

FM11-LGEMK-14G_CZE



DIGITÁLNÍ HUDEBNÍ PŘEHRÁVAČ PŘÍRUČKA UŽIVATELE

MODEL: FM11

MF-FM11S1K / FM11S2K / FM11S5K

MF-FM11S1W / FM11S2W / FM11S5W

Před zapojením, obsluhou a seřizováním tohoto výrobku si prosím přečtete pečlivě a úplně tento návod.

Provedení a technické údaje jsou předmětem změny bez předchozího upozornění za účelem vylepšování.





Obsah

Funkce	3	<input type="checkbox"/> Prohledávání souborů	16
Upozornění	4	<input type="checkbox"/> Funkce místního opakování	16
Názvy součástí	5	<input type="checkbox"/> Režim záznamu: mikrofon	17
<input type="checkbox"/> Čelní / zadní panel	5	<input type="checkbox"/> Režim záznamu: LineIN	18
<input type="checkbox"/> Levý / Pravý / spodní panel	5	<input type="checkbox"/> Režim hlasu	18
Okno displeje	6	<input type="checkbox"/> Režim rozhlasu FM	19
<input type="checkbox"/> LCD Displej	6	<input type="checkbox"/> Uložení rozhlasové stanice k předvoleným	19-20
Instalace softwaru	7-10	<input type="checkbox"/> Naladění předvolené stanice	20
<input type="checkbox"/> Provozní podmínky	7	<input type="checkbox"/> Automatické ladění	21
<input type="checkbox"/> Instalace ovladače zařízení	7-8	<input type="checkbox"/> Přejít z režimu rozhlasu FM do režimu HUDBY	21
<input type="checkbox"/> Aktualizace programového vybavení	9	<input type="checkbox"/> Vymazání rozhlasové stanice	22
<input type="checkbox"/> Režim obnovy	10	<input type="checkbox"/> Vymazání všech rozhlasových stanic	22
Připojování vnějších zařízení	11-12	<input type="checkbox"/> Záznam rozhlasu FM	23
<input type="checkbox"/> Připojování kabelu USB	11	<input type="checkbox"/> Přehrávání záznamu rozhlasu FM	23
<input type="checkbox"/> Odpojování kabelu USB	11	<input type="checkbox"/> Režim navigace	24
<input type="checkbox"/> Instalace baterie	12	<input type="checkbox"/> Režim nastavení	25
<input type="checkbox"/> Připojování sluchátek	12	<input type="checkbox"/> Funkce ekvalizéru	25
Před uvedením do provozu	13-14	<input type="checkbox"/> Funkce opakování	26
<input type="checkbox"/> Nahrávání souborů	13	<input type="checkbox"/> Funkce kontrast	26
<input type="checkbox"/> Zapnuto	14	<input type="checkbox"/> Funkce podsvícení	26
<input type="checkbox"/> Vypnuto	14	<input type="checkbox"/> Funkce úspory energie	27
<input type="checkbox"/> Nastavení hlasitosti	14	<input type="checkbox"/> Funkce nastavení záznamu	27-28
<input type="checkbox"/> Funkce přidržení	14	<input type="checkbox"/> Funkce obnovy výchozího nastavení	29
Ovládání NABÍDKY	15-26	<input type="checkbox"/> Funkce Jazyk	29
<input type="checkbox"/> Režim NABÍDKY	15	<input type="checkbox"/> Funkce odchod	29
<input type="checkbox"/> Režim hudby	15	<input type="checkbox"/> Mazání souborů	30
<input type="checkbox"/> Přehrávání souborů	15	<input type="checkbox"/> Informace	30
<input type="checkbox"/> Přerušování přehrávání souborů	15	Technické údaje	31
<input type="checkbox"/> Přeskočení souborů	16		



Funkce

Vyjímatelné paměťové zařízení

Můžete snadno kopírovat a vkládat soubory do přehrávače s použitím Windows Explorer

Podpora USB 2.0

USB 2.0 přenáší data s rychlostí 480Mbps, to je 40 krát rychleji než USB1.1.

Záznam hlasu

Můžete vytvářet záznam hlasu ve vysoké kvalitě.

Příjem FM

Poslech programu FM je usnadněný automatickým vyhledáváním rekvence

Aktualizace programového vybavení

Může přinést trvalé zlepšování funkce a různých nastavení tohoto výrobku

Přehrávání souborů MP3 a WMA

- **MP3** je zvukový formát MPEG1 Layer3. MP3 je dobře známý formát vysoce kvalitního digitálního zvuku. Soubory MP3 mohou být zkomprimovány až na jednu dvanáctinu původního souboru.
- **WMA** (Windows Media Audio code) představuje nejvyšší kvalitu v oblasti hudby a zvuku. WMA poskytuje nejlepší zvuk všech typů od 8 kHz do 48 kHz.



Upozornění



Nikdy se nepokoušejte sami výrobek rozmontovat nebo opravovat.



Nikdy nepoužívejte tento výrobek k jiným účelům, než jaké jsou popsány v tomto návodu.



Vezměte na vědomí, že tento výrobek může fungovat nesprávně, pokud jej používáte v místech, kde se často vyskytuje statická elektřina.



Nenechávejte tento výrobek na horkých nebo vlhkých místech.



Při dotýkání se krabice výrobku, uživatelské příručky a příslušenství, dbejte zvýšené opatrnosti, abyste předešli pořezání.



Pokud výrobek vydává nezvyklý zápach nebo výrazné teplo nebo pokud si všimnete něčeho jiného, co vypadá nezvykle, přerušte používání výrobku a kontaktujte naše Centrum služeb zákazníkům.



Při připojování přístroje k počítači věnujte pozornost směru kabelu USB. Počítač nebo výrobek by se mohl poškodit, pokud připojíte kabel USB v opačném směru. Nikdy nepoužívejte poškozený nebo opotřeбенý kabel USB.



Nepoužívejte výrobek v blízkosti vody. Nedotýkejte se tohoto výrobku mokřými rukama.



Ujistěte se, že máte svá data zálohovaná. Soubory na přehrávači mohou být při používání tohoto výrobku vymazány. Nejsme odpovědni za jakékoliv poškozené nebo ztracené soubory, které nebyly zálohovány na vašem počítači. Středisko zákaznických služeb nezálohuje v průběhu servisních prací vaše data.

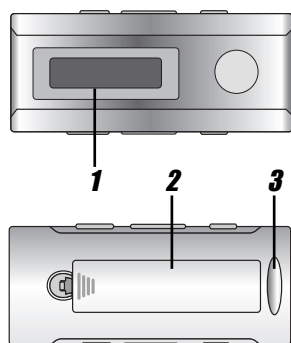


Nepoužívejte náhlavní sluchátka nebo sluchátka při řízení vozidla, motocyklu, řízení jízdního kola, při cvičení nebo při práci v nebezpečných prostorách. Nejenom že to je nebezpečné, ale v některých oblastech i nezákonné.



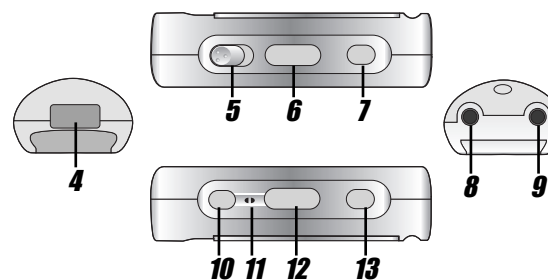
Názvy součástí

Čelní / zadní panel



- 1** LCD
- 2** Kryt baterie
- 3** Připojka poutka
- 4** Port USB
- 5** Spínač přidržení (HOLD)
- 6** Tlačítko SKIP / SEARCH ◀◀ ▶▶ Tlačítko
frekvence rozhlasu FM ◀◀ ▶▶
- 7** Tlačítko Nabídka
Tlačítko Opakování A-B
- 8** Zásuvka LINE-IN

Levý / Pravý / spodní panel

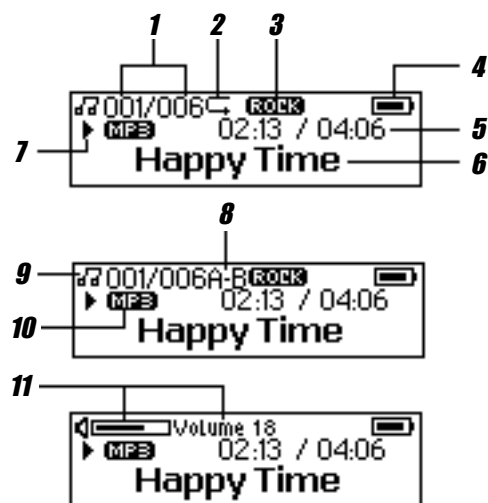


- 9** Zásuvka sluchátka
- 10** Tlačítko STOP/OFF ■ / předvolbu nahoru
Tlačítko RETURN
- 11** Mikrofon (MIC)
- 12** Tlačítko hlasitosti (-/+)
- 13** Tlačítko PLAY / PAUSE ▶▶ / předvolbu dolů



Okno displeje

LCD Displej



- 1** Číslo stopy / celkem stop
- 2** Indikátor opakování
- 3** Indikátor ekvalizéru
- 4** Indikátor baterie
- 5** Uplynulý čas / čas stopy
- 6** Informace o souboru
- 7** Indikátor PLAY / PAUSE / STOP / REC
- 8** Indikátor opakování A-B
- 9** Indikátor režimu hudby / hlasu
- 10** Indikátor typu hudby
- 11** Indikátor hlasitosti



Instalace softwaru

Provozní podmínky

Váš přehrávač MP3 má tyto minimální požadavky na systém vašeho počítače

- Operační systém : Windows ME / 2000 / XP
- Procesor : Nejméně Pentium - 133MHz
- Paměť : Nejméně 32 MB
- Prostor na pevném disku : Nejméně 100 MB
- Video karta : režim 640 x 480, nejméně High Color(16bit)
- USB Port
- mechaniku CD-ROM

Můžete aktualizovat instalovaný software dostupný pro Windows ME/2000/XP atd. z internetové stránky LG Electronics Inc.

Použijte následující vzorový postup kontaktu ;

<http://www.lge.com> → Service Site (Servisní strana) → Select Your COUNTRY (Zvolte svou zemi) → Product Support (podpora výrobku) → Device Driver (ovladač zařízení)

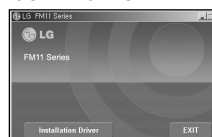
Poznámky

- Operační systémy Windows ME, Windows 2000, a Windows XP podporují USB 2.0 bez dodatečného nastavení. Windows Explorer může být využit pro použití tohoto výrobku jako přenosné paměti bez instalace jakékoliv další informace.
- Instalace ovladače zařízení se požaduje pro operační systém Windows 98SE.

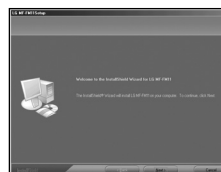
Instalace ovladače zařízení

1 Vložte CD se softwarem do mechaniky D:\ (mechanika CD-ROM). Instalace se spustí automaticky.

2 Klikněte na tlačítko „Ovladač instalace“ v instalačním okně.



3 V instalačním okně klikněte na tlačítko „Další“.



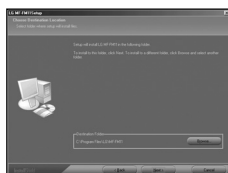
4 Přečtete si licenční ujednání a stiskněte „Ano“.



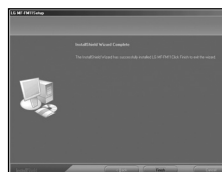


Instalace softwaru (pokračování)

- 5** Vyberte složku pro instalaci a stiskněte tlačítko „Další“



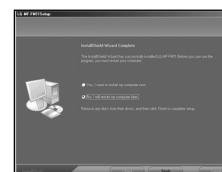
- 8** Klikněte na tlačítko „Finish“, když se objeví obrazovka s ukončenou instalací.



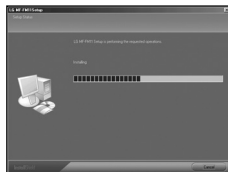
- 6** Nastavte cestu programové složky a potom klikněte na tlačítko „Next“.



- 9** Pro dokončení instalace musíte restartovat počítač.



- 7** Probíhá instalace.



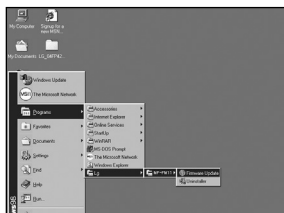


Instalace softwaru (pokračování)

Aktualizace programového vybavení

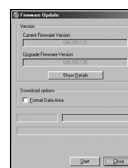
Můžete aktualizovat programové vybavení, abyste přidali, změnili nebo zlepšili funkce přehrávače, kde Programové vybavení znamená Operační systém.

- 1 Navštivte webovou stránku společnosti (www.lge.com), abyste zkontrolovali, zda zde není k dispozici aktualizovaná verze pro přehrávač.
- 2 Spojte jeden konec s USB portem na zadní straně vašeho PC a potom zasuňte druhý konec do USB konektoru vašeho přehrávače.
- 3 Vyberte Program -> LG -> FM11 -> Firmware Update v nabídce "Start" pro start procesu aktualizace programového vybavení



- 4 Utilita začne vyhledávat přehrávač MP3. Počkejte, prosím, dokud se neobjeví okno Nahrání programového vybavení.

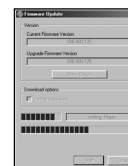
- 5 Klikněte na tlačítko "Start" pro start.



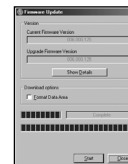
Poznámka

Možnost Formátovat datovou oblast:
Když není vybráno : Aktualizuje se pouze programové vybavení.
Je-li vybráno: Aktualizuje programové vybavení a formátuje paměťový prostor.

- 6 Programové vybavení bude přeneseno do přehrávače. Čekajte, prosím, dokud není přenos dokončen.



- 7 Klikněte na tlačítko „Close“ pro ukončení.



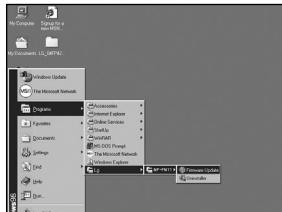
Poznámka

Pokud utilita nemůže najít přehrávač MP3 i po několikaminutovém hledání, zrušte prosím vyhledávání a znovu proveďte kroky od kroku 1 a ujistěte se, že přehrávač MP3 je v režimu Obnova (recovery).

Instalace softwaru (pokračování)

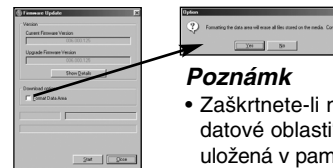
Režim obnovení

- 1 Vyměňte baterii z oddělení pro baterii
- 2 Stiskněte a podržte tlačítko přehrávání. Neuvolňujte je do kroku 4.
- 3 Zasuňte přehrávač MP3 do USB portu vašeho počítače.
- 4 Podržte po dobu 5 sekund a uvolněte tlačítko přehrávání.
- 5 Ponechte přehrávač MP3 v USB portu pro další krok.
- 6 Vyberte Program -> LG -> FM11 -> Firmware Update v nabídce "Start" pro start procesu aktualizace programového vybavení



- 7 Utilita začne vyhledávat přehrávač MP3. Počkejte, prosím, dokud se neobjeví okno Nahrání programového vybavení.

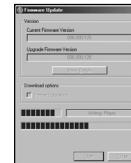
- 8 Klikněte na tlačítko "Start" pro start.



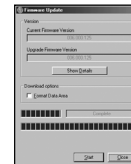
Poznámk

- Zaškrtnete-li možnost „Formátování datové oblasti“, všechna data uložená v paměti flash budou vymazána.

- 9 Programové vybavení bude přeneseno do přehrávače. Čekajte, prosím, dokud není přenos dokončen.



- 10 Klikněte na tlačítko „Close“ pro ukončení.

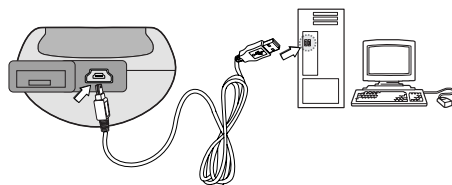




Připojování vnějších zařízení

Připojování kabelu USB

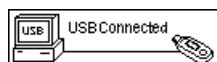
- 1 Spojte jeden konec s USB portem na zadní straně vašeho PC a potom zasuňte druhý konec do USB konektoru vašeho přehrávače.



- 2 Ikona se zobrazí na liště PC, když je spojení úspěšné.



- 3 Na obrazovce LCD výrobku se objeví následující



Odpojování kabelu USB

Počkejte, dokud nedostanete hlášení sdělující, že můžete bezpečně odpojit zařízení před odpojením kabelu USB.

- 1 Ikona pro bezpečné odstranění je na systémové liště vedle hodin.



- 2 Klikněte na ikonu, abyste vyjmuli přehrávač z počítače a vyberte hlášení „Safely remove“.
- 3 Objeví se hlášení označující, že lze nyní bezpečně odpojit přehrávač.
- 4 Nyní můžete pokračovat a vytáhnout kabel USB z přehrávače.



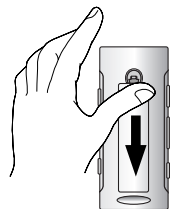
Připojování vnějších zařízení (pokračování)

Instalace baterie

1 Otevřete víko baterie.

2 Vložte baterii.

Ujistěte se, že odpovídá + a – na baterii se značkami uvnitř prostoru pro baterii.

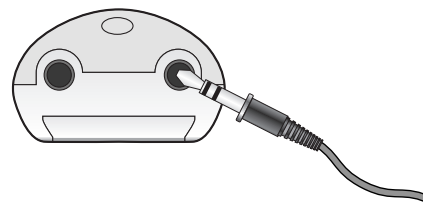


Poznámka

- Nesprávné použití baterií může způsobit netěsnost baterie a korozi.
- Objeví-li se netěsnost baterie, vytřete elektrolyt baterie z prostoru pro baterii a potom vložte novou baterii.

Připojování sluchátek

Připojte sluchátko do zdířky pro sluchátko.

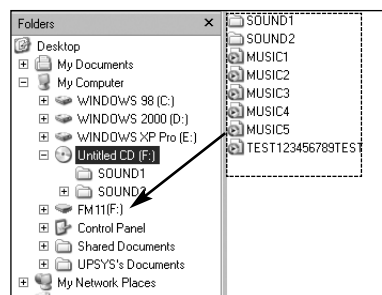




Před uvedením do provozu

Nahrávání souborů

- 1** Spojte jeden konec s USB portem na zadní straně vašeho PC a potom zasuňte druhý konec do USB konektoru vašeho přehrávače.
- 2** V PC otevřete Průzkumník Windows.
Vyjímatelný disk se zobrazí v Průzkumníku Windows.
- 3** Zvolte soubor, který chcete uložit a přetáhněte jej do vyjímatelného disku.
Uložené soubory se přehrají v pořadí jmen souborů tak, jak se objevují.



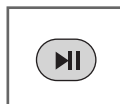
Poznámky

- Během odesílání nebo nahrávání souboru neodpojujte kabel USB.
- Časový údaj, který se objevuje na displeji při přehrávání souboru VBR se může měnit a může se lišit od aktuálního času (současně se při přehrávání souboru zobrazují oba časy, jak postupový, tak VBR).



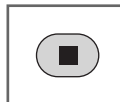
Před uvedením do provozu (pokračování)

Zapnuto



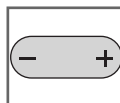
Pro zapnutí stiskněte tlačítko ►II.

Vypnuto



Pro vypnutí stiskněte tlačítko ■ na déle než 2 sekundy v režimu pauzy.

Nastavení hlasitosti

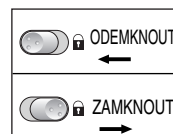


Stisknutím tlačítek +/- můžete nastavit hlasitost.

- Úroveň hlasitosti může být nastavena ve 31 krocích (min., 01-29, max.)
- Hlasitost se změní o 1 úroveň, když stisknete tlačítko krátce a změní se rychle, když stisknete tlačítko a podržíte je.

Funkce přidržení

Tato funkce zamyká hlavní jednotku, aby se zabránilo její činnosti, když náhodně stisknete nějaké tlačítko.



- Zařízení se automaticky vypne poté, co se na displeji objeví asi na sekundu „Holding...“, když je zapnut v přidržovací poloze.
- Slovo „Holding...“ se objeví na 2 sekundy a zmizí, kdykoliv se stiskne provozní tlačítko.

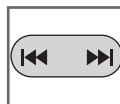


Ovládání NABÍDKY

Režim NABÍDKY



1 Pro vstup do nabídky stiskněte tlačítko Nabídka (M) na déle než 2 sekundy.



2 Stiskněte tlačítko << >> pro výběr nabídky, kterou chcete.



3 Stiskněte tlačítko Nabídka (M).
Objeví se vybraná nabídka.

Poznámka

- Ke zrušení režimu a k návratu do předchozího režimu stiskněte tlačítko ■.
- Nestisknete-li některé tlačítko asi do 5 sekund v nabídce, navrátí se do hlavní obrazovky.

Režim hudby

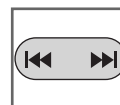
Režim pro poslech hudebních souborů uložených v paměti HUDBA



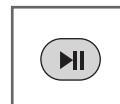
V nabídce vyberte „Hudba“.

- Jestliže neexistují žádné hudební soubory, na displeji se objeví hlášení říkající „Nejsou soubory“.

Přehrávání souborů

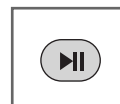


1 Stiskněte tlačítko << >> pro výběr souboru, který chcete.



2 Stiskněte tlačítko >|| pro přehrání souboru.

Přerušování přehrávání souborů

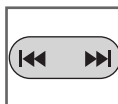


Během přehrávání souboru stiskněte tlačítko >|| .
Pro pokračování přehrávání stiskněte toto tlačítko znovu.

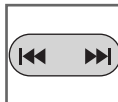


Ovládání NABÍDKY (pokračování)

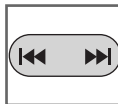
Přeskočení souborů



Přeskočit na následující soubor
Krátce stiskněte tlačítko ►► na hlavní jednotce pro výběr následujícího souboru.

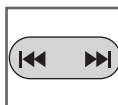


Přeskočit na předchozí soubor
Krátce stiskněte tlačítko ◀◀ na hlavní jednotce do 5 sekund doby hraní.



Návrat na začátek aktuálního souboru
Krátce stiskněte tlačítko ◀◀ na hlavní jednotce po 5 sekundách doby hraní.

Prohledávání souborů



Otočte tlačítko ◀◀ ►► vlevo nebo vpravo na déle než 2 sekundy během přehrávání.

Poznámka

- Pokud přehráváte soubory s malým datovým tokem (pod 64 kbps), může se funkce opožďovat nebo se skladba ztiší.

Funkce místního opakování



1 Při přehrávání souboru stiskněte jednou krátce tlačítko MENU(M).
“A” se objeví na LCD.



2 Pro výběr koncového bodu místního opakování, které chcete během přehrávání souboru, stiskněte tlačítko znovu.
“A-B” se objeví na LCD.



3 Ke zrušení funkce místního opakování stiskněte tlačítko MENU(M).
“A-B” zmizí z LCD.

Poznámky

- Funkce „Local repeat“ není k dispozici v režimu přijímače FM.
- Stisknete-li po označení startovacího bodu tlačítko Nabídka (M) znovu do 3 sekund, potom se koncový bod nevyznačí.
- Opakování části A-B je k dispozici ve stejné písni

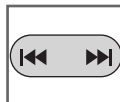


Ovládání NABÍDKY (pokračování)

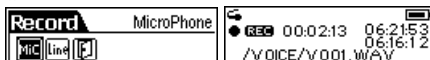
Režim záznamu: mikrofon



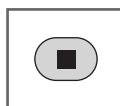
1 V nabídce vyberte „Záznam“.



2 Stiskněte tlačítko ◀▶ pro výběr „Mikrofon“.



3 Začněte záznam hlasu do mikrofonu (MIC) na hlavní jednotce.



4 Chcete-li zastavit záznam, stiskněte tlačítko ■.

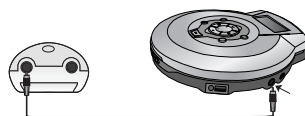
Poznámka

- Zaznamenané soubory jsou uloženy ve stávající složce MP3: MP3_ENC / M001.MP3 nebo M002.MP3... WAV : VOICE / V001.WAV nebo V002.WAV...
- Když se na LCD objeví "MEMORY FULL" (plná paměť), vymažte soubor, aby se udělalo místo.
- Nastavte přenosovou rychlost audio souboru před záznamem. (Record Settings > Mic > Rate)
- Chcete-li přerušit záznam, stiskněte tlačítko ▶||.

Ovládání NABÍDKY (pokračování)

Režim záznamu: LineIN

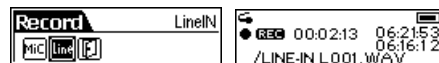
- 1 Připojte externí audio výstup k portu výrobku Line-in.



- 2 V nabídce vyberte „Záznam“.

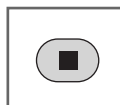


- 3 Stiskněte tlačítko << >> pro výběr „LineIN“.



- 4 Spustte externí audio výstup.

- 5 Spustte záznam do nového souboru ve stávající složce.



- 6 Chcete-li zastavit záznam, stiskněte tlačítko ■. Záznam hlasu je dokončen.

Režim hlasu

Režim pro poslech hlasových souborů uložených v paměti Hlas



V nabídce vyberte „Hlas“.



- Zaznamenané soubory jsou uloženy ve složce Hlas v následujícím formátu: HLAS / V001.WAV nebo V002.WAV...
- Tato činnost je podobná přehrávání hudby.

Poznámka

- Zaznamenané soubory jsou uloženy ve stávající složce MP3: MP3_ENC / M001.MP3 nebo M002.MP3... WAV : LINE-IN / L001.WAV nebo L002.WAV...
- Nastavte přenosovou rychlost audio souboru před záznamem. (Record Settings > LineIN > Rate)



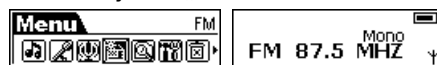
Ovládání NABÍDKY (pokračování)

Režim rozhlasu FM

Přehrávač MP3 vám umožňuje poslouchat rozhlas FM se zabudovaným digitálním tunerem FM.




V nabídce vyberte „FM“.



• Ruční ladění.

Opakovaně tiskněte tlačítko .

• Automatické ladění.

Stiskněte a přidržte tlačítko . Automaticky prohlíží a nastavuje další dostupnou stanici.

Poznámka

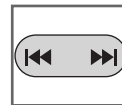
- Používáte-li přehrávač MP3 poprvé, přehrávač MP3 začne automaticky vyhledávat všechny dostupné stanice rozhlasu FM a uloží je do přednastaveného seznamu. Čekejte, prosím, dokud z displeje nezmizí „Search“.
- Příjem tunerem FM se může lišit v různých oblastech.
- Jste-li v oblasti s nízkou citlivostí, příjem rozhlasu nemusí být dobrý.

Uložení rozhlasové stanice k předvoleným

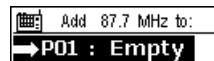
Tuner přehrávače MP3 umožňuje uživateli uložit rozhlasové stanice FM k předvoleným. Poté, co jste naladili rozhlasovou stanici FM.



1 V nabídce FM vyberte „Přidat k předvoleným“.



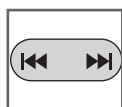
2 Stiskněte tlačítko  k předvolbě jedné stanice rozhlasu FM v seznamu předvolených.



3 Pro uložení stiskněte tlačítko  / Nabídka (M).



Ovládání NABÍDKY (pokračování)



4 Vyberte „Ano“ nebo „Ne“ stisknutím tlačítka I◀◀ ▶▶I.



Ano : Uložit předvolené

Ne : Zrušit ukládání



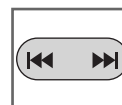
5 Stiskněte tlačítko Nabídka (M).

Naladění předvolené stanice

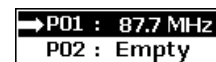
Pro výběr rozhlasové stanice FM ze seznamu k poslechu.



1 V nabídce FM vyberte „Vložit předvolenou stanici“.



2 Stiskněte tlačítko I◀◀ ▶▶I k předvolbě jedné stanice rozhlasu FM v seznamu předvolených.



3 Pro vložení stiskněte tlačítko Nabídka (M).

Poznámka

Vyhledání předvolené stanice

Stisknete-li krátce tlačítko ▶||, ■ během poslechu rozhlasu FM, je vyhledána uložená předvolba.

▶|| : Přesun na následující předvolbu.

■ : Přesun na předchozí předvolbu.



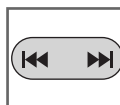
Ovládání NABÍDKY (pokračování)

Automatické ladění

Při novém prohlížení uložit všechny stanice rozhlasu FM automaticky do seznamu předvoleb.



1 V nabídce FM vyberte „Auto Scan“ (automatické prohlížení).



2 Tuner přehrávače MP3 začíná vyhledávat a automaticky ukládat stanice FM.

Poznámka

- Posloucháte-li rozhlas FM, vsuňte sluchátko do zdířky sluchátka.
Sluchátka mají úlohu antény.




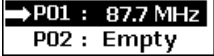

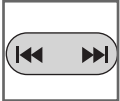
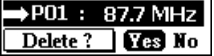
Přechod z režimu rozhlasu FM do režimu HUDBY

Na chvíli stiskněte tlačítko Nabídka (M) a uvolněte je. Přehrávač MP3 ukončí režim FM a vrátí se do režimu Hudba.




Ovládání NABÍDKY (pokračování)



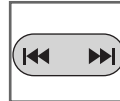
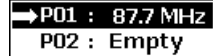

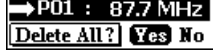
Vymazání rozhlasové stanice

-  **1** V nabídce FM vyberte „Vymazat jedno“.

-  **2** Vyberte rozhlasovou stanici FM ze seznamu předvoleb.

-  **3** Stiskněte tlačítko ►► / Nabídka (M).
-  **4** Vyberte „Ano“ nebo „Ne“ stisknutím tlačítka ◀◀ ►►.



Ano : Vymazat stanici FM.
Ne : Zrušit mazání.

-  **5** Stiskněte tlačítko ►► / Nabídka (M).

Vymazání všech rozhlasových stanic

-  **1** V nabídce FM vyberte „Vymazat vše“.

-  **2** Vyberte rozhlasovou stanici FM ze seznamu předvoleb.

-  **3** Stiskněte tlačítko ►► / Nabídka (M).
-  **4** Vyberte „Ano“ nebo „Ne“ stisknutím tlačítka ◀◀ ►►.


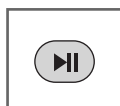
Ano : Vymazat stanici FM.
Ne : Zrušit mazání.

-  **5** Stiskněte tlačítko ►► / Nabídka (M).

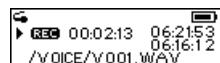


Ovládání NABÍDKY (pokračování)

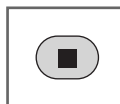
Záznam rozhlasu FM



1 Při poslechu rozhlasu FM stiskněte a chvíli držte tlačítko **▶||** a uvolněte je.



2 Přehrávač MP3 začíná zaznamenávat rozhlas FM.



3 Pro zastavení záznamu a pokračování poslechu rozhlasu FM stiskněte tlačítko **■** nebo Nabídka (M)

Poznámka

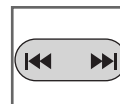
- V oblasti se slabým signálem některé kanály nemusí být uloženy.
- Může být uloženo max. 20 kanálů.
- Zaznamenané soubory jsou uloženy ve stávající složce MP3: MP3_ENC / M001.MP3 nebo M002.MP3...
WAV : FM / F001.WAV nebo F002.WAV...
- Když se na LCD objeví "MEMORY FULL" (plná paměť), vymažte soubor, aby se udělalo místo.
- Nastavte přenosovou rychlost audio souboru před záznamem. (Record Settings > Mic > Rate)
- Chcete-li přerušit záznam, stiskněte tlačítko **▶||**.

Přehrávání záznamu rozhlasu FM

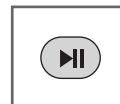
Režim pro poslech zaznamenaných souborů FM uložených v paměti FM.



1 V nabídce vyberte „Navigace“.



3 Použijte tlačítko **◀▶** pro výběr požadované složky nebo souboru.



4 Pro přehrání stiskněte tlačítko **▶||**.

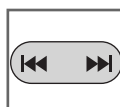
- Zaznamenané soubory jsou uloženy ve stávající složce MP3 : MP3_ENC / M001.MP3 nebo M002.MP3...
WAV : FM / F001.WAV nebo F002.WAV...
- Tato činnost je podobná přehrávání hudby.



Ovládání NABÍDKY (pokračování)

Režim navigace

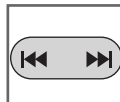
Během poslechu hudby můžete vyhledat hudební soubor.



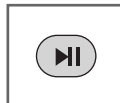
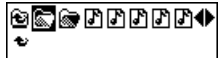
1 V nabídce vyberte „Navigace“.



2 Stiskněte tlačítko Nabídka (M).



3 Použijte tlačítko **◀▶** pro výběr požadované složky nebo souboru.



4 Pro přehrání stiskněte tlačítko **▶||**.

Poznámka

- Když je v režimu Navigace vybrána nějaká složka, stiskněte tlačítko Nabídka a vyskočí okno s podnabídkou.

Hrát : Přehraje hudbu umístěnou ve složce.

Vložit : Vložit složku

Zrušit : Zrušit

- Když je v režimu Navigace vybrán nějaký soubor, stiskněte tlačítko Nabídka a vyskočí okno s podnabídkou.

Hrát : Přehrát tento soubor.

Vymazat : Vymazat

Zrušit : Zrušit



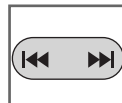
Ovládání NABÍDKY (pokračování)

Režim nastavení

Můžete změnit konfiguraci zařízení.



1 V nabídce vyberte „Nastavení“.



2 Použijte tlačítko **◀▶** pro výběr požadovaného režimu nastavení.



3 Stiskněte tlačítko Nabídka (M) pro výběr tohoto nastavení.
Po ukončení nastavení stiskněte a na chvíli podržte tlačítko Nabídka (M) a uvolněte je pro výstup z nabídky.

Funkce ekvalizéru

Můžete vybírat mezi 6 pevnými režimy opakování



Normal : Pro standardní režim.

XBass : Pro režim Ultra bass.

Rock : Pro režim Rock.

Jazz : Jazz: Pro režim Jazz.

Klasika : Klasika: Pro režim Klasika.

Pop : Pro režim Pop.

Poznámky

- Nestisknete-li některé tlačítko asi do 7 sekund v nabídce, navrátí se do předchozí obrazovky.
- Funkce ekvalizéru není k dispozici v režimu FM tuneru.



Ovládání NABÍDKY (pokračování)

Funkce opakování

Můžete vybírat mezi 5 pevnými režimy opakování.



Normal : Režim opakování je zrušen.

Opakovat jeden : Opakovaně přehrává aktuálně vybraný soubor.

Opakovat všechny : Opakovaně přehrává všechny soubory.

Náhodně : Přehrává náhodně jednou.

Náhodně vše : Přehrává náhodně trvale.

Poznámky

- Funkce REPEAT není k dispozici v režimu FM tuneru.

Funkce kontrast

Tato funkce může nastavit rozjasnění nebo ztmavnutí displeje LCD.



Nastavte úroveň kontrastu LCD
(mezi -5 a 5)

Funkce podsvícení

Kdykoliv je stisknuto některé tlačítko, LCD svítí. Tato funkce může nastavit dobu jasu, zobrazenou na LCD.



Nastavit úroveň podsvícení LCD. (Vypnuto, 3 sekundy, 5 s, 10 s, 15 s, stále zapnuto)



Ovládání NABÍDKY (pokračování)

Funkce úspory energie

Použití funkce Úspora energie automaticky vypíná přehrávač MP3 po předem nastavené době nečinnosti.



Nastavit čas vypnutí.
(Vypnuto, 1 min., 2 min., 5 min., 10 min., 15 min.)

Poznámky

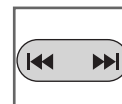
- Volba „Off“ nikdy nevypne přehrávač MP3 automaticky.

Funkce nastavení záznamu

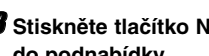
Funkce pro nastavení přenosové rychlosti záznamu.



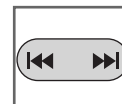
1 V nabídce vyberte „Nastavení záznamu“.



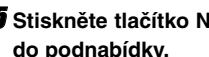
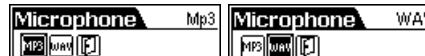
2 Stiskněte tlačítko <<< >>> pro výběr „Mic“, „FM“ nebo „LineIN“.



3 Stiskněte tlačítko Nabídka (M) pro vstup do podnabídky.



4 Stiskněte tlačítko <<< >>> pro výběr „WAV“, „MP3“.

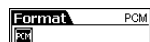


5 Stiskněte tlačítko Nabídka (M) pro vstup do podnabídky.



Ovládání NABÍDKY (pokračování)

- Mic : Režim záznamu z mikrofonu.
- FM : Režim záznamu z FM.
- LineIN : Režim záznamu z LineIN.
- Format : můžete zvolit formát záznamu.



- Rate : můžete vybrat jednu z následujících přenosových rychlostí.

■ Mic

	Přenosová rychlost
MP3	96,112,128,160,192,224 KBPS
WAV	8,11,16,22,32 KHZ

■ FM

	Přenosová rychlost
MP3/Mono	96,112,128,160,192,224 KBPS
MP3/Stereo	96,112,128,160,192,224,256,320 KBPS
WAV	8,11,16,22,32 KHZ

■ LineIN

	Přenosová rychlost
MP3/Mono	96,112,128,160,192,224 KBPS
MP3/Stereo	96,112,128,160,192,224,256,320 KBPS
WAV	8,11,16,22,32 KHZ

Poznámky

- Vyšší přenosová rychlost zvyšuje kvalitu, ale zkracuje dobu záznamu.
- Možnosti formátu záznamu ve „Formát“ jsou pouze trochu odlišné. Uživatel potřebuje změnit toto nastavení.
- Čas záznamu pro jednotlivé přístroje.
Mic, FM,Line-in(MP3) : (při 128 KBPS)
128MB / 256MB / 512MB : Přibližně 2 / 4.5 / 8.5 hodin
Mic, FM,Line-in(WAV) : (při 32 KHZ)
128MB / 256MB / 512MB : Přibližně 1 / 2 / 4 hodin



Ovládání NABÍDKY (pokračování)

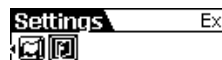
Funkce obnovení výchozího nastavení

Pro návrat všech nastavení na standardní tovární nastavení.



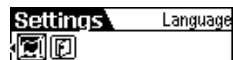
Funkce odchod

Pro přesun na předchozí nabídku.



Funkce Jazyk

Nastavit jazyk displeje.
(EN/PO/SP/SC/TC/GE/FR)





Ovládání NABÍDKY (pokračování)

Mazání souborů



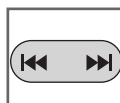
1 Zastavit přehrávání nebo záznam před pokusem o vymazání souborů. V nabídce vybrat „Vymazat“.



2 Stiskněte tlačítko **◀◀ ▶▶** pro výběr „Vymazat vše“ nebo „Vymazat jeden“.



3 Stiskněte tlačítko Nabídka (M) pro vstup do podnabídky.



4 Stiskněte tlačítko **◀◀ ▶▶** pro výběr „Hudba“ nebo „Hlas“.

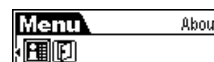


5 Stiskněte tlačítko Nabídka (M) pro vstup do podnabídky.



Informace

Jsou k dispozici informace o verzi programového vybavení, zabudované velikosti paměti a velikosti volné paměti.



Poznámka

• Když je v nabídce zvoleno „Vymazat vše“.

Ano : Vymazat všechny soubory.

Ne : Nevymazávat.

• Když je v nabídce zvoleno „Vymazat jeden“.

Ano : Vymazat aktuálně vybraný soubor.

Ne : Nevymazávat.



Technické údaje

Sekce přehrávače MP3

Kapacita paměti	MF-FM11S1K/FM11S1W : 128MB MF-FM11S2K/FM11S2W : 256MB MF-FM11S5K/FM11S5W : 512MB
Baterie	AAA baterie
Rozměry	34x80x22 mm
Hmotnost	31g
Provozní napětí	1.5 V stříd.
Dynamický rozsah	55/59 dB (bez filtru / JIS-A filtr)
Výstupní výkon sluchátek	5mW+5mW (1kHz, 0dB / 16Ω)
Odstup signál / šum	60/90 dB (No Filter / JIS-A Filter)
Odstup kanálů	30/33 dB (1kHz / 10kHz)
Ekvalizér	Normal, XBass, Rock, Jazz, Klasika, Pop

Frekvenční rozsah	87.5~108 MHz
Odstup signál / šum	48 dB
Odstup kanálů	25 dB
Anténa	sluchátková anténa
Podpora souborů	MPEG1/2/2,5 Layer3, WMA
Příslušenství sluchátko	USB kabel, USB mini Manuál, CD, Poutko

Tento výrobek je vyroben tak, aby splňoval požadavky radiového rušení podle směrnice EEC 89/336/EEC, 93/68/EEC a 73/23/EEC.



P/NO:3834RL0014G