

如有问题  
请打电话



南京LG新港显示有限公司

地址：南京经济技术开发区尧新大道346号

传真：025-85801287

邮编：210038

全国技术服务中心服务咨询电话：400-819-0011



因为本公司产品在不断改进，设计与规格如有变更恕不另行通知。



P/NO:MFL66281106(1106-REV01)



## 安全

本设备在设计时已经充分考虑了个人的安全因素，但是不正确的使用方法可能导致电击与火灾。为了不损害显示器内部的安全部件，请在安装，使用与维修时遵守下列规定。另外，还要遵守显示器上标明的警告事项。

电源线是非连接型设备，确认电源插座是否方便连接。

请使用随显示器提供的电源线，如果使用别的电源线，而且不是由经销商提供的，请确认其是否符合国家的相关标准。电源线损坏时，请到制造商或者就近的授权维修部门进行更换。

请使用手册上或显示器上标明的电源类型，如果您不清楚当地的电源类型，请向经销商询问。

过载的电源插座，电源线及破损的电源线插头，可能危及您的安全，并可能引起火灾，请向技术服务部门要求更换。

不要试图打开显示器后壳。

- 机器内没有用户可以维修的部件。
- 即使在关闭电源的情况下，内部依然存在危及安全的高压。
- 显示器工作异常时，请询问经销商。

为了避免人身伤害，请遵守以下规定：

- 除非有安全措施，请不要将显示器放在倾斜的台面上。
- 仅使用制造商提供的底座。
- 请勿掉落、电击或丢掷物体/玩具到屏幕上。会造成人员受伤、产品损坏以及屏幕受损。

为了防止火灾及其它灾害，请遵守以下规定：

- 当您长时间离开房间时，请关闭显示器电源。
- 勿让孩子将物品丢入或插入显示器内部，机内有危险高压。
- 请勿安装不是专门为显示器设计的附件。
- 当显示器在长期无人看管的情况下，请拔下电源线插头。
- 当闪电打雷时，请勿触摸电源线和信号线，可能会造成触电的危险。

## 安装

不要让任何物体压迫或者缠绕电源线。不要将显示器放置在容易损坏电源线的地方。

不要在靠近水源如浴池、洗衣机、游泳池及潮湿的地方使用显示器。显示器后壳上的通风孔能够散去显示器内部产生的热量，因此请勿堵住这些孔。

为了防止显示器损坏，并引发火灾，应避免以下情况出现。

- 将显示器放在床及沙发等容易堵住底部通风孔的地方。
- 放在密封的箱体内部。
- 用布或者其他材料盖住通风孔。
- 将显示器放在散热器或者热源附近。
- 电源线是主要的电源隔离装置，必须放置于易操作的地方。

不要用硬物摩擦有源矩阵 LCD，否则会擦伤或永久损坏 LCD。

不要用手指长时间按压 LCD 屏幕，否则会产生余辉。

屏幕上可能会出现红、绿、蓝像素的坏点，但并不影响显示功能。

如果可能，尽量使用推荐的分辨率，以获得最佳效果。如果使用推荐分辨率以外的任何模式时，可能会产生异常画面。但这是具有固定分辨率 LCD 面板的特性。

静止画面在屏幕上长时间停留会对屏幕造成伤害并产生残像。请确保使用屏幕保护程序。残像和相关问题不在产品的保修范围内。

不要用硬物敲打或划伤显示器的正面或侧面，否则会损坏显示器。

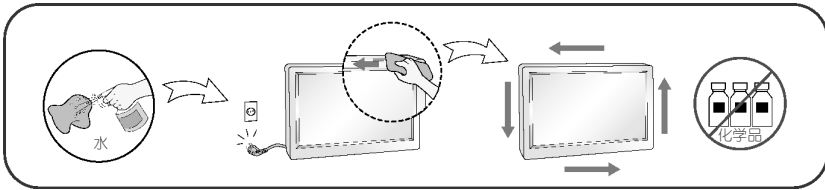
移动显示器的时候用双手抱住并确保屏幕朝向前方。如果不慎跌落产品，已损坏的显示器可能会产生点击或起火。联系经过授权的服务中心修理。

避免高湿的环境。

# 重要预防措施

## 清洁

- 清洁显示器之前请关闭显示器。
- 用柔软干净的布擦拭屏幕及面板上的灰尘。不要直接把雾剂喷在显示器上，否则可能引起电击。
- 清洁产品的时候，拔掉电源线并用柔软的布轻轻的擦拭，防止划伤。不要用湿布、喷雾或其他液体直接擦拭，否则会发生电击。（特别是不要用化学药品如苯、涂料稀释剂或酒精）
- 先将柔软的布用水喷 2~4 次来回擦拭前框，向同一个方向擦拭。过多湿气的话会引起产品污渍。



## 重新包装

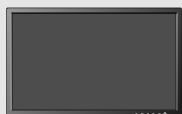
- 勿将包装用过的泡沫及纸箱扔掉。当需要搬运时，将显示器按原样重新进行包装。

## 处理（仅 LCD 产品使用汞灯）

- 产品中的荧光灯含有微量的水银。
- 不要把产品当作一般家庭废品处理。
- 产品的处理必须遵照当地法规。

!!! 感谢您选用 LG 产品!!!

- 请在打开包装箱时检查下列物品是否齐全。如果有缺失，请联系经销商。



显示器



支架



底座



使用说明书/卡片



电源线



DVI-D 信号线  
(仅适用于 E2210T)



15针 D-SUB 信号线  
(为了方便装配,此信号线可能  
已经连接在本产品上。)  
(仅适用于 E1910T/E1910S/  
E2210S)

## 注意事项

- 以上仅为示意图，可能与实物不同。
- 用户必须使用带有磁环的屏蔽信号线（15 针 D-SUB 线, DVI-D 线），以维持产品的标准化。
- 请妥善保管纸箱及包装材料，以备日后运送时使用。

# 显示器的连接

- 安装显示器之前，请确保关闭显示器、计算机和其他外设装置。

## 安装底座

1. 将显示器面朝下放在一块软布上。



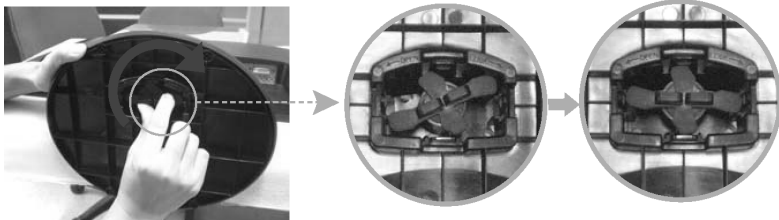
2. 将铰链支架按图示的正确方向装入本产品。将其推入直到听到“喀啦”一声为止。



3. 将底座（前面、背面）按正确方向装入支架。



4. 如图所示将底座门锁拧到垂直方向。



5. 组装完毕后，将显示器小心拿起并使其面向前方。

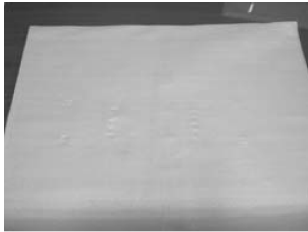
### 注意事项

- 这个图示描绘的是一般机型的连接，您的显示器可能与图中显示的机型不同。
- 请勿在只抓住底座时，将显示器上下颠倒，因为这样可能会使显示器摔落及损坏，或者弄伤您的脚。

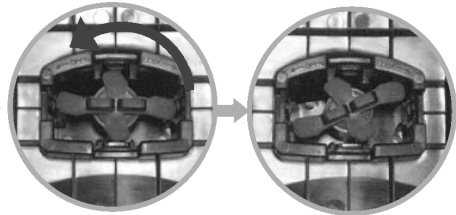
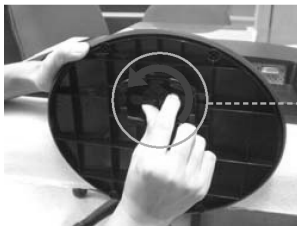
# 显示器的连接

## 拆卸底座：

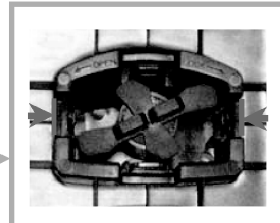
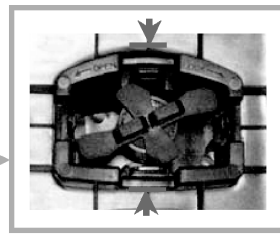
1. 将垫子或软布铺在一平整表面上。
2. 将显示器正面朝下放在垫子或软布上。



3. 按照图示中的箭头方向打开门锁。



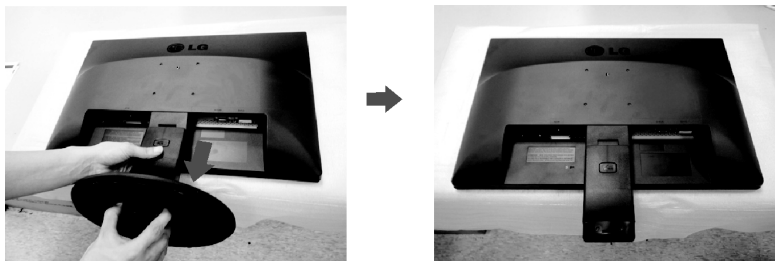
如果门锁已经处在解锁位置时仍然无法取下底座，请依次按下下图指出的部位后再取下底座。



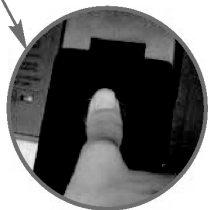
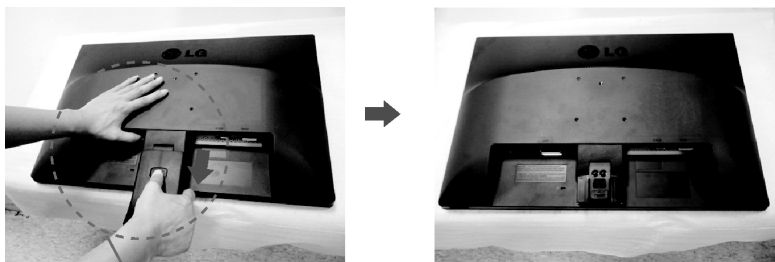


# 显示器的连接

4. 取下底座。



5. 按下 PUSH 按钮，将铰链支架从显示器上取下。



正确



错误

**警告：**  
请注意正确手指位置以免受伤。

# 显示器的连接

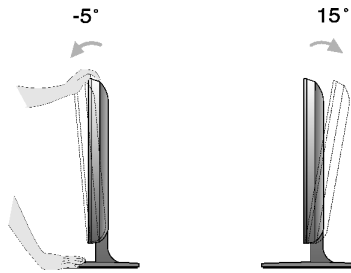
- 安装显示器之前，请确保关闭显示器、计算机系统和其他外设设备。


## 调整显示器方向

– 安装完成后，按照图示调整角度。

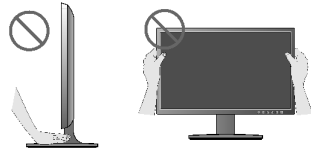
1. 将显示器面板调整至最舒适的位置。

- 倾斜角度： $-5^{\circ} \sim 15^{\circ}$



 ■ 调节角度时请不要触碰或按压显示屏。

■ 调节角度时请不要将手指放在屏幕与支架之间，以免手指受伤。



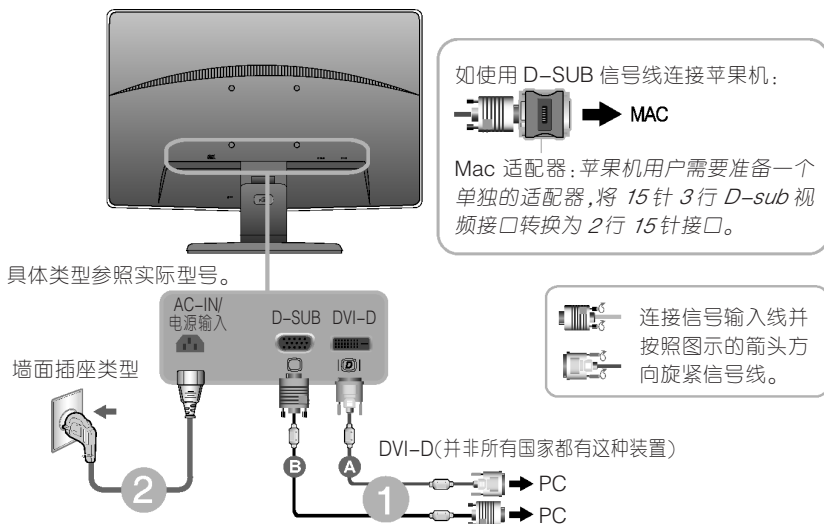
## 人体工程学

为了保持符合人体工程学的舒适观看角度，建议显示器的前倾角度不要超过  $5^{\circ}$ 。

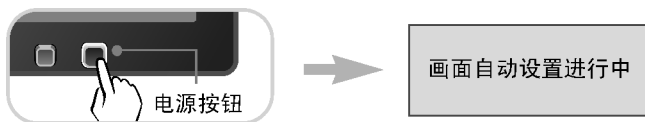
## 连接 PC

1. 安装显示器之前，请确保关闭显示器、计算机系统和其他外设设备。
2. 按照图示中从①到②的顺序接线，然后拧紧信号线的螺丝。
  - A 连接 DVI-D (数字信号) 线 (仅适用于 E2210T)
  - B 连接 D-SUB (模拟信号) 线 (仅适用于 E1910T)

**注意** ■ 该图为后视图的简化描述。  
 ■ 该后视图代表普通型号的显示器，您的显示器可能与图示的不同。



3. 按前面板上的电源按钮将电源接通，此时显示器会自动执行“画面自动设置功能”。  
 (此功能只适用于模拟信号模式)



## 注意

“画面自动设置功能”？用户可以通过该功能得到最理想的显示设置。当用户第一次打开显示器时，该功能会自动将各个输入信号调节为最佳显示状态。  
 “AUTO 功能”？在您使用显示器时或更换屏幕分辨率后可能会遇到例如画面模糊、字体模糊、画面闪烁或画面倾斜的问题，请按下 AUTO 按钮改善显示效果。

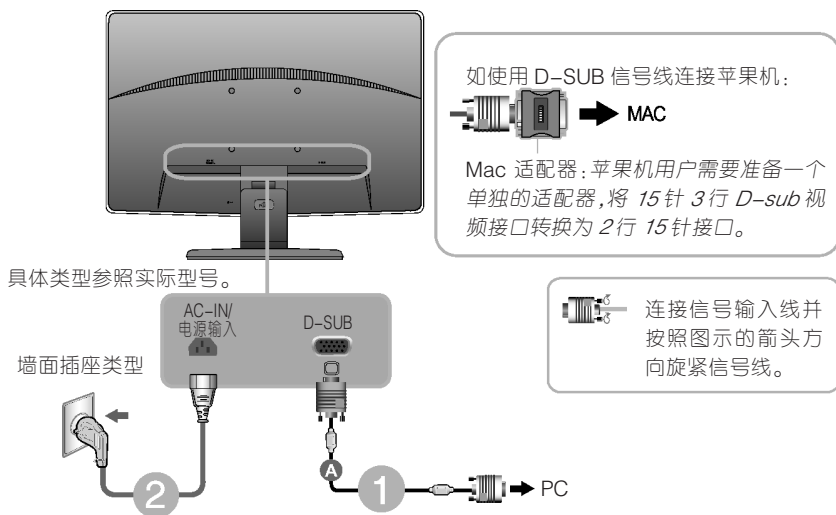
## 连接 PC

1. 安装显示器之前，请确保关闭显示器、计算机系统和其他外设设备。
2. 按照图示中从①到②的顺序接线，然后拧紧信号线的螺丝。

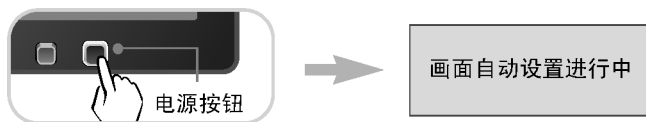
## A 连接 D-D-SUB (模拟信号) 线

**注意**

- 该图为后视图的简化描述。
- 该后视图代表普通型号的显示器，您的显示器可能与图示的不同。



3. 按前面板上的电源按钮将电源接通，此时显示器会自动执行“画面自动设置功能”。



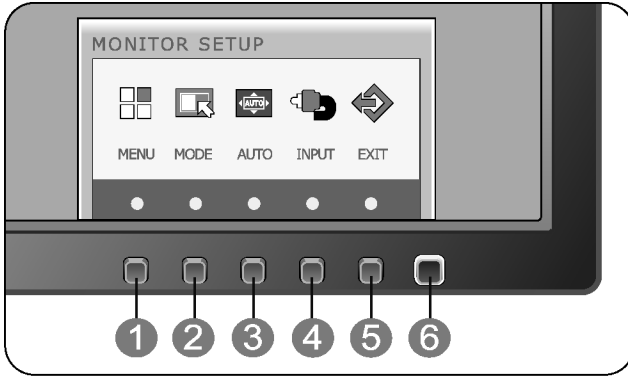
## 注意

“画面自动设置功能”？用户可以通过该功能得到最理想的显示设置。当用户第一次打开显示器时，该功能会自动将各个输入信号调节为最佳显示状态。

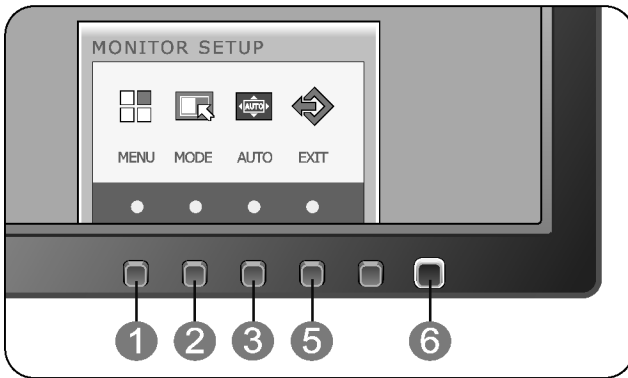
“AUTO 功能”？在您使用显示器时或更换屏幕分辨率后可能会遇到例如画面模糊、字体模糊、画面闪烁或画面倾斜的问题，请按下 AUTO 按钮改善显示效果。

## 前控制面板

- E1910T/E2210T



- E1910S/E2210S



### ① MENU按钮

#### OSD 控制锁定/解除锁定

这个功能可以锁定目前的控制设定,确保这些设定不会因一时疏忽而变更。持续按住 MENU(菜单)按钮几秒,信息“OSD 锁定”将会出现。

OSD 锁定

OSD 解锁

您随时都可以按下 MENU(菜单)按钮几秒解除 OSD 控制的锁定。便会出现“OSD 解锁”信息。

- 
- ② **MODE按钮** 使用此按钮进入 F-ENGINE, 原始比例 (仅 E2210T/E2210S), PHOTO EFFECT 菜单。  
如需更多内容, 请参阅第 T19-T23 页。
- 

- ③ **AUTO按钮** **画面自动调整**  
调整显示器设定时, 在屏幕显示 OSD 菜单时按下 AUTO (自动) 按钮 (仅适用于模拟信号模式)。  
这将会针对目前的屏幕分辨率大小(显示模式)自动调整显示器影像至理想的设定值。  
最佳显示模式是:  
E1910T/E1910S: 1280×1024  
E2210T/E2210S: 1680×1050
- 画面自动调整进行中
- 

- ④ **INPUT按钮** (SOURCE 热键) 当两种信号同时连接时, 可以通过此键选择您想要的信号(D-SUB/DVI)。当只有一种信号连接时, 接入信号会被自动识别。预设值为 D-SUB。(仅适用于 E1910T/E2210T)
- 

- ⑤ **EXIT按钮** 退出 OSD(屏幕显示)。
- 

- ⑥ **电源按钮 & 电源指示灯** 使用这个按钮开启或关闭显示器。
- 

显示器正常工作时, 指示灯为白色; 节能模式时, 指示灯为白色闪烁。

---

# 屏幕显示菜单(OSD)控制调整

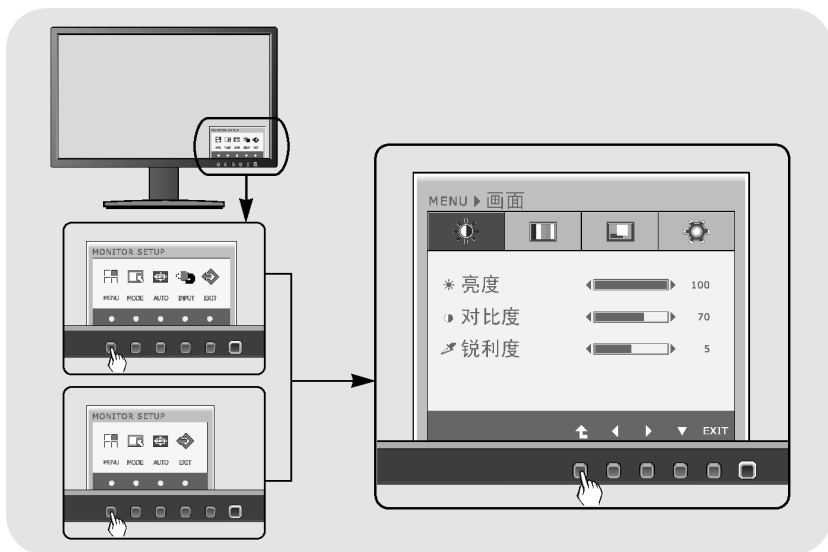
## 屏幕调整

使用屏幕显示 (OSD) 控制系统调整显示器的影像大小、位置和作业参数既快速又轻松。下面会有简短的范例以便您熟悉控制的使用。以下章节将概要叙述您可以使用 OSD 来进行的调整和选项。

### 注意

- 在进行影像调整之前,请让显示器稳定至少 30 分钟。

若要在屏幕显示(OSD)中进行调整,请遵循下列步骤。



- 1 按下任意按钮, OSD 的主菜单出现。
- 2 按下与菜单相对应的按钮进入该项控制。
- 3 使用 ◀/▶ 对应的按钮, 调节到自己希望的状态。  
按 ▲ 对应的按钮选择其他子菜单选项。
- 4 按下 EXIT 对应的 EXIT 按钮退出 OSD。

# 屏幕显示菜单(OSD)控制调整

下面的表格是对 OSD 控制，调整及设置菜单的描述。

**DSUB**: D-SUB(模拟信号)输入

**DVI-D**: DVI-D(数字信号)输入

主菜单	子菜单	输入支持	说明
画面	亮度 对比度 锐利度	<b>DSUB</b> <b>DVI-D</b>	调整画面的亮度，对比度和锐利度。
色彩	色温 (预置/用户) 亮度色标	<b>DSUB</b> <b>DVI-D</b>	调整画面色彩。
显示	水平 垂直	<b>DSUB</b>	调整画面的位置。
	水平校正 清晰度	<b>DSUB</b>	提高画面的清晰度和稳定性。
其它	语言 开关指示灯	<b>DSUB</b> <b>DVI-D</b>	在用户操作状态下调整画面状态。
	白平衡	<b>DSUB</b>	
	初始化	<b>DSUB</b> <b>DVI-D</b>	
F-ENGINE	正常 影视模式 网络画面	<b>DSUB</b> <b>DVI-D</b>	选择和调整所需画面设置。
原始比例 (仅 E2210T/ E2210S)	宽屏 自动	<b>DSUB</b> <b>DVI-D</b>	调整画面尺寸。
PHOTO EFFECT	正常 高斯模糊 褐色 单色	<b>DSUB</b> <b>DVI-D</b>	调整屏幕色彩模式。

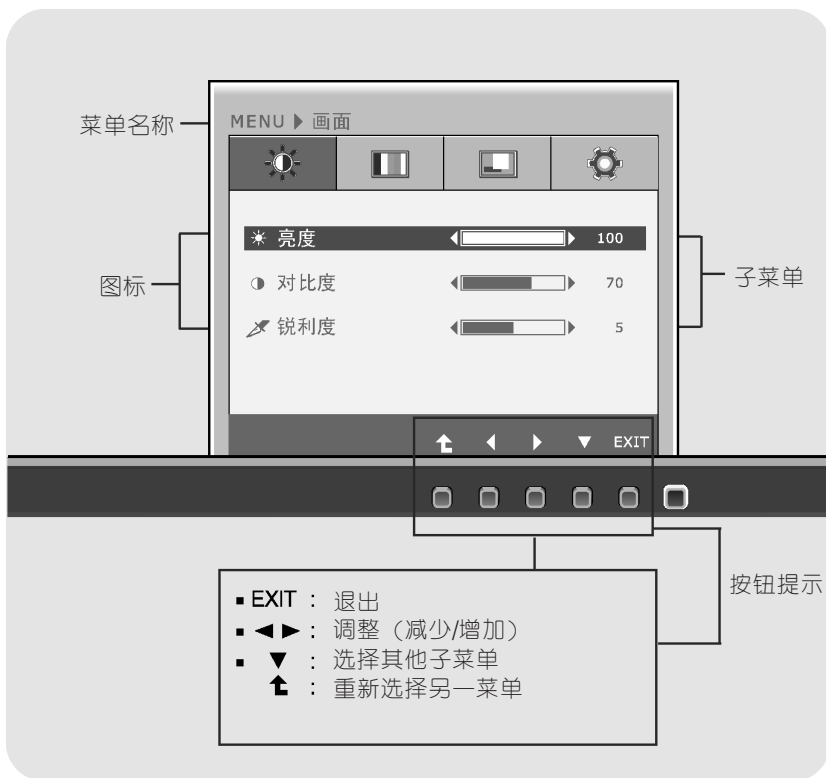
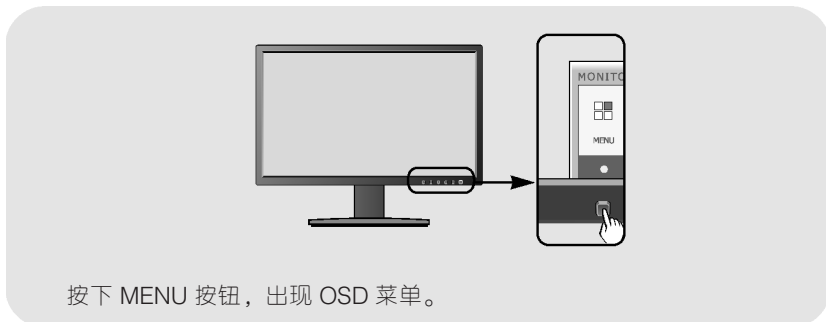
## 注意

- 根据不同的型号，图标顺序可能不同。(T14-T23)



# 屏幕显示菜单(OSD)选择及调整

■■■ 下面 OSD 菜单中的各项图标，图标名称及图标的详细说明。



## 注意

- 显示器上的 OSD (屏幕显示) 菜单语言可能与说明书不同。

# 屏幕显示菜单(OSD)选择及调整

## 主菜单

## 子菜单

## 说明



### 画面



**亮度** 调整画面亮度。

**对比度** 调整画面对比度。

**锐利度** 调整画面的锐利度。

- **Exit** 退出
- ◀ 减少
- ▶ 增加
- ▼ 选择其他子菜单
- ⬆ 重新选择另一菜单



### 色彩



### 色温

#### 预置

选择画面色彩。

- **sRGB**: 设定画面色彩以符合 sRGB 标准色彩规格。
- **暖色**: 设置画面色彩为暖色。
- **自然色**: 设置画面色彩为自然色。
- **冷色**: 设置画面色彩为冷色。

#### 用户

- **红色**  
自行设定红色。
- **绿色**  
自行设定绿色。
- **蓝色**  
自行设定蓝色。

- **Exit** 退出
- ◀ 减少
- ▶ 增加
- ▼ 选择其他子菜单
- ⬆ 重新选择另一菜单

#### 亮度色标

自行设定亮度色标值:0/1/2  
高亮度色标值会显示带有白色的画面, 而低亮度色标值则显示带有黑色的画面。

# 屏幕显示菜单(OSD)选择及调整

主菜单

子菜单

说明

 显示

E1910T/E2210T



**水平** 左右移动画面。

**垂直** 上下移动画面。

E1910S/E2210S





**水平校正** 减少画面背景上可见的竖直条纹或波纹,水平尺寸会发生改变。

**清晰度** 调整画面焦点,此选项可让您消除干扰,使画面清晰度提高。

- **Exit** 退出
- ◀ 减少
- ▶ 增加
- ▼ 选择其他子菜单
- ▲ 重新选择另一菜单

# 屏幕显示菜单(OSD)选择及调整

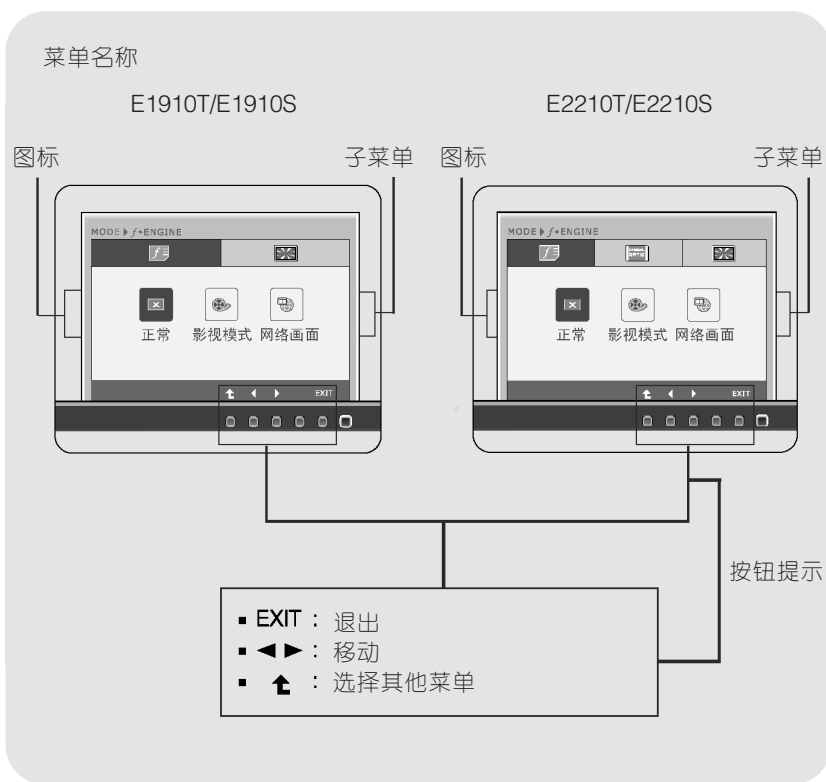
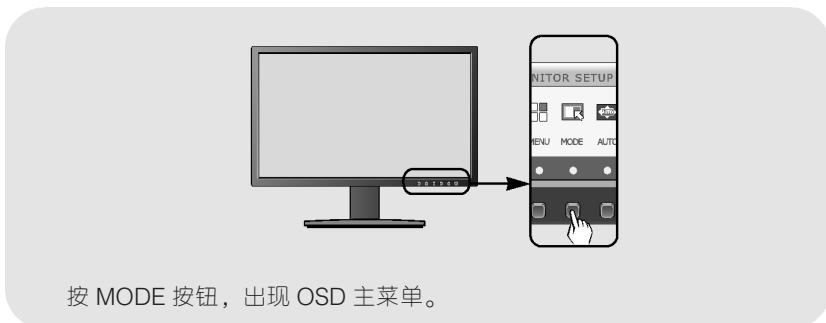
主菜单	子菜单	说 明
	其它	
	语言	选择屏幕显示的语言种类。
	开关指示灯	使用该功能打开或关闭显示器的电源指示灯。 如果您选择“关”,指示灯关闭; 如果您在任何时候选择“开”,指示灯将会自动打开。
<ul style="list-style-type: none"><li>▪ Exit 退出</li><li>▪ ◀ 减少</li><li>▪ ▶ 增加</li><li>▪ ▼ 选择其他子菜单</li><li>▪ ⬆ 重新选择另一菜单</li></ul>	白平衡	如果显示输出与所需规格不同,色彩会因为显示的失真而减弱。为了提供最佳画面,使用该功能调整适合显卡标准输出的信号,当屏幕为黑白色时激活该功能。
	初始化	恢复除了“语言”之外的所有默认值。 按下◀,▶键即可立刻重新设定。

## 注意

- 如果不能改善屏幕画面,恢复出厂默认值。如有必要,再次执行白平衡功能。该功能只有在输入信号为模拟信号时适用。

# 屏幕显示菜单(OSD)选择及调整

■■■ 下面 OSD 菜单中的各项图标，图标名称及图标的详细说明。



## 注意

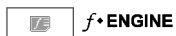
- 显示器上的 OSD (屏幕显示) 菜单语言可能与说明书不同。

# 屏幕显示菜单(OSD)选择及调整

主菜单

子菜单

说明



当 F-ENGINE 为非“正常”模式时,“对比度”不可选。

E1910T/E1910S



正常

在正常条件下运行。

E2210T/E2210S



E1910T/E1910S



影视模式

在观看视频或电影时获得生动画面。

E2210T/E2210S



E1910T/E1910S



网络画面

获得文本画面(Word 程序等)。

E2210T/E2210S



# 屏幕显示菜单(OSD)选择及调整 (仅 E2210T/E2210S)

主菜单	子菜单	说明
-----	-----	----



原始比例



宽屏

根据输入信号切换至全屏。



自动

改变画面比率为原始。

\* 此功能仅适用于输入分辨率低于显示器比率时(16:10)。

- **Exit** 退出
- **◀▶** 移动
- **⬆** 选择其他菜单

# 屏幕显示菜单(OSD)选择及调整

主菜单

子菜单

说 明

## PHOTO EFFECT

当“PHOTO EFFECT”为非“正常”模式时，“对比度”不可选，“色彩”选项为灰色。

当选择“色彩”时，“PHOTO EFFECT”恢复到“正常”模式，此时“对比度”可选。

“PHOTO EFFECT”和“F-ENGINE”无法同时为非“正常”模式。

### E1910T/E1910S



正常

PHOTO EFFECT 功能此时不可用。

### E2210T/E2210S



### E1910T/E1910S



高斯模糊

此菜单可以令屏幕的色彩更艳丽更流畅。

### E2210T/E2210S





# 屏幕显示菜单(OSD)选择及调整

主菜单

子菜单

说 明

 PHOTO EFFECT

E1910T/E1910S



褐色

此菜单可以将屏幕变为褐色色调。

E2210T/E2210S



E1910T/E1910S



单色

此菜单可以将屏幕变为灰色色调(黑白图像)。

E2210T/E2210S



- **Exit** 退出
- **◀, ▶** 移动
- **⬆** 选择其他菜单

在要求维修服务之前，请检查下列事项。

## 没有影像出现

- |   |   |
|---|---|
| <ul style="list-style-type: none"><li>● 显示器的电源线连接了吗？</li><li>● 电源开启了吗？</li><li>● 电源指示灯为闪烁吗？</li><li>● 您在屏幕上看到 OUT OF RANGE? (超出范围) 信息吗？</li><li>● 您在屏幕上看到 CHECK SIGNAL CABLE (检查信号线) 信息吗？</li></ul> | <ul style="list-style-type: none"><li>• 查看电源线是否正确连接到电源插座。</li><li>• 按下电源按钮。</li><li>• 如果显示器处于节能模式，请尝试移动滑鼠或按下键盘上的任何按钮来开启屏幕。</li><li>• 尝试开启 PC。</li><li>• 当来自 PC (显卡) 的信号超出显示器的水平或垂直频率范围时，这个信息才会出现。如需详细内容，请参阅本手册的〈规格〉章节，然后再一次设定显示器。</li><li>• 当 PC 和显示器之间的信号线没有连接时，这个信息会出现。请检查信号线，再试一次。</li></ul> |
|---|---|

## 您在屏幕上看到 OSD LOCKED (OSD 锁定) 信息吗？

- |   |   |
|---|---|
| <ul style="list-style-type: none"><li>● 您在按“MENU” (菜单) 按钮时看到 OSD LOCKED (OSD 锁定) 信息吗？</li></ul> | <ul style="list-style-type: none"><li>• 您可以保护目前的控制设定，确保这些设定不因一时疏忽而变更。您随时都可以按下 MENU (菜单) 按钮几秒解除 OSD 控制的锁定。便会出现 OSD UNLOCKED (OSD 解除锁定) 信息。</li></ul> |
|---|---|

## 显示影像异常

- |  |   |
|--|---|
| <ul style="list-style-type: none"><li>● 显示位置异常。</li><br/><li>● 在屏幕背景上，看得到条纹。</li><br/><li>● 在任何影像中出现任何水平杂讯，或文字没有清楚地描绘出来。</li></ul> | <ul style="list-style-type: none"><li>● 按下“<b>AUTO</b>”（自动/设定）按钮，可自动调整显示影像至理想设定。如果结果不符合要求，请使用屏幕显示（OSD）中的 <b>H position and V position</b>（水平位置和垂直位置）图标调整影像位置。</li><br/><li>● 按下“<b>AUTO</b>”（自动/设定）按钮，可自动调整显示影像至理想设定。如果结果不符合要求，请使用屏幕显示（OSD）中的“<b>CLOCK</b>”（水平校正）图标减少垂直条纹。</li><br/><li>● 按下 <b>AUTO</b>（自动/设定）按钮，可自动调整显示影像至理想设定。如果结果不符合要求，请使用屏幕显示（OSD）中的“<b>PHASE</b>”（清晰度）图标减少水平条纹。</li><br/><li>● 检查“<b>控制面板</b>” → “<b>显示</b>” → “<b>设置</b>”，并调整显示器至建议的分辨率，或调整显示影像至理想设定。设定色彩设定高于 24 位元（真实色彩）。</li></ul> |
|--|---|

## 注意事项

- 检查“**控制面板**” → “**显示**” → “**设置**”，看看频率或分辨率是否变更。如果是的话重新调整显卡至建议的分辨率。
  
- 如果未选取推荐分辨率（最佳分辨率），字体显示可能会模糊不清，屏幕可能变暗，文字显示不完整，或与正确显示产生偏差。请确定选取了推荐分辨率。
  
- 设定方法会随计算机和 O/S（操作系统）而有不同，而且显卡功能可能无法支持上述的分辨率。这种情况下，请咨询计算机和显卡制造商。

## 画面显示

● 屏幕呈单色或色彩异常。

• 检查信号线是否正确连接，必要时，用螺丝起子拧紧。

• 请确定显卡正确插入插槽。

• 在“控制面板”→“显示”→“设置”中设定色彩设定高于 24 位元（真实色彩）。

● 屏幕会闪烁。

• 检查屏幕是否设为交错模式，如果是的话，请变更为建议的分辨率。

## 您安装了显示器驱动程序吗？

● 您安装了显示器驱动程序吗？

• 您可以从我们的网站下载驱动程序：  
<http://www.lg.com>。

• 请务必检查显卡是否支持随插即用功能。

显示器	48.2 厘米(19 英寸)平面有源矩阵 TFT LCD 防眩涂层 可视范围对角线长度:48.2 厘米 0.294 毫米x0.294 毫米 点距		
同步信号输入	行频 场频 输入模式	30–83 kHz(自动) 56–75 Hz(自动) 独立同步 数字	
视频信号输入	信号输入 输入模式	15孔 D–SUB 连接器 DVI–D 连接器(数字) RGB 模拟(0.7Vp–p/75ohm), 数字	
分辨率	最大值 推荐	VESA 1280x1024@75Hz VESA 1280x1024@60Hz	
即插即用	DDC 2B(数字), DDC 2AB(模拟)		
电源消耗	开启状态 休眠模式 关闭模式	: 25W(典型) ≤0.2W ≤0.15W	
尺寸和质量		包含底座	不包含底座
	宽度	40.8 厘米/16.10 英寸	40.8 厘米/16.10 英寸
	高度	42.4 厘米/16.71 英寸	33.8 厘米/13.31 英寸
	深度	20.9 厘米/8.26 英寸	5.8 厘米/2.29 英寸
	质量	2.8kg(6.26 磅)	
倾斜范围	倾斜角度	–5°~15°	
电源输入	100–240 V~ 50/60 Hz 0.8A		
环境条件		工作条件	储存条件
	温度	10°C至 35°C	温度 –20°C至 60°C
	湿度	10%至 80%无凝露	湿度 5%至 90%无凝露
	海拔高度	储存条件 最高 5000 米 工作条件 最高 3000 米	
底座	一体型( ), 分离型(O)		
电源线	墙面插座类型		

## 注意

- 本文件的内容如有改动，恕不另行通知。

显示器	48.2 厘米(19 英寸)平面有源矩阵 TFT LCD 防眩涂层 可视范围对角线长度:48.2 厘米 0.294 毫米×0.294 毫米 点距		
同步信号输入	行频 场频 输入模式	30–83 kHz(自动) 56–75 Hz(自动) 独立同步	
视频信号输入	信号输入 输入模式	15孔 D-SUB 连接器 RGB 模拟(0.7Vp-p/75ohm)	
分辨率	最大值 推荐	VESA 1280×1024@75Hz VESA 1280×1024@60Hz	
即插即用	DDC 2AB		
电源消耗	开启状态 休眠模式 关闭模式	: 25W(典型) ≤0.2W ≤0.15W	
尺寸和质量		包含底座	不包含底座
	宽度	40.8 厘米/16.10 英寸	40.8 厘米/16.10 英寸
	高度	42.4 厘米/16.71 英寸	33.8 厘米/13.31 英寸
	深度	20.9 厘米/8.26 英寸	5.8 厘米/2.29 英寸
	质量	2.8kg(6.26 磅)	
倾斜范围	倾斜角度	-5°~15°	
电源输入	100–240 V~ 50/60 Hz 0.8A		
环境条件		工作条件	储存条件
	温度	10°C至 35°C	温度 -20°C至 60°C
	湿度	10%至 80%无凝露	湿度 5%至 90%无凝露
	海拔高度	储存条件 最高 5000 米 工作条件 最高 3000 米	
底座	一体型( ),分离型(O)		
电源线	墙面插座类型		

## 注意

- 本手册内容如有改动，恕不另行通知。

显示器	55.8 厘米(22 英寸)平面有源矩阵 TFT LCD 防眩涂层 可视范围对角线长度:55.8 厘米 0.282 毫米x0.282 毫米 点距	
同步信号输入	行频 场频 输入模式	30–83 kHz(自动) 56–75 Hz(自动) 独立同步 数字
视频信号输入	信号输入 输入模式	15孔 D–SUB 连接器 DVI–D 连接器(数字) RGB 模拟(0.7Vp–p/75ohm), 数字
分辨率	最大值 推荐	VESA 1680x1050@60Hz VESA 1680x1050@60Hz
即插即用	DDC 2B(数字), DDC 2AB(模拟)	
电源消耗	开启状态 休眠模式 关闭模式	: 28W(典型) ≤0.2W ≤0.15W
尺寸和质量	包含底座	
	不包含底座	
	宽度 高度 深度	50.6 厘米/19.94 英寸 33.3 厘米/13.12 英寸 6.0 厘米/2.38 英寸
	质量	3.5kg(7.87 磅)
倾斜范围	倾斜角度	–5°~15°
电源输入	100–240 V~ 50/60 Hz 1.0A	
环境条件	工作条件	
	温度 湿度	10°C至 35°C 10%至 80%无凝露
	温度 湿度	–20°C至 60°C 5%至 90%无凝露
	海拔高度	
	储存条件 工作条件	最高 5000 米 最高 3000 米
底座	一体型( ), 分离型(O)	
电源线	墙面插座类型	

## 注意

- 本手册内容如有改动，恕不另行通知。

显示器	55.8 厘米(22 英寸)平面有源矩阵 TFT LCD 防眩涂层 可视范围对角线长度:55.8 厘米 0.282 毫米x0.282 毫米 点距		
同步信号输入	行频 场频 输入模式	30–83 kHz(自动) 56–75 Hz(自动) 独立同步	
视频信号输入	信号输入 输入模式	15孔 D-SUB 连接器 RGB 模拟(0.7Vp-p/75ohm)	
分辨率	最大值 推荐	VESA 1680×1050@60Hz VESA 1680×1050@60Hz	
即插即用	DDC 2AB		
电源消耗	开启状态 休眠模式 关闭模式	: 28W(典型) ≤0.2W ≤0.15W	
尺寸和质量		包含底座	不包含底座
	宽度	50.6 厘米/19.94 英寸	50.6 厘米/19.94 英寸
	高度	42.4 厘米/16.73 英寸	33.3 厘米/13.12 英寸
	深度	20.9 厘米/8.26 英寸	6.0 厘米/2.38 英寸
	质量	3.5kg(7.87 磅)	
倾斜范围	倾斜角度	-5°~15°	
电源输入	100–240 V~ 50/60 Hz 1.0A		
环境条件		工作条件	储存条件
	温度	10°C至 35°C	温度 -20°C至 60°C
	湿度	10%至 80%无凝露	湿度 5%至 90%无凝露
	海拔高度	储存条件 最高 5000 米 工作条件 最高 3000 米	
底座	一体型( ),分离型(O)		
电源线	墙面插座类型		

## 注意

- 本手册内容如有改动，恕不另行通知。



# 规格

## 预设模式 (分辨率)

### E1910T/E1910S

显示模式 (分辨率)		行频 (kHz)	场频 (Hz)
1	720 x 400	31.468	70
2	640 x 480	31.469	60
3	640 x 480	37.500	75
4	800 x 600	37.879	60
5	800 x 600	46.875	75
6	1024 x 768	48.363	60
7	1024 x 768	60.123	75
8	1152 x 864	67.500	75
*9	1280 x 1024	63.981	60
10	1280 x 1024	79.976	75

\*推荐模式

### E2210T/E2210S

显示模式 (分辨率)		行频 (kHz)	场频 (Hz)
1	720 x 400	31.468	70
2	640 x 480	31.469	60
3	640 x 480	37.500	75
4	800 x 600	37.879	60
5	800 x 600	46.875	75
6	1024 x 768	48.363	60
7	1024 x 768	60.123	75
8	1152 x 864	67.500	75
9	1280 x 1024	63.981	60
10	1280 x 1024	79.976	75
*11	1680 x 1050	65.290	60

\*推荐模式

## 指示灯

模式	LED色彩
开启状态	白色
休眠模式	白色闪烁
关闭模式	关闭

## 安装壁挂式组件

此显示器符合壁挂支架类似设备的规格。

1. 将显示器正面朝下放置在一块软布上。



2. 按下 PUSH 按钮取下底座。



正确



错误

**警告：**  
请注意正确手指位置以免受伤。

# 安装壁挂式组件

此显示器符合壁挂支架类似设备的规格。

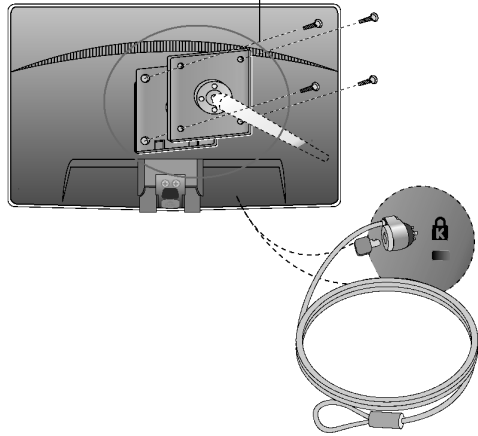
### 3. 安装壁挂支架。

壁挂支架(须另购)

此为底座类型或壁挂类型，可连接壁挂支架。

如需详情，请参阅购买壁挂支架时所提供的安装指南。

- 必须使用 VESA 标准的螺钉和接触面垫板。
- 如不使用 VESA 标准的螺钉可能会导致产品损坏或者从墙上跌落。对于不遵守说明而造成的任何损坏，我们不负任何责任。



<壁挂螺钉固定孔尺寸>  
壁挂固定孔中心距：  
75mm×75mm

用来连接定位电线的  
Kensington 安全插槽  
可在大多数计算机用品  
店买到。

### 注意

- VESA必须和壁挂螺钉固定孔尺寸以及壁挂螺钉尺寸相匹配。
- 请使用以下规格的 VESA。
  - \* 小于 784.8mm (30.9 英寸) 时
    - 壁挂衬垫厚度：2.6mm
    - 螺钉：ø4.0mm×牙距 0.7mm×长度 10mm
  - \* 小于 787.4mm (31.0 英寸) 时
    - 请使用 VESA 标准壁挂垫和螺钉。

## TCO 5.0 Statement



恭喜您购买了带有 TCO 认证标志的显示器产品。

该标志表明您购买的显示器是按照全球最严格的质量及环境标准进行设计、生产及测试的。该产品从用户关心的方面进行设计，同时使其对气候及自然环境的影响降至最小。

TCO 认证由第三方机构进行，每个型号的产品均由授权的测试机构进行测试。

TCO 认证代表了全球最严厉的一项认证。

获得 TCO 认证的显示类产品具备以下使用特征：

1. 优良的视觉效果及图像质量；
2. 产品在第三方实验室进行了安全测试；
3. 低的电磁辐射；
4. 低噪音；

获得 TCO 认证的显示类产品具备以下环保特征：

1. 产品的商标持有者声明了社会责任，获得环境管理体系认证 (EMAS&ISO14001)；
2. 开机及待机状态下低的能耗，从而使得对气候的影响降至最低；
3. 限制使用氯及溴化阻燃剂，可塑剂、塑料以及重金属如镉、汞、铅（满足 RoHS 指令）；
4. 产品及产品包装的再回收；
5. 产品商标持有者提供回收选择；

您可以从 TCO 官网下载相关信息。TCO 标准里规定的要求，是由 TCO 组织联合全球范围内的科学家、专家、用户以及制造商一起制定的。

自 1980 年末，TCO 影响 IT 设备朝着更人性的方向发展。

针对显示类产品的标签体系始于 1992 年，现在受到全球范围内的使用者及 IT 设备制造商的欢迎。

全球约有 50% 的显示类产品获得了 TCO 认证。



**Congratulations, Your display is designed for both you and the planet!**  
This display carries the TCO Certified label. This ensures that the display is designed for minimal impact on the climate and natural environment, while offering all the performance expected from top of the line electronic products. TCO Certified is a third party verified program, where every product model is tested by an accredited independent test laboratory. TCO Certified represents one of the toughest certifications for displays worldwide.

**Some of the Usability features of the TCO Displays 5.0 requirements:**

#### *Visual Ergonomics*

Good visual ergonomics in order to improve the working environment for the user and to reduce sight and strain problems. Important parameters are:

- Light levels without color tint, Uniform color and luminance, Wide color gamut.
- Calibrated color temperature and gamma curve
- Wide luminance level, Dark black levels, Low motion blur

#### *Electrical Safety*

- Product fulfills rigorous safety standards

#### *Emissions*

- Low alternating electric and magnetic fields emissions
- Low acoustic noise emissions

**Some of the environmental features of the TCO Displays 5.0 requirements:**

- The brand owner demonstrates corporate social responsibility and has a certified environmental management system (EMAS or ISO 14001)
- Very low energy consumption both in on-and standby mode
- Restrictions on chlorinated and brominated flame retardants, plasticizers and polymers
- Restrictions on heavy metals such as cadmium, mercury and lead (RoHS compliance)
- Both product and product packaging is prepared for recycling
- The brand owner offers take-back options

The requirements included in this label have been developed by TCO Development in co-operation with scientists, experts, users as well as manufacturers all over the world. Since the end of the 1980s TCO has been involved in influencing the development of IT equipment in a more user-friendly direction.

Our labeling system started with displays in 1992 and is now requested by users and IT-manufacturers all over the world.

For more information, please visit:  
[www.tcodevelopment.com](http://www.tcodevelopment.com)



Technology for you and the planet

## Energy Star 5.0 Statement

“能源之星”为(美国环境保护署)颁发的关于产品节能的要求。



作为能源之星合作伙伴, LGE U.S.A Inc. 确定本产品能够满足能源之星的相关要求。

ENERGY STAR is a set of power-saving guidelines issued by the U.S Environmental Protection Agency (EPA).



As an ENERGY STAR Partner LGE U.S.A. Inc. has determined that this product meets the ENERGY STAR guidelines for energy efficiency.

## Environment recycling Information

### 环境保护信息

LG 电子在 1994 年公布了 “LG Declaration for a Cleaner Environment” 从此成为管理标准指南。此公告综合考虑了经济, 环境和社会方面因素, 是促进我们采取有利环境措施的基础。我们发展了环境保护措施, 明确发展符合环境保护理念的产品。我们减少了产品中有害物质, 例如显示器中不含镉。

## 循环使用信息

显示器中含有有害环境物质,能够再生使用很重要。LG 电子通过合适的循环使用方法处理废弃显示器,目前全球有几个回收再生使用系统。有害物质和重金属经环境保护措施处理,大部分元件可重新使用和再生使用。如果您想知道更多的循环使用信息,请与当地的 LG 销售商或 LG 法人代表联系。把全球环境事宜做为公司发展的目标,我们制定了净化世界的政策和措施。关于更多我们的“绿色”政策,请访问我们的网站。

<http://www.lg.com/global/sustainability/environment/take-back-recycling.jsp>

### Information for Environmental Preservation

LGE. announced the ‘LG Declaration for a Cleaner Environment’ in 1994, and this ideal has served as a guiding managerial principle ever since. The Declaration is a foundation that has allowed us to undertake environmentally friendly activities in careful consideration of economic, environmental, and social aspects.

We promote activities for environmental preservation, and we specifically develop our products to embrace the concept of environment-friendly.

We minimize the hazardous materials contained in our products.

For example, there is no cadmium to be found in our monitors.

### Information for recycling

This monitor may contain parts which could be hazardous to the environment. It is important that this monitor be recycled after use.

LGE. handles all waste monitors through an environmentally acceptable recycling method. There are several take-back and recycling systems currently in operation worldwide. Many parts will be reused and recycled, while harmful substances and heavy metals are treated by an environmentally friendly method.

If you want to find out more information about our recycling program, please contact your local LG vendor or a corporate representative of LG.

We set our vision and policies on a cleaner world by selecting the issue of the global environment as a task for corporate improvement. Please visit our website for more information about our ‘green’ policies.

<http://www.lg.com/global/sustainability/environment/take-back-recycling.jsp>

# 有毒有害物质成份及含量表

为满足中国电子信息产品污染控制管理办法要求,以下提供的是电子信息产品部件名称以及可能含有的有毒有害物质信息。

## 等离子显示器

部件名称	有毒有害物质成份及含量					
	铅 (Pb)	汞 (Hg)	镉 (Cd)	六价铬 (Cr6+)	多溴联苯 (PBB)	多溴二苯醚 (PBDE)
PCB组装板	×	○	○	○	○	○
金属支架	×	○	○	○	○	○
等离子面板	×	○	○	○	○	○
遥控器	×	○	○	○	○	○
音箱	×	○	○	○	○	○

## 等离子电视机

部件名称	有毒有害物质成份及含量					
	铅 (Pb)	汞 (Hg)	镉 (Cd)	六价铬 (Cr6+)	多溴联苯 (PBB)	多溴二苯醚 (PBDE)
PCB组装板	×	○	○	○	○	○
金属支架	×	○	○	○	○	○
等离子面板	×	○	○	○	○	○
遥控器	×	○	○	○	○	○

## 液晶显示器

部件名称	有毒有害物质成份及含量					
	铅 (Pb)	汞 (Hg)	镉 (Cd)	六价铬 (Cr6+)	多溴联苯 (PBB)	多溴二苯醚 (PBDE)
PCB组装板	×	○	○	○	○	○
金属支架	×	○	○	○	○	○
液晶面板	×	×	○	○	○	○
遥控器	×	○	○	○	○	○
适配器 *	×	○	○	○	○	○



# 有毒有害物质成份及含量表

## 液晶电视机

部件名称	有毒有害物质成份及含量					
	铅 (Pb)	汞 (Hg)	镉 (Cd)	六价铬 (Cr6+)	多溴联苯 (PBB)	多溴二苯醚 (PBDE)
PCB组装板	×	○	○	○	○	○
金属支架	×	○	○	○	○	○
液晶面板	×	×	○	○	○	○
遥控器	×	○	○	○	○	○

## CRT显示器

部件名称	有毒有害物质成份及含量					
	铅 (Pb)	汞 (Hg)	镉 (Cd)	六价铬 (Cr6+)	多溴联苯 (PBB)	多溴二苯醚 (PBDE)
PCB组装板	×	○	○	○	○	○
金属支架	×	○	○	○	○	○
阴极射线管	×	○	○	○	○	○

“○”：表示该有毒有害物质在该部件所有均质材料中的含量均在 SJ/T11363-2006 规定的限量要求以下。

“×”：表示该有毒有害物质至少在该部件的某一均质材料中的含量由于现有技术及工艺限制而高于 SJ/T11363-2006 规定的限量要求。在上述表格中，标注“×”的部件满足欧共体的 RoHS 指令——欧盟议会制定的在电子电器产品中限制使用某些有毒有害物质的 2002/95/EC 指令。

“\*”表示仅适用于需要使用该部件的产品。



等离子显示器(电视机)、液晶显示器(电视机)的环保使用期限



CRT显示器的环保使用期限

备注：所有在中国销售的电子信息产品必须标有环保使用期限的标识。该标识的环保使用期限是指在正常使用条件如温度、湿度，并且不包括电池等耗材情况下的使用期限。



此标识适用于产品中可能会使用到的电池，但由于电池表面积太小，特在此说明。

