

ПОСІБНИК КОРИСТУВАЧА ПК МОНІТОР ЗІ СВІТЛОДІОДНОЮ ПІДСВІТКОЮ

Уважно прочитайте цей посібник, перш ніж вмикати пристрій, і збережіть посібник для довідки у майбутньому.

МОДЕЛІ ПК МОНІТОРА ЗІ СВІТЛОДІОДНОЮ ПІДСВІТКОЮ

E1960S	E1960T	
E2060S	E2060T	
E2260S	E2260T	E2260V
E2360S	E2360T	E2360V

Цей пристрій було розроблено та виготовлено із урахуванням вашої власної безпеки, проте, у разі його неправильного використання існує небезпека ураження електричним струмом або виникнення пожежі. Аби забезпечити належне функціонування всіх запобіжних пристроїв, передбачених в цьому виробі, дотримуйтеся наступних загальних правил з його встановлення, експлуатації та обслуговування.

Правила з безпеки

Використовуйте лише той кабель живлення, який постачається разом із пристроєм. У разі використання будь-якого іншого кабелю живлення, який не надається постачальником, переконайтеся, що його використання затверджено відповідними національними стандартами. Якщо кабель живлення якимось чином ушкоджено, будь ласка, зв'яжіться з виробником або зверніться до найближчого авторизованого сервісного центру для його заміни.

Комутаційний штекер використовується для від'єднання пристрою.

Пристрій слід встановлювати поряд із розеткою, яка знаходиться в легкодоступному місці.

Джерело живлення, від якого працює цей пристрій, повинно відповідати даним, що значаться у технічних характеристиках цього документу або вказані на самому дисплеї. Якщо ви не впевнені щодо того, який тип живлення у вашій оселі, зверніться за порадою до місцевого торгового представника.

Перенавантаження електричної розетки та використання подовжувачів може бути небезпечним. Крім того, небезпечним є використання потертих кабелів живлення та зламаних штепсельних вилок. Це може призвести до ураження електричним струмом або виникнення пожежі. Звертайтеся до сервісного центру, щоб здійснити заміну.

Доки пристрій підключено до настінної розетки змінного струму, він не є відключеним від джерела живлення незалежно від того, чи вимкнули ви пристрій.

Не відкривайте дисплей.

- Всередині немає компонентів, які користувач міг би полагодити власноруч.
- Всередині дисплею присутня небезпечна висока напруга, навіть коли він вимкнений.
- Якщо дисплей не функціонує належним чином, зверніться до місцевого торгового представника.

Аби уникнути травм:

- Не розташовуйте дисплей на похилій полиці, якщо він не закріплений як слід.
- Використовуйте лише рекомендовану виробником підставку.
- Не кидайте в екран предмети або іграшки й не бийте ними по екрану. Це може призвести до поранення, а також до пошкодження продукту та екрана.

Аби запобігти виникненню пожежі або інших небезпечних ситуацій:

- Завжди вимикайте дисплей, коли залишаєте приміщення на тривалий час. Ніколи не залишайте дисплей увімкненим, коли полишаєте будівлю.
- Стежте за тим, щоб діти не кидали та не проштовхували сторонні предмети в отвори корпусу дисплея. На деякі деталі всередині подається небезпечна напруга.
- Не під'єднуйте додаткові прилади, не призначені для використання із цим дисплеєм.
- Якщо дисплей перебуватиме певний період часу в неробочому стані, його слід вимкнути від розетки.
- Під час грози та блискавки ніколи не торкайтеся мережевого дроту та сигнального кабелю. Це небезпечно, оскільки є загроза ураження електричним струмом.

Зауваження щодо встановлення

Не ставте та не перекочуйте ніякі предмети через кабель живлення, а також не розташовуйте дисплей у місці, де кабель живлення може бути пошкоджено.

Не використовуйте дисплей поблизу із ємностями з водою, наприклад, поряд із ванною, унітазом, кухонною раковиною, чаном для полоскання білизни, у вологому підвалі або поблизу басейну.

У корпусі дисплея передбачені вентиляційні отвори, щоб давати вихід теплу, яке акумулюється всередині під час роботи. Якщо ці отвори заблоковані, тепло, що акумулюється всередині, може викликати збої в роботі, що може призвести до виникнення пожежі. Тому, **НІКОЛИ**:

- Не блокуйте вентиляційні отвори, ставлячи дисплей на ліжко, софу, килим, тощо.
- Не встановлюйте дисплей в обмеженому просторі за відсутності нормальної вентиляції.
- Не закривайте отвори тканиною або іншим подібним матеріалом.
- Не розташовуйте дисплей поблизу або над батареєю опалення або іншим джерелом тепла.

Не тріть та не стукайте по рідкокристалічному монітору з активною матрицею твердими предметами, тому що це може призвести до появи подряпин, вм'ятин або інших пошкоджень на його поверхні.

Не натискайте пальцями на екран рідкокристалічного монітора, тому що це може викликати появу залишкового зображення.

Також на екрані можуть з'явитися деякі крапкові дефекти у вигляді червоних, зелених або блакитних плям.

Проте, це не впливатиме на роботу дисплея та не погіршуватиме її.

Якщо це можливо, встановіть рекомендовані параметри роздільної здатності для отримання найкращої якості зображення на екрані рідкокристалічного дисплея. При використанні будь-якого режиму, параметри якого відрізняються від рекомендованої роздільної якості, на екрані можуть з'явитися масштабовані або перетворені зображення. Проте, це є типовим для рідкокристалічних панелей з фіксованою роздільною здатністю.

Якщо зображення залишатиметься на екрані довгий час, це може пошкодити екран і спричинити пропалювання зображення. Обов'язково використовуйте на моніторі заставку. Таке явище відбувається і з продукцією інших виробників, і дія гарантії не розповсюджується на подібні випадки.

Забороняється стукати по екрану або терти його металевими предметами. Це може пошкодити екран.

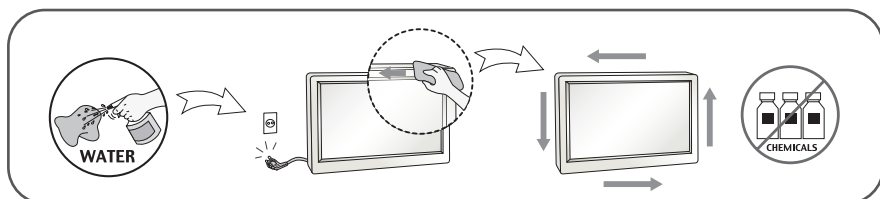
Переносьте монітор, тримаючи його обома руками екраном уперед.

Якщо виріб упаде, його пошкодження може спричинити ураження електричним струмом або пожежу. Зверніться до сервісного центру, щоб здійснити ремонт. Щоб здійснити ремонт, зверніться до сервісного центру.

Уникайте впливу високої температури та вологості.

Очищення

- Перед очищенням передньої панелі екрана дисплея від'єднайте його від мережі живлення.
- Використовуйте злегка вологу (але не мокру) тканину. Не розпорошуйте аерозольні засоби безпосередньо на екран дисплея, тому що потрапляння надмірної кількості рідини на екран може призвести до ураження електричним струмом.
- Під час чищення від'єднайте шнур живлення від розетки та обережно протріть виріб м'якою тканиною, щоб уникнути подряпин. Не використовуйте під час чищення вологу тканину та не розбризкуйте воду або інші рідини безпосередньо на виріб. Існує загроза ураження електричним струмом. (Не використовуйте хімічні речовини, наприклад бензол, розчинник фарби або спирт)
- Бризніть на суху тканину водою 2-4 рази та почистіть нею передню панель; протирайте тільки в одному напрямку. Через надмірну кількість вологи можуть залишитися плями.



Розпакування

- Не викидайте картонну упаковку та пакувальні матеріали. Вони можуть стати у нагоді під час транспортування пристрою. Перед перевезенням пристрою у інше місце знову запакуйте його в оригінальну упаковку.

Утилізація (Лише для рідкокристалічних моніторів, у яких використовується ртутна лампа)

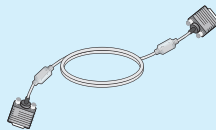
- Флуоресцентна лампа, яка використовується у даному виробі, містить невелику кількість ртуті.
- Не утилізуйте цей виріб разом з іншим побутовим сміттям.
- Утилізація цього пристрою повинна здійснюватися згідно з встановленими у вашому регіоні правилами.

!!! Дякуємо, що вибрали продукцію LGE !!!

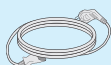
Переконайтеся, що ваш монітор містить наступні елементи. Якщо бракує будь-яких елементів, зверніться до місцевого торгового представника.



Інструкції з експлуатації / Картки



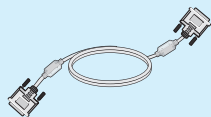
Сигнальний кабель з 15-контактним штекером D-Sub
(Для увімкнення сигнальний кабель мусить бути підключено до виробу до передачі даних.)



Кабель живлення
(Залежно від країни)



Адаптер змінного-постійного струму (AC-DC)



Сигнальний кабель DVI-D
(Ця функція доступна не у всіх країнах.)

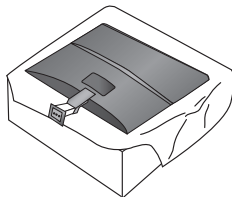
ПРИМІТКА

- Комплектуючі деталі можуть відрізнятися від наведених у цих інструкціях.
- Відповідно до стандартних вимог сумісності, користувач має використовувати екрановані сигнальні інтерфейсні кабелі (15-ти штирковий кабель D-sub, кабель DVI-D) з ферритовими жилами.

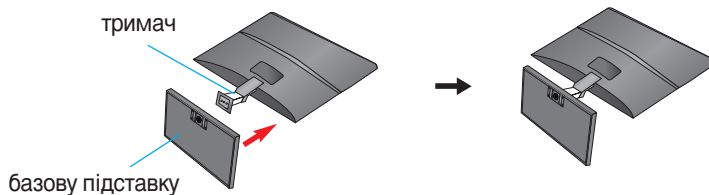
Перш ніж встановлювати монітор, переконайтесь, що живлення монітора, комп'ютерної системи та інших підключених пристроїв вимкнено.

Приєднання базової підставки

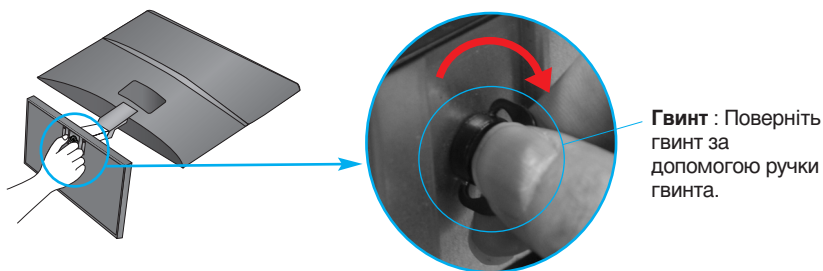
1. Покладіть монітор екраном донизу на поверхню, вкриту м'якою тканиною.



2. Уставте тримач у пристрій у правильному напрямку, як зображено на малюнку.



3. Приєднайте монітор до базової підставки, повернувши гвинт праворуч.

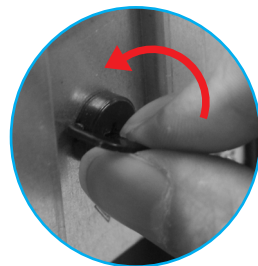


4. Приєднавши тримач та базову підставку, обережно підніміть монітор та поверніть його екраном до себе.



Підключення дисплея

- Поверніть гвинт ліворуч, щоб від'єднати тримач від базової підставки.



ВАЖЛИВО

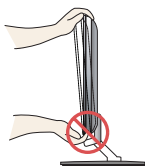
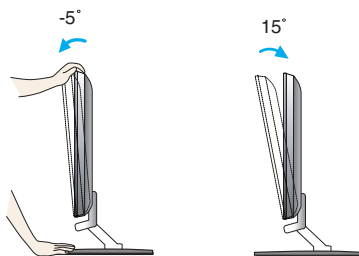
- На цьому малюнку зображено стандартну схему з'єднання. Деталі вашого монітора можуть відрізнятись від тих, що зображені на малюнку.
- Не переносьте виріб доверху дном, тримаючись за базову підставку, бо він може впасти та пошкодитись або поранити ваші ноги.

Перш ніж встановлювати монітор, переконайтесь, що живлення монітора, комп'ютерної системи та інших підключених пристроїв вимкнено.

Розташування дисплея

1. Розташуйте панель у найбільш зручному для використання положенні, виконавши для цього деякі налаштування.

- Кут нахилу : -5° до 15°



ВАЖЛИВО

- Аби зберегти ергономічні характеристики та отримати зручне положення для перегляду, рекомендується, щоб передній кут повороту не перевищував 5 градусів.
- Регулюючи нахил екрану, не вставляйте пальці між головною частиною монітора та підставкою. Ви можете травмувати пальці.

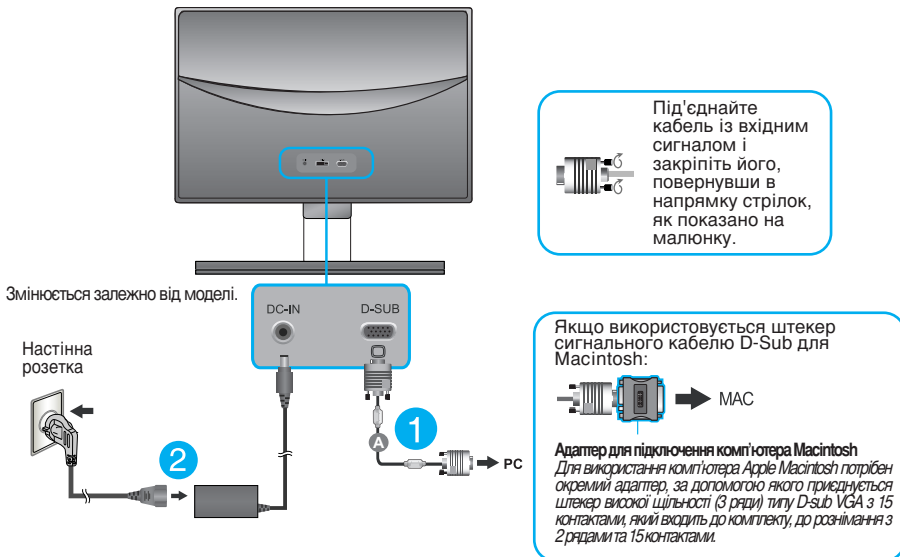
Підключення до ПК

1. Перш ніж встановлювати монітор, переконайтеся, що живлення монітора, комп'ютерної системи та інших підключених пристроїв вимкнено.
2. Підключіть сигнальний кабель **1** та шнур живлення **2** по порядку, а потім затягніть болти сигнального кабелю.

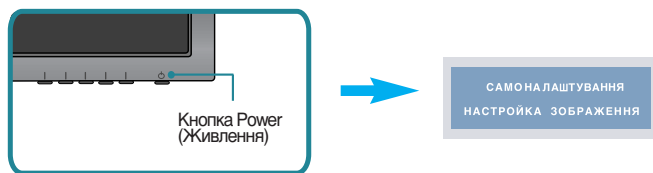
A Під'єднайте кабель D-sub (аналоговий сигнал)

ПРИМІТКА

- Це спрощене представлення задньої панелі.
- На цьому зображенні представлена задня панель стандартної моделі, тому панель вашого монітора може відрізнятися від тієї, що зображена на малюнку.



3. Натисніть power button (кнопку живлення) на передній панелі, щоб увімкнути живлення. Після увімкнення монітора автоматично виконується функція «Self Image Setting Function» («Самоналаштування зображення»).



ПРИМІТКА

Функція 'Self Image Setting Function'? ("Самонастроювання зображення")? Ця функція забезпечує оптимальні налаштування параметрів дисплея. Коли користувач вперше підключає монітор, ця функція автоматично встановлює оптимальні налаштування дисплея для окремих вхідних сигналів.

Функція "AUTO" (Авто)? Якщо під час використання пристрою або в результаті зміни роздільної здатності виникнуть проблеми, такі як розпливчасте зображення на екрані або окремі літери, мигання або викривлення екрана, натисніть кнопку "AUTO" (Авто), щоб поліпшити роздільну здатність.

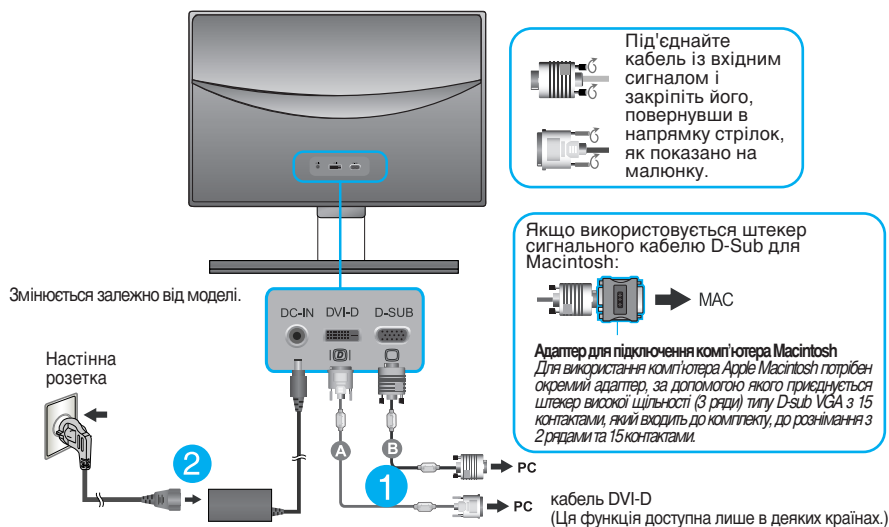
Підключення до ПК

1. Перш ніж встановлювати монітор, переконайтеся, що живлення монітора, комп'ютерної системи та інших підключених пристроїв вимкнено.
2. Підключіть сигнальний кабель **1** та шнур живлення **2** по порядку, а потім затягніть болти сигнального кабелю.

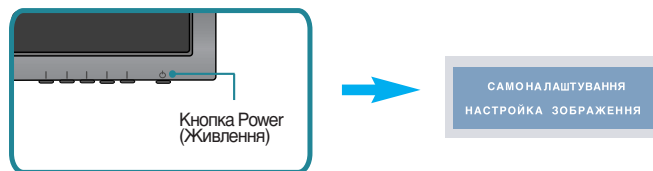
- A** Під'єднайте кабель DVI-D(цифровий сигнал)
- B** Під'єднайте кабель D-sub (аналоговий сигнал)

ПРИМІТКА

- Це спрощене представлення задньої панелі.
- На цьому зображенні представлена задня панель стандартної моделі, тому панель вашого монітора може відрізнятися від тієї, що зображена на малюнку.



3. Натисніть power button (кнопку живлення) на передній панелі, щоб увімкнути живлення. Після увімкнення монітора автоматично виконується функція «Self Image Setting Function» («Самоналаштування зображення»). (Лише в аналоговому режимі)



ПРИМІТКА

Функція 'Self Image Setting Function'? ("Самонастроювання зображення") Ця функція забезпечує оптимальні налаштування параметрів дисплея. Коли користувач вперше підключає монітор, ця функція автоматично встановлює оптимальні налаштування дисплея для окремих вхідних сигналів.

Функція "AUTO" (Авто)? Якщо під час використання пристрою або в результаті зміни роздільної здатності виникнуть проблеми, такі як розпливчасте зображення на екрані або окремі літери, мигання або викривлення екрана, натисніть кнопку "AUTO" (Авто), щоб поліпшити роздільну здатність.

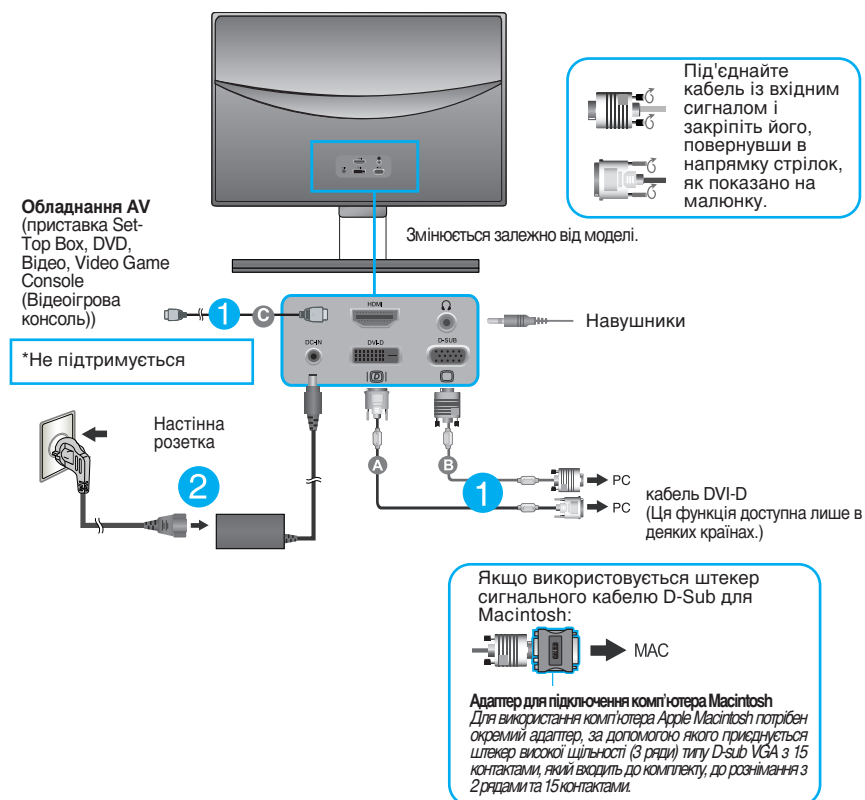
Підключення до ПК

1. Перш ніж встановлювати монітор, переконайтеся, що живлення монітора, комп'ютерної системи та інших підключених пристроїв вимкнено.
2. Підключіть сигнальний кабель **1** та шнур живлення **2** по порядку, а потім затягніть болти сигнального кабелю.

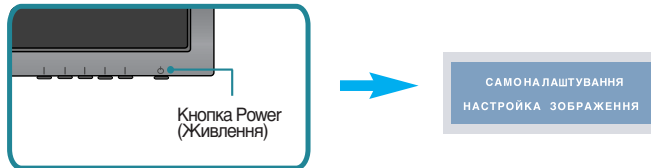
- A** Під'єднайте кабель DVI-D(цифровий сигнал)
- B** Під'єднайте кабель D-sub (аналоговий сигнал)
- C** Під'єднайте кабель HDMI

ПРИМІТКА

- Це спрощене представлення задньої панелі.
- На цьому зображенні представлена задня панель стандартної моделі, тому панель вашого монітора може відрізнятися від тієї, що зображена на малюнку.



3. Натисніть power button (кнопку живлення) на передній панелі, щоб увімкнути живлення. Після увімкнення монітора автоматично виконується функція «Self Image Setting Function» («Самоналаштування зображення»). (Лише в аналоговому режимі)

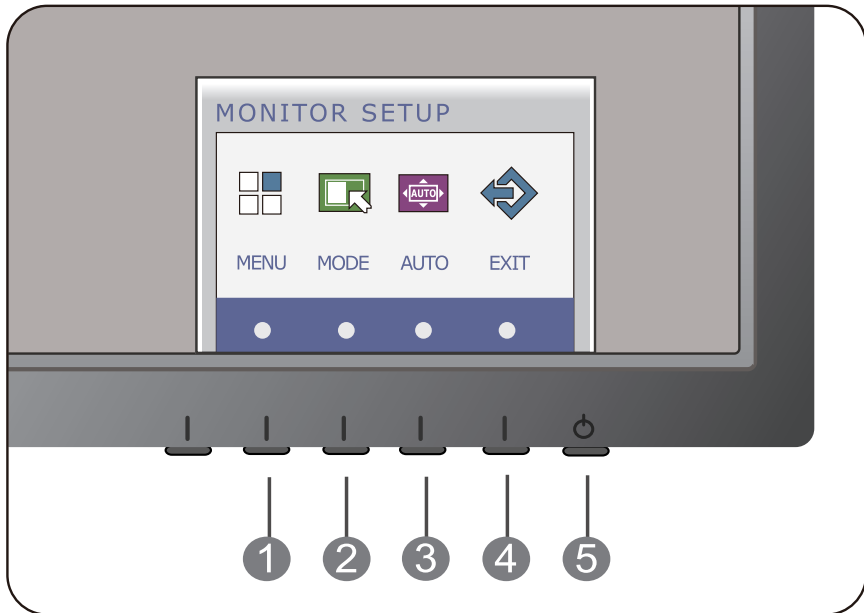


ПРИМІТКА

Функція 'Self Image Setting Function'? ("Самонастроювання зображення"?). Ця функція забезпечує оптимальні налаштування параметрів дисплея. Коли користувач вперше підключає монітор, ця функція автоматично встановлює оптимальні налаштування дисплея для окремих вхідних сигналів.

Функція "АУТО" (Авто)? Якщо під час використання пристрою або в результаті зміни роздільної здатності виникнуть проблеми, такі як розпливчасте зображення на екрані або окремі літери, мигання або викривлення екрана, натисніть кнопку "АУТО" (Авто), щоб поліпшити роздільну здатність.

Призначення кнопок керування на передній панелі



1 Кнопка MENU (Меню)

Використовуйте цю кнопку для того, щоб відкрити або закрити екранне меню.

МЕНЮ ЗАБЛОКОВАНЕ

МЕНЮ РОЗБЛОКОВАНЕ

МЕНЮ ЗАБЛОКОВАНЕ/РОЗБЛОКОВАНЕ

Ця функція дозволяє заблокувати поточні налаштування керування, щоб їх було неможливо випадково змінити. Натисніть та утримуйте кнопку **MENU (Меню)** протягом кількох секунд. Повинно з'явитись повідомлення "**МЕНЮ ЗАБЛОКОВАНЕ**".

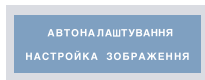
Ви можете у будь-який час розблокувати кнопки керування екранним меню, натиснувши та утримуючи протягом кількох секунд кнопку **MENU (Меню)**. Повинно з'явитись повідомлення "**МЕНЮ РОЗБЛОКОВАНЕ**".

2 Кнопка MODE (РЕЖИМ)

За допомогою цієї кнопки можна переходити в меню F-ENGINE (F-ENGINE), ORIGINAL RATIO (ОСНОВНИЙ ФОРМАТ), PHOTO EFFECT (ФОТОЕФЕКТ).

Докладніше читайте на стор. 26 до 31.

3 Кнопка AUTO(Авто)



Функція AUTO IMAGE ADJUSTMENT (Автоматичне налаштування зображення)

Під час налаштування параметрів дисплея завжди натискайте кнопку **AUTO (Авто)** перед тим, як увійти до екранного меню (OSD). (Лише в аналоговому режимі)

Ця функція автоматично встановить оптимальні налаштування зображення дисплея згідно з параметрами поточної роздільної здатності екрана (режиму зображення).

Найкращий режим зображення

E1960S : 1360 x 768

E2060S : 1600 x 900

E2260S/E2360S : 1920 x1080

4 Кнопка EXIT (ВИЙТИ)

Вихід з екранного меню.

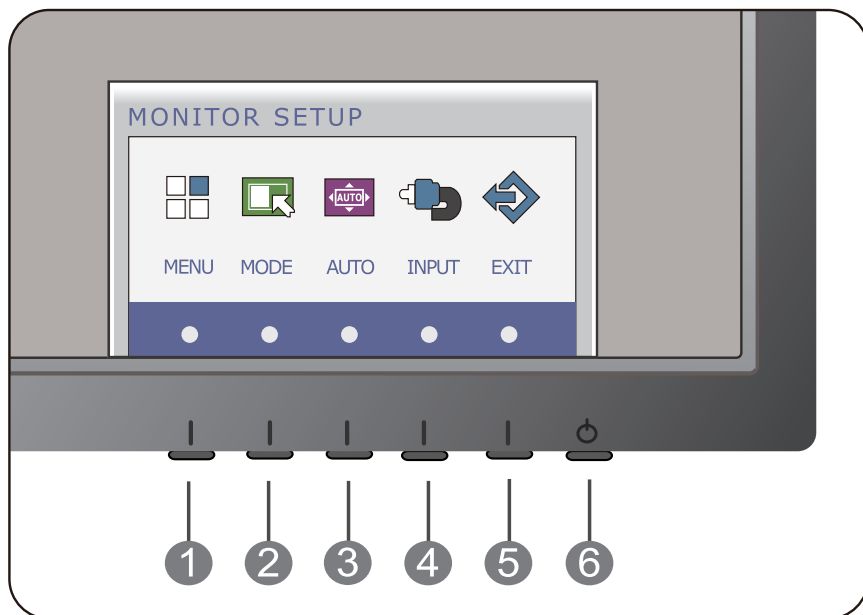
5 Кнопка Power (Живлення)/ Світловий індикатор живлення

Використовуйте цю кнопку для увімкнення або вимкнення дисплея.

Якщо дисплей працює належним чином (режим увімкнення), індикатор живлення світиться червоним. Якщо дисплей в режимі очікування (енергозбереження), індикатор живлення світиться блакитним.

E1960T/E2060T/E2260T/E2360T/E2260V/E2360V

Призначення кнопок керування на передній панелі



1 Кнопка MENU (Меню)

Використовуйте цю кнопку для того, щоб відкрити або закрити екранне меню.

МЕНЮ ЗАБЛОКОВАНЕ

МЕНЮ РОЗБЛОКОВАНЕ

МЕНЮ ЗАБЛОКОВАНЕ/РОЗБЛОКОВАНЕ

Ця функція дозволяє заблокувати поточні налаштування керування, щоб їх було неможливо випадково змінити. Натисніть та утримуйте кнопку **MENU (Меню)** протягом кількох секунд. Повинно з'явитись повідомлення "**МЕНЮ ЗАБЛОКОВАНЕ**".

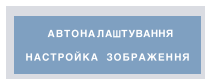
Ви можете у будь-який час розблокувати кнопки керування екранним меню, натиснувши та утримуючи протягом кількох секунд кнопку **MENU (Меню)**. Повинно з'явитись повідомлення "**МЕНЮ РОЗБЛОКОВАНЕ**".

2 Кнопка MODE (РЕЖИМ)

За допомогою цієї кнопки можна переходити в меню F-ENGINE (F-ENGINE), ORIGINAL RATIO (ОСНОВНИЙ ФОРМАТ), PHOTO EFFECT (ФОТОЕФЕКТ).

Докладніше читайте на стор. 26 до 31.

3 Кнопка AUTO(Авто)



Функція AUTO IMAGE ADJUSTMENT (Автоматичне налаштування зображення)

Під час налаштування параметрів дисплея завжди натискайте кнопку **AUTO (Авто)** перед тим, як увійти до екранного меню (OSD). (Лише в аналоговому режимі)

Ця функція автоматично встановить оптимальні налаштування зображення дисплея згідно з параметрами поточної роздільної здатності екрана (режиму зображення).

Найкращий режим зображення

E1960T : 1360 x 768

E2060T : 1600 x 900

E2260T/E2360T : 1920 x1080

E2260V/E2360V : 1920 x1080

4 Кнопка INPUT (ВХІД) (Оперативна клавіша SOURCE (ДЖЕРЕЛО))

За наявності двох вхідних сигналів можна вибрати потрібний вам вхідний сигнал (D-SUB/DVI). За наявності лише одного сигналу його буде виявлено автоматично. За умовчанням використовується сигнал D-Sub.

5 Кнопка EXIT (ВИЙТИ)

Вихід з екранного меню.

6 Кнопка Power (Живлення)/ Світловий індикатор живлення

Використовуйте цю кнопку для увімкнення або вимкнення дисплея.

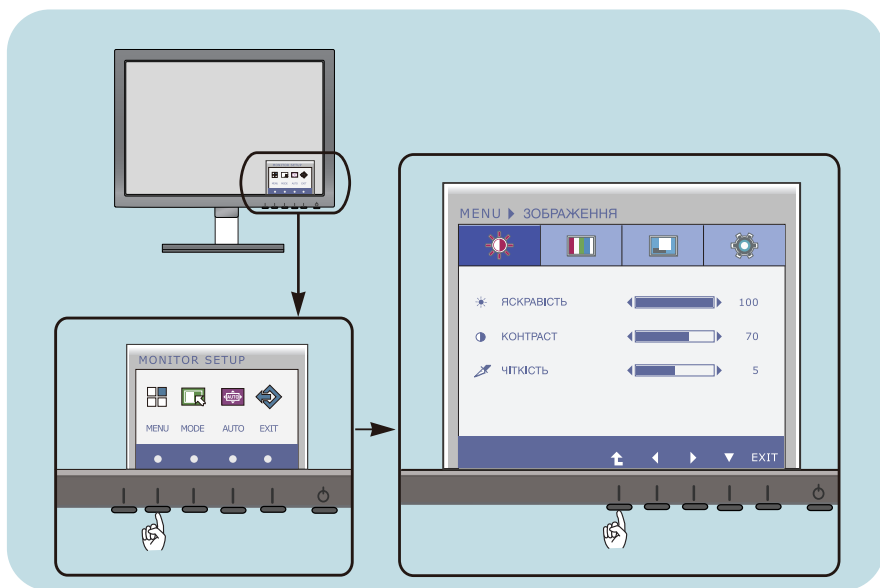
Якщо дисплей працює належним чином (режим увімкнення), індикатор живлення світиться червоним. Якщо дисплей в режимі очікування (енергозбереження), індикатор живлення світиться блакитним.

Налаштування параметрів екрана

За допомогою системи керування екранним меню можна швидко та легко налаштувати розмір, положення зображення та робочі параметри дисплея. Для ознайомлення з принципами використання кнопок керування нижче наведено короткий приклад.

У наступному розділі надано короткий опис доступних налаштувань та параметрів, які ви можете встановити, використовуючи екранне меню.

Виконайте наступні кроки для налаштування параметрів у екранному меню:



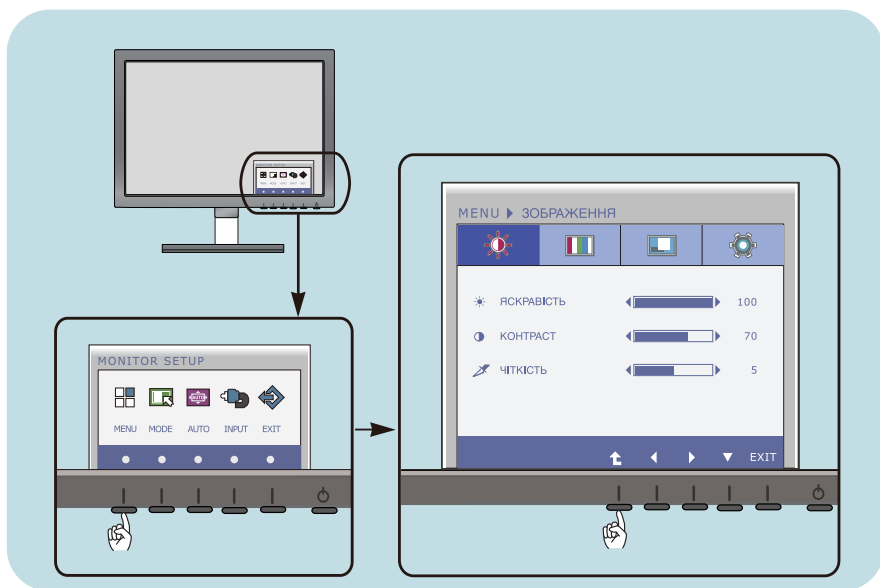
- 1 Натисніть будь-яку кнопку, після чого на екрані з'явиться головне меню функцій.
- 2 Для переходу до потрібного елемента керування натискайте відповідні кнопки.
- 3 За допомогою кнопок ◀/▶ налаштовуйте зображення відповідно до власних уподобань.
За допомогою кнопки ▼ вибирайте інші пункти підменю.
- 4 Для виходу з екранного меню натискайте кнопку EXIT (ВИЙТИ).

Налаштування параметрів екрана

За допомогою системи керування екранним меню можна швидко та легко налаштувати розмір, положення зображення та робочі параметри дисплея. Для ознайомлення з принципами використання кнопок керування нижче наведено короткий приклад.

У наступному розділі надано короткий опис доступних налаштувань та параметрів, які ви можете встановити, використовуючи екранне меню.

Виконайте наступні кроки для налаштування параметрів у екранному меню:



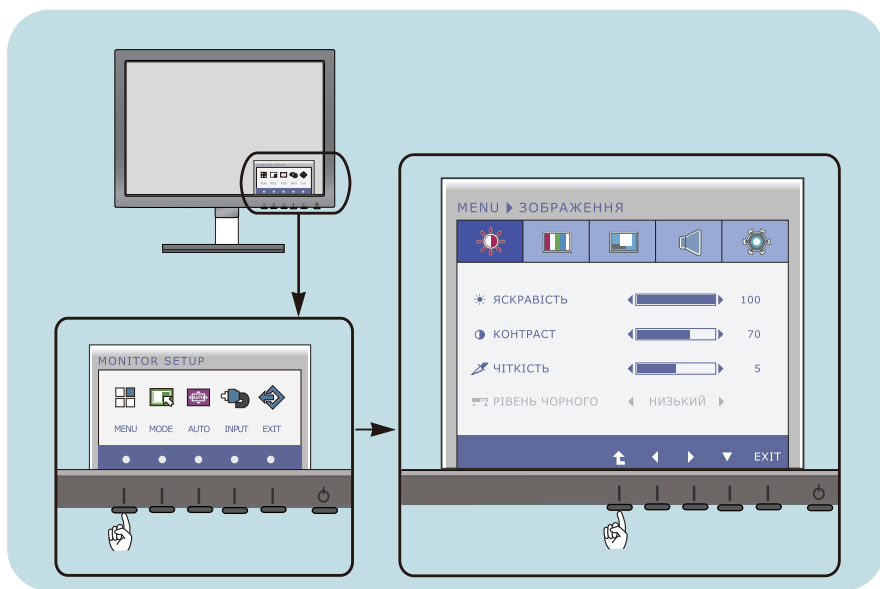
- 1 Натисніть будь-яку кнопку, після чого на екрані з'явиться головне меню функцій.
- 2 Для переходу до потрібного елемента керування натискайте відповідні кнопки.
- 3 За допомогою кнопок ◀/▶ налаштовуйте зображення відповідно до власних уподобань.
За допомогою кнопки ▼ вибирайте інші пункти підменю.
- 4 Для виходу з екранного меню натискайте кнопку EXIT (ВИЙТИ).

Налаштування параметрів екрана

За допомогою системи керування екранним меню можна швидко та легко налаштувати розмір, положення зображення та робочі параметри дисплея. Для ознайомлення з принципами використання кнопок керування нижче наведено короткий приклад.

У наступному розділі надано короткий опис доступних налаштувань та параметрів, які ви можете встановити, використовуючи екранне меню.

Виконайте наступні кроки для налаштування параметрів у екранному меню:



- 1 Натисніть будь-яку кнопку, після чого на екрані з'явиться головне меню функцій.
- 2 Для переходу до потрібного елемента керування натискайте відповідні кнопки.
- 3 За допомогою кнопок ◀/▶ налаштовуйте зображення відповідно до власних уподобань.
За допомогою кнопки ▼ вибирайте інші пункти підменю.
- 4 Для виходу з екранного меню натискайте кнопку EXIT (ВИЙТИ).

Вибір та встановлення параметрів екранного меню (OSD)

У наступній таблиці наведені всі пункти екранного меню, за допомогою яких можна змінювати параметри керування, налаштування та встановлення.

DSUB : вхід D-SUB (аналоговий сигнал)
DVI-D : вхід DVI-D (цифровий сигнал)
HDMI : Сигнал HDMI

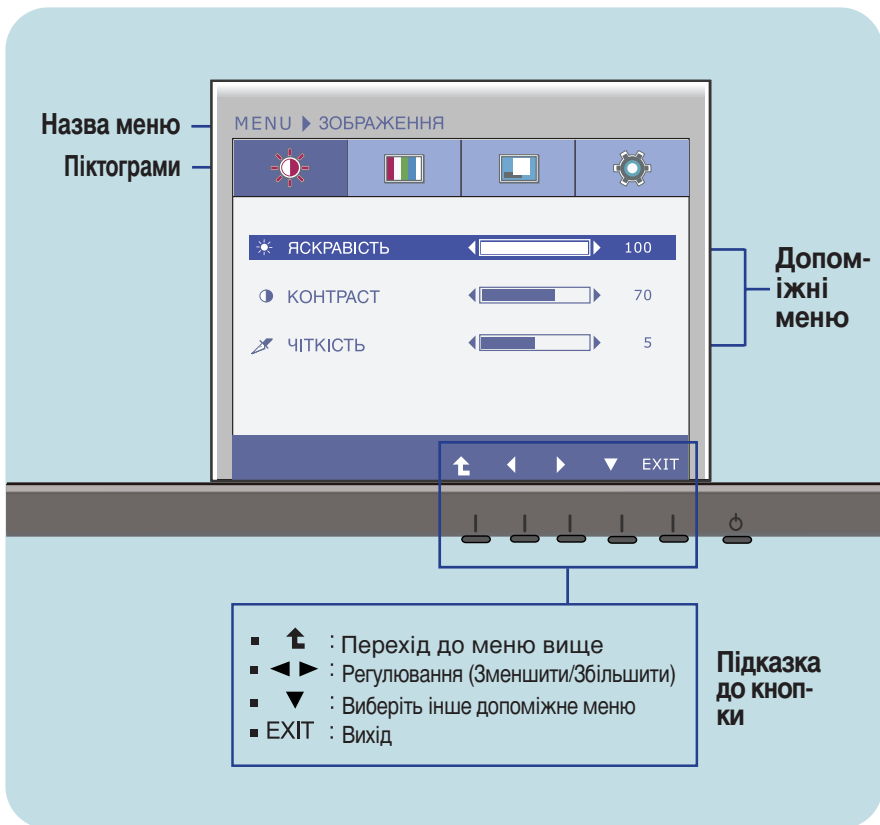
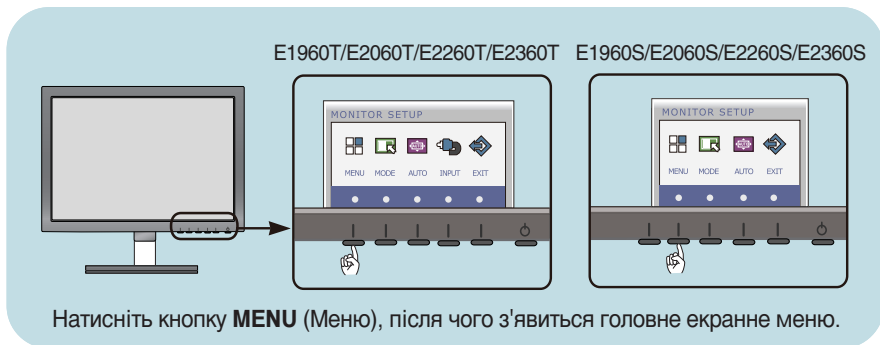
Головне меню	Допоміжне меню		Вхід, що підтримується	Опис
ЗОБРАЖЕННЯ	ЯСКРАВІСТЬ		D-SUB	Для регулювання яскравості на екрані, контрастності й чіткості
	КОНТРАСТ		DVI-D	
	ЧІТКІСТЬ		HDMI	
	РІВЕНЬ ЧОРНОГО		HDMI	
КОЛІР	ТЕМП. КОЛ.		D-SUB	Для встановлення параметрів кольору екрану
	(ПОП. НАЛ.) sRGB 6500K 7500K 8500K 9300K	(КОРИСТУВАЧ) ЧЕРВОНИЙ ЗЕЛЕНИЙ СИНИЙ	DVI-D	
	ГАММА		HDMI	
ДИСПЛЕЙ	ГОРИЗОНТАЛЬНА		D-SUB	Для регулювання положення екрану
	ВЕРТИКАЛЬНА			
	ЧАСТОТА ФАЗА		D-SUB	Налаштування частоти, різкості екрана і точне налаштування
OVERSCAN		HDMI		
ЗВУК	ЗВУК		HDMI	Для регулювання гучності
ІНШІ	МОВА		D-SUB	Для налаштування стану екрану відповідно до умов експлуатації
	ІНДИКАТОР ЖИВЛЕННЯ		DVI-D	
	БАЛАНС БІЛОГО		HDMI	
	ЗАВОДСЬКІ УСТАНОВКИ		D-SUB	
			DVI-D	
			HDMI	
MODE	F-ENGINE	ЗВЧАЙНИЙ КІНО	DSUB	To select or customize desired image settings
		ІНТЕРНЕТ	DVI-D	
	СТАНДАРТНЕ КІНО ГРА СПОРТ		HDMI	
	ORIGINAL RATIO	ШИРИНА ОРИГІНАЛ	DSUB	
		DVI-D		
		HDMI		
PHOTO EFFECT	ЗВЧАЙНИЙ РОЗМИТТЯ ЗА ГАУССА СЕПІЯ МОНОХРОМ		DSUB	To adjust the screen color mode
		DVI-D		
		HDMI		

ПРИМІТКА

- Порядок слідування піктограм може різнитися в залежності від моделі (18 до 31).

Вибір та встановлення параметрів екранного меню (OSD)

Ви ознайомились із процедурою вибору та налаштування пунктів меню за допомогою системи вибору та встановлення параметрів екранного меню. Нижче наведені піктограми, їх назви та опис для всіх пунктів, що значаться в меню.

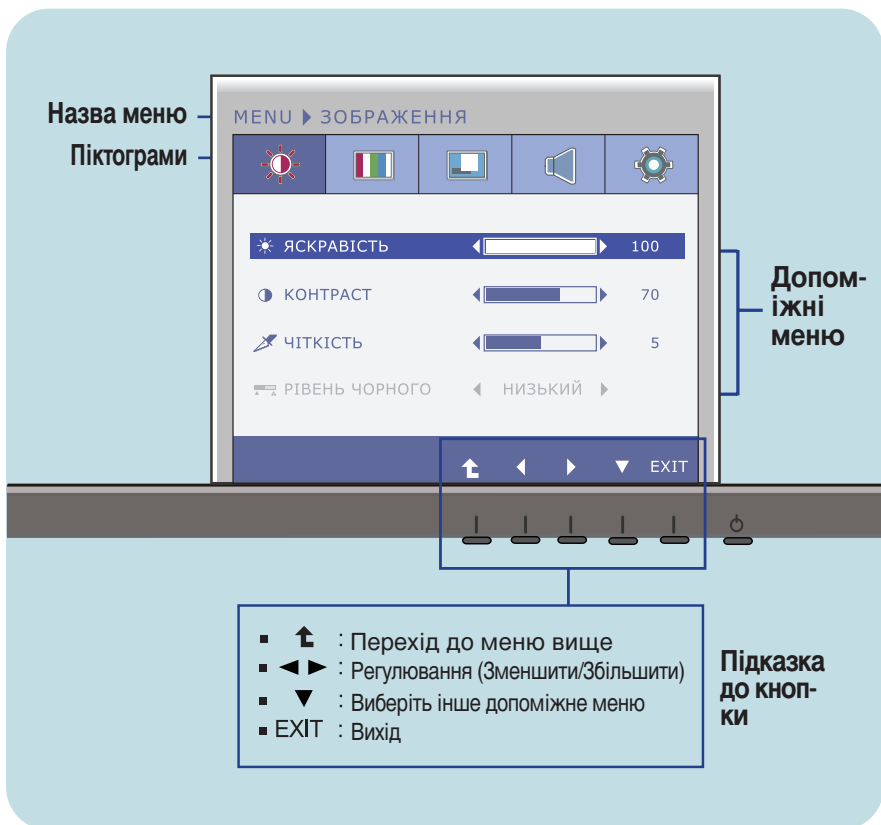
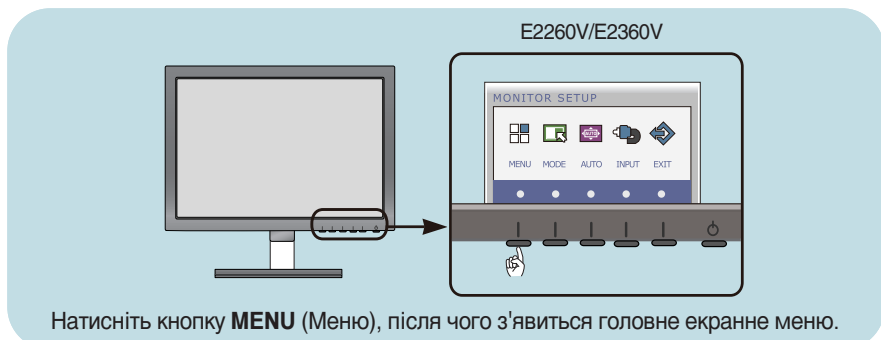


ПРИМІТКА

- Мови OSD (екранного меню), що ви їх бачите на власному дисплеї, можуть відрізнятися від тих, що вказані в інструкціях з експлуатації.

Вибір та встановлення параметрів екранного меню (OSD)

Ви ознайомились із процедурою вибору та налаштування пунктів меню за допомогою системи вибору та встановлення параметрів екранного меню. Нижче наведені піктограми, їх назви та опис для всіх пунктів, що значаться в меню.

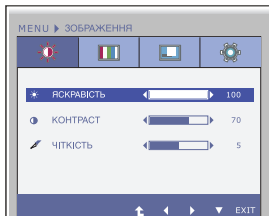


ПРИМІТКА

- Мови OSD (екранного меню), що ви їх бачите на власному дисплеї, можуть відрізнятися від тих, що вказані в інструкціях з експлуатації.

**ЗОБРАЖЕННЯ**

E1960S/E2060S/E2260S/E2360S
E1960T/E2060T/E2260T/E2360T



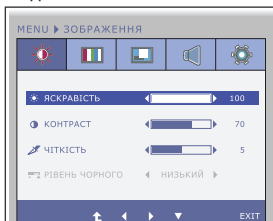
ЯСКРАВІСТЬ Для встановлення параметрів яскравості екрану

КОНТРАСТ Для встановлення параметрів контрастності екрану

ЧІТКІСТЬ Налаштування різкості екрана.

E2260V/E2360V

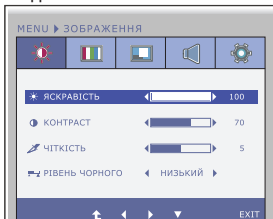
Вхід D-SUB/DVI-D



РІВЕНЬ ЧОРНОГО Ви можете встановити рівень відхилення. Якщо ви оберете "високий", екран стане яскравим, якщо ви оберете "низький", екран буде темним. (лише для входу HDMI)

* **Відхилення?** У якості відеосигналу це є найтемнішим екраном, який може бути показаний на моніторі.

Вхід HDMI



- : Перехід до меню вище
- : Зменшення
- : Збільшення
- : Виберіть інше допоміжне меню
- **EXIT** : Вихід

Вибір та встановлення параметрів екранного меню (OSD)

Головне меню

Допоміжне меню

Опис



КОЛІР

E1960S/E2060S/E2260S/E2360S

E1960T/E2060T/E2260T/E2360T

ПОП. НАЛ. Мода



ТЕМП. КОЛ

Вберіть **ПОП. НАЛ.** або **КОРИСТУВАЧ** налаштувати колір екрана.

ПОП. НАЛ.

Виберіть колір екрану.

- sRGB: Встановіть колір екрана, що відповідає стандартним налаштуванням кольору sRGB.
- 6500K до 7500K: Червоний колір екрана.
- 8500 K до 9300K: Синій колір екрана.

КОРИСТУВАЧ Мода



КОРИСТУВАЧ

ЧЕРВОНИЙ
Встановіть власні параметри рівня червоного кольору.

ЗЕЛЕНИЙ

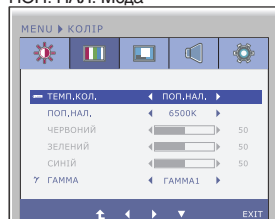
Встановіть власні параметри рівня зеленого кольору.

СИНИЙ

Встановіть власні параметри рівня синього кольору.

E2260V/E2360V

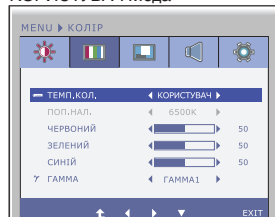
ПОП. НАЛ. Мода



ГАММА

Установіть власні параметри коефіцієнту контрастності: : 0 / 1 / 2
Якщо встановлено високі параметри коефіцієнту контрастності, зображення на моніторі буде білішим, а при низьких параметрах зображення матиме чорнуватий відтінок.

КОРИСТУВАЧ Мода



- : Перехід до меню вище
- : Зменшення
- : Збільшення
- : Виберіть інше допоміжне меню
- **EXIT** : Вихід

Головне меню

Допоміжне меню

Опис

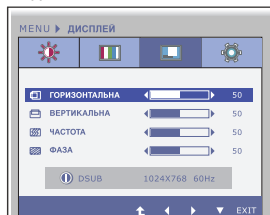


ДИСПЛЕЙ

E1960S/E2060S/E2260S/E2360S

E1960T/E2060T/E2260T/E2360T

Вхід D-SUB



ГОРИЗОНТАЛЬНА

Для зміщення зображення ліворуч або праворуч.

ВЕРТИКАЛЬНА

Для зміщення зображення вгору або вниз.

ЧАСТОТА

Для зменшення усіх вертикальних строк та смуг, які видно на екранному фоні. Також зміниться розмір екрана по горизонталі.

ФАЗА

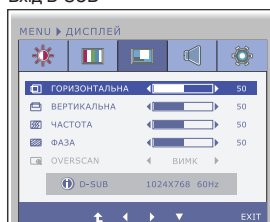
Для встановлення параметрів фокусування екрана. Ця функція дозволяє видалити всі горизонтальні дефекти та зробити відображення літер чіткішим або гострішим.

OVERSCAN

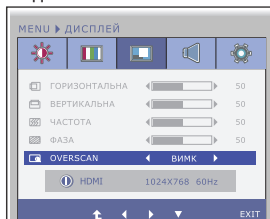
Ця функція використовується для фільтрації шумів, які можуть з'являтися навколо країв зображення під час підключення HDMI та зовнішнього пристрою. Коли функцію встановлено на значення УВІМ, оригінальне зображення збільшується без шумів. Коли функцію встановлено на значення ВНМК, зображення відтворюється в оригінальному розмірі без урахування шумів. (лише для входу HDMI)

E2260V/E2360V

Вхід D-SUB



Вхід HDMI



- ↑ : Перехід до меню вище
- ◀ : Зменшення
- ▶ : Збільшення
- ▼ : Виберіть інше допоміжне меню
- EXIT : Вихід

Вибір та встановлення параметрів екранного меню (OSD)

Головне меню

Допоміжне меню

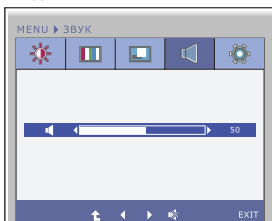
Опис



ЗВУК





E2260V/E2360V

Вхід HDMI




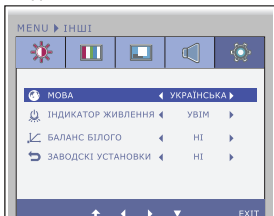
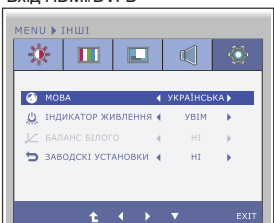


ЗВУК

Регулювання навушників на
голові / Гучність навушників
(приймається тільки ввід HDMI)

-  : Перехід до меню вище
-  : Зменшення
-  : Збільшення
-  : Мовчазний
- **EXIT** : Вихід

Вибір та встановлення параметрів екранного меню (OSD)

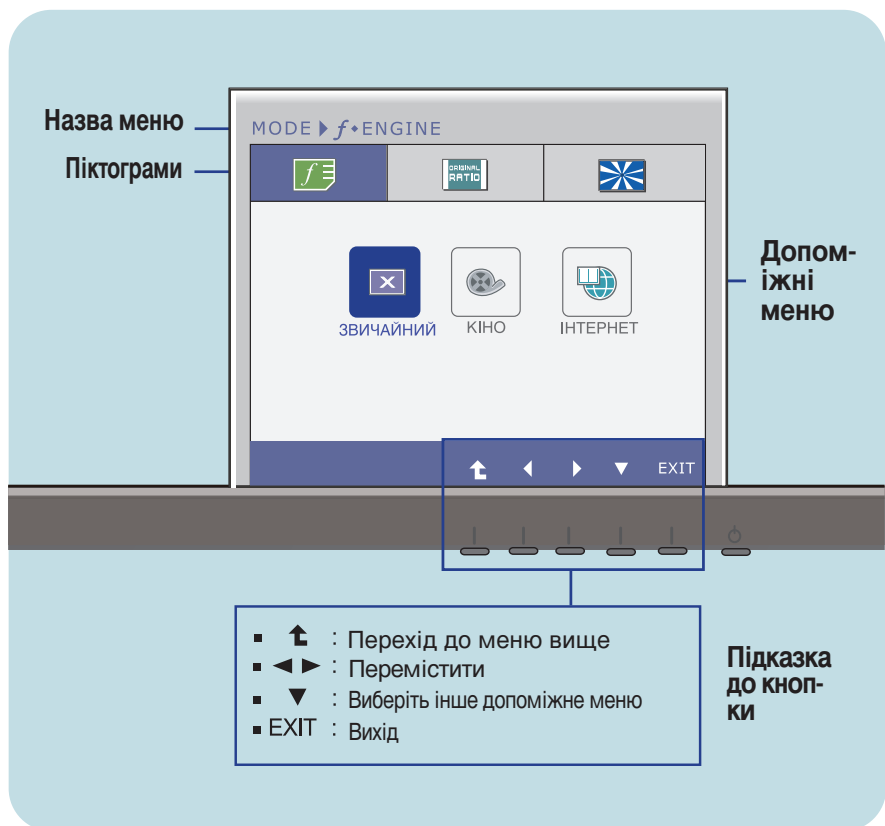
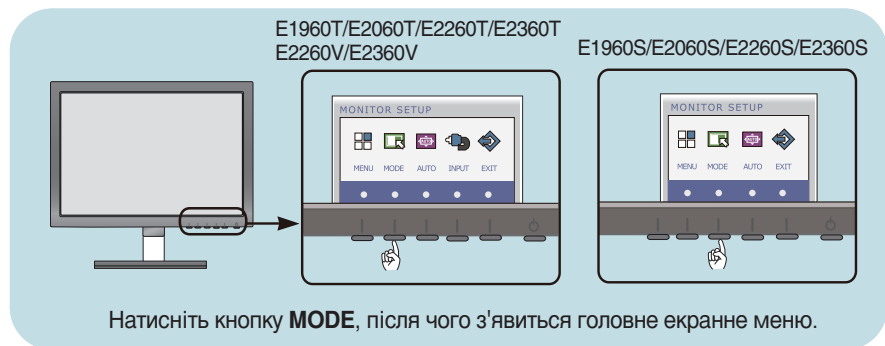
Main menu	Sub menu	Description
 ІНШІ		
E1960S/E2060S/E2260S/E2360S E1960T/E2060T/E2260T/E2360T		
Вхід D-SUB	МОВА	Для вибору мови, якою відображатимуться назви елементів керування.
	ІНДИКАТОР ЖИВЛЕННЯ	Використовуйте цю функцію для встановлення індикатора живлення на передній панелі монітора в положення УВІМ або ВНМК . Якщо встановити в положення ВНМК , він погасне. Якщо в будь-який час встановити положення УВІМ , індикатор живлення автоматично увімкнеться.
Вхід DVI-D	БАЛАНС БІЛОГО	Якщо вихідні параметри відеокарти відрізняються від необхідних технічних характеристик, якість відображення кольорів може погіршитися через спотворення параметрів відеосигналу. За допомогою цієї функції рівень сигналу може бути встановлений відповідно до стандартного рівня вихідного сигналу відеокарти для забезпечення оптимальної якості зображення. Використовуйте цю функцію, якщо на екрані відображаються чорний та білий кольори.
	ЗАВОДС-КІ УСТАНОВ-КН	Відновлює всі стандартні налаштування виробника, окрім параметра "МОВА". Натисніть кнопку ◀, ▶ для негайного повернення до стандартних налаштувань.
E2260V/E2360V		
Вхід D-SUB		
		
Вхід HDMI/DVI-D		
		

ПРИМІТКА

Якщо це не допомагає покращити якість зображення на екрані, відновіть стандартні налаштування виробника. За необхідності знову скористайтеся функцією налаштування балансу білого кольору. Ця функція активується, лише коли вхідний сигнал є аналоговим.

Вибір та встановлення параметрів екранного меню (OSD)

Ви ознайомились із процедурою вибору та налаштування пунктів меню за допомогою системи вибору та встановлення параметрів екранного меню. Нижче наведені піктограми, їх назви та опис для всіх пунктів, що значаться в меню.



ПРИМІТКА

- Мови OSD (екранного меню), що ви їх бачите на власному дисплеї, можуть відрізнятися від тих, що вказані в інструкціях з експлуатації.

Вибір та встановлення параметрів екранного меню (OSD)

Головне меню

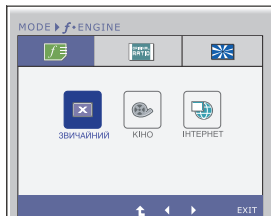
Допоміжне меню

Опис

E1960S/E2060S/E2260S/E2360S
E1960T/E2060T/E2260T/E2360T

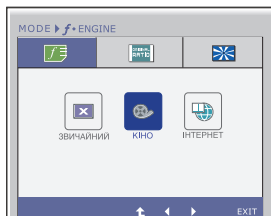


f•ENGINE



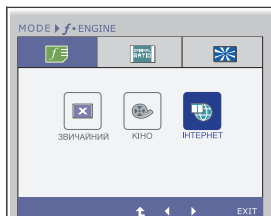
ЗВІЧАЙНИЙ

Вибирайте для виконання завдань, для яких цей вибір зазвичай використовується.





КІНО

Вибирайте для перегляду відео.



ІНТЕРНЕ-Т

Вибирайте для роботи з документами (Word тощо).

-  : Перехід до меню вище
-  : Перемістити
- **EXIT** : Вихід

Вибір та встановлення параметрів екранного меню (OSD)

Головне меню

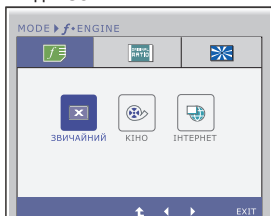
Допоміжне меню

Опис

E2260V/E2360V



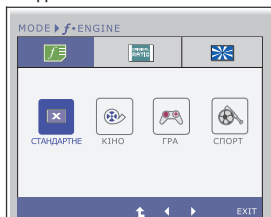
Вхід D-SUB/DVI-D



ЗВИЧАЙНИЙ

Виберіть NORMAL(ЗВИЧАЙНИЙ), коли ви бажаєте використати продукт у найбільш загальному для вжитку середовищі.

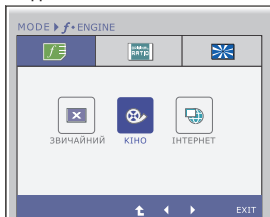
Вхід HDMI



СТАНДАРТНЕ

Виберіть STANDARD(СТАНДАРТНЕ), коли ви бажаєте використати оригінальне стандартне відео.

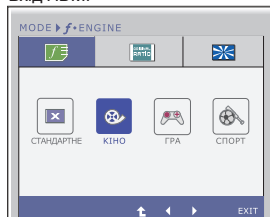
Вхід D-SUB/DVI-D



КІНО

Виберіть MOVIE(КІНО), коли ви переглядаєте відео чи кіно.

Вхід HDMI



- : Перехід до меню вище
- : Перемістити
- **EXIT** : Вихід

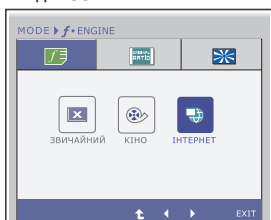
Вибір та встановлення параметрів екранного меню (OSD)

Головне меню

Допоміжне меню

Опис

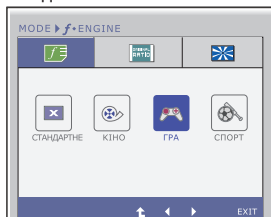
Вхід D-SUB/DVI-D



ІНТЕРНЕТ

Виберіть INTERNET(ІНТЕРНЕТ), коли ви працюєте з документом (Word тощо).

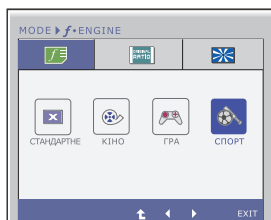
Вхід HDMI



ГРА



Виберіть GAME(ГРА), коли ви граєте у гру.

Вхід HDMI



СПОРТ

Виберіть SPORTS(СПОРТ), коли ви дивитися неспеціалізований спорт.

-  : Перехід до меню вище
-  : Перемістити
- **EXIT** : Вихід

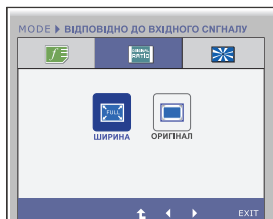
Вибір та встановлення параметрів екранного меню (OSD)

Головне меню

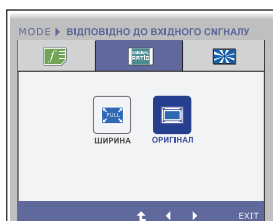
Допоміжне меню

Опис



ВІДПОВІДНО ДО ВХІДНОГО СИГНАЛУ



ШИРИНА Перехід до повноекранного режиму відповідно до вхідного сигналу зображення.



ОРИГІНАЛ Зміна формату вхідного сигналу зображення на основний.
* Ця функція доступна лише якщо значення роздільної здатності вхідного сигналу менше за формат монітора (16:9).

-  : Перехід до меню вище
-  : Перемістити
- **EXIT** : Вихід

Вибір та встановлення параметрів екранного меню (OSD)

Головне меню

Допоміжне меню

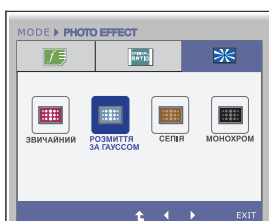
Опис



PHOTO EFFECT

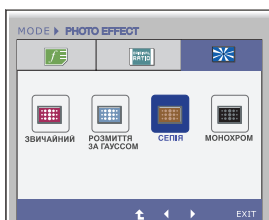
ЗВИЧАЙНИЙ

Функцію "PhotoEffect" (ефект фото) вимкнено.



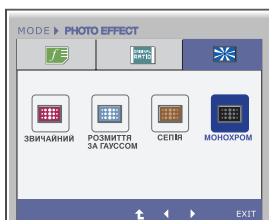
РОЗМИТТЯ ЗА ГАУССОМ

За допомогою цієї функції зображення екрану змінюється на більш кольорове та м'яке.





СЕПІЯ

За допомогою цієї функції зображення екрану змінюється на тони сепії (коричневий колір).



МОНОХРОМ

За допомогою цієї функції зображення екрану змінюється на відтінки сірого (чорно-біле зображення).

-  : Перехід до меню вище
-  : Перемістити
- **EXIT** : Вихід

- Перед тим, як звернутися до центру сервісного обслуговування, виконайте наступні перевірки.

Зображення відсутнє

- | | |
|--|--|
| <ul style="list-style-type: none">● Чи підключено кабель живлення дисплея?● Чи горить індикатор живлення?● Індикатор живлення блимає?● Ви бачите на екрані повідомлення "OUT OF RANGE" (Поза зоною діапазону)?● Ви бачите на екрані повідомлення "CHECK SIGNAL CABLE" (Перевірте сигнальний кабель)? | <ul style="list-style-type: none">● Переконайтеся, що кабель живлення підключено до штепсельної розетки належним чином.● Натисніть кнопку Power (Живлення).● Якщо дисплей знаходиться у режимі збереження енергії, спробуйте, пересуваючи мишу комп'ютера або натиснувши будь-яку клавішу на клавіатурі, увімкнути екран.● Спробуйте увімкнути ПК.● Це повідомлення з'являється, коли сигнал, що надходить від ПК (відеокарта), поза межами параметрів горизонтального або вертикального частотного діаметри свого монітора.● Це повідомлення з'являється тоді, коли сигнальний кабель, що з'єднує ПК та монітор, не підключено. Перевірте підключення сигнального кабелю та спробуйте знову. |
|--|--|

Ви бачите на екрані повідомлення "МЕНЮ ЗАБЛОКОВАНЕ" ?

- | | |
|--|--|
| <ul style="list-style-type: none">● Ви бачите на екрані повідомлення "МЕНЮ ЗАБЛОКОВАНЕ", коли натискаєте кнопку MENU (Меню)? | <ul style="list-style-type: none">● Ви можете налаштувати параметри захисту для поточних налаштувань керування, щоб їх було неможливо змінити випадково. Ви можете у будь-який час розблокувати кнопки керування екранним меню, натиснувши та утримуючи кілька секунд кнопку MENU (Меню): з'явиться повідомлення "МЕНЮ РОЗБЛОКОВАНЕ". |
|--|--|

Зображення на дисплеї відображається некоректно.

- | | |
|--|---|
| <ul style="list-style-type: none">● Дисплей розташований неправильно. | <ul style="list-style-type: none">● Натисніть кнопку AUTO (Авто), щоб автоматично встановити оптимальні параметри зображення на дисплеї.
Якщо результати виявляться незадовільними, налаштуйте положення зображення, використовуючи піктограму H position (Горизонтальне положення) та V position (Вертикальне положення) на екрані монітора. |
| <ul style="list-style-type: none">● На екранному фоні помітні вертикальні строки або смуги. | <ul style="list-style-type: none">● Натисніть кнопку AUTO(Авто), щоб автоматично встановити оптимальні параметри зображення на дисплеї.
Якщо результати виявляться незадовільними, зменшіть розмір вертикальних смуг або строк, використовуючи піктограму CLOCK (Годинник) на екрані монітора. |
| <ul style="list-style-type: none">● Будь-які горизонтальні дефекти, що з'являються на зображеннях або буквах, відображаються нечітко. | <ul style="list-style-type: none">● Натисніть кнопку AUTO(Авто), щоб автоматично встановити оптимальні параметри зображення на дисплеї.
Якщо результати виявляться незадовільними, зменшіть розмір горизонтальних смуг або строк, використовуючи піктограму PHASE (Фазовий зсув) на екрані монітора.● Перевірте параметри Control Panel --> Display --> Settings (Панель керування --> Дисплей --> Налаштування) та встановіть рекомендовані параметри роздільної здатності для дисплея або налаштуйте оптимальні параметри зображення на дисплеї. Встановіть параметри передачі кольорів вище, ніж 24 біта (true color). |

Важливе зауваження

- Перевірте параметри **Control Panel --> Display --> Settings** (Панель керування --> Дисплей --> Налаштування) та перевірте, чи параметри частоти або роздільної здатності змінилися.
Якщо це так, встановіть рекомендовані параметри роздільної здатності для відеокарти.
- Якщо відповідну (оптимальну) роздільну здатність не визначено, літери на екрані можуть бути нечіткими, темними або викривленими. Необхідно обрати правильну рекомендовану роздільну здатність.
- Цей метод налаштування може відрізнятись в залежності від комп'ютера та ОС (операційної системи), а роздільна здатність, вказана вище, може не підтримуватись відеокартою. У цьому випадку зверніться до виробника комп'ютера або відеокарти.

Зображення на дисплеї відображається некоректно.

- | | |
|--|--|
| <ul style="list-style-type: none">● Кольори екрану монофонічні або виглядають незвичайно.● Зображення на екрані миготить. | <ul style="list-style-type: none">• Перевірте, чи сигнальний кабель підключено належним чином та у разі потреби закріпіть його за допомогою викрутки.• Переконайтеся, що відеокарта належним чином встановлена у рознімання.• Встановіть параметри передачі кольорів вище, ніж 24 біта (true color) у пункті Control Panel - Settings (Панель керування - Налаштування).• Перевірте, чи параметри екрана налаштовані на режим черезстрокової розгортки. Якщо це так, змініть його на рекомендовані параметри роздільної здатності. |
|--|--|

Ви бачите повідомлення "Unrecognized monitor, Plug&Play (VESA DDC) monitor found" (Невідомий тип монітора, знайдено монітор Plug&Play (стандарт VESA DDC)?

- | | |
|--|--|
| <ul style="list-style-type: none">● Ви встановили драйвер дисплея? | <ul style="list-style-type: none">• Обов'язково встановіть драйвер дисплея, використовуючи компакт-диск (або дискету), що продається разом з дисплеєм. Або ви також можете завантажити потрібний драйвер з нашої веб-сторінки: http://www.lg.com.• Переконайтеся, чи відеокарта підтримує використання функції Plug&Play. |
|--|--|

Не працюють функції обробки звукового сигналу.

- | | |
|---|---|
| <ul style="list-style-type: none">● Зображення є, а звуку нема. | <ul style="list-style-type: none">• Переконайтеся, що рівень гучності – не «0».• Переконайтеся, що звук не вимкнено.• Перевірте, чи HDMI-кабель підключено належним чином.• Перевірте, чи навушники підключені належним чином.• Перевірте формат звуку. Звук у стисненому форматі не підтримується. |
|---|---|

Дисплей	47,0 см (18,5 дюйм) Активна матриця плоскої панелі-TFT Рідкокристалічний дисплей Відблископодавляюче покриття Видимий розмір по діагоналі : 47,0 см (Крок пікселя) 0,300 мм x 0,300 мм																
Вхід синхронізації	Горизонтальна частота Вертикальна частота Тип входу	30 кГц до 83 кГц (автоматичний режим) 56 Гц до 75 Гц (автоматичний режим) Роздільна синхр															
Вхід відеосигналу	Сигналу Тип входу	Штекер 15 контактів D-Sub Аналоговий RGB (0,7 Вп-п/75 Ом)															
Роздільна здатність	Максимальний Рекомендовано	VESA 1360 x 768 при 60 Гц VESA 1360 x 768 при 60 Гц															
Plug&Play	DDC 2AB																
Споживання електроенергії	Активний режим Режим очікування Неактивний режим	: 17 Вт(Типовий) ≤ 1,0 Вт ≤ 0,5 Вт															
Розміри та вага	<table border="1"> <thead> <tr> <th></th> <th>Підставка входить у комплект</th> <th>Підставка не входить у комплект</th> </tr> </thead> <tbody> <tr> <td>Ширина</td> <td>44,20 см (17,40 дюйм)</td> <td>44,20 см (17,40 дюйм)</td> </tr> <tr> <td>Висота</td> <td>35,53 см (13,99 дюйм)</td> <td>35,10 см (13,82 дюйм)</td> </tr> <tr> <td>Глибина</td> <td>16,20 см (6,38 дюйм)</td> <td>3,10 см (1,22 дюйм)</td> </tr> <tr> <td>Вага (без упаковки)</td> <td colspan="2">1,8 кг (3,97 фунт)</td> </tr> </tbody> </table>			Підставка входить у комплект	Підставка не входить у комплект	Ширина	44,20 см (17,40 дюйм)	44,20 см (17,40 дюйм)	Висота	35,53 см (13,99 дюйм)	35,10 см (13,82 дюйм)	Глибина	16,20 см (6,38 дюйм)	3,10 см (1,22 дюйм)	Вага (без упаковки)	1,8 кг (3,97 фунт)	
	Підставка входить у комплект	Підставка не входить у комплект															
Ширина	44,20 см (17,40 дюйм)	44,20 см (17,40 дюйм)															
Висота	35,53 см (13,99 дюйм)	35,10 см (13,82 дюйм)															
Глибина	16,20 см (6,38 дюйм)	3,10 см (1,22 дюйм)															
Вага (без упаковки)	1,8 кг (3,97 фунт)																
Кут повороту	Кут повороту : -5° до 15°																
Параметри живлення	12 V \equiv 2,0 A																
Адаптер змінно-постійного струму	Типу ADS-24S-12 1224G* (виробник HONOR Electronic)																
Умови оточуючого середовища	Умови використання Температура від 10 °C до 35 °C Вологість від 10 % до 80 %, без утворення конденсації Умови зберігання Температура від -20 °C до 60 °C Вологість від 5 % до 90 %, без утворення конденсації																
Поворотна підставка	Приєднаний (<input type="checkbox"/>), Неприєднаний (<input type="checkbox"/>)																
Кабель живлення	Тип настінної розетки або																
ПРИМІТКА	<ul style="list-style-type: none"> ■ Інформація у цьому документі може змінюватися без попереднього повідомлення. 																

Дисплей	47,0 см (18,5 дюйм) Активна матриця плоскої панелі-TFT Рідкокристалічний дисплей Відблископодавляюче покриття Видимий розмір по діагоналі : 47,0 см (Крок пікселя) 0,300 мм x 0,300 мм																
Вхід синхронізації	Горизонтальна частота Вертикальна частота Тип входу	30 кГц до 83 кГц (автоматичний режим) 56 Гц до 75 Гц (автоматичний режим) Роздільна синхр Цифровий															
Вхід відеосигналу	Сигналу Тип входу	Штекер 15 контактів D-Sub Роз'єм DVI-D (Цифровий) Аналоговий RGB (0,7 Вп-п/75 Ом), Цифровий															
Роздільна здатність	Максимальний Рекомендовано	VESA 1360 x 768 при 60 Гц VESA 1360 x 768 при 60 Гц															
Plug&Play	DDC 2B(Цифровий), DDC2AB(Аналоговий)																
Споживання електроенергії	Активний режим Режим очікування Неактивний режим	: 17 Вт(Типовий) ≤ 1,0 Вт ≤ 0,5 Вт															
Розміри та вага	<table border="1"> <thead> <tr> <th></th> <th>Підставка входить у комплект</th> <th>Підставка не входить у комплект</th> </tr> </thead> <tbody> <tr> <td>Ширина</td> <td>44,20 см (17,40 дюйм)</td> <td>44,20 см (17,40 дюйм)</td> </tr> <tr> <td>Висота</td> <td>35,53 см (13,99 дюйм)</td> <td>35,10 см (13,82 дюйм)</td> </tr> <tr> <td>Глибина</td> <td>16,20 см (6,38 дюйм)</td> <td>3,10 см (1,22 дюйм)</td> </tr> <tr> <td>Вага (без упаковки)</td> <td colspan="2">1,8 кг (3,97 фунт)</td> </tr> </tbody> </table>			Підставка входить у комплект	Підставка не входить у комплект	Ширина	44,20 см (17,40 дюйм)	44,20 см (17,40 дюйм)	Висота	35,53 см (13,99 дюйм)	35,10 см (13,82 дюйм)	Глибина	16,20 см (6,38 дюйм)	3,10 см (1,22 дюйм)	Вага (без упаковки)	1,8 кг (3,97 фунт)	
	Підставка входить у комплект	Підставка не входить у комплект															
Ширина	44,20 см (17,40 дюйм)	44,20 см (17,40 дюйм)															
Висота	35,53 см (13,99 дюйм)	35,10 см (13,82 дюйм)															
Глибина	16,20 см (6,38 дюйм)	3,10 см (1,22 дюйм)															
Вага (без упаковки)	1,8 кг (3,97 фунт)																
Кут повороту	Кут повороту : -5° до 15°																
Параметри живлення	12 V \equiv 2,0 A																
Адаптер змінно-постійного струму	Типу ADS-24S-12 1224G* (виробник HONOR Electronic)																
Умови оточуючого середовища	Умови використання Температура від 10 °C до 35 °C Вологість від 10 % до 80 %, без утворення конденсації Умови зберігання Температура від -20 °C до 60 °C Вологість від 5 % до 90 %, без утворення конденсації																
Поворотна підставка	Приєднаний (<input type="checkbox"/>), Неприєднаний (<input type="radio"/>)																
Кабель живлення	Тип настінної розетки або																

ПРИМІТКА

- Інформація у цьому документі може змінюватися без попереднього повідомлення.

Дисплей	50,8 см (20,0 дюйм) Активна матриця плоскої панелі-TFT Рідкокристалічний дисплей Відблископодавляюче покриття Видимий розмір по діагоналі : 50,8 см (Крок пікселя) 0,2766 мм x 0,2766 мм																
Вхід синхронізації	Горизонтальна частота Вертикальна частота Тип входу	30 кГц до 83 кГц (автоматичний режим) 56 Гц до 75 Гц (автоматичний режим) Роздільна синхр															
Вхід відеосигналу	Сигналу Тип входу	Штекер 15 контактів D-Sub Аналоговий RGB (0,7 Вп-п/75 Ом)															
Роздільна здатність	Максимальний Рекомендовано	VESA 1600 x 900 при 60 Гц VESA 1600 x 900 при 60 Гц															
Plug&Play	DDC 2AB																
Споживання електроенергії	Активний режим Режим очікування Неактивний режим	: 21 Вт(Типовий) ≤ 1,0 Вт ≤ 0,5 Вт															
Розміри та вага	<table border="1"> <thead> <tr> <th></th> <th>Підставка входить у комплект</th> <th>Підставка не входить у комплект</th> </tr> </thead> <tbody> <tr> <td>Ширина</td> <td>47,40 см (18,66 дюйм)</td> <td>47,40 см (18,66 дюйм)</td> </tr> <tr> <td>Висота</td> <td>37,30 см (14,69 дюйм)</td> <td>36,88 см (14,52 дюйм)</td> </tr> <tr> <td>Глибина</td> <td>16,20 см (6,38 дюйм)</td> <td>3,10 см (1,22 дюйм)</td> </tr> <tr> <td>Вага (без упаковки)</td> <td colspan="2">2,0 кг (4,41 фунт)</td> </tr> </tbody> </table>			Підставка входить у комплект	Підставка не входить у комплект	Ширина	47,40 см (18,66 дюйм)	47,40 см (18,66 дюйм)	Висота	37,30 см (14,69 дюйм)	36,88 см (14,52 дюйм)	Глибина	16,20 см (6,38 дюйм)	3,10 см (1,22 дюйм)	Вага (без упаковки)	2,0 кг (4,41 фунт)	
	Підставка входить у комплект	Підставка не входить у комплект															
Ширина	47,40 см (18,66 дюйм)	47,40 см (18,66 дюйм)															
Висота	37,30 см (14,69 дюйм)	36,88 см (14,52 дюйм)															
Глибина	16,20 см (6,38 дюйм)	3,10 см (1,22 дюйм)															
Вага (без упаковки)	2,0 кг (4,41 фунт)																
Кут повороту	Кут повороту : -5° до 15°																
Параметри живлення	12 V \equiv 2,0 A																
Адаптер змінно-постійного струму	Типу ADS-24S-12 1224G* (виробник HONOR Electronic)																
Умови оточуючого середовища	Умови використання Температура від 10 °C до 35 °C Вологість від 10 % до 80 %, без утворення конденсації Умови зберігання Температура від -20 °C до 60 °C Вологість від 5 % до 90 %, без утворення конденсації																
Поворотна підставка	Приєднаний (<input type="checkbox"/>), Неприєднаний (<input type="checkbox"/>)																
Кабель живлення	Тип настінної розетки або																

ПРИМІТКА

- Інформація у цьому документі може змінюватися без попереднього повідомлення.

Дисплей	50,8 см (20,0 дюйм) Активна матриця плоскої панелі-TFT Рідкокристалічний дисплей Відблископодавляюче покриття Видимий розмір по діагоналі : 50,8 см (Крок пікселя) 0,2766 мм x 0,2766 мм																
Вхід синхронізації	Горизонтальна частота Вертикальна частота Тип входу	30 кГц до 83 кГц (автоматичний режим) 56 Гц до 75 Гц (автоматичний режим) Роздільна синхр Цифровий															
Вхід відеосигналу	Сигналу Тип входу	Штекер 15 контактів D-Sub Роз'єм DVI-D (Цифровий) Аналоговий RGB (0,7 Вп-л/75 Ом), Цифровий															
Роздільна здатність	Максимальний Рекомендовано	VESA 1600 x 900 при 60 Гц VESA 1600 x 900 при 60 Гц															
Plug&Play	DDC 2B(Цифровий), DDC2AB(Аналоговий)																
Споживання електроенергії	Активний режим Режим очікування Неактивний режим	: 21 Вт(Типовий) ≤ 1,0 Вт ≤ 0,5 Вт															
Розміри та вага	<table border="1"> <thead> <tr> <th></th> <th>Підставка входить у комплект</th> <th>Підставка не входить у комплект</th> </tr> </thead> <tbody> <tr> <td>Ширина</td> <td>47,40 см (18,66 дюйм)</td> <td>47,40 см (18,66 дюйм)</td> </tr> <tr> <td>Висота</td> <td>37,30 см (14,69 дюйм)</td> <td>36,88 см (14,52 дюйм)</td> </tr> <tr> <td>Глибина</td> <td>16,20 см (6,38 дюйм)</td> <td>3,10 см (1,22 дюйм)</td> </tr> <tr> <td>Вага (без упаковки)</td> <td colspan="2">2,0 кг (4,41 фунт)</td> </tr> </tbody> </table>			Підставка входить у комплект	Підставка не входить у комплект	Ширина	47,40 см (18,66 дюйм)	47,40 см (18,66 дюйм)	Висота	37,30 см (14,69 дюйм)	36,88 см (14,52 дюйм)	Глибина	16,20 см (6,38 дюйм)	3,10 см (1,22 дюйм)	Вага (без упаковки)	2,0 кг (4,41 фунт)	
	Підставка входить у комплект	Підставка не входить у комплект															
Ширина	47,40 см (18,66 дюйм)	47,40 см (18,66 дюйм)															
Висота	37,30 см (14,69 дюйм)	36,88 см (14,52 дюйм)															
Глибина	16,20 см (6,38 дюйм)	3,10 см (1,22 дюйм)															
Вага (без упаковки)	2,0 кг (4,41 фунт)																
Кут повороту	Кут повороту : -5° до 15°																
Параметри живлення	12 V \equiv 2,0 A																
Адаптер змінно-постійного струму	Типу ADS-24S-12 1224G* (виробник HONOR Electronic)																
Умови оточуючого середовища	Умови використання Температура від 10 °C до 35 °C Вологість від 10 % до 80 %, без утворення конденсації Умови зберігання Температура від -20 °C до 60 °C Вологість від 5 % до 90 %, без утворення конденсації																
Поворотна підставка	Приєднаний (<input type="checkbox"/>), Неприєднаний (<input type="radio"/>)																
Кабель живлення	Тип настінної розетки або																

ПРИМІТКА

- Інформація у цьому документі може змінюватися без попереднього повідомлення.

Дисплей	54,6 см (21,5 дюйм) Активна матриця плоскої панелі-TFT Рідкокристалічний дисплей Відблископодавляюче покриття Видимий розмір по діагоналі : 54,6 см (Крок пікселя) 0,248 мм x 0,248 мм																
Вхід синхронізації	Горизонтальна частота Вертикальна частота Тип входу	30 кГц до 83 кГц (автоматичний режим) 56 Гц до 75 Гц (автоматичний режим) Роздільна синхр															
Вхід відеосигналу	Сигналу Тип входу	Штекер 15 контактів D-Sub Аналоговий RGB (0,7 Вп-п/75 Ом)															
Роздільна здатність	Максимальний Рекомендовано	VESA 1920 x 1080 при 60 Гц VESA 1920 x 1080 при 60 Гц															
Plug&Play	DDC 2AB																
Споживання електроенергії	Активний режим Режим очікування Неактивний режим	: 26 Вт(Типовий) ≤ 1,0 Вт ≤ 0,5 Вт															
Розміри та вага	<table border="1"> <thead> <tr> <th></th> <th>Підставка входить у комплект</th> <th>Підставка не входить у комплект</th> </tr> </thead> <tbody> <tr> <td>Ширина</td> <td>50,88 см (20,03 дюйм)</td> <td>50,88 см (20,03 дюйм)</td> </tr> <tr> <td>Висота</td> <td>39,24 см (15,45 дюйм)</td> <td>38,74 см (15,25 дюйм)</td> </tr> <tr> <td>Глибина</td> <td>17,20 см (6,77 дюйм)</td> <td>3,10 см (1,22 дюйм)</td> </tr> <tr> <td>Вага (без упаковки)</td> <td colspan="2">2,3 кг (5,07 фунт)</td> </tr> </tbody> </table>			Підставка входить у комплект	Підставка не входить у комплект	Ширина	50,88 см (20,03 дюйм)	50,88 см (20,03 дюйм)	Висота	39,24 см (15,45 дюйм)	38,74 см (15,25 дюйм)	Глибина	17,20 см (6,77 дюйм)	3,10 см (1,22 дюйм)	Вага (без упаковки)	2,3 кг (5,07 фунт)	
	Підставка входить у комплект	Підставка не входить у комплект															
Ширина	50,88 см (20,03 дюйм)	50,88 см (20,03 дюйм)															
Висота	39,24 см (15,45 дюйм)	38,74 см (15,25 дюйм)															
Глибина	17,20 см (6,77 дюйм)	3,10 см (1,22 дюйм)															
Вага (без упаковки)	2,3 кг (5,07 фунт)																
Кут повороту	Кут повороту : -5° до 15°																
Параметри живлення	12 V \equiv 3,0 A																
Адаптер змінно-постійного струму	Типу FSP036-DGAA1 (виробник FSP Electronic) або типу LCAP07F (виробник Lien change Electronics)																
Умови оточуючого середовища	Умови використання Температура від 10 °C до 35 °C Вологість від 10 % до 80 %, без утворення конденсації Умови зберігання Температура від -20 °C до 60 °C Вологість від 5 % до 90 %, без утворення конденсації																
Поворотна підставка	Приєднаний (<input type="checkbox"/>), Неприєднаний (<input type="checkbox"/>)																
Кабель живлення	Тип настінної розетки або																

ПРИМІТКА

- Інформація у цьому документі може змінюватися без попереднього повідомлення.

Дисплей	54,6 см (21,5 дюйм) Активна матриця плоскої панелі-TFT Рідкокристалічний дисплей Відблископодавляюче покриття Видимий розмір по діагоналі : 54,6 см (Крок пікселя) 0,248 мм x 0,248 мм																
Вхід синхронізації	Горизонтальна частота Вертикальна частота Тип входу	30 кГц до 83 кГц (автоматичний режим) 56 Гц до 75 Гц (автоматичний режим) Роздільна синхр Цифровий															
Вхід відеосигналу	Сигналу Тип входу	Штекер 15 контактів D-Sub Роз'єм DVI-D (Цифровий) Аналоговий RGB (0,7 Вп-п/75 Ом), Цифровий															
Роздільна здатність	Максимальний Рекомендовано	VESA 1920 x 1080 при 60 Гц VESA 1920 x 1080 при 60 Гц															
Plug&Play	DDC 2B(Цифровий),DDC2AB(Аналоговий)																
Споживання електроенергії	Активний режим Режим очікування Неактивний режим	: 26 Вт(Типовий) ≤ 1,0 Вт ≤ 0,5 Вт															
Розміри та вага	<table border="1"> <thead> <tr> <th></th> <th>Підставка входить у комплект</th> <th>Підставка не входить у комплект</th> </tr> </thead> <tbody> <tr> <td>Ширина</td> <td>50,88 см (20,03 дюйм)</td> <td>50,88 см (20,03 дюйм)</td> </tr> <tr> <td>Висота</td> <td>39,24 см (15,45 дюйм)</td> <td>38,74 см (15,25 дюйм)</td> </tr> <tr> <td>Глибина</td> <td>17,20 см (6,77 дюйм)</td> <td>3,10 см (1,22 дюйм)</td> </tr> <tr> <td>Вага (без упаковки)</td> <td colspan="2">2,3 кг (5,07 фунт)</td> </tr> </tbody> </table>			Підставка входить у комплект	Підставка не входить у комплект	Ширина	50,88 см (20,03 дюйм)	50,88 см (20,03 дюйм)	Висота	39,24 см (15,45 дюйм)	38,74 см (15,25 дюйм)	Глибина	17,20 см (6,77 дюйм)	3,10 см (1,22 дюйм)	Вага (без упаковки)	2,3 кг (5,07 фунт)	
	Підставка входить у комплект	Підставка не входить у комплект															
Ширина	50,88 см (20,03 дюйм)	50,88 см (20,03 дюйм)															
Висота	39,24 см (15,45 дюйм)	38,74 см (15,25 дюйм)															
Глибина	17,20 см (6,77 дюйм)	3,10 см (1,22 дюйм)															
Вага (без упаковки)	2,3 кг (5,07 фунт)																
Кут повороту	Кут повороту : -5° до 15°																
Параметри живлення	12 V \equiv 3,0 A																
Адаптер змінно-постійного струму	Типу FSP036-DGAA1 (виробник FSP Electronic) або типу LCAP07F (виробник Lien change Electronics)																
Умови оточуючого середовища	Умови використання Температура від 10 °C до 35 °C Вологість від 10 % до 80 %, без утворення конденсації Умови зберігання Температура від -20 °C до 60 °C Вологість від 5 % до 90 %, без утворення конденсації																
Поворотна підставка	Приєднаний (<input type="checkbox"/>), Неприєднаний (<input type="radio"/>)																
Кабель живлення	Тип настінної розетки або																

ПРИМІТКА

- Інформація у цьому документі може змінюватися без попереднього повідомлення.

Дисплей	54,6 см (21,5 дюйм) Активна матриця плоскої панелі-TFT Рідкокристалічний дисплей Відблископодавляюче покриття Видимий розмір по діагоналі : 54,6 см (Крок пікселя) 0,248 мм x 0,248 мм		
Вхід синхронізації	Горизонтальна частота	Аналоговий сигнал, Цифровий сигнал: 30 кГц до 83 кГц (автоматичний режим) HDMI: 30 кГц до 83 кГц (автоматичний режим)	
	Вертикальна частота	Аналоговий сигнал, Цифровий сигнал: 56 Гц до 75 Гц (автоматичний режим) HDMI: 56 Гц до 61 Гц (автоматичний режим)	
	Тип входу	Роздільна синхр., Цифровий	
Вхід відеосигналу	Сигналу	Штекер 15 контактів D-Sub Штекер DVI-D (цифровий) Штекер 19 контактів HDMI	
	Тип входу	Аналоговий (0,7 Вп-п/75 Ом), цифровий, HDMI	
Роздільна здатність	Максимальний	VESA 1920 x 1080 при 60 Гц	
	Рекомендовано	VESA 1920 x 1080 при 60 Гц	
Plug&Play	DDC 2B (Аналоговий, Цифровий, HDMI)		
Споживання електроенергії	Активний режим	: 26 Вт (Типовий)	
	Режим очікування	≤ 1,0 Вт	
	Неактивний режим	≤ 0,5 Вт	
Розміри та вага	Підставка входить у комплект		Підставка не входить у комплект
	Ширина	50,88 см (20,03 дюйм)	50,88 см (20,03 дюйм)
	Висота	39,24 см (15,45 дюйм)	38,74 см (15,25 дюйм)
	Глибина	17,20 см (6,77 дюйм)	3,10 см (1,22 дюйм)
	Вага (без упаковки)	2,3 кг (5,07 фунт)	
Кут повороту	Кут повороту : -5° до 15°		
Параметри живлення	12 V $\overline{\text{---}}$ 3,0 A		
Адаптер змінно-постійного струму	Типу FSP036-DGAA1 (виробник FSP Electronic) або типу LCAP07F (виробник Lien change Electronics)		
Умови оточуючого середовища	Умови використання		
	Температура	від 10 °C до 35 °C	
	Вологість	від 10 % до 80 %, без утворення конденсації	
	Умови зберігання		
Температура	від -20 °C до 60 °C		
Вологість	від 5 % до 90 %, без утворення конденсації		
Поворотна підставка	Приєднаний (<input type="checkbox"/>), Неприєднаний (<input type="radio"/>)		
Кабель живлення	Тип настінної розетки або		

ПРИМІТКА

- Інформація у цьому документі може змінюватися без попереднього повідомлення.

Дисплей	58,4 см (23,0 дюйм) Активна матриця плоскої панелі-TFT Рідкокристалічний дисплей Відблископодавляюче покриття Видимий розмір по діагоналі : 58,4 см (Крок пікселя) 0,265 мм x 0,265 мм																
Вхід синхронізації	Горизонтальна частота Вертикальна частота Тип входу	30 кГц до 83 кГц (автоматичний режим) 56 Гц до 75 Гц (автоматичний режим) Роздільна синхр															
Вхід відеосигналу	Сигналу Тип входу	Штекер 15 контактів D-Sub Аналоговий RGB (0,7 Вп-п/75 Ом)															
Роздільна здатність	Максимальний Рекомендовано	VESA 1920 x 1080 при 60 Гц VESA 1920 x 1080 при 60 Гц															
Plug&Play	DDC 2AB																
Споживання електроенергії	Активний режим Режим очікування Неактивний режим	: 30 Вт(Типовий) ≤ 1,0 Вт ≤ 0,5 Вт															
Розміри та вага	<table border="1"> <thead> <tr> <th></th> <th>Підставка входить у комплект</th> <th>Підставка не входить у комплект</th> </tr> </thead> <tbody> <tr> <td>Ширина</td> <td>54,23 см (21,35 дюйм)</td> <td>54,23 см (21,35 дюйм)</td> </tr> <tr> <td>Висота</td> <td>41,20 см (16,22 дюйм)</td> <td>40,83 см (16,07 дюйм)</td> </tr> <tr> <td>Глибина</td> <td>17,20 см (6,77 дюйм)</td> <td>3,10 см (1,22 дюйм)</td> </tr> <tr> <td>Вага (без упаковки)</td> <td colspan="2">2,6 кг (5,73 фунт)</td> </tr> </tbody> </table>			Підставка входить у комплект	Підставка не входить у комплект	Ширина	54,23 см (21,35 дюйм)	54,23 см (21,35 дюйм)	Висота	41,20 см (16,22 дюйм)	40,83 см (16,07 дюйм)	Глибина	17,20 см (6,77 дюйм)	3,10 см (1,22 дюйм)	Вага (без упаковки)	2,6 кг (5,73 фунт)	
	Підставка входить у комплект	Підставка не входить у комплект															
Ширина	54,23 см (21,35 дюйм)	54,23 см (21,35 дюйм)															
Висота	41,20 см (16,22 дюйм)	40,83 см (16,07 дюйм)															
Глибина	17,20 см (6,77 дюйм)	3,10 см (1,22 дюйм)															
Вага (без упаковки)	2,6 кг (5,73 фунт)																
Кут повороту	Кут повороту : -5° до 15°																
Параметри живлення	12 V \equiv 3,0 A																
Адаптер змінно-постійного струму	Типу FSP036-DGAA1 (виробник FSP Electronic) або типу LCAP07F (виробник Lien change Electronics)																
Умови оточуючого середовища	Умови використання Температура від 10 °C до 35 °C Вологість від 10 % до 80 %, без утворення конденсації Умови зберігання Температура від -20 °C до 60 °C Вологість від 5 % до 90 %, без утворення конденсації																
Поворотна підставка	Приєднаний (<input type="checkbox"/>), Неприєднаний (<input type="radio"/>)																
Кабель живлення	Тип настінної розетки або																

ПРИМІТКА

- Інформація у цьому документі може змінюватися без попереднього повідомлення.

Дисплей	58,4 см (23,0 дюйм) Активна матриця плоскої панелі-TFT Рідкокристалічний дисплей Відблископодавляюче покриття Видимий розмір по діагоналі : 58,4 см (Крок пікселя) 0,265 мм x 0,265 мм																
Вхід синхронізації	Горизонтальна частота Вертикальна частота Тип входу	30 кГц до 83 кГц (автоматичний режим) 56 Гц до 75 Гц (автоматичний режим) Роздільна синхр Цифровий															
Вхід відеосигналу	Сигналу Тип входу	Штекер 15 контактів D-Sub Роз'єм DVI-D (Цифровий) Аналоговий RGB (0,7 Вп-п/75 Ом), Цифровий															
Роздільна здатність	Максимальний Рекомендовано	VESA 1920 x 1080 при 60 Гц VESA 1920 x 1080 при 60 Гц															
Plug&Play	DDC 2B(Цифровий), DDC2AB(Аналоговий)																
Споживання електроенергії	Активний режим Режим очікування Неактивний режим	: 30 Вт(Типовий) ≤ 1,0 Вт ≤ 0,5 Вт															
Розміри та вага	<table border="1"> <thead> <tr> <th></th> <th>Підставка входить у комплект</th> <th>Підставка не входить у комплект</th> </tr> </thead> <tbody> <tr> <td>Ширина</td> <td>54,23 см (21,35 дюйм)</td> <td>54,23 см (21,35 дюйм)</td> </tr> <tr> <td>Висота</td> <td>41,20 см (16,22 дюйм)</td> <td>40,83 см (16,07 дюйм)</td> </tr> <tr> <td>Глибина</td> <td>17,20 см (6,77 дюйм)</td> <td>3,10 см (1,22 дюйм)</td> </tr> <tr> <td>Вага (без упаковки)</td> <td colspan="2">2,6 кг (5,73 фунт)</td> </tr> </tbody> </table>			Підставка входить у комплект	Підставка не входить у комплект	Ширина	54,23 см (21,35 дюйм)	54,23 см (21,35 дюйм)	Висота	41,20 см (16,22 дюйм)	40,83 см (16,07 дюйм)	Глибина	17,20 см (6,77 дюйм)	3,10 см (1,22 дюйм)	Вага (без упаковки)	2,6 кг (5,73 фунт)	
	Підставка входить у комплект	Підставка не входить у комплект															
Ширина	54,23 см (21,35 дюйм)	54,23 см (21,35 дюйм)															
Висота	41,20 см (16,22 дюйм)	40,83 см (16,07 дюйм)															
Глибина	17,20 см (6,77 дюйм)	3,10 см (1,22 дюйм)															
Вага (без упаковки)	2,6 кг (5,73 фунт)																
Кут повороту	Кут повороту : -5° до 15°																
Параметри живлення	12 V \equiv 3,0 A																
Адаптер змінного-постійного струму	Типу FSP036-DGAA1 (виробник FSP Electronic) або типу LCAP07F (виробник Lien change Electronics)																
Умови оточуючого середовища	Умови використання Температура від 10 °C до 35 °C Вологість від 10 % до 80 %, без утворення конденсації Умови зберігання Температура від -20 °C до 60 °C Вологість від 5 % до 90 %, без утворення конденсації																
Поворотна підставка	Присднаний (<input type="checkbox"/>), Неприсднаний (<input type="checkbox"/>)																
Кабель живлення	Тип настінної розетки або																
ПРИМІТКА	<ul style="list-style-type: none"> ■ Інформація у цьому документі може змінюватися без попереднього повідомлення. 																

Дисплей	58,4 см (23,0 дюйм) Активна матриця плоскої панелі-TFT Рідкокристалічний дисплей Відблископодавляюче покриття Видимий розмір по діагоналі : 58,4 см (Крок пікселя) 0,265 мм x 0,265 мм		
Вхід синхронізації	Горизонтальна частота	Аналоговий сигнал, Цифровий сигнал: 30 кГц до 83 кГц (автоматичний режим) HDMI: 30 кГц до 83 кГц (автоматичний режим)	
	Вертикальна частота	Аналоговий сигнал, Цифровий сигнал: 56 Гц до 75 Гц (автоматичний режим) HDMI: 56 Гц до 61 Гц (автоматичний режим)	
	Тип входу	Роздільна синхр, Цифровий	
Вхід відеосигналу	Сигналу	Штекер 15 контактів D-Sub Штекер DVI-D (цифровий) Штекер 19 контактів HDMI	
	Тип входу	Аналоговий (0,7 Вп-п/75 Ом), цифровий, HDMI	
Роздільна здатність	Максимальний	VESA 1920 x 1080 при 60 Гц	
	Рекомендовано	VESA 1920 x 1080 при 60 Гц	
Plug&Play	DDC 2B (Аналоговий, Цифровий, HDMI)		
Споживання електроенергії	Активний режим	: 30 Вт (Типовий)	
	Режим очікування	≤ 1,0 Вт	
	Неактивний режим	≤ 0,5 Вт	
Розміри та вага	Підставка входить у комплект		Підставка не входить у комплект
	Ширина	54,23 см (21,35 дюйм)	54,23 см (21,35 дюйм)
	Висота	41,20 см (16,22 дюйм)	40,83 см (16,07 дюйм)
	Глибина	17,20 см (6,77 дюйм)	3,10 см (1,22 дюйм)
	Вага (без упаковки)	2,6 кг (5,73 фунт)	
Кут повороту	Кут повороту : -5° до 15°		
Параметри живлення	12 V \equiv 3,0 A		
Адаптер змінно-постійного струму	Типу FSP036-DGAA1 (виробник FSP Electronic) або типу LCAP07F (виробник Lien change Electronics)		
Умови оточуючого середовища	Умови використання		
	Температура	від 10 °C до 35 °C	
	Вологість	від 10 % до 80 %, без утворення конденсації	
	Умови зберігання		
Температура	від -20 °C до 60 °C		
Вологість	від 5 % до 90 %, без утворення конденсації		
Поворотна підставка	Приєднаний (<input type="checkbox"/>), Неприєднаний (<input type="checkbox"/>)		
Кабель живлення	Тип настінної розетки або		

ПРИМІТКА

- Інформація у цьому документі може змінюватися без попереднього повідомлення.

Встановлені режими (Роздільна здатність)

■ E1960S/E1960T

	Режими дисплея (Роздільна здатність)	Горизонтальна частота (кГц)	Вертикальна частота (Гц)
1	720 x 400	31,468	70
2	640 x 480	31,469	60
3	640 x 480	37,500	75
4	800 x 600	37,879	60
5	800 x 600	46,875	75
6	832 x 624	49,725	75
7	1024 x 768	48,363	60
8	1024 x 768	60,123	75
*9	1360 x 768	47,712	60

*Рекомендовано режим

■ E2060S/E2060T

	Режими дисплея (Роздільна здатність)	Горизонтальна частота (кГц)	Вертикальна частота (Гц)
1	720 x 400	31,468	70
2	640 x 480	31,469	60
3	640 x 480	37,500	75
4	800 x 600	37,879	60
5	800 x 600	46,875	75
6	1024 x 768	48,363	60
7	1024 x 768	60,123	75
8	1152 x 864	67,500	75
*9	1600 x 900	60,000	60

*Рекомендовано режим

■ E2260S/E2360S/E2260T/E2360T/E2260V/E2360V

	Режими дисплея (Роздільна здатність)	Горизонтальна частота (кГц)	Вертикальна частота (Гц)
1	720 x 400	31,468	70
2	640 x 480	31,469	60
3	640 x 480	37,500	75
4	800 x 600	37,879	60
5	800 x 600	46,875	75
6	1024 x 768	48,363	60
7	1024 x 768	60,123	75
8	1152 x 864	67,500	75
9	1280 x 1024	63,981	60
10	1280 x 1024	79,976	75
11	1680 x 1050	65,290	60
*12	1920 x 1080	67,500	60

*Рекомендовано режим

Відеовхід HDMI

■ E2260V/E2360V

Режими дисплея (Роздільна здатність)		Горизонтальна частота (кГц)	Вертикальна частота (Гц)
1	480P	31,50	60
2	576P	31,25	50
3	720P	37,50	50
4	720P	45,00	60
5	1080i	28,12	50
6	1080i	33,75	60
7	1080P	56,25	50
8	1080P	67,50	60

Індикатор

Режим	Колір світлодіодного індикатора
Активний режим	Блакитний
Режим очікування	Червоний
Неактивний режим	Вимкнено



Обов'язково прочитайте застереження щодо безпеки, перш ніж використовувати пристрій. Зберігайте посібник користувача (компакт-диск) у доступному місці для довідки у майбутньому. Модель і серійний номер ПРИСТРОЮ розташовані на тильній і бічній стороні ПРИСТРОЮ. Запишіть їх нижче на випадок потреби в обслуговуванні.

МОДЕЛЬ _____

СЕРІЙНИЙ НОМЕР _____

ENERGY STAR is a set of power-saving guidelines issued by the U.S. Environmental Protection Agency(EPA).



As an ENERGY STAR Partner LGE U. S. A.,Inc. has determined that this product meets the ENERGY STAR guidelines for energy efficiency.