



LG

Life's Good

HRVATSKI

KORISNIČKI PRIRUČNIK LCD MONITOR

Prije rukovanja kompletom pažljivo pročitajte ovaj priručnik i zadržite ga za buduće potrebe.

MODEL LCD MONITORA

IPS225V

IPS235V

www.lg.com

SADRŽAJ

3 SASTAVLJANJE I PRIPREMA

- 3 Raspakiravanje
- 4 Dijelovi i gumbi
- 6 Postavljanje monitora
 - 6 - Pričvršćivanje baze postolja
 - 6 - Odvajanje postolja
- 7 - Postavljanje na stol
- 8 - Montaža na zid

10 KORIŠTENJE MONITORA

- 10 Povezivanje s računalom
 - 10 - D-SUB priključak
 - 10 - DVI-D priključak
 - 10 - HDMI priključak

12 PRILAGOĐAVANJE POSTAVKI

- 12 Pristupanje glavnim izbornicima
- 13 Prilagodba postavki
 - 13 - Postavke izbornika
 - 14 - PICTURE
 - 15 - COLOR
 - 16 - DISPLAY
 - 16 - VOLUME
 - 17 - OTHERS
- 18 Postavke MODE
- 19 Postavke DUAL PACKAGE

20 RJEŠAVANJE PROBLEMA

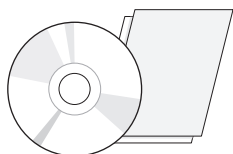
22 SPECIFIKACIJE

- 22 IPS225V
- 23 IPS235V
- 24 Unaprijed postavljeni načini rada (razlučivost)
- 24 Indikator

SASTAVLJANJE I PRIPREMA

Raspakiranje

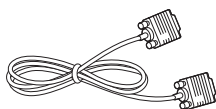
Provjerite nalaze li se u pakiranju sljedeći dijelovi. Ako određeni dijelovi nedostaju, obratite se lokalnom distributeru od kojeg ste kupili proizvod. Slike u ovom priručniku mogu se razlikovati od kupljenog proizvoda i dodatne opreme.



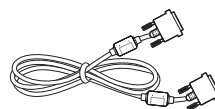
**CD (korisnički priručnik) /
kartica**



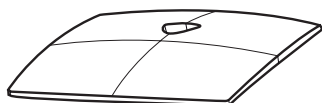
Kabel napajanja



D-SUB kabel
(Ovaj signalni kabel može biti
priklučen na proizvod prije otpreme.)



DVI-D kabel
(Ovaj kabel nije priložen u svim
državama.)



Baza postolja



Prikaži izvješće osiguranja kvalitete



UPOZORENJE

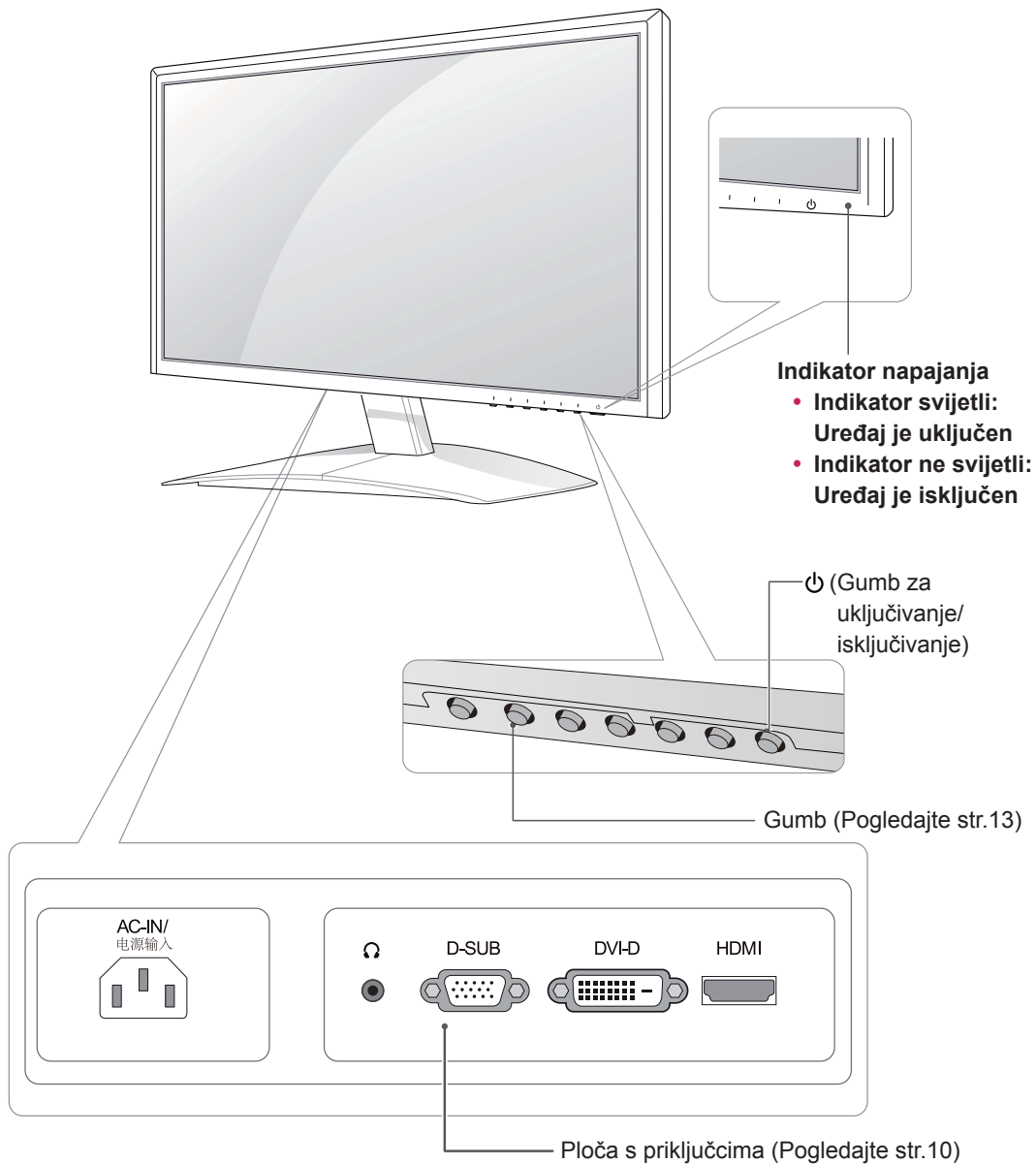
- Nemojte koristiti proizvode koji nisu odobreni kako bi se zajamčila sigurnost i dugi vijek trajanja proizvoda.
- Oštećenja ili ozljede uzrokovane korištenjem dijelova koji nisu odobreni nisu pokrivena jamstvom.



NAPOMENA

- Dodatna oprema koja se isporučuje s uređajem može se razlikovati ovisno o modelu.
- Specifikacije proizvoda ili sadržaj ovog priručnika mogu se mijenjati bez prethodne najave zbog nadograđivanja funkcija uređaja.
- Koristite kabele sa zaštićenim signalnim sučeljem (D-SUB kabel / DVI-D kabel) s feritnim jezgrama kako bi se zadržala sukladnost proizvoda sa standardima.

Dijelovi i gumbi



Gumb	Opis
MENU	Služi za pristupanje glavnim izbornicima. (Pogledajte str.13) OSD LOCKED/ UNLOCKED (OSD zaključan/otključan) Ova funkcija omogućava zaključavanje trenutnih postavki kontrole kako bi se spriječilo njihovo nehotično mijenjanje. Gumb MENU (izbornik) držite pritisnutim nekoliko sekundi. Pojavit će se poruka "OSD LOCKED" (OSD zaključan). OSD kontrole možete otključati u bilo kojem trenutku držanjem gumba MENU (izbornik) pritisnutim nekoliko sekundi. Pojavit će se poruka "OSD UNLOCKED" (OSD otključan).
MODE	Pomoću ove tipke otvarate izbornike USER, MOVIE, TEXT, PHOTO, sRGB.(Pogledajte str.18)
DUAL	Pomoću ove tipke otvarate izbornike DUAL MONITOR i DUAL WEB.(Pogledajte str.19)
AUTO (Automatski)	Pri podešavanju postavki prikaza uvijek pritisnite gumb AUTO (Automatski) na OSD prikazu MONITOR SETUP (Postavljanje monitora). (podržano samo u analognom načinu rada) Najbolji način prikaza 1920 x 1080
INPUT (Ulaz)	Možete odabrati ulazni signal. <ul style="list-style-type: none"> • Kada se priključe najmanje dva ulazna signala, možete odabrati željeni ulazni signal (D-SUB/DVI/HDMI). • Ako je priključen samo jedan signal, on se prepoznaje automatski. Zadana postavka je D-SUB.
EXIT (Izlaz)	Zatvaranje prikaza na zaslonu.
⏻ (Gumb za uključivanje/ isključivanje)	Uključivanje i isključivanje uređaja. Indikator napajanja Indikator napajanja svijetli plavo ako zaslon radi ispravno (način Uključeno). Ako je zaslon u stanju mirovanja, indikator napajanja treperi plavo.

Postavljanje monitora

Pričvršćivanje baze postolja

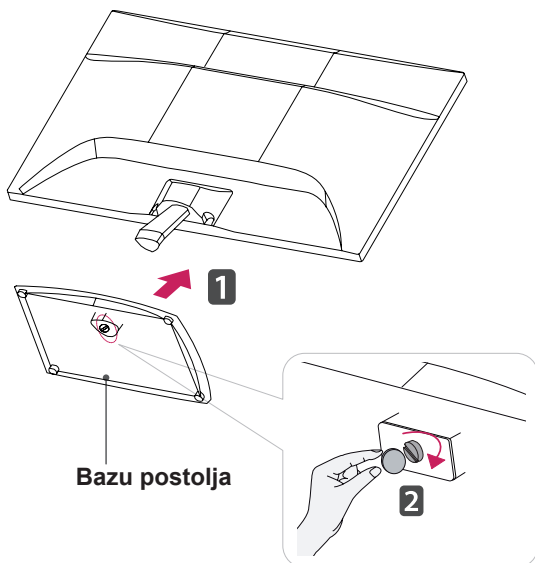
- 1 Monitor postavite na ravnu i tapeciranu površinu tako da je zaslon okrenut prema dolje.



UPOZORENJE

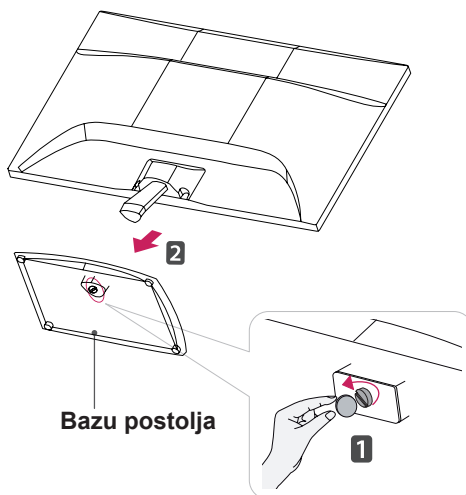
Na površinu postavite pokrov od pjene ili lagane zaštitne tkanine kako biste spriječili oštećivanje zaslona.

- 2 Priključite **bazu postolja** i pritegnite vijak udesno pomoću **kovanice**.



Odvajanje postolja

- 1 Monitor postavite na ravnu i tapeciranu površinu tako da je zaslon okrenut prema dolje.
- 2 Odvojite **bazu postolja** i **tijelo postolja** od monitora.

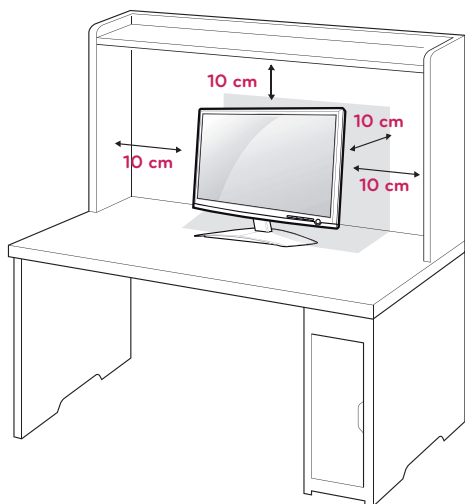


UPOZORENJE

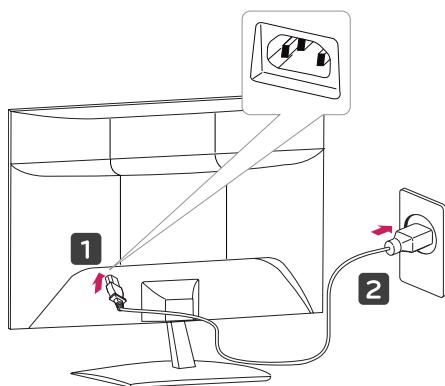
- Ova slika prikazuje općenit model povezivanja. Vaš se monitor može razlikovati od prikazanog na slici.
- Proizvod okrenut naopako nemojte nositi držeći ga samo za bazu postolja. Proizvod može pasti i oštetiti se ili ozlijediti vaše noge.


Postavljanje na stol

- 1 Podignite i nagnite monitor u uspravan položaj na stolu.
Ostavite (minimalno) 10 cm prostora do zida radi odgovarajuće ventilacije.



- 2 Prikjučite kabel za napajanje u zidnu utičnicu.



- 3 Pritisnite gumb  (uključivanje/isključivanje) na prednjoj strani kako biste uključili napajanje.



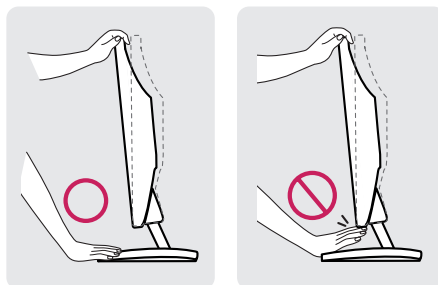
UPOZORENJE

Iskopčajte kabel napajanja prije prenošenja monitora na drugo mjesto. U suprotnom može doći do strujnog udara.

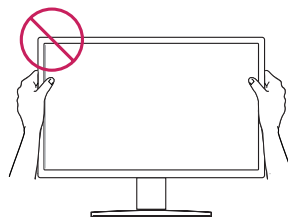


UPOZORENJE

Prilikom prilagođavanja kuta nemojte dno monitora držati kao što je prikazano na slici ispod jer na taj način možete ozlijediti prste.



Prilikom prilagođavanja kuta monitora nemojte dodirivati ili pritiskati zaslon.



NAPOMENA

Monitor možete nagnuti za +15 do -5 stupnjeva gore ili dolje kako biste prilagodili kut gledanja.



Prednji dio

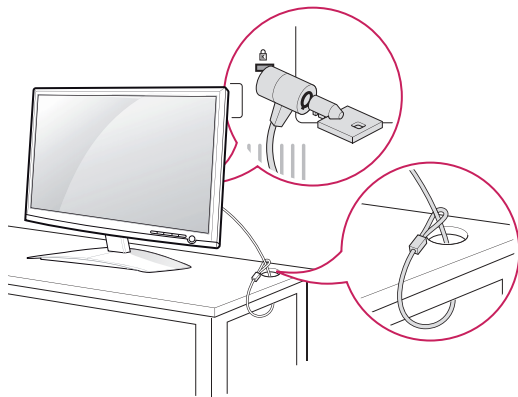


Stražnji dio

Korištenje sigurnosnog sustava Kensington

Priključak za sigurnosni sustav Kensington nalazi se na stražnjoj strani monitora. Dodatne informacije o montiranju i korištenju potražite u priručniku koji ste dobili sa sigurnosnim sustavom Kensington ili posjetite stranicu <http://www.kensington.com>.

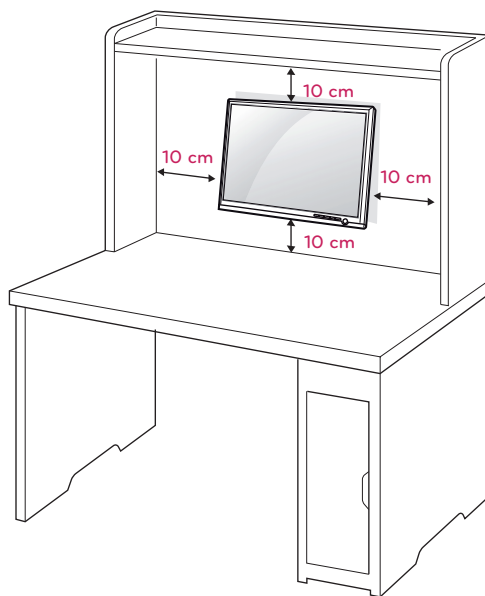
Kabelom sigurnosnog sustava Kensington povežite monitor i stol.

**NAPOMENA**

Sigurnosni sustav Kensington ubraja se u dodatnu opremu. Možete ga nabaviti u većini trgovina elektroničkom opremom.

Montaža na zid

Za nesmetanu ventilaciju ostavite 10 cm prostora sa svake strane i od zida. Detaljne upute za montiranje dostupne su kod prodavača, a možete i pročitati vodič za montiranje zidnog držača pod nagibom i postavljanje.



Ako monitor montirate pomoću sučelja za montiranje na zid (dodatni dijelovi), pažljivo ga pričvrstite kako ne bi pao.

Koristite VESA standard kao što je opisano u nastavku.

- 784,8 mm (30,9 inča) ili manje
 - * Debljina podloška za montiranje na zid: 2,6 mm
 - * Vijak: Φ 4,0 mm x otklon 0,7 mm x duljina 10 mm
- 787,4 mm (31,0 inča) ili više
 - * Koristite vijke i podložak za montažu na zid sukladan VESA standardu.

Model	IPS225V/IPS235V
VESA (A x B)	100 x 100
Standardni vijak	M4
Broj vijaka	4



UPOZORENJE

- Najprije iskopčajte kabel za napajanje, a zatim premjestite ili postavite monitor. U suprotnom može doći do strujnog udara.
- Ako ga montirate na strop ili kosi zid, monitor može pasti i uzrokovati teške ozljede.
- Koristite isključivo nosač za zid koji je odobrila tvrtka LG te se obratite lokalnom zastupniku ili kvalificiranom osoblju.
- Nemojte previše stezati vijke jer tako možete oštetiti monitor i poništiti jamstvo.
- Koristite isključivo vijke i zidne nosače koji zadovoljavaju VESA standard. Sva oštećenja ili ozljede nastale pogrešnim korištenjem ili korištenjem neodgovarajuće dodatne opreme nisu pokrivena jamstvom.



NAPOMENA

- Koristite vijke navedene u specifikacijama vijaka prema VESA standardu.
- Komplet za montiranje na zid sadrži priručnik za montiranje i potrebne dijelove.
- Nosač za montiranje na zid ubraja se u dodatnu opremu. Dodatnu opremu možete nabaviti kod lokalnog distributera.
- Duljina vijaka može se razlikovati ovisno o zidnom nosaču. Obavezno koristite vijke odgovarajuće duljine.
- Dodatne informacije potražite u priručniku koji ste dobili sa zidnim nosačem.

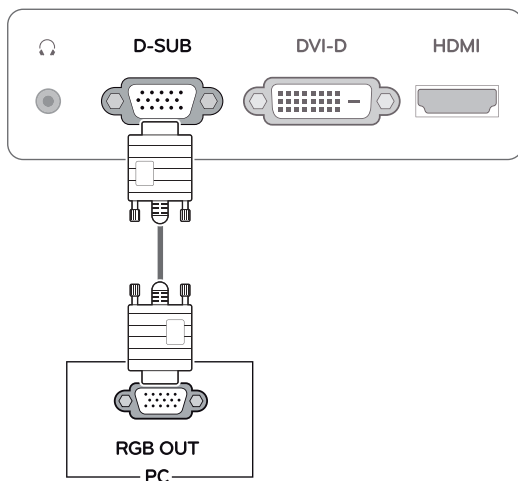
KORIŠTENJE MONITORA

Povezivanje s računalom

- Monitor podržava funkciju Plug & Play*.
- * Plug & Play: računalo prepoznaje uređaje koje korisnici priključe na računalo i uključuje, bez potrebe za konfiguracijom uređaja ili intervencijom korisnika.

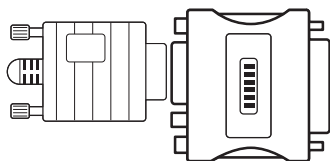
D-SUB priključak

Prenosi analogni videosignal s računala na monitor. Povežite računalo i monitor pomoću isporučenog 15-pinskog signalnog D-sub kabela kako je prikazano na sljedećim slikama.



! NAPOMENA

- Korištenje priključka za D-Sub kabel ulaznog signala za Macintosh

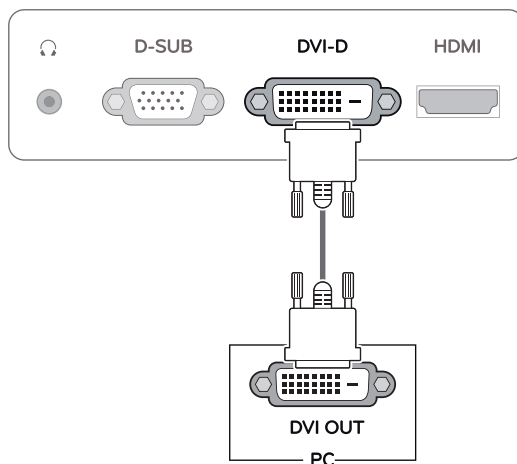


• Adapter za Macintosh

Za korištenje s računalom Apple Macintosh potreban je poseban adapter za promjenu 15-pinskog D-SUB VGA priključka visoke gustoće (3 reda) na isporučenom kabeu u 15-pinski priključak s 2 reda.

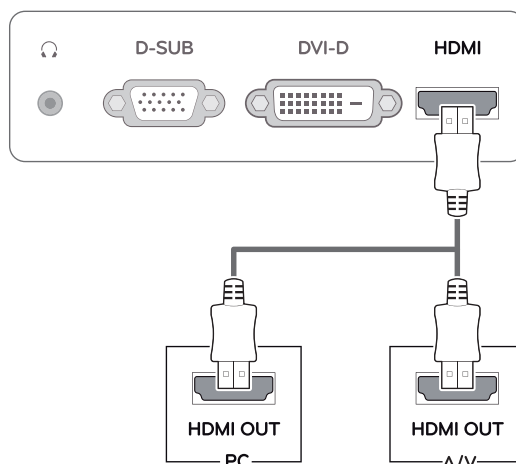
DVI-D priključak

Prenosi digitalni video signal s računala na monitor. Računalo povežite s monitorom pomoću DVI kabela kako je prikazano na sljedećim slikama.



HDMI priključak

Prenosi digitalni video i audio signal s računala ili A/V uređaja na monitor. Povežite računalo ili A/V uređaj s monitorom pomoću HDMI kabela kako je prikazano na sljedećim slikama.

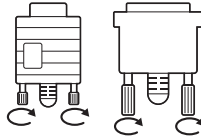


! NAPOMENA

- Ako koristite HDMI računalo, to može dovesti do problema s kompatibilnošću.

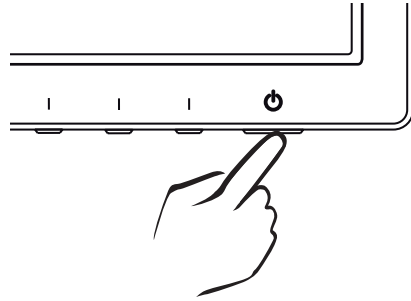
! UPOZORENJE

- Priključite kabel ulaznog signala i pritegnite ga okretanjem vijaka u smjeru kazaljke na satu.
- Zaslom nemojte dugotrajno pritiskati prstima jer to može uzrokovati privremeno iskrivljenje zaslona.
- Izbjegavajte dugotrajan prikaz nepomične slike na zaslonu kako ne bi došlo do urezivanja slike. Koristite čuvar zaslona kad god je to moguće.



Funkcija automatskog postavljanja slike

Pritisnite gumb napajanja na bazi postolja kako biste uključili napajanje. Kada je napajanje monitora uključeno, funkcija **"automatskog postavljanja slike"** izvršava se automatski (podržano samo u analognom načinu rada).



! NAPOMENA

- Ako s monitorom želite koristiti dva računala, priključite odgovarajući signalni kabel (D-SUB/DVI-D/HDMI) na monitor.
- Ako monitor uključite kada je hladan, slika na zaslonu može treperiti. To je uobičajeno.
- Na zaslonu se mogu pojaviti crvene, zelene ili plave točke. To je uobičajeno.

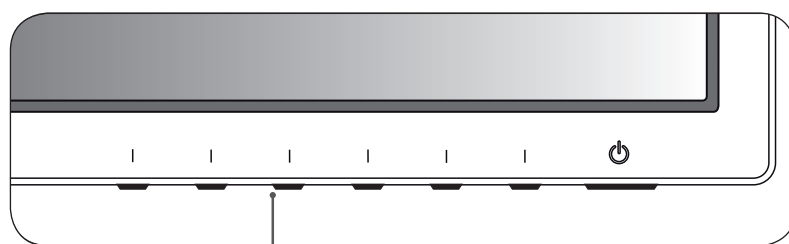
! NAPOMENA

- **Funkcija automatskog postavljanja slike.**
Ova funkcija korisniku pruža optimalne postavke prikaza. Pri prvom uključivanju monitora ova funkcija automatski podešava optimalne postavke za pojedine ulazne signale (podržano samo u analognom načinu rada).
- **Funkcija 'AUTO'.**
Ako pri korištenju uređaja ili nakon promjene rezolucije zaslona naiđete na probleme kao što je mutna slika na zaslonu, zamućena slova, treperenje slika ili nagnuti prikaz, pritisnite gumb funkcije AUTO kako biste poboljšali rezoluciju (podržano samo u analognom načinu rada).

PRILAGOĐAVANJE POSTAVKI

Pristupanje glavnim izbornicima

- 1 Pritisnite bilo koji gumb na prednjoj strani monitora kako bi se prikazao OSD izbornik **MONITOR SETUP** (Postavljanje monitora).
- 2 Pritisnite željenu stavku izbornika.
- 3 Promijenite vrijednost stavke izbornika pritiskom gumba na prednjoj strani monitora.
Za povratak na izbornik više razine ili druge stavke izbornika koristite strelicu za kretanje prema gore (↑).
- 4 Odaberite **EXIT** (Izlaz) za izlazak iz OSD izbornika.

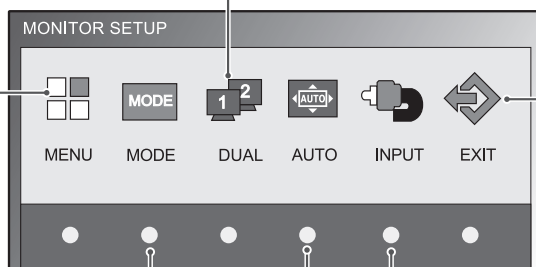


Gumbi monitora

MENU (Izbornik) (Pogledajte str.13)
Služi za postavljanje opcija zaslona.

DUAL (Pogledajte str.19)
Postavlja zaslona.

EXIT (Izlaz)
Služi za izlaz iz OSD izbornika.



MODE (Pogledajte str.18)
Postavlja način rada.

AUTO (Automatsko) (Pogledajte str.11)
Služi za optimiziranje razlučivosti.

INPUT (Ulaz)
Služi za postavljanje vanjskog ulaza.

! NAPOMENA

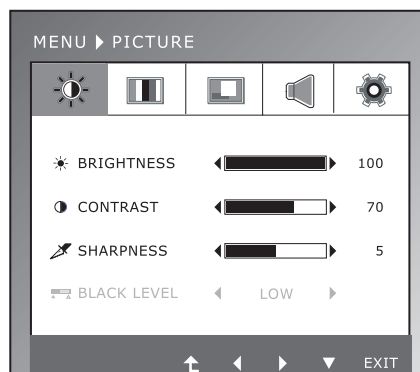
Ovisno o vrsti ulaznog signala, dostupne su različite stavke izbornika.

- **D-SUB / DVI način rada:** MENU, MODE, DUAL, AUTO, INPUT, EXIT
- **HDMI način rada:** MENU, MODE, INPUT, EXIT

Prilagodba postavki

Postavke izbornika

- 1 Pritisnite bilo koji gumb na prednjoj strani monitora kako bi se prikazao OSD izbornik **MONITOR SETUP (Postavljanje monitora)**.
- 2 Pritisnite gumb **MENU (Izbornik)** za prikaz opcija na OSD izborniku.
- 3 Postavite opcije pritiskom na gumb na prednjoj strani monitora.
- 4 Odaberite **EXIT (Izlaz)** za izlazak iz OSD izbornika.
Za povratak na izbornik više razine ili druge stavke izbornika koristite strelicu za kretanje prema gore (↑).



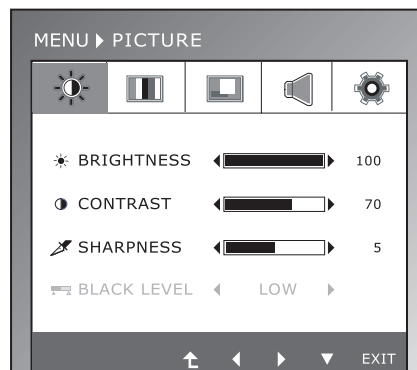
Dostupne postavke programa opisane su ispod.

Izbornik	Sub-menu	Analogno	Digitalno	HDMI	Opis
PICTURE	BRIGHTNESS CONTRAST SHARPNESS	•	•	•	Za podešavanje svjetline, kontrasta i oštine zaslona
	BLACK LEVEL			•	Za postavljanje razine pomaka
COLOR	COLOR TEMP (PRESET/USER)	•	•	•	Za prilagođavanje boja zaslona
	GAMMA				
	COLOR RESET				
DISPLAY	HORIZONTAL VERTICAL	•			Za podešavanje položaja zaslona
	CLOCK PHASE	•			Za poboljšanje jasnoće i stabilnosti zaslona
	OVERSCAN			•	
VOLUME				•	Za podešavanje glasnoće
OTHERS	LANGUAGE POWER INDICATOR	•	•	•	Za prilagođavanje statusa zaslona za korisničko radno okruženje
	WHITE BALANCE	•			
	ORIGINAL RATIO	•	•	•	
	SUPER ENERGY SAVING	•	•	•	
	FACTORY RESET	•	•	•	

- **Analog:** D-SUB (analogni signal) ulaz.
- **Digital:** DVI-D (digitalni signal) ulaz.
- **HDMI:** HDMI (digitalni signal) ulaz.

PICTURE

- 1 Pritisnite bilo koji gumb na prednjoj strani monitora za prikaz OSD izbornika **MONITOR SETUP (Postavljanje monitora)**.
- 2 Pritisnite gumb **MENU (Izbornik)** za prikaz opcija na OSD izborniku.
- 3 Odaberite **PICTURE** pomoću gumba na prednjoj strani monitora i postavite opcije.
- 4 Odaberite **EXIT (Izlaz)** za izlazak iz OSD izbornika. Za povratak na izbornik više razine ili postavljanje drugih stavki izbornika koristite strelicu za kretanje prema gore (↑).

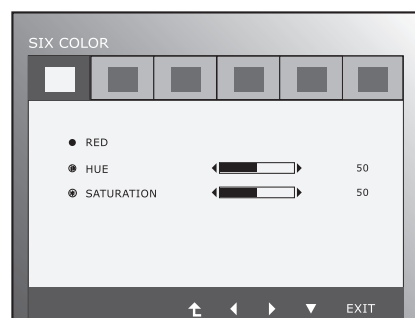
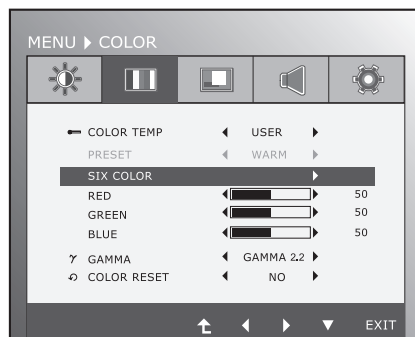


Dostupne postavke slike opisane su ispod.

Izbornik	Opis
BRIGHTNESS	Za podešavanje svjetline zaslona
CONTRAST	Za podešavanje kontrasta zaslona
SHARPNESS	Za podešavanje jasnoće zaslona
BLACK LEVEL	Možete postaviti razinu pomaka. Ako odaberete 'HIGH' (Visoko), zaslon će biti svijetao, a ako odaberete 'LOW' (Nisko), zaslon će biti taman. (samo za HDMI ulaz) <ul style="list-style-type: none"> • Offset (Pomak): Kao kriterij za videosignal, to je najtamniji zaslon koji monitor može prikazati.

COLOR

- 1 Pritisnite bilo koji gumb na prednjoj strani monitora za prikaz OSD izbornika **MONITOR SETUP (Postavljanje monitora)**.
- 2 Pritisnite gumb **MENU (Izbornik)** za prikaz opcija na OSD izborniku.
- 3 Odaberite **COLOR** pomoću gumba na prednjoj strani monitora i postavite opcije.
- 4 Odaberite **EXIT (Izlaz)** za izlazak iz OSD izbornika. Za povratak na izbornik više razine ili postavljanje drugih stavki izbornika koristite strelicu za kretanje prema gore (↑).

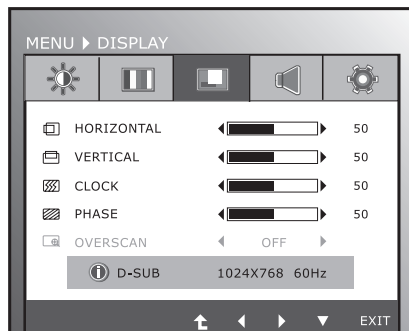


Dostupne postavke slike opisane su ispod.

Izbornik	Opis
COLOR TEMP	PRESET (Unaprijed postavljeno)
	Odaberite boju zaslona. <ul style="list-style-type: none"> • WARM (Topla): Postavljanje zaslona na toplu boju (više crvene). • MEDIUM (Srednja): Postavljanje zaslona na srednju toplinu boje. • COOL (Hladna): Postavljanje zaslona na hladnu boju (više plave).
	USER (Korisnički odabir)
	<ul style="list-style-type: none"> • SIX COLOR: Postavlja i pohranjuje nijanse i zasićenost za šest boja (RED/GREEN/BLUE/CYAN/MAGENTA/YELLOW) da bi bili zadovoljeni korisnički zahtjevi boja. <ul style="list-style-type: none"> HUE Podešava nijansiranost zaslona. SATURATION Za podešavanje oštrote boje na zaslonu. Niže vrijednosti čine oštrinu boje slabije i svjetlije, dok veće vrijednosti čine oštrinu boje jačom a boje tamnije. • RED(Crvena): Postavljanje vlastitih razina crvene boje. • GREEN(Zelena): Postavljanje vlastitih razina zelene boje. • BLUE(Plava): Postavljanje vlastitih razina plave boje.
GAMMA	Podesite sami željenu gama vrijednost: 1.8/2.0/2.2/2.4/2.6. Visoka gama vrijednost će na zaslonu rezultirati bjelkastom slikom dok će niska gama vrijednost rezultirati crnkastom slikom.
COLOR RESET	Vraća postavke na tvorničke za spajanje trenutnog ulaznog uređaja.

DISPLAY

- 1 Pritisnite bilo koji gumb na prednjoj strani monitora za prikaz OSD izbornika **MONITOR SETUP (Postavljanje monitora)**.
- 2 Pritisnite gumb **MENU (Izbornik)** za prikaz opcija na OSD izborniku.
- 3 Odaberite **DISPLAY** pomoću gumba na prednjoj strani monitora i postavite opcije.
- 4 Odaberite **EXIT (Izlaz)** za izlazak iz OSD izbornika. Za povratak na izbornik više razine ili postavljanje drugih stavki izbornika koristite strelicu za kretanje prema gore (↑).



Dostupne postavke slike opisane su ispod.

Izbornik	Opis
HORIZONTAL	Za pomicanje slike ulijevo ili udesno.
VERTICAL	Za pomicanje slike prema gore ili dolje.
CLOCK	Za smanjivanje bilo kakvih vertikalnih traka ili linija vidljivih na pozadini zaslona. Horizontalni zaslon će se također mijenjati.
PHASE	Za podešavanje središta prikaza. Pomoću ove funkcije možete ukloniti horizontalni šum i račistiti ili izoštriti prikaz znakova.
OVERSCAN	Za odabir raspona izlazne slike za određivanje vremena u HDMI ulazu (samo za HDMI ulaz). Prilikom priključivanja opreme na AV, preporučamo da uključite funkciju „overscan“.

VOLUME

- 1 Pritisnite bilo koji gumb na prednjoj strani monitora za prikaz OSD izbornika **MONITOR SETUP (Postavljanje monitora)**.
- 2 Pritisnite gumb **MENU (Izbornik)** za prikaz opcija na OSD izborniku.
- 3 Odaberite **VOLUME** pomoću gumba na prednjoj strani monitora i postavite opcije.
- 4 Odaberite **EXIT (Izlaz)** za izlazak iz OSD izbornika. Za povratak na izbornik više razine ili postavljanje drugih stavki izbornika koristite strelicu za kretanje prema gore (↑).

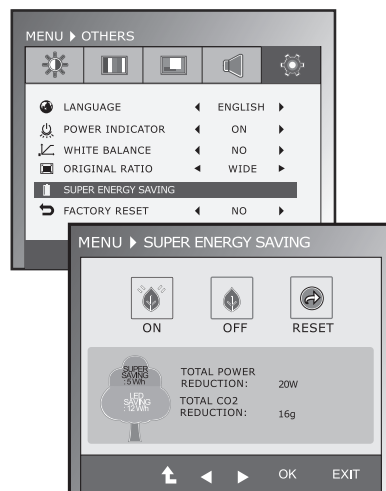


Dostupne postavke slike opisane su ispod.

Izbornik	Opis
VOLUME	Za podešavanje slušalica / naglavnih slušalica (samo za HDMI ulaz).

OTHERS

- 1 Pritisnite bilo koji gumb na prednjoj strani monitora za prikaz OSD izbornika **MONITOR SETUP (Postavljanje monitora)**.
- 2 Pritisnite gumb **MENU (Izbornik)** za prikaz opcija na OSD izborniku.
- 3 Odaberite **OTHERS** pomoću gumba na prednjoj strani monitora i postavite opcije.
- 4 Odaberite **EXIT (Izlaz)** za izlazak iz OSD izbornika.
Za povratak na izbornik više razine ili postavljanje drugih stavki izbornika koristite strelicu za kretanje prema gore (↑).



Dostupne postavke slike opisane su ispod.

Izbornik	Opis	
LANGUAGE	Za podešavanje jezika za prikaz upravljačkih naziva.	
POWER INDICATOR	Za podešavanje indikatora na prednjoj strani zaslona na ON ili OFF. Ako podesite na OFF, ugasić se. Ako podesite na ON u bilo koje vrijeme, indikator će automatski biti uključen.	
WHITE BALANCE	Ako je izlaz video kartice različit od traženog, razina boje bi se, uslijed distorzije signala, mogla pogoršati. Pomoću ove funkcije možete podesiti razinu signala, kako bi odgovarala standardnoj razini video kartice, i kako bi postigli optimalnu razinu kvalitete slike. Ako se na zaslonu pojavi crno bijela slika uključite ovu funkciju.	
ORIGINAL RATIO	WIDE (Široko)	
	Prelazak na način rada za prikaz preko cijelog zaslona, ovisno o ulaznom signalu slike.	
	ORIGINAL (Izvorno)	
	Promjena omjera ulaznog signala slike na izvornu vrijednost. * Ova funkcija radi samo ako je ulazna razlučivost manja od formata monitora (16:9).	
SUPER ENERGY SAVING	Postavljanje funkcije SUPER ENERGY SAVING.	
	ON (Uključeno)	Omogućava energetske učinkovitu funkciju SUPER ENERGY SAVING (Super ušteda energije) kojom štedite energiju.
	OFF (Isključeno)	Onemogućava funkciju SUPER ENERGY SAVING (Super ušteda energije).
	RESET (Ponovno postavljanje)	Služi za ponovno postavljanje vrijednosti ukupnog smanjenja potrošnje energije i procjene smanjenja emisija CO ₂ .
FACTORY RESET	Vrati na tvorničke postavke sve osim postavke "LANGUAGE". Za trenutno vraćanje postavki pritisnite tipke ◀, ▶.	

! NAPOMENA

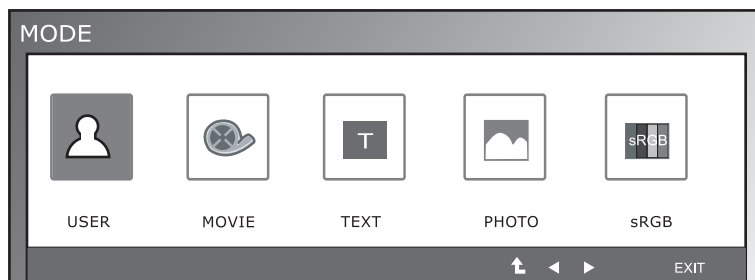
- **TOTAL POWER REDUCTION (Ukupno smanjenje potrošnje energije):** Količina energije uštedjena tijekom korištenja monitora.
- **TOTAL CO₂ REDUCTION (Ukupno smanjenje emisije CO₂):** Promjena prikaza TOTAL POWER REDUCTION u prikaz CO₂.
- **SAVING DATA (Podaci o uštedi) (W/h)**

	545 mm (21,5 inča)	584 mm (23 inča)
SUPER SAVING (Super ušteda)	4 W/h	5 W/h
LED SAVING (LED ušteda)	15 W/h	12 W/h

- Podaci o uštedi ovise o zaslonu. Dakle, te se vrijednosti razlikuju ovisno o zaslonu i proizvođaču zaslona.
- Tvrtka LG je ove vrijednosti izračunala pomoću "video signala emitiranja".
- LED ušteda odnosi se na uštedu energije korištenjem WLED zaslona umjesto CCFL zaslona.
- Super ušteda odnosi se na uštedu energije pomoću funkcije SUPER ENERGY SAVING (Super ušteda energije).

Postavke MODE

- 1 Pritisnite bilo koji gumb na prednjoj strani monitora kako bi se prikazao OSD izbornik **MONITOR SETUP (Postavljanje monitora)**.
- 2 Pritisnite gumb **MODE** za prikaz opcija na OSD izborniku.
- 3 Postavite opcije pritiskom na gumb na prednjoj strani monitora.
- 4 Odaberite **EXIT (Izlaz)** za izlazak iz OSD izbornika.
Za povratak na izbornik više razine ili druge stavke izbornika koristite strelicu za kretanje prema gore (↑).



Dostupne postavke programa opisane su ispod.

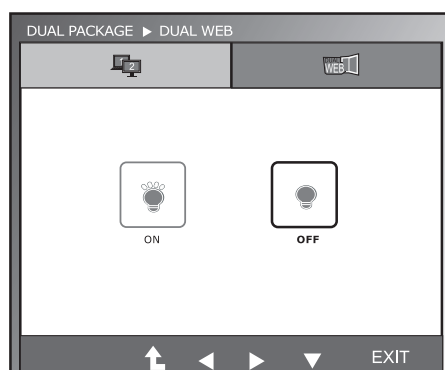
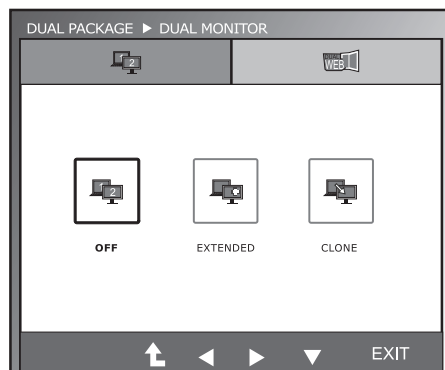
Izbornik	Opis
USER	Pri ovom načinu rada korisnik može podešavati svaki zaseban element. U glavnom izborniku se može podešavati način prikaza boje.
MOVIE	Način rada pri kojem su postavke zaslona prilagođene za gledanje filmova.
TEXT	Način rada pri kojem su postavke zaslona prilagođene za obradu teksta.
PHOTO	Način rada pri kojem su postavke zaslona prilagođene za pregledavanje slika.
sRGB	Način rada pri kojem su postavke zaslona prilagođene za standardni sRGB.

Postavke DUAL PACKAGE

* Prije korištenja funkcija u nastavku, molimo instalirajte DUAL PACKAGE programa.

* Samo za D-SUB/DVI-D ulaz.

- 1 Pritisnite bilo koji gumb na prednjoj strani monitora kako bi se prikazao OSD izbornik **MONITOR SETUP (Postavljanje monitora)**.
- 2 Pritisnite gumb **DUAL** za prikaz opcija na OSD izborniku.
- 3 Postavite opcije pritiskom na gumb na prednjoj strani monitora.
- 4 Odaberite **EXIT (Izlaz)** za izlazak iz OSD izbornika. Za povratak na izbornik više razine ili druge stavke izbornika koristite strelicu za kretanje prema gore (↑).



Dostupne postavke programa opisane su ispod.

Izbornik	Opis	
DUAL MONITOR	OFF	Kod postavljanja OFF, DUAL MONITOR isključen.
	EXTENDED	Kod postavljanja EXTENDED, korisnik može koristiti pomoćni zaslon kao produženi način rada osnovnog zaslona.
	CLONE	Kod postavljanja CLONE, korisnik može postaviti da pomoćni zaslon bude jednak osnovnom zaslonu.
DUAL WEB	ON	Omogućuje korisniku učinkovito surfanje po Internetu jer se dijeli napola. Pomaže kod postavljanja i micanja zaslona windowsa. Pomaže korisniku upravljanje s omjerima podijeljenih zaslona.
	OFF	Kod postavljanja OFF, DUAL WEB isključen.

! NAPOMENA

- Kada se zaslon prebaci u način rada štednje energije s mogućnošću računalne štednje energije, pritiskom na bilo koju tipku i odabirom podijeljene mogućnosti korisnik može vratiti zaslon u normalan način rada.

RJEŠAVANJE PROBLEMA

Provjerite sljedeće prije pozivanja servisera.

Slika se ne prikazuje	
Je li kabel napajanja monitora priključen?	<ul style="list-style-type: none"> • Provjerite je li kabel napajanja ispravno priključen u utičnicu.
Svijetli li indikator napajanja?	<ul style="list-style-type: none"> • Pritisnite gumb za uključivanje/isključivanje.
Je li napajanje uključeno i svijetli li indikator napajanja plavo ili zeleno?	<ul style="list-style-type: none"> • Podesite svjetlinu i kontrast.
Treperi li indikator napajanja?	<ul style="list-style-type: none"> • Ako je zaslon u načinu za uštedu energije, pokušajte pomaknuti miš ili pritisnite bilo koju tipku kako biste uključili zaslon. • Pokušajte uključiti računalo.
Vidite li na zaslonu poruku "OUT OF RANGE" (izvan dosega)?	<ul style="list-style-type: none"> • Ova se poruka prikazuje kada je signal s računala (video kartice) izvan raspona vodoravne ili okomite frekvencije zaslona. Pogledajte poglavlje 'Specifikacije' u ovom priručniku i ponovo konfigurirajte zaslon.
Vidite li na zaslonu poruku "CHECK SIGNAL CABLE" (Provjerite signalni kabel)?	<ul style="list-style-type: none"> • Ova se poruka prikazuje kada signalni kabel između računala i monitora nije priključen. Provjerite signalni kabel i pokušajte ponovo.

Vidite li na zaslonu poruku "OSD LOCKED" (OSD zaključan)?	
Vidite li "OSD LOCKED" (OSD zaključan) kad pritisnete gumb MENU (Izbornik)?	<ul style="list-style-type: none"> • Trenutne kontrolne postavke mogu se zaštititi kako se ne bi mogle nehotično promijeniti. OSD kontrole možete otključati u bilo kojem trenutku držanjem gumba MENU (Izbornik) pritisnutim nekoliko sekundi; prikazat će se poruka "OSD UNLOCKED" (OSD otključan).

Nepravilna slika na zaslonu	
Položaj zaslona je nepravilan.	<ul style="list-style-type: none"> • Pritisnite gumb AUTO (Automatski) za automatski odabir idealnih postavki slike na zaslonu.
U pozadini zaslona vidljive su okomite trake.	<ul style="list-style-type: none"> • Pritisnite gumb AUTO (Automatski) za automatski odabir idealnih postavki slike na zaslonu.
Pojava vodoravnog šuma na slici ili nejasan prikaz znakova.	<ul style="list-style-type: none"> • Pritisnite gumb AUTO (Automatski) za automatski odabir idealnih postavki slike na zaslonu. • Provjerite Control Panel (Upravljačka ploča) ► Display (Zaslon) ► Settings (Postavke) i zaslon prilagodite preporučenoj razlučivosti ili sliku prilagodite idealnoj postavci. Postavku boje postavite na vrijednost višu od 24 bita (true color).

**UPOZORENJE**

- Provjerite **Control Panel (Upravljačka ploča) ► Display (Zaslon) ► Settings (Postavke)** i pogledajte je li promijenjena frekvencija ili razlučivost. Ako jest, video karticu prilagodite preporučenoj razlučivosti.
- Ako nije odabrana preporučena razlučivost (optimalna razlučivost), slova mogu biti mutna, a slika na zaslonu prigušena, odsječena ili zakrivljena. Svakako odaberite preporučenu razlučivost.
- Metoda postavljanja može se razlikovati ovisno o računalu i operacijskom sustavu, a video kartica možda neće podržavati iznad spomenutu razlučivost. U tom se slučaju obratite proizvođaču računala ili video kartice.

Nepravilna slika na zaslonu

Boja zaslona je monokromatska ili neispravna.	<ul style="list-style-type: none"> • Provjerite je li signalni kabel ispravno priključen i pričvrstite ga odvijačem ako je potrebno. • Provjerite je li video kartica pravilno umetnuta u utor. • Postavku boje postavite na vrijednost višu od 24 bita (true color) u Control Panel (Upravljačka ploča) ► Settings (Postavke).
Slika na zaslonu treperi.	<ul style="list-style-type: none"> • Ako je zaslon postavljen u način rada s ispreplitanjem (interlace), promijenite postavku u preporučenu razlučivost.

Vidite li poruku "Unrecognized monitor, Plug&Play (VESA DDC) monitor found" (Monitor nije prepoznat, pronađen Plug&Play (VESA DDC) monitor)?

Jeste li instalirali upravljački program monitora?	<ul style="list-style-type: none"> • Svakako instalirajte upravljački program monitora s CD medija (ili diskete) isporučenog uz monitor. Upravljački program možete i preuzeti s naše web-stranice: http://www.lg.com. • Svakako provjerite podržava li video kartica funkciju Plug&Play.
--	---

SPECIFIKACIJE

IPS225V

Zaslon	Vrsta zaslona	Ravni TFT LCD zaslon od 54,5 cm (21,5 inča) s aktivnom matricom Premaz protiv odsjaja Vidljiva dijagonala: 54,5 cm
	Otklon piksela	0,247 mm x 0,247 mm (otklon piksela)
Sinkronizirani ulaz	Vodoravna frekvencija	30 kHz do 83 kHz (automatski)
	Okomita frekvencija	56 Hz do 75 Hz (D-SUB, DVI-D) 56 Hz do 61 Hz (HDMI)
	Oblik ulaza	Odvojena sinkronizacija, digitalno
Video ulaz	Signalni ulaz	15-pinski D-SUB priključak / DVI-D priključak (digitalni) / HDMI priključak
	Oblik ulaza	RGB analogni (0,7 Vp-p / 75 ohma), digitalni
Razlučivost	Maks.	D-SUB (analogni): 1920 x 1080 @ 60 Hz DVI/HDMI (digitalni): 1920 x 1080 @ 60 Hz
	Preporučeno	VESA 1920 x 1080 @ 60 Hz
Plug & Play	DDC 2B (analogni, digitalni, HDMI)	
Potrošnja energije	Uključeno: 31 W (tip.) Stanje mirovanja ≤ 0,3 W Isključeno ≤ 0,3 W	
Priključak za napajanje	AC 100-240 V~ 50 / 60 Hz 1,0 A	
Dimenzije (širina x visina x dubina)	S postoljem	51,3 cm x 39,8 cm x 19,1 cm
	Bez postolja	51,3 cm x 31,2 cm x 5,9 cm
Masa	3,2 kg	
Raspon nagiba	-5° do 15°	
Uvjeti okruženja	Radna temperatura	10°C do 35 °C
	Radna vlažnost	10 % do 80 %
	Temperatura za spremanje Vlažnost spremišta	-20°C do 60 °C 5 % do 90 % bez kondenzacije
Baza postolja	Montirana (), nemontirana (O)	
Kabel za napajanje	Za zidnu utičnicu	

Navedene specifikacije mogu se mijenjati bez prethodne najave zbog nadogradnje funkcija uređaja.

SPECIFIKACIJE

IPS235V

Zaslon	Vrsta zaslona	Ravni TFT LCD zaslon od 58,4 cm (23 inča) s aktivnom matricom Premaz protiv odsjaja Vidljiva dijagonala: 58,4 cm
	Otklon piksela	0,265 mm x 0,265 mm (otklon piksela)
Sinkronizirani ulaz	Vodoravna frekvencija	30 kHz do 83 kHz (automatski)
	Okomita frekvencija	56 Hz do 75 Hz (D-SUB, DVI-D) 56 Hz do 61 Hz (HDMI)
	Oblik ulaza	Odvojena sinkronizacija, digitalno
Video ulaz	Signalni ulaz	15-pinski D-SUB priključak / DVI-D priključak (digitalni) / HDMI priključak
	Oblik ulaza	RGB analogni (0,7 Vp-p / 75 ohma), digitalni
Razlučivost	Maks.	D-SUB (analogni): 1920 x 1080 @ 60 Hz DVI/HDMI (digitalni): 1920 x 1080 @ 60 Hz
	Preporučeno	VESA 1920 x 1080 @ 60 Hz
Plug & Play	DDC 2B (analogni, digitalni, HDMI)	
Potrošnja energije	Uključeno: 35 W (tip.) Stanje mirovanja ≤ 0,3 W Isključeno ≤ 0,3 W	
Priključak za napajanje	AC 100-240 V~ 50 / 60 Hz 1,0 A	
Dimenzije (širina x visina x dubina)	S postoljem	54,7 cm x 41,7 cm x 19,1 cm
	Bez postolja	54,7 cm x 33,1 cm x 5,9 cm
Masa	3,6 kg	
Raspon nagiba	-5° do 15°	
Uvjeti okruženja	Radna temperatura	10°C do 35 °C
	Radna vlažnost	10 % do 80 %
	Temperatura za spremanje	-20°C do 60 °C
	Vlažnost spremišta	5 % do 90 % bez kondenzacije
Baza postolja	Montirana (), nemonrirana (O)	
Kabel za napajanje	Za zidnu utičnicu	

Navedene specifikacije mogu se mijenjati bez prethodne najave zbog nadogradnje funkcija uređaja.

Unaprijed postavljeni načini rada (razlučivost)

Načini prikaza (razlučivost)	Vodoravna frekvencija (kHz)	Okomita frekvencija (Hz)	Polaritet (V/O)	
720 x 400	31,468	70	-/+	
640 x 480	31,469	60	-/-	
640 x 480	37,500	75	-/-	
800 x 600	37,879	60	+/+	
800 x 600	46,875	75	+/+	
1024 x 768	48,363	60	-/-	
1024 x 768	60,123	75	-/-	
1152 x 864	67,500	75	+/+	
1280 X 1024	63,981	60	+/+	
1280 X 1024	79,976	75	+/+	
1680 x 1050	65,290	60	-/+	
1920 x 1080	67,500	60	+/+	Preporučeni način rada

HDMI VRIJEME

Načini prikaza (razlučivost)	Vodoravna frekvencija (kHz)	Okomita frekvencija (Hz)	
480P	31,50	60	
576P	31,25	50	
720P	37,50	50	
720P	45,00	60	
1080i	28,12	50	
1080i	33,75	60	
1080P	56,25	50	
1080P	67,50	60	Preporučeni način rada

Indikator

Način rada	Boja LED indikatora
Uključeno	Plava
Stanje mirovanja	Treperi plavo
Isključeno	Isključeno



Prije korištenja proizvoda obavezno pročitajte sigurnosne mjere.

Korisnički priručnik (CD) spremite na dostupno mjesto za buduću upotrebu.

Model i serijski broj UREĐAJA nalaze se na stražnjoj i bočnoj strani UREĐAJA. Zabilježite ih ispod za potrebe servisiranja.

MODEL _____

SERIJSKI BROJ _____

ENERGY STAR is a set of power-saving guidelines issued by the U.S.Environmental Protection Agency(EPA).



As an ENERGY STAR Partner LGE U. S. A.,Inc. has determined that this product meets the ENERGY STAR guidelines for energy efficiency.