

VARTOTOJO VADOVAS

LCD MONITORIUS

Atidžiai perskaitykite šį vadovą prieš naudodami savo įrenginį ir pasilikite jį ateičiai.

LCD MONITORIAUS MODELIS

IPS225V

IPS235V

TURINYS

3 SURINKIMAS IR PARUOŠIMAS

- 3 Išpakavimas
- 4 Dalys ir mygtukai
- 6 Monitoriaus pastatymas
- 6 - Stovo pagrindo pritvirtinimas
- 6 - Stovo Laikiklio Nuėmimas
- 7 - Montavimas ant stalo
- 8 - Montavimas ant sienos

10 MONITORIAUS NAUDOJIMAS

- 10 Jungimas prie kompiuterio
- 10 - D-SUB jungtis
- 10 - DVI-D jungtis
- 10 - HDMI jungtis

12 NUSTATYMŲ PRITAIKYMAS

- 12 Pagrindinio meniu atvėrimas
- 13 Nustatymų pritaikymas
- 13 - Meniu nustatymai
- 14 - PICTURE
- 15 - COLOR
- 16 - DISPLAY
- 16 - VOLUME
- 17 - OTHERS
- 18 MODE nustatymai
- 19 DUAL PACKAGE nustatymai

20 GEDIMŲ ŠALINIMAS

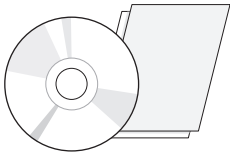
22 SPECIFIKACIJA

- 22 IPS225V
- 23 IPS235V
- 24 Iš anksto nustatyti režimai (skiriamoji geba)
- 24 Indikatorius

SURINKIMAS IR PARUOŠIMAS

Išpakavimas

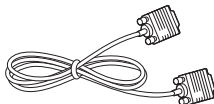
Patikrinkite savo gaminio dėžę, ar joje yra nurodyti elementai. Jei trūksta priedų, kreipkitės į savo pardavėją, iš kurio įsigijote šį gaminį. Šiame vadove pateikta gaminių ir priedų išvaizda gali skirtis nuo tikrosios.



Kompaktinis diskas (vartotojo vadovas) / kortelė

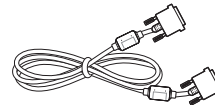


Maitinimo laidas



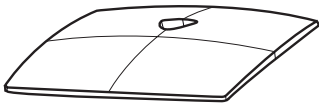
D-SUB laidas

(Šis signalų perdavimo laidas gali būti prijungtas prie gaminio prieš jį išsiunčiant jums.)



DVI-D laidas

(Kai kuriose šalyse šis laidas nebus pridėtas.)



Stovo pagrindas



Ekrano Kokybės Užtikrinimo Ataskaita



DĖMESIO

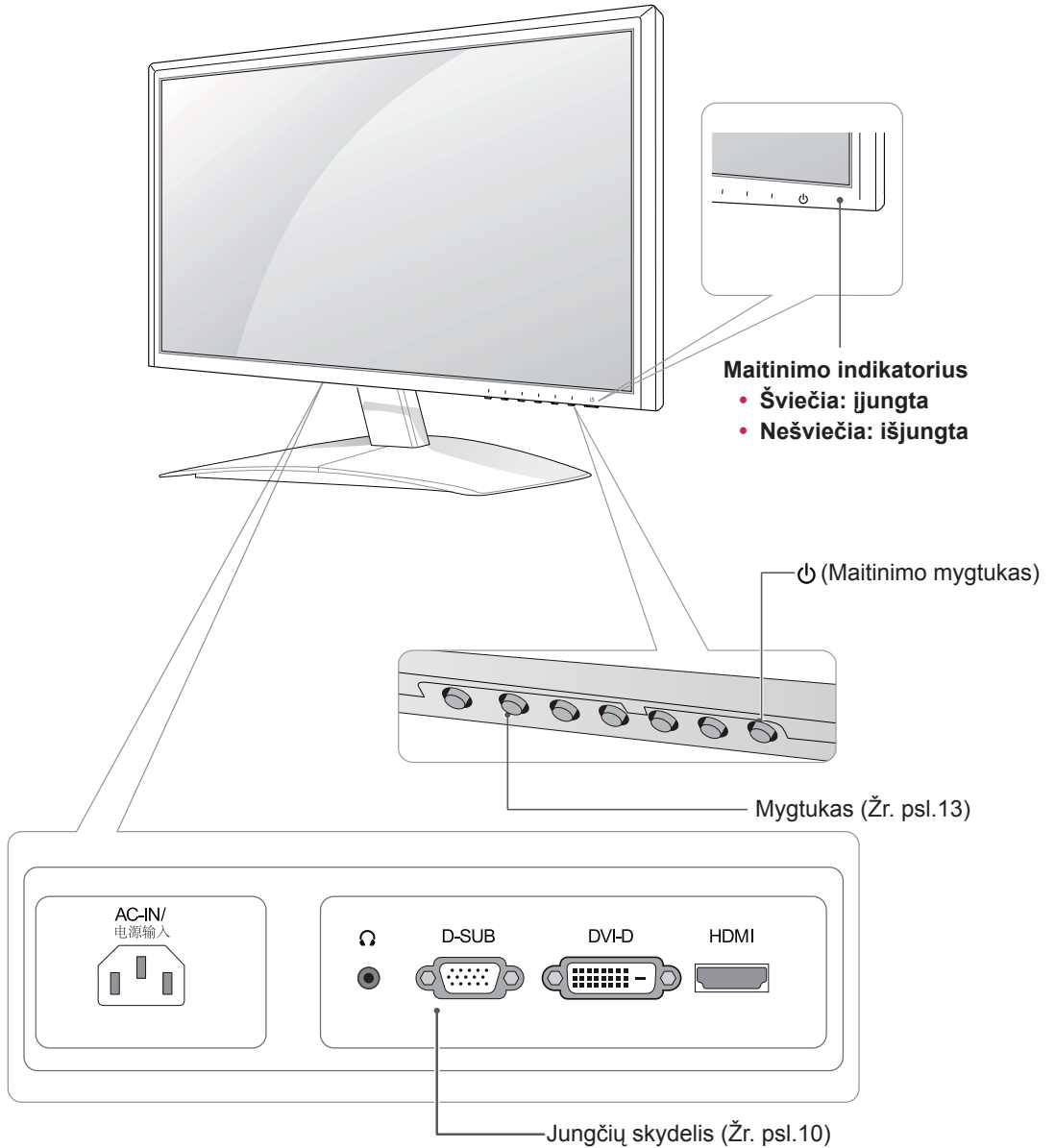
- Nenaudokite nepatvirtintų priedų, kad būtų užtikrintas saugumas ir tinkama gaminio eksploataavimo trukmė.
- Bet kokiai žalai ar sužalojimams, atsiradusiems dėl nepatvirtintų priedų naudojimo, garantija netaikoma.



PASTABA

- Su jūsų gaminiu pateikiami priedai priklauso nuo gaminio modelio.
- Atnaujinus šio gaminio funkcijas, gaminio specifikacija ir šio vadovo turinys gali būti keičiami be išankstinio įspėjimo.
- Vartotojai turi naudoti ekranuotus signalo sąsajos laidus (D-SUB laidą / DVI-D laidą) su ferito šerdimis, kad būtų išlaikytas standartinis gaminių suderinamumas.

Dalys ir mygtukai



Mygtukas	Apibūdinimas
MENU (menu)	<p>Atveria pagrindinį meniu.(Žr. psl.13)</p> <p>OSD LOCKED / UNLOCKED (OSD užrakinta / atrakinta) Ši funkcija leidžia užrakinti esamus valdiklio nustatymus, kad jų nebūtų galima netyčia pakeisti. Paspauskite ir kelias sekundes palaikykite nuspaudę „MENU“ (menu) mygtuką. Turėtų būti rodomas pranešimas „OSD LOCKED“ (OSD užrakinta). OSD valdiklius galite bet kada atrakinti, tereikia keletai sekundžių palaikyti nuspaudus „MENU“ (menu) mygtuką. Turėtų būti rodomas pranešimas „OSD UNLOCKED“ (OSD atrakinta).</p>
MODE	Šio mygtuko pagalba pasirinkite meniu USER, MOVIE, TEXT, PHOTO, sRGB.(Žr. psl.18)
DUAL	Šio mygtuko pagalba pasirinkite meniu DUAL MONITOR ir DUAL WEB.(Žr. psl.19)
AUTO (automatinis)	Reguliuodami ekrano nustatymus, „MONITOR SETUP“ (monitoriaus sąrankos) OSD visada spauskite mygtuką „AUTO“ (automatinis). (Palaikoma tik analoginiu režimu)
	Geriausias ekrano reži- 1920 x 1080 mas
INPUT (įvestis)	Galite pasirinkti įvesties signalą. <ul style="list-style-type: none"> • Kai yra prijungti bent du įvesties signalai, galite pasirinkti norimą įvesties signalą (D-SUB / DVI / HDMI). • Jei prijungiamas tik vienas signalas, jis aptinkamas automatiškai. Numatytasis nustatymas yra D-SUB.
EXIT (išeiti)	Išeiti iš OSD (ekrane).
⏻ (Maitinimo mygtukas)	Įjungia arba išjungia maitinimą.
	Maitinimo indikatorius Maitinimo indikatorius šviečia mėlyna spalva, jei ekranas veikia tinkamai (įjungus). Jei ekranas veikia miego režimu, maitinimo indikatorius mirksi mėlyna spalva.

Monitoriaus pastatymas

Stovo pagrindo pritvirtinimas

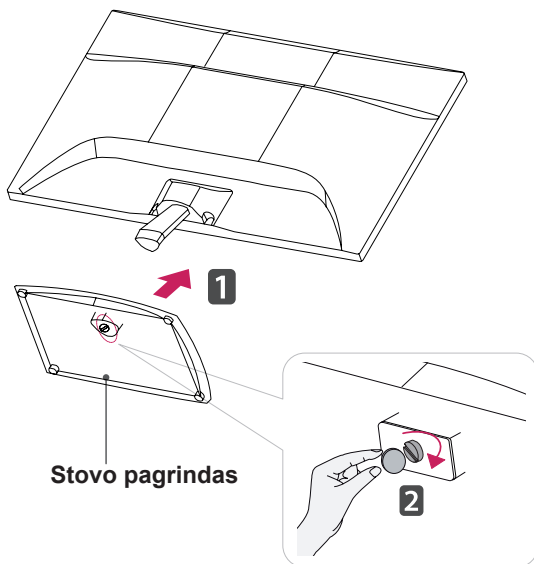
- 1 Paguldykite monitorių ant plokščio paminkštinto paviršiaus ekranu į apačią.



DĖMESIO

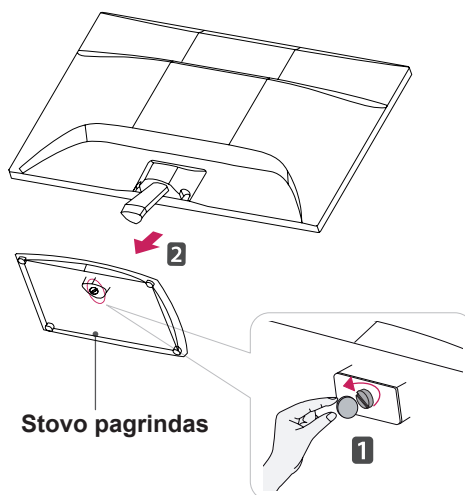
Paviršių uždenkite porolono kilimėliu arba minkštu apsauginiu audiniu, kad apsugotumėte ekraną nuo pažeidimų.

- 2 Pritvirtinkite **stovo pagrindą** ir tada **moneta** prisukite varžtą į dešinę pusę.



Stovo Laikiklio Nuėmimas

- 1 Paguldykite monitorių ant plokščio paminkštinto paviršiaus ekranu į apačią.
- 2 Nuo monitoriaus nutraukite **stovo pagrindą** ir **stovo korpusą**.



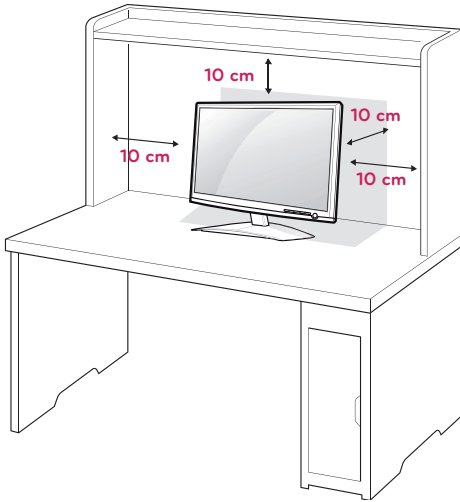
DĖMESIO

- Šiame paveikslėlyje pavaizduotas bendras sujungimo procesas. Jūsų monitoriaus elementai gali skirtis nuo pavaizduotų paveikslėlyje.
- Neneškite gaminio apversto, kai jį laikote tik už stovo pagrindo. Gaminys gali nukristi ir bus sugadintas arba gali sužeisti jūsų kojas.

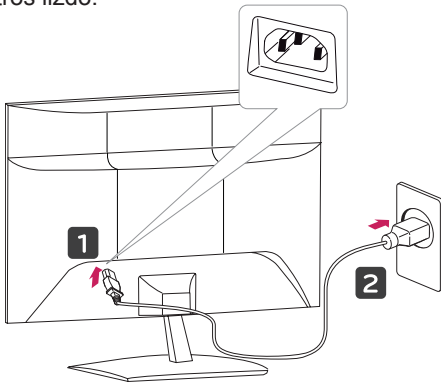
Montavimas ant stalo

- 1 Pakelkite ir pakreipkite monitorių į jo vertikalią padėtį ant stalo.

Palikite (mažiausiai) 10 cm tarpą nuo sienos, kad užtikrintumėte tinkamą vėdinimą.



- 2 Prijunkite **maitinimo laidą** prie sieninio elektros lizdo.



- 3 Paspauskite priekiniame jungiklių skydelyje esantį ϕ (maitinimo) mygtuką, kad įjungtumėte maitinimą.



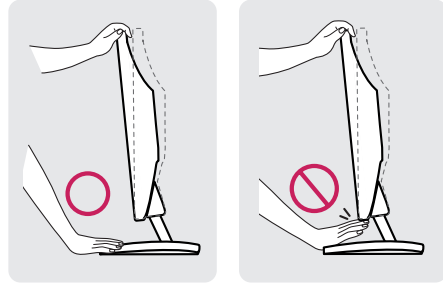
DĖMESIO

Atjunkite maitinimo laidą prieš perkeldami monitorių į kitą vietą. Antraip gali ištikti elektros smūgis.

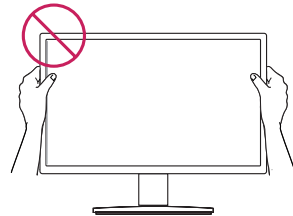


ĮSPĖJIMAS

Reguliuodami kampą nelaikykite už monitoriaus rėmo apačios (kaip parodyta paveikslėlyje), nes galite susižaloti pirštus.



Nelieskite ir nespauskite ekrano, kai reguliuojate monitoriaus kampą.



PASTABA

Pakreipkite nuo +15 iki -5 laipsnių aukštyn ar žemyn, kad pritaikytumėte monitoriaus kampą geriausiam žiūrėjimo kampui.



Priekis

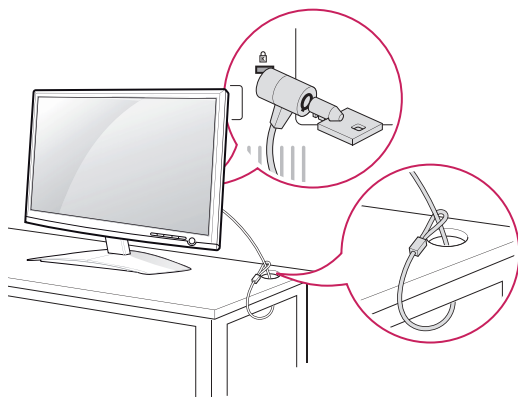


Galas

„Kensington“ saugos sistemos naudojimas

„Kensington“ saugos sistemos jungtis yra monitoriaus galinėje pusėje. Daugiau informacijos apie montavimą ir naudojimą ieškokite su „Kensington“ saugos sistema pateiktame vadove arba apsilankykite interneto svetainėje <http://www.kensington.com>.

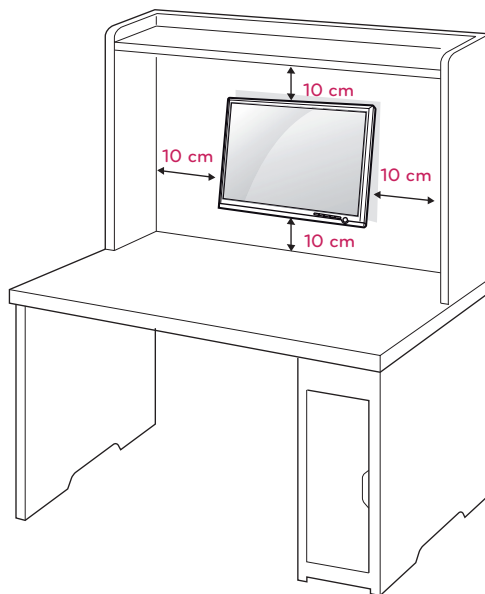
Monitorių ir stalą sujunkite „Kensington“ saugos sistemos laidu.

**PASTABA**

„Kensington“ saugos sistema – atskirai užsakoma įranga. Ją galite įsigyti daugumoje elektronikos parduotuvių.

Montavimas ant sienos

Siekdami užtikrinti tinkamą vėdinimą, palikite 10 cm atstumą kiekvienoje pusėje ir nuo sienos. Išsamias montavimo instrukcijas galite gauti iš pardavėjo, žr. papildomą Pakreipto montuojamo ant sienos laikiklio montavimo ir sąrankos vadovą.



Kai montuojate monitorių naudodami prie sienos montuojamą sąsają (papildomas dalys), monitorių kruopščiai pritvirtinkite, kad jis nenukristų. Naudokite toliau nurodytą VESA standartą.

- 784,8 mm (30,9 colių) ir mažiau
 - * Prie sienos montuojamo padėklo storis: 2,6 mm
 - * Varžtas: Φ 4,0 mm x vija 0,7 mm x ilgis 10 mm
- 787,4 mm (31,0 colis) ir daugiau
 - * Naudokite VESA standarto prie sienos montuojamą padėklą ir varžtus.

Modelis	IPS225V/IPS235V
VESA (A x B)	100 x 100
Standartinis varžtas	M4
Varžtų skaičius	4

**DĖMESIO**

- Visų pirma ištraukite maitinimo laidą ir tik tuomet judinkite arba montuokite monitorių. Antraip gali ištikti elektros smūgis.
- Jei sumontuosite monitorių ant lubų arba pakreiptos sienos, monitorius gali nukristi ir sunkiai sužaloti.
- Naudokite tik LG patvirtintą prie sienos tvirtinamą laikiklį ir kreipkitės į vietinį pardavėją arba kvalifikuotus meistrus.
- Nepriveržkite varžtų per daug, nes taip galite sugadinti monitorių ir prarasti teises į garantinį aptarnavimą.
- Naudokite tik VESA standartą atitinkančius varžtus ir sieninius laikiklius. Bet kokiai žalai ar sužalojimams, atsiradusiems dėl netinkamo naudojimo arba netinkamų priedų naudojimo, garantija netaikoma.

**PASTABA**

- Naudokite varžtus, kurie yra nurodyti VESA standartinių varžtų specifikacijoje.
- Prie sienos tvirtinamo laikiklio rinkinyje yra montavimo vadovas ir reikalingos dalys.
- Prie sienos tvirtinamas laikiklis yra užsakomas atskirai. Papildomų priedų galite įsigyti iš vietos pardavėjo.
- Varžtų ilgis priklauso nuo prie sienos tvirtinamo laikiklio. Būtinai naudokite tinkamo ilgio varžtus.
- Daugiau informacijos rasite prie sienos tvirtinamo laikiklio instrukcijose.

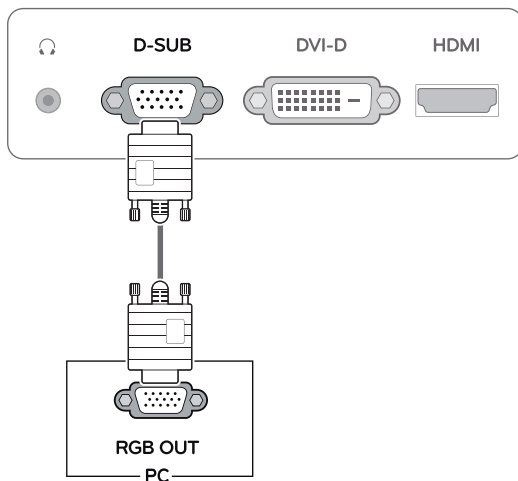
MONITORIAUS NAUDOJIMAS

Jungimas prie kompiuterio

- Jūsų monitorius palaiko „Plug & Play“ (savaiminio diegimo) funkciją*.
- * „Plug & Play“ (savaiminis diegimas): funkcija, leidžianti kompiuteriui atpažinti prijungtą įrenginį, kurį vartotojai gali prijungti prie kompiuterio ir įjungti, nekonfigūruojant įrenginio ir nedalyvaujant naudotojui.

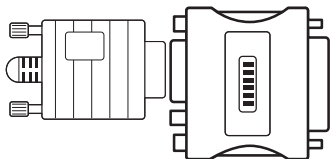
D-SUB jungtis

Iš kompiuterio perduoda analoginį vaizdą į monitorių. Prijunkite kompiuterį prie monitoriaus pateiktu „D-sub“ 15 kontaktų laidu, kaip parodyta šiuose paveikslėliuose.



! PASTABA

- Kai naudojate „D-sub“ signalo įvesties laido jungtį „Macintosh“

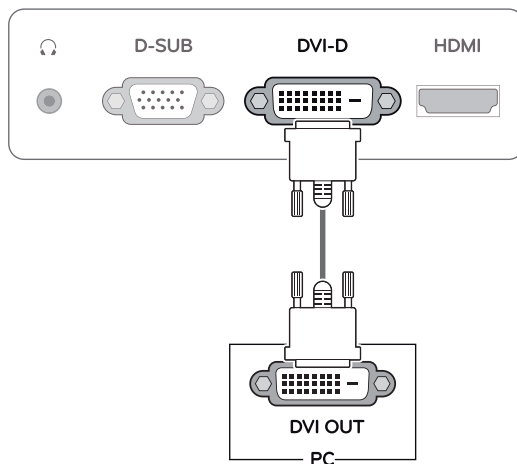


- „Mac“ adapteris

Jei naudojate „Apple Macintosh“, reikės atskiro adapterio, kad pateikto laido 15 kontaktų aukšto tankio (3 eilių) D-SUB VGA jungtį prijungtumėte prie 15 kontaktų 2 eilių jungties.

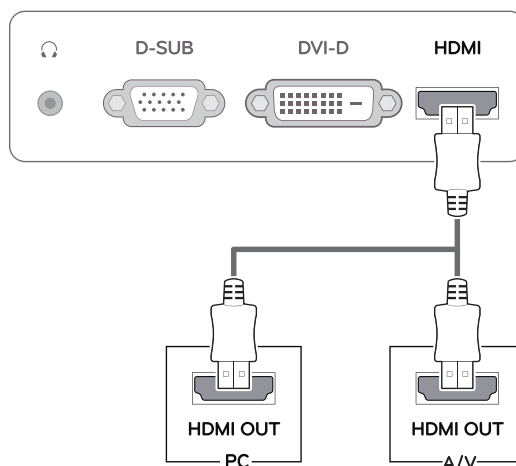
DVI-D jungtis

Perduoda skaitmeninius vaizdo signalus iš kompiuterio į monitorių. Sujunkite kompiuterį su monitoriumi DVI laidu, kaip parodyta šiuose paveikslėliuose.



HDMI jungtis

Perduoda skaitmeninius vaizdo ir garso signalus iš kompiuterio arba A / V jungties į monitorių. Sujunkite kompiuterį arba A / V jungtį su monitoriumi HDMI kabeliu, kaip parodyta šiuose paveikslėliuose.

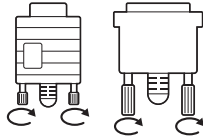


! PASTABA

- Jei naudojate HDMI PC, gali kilti suderinamumo problemų.

! DĖMESIO

- Prijunkite signalo įvesties laidą ir pritvirtinkite jį pasukdami varžtus pagal laikrodžio rodyklę.
- Nespauskite ekrano ilgą laiką pirštu, nes taip gali atsirasti laikinas ekrano iškraipymas.
- Venkite ilgą laiką rodyti ekrane nejudantį vaizdą, kad vaizdas jame „neišdegtų“. Jei įmanoma, naudokite ekrano užsklandą.

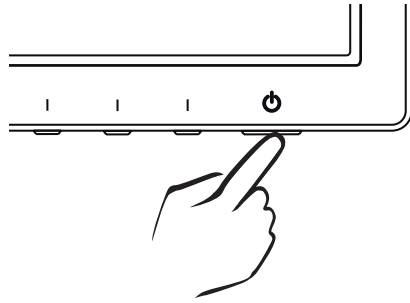


! PASTABA

- Jei su monitoriumi norite naudoti du kompiuterius, atitinkamai prijunkite laidą (D-SUB / DVI-D / HDMI) prie monitoriaus.
- Jei įjungsite sušalusį monitorių, ekranas gali mirgėti. Tai normalu.
- Ekrane gali pasirodyti raudonų, žalių arba mėlynų taškelių. Tai normalu.

„Self Image Setting“ (automatinio vaizdo nustatymo) funkcija

Paspauskite priekiniame skydelyje esantį maitinimo mygtuką, kad įjungtumėte maitinimą. Kai yra įjungtas monitoriaus maitinimas, „Self Image Setting“ (automatinio vaizdo nustatymo) funkcija vykdoma automatiškai. (Palaikoma tik analoginiu režimu)



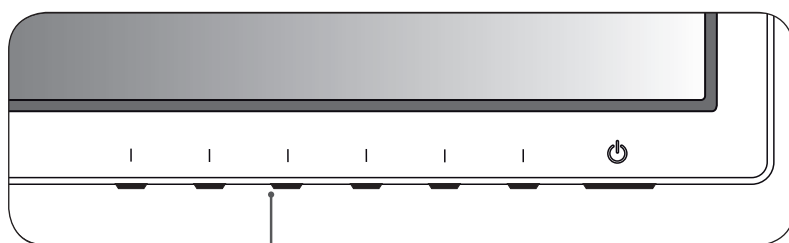
! PASTABA

- **„Self Image Setting“ (automatinio vaizdo nustatymo) funkcija.**
Ši funkcija vartotojui automatiškai nustato optimalius ekrano nustatymus. Kai vartotojas monitorių įjungia pirmą kartą, ši funkcija automatiškai reguliuoja ekraną, kad būtų nustatyti optimalūs atskirų įvesties signalų nustatymai. (Palaikoma tik analoginiu režimu)
- **„AUTO“ (automatinė) funkcija.**
Įrenginio naudojimo arba ekrano skiriamosios gebos keitimo metu iškilus problemoms, pvz., neryškus ekranas, neryškios raidės, mirksintis arba pakreiptas ekranas, paspauskite „AUTO“ (automatinės) funkcijos mygtuką, kad pagerintumėte skiriamąją gebą. (Palaikoma tik analoginiu režimu)

NUSTATYMŲ PRITAIKYMAS

Pagrindinio meniu atvėrimas

- 1 Paspauskite bet kokį mygtuką monitoriaus priekyje, kad būtų rodomas „**MONITOR SETUP**“ (**MONITORIAUS SAŖANKOS**) OSD meniu.
- 2 Paspauskite norimą meniu elementą.
- 3 Pakeiskite meniu elemento vertę paspaudę monitoriaus priekyje esančius mygtukus.
Kad grįžtumėte į viršutinį meniu arba nustatytumėte kitus meniu elementus, naudokite mygtuką su rodykle aukštyn (↑).
- 4 Pasirinkite „**EXIT**“ (**IŠEITI**), kad išeitumėte iš OSD meniu.

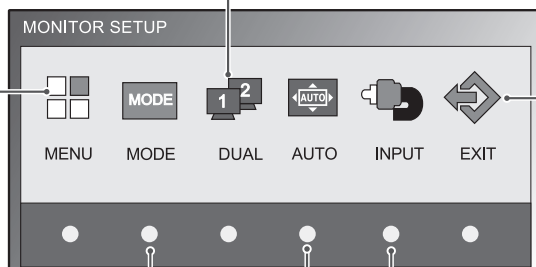


Monitoriaus mygtukai

MENU (menu) (Žr. psl.13)
Nustatyti ekrano parinktis.

DUAL (Žr. psl.19)
Ekrano pasirinkimas.

EXIT (išeiti)
Išeina iš OSD meniu.



MODE (Žr. psl.18)
Režimo pasirinkimas.

AUTO (automatinis) (Žr. psl.11)
Optimizuoja skiriamąją gebą.

INPUT (įvestis)
Nustato išorinę įvestį.

! PASTABA

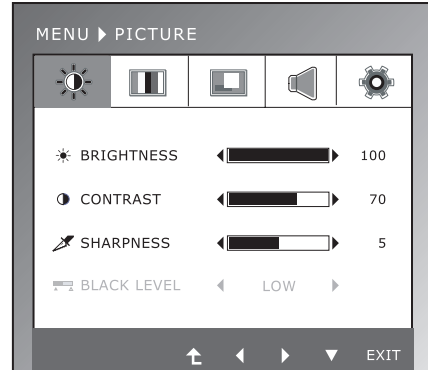
Skirtingi meniu elementai galimi atsižvelgiant į įvesties signalo tipą.

- **D-SUB / DVI režimas:** MENU (menu), MODE, DUAL, AUTO (automatinis), INPUT (įvestis), EXIT (išeiti)
- **HDMI režimas:** MENU (menu), MODE, INPUT (įvestis), EXIT (išeiti)

Nustatymų pritaikymas

Meniu nustatymai

- 1 Paspauskite bet kokį mygtuką monitoriaus priekyje, kad būtų rodomas „MONITOR SETUP“ (MONITORIAUS ŠARANKOS) OSD meniu.
- 2 Paspauskite „MENU“ (MENIU) mygtuką, kad būtų rodomos OSD meniu parinktys.
- 3 Nustatykite parinktis paspaudę monitoriaus priekyje esančius mygtukus.
- 4 Pasirinkite „EXIT“ (IŠEITI), kad išeitumėte iš OSD meniu. Kad grįžtumėte į viršutinį meniu arba nustatytumėte kitus meniu elementus, naudokite mygtuką su rodykle aukštyn (↑).



Galimi programos nustatymai aprašyti toliau.

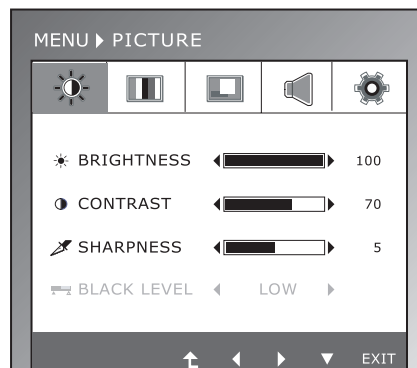
Meniu	Pagalbinis meniu	Analog.	Skaitmen.	HDMI	Apibūdinimas
PICTURE	BRIGHTNESS CONTRAST SHARPNESS	•	•	•	Ekrano ryškumo lygio, kontrasto ir detalių aiškumo reguliavimas
	BLACK LEVEL			•	Vaizdo nukrypimo nustatymas
COLOR	COLOR TEMP (PRESET/USER)	•	•	•	Ekrano spalvos nustatymas
	GAMMA				
	COLOR RESET				
DISPLAY	HORIZONTAL VERTICAL	•			Ekrano padėties nustatymas
	CLOCK PHASE	•			Ekrano aiškumo ir stabilumo gerinimas
	OVERSCAN			•	
VOLUME				•	Garso reguliavimas
OTHERS	LANGUAGE POWER INDICATOR	•	•	•	Ekrano būsenos reguliavimas vartotojo naudojimo aplinkai
	WHITE BALANCE	•			
	ORIGINAL RATIO	•	•	•	
	SUPER ENERGY SAVING	•	•	•	
	FACTORY RESET	•	•	•	

- **Analoginis:** D-SUB (analoginio signalo) įvestis.
- **Skaitmeninis:** DVI-D (skaitmeninio signalo) įvestis.
- **HDMI:** HDMI (skaitmeninio signalo) įvestis.

PICTURE

- 1 Paspauskite bet kokį mygtuką monitoriaus priekyje, kad būtų rodomas „**MONITOR SETUP**“ (**MONITORIAUS SAŖANKOS**) OSD meniu.
- 2 Paspauskite „**MENU**“ (**MENIU**) mygtuką, kad būtų rodomos OSD meniu parinktys.
- 3 Pasirinkite „**PICTURE**“ paspaudę monitoriaus priekyje esančius mygtukus ir nustatykite parinktis.
- 4 Pasirinkite „**EXIT**“ (**IŠEITI**), kad išeitumėte iš OSD meniu.

Kad grįžtumėte į viršutinį meniu arba nustatytumėte kitus meniu elementus, naudokite mygtuką su rodykle aukštyn (↑).



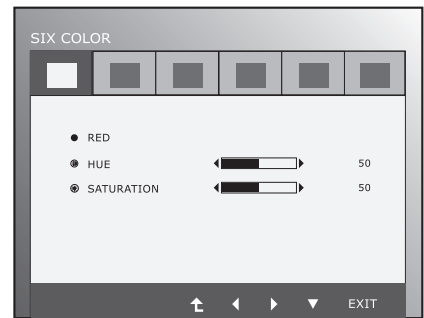
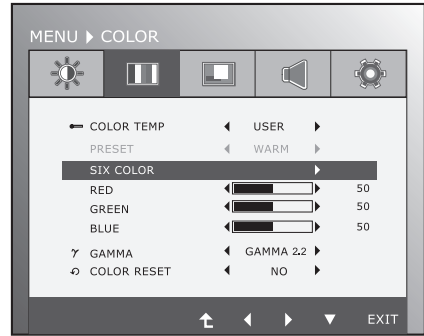
Galimi vaizdo nustatymai aprašyti toliau.

Meniu	Apibūdinimas
BRIGHTNESS	Ekranų ryškumo nustatymas.
CONTRAST	Ekranų kontrasto nustatymas.
SHARPNESS	Ekranų aiškumo nustatymas.
BLACK LEVEL	Galite nustatyti perėjimo lygį. Jei pasirenkate „HIGH“ (aukštas), ekranas bus šviesus, o jei pasirenkate „LOW“ (žemas), ekranas bus tamsus. (Tik HDMI įvesties atveju) <ul style="list-style-type: none"> • Perėjimas: kaip vaizdo įrašo signalo kriterijus, jis yra pats tamsiausias ekranas, kokį tik monitorius gali rodyti.

COLOR

- 1 Paspauskite bet kokį mygtuką monitoriaus priekyje, kad būtų rodomas „**MONITOR SETUP**“ (**MONITORIAUS SAŖANKOS**) OSD meniu.
- 2 Paspauskite „**MENU**“ (**MENIU**) mygtuką, kad būtų rodomos OSD meniu parinktys.
- 3 Pasirinkite „**COLOR**“ paspaudę monitoriaus priekyje esančius mygtukus ir nustatykite parinktis.
- 4 Pasirinkite „**EXIT**“ (**IŠEITI**), kad išeitumėte iš OSD meniu.

Kad grįžtumėte į viršutinį meniu arba nustatytumėte kitus meniu elementus, naudokite mygtuką su rodykle aukštyn (↑).



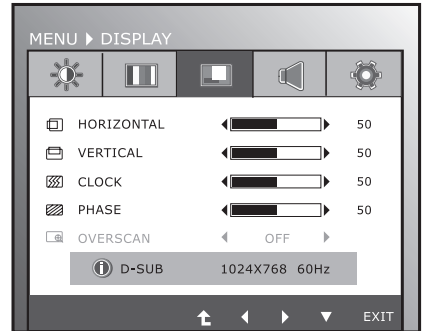
Galimi vaizdo nustatymai aprašyti toliau.

Meniu	Apibūdinimas
COLOR TEMP	PRESET (išankstinis nustatymas) Pasirinkite ekrano spalvą <ul style="list-style-type: none"> • WARM (šilta): nustatyti šiltas ekrano spalvas (daugiau raudonos). • MEDIUM (vidutinė): nustatyti vidutines ekrano spalvas. • COOL (vėsi): nustatyti vėsius ekrano spalvas (daugiau mėlynos).
	USER (vartotojas) <ul style="list-style-type: none"> • SIX COLOR: Šešių spalvų atspalvio ir sočio nustatymas ir išsaugojimas (RED/GREEN/BLUE/CYAN/MAGENTA/YELLOW) vartotojo spalvų reikalavimų atitikimui.
	HUE Ekrano atspalvio nustatymas.
	SATURATION Ekrano spalvų aiškumo nustatymas. Mažesnės reikšmės sumažina spalvų aiškumą ir padaro spalvas šviesesnes, o didesnės - didina aiškumą ir tamsina spalvas.
	<ul style="list-style-type: none"> • RED(raudona): nustatyti savo raudonos spalvos lygius. • GREEN(žalia): nustatyti savo žalios spalvos lygius. • BLUE(mėlyna): nustatyti savo mėlynos spalvos lygius.
GAMMA	Nustatykite savo gama reikšmę : 1.8/2.0/2.2/2.4/2.6 Ekrane didelės gama reikšmės rodo baltesnius vaizdus, o mažos - juodesnius.
COLOR RESET	Nustatomos naudojamo įvesties įtaiso numatytosios gamyklinės spalvų parametrų reikšmės.

DISPLAY

- 1 Paspauskite bet kokį mygtuką monitoriaus priekyje, kad būtų rodomas „**MONITOR SETUP**“ (**MONITORIAUS SAŖANKOS**) OSD meniu.
- 2 Paspauskite „**MENU**“ (**MENIU**) mygtuką, kad būtų rodomos OSD meniu parinktys.
- 3 Pasirinkite „**DISPLAY**“ paspaudę monitoriaus priekyje esančius mygtukus ir nustatykite parinktį.
- 4 Pasirinkite „**EXIT**“ (**IŠEITI**), kad išeitumėte iš OSD meniu.

Kad grįžtumėte į viršutinį meniu arba nustatytumėte kitus meniu elementus, naudokite mygtuką su rodykle aukštyn (↑).



Galimi vaizdo nustatymai aprašyti toliau.

Meniu	Apibūdinimas
HORIZONTAL	Vaizdo perkėlimas į kairę ar dešinę.
VERTICAL	Vaizdo perkėlimas į viršų ar į apačią.
CLOCK	Vertikalių juostų ar ruožų ekrano fone sumažinimas. Horizontalus ekrano dydis taip pat pasikeis.
PHASE	Ekrano balanso nustatymas. Horizontalių iškraipymų šalinimas ir vaizdo ar simbolių ryškinimas.
OVERSCAN	DTV laiko nustatymo išvesties vaizdo diapazono pasirinkimas HDMI įvesties atveju. (tik HDMI įvesties atveju) Rekomenduojamas apvado funkcijos įjungimas, AV įrenginių pajungimo atveju.

VOLUME

- 1 Paspauskite bet kokį mygtuką monitoriaus priekyje, kad būtų rodomas „**MONITOR SETUP**“ (**MONITORIAUS SAŖANKOS**) OSD meniu.
- 2 Paspauskite „**MENU**“ (**MENIU**) mygtuką, kad būtų rodomos OSD meniu parinktys.
- 3 Pasirinkite „**VOLUME**“ paspaudę monitoriaus priekyje esančius mygtukus ir nustatykite parinktį.
- 4 Pasirinkite „**EXIT**“ (**IŠEITI**), kad išeitumėte iš OSD meniu.

Kad grįžtumėte į viršutinį meniu arba nustatytumėte kitus meniu elementus, naudokite mygtuką su rodykle aukštyn (↑).



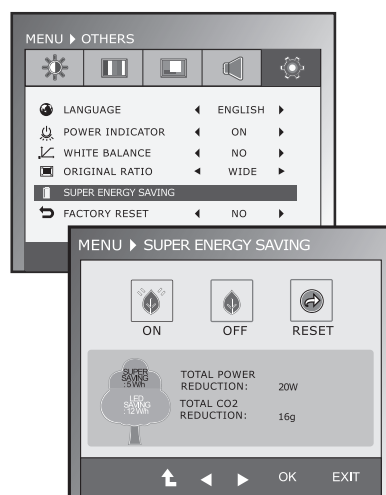
Galimi vaizdo nustatymai aprašyti toliau.

Meniu	Apibūdinimas
VOLUME	Į ausis įdedamų ausinių ir ausinių su galvos lankeliu garso reguliavimas. (Tik HDMI įvesties atveju)

OTHERS

- 1 Paspauskite bet kokį mygtuką monitoriaus priekyje, kad būtų rodomas „**MONITOR SETUP**“ (**MONITORIAUS SAŖANKOS**) OSD meniu.
- 2 Paspauskite „**MENU**“ (**MENIU**) mygtuką, kad būtų rodomos OSD meniu parinktys.
- 3 Pasirinkite „**OTHERS**“ paspaudę monitoriaus priekyje esančius mygtukus ir nustatykite parinktis.
- 4 Pasirinkite „**EXIT**“ (**IŠEITI**), kad išeitumėte iš OSD meniu.

Kad grįžtumėte į viršutinį meniu arba nustatytumėte kitus meniu elementus, naudokite mygtuką su rodykle aukštyn (↑).



Galimi vaizdo nustatymai aprašyti toliau.

Meniu	Apibūdinimas
LANGUAGE	Pasirinkite reguliavimo pavadinimų kalbą.
POWER INDICATOR	Ši funkcija naudojama maitinimo indikatoriaus priekinėje monitoriaus dalyje įjungimui arba išjungimui (ON arba OFF). Pasirinkus OFF, monitorius išsijungs. Pasirinkus ON bet kuriuo laiku, maitinimo indikatorius bus automatiškai įjungiamas.
WHITE BALANCE	Jeigu vaizdo plokštės išvestis skiriasi nuo reikalaujamų specifikacijų, spalvų lygis gali būti sugadintas dėl vaizdo signalo iškraipymo. Pasirinkus šią funkciją, signalo lygis yra nustatomas pritaikymui prie standartinio vaizdo plokštės išvesties lygio optimalaus vaizdo aprūpinimui. Aktyvinkite šią funkciją, kai ekrane yra baltos ir juodos spalvos.
ORIGINAL RATIO	WIDE (platus) Perjungti į rodomo režimą visame ekrane, atsižvelgiant į vaizdo įvesties signalą. ORIGINAL (originalus) Pakeisti vaizdo įvesties signalo santykį į originalų. * Ši funkcija veikia tik jei įvesties skiriamoji geba yra prastesnė už monitoriaus santykį (16:9).
SUPER ENERGY SAVING	Nustato „SUPER ENERGY SAVING“ funkciją. ON (įjungta) Įjungia „SUPER ENERGY SAVING“ (energijos taupymo) funkciją, kuri leidžia sumažinti energijos sąnaudas. OFF (išjungta) Atjungia „SUPER ENERGY SAVING“ (energijos taupymo) funkciją. RESET (atstatyti) Atstato bendro energijos suvartojimo sumažinimo ir CO2 emisijos sumažinimo apskaičiavimo vertes.
FACTORY RESET	Visų numatytųjų gamyklinių parametrų atstatymas, išskyrus "LANGUAGE". Spauskite mygtukus ◀, ▶ nedelsiamam perjungimui.

! PASTABA

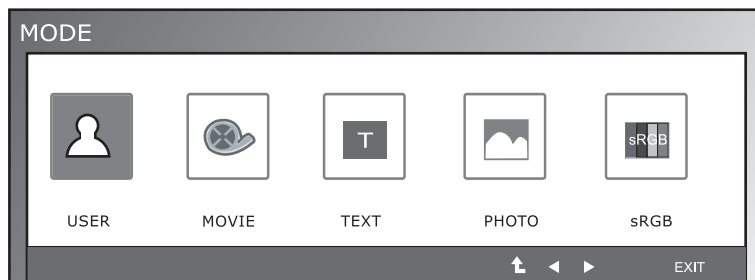
- **TOTAL POWER REDUCTION** (bendras suvartojamos energijos sumažinimas): kiek energijos sutaupoma naudojant monitorių.
- **TOTAL CO2 REDUCTION** (bendras CO2 sumažinimas): TOTAL POWER REDUCTION (bendrą suvartojamos energijos sumažinimą) pakeisti į CO2.
- **SAVING DATA (sutaupymo duomenys) (W/val.)**

	545 mm (21,5 col.)	584 mm (23 col.)
SUPER SAVING (ypatingas sutaupymas)	4 W/val.	5 W/val.
LED SAVING (LED sutaupymas)	15 W/val.	12 W/val.

- Sutaupymo duomenys priklauso nuo skydelio. Naudojant skirtingų gamintojų skydelius vertės bus kitokios.
- LG šias vertes apskaičiavo naudodama „**transliuojamą vaizdo signalą**“.
- LED taupymas parodo, kiek energijos galima sutaupyti naudojant WLED skydely vietoje CCFL skydelio.
- „SUPER SAVING“ (ypatingas sutaupymas) parodo, kiek energijos galima sutaupyti naudojant „SUPER ENERGY SAVING“ (energijos taupymo) funkciją.

MODE nustatymai

- 1 Paspauskite bet kokį mygtuką monitoriaus priekyje, kad būtų rodomas „**MONITOR SETUP**“ (**MONITORIAUS SAŖANKOS**) OSD meniu.
- 2 Paspauskite „**MODE**“ mygtuką, kad būtų rodomos OSD meniu parinktys.
- 3 Nustatykite parinktis paspaudę monitoriaus priekyje esančius mygtukus.
- 4 Pasirinkite „**EXIT**“ (**IŠEITI**), kad išeitumėte iš OSD meniu.
Kad grįžtumėte į viršutinį meniu arba nustatytumėte kitus meniu elementus, naudokite mygtuką su rodykle aukštyn (↑).



Galimi programos nustatymai aprašyti toliau.

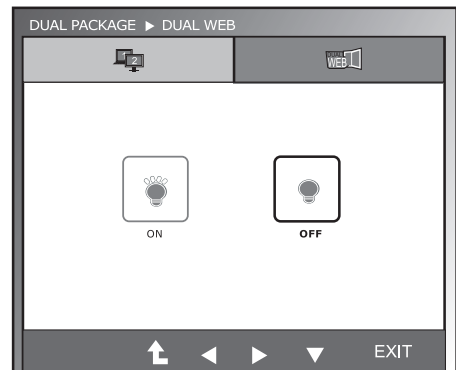
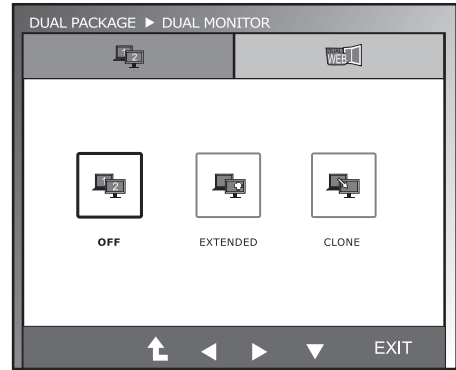
Meniu	Apibūdinimas
USER	Tai režimas, kuriame vartotojas gali reguliuoti visus elementus. Pagrindinio Meniu spalvų režimo reguliavimas.
MOVIE	Tai režimas, kuriame galima optimaliai reguliuoti ekraną filmų peržiūrai.
TEXT	Tai režimas, kuriame galima optimaliai reguliuoti ekraną darbui su tekstu.
PHOTO	Tai režimas, kuriame galima optimaliai reguliuoti ekraną nuotraukų peržiūrai.
sRGB	Tai režimas, kuriame galima optimaliai reguliuoti ekraną standartiškam sRGB.

DUAL PACKAGE nustatymai

* Prieš panaudojant žemiau nurodytas funkcijas, įdėkite DUAL PACKAGE programą.

* Tik D-SUB/DVI-D įvestis.

- 1 Paspauskite bet kokį mygtuką monitoriaus priekyje, kad būtų rodomas „**MONITOR SETUP**“ (**MONITORIAUS SĄRANKOS**) OSD meniu.
- 2 Paspauskite „**DUAL**“ mygtuką, kad būtų rodomos OSD meniu parinktys.
- 3 Nustatykite parinktį paspaudę monitoriaus priekyje esančius mygtukus.
- 4 Pasirinkite „**EXIT**“ (**IŠEITI**), kad išeitumėte iš OSD meniu.
Kad grįžtumėte į viršutinį meniu arba nustatytumėte kitus meniu elementus, naudokite mygtuką su rodykle aukštyn (↑).



Galimi programos nustatymai aprašyti toliau.

Meniu	Apibūdinimas	
DUAL MONITOR	OFF	Pasirinkus OFF, DUAL MONITOR yra išjungta.
	EXTENDED	Pasirinkus EXTENDED, vartotojas gali naudotis pagalbiniumi monitoriumi kaip pagrindinio monitoriaus išplėstu režimu.
	CLONE	Pasirinkus CLONE, vartotojas gali naudotis pagalbiniumi monitoriumi kaip pagrindinio monitoriaus baigtu režimu.
DUAL WEB	ON	Skirta padėti vartotojui efektyviai naršyti Internetu padalinus ekraną į dvi dalis. Skirta padėti sudėlioti ir perkelti langus ekrane. Skirta padėti vartotojui valdyti padalintų langų koeficientą.
	OFF	Pasirinkus OFF, DUAL WEB yra išjungta.

! PASTABA

- Kai monitorius pereina į Energijos Taupymo Režimą panaudojus kompiuterio energijos taupymo funkciją, paspaudus bet kokį mygtuką ir pasirinkus Dvigubą funkciją, vartotojas gali sugrąžinti monitorių į normalų režimą.

GEDIMŲ ŠALINIMAS

Prieš skambindami techninės priežiūros tarnybai patikrinkite šiuos dalykus.

Nėra vaizdo	
Ar ekrano maitinimo laidas yra įjungtas?	<ul style="list-style-type: none"> Patikrinkite ir įsitikinkite, ar maitinimo laidas yra tinkamai įjungtas į elektros lizdą.
Ar šviečia maitinimo indikatorius?	<ul style="list-style-type: none"> Paspauskite maitinimo mygtuką.
Ar maitinimas įjungtas ir maitinimo indikatorius šviečia mėlyna arba žalia spalva?	<ul style="list-style-type: none"> Reguluokite ryškumą ir kontrastą.
Ar maitinimo indikatorius mirksi?	<ul style="list-style-type: none"> Jei įjungtas energijos taupymo režimas, pabandykite pajudinti pelę arba paspauskite bet kurį klaviatūros klavišą, kad sužadintumėte ekraną. Pabandykite įjungti kompiuterį.
Ar ekrane matomas pranešimas „OUT OF RANGE“ (už diapazono ribų)?	<ul style="list-style-type: none"> Šis pranešimas rodomas, jei kompiuterio (vaizdo plokštės) signalas nepatenka į ekrano vertikalų arba horizontalų dažnio diapazoną. Žr. šio vadovo skyrių „Specifikacijos“ ir sukonfigūruokite ekraną dar kartą.
Ar ekrane matomas pranešimas „CHECK SIGNAL CABLE“ (patikrinkite laidą)?	<ul style="list-style-type: none"> Šis pranešimas rodomas, jei jūsų kompiuteris ir ekranas nėra sujungti laidu. Patikrinkite laidą ir pabandykite dar kartą.

Ar ekrane matomas pranešimas „OSD LOCKED“ (OSD užrakintas)?	
Ar paspaudę „MENU“ (menu) mygtuką matote „OSD LOCKED“ (OSD užrakintas)?	<ul style="list-style-type: none"> Galite užrakinti esamus valdiklio nustatymus, kad jų nebūtų galima neįvykdyti pakeisti. OSD valdiklius galite bet kada atrakinti, tereikia keletai sekundžių nuspausti „MENU“ (menu) mygtuką: bus rodomas pranešimas „OSD UNLOCKED“ (OSD atrakintas).

Vaizdas ekrane netinkamas	
Netinkama ekrano padėtis.	<ul style="list-style-type: none"> Paspauskite mygtuką „AUTO“ (automatinis), jei norite automatiškai nustatyti geriausią ekrano vaizdą.
Ekrano fone matomos vertikalios juostos arba dryžiai.	<ul style="list-style-type: none"> Paspauskite mygtuką „AUTO“ (automatinis), jei norite automatiškai nustatyti geriausią ekrano vaizdą.
Rodant vaizdą matomi horizontalūs trukdžiai arba simboliai atvaizduojami neaiškiai.	<ul style="list-style-type: none"> Paspauskite mygtuką „AUTO“ (automatinis), jei norite automatiškai nustatyti geriausią ekrano vaizdą. Patikrinkite „Control Panel“ (valdymo skydelis) ► „Display“ (ekranas) ► „Settings“ (nustatymai) ir nustatykite rekomenduojamą ekrano skiriamąją gebą arba nustatykite geriausią ekrano vaizdą. Nustatykite geresnę nei 24 bitų (tikrųjų spalvų) spalvų parinktį.

**DĖMESIO**

- Patikrinkite „Control Panel“ (valdymo skydelis) ► „Display“ (ekranas) ► „Settings“ (nustatymai) ir įsitikinkite, ar nebuvo pakeistas dažnis arba skiriamoji geba. Jei pakeitimai buvo padaryti, vėl nustatykite rekomenduojamą vaizdo plokštės skiriamąją gebą.
- Jei nepasirenkama rekomenduojama skiriamoji geba (optimali skiriamoji geba), raidės gali būti neryškios ir ekrano vaizdas gali atrodyti blankus, apkarpytas arba pasislinkęs. Įsitikinkite, kad pasirinkote rekomenduojamą skiriamąją gebą.
- Šis nustatymų būdas gali skirtis, tai priklauso nuo kompiuterio ir OS (operacinės sistemos), o aukščiau minėtos skiriamosios gebos vaizdo plokštė gali nepalaikyti. Tokiu atveju kreipkitės į kompiuterio arba vaizdo plokštės gamintoją.

Vaizdas ekrane netinkamas

Ekranas spalva yra vieno tono arba nenormali.	<ul style="list-style-type: none"> • Patikrinkite, ar signalo laidas yra tinkamai prijungtas, jei reikia, priveržkite jį atsuktuvu. • Įsitikinkite, kad vaizdo plokštė yra tinkamai įstatyta į angą. • Nustatykite geresnę nei 24 bitų (tikrųjų spalvų) spalvų parinktį, tai padaryti galite pasirinkę „Control Panel“ (valdymo skydelis) ► „Settings“ (nustatymai).
Ekranas mirksi.	<ul style="list-style-type: none"> • Patikrinkite, ar nustatytas persipynimo režimas ir, jei nustatytas: nustatykite rekomenduojamą skiriamąją gebą.

Ar matote pranešimą „Unrecognized monitor, Plug&Play (VESA DDC) monitor found“ (Neatpažįstamas monitorius, aptiktas „Plug&Play“ (VESA DDC) monitorius)?

Ar tinkamai įdiegėte ekrano tvarkyklę?	<ul style="list-style-type: none"> • Įsitikinkite, kad įdiegėte ekrano tvarkyklę, kuri buvo pateikta kartu su ekranu pristatomame ekrano tvarkyklės kompaktiniame diske (arba disketėje). Arba tvarkyklę galite atsisiųsti iš mūsų tinklalapio: http://www.lg.com. • Įsitikinkite, kad vaizdo plokštė palaiko „Plug&Play“ (savaiminio diegimo) funkciją.
--	--

SPECIFIKACIJA

IPS225V

Ekranas	Ekranas tipas	54,5 cm (21,5 col.) plokščio skydelio aktyvios matricos TFT LCD Blizgėjimą atspindinti danga Matomos įstrižainės dydis: 54,5 cm
	Ekranas vaizdo taškų tankis	0,247 mm x 0,247 mm (ekranas vaizdo taškų tankis)
Sinch. įvestis	Horizontalusis dažnis	Nuo 30 iki 83 kHz (automatinis)
	Vertikalusis dažnis	Nuo 56 iki 75 Hz (D-SUB, DVI-D) Nuo 56 iki 61 Hz (HDMI)
	Įvesties forma	Atskiras sinch. Skaitmeninis
Vaizdo įvestis	Signalas įvestis	15 kontaktų D-SUB jungtis / DVI-D jungtis (skaitmeninė) HDMI jungtis
	Įvesties forma	RGB analog. (0,7 Vp-p / 75 omų), skaitmen.
Skiriamoji geba	Maks.	D-SUB (analog.): 1920 x 1080, 60 Hz DVI / HDMI (skaitmen.): 1920 x 1080, 60 Hz
	Rekomenduojama	VESA 1920 x 1080, 60 Hz
„Plug & Play“ (savaiminis diegimas)	DDC 2B (analog., skaitmen., HDMI)	
Energijos sąnaudos	Įjungus: 31 W (įpr.) Miego režimu: ≤ 0,3 W Išjungus: ≤ 0,3 W	
Maitinimo įvestis	AC 100–240 V ~50 / 60 Hz 1,0 A	
Matmenys (Plotis x aukštis x gylis)	Su stovu	51,3 cm x 39,8 cm x 19,1 cm
	Be stovo	51,3 cm x 31,2 cm x 5,9 cm
Svoris	3,2 kg	
Pakreipimo diapazonas	Nuo -5 ° iki 15°	
Aplinkos sąlygos	Veikimo temperatūra	Nuo 10 °C iki 35 °C
	Veikimo drėgmė	Nuo 10 % iki 80 %
	Laikymo temperatūra	Nuo -20 °C iki 60 °C
	Laikymo drėgmė	Nuo 5 % iki 90 %, be kondensato
Stovo pagrindas	Prijungtas (), atjungtas (O)	
Maitinimo laidas	Sieninio maitinimo lizdo tipas	

Atnaujinus šio gaminio funkcijas, aukščiau parodyta gaminio specifikacija gali būti keičiama be išankstinio įspėjimo.

SPECIFIKACIJA

IPS235V

Ekranas	Ekranas tipas	58,4 cm (23 col.) plokščio skydelio aktyvios matricos TFT LCD Blizgėjimą atspindinti danga Matomos įstrižainės dydis: 58,4 cm
	Ekranas vaizdo taškų tankis	0,265 mm x 0,265 mm (ekranas vaizdo taškų tankis)
Sinch. įvestis	Horizontalusis dažnis	Nuo 30 iki 83 kHz (automatinis)
	Vertikalusis dažnis	Nuo 56 iki 75 Hz (D-SUB, DVI-D) Nuo 56 iki 61 Hz (HDMI)
	Įvesties forma	Atskiras sinch. Skaitmeninis
Vaizdo įvestis	Signalas įvestis	15 kontaktų D-SUB jungtis / DVI-D jungtis (skaitmeninė) HDMI jungtis
	Įvesties forma	RGB analog. (0,7 Vp-p / 75 omų), skaitmen.
Skiriamoji geba	Maks.	D-SUB (analog.): 1920 x 1080, 60 Hz DVI / HDMI (skaitmen.): 1920 x 1080, 60 Hz
	Rekomenduojama	VESA 1920 x 1080, 60 Hz
„Plug & Play“ (savaiminis diegimas)	DDC 2B (analog., skaitmen., HDMI)	
Energijos sąnaudos	Įjungus: 35 W (įpr.) Miego režimu: ≤ 0,3 W Išjungus: ≤ 0,3 W	
Maitinimo įvestis	AC 100–240 V ~50 / 60 Hz 1,0 A	
Matmenys (Plotis x aukštis x gylis)	Su stovu	54,7 cm x 41,7 cm x 19,1 cm
	Be stovo	54,7 cm x 33,1 cm x 5,9 cm
Svoris	3,6 kg	
Pakreipimo diapazonas	Nuo -5 ° iki 15 °	
Aplinkos sąlygos	Veikimo temperatūra	Nuo 10 °C iki 35 °C
	Veikimo drėgmė	Nuo 10 % iki 80 %
	Laikymo temperatūra	Nuo -20 °C iki 60 °C
	Laikymo drėgmė	Nuo 5 % iki 90 %, be kondensato
Stovo pagrindas	Prijungtas (), atjungtas (O)	
Maitinimo laidas	Sieninio maitinimo lizdo tipas	

Atnaujinus šio gaminio funkcijas, aukščiau parodyta gaminio specifikacija gali būti keičiama be išankstinio įspėjimo.

Iš anksto nustatyti režimai (skiriami geba)

Ekranų režimai (skiriami geba)	Horizontalusis dažnis (kHz)	Vertikalusis dažnis (Hz)	Poliškumas (H / V)	
720 x 400	31,468	70	-/+	
640 x 480	31,469	60	-/-	
640 x 480	37,500	75	-/-	
800 x 600	37,879	60	+/+	
800 x 600	46,875	75	+/+	
1024 x 768	48,363	60	-/-	
1024 x 768	60,123	75	-/-	
1152 x 864	67,500	75	+/+	
1280 x 1024	63,981	60	+/+	
1280 x 1024	79,976	75	+/+	
1680 x 1050	65,290	60	-/+	
1920 x 1080	67,500	60	+/+	Rekomenduojamas režimas

HDMI LAIKO PASIRINKIMAS

Ekranų režimai (skiriami geba)	Horizontalusis dažnis (kHz)	Vertikalusis dažnis (Hz)	
480P	31,50	60	
576P	31,25	50	
720P	37,50	50	
720P	45,00	60	
1080i	28,12	50	
1080i	33,75	60	
1080P	56,25	50	
1080P	67,50	60	Rekomenduojamas režimas

Indikatorius

Režimas	LED spalva
Ijungus	Mėlyna
Miego režimas	Mirksi mėlynai
Išjungus	Išjungta



Prieš naudodami gaminį būtina perskaitykite saugos ir atsargumo priemonių skyrių. Laikykite vartotojo vadovą (CD) prieinamoje vietoje, kad galėtumėte pažiūrėti ateityje. ĮRENGINIO gale ir viename jo šone rasite ĮRENGINIO modelį ir serijos numerį. Jei jums kada nors prireiks techninės pagalbos, užrašykite duomenis žemiau.

MODELIS _____

SERIJA _____

ENERGY STAR is a set of power-saving guidelines issued by the U.S. Environmental Protection Agency (EPA).



As an ENERGY STAR Partner LGE U. S. A., Inc. has determined that this product meets the ENERGY STAR guidelines for energy efficiency.