

POUŽÍVATEĽSKÁ PRÍRUČKA MONITOR LCD

Pred použitím zariadenia si pozorne prečítajte túto príručku a odložte si ju pre budúce použitie.

MODEL MONITORA LCD

IPS225V

IPS235V

OBSAH

3 MONTÁŽ A PRÍPRAVA

- 3 Rozbalenie
- 4 Súčasti a tlačidlá
- 6 Inštalácia monitora
- 6 - Pripojenie základne stojana
- 6 - Odpojenie podstavca
- 7 - Umiestnenie na stôl
- 8 - Umiestnenie na stenu

10 POUŽÍVANIE MONITORA

- 10 Pripojenie k počítaču
- 10 - Pripojenie D-SUB
- 10 - Pripojenie DVI-D
- 10 - Pripojenie HDMI

12 PRISPÔBOBENIE NASTAVENÍ

- 12 Prístup k hlavným ponukám
- 13 Prispôsobenie nastavení
- 13 - Nastavenia ponuky
- 14 - PICTURE
- 15 - COLOR
- 16 - DISPLAY
- 16 - VOLUME
- 17 - OTHERS
- 18 Nastavenia MODE
- 19 Nastavenia DUAL PACKAGE

20 RIEŠENIE PROBLÉMOV

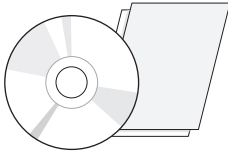
22 TECHNICKÉ PARAMETRE

- 22 IPS225V
- 23 IPS235V
- 24 Prednastavené režimy (rozlíšenie)
- 24 Indikátor

MONTÁŽ A PRÍPRAVA

Rozbalenie

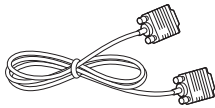
Skontrolujte, či sa v škatuli produktu nachádzajú nasledujúce položky. Ak niektoré doplnky chýbajú, obráťte sa na miestneho predajcu, u ktorého ste produkt zakúpili. Obrázky prezentované v tejto príručke sa môžu odlišovať od skutočného vzhľadu produktu a príslušenstva.



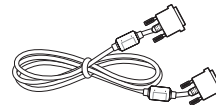
CD (používateľská príručka)/karta



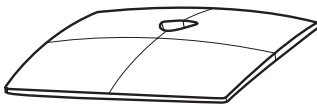
Kábel napájania



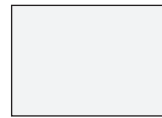
Kábel D-SUB
(Tento kábel môže byť pripojený k zariadeniu ešte pred dodaním.)



Kábel DVI-D
(Tento kábel nie je súčasťou dodávky vo všetkých krajinách.)



Základňa stojana



Správa o kvalite zobrazenia



VAROVANIE

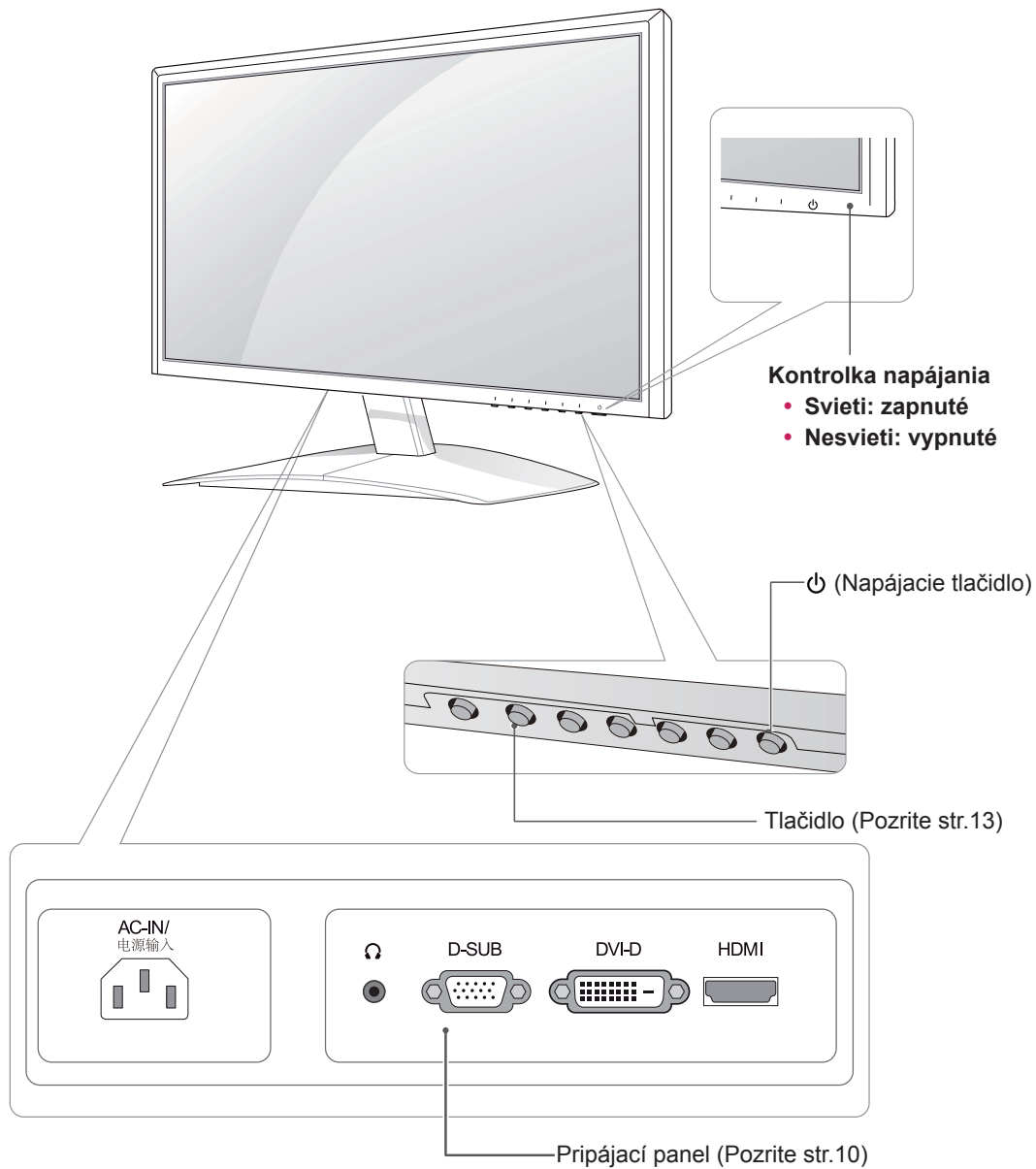
- Aby ste zabezpečili bezpečnosť a dlhú životnosť produktu, nepoužívajte žiadne neschválené príslušenstvo.
- Záruka sa nevzťahuje na akékoľvek poškodenie alebo zranenie spôsobené používaním neschváleného príslušenstva.



POZNÁMKA

- Príslušenstvo dodané s produktom sa môže u jednotlivých modelov líšiť.
- Technické parametre produktu alebo obsah tejto príručky sa môžu zmeniť bez predchádzajúceho upozornenia v dôsledku inovácie funkcií produktu.
- Používateľ by v záujme dodržania štandardov produktu mal používať tienené signálové káble (kábel D-SUB/ kábel DVI) s feritovým jadrom.

Súčasti a tlačidlá



Tlačidlo	Popis
MENU	<p>Prístup k hlavným ponukám.(Pozrite str.13)</p> <p>OSD LOCKED/UNLOCKED (OSD UZAMKNUTÉ/ODOMKNUTÉ) Táto funkcia vám umožňuje uzamknúť aktuálne ovládacie nastavenia, aby ich nebolo možné neúmyselne zmeniť. Stlačte a niekoľko sekúnd podržte tlačidlo MENU. Malo by sa zobraziť hlásenie „OSD LOCKED (OSD UZAMKNUTÉ)“.</p> <p>Ovládacie prvky OSD môžete kedykoľvek odblokovať stlačením tlačidla MENU a jeho podržaním po dobu niekoľkých sekúnd. Malo by sa zobraziť hlásenie „OSD UNLOCKED (OSD ODOMKNUTÉ)“.</p>
MODE	Použite toto tlačidlo pre vstup do menu USER, MOVIE, TEXT, PHOTO, sRGB (Pozrite str.18)
DUAL	Použite toto tlačidlo a vstúpte do menu DUAL MONITOR a DUAL WEB (Pozrite str.19).
AUTO	<p>Keď konfigurujete nastavenia displeja, vždy stlačte tlačidlo AUTO na inštalačnom OSD monitora. (Podporuje sa len v analógovom režime)</p> <p>Režim najlepšieho zobrazenia 1920 x 1080</p>
INPUT (VSTUP)	<p>Môžete zvoliť vstupný signál.</p> <ul style="list-style-type: none"> • Keď sa pripoja najmenej dva vstupné signály, môžete si vybrať, ktorý vstupný signál chcete sledovať (D-SUB/DVI/HDMI). • Keď je pripojený len jeden signál, automaticky sa rozpozná. Predvolené nastavenie je D-SUB.
EXIT (UKONČIŤ)	Ukončiť OSD (displej na obrazovke).
⏻ (Napájacie tlačidlo)	<p>Zapínanie a vypínanie napájania.</p> <p>Kontrolka napájania Ak displej pracuje správne (režim zapnutia), napájací indikátor svieti namodro. Ak je displej v režime spánku, napájací indikátor bliká namodro.</p>

Inštalácia monitora

Pripojenie základne stojana

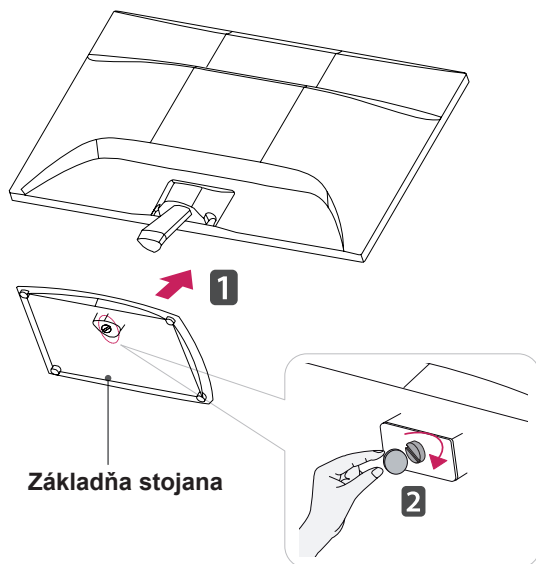
- 1 Položte monitor obrazovkou smerom nadol na rovný a vypodložený povrch.



VAROVANIE

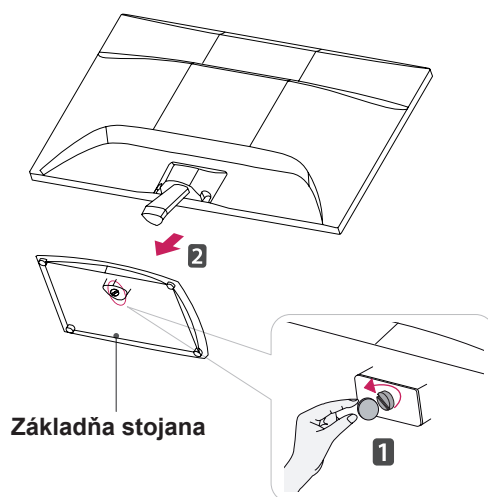
Položte na povrch penovú rohož alebo jemnú ochrannú tkaninu, aby ste ochránili obrazovku pre poškodením.

- 2 Základňu stojana pripojte a potom zatiahnite skrutku otáčaním doprava pomocou mince.



Odpojenie podstavca

- 1 Položte monitor obrazovkou smerom nadol na rovný a vypodložený povrch.
- 2 Vytiahnite základňu stojana a telo stojana z monitora.



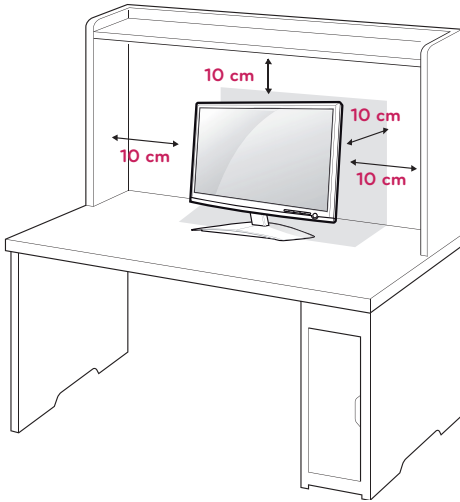
VAROVANIE

- Táto ilustrácia znázorňuje všeobecný model pripojenia. Váš monitor sa môže líšiť od položiek zobrazených na obrázku.
- Zariadenie neprenášajte hore nohami uchopením len za podkladový stojan. Mohol by spadnúť a poškodiť sa alebo vám zraniť nohu.

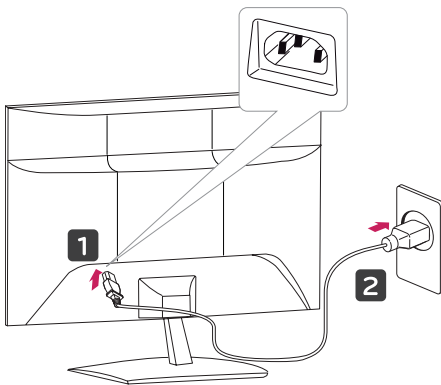
Umiestnenie na stôl


- 1 Zdvihnite monitor, položte ho na stôl a upravte ho do zvislej polohy.

Nechajte medzeru od steny (najmenej) 10 cm kvôli dostatočnému vetraníu.



- 2 Zapojte **napájací kábel** do zásuvky.



- 3 Stlačením tlačidla  (napájanie) na prednej strane panelu zapnete napájanie.



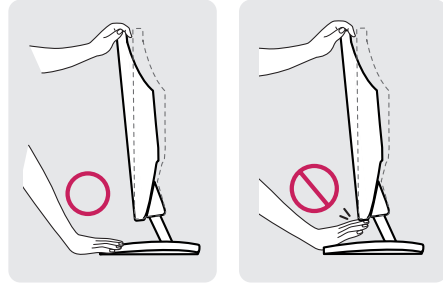
VAROVANIE

Pred premiestnením monitora na iné miesto odpojte napájací kábel. Inak môže dôjsť k zásahu elektrickým prúdom.

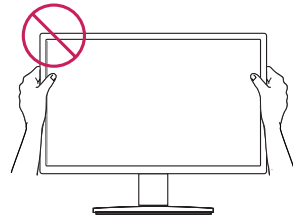


VAROVANIE

Keď nastavujete uhol, nedržte spodný rám monitora, ako sa uvádza na nasledujúcom obrázku, aby ste si neporanili prsty.



Počas nastavovania uhla monitora sa nedotýkajte ani nestláčajte obrazovku.



POZNÁMKA

Ak chcete prispôsobiť uhol sklonu monitora vzhľadom na miesto, odkiaľ ho sledujete, môžete ho nakláňať v rozsahu od +15 do -5 stupňov.



Predná časť

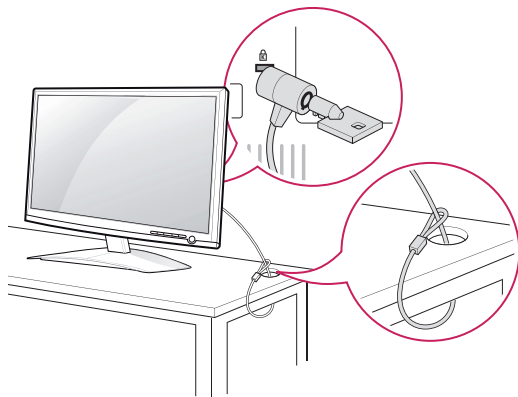


Zadná časť

Používanie bezpečnostného systému od spoločnosti Kensington

Konektor bezpečnostného systému od spoločnosti Kensington je umiestnený na zadnej strane monitora. Ďalšie informácie o inštalácii a používaní nájdete v príručke dodanej s bezpečnostným systémom od spoločnosti Kensington alebo na webovej lokalite <http://www.kensington.com>.

Káblom bezpečnostného systému od spoločnosti Kensington prepojte monitor so stolom.

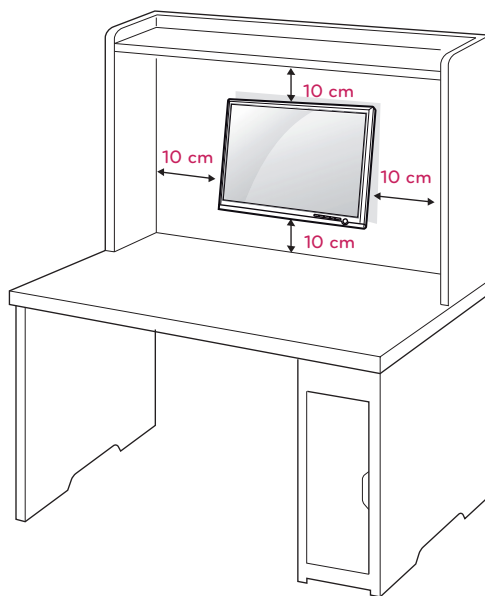


! POZNÁMKA

Zabezpečovací systém Kensington je voliteľný. Môžete ho obstaráť v bežných predajniach s elektrospotrebičmi.

Umiestnenie na stenu

Kvôli dostatočnému vetraníu nechajte na každej strane medzeru od steny približne 10 cm. Podrobný popis inštalácie vám poskytne váš predajca. Naštudujte príručku k inštalácii a nastaveniu voliteľného sklopného držáka na stenu.



Keď monitor inštalujete pomocou zariadenia na upevnenie na stenu (voliteľné diely), montujte ho opatrne, aby nespadol.

Použite nižšie špecifikovaný štandard VESA.

- 784,8 mm (30,9 palca) a menej
 - * Hrúbka podložky držáka na stenu: 2,6 mm
 - * Skrutka: Φ 4,0 mm x výška 0,7 mm x dĺžka 10 mm
- 787,4 mm (31,0 palca) a viac
 - * Použite štandardnú podložku a skrutky pre držáky na stenu VESA.

Model	IPS225V/IPS235V
VESA (A x B)	100 x 100
Štandardná skrutka	M4
Počet skrutiek	4

**VAROVANIE**

- Pred premiestňovaním alebo inštaláciou monitora najprv odpojte napájací kábel. Inak môže dôjsť k zásahu elektrickým prúdom.
- Ak monitor nainštalujete na strop alebo na naklonenú stenu, môže spadnúť a spôsobiť vážne zranenie.
- Používajte len schválený držiak na stenu spoločnosti LG a obráťte sa na miestneho predajcu alebo kvalifikovaných pracovníkov.
- Nepríťahujte skrutky príliš silno, pretože tým môže dôjsť k poškodeniu monitora a anulovaniu vašej záruky.
- Používajte len skrutky a držiaky na stenu, ktoré spĺňajú normy asociácie VESA. Záruka sa nevzťahuje na akékoľvek poškodenie alebo zranenie spôsobené nesprávnym používaním alebo používaním nesprávneho príslušenstva.

**POZNÁMKA**

- Použite skrutky, ktoré sú na zozname štandardných parametrov skrutiek asociácie VESA.
- Súprava držiaka na stenu bude obsahovať inštalačnú príručku a potrebné súčasti.
- Držiak na stenu predstavuje voliteľné príslušenstvo. Ďalšie príslušenstvo môžete obstaráť u vášho predajcu.
- Dĺžka skrutiek sa môže u jednotlivých držiakov na stenu líšiť. Uistite sa, že používate správnu dĺžku.
- Bližšie informácie nájdete v príručke dodanej s držiakom na stenu.

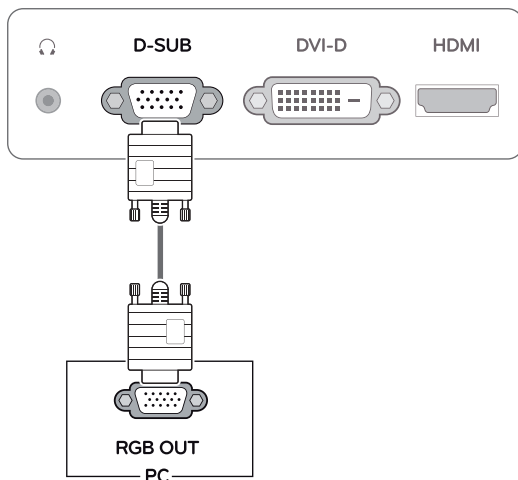
POUŽÍVANIE MONITORA

Pripojenie k počítaču

- Tento monitor podporuje funkciu Plug & Play*.
* Plug & Play: Počítač rozpozná pripojené zariadenie, ktoré používatelia pripoja k počítaču a zapnú, bez konfigurácie zariadenia alebo zásahu používateľa.

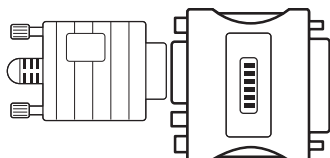
Pripojenie D-SUB

Prenáša analógový videosi signál z počítača do monitora. Pripojte PC k monitoru pomocou dodaného signálového kábla pre 15-kolíkový konektor D-Sub podľa nasledujúcich obrázkov.



! POZNÁMKA

- Pripojenie pomocou konektora vstupného signálového kábla D-Sub pre počítače Macintosh

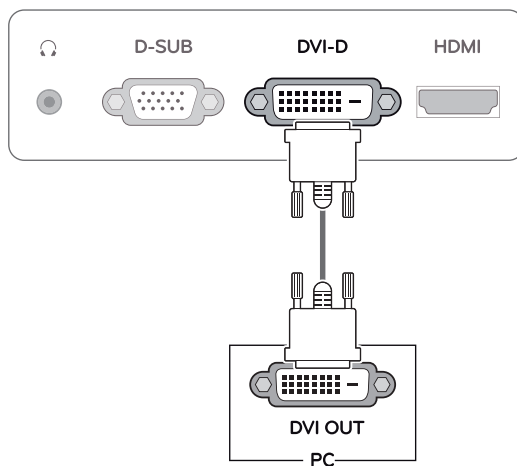


• Adaptér Mac

Pri používaní s počítačom Apple Macintosh budete potrebovať špeciálny zástrčkový adaptér, ktorý je nevyhnutný na konverziu 15-kolíkového D-SUB VGA konektora s vysokou hustotou (3 rady) na priloženom kábli na 15-kolíkový 2-radový konektor.

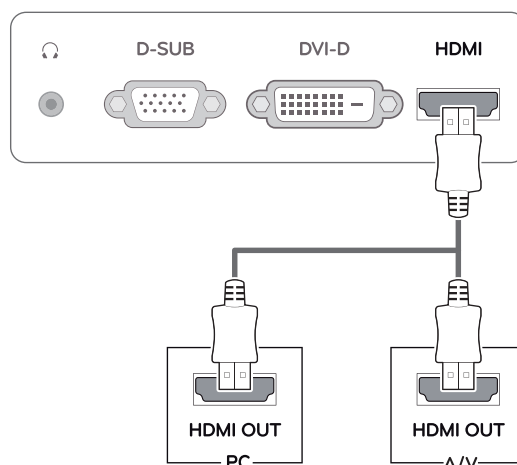
Pripojenie DVI-D

Slúži na prenos digitálneho videosi signálu z počítača do monitora. Prepojte počítač a monitor prostredníctvom kábla DVI podľa nasledujúcich obrázkov.



Pripojenie HDMI

Slúži na prenos digitálneho obrazového a zvukového signálu z počítača alebo A/V zariadenia do monitora. Prepojte počítač alebo A/V zariadenie a monitor prostredníctvom kábla HDMI podľa nasledujúcich obrázkov.

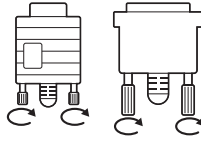


! POZNÁMKA

- Ak používate PC s rozhraním HDMI, môže dochádzať k problémom s kompatibilitou.

! VAROVANIE

- Pripojte vstupný signálny kábel a upevnite ho otáčaním skrutiek v smere hodinových ručičiek.
- Neprítlačajte na obrazovku prst na dlhšiu dobu, pretože to môže viesť k dočasnému skresleniu obrazu.
- Na obrazovke neponechávajte dlhší čas nehybný obraz, aby nedošlo k vypáleniu obrazu. Ak je to možné, používajte šetrič obrazovky.

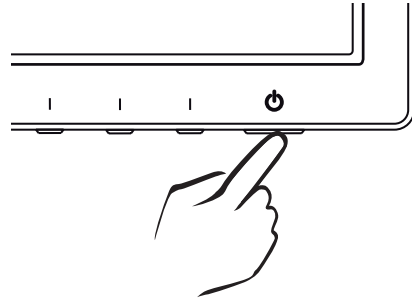


! POZNÁMKA

- Ak chcete k monitoru pripojiť dva PC, k monitoru pripojte káble na prenos signálu (D-SUB/DVI-D/HDMI).
- Ak monitor zapnete, kým je studený, obraz môže blikať. Je to bežné.
- Na obrazovke sa môžu objavovať červené, zelené alebo modré body. Je to bežné.

Funkcia samonastavenia obrazu

Stlačením napájacieho tlačidla na prednej strane panelu zapnete napájanie. Keď sa zapne napájanie monitora, funkcia „**Self Image Setting (Samonastavenie obrazu)**“ sa automaticky spustí. (Podporuje sa len v analógovom režime)



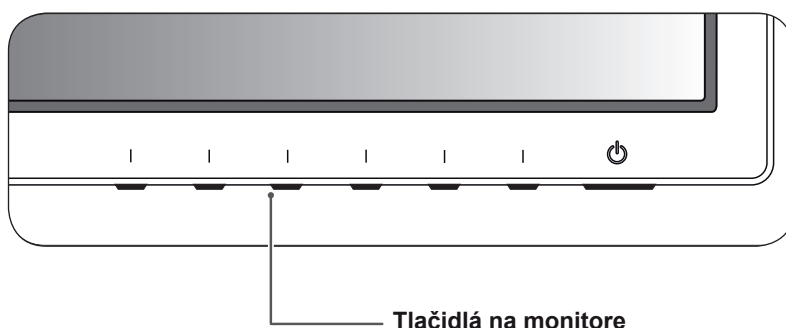
! POZNÁMKA

- **Funkcia „Samonastavenie obrazu“.**
Táto funkcia poskytuje používateľovi optimálne nastavenia obrazu. Keď používateľ po prvýkrát pripojí monitor, táto funkcia automaticky nakonfiguruje optimálne nastavenia obrazu pre jednotlivé signálové vstupy. (Podporuje sa len v analógovom režime.)
- **Funkcia „AUTO“.**
Ak sa pri používaní zariadenia alebo zmene rozlíšenia obrazovky vyskytnú problémy ako rozmazanie obrazu, rozmazanie písmen, blikanie obrazovky alebo naklopenie obrazovky, rozlíšenie upravte stlačením tlačidla funkcie AUTO. (Podporuje sa len v analógovom režime.)

PRÍSPÔSOBENIE NASTAVENÍ

Prístup k hlavným ponukám

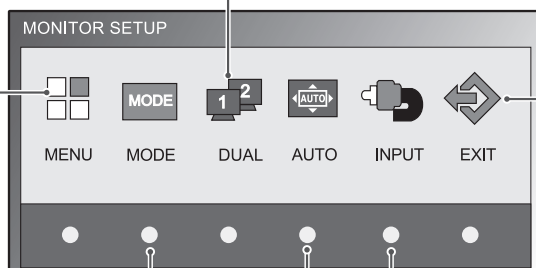
- 1 Ak chcete zobraziť ponuku s OSD na nastavenie monitora, stlačte ľubovoľné tlačidlo na prednej strane monitora.
- 2 Stlačte požadovanú položku ponuky.
- 3 Zmeňte hodnotu príslušnej položky ponuky stláčaním tlačidiel na prednej strane monitora.
Ak sa chcete vrátiť do ponuky o úroveň vyššie alebo nastaviť iné položky ponuky, použite tlačidlo (↶).
- 4 Výberom položky **EXIT (SKONČIŤ)** opustíte ponuku OSD.



MENU(Pozrite str.13)
Nastavuje možnosti obrazovky.

DUAL(Pozrite str.19)
Nastavuje obrazovku

EXIT (UKONČIŤ)
Zavrie ponuku OSD.



MODE (Pozrite str.18)
Nastavuje režim

AUTO(Pozrite str.11)
Optimalizuje rozlíšenie.

INPUT (VSTUP)
Nastaví externý vstup.

! POZNÁMKA

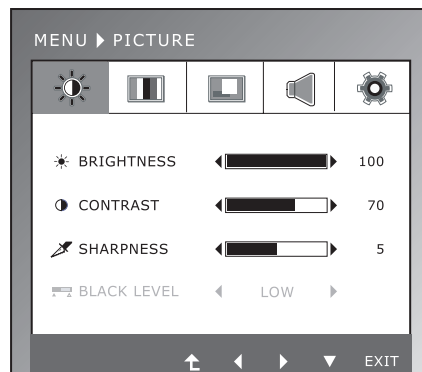
V závislosti od typu vstupného signálu sa povolia rozličné položky ponuky.

- **Režim D-SUB/DVI:** MENU (PONUKA), MODE, DUAL, AUTO, INPUT (VSTUP), EXIT (UKONČIŤ)
- **Režim HDMI:** MENU (PONUKA), MODE, INPUT (VSTUP), EXIT (UKONČIŤ)

Prispôsobenie nastavení

Nastavenia ponuky

- 1 Ak chcete zobraziť ponuku s OSD na nastavenie monitora, stlačte ľubovoľné tlačidlo na prednej strane monitora.
- 2 Stlačením tlačidla **MENU** zobrazte možnosti v ponuke OSD.
- 3 Hodnoty nastavujte stláčaním tlačidiel na prednej strane monitora.
- 4 Výberom položky **EXIT (SKONČIŤ)** opustíte ponuku OSD.
Ak sa chcete vrátiť do ponuky o úroveň vyššie alebo nastaviť iné položky ponuky, použite tlačidlo (↑).



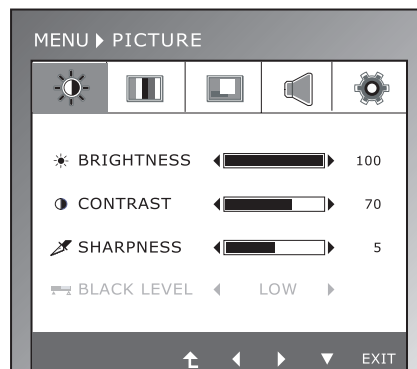
Dostupné nastavenia programu sú popísané nižšie.

Ponuka	Pod- menu	Analógové	Digitálny	HDMI	Popis
PICTURE	BRIGHTNESS CONTRAST SHARPNESS	•	•	•	Pre nastavenie svetlosti, kontrastu a ostrosti obrazovky
	BLACK LEVEL			•	Pre nastavenie vyrovnávacej úrovne
COLOR	COLOR TEMP (PRESET/USER)	•	•	•	Pre nastavenie farby obrazovky
	GAMMA				
	COLOR RESET				
DISPLAY	HORIZONTAL VERTICAL	•			Pre nastavenie pozície obrazovky
	CLOCK PHASE	•			Pre zlepšenie prehľadnosti a stability obrazovky
	OVERSCAN			•	
VOLUME				•	Pre nastavenie hlasitosti
OTHERS	LANGUAGE POWER INDICATOR	•	•	•	Pre nastavenie statusu obrazovky a pre užívateľské prostredie
	WHITE BALANCE	•			
	ORIGINAL RATIO	•	•	•	
	SUPER ENERGY SAVING	•	•	•	
	FACTORY RESET	•	•	•	

- **Analog (Analógový):** vstup D-SUB (analógový signál).
- **Digital (Digitálny):** vstup DVI-D (digitálny signál).
- **HDMI:** vstup HDMI (digitálny vstup).

PICTURE

- 1 Ak chcete zobraziť ponuku s **OSD na nastavenie monitora**, stlačte ľubovoľné tlačidlo na prednej strane monitora.
- 2 Stlačením tlačidla **MENU** zobrazíte možnosti v ponuke OSD.
- 3 Stláčaním tlačidiel na prednej strane monitora vyberte funkciu **PICTURE** a nastavte príslušné voľby.
- 4 Výberom položky **EXIT (SKONČIŤ)** opustíte ponuku OSD. Ak sa chcete vrátiť do ponuky o úroveň vyššie alebo nastaviť iné položky ponuky, použite tlačidlo (↑).

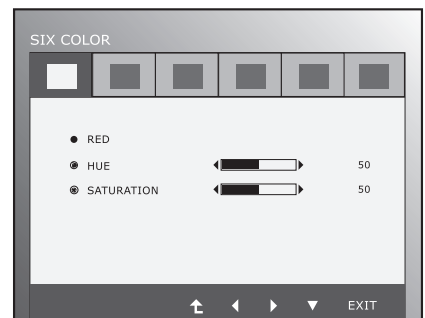
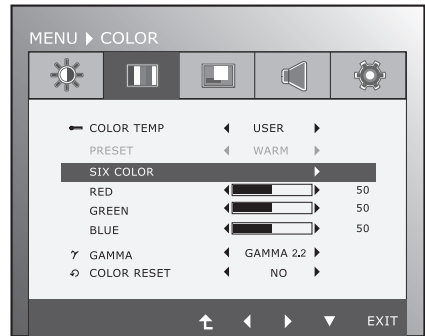


Dostupné nastavenia obrazu sú popísané nižšie:

Ponuka	Popis
BRIGHTNESS	Pre nastavenie svetelnosti obrazovky.
CONTRAST	Pre nastavenie kontrastu obrazovky
SHARPNESS	Pre nastavenie jasnosti obrazovky.
BLACK LEVEL	Môžete nastaviť úroveň odsadenia. Ak zvolíte možnosť „HIGH (VYSOKÉ)“, obrazovka bude jasná; ak zvolíte možnosť „LOW (NÍZKE)“, obrazovka bude tmavá. (len pre HDMI vstup) <ul style="list-style-type: none"> • Offset (Odsadenie): V rámci kritérií videosignálu ide o najtmavší obraz, aký monitor dokáže zobraziť.

COLOR

- 1 Ak chcete zobraziť ponuku s **OSD na nastavenie monitora**, stlačte ľubovoľné tlačidlo na prednej strane monitora.
- 2 Stlačením tlačidla **MENU** zobrazte možnosti v ponuke OSD.
- 3 Stláčaním tlačidiel na prednej strane monitora vyberte funkciu **COLOR** a nastavte príslušné voľby.
- 4 Výberom položky **EXIT (SKONČIŤ)** opustíte ponuku OSD. Ak sa chcete vrátiť do ponuky o úroveň vyššie alebo nastaviť iné položky ponuky, použite tlačidlo (↑).

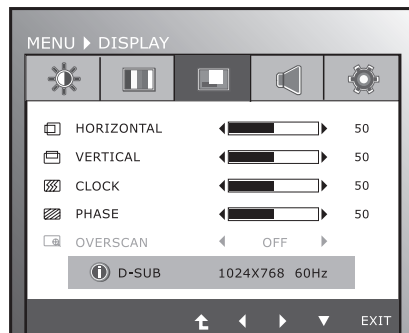


Dostupné nastavenia obrazu sú popísané nižšie:

Ponuka	Popis						
COLOR TEMP	PRESET (PREDVOĽBA) Vyberte farby obrazovky. <ul style="list-style-type: none"> • WARM (TEPLÉ): Nastavte obrazovku na teplé farby (viac červenej). • MEDIUM (STREDNÉ): Nastavte obrazovku na stredne teplé farby. • COOL (STUDENÉ): Nastavte obrazovku na studené farby (viac modrej). 						
	USER (POUŽÍVATEĽSKÉ)						
	<table border="1"> <tr> <td>• SIX COLOR:</td> <td>Nastavuje a ukladá farby a nasýtenia pre šesť farieb (RED/GREEN/BLUE/CYAN/MAGENTA/YELLOW), aby bol užívateľ spokojný s požiadavkami na farby</td> </tr> <tr> <td>HUE</td> <td>Upravuje farbu obrazovky</td> </tr> <tr> <td>SATURATION</td> <td>Upravuje ostrosť farieb na obrazovke. Nižšie hodnoty znamenajú menšie ostrosť a jasnejšie farby, zatiaľ čo väčšie ostrosť znamená tmavšie farby.</td> </tr> </table>	• SIX COLOR:	Nastavuje a ukladá farby a nasýtenia pre šesť farieb (RED/GREEN/BLUE/CYAN/MAGENTA/YELLOW), aby bol užívateľ spokojný s požiadavkami na farby	HUE	Upravuje farbu obrazovky	SATURATION	Upravuje ostrosť farieb na obrazovke. Nižšie hodnoty znamenajú menšie ostrosť a jasnejšie farby, zatiaľ čo väčšie ostrosť znamená tmavšie farby.
• SIX COLOR:	Nastavuje a ukladá farby a nasýtenia pre šesť farieb (RED/GREEN/BLUE/CYAN/MAGENTA/YELLOW), aby bol užívateľ spokojný s požiadavkami na farby						
HUE	Upravuje farbu obrazovky						
SATURATION	Upravuje ostrosť farieb na obrazovke. Nižšie hodnoty znamenajú menšie ostrosť a jasnejšie farby, zatiaľ čo väčšie ostrosť znamená tmavšie farby.						
	<ul style="list-style-type: none"> • RED(ČERVENÁ): Nastavte vlastnú hladinu červenej farby. • GREEN(ZELENÁ): Nastavte vlastnú hladinu zelenej farby. • BLUE(MODRÁ): Nastavte vlastnú hladinu modrej farby. 						
GAMMA	Nastavte vlastnú gama hodnotu: 1.8 / 2.0 / 2.2 / 2.4 / 2.6. Na monitore spôsobí vyššie gama hodnoty svetlejší obraz a nižšie gama hodnoty tmavší obraz						
COLOR RESET	Zrušia nastavenie farieb a vráti ich do pôvodného nastavenia pre jednotku.						

DISPLAY

- 1 Ak chcete zobrazit' ponuku s **OSD na nastavenie monitora**, stlačte ľubovoľné tlačidlo na prednej strane monitora.
- 2 Stlačením tlačidla **MENU** zobrazte možnosti v ponuke OSD.
- 3 Stláčaním tlačidiel na prednej strane monitora vyberte funkciu **DISPLAY** a nastavte príslušné voľby.
- 4 Výberom položky **EXIT (SKONČIŤ)** opustíte ponuku OSD. Ak sa chcete vrátiť do ponuky o úroveň vyššie alebo nastaviť iné položky ponuky, použite tlačidlo (↑).



Dostupné nastavenia obrazu sú popísané nižšie:

Ponuka	Popis
HORIZONTAL	Pre presúvanie obrazu doľava a doprava.
VERTICAL	Pre presúvanie obrazu hore a dole.
CLOCK	Pre minimalizáciu viditeľných vertikálnych mriežok či prúžkov na pozadí obrazovky. Horizontálne veľkosť obrazovky sa tiež zmení.
PHASE	Pre nastavenie zaostrenia obrazovky. Táto položka umožní odstrániť všetky horizontálne rušivé prvky a objasní či zaostrí obraz znakov.
OVERSCAN	Na vyberanie rozsahu výstupných obrazov pre DTV časovanie v HDMI vstupe (len pre HDMI vstup). Odporúčanie funkcie pre otočenie, keď je napojené na AV vybavenia.

VOLUME

- 1 Ak chcete zobrazit' ponuku s **OSD na nastavenie monitora**, stlačte ľubovoľné tlačidlo na prednej strane monitora.
- 2 Stlačením tlačidla **MENU** zobrazte možnosti v ponuke OSD.
- 3 Stláčaním tlačidiel na prednej strane monitora vyberte funkciu **VOLUME** a nastavte príslušné voľby.
- 4 Výberom položky **EXIT (SKONČIŤ)** opustíte ponuku OSD. Ak sa chcete vrátiť do ponuky o úroveň vyššie alebo nastaviť iné položky ponuky, použite tlačidlo (↑).



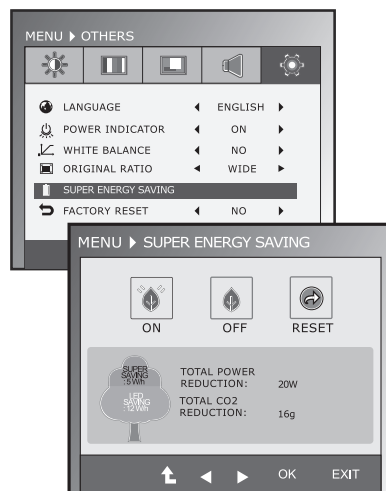
Dostupné nastavenia obrazu sú popísané nižšie:

Ponuka	Popis
VOLUME	Pre nastavenie hlasitosti slúchadiel (len pre HDMI vstup)

OTHERS

- 1 Ak chcete zobraziť ponuku s **OSD na nastavenie monitora**, stlačte ľubovoľné tlačidlo na prednej strane monitora.
- 2 Stlačením tlačidla **MENU** zobrazte možnosti v ponuke OSD.
- 3 Stláčaním tlačidiel na prednej strane monitora vyberte funkciu **OTHERS** a nastavte príslušné voľby.
- 4 Výberom položky **EXIT (SKONČIŤ)** opustíte ponuku OSD. Ak sa chcete vrátiť do ponuky o úroveň vyššie alebo nastaviť iné položky ponuky, použite tlačidlo (↑).

Dostupné nastavenia obrazu sú popísané nižšie:



Ponuka	Popis
LANGUAGE	Pre výber jazyka, v ktorom sú zobrazené kontrolné mená.
POWER INDICATOR	Použite túto funkciu pre nastavenie indikátora napájania na prednej strane monitora na ON a OFF. Ak nastavíte OFF, tak sa vypne. Ak nastavíte kedykoľvek ON, tak sa indikátor napájania vždy zapne.
WHITE BALANCE	Ak je výstup karty pre video iný ako požaduje špecifikácie, muža sa zmeniť úroveň farieb z dôvodu pokrivenie signálu videa. Ak použijete túto funkciu, tak sa úroveň signálu nastaví tak, aby zodpovedala štandardnému výstupu karty videa, a umožní tak optimálny obraz. Aktivujte túto funkciu, keď sú na obrazovke bielej a čiernej farby.
ORIGINAL RATIO	WIDE (ŠIROKOUHLÉ) Prepína na celoobrazovkový režim podľa vstupného obrazového signálu. ORIGINAL (ORIGINÁLNE) Zmení pomer strán vstupného obrazového signálu na pôvodnú hodnotu. * Táto funkcia funguje len v prípade, ak je vstupné rozlíšenie nižšie ako základný pomer monitora (16:9).
SUPER ENERGY SAVING	Nastaví funkciu SUPER ENERGY SAVING (SUPER ŠETRENIE ENERGIE). ON (ZAP.) Zapne funkciu SUPER ENERGY SAVING (SUPER ÚSPORA ENERGIE) slúžiacu na šetrenie energie. OFF (VYP.) Vypne funkciu SUPER ENERGY SAVING (SUPER ÚSPORA ENERGIE). RESET (VYNULOVAŤ) Obnoví odhady hodnôt celkovej úspory spotreby energie a emisií CO2.
FACTORY RESET	Obnovte všetky predvolené nastavenia okrem nastavenia, „LANGUAGE“. Stlačte tlačidlá ◀, ▶ a ihneď resetujte.

! POZNÁMKA

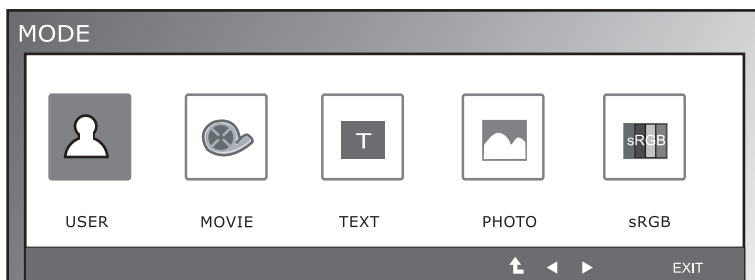
- **TOTAL POWER REDUCTION (CELKOVÁ ÚSPORA ENERGIE):** Koľko energie sa ušetrí pri používaní monitora.
- **TOTAL CO2 REDUCTION (CELKOVÉ ZNÍŽENIE CO2):** Prepne z funkcie TOTAL POWER REDUCTION (CELKOVÁ ÚSPORA ENERGIE) na funkciu CO2.
- **SAVING DATA(W/h) (DÁTA O ÚSPORE (W/h))**

	545 mm (21,5 palcov)	584 mm (23 palcov)
SUPER SAVING (SUPER ÚSPORA)	4 W/h	5 W/h
LED SAVING (ÚSPORA LED)	15 W/h	12 W/h

- Dáta o úspore sú závislé od typu panelu. Preto by sa tieto hodnoty mali u každého panelu od iného výrobcu odlišovať.
- Spoločnosť LG vyčíslila tieto hodnoty pomocou „**vysielaného videesignálu**“.
- Funkcia LED Saving (Úspora LED) označuje, koľko energie je možné ušetriť pri používaní panelu WLED namiesto CCFL.
- Funkcia SUPER SAVING (SUPER ÚSPORA) označuje, koľko energie je možné ušetriť pri používaní funkcie SUPER ENERGY SAVING (SUPER ÚSPORA ENERGIE).

Nastavenia MODE

- 1 Ak chcete zobraziť ponuku s OSD na nastavenie monitora, stlačte ľubovoľné tlačidlo na prednej strane monitora.
- 2 Stlačením tlačidla **MODE** zobrazte možnosti v ponuke OSD.
- 3 Hodnoty nastavujte stláčaním tlačidiel na prednej strane monitora.
- 4 Výberom položky **EXIT (SKONČIŤ)** opustíte ponuku OSD.
Ak sa chcete vrátiť do ponuky o úroveň vyššie alebo nastaviť iné položky ponuky, použite tlačidlo (↑).



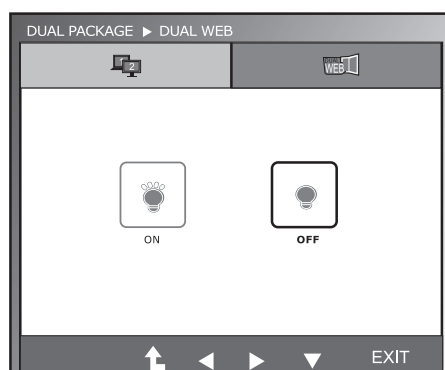
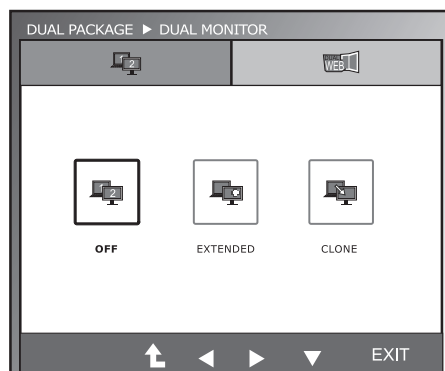
Dostupné nastavenia programu sú popísané nižšie.

Ponuka	Popis
USER	Režim, v ktorom užívateľ môže všetko upraviť. Môže upraviť režim farieb v hlavnom menu.
MOVIE	Režim, kedy je optimálne nastavená obrazovka pre najlepšie prezeranie videa.
TEXT	Režim, kedy je optimálne nastavená obrazovka pre najlepšiu prácu s textom.
PHOTO	Režim, kedy je optimálne nastavená obrazovka pre najlepšie prezeranie obrázkov.
sRGB	Režim, kedy je obrazovka nastavená pre štandardné sRGB.

Nastavenia DUAL PACKAGE

- * Pred použitím tejto funkcie, inštalujte prosím program DUAL PACKAGE.
- * Len pre vstup D-SUB/DVI-D

- 1 Ak chcete zobrazit' ponuku s OSD na nastavenie monitora, stlačte ľubovoľné tlačidlo na prednej strane monitora.
- 2 Stlačením tlačidla **DUAL** zobrazte možnosti v ponuke OSD.
- 3 Hodnoty nastavujte stláčaním tlačidiel na prednej strane monitora.
- 4 Výberom položky **EXIT (SKONČIŤ)** opustíte ponuku OSD. Ak sa chcete vrátiť do ponuky o úroveň vyššie alebo nastaviť iné položky ponuky, použite tlačidlo (↑).



Dostupné nastavenia programu sú popísané nižšie.

Ponuka	Popis	
DUAL MONITOR	OFF	Vyberie OFF, je DUAL MONITOR vypnutý
	EXTENDED	Pri vybraní funkcie EXTENDED môže užívateľ použiť druhý monitor ako rozšírený režim primárneho monitora.
	CLONE	Pri vybraní funkcie CLONE, užívateľ môže používať druhý monitor ako daný režim primárneho monitora.
DUAL WEB	ON	Pomáha užívateľovi surfovať efektívne po webe tým, že ich rozdelí na dve. Pomáha aranžovať a presúvať zapnuté okno na obrazovke. Pomáha užívateľovi kontrolovať rozdelená okná.
	OFF	Ak vyberiete OFF, je DUAL WEB vypnutý.

! POZNÁMKA

- Keď je monitor v úspornom režime s voľbou úsporného režimu počítača, tak stlačením akejkoľvek klávesy a vybraní voľby duálny sa monitor vráti do normálneho režimu.

RIEŠENIE PROBLÉMOV

Kým zavoláte do servisu, overte si nasledovné.

Nezobrazí sa žiaden obraz	
Je pripojený napájací kábel k displeju?	<ul style="list-style-type: none"> • Skontrolujte, či je napájací kábel správne zapojený do zásuvky.
Svieti kontrolka napájania?	<ul style="list-style-type: none"> • Raz stlačte napájacie tlačidlo.
Je napájanie zapnuté? Napájací indikátor svieti namodro alebo nazeleno?	<ul style="list-style-type: none"> • Nastavte jas a kontrast.
Bliká kontrolka napájania?	<ul style="list-style-type: none"> • Ak je displej v režime úspory energie, skúste obraz obnoviť pohybom myši alebo stlačením ľubovoľného tlačidla na klávesnici. • Skúste zapnúť PC.
Zobrazuje sa na obrazovke hlásenie „OUT OF RANGE (MIMO ROZSAH)“?	<ul style="list-style-type: none"> • Toto hlásenie sa zobrazí, keď signál z počítača (grafickej karty) je mimo rozsahu horizontálnej alebo vertikálnej frekvencie displeja. Naštudujte si časť „Technické parametre“ v tejto príručke a displej nakonfigurujte znovu.
Zobrazuje sa na obrazovke hlásenie „CHECK SIGNAL CABLE (SKONTROLUJTE SIGNÁLOVÝ KÁBEL)“?	<ul style="list-style-type: none"> • Toto hlásenie sa zobrazí, keď nie je pripojený signálový kábel medzi počítačom a displejom. Skontrolujte signálový kábel a skúste znova.

Zobrazuje sa na obrazovke hlásenie „OSD LOCKED (OSD UZAMKNUTÉ)“?	
Zobrazí sa po stlačení tlačidla MENU hlásenie „OSD LOCKED (OSD UZAMKNUTÉ)“?	<ul style="list-style-type: none"> • Môžete uzamknúť aktuálne ovládacie nastavenia, aby ich nebolo možné neúmyselne zmeniť. Ovládacie prvky OSD môžete kedykoľvek odblokovať stlačením tlačidla MENU a jeho podržaním po dobu niekoľkých sekúnd: zobrazí sa hlásenie „OSD UNLOCKED (OSD ODOMKNUTÉ)“?

Zobrazovaný obraz je nesprávny	
Poloha obrazu je nesprávna	<ul style="list-style-type: none"> • Stlačením tlačidla AUTO automaticky nastavte obraz na monitore na optimálne nastavenie.
V pozadí obrazovky sú viditeľné zvislé čiary alebo pruhy.	<ul style="list-style-type: none"> • Stlačením tlačidla AUTO automaticky nastavte obraz na monitore na optimálne nastavenie.
Horizontálny šum na obraze alebo nezreteľné zobrazenie písmen.	<ul style="list-style-type: none"> • Stlačením tlačidla AUTO automaticky nastavte obraz na monitore na optimálne nastavenie. • Prejdite na položky Ovládací panel ► Displej ► Nastavenia a nastavte displej na odporúčané rozlíšenie alebo na optimálne nastavenie. Nastavenie farieb nakonfigurujte na viac ako 24 bitov (verné farby).

**VAROVANIE**

- Prejdite na **Ovládací panel ► Displej ► Nastavenia** a skontrolujte, či bola zmenená frekvencia alebo rozlíšenie. Ak áno, obnovte odporúčané nastavenie videokarty.
- Ak nie je zvolené odporúčané (optimálne) rozlíšenie, písmená môžu byť rozmazané a obrazovka môže byť tmavá, zrezaná alebo skreslená. Uistite sa, že ste zvolili odporúčané rozlíšenie.
- Spôsob nastavenia môže závisieť od počítača a operačného systému, pričom vyššie uvedené rozlíšenie nemusí byť podporované vzhľadom na nedostatočný výkon videokarty. V tomto prípade sa obráťte na výrobcu počítača alebo videokarty.

Zobrazovaný obraz je nesprávny

Čiernobiely obraz alebo nezvyčajné farby na obrazovke.	<ul style="list-style-type: none"> • Skontrolujte, či je signálový kábel správne pripojený. V prípade potreby ho dotiahnite skrutkovačom. • Skontrolujte, či je videokarta správne zasunutá do slotu. • Nakonfigurujte nastavenie farieb na viac ako 24 bitov (verné farby) pod položkami Ovládací panel ► Nastavenia.
Obrazovka bliká.	<ul style="list-style-type: none"> • Skontrolujte, či je obrazovka nastavená na prekladaný režim a ak áno, zmeňte nastavenie na odporúčané rozlíšenie.

Zobrazuje sa hlásenie „Unrecognized monitor, Plug&Play (VESA DDC) (Neznámy monitor Plug&Play (VESA DDC))“?

Nainštalovali ste zobrazovací ovládač?	<ul style="list-style-type: none"> • Nezabudnite nainštalovať zobrazovací ovládač z CD (alebo diskety) so zobrazovacími ovládačmi priloženého k displeju. Prípadne tiež môžete ovládač prevziať z webovej lokality: http://www.lg.com. • Skontrolujte, či videokarta podporuje funkciu Plug&Play.
--	---

TECHNICKÉ PARAMETRE

IPS225V

Displej	Typ obrazovky	54,5 cm (21,5-palcový) plochý panel TFT LCD s aktívnou maticou Povrch proti oslneniu Viditeľná uhlopriečka: 54,5 cm
	Rozstup bodov	0,247 mm x 0,247 mm (rozstup pixelov)
Synchronizácia vstupu	Horizontálna frekvencia	30 kHz až 83 kHz (automaticky)
	Vertikálna frekvencia	56 Hz až 75 Hz (D-SUB, DVI-D) 56 Hz až 61 Hz (HDMI)
	Forma vstupu	Samostatná synchronizácia Digitálna
Videovstup	Signálový vstup	15-koľíkový konektor D-SUB/konektor DVI-D (Digitálny) Konektor HDMI
	Forma vstupu	Analógový RGB (0,7 V p-p/75 ohm), digitálny
Rozlíšenie	Max.	D-SUB (analógový režim): 1920 x 1080 @ 60 Hz DVI/HDMI (digitálny režim): 1920 x 1080 @ 60 Hz
	Odporúčané	VESA 1920 x 1080 @ 60 Hz
Plug & Play	DDC 2B (analógový/digitálny režim/HDMI)	
Spotreba energie	Režim zapnutia: 31 W (typ.) Režim spánku ≤ 0,3 W Režim vypnutia ≤ 0,3 W	
Napájací vstup	AC 100-240 V~ 50/60 Hz 1,0 A	
Rozmery (Šírka x výška x hĺbka)	Vrátane stojana	51,3 cm x 39,8 cm x 19,1 cm
	Bez stojana	51,3 cm x 31,2 cm x 5,9 cm
Hmotnosť	3,2 kg	
Rozsah naklonenia	-5° až 15°	
Environmentálne podmienky	Prevádzková teplota	10 °C až 35 °C
	Prevádzková vlhkosť	10 % až 80 %
	Teplota pri skladovaní Vlhkosť pri skladovaní	-20 °C až 60 °C 5 % až 90 %, bez kondenzácie
Základňa stojana	Pripojený (), Odpojený (O)	
Napájací kábel	Typ nástennej zásuvky	

Technické parametre produktu uvedené vyššie sa môžu zmeniť bez predchádzajúceho upozornenia v dôsledku inovácie funkcií produktu.

TECHNICKÉ PARAMETRE

IPS235V

Displej	Typ obrazovky	58,4 cm (23-palcový) plochý panel TFT LCD s aktívnou maticou Povrch proti oslneniu Viditeľná uhlopriečka: 58,4 cm
	Rozstup bodov	0,265 mm x 0,265 mm (rozstup pixelov)
Synchronizácia vstupu	Horizontálna frekvencia	30 kHz až 83 kHz (automaticky)
	Vertikálna frekvencia	56 Hz až 75 Hz (D-SUB, DVI-D) 56 Hz až 61 Hz (HDMI)
	Forma vstupu	Samostatná synchronizácia Digitálna
Videovstup	Signálový vstup	15-košíkový konektor D-SUB/konektor DVI-D (Digitálny) Konektor HDMI
	Forma vstupu	Analógový RGB (0,7 V p-p/75 ohm), digitálny
Rozlíšenie	Max.	D-SUB (analógový režim): 1920 x 1080 @ 60 Hz DVI/HDMI (digitálny režim): 1920 x 1080 @ 60 Hz
	Odporúčané	VESA 1920 x 1080 @ 60 Hz
Plug & Play	DDC 2B (analógový/digitálny režim/HDMI)	
Spotreba energie	Režim zapnutia: 35 W (typ.) Režim spánku ≤ 0,3 W Režim vypnutia ≤ 0,3 W	
Napájací vstup	AC 100-240 V~ 50/60 Hz 1,0 A	
Rozmery (Šírka x výška x hĺbka)	Vrátane stojana	54,7 cm x 41,7 cm x 19,1 cm
	Bez stojana	54,7 cm x 33,1 cm x 5,9 cm
Hmotnosť	3,6 kg	
Rozsah naklonenia	-5° až 15°	
Environmentálne podmienky	Prevádzková teplota	10 °C až 35 °C
	Prevádzková vlhkosť	10 % až 80 %
	Teplota pri skladovaní	-20 °C až 60 °C
	Vlhkosť pri skladovaní	5 % až 90 %, bez kondenzácie
Základňa stojana	Pripojený (), Odpojený (O)	
Napájací kábel	Typ nástennej zásuvky	

Technické parametre produktu uvedené vyššie sa môžu zmeniť bez predchádzajúceho upozornenia v dôsledku inovácie funkcií produktu.

Prednastavené režimy (rozlíšenie)

Režimy displeja (rozlíšenie)	Horizontálna frekvencia (kHz)	Vertikálna frekvencia (Hz)	Polarita (H/V)	
720 x 400	31.468	70	-/+	
640 x 480	31.469	60	-/-	
640 x 480	37.500	75	-/-	
800 x 600	37.879	60	+/+	
800 x 600	46.875	75	+/+	
1024 x 768	48.363	60	-/-	
1024 x 768	60.123	75	-/-	
1152 x 864	67.500	75	+/+	
1280 x 1024	63.981	60	+/+	
1280 x 1024	79.976	75	+/+	
1680 x 1050	65.290	60	-/+	
1920 x 1080	67.500	60	+/+	Odporúčaný režim

HDMI ČASOVANIA

Režimy displeja (rozlíšenie)	Horizontálna frekvencia (kHz)	Vertikálna frekvencia (Hz)	
480P	31,50	60	
576P	31,25	50	
720P	37,50	50	
720P	45,00	60	
1080i	28,12	50	
1080i	33,75	60	
1080P	56,25	50	
1080P	67,50	60	Odporúčaný režim

Indikátor

Režim	Farba LED
Režim Zapnuté	Modrá
Režim spánku	Blikajúca modrá
Režim Vypnuté	Vyp.



Skôr než začnete produkt používať, dôkladne si prečítajte časť Bezpečnostné opatrenia. Používateľskú príručku si ponechajte na dostupnom mieste za účelom nahliadnutia v budúcnosti.

Modelové označenie a sériové číslo zariadenia sa nachádza na zadnej a bočnej strane zariadenia. Poznačte si ho do nižšie uvedeného priestoru pre prípad servisného zásahu.

MODEL _____

SÉRIOVÉ ČÍSLO _____

ENERGY STAR is a set of power-saving guidelines issued by the U.S. Environmental Protection Agency (EPA).



As an ENERGY STAR Partner LGE U. S. A., Inc. has determined that this product meets the ENERGY STAR guidelines for energy efficiency.