

VARTOTOJO VADOVAS SKYSTŪJŲ KRISTALŲ EKRANO MONITORIUS

Prieš pradėdami naudoti šį prietaisą, įdėmiai perskaitykite šį vadovą ir išsaugokite jį, kad galėtumėte juo pasinaudoti ateityje.

SKYSTŪJŲ KRISTALŲ EKRANO MONITORIŲ MODELIAI
IPS226V
IPS236V

Šis monitorius buvo suprojektuotas ir pagamintas taip, kad užtikrintų jūsų saugumą. Nesilaikant nurodytų saugos reikalavimų, iškyla elektros smūgio ir gaisro pavojus. Siekiant išvengti monitoriaus sugadinimo, būtina prisilaikyti žemiau pateiktų saugos eksploataavimo taisyklių, kuriuose yra nurodyta teisinga monitoriaus priežiūra, instaliavimas, naudojimas ir aptarnavimas.

Saugos priemonės

Prašome naudoti tik komplektuojamą elektros laidą. Naudojant atskirai įsigyjamą elektros laidą, įsitikinkite, kad elektros laidas yra sertifikuotas ir atitinka visus standartus. Jei elektros laidas yra pažeistas, kreipkitės į gamintoją arba artimiausią techninio aptarnavimo centrą ir jį pakeiskite.

Monitoriaus elektros laidas yra naudojamas aparatą įjungti į elektros tinklą. Pasirūpinkite, kad tinklo lizdas būtų kuo arčiau monitoriaus.

Šį monitorių galima įjungti tik į atitinkamų parametrų elektros tinklą, kuris nurodytas techniniuose duomenyse arba ant monitoriaus skydelio. Jeigu jūsų vietovėje tiekiamos elektros srovės parametrai neatitinka nurodytuosius, prašome pasikonsultuoti su kvalifikuotu specialistu.

Draudžiama naudoti trišakį arba ilginamuosius laidus. Taip pat negalima naudoti panaudotą elektros laidą arba elektros laidą su pažeista laido šakute. Priešingus atveju iškyla elektros smūgio pavojus. Elektros laidą gali pakeisti techninio aptarnavimo centre.

Kol šis įrenginys yra įjungtas į kintamosios srovės sieninį lizdą, jis neatjungiamas nuo kintamosios srovės šaltinio net jį išjungus.

Draudžiama mėginti atidaryti monitoriaus korpusą :

- Monitoriaus viduje nėra komponentų, kuriuos galėtumėte taisyti savarankiškai.
- Net ir IŠJUNGUS monitoriaus maitinimą, įrenginio viduje egzistuoja aukšta įtampa.
- Jeigu monitorius neveikia kaip pridera, kreipkitės į serviso centrą.

Informacija, susijusi su jūsų saugumu :

- Negalima monitoriaus pastatyti ant nelygaus paviršiaus, nebent jei įrenginys yra patikimai pritvirtintas.
- Prašome naudoti gamintojo rekomenduojamą monitoriaus stovą.
- Ekranu nenumeskite, nedaužykite ir nemėtykite į jį daiktų/žaislų. Priešingu atveju galite susižeisti ar sužeisti kitą žmogų, sugadinti aparatą ir ekraną.

Siekiant išvengti elektros smūgio arba gaisro pavojus:

- Jeigu monitoriumi nesinaudojate ilgą laiką tarpą, prašome IŠJUNGTI įrenginio maitinimą. Išvykus iš namų negalima palikti ĮJUNGTO monitoriaus.
- Neleiskite vaikams mėtyti daiktus į monitoriaus ekraną arba į aparato korpusą kišti pašalinius daiktus. Monitoriaus viduje egzistuoja aukšta įtampa.
- Negalima naudotis papildomais priedais, kurie nėra pritaikyti šiam monitoriui.
- Kai displejų ilgą laiką paliekate be priežiūros, elektros maitinimo laido kištuką ištraukite iš sieninio lizdo.
- Perkūnijos metu arba žaibuojant niekada nelieskite maitinimo ir signalo laidų, nes tai labai pavojinga. Tai gali sukelti elektros smūgį.

Instaliavimas

Draudžiama ant įrenginio elektros laido dėti sunkius daiktus. Taip pat negalima monitorių įjungti į tinklo lizdą, jeigu jo elektros laidas yra pažeistas.

Draudžiama naudotis monitoriumi šalia vandens, kaip antai vonios kambaryje, šalia praustuvės, virtuvės kriauklės, sklabykloje, drėgname rūsyje arba netoli plaukymo baseino. Turite užtikrinti tai, kad įrenginio veikimo metu nebūtų užkimštos monitoriaus vėdinimo angos, nes darbo metu aparatas įkaista. Jeigu monitoriaus ventiliacinės angos bus užkimštos, tai įrenginys gali perskaisti ir išskyla gaisro pavojus. **NEGALIMA:**

- Uždengti monitoriaus apačioje esančias ventiliacines angas, padedant monitorių ant lovos, sofos arba ant kilimėlio.
- Uždengti monitoriaus ventiliacines angas, pastatant įrenginį uždaroje erdvėje, kaip antai knygų lentynoje.
- Uždengti monitoriaus ventiliacines angas medžiaga arba kitais daiktais.
- Pastatyti monitorių netoli šilumos šaltinių, kaip antai radiatorių ir t. t.

Negalima kokiais nors aštriais daiktais trinti arba braižyti aktyviosios matricos skystųjų kristalų ekraną. Priešingu atveju jūs galite subraižyti, sugadinti arba pažeisti aktyviosios matricos skystųjų kristalų ekraną visam laikui.

Negalima pirštais smarkiai spausti skystųjų kristalų ekraną. Priešingu atveju galite pažeisti ekrano paviršių.

Skystųjų kristalų ekrane gali matytis nedidelės tamsios dėmelės ar ryškūs spalvoti (raudoni, mėlyni arba žali) taškai. Tačiau tai nėra joks aparato sutrikimas ir neturi jokios įtakos monitoriaus darbui.

Jeigu yra galimybė, prašome nustatyti rekomenduojamą ekrano skiriamąją gebą. Tokiu būdu ekrane bus atkuriamas aukštos kokybės vaizdas. Nustačius kitą ekrano skiriamąją gebą, vaizdas ekrane gali būti šiek tiek "grūdėtas" arba iškreiptas. Tai yra charakteringa ir tuo atveju, jei skystųjų kristalų ekrano skiriamoji geba yra fiksuota.

Palikus fiksuotą vaizdą ekrane ilgesnį laiką, gali pažeisti ekraną ir būti vaizdo išdeginimo priežastis. Būtina naudoti ekrano užsklandą. Toks reiškinys būna kitų gamintojų produktuose ir jam nesuteikiama garantija.

Nekratykite ir nebraižykite ekrano priekio ir šonų metaliniais daiktais. Kitaip ekranas gali būti pažeistas.

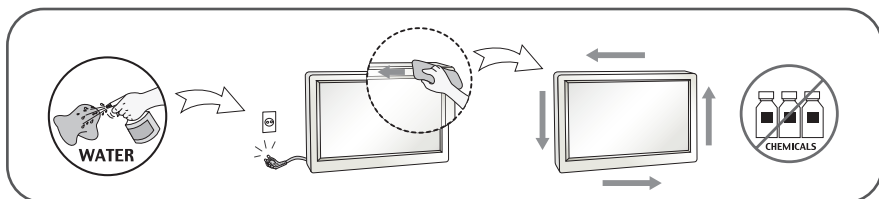
Įsitinkinkite, kad pultas nukreiptas į priekį, ir laikykite jį abiem rankomis, kad galėtumėte pajudinti. Jei išmesite gaminį, pažeistas gaminys gali sukelti elektros smūgį arba gaisrą. Susisiekite su įgaliotuoju techninės priežiūros centru dėl remonto.

Vėnkite aukštos temperatūros ir drėgmės.

Vartotojai naudoti aukšto blizgesio paviršių monitoriumis, atkreipkite dėmesį, kad dėl paviršiaus atspindžio šviesos generuoja aplinkinių žalą vietą.

Valymas

- Prieš atliekant monitoriaus valymo darbus, įrenginį išjunkite iš elektros tinklo.
- Naudokite lengvai sudrėkintą (ne šlapia) skudurėlį. Draudžiama ekrano valymui naudoti, aerosolines valymo priemones, kurių pūslai gali sukelti elektros smūgio pavojų.
- Kai valote gaminį, ištraukite maitinimo laidą ir švelniai patrinkite minkštu audiniu, kad nesusibraižytų. Nevalykite drėgnu audiniu ir nepurkškite vandens ar kitų skysčių tiesiai ant gaminio. Gali ištikti elektros smūgis. (Nenaudokite cheminių medžiagų, pvz., benzolo, dažų skiediklių ar alkoholio)
- 2–4 kartus papurkškite vandens ant minkšto audinio ir valykite juo priekinį rėmą; šluostykite tik viena kryptimi. Dėl per didelės drėgmės gali atsirasti dėmių.



Įpakavimo medžiagos

- Neišmeskite įpakavimo medžiagų ir kartono kartu su buitinėmis atliekomis. Šias medžiagas bus galima panaudoti, įrenginį pervežant į kitą vietą. Perveždami įrenginį, naudokite tik originalias įpakavimo medžiagas.

Utilizavimas

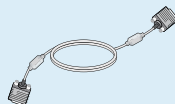
- Draudžiama šią lempą išmesti kartu su buitinėmis atliekomis.
- Aplinkosaugos sumetimais atitarnavusį įrenginį reikia utilizuoti prisilaikant

!!! Ačiū, kad renkatės LGE gaminius !!!

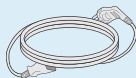
- Patikrinkite, ar yra visi šie monitoriaus priedai.
Jeigu kurio nors trūksta, kreipkitės į prekybos atstovą.



Naudotojo vadovas /
kortelės



15 kontaktų D-Sub signalo kabelis
(Kad galėtumėte šį kabelį įtaisyti, jis turi
būti prijungtas prie gaminio prieš
pristatymą.)



Maitinimo laidas
(Priklauso nuo šalies)

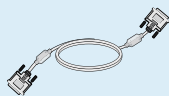


AC/DC Adapter
(Priklauso nuo šalies)

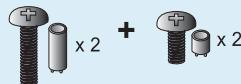
Arba



AC/DC Adapter
(Priklauso nuo šalies)



DVI-D signalo kabelis
(Ši funkcija galima ne
visose šalyse.)



Sraigatai

PASTABA

- Šie priedai gali atrodyti kitaip nei tie, kurie čia parodyti.
- Vartotojai privalo naudoti ekranuotuosius signalo sąsajos kabelius (D-sub 15 kontaktų kabelį, DVI-D kabelį) su ferito šerdimi, kad būtų išlaikytas gaminių suderinamumas.

Monitoriaus prijungimas

- Prieš pastatant monitorių, įsitikinkite, kad aparato, kompiuterio sistemos ir papildomos aparatūros maitinimai yra išjungti.

Stovo prijungimas ir išmontavimas

1. Monitorių padėkite ekranu žemyn ant pagalvėlės arba minkšto skudurėlio.



2. Sugriežtinkite sraigą ant mašinos kūno nugaros su moneta pagal laikrodžio rodyklės kryptį.



3. Dabar atsargiai pakelkite monitorių.

4. Jėgu jūs norite suskaldyti monitorių nuo mašinos kūno, sukite sraigą prieš laikrodžio rodyklę su moneta.



Svarbu

- Šioje iliustracijoje yra pavaizduota įprastinė aparato stovėlio pritvirtinimo procedūra. Tačiau jūsų aparatas gali skirtis nuo iliustracijoje parodyto monitoriaus.
- Pernešdami įrenginį į kitą vietą, draudžiama laikytis tik už monitoriaus stovėlio. Priešingu atveju įrenginys gali nukristi, sudužti arba sužaloti jūsų pėdas.

Monitoriaus prijungimas

- Prieš pastatant monitorių, įsitikinkite, kad aparato, kompiuterio sistemos ir papildomos aparatūros maitinimai yra išjungti.

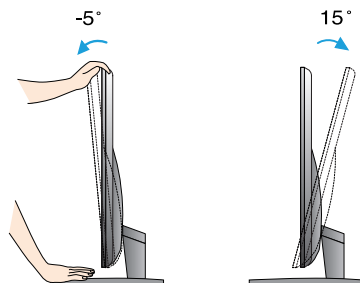
Monitoriaus pasvirimo kampo reguliavimas

Po montavimo pasukite norimu kampu, kaip parodyta žemiau.

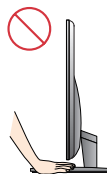
* Su mašinos kūnu

Reguliuodami monitoriaus pasvirimo kampą, suraskite geriausią padėtį.

- Pokrypio kampas : -5° į 15°



- Nelieskite ir nespauskite ekrano, kai reguliuosite monitoriaus kampą.
- Nustatydami ekrano kampą, neikiškite pirštų tarp monitoriaus apačios ir stovo. Galite susižeisti pirštą(-us).

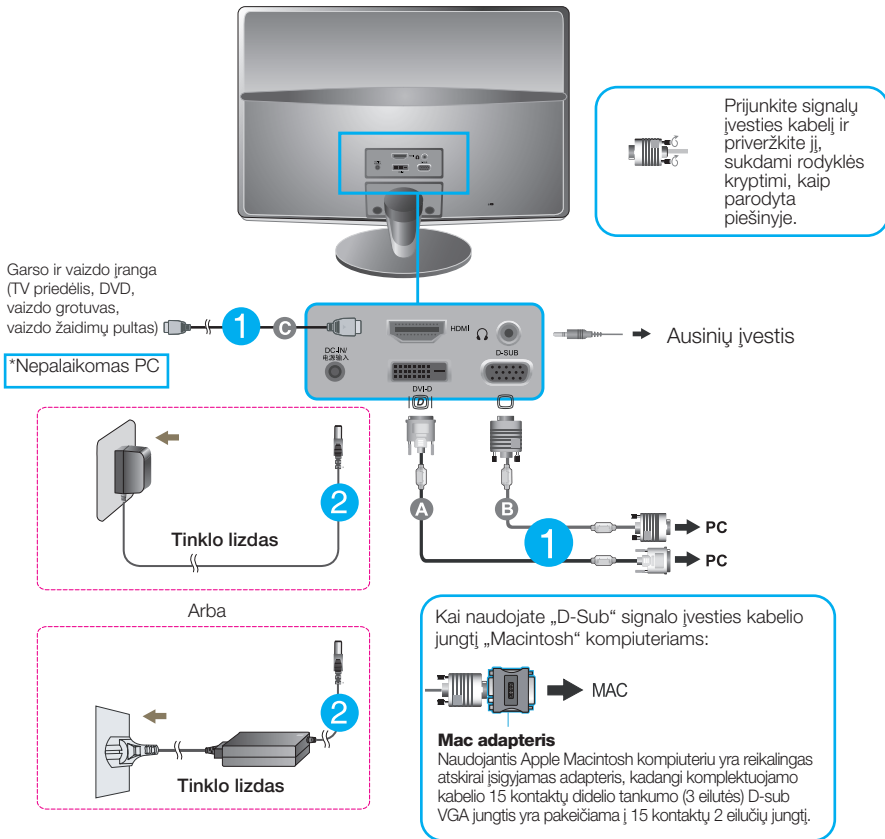


ERGONOMIŠKA

- Kad būtų pasiektos kuo geriausios monitoriaus darbo ir vaizdų žiūrėjimo sąlygos, remiantis darbo proceso tyrimų rezultatais, rekomenduojama monitorių pastatyti taip, kad pokrypio kampas būtų ne didesnis, nei -5° .

Jungimas prie asmeninio kompiuterio

1. Prieš jungdami monitorių, įsitikinkite, jog monitoriaus, kompiuterio sistemos ir kitų prijungiamų įrenginių maitinimas yra įjungtas.
2. Prijunkite signalo įvesties kabelį **1** ir maitinimo laidą **2** pagal tvarką, tada priveržkite signalo kabelio varžtą.
 - A) įjungti DVI-D (skaitmeninio signalo) kabelį
 - B) įjungti D-sub (analoginio signalo) kabelį
 - C) įjungti HDMI kabelį

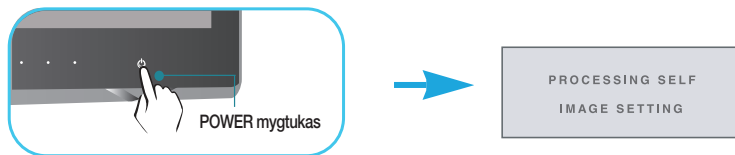


PASTABA

- Tai yra paprasčiausias galinio skydelio vaizdas.
- čia yra parodytas pagrindinio modelio galinis skydelis; jūsų monitorius gali skirtis nuo pagrindinio vaizdo.

Jungimas prie asmeninio kompiuterio

3. Paspauskite ekrano priekyje esantį power button (maitinimo mygtuką) ir įjungsite maitinimo tiekimą. Esant įjungtam monitoriaus maitinimui, 'Self Image Setting Function' („paties vaizdo nusistatymo funkcija“) vykdoma automatiškai. (Tik analoginiu režimu)

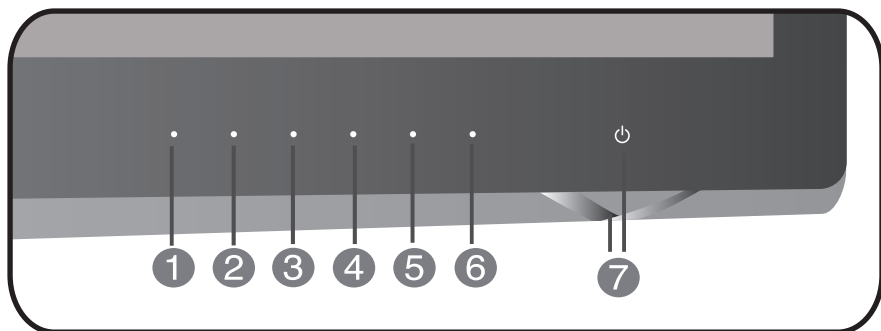


PASTABA

'Self Image Setting Function'? Ši funkcija vartotojui suteikia optimalius vaizdo parametrus. Vartotojui prijungus monitorių pirmą kartą, šios funkcijos dėka visi ekrano parametrai yra sureguliuojami automatiškai ir tokiu būdu kiekvienam įėjimo signalui yra priskirtas optimaliausias parametras.

„AUTO“ funkcija? Įrenginio naudojimo arba ekrano skiriamosios gebos keitimo metu iškilus problemoms, tokioms kaip neryškus ekranas, neryškios raidės, mirksintis arba pakreiptas ekranas, paspauskite AUTO funkcijos mygtuką, kad pagerintumėte skiriamąją gebą.

Priekinio skydelio valdymo įtaisai



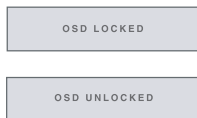
1 MENU mygtukas

OSD LOCKED/UNLOCKED

Šios funkcijos dėka, bus galima esamuoju momentu užblokuoti OSD valdymo parametrus, kad jie per neapsižūrėjimą nebūtų pakeisti.

Laikykite keletą sekundų nuspaustą MENU mygtuką, kol ekrane atsiras "OSD LOCKED" pranešimas.

Laikykite keletą sekundų nuspaustą MENU mygtuką, atblokuokite OSD valdymo parametrus. Ekrane atsiras "OSD UNLOCKED" pranešimas.

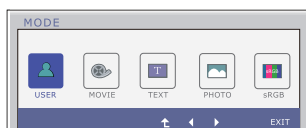


2 SMART+ mygtukas

Naudokite šį mygtuką, norėdami naudotis elementais **ORIGINAL RATIO, DUAL WEB, CINEMA MODE**. Išsamesnės informacijos ieškokite 19~20 psl.

3 MODE mygtukas

Išsamesnės informacijos ieškokite 21~22 psl.



4 AUTO mygtukas



AUTO IMAGE ADJUSTMENT

Reguliuojant išrinktąsias nuostatas, prieš iškviečiant ekraninio meniu sistemą (OSD), visada paspauskite **AUTO** mygtuką. (Tik analoginiu režimu)

Tokiu būdu atvaizduojamas vaizdas bus automatiškai sureguliuotas, atsižvelgiant į nustatytą ekrano skiriamą gebą (ekrano režimas).

Tinkamiausia ekrano skiriamoji geba yra:

IPS226V/IPS236V : 1920 x 1080

5 INPUT mygtukas (Šaltinio funkcinis klavišas)

Naudokite šią mygtuką ir pasirinkite įvedimo šaltinį.

Kai du arba daugiau įvedymo signalų sujungia, jūs galite parinkti savo reikalingo įvedimo signalą (D-SUB/DVI/HDMI). Kai tik vienas įvedimo signalas sujungia, pasirinkimas bus automatinis. Numatytoji nuostata yra D-Sub.

6 EXIT mygtukas

Išeikite iš OSD.

7 POWER mygtukas / POWER indikatorius

Paspausdami nurodytą mygtuką, įjunkite arba išjunkite monitoriaus ekraną.

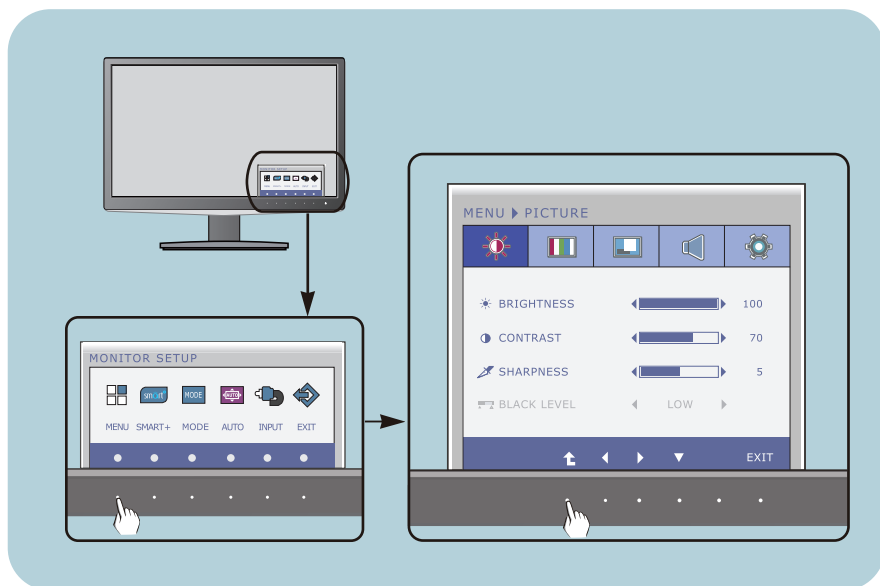
Maitinimo rodiklis šviečia mėlynai, jei ekranas tinkamai veikia (režimas „On“ („Ijungta“)). Jei ekranas perjungtas į „Sleep“ („Miego“) režimą (energijos taupymo), maitinimo rodiklis mirksi mėlynai.

Ekraninio meniu reguliavimas

Naudojantis ekraninio meniu (OSD) valdymo sistema, jūs galėsite lengvai ir paprastai sureguliuoti ekrane esančio vaizdo dydį, padėtį ir valdymo parametrus. Žemiau yra parodytas trumpas pavyzdys, supažindinantis jus kaip naudotis valdymo įtaisais.

Šiame skyriuje bendrais bruožais yra aprašyta, kaip naudojantis OSD meniu sistema atlikti reguliavimo ir išrinkimo procedūras.

Jei iškvietę OSD meniu sistemą pageidaujate sureguliuoti parametrus, atlikite žemiau nurodytus veiksmus:



- 1 Spauskite bet kurį Mygtuką, tada atrodo OSD meniu.
- 2 Jėgu norite prieiti konrolę, prašom spausti atitinkamus Mygtukus.
- 3 Naudodamiesi ◀/▶ mygtukais, sureguliuokite vaizdą pageidaujama lygyje. Paspausdami ↑ mygtuką, išrinkite kitus submeniu punktus.
- 4 Spauskite EXIT Mygtuką ir išeikite iš OSD.

Ekraninio meniu (OSD) sistemos išrinkimas ir reguliavimas

Šioje lentelėje yra parodyti visi OSD ekraninio meniu sistemos valdymo, reguliavimo ir nustatymų punktai.

DSUB : D-SUB (analoginio signalo) įvestis
DVI-D : DVI-D (skaitmeninio signalo) įvestis
HDMI : HDMI įvestis

Pagrindinis meniu	Submeniu	Palaikomi signalai	Paaiškinimas
PICTURE	BRIGHTNESS CONTRAST SHARPNESS	DSUB DVI-D HDMI	Standartiniai vaizdo nustatymai.
	BLACK LEVEL	HDMI	
COLOR	COLOR TEMP	DSUB DVI-D HDMI	Spalvos temperatūros nustatymai.
	(PRESET) WARM MEDIUM COOL	(USER) SIX COLOR (RED/GREEN/ BLUE/CYAN/ MAGENTA/ YELLOW) HUE SATURATION RED GREEN BLUE	
	GAMMA COLOR RESET		
DISPLAY	HORIZONTAL VERTICAL	DSUB	Yra reguliuojama vaizdo padėtis
	CLOCK PHASE	DSUB	Pagerinti vaizdo aiškumą, stabilumą ir ryškumą
	OVERSCAN	HDMI	
VOLUME		HDMI	Prisitaikyti garsio jėgą
OTHERS	LANGUAGE POWER INDICATOR	DSUB DVI-D HDMI	Yra išrenkamos vartotojo nuostatos
	WHITE BALANCE	DSUB	
	FACTORY RESET	DSUB DVI-D HDMI	

Ekraninio meniu (OSD) sistemos išrinkimas ir reguliavimas

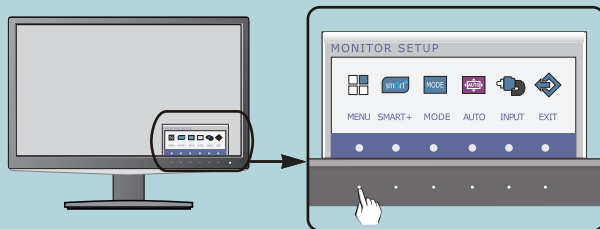
Pagrindinis meniu	Submenui	Palaikomi signalai	Paaiškinimas
SMART+	ORIGINAL RATIO	DSUB DVI-D HDMI	Nustatyti vaizdo dydį
	DUAL WEB CINEMA MODE	DSUB DVI-D	
MODE	USER	DSUB DVI-D HDMI	Tai režimas, kuriame vartotojas gali pats nustatyti kiekvieną parametą. Jis gali nustatyti pagrindinio meniu spalvų režimą.
	MOVIE		Tai režimas, kuriuo veikia ekranas, kad būtų geriausia žiūrėti vaizdo įrašus.
	TEXT		Tai režimas, kuriuo veikia ekranas, kad būtų geriausia dirbti su tekstais.
	PHOTO		Tai režimas, kuriuo veikia ekranas, kad būtų geriausia žiūrėti nuotraukas.
	sRGB		Tai režimas, kuriuo veikia ekranas, nustatytas į standartinį sRGB režimą.

PASTABA

- Priklausomai nuo modelio (12~22), meniu punktų išdėstymo tvarka gali skirtis.

Ekraninio meniu sistemos (OSD) išrinkimas ir reguliavimas

- ■ ■ Šiame skyrelyje jūs susipažinsite, kaip išrinkti ir atlikti pageidaujamų OSD meniu punktų reguliavimą. Žemiau visiems meniu punktams yra išvardytos piktogramos, piktogramų pavadinimai ir piktogramų aprašymai.



Paspauskite MENU mygtuką. Ekrane atsiras pagrindinis OSD meniu langas.

Menu punktas

Piktogramos

Submeniu

Mygtuko aprašymas

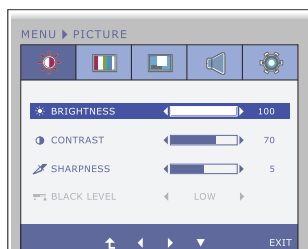
- EXIT : Išėiti
- ◀ ▶ : Reguluoti (Sumažinti/Padidinti)
- ▼ : Išrinkti kitą submeniu punktą
- ⬆ : Iš naujo paleiskite pasirinktą submeniu

PASTABA

- OSD(On Screen Display) meniu kalba monitoriaus ekrane gali skirtis nuo naudojimo instrukcijoje pateiktos informacijos.



PICTURE



- Exit : Išėiti
- ◀ : Sumažinti
- ▶ : Padidinti
- ▼ : Išrinkti kitą submenuiu
- ▲ : Iš naujo paleiskite pasirinktą submenuiu

BRIGHTNESS (RYŠKUMAS) Yra reguliuojamas vaizdo

CONTRAST (KONTRASTAS) Yra reguliuojamas vaizdo

SHARPNESS (AIŠKUMAS) Reguluoti ekrano aiškumą.

BLACK LEVEL Galite nustatyti perėjimo lygį. Jei pasirenkate "HIGH"(Aukštas), ekranas bus šviesus, o jei pasirenkate "LOW"(Žemas), ekranas bus tamsus. (tik HDMI įvesčiai)

* Perėjimas? Kaip vaizdo įrašo signalo kriterijus, jis yra pats tamsiausias ekranas, kokį tik monitorius gali rodyti .

Pagrindinis meniu

Submeniu

Aprašymas



COLOR

PRESET režimas



COLOR TEMP (SPALVŲ TEMPERATŪRA)

Ekraną spalvų reguliavimui pasirinkite PRESET (IŠANKSTINĖ PARINKTIS) arba USER (NAUDOTOJO PARINKTIS)

PRESET (IŠANKSTINĖ PARINKTIS)

Pasirinkite išankstinę spalvų temperatūros parinktį.

- WARM: Nustatykite ekrano šiltą spalvą.
- MEDIUM: Nustatykite ekrano vidutinę spalvą.
- COOL: Nustatykite ekrano šaltą spalvą.

USER režimas



USER (NAUDOTOJO PARINKTIS)

SIX COLOR (ŠEŠIOS SPALVOS)

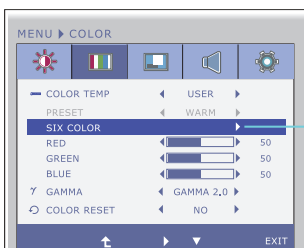
Nustato ir išsaugo naudotojo reikalavimus atitinkantį šešių spalvų sodrumo atspalvį (R/G/B/C/M/Y).

HUE (ATSPALVIS)

Nustato ekrano atspalvį.

SATURATION (SODRUMAS)

Reguliuoja spalvų aiškumą ekrane. Mažesnių reikšmių spalvos būna blankesnės ir šviesesnės, didesnių reikšmių spalvos būna aiškesnės ir tamsesnės.



RED (RAUDONA)

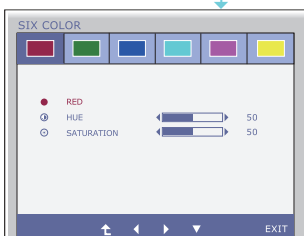
Nustatomas raudonos spalvos sodrumas.

GREEN (ŽALIA)

Nustatomas žalios spalvos sodrumas.

BLUE (MĖLYNA)

Nustatomas mėlynos spalvos sodrumas.



GAMMA (GAMA)

Nustatykite savo gama reikšmę. : 1,8/2,0/2,2/2,4/2,6

Naudojant dideles gama reikšmes monitoriuje rodomi baltesni vaizdai, o naudojant mažas gama reikšmes rodomi juodesni vaizdai.

COLOR RESET (SPALVŲ ATITAIŠYMAS)

Grąžina spalvų nustatymus į gamyklinius nustatymus, priskirtus esamam įvesties prietaisui.

- Exit : Išeiti
- ◀ : Sumažinti
- ▶ : Padidinti
- ▼ : Išrinkti kitą submeniu
- ⬆ : Iš naujo paleiskite pasirinktą submeniu

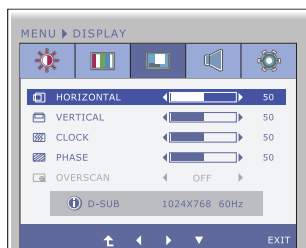
Pagrindinis meniu

Submeniu

Aprašymas



DISPLAY



HORIZONTAL (HORIZONTALIA) Vaizdo centravimas įj pastumiant į kairę arba į dešinę

VERTICAL (VERTIKALIA) Vaizdo centravimas įj pastumiant į viršų arba į apačią

CLOCK (LAIKRODIS) Yra sumažinamos bet kokios vertikalios juostos arba ruoželiai, kurie yra įžiūrimi ekrano fone.

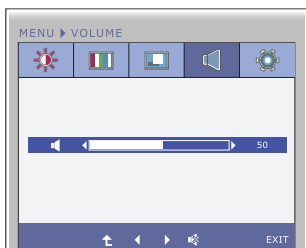
PHASE (FAZĖ) Yra reguliuojamas ekrane esančio vaizdo ryškumas. Išrinkus šį meniu punktą, bus galima nuslopinti bet kokius triukšmus horizontalioje ašyje ir padidinti vaizdo raiškumą.

OVERSCAN Pasirinkti išvesties vaizdo diapazoną DTV sinchronizavimui HDMI įvestyje. (tik HDMI įvesčiai)
Kai sujungiate AV įrangimą, prašom atsukti perskenavimo funkciją.

- Exit : Išėiti
- ◀ : Sumažinti
- ▶ : Padidinti
- ▼ : Išrinkti kitą submeniu
- ⬆ : Iš naujo paleiskite pasirinktą submeniu



VOLUME



VOLUME Prisitaikyte ausinių jėgą. (tik tinka HDMI įdėjimui)

- Exit : Išėiti
- ◀ : Sumažinti
- ▶ : Padidinti
- 🔊 : Dusliklis
- ⬆ : Iš naujo paleiskite pasirinktą submeniu

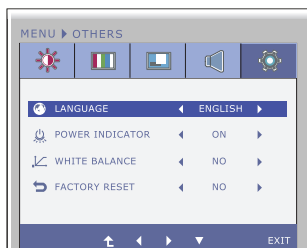
Pagrindinis meniu

Submeniu

Aprašymas



OTHERS



- Exit : Išeiti
- ◀ : Reguluoti
- ▶ : Reguluoti
- ▼ : Išrinkti kitą submeniu
- ▲ : Iš naujo paleiskite pasirinktą submeniu

LANGUAGE
(KALBA)

Yra pasirenkama pageidaujama ekraninio meniu atvaizdavimo kalba.

POWER
INDICATOR
(MAITINIMO
INDIKATOR
IUS)

Išrinkite šią funkciją, jeigu pageidaujate priekinio skydelio maitinimo indikatoriui priskirti ON arba OFF nuostatą. Jeigu išrinkote OFF, maitinimo indikatorius užges. Jeigu išrinkote ON, maitinimo indikatorius automatiškai įsijębs.

WHITE
BALANCE
(BALTOS
SPALVOS
BALANSAS)

Jeigu videokortos išėjimo signalas neatitinka reikalavimų, spalvų sodrumas gali pablogėti, priklausomai nuo videosignalo iškraipymo. Naudojantis šia funkcija, signalo lygis yra reguliuojamas, suderinant jį su standartinio videokortos išėjimo lygiu ir tokiu būdu išgaunamas optimalus vaizdas. Suaktyvinkite šią funkciją, kai ekrane nustatytos baltos ir juodos spalvos.

FACTORY
RESET
(GAMINTOJO
NUSTATYMAI)

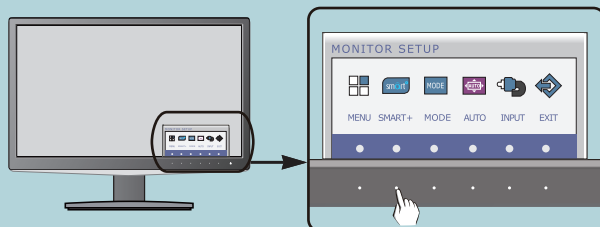
Visiems parametrams, išskyrus "LANGUAGE (KALBA)" yra grąžinamos gamyklinės nuostatos. Paspausdami ◀, ▶ mygtuką, nedelsiant visiems parametrams grąžinkite gamyklines nuostatas.

PASTABA

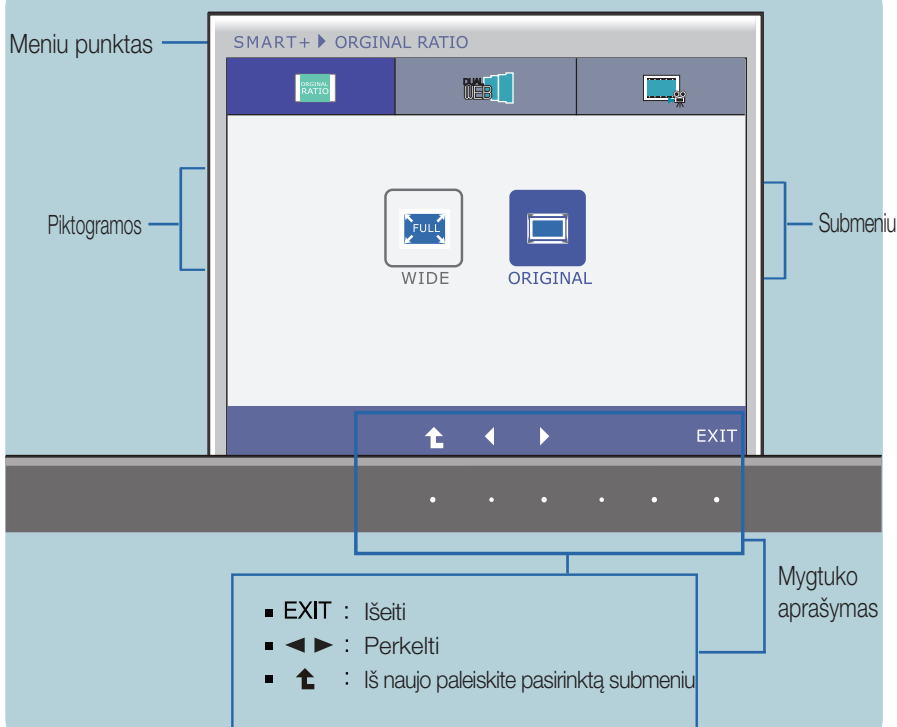
- Jei tai nepagerina ekrano kokybės, atkurkite numatytuosius gamyklinius nustatymus. Jei reikia, vėl įjunkite WHITE BALANCE (BALTOS SPALVOS BALANSAS) funkciją. Ši funkcija bus įjungta tik tokiu atveju, jei įvesties signalas yra analoginis.

Ekraninio meniu sistemos (OSD) išrinkimas ir reguliavimas

- ■ ■ Šiame skyrelyje jūs susipažinsite, kaip išrinkti ir atlikti pageidaujamų OSD meniu punktų reguliavimą. Žemiau visiems meniu punktams yra išvardytos piktogramos, piktogramų pavadinimai ir piktogramų aprašymai.



Paspauskite SMART+ mygtuką. Ekrane atsiras pagrindinis OSD meniu langas.



PASTABA

- OSD(On Screen Display) meniu kalba monitoriaus ekrane gali skirtis nuo naudojimo instrukcijoje pateiktos informacijos.



SMART+



ORIGINAL RATIO

Tai rodoma plačiu vaizdu, skirtingai nei vaizdo įrašo signalo įvestis.

* Ši funkcija dirba tik kai įvedimo skriemioji geba yra žemesnė negu monitoniaus santykis (16:9).

* Prieš naudokite šias funkcijas, prašom įrengti Easy Set Package programą.

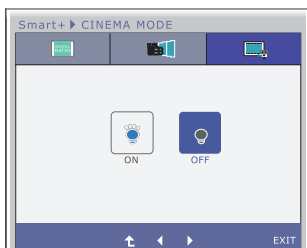


SMART+



DUAL WEB

- Padėda vartotojui naršyti saityną efektyviai pagal padalijimą pusiau.
- Padėda surengti ir perkelti langus ant ekrano.
- Padėda vartotojui kontroliuoti padalyti langų koeficientą.



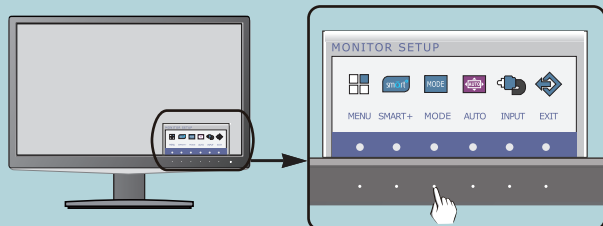
CINEMA MODE

- Sumažinkite tinklalapio fono skaisltį, tada jūsų akimėms bus patogiu.

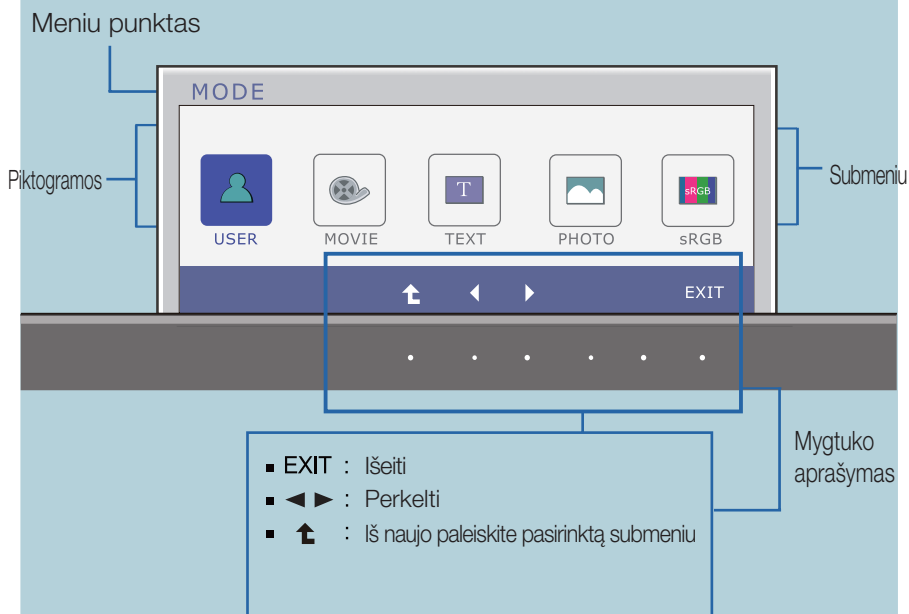
- Exit : Išėiti
- ◀ ▶ : Perkelti
- ⬆ : Iš naujo paleiskite pasirinktą submeniu

Ekraninio meniu sistemos (OSD) išrinkimas ir reguliavimas

- ■ ■ Šiame skyrelyje jūs susipažinsite, kaip išrinkti ir atlikti pageidaujamų OSD meniu punktų reguliavimą. Žemiau visiems meniu punktam yra išvardytos piktogramos, piktogramų pavadinimai ir piktogramų aprašymai.



Paspauskite MODE mygtuką. Ekrane atsiras pagrindinis OSD meniu langas.



PASTABA

- OSD(On Screen Display) meniu kalba monitoriaus ekrane gali skirtis nuo naudojimo instrukcijoje pateiktos informacijos.

Ekraninio meniu sistemos (OSD) išrinkimas ir reguliavimas

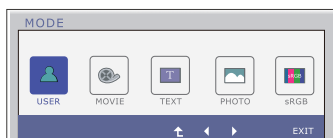
Pagrindinis meniu

Submenui

Aprašymas

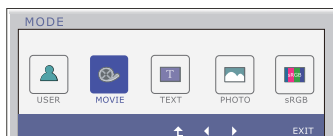
MODE

MODE



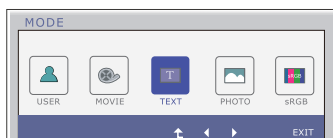
USER
**(ARTOTOJ-
O
NUSTATY
MAI)**

Tai režimas, kuriame vartotojas gali pats nustatyti kiekvieną parametraž. Jis gali nustatyti pagrindinio meniu spalvų režimą.



MOVIE
(FILMAS)

Tai režimas, kuriuo veikia ekranas, kad būtų geriausia žiūrėti vaizdo įrašus.



TEXT
(TEKSTAS)

Tai režimas, kuriuo veikia ekranas, kad būtų geriausia dirbti su tekstais.

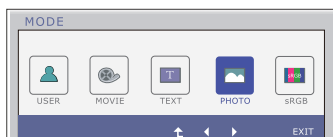
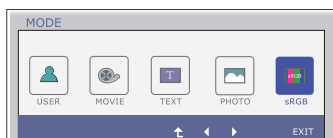


PHOTO
**(NUOTRA
UKOS)**

Tai režimas, kuriuo veikia ekranas, kad būtų geriausia žiūrėti nuotraukas.



sRGB

Tai režimas, kuriuo veikia ekranas, nustatytas į standartinį sRGB režimą.

- Exit : Išėiti
- ◀ ▶ : Perkelti
- ⬆ : Iš naujo paleiskite pasirinktą submeniu

Prieš kreipiantis į serviso centrą, patikrinkite žemiau išvardintus punktus.

Nėra vaizdo	
<ul style="list-style-type: none">● Ar yra prijungtas monitoriaus elektros laidas?● Ar šviečia maitinimo indikatorius?● Ar maitinimo indikatorius mirksi?● Ar ekrane yra atvaizduojamas "OUT OF RANGE" pranešimas?● Ar ekrane yra atvaizduojamas "CHECK SIGNAL CABLE" pranešimas?	<ul style="list-style-type: none">● Patikrinkite, ar monitoriaus elektros laido šakutė patikimai įjungta į tinklo lizdą.● Paspauskite maitinimo mygtuką.● Jeigu ekranas yra energijos taupymo režime, pajudindami "pelytę" arba paspausdami bet kokį klaviatūros mygtuką, "pažadinkite".● Pabandykite įjungti kompiuterį.● Šis pranešimas atsiranda ekrane, jeigu signalas ateinantis iš kompiuterio videoplokštės yra nesinchronizuotas. Išsamesnė informacija yra pateikta šios naudojimo instrukcijos skyrelyje 'Techniniai duomenys'. Iš naujo sukonfigūruokite ekraną.● Šis pranešimas atsiranda ekrane, jeigu monitorius nėra signaliniu kabeliu prijungtas prie kompiuterio. Patikrinkite signalinį kabelį ir pamėginkite iš naujo.

Ar ekrane yra atvaizduojamas "OSD LOCKED" pranešimas?	
<ul style="list-style-type: none">● Ar paspaudus MENU mygtuką, ekrane atsiranda "OSD LOCKED" pranešimas?	<ul style="list-style-type: none">● Jūs galite išsaugoti esamuoju momentu išrinktus valdymo parametrus, kurių nenorite pakeisti. Jūs galite atšaukti OSD parametų blokavimą, laikydami keletą sekundes nuspaudę MENU mygtuką: Ekrane atsiras "OSD UNLOCKED" pranešimas.

Ekране atvaizduojamas vaizdas nėra kokybiškas

- | | |
|--|---|
| <ul style="list-style-type: none">● Atvaizduojamo vaizdo padėtis yra neteisinga. | <ul style="list-style-type: none">● Paspaudus AUTO mygtuką, atvaizduojamo vaizdo padėtis bus sureguliuota automatiškai. Jeigu automatiškai sureguliuota vaizdo padėtis nėra netinkama, ekraniniame meniu lange išrinkite H position ir V position piktogramą ir nustatykite vaizdo padėtį. |
| <ul style="list-style-type: none">● Ekrano fone atsiranda vertikalios juostos arba ruožai. | <ul style="list-style-type: none">● Paspaudus AUTO mygtuką, atvaizduojamas vaizdas bus sureguliuotas automatiškai. Jeigu rezultatai jūsų netenkina, naudodamiesi ekraninio meniu CLOCK punktu, sumažinkite vertikalias juostas ir ruoželius. |
| <ul style="list-style-type: none">● Ekране atvaizduojamame vaizde atsiranda triukšmai horizontalioje ašyje arba ženklai yra neryškūs. | <ul style="list-style-type: none">● Paspaudus AUTO mygtuką, atvaizduojamas vaizdas bus sureguliuotaa automatiškai. Jeigu rezultatai jūsų netenkina, naudodamiesi ekraninio meniu PHASE piktogramą sumažinkite vertikalias juostas.● Patikrinkite ar Control panel ' Display ' Settings meniu lange nebuvo pakeisti dažnio parametrai arba ekrano skiriamoji geba. Jei taip, atgal atstatykite rekomenduojamą skiriamąją gebą. Nustatykite vaizdo spalvų sodrumo nuostatą didesnę nei 24 bitai (teisinga nuostata). |

SVARBU

- Patikrinkite ar Control panel → Display → Settings meniu lange nebuvo pakeisti dažnio parametrai arba ekrano skiriamoji geba. Jei taip, atgal atstatykite rekomenduojamą skiriamąją gebą.
- Jei nepasirenkama rekomenduojama skiriamoji geba (optimali skiriamoji geba), raidės gali būti neryškios ir ekrano vaizdas gali atrodyti blankus, apkarpytas arba pasislinkęs. Įsitikinkite, kad pasirinkote rekomenduojamą skiriamąją gebą.
- Nustatymo metodas gali skirtis, priklausomai nuo kompiuterio ir OS (Operacinės sistemos), todėl vaizdo plokštė gali nepalaikyti anksčiau minėtų raiškų. Tokiu atveju, prašome kreiptis į kompiuterio ar vaizdo plokštės gamintoją.

Ekране atvaizduojamas vaizdas nėra kokybiškas

- | | |
|--|--|
| <ul style="list-style-type: none">● Spalvos yra netinkamos. | <ul style="list-style-type: none">• Patikrinkite, ar signalinis kabelis yra tinkamai prijungtas ir jeigu būtina, naudodamiesi atsuktuvu jį priveržkite.• Įsitinkite, ar teisingai į plyšį yra įdėta videokorta.• Control panel ' Display ' Settings meniu lange nustatykite spalvos nuostatą didesnę, nei 24 bitų (teisinga nuostata). |
| <ul style="list-style-type: none">● Ekranas blykčioja. | <ul style="list-style-type: none">• Patikrinkite, ar ekranas yra nustatytas į interleisinį režimą ir jeigu taip yra, išrinkite rekomenduojamą raišką. |

Ar ekrane yra atvaizduojamas “Unrecognized monitor, Plug&PLAY (VESA DDC) monitor found” pranešimas?

- | | |
|--|--|
| <ul style="list-style-type: none">● Ar yra įdiegta monitoriaus tvarkyklė? | <ul style="list-style-type: none">• Prašome įdiegti monitoriaus tvarkyklę, kuri yra įrašyta į CD diską (arba diskelį) (komplektuojamas). Arba jūs galite įdiegti tvarkyklę, iš internetinio puslapio: http://www.lg.com• Įsitinkite, ar jūsų videokorta palaiko “Plug&Play standartą. |
|--|--|

Garso funkcija neveikia

- | | |
|---|---|
| <ul style="list-style-type: none">● Vaizdas yra, nėra garso. | <ul style="list-style-type: none">• Patikrinkite, ar garso nustatymas nėra „0“.• Patikrinkite, ar garsas nenutildytas.• Ar teisingai prijungtas HDMI kabelis.• Ar teisingai prijungtas ausinių laidas.• Patikrinkite garso formatą. Suglaudinto garso formatui netaikyti. |
|---|---|

Monitorius	54,6 cm (21,5 colis) plokščias aktyviosios matricos TFT skystųjų kristalų ekranas, su atspindžius sugeriančia danga Matomos įstrižainės dydis : 54,6 cm 0,248 mm x 0,248 mm (Pikselių nuolydis)		
Sinchronizavimas	Eilučių dažnis	30 kHz į 83 kHz (Automatinis)	
	Kadrų dažnis	Analoginis, Skaitmeninė: 56 Hz į 75 Hz (Automatinis)	
	Įėjimo formatas	HDMI: 56 Hz į 61 Hz (Automatinis) Atskiras sinchronizavimas Skaitmeninė	
Videosignalas	Signalas	15 kontaktų D-Sub jungtis DVI-D jungtis (skaitmeninė)	
	Įėjimo formatas	19 kontaktų HDMI jungtis Analoginis (0,7Vp-p/75 omų), Skaitmeninė, HDMI	
Skiriamoji geba	Maksimali Rekomenduojama	VESA 1920 x 1080@ 60Hz VESA 1920 x 1080@ 60Hz	
Plug&Play	DDC 2B(Analoginis, Skaitmeninė, HDMI)		
Naudojama galia	Veikimo metu	:	35 W(Tipiškas)
	Parengties būsenoje	≤	0,5 W
	Neveikos metu	≤	0,5 W
Matmenys ir svoris	Plotis	Su stovu	Be stovo
	Aukštis	51,48 cm (20,27 colis)	51,48 cm (20,27 colis)
	Gylis	40,30 cm (15,87 colis)	33,22 cm (13,08 colis)
		23,00 cm (9,06 colis)	4,04 cm (1,59 colis)
	Svoris (be pakuotės)	3,4 kg (7,50 lb)	
Diapazonas	Pokrypis : -5° į 15°		
Srovės šaltinis	19 V \equiv 2,0 A		
AC/DC Adapter	Tipą PA-1650-68, LITEON TECHNOLOGY CORP pagamina arba Tipą EADP-40LB B, Delta Electronics, Inc pagamina		
Eksplotavimo sąlygos	Darbo sąlygos Temperatūra 10 °C į 35 °C Santykinis oro drėgnumas 10 % į 80 % Sandėliavimo sąlygos Sandėliavimo sąlygos Temperatūra -20 °C į 60 °C Santykinis oro drėgnumas 5 % į 90 % Sandėliavimo sąlygos		
Pokrypio	Pritvirtinti (<input type="checkbox"/>), Nuimti (<input type="checkbox"/>)		
Elektros laidas	Tinklo lizdo tipo		

PASTABA

- Techniniai duomenys gali būti pakeisti be jokio įspėjimo.

Monitorius	58,4 cm (23,0 colis) plokščias aktyviosios matricos TFT skystųjų kristalų ekranas, su atspindžius sugeriančia danga Matomos įstrižainės dydis : 58,4 cm 0,265 mm x 0,265 mm (Pikselių nuolydis)		
Sinchronizavimas	Eilučių dažnis	30 kHz į 83 kHz (Automatinis)	
	Kadrų dažnis	Analoginis, Skaitmeninė: 56 Hz į 75 Hz (Automatinis)	
	Įėjimo formatas	HDMI: 56 Hz į 61 Hz (Automatinis) Atskiras sinchronizavimas Skaitmeninė	
Videosignalo įėjimas	Signalas įėjimas	15 kontaktų D-Sub jungtis DVI-D jungtis (skaitmeninė)	
	Įėjimo formatas	19 kontaktų HDMI jungtis Analoginis (0,7Vp-p/75 omų), Skaitmeninė, HDMI	
Skiriamoji geba	Maksimali Rekomenduojama	VESA 1920 x 1080@ 60Hz VESA 1920 x 1080@ 60Hz	
Plug&Play	DDC 2B(Analoginis, Skaitmeninė, HDMI)		
Naudojama galia	Veikimo metu	:	36 W(Tipiškas)
	Parengties būsenoje	≤	0,5 W
	Neveikos metu	≤	0,5 W
Matmenys ir svoris	Plotis	Su stovu	Be stovo
	Aukštis	54,87 cm (21,60 colis)	54,87 cm (21,60 colis)
	Gylis	42,19 cm (16,61 colis)	35,04 cm (13,80 colis)
		23,00 cm (9,06 colis)	3,90 cm (1,54 colis)
	Svoris (be pakuotės)	3,9 kg (8,77 lb)	
Diapazonas	Pokrypis : -5° į 15°		
Srovės šaltinis	19 V $\overline{\text{---}}$ 2,0 A		
AC/DC Adapter	Tipą PA-1650-68, LITEON TECHNOLOGY CORP pagamina arba Tipą EADP-40LB B, Delta Electronics, Inc pagamina		
Eksplotavimo Sąlygos	Darbo sąlygos	Temperatūra 10 °C į 35 °C	
	Santykinis oro drėgnumas	10 % į 80 % Sandėliavimo sąlygos	
	Sandėliavimo sąlygos	Temperatūra -20 °C į 60 °C	
	Santykinis oro drėgnumas	5 % į 90 % Sandėliavimo sąlygos	
Pokrypio	Pritvirtinti (), Nuimti (O)		
Elektros laidas	Tinklo lizdo tipo		

PASTABA

- Techniniai duomenys gali būti pakeisti be jokio įspėjimo.

Ekranų režimai (Skiriamoji geba)

■ DSUB / DVI sinchronizavimas

Ekranų režimai (skiriamoji geba)	Eilučių dažnis (kHz)	Kadrų dažnis (Hz)
1 720 x 400	31,468	70
2 640 x 480	31,469	60
3 640 x 480	37,500	75
4 800 x 600	37,879	60
5 800 x 600	46,875	75
6 1024 x 768	48,363	60
7 1024 x 768	60,123	75
8 1152 x 864	67,500	75
9 1280 x 1024	63,981	60
10 1280 x 1024	79,976	75
11 1680 x 1050	65,290	60
*12 1920 x 1080	67,500	60

*Rekomenduojamas režimas

■ HDMI sinchronizavimas

Ekranų režimai (skiriamoji geba)	Eilučių dažnis (kHz)	Kadrų dažnis (Hz)
1 480P	31,50	60
2 576P	31,25	50
3 720P	37,50	50
4 720P	45,00	60
5 1080i	28,12	50
6 1080i	33,75	60
7 1080P	56,25	50
8 1080P	67,50	60

Indikatorius

Režimas	Šviesos diodo spalva
Maitinimas įjungtas	Mėlyna
Miego būseną	Mėlyna mirksi
Maitinimas išjungtas	Išjungta

Montavimo ant sienos plokštelės montavimas

Is įtaisas atitinka reikalavimus taikomus Montavimo ant sienos plokštei arba keitimo įrenginiui.

1. Padėkite monitorių ekranu į apačią ant švelnaus audinio.



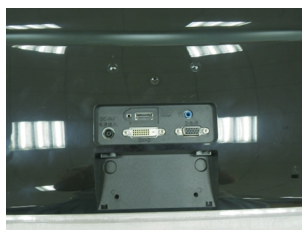
2. Jėgu jūs norite suskaldyti monitorių nuo mašinos kūno, sukite sraigta prieš laikrodžio rodyklę su moneta.



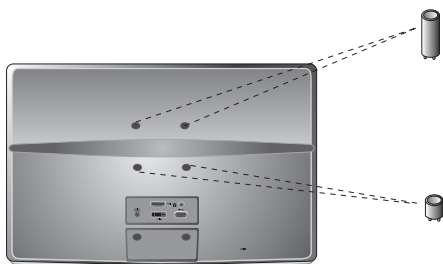
3. Ištraukdami Stand Base (stovo pagrindas), jį nuimsite.



4. Pašalinti stovo korpusą .

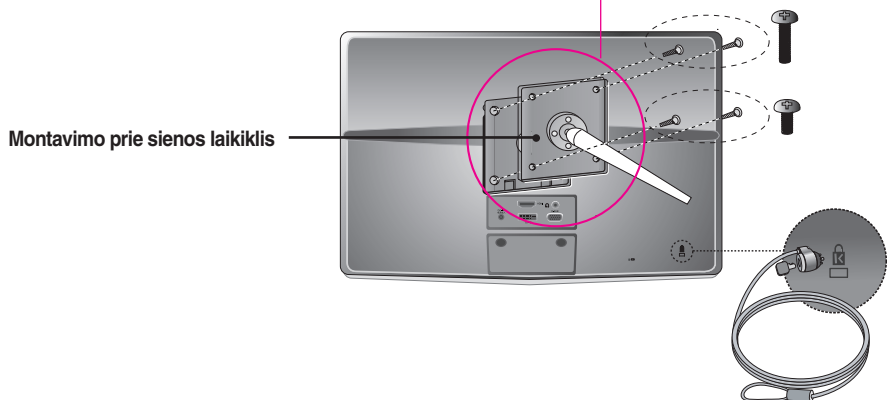


5. Montavimo ant sienos plokštelės montavimas.



Montavimo ant sienos plokštelė (Atskiras pirkiny)

Šis tipas yra pastatomas arba montuojamas ant sienos ir gali būti prijungiamas prie Daugiau detalių rasite perskaitę vadovą, kuris pateikiamas įsigijus Montavimo ant sienos plokštelę.



Kensington apsaugos plyšys

Prijunkite atskirai įsigijamą kabelį, kuris apsaugos aparatą nuo vagystės.



Prieš naudodami gaminį būtina perskaitykite Saugumo priemones.

Laikykite Naudotojo vadovą (CD) pasiekiamoje vietoje, nes jo gali prireikti ateityje.

PRIETAISO modelis ir serijos numeris yra nurodytas jo galinėje dalyje arba viename iš šonų. Užsirašykite jį, kad galėtumėte pasinaudoti, jei prireiktų pagalbos.

MODELIS _____

SERIJOS NUMERIS _____

ENERGY STAR is a set of power-saving guidelines issued by the U.S. Environmental Protection Agency(EPA).



As an ENERGY STAR Partner LGE U. S. A.,Inc. has determined that this product meets the ENERGY STAR guidelines for energy efficiency.