



LG

Life's Good

TÜRKÇE

KULLANIM KILAVUZU LCD MONİTÖR

Cihazınızı çalıştırmadan önce lütfen bu kılavuzu dikkatli olarak okuyun ve daha sonra tekrar başvurmak üzere saklayın.

LCD MONİTÖR MODELLERİ

IPS226V

IPS236V

www.lg.com

Yanlış kullanım olası elektrik çarpmasına veya yangın tehlikesine yol açabilse de bu birim kişisel güvenliğinizi sağlamak üzere düzenlenmiş ve üretilmiştir. Bu monitörde bulunan tüm önlemleri uygun olarak yürütmek için kurulumu, kullanımı ve servisi için olan aşağıdaki temel kurallara uyun.

Güvenlik

Sadece birimle birlikte verilen güç kablosunu kullanın. Satıcı tarafından verilen güç kablosu dışında farklı bir kablo kullanılıyorsa kablonun uygulanan ulusal standartlar tarafından onaylanmış olduğundan emin olun. Kablo herhangi bir şekilde bozursa kabloyu yenisiyle değiştirmek için lütfen üretici veya en yakın yetkili tamir servisi sağlayıcısıyla irtibata geçin.

Güç kaynağı kablosu ana bağlantı kesme cihazı olarak kullanılır. Kurulumdan sonra prizden kolaylıkla erişilebilir durumda olmasını sağlayın.

Monitörü sadece bu kılavuzun teknik özelliklerinde gösterilen veya ekranda listelenmiş bir güç kaynağından işletin. Evinizde ne tip bir güç kaynağı sahip olduğunuzdan emin değilseniz satıcınıza danışın.

Aşırı yüklü AC prizleri ve uzatma kabloları tehlikelidir. Aynı şekilde yıpranmış güç kabloları ve bozuk fişler de tehlikelidir. Elektrik çarpmasına veya yangın tehlikesine neden olabilir. Değiştirmek için servis teknisyeninizi çağırın.

Bu ünite; fişi AC duvar prizine takılı olduğu sürece, düğmesinden kapatsanız bile üzerinde elektrik bulundurmaya devam eder.

Monitörü Açmayın

- İçerisinde kullanıcı tarafından onarılabilecek parça bulunmamaktadır.
- Monitör KAPALI olduğunda dahi içerisinde Tehlikeli Yüksek Voltaj bulunmaktadır.
- Monitör düzgün şekilde çalışmıyorsa satıcınızla irtibata geçin.

Yeniden Paketleme

- Düzgün şekilde sağlamlaştırılmadıkça monitörü eğimli bir rafa yerleştirmeyin.
- Sadece üretici tarafından önerilen bir stand kullanın.
- Lütfen ekranı yere düşürmeyin, sarsmayın veya üzerine herhangi bir nesne/oyuncak atmayın. Aksi halde yaralanmalar meydana gelebilir, ürün bozulabilir ve ekran hasar görebilir.

Yangın veya Tehlikeleri Önlemek İçin

- Odayı uzun bir süre boş bırakacağınız zaman monitörü KAPATIN. Evden ayrılırken monitörü hiçbir zaman AÇIK bırakmayın.
- Çocukların monitör kabininin içine nesne düşürmelerine veya itmelerine engel olun. Bazı dahili parçalar yüksek voltaj içermektedir.
- Bu monitör için tasarlanmamış aksesuarları kullanmayın.
- Ekran uzun bir süre kullanılmadığında fişini prizden çekin.
- Gök gürültüsü ve şimşek çakması durumunda, oldukça tehlikeli olabileceğinden asla güç ve sinyal kablosuna dokunmayın. Elektrik çarpması meydana gelebilir.

Kurulum

Güç kablosunun üzerine hiçbir şeyin dayanmasına veya yuvarlanmasına izin vermeyin ve monitörü güç kablosunun zarar görebileceği bir yere koymayın.

Monitörü banyo küveti, banyo lavabosu, mutfak lavabosu, çamaşır leğeni, ıslak bir zemin veya yüzme havuzu yanı gibi suya yakın yerlerde kullanmayın.

İşletim sırasında oluşan ısıyı gidermek için monitörlerin kabinlerinde havalandırma delikleri bulunmaktadır. Bu delikler tıkanırsa oluşan ısı yangın tehlikesiyle sonuçlanabilecek arızalara neden olabilir. Bu nedenle ASLA:

- Monitörü yatak, kanepeler, kilim vs. gibi yerlere koyarak altındaki havalandırma deliklerini tıkamayın.
- Düzgün havalandırma sağlanmadığı sürece monitörü gömme bir alana yerleştirmeyin.
- Delikleri bez veya başka maddelerle kapatmayın.
- Monitörü radyatör veya ısı kaynağı yakınına veya üzerine yerleştirmeyin.

Aktif Matris LCD'yi kalıcı olarak çizebileceği, bozabileceği veya zarar verebileceği için Aktif Matris LCD'yi sert bir maddeyle ovmayın veya vurmayın.

Ekranın afterimage (görüntü sonrası) oluşmasına neden olabileceği için LCD ekrana uzun süre parmağınızla bastırmayın.

Bazı nokta hataları ekranda Kırmızı, Yeşil ve Mavi lekeler olarak belirebilir. Ancak bunun monitörün performansına hiçbir etkisi yoktur.

LCD monitörünüz için en iyi görüntü kalitesini elde etmek için mümkünse önerilen çözünürlüğü kullanın. Önerilen çözünürlük dışındaki bir modda kullanılırsa ekranda ölçekli veya işlenmiş görüntüler çıkabilir. Ancak bu sabit çözünürlüklü LCD panelin özelliğidir.

Uzun bir süre boyunca ekranda sabit bir görüntünün bırakılması, ekrana zarar verebilir ve görüntü sabitlemesine/kazınmasına neden olabilir. Monitörde mutlaka bir ekran koruyucusu kullanın. Bu durum, diğer üreticilerin ürünlerinde de görülmektedir ve garanti kapsamında değildir.

Metal nesnelere ekranın ön yüzünü ve yan taraflarını çizmeyin veya bu noktalara vurmayın. Aksi takdirde ekran hasar görebilir.

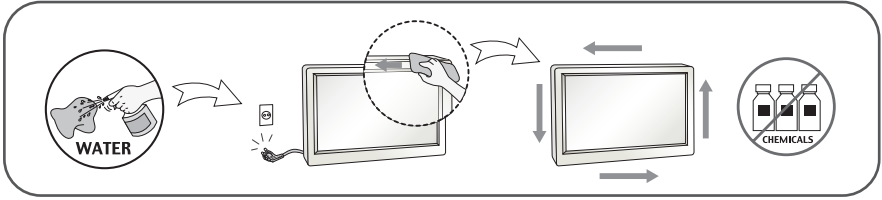
Panelin ön tarafa bakmasını sağlayın ve taşımak için ürünü her iki elinizle tutun. Ürünü düşürürseniz, hasar gören ürün elektrik çarpmasına veya yangına neden olabilir. Tamir için yetkili servis merkeziyle temasa geçin.

Ürünün yüksek sıcaklıklara ve neme maruz kalmasını önleyin.

Kullanıcı hafif ve parlak çerçeveler ile görüntüler için yüzeyler çevredeki rahatsız edici yansımaları neden olabilir çerçevesi olarak ekranın yerleştirilmesine dikkat etmelisiniz.

Temizlik

- Monitör ekranının ön yüzünü temizlemeden önce monitörün fişini prizden çıkartın.
- Hafif nemli (ıslak olmayan) bir bez kullanın. Monitörün ekranına doğrudan sprey kullanmayın. Aksi halde üzerine püskürtülen sprey elektrik çarpmasına neden olabilir.
- Ürünü temizlerken, güç kablosunun fişini prizden çekin ve çizilmeyi önlemek için yumuşak bir bezle silin. Ürünü ıslak bezle temizlemeyin veya su ya da başka sıvıları doğrudan ürün yüzeyine püskürtmeyin. Elektrik çarpması durumuyla karşılaşılabilir. (Benzen, tiner veya alkol gibi kimyasallar kullanmayın)
- Yumuşak bir beze spreyle 2 - 4 kez su püskürtün, ardından bu bezle ön çerçeveyi silin; silme sırasında bezi yalnızca tek yönde hareket ettirin. Fazla ıslaklık leke kalmasına neden olabilir.



Yeniden Paketleme

- Kartonu ve ambalaj malzemesini atmayın. Birimi içinde taşımak için idealdir. Birimi başka bir yere gönderirken orijinal malzemesiyle yeniden paketleyin.

Uygun Şekilde Atma

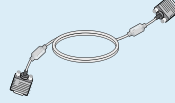
- Bu ürünü genel ev atıklarıyla birlikte atmayın.
- Bu ürün yerel idare yönetmeliklerine uygun şekilde atılmalıdır.

!!! LGE ürünlerini tercih ettiğiniz için teşekkür ederiz !!!

- Lütfen monitörünüzle birlikte aşağıdaki öğelerin verildiğinden emin olun. Herhangi bir parçanın eksik olması durumunda, satıcınızla temasa geçin.



Kullanıcı Kılavuzu / Kartları



15 pimli D-Sub Sinyal Kablosu
(Ayarlama amacıyla bu sinyal kablosu ürüne, fabrikadan çıkmadan önce takılmış olabilir.)



Güç Kablosu
(Ülkeye bağlı olarak farklılık gösterebilir)

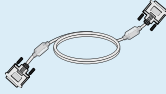


AC/ DC Adaptörü

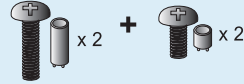
Veya



AC/ DC Adaptörü
(Ülkeye bağlı olarak farklılık gösterebilir)



DVI-D Sinyal Kablosu
(Bu özellik tüm ülkelerde geçerli değildir.)



Vidalar

NOT

- Söz konusu aksesuarlar, burada gösterilenden daha farklı olabilir.
- Ürün için standart uyumluluğu sağlamak üzere kullanıcı, demir çekirdekli korumalı (anten) arabirim kablosu (D-sub 15 pimli kablo, DVI-D kablosu) kullanmamalıdır.

Monitörün Takılması

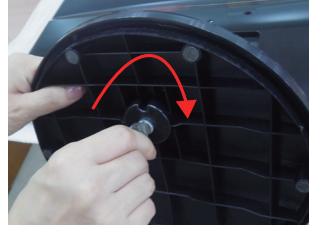
- Monitörü kurmadan önce monitör, bilgisayar sistemi ve bağlı diğer cihazların kapalı olduğundan emin olun.

Standın Takılması veya Çıkarılması

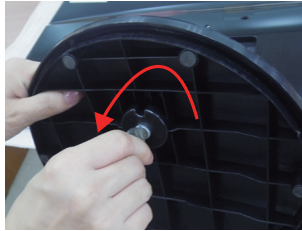
1. Monitörü yumuşak bir örtünün üzerine ön yüzü aşağı bakacak şekilde yerleştirin.



2. Duruş tabanı alt kısmına bir jeton kullanarak vidalayı ve vidayı sıkıştırma yönüne doğru çevirerek sıkıştırın.



3. Taktıktan sonra monitörü dikkatli bir şekilde kaldırın ve yüzü size bakacak şekilde çevirin.
4. Monitörün duruş tabanını parçalamak için vidaları ters yöne doğru çevirerek parçalamayı gerçekleştirebilirsiniz.



Önemli

- Bu resim genel bağlantı modelini göstermektedir. Monitörünüz resimde gösterilen maddelerden farklı olabilir.
- Ürünü sadece stand altlığını tutarak ters şekilde taşımayın. Ürün düşebilir ve zarar görebilir veya ayağınızı yaralayabilir.

Monitörün Takılması

- Monitörü kurmadan önce monitör, bilgisayar sistemi ve bağlı diğer cihazların kapalı olduğundan emin olun.

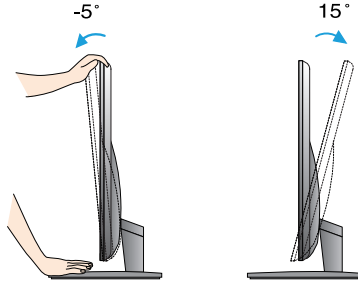
Monitörünüzün konumlandırılması

Kurulumdan sonra açığı aşağıda gösterildiği gibi ayarlayın.

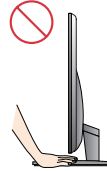
* Duruş tabanı var

Maksimum konfor için panelin konumunu farklı yollarla ayarlayın.

- Eğim Aralığı: -5° den 15° ye



- Monitörün açısını ayarlarken ekrana dokunmayın veya bastırmayın.
- Monitörün açısını ayarlarken parmağınızı veya parmaklarınızı monitörün tepesi ve stand gövdesi arasına koymayın. Parmağınızı veya parmaklarınızı incitebilirsiniz.

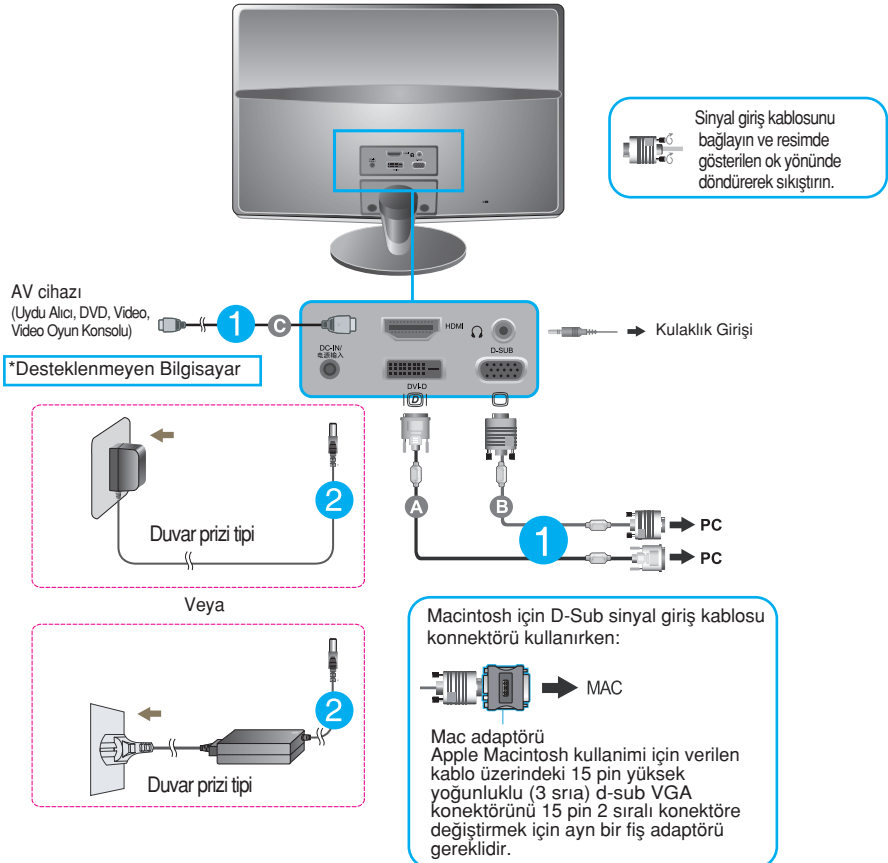


ERGONOMİK

- Ergonomik ve rahat izleme konumu için ileri eğim açısının 5 dereceyi aşmaması tavsiye edilir.

Bilgisayar ile bağlantı

1. Monitörü kurmadan önce monitöre, bilgisayar sistemine ve bağlı olan diğer cihazlara gelen gücün kapalı olduğundan emin olun.
2. Sırasıyla sinyal giriş kablosunu ① ve güç kablosunu ② bağlayın, ardından sinyal kablosunun vidasını sıkın.
 - A DVI-D (Dijital sinyal) Kablosunu bağlayın
 - B D-sub (Analog sinyal) Kablosunu bağlayın
 - C HDMI Kablosunu bağlayın

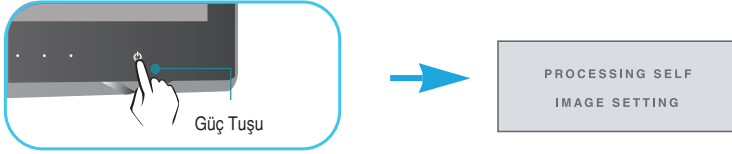


NOT

- Bu, arkadan görünümünün basitleştirilmiş bir resmidir.
- Bu arkadan görünüm genel bir modeli gösterir; sizin ekranınız gösterilenden farklı olabilir.

Bilgisayar ile bağlantı

3. Gücü açmak için ön paneldeki power (güç) düğmesine basın. Monitöre güç geldiğinde, 'Self Image Setting Function' (Görüntü Ayarlama İşlevi) özelliği otomatik olarak çalışır. (Yalnızca Analog Modu)

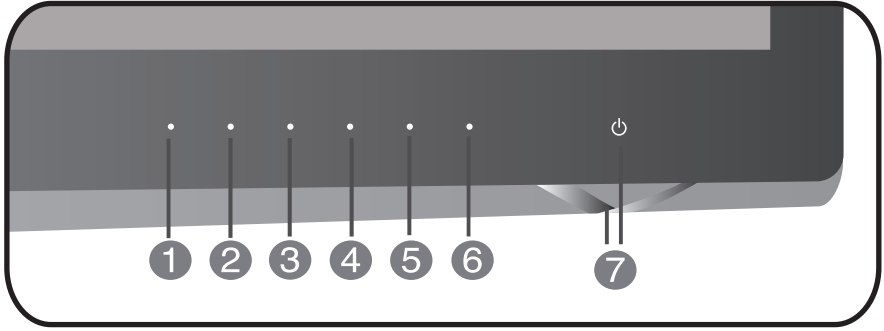


NOT

'Self Image Setting Function' (Otomatik Görüntü Ayarı İşlevi) ? Bu işlev kullanıcıya en uygun ekran ayarlarını sağlar. Kullanıcı monitörü ilk kez taktığında bu işlev ekranı en uygun ayrı giriş sinyalleri ayarlarına otomatik olarak getirir.

'AUTO' (OTO) Fonksiyonu? Cihazı kullanırken veya ekran çözünürlüğünü değiştirdikten sonra bulanık ekran, bulanık harfler, erkanda titreme veya kaymış ekran gibi problemlerle karşılaşırsanız çözünürlüğü düzeltmek için 'AUTO' (OTO) işlev tuşuna basın.

Ön Panel Kontrolleri



1 MENU (Menü) Tuşu



OSD LOCKED/UNLOCKED
(OSD Kilitlendi/OSD Kilidi Açıldı)

Bu işlev mevcut kontrol ayarlarını kilitlemenizi sağlar. Böylece bu ayarlar kazayla değiştirilmezler. Birkaç saniye boyunca MENU (Menü) tuşuna basılı tutun. "OSD LOCKED" (OSD Kilitlendi) mesajı çikmalır.

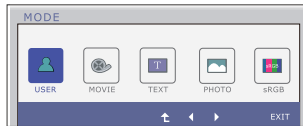
Birkaç saniye boyunca MENU (Menü) tuşuna basılı tuttuğunuzda OSD kontrollerinin kilidini açabilirsiniz. "OSD UNLOCKED" (OSD Kilidi Açıldı) mesajı çikmalır.

2 SMART+ Tuşu

ORIGINAL RATIO, DUAL WEB, CINEMA MODE öğelerine girmek için bu düğmeyi kullanın. Daha fazla bilgi için sayfa 19~20'ya başvurun.

3 MODE Tuşu

Daha fazla bilgi için sayfa 21~22'ya başvurun.



4

AUTO
(Otomatik)
Tuşu



AUTO IMAGE ADJUSTMENT

(Otomatik Görüntü Ayarı)
Ekran ayarlarınızı yaparken On Screen Display'e (OSD) (Ekran Görüntüsü) girmeden önce her zaman AUTO (Otomatik) tuşuna basın. (Yalnızca Analog Modu)
Böylece ekran görüntünüz mevcut ekran çözünürlüğü boyutu (ekran modu) için otomatik olarak ideal şekilde ayarlanacaktır.

En iyi ekran modu

IPS226V/IPS236V : 1920 x 1080

5

INPUT Tuşu
(Kaynak
Kısayol Tuşu)

Bu düğmeyi kullanarak giriş kaynağını seçin.

İkkiden fazla sinyal bağlantısı girildiğinde, istediğiniz sinyali seçerek girebilirsiniz (D-SUB/DVI/HDMI). Sadece bir sinyal i bağlıyken, otomatik olarak seçilir. Varsayılan ayarları D-Sub.

6

EXIT Tuşu

Çıkış OSD .

7

Power (Güç) Tuşu
ve Güç
Göstergesi

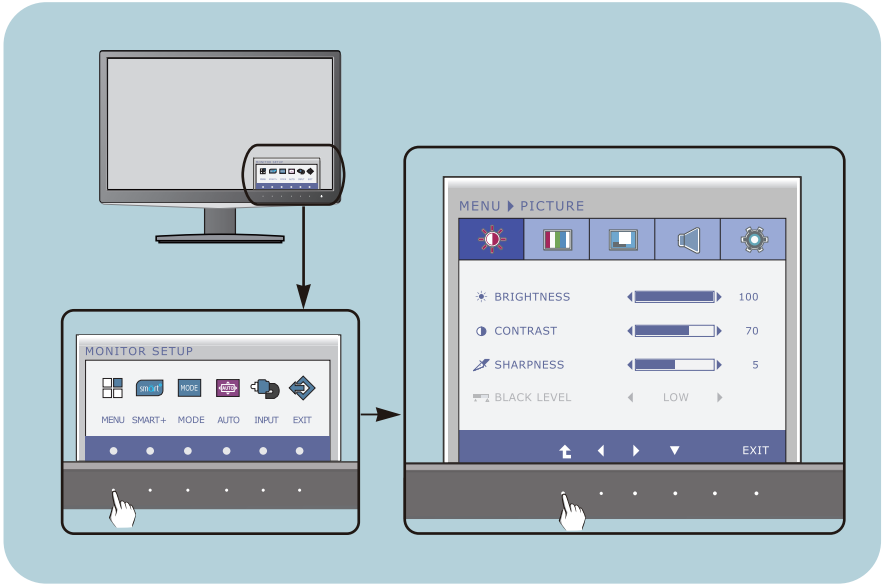
Monitörü açmak veya kapatmak için bu tuşu kullanın.

Eğer görüntü düzgün olarak çalışıyorsa güç göstergesi mavi renkte kalacaktır (Açık Mod). Eğer görüntü Uyku Modundaysa (Enerji Tasarrufu), güç göstergesi mavi renkte yanıp söner.

Ekran Ayarı

On Screen Display (OSD) (Ekran Görüntüsü) Kontrolü sistemiyle görüntü boyutu, konum ve ekran parametrelerinin ayarlanması hızlı ve kolaydır. Size kontrollerin kullanımını göstermek için aşağıda kısa bir örnek verilmektedir. Aşağıdaki bölüm OSD'yi kullanarak yapabileceğiniz mevcut ayarlar ve seçimlerin özeti.

On Screen Display'de (Ekran Görüntüsü) ayar yapmak için aşağıdaki adımları izleyin:



- 1 Herhangi bir Tuşu basarak, OSD ana menüsünü gösterme.
- 2 Belirli olan Tuşu basarak, görevini seçme.
- 3 Görüntüyü istenen seviyeye ayarlamak için ◀ veya ▶ Tuşlarını kullanın. Diğer alt menü maddelerini seçmek için ⬆ Tuşuna basın.
- 4 EXIT Tuşu basarak, OSD den çıkış.

Ekran Görüntüsü Seçimi ve Ayarı

Aşağıdaki tablo tüm On Screen Display (Ekran Görüntüsü) kontrol, ayarlama ve ayar menülerini gösterir.

DSUB : D-SUB(Analog sinyal) girdisi

DVI-D : DVI-D(Dijital sinyal) girdisi

HDMI : HDMI girdisi

Ana menü	Alt menü	Desteklenen sinyaller	Tanım
PICTURE	BRIGHTNESS CONTRAST SHARPNESS	DSUB DVI-D HDMI	Standart görüntü ayarları.
	BLACK LEVEL	HDMI	
COLOR	COLOR TEMP (PRESET) (USER) WARM SIX COLOR MEDIUM (RED/GREEN/ COOL BLUE/CYAN/ MAGENTA/ YELLOW) HUE SATURATION RED GREEN BLUE	DSUB DVI-D HDMI	Renk sıcaklığı ayarları.
	GAMMA COLOR RESET		
DISPLAY	HORIZONTAL VERTICAL	DSUB	Ekran konumunu ayarlamak içindir.
	CLOCK PHASE	DSUB	Ekranın berraklığını, dengesini ve keskinliğini düzeltmek içindir
	OVERSCAN	HDMI	
VOLUME		HDMI	Ses ayarlamak
OTHERS	LANGUAGE POWER INDICATOR	DSUB DVI-D HDMI	Ekran durumunu kullanıcının işletim ortamına ayarlamak içindir
	WHITE BALANCE	DSUB	
	FACTORY RESET	DSUB DVI-D HDMI	

Ekran Görüntüsü Seçimi ve Ayarı

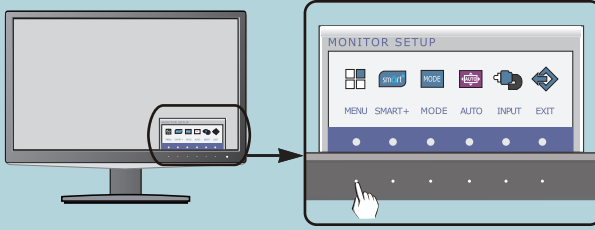
Ana menü	Alt menü	Desteklenen sinyaller	Tanım
SMART+	ORIGINAL RATIO	DSUB DVI-D HDMI	Görüntü boyutunu ayarlamak için kullanılır
	DUAL WEB CINEMA MODE	DSUB DVI-D	
MODE	USER	DSUB DVI-D HDMI	Bu mod, kullanıcının her bir unsuru ayarlaması için kullanılır. Ana Menü'nün renk modunu ayarlar.
	MOVIE		Video seyretmek için ekranı en uygun görüntüleme moduna ayarlar.
	TEXT		Metin çalışmaları için ekranı en uygun görüntüleme moduna ayarlar.
	PHOTO		Fotoğrafları görüntülemek için ekranı en uygun görüntüleme moduna ayarlar.
	sRGB		Standart sRGB için ekranı en uygun görüntüleme moduna ayarlar.

NOT

- Simgelerin sırası modele (12 ~ 22) bağlı olarak değişebilir.

Ekran Görüntüsü Seçimi ve Ayarı

- ■ ■ OSD sistemini kullanarak bir maddenin seçilmesi ve ayarlanması prosedürü gösterildi. Menüde gösterilen tüm maddelerin simgeleri, simge adları ve simge tanımları aşağıda listelenmektedir.



MENU (Menü) tuşuna bastığınızda OSD ana menüsü çıkar.

Menü Adı

Simgeler

Alt menüler

Tuş İpucu

- EXIT : Çıkış
- ◀▶ : Ayar (Azaltma/ Arttırma)
- ▼ : Başka bir alt menü seçer.
- ▲ : Alt menüyü seçmek için yeniden başlatın

NOT

- Monitördeki OSD (On Screen Display) (Ekran Görüntüsü) menüsü dilleri kılavuzdan farklı olabilir.



PICTURE (Resim)



BRIGHTNESS Ekranın parlaklığını ayarlamak içindir.
(Parlaklık)

CONTRAST Ekranın kontrastını ayarlamak içindir.
(Kontrast)

SHARPNESS Ekranın netliğini ayarlamak içindir.
(Faz)

BLACK LEVEL
(SİYAH SEVİYESİ)

Ofset seviyesini ayarlayabilirsiniz. 'HIGH' (Yüksek) seçeneğini belirlerseniz ekran parlak hale gelir, 'LOW' (Düşük) ayar değeriyle de ekranı koyulaştırabilirsiniz. (yalnızca HDMI girişi için)

- Exit: Çıkış
- ◀ : Azaltır
- ▶ : Arttırır
- ▼ : Başka bir alt menü seçer.
- ▲ : Alt menüyü seçmek için yeniden başlatın

* Offset? Video sinyali ölçütü olarak, monitörün gösterebildiği en koyu ekran kullanılır.

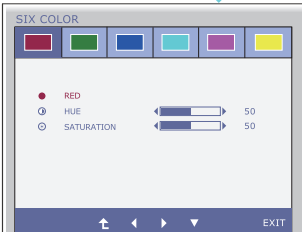
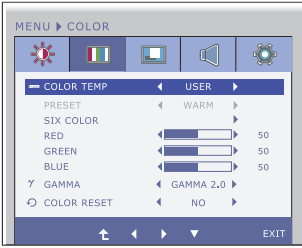


COLOR (Renk)

PRESET (ÖNTANIMLI) Modu



USER (KULLANICI) Modu



- Exit: Çıkış
- ◀: Azaltır
- ▶: Arttırır
- ▼: Başka bir alt menü seçer.
- ▲: Alt menüyü seçmek için yeniden başlatır

COLOR
TEMP (RENK
SICAKLIĞI)

Ekran rengini ayarlamak için PRESET (ÖNTANIMLI) veya USER (KULLANICI) seçeneğini belirleyin.

PRESET
(ÖNTANIMLI)

Öntanımlı renk sıcaklığı değerini seçin.

- WARM: Ekran için sıcak renk olarak ayarlayın.
- MEDIUM: Ekran için orta renk olarak ayarlayın.
- COOL: Ekran için soğuk renk olarak ayarlayın.

USER
(KULLANICI)

SIX COLOR (ALTI RENK)
Kullanıcının renk gereksinimlerini karşılamak üzere, altı renk (RED/GR EEN/BLUE/CYAN/MAGENTA/YELLO W) için ton ve doygunluk değerlerini ayarlar ve saklar.

HUE (TON)

Ekran tonunu ayarlar.

SATURATION (DOYGUNLUK)

Ekrandaki renk keskinliğini ayarlar.

Daha düşük değerler, renk keskinliğini azaltır ve renkleri açar, öte yandan daha yüksek değerler renk keskinliğini daha güçlü yaparak renklerin daha koyu görüntülenmesini sağlar.

RED (Kırmızı)

Kendi kırmızı renk seviyenizi ayarlar.

GREEN (Yeşil)

Kendi yeşil renk seviyenizi ayarlar.

BLUE (Mavi)

Kendi mavi renk seviyenizi ayarlar.

GAMMA
(Gama)

İstediğiniz gama değerini ayarlayın. :
1,8/2,0/2,2/2,4/2,6

Monitörde, yüksek gama değerleri daha beyazımsı, düşük gama değerleri de siyahımsı görüntüler verir.

COLOR
RESET (RENK
SIFIRLAMA)

Mevcut giriş aygıtı için renk ayarlarını fabrika çıkışı ayarlarına getirir.

Ana menü

Alt menü

Tanım



DISPLAY



HORIZONTAL
(Yatay)

Görüntüyü sola ve sağa doğru hareket ettirmek içindir.

VERTICAL
(Dikey)

Görüntüyü yukarı ve aşağı doğru hareket ettirmek içindir.

CLOCK
(İzleme)

Ekranın arka planında görünen dikey çubukları veya çizgileri azaltmak içindir. Aynı zamanda yatay ekran boyutu da değişecektir.

■ Exit: Çıkış

■ ◀ : Azaltır

■ ▶ : Arttırır

■ ▼ : Başka bir alt menü seçer.

■ ▲ : Alt menüyü seçmek için yeniden başlatın

PHASE
(Saat)

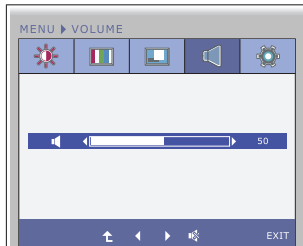
Ekranın odak ayarını yapmak içindir. Bu madde yatay paraziti gidermenizi ve karakterlerin görüntüsünü netleştirmenizi veya keskinleştirmenizi sağlar.

OVERSCAN
(ÜSTTEN TARAMA)

HDMI girişinde DTV zamanlaması için çıkış görüntüsü aralığını seçmek için. (yalnızca HDMI Girişi için)
AV cihazına bağlanırken tarayıcı çalıştırılmak tavsiye edilir.



VOLUME



VOLUME

Mikrofonlu kulaklık /normal kulaklık seslerini ayarlamak. (yalnız HDMI'ye uygundur)

■ Exit: Çıkış

■ ◀ : Azaltır

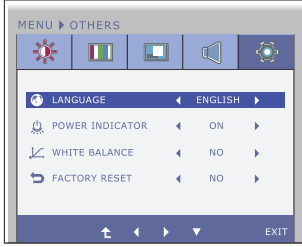
■ ▶ : Arttırır

■ 🔇 : Sessiz

■ ▲ : Alt menüyü seçmek için yeniden başlatın



OTHERS



LANGUAGE
(Dil)

Kontrol adlarının görüntülediği dili seçmek içindir.

POWER
INDICATOR
(Güç
Göstergesi)

Monitörün ön tarafındaki güç göstergesini ON (Açık) veya OFF (Kapalı) olarak ayarlamak için bu işlevi kullanın. OFF (Kapalı) olarak ayarlarsanız kapatılacaktır. ON (Açık) olarak ayarladığınızda güç göstergesi otomatik olarak açılacaktır.

- Exit: Çıkış
- ◀ : Azaltır
- ▶ : Arttırır
- ▼ : Başka bir alt menü seçer.
- ⬆ : Alt menüyü seçmek için yeniden başlatın

WHITE
BALANCE
(Beyaz
Dengesi)

Video kartı çıkışı gerekli teknik özelliklerden farklıysa renk seviyesi video sinyali bozulmasına bağlı olarak bozulacaktır. En iyi görüntüyü elde etmek için bu işlev kullanılarak sinyal seviyesi video kartının standart çıkış seviyesine uyması için ayarlanır. Ekranda siyah ve beyaz renkler bulunduğu bu işlevi etkinleştirin.

FACTORY
RESET
(Fabrika
Ayarlarına
Sıfırlama)

"LANGUAGE" (Dil) dışında varsayılan tüm fabrika ayarlarını geri yükler.

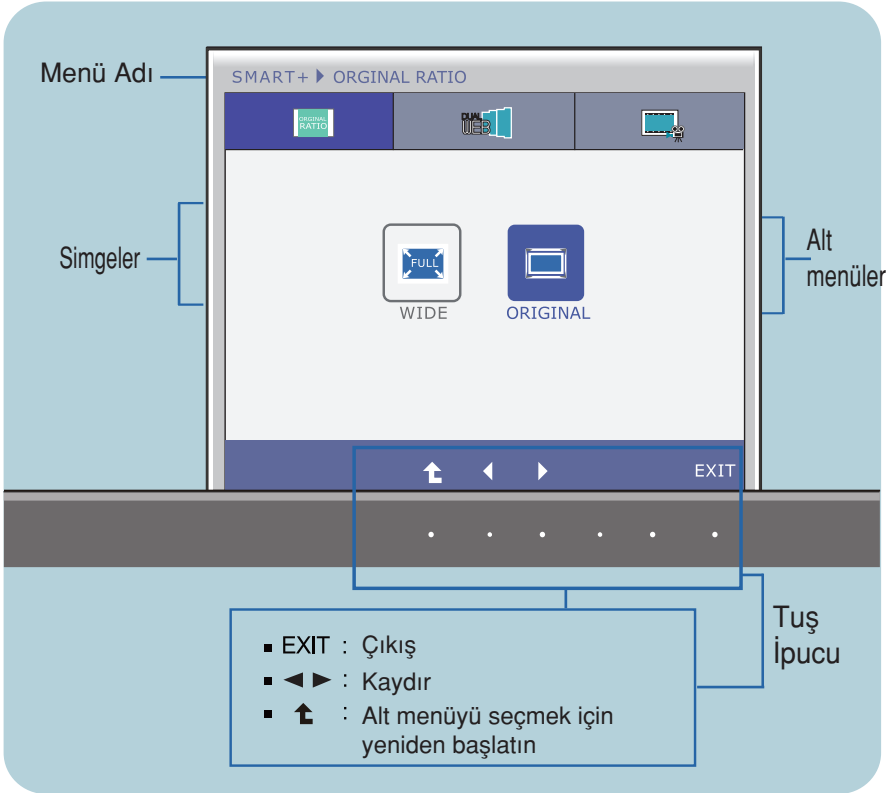
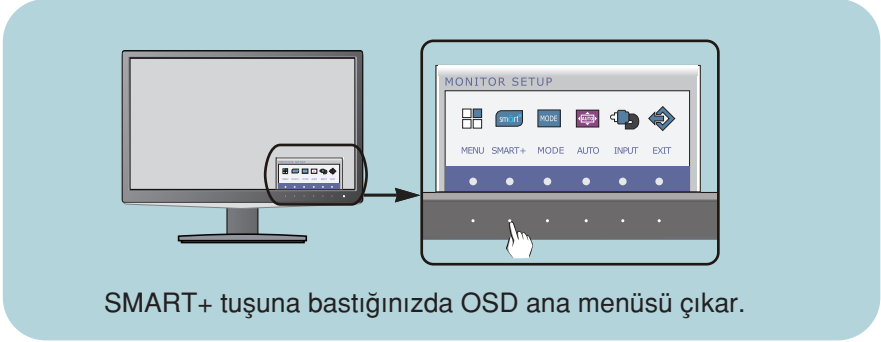
Hemen sıfırlamak için ◀ ▶ düğmesine dokununuz.

NOT

- Bu, ekran görüntüsünü iyileştirmezse, varsayılan fabrika ayarlarını geri yükleyin. Gerekirse, WHITE BALANCE (BEYAZ DENGESİ) işlevini yeniden çalıştırın. Bu işlev, yalnızca giriş sinyali bir analog sinyal olduğunda etkinleştirilir.

Ekran Görüntüsü Seçimi ve Ayarı

- OSD sistemini kullanarak bir maddenin seçilmesi ve ayarlanması prosedürü gösterildi. Menüde gösterilen tüm maddelerin simgeleri, simge adları ve simge tanımları aşağıda listelenmektedir.

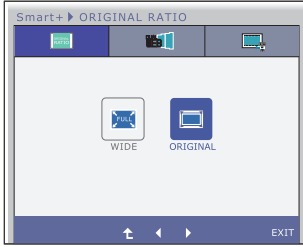


NOT

- Monitördeki OSD (On Screen Display) (Ekran Görüntüsü) menüsü dilleri kılavuzdan farklı olabilir.



SMART+



ORIGINAL RATIO

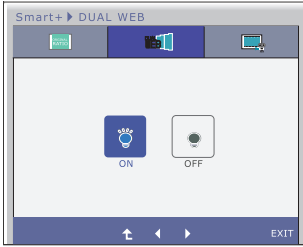
Bu ayar, video sinyali girişinden bağımsız olarak geniş açıda görüntüler.

* Bu işlevi yalnızca giriş oranı görüntüleme oranının (16:9) altında bulunurken kullanılır.

* Bu fonksyonlarını kullanmadan önce, lütfen Eays Set Package programını yükleyiniz.

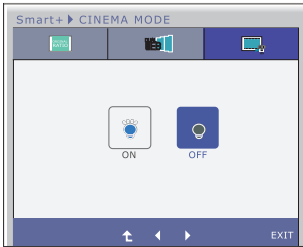


SMART+



DUAL WEB

- Yardım verimi yarisında kullanıcı geçerli bir biçimde Web siteleri görebilir..
- Ekrandaki pencereleri hareket ettirmesine yardım eder.
- Kullanıcının pencerelerdeki ayrıntı oranını kontrol etmesine yardım eder.



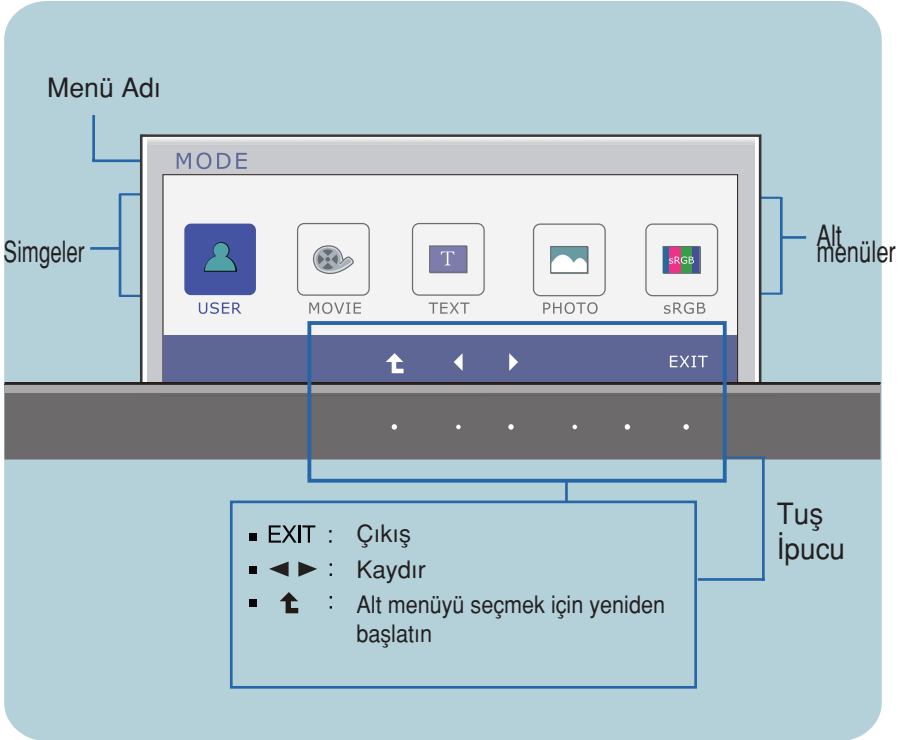
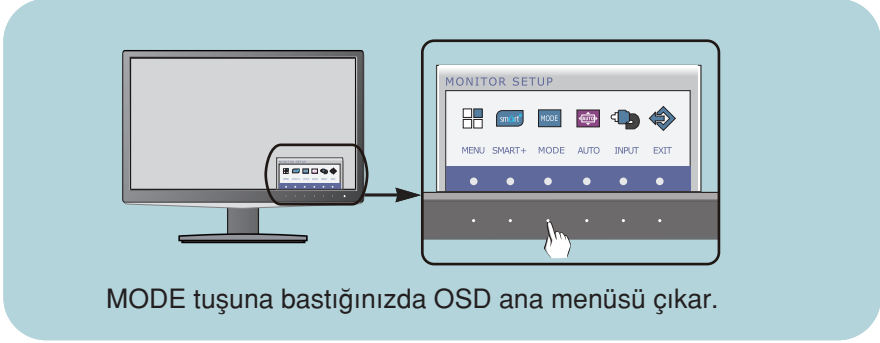
CINEMA MODE

- Web sitesinin arka parlaklığını göze uygun bir biçime getirir.

- **Exit** : Çıkış
- **◀ ▶** : Kaydır
- **⬆** : Alt menüyü seçmek için yeniden başlatın

Ekran Görüntüsü Seçimi ve Ayarı

- OSD sistemini kullanarak bir maddenin seçilmesi ve ayarlanması prosedürü gösterildi. Menüde gösterilen tüm maddelerin simgeleri, simge adları ve simge tanımları aşağıda listelenmektedir.



NOT

- Monitördeki OSD (On Screen Display) (Ekran Görüntüsü) menüsü dilleri kılavuzdan farklı olabilir.

Ekran Görüntüsü Seçimi ve Ayarı

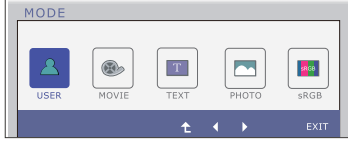
Ana menü

Alt menü

Tanım

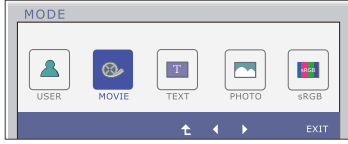


MODE



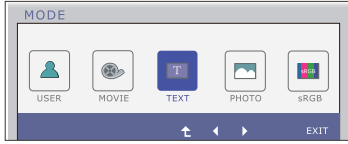
USER

Bu mod, kullanıcının her bir unsuru ayarlaması için kullanılır. Ana Menü'nün renk modunu ayarlar.



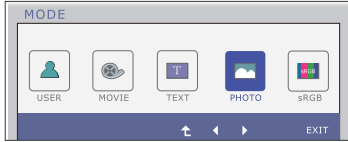
MOVIE

Video seyretmek için ekranı en uygun görüntüleme moduna ayarlar.



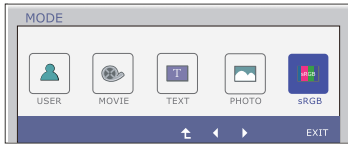
TEXT

Metin çalışmaları için ekranı en uygun görüntüleme moduna ayarlar.



PHOTO

Fotoğrafları görüntülemek için ekranı en uygun görüntüleme moduna ayarlar.



sRGB

Standart sRGB için ekranı en uygun görüntüleme moduna ayarlar.

- Exit : Çıkış
- ◀ ▶ : Kaydır
- ⬆ : Alt menüyü seçmek için yeniden başlatın

Servis çağırılmadan önce aşağıdakileri kontrol edin.

Görüntü yok	
<ul style="list-style-type: none">❖ Monitörün güç kablosu takılı mı?❖ Güç göstergesinin ışığı yanıyor mu?❖ Güç göstergesi kırışıyor mu?❖ Ekranda “OUT OF RANGE” (Alan Dışı) mesajı görüyor musunuz?❖ Ekranda “CHECK SIGNAL CABLE” (Sinyal Kablosunu Kontrol Edin) mesajını görüyor musunuz?	<ul style="list-style-type: none">• Güç kablosunun prize düzgün şekilde takılıp takılmadığına bakın ve kontrol edin.• Power (Güç) tuşuna basın.• Monitör güç tasarrufu modundaydıysa ekranı geri getirmek için mouse’u hareket ettirmeyi veya klavyedeki herhangi bir tuşa basmayı deneyin.• Bilgisayarı açmayı deneyin.• Bilgisayardan (video kartı) gelen sinyal monitörün yatay veya dikey frekans sınırının dışındaysa bu mesaj çıkar. Bu kılavuzun “Teknik Özellikler” bölümüne bakın ve monitörünüzü yeniden yapılandırın.• Bilgisayarınız ve monitörünüz arasındaki kablo takılı olmadığında bu mesaj çıkar. Sinyal kablosunu kontrol edin ve yeniden deneyin.

Ekranda “OSD LOCKED” (OSD Kilitlendi) mesajı görüyor musunuz?	
<ul style="list-style-type: none">❖ MENU (Menü) tuşuna bastığınızda ekranda “OSD LOCKED” (OSD Kilitlendi) mesajını görüyor musunuz?	<ul style="list-style-type: none">• Mevcut kontrol ayarlarının kazayla değiştirilmemesi için bu ayarları emniyet altına alabilirsiniz. Birkaç saniye boyunca MENU (Menü) tuşuna bastığınızda OSD kontrollerinin kilidini açabilirsiniz: “OSD UNLOCKED” (OSD Kilidi Açıldı) mesajı çıkacaktır.

Monitör görüntüsü hatalı

- | | |
|--|--|
| <ul style="list-style-type: none">✿ Monitör Konumu hatalı.
✿ Ekranın arka planında dikey çubuklar veya çizgiler görünüyor.
✿ Görüntüde veya karakterlerde çıkan yatay parazit net olarak tanımlanamıyor. | <ul style="list-style-type: none">• Monitör görüntünüzü ideal ayara otomatik olarak ayarlamak için AUTO (Otomatik) tuşuna basın. Sonuçlardan memnun değilseniz on screen display'deki (ekran görüntüsü) H position and V position (Yatay konum ve Dikey konum) simgesini kullanarak görüntünün konumunu ayarlayın.
• Monitör görüntünüzü ideal ayara otomatik olarak ayarlamak için AUTO (Otomatik) tuşuna basın. Sonuçlardan memnun değilseniz on screen display'deki (ekran görüntüsü) CLOCK (Saat) simgesini kullanarak dikey çubukları veya çizgileri azaltın.
• Monitör görüntünüzü ideal ayara otomatik olarak ayarlamak için AUTO (Otomatik) tuşuna basın. Sonuçlardan memnun değilseniz on screen display'deki (ekran görüntüsü) PHASE (Faz) simgesini kullanarak yatay çubukları azaltın.• Control Panel (Kontrol Paneli) --> Display (Ekran)--> Settings'i (Ayarlar) kontrol edin ve monitörü önerilen çözünürlüğe ayarlayın veya monitör görüntüsünü ideal ayara getirin. Renk ayarını 24 bitten daha yüksek bir değere (gerçek renk) ayarlayın. |
|--|--|

Önemli

- Control Panel (Kontrol Paneli) --> Display (Ekran) --> Settings'i (Ayarlar) kontrol edin ve frekans veya çözünürlüğün değiştirilip değiştirilmediğine bakın. Değiştirilmişse sadece video kartını önerilen çözünürlüğe getirin.

- Önerilen çözünürlük (en uygun çözünürlük) değeri seçilmediğinde, harfler bulanık görünebilir, ekran kararabilir, görüntü kırılabilir veya meyilli gösterilebilir. Önerilen çözünürlük değerinin seçildiğinden emin olun.

- Ayarlama yöntemi bilgisayara, işletim sistemine göre farklılık gösterebilir ve yukarıda bahsedilen çözünürlük video kartı tarafından desteklenmeyebilir. Bu durumda, lütfen bilgisayar veya video kartı üreticinize sorun.

Monitör görüntüsü hatalı

❁ Ekran rengi mono veya anormal.

- Sinyal kablosunun düzgün şekilde takılıp takılmadığını kontrol edin ve gerekirse sıkılaştırmak için bir tornavida kullanın.
- Video kartının yuvaya düzgün şekilde yerleştirildiğinden emin olun.
- **Control Panel (Kontrol Paneli) – Settings’de (Ayarlar)** renk ayarını 24 bittenden daha yüksek bir değere (gerçek renk) ayarlayın.

❁ Ekran titriyor.

- Ekranın interlace (örüntüleme) moda ayarlı olup olmadığını kontrol edin ve bu moda ayarlıysa önerilen çözünürlüğe değiştirin.

“Unrecognized monitor, Plug&Play (VESA DDC) monitor found)” (Tanınmayan monitör, Tak&Çalıştır (VESA DDC) monitörü bulundu) mesajını görüyor musunuz?

❁ Monitör sürücüsünü yüklediniz mi?

- Monitörünüzle birlikte gelen monitör sürücüsü CD’sinden (veya disket) monitör sürücüsünü yüklediğinizden emin olun. Veya <http://www.lg.com> web sitemizden sürücüyü indirebilirsiniz.
- Video kartının Plug&Play (Tak&Kullan) işlevini desteklediğinden emin olun.

Ses işlevi çalışmıyor

❁ Görüntü var, ses yok.

- Ses seviyesi ayar değerinin "0" olup olmadığını kontrol edin.
- Sesin kapalı olup olmadığını kontrol edin.
- HDMI kablonun düzgün takılıp takılmadığını kontrol edin.
- Kulaklık kablosunun düzgün takılıp takılmadığını kontrol edin.
- Ses biçimini kontrol edin. Sıkıştırılmış ses biçimi desteklenmez.

Monitör	54,6 cm (21,5 inç) Düz Panel Aktif matris – TFT LCD parlama Yansıma Önleme kaplaması Diyagonal görünürlük boyutu: 54,6 cm 0,248 x 0,248 mm (Piksel aralık)		
Senkronize Giriş	Yatay Frekans Dikey Frekans Giriş Biçimi	30 kHz' den 83 kHz' ye (Otomatik) Analog,Dijital: 56 Hz' den 75 Hz' ye (Otomatik) HDMI: 56 Hz' den 61 Hz' ye (Otomatik) Ayrı Eşitleme Dijital	
Video Girişi	Sinyal Girişi Giriş Biçimi	15 pin D-Sub konektör DVI-D konektörü, 19 pin HDMI konektör Analog (0,7 Vp-p/ 75 ohm), Dijital, HDMI	
Çözünürlük	Maksimum Önerilen	60 Hz'de VESA 1920 x 1080 60 Hz'de VESA 1920 x 1080	
Tak&Çalıştır	DDC 2B (Analog,Dijital, HDMI)		
Güç Tüketimi	Açık Mod Uyku Mod Kapalı Mod	:	35 W (tipik) ≤ 0,5 W ≤ 0,5 W
Boyutlar & Ağırlık	Genişlik Yükseklik Derinlik	Stand İle Birlikte 51,48 cm(20,27 inç) 40,30 cm(15,87 inç) 23,00 cm(9,06 inç)	Stand Olmadan 51,48 cm(20,27 inç) 33,22 cm(13,08 inç) 4,04 cm(1,59 inç)
	Ağırlık (ambalaj hariç)	3,4 kg (7,50 lb)	
Aralığı	Eğim : -5° den 15° ye		
Güç Girişi	19 V \equiv 2,0 A		
AC/ DC Adaptörü	Cins PA-1650-68, LITEON TECHNOLOGY CORP üretti veya Cins EADP-40LB B, Delta Electronics,İnc üretti		
Çevresel Koşullar	İşletim Koşulları Isı Nem	10 ° den 35 ° ye arasında % 10' den % 80' ye arasında yoğunlaşmadan	
	Depolama Koşulları Isı Nem	-20 ° den 60 ° ye arasında % 5' den % 90' ye arasında yoğunlaşmadan	
Stand Altlığı	Takılı (), Sökük (O)		
Güç kablosu	Duvar prizi tipi		

NOT

- Bu belgedeki bilgiler bildiri olmadan değişmeye tabidir.

Monitör	58,4 cm (23,0 inç) Düz Panel Aktif matris – TFT LCD parlama Yansıma Önleme kaplaması Diyagonal görünürlük boyutu: 58,4 cm 0,265 x 0,265 mm (Piksel aralık)		
Senkronize Giriş	Yatay Frekans Dikey Frekans Giriş Biçimi	30 kHz' den 83 kHz' ye (Otomatik) Analog,Dijital: 56 Hz' den 75 Hz' ye (Otomatik) HDMI: 56 Hz' den 61 Hz' ye (Otomatik) Ayrı Eşitleme Dijital	
Video Girişi	Sinyal Girişi Giriş Biçimi	15 pin D-Sub konektör DVI-D konektörü, 19 pin HDMI konektör Analog (0,7 Vp-p/ 75 ohm), Dijital, HDMI	
Çözünürlük	Maksimum Önerilen	60 Hz'de VESA 1920 x 1080 60 Hz'de VESA 1920 x 1080	
Tak&Çalıştır	DDC 2B (Analog,Dijital, HDMI)		
Güç Tüketimi	Açık Mod Uyku Mod Kapalı Mod	:	36 W (tipik) ≤ 0,5 W ≤ 0,5 W
Boyutlar & Ağırlık	Genişlik Yükseklik Derinlik	Stand İle Birlikte 54,87 cm (21,60 inç) 42,19 cm (16,61 inç) 23,00 cm (9,06 inç)	Stand Olmadan 54,87 cm (21,60 inç) 35,04 cm (13,80 inç) 3,90 cm(1,54 inç)
	Ağırlık (ambalaj hariç)	3,9 kg (8,77 lb)	
Aralığı	Eğim : -5° den 15° ye		
Güç Girişi	19 V $\overline{\text{---}}$ 2,0 A		
AC/ DC Adaptörü	Cins PA-1650-68, LITEON TECHNOLOGY CORP üretti veya Cins EADP-40LB B, Delta Electronics,Inc üretti		
Çevresel Koşullar	İşletim Koşulları Isı Nem Depolama Koşulları Isı Nem	10 ° den 35 ° ye arasında % 10' den % 80' ye arasında yoğunlaşmadan -20 ° den 60 ° ye arasında % 5' den % 90' ye arasında yoğunlaşmadan	
Stand Altlığı	Takılı (), Sökük (O)		
Güç kablosu	Duvar prizi tipi		

NOT

- Bu belgedeki bilgiler bildiri olmadan değişmeye tabidir.

Ön Ayar Modları (Çözünürlük)

■ DSUB/DVI Zamanlaması

Monitör	Modları (Çözünürlük)	Yatay Frekans (kHz)	Dikey Frekans (Hz)
1	720 x 400	31,468	70
2	640 x 480	31,469	60
3	640 x 480	37,500	75
4	800 x 600	37,879	60
5	800 x 600	46,875	75
6	1024 x 768	48,363	60
7	1024 x 768	60,123	75
8	1152 x 864	67,500	75
9	1280 x 1024	63,981	60
10	1280 x 1024	79,976	75
11	1680 x 1050	65,290	60
*12	1920 x 1080	67,500	60

* Önerilen Mod

■ HDMI Zamanlaması

Monitör	Modları (Çözünürlük)	Yatay Frekans (kHz)	Dikey Frekans (Hz)
1	480P	31,50	60
2	576P	31,25	50
3	720P	37,50	50
4	720P	45,00	60
5	1080i	28,12	50
6	1080i	33,75	60
7	1080P	56,25	50
8	1080P	67,50	60

Gösterge

MOD	LED Rengi
Açık Mod	Mavi
Uyku Modu	Mavi Yanıp Sönme
Kapalı Mod	Kapalı

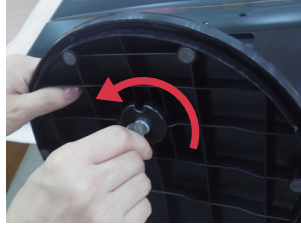
Montaj plakasının kurulması

Bu monitör, Montaj plakasının veya deęiřtirilebilir cihazın teknik özelliklerine uygundur.

1. Monitörü, ön yüzü ařaęıya gelecek řekilde yumuřak bezin üzerine yerleřtirin.



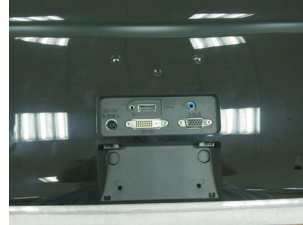
2. Monitörün duruř tabanını parçalamak için vidaları ters yöne doęru çevirerek parçalamayı gerçekleřtirebilirsiniz.



3. Çıkarmak için Stand Tabanını çekin.

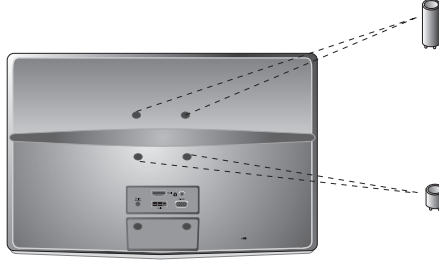


4. Stand Gövdesi kaldırma.



Montaj plakasının kurulması

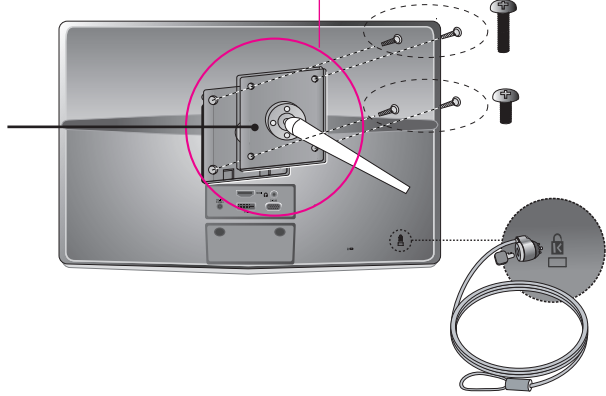
5. Montaj plakasını kurun.



Duvar montaj plakası (Ayırma amaçlı)

Bu stand tipinde veya duvar montajı tipindedir ve Duvar montaj plakasıyla takılabilir. Ayrıntılı bilgi için lütfen Duvar montaj plakası satın alındığında verilen kurulum kılavuzuna başvurun.

Duvara Montaj Altlığı



Kensington Güvenlik Yuvası
Tüm bilgisayar mağazalarından ayrı olarak satın alınabilecek kilitleme kablosuna takılıdır.



Ürünü kullanmadan önce mutlaka Önemli Tedbirleri okuyun.
Kullanım Kılavuzunu (CD) ileride ihtiyacınızın olması ihtimaline karşı saklayın.
SET'e ait model ve seri numarası SET'in arka tarafında ve yan taraflardan birisi üzerinde yer almaktadır. Bakıma gereksinim duyulduğunda kullanmak üzere bilgileri aşağı kaydedin.

MODEL _____

SERİ NO. _____

ENERGY STAR is a set of power-saving guidelines issued by the U.S.Environmental Protection Agency(EPA).



As an ENERGY STAR Partner LGE U. S. A.,Inc. has determined that this product meets the ENERGY STAR guidelines for energy efficiency.