

NÁVOD K OBSLUZE LED LCD MONITOR

Před uvedením zařízení do provozu si pečlivě prostudujte tento návod a uložte jej pro budoucí potřebu.

MODELY MONITORU LCD

E1960S	E1960T	
E2060S	E2060T	
E2260S	E2260T	E2260V
E2360S	E2360T	E2360V

Tento přístroj byl sestaven a vyroben tak, aby byl zajištěn bezpečný provoz. Při nesprávném používání však může dojít k elektrickému šoku nebo riziku požáru. Aby správně fungovala všechna zabezpečení monitoru, je třeba dodržovat následující základní pravidla instalace, používání a údržby.

Bezpečnost

Používejte pouze napájecí kabel dodávaný s přístrojem. Pokud použijete jiný napájecí kabel, ujistěte se, že je certifikován pro platné národní standardy, pokud není poskytován dodavatelem. Je-li napájecí kabel jakkoli poškozený, obraťte se na výrobce nebo nejbližší autorizovaný servis a požádejte o výměnu.

Nástrčka a přívodka je používána jakožto odpojené zařízení.

Ujistěte se, že je zařízení instalováno v blízkosti zásuvky, do které je připojeno a že je zásuvka jednoduše dostupná.

Monitor používejte pouze se zdrojem napájení uvedeným v technických údajích v této příručce nebo na monitoru. Pokud si nejste jistí, jaký typ zdroje napájení doma máte, poraďte se s prodejcem.

Přetížené zásuvky a prodlužovací šňůry jsou nebezpečné, stejně jako roztržené napájecí kabely a poškozené zástrčky. Může dojít k elektrickému šoku nebo požáru. Zavolejte do servisu a požádejte o výměnu.

Pokud je jednotka připojena do síťové zásuvky, zůstane připojena ke zdroji napájení dokonce i když je vypnuta.

Monitor nerozebírejte.

- Nejsou v něm žádné součásti, které byste mohli sami opravit.
- Uvnitř je nebezpečné vysoké napětí, i když je monitor vypnutý.
- Pokud přístroj nefunguje správně, obraťte se na svého prodejce.

Jak se vyhnout úrazu:

- Nepokládejte monitor na nakloněnou plochu bez dostatečného zajištění.
- Používejte pouze stojan doporučený výrobcem.
- Obrazovku neupusťte, nenarážejte do ní ani na ni neházejte žádné předměty či hračky. Mohlo by dojít ke zranění osob, poruše výrobku a poškození obrazovky.

Jak zabránit požáru a dalším rizikům:

- Pokud odejdete z místnosti na delší dobu, vždy monitor vypněte. Nikdy nenechávejte monitor zapnutý, když odcházíte z domu.
- Zabraňte dětem, aby vhadzovaly nebo strkaly předměty do otvorů ve skříně monitoru.

Některé vnitřní součástky mají nebezpečné napětí.

- Nepoužívejte příslušenství, které není určeno pro tento monitor.
- Pokud bude monitor delší dobu bez dohledu, odpojte ho ze zásuvky.
- Při bouři se nedotýkejte napájecího ani signálového kabelu, protože to může být velmi nebezpečné. Následkem může být úraz elektrickým proudem.

Instalace

Zajistěte, aby na napájecím kabelu nestály žádné předměty a neumísťte monitor tam, kde by se napájecí kabel mohl poškodit.

Nepoužívejte monitor v blízkosti vody, například u vany, umyvadla, v kuchyni, u dřezu, ve vlhkém sklepě nebo v blízkosti bazénu.

Monitory mají ve skříni větrací otvory, které umožňují snižovat vysoké teploty vznikající při provozu. Pokud dojde k jejich zakrytí, nastřádané horko může způsobit selhání s následkem požáru. Proto NIKDY:

- Nepokládejte monitor na postel, pohovku, koberec, atd., aby se nezablokovaly spodní větrací otvory;
- Neumisťte monitor do vestavného pouzdra, pokud není zajištěna dostatečná ventilace;
- Nezakrývejte otvory látkou nebo jiným materiálem;
- Neumisťte monitor do blízkosti radiátoru nebo zdroje tepla;

Nedotýkejte se LCD displeje tvrdými předměty, mohlo by to vést k jeho poškrábání nebo trvalému poškození;

Netlačte dlouho na LCD displej prsty, mohlo by to způsobit vznik paobrazů.

Některé vadné body se mohou zobrazovat jako červené, zelené nebo modré skvrny na obrazovce.

Nebude to však mít žádný vliv na výkon monitoru.

Je-li to možné, použijte doporučené rozlišení, dosáhnete tak nejvyšší kvality obrazu. Při použití jiného než doporučeného rozlišení se na obrazovce může objevovat zmenšený nebo jinak upravený obraz.

To je však běžná vlastnost LCD displeje s pevným rozlišením.

Ponechání nehybného obrazu na obrazovce po delší dobu může způsobit vpálení obrazu a poškození obrazovky. Vždy používejte spořič obrazovky. K tomuto jevu dochází i u výrobků ostatních výrobců a jeho výskyt není předmětem záruky.

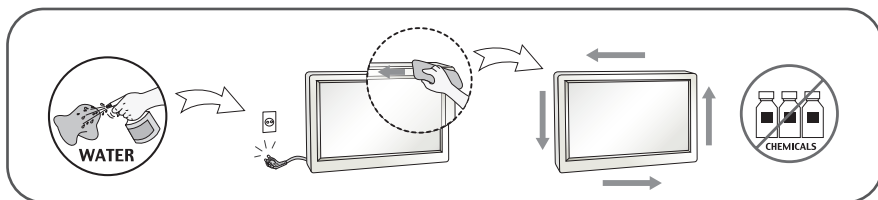
Dbejte, aby nedošlo k poškrábání přední nebo boční strany obrazovky kovovými předměty. Mohlo by dojít k jejímu poškození.

Ujistěte se, že panel směřuje dopředu. Při přenášení jej držte oběma rukama. Pokud byste výroveň upustili na zem, jeho poškození by mohlo zapříčinit elektrický šok nebo požár. Při opravě se obraťte na autorizované servisní středisko.

Nevystavujte výrobek vysokým teplotám a vlhkosti.

Čištění

- Před čištěním obrazovky odpojte monitor ze zásuvky.
- Použijte mírně navlhčený (ne mokrý) hadřík. Nepoužívejte čisticí prostředky ve spreji přímo na obrazovku, protože větší množství by mohlo způsobit elektrický šok.
- Při čištění výrobku nejdříve odpojte napájecí kabel. Povrch čistěte jemně pomocí měkkého hadříku, abyste ho nepoškrábali. Nečistěte výrobek pomocí navlhčeného hadříku, stříkáním vody nebo aplikací jiných tekutin přímo na výrobek. Mohlo by dojít k úrazu elektrickým proudem. (Nepoužívejte chemikálie jako jsou benzín, ředidlo nebo alkohol)
- Nastříkejte vodu na měkký hadřík dvakrát až čtyřikrát a očistěte přední rám. Čistěte pouze v jednom směru. Při použití příliš mokrého hadříku může dojít k poškození povrchu.



Balení

- Původní balicí materiál a krabici nelikvidujte. Poskytují ideální obal při přepravě přístroje. Když přístroj převážíte na jiné místo, zabalte jej do původního balicího materiálu.

Likvidace (v LCD monitoru jsou použity pouze rtuťové lampy)

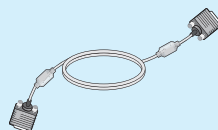
- Fluorescenční lampa použitá v tomto produktu obsahuje malé množství rtuťi.
- Tento produkt nelikvidujte společně s obvyklým domovním odpadem.
- Likvidace tohoto produktu musí být v souladu s předpisy místních úřadů.

!!! Děkujeme vám, že jste si vybrali produkty LGE !!!

Zkontrolujte, zda byly s vaším monitorem dodány následující položky.
Pokud některé položky chybí, obraťte se na svého prodejce.



**Uživatelská příručka/
Karty**



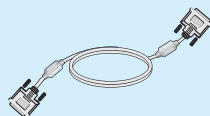
**Signálový kabel pro
15kolíkový D-SUB**
(Kvůli nastavení může být tento
kabel k produktu připojen ještě
před odesláním.)



Síťový kabel
(v závislosti na zemi)



**Adaptér střídavého
proudu**



Signálový kabel DVI-D
(Tato funkce není
dostupná ve všech
zemích.)

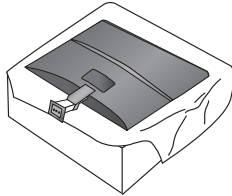
POZNÁMKA

- Toto příslušenství se může vzhledem lišit od zde zobrazených.
- V souladu se standardními předpisy pro tento produkt je nutné používat stíněné signální kabely rozhraní (D-sub 15kolíkový kabel, DVI-D kabel) s feritovým jádrem.

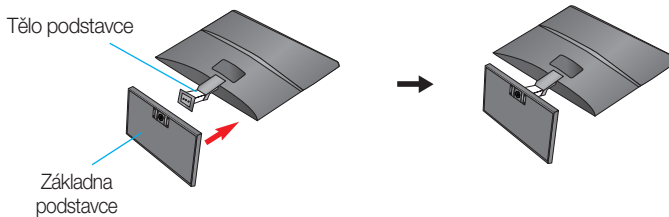
Před instalací monitoru se ujistěte, že monitor, počítač a další připojená zařízení jsou vypnutá.

Připojení podstavce

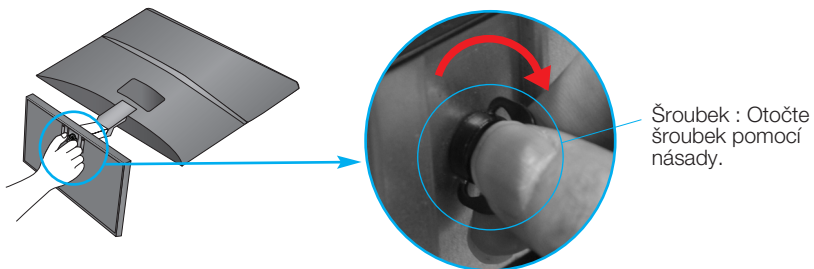
1. Umístěte monitor na měkkou látku čelní stranou dolů.



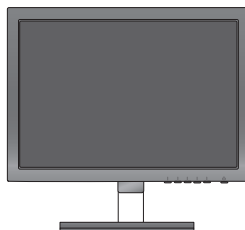
2. Připojte základnu stojanu ke stojanu tak, jak je znázorněno na obrázku.



3. Otočením šroubku směrem doprava připojte monitor k základně stojanu.

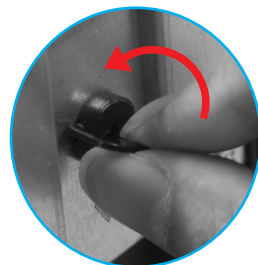


4. Po sestavení monitor opatrně zvedněte a otočte přední stranou k sobě.



Připojení displeje

- Otočením šroubku směrem doleva odpojte monitor od podstavce.



DŮLEŽITÉ

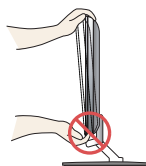
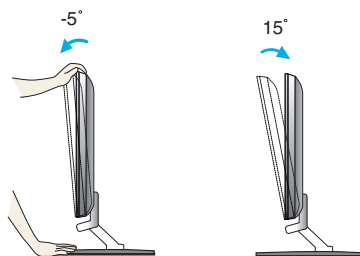
- Na obrázku je znázorněn obecný model připojení. Součásti monitoru se mohou lišit od vyobrazení.
- Výrobek při přenášení nedržte vzhůru nohama a nedržte jej pouze za podstavec. Mohl by upadnout a poškodit se nebo vám poranit nohu.

Před instalací monitoru se ujistěte, že monitor, počítač a další připojená zařízení jsou vypnutá.

Nastavení displeje

1. Orientace displeje je z důvodu zajištění maximálního pohodlí nastavitelná.

- Rozsah naklonění : -5° až 15°



DŮLEŽITÉ

- Na obrázku je znázorněn obecný model připojení. Součásti monitoru se mohou lišit od vyobrazení.
- Výrobek při přenášení nedržte vzhůru nohama a nedržte jej pouze za podstavec. Mohl by upadnout a poškodit se nebo vám poranit nohu.

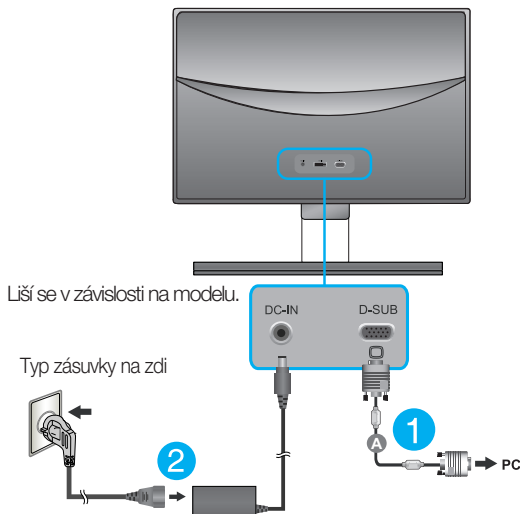
Připojení k osobnímu počítači

1. Před montáží monitoru se ujistěte, že monitor, počítač a další připojená zařízení jsou vypnutá.
2. Připojte signální kabel **1** a síťovou šňůru **2** v tomto pořadí; poté utáhněte šroub koncovky signálního kabelu.

A Připojte kabel D-sub (Počítač – analog signal)

POZNÁMKA

- Toto je schematické znázornění zadního pohledu.
- Tento pohled na zadní část představuje všeobecný model. Vzhled displeje se může od vyobrazení lišit.



Zapojte vstupní signální kabelu a upevněte jej otočením ve směru šipky tak, jak je uvedeno na obrázku.

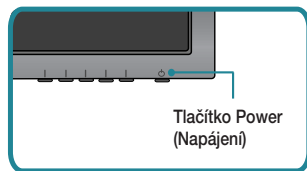
Použití konektoru pro signálový kabel D-Sub (pro Macintosh):



Adaptér Mac

Pro použití s počítačem Apple Macintosh je zapotřebí zvláštní adaptér pro změnu 15kolíkového konektoru (3 řady) D-sub VGA na dodaném kabelu na 15kolíkový konektor se 2 řadami.

3. Stisknutím tlačítka power button (tlačítko napájení) na předním panelu zapnete napájení. Jakmile je monitor zapnutý, automaticky se spustí funkce „Self Image Setting Function (Automatické nastavení obrazu)“.



POZNÁMKA

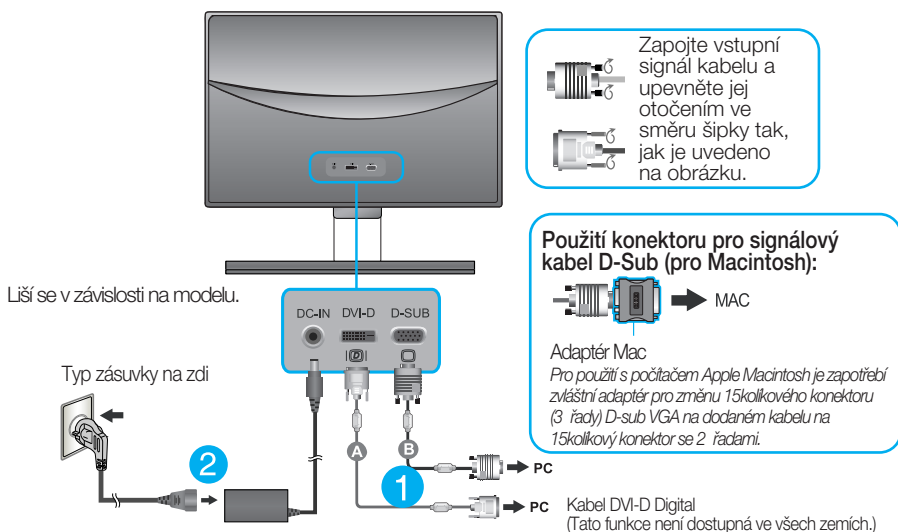
„Self Image Setting Function“ (Automatické nastavení obrazu)? Tato funkce poskytuje uživateli optimální nastavení zobrazení. Pokud uživatel připojí monitor poprvé, tato funkce automaticky provede optimální nastavení displeje pro jednotlivé vstupní signály. Funkce „AUTO“? Pokud při práci se zařízením nebo po změně rozlišení obrazovky dojde k potížím jako je rozmazaný obraz, rozmazaná písmena, blikání obrazovky nebo šikmý obraz, vylepšete rozlišení stisknutím tlačítka funkce AUTO.

Připojení k osobnímu počítači

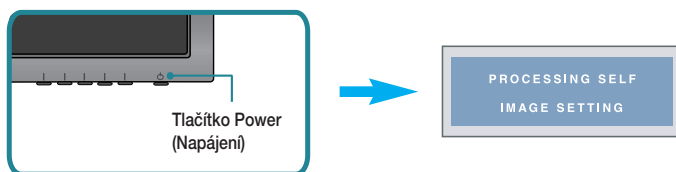
1. Před montáží monitoru se ujistěte, že monitor, počítač a další připojená zařízení jsou vypnutá.
2. Připojte signální kabel **1** a síťovou šňůru **2** v tomto pořadí; poté utáhněte šroub koncovky signálního kabelu.
 - A Připojte kabel DVI-D (Digital signal)
 - B Připojte kabel D-sub (Počítač – analog signal)

POZNÁMKA

- Toto je schematické znázornění zadního pohledu.
- Tento pohled na zadní část představuje všeobecný model. Vzhled displeje se může od vyobrazení lišit.



3. Stisknutím tlačítka power button (tlačítko napájení) na předním panelu zapnete napájení. Jakmile je monitor zapnutý, automaticky se spustí funkce „Self Image Setting Function (Automatické nastavení obrazu)“. (Pouze v analogovém režimu)



POZNÁMKA

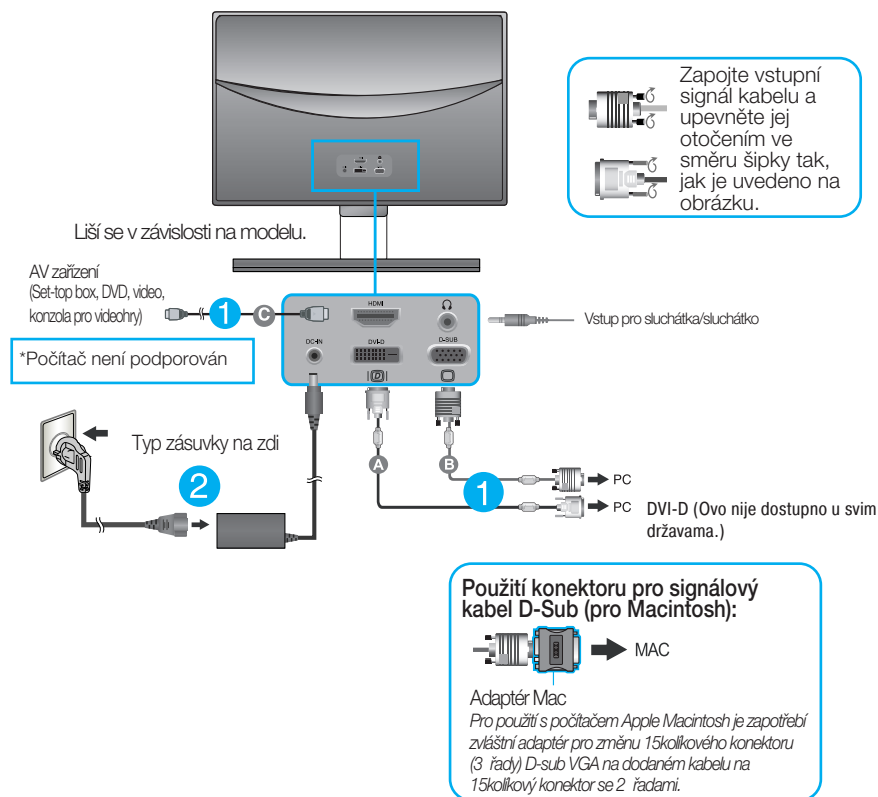
„Self Image Setting Function“ (Automatické nastavení obrazu)? Tato funkce poskytuje uživateli optimální nastavení zobrazení. Pokud uživatel připojí monitor poprvé, tato funkce automaticky provede optimální nastavení displeje pro jednotlivé vstupní signály. Funkce „AUTO“? Pokud při práci se zařízením nebo po změně rozlišení obrazovky dojde k potížím jako je rozmazaný obraz, rozmazaná písmena, blikání obrazovky nebo šikmý obraz, vylepšete rozlišení stisknutím tlačítka funkce AUTO.

Připojení k osobnímu počítači

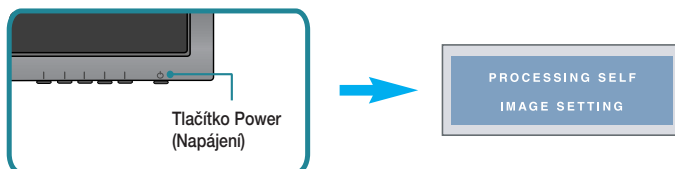
1. Před montáží monitoru se ujistěte, že monitor, počítač a další připojená zařízení jsou vypnutá.
2. Připojte signální kabel **1** a síťovou šňůru **2** v tomto pořadí; poté utáhněte šroub koncovky signálního kabelu.
 - A** Připojte kabel DVI-D (Digital signal)
 - B** Připojte kabel D-sub (Počítač – analog signal)
 - C** Připojte kabel HDMI

POZNÁMKA

- Toto je schematické znázornění zadního pohledu.
- Tento pohled na zadní část představuje všeobecný model. Vzhled displeje se může od vyobrazení lišit.



3. Stisknutím tlačítka power button (tlačítko napájení) na předním panelu zapnete napájení. Jakmile je monitor zapnutý, automaticky se spustí funkce „Self Image Setting Function (Automatické nastavení obrazu)“. (Pouze v analogovém režimu)

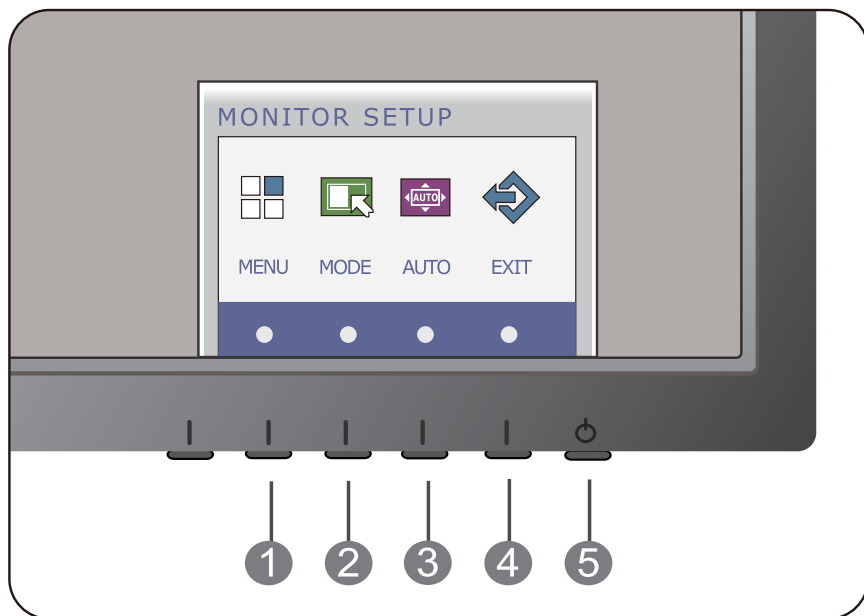


POZNÁMKA

“Self Image Setting Function” (Automatické nastavení obrazu)? Tato funkce poskytuje uživateli optimální nastavení zobrazení. Pokud uživatel připojí monitor poprvé, tato funkce automaticky provede optimální nastavení displeje pro jednotlivé vstupní signály.

Funkce “AUTO”? Pokud při práci se zařízením nebo po změně rozlišení obrazovky dojde k potížím jako je rozmazaný obraz, rozmazaná písmena, blikání obrazovky nebo šikmý obraz, vylepšete rozlišení stisknutím tlačítka funkce AUTO.

Ovládání čelního panelu



1 Tlačítko MENU (Nabídka)

Tímto tlačítkem vstoupíte do nabídky OSD nebo ji opustíte.



OSD LOCKED/UNLOCKED (Nabídka OSD uzamčena/odemčena)

Tato funkce umožňuje uzamknout aktuální nastavení ovládání, aby nemohlo být omylem změněno. Stiskněte tlačítko MENU (Nabídka) a několik sekund jej podržte. Měla by se objevit zpráva "OSD LOCKED" (Nabídka OSD uzamčena).

Ovládání OSD můžete opět kdykoli odemknout stisknutím a podržením tlačítka MENU (Nabídka): Měla by se objevit zpráva "OSD UNLOCKED" (Nabídka OSD odemčena).

2 Tlačítko MODE (Režim)

Použijte toto tlačítko pro vchod do nabídky F-ENGINE, ORIGINAL RATIO (Originální poměr stran), PHOTO EFFECT (Efekt obrázku).

Pro více informací viz strana 26 až 31.

3 Tlačítko AUTO (Automaticky)



AUTO IMAGE ADJUSTMENT (Automatické nastavení obrazu)

Provádíte-li nastavení obrazu, vždy před otevřením nabídky OSD stiskněte tlačítko AUTO(Automatick). (Pouze v analogovém režimu)

Tím se obraz na displeji automaticky přejde do ideálního nastavení pro aktuální rozlišení obrazovky (režim zobrazení).

Nejlepší režim zobrazení je

E1960S : 1360 x 768

E2060S : 1600 x 900

E2260S/E2360S : 1920 x1080

4 Tlačítko EXIT (Opuštění)

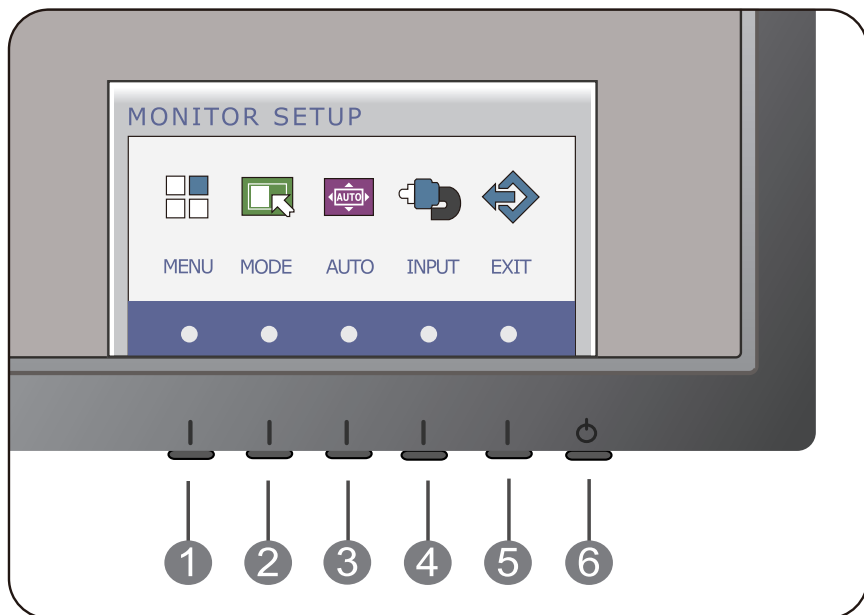
Opustí OSD (On Screen Display)

5 Tlačítko Power (Napájení)/Indikát or napájení

Toto tlačítko slouží k zapínání a vypínání displeje.

Pokud displej pracuje správně, ukazatel výkonu svítí červeně (Režim zapnutí). Pokud je displej v úsporném režimu (Úspora energie), ukazatel výkonu svítí modře.

Ovládání čelního panelu



1 Tlačítko MENU (Nabídka)

Tímto tlačítkem vstoupíte do nabídky OSD nebo ji opustíte.

OSD LOCKED/UNLOCKED (Nabídka OSD uzamčena/odemčena)

Tato funkce umožňuje uzamknout aktuální nastavení ovládání, aby nemohlo být omylem změněno. Stiskněte tlačítko MENU (Nabídka) a několik sekund jej podržte. Měla by se objevit zpráva "OSD LOCKED" (Nabídka OSD uzamčena).



Ovládání OSD můžete opět kdykoli odemknout stisknutím a podržením tlačítka MENU (Nabídka): Měla by se objevit zpráva "OSD UNLOCKED" (Nabídka OSD odemčena).

2 Tlačítko MODE (Režim)

Použijte toto tlačítko pro vchod do nabídky F-ENGINE, ORIGINAL RATIO (Originální poměr stran), PHOTO EFFECT (Efekt obrázku).

Pro více informací viz strana 26 až 31.

3 Tlačítko AUTO (Automaticky)



AUTO IMAGE ADJUSTMENT (Automatické nastavení obrazu)

Provádíte-li nastavení obrazu, vždy před otevřením nabídky OSD stiskněte tlačítko AUTO(Automatick). (Pouze v analogovém režimu)

Tím se obraz na displeji automaticky přejde do ideálního nastavení pro aktuální rozlišení obrazovky (režim zobrazení).

Nejlepší režim zobrazení je

E1960T : 1360 x 768

E2060T : 1600 x 900

E2260T/E2360T : 1920 x1080

E2260V/E2360V : 1920 x1080

4 Tlačítko INPUT (Vstup) (tlačítko pro- zdroj)

Pokud jsou připojeny více než dva vstupní signály, můžete zvolit vstupní signál, který si přejete (D-SUB/DVI).

Pokud je připojen pouze jeden signál, určí se automaticky.

Standardní nastavení je je D-sub.

5 Tlačítko EXIT (Opuštění)

Opuští OSD (On Screen Display)

6 Tlačítko Power (Napájení)/Indikát or napájení

Toto tlačítko slouží k zapínání a vypínání displeje.

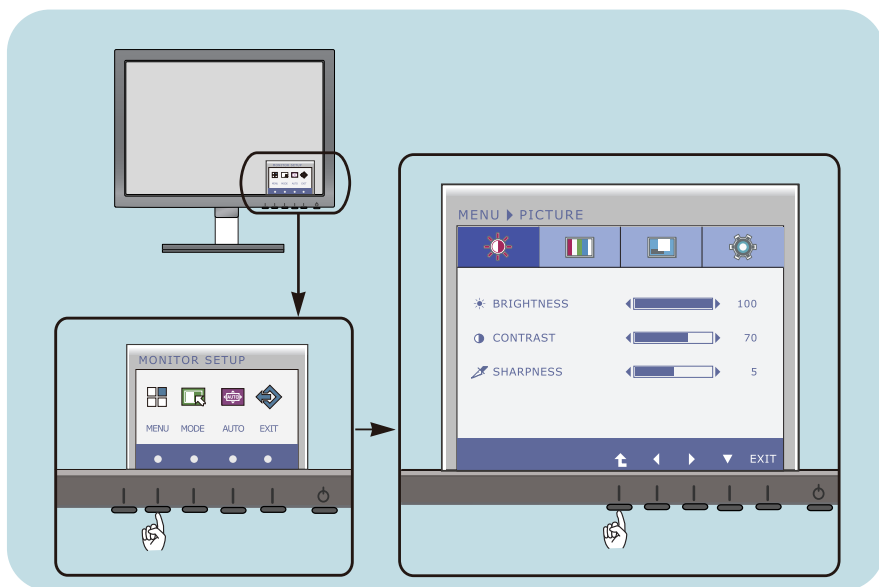
Pokud displej pracuje správně, ukazatel výkonu svítí červeně (Režim zapnutí). Pokud je displej v úsporném režimu (Úspora energie), ukazatel výkonu svítí modře.

Nastavení obrazovky

Změny velikosti obrazu, pozice a parametrů zobrazení jsou s ovládacím systémem OSD rychlé a snadné.

Níže je uveden krátký příklad pro lepší seznámení s ovládáním. V následující části je uveden přehled dostupných nastavení a výběrů, které můžete provádět pomocí nabídky OSD.

Chcete-li provádět nastavení v nabídce OSD, postupujte podle následujících kroků:



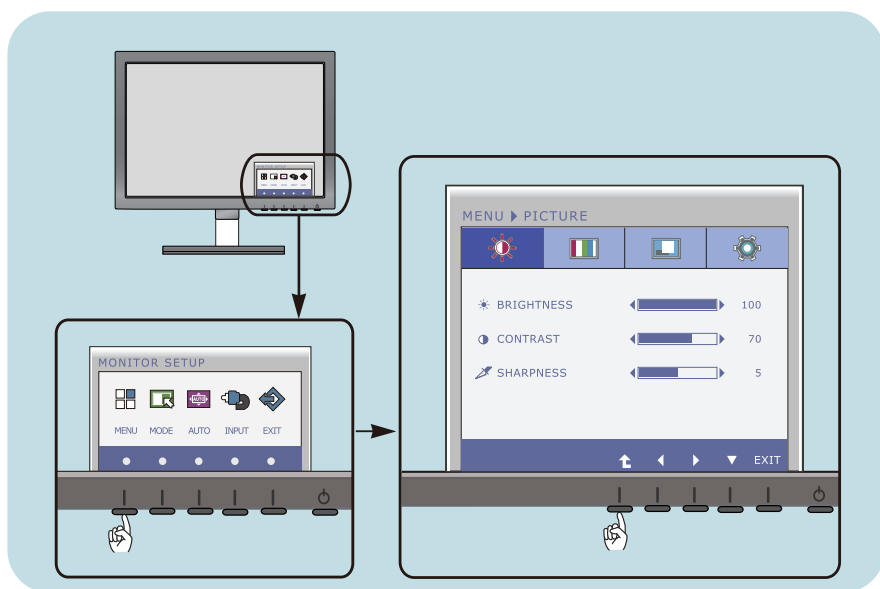
- 1 Stiskněte libovolné tlačítko, poté se objeví hlavní nabídka OSD.
- 2 Pro ovládání použijte odpovídající tlačítka.
- 3 Pomocí tlačítek (◀/▶) nastavte obraz na požadované hodnoty. Pomocí tlačítka (▼) zvolte další položky podnabídky.
- 4 Stiskněte tlačítko EXIT (Opustit) pro opuštění OSD.

Nastavení obrazovky

Změny velikosti obrazu, pozice a parametrů zobrazení jsou s ovládacím systémem OSD rychlé a snadné.

Níže je uveden krátký příklad pro lepší seznámení s ovládáním. V následující části je uveden přehled dostupných nastavení a výběrů, které můžete provádět pomocí nabídky OSD.

Chcete-li provádět nastavení v nabídce OSD, postupujte podle následujících kroků:



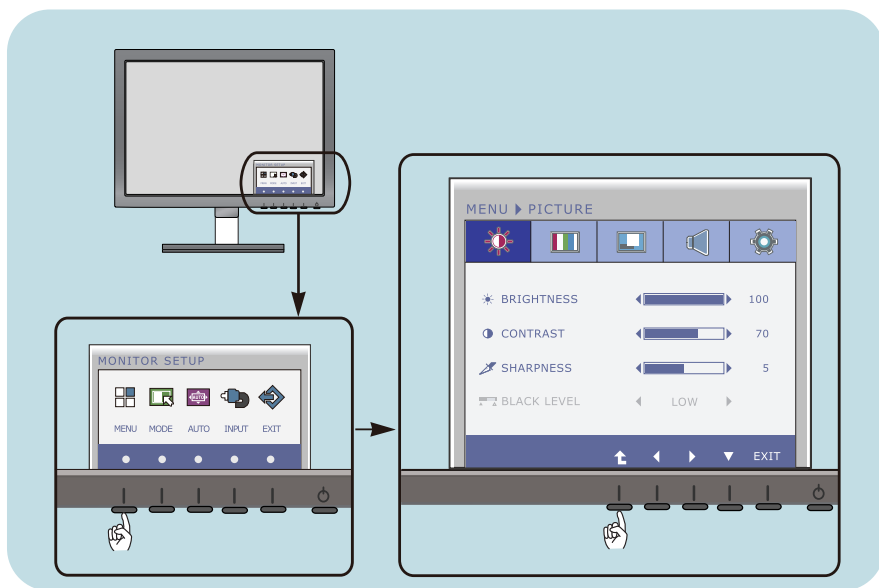
- 1 Stiskněte libovolné tlačítko, poté se objeví hlavní nabídka OSD.
- 2 Pro ovládání použijte odpovídající tlačítka.
- 3 Pomocí tlačítek (◀ / ▶) nastavte obraz na požadované hodnoty. Pomocí tlačítka (▼) zvolte další položky podnabídky.
- 4 Stiskněte tlačítko EXIT (Opustit) pro opuštění OSD.

Nastavení obrazovky

Změny velikosti obrazu, pozice a parametrů zobrazení jsou s ovládacím systémem OSD rychlé a snadné.

Níže je uveden krátký příklad pro lepší seznámení s ovládáním. V následující části je uveden přehled dostupných nastavení a výběrů, které můžete provádět pomocí nabídky OSD.

Chcete-li provádět nastavení v nabídce OSD, postupujte podle následujících kroků:



- 1 Stiskněte libovolné tlačítko, poté se objeví hlavní nabídka OSD.
- 2 Pro ovládání použijte odpovídající tlačítka.
- 3 Pomocí tlačítek (◀ / ▶) nastavte obraz na požadované hodnoty. Pomocí tlačítka (▼) zvolte další položky podnabídky.
- 4 Stiskněte tlačítko EXIT (Opustit) pro opuštění OSD.

Výběr a nastavení nabídky OSD

V následující tabulce jsou uvedeny všechny nabídky ovládání, úprav a nastavení v nabídce OSD.

DSUB : Vstup D-SUB (Analogový signál)

DVI-D : Vstup DVI-D (Digitální signál)

HDMI : Signál HDMI

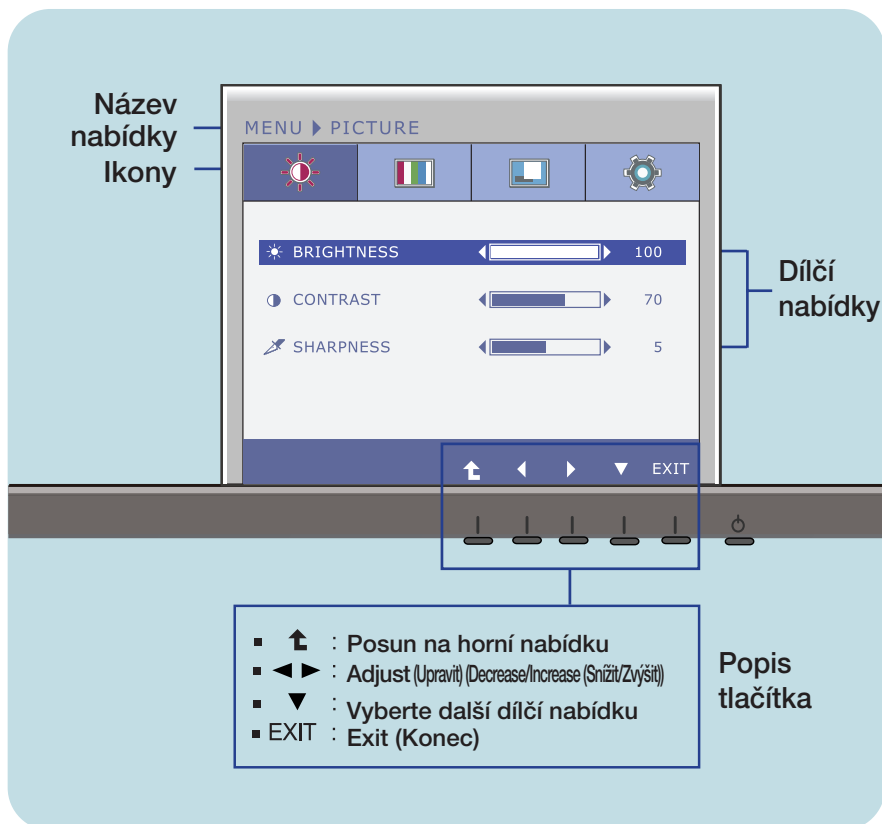
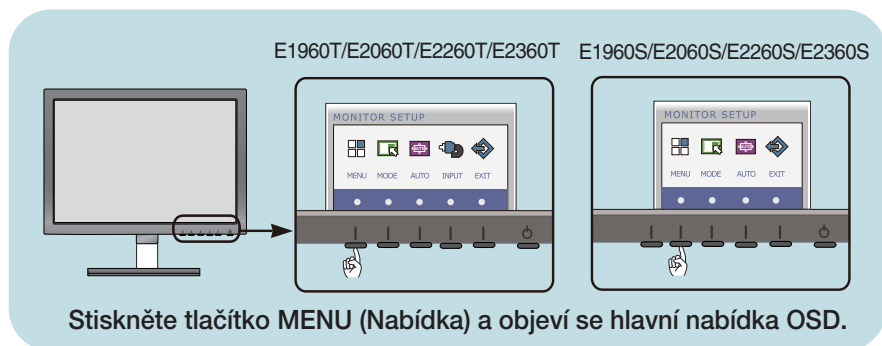
Hlavní nabídka	Díličí nabídka	Podporovaný vstup	Příkaz
PICTURE	BRIGHTNESS CONTRAST SHARPNESS	DSUB DVI-D HDMI	Nastavit jas, kontrast a ostrost obrazovky
	BLACK LEVEL	HDMI	
COLOR	COLOR TEMP (PRESET) sRGB 6500K 7500K 8500K 9300K GAMMA	DSUB DVI-D HDMI	Slouží k přizpůsobení barev obrazovky
	(USER) RED GREEN BLUE		
DISPLAY	HORIZONTAL VERTICAL	DSUB	Slouží k úpravě polohy obrazu
	CLOCK PHASE	DSUB	Slouží ke zlepšení čistoty, stability a ostrosti obrazovky
	OVERSCAN	HDMI	
VOLUME	VOLUME	HDMI	Nastavit obsah
OTHERS	LANGUAGE POWER INDICATOR	DSUB DVI-D HDMI	Slouží k přizpůsobení stavu obrazovky pracovnímu prostředí uživatele
	WHITE BALANCE	DSUB	
	FACTORY RESET	DSUB DVI-D HDMI	
MODE	F-ENGINE NORMAL MOVIE INTERNET	DSUB DVI-D	Slouží k výběru nebo přizpůsobení nastavení obrazu.
	STANDARD MOVIE GAME SPORTS	HDMI	
	ORIGINAL RATIO	DSUB DVI-D HDMI	Slouží k nastavení velikosti obrazu.
	PHOTO EFFECT	DSUB DVI-D HDMI	Slouží k úpravě režimu barev obrazovky.

POZNÁMKA

- Pořadí ikon se může lišit v závislosti na modelu (18 až 31).

Výběr a nastavení nabídky OSD

Byli jste uvedeni do výběru a nastavení položky pomocí systému OSD. Níže jsou uvedeny ikony, názvy ikon a popisy ikon všech položek zobrazených v nabídce.

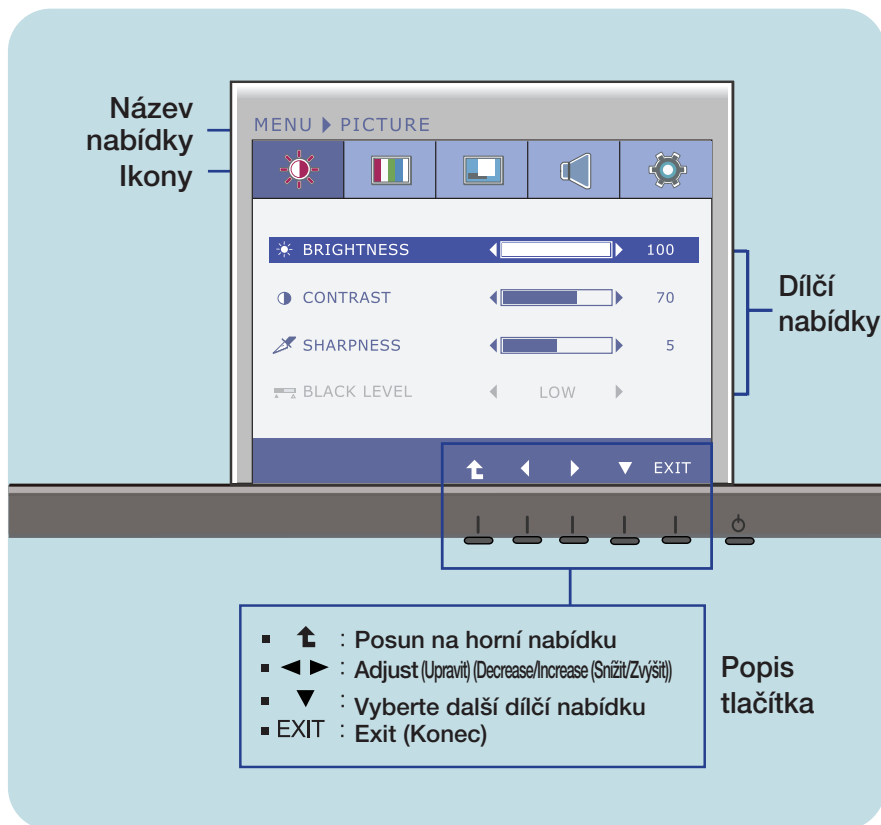
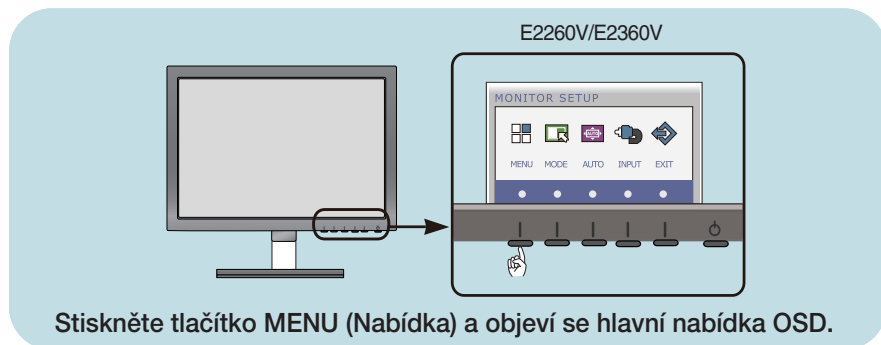


POZNÁMKA

- Jazyky nabídky OSD (On Screen Display) na monitoru mohou být jiné než v příručce.

Výběr a nastavení nabídky OSD

Byli jste uvedeni do výběru a nastavení položky pomocí systému OSD. Níže jsou uvedeny ikony, názvy ikon a popisy ikon všech položek zobrazených v nabídce.



POZNÁMKA

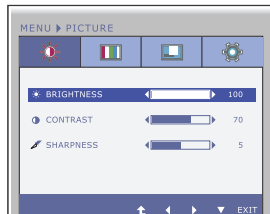
- Jazyky nabídky OSD (On Screen Display) na monitoru mohou být jiné než v příručce.



PICTURE (OBRAZ)

E1960S/E2060S/E2260S/E2360S

E1960T/E2060T/E2260T/E2360T



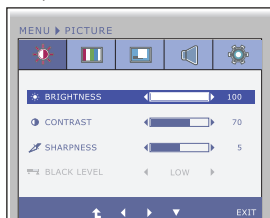
BRIGHTNESS (Jas) Slouží k úpravě jasu obrazu.

CONTRAST (Kontrast) Slouží k úpravě kontrastu obrazu.

SHARPNESS (Ostrost) Slouží k úpravě ostroty obrazu.

E2260V/E2360V

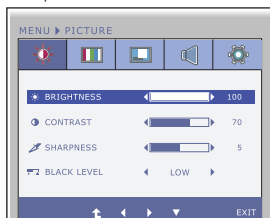
vstup D-SUB/DVI-D



BLACK LEVEL (Úroveň černé) Můžete nastavit úroveň kompenzace. Zvolíte-li možnost „HIGH“ (Vysoká), obrazovka bude jasná, zvolíte-li možnost „LOW“, obrazovka bude tmavá. (pouze pro vstup HDMI)

* **Kompenzace?** Jelikož jde o kritérium signálu videa, je to nejtmavší obrazovka, jakou monitor dokáže zobrazit.

vstup HDMI



- : Posun na horní nabídku
- : Snížit
- : Zvýšit
- : Vyberte další dílčí nabídku
- **EXIT** : Konec

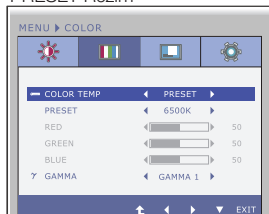


COLOR (BARVY)

E1960S/E2060S/E2260S/E2360S

E1960T/E2060T/E2260T/E2360T

PRESET Režim



COLOR TEMP Vybrat PRESET nebo USER nastavit barvy obrazovky.

USER Režim



PRESET (Přednastavení)

Slouží k nastavení barev obrazovky.

- sRGB: Nastavení barev bude odpovídat standardním specifikacím barev sRGB.

- 6500 až 7500K: Červená barva obrazovky.
- 8500 až 9300K: Modrá barva obrazovky.

USER

RED (Červená)

Nastavte si vlastní úroveň červené barvy.

GREEN (Zelená)

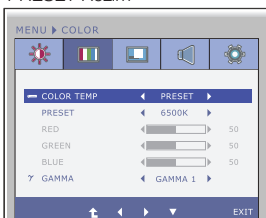
Nastavte si vlastní úroveň zelené barvy.

BLUE (Modrá)

Nastavte si vlastní úroveň modré barvy.

E2260V/E2360V

PRESET Režim



USER Režim



GAMMA (Korekce gamma)

Nastavte vlastní hodnotu gamma : 0 / 1 / 2

Vysoké hodnoty korekce gamma na monitoru zesvětlují obrázky a nízké hodnoty je ztmavují.

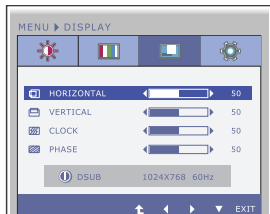
- : Posun na horní nabídku
- : Snížit
- : Zvýšit
- : Vyberte další díličí nabídku
- **EXIT** : Konec

DISPLAY (DISPLEJ)

E1960S/E2060S/E2260S/E2360S

E1960T/E2060T/E2260T/E2360T

vstup D-SUB



HORIZONTAL (Vodorovně)

Slouží k posunutí obrazu doleva a doprava.

VERTICAL (Svisle)

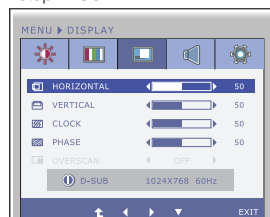
Slouží k posunutí obrazu nahoru a dolů.

CLOCK (Kmitočet)

Tato funkce slouží k minimalizaci svislých pruhů na pozadí obrazu. Velikost obrazu ve vodorovném směru se změní také.

E2260V/E2360V

vstup D-SUB



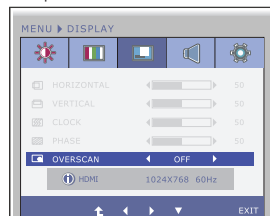
PHASE (Fáze)


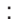

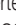
Slouží k úpravě zaostření obrazu. Tato položka umožňuje odstranit veškeré vodorovné rušení a obraz vyčistit nebo zaostřit.

OVERSCAN (OBRAZOVÝ ROZSAH)

Odstraní rušení, které se může objevit na okrajích obrazu, pokud je kabel HDMI připojen k externímu zařízení. Pokud je vybrána možnost ON (ZAP), obraz se zmenší a zabrání se tak rušení. Po vybrání možnosti OFF (VYP) je původní velikost obrazu zachována bez ohledu na rušení. (pouze pro vstup HDMI)

vstup HDMI



-  : Posun na horní nabídku
-  : Snížit
-  : Zvýši
-  : Vyberte další díličí nabídku
- **EXIT** : Konec

Hlavní nabídka

Díličí nabídka

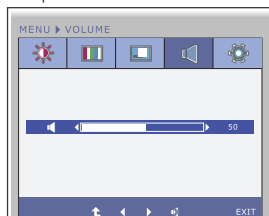
Příkaz



VOLUME

E2260V/E2360V

vstup HDMI



VOLUME

Nastavit hlasitost hlaveho sluchátka/sluchátka
(pouze pro vstup HDMI)

- : Posun na horní nabídku
- : Snížit
- : Zvýši
- : Ticho
- **EXIT** : Konec

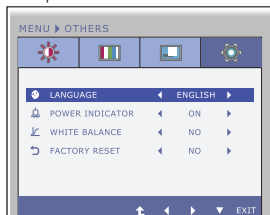


OTHERS (DALŠÍ)

E1960S/E2060S/E2260S/E2360S

E1960T/E2060T/E2260T/E2360T

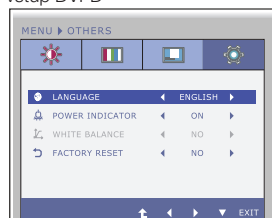
vstup D-SUB



LANGUAGE (Jazyk) Slouží k nastavení jazyka, ve kterém se zobrazují názvy ovládání.

POWER INDICATOR (Indikátor napájení) Tato funkce slouží k zapnutí (ON) či vypnutí (OFF) indikátoru napájení na přední straně monitoru. Nastavíte-li možnost OFF (Vyp.), vypne se. Nastavíte-li možnost ON (Zap.), indikátor napájení se automaticky zapne.

vstup DVI-D

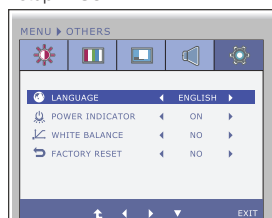


WHITE BALANCE (Vývážení bílé) Pokud se výstup grafické karty liší od požadovaných specifikací, úroveň barev se může zhoršit z důvodu rušení grafického signálu. Pomocí této funkce je úroveň signálu nastavena, aby odpovídala standardní úrovni výstupu grafické karty a aby obraz byl optimální.

Tuto funkci aktivujte, pokud se na obrazovce vyskytují bílé a černé barvy.

E2260V/E2360V

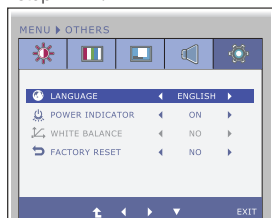
vstup D-SUB



FACTORY RESET (Výchozí nastavení) Slouží k obnovení výchozích nastavení od výrobce kromě nastavení "LANGUAGE" (Jazyk).

Stisknutím tlačítka ◀, ▶ provedete okamžité obnovení nastavení.

vstup HDMI/DVI-D



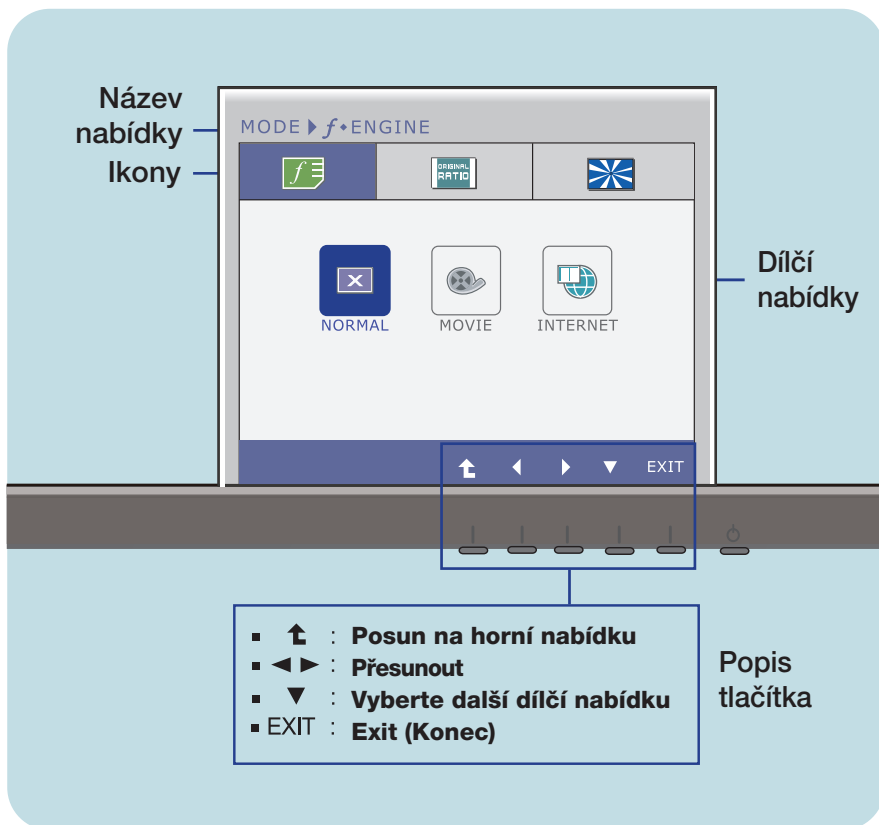
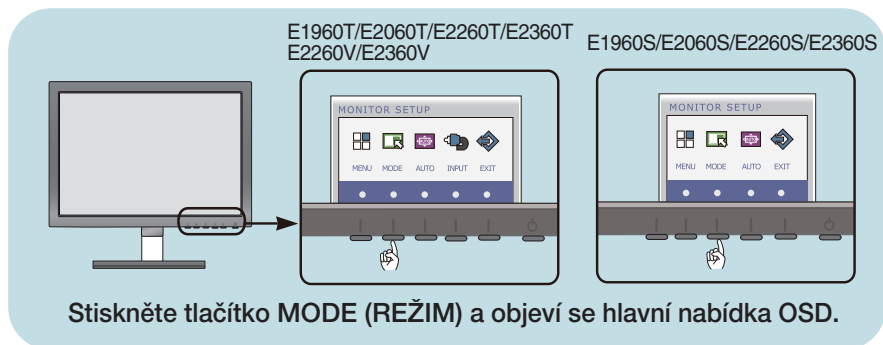
- ↑ : Posun na horní nabídku
- ◀ : Snížit
- ▶ : Zvýši
- ▼ : Vyberte další díličí nabídku
- EXIT : Konec

POZNÁMKA

- Pokud se pomocí této volby obraz nezlepší, obnovte výchozí nastavení. Pokud je to nutné, spusťte znovu funkci WHITE BALANCE (Vývážení bílé). Tato funkce bude povolena pouze v případě, že je vstupní signál analogový.

Výběr a nastavení nabídky OSD

Byli jste uvedeni do výběru a nastavení položky pomocí systému OSD. Níže jsou uvedeny ikony, názvy ikon a popisy ikon všech položek zobrazených v nabídce.



POZNÁMKA

- Jazyky nabídky OSD (On Screen Display) na monitoru mohou být jiné než v příručce.

Hlavní nabídka

Díličí nabídka

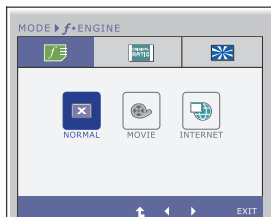
Příkaz

E1960S/E2060S/E2260S/E2360S

E1960T/E2060T/E2260T/E2360T

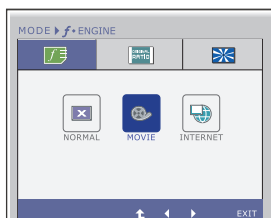


f+ENGINE



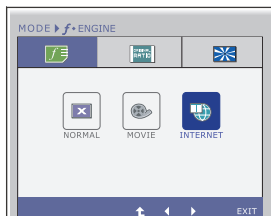
NORMAL
(Normální)

Toto zvolte, pokud si přejete použít výrobek v v neobecnějším uživatelském prostředí.



MOVIE
(FILM)

Toto zvolte, přejete-li si sledovat film nebo video.



INTERNET

Toto zvolte, pracujete-li s dokumenty (Word atd.)

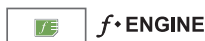
Výběr a nastavení nabídky OSD

Hlavní nabídka

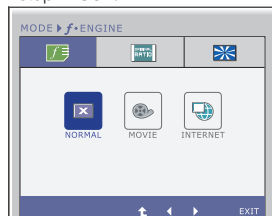
Díčí nabídka

Příkaz

E2260V/E2360V



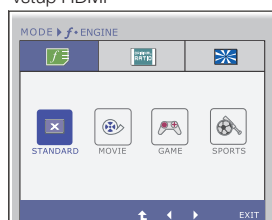
vstup D-SUB/DVI-D



NORMAL
(NORMALNÍ)

Tuto možnost vyberte, chcete-li produkt používat v nejběžnějším prostředí.

vstup HDMI

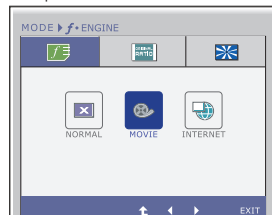


STANDARD
(STANDARDNÍ)

Tuto možnost vyberte, chcete-li použít původní standardní video.

* V režimu General (Standard) (Obecný (Standardní)) je funkce **f•ENGINE** vypnuta.

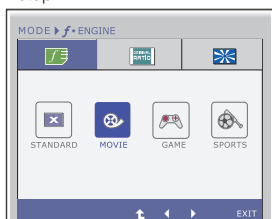
vstup D-SUB/DVI-D



MOVIE
(FILM)

Tuto možnost vyberte, sledujete-li video nebo film.

vstup HDMI



- : Posun na horní nabídku
- , : Přesunout
- **EXIT** : Konec

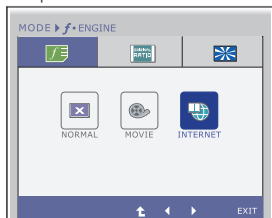
Výběr a nastavení nabídky OSD

Hlavní nabídka

Díčí nabídka

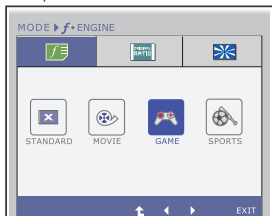
Příkaz

vstup D-SUB/DVI-D



INTERNET Tuto možnost vyberte, pracujete-li s (INTERNET) dokumentem (Word atd.).

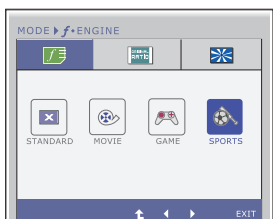
vstup HDMI



GAME (HRA)



Tuto možnost vyberte, hrajete-li hru.

vstup HDMI



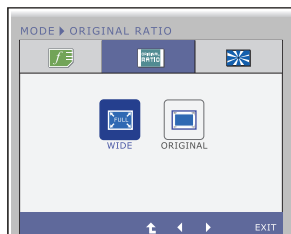
SPORTS

Tuto možnost vyberte, sledujete-li běžný sport.

-  : Posun na horní nabídku
-  : Přesunout
- **EXIT** : Konec

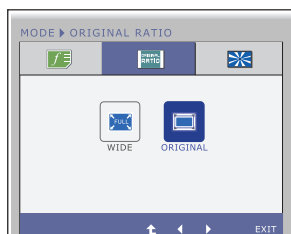


ORIGINAL RATIO (Originální poměr stran)



**WIDE
(ŠIROK-
OÚHLÝ)**

Přepnutí na režim úplného zobrazení dle vstupního signálu obrazu.



**ORIGINAL
(ORIGINAL-
NÍ)**

Změna poměru stran vstupního signálu obrazu na otiginální zobrazení.

* Tato funkce je funkční pouze tehdy, je-li vstupní rozlišení nižší než je poměr stran na monitoru (16:9).

- : Posun na horní nabídku
- : Přesunout
- **EXIT** : Konec

Hlavní nabídka

Díčí nabídka

Příkaz

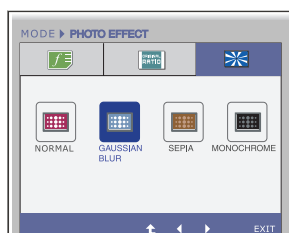


PHOTO EFFECT (Efekt obrázku)



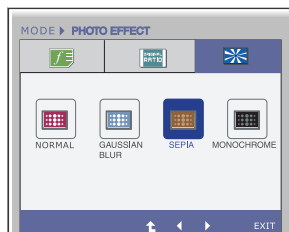
**NORMAL
(NORMÁLNÍ)**

Funkce Photo Effect (Fotografické efekty) je zakázána.



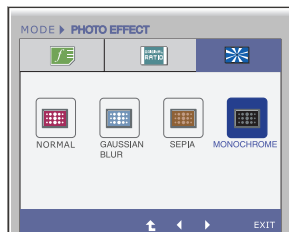
**GAUSSIAN
BLUR
(GAUSSOVSKÉ
ROZOSTŘENÍ)**

Tato možnost zvýší intenzitu a plynulost přechodů barev na obrazovce.



SEPIA (SÉPIE)

Tato možnost změní tón obrazovky na sépiový (hnědý).



**MONOCHROME
(MONOCHROM
ATICKÝ)**

Tato možnost změní tón obrazovky na šedý (černobílý obraz).

- : Posun na horní nabídku
- : Přesunout
- **EXIT** : Konec

Než se obrátíte na servis, zkontrolujte následující.

Obraz se nezobrazuje.

- | | |
|--------------------------------------------------------------------------------------------------------------------------------|-------------------------------------------------------------------------------------------------------------------------------------------------------------------------------------------------------------------------------------------------------------------|
| <ul style="list-style-type: none">● Je připojen napájecí kabel displeje? | <ul style="list-style-type: none">• Zkontrolujte, zda je napájecí kabel správně zapojen do zásuvky. |
| <ul style="list-style-type: none">● Svítí indikátor napájení? | <ul style="list-style-type: none">• Stiskněte tlačítko Power (Napájení). |
| <ul style="list-style-type: none">● Bliká indikátor napájení? | <ul style="list-style-type: none">• Pokud je displej v úsporném režimu, obrazovku aktivujete pohybem myši nebo stisknutím jakéhokoli tlačítka na klávesnici.• Zkuste zapnout osobní počítač.. |
| <ul style="list-style-type: none">● Vidíte na obrazovce zprávu “OUT OF RANGE” (Mimo rozsah)? | <ul style="list-style-type: none">• Tato zpráva se zobrazí, když je signál z osobního počítače (grafické karty) mimo svislý nebo vodorovný rozsah frekvence displeje. Naladíte si v této příručce část “Technické údaje” a nastavíte displej znovu. |
| <ul style="list-style-type: none">● Vidíte na obrazovce zprávu “CHECK SIGNAL CABLE” (Zkontrolujte datový kabel)? | <ul style="list-style-type: none">• Tato zpráva se zobrazí pokud signálový kabel mezi osobním počítačem a displejem není připojen. Zkontrolujte kabel a opakujte akci. |

Vidíte na obrazovce zprávu “OSD LOCKED” (Nabídka OSD uzamčena)?

- | | |
|-------------------------------------------------------------------------------------------------------------------------------------------|------------------------------------------------------------------------------------------------------------------------------------------------------------------------------------------------------------------------------------------------------------------------------------------|
| <ul style="list-style-type: none">● Vidíte zprávu “OSD LOCKED” (Nabídka OSD uzamčena) po stisknutí tlačítka MENU (Nabídka)? | <ul style="list-style-type: none">• Můžete zajistit aktuální nastavení ovládní, aby nemohlo být omylem změněno. Ovládní OSD můžete opět kdykoli odemknout stisknutím a podržením tlačítka MENU (Nabídka): Měla by se objevit zpráva “OSD UNLOCKED” (Nabídka OSD odemčena). |
|-------------------------------------------------------------------------------------------------------------------------------------------|------------------------------------------------------------------------------------------------------------------------------------------------------------------------------------------------------------------------------------------------------------------------------------------|

Obraz na displeji se nezobrazuje správně.

- | | |
|-------------------------------------------------------------------------------------------------------------------------------------------|----------------------------------------------------------------------------------------------------------------------------------------------------------------------------------------------------------------------------------------------------------------------------------------------------------------------------------------------------------------------------------------------------------------------------------------------------------------------------|
| <ul style="list-style-type: none">● Poloha obrazu není správná. | <ul style="list-style-type: none">● Stiskněte tlačítko AUTO (Automaticky) – tato volba automaticky vybere ideální nastavení monitoru. Pokud výsledky nejsou uspokojivé, nastavte polohu obrazu pomocí ikon H position (Vodorovná poloha) a V position (Svislá poloha) v nabídce OSD. |
| <ul style="list-style-type: none">● Na pozadí obrazovky je vidět svislé pruhy. | <ul style="list-style-type: none">● Stiskněte tlačítko AUTO (Automaticky) – tato volba automaticky vybere ideální nastavení monitoru. Pokud výsledky nejsou uspokojivé, zredukujte svislé pruhy pomocí ikony CLOCK (Kmitočet) v nabídce OSD. |
| <ul style="list-style-type: none">● V obraze se objevují jakékoli vodorovné šумы nebo se znaky nezobrazují zřetelně. | <ul style="list-style-type: none">● Stiskněte tlačítko AUTO (Automaticky) – tato volba automaticky vybere ideální nastavení monitoru. Pokud výsledky nejsou uspokojivé, zredukujte vodorovné pruhy pomocí ikony PHASE (Fáze) v nabídce OSD.● Zkontrolujte Ovládací panely --> Zobrazení --> Nastavení a nastavte požadované rozlišení obrazu nebo upravte obraz na ideální nastavení. Vyberte nastavení barev vyšší než 24 bitů (true color). |

DŮLEŽITÉ

- Zkontrolujte možnost Ovládací panely --> Zobrazení --> Nastavení, jestli byla změněna obnovovací frekvence a rozlišení obrazovky. Pokud ano, upravte nastavení grafické karty na doporučené rozlišení.
- Pokud není vybráno doporučené rozlišení (optimální rozlišení), písmena mohou být rozmazána a obraz nejasný, ořezaný nebo zkosený. Ujistěte se, že máte vybráno doporučené rozlišení.
- Způsob nastavení se může měnit podle počítače a operačního systému (O/S (Operation System)) a výše zmíněné rozlišení nemusí být podporováno grafickým adaptérem. V takovém případě se obraťte na výrobce počítače nebo videoadaptéru.

Obraz na displeji se nezobrazuje správně.

- | | |
|----------------------------------------------------------------------------------------------------------------------------------------------------|--------------------------------------------------------------------------------------------------------------------------------------------------------------------------------------------------------------------------------------------------------------------------------------------------------------------------------------------------------------------------------------------------------------------------------------------------------------------|
| <ul style="list-style-type: none">✿ Obraz je jednobarevný nebo jsou barvy nepřirozené.
✿ Obrazovka bliká. | <ul style="list-style-type: none">• Zkontrolujte, zda je signálový kabel správně připojen a v případě potřeby jej utáhněte šroubovákem.• Ujistěte se, že grafická karta je správně vložena do patice.• Vyberte nastavení barev vyšší než 24 bitů (true color) v nabídce Ovládací Panel – Nastavení.
• Zkontrolujte, jestli je obrazovka nastavena na prokládaný režim. Pokud ano, změňte jej na doporučené rozlišení. |
|----------------------------------------------------------------------------------------------------------------------------------------------------|--------------------------------------------------------------------------------------------------------------------------------------------------------------------------------------------------------------------------------------------------------------------------------------------------------------------------------------------------------------------------------------------------------------------------------------------------------------------|

Zobrazila se zpráva “Unrecognized monitor, Plug & Play (VESA DDC) monitor found” (Nalezen neznámý monitor Plug & Play (VESA DDC))?

- | | |
|-----------------------------------------------------------------------------------------------|----------------------------------------------------------------------------------------------------------------------------------------------------------------------------------------------------------------------------------------------------------------------------------------------------------------------|
| <ul style="list-style-type: none">✿ Nainstalovali jste grafický ovladač? | <ul style="list-style-type: none">• Nainstalujte ovladač z disku CD (nebo diskety) dodaného společně s monitorem. Můžete jej také stáhnout z naší webové stránky: http://www.lge.com.
• Ujistěte se, že grafická karta podporuje funkci Plug & Play. |
|-----------------------------------------------------------------------------------------------|----------------------------------------------------------------------------------------------------------------------------------------------------------------------------------------------------------------------------------------------------------------------------------------------------------------------|

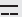
Funkce zvuku nepracuje

- | | |
|--------------------------------------------------------------------------------------------------|-------------------------------------------------------------------------------------------------------------------------------------------------------------------------------------------------------------------------------------------------------------------------------------------------------------------------------------------------------------------------|
| <ul style="list-style-type: none">✿ Obraz je v pořádku, ale zvuk nefunguje. | <ul style="list-style-type: none">• Zkontroluje, zda není hlasitost na hodnotě „0“.• Zkontrolujte, jestli není zvuk ztišen.• Zkontrolujte, zda je kabel HDMI připojen správně.• Zkontrolujte, zda je kabel sluchátek připojen správně.• Zkontrolujte zvukový formát. Bez dodávky do komprimovaného zvukového formátu. |
|--------------------------------------------------------------------------------------------------|-------------------------------------------------------------------------------------------------------------------------------------------------------------------------------------------------------------------------------------------------------------------------------------------------------------------------------------------------------------------------|

Displej	47,0 palcový (18,5 palec) plochý panel LCD, aktivní TFT, Antireflexní povrch Velikost viditelné úhlopříčky : 47,0 cm (Bodová rozteč) 0,300 mm x 0,300 mm											
Vstup Sync.	Vodorovná frekv. Svislá frekv. Forma vstupu	30 kHz až 83 kHz (Automatická) 56 Hz až 75 Hz (Automatická) Samostatná synchronizace										
Video vstup	Vstup signálu Forma vstupu	15 kolíkový D-Sub konektor RGB analogový (0,7 Vp-p/75 ohm)										
Rozlišení	Max Doporučeno	VESA 1360 x 768 @ 60 Hz VESA 1360 x 768 @ 60 Hz										
Plug&Play	DDC2AB(Analogový)											
Příkon	Režim zapnuto Úsporný režim Režim vypnuto	: 17 W (Typický) ≤ 1,0 W ≤ 0,5 W										
Rozměry a hmotnost	<table border="1"> <thead> <tr> <th>S podstavcem</th> <th>Bez podstavce</th> </tr> </thead> <tbody> <tr> <td>Šířka 44,20 cm (17,40 palec)</td> <td>Šířka 44,20 cm (17,40 palec)</td> </tr> <tr> <td>Výška 35,53 cm (13,99 palec)</td> <td>Výška 35,10 cm (13,82 palec)</td> </tr> <tr> <td>Hloubka 16,20 cm (6,38 palec)</td> <td>Hloubka 3,10 cm (1,22 palec)</td> </tr> <tr> <td colspan="2">Hmotnost (bez obalového materiálu) 1,8 kg (3,97 lb)</td> </tr> </tbody> </table>		S podstavcem	Bez podstavce	Šířka 44,20 cm (17,40 palec)	Šířka 44,20 cm (17,40 palec)	Výška 35,53 cm (13,99 palec)	Výška 35,10 cm (13,82 palec)	Hloubka 16,20 cm (6,38 palec)	Hloubka 3,10 cm (1,22 palec)	Hmotnost (bez obalového materiálu) 1,8 kg (3,97 lb)	
S podstavcem	Bez podstavce											
Šířka 44,20 cm (17,40 palec)	Šířka 44,20 cm (17,40 palec)											
Výška 35,53 cm (13,99 palec)	Výška 35,10 cm (13,82 palec)											
Hloubka 16,20 cm (6,38 palec)	Hloubka 3,10 cm (1,22 palec)											
Hmotnost (bez obalového materiálu) 1,8 kg (3,97 lb)												
Rozsah	Zelený : -5° až 15°											
Příkon	12 V \equiv 2,0 A											
Adaptér střídavého proudu	Typ ADS-24S-12 1224G*, vyrobený společností Honor Electronic											
Okolní prostředí	Provozní podmínky Teplota 10 °C až 35 °C Vlhkost 10 % až 80 % bez kondenzace Podmínky uskladnění Teplota -20 °C až 60 °C Vlhkost 5 % až 90 % bez kondenzace											
Základna stojanu	Připojený (<input type="checkbox"/>), Odpojený (<input type="checkbox"/>)											
Napájecí kabel	Typ zásuvky na zdi											


POZNÁMKA

- Informace v tomto dokumentu se mohou bez upozornění změnit.

Displej	47,0 palcový (18,5 palec) plochý panel LCD, aktivní TFT, Antireflexní povrch Velikost viditelné úhlopříčky : 47,0 cm (Bodová rozteč) 0,300 mm x 0,300 mm																					
Vstup Sync.	Vodorovná frekv. Svislá frekv. Forma vstupu	30 kHz až 83 kHz (Automatická) 56 Hz až 75 Hz (Automatická) Samostatná synchronizace Digital																				
Video vstup	Vstup signálu Forma vstupu	15 kolíkový D-Sub konektor Konektor DVI-D (Digitální) RGB analogový (0,7 Vp-p/75 ohm), Digitální.																				
Rozlišení	Max Doporučeno	VESA 1360 x 768 @ 60 Hz VESA 1360 x 768 @ 60 Hz																				
Plug&Play	DDC 2B(Digitální),DDC2AB(Analogový)																					
Příkon	Režim zapnuto Úsporný režim Režim vypnuto	: 17 W (Typický) ≤ 1,0 W ≤ 0,5 W																				
Rozměry a hmotnost	<table border="1"> <thead> <tr> <th colspan="2">S podstavcem</th> <th colspan="2">Bez podstavce</th> </tr> </thead> <tbody> <tr> <td>Šířka</td> <td>44,20 cm (17,40 palec)</td> <td>Šířka</td> <td>44,20 cm (17,40 palec)</td> </tr> <tr> <td>Výška</td> <td>35,53 cm (13,99 palec)</td> <td>Výška</td> <td>35,10 cm (13,82 palec)</td> </tr> <tr> <td>Hloubka</td> <td>16,20 cm (6,38 palec)</td> <td>Hloubka</td> <td>3,10 cm (1,22 palec)</td> </tr> <tr> <td colspan="2">Hmotnost (bez obalového materiálu)</td> <td colspan="2">1,8 kg (3,97 lb)</td> </tr> </tbody> </table>		S podstavcem		Bez podstavce		Šířka	44,20 cm (17,40 palec)	Šířka	44,20 cm (17,40 palec)	Výška	35,53 cm (13,99 palec)	Výška	35,10 cm (13,82 palec)	Hloubka	16,20 cm (6,38 palec)	Hloubka	3,10 cm (1,22 palec)	Hmotnost (bez obalového materiálu)		1,8 kg (3,97 lb)	
S podstavcem		Bez podstavce																				
Šířka	44,20 cm (17,40 palec)	Šířka	44,20 cm (17,40 palec)																			
Výška	35,53 cm (13,99 palec)	Výška	35,10 cm (13,82 palec)																			
Hloubka	16,20 cm (6,38 palec)	Hloubka	3,10 cm (1,22 palec)																			
Hmotnost (bez obalového materiálu)		1,8 kg (3,97 lb)																				
Rozsah	Zelený : -5° až 15°																					
Příkon	12 V  2,0 A																					
Adaptér střídavého proudu	Typ ADS-24S-12 1224G*, vyrobený společností Honor Electronic																					
Okolní prostředí	Provozní podmínky Teplota 10 °C až 35 °C Vlhkost 10 % až 80 % bez kondenzace Podmínky uskladnění Teplota -20 °C až 60 °C Vlhkost 5 % až 90 % bez kondenzace																					
Základna stojanu	Připojený (<input type="checkbox"/>), Odpojený (<input type="checkbox"/>)																					
Napájecí kabel	Typ zásuvky na zdi																					


POZNÁMKA

- Informace v tomto dokumentu se mohou bez upozornění změnit.

Displej	50,8 cm (20,0 palec) plochý panel LCD, aktivní TFT, Antireflexní povrch Velikost viditelné úhlopříčky : 50,8 cm (Bodová rozteč) 0,2766 mm x 0,2766 mm																					
Vstup Sync.	Vodorovná frekv. Svislá frekv. Forma vstupu	30 kHz až 83 kHz (Automatická) 56 Hz až 75 Hz (Automatická) Samostatná synchronizace																				
Video vstup	Vstup signálu Forma vstupu	15 kolíkový D-Sub konektor RGB analogový (0,7 Vp-p/75 ohm), Digitální.																				
Rozlišení	Max Doporučeno	VESA 1600 x 900 @ 60 Hz VESA 1600 x 900 @ 60 Hz																				
Plug&Play	DDC2AB(Analogový)																					
Příkon	Režim zapnuto Úsporný režim Režim vypnuto	: 21 W (Typický) ≤ 1,0 W ≤ 0,5 W																				
Rozměry a hmotnost	<table border="1"> <thead> <tr> <th colspan="2">S podstavcem</th> <th colspan="2">Bez podstavce</th> </tr> </thead> <tbody> <tr> <td>Šířka</td> <td>47,40 cm (18,66 palec)</td> <td>Šířka</td> <td>47,40 cm (18,66 palec)</td> </tr> <tr> <td>Výška</td> <td>37,30 cm (14,69 palec)</td> <td>Výška</td> <td>36,88 cm (14,52 palec)</td> </tr> <tr> <td>Hloubka</td> <td>16,20 cm (6,38 palec)</td> <td>Hloubka</td> <td>3,10 cm (1,22 palec)</td> </tr> <tr> <td colspan="2">Hmotnost (bez obalového materiálu)</td> <td colspan="2">2,0 kg (4,41 lb)</td> </tr> </tbody> </table>		S podstavcem		Bez podstavce		Šířka	47,40 cm (18,66 palec)	Šířka	47,40 cm (18,66 palec)	Výška	37,30 cm (14,69 palec)	Výška	36,88 cm (14,52 palec)	Hloubka	16,20 cm (6,38 palec)	Hloubka	3,10 cm (1,22 palec)	Hmotnost (bez obalového materiálu)		2,0 kg (4,41 lb)	
S podstavcem		Bez podstavce																				
Šířka	47,40 cm (18,66 palec)	Šířka	47,40 cm (18,66 palec)																			
Výška	37,30 cm (14,69 palec)	Výška	36,88 cm (14,52 palec)																			
Hloubka	16,20 cm (6,38 palec)	Hloubka	3,10 cm (1,22 palec)																			
Hmotnost (bez obalového materiálu)		2,0 kg (4,41 lb)																				
Rozsah	Zelený : -5° až 15°																					
Příkon	12 V  2,0 A																					
Adaptér střídavého proudu	Typ ADS-24S-12 1224G*, vyrobený společností Honor Electronic																					
Okolní prostředí	Provozní podmínky Teplota 10 °C až 35 °C Vlhkost 10 % až 80 % bez kondenzace Podmínky uskladnění Teplota -20 °C až 60 °C Vlhkost 5 % až 90 % bez kondenzace																					
Základna stojanu	Připojený (<input type="checkbox"/>), Odpojený (<input type="checkbox"/>)																					
Napájecí kabel	Typ zásuvky na zdi																					


POZNÁMKA

- Informace v tomto dokumentu se mohou bez upozornění změnit.

Displej	50,8 cm (20,0 palec) plochý panel LCD, aktivní TFT, Antireflexní povrch Velikost viditelné úhlopříčky : 50,8 cm (Bodová rozteč) 0,2766 mm x 0,2766 mm																					
Vstup Sync.	Vodorovná frekv. Svislá frekv. Forma vstupu	30 kHz až 83 kHz (Automatická) 56 Hz až 75 Hz (Automatická) Samostatná synchronizace Digital																				
Video vstup	Vstup signálu Forma vstupu	15 kolíkový D-Sub konektor Konektor DVI-D (Digitální) RGB analogový (0,7 Vp-p/75 ohm), Digitální.																				
Rozlišení	Max Doporučeno	VESA 1600 x 900 @ 60 Hz VESA 1600 x 900 @ 60 Hz																				
Plug&Play	DDC 2B(Digitální), DDC2AB(Analogový)																					
Příkon	Režim zapnuto Úsporný režim Režim vypnuto	: 21 W (Typický) ≤ 1,0 W ≤ 0,5 W																				
Rozměry a hmotnost	<table border="1"> <thead> <tr> <th colspan="2">S podstavcem</th> <th colspan="2">Bez podstavce</th> </tr> </thead> <tbody> <tr> <td>Šířka</td> <td>47,40 cm (18,66 palec)</td> <td>Šířka</td> <td>47,40 cm (18,66 palec)</td> </tr> <tr> <td>Výška</td> <td>37,30 cm (14,69 palec)</td> <td>Výška</td> <td>36,88 cm (14,52 palec)</td> </tr> <tr> <td>Hloubka</td> <td>16,20 cm (6,38 palec)</td> <td>Hloubka</td> <td>3,10 cm (1,22 palec)</td> </tr> <tr> <td colspan="2">Hmotnost (bez obalového materiálu)</td> <td colspan="2">2,0 kg (4,41 lb)</td> </tr> </tbody> </table>		S podstavcem		Bez podstavce		Šířka	47,40 cm (18,66 palec)	Šířka	47,40 cm (18,66 palec)	Výška	37,30 cm (14,69 palec)	Výška	36,88 cm (14,52 palec)	Hloubka	16,20 cm (6,38 palec)	Hloubka	3,10 cm (1,22 palec)	Hmotnost (bez obalového materiálu)		2,0 kg (4,41 lb)	
S podstavcem		Bez podstavce																				
Šířka	47,40 cm (18,66 palec)	Šířka	47,40 cm (18,66 palec)																			
Výška	37,30 cm (14,69 palec)	Výška	36,88 cm (14,52 palec)																			
Hloubka	16,20 cm (6,38 palec)	Hloubka	3,10 cm (1,22 palec)																			
Hmotnost (bez obalového materiálu)		2,0 kg (4,41 lb)																				
Rozsah	Zelený : -5° až 15°																					
Příkon	12 V  2,0 A																					
Adaptér střídavého proudu	Typ ADS-24S-12 1224G*, vyrobený společností Honor Electronic																					
Okolní prostředí	Provozní podmínky Teplota 10 °C až 35 °C Vlhkost 10 % až 80 % bez kondenzace Podmínky uskladnění Teplota -20 °C až 60 °C Vlhkost 5 % až 90 % bez kondenzace																					
Základna stojanu	Připojený (<input type="checkbox"/>), Odpojený (<input type="radio"/>)																					
Napájecí kabel	Typ zásuvky na zdi																					


POZNÁMKA

- Informace v tomto dokumentu se mohou bez upozornění změnit.

Displej	54,6 cm (21,5 palec) plochý panel LCD, aktivní TFT, Antireflexní povrch Velikost viditelné úhlopříčky : 54,6 cm (Bodová rozteč) 0,248 mm x 0,248 mm																					
Vstup Sync.	Vodorovná frekv. Svislá frekv. Forma vstupu	30 kHz až 83 kHz (Automatická) 56 Hz až 75 Hz (Automatická) Samostatná synchronizace																				
Video vstup	Vstup signálu Forma vstupu	15 kolíkový D-Sub konektor RGB analogový (0,7 Vp-p/75 ohm).																				
Rozlišení	Max Doporučeno	VESA 1920 x 1080 @ 60 Hz VESA 1920 x 1080 @ 60 Hz																				
Plug&Play	DDC2AB(Analogový)																					
Příkon	Režim zapnuto Úsporný režim Režim vypnuto	: 26 W (Typický) ≤ 1,0 W ≤ 0,5 W																				
Rozměry a hmotnost	<table border="1"> <thead> <tr> <th colspan="2">S podstavcem</th> <th colspan="2">Bez podstavce</th> </tr> </thead> <tbody> <tr> <td>Šířka</td> <td>50,88 cm (20,03 palec)</td> <td>Šířka</td> <td>50,88 cm (20,03 palec)</td> </tr> <tr> <td>Výška</td> <td>39,24 cm (15,45 palec)</td> <td>Výška</td> <td>38,74 cm (15,25 palec)</td> </tr> <tr> <td>Hloubka</td> <td>17,20 cm (6,77 palec)</td> <td>Hloubka</td> <td>3,10 cm (1,22 palec)</td> </tr> <tr> <td colspan="2">Hmotnost (bez obalového materiálu)</td> <td colspan="2">2,3 kg (5,07 lb)</td> </tr> </tbody> </table>		S podstavcem		Bez podstavce		Šířka	50,88 cm (20,03 palec)	Šířka	50,88 cm (20,03 palec)	Výška	39,24 cm (15,45 palec)	Výška	38,74 cm (15,25 palec)	Hloubka	17,20 cm (6,77 palec)	Hloubka	3,10 cm (1,22 palec)	Hmotnost (bez obalového materiálu)		2,3 kg (5,07 lb)	
S podstavcem		Bez podstavce																				
Šířka	50,88 cm (20,03 palec)	Šířka	50,88 cm (20,03 palec)																			
Výška	39,24 cm (15,45 palec)	Výška	38,74 cm (15,25 palec)																			
Hloubka	17,20 cm (6,77 palec)	Hloubka	3,10 cm (1,22 palec)																			
Hmotnost (bez obalového materiálu)		2,3 kg (5,07 lb)																				
Rozsah	Zelený : -5° až 15°																					
Příkon	12 V  3,0 A																					
Adaptér střídavého proudu	Typ FSP036-DGAA1, vyrobený společností FSP Electronic nebo typ LCAP07F, vyrobený společností Lien change Electronics																					
Okolní prostředí	Provozní podmínky Teplota 10 °C až 35 °C Vlhkost 10 % až 80 % bez kondenzace Podmínky uskladnění Teplota -20 °C až 60 °C Vlhkost 5 % až 90 % bez kondenzace																					
Základna stojanu	Připojený (<input type="checkbox"/>), Odpojený (<input type="checkbox"/>)																					
Napájecí kabel	Typ zásuvky na zdi																					

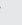
POZNÁMKA

- Informace v tomto dokumentu se mohou bez upozornění změnit.

Displej	54,6 cm (21,5 palec) plochý panel LCD, aktivní TFT, Antireflexní povrch Velikost viditelné úhlopříčky : 54,6 cm (Bodová rozteč) 0,248 mm x 0,248 mm																					
Vstup Sync.	Vodorovná frekv. Svislá frekv. Forma vstupu	30 kHz až 83 kHz (Automatická) 56 Hz až 75 Hz (Automatická) Samostatná synchronizace Digital																				
Video vstup	Vstup signálu Forma vstupu	15 kolíkový D-Sub konektor Konektor DVI-D (Digitální) RGB analogový (0,7 Vp-p/75 ohm), Digitální.																				
Rozlišení	Max Doporučeno	VESA 1920 x 1080 @ 60 Hz VESA 1920 x 1080 @ 60 Hz																				
Plug&Play	DDC 2B(Digitální),DDC2AB(Analogový)																					
Příkon	Režim zapnuto Úsporný režim Režim vypnuto	: 26 W (Typický) ≤ 1,0 W ≤ 0,5 W																				
Rozměry a hmotnost	<table border="1"> <thead> <tr> <th colspan="2">S podstavcem</th> <th colspan="2">Bez podstavce</th> </tr> </thead> <tbody> <tr> <td>Šířka</td> <td>50,88 cm (20,03 palec)</td> <td>Šířka</td> <td>50,88 cm (20,03 palec)</td> </tr> <tr> <td>Výška</td> <td>39,24 cm (15,45 palec)</td> <td>Výška</td> <td>38,74 cm (15,25 palec)</td> </tr> <tr> <td>Hloubka</td> <td>17,20 cm (6,77 palec)</td> <td>Hloubka</td> <td>3,10 cm (1,22 palec)</td> </tr> <tr> <td colspan="2">Hmotnost (bez obalového materiálu)</td> <td colspan="2">2,3 kg (5,07 lb)</td> </tr> </tbody> </table>		S podstavcem		Bez podstavce		Šířka	50,88 cm (20,03 palec)	Šířka	50,88 cm (20,03 palec)	Výška	39,24 cm (15,45 palec)	Výška	38,74 cm (15,25 palec)	Hloubka	17,20 cm (6,77 palec)	Hloubka	3,10 cm (1,22 palec)	Hmotnost (bez obalového materiálu)		2,3 kg (5,07 lb)	
S podstavcem		Bez podstavce																				
Šířka	50,88 cm (20,03 palec)	Šířka	50,88 cm (20,03 palec)																			
Výška	39,24 cm (15,45 palec)	Výška	38,74 cm (15,25 palec)																			
Hloubka	17,20 cm (6,77 palec)	Hloubka	3,10 cm (1,22 palec)																			
Hmotnost (bez obalového materiálu)		2,3 kg (5,07 lb)																				
Rozsah	Zelený : -5° až 15°																					
Příkon	12 V  3,0 A																					
Adaptér střídavého proudu	Typ FSP036-DGAA1, vyrobený společností FSP Electronic nebo typ LCAP07F, vyrobený společností Lien change Electronics																					
Okolní prostředí	Provozní podmínky Teplota 10 °C až 35 °C Vlhkost 10 % až 80 % bez kondenzace Podmínky uskladnění Teplota -20 °C až 60 °C Vlhkost 5 % až 90 % bez kondenzace																					
Základna stojanu	Připojený (<input type="checkbox"/>), Odpojený (<input type="checkbox"/>)																					
Napájecí kabel	Typ zásuvky na zdi																					


POZNÁMKA

- Informace v tomto dokumentu se mohou bez upozornění změnit.

Displej	54,6 cm (21,5 palec) plochý panel LCD, aktivní TFT, Antireflexní povrch Velikost viditelné úhlopříčky : 54,6 cm (Bodová rozteč) 0,248 mm X 0,248 mm	
Vstup Sync.	Vodorovná frekv. Svislá frekv. Forma vstupu	Analogový, Digitální: 30 kHz až 83 kHz (Automatická) HDMI: 30 kHz až 83 kHz (Automatická) Analogový, Digitální: 56 Hz až 75 Hz (Automatická) HDMI: 56 Hz až 61 Hz (Automatická) Samostatná synchronizace, Digitální.
Video vstup	Vstup signálu Forma vstupu	15kolíkový D-Sub konektor konektor DVI-D. 19kolíkový HDMI konektor analogový (0,7 Vp-p/75 ohm), digitální, HDMI
Rozlišení	Max. Doporučeno	VESA 1920 x 1080 @ 60 Hz VESA 1920 x 1080 @ 60 Hz
Plug & Play	DDC 2B (Analogový , Digitální , HDMI)	
Příkon	Režim zapnuto Úsporný režim Režim vypnuto	: 26 W (Typický) ≤ 1,0 W ≤ 0,5 W
Rozměry a hmotnost	S podstavcem Šířka 50,88 cm (20,03 palec) Výška 39,24 cm (15,45 palec) Hloubka 17,20 cm (6,77 palec)	Bez podstavce Šířka 50,88 cm (20,03 palec) Výška 38,74 cm (15,25 palec) Hloubka 3,10 cm (1,22 palec)
	Hmotnost (bez obalového materiálu)	2,3 kg (5,07 lb)
Rozsah	Zelený : -5° až 15°	
Příkon	12 V  3,0 A	
Adaptér střídavého proudu	Typ FSP036-DGAA1, vyrobený společností FSP Electronic nebo typ LCAP07F, vyrobený společností Lien change Electronics	
Okolní prostředí	Provozní podmínky Teplota Vlhkost Podmínky uskladnění Teplota Vlhkost	10 °C až 35 °C 10 % až 80 % bez kondenzace -20 °C až 60 °C 5 % až 90 % bez kondenzace
Základna stojanu	Připojený (<input type="checkbox"/>), Odpojený (<input type="radio"/>)	
Napájecí kabel	Typ zásuvky na zdi	


POZNÁMKA

- Informace v tomto dokumentu se mohou bez upozornění změnit.

Displej	58,4 cm (23,0 palec) plochý panel LCD, aktivní TFT, Antireflexní povrch Velikost viditelné úhlopříčky : 58,4 cm (Bodová rozteč) 0,265 mm x 0,265 mm																					
Vstup Sync.	Vodorovná frekv. Svislá frekv. Forma vstupu	30 kHz až 83 kHz (Automatická) 56 Hz až 75 Hz (Automatická) Samostatná synchronizace																				
Video vstup	Vstup signálu Forma vstupu	15 kolíkový D-Sub konektor RGB analogový (0,7 Vp-p/75 ohm)																				
Rozlišení	Max Doporučeno	VESA 1920 x 1080 @ 60 Hz VESA 1920 x 1080 @ 60 Hz																				
Plug&Play	DDC2AB(Analogový)																					
Příkon	Režim zapnuto Úsporný režim Režim vypnuto	: 30 W (Typický) ≤ 1,0 W ≤ 0,5 W																				
Rozměry a hmotnost	<table border="1"> <thead> <tr> <th colspan="2">S podstavcem</th> <th colspan="2">Bez podstavce</th> </tr> </thead> <tbody> <tr> <td>Šířka</td> <td>54,23 cm (21,35 palec)</td> <td>Šířka</td> <td>54,23 cm (21,35 palec)</td> </tr> <tr> <td>Výška</td> <td>41,20 cm (16,22 palec)</td> <td>Výška</td> <td>40,83 cm (16,07 palec)</td> </tr> <tr> <td>Hloubka</td> <td>17,20 cm (6,77 palec)</td> <td>Hloubka</td> <td>3,10 cm (1,22 palec)</td> </tr> <tr> <td colspan="2">Hmotnost (bez obalového materiálu)</td> <td colspan="2">2,6 kg (5,73 lb)</td> </tr> </tbody> </table>		S podstavcem		Bez podstavce		Šířka	54,23 cm (21,35 palec)	Šířka	54,23 cm (21,35 palec)	Výška	41,20 cm (16,22 palec)	Výška	40,83 cm (16,07 palec)	Hloubka	17,20 cm (6,77 palec)	Hloubka	3,10 cm (1,22 palec)	Hmotnost (bez obalového materiálu)		2,6 kg (5,73 lb)	
S podstavcem		Bez podstavce																				
Šířka	54,23 cm (21,35 palec)	Šířka	54,23 cm (21,35 palec)																			
Výška	41,20 cm (16,22 palec)	Výška	40,83 cm (16,07 palec)																			
Hloubka	17,20 cm (6,77 palec)	Hloubka	3,10 cm (1,22 palec)																			
Hmotnost (bez obalového materiálu)		2,6 kg (5,73 lb)																				
Rozsah	Zelený : -5° až 15°																					
Příkon	12 V  3,0 A																					
Adaptér střídavého proudu	Typ FSP036-DGAA1, vyrobený společností FSP Electronic nebo typ LCAP07F, vyrobený společností Lien change Electronics																					
Okolní prostředí	Provozní podmínky Teplota 10 °C až 35 °C Vlhkost 10 % až 80 % bez kondenzace Podmínky uskladnění Teplota -20 °C až 60 °C Vlhkost 5 % až 90 % bez kondenzace																					
Základna stojanu	Připojený (<input type="checkbox"/>), Odpojený (<input type="checkbox"/>)																					
Napájecí kabel	Typ zásuvky na zdi																					

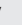
POZNÁMKA

- Informace v tomto dokumentu se mohou bez upozornění změnit.

Displej	58,4 cm (23,0 palec) plochý panel LCD, aktivní TFT, Antireflexní povrch Velikost viditelné úhlopříčky : 58,4 cm (Bodová rozteč) 0,265 mm x 0,265 mm																					
Vstup Sync.	Vodorovná frekv. Svislá frekv. Forma vstupu	30 kHz až 83 kHz (Automatická) 56 Hz až 75 Hz (Automatická) Samostatná synchronizace Digital																				
Video vstup	Vstup signálu Forma vstupu	15 kolíkový D-Sub konektor Konektor DVI-D (Digitální) RGB analogový (0,7 Vp-p/75 ohm), Digitální.																				
Rozlišení	Max Doporučeno	VESA 1920 x 1080 @ 60 Hz VESA 1920 x 1080 @ 60 Hz																				
Plug&Play	DDC 2B(Digitální),DDC2AB(Analogový)																					
Příkon	Režim zapnuto Úsporný režim Režim vypnuto	: 30 W (Typický) ≤ 1,0 W ≤ 0,5 W																				
Rozměry a hmotnost	<table border="1"> <thead> <tr> <th colspan="2">S podstavcem</th> <th colspan="2">Bez podstavce</th> </tr> </thead> <tbody> <tr> <td>Šířka</td> <td>54,23 cm (21,35 palec)</td> <td>Šířka</td> <td>54,23 cm (21,35 palec)</td> </tr> <tr> <td>Výška</td> <td>41,20 cm (16,22 palec)</td> <td>Výška</td> <td>40,83 cm (16,07 palec)</td> </tr> <tr> <td>Hloubka</td> <td>17,20 cm (6,77 palec)</td> <td>Hloubka</td> <td>3,10 cm (1,22 palec)</td> </tr> <tr> <td colspan="2">Hmotnost (bez obalového materiálu)</td> <td colspan="2">2,6 kg (5,73 lb)</td> </tr> </tbody> </table>		S podstavcem		Bez podstavce		Šířka	54,23 cm (21,35 palec)	Šířka	54,23 cm (21,35 palec)	Výška	41,20 cm (16,22 palec)	Výška	40,83 cm (16,07 palec)	Hloubka	17,20 cm (6,77 palec)	Hloubka	3,10 cm (1,22 palec)	Hmotnost (bez obalového materiálu)		2,6 kg (5,73 lb)	
S podstavcem		Bez podstavce																				
Šířka	54,23 cm (21,35 palec)	Šířka	54,23 cm (21,35 palec)																			
Výška	41,20 cm (16,22 palec)	Výška	40,83 cm (16,07 palec)																			
Hloubka	17,20 cm (6,77 palec)	Hloubka	3,10 cm (1,22 palec)																			
Hmotnost (bez obalového materiálu)		2,6 kg (5,73 lb)																				
Rozsah	Zelený : -5° až 15°																					
Příkon	12 V  3,0 A																					
Adaptér střídavého proudu	Typ FSP036-DGAA1, vyrobený společností FSP Electronic nebo typ LCAP07F, vyrobený společností Lien change Electronics																					
Okolní prostředí	Provozní podmínky Teplota 10 °C až 35 °C Vlhkost 10 % až 80 % bez kondenzace Podmínky uskladnění Teplota -20 °C až 60 °C Vlhkost 5 % až 90 % bez kondenzace																					
Základna stojanu	Připojený (<input type="checkbox"/>), Odpojený (<input type="checkbox"/>)																					
Napájecí kabel	Typ zásuvky na zdi																					

POZNÁMKA

- Informace v tomto dokumentu se mohou bez upozornění změnit.

Displej	58,4 cm (23,0 palec) plochý panel LCD, aktivní TFT, Antireflexní povrch Velikost viditelné úhlopříčky : 58,4 cm (Bodová rozteč) 0,265 mm x 0,265 mm	
Vstup Sync.	Vodorovná frekv. Svislá frekv. Forma vstupu	Analogový, Digitální: 30 kHz až 83 kHz (Automatická) HDMI: 30 kHz až 83 kHz (Automatická) Analogový, Digitální: 56 Hz až 75 Hz (Automatická) HDMI: 56 Hz až 61 Hz (Automatická) Samostatná synchronizace, Digitální.
Video vstup	Vstup signálu Forma vstupu	15kolíkový D-Sub konektor konektor DVI-D. 19kolíkový HDMI konektor analogový (0,7 Vp-p/75 ohm), digitální, HDMI
Rozlišení	Max. Doporučeno	VESA 1920 x 1080 @ 60 Hz VESA 1920 x 1080 @ 60 Hz
Plug & Play	DDC 2B (Analogový , Digitální , HDMI)	
Příkon	Režim zapnuto Úsporný režim Režim vypnuto	: 30 W (Typický) ≤ 1,0 W ≤ 0,5 W
Rozměry a hmotnost	S podstavcem Šířka 54,23 cm (21,35 palec) Výška 41,20 cm (16,22 palec) Hloubka 17,20 cm (6,77 palec)	Bez podstavce Šířka 54,23 cm (21,35 palec) Výška 40,83 cm (16,07 palec) Hloubka 3,10 cm (1,22 palec)
	Hmotnost (bez obalového materiálu)	2,6 kg (5,73 lb)
Rozsah	Zelený : -5° až 15°	
Příkon	12 V  3,0 A	
Adaptér střídavého proudu	Typ FSP036-DGAA1, vyrobený společností FSP Electronic nebo typ LCAP07F, vyrobený společností Lien change Electronics	
Okolní prostředí	Provozní podmínky Teplota Vlhkost Podmínky uskladnění Teplota Vlhkost	10 °C až 35 °C 10 % až 80 % bez kondenzace -20 °C až 60 °C 5 % až 90 % bez kondenzace
Základna stojanu	Připojený (<input checked="" type="checkbox"/>), Odpojený (<input type="checkbox"/>)	
Napájecí kabel	Typ zásuvky na zdi	

POZNÁMKA

- Informace v tomto dokumentu se mohou bez upozornění změnit.

Přednastavené režimy (Rozlišení)

–VSTUP D-sub (Analog) / DVI-D (Digital)

■ E1960S/E1960T

Režimy zobrazení (Rozlišení)	Horizontální frekv. (kHz)	Vertikální frekv. (Hz)	
1	720 x 400	31,468	70
2	640 x 480	31,469	60
3	640 x 480	37,500	75
4	800 x 600	37,879	60
5	800 x 600	46,875	75
6	832 x 624	49,725	75
7	1024 x 768	48,363	60
8	1024 x 768	60,123	75
*9	1360 x 768	47,712	60

*Doporučený režim

■ E2060S/E2060T

Režimy zobrazení (Rozlišení)	Horizontální frekv. (kHz)	Vertikální frekv. (Hz)	
1	720 x 400	31,468	70
2	640 x 480	31,469	60
3	640 x 480	37,500	75
4	800 x 600	37,879	60
5	800 x 600	46,875	75
6	1024 x 768	48,363	60
7	1024 x 768	60,123	75
8	1152 x 864	67,500	75
*9	1600 x 900	60,000	60

*Doporučený režim

■ E2260S/E2360S/E2260T/E2360T/E2260V/E2360V

Režimy zobrazení (Rozlišení)	Horizontální frekv. (kHz)	Vertikální frekv. (Hz)	
1	720 x 400	31,468	70
2	640 x 480	31,469	60
3	640 x 480	37,500	75
4	800 x 600	37,879	60
5	800 x 600	46,875	75
6	1024 x 768	48,363	60
7	1024 x 768	60,123	75
8	1152 x 864	67,500	75
9	1280 x 1024	63,981	60
10	1280 x 1024	79,976	75
11	1680 x 1050	65,290	60
*12	1920 x 1080	67,500	60

*Doporučený režim

VSTUP HDMI Video

■ E2260V/E2360V

Režimy zobrazení (Rozlišení)		Horizontální frekv. (kHz)	Vertikální frekv. (Hz)
1	480P	31,50	60
2	576P	31,25	50
3	720P	37,50	50
4	720P	45,00	60
5	1080i	28,12	50
6	1080i	33,75	60
7	1080P	56,25	50
8	1080P	67,50	60

Indikátor

REŽIM	Barvy indikátoru
Režim zapnuto	Světle modrá
Úsporný režim	Červená
Režim vypnuto	Vypnuto



Před použitím produktu si přečtěte
Bezpečnostní opatření.

Ušchovejte uživatelskou příručku (disk CD) na
přístupném místě pro budoucí použití.

Model a sériové číslo ZAŘÍZENÍ jsou umístěny
na zadní a jedné boční straně ZAŘÍZENÍ.
Poznamenejte si je níže pro případ, že by byl
třeba servis.

MODEL _____

SÉRIOVÉ ČÍSLO _____

ENERGY STAR is a set of power-saving
guidelines issued by the U.S. Environmental
Protection Agency(EPA).



As an ENERGY STAR Partner LGE U. S. A.,Inc.
has determined that this product meets the
ENERGY STAR guidelines for energy efficiency.