

## HƯỚNG DẪN SỬ DỤNG VC6820\*\*\*

### Nội dung chính:

- Thông tin an toàn cho người sử dụng (trang 2).
- Cách lắp máy (trang 3-4).
- Cách vận hành và sử dụng các đầu hút (trang 5-8).
- Cách vệ sinh khoang chứa bụi và các bộ lọc (trang 9-12).

Máy hút bụi loại gió lốc kiểu mới



P/No: MFL32143221

## THÔNG TIN AN TOÀN CHO NGƯỜI SỬ DỤNG

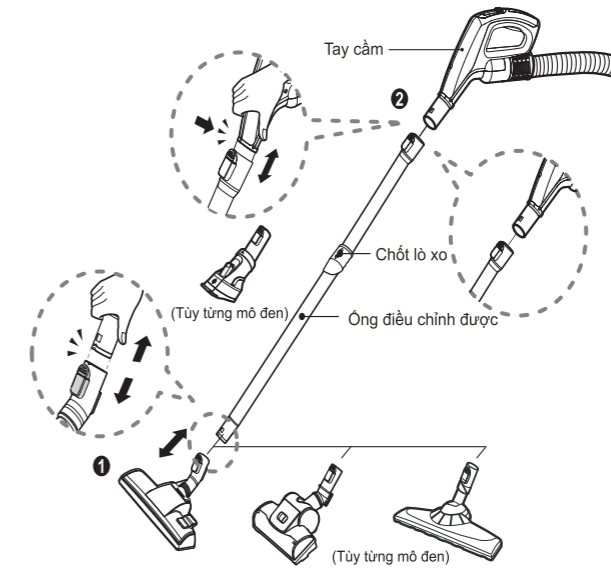
Xin quý khách hãy đọc kỹ các hướng dẫn an toàn, hướng dẫn sử dụng và bảo dưỡng máy sau :

- Thiết bị này được sản xuất phù hợp với tiêu chuẩn của tổ chức EEC: -73/23/EEC, 93/68/EEC - Tiêu chuẩn cho thiết bị dùng điện áp thấp - 89/336EEC - Tiêu chuẩn máy điện thông dụng.
- Không cho phép trẻ em sử dụng máy để làm đồ chơi. Phải giám sát trẻ em khi sử dụng máy gần chỗ có trẻ em.
- Không sử dụng máy nếu dây nguồn bị hỏng hoặc bị trục trặc. Dây nguồn bị hỏng phải được thay thế bởi trung tâm bảo hành của hãng hoặc người có chuyên môn.
- Luôn tắt máy trước khi :
  - + Dọn vệ sinh khoang chứa bụi.
  - + Vệ sinh hoặc thay bộ lọc.
- Không hút các chất dễ cháy, nổ (dạng lỏng hoặc khí).
- Không hút tàn nóng, than hồng,... hoặc các vật sắc nhọn.
- Không hút nước hay các chất lỏng khác.
- Không được rút phích điện nguồn bằng cách kéo dây điện.
- Chỉ sử dụng các bộ lọc được LG khuyến dùng.
- Không để các bộ phận của cơ thể ( tóc, tay, quần áo,...) gần đầu hút hoặc các bộ phận chuyển động của máy.
- Điều chỉnh máy về chế độ tắt trước khi rút hoặc cắm dây điện nguồn.
- Không sử dụng máy khi tay bị ướt hoặc máy bị ướt.
- Không sử dụng máy hút bụi khi máy chưa lắp khoang chứa bụi hoặc lưới lọc bên trong.
- Không sử dụng máy khi ống hút bị hỏng hoặc bị thủng.
- Không sử dụng lò vi sóng, máy sấy quần áo hoặc lửa để làm khô bộ lọc.
- Để tránh tai nạn xảy ra và máy bị rơi, luôn để máy ở chân cầu thang khi dùng máy hút bụi cầu thang.
- Không cắm vào tay xách của khoang chứa bụi khi mang máy hút bụi sang vị trí khác.
- Máy hút bụi phải được cất giữ trong nhà.

### Bộ phận bảo vệ nhiệt :

Máy hút bụi này có một bộ phận bảo vệ nhiệt để bảo vệ máy trong trường hợp mô-tơ bị quá nhiệt. Nếu máy đột ngột tắt, hãy tắt nguồn trên máy và rút dây nguồn. Kiểm tra các nguyên nhân có thể dẫn đến quá nhiệt cho mô-tơ máy hút bụi như khoang chứa bụi đã đầy, ống dẫn hay bộ lọc bị tắc. Nếu thấy các tình trạng trên, hãy khắc phục và đợi ít nhất 30 phút trước khi sử dụng lại máy. Sau 30 phút, cắm dây điện nguồn và bật nguồn cho máy. Nếu máy vẫn không chạy, hãy liên hệ với người có chuyên môn để sửa chữa.

## Cách sử dụng Lắp máy

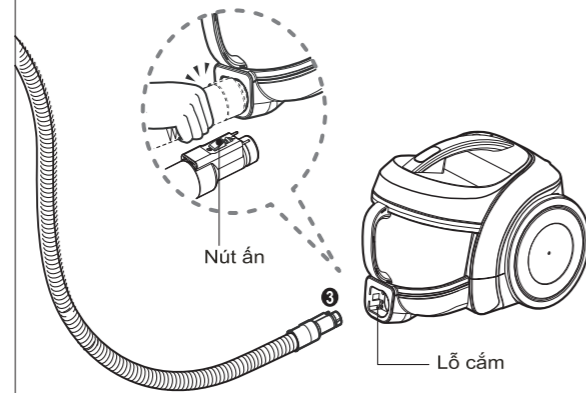


### 1 Đầu làm vệ sinh sàn và thảm

- Ấn đầu hút vào ống điều chỉnh được.

### 2 Ống điều chỉnh được

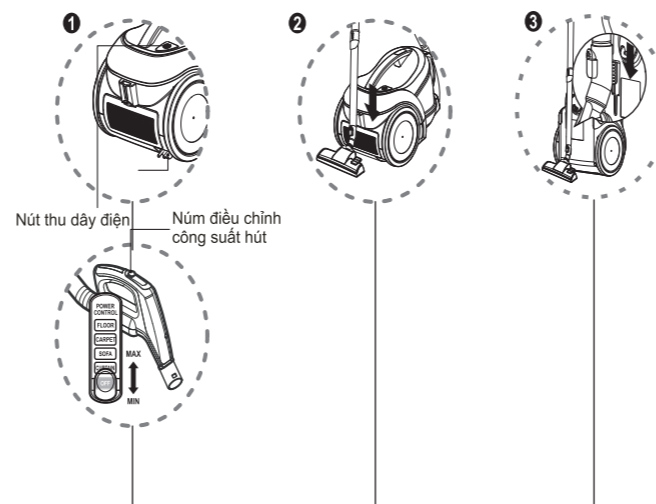
- Ấn ống điều chỉnh được vào tay cầm của ống hút một cách chắc chắn.  
- Ấn chốt lò xo để nhả ống.  
- Kéo ống ra cho đến khi đạt được chiều dài cần thiết.



### 4 Nối ống vào máy

- Đẩy đầu nối của ống hút mềm vào lỗ cắm trên máy hút bụi.
- Để tháo ống hút mềm ra khỏi máy hút bụi, ấn nút trên phần đầu nối và kéo ống ra.

## Cách sử dụng Vận hành máy hút bụi



### 1 Cách sử dụng

- Kéo dây điện nguồn ra đến chiều dài cần thiết rồi cắm vào ổ điện.
- Đặt núm điều chỉnh trên tay cầm ở vị trí thích hợp.
- Để tắt máy, trượt núm điều khiển về vị trí OFF.
- Ấn nút thu dây để cuộn dây điện về sau khi dùng xong.

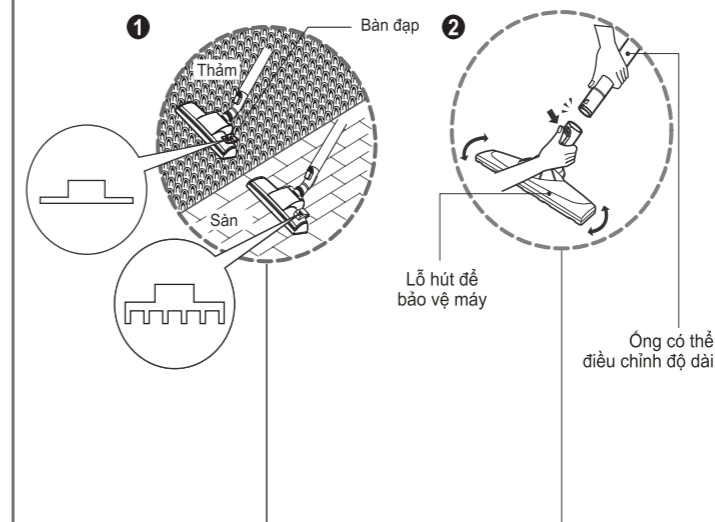
### 2 Hệ thống giữ

- Để đặt máy xuống sau khi hút bụi, ví dụ như khi di chuyển một vật dụng trong nhà, bạn hãy sử dụng hệ thống giữ để hỗ trợ ống mềm và đầu làm vệ sinh.
- Gài móc ở trên đầu hút vào rãnh ở phía sau máy.

### 3 Cắt máy đi

- Khi bạn đã tắt máy và rút phích điện, hãy ấn nút thu dây để tự động cuộn dây điện về.
- Bạn có thể cắt máy đi ở vị trí thẳng đứng bằng cách gài móc ở trên đầu hút vào rãnh ở phía sau máy hút bụi.

## Cách sử dụng Sử dụng đầu hút thảm và sàn



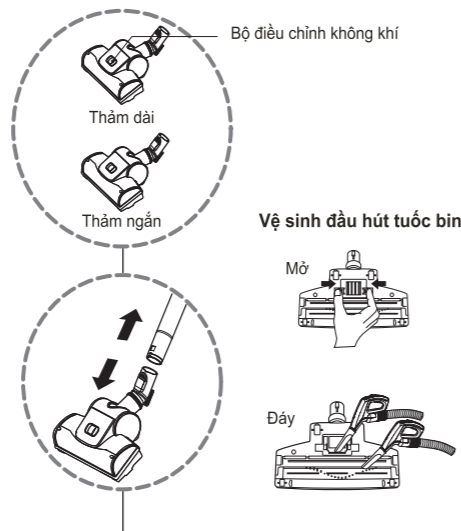
### 1 Đầu hút thảm và sàn (Tùy từng mô-đen)

- Đầu hút 2 vị trí: Đầu hút này có một bàn đạp cho phép bạn thay đổi vị trí làm việc phù hợp với loại sàn cần vệ sinh.
- Trường hợp sàn cứng (sàn gạch, sàn gỗ ...), hãy nhấn bàn đạp để hạ thấp bàn chải xuống.
- Trường hợp ở các vị trí có trải thảm, hãy nhấn bàn đạp để nâng bàn chải lên.

### 2 Lỗ hút để bảo vệ máy (Tùy từng mô-đen)

Bạn có thể hút bụi ở bất cứ chỗ nào như góc, khe hở bằng cách quay lỗ hút một cách tự do.

### Cách sử dụng Sử dụng đầu hút tước bin



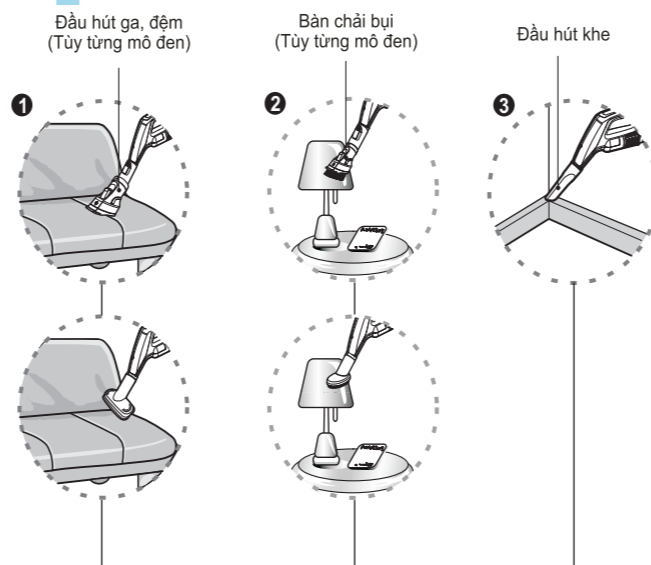
#### Đầu hút tước bin (Tùy từng mô-đen)

##### Vệ sinh đầu hút tước bin

- Ấn nút ở phía sau đầu hút để lấy nắp đáy ra.
- Dùng bàn chải quét bụi và đầu hút khe để hút sạch bàn chải và quạt.

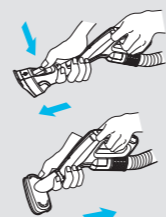
7

### Cách sử dụng Sử dụng các đầu hút đi kèm



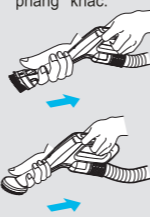
#### 1 Đầu hút ga, đệm

Dùng để hút bụi cho đệm, ga giường...



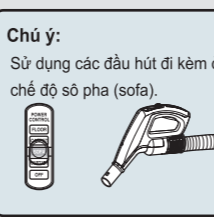
#### 2 Bàn chải bụi

Dùng để hút bụi trên các khung treo tranh ảnh, khung đồ gia dụng, sách hay các vật không bằng phẳng khác.



#### 3 Đầu hút khe

Dùng cho các vị trí khó tiếp cận như mạng nhện hay cạnh dưới hoặc góc của ghế sofa.

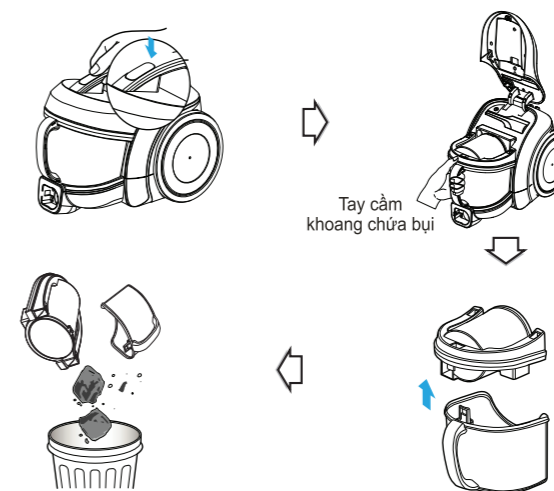


##### Chú ý:

Sử dụng các đầu hút đi kèm ở chế độ sofa (sofa).

8

### Cách sử dụng Vệ sinh khoang chứa bụi



##### Vệ sinh khoang chứa bụi:

- Mở nắp khoang chứa bụi.
- Giặt các bộ phận bằng bàn chải mềm và giữ nhẹ dưới vòi nước lạnh.

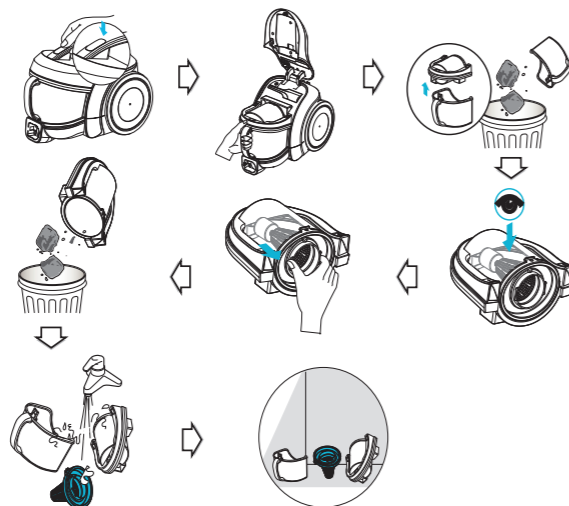
##### ⚠ CẢNH BÁO

Giữ nhẹ dưới vòi nước lạnh riêng cho từng bộ phận cho đến khi thấy nước trong. Không sử dụng chất tẩy hay máy giặt hay máy rửa chén, bát đĩa để vệ sinh bộ lọc.

Chú ý: Không được ấn nút mở nắp khi đang xách máy hút bụi. Nếu nắp mở, khoang chứa bụi rất dễ rơi ra khỏi máy.

9

### Cách sử dụng Vệ sinh khoang chứa bụi



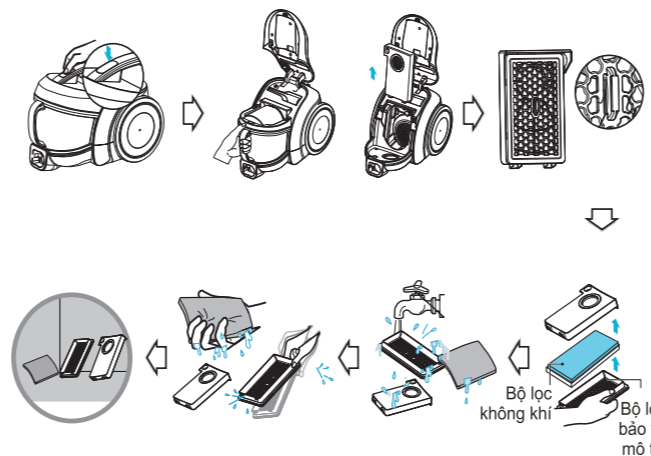
- Mở nắp bằng cách ấn nút và kéo khoang chứa bụi ra.
- Mở nắp khoang chứa bụi.
- Làm khô hoàn toàn khoang chứa bụi cho đến khi không còn hơi ẩm.

##### CHÚ Ý

Nếu máy hút yếu sau khi vệ sinh khoang chứa bụi, hãy vệ sinh bộ lọc không khí và bộ lọc bảo vệ mô tơ (xem trang sau).

10

### Cách sử dụng Vệ sinh bộ lọc không khí và bộ lọc bảo vệ mô tơ



Bộ lọc không khí

Bộ lọc bảo vệ mô tơ

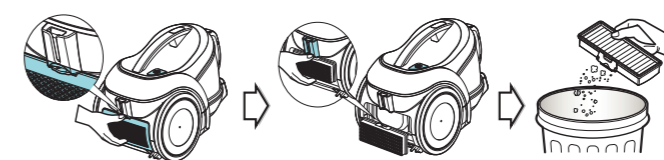
- Nếu máy hút yếu sau khi vệ sinh khoang chứa bụi hãy vệ sinh bộ lọc không khí và bộ lọc bảo vệ mô tơ. Bộ lọc không khí và bộ lọc bảo vệ mô tơ ở giữa máy hút bụi như hình vẽ trên.
- Mở nắp bộ lọc không khí bằng cách kéo lấy của nắp và lấy bộ lọc ra.
  - Tách rời các bộ phận.
  - Giặt bộ lọc không khí và bộ lọc bảo vệ mô tơ bằng nước.
  - Tuyệt đối không sử dụng nước nóng.
  - Phơi khô hoàn toàn trong bóng râm để không còn hơi ẩm.

##### CHÚ Ý

Không sử dụng bộ lọc đã bị hỏng. Trong trường hợp này hãy liên hệ với trung tâm bảo hành LG.

11

### Cách sử dụng Vệ sinh bộ lọc khí ra



- Bộ lọc khí ra là bộ lọc loại HEPA có thể sử dụng nhiều lần.
- Tháo nắp bộ lọc trên thân máy bằng cách mở các lẫy.
- Lấy bộ lọc ra ngoài.
- Giữ sạch bụi ra khỏi bộ lọc (Không giặt bộ lọc bằng nước).
- Vệ sinh bộ lọc khí ra ít nhất mỗi năm 1 lần.

##### Phải làm gì khi máy hút bụi không hoạt động ?

Hãy kiểm tra xem máy hút bụi có được cắm nguồn đúng chưa và ổ cắm còn làm việc tốt hay không?


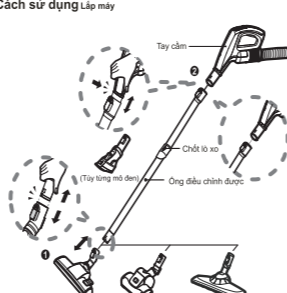
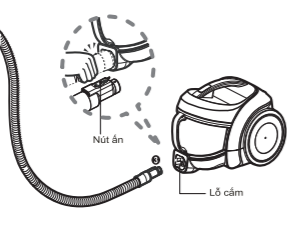
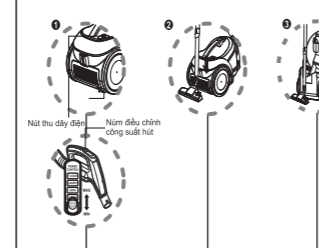
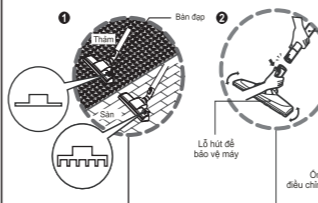
##### Phải làm gì khi máy hút yếu?

- Tắt máy hút bụi và rút dây điện ra khỏi nguồn.
- Kiểm tra các ống kéo dài, ống mềm và các đầu hút xem nó có bị tắc không ?
- Kiểm tra xem khoang chứa bụi có đầy không. Làm vệ sinh nếu cần.
- Kiểm tra xem bộ lọc khí ra có bị tắc không. Làm vệ sinh bộ lọc này nếu cần.

12

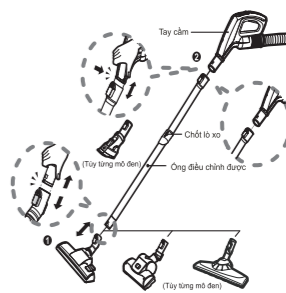
# Kích thước và cách gấp

148.5 x 2 = 297 mm

 <p>Máy hút bụi loại gió tốc kiểu mới</p> <p>PH: MFL32143221</p>	<h3>HƯỚNG DẪN SỬ DỤNG VC6820***</h3> <p><b>Nội dung chính:</b></p> <ul style="list-style-type: none"> <li>- Thông tin an toàn cho người sử dụng (trang 2).</li> <li>- Cách lắp máy (trang 3-4).</li> <li>- Cách vận hành và sử dụng các đầu hút (trang 5-8).</li> <li>- Cách vệ sinh khoang chứa bụi và các bộ lọc (trang 9-12).</li> </ul>	<h3>THÔNG TIN AN TOÀN CHO NGƯỜI SỬ DỤNG</h3> <p>Xin quý khách hãy đọc kỹ các hướng dẫn an toàn, hướng dẫn sử dụng và bảo dưỡng máy sau:</p> <ul style="list-style-type: none"> <li>- Thiết bị này được sản xuất phù hợp với tiêu chuẩn của tổ chức EEC: 73/23/EEC, 93/68/EEC - Tiêu chuẩn cho thiết bị dùng điện áp thấp - 89/336/EEC - Tiêu chuẩn máy điện thông dụng.</li> <li>- Không cho phép trẻ em sử dụng máy để làm đồ chơi. Phải giám sát trẻ em khi sử dụng máy gần chỗ có trẻ em.</li> <li>- Không sử dụng máy nếu dây nguồn bị hỏng hoặc bị trục trặc. Dây nguồn bị hỏng phải được thay thế bởi trung tâm bảo hành của hãng hoặc người có chuyên môn.</li> <li>- Luôn tắt máy trước khi:             <ul style="list-style-type: none"> <li>• Dọn vệ sinh khoang chứa bụi.</li> <li>• Vệ sinh hay thay bộ lọc.</li> <li>• Không hút các chất dễ cháy, nổ (dạng lỏng hoặc khí).</li> <li>• Không hút tàn thuốc, than hồng... hoặc các vật sắc nhọn.</li> <li>• Không hút nước hay các chất lỏng khác.</li> <li>• Không được rút phích điện nguồn bằng cách kéo dây điện.</li> </ul> </li> <li>- Chỉ sử dụng các bộ lọc được LG khuyến nghị.</li> <li>- Không để các bộ phận của cơ thể (tóc, tay, quần áo...) gần đầu hút hoặc các bộ phận chuyển động của máy.</li> <li>- Điều chỉnh máy về chế độ tắt trước khi rút hoặc cắm dây điện nguồn.</li> <li>- Không sử dụng máy khi tay bị ướt hoặc máy bị ướt.</li> <li>- Không sử dụng máy hút bụi khi máy chưa lắp khoang chứa bụi hoặc lưới lọc bên trong.</li> <li>- Không sử dụng máy khi ống hút bị hỏng hoặc bị thủng.</li> <li>- Không sử dụng bộ lọc vi sóng, máy sấy quần áo hoặc lò nướng để làm khô bộ lọc.</li> <li>- Để tránh tai nạn xảy ra và máy bị rơi, luôn để máy ở chân cầu thang khi dùng máy hút bụi cầu thang.</li> <li>- Không cầm vào tay xách của khoang chứa bụi khi mang máy hút bụi sang vị trí khác.</li> <li>- Máy hút bụi phải được cất giữ trong nhà.</li> </ul> <p><b>Bộ phận bảo vệ nhiệt:</b></p> <p>Máy hút bụi này có một bộ phận bảo vệ nhiệt để bảo vệ máy trong trường hợp motor bị quá nhiệt. Nếu máy đột ngột tắt, hãy tắt nguồn trên máy và rút dây nguồn. Kiểm tra các nguyên nhân có thể dẫn đến quá nhiệt cho motor máy hút bụi như khoang chứa bụi đã đầy, ống dẫn hơi bộ lọc bị tắc. Nếu thấy các tình trạng trên, hãy khắc phục và đợi ít nhất 30 phút trước khi sử dụng lại máy. Sau 30 phút, cắm dây điện nguồn và bắt nguồn cho máy. Nếu máy vẫn không chạy, hãy liên hệ với người có chuyên môn để sửa chữa.</p>	<h3>Cách sử dụng Lắp máy</h3>  <p><b>Đầu làm vệ sinh sàn và thảm</b></p> <ul style="list-style-type: none"> <li>- Ấn đầu hút vào ống điều chỉnh được.</li> </ul> <p><b>Ống điều chỉnh được</b></p> <ul style="list-style-type: none"> <li>- Ấn ống điều chỉnh được vào tay cầm của ống hút một cách chắc chắn.</li> <li>- Ấn chốt là xo để mở ống.</li> <li>- Kéo ống ra cho đến khi đạt được chiều dài cần thiết.</li> </ul>
	<p><b>Nối ống vào máy</b></p>  <ul style="list-style-type: none"> <li>- Đẩy đầu nối của ống hút mềm vào lỗ cắm trên máy hút bụi.</li> <li>- Để tháo ống hút mềm ra khỏi máy hút bụi, ấn nút trên phần đầu nối và kéo ống ra.</li> </ul>	<h3>Cách sử dụng Vận hành máy hút bụi</h3>  <p><b>Cách sử dụng</b></p> <ul style="list-style-type: none"> <li>- Kéo dây điện nguồn ra đến chiều dài cần thiết rồi cắm vào ổ điện.</li> <li>- Đặt núm điều chỉnh trên tay cầm ở vị trí thích hợp.</li> <li>- Để tắt máy, trượt núm điều chỉnh về vị trí OFF.</li> <li>- Ấn nút thu dây để cuộn dây điện về sau khi dùng xong.</li> </ul> <p><b>Hệ thống giữ</b></p> <ul style="list-style-type: none"> <li>- Để tắt máy xuống sau khi hút bụi, ví dụ như khi di chuyển một vật dụng trong nhà, bạn hãy bỏ dụng hệ thống giữ để hỗ trợ ống mềm và đầu làm vệ sinh.</li> <li>- Gài móc ở trên đầu hút vào vào định ở phía sau máy.</li> </ul> <p><b>Cắt máy đi</b></p> <ul style="list-style-type: none"> <li>- Khi bạn đã tắt máy và rút phích điện, hãy ấn nút thu dây để tự động cuộn dây vào cuộn về mình.</li> <li>- Bạn có thể cắt máy đi ở vị trí thẳng đứng bằng cách bấm chốt xuống.</li> <li>- Trường hợp ở các vị trí có trải thảm, hãy nhấn bàn đạp để nâng bàn chải lên.</li> </ul>	<h3>Cách sử dụng Sử dụng đầu hút thảm và sàn</h3>  <p><b>Đầu hút thảm và sàn (Tùy từng mô-đen)</b></p> <ul style="list-style-type: none"> <li>- Đầu hút Z vị trí đầu hút này có một bàn đạp cho phép bạn thay đổi vị trí làm việc phù hợp với loại sàn cần vệ sinh.</li> <li>- Trường hợp sàn cứng (sàn gạch, sàn gỗ...), hãy nhấn bàn đạp để hạ thấp bàn chải xuống.</li> <li>- Trường hợp ở các vị trí có trải thảm, hãy nhấn bàn đạp để nâng bàn chải lên.</li> </ul> <p><b>Lỗ hút để bảo vệ máy (Tùy từng mô-đen)</b></p> <ul style="list-style-type: none"> <li>- Bạn có thể hút bụi ở bất cứ chỗ nào như góc, khe hốc bằng cách quay ống hút một cách tự do.</li> </ul>

97 x 3 = 291mm

## 1. Gấp đôi theo chiều dọc

<h3>HƯỚNG DẪN SỬ DỤNG VC6820***</h3> <p><b>Nội dung chính:</b></p> <ul style="list-style-type: none"> <li>- Thông tin an toàn cho người sử dụng (trang 2).</li> <li>- Cách lắp máy (trang 3-4).</li> <li>- Cách vận hành và sử dụng các đầu hút (trang 5-8).</li> <li>- Cách vệ sinh khoang chứa bụi và các bộ lọc (trang 9-12).</li> </ul> <p>Máy hút bụi loại gió tốc kiểu mới</p> <p>PH: MFL32143221</p>	<h3>THÔNG TIN AN TOÀN CHO NGƯỜI SỬ DỤNG</h3> <p>Xin quý khách hãy đọc kỹ các hướng dẫn an toàn, hướng dẫn sử dụng và bảo dưỡng máy sau:</p> <ul style="list-style-type: none"> <li>- Thiết bị này được sản xuất phù hợp với tiêu chuẩn của tổ chức EEC: 73/23/EEC, 93/68/EEC - Tiêu chuẩn cho thiết bị dùng điện áp thấp - 89/336/EEC - Tiêu chuẩn máy điện thông dụng.</li> <li>- Không cho phép trẻ em sử dụng máy để làm đồ chơi. Phải giám sát trẻ em khi sử dụng máy gần chỗ có trẻ em.</li> <li>- Không sử dụng máy nếu dây nguồn bị hỏng hoặc bị trục trặc. Dây nguồn bị hỏng phải được thay thế bởi trung tâm bảo hành của hãng hoặc người có chuyên môn.</li> <li>- Luôn tắt máy trước khi:             <ul style="list-style-type: none"> <li>• Dọn vệ sinh khoang chứa bụi.</li> <li>• Vệ sinh hay thay bộ lọc.</li> <li>• Không hút các chất dễ cháy, nổ (dạng lỏng hoặc khí).</li> <li>• Không hút tàn thuốc, than hồng... hoặc các vật sắc nhọn.</li> <li>• Không hút nước hay các chất lỏng khác.</li> <li>• Không được rút phích điện nguồn bằng cách kéo dây điện.</li> </ul> </li> <li>- Chỉ sử dụng các bộ lọc được LG khuyến nghị.</li> <li>- Không để các bộ phận của cơ thể (tóc, tay, quần áo...) gần đầu hút hoặc các bộ phận chuyển động của máy.</li> <li>- Điều chỉnh máy về chế độ tắt trước khi rút hoặc cắm dây điện nguồn.</li> <li>- Không sử dụng máy khi tay bị ướt hoặc máy bị ướt.</li> <li>- Không sử dụng máy hút bụi khi máy chưa lắp khoang chứa bụi hoặc lưới lọc bên trong.</li> <li>- Không sử dụng máy khi ống hút bị hỏng hoặc bị thủng.</li> <li>- Không sử dụng bộ lọc vi sóng, máy sấy quần áo hoặc lò nướng để làm khô bộ lọc.</li> <li>- Để tránh tai nạn xảy ra và máy bị rơi, luôn để máy ở chân cầu thang khi dùng máy hút bụi cầu thang.</li> <li>- Không cầm vào tay xách của khoang chứa bụi khi mang máy hút bụi sang vị trí khác.</li> <li>- Máy hút bụi phải được cất giữ trong nhà.</li> </ul> <p><b>Bộ phận bảo vệ nhiệt:</b></p> <p>Máy hút bụi này có một bộ phận bảo vệ nhiệt để bảo vệ máy trong trường hợp motor bị quá nhiệt. Nếu máy đột ngột tắt, hãy tắt nguồn trên máy và rút dây nguồn. Kiểm tra các nguyên nhân có thể dẫn đến quá nhiệt cho motor máy hút bụi như khoang chứa bụi đã đầy, ống dẫn hơi bộ lọc bị tắc. Nếu thấy các tình trạng trên, hãy khắc phục và đợi ít nhất 30 phút trước khi sử dụng lại máy. Sau 30 phút, cắm dây điện nguồn và bắt nguồn cho máy. Nếu máy vẫn không chạy, hãy liên hệ với người có chuyên môn để sửa chữa.</p>	<h3>Cách sử dụng Lắp máy</h3>  <p><b>Đầu làm vệ sinh sàn và thảm</b></p> <ul style="list-style-type: none"> <li>- Ấn đầu hút vào ống điều chỉnh được.</li> </ul> <p><b>Ống điều chỉnh được</b></p> <ul style="list-style-type: none"> <li>- Ấn ống điều chỉnh được vào tay cầm của ống hút một cách chắc chắn.</li> <li>- Ấn chốt là xo để mở ống.</li> <li>- Kéo ống ra cho đến khi đạt được chiều dài cần thiết.</li> </ul>
---	---	--

## 2. Gấp xếp lớp theo chiều ngang

<h3>HƯỚNG DẪN SỬ DỤNG VC6820***</h3> <p><b>Nội dung chính:</b></p> <ul style="list-style-type: none"> <li>- Thông tin an toàn cho người sử dụng (trang 2).</li> <li>- Cách lắp máy (trang 3-4).</li> <li>- Cách vận hành và sử dụng các đầu hút (trang 5-8).</li> <li>- Cách vệ sinh khoang chứa bụi và các bộ lọc (trang 9-12).</li> </ul> <p>Máy hút bụi loại gió tốc kiểu mới</p> <p>PH: MFL32143221</p>	<p>148.5 mm</p>
<p>97 mm</p>	<p>97 mm</p>