

所有者手冊

# LED LCD 顯示器

操作電視機之前，請先詳細閱讀本手冊，並妥善保管手冊以供日後參考。

LED LCD 顯示器型號

E1960S	E1960T	
E2060S	E2060T	
E2260S	E2260T	E2260V
E2360S	E2360T	E2360V

本機件已經過設計並製造來確保您的人身安全，然而不當的使用還是可能導致電擊或火災。為了讓結合在這個顯示器中的所有防護裝置可以正確運作，在安裝、使用和檢修時，請遵守下列基本規則。

## 安全性

只能使用本機件提供的電源線。如果您使用其他不是由供應商提供的電源線，請確定其經過適用的國家標準檢定。如果電源線在任何方面有瑕疵，請聯絡製造商或就近的授權維修服務供應商來更換。

此設備耦合器用來作為斷電裝置。

請確定在要連接的插座附近安裝此裝置，且可輕易使用該插座。

只能使用本手冊規格中指示的或顯示器上列出的電源來操作顯示器。如果不確定貴府的電源供應類型，請向經銷商查詢。

過載的 **AC** 插座和延長線會產生危險。磨損的電源線和破損的插頭也是如此。可能導致電擊或火災。請要求您的服務技術師予以更換。

當本機件連接至 **AC** 牆壁插座時，即使您關閉本機件，也不會中斷 **AC** 電源與本機件之連接。

不要將顯示器拆開。

- 裡面沒有可供使用者使用的元件。
- 即使在電源關閉時，內部還會有危險的高壓電。
- 如果顯示器無法正常運作，請聯絡經銷商。

若要避免人身傷害：

- 除非妥善固定，請不要將顯示器放置在傾斜的架子上。
- 只使用製造商建議的座臺。
- 請勿掉落、電擊或丟擲物體 / 玩具至螢幕上。  
這會引起人員受傷、產品損毀及螢幕受損。

若要防止火災或危險：

- 如果您並非短暫離開房間，務必要關閉顯示器電源。離開房屋時，決不可以任由顯示器開著。
- 避免孩子將物品掉入或塞進顯示器的機殼孔洞。有些內部零件帶有危險的電壓。
- 不要加裝不是針對這個顯示器所設計的配件。
- 當顯示器在長期無人看管的情況下，請將插頭從牆上插座拔除。
- 在閃電打雷時，請勿觸摸電源線和訊號線，可能會因此引發危險，有造成觸電的可能。

## 安裝

不要讓任何東西擱置或輾過電源線，並且不要將顯示器放置在會使電源線容易遭受損壞的地方。

不要接近有水的地方使用顯示器，例如接近浴缸、洗臉盆、廚房水槽、洗衣槽、在潮濕的地下室中，或接近游泳池。

顯示器在機殼上設有通風孔以便散發運作期間產生的熱度。如果這些孔口阻塞，升高的熱度會導致故障，進而可能造成火災。因此，決不可以：

- 在床舖、沙發、地毯等處放置顯示器，因而封住底部通風口。
- 在固定的圈圍中放置顯示器，除非提供適當的通風。
- 使用布塊或其他材料覆蓋通風孔。
- 接近散熱器或發熱源，或在其上放置顯示器。

不要使用任何硬物磨擦或敲擊主動式矩陣 LCD (Active Matrix LCD)，因為這樣可能會永久性刮傷、毀損或破壞主動式矩陣 LCD (Active Matrix LCD)。

不要使用您的手指長時間按壓 LCD 螢幕，因為這樣可能會產生一些殘像。

有些看似瑕疵的點狀可能會以紅色、綠色或藍色斑點出現在螢幕上。然而，這將不會對顯示效能產生影響。

可能的話，請使用建議的解析度來為您的 LCD 顯示器取得最佳的影像品質。如果在建議解析度以外的任何模式之下使用，某些經過縮放或處理的影像才會出現在螢幕上。然而，這是固定解析度 LCD 面板的特性。

靜止影像在畫面上長時間播放將可能損壞螢幕並導致影像烙印 (Burn-in)。請務必使用螢幕保護程式。他牌產品亦有可能發生此現象；該現象不屬於保固項目。

請勿搖晃或以金屬物品磨擦螢幕正面或側邊。否則，螢幕可能會損壞。

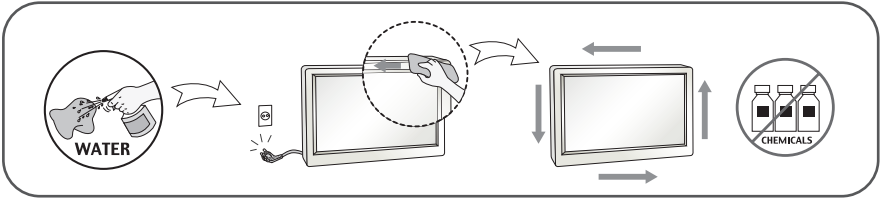
確定面板朝正前方並以兩手握住來進行移動。

如果產品不小心掉落，產品將會受損而且可能會造成觸電或火災。請聯絡授權的服務中心進行維修。

避免高溫與濕氣。

## 清潔

- 在清潔顯示器螢幕表面之前，請將顯示器的插頭拔除。
- 使用稍微潮濕 (並非全濕) 的布料。不要直接在顯示器螢幕上使用噴霧劑，因為過度噴灑可能造成電擊。
- 清潔本產品時，請先拔除插頭並以軟布輕輕擦拭以避免刮傷。請勿使用濕布，或直接對本產品噴灑水或其他液體。否則可能會造成觸電 (請勿使用苯、塗料稀釋液或酒精等化學物品)。
- 請在軟布上噴水 2 到 4 次，然後使用軟布清潔前方外框，請順著同一方向輕輕擦拭。噴太多水，可能會留下污漬。



## 重新包裝

- 不要丟棄紙箱和包裝材料。它們在搬運機件時將是理想的容器。在運送機件至他處時，請以原來的材料重新包裝它。

## 廢棄處理安全需知(僅限使用水銀燈之 LCD 顯示器)

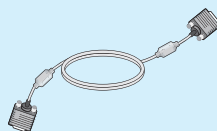
- 本產品所使用的螢光燈管含有少量的水銀。
- 切勿將本產品與一般日常廢棄物一同棄置。
- 請務必依照您當地主管機關的廢棄物處理法規，棄置本產品。

## !!! 感謝您選用 LGE 產品 !!!

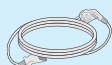
請確定下列項目隨附於顯示器包裝內。如果缺少任何項目，請聯絡經銷商。



**使用手冊/說明卡**



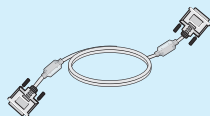
**15 孔 D-SUB 訊號線**  
(為先設定此裝置，可能會在出貨前先連接訊號線與產品。)



**電源線**  
(因國家不同而異)



**AC-DC 變壓器**



**DVI-D 訊號線**  
(並非所有國家都有這種裝置。)

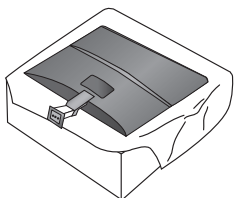
### 備註

- 此配件可能與圖中顯示的稍有差異。
- 務必使用附鐵氧體磁芯之遮蔽式訊號介面纜線 (15 孔 D-SUB 纜線，DVI 纜線)，以維持本產品之標準。

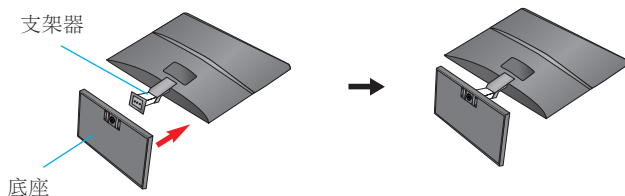
設定顯示器之前，請確認顯示器、電腦系統和其他連接裝置的電源是關閉的。

## 架起底座

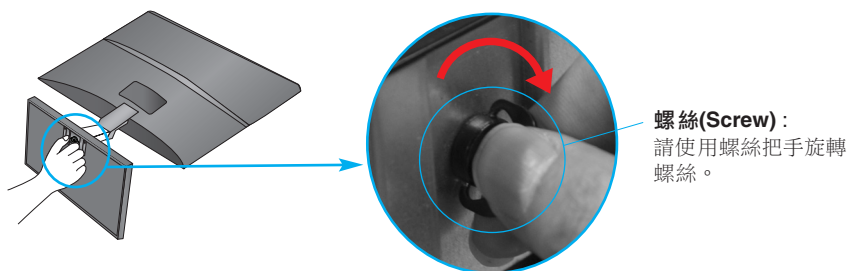
1. 將顯示器面朝上放在一塊軟墊或是軟布上。



2. 如圖所示，依正確方向將底座與支架器組合起來。



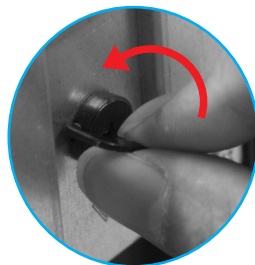
3. 向右旋轉螺絲，將顯示器接在底座上。



4. 組裝好時，小心地將顯示器以面對前方的方向向上拿起。



- 將螺絲向左旋轉，把支架器從底座拆下來。



## 注意事項

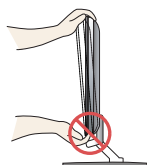
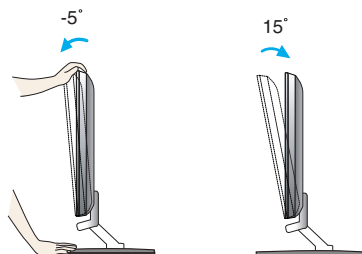
- 這個圖示描繪的是一般機型的連接，您的顯示器可能與圖中顯示的機型不同。
- 請勿在只抓住底座時，將顯示器上下顛倒，因為這樣可能會使顯示器摔落及損壞，或者弄傷您的腳。

設定顯示器之前，請確認顯示器、電腦系統和其他連接裝置的電是關閉的。

## 調整顯示器方向

1. 將面板方向調整成各種角度，讓您工作時感覺最為舒適。

- 傾斜範圍：-5° 至 15°



## 注意事項

- 為了保持符合人體工學的舒適觀看角度，建議顯示器的前傾角度不要超過 5 度。
- 調整螢幕角度時，請不要將您的手指放在顯示器頂端和底座之間。您可能會傷到手指。

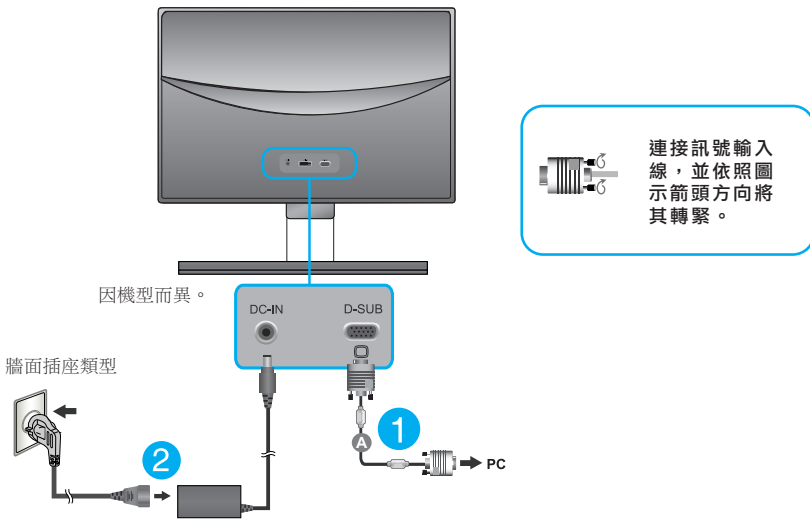
## 連接PC

1. 設定顯示器之前，請確認顯示器、電腦系統和其他連接裝置的電源是關閉的。
2. 確認已經關閉電腦與產品的電源。依序連接 ① 訊號纜線以及 ② 電源線，然後旋緊訊號線的螺釘。

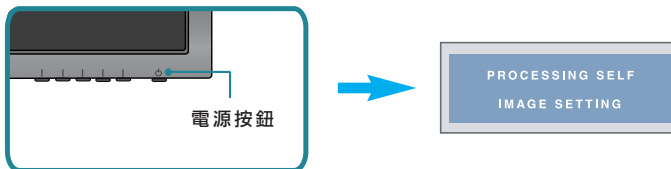
▲ 連接 D-sub (類比訊號) 纜線

### 備註

- 以下是背面配置的簡化表示。
- 這個背面配置展示的是一般機型；您的顯示器可能與下列配置有出入。
- 如果要連接 Macintosh，請使用顯示卡上的 D-sub (類比) 連接器。



3. 按下前端面板的 **power button** (電源按鈕)，打開電源。開啟顯示器電源後，**Self Image Setting Function** (影像自動設定功能) 就會自動執行。



### 備註

**「Self Image Setting Function」** (影像自動設定功能) 是什麼？這項功能會提供使用者最佳的顯示設定。使用者第一次接上顯示器時，這項功能就會自動將顯示畫面的每一項輸入訊號調整為最佳設定。

**「AUTO」功能？** 當您使用裝置或變更畫面解析度，遇到問題時，如：畫面模糊、文字模糊，畫面跳動或畫面傾斜等，請按一下「AUTO」功能按鈕，以改善解析度。



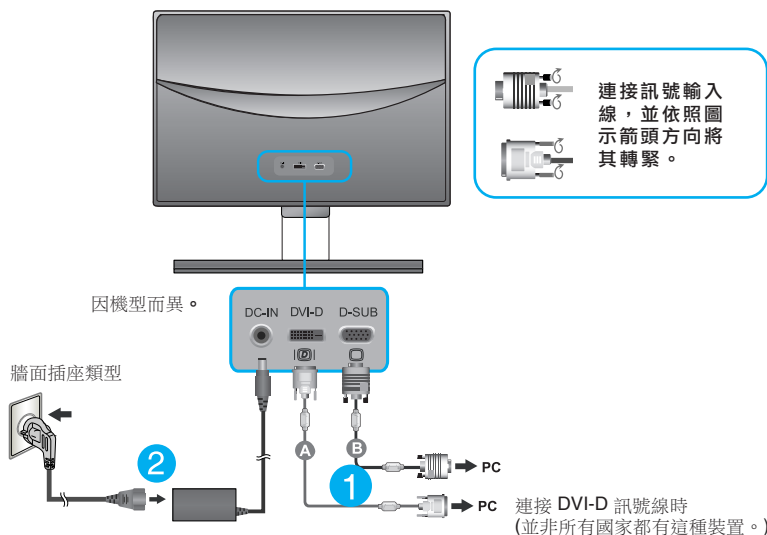
## 連接PC

1. 設定顯示器之前，請確認顯示器、電腦系統和其他連接裝置的電源是關閉的。
2. 確認已經關閉電腦與產品的電源。依序連接 ❶ 訊號纜線以及 ❷ 電源線，然後旋緊訊號線的螺釘。

- ❶ 連接 DVI-D (數位訊號) 纜線
- ❷ 連接 D-sub (類比訊號) 纜線

### 備註

- 以下是背面配置的簡化表示。
- 這個背面配置展示的是一般機型；您的顯示器可能與下列配置有出入。
- 如果要連接 Macintosh，請使用顯示卡上的 D-sub (類比) 連接器。



3. 按下前端面板的 **power button** (電源按鈕)，打開電源。開啟顯示器電源後，**Self Image Setting Function** (影像自動設定功能) 就會自動執行。(僅限在類比模式下)



### 備註

「Self Image Setting Function」(影像自動設定功能)是什麼？這項功能會提供使用者最佳的顯示設定。使用者第一次接上顯示器時，這項功能就會自動將顯示畫面的每一項輸入訊號調整為最佳設定。

「AUTO」功能？當您使用裝置或變更畫面解析度，遇到問題時，如：畫面模糊、文字模糊，畫面跳動或畫面傾斜等，請按一下「AUTO」功能按鈕，以改善解析度。

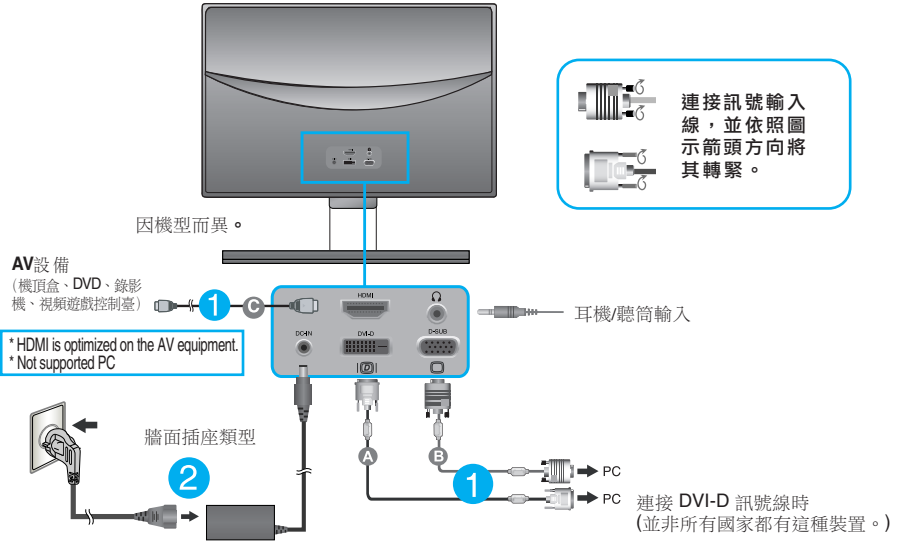
## 連接PC

1. 設定顯示器之前，請確認顯示器、電腦系統和其他連接裝置的電源是關閉的。
2. 確認已經關閉電腦與產品的電源。依序連接 ❶ 訊號纜線以及 ❷ 電源線，然後旋緊訊號線的螺釘。

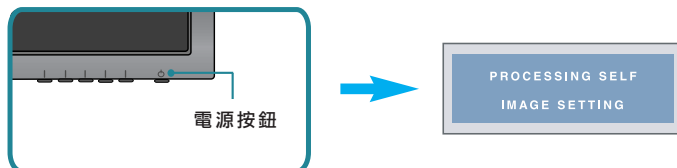
- ❶ 連接 DVI-D (數位訊號) 纜線
- ❷ 連接 D-sub (類比訊號) 纜線

### 備註

- 以下是背面配置的簡化表示。
- 這個背面配置展示的是一般機型；您的顯示器可能與下列配置有出入。
- 如果要連接 Macintosh，請使用顯示卡上的 D-sub (類比) 連接器。



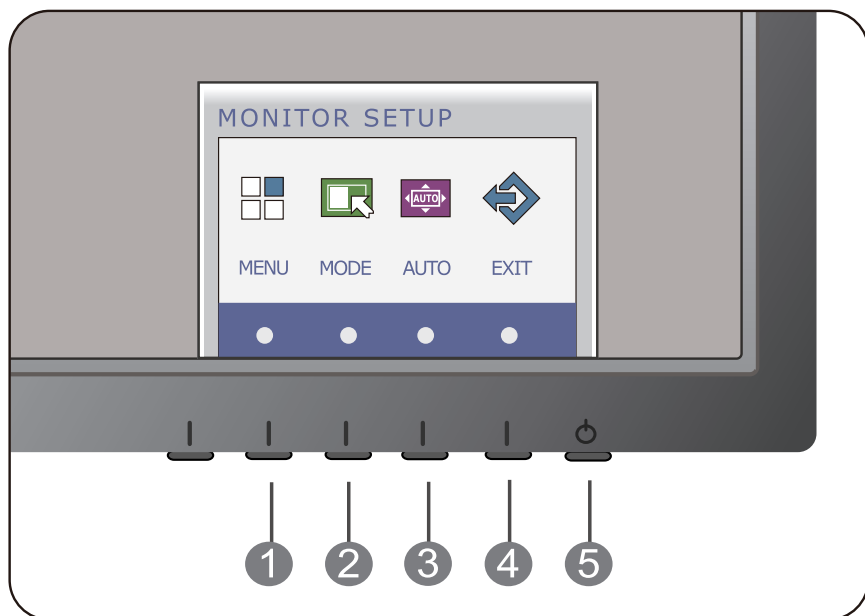
3. 按下前端面板的 **power button** (電源按鈕)，打開電源。開啟顯示器電源後，**Self Image Setting Function**(影像自動設定功能) 就會自動執行。  
(僅限在類比模式下)

**備註**

**「Self Image Setting Function」(影像自動設定功能)是什麼？** 這項功能會提供使用者最佳的顯示設定。使用者第一次接上顯示器時，這項功能就會自動將顯示畫面的每一項輸入訊號調整為最佳設定。

**「AUTO」功能？** 當您使用裝置或變更畫面解析度，遇到問題時，如：畫面模糊、文字模糊，畫面跳動或畫面傾斜等，請按一下「AUTO」功能按鈕，以改善解析度。

## 前端面板控制



### 1 「MENU」(功能表) 按鈕

使用這個按鈕進入或結束螢幕顯示 (OSD) 功能表。

#### OSD 控制鎖定/解除鎖定

這個功能可以鎖定目前的控制設定，確保這些設定不因一時疏忽而變更。



按住「MENU」(功能表) 按鈕 幾秒。訊息「**OSD LOCKED**」(OSD 鎖定) 將會出現。

您隨時都可以按下「MENU」(功能表) 按鈕 幾秒解除 OSD 控制的鎖定。便會出現「**OSD UNLOCKED**」(OSD 解除鎖定) 訊息。

### 2 「MODE」(模式) 按鈕

使用此按鈕進入「**F-ENGINE**」、「**ORIGINAL RATIO**」(原始比例) 與「**PHOTO EFFECT**」(相片效果) 選單。

快速鍵如需更多資訊，請參閱第 26 至 31 頁。

## 3 「AUTO」 (自動)按鈕



### 自動圖像調節

調整顯示器設定時，在進入螢幕顯示 (OSD) 之前一定要按下「**AUTO**」(自動) 按鈕。(僅限在類比模式下) 這將會針對目前的螢幕解析度大小 (顯示模式) 自動調整顯示器影像至理想的設定值。

最佳顯示模式是

**E1960S : 1360 x 768**

**E2060S : 1600 x 900**

**E2260S/E2360S : 1920 x 1080**

## 4 「EXIT」 (結束) 按鈕

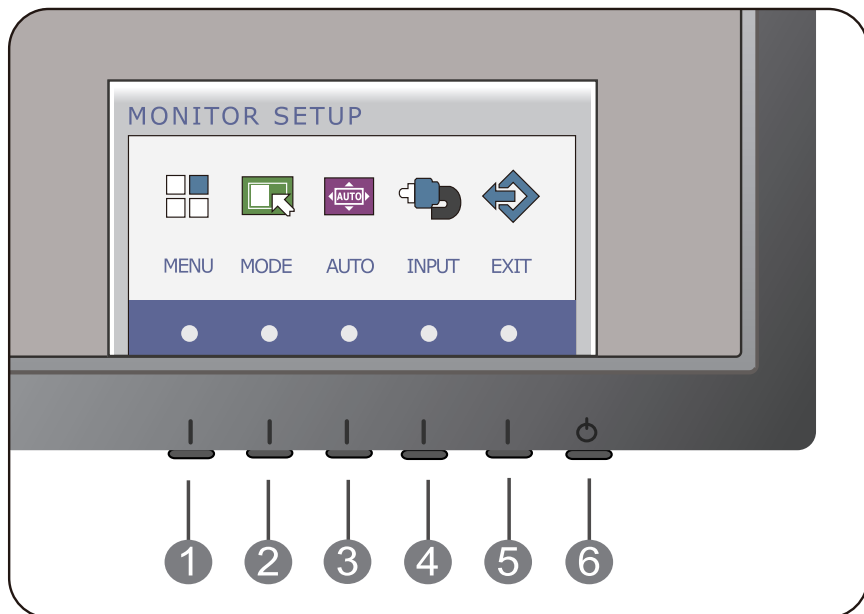
結束 OSD (畫面顯示)。

## 5 電源按鈕和 電源指示燈

使用這個按鈕開啟或關閉顯示器。

如果顯示器執行正常 (開啟模式)，電源指示燈會保持為紅色。如果顯示器是處於休眠模式 (節能)，電源指示燈會呈淺藍色。

## 前端面板控制



### 1 「MENU」(功能表) 按鈕

使用這個按鈕進入或結束螢幕顯示 (OSD) 功能表。

#### OSD 控制鎖定/解除鎖定

這個功能可以鎖定目前的控制設定，確保這些設定不因一時疏忽而變更。

按住「MENU」(功能表) 按鈕幾秒。訊息「**OSD LOCKED**」(OSD 鎖定) 將會出現。

您隨時都可以按下「MENU」(功能表) 按鈕幾秒解除 OSD 控制的鎖定。便會出現「**OSD UNLOCKED**」(OSD 解除鎖定) 訊息。



### 2 「MODE」(模式) 按鈕

使用此按鈕進入「**F-ENGINE**」、「**ORIGINAL RATIO**」(原始比例) 與「**PHOTO EFFECT**」(相片效果) 選單。

快速鍵如需更多資訊，請參閱第 26 至 31 頁。

## 3 「AUTO」 (自動)按鈕



### 自動圖像調節

調整顯示器設定時，在進入螢幕顯示 (OSD) 之前一定要按下「**AUTO**」(自動) 按鈕。(僅限在類比模式下) 這將會針對目前的螢幕解析度大小 (顯示模式) 自動調整顯示器影像至理想的設定值。

最佳顯示模式是

**E1960T : 1360 x 768**

**E2060T : 1600 x 900**

**E2260T/E2360T : 1920 x 1080**

**E2260V/E2360V : 1920 x 1080**

## 4 「INPUT」 (輸入) 按鈕 (SOURCE (訊源) 熱 鍵)

如果連接了兩種輸入訊號，您可以選擇想要的輸入訊號 (D-SUB/DVI-D/HDMI)。如果只有連接一種訊號，則該訊號會自動獲得偵測。原廠設定為 D-Sub。

## 5 「EXIT」 (結束) 按鈕

結束 OSD (畫面顯示)。

## 6 電源按鈕和 電源指示燈

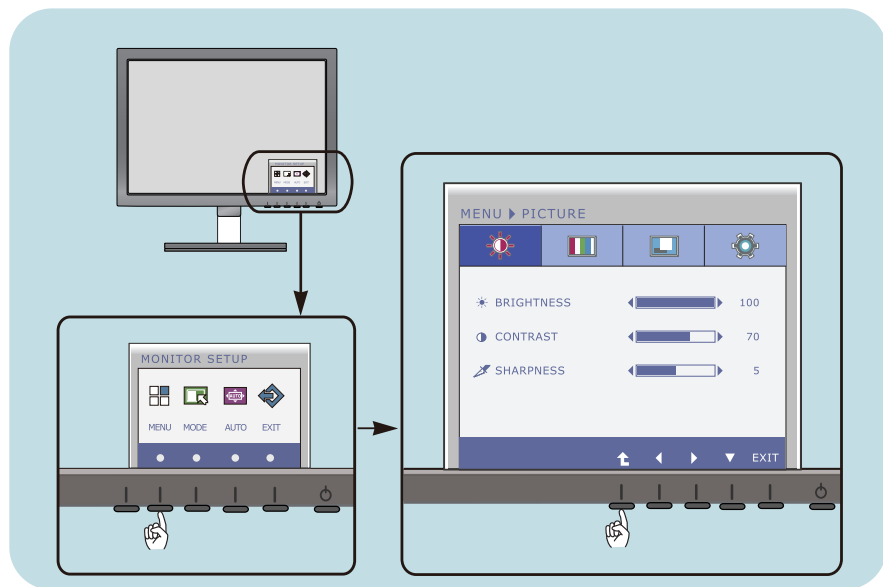
使用這個按鈕開啟或關閉顯示器。

如果顯示器執行正常 (開啟模式)，電源指示燈會保持為紅色。如果顯示器是處於休眠模式 (節能)，電源指示燈會呈淺藍色。

## 螢幕調整

使用螢幕顯示 (OSD) 控制系統調整顯示器的影像大小、位置和作業參數既快速又輕鬆。下面會有簡短的範例以便您熟悉控制的使用。以下章節將概要敘述您可以使用 **OSD** 來進行的調整和選項。

若要在螢幕顯示 (OSD) 中進行調整，請遵循下列步驟：



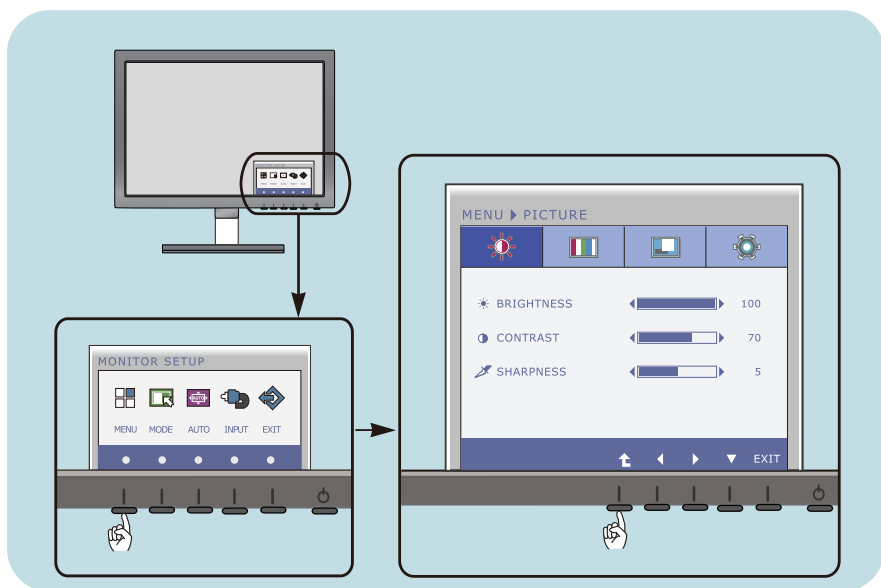
- 1 按下任意按鈕，OSD 的主選單隨即出現。
- 2 若要存取控制項目，請使用對應的按鈕。
- 3 使用 [◀/▶] 按鈕調整影像至理想等級。  
使用 ▼ 按鈕選擇其他子選單項目。
- 4 按下 EXIT (結束) 按鈕即可離開 OSD。



## 螢幕調整

使用螢幕顯示 (OSD) 控制系統調整顯示器的影像大小、位置和作業參數既快速又輕鬆。下面會有簡短的範例以便您熟悉控制的使用。以下章節將概要敘述您可以使用 **OSD** 來進行的調整和選項。

若要在螢幕顯示 (OSD) 中進行調整，請遵循下列步驟：



**1** 按下任意按鈕，OSD 的主選單隨即出現。

**2** 若要存取控制項目，請使用對應的按鈕。

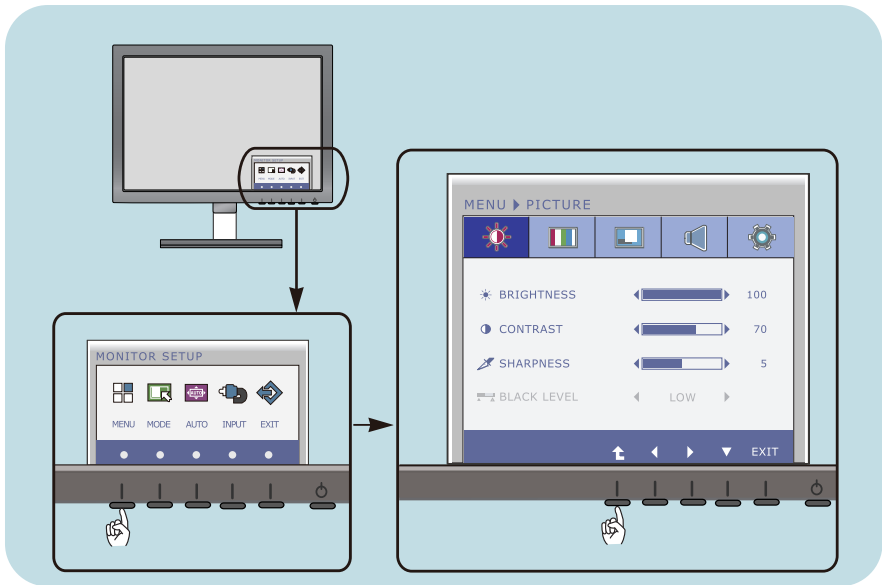
**3** 使用 [◀/▶] 按鈕調整影像至理想等級。  
使用 ▼ 按鈕選擇其他子選單項目。

**4** 按下 EXIT (結束) 按鈕即可離開 OSD。

## 螢幕調整

使用螢幕顯示 (OSD) 控制系統調整顯示器的影像大小、位置和作業參數既快速又輕鬆。下面會有簡短的範例以便您熟悉控制的使用。以下章節將概要敘述您可以使用 **OSD** 來進行的調整和選項。

若要在螢幕顯示 (OSD) 中進行調整，請遵循下列步驟：



- 1 按下任意按鈕，OSD 的主選單隨即出現。
- 2 若要存取控制項目，請使用對應的按鈕。
- 3 使用 [◀/▶] 按鈕調整影像至理想等級。  
使用 ▼ 按鈕選擇其他子選單項目。
- 4 按下 EXIT (結束) 按鈕即可離開 OSD。

# 螢幕顯示 (OSD) 選取和調整

下列表格顯示所有的螢幕顯示 (OSD) 控制、調整和設定功能表。

**DSUB** : D-SUB (類比訊號) 輸入

**DVI-D** : DVI-D (數位訊號) 輸入

**HDMI** : HDMI 訊號

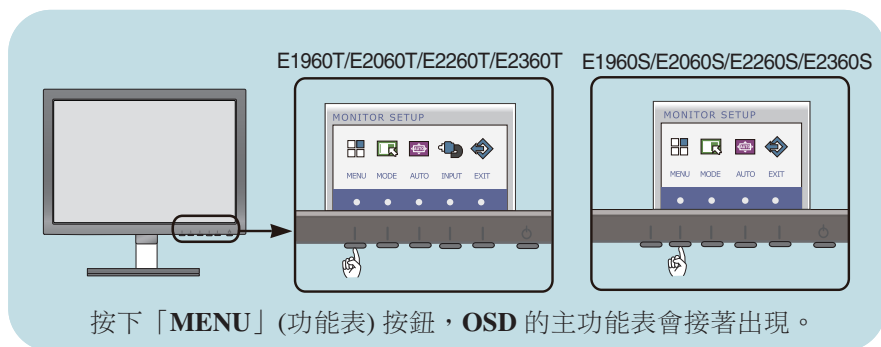
主功能表	子功能表		支援的輸入	說明
PICTURE	BRIGHTNESS		DSUB DVI-D HDMI	調整螢幕的亮度，對比度和銳利度
	CONTRAST			
PICTURE	SHARPNESS		HDMI	
	BLACK LEVEL			
COLOR	COLOR TEMP		DSUB DVI-D HDMI	自訂螢幕色彩
	(PRESET)	(USER)		
	sRGB	RED		
	6500K	GREEN		
7500K	BLUE			
8500K				
9300K				
GAMMA				
DISPLAY	HORIZONTAL		DSUB	調整螢幕位置
	VERTICAL			
	CLOCK		DSUB	調整螢幕的 頻率、微調
PHASE				
DISPLAY	OVERSCAN		HDMI	
	VOLUME		HDMI	調節音量
OTHERS	LANGUAGE		DSUB DVI-D HDMI	針對使用者的作業環境自訂螢幕狀態
	POWER INDICATOR			
	WHITE BALANCE			
	FACTORY RESET			
MODE	F-ENGINE	NORMAL	DSUB DVI-D	選擇或自訂所需的影像設定
		MOVIE		
	F-ENGINE	INTERNET	HDMI	
		STANDARD		
MODE	ORIGINAL RATIO	MOVIE	DSUB DVI-D HDMI	調整影像大小
		GAME		
MODE	ORIGINAL RATIO	SPORTS	DSUB DVI-D HDMI	
		WIDE		
MODE	PHOTO EFFECT	ORIGINAL	DSUB DVI-D HDMI	調整螢幕色彩模式
		NORMAL		
		GAUSSIAN BLUR		
		SEPIA		
MODE	PHOTO EFFECT	MONOCHROME		

## 備註

- 圖示的順序可能因機型 (18 至 31) 而有所不同。

# 螢幕顯示 (OSD) 選取和調整

我們已為您介紹了使用 **OSD** 系統選取和調整項目的程序。下面列出的則是功能表上顯示之所有項目的圖示、圖示名稱和圖示說明。

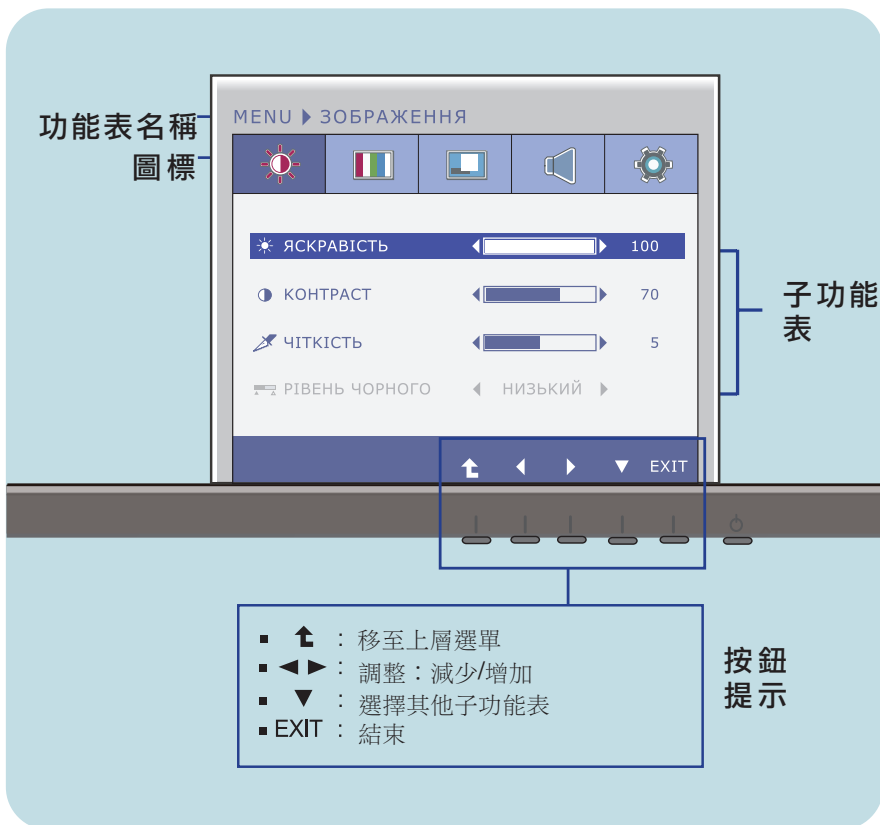
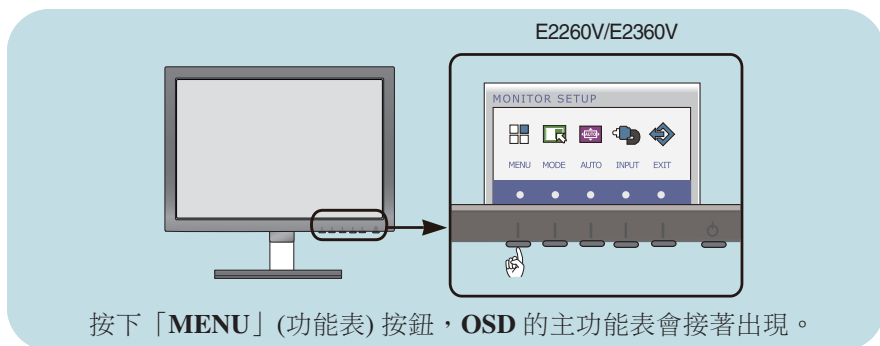


## 備註

- 顯示器上的 OSD (螢幕顯示) 功能表語言可能與手冊不同。

# 螢幕顯示 (OSD) 選取和調整

我們已為您介紹了使用 **OSD** 系統選取和調整項目的程序。下面列出的則是功能表上顯示之所有項目的圖示、圖示名稱和圖示說明。



## 備註

- 顯示器上的 OSD (螢幕顯示) 功能表語言可能與手冊不同。

主功能表	子功能表	說明
------	------	----



## PICTURE

E1960S/E2060S/E2260S/E2360S  
E1960T/E2060T/E2260T/E2360T



**BRIGHTNESS**  
(亮度)

調整螢幕的亮度。

**CONTRAST**  
(對比度)

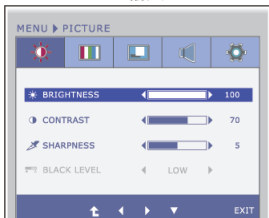
調整螢幕的對比。

**SHARPNESS**  
(銳利度)

調整螢幕的銳利度。

E2260V/E2360V

D-SUB/DVI-D 輸入

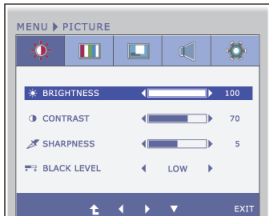


**BLACK LEVEL**  
(黑電平)

您可以設定偏移等級。如果您選取「High」(高)，螢幕會變亮，如果您選取「Low」(低)，螢幕會變暗。(僅適用 HDMI 輸入)

• 偏移？以視訊訊號的標準來說，這是顯示器能夠顯示的最黑螢幕。

HDMI 輸入



- : 移至上層選單
- : 減少
- : 增加
- : 選擇其他子功能表
- **EXIT** : 結束

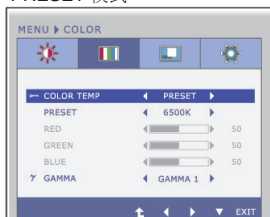


## COLOR

E1960S/E2060S/E2260S/E2360S

E1960T/E2060T/E2260T/E2360T

PRESET 模式



**COLOR TEMP** 選擇 PRESET 或 USER 來調整螢幕色彩。

USER 模式



**PRESET (預設)**

選取螢幕色彩。

- sRGB：設定螢幕色彩以符合 sRGB 標準色彩規格。
- 6500K 至 7500K：紅色螢幕色彩。
- 8500K 至 9300K：藍色螢幕色彩。

**USER**

**RED (紅色)**  
設定您自己的紅色等級。

**GREEN (綠色)**  
設定您自己的綠色等級。

**BLUE (藍色)**  
設定您自己的藍色等級。

E2260V/E2360V

PRESET 模式



**GAMMA**

設定您自己的 Gamma 值：0/1/2  
在顯示器上，高 Gamma 值會顯示帶有白色的影像，而低 Gamma 值則顯示帶有黑色的影像。

USER 模式



- **↑**：移至上層選單
- **◀**：減少
- **▶**：增加
- **▼**：選擇其他子功能表
- **EXIT**：結束

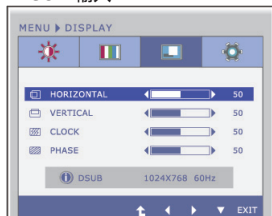


### DISPLAY

E1960S/E2060S/E2260S/E2360S

E1960T/E2060T/E2260T/E2360T

D-SUB 輸入



**HORIZONTAL (水平位置)** 左右移動影像。

**VERTICAL (垂直位置)** 上下移動影像。

**CLOCK (水平校正)** 減少螢幕背景上看到任何垂直條紋的情形。螢幕的水平大小也將變更。

**PHASE (清晰度)** 調整顯示的焦距。這個項目可用來移除任何水平雜訊，並且使文字影像更為清晰鮮明。

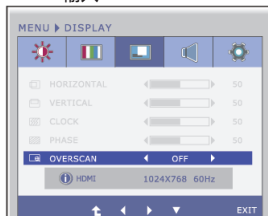
E2260V/E2360V

D-SUB 輸入



**OVERSCAN (過掃描)** 當 HDMI 連接到外部裝置時，移除影像邊緣所可能發生的雜訊。選取「ON」(開)時，影像大小會縮減以防止雜訊。選取「OFF」(關)時，不論是否發生雜訊，都會維持原始影像大小。(僅適用 HDMI 輸入)

HDMI 輸入



- : 移至上層選單
- : 減少
- : 增加
- : 選擇其他子功能表
- **EXIT**: 結束



主功能表

子功能表

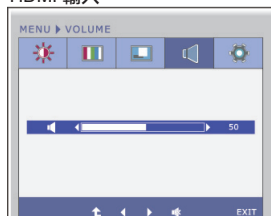
說明



**VOLUME**

**E2260V/E2360V**

HDMI 輸入



**VOLUME**

調節頭戴式耳機／耳塞式耳機的音量。  
(僅適用於 HDMI 輸入)

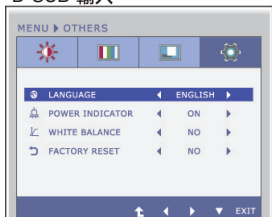
- : 移至上層選單
- : 減少
- : 增加
- : 靜音
- **EXIT** : 結束



### OTHERS

E1960S/E2060S/E2260S/E2360S  
E1960T/E2060T/E2260T/E2360T

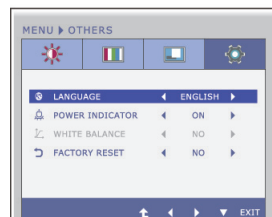
#### D-SUB 輸入



**LANGUAGE (語言)** 選擇顯示控制名稱的語言。

**POWER INDICATOR (電源指示燈)** 使用這個功能將顯示器正面的電源指示燈設為「**ON**」(開)或「**OFF**」(關)。  
如果設為「**OFF**」(關)，電源指示燈就會關閉。  
如果設為「**ON**」(開)，電源指示燈就會自動開啟。

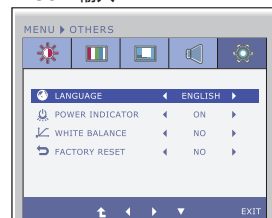
#### DVI-D 輸入



**WHITE BALANCE (白平衡)** 如果顯示卡的輸出與所需的規格不同，色彩等級會因為視訊失真而變差。您可以藉由這項功能，將訊號等級調整為符合顯示卡的標準輸出等級，以提供最佳影像品質。畫面中若出現黑色與白色，請啟動這項功能。

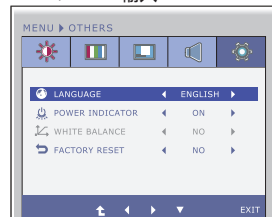
E2260V/E2360V

#### D-SUB 輸入



**FACTORY RESET (重設為出廠值)** 回復到除了「**LANGUAGE**」(語言)以外所有的工廠預設值。  
按下 ◀, ▶ 鍵即可立刻重新設定。

#### HDMI/DVI-D 輸入



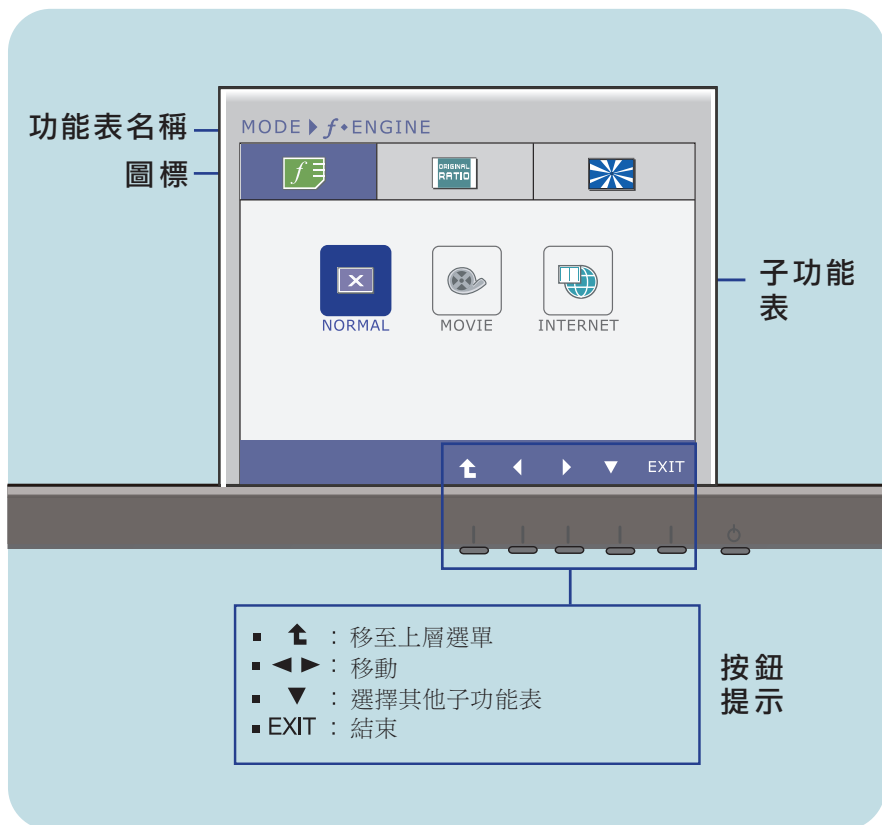
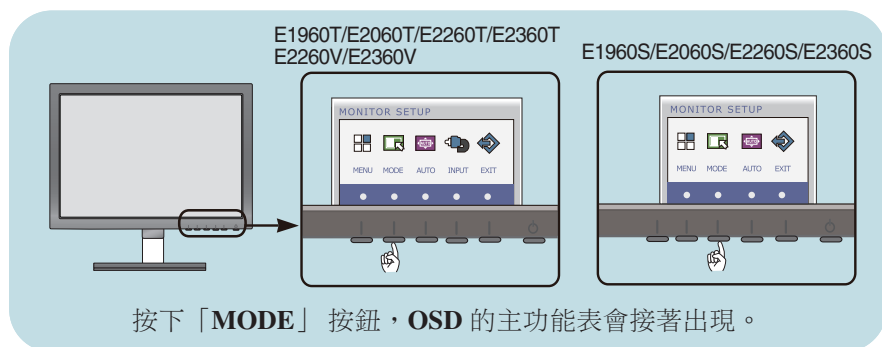
- ▲ : 移至上層選單
- ◀ : 減少
- ▶ : 增加
- ▼ : 選擇其他子功能表
- EXIT : 結束

### 備註

- 如果這樣無法改善畫面影像品質，請復原成出廠預設值。必要時，請重新執行 **WHITE BALANCE (白平衡)** 功能。唯有輸入訊號是類比訊號時，這項功能才會啟用。

# 螢幕顯示 (OSD) 選取和調整

我們已為您介紹了使用 **OSD** 系統選取和調整項目的程序。下面列出的則是功能表上顯示之所有項目的圖示、圖示名稱和圖示說明。



## 備註


- 顯示器上的 OSD (螢幕顯示) 功能表語言可能與手冊不同。

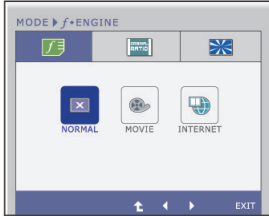
主功能表

子功能表

說明

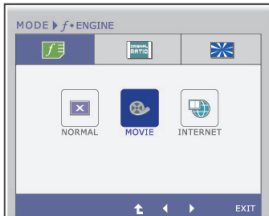
E1960S/E2060S/E2260S/E2360S  
E1960T/E2060T/E2260T/E2360T

 f•ENGINE



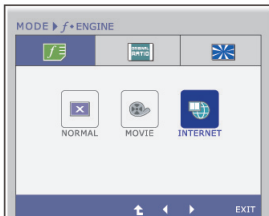
**NORMAL**  
(正常)

如果您要在用途最廣的環境中使用本產品，請選擇此項目。





**MOVIE**  
(影片)

如果您要觀看視訊或電影，請選擇此項目。



**INTERNET**  
(網際網路)

如果您要進行文件作業 (Word 等)，請選擇此項目。

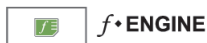
-  : 移至上層選單
-  : 移動
- **EXIT** : 結束

主功能表

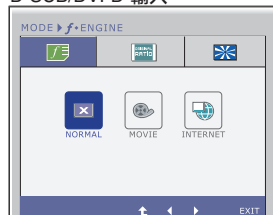
子功能表

說明

## E2260V/E2360V



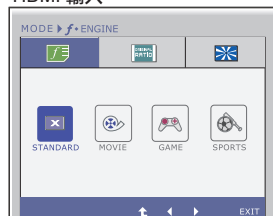
### D-SUB/DVI-D 輸入



#### NORMAL

當您要在一般使用環境下使用產品時，選取這個項目。

### HDMI 輸入



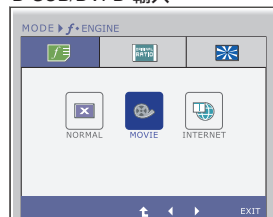
#### STANDARD

當您要使用原始標準視訊時，選取這個項目。

\* 在一般 (標準) 模式下，會關閉

f•ENGINE。

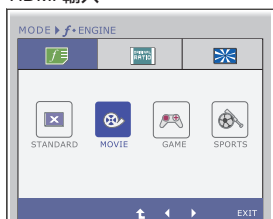
### D-SUB/DVI-D 輸入



#### MOVIE



當您觀看視訊或影片時，選取這個項目。

### HDMI 輸入



- : 移至上層選單
- : 移動
- **EXIT** : 結束

主功能表	子功能表	說明
D-SUB/DVI-D 輸入		<b>INTERNET</b> 當您使用文件時 (Word 等等)，選取這個項目。
HDMI 輸入		<b>GAME</b> 當您玩遊戲時，選取這個項目。
HDMI 輸入		<b>SPORTS</b> 當您觀賞一般運動時，選取這個項目。

-  : 移至上層選單
-  : 移動
- **EXIT** : 結束

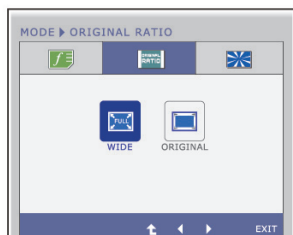
主功能表

子功能表

說明

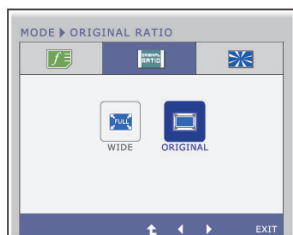


## ORIGINAL RATIO



### WIDE

視輸入影像訊號而定，切換到全螢幕模式。



### ORIGINAL

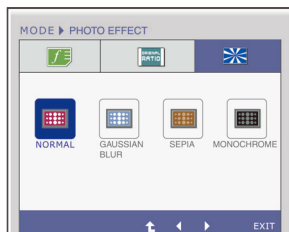
變更為原始輸入影像訊號比例。

\* 此功能僅在輸入解析度低於螢幕比例 (16:9) 時有效。

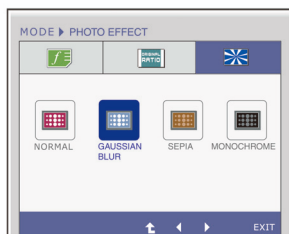
- : 移至上層選單
- : 移動
- **EXIT** : 結束



### PHOTO EFFECT



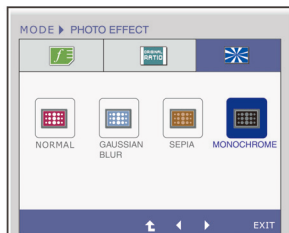
**NORMAL (一般)** 停用 PHOTO EFFECT (相片效果) 功能。



**GAUSSIAN BLUR (高斯模糊)** 這個功能表的功能讓畫面色彩更豐富更流暢。



**SEPIA (復古)** 這個選項讓螢幕變成復古的色調。復古色調是深褐色的色調。



**MONOCHROME (單色)** 這個功能表的功可讓畫面變成灰色的色調 (黑白畫面)。

- : 移至上層選單
- : 移動
- **EXIT** : 結束



在要求維修服務之前，請檢查下列事項。

## 沒有影像出現

- |  |   |
|--|---|
| <ul style="list-style-type: none"><li>● 顯示器的電源線連接了嗎？</li><li>● 電源指示燈亮了嗎？</li><li>● 電源指示燈在閃爍嗎？</li><li>● 您在螢幕上看到「<b>OUT OF RANGE</b>」(超出範圍) 訊息嗎？</li><li>● 您在螢幕上看到「<b>CHECK SIGNAL CABLE</b>」(檢查訊號線) 訊息嗎？</li></ul> | <ul style="list-style-type: none"><li>● 查看電源線是否正確連接到電源插座。</li><li>● 按下「電源」按鈕。</li><li>● 如果顯示器處於省電模式，請嘗試移動滑鼠或按下鍵盤上的任何按鈕來開啟螢幕。</li><li>● 嘗試開啟 PC。</li><li>● 當來自 PC (顯示卡) 的訊號超出顯示器的水平或垂直頻率範圍時，這個訊息會出現。如需詳細資訊，請參閱本手冊的〈規格〉章節，然後再一次設定顯示器。</li><li>● 當 PC 和顯示器之間的訊號線沒有連接時，這個訊息會出現。請檢查訊號線，再試一次。</li></ul> |
|--|---|

## 您在螢幕上看到「**OSD LOCKED**」(OSD 鎖定) 訊息嗎？

- |   |   |
|---|---|
| <ul style="list-style-type: none"><li>● 您在按「<b>MENU</b>」(功能表) 按鈕時看到「<b>OSD LOCKED</b>」(OSD 鎖定) 訊息嗎？</li></ul> | <ul style="list-style-type: none"><li>● 您可以保護目前的控制設定，確保這些設定不因一時疏忽而變更。您隨時都可以按下「<b>MENU</b>」(功能表) 按鈕 幾 秒解除 <b>OSD</b> 控制的鎖定。便會出現「<b>OSD UNLOCKED</b>」(OSD 解除鎖定) 訊息。</li></ul> |
|---|---|

## 顯示影像不正確

- |  |   |
|--|---|
| <ul style="list-style-type: none"><li>● 顯示位置不正確。</li><li>● 在螢幕背景上，看得<br/>到條紋。</li><li>● 在任何影像中出現任何<br/>水平雜訊，或文字沒<br/>有清楚地描繪出來。</li></ul> | <ul style="list-style-type: none"><li>● 按下「<b>AUTO</b>」(自動/選擇) 按鈕，可自動調整顯示影像至理想設定。<br/>如果結果不符合要求，請使用螢幕顯示 (OSD) 中的「<b>H position and V position</b>」(水平位置和垂直位置) 圖示調整影像位置。</li><li>● 按下「<b>AUTO</b>」(自動/選擇) 按鈕，可自動調整顯示影像至理想設定。<br/>如果結果不符合要求，請使用螢幕顯示 (OSD) 中的「<b>CLOCK</b>」(水平校正) 圖示減少垂直條紋。</li><li>● 按下「<b>AUTO</b>」(自動/選擇) 按鈕，可自動調整顯示影像至理想設定。<br/>如果結果不符合要求，請使用螢幕顯示 (OSD) 中的「<b>PHASE</b>」(清晰度) 圖示減少水平條紋。</li><li>● 檢查「<b>控制面板</b>」--&gt;「<b>顯示</b>」--&gt;「<b>設定</b>」，並調整顯示器至建議的解析度，或調整顯示影像至理想設定。設定色彩設定高於 24 位 (真實色彩)。</li></ul> |
|--|---|

## 注意事項

- 檢查「**控制面板**」-->「**顯示**」-->「**設定**」，看看頻率或解析度是否變更。如果是的話，重新調整顯示卡至建議的解析度。
- 如果未選取建議解析度 (最佳解析度)，字體顯示可能會模糊不清，螢幕可能會變暗，字串被截斷，或與正確顯示產生偏差。請確定先選取建議解析度。
- 設定方法會隨電腦和 O/S (作業系統) 而有不同，且顯示卡效能可能無法支援上述的解析度。這種情況下，請諮詢電腦或顯示卡製造商。

## 顯示影像不正確

- 螢幕呈單色或色彩異常。
  - 螢幕會閃爍。
- 檢查訊號線是否正確連接，必要時，用螺絲起子拴緊。
  - 請確定顯示卡正確插入插槽。
  - 在「控制台 - 顯示- 設定值」中設定色彩設定高於 24 位 (真實色彩)。
  - 檢查螢幕是否設為交錯模式，如果是的話，請變更為建議的解析度。

## 您看到「Unrecognized monitor, Plug&Play (VESA DDC) monitor found」(找到無法識別的顯示器、隨插即用 (VESA DDC) 顯示器) 訊息嗎？

- 您安裝了顯示器驅動程式嗎？
- 請務必從附隨顯示器的顯示器驅動程序光碟 (或磁碟) 安裝顯示器驅動程序。或者，您也可以從我們的網站下載驅動程式：<http://www.lg.com>。
  - 請務必檢查顯示卡是否支援隨插即用功能。

## Audio (音訊) 功能無法使用

- 畫面正常但沒有聲音。
- 檢查音量是否為 "0"。
  - 檢查聲音是否靜音。
  - HDMI 纜線是否正確安裝。
  - 耳機纜線是否正確安裝。
  - 檢查聲音格式。未提供壓縮聲音格式。

顯示器	47.0 公分 (18.5 吋) 平面主動式矩陣 TFT LCD 防眩塗層 可視範圍對角線長：47.0 公分 0.300 公釐 x 0.300 公釐 (像素間距)	
同步輸入	水平頻率 垂直頻率 輸入形式	30 kHz 至 83 kHz (自動) 56 Hz 至 75 Hz (自動) 獨立同步
視訊輸入	訊號輸入 輸入形式	15 孔 D-Sub 連接器 RGB 模擬(0.7 Vp-p / 75 ohm)
分辨率	最大值 建議選用	VESA 1360 x 768 @ 60 Hz VESA 1360 x 768 @ 60 Hz
隨插即用	DDC2AB(模擬)	
電力消耗	On Mode (開啟狀態) Sleep Mode (休眠模式) Off Mode (關閉模式)	: 17 W (典型) ≤ 1.0 W ≤ 0.5 W
尺寸和重量	包含 Stand (支架)	不包含 Stand (支架)
	寬度 高度 深度	44.20 公分 (17.40 吋) 35.53 公分 (13.99 吋) 16.20 公分 (6.38 吋)
	重量 (不含包裝)	1.8 公斤 (3.97 磅)
範圍	傾斜：-5° 至 15°	
電源輸入	12 V $\equiv$ 2.0 A	
AC-DC 變壓器	ADS-24S-12 1224G 型*，HONOR Electronic	
環境條件	作業條件 溫度 濕度 儲存條件 溫度 濕度	10 °C 至 35 °C 10 % 至 80 % 無凝結 -20 °C 至 60 °C 5 % 至 90 % 無凝結
傾斜底座	一體型 ( )，分離型 (O)	
電源線	牆面插座類型	

## 備註

- 本文件的資訊經常變更，恕不另予通知。

顯示器	47.0 公分 (18.5 吋) 平面主動式矩陣 TFT LCD 防眩塗層 可視範圍對角線長：47.0 公分 0.300 公釐 x 0.300 公釐 (像素間距)		
同步輸入	水平頻率 垂直頻率 輸入形式	30 kHz 至 83 kHz (自動) 56 Hz 至 75 Hz (自動) 獨立同步, 數字	
視訊輸入	訊號輸入  輸入形式	15 孔 D-Sub 連接器 DVI-D 連接器 (數字)  RGB 模擬(0.7 Vp-p / 75 ohm), 數字	
分辨率	最大值 建議選用	VESA 1360 x 768 @ 60 Hz VESA 1360 x 768 @ 60 Hz	
隨插即用	DDC 2B(數字), DDC2AB(模擬)		
電力消耗	On Mode (開啟狀態) Sleep Mode (休眠模式) Off Mode (關閉模式)	: 17 W (典型) ≤ 1.0 W ≤ 0.5 W	
尺寸和重量		包含 Stand (支架)	不包含 Stand (支架)
	寬度	44.20 公分 (17.40 吋)	44.20 公分 (17.40 吋)
	高度	35.53 公分 (13.99 吋)	35.10 公分 (13.82 吋)
	深度	16.20 公分 (6.38 吋)	3.10 公分 (1.22 吋)
	重量 (不含包裝)	1.8 公斤 (3.97 磅)	
範圍	傾斜：-5° 至 15°		
電源輸入	12 V $\overline{\text{---}}$ 2.0 A		
AC-DC 變壓器	ADS-24S-12 1224G 型* · HONOR Electronic		
環境條件	作業條件		
	溫度	10 °C 至 35 °C	
	濕度	10 % 至 80 % 無凝結	
	儲存條件		
溫度	-20 °C 至 60 °C		
濕度	5 % 至 90 % 無凝結		
傾斜底座	一體型 ( ) · 分離型 (O)		
電源線	牆面插座類型		

## 備註

- 本文件的資訊經常變更，恕不另予通知。

顯示器	50.8 公分 (20.0 吋) 平面主動式矩陣 TFT LCD 防眩塗層 可視範圍對角線長：50.8 公分 0.2766 公釐 x 0.2766 公釐 (像素間距)	
同步輸入	水平頻率 垂直頻率 輸入形式	30 kHz 至 83 kHz (自動) 56 Hz 至 75 Hz (自動) 獨立同步
視訊輸入	訊號輸入 輸入形式	15 孔 D-Sub 連接器 RGB 模擬(0.7 Vp-p / 75 ohm)
分辨率	最大值 建議選用	VESA 1600 x 900 @ 60 Hz VESA 1600 x 900 @ 60 Hz
隨插即用	DDC2AB(模擬)	
電力消耗	On Mode (開啟狀態) Sleep Mode (休眠模式) Off Mode (關閉模式)	: 21 W (典型) ≤ 1.0 W ≤ 0.5 W
尺寸和重量	包含 Stand (支架)	不包含 Stand (支架)
	寬度 47.40 公分 (18.66 吋) 高度 37.30 公分 (14.69 吋) 深度 16.20 公分 (6.38 吋)	47.40 公分 (18.66 吋) 36.88 公分 (14.52 吋) 3.10 公分 (1.22 吋)
	重量 (不含包裝)	2.0 公斤 (4.41 磅)
範圍	傾斜：-5° 至 15°	
電源輸入	12 V $\equiv$ 2.0 A	
AC-DC 變壓器	ADS-24S-12 1224G 型*，HONOR Electronic	
環境條件	作業條件 溫度 濕度 儲存條件 溫度 濕度	10 °C 至 35 °C 10 % 至 80 % 無凝結 -20 °C 至 60 °C 5 % 至 90 % 無凝結
傾斜底座	一體型 ( )，分離型 (O)	
電源線	牆面插座類型	

## 備註

- 本文件的資訊經常變更，恕不另予通知。

<b>顯示器</b>	50.8 公分 (20.0 吋) 平面主動式矩陣 TFT LCD 防眩塗層 可視範圍對角線長：50.8 公分 0.2766 公釐 x 0.2766 公釐 (像素間距)	
<b>同步輸入</b>	水平頻率 垂直頻率 輸入形式	30 kHz 至 83 kHz (自動) 56 Hz 至 75 Hz (自動) 獨立同步, 數字
<b>視訊輸入</b>	訊號輸入  輸入形式	15 孔 D-Sub 連接器 DVI-D 連接器 (數字)  RGB 模擬(0.7 Vp-p / 75 ohm), 數字
<b>分辨率</b>	最大值 建議選用	VESA 1600 x 900 @ 60 Hz VESA 1600 x 900 @ 60 Hz
<b>隨插即用</b>	DDC 2B(數字), DDC2AB(模擬)	
<b>電力消耗</b>	On Mode (開啟狀態) Sleep Mode (休眠模式) Off Mode (關閉模式)	: 21 W (典型) ≤ 1.0 W ≤ 0.5 W
<b>尺寸和重量</b>	包含 Stand (支架) 寬度 高度 深度  重量 (不含包裝)	不包含 Stand (支架) 47.40 公分 (18.66 吋) 37.30 公分 (14.69 吋) 16.20 公分 (6.38 吋) 3.10 公分 (1.22 吋) 2.0 公斤 (4.41 磅)
<b>範圍</b>	傾斜: -5° 至 15°	
<b>電源輸入</b>	12 V $\equiv$ 2.0 A	
<b>AC-DC 變壓器</b>	ADS-24S-12 1224G 型*, HONOR Electronic	
<b>環境條件</b>	作業條件 溫度 濕度  儲存條件 溫度 濕度	10 °C 至 35 °C 10 % 至 80 % 無凝結  -20 °C 至 60 °C 5 % 至 90 % 無凝結
<b>傾斜底座</b>	一體型 ( ), 分離型 (O)	
<b>電源線</b>	牆面插座類型	

**備註**

- 本文件的資訊經常變更, 恕不另予通知。

顯示器	54.6 公分 (21.5 吋) 平面主動式矩陣 TFT LCD 防眩塗層 可視範圍對角線長：54.6 公分 0.248 公釐 x 0.248 公釐 (像素間距)	
同步輸入	水平頻率 垂直頻率 輸入形式	30 kHz 至 83 kHz (自動) 56 Hz 至 75 Hz (自動) 獨立同步
視訊輸入	訊號輸入 輸入形式	15 孔 D-Sub 連接器 RGB 模擬(0.7 Vp-p / 75 ohm)
分辨率	最大值 建議選用	VESA 1920 x 1080 @ 60 Hz VESA 1920 x 1080 @ 60 Hz
隨插即用	DDC2AB(模擬)	
電力消耗	On Mode (開啟狀態) Sleep Mode (休眠模式) Off Mode (關閉模式)	: 26 W (典型) ≤ 1.0 W ≤ 0.5 W
尺寸和重量	包含 Stand (支架)	
	不包含 Stand (支架)	
寬度	50.88 公分 (20.03 吋)	50.88 公分 (20.03 吋)
高度	39.24 公分 (15.45 吋)	38.74 公分 (15.25 吋)
深度	17.20 公分 (6.77 吋)	3.10 公分 (1.22 吋)
	重量 (不含包裝)	2.3 公斤 (5.07 磅)
範圍	傾斜：-5° 至 15°	
電源輸入	12 V $\overline{\text{DC}}$ 3.0 A	
AC-DC 變壓器	FSP036D-DGAA1 型，FSP Electronic 製造：LCAP07F 型， Lienchange Electronics	
環境條件	作業條件	
	溫度 濕度	10 °C 至 35 °C 10 % 至 80 % 無凝結
	儲存條件	
	溫度 濕度	-20 °C 至 60 °C 5 % 至 90 % 無凝結
傾斜底座	一體型 ( )，分離型 (O)	
電源線	牆面插座類型	

## 備註

- 本文件的資訊經常變更，恕不另予通知。



<b>顯示器</b>	54.6 公分 (21.5 吋) 平面主動式矩陣 TFT LCD 防眩塗層 可視範圍對角線長：54.6 公分 0.248 公釐 x 0.248 公釐 (像素間距)	
<b>同步輸入</b>	水平頻率 垂直頻率 輸入形式	30 kHz 至 83 kHz (自動) 56 Hz 至 75 Hz (自動) 獨立同步, 數字
<b>視訊輸入</b>	訊號輸入  輸入形式	15 孔 D-Sub 連接器 DVI-D 連接器 (數字)  RGB 模擬(0.7 Vp-p / 75 ohm), 數字
<b>分辨率</b>	最大值 建議選用	VESA 1920 x 1080 @ 60 Hz VESA 1920 x 1080 @ 60 Hz
<b>隨插即用</b>	DDC 2B(數字), DDC2AB(模擬)	
<b>電力消耗</b>	On Mode (開啟狀態) Sleep Mode (休眠模式) Off Mode (關閉模式)	: 26 W (典型) ≤ 1.0 W ≤ 0.5 W
<b>尺寸和重量</b>	包含 Stand (支架) 寬度 50.88 公分 (20.03 吋) 高度 39.24 公分 (15.45 吋) 深度 17.20 公分 (6.77 吋)	不包含 Stand (支架) 50.88 公分 (20.03 吋) 38.74 公分 (15.25 吋) 3.10 公分 (1.22 吋)
	重量 (不含包裝)	2.3 公斤 (5.07 磅)
<b>範圍</b>	傾斜：-5° 至 15°	
<b>電源輸入</b>	12 V $\equiv$ 3.0 A	
<b>AC-DC 變壓器</b>	FSP036D-DGAA1 型, FSP Electronic 製造; LCAP07F 型, Lienchange Electronics	
<b>環境條件</b>	作業條件 溫度 濕度  儲存條件 溫度 濕度	10 °C 至 35 °C 10 % 至 80 % 無凝結  -20 °C 至 60 °C 5 % 至 90 % 無凝結
<b>傾斜底座</b>	一體型 ( ), 分離型(O)	
<b>電源線</b>	牆面插座類型	

**備註**

- 本文件的資訊經常變更, 恕不另予通知。

顯示器	54.6 公分 (21.5 吋) 平面主動式矩陣 TFT LCD 防眩塗層 可視範圍對角線長 : 54.6 公分 0.248 公釐 x 0.248 公釐 (像素間距)	
同步輸入	水平頻率 垂直頻率 輸入形式	模擬, 數字: 30 kHz 至 83 kHz (自動) HDMI: 30 kHz 至 83 kHz (自動) 模擬, 數字: 56 Hz 至 75 Hz (自動) HDMI: 56 Hz 至 61 Hz (自動) 獨立同步, 數字
視訊輸入	訊號輸入 輸入形式	15 孔 D-Sub 連接器 DVI - D 連接器 19 孔 HDMI 連接器 模擬(0.7 Vp-p / 75 ohm) · 數字 · HDMI
分辨率	最大值 建議選用	VESA 1920 x 1080 @ 60 Hz VESA 1920 x 1080 @ 60 Hz
隨插即用	DDC 2B (模擬, 數字, HDMI)	
電力消耗	On Mode (開啟狀態) Sleep Mode (休眠模式) Off Mode (關閉模式)	: 26 W (典型) ≤ 1.0 W ≤ 0.5 W
尺寸和重量	包含 Stand (支架)	
	寬度 高度 深度	50.88 公分 (20.03 吋) 39.24 公分 (15.45 吋) 17.20 公分 (6.77 吋)
	不包含 Stand (支架)	
	寬度 高度 深度	50.88 公分 (20.03 吋) 38.74 公分 (15.25 吋) 3.10 公分 (1.22 吋)
	重量 (不含包裝)	2.3 公斤 (5.07 磅)
範圍	傾斜: -5° 至 15°	
電源輸入	12 V  3.0 A	
AC-DC 變壓器	FSP036D-DGAA1 型, FSP Electronic 製造: LCAP07F 型, Lienchange Electronics	
環境條件	作業條件 溫度 濕度 儲存條件 溫度 濕度	10 °C 至 35 °C 10 % 至 80 % 無凝結 -20 °C 至 60 °C 5 % 至 90 % 無凝結
傾斜底座	一體型 ( <input type="checkbox"/> ), 分離型 ( <input type="checkbox"/> )	
電源線	牆面插座類型	
備註	■ 本文件的資訊經常變更, 恕不另予通知。	

<b>顯示器</b>	58.4 公分 (23.0 吋) 平面主動式矩陣 TFT LCD 防眩塗層 可視範圍對角線長：58.4 公分 0.265 公釐 x 0.265 公釐 (像素間距)	
<b>同步輸入</b>	水平頻率 垂直頻率 輸入形式	30 kHz 至 83 kHz (自動) 56 Hz 至 75 Hz (自動) 獨立同步
<b>視訊輸入</b>	訊號輸入  輸入形式	15 孔 D-Sub 連接器  RGB 模擬(0.7 Vp-p / 75 ohm)
<b>分辨率</b>	最大值 建議選用	VESA 1920 x 1080 @ 60 Hz VESA 1920 x 1080 @ 60 Hz
<b>隨插即用</b>	DDC2AB(模擬)	
<b>電力消耗</b>	On Mode (開啟狀態) Sleep Mode (休眠模式) Off Mode (關閉模式)	: 30 W (典型) ≤ 1.0 W ≤ 0.5 W
<b>尺寸和重量</b>	包含 Stand (支架) 寬度 54.23 公分 (21.35 吋) 高度 41.20 公分 (16.22 吋) 深度 17.20 公分 (6.77 吋)  重量 (不含包裝)	不包含 Stand (支架) 54.23 公分 (21.35 吋) 40.83 公分 (16.07 吋) 3.10 公分 (1.22 吋)  2.6 公斤 (5.73 磅)
<b>範圍</b>	傾斜：-5° 至 15°	
<b>電源輸入</b>	12 V $\equiv$ 3.0 A	
<b>AC-DC 變壓器</b>	FSP036D-DGAA1 型，FSP Electronic 製造；LCAP07F 型，Lienchange Electronics	
<b>環境條件</b>	作業條件 溫度 濕度  儲存條件 溫度 濕度	10 °C 至 35 °C 10 % 至 80 % 無凝結  -20 °C 至 60 °C 5 % 至 90 % 無凝結
<b>傾斜底座</b>	一體型 ( )，分離型(O)	
<b>電源線</b>	牆面插座類型	

**備註**

- 本文件的資訊經常變更，恕不另予通知。

顯示器	58.4 公分 (23.0 吋) 平面主動式矩陣 TFT LCD 防眩塗層 可視範圍對角線長：58.4 公分 0.265 公釐 x 0.265 公釐 (像素間距)	
同步輸入	水平頻率 垂直頻率 輸入形式	30 kHz 至 83 kHz (自動) 56 Hz 至 75 Hz (自動) 獨立同步, 數字
視訊輸入	訊號輸入  輸入形式	15 孔 D-Sub 連接器 DVI-D 連接器 (數字)  RGB 模擬(0.7 Vp-p / 75 ohm), 數字
分辨率	最大值 建議選用	VESA 1920 x 1080 @ 60 Hz VESA 1920 x 1080 @ 60 Hz
隨插即用	DDC 2B(數字), DDC2AB(模擬)	
電力消耗	On Mode (開啟狀態) Sleep Mode (休眠模式) Off Mode (關閉模式)	: 30 W (典型) ≤ 1.0 W ≤ 0.5 W
尺寸和重量	包含 Stand (支架)	不包含 Stand (支架)
	寬度 54.23 公分 (21.35 吋) 高度 41.20 公分 (16.22 吋) 深度 17.20 公分 (6.77 吋)	54.23 公分 (21.35 吋) 40.83 公分 (16.07 吋) 3.10 公分 (1.22 吋)
	重量 (不含包裝)	2.6 公斤 (5.73 磅)
範圍	傾斜：-5° 至 15°	
電源輸入	12 V $\equiv$ 3.0 A	
AC-DC 變壓器	FSP036D-DGAA1 型, FSP Electronic 製造; LCAP07F 型, Lienchange Electronics	
環境條件	作業條件 溫度 濕度  儲存條件 溫度 濕度	10 °C 至 35 °C 10 % 至 80 % 無凝結  -20 °C 至 60 °C 5 % 至 90 % 無凝結
傾斜底座	一體型 ( ), 分離型 (O)	
電源線	牆面插座類型	

## 備註

- 本文件的資訊經常變更, 恕不另予通知。

顯示器	58.4 公分 (23.0 吋) 平面主動式矩陣 TFT LCD 防眩塗層 可視範圍對角線長：58.4 公分 0.265 公釐 x 0.265 公釐 (像素間距)	
同步輸入	水平頻率 垂直頻率 輸入形式	模擬 數字: 30 kHz 至 83 kHz (自動) HDMI: 30 kHz 至 83 kHz (自動) 模擬 數字: 56 Hz 至 75 Hz (自動) HDMI: 56 Hz 至 61 Hz (自動) 獨立同步, 數字
視訊輸入	訊號輸入 輸入形式	15 孔 D-Sub 連接器 DVI - D 連接器 19 孔 HDMI 連接器 模擬(0.7 Vp-p / 75 ohm) · 數字 · HDMI
分辨率	最大值 建議選用	VESA 1920 x 1080 @ 60 Hz VESA 1920 x 1080 @ 60 Hz
隨插即用	DDC 2B (模擬,數字,HDMI)	
電力消耗	On Mode (開啟狀態) Sleep Mode (休眠模式) Off Mode (關閉模式)	: 30 W (典型) ≤ 1.0 W ≤ 0.5 W
尺寸和重量	包含 Stand (支架)	不包含 Stand (支架)
	寬度 高度 深度	54.23 公分 (21.35 吋) 41.20 公分 (16.22 吋) 17.20 公分 (6.77 吋)
	重量 (不含包裝)	2.6 公斤 (5.73 磅)
範圍	傾斜：-5° 至 15°	
電源輸入	12 V  3.0 A	
AC-DC 變壓器	FSP036D-DGAA1 型 · FSP Electronic 製造 · LCAP07F 型 · Lienchange Electronics	
環境條件	作業條件 溫度 濕度 儲存條件 溫度 濕度	10 °C 至 35 °C 10 % 至 80 % 無凝結 -20 °C 至 60 °C 5 % 至 90 % 無凝結
傾斜底座	一體型 ( ) , 分離型 (O)	
電源線	牆面插座類型	
備註	■ 本文件的資訊經常變更，恕不另予通知。	

## 預設模式 (解析度) - D-sub (類比) / DVI (數位) 輸入

■ E1960S/E1960T

	顯示模式 (解析度)	水平頻率 (kHz)	垂直頻率 (Hz)
1	720 x 400	31.468	70
2	640 x 480	31.469	60
3	640 x 480	37.500	75
4	800 x 600	37.879	60
5	800 x 600	46.875	75
6	832 x 624	49.725	75
7	1024 x 768	48.363	60
8	1024 x 768	60.123	75
*9	1360 x 768	47.712	60

\*建議選用模式

■ E2060S/E2060T

	顯示模式 (解析度)	水平頻率 (kHz)	垂直頻率 (Hz)
1	720 x 400	31.468	70
2	640 x 480	31.469	60
3	640 x 480	37.500	75
4	800 x 600	37.879	60
5	800 x 600	46.875	75
6	1024 x 768	48.363	60
7	1024 x 768	60.123	75
8	1152 x 864	67.500	75
*9	1600 x 900	60.000	60

\*建議選用模式

■ E2260S/E2360S/E2260T/E2360T/E2260V/E2360V

	顯示模式 (解析度)	水平頻率 (kHz)	垂直頻率 (Hz)
1	720 x 400	31.468	70
2	640 x 480	31.469	60
3	640 x 480	37.500	75
4	800 x 600	37.879	60
5	800 x 600	46.875	75
6	1024 x 768	48.363	60
7	1024 x 768	60.123	75
8	1152 x 864	67.500	75
9	1280 x 1024	63.981	60
10	1280 x 1024	79.976	75
11	1680 x 1050	65.290	60
*12	1920 x 1080	67.500	60

\*建議選用模式

## HDMI 視訊輸入

■ E2260V/E2360V

顯示模式 (分辨率)		水平頻率 (kHz)	垂直頻率 (Hz)
1	480P	31.50	60
2	576P	31.25	50
3	720P	37.50	50
4	720P	45.00	60
5	1080i	28.12	50
6	1080i	33.75	60
7	1080P	56.25	50
8	1080P	67.50	60

## 指示燈

模式	LED 色彩
On Mode(開啟狀態)	淺藍色
Sleep Mode(休眠模式)	紅色
Off Mode(關閉模式)	關閉



請務必先閱讀《安全事項》再使用產品。將  
《所有者手冊》(光碟)收置於易取用處，  
以供日後參考。  
電視機的型號及序號位於其背面和其中一側。  
請記下號碼以供日後維修使用。

型號 \_\_\_\_\_

序號 \_\_\_\_\_

ENERGY STAR is a set of power-saving guidelines issued by the U.S. Environmental Protection Agency(EPA).



As an ENERGY STAR Partner LGE U. S. A.,Inc. has determined that this product meets the ENERGY STAR guidelines for energy efficiency.