

Ghidul utilizatorului

W1542S

W1742S

W1941S

Instrucțiuni importante înainte de a folosi acest produs.

Păstrați **Ghidul utilizatorului** (CD) într-un loc accesibil pentru referințe ulterioare.

Consultați eticheta de pe produs și oferiți informațiile respective dealer-ului când aveți nevoie de service.

Acest dispozitiv a fost proiectat și produs pentru a asigura siguranța dumneavoastră; cu toate acestea, utilizarea necorespunzătoare poate cauza scurtcircuit sau incendii. Pentru a permite funcționarea tuturor elementelor de siguranță încorporate în acest monitor, respectați regulile de bază pentru instalarea, utilizarea și depanarea acestuia.

Siguranță

Utilizați doar cablul de alimentare furnizat cu acest dispozitiv. Dacă utilizați un alt cablu de alimentare, care nu este pus la dispoziție de furnizor, asigurați-vă că este certificat conform standardelor naționale în vigoare. În cazul în care cablul este defect în vreun fel, contactați producătorul sau cel mai apropiat centru de service autorizat pentru a fi înlocuit.

Cablul de alimentare este utilizat ca dispozitiv principal de deconectare. Asigurați-vă că priza este ușor accesibilă după instalare.

Utilizați monitorul conectat doar la o sursă de alimentare indicată în aceste specificații sau listată pe monitor. Dacă nu sunteți sigur(ă) asupra sursei de alimentare disponibilă în casa dumneavoastră, consultați dealer-ul.

Supraîncărcarea surselor și cablurile de AC este periculoasă. Cablurile de alimentare uzate sau prizele defecte reprezintă de asemenea un pericol. Utilizarea acestora poate cauza scurtcircuit sau incendiu. Contactați tehnicianul de service pentru înlocuirea acestora.

Nu deschideți monitorul:

- Înăuntru nu se găsesc componente care pot fi reparate de către utilizator.
 - Tensiunea este ridicată și periculoasă, chiar și atunci când alimentarea este oprită.
- Contactați dealer-ul dacă monitorul nu funcționează corespunzător.

Pentru a evita rănirea:

- Nu plasați monitorul pe un raft în pantă, decât dacă este prins corespunzător.
- Utilizați doar un suport de montare recomandat de producător.
- Nu scăpați obiecte și nu aplicați forță asupra produsului. Nu aruncați jucării sau obiecte către ecran.
Poate cauza rănirea persoanelor, probleme ale produsului sau defectarea monitorului.

Pentru a preveni incendiile sau pericolele:

- Întotdeauna opriți monitorul dacă părăsiți camera pentru o perioadă mai lungă de timp. Nu lăsați niciodată monitorul pornit când părăsiți casa.
- Nu permiteți copiilor să scape sau să arunce obiecte în deschizăturile monitorului. Unele componente interne sunt încărcate cu tensiune periculoasă.
- Nu adăugați accesorii care nu au fost proiectate pentru acest monitor.
- Când monitorul nu este supravegheat pentru o perioadă mai lungă de timp, deconectați-l de la priza de perete.
- În caz de tunete și fulgere, nu atingeți cablul de alimentare sau cablul de semnal, deoarece poate fi periculos. Există riscul provocării unei electrocutări.

Instalare

Nu lăsați niciun obiect să stea sau să se rostogolească peste cablul de alimentare, nu plasați monitorul în locații unde cablul de alimentare poate fi deteriorat.

Nu utilizați monitorul lângă surse de apă, cum ar fi o cadă, o chiuvetă, chiuveta din bucătărie, lângă cuva de lenjerie, într-un subsol cu umezeală sau lângă o piscină. Monitoarele sunt prevăzute cu deschizături de ventilație în carcasă pentru eliminarea căldurii generate în timpul funcționării. Dacă aceste deschizături sunt blocate, căldura acumulată poate cauza defecțiuni care pot conduce la un incendiu. Prin urmare, NICIODATĂ:

- Nu blocați fantele de ventilație din partea de jos prin plasarea monitorului pe un pat, pe o canapea, covor etc.
- Nu plasați monitorul într-o carcasă încorporată, decât dacă este asigurată ventilație corespunzătoare.
- Nu acoperiți deschizăturile cu țesături sau alte materiale.
- Nu plasați monitorul lângă sau deasupra unui radiator sau unei surse de căldură.

Nu frecăți și nu loviți monitorul LCD Active Matrix cu obiecte dure, deoarece acest lucru poate cauza zgârierea, stricarea sau deteriorarea permanentă a monitorului LCD Active Matrix.

Nu apăsați ecranul LCD cu degetul pentru un timp îndelungat, deoarece acest lucru poate cauza persistența imaginii pe monitor.

Unele defecte ale punctelor pot apărea pe ecran ca puncte roșii, verzi sau albastre. Totuși, acestea nu au efecte negative asupra performanței monitorului.

Dacă este posibil, utilizați rezoluția recomandată pentru a obține cea mai bună calitate a imaginii pe monitorul dumneavoastră. Dacă utilizați monitorul cu orice alt mod în afară de rezoluția recomandată, este posibil apariția pe ecran a unor imagini scalate sau pixelate. Cu toate acestea, situația prezentată mai sus reprezintă o caracteristică a unui ecran LCD cu rezoluție fixă.

Lăsarea unei imagini fixe pe ecran pentru o durată lungă de timp poate cauza deteriorarea ecranului și arderea imaginii. Asigurați-vă că utilizați un economizor de ecran pe monitor. Acest fenomen se înregistrează și la produse ale altor producători și nu face subiectul garanției.

Nu șocați sau zgâriați partea frontală sau părțile laterale ale ecranului cu obiecte metalice. În caz contrar, puteți deteriora ecranul.

Curățare

- Deconectați monitorul înainte de a curăța partea din față a ecranului monitorului.
- Utilizați o cârpă ușor umezită (nu udă). Nu utilizați aerosol direct pe ecranul monitorului, deoarece aplicarea în exces poate cauza un scurtcircuit.

Reambalare

- Nu aruncați cutia și ambalajele. Acestea reprezintă modalitatea ideală de a transporta dispozitivul. Când trimiteți dispozitivul către o altă locație, ambalați-l în ambalajele originale.

Casare

- Lampa fluorescentă utilizată în acest produs conține o cantitate mică de mercur.
- Nu casați acest dispozitiv împreună cu deșeurile menajere.
- Casarea acestui produs trebuie realizată în conformitate cu reglementările autorităților locale.

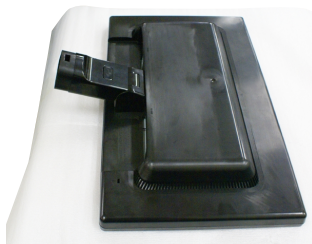
- Înainte de montarea monitorului, asigurați-vă că alimentarea, sistemul computerizat și alte dispozitive atașate sunt oprite.

Asamblarea suportului

1. Așezați monitorul cu fața în jos pe un material moale.
2. Asamblați corpul suportului la monitor în poziția corectă, așa cum este indicat în imagine.

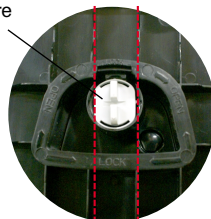


3. Verificați orientarea bazei suportului și conectați-o la corpul suportului.



4. Blocați Baza de blocare în poziție perpendiculară.
5. După asamblare, apucați monitorul și îndreptați-l ușor spre în față.

Baza de blocare



IMPORTANT

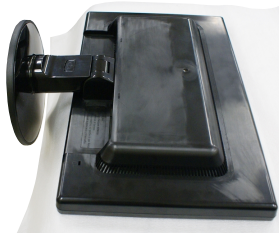
- Această ilustrație prezintă modul general de conectare. Monitorul dumneavoastră poate fi diferit de cel indicat în imagine.
- Nu transportați produsul ținându-l în jos, de baza suportului. Dispozitivul poate cădea și se poate deteriora sau vă poate răni piciorul.

Dezasamblarea suportului

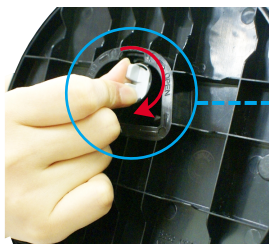
1. Așezați monitorul cu fața în jos pe pernă sau pe materialul moale.



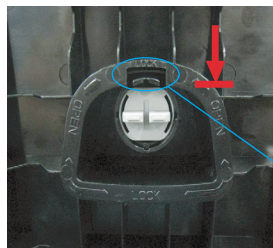
2. Așezați monitorul cu fața în jos așa cum se indică în imagine.



3. Schimbați modalitatea de blocare a monitorului după cum este indicat în imagine și întoarceți în direcția săgeții.

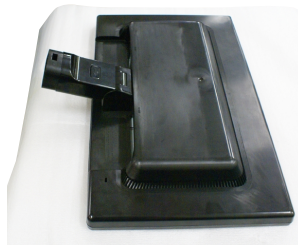


Dacă nu puteți desface Baza suportului nici dacă Butonul de blocare este în poziția deschis, împingeți în jos butonul indicat și încercați din nou.

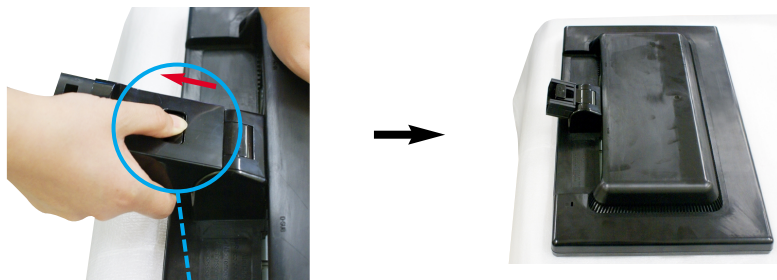


Buton de blocare

4. Trageți de Baza suportului pentru a o îndepărta.



5. Apăsați butonul PUSH (ÎMPINGE), desfaceți baza suportului de la monitor.



Poziție corectă



Poziție incorectă

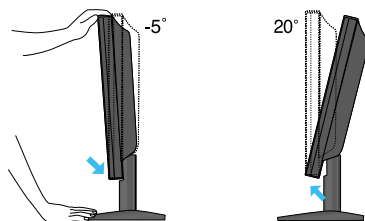
 **AVERTIZARE**
Vă puteți răni degetele.

- Înainte de montarea monitorului, asigurați-vă că alimentarea, sistemul computerizat și alte dispozitive atașate sunt oprite.

Poziționarea monitorului

1. Ajustați poziția monitorului pentru a asigura confortul maxim.

- Grad de înclinare: -5° ~ 20°



ERGONOMIE

- Pentru a menține o poziție de vizionare ergonomică și confortabilă, esterecomandat să nu înclinați monitorul în față mai mult de 5 grade.

Utilizarea calculatorului

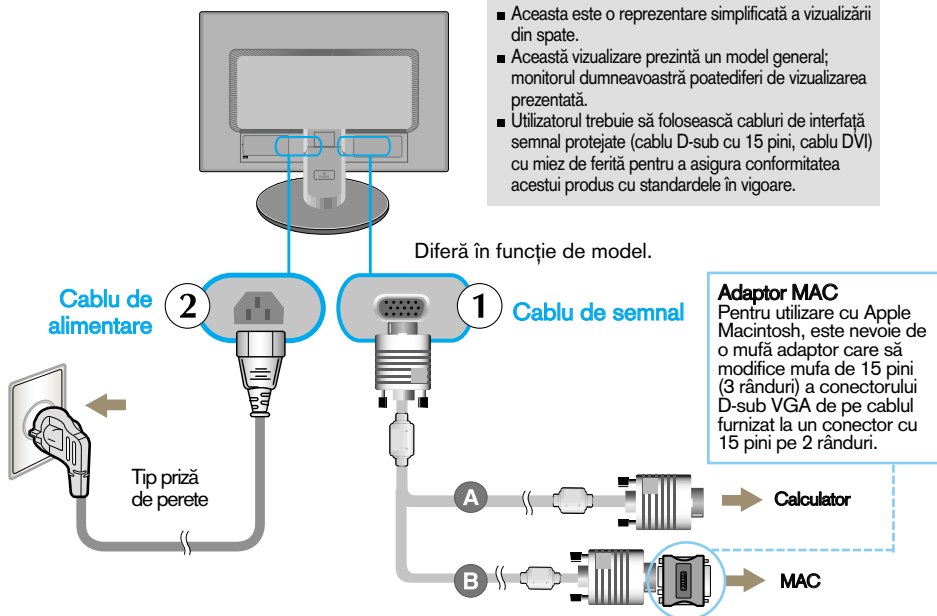
1. Asigurați-vă că ați oprit calculatorul și dispozitivul. Conectați cablul de intrare semnal ① și cablul de alimentare ② în ordine, apoi strângeți șurubul cablului de semnal.


A Conectați cablul D-sub (semnal analogic) (Calculator)

B Conectați cablul D-sub (semnal analogic) (MAC)

NOTĂ

- Aceasta este o reprezentare simplificată a vizualizării din spate.
- Această vizualizare prezintă un model general; monitorul dumneavoastră poate diferi de vizualizarea prezentată.
- Utilizatorul trebuie să folosească cabluri de interfață semnal protejate (cablu D-sub cu 15 pini, cablu DVI) cu miez de ferită pentru a asigura conformitatea acestui produs cu standardele în vigoare.



2. Apăsați butonul  de pe panoul frontal de comutare pentru a porni alimentarea. Când monitorul este pornit, funcția 'Self Image Setting' (Setare imagine proprie) rulează automat.

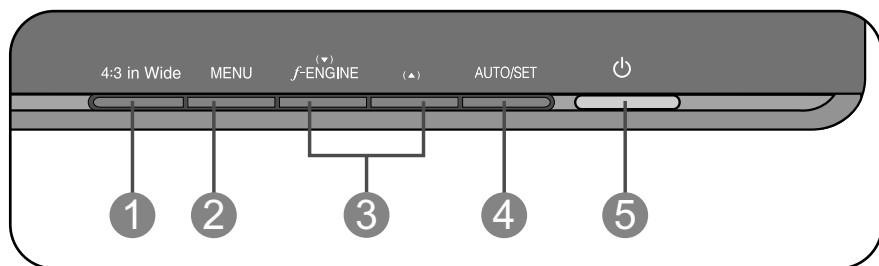


NOTĂ

"Self Image Setting Function"? (Funcție Setare imagine proprie?) Această funcție asigură utilizatorului setările optime de afișaj. Când utilizatorul conectează monitorul pentru prima dată, această funcție ajustează automat afișajul la setările optime pentru semnalele de intrare individuale.

"AUTO/SET Function"? (Funcție AUTOMAT/SETARE?) Când întâmpinați probleme precum ecran sau litere încețoșate, tremurare sau înclinare a imaginii când utilizați dispozitivul sau după modificarea rezoluției ecranului, apăsați butonul **AUTO/SET** (AUTOMAT/SETARE) din partea de jos pentru a îmbunătăți rezoluția.

Funcțiile de control ale panoului frontal



1 Buton 4:3 in Wide (4:3 în Lat)

Permite ajustarea dimensiunii ecranului privit în momentul curent.

- **WIDE(LAT)** : Comută în modul ecran complet în conformitate cu semnalele de intrare al imaginii.
- **4 : 3** : Comută în format imagine 4:3.



Mod WIDE (LAT)



Mod afișare 4:3

2 Buton MENU (MENIU)

Utilizați acest buton pentru a accesa sau ieși din On Screen Display (Afișajul pe ecran).



OSD LOCKED/UNLOCKED(OSD BLOCAT/DEBLOCAT)

Această funcție vă permite să blocați setările curente de control, pentru a nu putea fi schimbate neintenționat. Apăsăți și mențineți apăsat pentru câteva secunde butonul **MENU** (MENIU). Se va afișa mesajul "**OSD LOCKED**" (OSD BLOCAT).

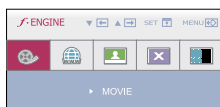
Puteți debloca funcțiile afișajului pe ecran în orice moment apăsând butonul **MENU** (MENIU) pentru câteva secunde. Se va afișa mesajul "**OSD UNLOCKED**" (OSD DEBLOCAT).

3 Buton ▲ ▼

Utilizați aceste butoane pentru a selecta sau ajusta funcțiile din On Screen Display (Afișajul pe ecran).

f·ENGINE ▼

Pentru mai multe informații, consultați pagina 15.



4 Buton AUTO/SET (AUTOMAT/SETARE)

Utilizați acest buton pentru a accesa o selecție din On Screen Display (Afișajul pe ecran).



AUTO IMAGE ADJUSTMENT (AJUSTARE AUTO IMAGINE)

Când ajustați setările monitorului, apăsați întotdeauna **AUTO/SET (AUTOMAT/SETARE)** înainte de a părăsi On Screen Display (Afișajul pe ecran). Acest lucru va ajusta automat imaginea de pe monitor la setările ideale pentru rezoluția curentă (mod afișaj).

Cel mai bun mod afișaj este

W1542S : 1280 x 720

W1742S : 1440 x 900

W1941S : 1360 x 768

5 Buton alimentare și indicator alimentare

Utilizați acest buton pentru a porni sau opri monitorul. Acest indicator se aprinde albastru când monitorul funcționează normal (On Mode - Mod pornit). Dacă monitorul este în Sleep Mode (Mod repaus) (economisire energie), acest indicator se va aprinde în galben.

Ajustare ecran

Ajustarea formatului imaginii, a poziției și a parametrilor de funcționare a afișajului se realizează ușor și rapid cu ajutorul sistemului de control al afișajului pe ecran.

În cele ce urmează este oferit un exemplu pentru a vă familiariza cu aceste funcții de control.

Următoarea secțiune oferă o prezentare a opțiunilor de ajustare și a selecțiilor disponibile pentru OSD (afișajul pe ecran).

NOTĂ

- Permiteți monitorului să se stabilizeze pentru cel puțin 30 minute înainte de a realiza ajustări.

Pentru a realiza ajustări pe On Screen Display (afișajul pe ecran) urmați etapele de mai jos:

MENU → ▼ ▲ → **AUTO/SET** → ▼ ▲ → **MENU**

- 1 Apăsați butonul **MENU** (MENIU) pentru a accesa OSD.
- 2 Pentru a accesa o funcție de control utilizați butoanele ▼ sau ▲. Când pictograma este evidențiată, apăsați butonul **AUTO/SET** (AUTOMAT/SETARE).
- 3 Utilizați butoanele ▼ /▲ pentru a ajusta imaginea la nivelul dorit. Apăsați butonul **AUTO/SET** (AUTOMAT/SETARE) pentru a selecta alte elemente ale sub-meniului.
- 4 Apăsați butonul **MENU** (MENIU) o dată pentru a reveni la meniul principal și pentru a selecta o nouă funcție. apăsați butonul **MENU** (MENIU) de două ori pentru a ieși din OSD.

Selectare și ajustare a afișajului pe ecran

Următorul tabel prezintă toate meniurile de control, ajustare și setare a On Screen Display (afișaj pe ecran).

Meniu principal	Sub-meniu		Referință
PICTURE	BRIGHTNESS		● Pentru ajustarea luminozității, contrastului și gamei monitorului
	CONTRAST		
	GAMMA		
COLOR	PRESET	sRGB	● Pentru personalizarea culorii monitorului
		6500K	
		9300K	
	RED		
	GREEN		
	BLUE		
TRACKING	HORIZONTAL		● Pentru ajustarea poziției monitorului
	VERTICAL		
	CLOCK		● Pentru îmbunătățirea clarității, stabilității și limpezimii imaginii
	PHASE		
	SHARPNESS		
SETUP	LANGUAGE		● Pentru personalizarea stării ecranului în funcție de mediul de lucru al utilizatorului
	OSD POSITION	HORIZONTAL	
		VERTICAL	
	WHITE BALANCE		
	POWER INDICATOR		
	FACTORY RESET		
FLATRON F-ENGINE	MOVIE		● Pentru a selecta sau personaliza setările de imagine dorite
	INTERNET		
	USER		
	NORMAL		
	DEMO		

● : Ajustabil

NOTĂ

- Ordinea pictogramelor poate fi diferită în funcție de model (10~15).

Selectare și ajustare a afișajului pe ecran

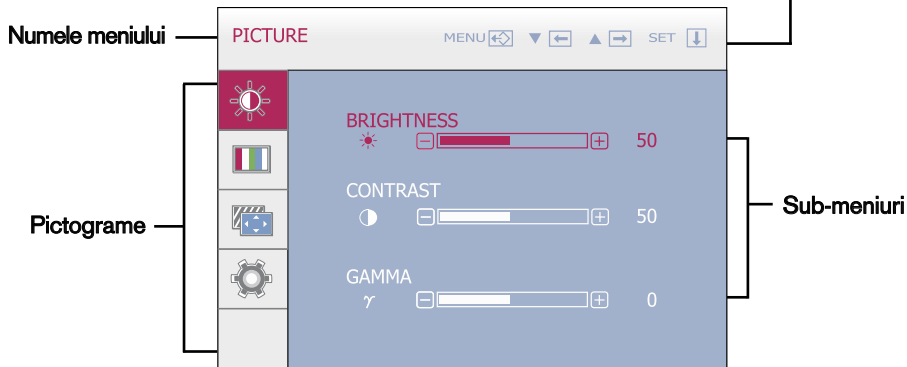
Aceasta a fost prezentarea procedurii de selectare și ajustare a unui element utilizând sistemul OSD. Mai jos sunt listate pictogramele, numele și descrierile acestora pentru toate elementele indicate în Meniu.

Apăsați butonul MENU (MENIU) pentru a accesa OSD.



- MENU (MENIU) : Exit (Ieșire)
- ▼ ▲ : Ajustare (Descrășterea/Crășterea)
- SET (SETARE) : Enter (Se aplică)
 - ▼ : Selectarea unui alt sub-meniu
 - ↺ : Reporniți pentru a selecta sub-meniu

Tip buton

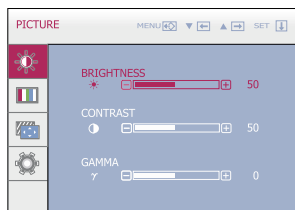


NOTĂ

- Limba meniului OSD (afișaj pe ecran) de pe monitor poate fi diferită de cea din manual.



PICTURE (IMAGINE)



BRIGHTNESS (LUMINOZITATE) Pentru ajustarea luminozității monitorului.

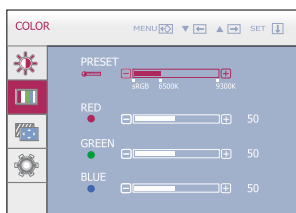
CONTRAST Pentru ajustarea contrastului monitorului.

GAMMA (GAMA) Setări propriile valori gama: -50/0/50
Valori ridicate gama afișează pe monitor imagini mai albe, iar valorile scăzute gama afișează imagini cu un contrast ridicat.

- **MENU(MENIU):** Ieșire
- **▼ :** Descreștere
- **▲ :** Creștere
- **SET(SETARE):** Selectarea unui alt sub-meniu



COLOR (CULOARE)



PRESET (PRESETARE) Selectați temperatura culorii.

- sRGB: Setează culoarea ecranului pentru a se potrivi cu specificațiile de culoare sRGB.
- 6500K: Un alb oarecum roșiatic.
- 9300K: Un alb oarecum albastrui.

RED (ROȘU) Ajustează nivelurile de culoare pentru roșu.

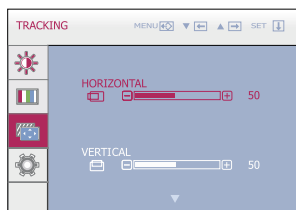
GREEN (VERDE) Ajustează nivelurile de culoare pentru verde.

BLUE (ALBASTRU) Ajustează nivelurile de culoare pentru albastru.

- **MENU(MENIU):** Ieșire
- **▼ :** Descreștere
- **▲ :** Creștere
- **SET(SETARE):** Selectarea unui alt sub-meniu



TRACKING (URMĂRIRE)



HORIZONTAL (ORIZONTAL)

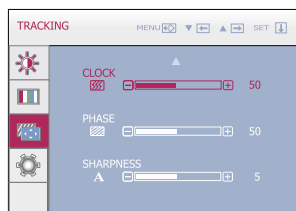
Ajustează imaginea în stânga și dreapta.

VERTICAL

Ajustează imaginea în sus și jos.

CLOCK (CEAS)

Pentru ajustarea oricăror bare verticale sau dungi vizibile în fundalul ecranului. Dimensiunea orizontală a ecranului se va modifica de asemenea.



PHASE (FAZĂ)

Pentru ajustarea focalizării monitorului. Acest element permite îndepărtarea zgomotului orizontal și asigură claritatea caracterelor.

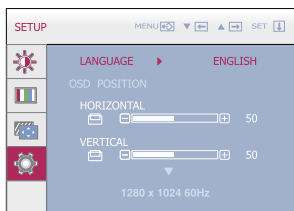
SHARPNESS (CLARITATE)

Pentru ajustarea clarității monitorului.

- **MENU(MENIU):** Ieșire
- **▼** : Descreștere
- **▲** : Creștere
- **SET(SETARE):** Selectarea unui alt sub-meniu



SETUP (SETARE)

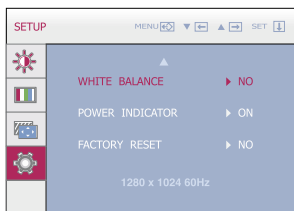


LANGUAGE (LIMBĂ)

Pentru selectarea limbii de afișare a denumirilor funcțiilor de control.

OSD POSITION (POZIȚIE OSD)

Pentru ajustarea poziției ferestrei OSD pe monitor.



WHITE BALANCE (BALANS DE ALB)

Dacă ieșirea plăcii video este diferită de specificațiile solicitate, nivelul de culoare se poate deteriora din cauza distorsionării semnalului video. Utilizând aceste funcții, nivelul semnalului este ajustat pentru a se potrivi cu standardul de ieșire al plăcii video, pentru a oferi cea mai bună imagine.

Activați această funcție când pe ecran apar culorile alb și negru.

- **MENU(MENIU)**: Ieșire
- ▼ : Ajustare
- ▲ : Ajustare
- **SET(SETARE)**: Selectarea unui alt sub-meniu

POWER INDICATOR (INDICATOR ALIMENTARE)

Utilizați această funcție pentru a comuta indicatorul de alimentare din partea din față a dispozitivului la **On** (Pornit) sau **Off** (Oprit).

Dacă selectați **OFF** (OPRIT), se va stinge. Dacă setați **ON** (ON) în orice moment, indicatorul de alimentare va fi pornit automat.

FACTORY RESET (REINIȚIALIZAREA LA SETĂRILE DIN FABRICĂ)

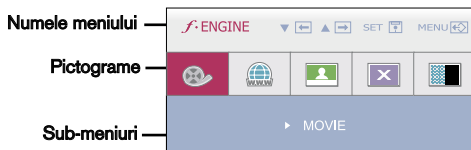
Resetează toate setările la valorile din fabrică, cu excepția setării "**LANGUAGE(LIMBĂ)**".

Apăsați butonul ▼, ▲ pentru a reseta imediat.

Dacă acest lucru nu îmbunătățește imaginea de pe ecran, reinițialiți setările implicite din fabrică. Dacă este nevoie, apăsați din nou la funcția de balans de alb.

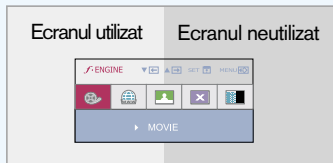
Selectare și ajustare a afișajului pe ecran

■ ■ ■ Ecranul OSD va apărea când apăsați butonul **F-ENGINE** din partea din față a monitorului.

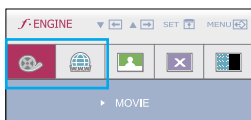


FLATRON F-ENGINE

Când utilizați F-ENGINE, pe ecran se vor afișa două tonuri, așa cum se indică mai jos. Ecranul utilizat va apărea în partea stângă, cel neutilizat va apărea în partea dreaptă. Apăsați butonul SET (SETARE) pentru a utiliza ecranul ajustat.



Meniu principal	Sub-meniu	Descriere
-----------------	-----------	-----------

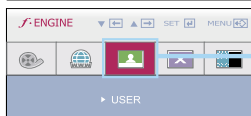


MOVIE (FILM)
TEXT

Această funcție vă permite să selectați cu ușurință cea mai bună imagine dorită, optimizată în funcție de mediu (iluminarea ambientală, tipuri de imagine etc.).

- **MENU(MENIU)** : leșire
- **▼, ▲** : Mutare
- **SET(SETARE)** : Selectare

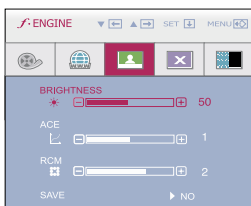
MOVIE (FILM) : Pentru imagini animate în videoclipuri sau filme.
TEXT : Pentru imagini text (procesare Word etc.)



USER (UTILIZATOR)

USER (UTILIZATOR)
Puteți ajusta manual luminozitatea, ACE sau RCM. Puteți salva sau restabili valoarea ajustată chiar când utilizați un mediu diferit.

Apăsați butonul **SET** pentru a afișa sub-meniu **USER**



- **MENU(MENIU)** : leșire
- **▼** : Descreștere
- **▲** : Creștere
- **SET(SETARE)** : Selectarea unui alt sub-meniu

... **BRIGHTNESS(LUMINOZITATE)** : Reglează luminozitatea ecranului.

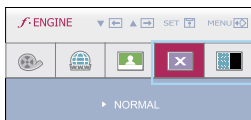
... **ACE**(Funcție de îmbunătățire adaptivă a clarității): Selectează modul de claritate.

- 0 Nu se aplică
- 1 Claritate scăzută și contrast luminozitate.
- 2 Claritate ridicată și contrast luminozitate.

... **RCM**(Funcție de administrare a culorii reale): Selectează modul de culoare.

- 0 Nu se aplică
- 1 Ajustare verde
- 2 Culoarea pielii
- 3 Ajustare culoare

Selectați 'YES' (DA) în sub-meniu **SAVE** pentru a salva modificările făcute.



NORMAL
DEMO

Pentru condiții normale de funcționare.

* Când funcția f-ENGINE este oprită, modul este normal.

Aceasta este utilizată doar pentru publicitate în magazin. Ecranul va fi împărțit în două pentru a indica modul standard în stânga și modul video în partea dreaptă, astfel încât consumatorii să poată vizualiza diferențele după selectarea modului video.

Verificați următoarele înainte de a apela la service.

Nu apare nicio imagine	
<ul style="list-style-type: none">● Cablul de alimentare al monitorului este conectat?	<ul style="list-style-type: none">• Verificați dacă ați conectat corespunzător cablul de alimentare la sursa de alimentare.
<ul style="list-style-type: none">● Indicatorul de alimentare este aprins?	<ul style="list-style-type: none">• Apăsați butonul Power (Alimentare).
<ul style="list-style-type: none">● Este alimentarea pornită și indicatorul de alimentare albastru sau verde?	<ul style="list-style-type: none">• Ajustați luminozitatea și contrastul monitorului.
<ul style="list-style-type: none">● Indicatorul de alimentare este în culoarea chihlimbarului?	<ul style="list-style-type: none">• Dacă afișajul este în mod economisire energie, mișcați mausul sau apăsați orice tastă de pe tastatură pentru a activa ecranul.• Porniți calculatorul.
<ul style="list-style-type: none">● Pe ecran se afișează mesajul "OUT OF RANGE" (ÎN AFARA INTERVALULUI)?	<ul style="list-style-type: none">• Acest mesaj apare când semnalul de la calculator (placa video) este în afara intervalului de frecvență orizontală sau verticală a monitorului. Consultați secțiunea privind 'Specificațiile' pentru a configura din nou monitorul.
<ul style="list-style-type: none">● Pe ecran se afișează mesajul "CHECK SIGNAL CABLE" (VERIFICAȚI CABLU SEMNAL)?	<ul style="list-style-type: none">• Acest mesaj apare când cablul de semnal dintre monitor și calculator nu este conectat. Verificați cablul de semnal și încercați din nou.

Pe ecran se afișează mesajul "OSD LOCKED" (OSD BLOCAT)?	
<ul style="list-style-type: none">● Pe ecran se afișează mesajul "OSD LOCKED" (OSD BLOCAT) când apăsați butonul MENU (MENIU)?	<ul style="list-style-type: none">• Puteți bloca setările curente de control, pentru a nu putea fi schimbate neintenționat. Puteți debloca funcțiile afișajului pe ecran în orice moment apăsând butonul MENU (MENIU) pentru câteva secunde. Se va afișa mesajul "OSD UNLOCKED" (OSD DEBLOCAT).

Imaginea afișată este incorectă

- | | |
|--|--|
| <ul style="list-style-type: none">● Poziția afișajului nu este corectă. | <ul style="list-style-type: none">• Apăsați butonul AUTO/SET (AUTOMAT/SETARE) pentru a ajusta automat monitorul la cea mai bună setare. Dacă rezultatele nu sunt satisfăcătoare, ajustați poziția imaginii cu ajutorul pictogramelor H position (Poziție orizontală) și V position (Poziție verticală) afișate pe ecran. |
| <ul style="list-style-type: none">● În fundal sunt vizibile bare verticale sau dungii. | <ul style="list-style-type: none">• Apăsați butonul AUTO/SET (AUTOMAT/SETARE) pentru a ajusta automat monitorul la cea mai bună setare. Dacă rezultatele nu sunt satisfăcătoare, eliminați barele verticale sau dungile cu ajutorul pictogramei CLOCK (Ceas) afișată pe ecran. |
| <ul style="list-style-type: none">● Dacă apare zgomot orizontal pe caractere sau imagini, acestea nu sunt afișate corect. | <ul style="list-style-type: none">• Apăsați butonul AUTO/SET (AUTOMAT/SETARE) pentru a ajusta automat monitorul la cea mai bună setare. Dacă rezultatele nu sunt satisfăcătoare, eliminați barele orizontale cu ajutorul pictogramei PHASE (Fază) afișată pe ecran.• Verificați Control Panel (Panou de control) --> Display (Afișaj) --> Settings (Setări) și ajustați afișajul la rezoluția recomandată sau ajustați monitorul la setarea ideală. Configurați setarea de culoarea la mai mult de 24 biți (true color). |

IMPORTANT

- Verificați **Control Panel (Panou de control)** --> **Display (Afișaj)** --> **Settings (Setări)** pentru a verifica dacă rezoluția sau frecvența au fost modificate. Dacă da, resetați placa video la rezoluția recomandată.
- Dacă nu este selectată rezoluția recomandată (rezoluția optimă, este posibil ca literele să fie încheoșate și ecranul să estompat, trunchiat sau deviat. Asigurați-vă că ați selectat rezoluția recomandată.
- Metoda de setare poate diferi în funcție de calculator sau sistemul de operare, este posibil ca rezoluția menționată să nu fie compatibilă cu placa video. În acest caz, apelați la producătorul calculatorului sau al plăcii video.

Imaginea afișată este incorectă

- | | |
|---|--|
| <ul style="list-style-type: none">● Ecranul este monocolor sau se vede anormal. | <ul style="list-style-type: none">• Verificați dacă ați conectat corespunzător cablul de semnal și utilizați o șurubelniță pentru a strânge, dacă este necesar.• Asigurați-vă că placa video este introdusă în locaș.• Configurați setarea de culoare la mai mult de 24 biți (true color) în Control Panel - Settings (Panoul de control - Setări). |
| <ul style="list-style-type: none">● Ecranul clipește. | <ul style="list-style-type: none">• Verificați dacă ecranul este setat în modul îmbinare și, dacă da, modificați la rezoluția recomandată. |

Ați instalat driverul monitorului?

- | | |
|---|---|
| <ul style="list-style-type: none">● Ați instalat driverul monitorului? | <ul style="list-style-type: none">• Asigurați-vă că ați instalat driverul monitorului de pe CD-ul (sau discheta) furnizat cu monitorul. Alternativ, puteți descărca driverul de pe pagina de internet: http://www.lge.com. |
| <ul style="list-style-type: none">● Se afișează mesajul "Monitorul nu este recunoscut, nu a fost găsit monitorul Plug & Play (VESA DDC)"? | <ul style="list-style-type: none">• Asigurați-vă că placa video este compatibilă cu funcția Plug & Play. |

Monitor	15 in (38,1 cm) Ecran Plat Activ -TFT LCD Strat anti-reflexie Dimensiune vizibilă diagonală: 38,1 cm Densitate 0,2595*0,2595 mm pixel		
Intrare sincronizare	Frecvență orizontală	30 - 61 kHz (Automat)	
	Frecvență verticală	56 - 75 Hz (Automat)	
	Format intrare	Sincronizare separată SOG (Sincronizare pornită verde)	
Intrare video	Intrare semnal	Conector 15 pini D-SUB	
	Format intrare	RGB Analogic (0,7 Vp-p/ 75 ohm)	
Rezoluție	Max	VESA 1280 x 720 @75Hz	
	Recomandat	VESA 1280 x 720 @60Hz	
Plug & Play	DDC 2B		
Consum curent electric	Mod On (Pornit):	: 20 W (Tip)	
	Mod Sleep (Repaus)	≤ 1 W	
	Mod Off (Oprit)	≤ 1 W	
Dimensiuni & greutate		Cu suport	Fără suport
	Lățime	36,68 cm / 15,02 in	36,68 cm / 15,02 in
	Înălțime	31,67 cm / 12,47 in	23,17 cm / 10,25 in
	Adâncime	19,84 cm / 7,81 in	5,78 cm / 2,28 in
	Greutate (fără ambalaj)	2,3 kg (5,07 lbs)	
Interval	Înclinare	-5°~20°	
Intrare alimentare	CA 100-240V~ 50/60 Hz 0,8A		
Condiții de mediu	Condiții de funcționare		
	Temperatură	10°C la 35 °C	
	Umiditate	10% până la 80% (fără condens)	
	Condiții de depozitare		
	Temperatură	-20°C la 60 °C	
	Umiditate	5% până la 90% (fără condens)	
Bază suport	Montat (), Demontat (O)		
Cablu de alimentare	Tip priză de perete		

Notă

- Informațiile conținute în acest document sunt subiectul modificării fără notificare.

Monitor	17 in (43,3 cm) Ecran Plat Activ -TFT LCD Strat anti-reflexie Dimensiune vizibilă diagonală: 43,3 cm Densitate 0,255*0,255 mm pixel		
Intrare sincronizare	Frecvență orizontală	30 - 83 kHz (Automat)	
	Frecvență verticală	56 - 75 Hz (Automat)	
	Format intrare	Sincronizare separată SOG (Sincronizare pornită verde)	
Intrare video	Intrare semnal	Conector 15 pini D-SUB	
	Format intrare	RGB Analogic (0,7 Vp-p/ 75 ohm)	
Rezoluție	Max	VESA 1440 x 900 @75Hz	
	Recomandat	VESA 1440 x 900 @60Hz	
Plug & Play	DDC 2B		
Consum curent electric	Mod On (Pornit):	: 21 W (Tip)	
	Mod Sleep (Repaus)	≤ 1 W	
	Mod Off (Oprit)	≤ 1 W	
Dimensiuni & greutate		Cu suport	Fără suport
	Lățime	40,49 cm / 15,94 in	40,49 cm / 15,94 in
	Înălțime	34,98 cm / 13,77 in	27,77 cm / 10,93 in
	Adâncime	19,84 cm / 7,81 in	5,93 cm / 2,33 in
	Greutate (fără ambalaj)	3 kg (6,61 lbs)	
Interval	Înclinare	-5°~20°	
Intrare alimentare	CA 100-240V~ 50/60 Hz 0,8A		
Condiții de mediu	Condiții de funcționare		
	Temperatură	10°C la 35 °C	
	Umiditate	10% până la 80% (fără condens)	
	Condiții de depozitare		
	Temperatură	-20°C la 60 °C	
	Umiditate	5% până la 90% (fără condens)	
Bază suport	Montat (), Demontat (O)		
Cablu de alimentare	Tip priză de perete		

Notă

- Informațiile conținute în acest document sunt subiectul modificării fără notificare.

Monitor	18,51 in (47,0 cm) Ecran Plat Activ -TFT LCD Strat anti-reflexie Dimensiune vizibilă diagonală : 47,0 cm Densitate 0,30*0,30 mm pixel		
Intrare sincronizare	Frecvență orizontală	30 - 61 kHz (Automat)	
	Frecvență verticală	56 - 75 Hz (Automat)	
	Format intrare	Sincronizare separată SOG (Sincronizare pornită verde)	
Intrare video	Intrare semnal	Conector 15 pini D-SUB	
	Format intrare	RGB Analogic (0,7 Vp-p/ 75 ohm)	
Rezoluție	Max	VESA 1360 x 768 @60Hz	
	Recomandat	VESA 1360 x 768 @60Hz	
Plug & Play	DDC 2B		
Consum curent electric	Mod On (Pornit):	: 21 W (Tip)	
	Mod Sleep (Repaus)	≤ 1 W	
	Mod Off (Oprit)	≤ 1 W	
Dimensiuni & greutate		Cu suport	Fără suport
	Lățime	44,84 cm / 17,65 in	44,84 cm / 17,65 in
	Înălțime	35,79 cm / 14,09 in	27,80 cm / 10,94 in
	Adâncime	19,84 cm / 7,81 in	5,76 cm / 2,27 in
	Greutate (fără ambalaj)	3,3 kg (7,28 lbs)	
Interval	Înclinare	-5°~20°	
Intrare alimentare	CA 100-240V~ 50/60 Hz 0,8A		
Condiții de mediu	Condiții de funcționare		
	Temperatură	10°C la 35 °C	
	Umiditate	10% până la 80% (fără condens)	
	Condiții de depozitare		
Temperatură	-20°C la 60 °C		
Umiditate	5% până la 90% (fără condens)		
Bază suport	Montat (), Demontat (O)		
Cablu de alimentare	Tip priză de perete		

Notă

- Informațiile conținute în acest document sunt subiectul modificării fără notificare.

Moduri presetate de intrare calculator (Rezoluție)

W1542S

	Moduri de afișare (Rezoluție)		Frecvență orizontală (kHz)	Frecvență verticală (Hz)
1	VGA	640 x 350	31,469	70
2	VGA	720 x 400	31,468	70
3	VGA	640 x 480	31,469	60
4	VESA	640 x 480	37,500	75
5	VESA	800 x 600	37,879	60
6	VESA	800 x 600	46,875	75
7	MAC	832 x 624	49,725	75
8	VESA	1024 x 768	48,363	60
9	VESA	1024 x 768	60,123	75
*10	VESA	1280 x 720	44,772	60
11	VESA	1280 x 720	56,456	75

W1742S

	Moduri de afișare (Rezoluție)		Frecvență orizontală (kHz)	Frecvență verticală (Hz)
1	VGA	640 x 350	31,469	70
2	VGA	720 x 400	31,468	70
3	VGA	640 x 480	31,469	60
4	VESA	640 x 480	37,500	75
5	VESA	800 x 600	37,879	60
6	VESA	800 x 600	46,875	75
7	MAC	832 x 624	49,725	75
8	VESA	1024 x 768	48,363	60
9	VESA	1024 x 768	60,123	75
10	MAC	1152 x 870	68,681	75
11	VESA	1152 x 900	61,805	65
12	VESA	1280 x 1024	63,981	60
13	VESA	1280 x 1024	79,976	75
14	VESA	1440 x 900	55,469	60
*15	VESA	1440 x 900	55,935	60
16	VESA	1440 x 900	70,635	75

W1941S

	Moduri de afișare (Rezoluție)		Frecvență orizontală (kHz)	Frecvență verticală (Hz)
1	VGA	720 x 400	31,468	70
2	VGA	640 x 480	31,469	60
3	VESA	640 x 480	37,500	75
4	VESA	800 x 600	37,879	60
5	VESA	800 x 600	46,875	75
6	MAC	832 x 624	49,725	75
7	VESA	1024 x 768	48,363	60
8	VESA	1024 x 768	60,123	75
*9	VESA	1360 x 768	47,712	60

*Mod recomandat

Indicator

MOD	Culoare LED
Mod On (Pornit)	Albastru
Mod Sleep (Repaus)	Galben
Mod Off (Oprit)	Oprit

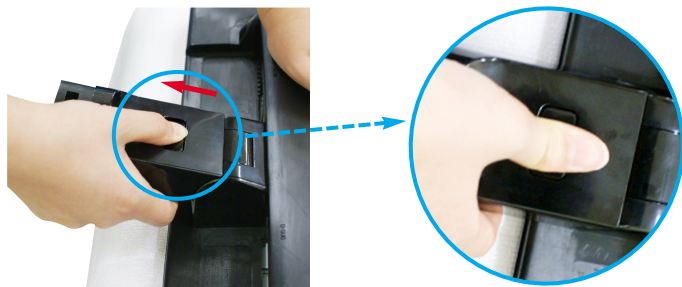
Instalarea plăcii montate pe perete

Acest monitor este în conformitate cu specificațiile referitoare la plăcile montate pe perete sau dispozitivele interschimbabile.

1. După ce așezați dispozitivul cu fața în jos, puneți-l pe un material moale sau o pernă pentru a evita zgârierea suprafețelor.



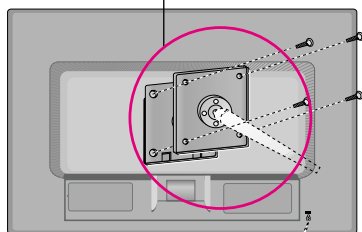
2. Apăsați butonul PUSH (ÎMPINGE), desfaceți baza suportului de la monitor.



3. Instalarea plăcii montate pe perete.

Placă montată pe perete (Achiziționată separat)

Aceasta este o placă tip suport sau montată pe perete și se poate conecta prin intermediul plăcii montate pe perete. Pentru mai multe detalii, consultați ghidul de instalare, oferit la achiziționarea plăcii montate pe perete.



Sistemul Kensington Security

Conectat la un cablu de blocare care poate fi achiziționat separat de la majoritatea magazinelor de calculatoare.



