

Ръководство за потребителя

L1510SF

На всяка цена прочетете "**Важните предупреждения**", преди да използвате продукта. Съхранявайте "Ръководството за потребителя" (компактдиск) на достъпно място за бъдещи справки.

Вижте надписа към устройството и покажете тази информация на продавача, когато ви потрябва сервиз..

Това устройство е конструирано и изработено, за да гарантира личната ви безопасност, но неправилната работа с него може да доведе до риск от токов удар или опасност от пожар. За да бъде възможно правилното действие на всички защити, съдържащи се в този дисплей, съблюдавайте следните основни правила за неговия монтаж, употреба и сервиз.

Относно безопасността

Използвайте само доставения с устройството захранващ кабел. Ако не сте получили захранващ кабел от доставчика и използвате друг захранващ кабел, уверете се, че той е сертифициран по приложимите национални стандарти. Ако захранващият кабел е неизправен по някакъв начин, за подмяна се свържете с производителя или с най-близкия упълномощен сервиз.

Захранващият кабел се използва като основен начин за прекъсване на захранването. Уверете се, че след монтажа имате лесен достъп до захранващия контакт.

Включвайте дисплея само към захранващ източник, указан в спецификациите към това ръководство или обозначен на дисплея. Ако не сте сигурни с какъв тип захранващ източник разполагате у дома си, направете справка с продавача.

Претоварените контакти на променливотоково захранване и удължителните кабели са опасни. Същото се отнася до протритите захранващи кабели и счупените щепсели. Това може да предизвика токов удар или да създаде опасност от пожар. Обадете се за подмяна на сервизния техник.

Не отваряйте дисплея.

- Вътре няма компоненти, които подлежат на сервиз от страна на потребителя.
- Дори при изключено захранване вътре съществува Опасно Високо Напрежение.
- При неправилна работа на дисплея се свържете с търговеца.

За да избегнете наранявания:

- Не поставяйте дисплея на наклонена полица, ако не е добре закрепен.
- Използвайте само препоръчвана от производителя стойка.
- Не изпускайте предмети върху изделието и не упражнявайте натиск върху него. Не хвърляйте играчки или предмети срещу екрана на изделието. Това може да доведе до наранявания на хора, проблеми за изделието и повреда на дисплея.

За да предотвратите пожар или рискови ситуации:

- Винаги **ИЗКЛЮЧАВАЙТЕ** дисплея, ако напускате стаята за по-дълго време. Никога не оставяйте дисплея **ВКЛЮЧЕН**, когато напускате къщата.
- Не позволявайте на деца да пускат или да натискат предмети през отворите в корпуса на дисплея. Някои вътрешни части може да се намират под опасно напрежение.
- Не добавяйте приспособления, които не са предназначени за този дисплей.
- Когато предстои дисплеят да бъде оставен без надзор за по-дълго време, извадете захранващия кабел от контакта в стената.
- Ако има гръмотевици или светкавици, не докосвайте захранващия кабел, защото това може да се окаже много опасно. Това може да причини токов удар.

Относно монтажа

Не позволявайте нищо да лежи или да се търкаля през хранващия кабел и не поставяйте дисплея на място, където хранващият кабел би могъл да се повреди.

Не използвайте този дисплей в близост до вода, като вана, леген, умивалник, пералня, мокро помещение или плувен басейн.

В кутията на дисплея има вентилационни отвори, позволяващи отделянето на топлината, създадена по време на работа. Ако тези отвори са блокирани, натрупаната топлина може да предизвика неизправности, които да доведат до опасност от пожар. Затова НИКОГА:

- Не блокирайте вентилационните процепи чрез поставяне на дисплея върху легло, диван, килим и др.
- Не поставяйте дисплея във вградена ниша без съответната вентилация.
- Не покривайте отворите с кърпа или друга материя.
- Не поставяйте дисплея в близост до или върху радиатор или източник на топлина.

Не търкайте и не удряйте течнокристалния дисплей с активна матрица с твърди предмети, тъй като могат да го издраскат, развалят или повредят непоправимо.

Не натискайте продължително течнокристалния екран с пръст, защото това може да доведе до остатъчни изображения.

На екрана може да се появят някои точкови дефекти като червени, зелени или сини петна. Това обаче няма да се отрази върху работата на дисплея.

По възможност използвайте препоръчаната разделителна способност, за да получите най-доброто качество на образа на течнокристалния дисплей. Ако използвате каквато и да е друга разделителна способност, освен препоръчаната, на екрана може да се появят обработени изображения или изображения с променен размер. Това явление се дължи на характерните особености на течнокристалните панели с фиксирана разделителна способност.

Относно почистването

- Преди да пристъпите към почистване на екрана, изключете дисплея от хранването.
- Използвайте леко влажна (не мокра) кърпа. Не използвайте аерозол пряко върху екрана на дисплея, защото прекомерното му количество може да доведе до токов удар.

Относно опаковането

- Не изхвърляйте оригиналната опаковка и кашона. Те са идеалният контейнер за транспортиране на устройството. Когато пренасяте устройството на друго място, опаковайте го в оригиналната му опаковка.

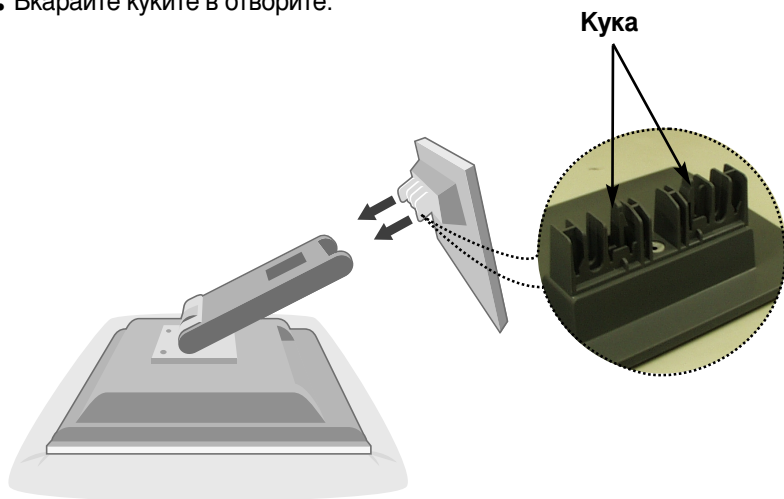
Относно изхвърлянето

- Флуоресцентната лампа, използвана в това изделие, съдържа малко количество живак.
- Не изхвърляйте продукта с другите домакински отпадъци. Изхвърлянето на продукта трябва да се извърши в съответствие с местните разпоредби.

- Преди да сглобите изделието, уверете се, че захранването на изделието, компютъра и другите свързани устройства, е изключено.

Свързване на основата на стойката

1. Нагласете куките към основата на стойката със съответстващите им отвори в основата на изделието.
2. Вкарайте куките в отворите.



Важно

- Тази илюстрация изобразява типичното свързване. Вашето изделие може да се различава от показаните на картината артикули.
- След като свържете основата на стойката, опитайте повече да не е я сваляте.
- Не носете изделието с лицето надолу, като го държите само за основата на стойката. Изделието може да падне и да се повреди или да нарани крака ви.

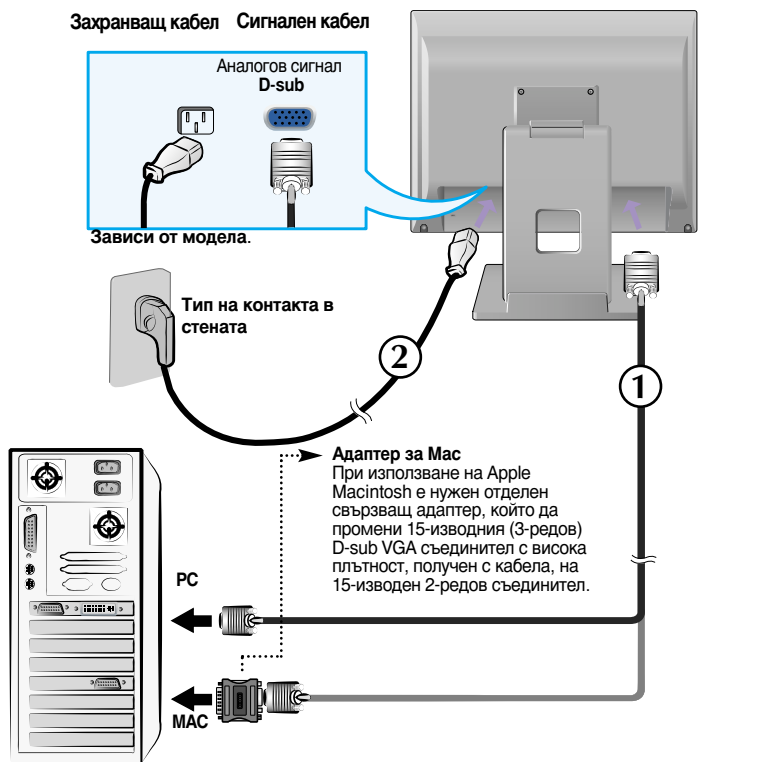


Използване на компютъра

1. Свържете сигналния кабел. Когато го прикрепите, затегнете винтовете, за да фиксирате връзката.
2. Свържете захранващия кабел към подходящ захранващ контакт, който е лесно достъпен и в близост до дисплея.

ЗАБЕЛЕЖКА

- Това е опростено изображение на задния панел.
- Погледът отзад е за общ модел – вашият дисплей може да се различава от показаното на илюстрацията.



3. Натиснете бутона **⏻** на предния превключващ панел, за да включите захранването. Когато се включи захранването на изделието, автоматично се изпълнява Self Image Setting Function (Функция за автонастройка на изображението).



ЗАБЕЛЕЖКА

"Self Image Setting Function" ("Функция за автонастройка на изображението")? Тази функция предоставя на потребителя оптимални настройки на дисплея. Когато потребителят свърже монитора за пръв път, тази функция автоматично задава оптимални настройки на дисплея за отделните входни сигнали.

"AUTO/SELECT Function" ("Функция АВТО/ИЗБОР")? Когато се сблъскате в проблеми като нефокусиран екран, размити букви, трепкане на екрана или наклонен екран, докато използвате устройството или след промяна на разделителната способност на екрана, натиснете бутона на функцията AUTO/SELECT (АВТО/ИЗБОР), за да подобрите разделителната способност.

Работа с чувствителния на допир екран

- Изберете и инсталирайте драйвера от получения компактдиск.

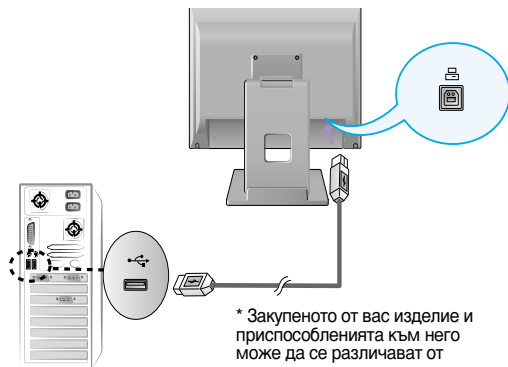


Уверете се, че сте получили към изделието инсталационния компактдиск с драйвера.

ITM драйвер

- 1) Поставете инсталационния компактдиск с драйвера за чувствителния на допир екран ITM.
 - 2) Потърсете повече информация и съдействие на инсталационния компактдиск със софтуера за чувствителния на допир екран.
 - 3) След инсталиране на драйвера свържете USB кабела за чувствителния на допир екран.
- * Софтуерните драйвери поддържат следните операционни системи на Microsoft Windows: Windows 95, 98, ME, 2000, XP и NT 4.0.

<Свързване на USB кабела за чувствителния на допир екран>

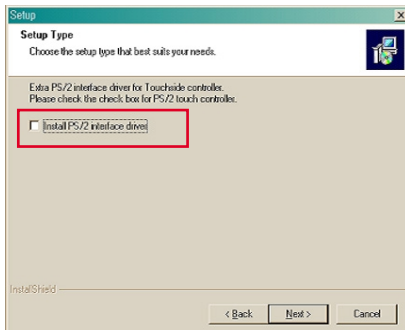


* Закупеното от вас изделие и приспособленията към него може да се различават от артикулите, показани в това ръководство.

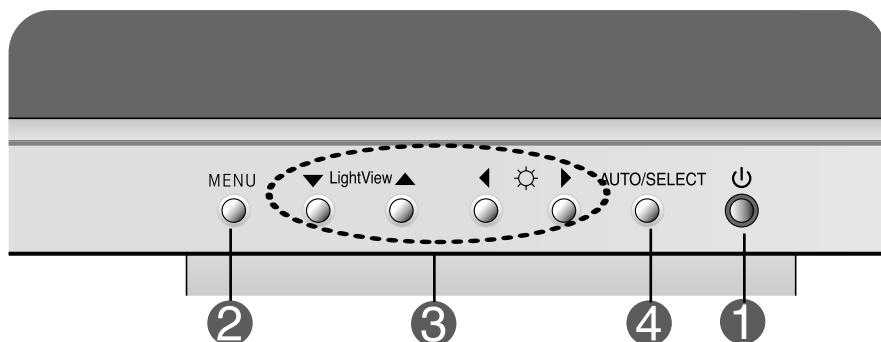
Hantouch драйвер

- 1) Преди да инсталирате драйвера, свържете USB кабела за чувствителния на допир екран.
 - 2) Поставете инсталационния компактдиск с драйвера за чувствителния на допир екран Hantouch.
 - 3) Отворете папката My Computer -> LG Driver -> Drivers, след което изберете драйвера, подходящ за вашата операционна система.
 - 4) За повече информация вж. ръководството за инсталиране на инсталационния компактдиск за чувствителния на допир екран, който сте получили към изделието.
- * Софтуерните драйвери поддържат следните операционни системи на Microsoft Windows: Windows 95, 98, ME, 2000, XP и NT 4.0. За повече информация относно инсталирането към други операционни системи, вж. инсталационния компактдиск за драйвера.

- * Не избирайте "install PS/2 interface driver" (инсталирай драйвер PS/2 интерфейс), когато инсталирате драйвера за чувствителния на допир екран Hantouch.



Органи за управление на предния панел



-
- 1** **Бутон на захранването** Използвайте този бутон, за да включвате и изключвате дисплея.
-
- Индикатор на захранването** Този индикатор светва в зелено, когато дисплеят работи нормално (режим "Вкл.")
Ако дисплеят е в режим „Готовност“ (икономия на енергия) индикаторът сменя цвета си на кехлибарен.
-
- 2** **Бутон MENU (МЕНЮ)** Използвайте този бутон за влизане и излизане от екранното меню (EM).
-
- 3** **Бутони ▼▲◀▶** Използвайте тези бутони за избор и настройване на функциите на екранното меню.
-
- 4** **Бутон AUTO/SELECT (АВТО/ИЗБОР)** Използвайте този бутон за избиране на икона от екранното меню.
-

Kontrola

Funkcija izravnog pristupa

2 OSD LOCKED/UNLOCKED (ЕМ ЗАКЛЮЧЕНО/ОТКЛЮЧЕНО)

OSD LOCKED

OSD UNLOCKED

Тази функция ви позволява да заключвате текущите настройки, така че да не бъдат случайно променени. За да заключите настройките на ЕМ, натиснете и задръжте за няколко секунди бутона **MENU (МЕНЮ)**. Показва се съобщението "OSD LOCKED" ("**ЕМ ЗАКЛЮЧЕНО**").

Винаги можете да отключите ЕМ чрез задръжане на бутона **MENU (МЕНЮ)** натиснат за няколко секунди. Показва се съобщението "OSD LOCKED" ("**ЕМ ОТКЛЮЧЕНО**").

3 ▼ LightView ▲

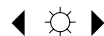
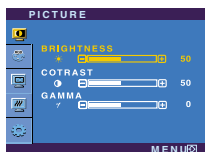
ДЕН Тази функция ви позволява лесно да избирате най-доброто **НОЩ** изображение за конкретната околна среда (осветление в помещението, тип на изображението и др.).

DAY TEXT

NIGHT TEXT

- **DAY (ДЕН)** : Ярко осветление в помещението
- **NIGHT (НОЩ)** : Липса на достатъчно осветление в помещението
- **TEXT (ТЕКСТ)** : За текстови изображения (текстообработка и др.)
- **MOVIE (ФИЛМ)** : За анимирани изображения във видеоклипове или филми
- **PHOTO (ФОТО)** : За снимки или рисунки
- **NORMAL (Нормални)** : При нормални работни условия

▼ LightView ▲ → ▼ LightView ▲ → MENU



Извиква регулировката за Контраст и Яркост.

: ◀ ◉ ▶ → ▼ ▲ ◀ ▶ → MENU

4 АВТОМАТИЧНО НАСТРОЙВАНЕ НА ИЗОБРАЖЕНИЕТО

PROCESSING AUTO
IMAGE ADJUSTMENT

Когато регулирате настройките на дисплея си, винаги натискайте бутона **AUTO/SELECT (АВТО/ИЗБОР)**, преди да влезете в ЕМ (екранното меню). Това автоматично ще коригира изображението на дисплея на идеалните настройки за текущата разделителна способност (режим на дисплея)

Най-добрият режим на дисплея е

1024x768.

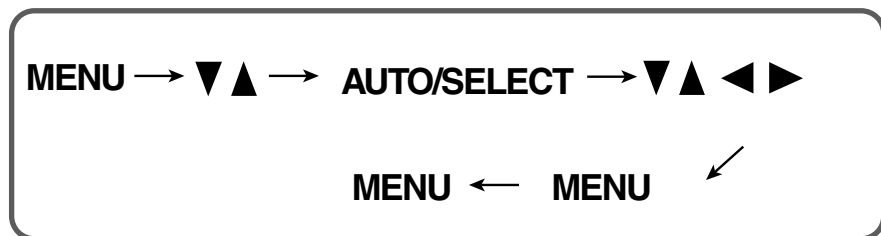
Настройване на екрана

Системата за регулиране с помощта на екранното меню позволява бързо и лесно настройване на размера и положението на изображението на екрана, както и параметрите на работа. По-долу е даден къс пример, за да се запознаете с използването на органите за управление. Следващият раздел представлява обзор на достъпните настройки и какво можете да изберете с помощта на EM.

ЗАБЕЛЕЖКА

- Дайте възможност на дисплея да се стабилизира за най-малко 30 минути, преди да правите настройки на образа.

За да настройвате с помощта на екранното меню, направете следното:



- 1 Натиснете бутона **MENU (Меню)**, при което се показва основният екран на EM.
- 2 Ползвайте бутона ▼ или ▲, за да изберете всеки елемент на EM. Когато желаната икона се освети, натиснете бутона **AUTO/SELECT (АВТО/ИЗБОР)**.
- 3 Използвайте бутоните ▼ ▲ ◀ ▶, за да регулирате елемента до желаното ниво.
- 4 Приемете промяната чрез натискане на бутона **MENU (МЕНЮ)**.
- 5 Излезте от EM чрез натискане на бутона **MENU (МЕНЮ)**.

Избирани и настройки с помощта на екранното меню (EM)

Следващата таблица обобщава всички менюта на EM за управление, регулиране и настройки.

Основно меню	Подменю		Описание
PICTURE	BRIGHTNESS		● : Регулируемо За да регулирате яркостта, контраста и гама на екрана.
	CONTRAST		
	GAMMA		
COLOR	PRESET	6500K	● : Регулируемо За да персонализирате цвета на екрана
		9300K	
	RED		
	GREEN		
	BLUE		
POSITION	HORIZONTAL		● : Регулируемо За да регулирате положението на екрана
	VERTICAL		
TRACKING	CLOCK		● : Регулируемо За да подобрите яснотата и стабилността на екрана
	PHASE		
SETUP	LANGUAGE		● : Регулируемо За да персонализирате състоянието на екрана за конкретните условия на околната среда на потребителя
	OSD POSITION	HORIZONTAL	
		VERTICAL	
	WHITE BALANCE		
	POWER INDICATOR		
	FACTORY RESET		
● : Регулируемо			

ЗАБЕЛЕЖКА

- Редът на иконите може да се различава в зависимост от модела (9 – 11).

Това завършва запознаването с процедурата за избиране и настройване на даден елемент с помощта на EM. По-долу са изброени иконите, имената на иконите и описанията на иконите за всички показани в менюто елементи. Натиснете бутона MENU (МЕНЮ), при което се показва основният екран на EM.

ЗАБЕЛЕЖКА

- Езиците на екранното меню, показвано на монитора, може да се различават от този на ръководството.

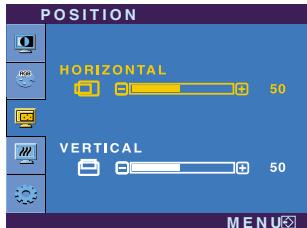


За да регулирате яркостта, контраста и гама на екрана.

Основно меню	Описание
	<p> BRIGHTNESS (ЯРКОСТ) За да регулирате яркостта на екрана.</p> <p> CONTRAST (КОНТРАКТ) За да регулирате контраста на екрана.</p> <p> GAMMA (ГАМА) Задайте ваша стойност на параметъра "гама": - 50/0/50 Високите стойности на гама водят до избледняване (побеляване) на изображенията, докато ниските стойности довеждат до изображения с висок контраст.</p>

За да персонализирате цвета на екрана

Основно меню	Описание
	<p>POSITION (ПОЛОЖЕНИЕ) 6500K/9300K Избира цвета на екрана. • 6500K: Бяло с лек червен оттенък. • 9300K: Бяло с лек син оттенък.</p> <p> RED (ЧЕРВЕНО) Задайте свои собствени нива на червеното.</p> <p> GREEN (ЗЕЛЕНО) Задайте свои собствени нива на зеленото.</p> <p> BLUE (СИНЬО) Задайте свои собствени нива на синьото.</p>

За да регулирате положението на екрана

Основно меню	Описание
	<p> HORIZONTAL (ХОРИЗОНТАЛНО) За да премествате изображението наляво и надясно.</p> <p> VERTICAL (ВЕРТИКАЛНО) За да премествате изображението нагоре и надолу.</p>

За да подобрите яснотата и стабилността на екрана

Основно меню

Описание



CLOCK (ТАКТ)

За намаляване на вертикалните черти или ивици, които се виждат на фона на екрана. Променя се и хоризонталният размер на екрана.

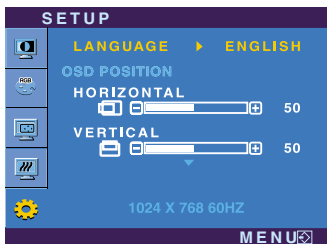
PHASE (ФАЗА)

За регулиране фокуса на дисплея. С тази функция се премахва хоризонталният шум и се изчистват и правят по-контрастни символите.

За да персонализирате състоянието на екрана за конкретните условия на околната среда на потребителя

Основно меню

Описание



LANGUAGE (ЕЗИК)

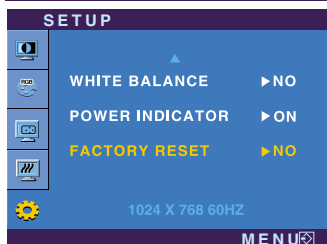
За избор на езика, на който да се показват имената на елементите.

OSD POSITION (ПОЛОЖЕНИЕ НА EM)

За регулиране положението на прозореца на EM на екрана.

WHITE BALANCE (БАЛАНС НА БЯЛОТО)

Ако изходът на видеокартата е различен от изисквания по спецификация, нивото на цветността може да се влоши поради изкривяване на видеосигнала. Чрез тази функция нивото на сигнала се регулира така, че да съответства на стандартното изходно ниво на видеокартата с цел да се предложи оптимално изображение. Активирайте тази функция, когато на екрана има бяло и черно.



POWER INDICATOR (ИНДИКАТОР ЗА ЗАХРАНВАНЕ)

Използвайте тази функция за задаване на **ON (ВКЛ.)** или **OFF (ИЗКЛ.)** на индикатора за захранване отпред на монитора. Ако изберете **OFF (ИЗКЛ.)**, той ще изгасне. Ако независимо кога изберете **ON (ВКЛ.)**, индикаторът за захранване автоматично ще светне.

FACTORY RESET (ВЪЗСТАНОВЯВАНЕ НА ФАБРИЧНИТЕ НАСТРОЙКИ)

Възстановява всички фабрични настройки с изключение на "LANGUAGE" ("ЕЗИК"). Натиснете бутона ► за незабавно възстановяване на настройките.

Ако това не подобри изображението, възстановете фабричните настройки по подразбиране. Ако се налага, изпълнете отново функцията за баланс на бялото.

Преди да потърсите сервизна помощ, проверете следното.

Няма изображение	
<ul style="list-style-type: none">● Включен ли е захранващият кабел на дисплея?● Свети ли индикаторът на захранването?● Дали е включено захранването и дали индикаторът за захранване свети в зелено или синьо?● Свети ли индикаторът за захранване в кехлибарен цвят?● Виждате ли на екрана съобщението "OUT OF RANGE" ("ИЗВЪН ОБХВАТ")?● Виждате ли на екрана съобщението "CHECK SIGNAL CABLE" ("ПРОВЕРЕТЕ СИГНАЛНИЯ КАБЕЛ")?	<ul style="list-style-type: none">• Уверете се, че захранващият кабел е свързан правилно към контакт на захранването.• Натиснете бутона на захранването.• Регулирайте яркостта и контраста.• Ако дисплеят е в режим на икономия на енергия, опитайте да помръднете мишката или натиснете клавиш на клавиатурата, за да се покаже отново екранът.• Уверете се, че захранването е включено.• Опитайте да включите компютъра.• Това съобщение се показва, когато сигналът от компютъра (видеокартата) е извън диапазона за вертикална или хоризонтална честота на дисплея. Вж. раздела "Спецификации" на това ръководство и преконфигурирайте дисплея.• Това съобщение се показва, когато не е свързан сигналният кабел между компютъра ви и дисплея. Проверете сигналния кабел и опитайте пак.

Виждате ли на екрана съобщението "OSD LOCKED" ("ЗАКЛЮЧЕНО EM")?	
<ul style="list-style-type: none">● Виждате ли на екрана съобщението "OSD LOCKED" ("ЗАКЛЮЧЕНО EM"), когато натиснете бутона MENU (МЕНЮ)?	<ul style="list-style-type: none">• Можете да защитите текущите настройки за управление така, че да не може да бъдат случайно променени. Винаги можете да отключите управлението от EM чрез задържане на бутона MENU (МЕНЮ) натиснат за няколко секунди. ще се покаже съобщението "OSD LOCKED" ("EM ОТКЛЮЧЕНО").

Изображението на дисплея е неправилно

● Положението на дисплея е неправилно.

- Натиснете бутона **AUTO/SELECT (АВТО/ИЗБОР)**, за да зададете автоматично най-добрите настройки за показваното изображение.
Ако резултатите са незадоволителни, регулирайте положението на изображението, като използвате иконата **H position (Положение по хоризонтала)** и **V position (Положение по вертикала)** от екрана на дисплея.
- Проверете **Control Panel --> Display --> Settings (Контролен панел --> Дисплей --> Настройки)** и вижте дали ще се променят честотата или разделителната способност. Ако "да", пренастройте видеокартата на препоръчаната разделителна способност.

● На фона на екрана се виждат вертикални черти или ивици.

- Натиснете бутона **AUTO/SELECT (АВТО/ИЗБОР)**, за да зададете автоматично най-добрите настройки за показваното изображение.
Ако резултатите са незадоволителни, намалете вертикалните черти или ивици, като използвате иконата **CLOCK (ТАКТ)** от екрана на дисплея.

● В произволно изображение се вижда какъвто и да е било хоризонтален шум или знаците не са достатъчно ясни.

- Натиснете бутона **AUTO/SELECT (АВТО/ИЗБОР)**, за да зададете автоматично най-добрите настройки за показваното изображение.
Ако резултатите са незадоволителни, намалете хоризонталните черти, като използвате иконата **PHASE (ФАЗА)** от екрана на дисплея.
- Проверете **Control Panel --> Display --> Settings (Контролен панел --> Дисплей --> Настройки)** и настройте препоръчаната разделителната способност на дисплея или регулирайте образа на дисплея до идеалната настройка. Задайте настройка за цвят повече от 24 бита (истински цвят).

● Цветът на екрана е монохромен или неестествен.

- Проверете дали сигналният кабел е правилно свързан и използвайте отвертка, за да затегнете, ако се налага.
- Уверете се, че видеокартата е добре сложена в слота.
- Задайте настройка за цвят по-висока от 24 бита (истински цвят) в **Control Panel - Settings (Контролен панел - Настройки)**.

● Екранът примигва.

- Проверете дали екранът е в режим на презредова развивка и ако е така, променете го на препоръчаната разделителна способност.

Инсталирайте ли драйвера на дисплея?

● **Инсталирахте ли драйвера на дисплея?**

● **Виждате ли на екрана съобщението "Unrecognized monitor, Plug & Play (VESA DDC) monitor found" ("Непознат монитор, открит е Plug & Play (VESA DDC) монитор")?**

- Задължително инсталирайте драйвера на дисплея от компактдиска (или дискетата), доставен с вашия дисплей. Можете също да изтеглите драйвера от нашия уеб сайт: <http://www.lge.com>.
- Не забравяйте да проверите дали видеокартата поддържа функцията Plug&Play..

USB функция

● **USB функцията не може да се конфигурира.**

- Проверете дали USB кабелът е правилно свързан.
- Проверете дали компютърът и операционната система за съвместими с USB. За да проверите дали се поддържа USB, обърнете се към производителя на дадената система.

Дисплей	15-инчов (38,016 см) течнокристален плосък дисплей с активна матрица Антирефлексно покритие Видим диагонал: 38,016 см Размер на пискела 0,297 мм		
Вход за синхронизиране	Хоризонтална честота	30 - 63kHz (автоматично)	
	Вертикална честота	56 - 75Hz (автоматично)	
	Форма на входния сигнал	Separate Sync (Отделна синхронизация) Положителен/отрицателен	
Видео вход	Входящ сигнал	15-контактный разъем D-Sub	
	Форма на входния сигнал	RGB аналогов (0,7 Vp-p/ 75 ома)	
Разделителна способност	Макс.	VESA 1024 x 768@75Hz	
	Препоръчва се	VESA 1024 x 768@60Hz	
Plug&Play	DDC 2B		
Консумирана мощност	Включен	·	23W
	Готовност	≤	1Вт
	Изключен	≤	1Вт
Габарити и тегло (с наклоняща се стойка)	Широчина	35.60 см / 14.02 инча	
	Височина	35.98 см / 14.17 инча	
	Дълбочина	15.17 см / 5.97 инча	
	Нето	4.4 kg	
Диапазон на наклона	Диапазон на наклона	-5° ~30°	
Захранващо напрежение	AC 100-240V ~ 50/60Hz 0,6A		
Условия на околната среда	Условия на работа		
	Температура	10°C до 35 °C	
	Влажност	10 % до 80 % без кондензация	
	Условия на съхранение		
Температура	-20°C до 60 °C		
Влажност	5 до 90 %, без без кондензация		
Основа на стойката	Монтирана (), Демонтирана (O)		
Захранващ кабел	Тип на стенния контакт или тип на извода за компютър		

ЗАБЕЛЕЖКА

- Информацията в този документ подлежи на промяна без известяване.

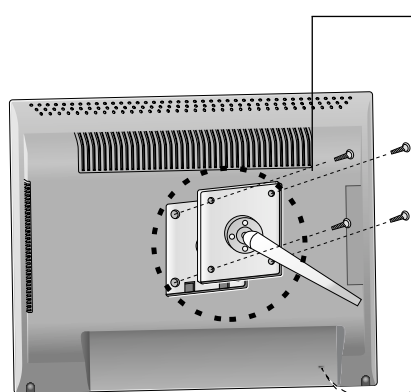
Вътрешно конфигурирани режими (разделителна способност)

	Режими на дисплея (разделителна способност)	Хоризонтална честота (kHz)	Вертикална честота (Hz)
1	VGA 640 x 350	31,468	70
2	VGA 720 x 400	31,468	70
3	VGA 640 x 480	31,469	60
4	VESA 640 x 480	35,000	66.67
5	VESA 640 x 480	37,861	72.8
6	VESA 640 x 480	37,500	75
7	VESA 800 x 600	35,156	56.25
8	VESA 800 x 600	37,879	60
9	VESA 800 x 600	48,077	72
10	VESA 800 x 600	46,875	75
11	MAC 832 x 624	49,725	75
*12	VESA 1024 x 768	48,363	60
13	VESA 1024 x 768	56,476	70
14	VESA 1024 x 768	60,023	75

*Препоръчван режим

Индикатор

РЕЖИМ	Цвят на светодиода
Включен	Зелен
Готовност	кехлибарен
Изключен	Изкл.

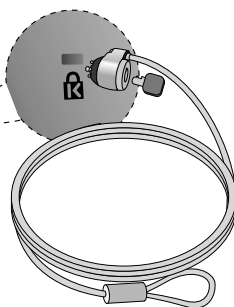


Монтиране на стена тип VESA

Свържете монитора към стойка, отговаряща на стандарта VESA (за монтиране на стена или самостоятелна). За повече информация относно монтирането към различни видове стойки, позвънете в нашия сервизен център или се обърнете към производителя на стойката.

Ключалка към система за защита Kensington

Може да купите кабел за защита, който се предлага в много от популярните магазини за електроника.



Digitally yours ■■■■■■■■■■

