

Korisnički vodič

L1730SF

Svakako pročitajte važna upozorenja prije korištenja ovog uređaja.

CD s korisničkim vodičem spremite na pristupačno mjesto za ubuduće.

Prilikom zahtjeva za servis pogledajte podatke na naljepnici na uređaju te ih prosljedite dobavljaču.

Ovaj je uređaj osmišljen i izrađen kako bi osigurao vašu osobnu sigurnost, međutim, nepravilno korištenje može uzrokovati opasnost od potencijalnog električnog udara ili požara. Kako biste omogućili pravilan rad svih sigurnosnih sklopova ugrađenih u zaslon, pročitajte sljedeća osnovna pravila za montažu i servisiranje.

Sigurnost

Koristite samo kabel za napajanje priložen uz uređaj. U slučaju da niste dobili kabel za napajanje, nabavite kabel za koji ste sigurni da ima certifikat nacionalnih standarda. Ako je kabel za napajanje na bilo koji način oštećen obratite se proizvođaču ili najbližem ovlaštenom serviseru radi zamjene.

Kabel za napajanje je korišten kao osnovno sredstvo za iskopčanje. Odaberite naponsku utičnicu koja je jednostavno dostupna i nakon montaže.

Zaslon napajajte samo iz izvora napajanja navedenog u tehničkim podacima ovog priručnika ili na samom zaslonu. Ako niste sigurni koju vrstu napajanja imate doma obratite se svom dobavitelju.

Preopterećene AC utičnice i produžni kablovi su opasni. Kao i pohabani kablovi za napajanje i slomljenu utikači. Oni mogu uzrokovati opasnost od električnog udara ili požara. Nazovite servisnog tehničara radi zamjene.

Zaslon nemojte otvarati.

- U njemu se ne nalaze dijelovi koje korisnik može sam servisirati.
- Unutar zaslona se čak i za vrijeme isključenog napajanja nalazi opasni visoku napon.
- U slučaju da zaslon ne radi pravilno kontaktirajte svog dobavljača.

Da biste izbjegli osobne ozljede:

- Zaslon nemojte postavljati na ukošene površine osim ako nije pravilno pričvršćen.
- Koristite samo postolja preporučena od strane proizvođača.
- Uređaj nemojte ispustiti ili udarati. Nemojte bacati igračke ili predmete u zaslonu proizvoda. To može uzrokovati ozljede, probleme pri proizvodnji i oštećenje zaslona.

Da biste izbjegli požar ili opasnosti:

- U slučaju da izlazite iz prostor na duže vrijeme zaslon uvijek isključite. U slučaju da izlazite iz kuće zaslon nemojte ostaviti uključen.
- Nemojte dopustiti djeci da guraju ili bacaju predmete u otvore zaslona. Neki interni dijelovi mogu biti pod opasnim naponom.
- Nemojte dodavati pribor koji nije namijenjen ovom zaslonu.
- U slučaju da zaslon napuštate na produženo razdoblje svakako ga otkopčajte iz zidne utičnice.
- U slučaju udara groma nemojte dirati kabel za napajanje i signalni kabel jer to može biti vrlo opasno. Moguć je električni udar.

Montaža

Nemojte ništa ostaviti da leži ili se valja preko kabela za napajanje te izbjegavajte postavljanje zaslona na mjesto na kojem je moguće oštećivanje kabela za napajanje.

Zaslon nemojte koristiti u blizini kade, umivaonika, sudopera, u vlažnom podrumu ili u blizini bazena.

Kučišta zaslona su opremljena s ventilacijskim otvorima radi ispuštanja topline generirane tijekom rada. Ako su ti otvori blokirani, nakupljanje topline može uzrokovati kvar i opasnost od požara. Stoga nemojte NIKAD:

- blokirati donje ventilacijske utore tako da zaslon postavite na krevet, kauč, tepih i sl.
- zaslon postaviti u ugradivi otvor ukoliko nije omogućena pravilna ventilacija.
- otvore pokriti s tkaninom ili drugim materijalom.
- zaslon postaviti pored ili na radijator ili drugi izvor topline.

Nemojte trljati ili udarati tvrdim predmetima po LCD-u s aktivnom matricom jer možete ogrepsiti, pokvariti ili trajno oštetiti LCD zaslon.

Nemojte prstom pritiskati na LCD zaslon jer možete uzrokovati trajni otisak.

Neke defektne točke mogu se na zaslonu pojaviti kao crvene, zelene ili plave točke. Međutim, to neće imati utjecaja ili učinka na performanse zaslona.

Da biste dobili najbolju kvalitetu prikaza na LCD zaslonu, ako je moguće koristite preporučenu rezoluciju. U slučaju da se koristi u bilo kojem načinu koji nije preporučena rezolucija, postoji mogućnost prikaza skaliranih ili obrađenih slika na zaslonu. Međutim, to je karakteristika LCD ploča s fiksiranom rezolucijom.

Čišćenje

- Prije čišćenja zaslona otkopčajte ga iz napajanja.
- Rabite neznatno vlažnu (ne mokru) tkaninu. Nemojte koristiti aerosol izravno na zaslon jer prekomjerno špricanje može uzrokovati električni udar.

Ponovno pakiranje

- Materijal za pakiranje i kartonsku kutiju nemojte odbaciti. To je idealni spremnik za transport uređaja. Prilikom premještanja uređaja na drugu lokaciju ponovno ga zapakirajte u originalni materijal.

Odlaganje

- Fluorescentna lampa korištena u uređaju sadrži malu količinu žive.
- Uređaj nemojte odložiti zajedno s uobičajenim kućanskim otpadom. Odlaganje uređaja mora biti izvedeno u skladu s lokalnim propisima.

- Prije postavljanja monitora provjerite je li napajanje za monitor, računalo i druge priključene uređaje isključeno.

Postavljanje položaja zaslona

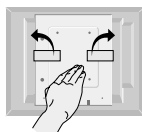
1. Uklonite traku.

<Slika 1>



Da biste uklonili traku zaslon postavite na način prikazan na <Slika 1>.

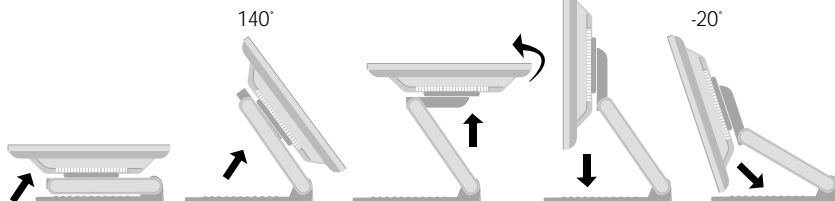
<Slika 2>



Traku nemojte uklanjati dok je zaslon naglavce u položaju kao što je prikazano na <Slika 2>. Postolje može odskočiti i ozlijediti vašu ruku.

2. Podesite položaj ploče za maksimalnu udobnost.

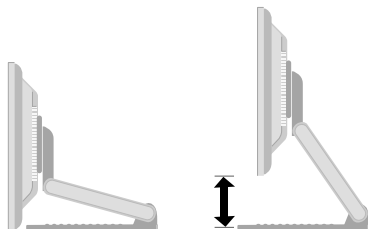
- Raspon nagiba: -20° ~ 140°



Ergonomija

Radi održavanja ergonomskog i ugodnog položaja gledanja preporučeno je da prednji nagib monitora ne premaši 5 stupnjeva.

- Raspon visine: najviše 2,41 inča (61,3 mm)



- Položeno i uspravno: Ploču možete zakrenuti do 90° u smjeru kazaljki na satu. (* pojedinih potražite u priloženom CD-u Pivot Software.)



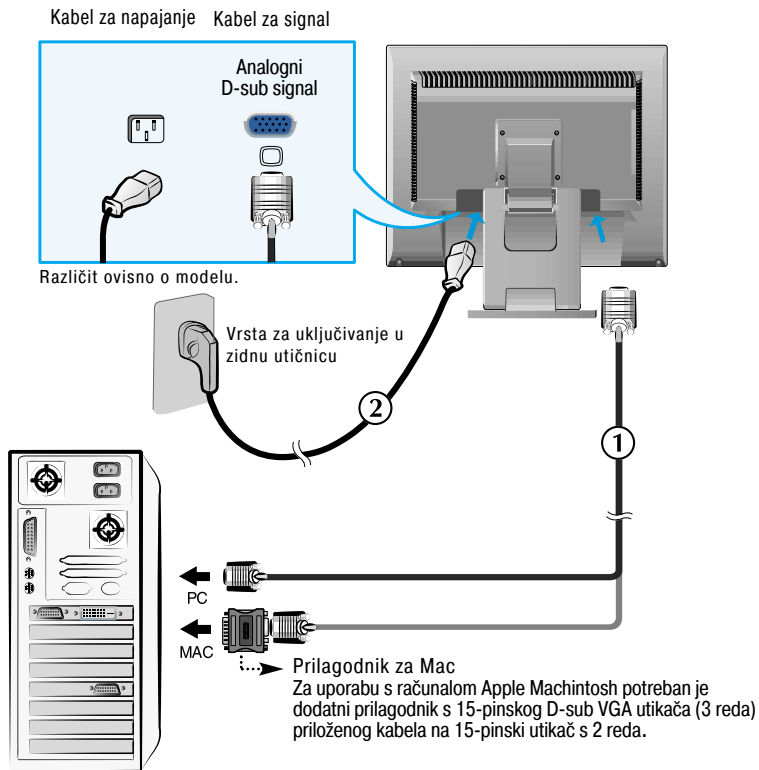
* Pripazite da monitor prilikom zakretanja glave ne dotakne podlogu.

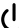
Uporaba s računalom

1. Povežite signalni kabel. Nakon što povežete, zategnite vijke da biste osigurali spoj. ①
2. Priključite kabel za napajanje u pravilnu naponsku utičnicu koja je lako dostupna i blizu zaslona. ②

NAPOMENA

- Ovo je pojednostavljena verzija pogleda na stražnji dio uređaja.
- Pogled straga prikazuje osnovni model, vaš zaslona se može razlikovati od prikazanog.



3. Za uključenje pritisnite gumb  na upravljačkoj ploči. Nakon uključjenja uređaja automatski se izvršava "Self Image Setting Function (Funkcija za automatsko postavljanje slike)".

PROCESSING SELF
IMAGE SETTING

NAPOMENA

"Self Image Setting Function (Funkcija za automatsko postavljanje slike)"? Ova funkcija korisniku pruža optimalne postavke zaslona. Nakon što korisnik prvi put poveže monitor ova funkcija automatski podešava zaslona na optimalne postavke za pojedine ulazne signale.

Funkcija "SET/AUTO (POSTAVI/AUTOMATSKO)"? Ako prilikom korištenja ili mijenjanja rezolucije zaslona dođe do pogreške kao što je zamagljeni prikaz ili nejasna slova, treptanje ili nagnuti prikaz, pritisnite funkcijski gumb SET/AUTO (POSTAVI/AUTOMATSKO) da biste poboljšali rezoluciju.

Uporaba dodirnog zaslona

- Odaberite i instalirajte upravljački program na priloženom CD-u.



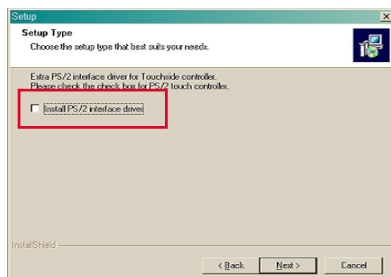
Svakako provjerite imate li CD s upravljačkim programom priložen uz uređaj!

Upravljački program ITM

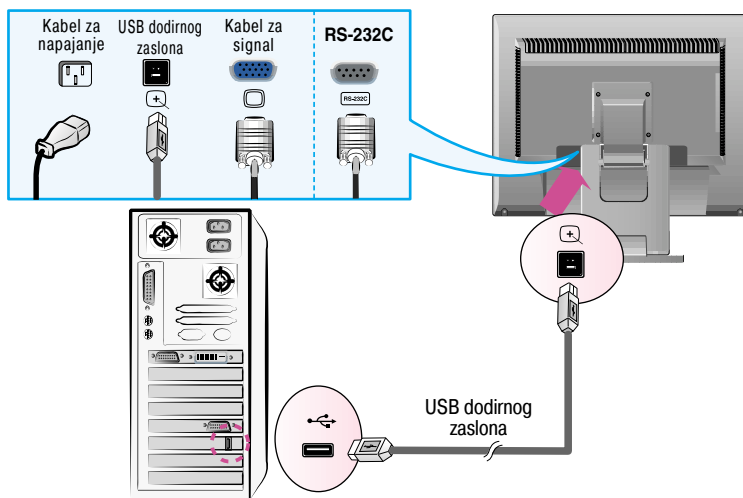
- 1) Umetnite CD s instalacijom upravljačkog programa ITM za dodirni zaslon.
- 2) Više informacija i pomoć pri instalaciji potražite na CD-u s instalacijom softvera za dodirni zaslon.
- 3) USB kabel ili RS-232C kabel za dodirni zaslon priključite tak nakon instalaciju upravljačkog programa.
 - * Softverski upravljački program podržava sljedeće verzije operacijskih sustava Microsoft Windows : Windows 95, 98, ME, 2000, XP i NT 4.0.

Upravljački program Han touch

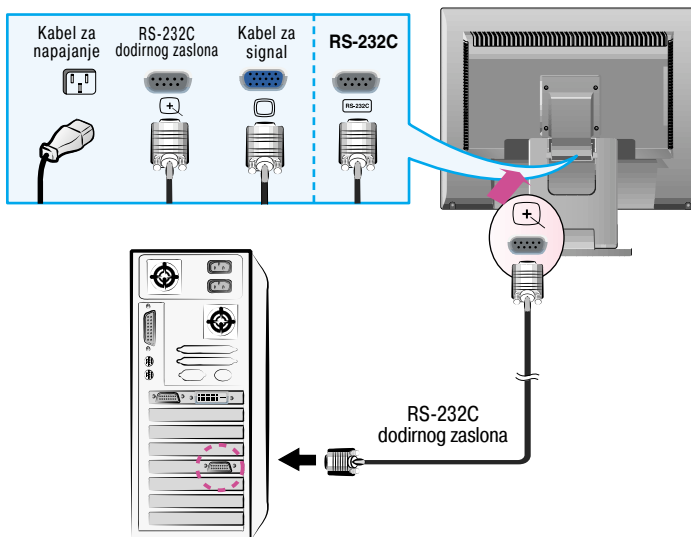
- 1) USB kabel ili RS-232C kabel za dodirni zaslon priključite pred instalacijom upravljačkog programa.
 - 2) Umetnite CD s instalacijom upravljačkog programa Han touch.
 - 3) Otvorite mapu "My Computer (Moje računalo) -> LG Driver (LG upravljački program) -> Drivers (Upravljački programi)", a zatim odaberite upravljački program prikladan za vaš operacijski sustav.
 - 4) Više informacija potražite u priručniku za instalaciju na priloženom CD-u s instalacijom softvera za dodirni zaslon.
 - * Softverski upravljački program podržava sljedeće verzije operacijskih sustava Microsoft Windows: Windows 95, 98, ME, 2000, XP i NT 4.0. Više informacija o instalaciji na ostale operacijske sustave potražite na CD-u s instalacijom upravljačkih programa.
- * Prilikom instalacije upravljačkog programa Han touch za dodirni zaslon nemojte odabrati mogućnost "install PS/2 interface driver (instaliraj upravljački program PS/2 sučelja)".



<USB kabel za dodirni zaslon>



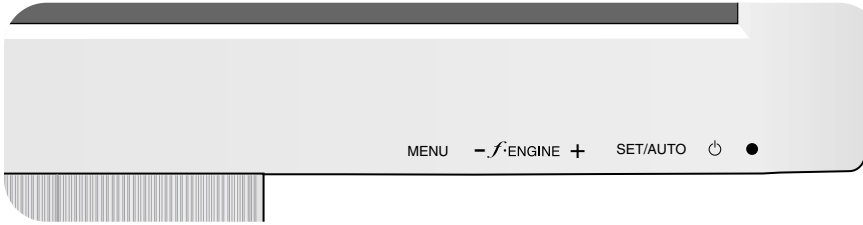
<RS-232C kabel za dodirni zaslon>



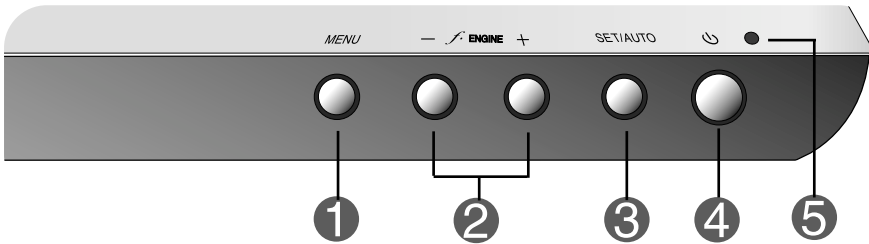
NAPOMENA

- Kupljeni uređaj i njegovi dodaci mogu izgledati drugačije od stavki prikazanih u ovom priručniku.

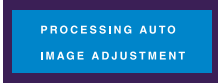
Kontrole na prednjoj ploči



Ispod



Kontrola	Funkcija
1 Gumb MENU (IZBORNIK)	Pomoću ovog gumba ulazite i izlazite iz zaslonskog izbornika (OSD). OSD LOCKED/UNLOCKED (OSD ZAKLJUČAN/OTKLJUČAN) Ova funkcija omogućava zaključavanje trenutačnih postavki tako da se spriječi nenamjerna promjena. Da biste zaključali OSD postavke pritisnite i držite pritisnutim gumb MENU (IZBORNIK) nekoliko sekundi. Prikazati će se poruka "OSD LOCKED (OSD ZAKLJUČAN)". OSD postavke možete otključati bilo kad držanjem gumba MENU (IZBORNIK) nekoliko sekundi. Prikazati će se poruka "OSD UNLOCKED (OSD OTKLJUČAN)".
2 Gumbi - +	Ove gumbke koristite za odabir ili podešavanje funkcija u zaslonskom izborniku. Više informacija potražite na stranici 14.

Kontrola	Funkcija
<p>③ Gumb SET/AUTO (POSTAVI/AUTOMATSKI)</p> 	<p>Ovaj gumb koristite za odabir ikone u zaslonom izborniku.</p> <hr/> <p>AUTO IMAGE ADJUSTMENT (AUTOMATSKO PODEŠAVANJE SLIKE)</p> <p>Prilikom podešavanja postavki zaslona uvijek prije otvaranja zaslonog izbornika (OSD) pritisnite gumb SET/AUTO (POSTAVI/AUTOMATSKI). Time se automatski podešava slika zaslona na idealne postavke za trenutnu veličinu rezolucije (način prikaza). Najbolji način prikaza za 1280 x 1024</p>
<p>④ Gumb Napajanje</p>	<p>Pomoću ovog gumba zaslon uključujete i isključujete.</p>
<p>⑤ Indikator napajanja</p>	<p>Ovaj indikator svijetli zeleno dok zaslon normalno radi (uključen). Ako je zaslon u Sleep Mode (Način mirovanja) (ušteta energije) ovaj će indikator svijetliti jantarno.</p>

Podešavanje zaslona

Podešavanje veličine i položaja prikaza slike te radnih parametara putem sustava zaslonkog izbornika (OSD) je brzo i jednostavno. U nastavku je naveden kratki primjer koji će vas upoznati s kontrolama. Sljedeći odjeljak je opis dostupnih prilagodbi i odabira koje možete obaviti putem OSD-a.

NAPOMENA

- Pričekajte najmanje 30 minuta kako bi se zaslon stabilizirao prije nego što počnete s podešavanjem slike.

Za podešavanje putem zaslonkog izbornika slijedite ove korake:

MENU → - + → SET/AUTO → - + → MENU

- 1** Pritisnite gumb MENU (IZBORNİK) da bi se prikazao glavni zaslonki izbornik (OSD).
- 2** Da biste izabrali stavku zaslonkog izbornika (OSD) koristite gumb - ili + . Nakon što osvjetlite željenu stavku pritisnite gumb SET/AUTO (POSTAVI/AUTOMATSKI).
- 3** Pomoću gumba - / + podesite sliku na željenu postavku. Uporabom tipke SET/AUTO (POSTAVI/AUTOMATSKI) možete odabrati druge stavke pod-izbornika.
- 4** Pritisnite gumb MENU (IZBORNİK) jednom za povratak u glavni izbornik kako biste odabrali drugu funkciju. Dvaput pritisnite gumb MENU (IZBORNİK) da biste izašli iz OSD-a.

Automatsko spremanje

Nakon podešavanja monitora iz zaslonkog izbornika (OSD), podešene postavke se automatski spremanju čak i prilikom izlaska iz izbornika ili otvaranja drugog izbornika. Podešene se postavke spremaju čak i ako podesite monitor, a zatim pričekate da zaslonki izbornik (OSD) nestane.

Odabir i podešavanje iz zaslonskog izbornika (OSD)

Sljedeća tablica prikazuje sve izbornike kontrole, podešavanja i postavke zaslonskog izbornika.

Glavni izbornik	Podizbornik		Opis	
PICTURE	BRIGHTNESS	●	Za podešavanje svjetline, kontrasta i game zaslona	
	CONTRAST	●		
	GAMMA	●		
COLOR	PRESET	sRGB	●	Za prilagodbu boje zaslona
		6500K	●	
		9300K	●	
	RED	●		
	GREEN	●		
	BLUE	●		
POSITION	HORIZONTAL	●	Za poboljšanje jasnoće e i stabilnosti te oštine zaslona.	
	VERTICAL	●		
TRACKING	CLOCK	●	Za poboljšanje jasnoće i stabilnosti zaslona	
	PHASE	●		
	SHARPNESS	●		
SETUP	LANGUAGE	●	Za prilagodbu stanja zaslona korisničkom okruženju	
	OSD POSITION	HORIZONTAL		●
		VERTICAL		●
	WHITE BALANCE	●		
	POWER INDICATOR	●		
	FACTORY RESET	●		
	SET ID	●		
FLATRON F-ENGINE	MOVIE/TEXT	●	Za odabir ili prilagodbu željenih postavki slike	
	USER	●		
	NORMAL	●		
● : Prilagodljivo				

NAPOMENA

- Redoslijed ikona može se razlikovati ovisno o modelu (10~14).

Odabir i podešavanje iz zaslonskog izbornika (OSD)

Postupak odabira i podešavanja stavki putem OSD sustava je već opisan. U nastavku su navedene ikone, njihovi nazivi i opisi svih stavki prikazanih u izborniku.

Pritisnite gumb MENU (IZBORNIK) da bi se prikazao glavni zaslonski izbornik(OSD).

Naziv izbornika — **PICTURE**

Ikone —

- RGB
- Monitor
- Test pattern
- Settings

Podizbornici —

- BRIGHTNESS** 50
- CONTRAST** 50
- GAMMA** γ 0

Savjet za gumb —

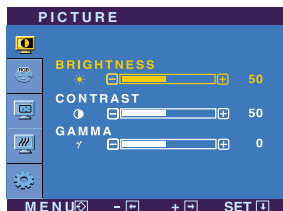
- MENU (IZBORNIK) : Izlaz
- - + : Podesi (Smanji/Povećaj)
- SET (POSTAVI) : Otvori
- : Odabir drugog podizbornika

NAPOMENA

- Jezik OSD izbornika na monitoru može biti različit od ovog u priručniku.



PICTURE (SLIKA)



BRIGHTNESS (SVJETLINA)

Za podešavanje svjetline zaslona.

CONTRAST (KONTRAST)

Za podešavanje kontrasta zaslona.

GAMMA

Postavite svoju vrijednost game: -50/0/50
Na monitoru visoka vrijednost game se manifestira kao bijelije slike dok niska vrijednost game prikazuje visoko kontrastne slike.

- MENU (IZBORNIK): Izlaz
- - : Smanji
- + : Povećaj
- SET (POSTAVI) : Odabir drugog podizbornika



COLOR (BOJA)



PRESET (PRETHODNO POSTAVLJENO)

- sRGB: Postavlja boju zaslona po standardni sRGB specifikaciji..
- 6500K: Crvenkasto bijela.
- 9300K: Plavkasto bijela.

RED (CRVENA)

Postavite svoju razinu crvene boje.

GREEN (ZELENA)

Postavite svoju razinu zelene boje.

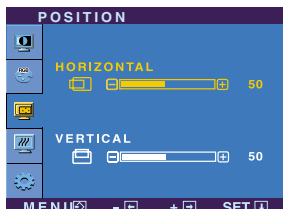
BLUE (PLAVA)

Postavite svoju razinu plave boje.

- MENU (IZBORNIK): Izlaz
- - : Smanji
- + : Povećaj
- SET (POSTAVI) : Odabir drugog podizbornika



POSITION (POLOŽAJ)



HORIZONTAL (VODORAVNO)

Za pomicanje slike prema lijevo i desno.

VERTICAL (OKOMITO)

Za pomicanje slike prema gore i dolje.

- MENU (IZBORNIK): Izlaz
- - : Smanji
- + : Povećaj
- SET (POSTAVI) : Odabir drugog podizbornika

Odabir i podešavanje iz zaslonskog izbornika (OSD)

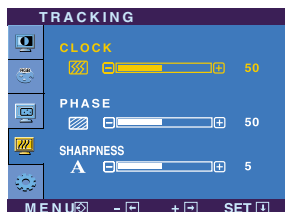
Glavni izbornik

Podizbornik

Opis



TRACKING (PRAĆENJE)



- MENU (IZBORNİK): Izlaz
- - : Smanji
- + : Povećaj
- SET (POSTAVI) : Odabir drugog podizbornika

CLOCK
(SAT)

Za smanjenje bilo kakvih okomitih traka ili crta vidljivih na pozadini.
Promijeniti će se i vodoravna veličina zaslona.

PHASE
(FAZA)

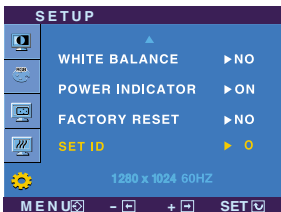
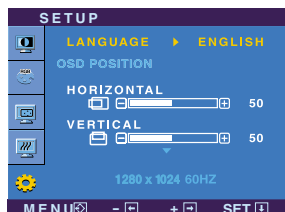
Za podešavanje fokusa zaslona.
Ova stavka omogućuje uklanjanje horizontalnog šuma i čišćenje slike znakova.

SHARPNESS
(OŠTRINA)

Za podešavanje čistoće zaslona.



SETUP (POSTAVKE)



- MENU (IZBORNİK): Izlaz
- - : Podesi
- + : Podesi
- SET (POSTAVI) : Odabir drugog podizbornika

LANGUAGE
(JEZİK)

Za odabir jezika na kojem su prikazani nazivi kontrola.

OSD
POSITION
(POLOŽAJ OSD)

Za podešavanje položaja prozora OSD-a na zaslonu.

WHITE
BALANCE
(RAVNOTEŽA
BJELINE)

Ako je izlaz grafičke kartice drukčiji od potrebne specifikacije, razina boje može se pokvariti zbog distorzije video signala. Pomoću ove funkcije moguće je podesiti razinu signala kako bi odgovarala standardnoj izlaznoj razini grafičke kartice za pružanje optimalne slike.

Ovu funkciju aktivirajte kad su na zaslonu prikazane crna i bijela boja.

POWER
INDICATOR
(INDIKATOR
NAPAJANJA)

Pomoću ove funkcije možete uključiti ili isključiti indikator na prednjoj strani monitora.
Isključite tako da postavite na OFF (ISKLJUČENO).
Ako bilo kad postavite na ON (UKLJUČENO), indikator napajanja će se automatski uključiti.

FACTORY
RESET
(TVORNIČKE
POSTAVKE)

Vraća sve tvorničke postavke osim postavke "LANGUAGE (JEZİK)". Pritisnite gumb + za trenutno vraćanje postavki.

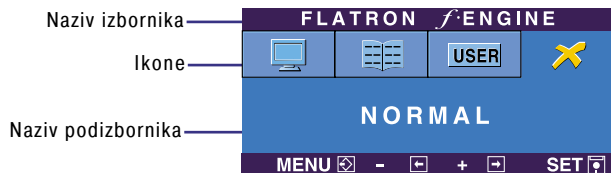
SET ID
(ID SKLOPA)

U slučaju da je za prikaz povezano više monitora, za svaki monitor možete postaviti jedinstveni SET ID NO (dodjela naziva). Broj odredite (0 ~ 99) pomoću gumba -, + a zatim izadište. Dodijeljene ID-e SKLOPA možete koristiti za pojedinačno upravljanje svakog monitora putem programa za kontrolu monitora Monitor Control Program.

Ako ovo ne popravi sliku zaslona, vratite tvornički zadane postavke.
Ako je potrebno ponovno pokrenite funkciju za ravnotežu bjeline.

Odabir i podešavanje iz zaslonskog izbornika (OSD)

- ■ ■ Kad pritisnete gumb **F-ENGINE** na prednjoj strani monitora prikazati će se OSD.



FLATRON F-ENGINE

Nakon što pokrenete F-ENGINE na zaslonu će se prikazati dvije nijanse kao što je prikazano na slici. Zaslonski koriste funkciju prikazan je s lijeve strane, dok je zaslon bez funkcije na desnoj strani. Dodirnite gumb SET (POSTAVI) da biste aktivirali podešeni zaslon.

Zaslon s funkcijom Zaslon bez funkcije



Glavni izbornik	Podizbornik	Opis
	MOVIE (FILM) TEXT (TEKST)	Ova značajka omogućuje jednostavni izbor najboljih uvjeta za sliku prilagođenog okruženju (osvjetljenje okoline, vrste slike, itd.). MOVIE (FILM): Za animirane slike u videosnimkama ili filmovima. TEXT (TEKST): Za prikaz teksta (obrada riječi, itd.)
<ul style="list-style-type: none"> ■ MENU (IZBORNİK): Izlaz ■ - , + : Pomakni ■ SET (POSTAVI): Odaberi 		

Da biste podesili funkciju podizbornika USER (KORISNIK), pritisnite gumb SET (POSTAVI)

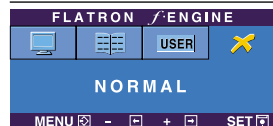
USER (Korisnik)
 Svjetlinu, ACE ili RCM možete podesiti i ručno. Podešene vrijednosti možete spremiti ili povratiti čak i prilikom korištenja drukčijeg okruženja.

- ... ● (Svjetlina): Podešava svjetlinu zaslona.
- ...ACE (Prilagodljivi alat za poboljšavanje jasnosti): Odabire način jasnosti.
- ...RCM (Upravljanje stvarne boje): Odabire način boje.

	0	Nije primijenjen
	1	Poboljšanje zelene
	2	Ton mesa
	3	Poboljšanje boje

Odaberite **SAVE** pod-izbornik pomoću gumba SET (Postavljanje) i spremite vrijednost YES (DA) pomoću tih gumba.

- MENU (IZBORNİK): Izlaz
- - : Smanji
- + : Povećaj
- SET (POSTAVI): Odabir drugog podizbornika



NORMAL This is under normal operating conditions.

Prije pozivanja servisa provjerite sljedeće.

Slika se ne prikazuje	
<ul style="list-style-type: none">● Je li kabel za napajanje priključen?● Svijetli li indikator napajanja?● Je li napajanje uključeno, a indikator napajanja svijetli plavo ili zeleno?● Svijetli li indikator napajanja jantarno?● Vidite li na zaslonu poruku "OUT OF RANGE (IZVAN RASPONA)"?● Vidite li na zaslonu poruku "CHECK SIGNAL CABLE (PROVJERITE SIGNALNI KABEL)"?	<ul style="list-style-type: none">• Provjerite je li kabel za napajanje pravilno priključen u naponsku utičnicu.• Pritisnite gumb Power (Napajanje).• Podesite svjetlinu i kontrast.• Ako je zaslon u načinu uštede energije, probajte probuditi zaslon pomicanjem miša ili pritiskom bilo koje tipke.• Probajte uključiti računalo.• Ova se poruka pojavljuje kad je signal iz računala (grafičke kartice) izvan vodoravnog ili okomitog frekvencijskog raspona zaslona. Pogledajte odjeljak "Specifications (Tehnički podaci)" u ovom priručniku i ponovno konfigurirajte zaslon.• Ova se poruka pojavljuje kad signalni kabel između računala i zaslona nije priključen. Provjerite signalni kabel i probajte ponovo.

Vidite li na zaslonu poruku "OSD LOCKED (OSD ZAKLJUČAN)"?	
<ul style="list-style-type: none">● Vidite li na zaslonu poruku "OSD LOCKED (OSD ZAKLJUČAN)" kad pritisnete gumb MENU (IZBORNIK)?	<ul style="list-style-type: none">• Trenutačne postavke kontrole možete osigurati tako da ih nije moguće nenamjerno promijeniti. OSD kontrole možete bilo kad otključati držanjem gumba MENU (IZBORNIK) nekoliko sekundi. Prikazat će se poruka "OSD UNLOCKED (OSD OTKLJUČAN)".

Prikazana slika nije pravilna



- | | |
|---|---|
| <ul style="list-style-type: none">● Položaj slike nije pravilan.
● Na pozadini zaslona vidljive su okomite trake ili crte.
● Na slici ili tekstu se pojavljuju vodoravne smetnje ili znakovi nisu pravilno prikazani.
● Boja zaslona je monokromatska ili abnormalna.
● Zaslون treperi. | <ul style="list-style-type: none">• Pritisnite gumb SET/AUTO(POSTAVI/AUTOMATSKI) da biste automatski podesili prikaz slike na idealne postavke. Ako rezultati nisu zadovoljavajući, putem zaslonskog izbornika podesite položaj slike pomoću ikona H position (Vodoravni položaj) i V position (Okomit položaj).• Provjerite Control Panel (Upravljačka ploča) --> Display (Zaslون) --> Settings (Postavke) i pogledajte jesu li frekvencija ili rezolucija mijenjane. Ako jesu, ponovno podesite grafičku karticu na preporučenu rezoluciju.
• Pritisnite gumb SET/AUTO(POSTAVI/AUTOMATSKI) da biste automatski podesili prikaz slike na idealne postavke. Ako rezultati nisu zadovoljavajući, putem zaslonskog izbornika smanjite okomite trake i crte pomoću ikone CLOCK (SAT).
• Pritisnite gumb SET/AUTO(POSTAVI/AUTOMATSKI) da biste automatski podesili prikaz slike na idealne postavke. Ako rezultati nisu zadovoljavajući, putem zaslonskog izbornika smanjite vodoravne trake pomoću ikone PHASE (FAZA).• Uključite Control Panel (Upravljačka ploča) --> Display (Zaslون) --> Settings (Postavke) i podesite zaslون na preporučenu rezoluciju ili podesite sliku zaslona na idealnu postavku. Postavite postavku boje na više od 24 bita (stvarna boja).
• Provjerite je li signalni kabel pravilno priključen te ga po potrebi pričvrstite odvijačem.• Provjerite je li grafička kartica pravilno umetnuta u utor u računalu.• Postavku boje postavite više od 24 bita (stvarna boja) u Control Panel (Upravljačka ploča) – Settings (Postavke).
• Provjerite je li zaslون postavljen u prepleteni način, ako jest promijenite ga na preporučenu rezoluciju. |
|---|---|

Jeste li instalirali upravljački program za prikaz?

- | | |
|--|--|
| <ul style="list-style-type: none">● Jeste li instalirali upravljački program za prikaz?● Vidite li poruku "Unrecognized monitor, Plug & Play (VESA DDC) monitor found (Pronađen je neprepoznati, uključivi-radi (VESA DDC) monitor)"? | <ul style="list-style-type: none">• Provjerite jeste li instalirali pogonski program zaslona CD-a s pogonskim programom zaslona (ili diskete) koji dolazi uz zaslon. Ili možete i preuzeti pogonski program s našega web mjesta: http://www.lge.com.• Provjerite podržava li video kartica funkciju plug&play. |
|--|--|

Dodirni zaslon ne radi.

- | | |
|---|---|
| <ul style="list-style-type: none">● Jeste li instalirali upravljački program za dodirni zaslon? | <ul style="list-style-type: none">• Instalirajte upravljački program dodirnog zaslona s instalacijskog CD-a priloženog uz uređaj.• Provjerite je li USB kabel ili RS-232C kabel za dodirni zaslon povezan s računalom.• Provjerite podržavaju li vaše računalo i ostali uređaji USB ili RS-232C standard. |
|---|---|

Zaslon	17 inča (43,2 cm) tanki zaslon s aktivnom matricom - TFT LCD Premaz za sprječavanje odsjaja Vidljiva veličina po dijagonali: 43,2 cm 0,264 mm veličina piksela		
Ulazna sinkronizacija	Vodoravna frekvencija	30 - 83kHz (Automatsko)	
	Okomita frekvencija	56 - 75Hz (Automatsko)	
	Oblik ulaza	Odvojena sinkr., pozitivan/negativan Kompozitna sinkr., pozitivan/negativan SOG (Sinkronizacija na zelenom)	
Video ulaz	Ulazni signal	15-pinski D-Sub priključak	
	Oblik ulaza	Analogni RGB (0,7 V p-p/ 75 ohm)	
Rezolucija	Najveća	VESA 1280 x 1024@75Hz	
	Preporučena	VESA 1280 x 1024@60Hz	
Uključi i radi	DDC 2B		
Potrošnja energije	Uključeno	: 35 W	
	U mirovanju	≤ 2 W	
	Isključeno	≤ 1 W	
Dimenzije i težina (s nagibnim postoljem)	Potpuno uzdignut položaj		Sklopljeni položaj
			
	Širina	39.80 cm / 15.67 inča	39.80 cm / 15.67 inča
	visina	39.00 cm / 15.35 inča	11.76 cm / 4.63 inča
	dubina	22.80 cm / 8.98 inča	32.90 cm / 12.95 inča
	Težina	6,7 kg(14,77 lbs)	
Raspon nagiba	Raspon nagiba	-20°~140°	
	Raspon visine	61.3 mm / 2,41 inča	
	Zakreni	90° u smjeru kazaljki na satu	
Ulazno napajanje	AC 100 – 240 V ~ 50/60 Hz 1,0 A		
Uvjeti okruženja	Radni uvjeti		
	Temperatura:	10°C do 35°C	
	Vlažnost:	nekondenzirajuća 10 % do 80 %	
	Uvjeti za skladištenje		
Temperatura:	-20°C do 60°C		
Vlažnost:	nekondenzirajuća 5 % do 90 %		
Podnožje postolja	Pričvršćeno (<input type="checkbox"/>), odvojeno (<input type="checkbox"/>)		
Kabel za napajanje	Vrste kabela za zidnu utičnicu ili računalo		

NAPOMENA

- Podaci u ovom dokumentu predmet su promjena bez prethodne najave.

Prethodno postavljeni načini (rezolucija)

Načini prikaza (rezolucija)			Vodoravna frekvencija (kHz)	Okomita frekvencija (Hz)
1	VGA	640 x 350	31,469	70
2	VGA	720 x 400	31,468	70
3	VGA	640 x 480	31,469	60
4	VESA	640 x 480	37,500	75
5	VESA	800 x 600	37,879	60
6	VESA	800 x 600	46,875	75
7	MAC	832 x 624	49,725	75
8	VESA	1024 x 768	48,363	60
9	VESA	1024 x 768	60,023	75
10	MAC	1152 x 870	68,681	75
11	VESA	1152 x 900	61,805	65
*12	VESA	1280 x 1024	63,981	60
13	VESA	1280 x 1024	79,976	75

*Preporučeni način

Indikator

NAČIN	LED boja
Uključeno	zelena
U mirovanju	jantarna
Isključeno	isključena

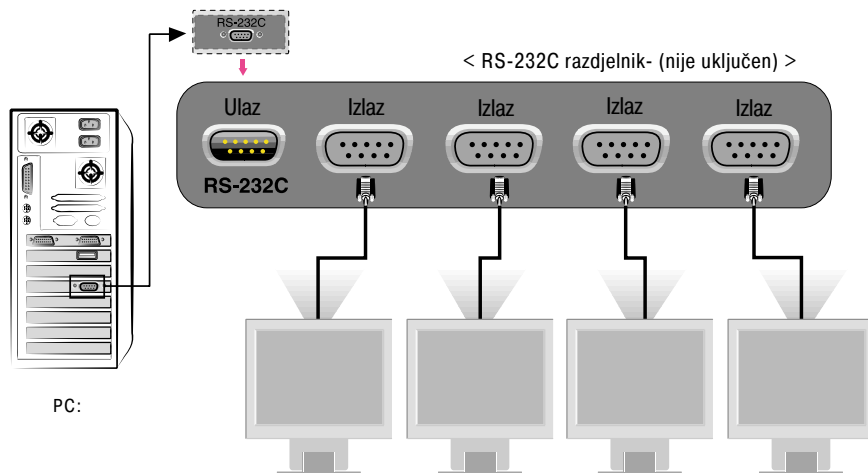
Controlling the Multiple Monitors

Više monitora povežite na jedno računalo na ovaj način.
Putem svog računala možete kontrolirati više monitora odjednom.

Povezivanje kablova

RS-232C kabel povežite na način prikazan na slici.

* Za komunikaciju između računala i monitora koristi se RS-232C protokol.
Preko računala možete uključiti ili isključiti monitor, odabrati ulazni izvor ili podesiti zaslonski izbornik (OSD).



RS-232C konfiguracije

7-žična konfiguracija (obični RS-232C kabel)

PC:		Monitor	
RXD	2	2	TXD
TXD	3	3	RXD
GND	5	5	GND
DTR	4	4	DSR
DSR	6	6	DTR
RTS	7	7	CTS
CTS	8	8	RTS

D-Sub 9 (Ženski) D-Sub 9 (Muški)

3-žična konfiguracija (nije obični)

PC:		Monitor	
RXD	2	2	TXD
TXD	3	3	RXD
GND	5	5	GND
DTR	4	4	DSR
DSR	6	6	DTR
RTS	7	7	CTS
CTS	8	8	RTS

D-Sub 9 (Ženski) D-Sub 9 (Muški)

Komunikacijski parametri

- ▶ Brzina prijenosa: 9600 bps (UART)
- ▶ Duljina podatka: 8 bitova
- ▶ Paritetni bit: NEMA
- ▶ Zaustavni bit: 1 bit
- ▶ Nadzor toka: NEMA
- ▶ Korišten ravnji (obični) kabel

● Popis referentnih naredbi

	Naredba 1	Naredba 2	Podaci (Hexa)
01. Power(Napajanje)	k	a	0, 1
02. Contrast(Kontrast)	k	g	0 - 64
03. Brightness(Svjetlina)	k	h	0 - 64
04. Color(Boja)	k	u	0, 2

● Protokol prijena / primanja

prijena

[Command1][Command2][][Set ID][][Data][Cr]

* [Naredba 1] : Prva naredba.

* [Naredba 2] : Druga naredba

* [ID SKLOPA] : ID sklopa možete podesiti za odabir željenog broja ID-a monitora u izborniku za postavljanje. Raspon za određivanje sklopa monitora je nadziran. ID sklopa se označuje kao decimalni broj (0~99) iz izbornika te kao heksa-decimalni (0x0~0x63) putem protokola prijena/primanja.

* [PODACI] : Za prijenos podatka upravljanja.

Prenosi 'FF' podatke za prikaz stanja naredbe.

* [Cr] : Carriage Return (Povrat pokazivača)
'0x0D'ASCII kod

* [] : Prostor za ASCII kod (0x20)

Potvrda prolaza

[Command2][][Set ID][][OK][Data][x]

* Monitor prenosi ACK (potvrde) na temelju ovog oblika prilikom primanja običnih podataka. U ovom vremenu u slučaju načina čitanja podataka, označava trenutno stanje podataka. Ako je podatak u načinu zapisivanja podataka, podatke vraća u računalo.

Potvrda greške

[Command2][][Set ID][][NG][Data][x]

* Monitor prenosi ACK (potvrde) na temelju ovog oblika prilikom primanja abnormalnih podataka iz neodrživih funkcija ili komunikacijskih pogreški.

Podatak 1: Nedopušteni kod

2: Funkcija nije podržana

3: Pričekaj više vremena

● Protokol prijena / primanja

Napajanje uključeno (Naredba:a)

- ▶ Za uključenje i isključenje napajanja monitora.

primanja

```
[k][a][ ][Set ID][ ][Data][Cr]
```

Podatak 0: Napajanje isključeno: 1 : Napajanje uključeno

Potvrda

```
[a][ ][Set ID][ ][OK][Data][x]
```

- ▶ Za prikaz stanja napajanja.

primanja

```
[k][a][ ][Set ID][ ][FF][Cr]
```

Podatak 0: Napajanje isključeno: 1 : Napajanje uključeno

Potvrda

```
[a][ ][Set ID][ ][OK][Data][x]
```

Kontrast (Naredba:g)

- ▶ Za podešavanje kontrasta zaslona.

Isto tako kontrast možete podesiti i iz izbornika Contrast/Brightness (Kontrast/Svjetlina).

primanja

```
[k][g][ ][Set ID][ ][Data][Cr]
```

Najniži podatak: 0 ~ Najviši: 64

- Pogledajte odjeljak "Real data mapping (Raspoređivanje stvarnih podataka)" kao što je prikazano u nastavku.

Potvrda

```
[g][ ][Set ID][ ][OK][Data][x]
```

* Real data mapping (Raspoređivanje stvarnih podataka)

0 : Korak 0

⋮

A : Korak 10 (ID SKLOPA 10)

⋮

F : Korak 15 (ID SKLOPA 15)

10 : Korak 16 (ID SKLOPA 16)

⋮

64 : Korak 100

● Protokol prijena / primanja

Svjetlina (Naredba:h)

► Za podešavanje svjetline zaslona.

Isto tako svjetlinu možete podesiti i iz izbornika Contrast/Brightness (Kontrast/Svjetlina).

primanja

[k][h][][Set ID][][Data][Cr]

Najniži podatak: 0 ~ Najviši: 64

- Pogledajte odjeljak "Real data mapping (Raspoređivanje stvarnih podataka)" kao što je prikazano u nastavku.

Potvrda

[h][][Set ID][][OK][Data][x]

* Real data mapping (Raspoređivanje stvarnih podataka)

0 : Korak 0

⋮

A : Korak 10 (ID SKLOPA 10)

⋮

F : Korak 15 (ID SKLOPA 15)

10 : Korak 16 (ID SKLOPA 16)

⋮

64 : Korak 100

Boja (Naredba:U)

► Za podešavanje boje zaslona.

Isto tako boju možete podesiti i iz izbornika za podešavanje Color (Boja).

primanja

[k][u][][Set ID][][Data][Cr]

Podatak 0 : Korisničko

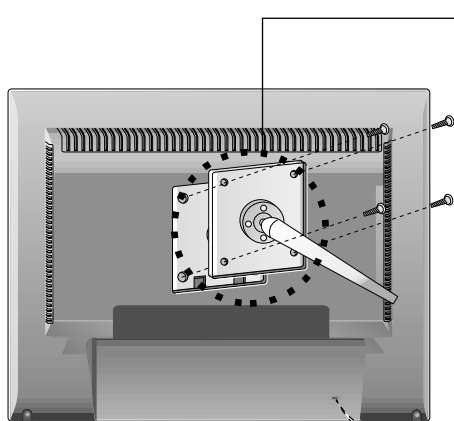
1 : 6500K

2 : 9300K

Potvrda

[u][][Set ID][][OK][Data][x]

Kako montirati obični VESA Standard nosač



VESA zidni nosač

Pričvršćen na drugi predmet (nosač ili zidni nosač. Na ovaj monitor odgovara ploča sukladna VESA sučelju postolja-dodatno) Dodatne informacije potražite u vodiču za VESA zidnu montažu.

Sigurnosni utor Kensington
Sigurnosni kabel možete kupiti u
mnogim popularnim trgovinama s
elektroničkom opremom.

