

L1982U

Svakako pročitajte važna upozorenja prije korištenja ovog uređaja.
CD s korisničkim vodičem spremite na pristupačno mjesto za ubuduće.

Prilikom zahtjeva za servis pogledajte podatke na naljepnici na uređaju te ih prosljedite dobavljaču.

Ovaj je uređaj osmišljen i izrađen kako bi osigurao vašu osobnu sigurnost, međutim, nepravilno korištenje može uzrokovati opasnost od potencijalnog električnog udara ili požara. Kako biste omogućili pravilan rad svih sigurnosnih sklopova ugrađenih u zaslon, pročitajte sljedeća osnovna pravila za montažu i servisiranje.

Sigurnost

Koristite samo kabel za napajanje priložen uz uređaj. U slučaju da niste dobili kabel za napajanje, nabavite kabel za koji ste sigurni da ima certifikat nacionalnih standarda. Ako je kabel za napajanje na bilo koji način oštećen obratite se proizvođaču ili najbližem ovlaštenom serviseru radi zamjene.

Kabel za napajanje je korišten kao osnovno sredstvo za iskopčanje. Odaberite naponsku utičnicu koja je jednostavno dostupna i nakon montaže.

Zaslon napajajte samo iz izvora napajanja navedenog u tehničkim podacima ovog priručnika ili na samom zaslonu. Ako niste sigurni koju vrstu napajanja imate doma obratite se svom dobavitelju.

Preopterećene AC utičnice i produžni kablovi su opasni. Kao i pohabani kablovi za napajanje i slomljenu utikači. Oni mogu uzrokovati opasnost od električnog udara ili požara. Nazovite servisnog tehničara radi zamjene.

Zaslon nemojte otvarati.

- U njemu se ne nalaze dijelovi koje korisnik može sam servisirati.
- Unutar zaslona se čak i za vrijeme isključenog napajanja nalazi opasni visoku napon.
- U slučaju da zaslon ne radi pravilno kontaktirajte svog dobavljača.

Da biste izbjegli osobne ozljede:

- Zaslon nemojte postavljati na ukošene površine osim ako nije pravilno pričvršćen.
- Koristite samo postolja preporučena od strane proizvođača.
- Uređaj nemojte ispustiti ili udarati. Nemojte bacati igračke ili predmete u zaslonu proizvoda. To može uzrokovati ozljede, probleme pri proizvodnji i oštećenje zaslona.

Da biste izbjegli požar ili opasnosti:

- U slučaju da izlazite iz prostor na duže vrijeme zaslon uvijek isključite. U slučaju da izlazite iz kuće zaslon nemojte ostaviti uključen.
- Nemojte dopustiti djeci da guraju ili bacaju predmete u otvore zaslona. Neki interni dijelovi mogu biti pod opasnim naponom.
- Nemojte dodavati pribor koji nije namijenjen ovom zaslonu.
- U slučaju da zaslon napuštate na produženo razdoblje svakako ga otkopčajte iz zidne utičnice.
- U slučaju udara groma nemojte dirati kabel za napajanje i signalni kabel jer to može biti vrlo opasno. Moguć je električni udar.

Montaža

Nemojte ništa ostaviti da leži ili se valja preko kabela za napajanje te izbjegavajte postavljanje zaslona na mjesto na kojem je moguće oštećivanje kabela za napajanje.

Zaslon nemojte koristiti u blizini kade, umivaonika, sudopera, u vlažnom podrumu ili u blizini bazena.

Kućišta zaslona su opremljena s ventilacijskim otvorima radi ispuštanja topline generirane tijekom rada. Ako su ti otvori blokirani, nakupljanje topline može uzrokovati kvar i opasnost od požara. Stoga nemojte NIKAD:

- blokirati donje ventilacijske utore tako da zaslon postavite na krevet, kauč, tepih i sl.
- zaslon postaviti u ugradivi otvor ukoliko nije omogućena pravilna ventilacija.
- otvore pokriti s tkaninom ili drugim materijalom.
- zaslon postaviti pored ili na radijator ili drugi izvor topline.

Nemojte trljati ili udarati tvrdim predmetima po LCD-u s aktivnom matricom jer možete ogrepsiti, pokvariti ili trajno oštetiti LCD zaslon.

Nemojte prstom pritiskati na LCD zaslon jer možete uzrokovati trajni otisak.

Neke defektne točke mogu se na zaslonu pojaviti kao crvene, zelene ili plave točke. Međutim, to neće imati utjecaja ili učinka na performanse zaslona.

Da biste dobili najbolju kvalitetu prikaza na LCD zaslonu, ako je moguće koristite preporučenu rezoluciju. U slučaju da se koristi u bilo kojem načinu koji nije preporučena rezolucija, postoji mogućnost prikaza skaliranih ili obrađenih slika na zaslonu. Međutim, to je karakteristika LCD ploča s fiksiranom rezolucijom.

Čišćenje

- Prije čišćenja zaslona otkopčajte ga iz napajanja.
- Rabite neznatno vlažnu (ne mokru) tkaninu. Nemojte koristiti aerosol izravno na zaslon jer prekomjerno špricanje može uzrokovati električni udar.

Ponovno pakiranje

- Materijal za pakiranje i kartonsku kutiju nemojte odbaciti. To je idealni spremnik za transport uređaja. Prilikom premještanja uređaja na drugu lokaciju ponovno ga zapakirajte u originalni materijal.

Odlaganje

- Fluorescentna lampa korištena u uređaju sadrži malu količinu žive.
- Uređaj nemojte odložiti zajedno s uobičajenim kućanskim otpadom. Odlaganje uređaja mora biti izvedeno u skladu s lokalnim propisima.

Otvaranje podnožja postolja



Podnožje postolja nemojte držati na način prikazan na ovoj slici.

1. Monitor postavite na svoj stol.



2. Držite monitor na prikazan način, a zatim ga lagano podignite.



3. Primite zaslon monitora i povucite ga prema sebi.



4. Podignite monitor u uspravni položaj i podnožje postolja podesite na željeni kut. Kut postolja podesite tako da s obje ruke pažljivo primite rubove monitora.

Zaslon monitora



Prilikom otvaranja ili sklapanja podnožja postolja pripazite da ne dodirujete ili pritišćete zaslon monitora.



Ova ilustracija prikazuje uobičajeni postupak povezivanja. Vaš monitor se može razlikovati od prikazanog na gornjim slikama.

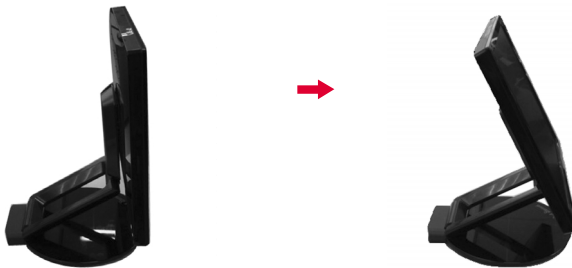
Sklapanje podnožja postolja

1. Postavite se ispred zaslona monitora. Zatim monitor lagano pritisnite prema natrag slijedeći postupak prikazan na slici ispod.



Raspon nagiba

1. Provjerite da je kut ploče postavljen na vama udoban položaj.

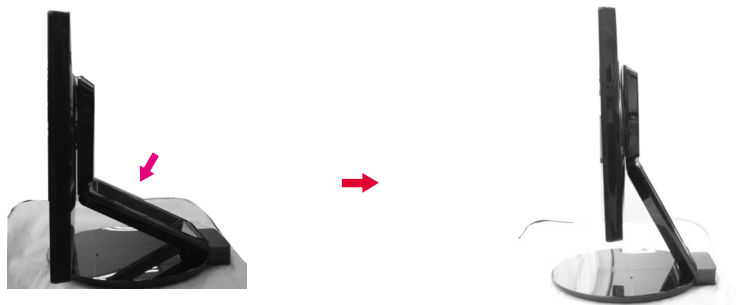
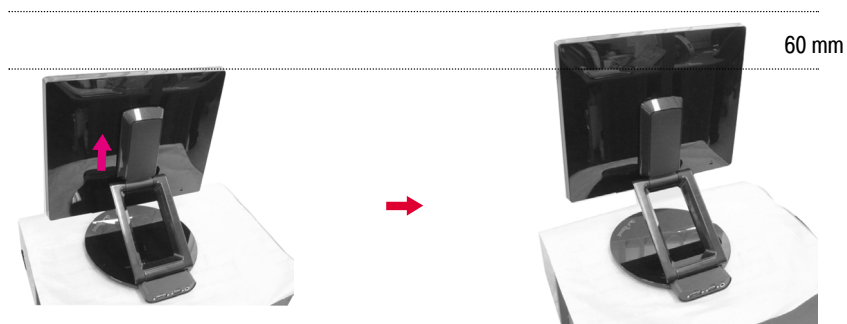


NAPOMENA

- Visinu monitora nije moguće podešavati ako je ploča nagnuta za više od 30°.

Prilagođavanje visine

- Raspon visine: najviše 2,36 inča (60 mm)

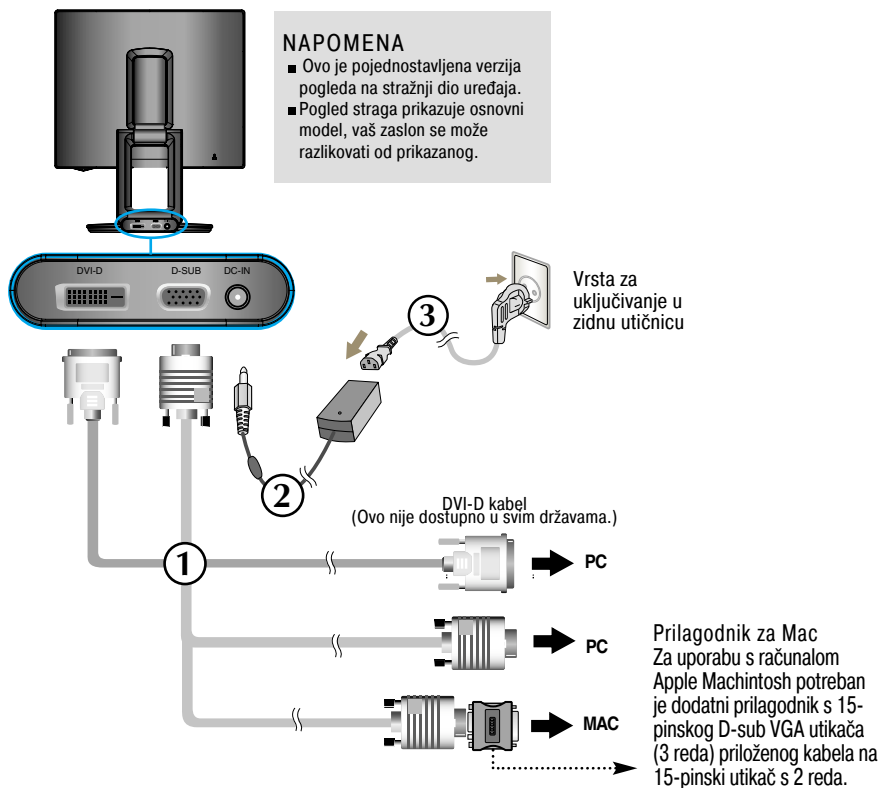



NAPOMENA

- Nakon što monitor postavite u najviši položaj, moguće je da se sam lagano spusti zbog elastičnosti opruge.

Povezivanje na računalo

1. Prije postavljanja monitora provjerite je li napajanje za monitor, računalo i druge priključene uređaje isključeno.
2. Povežite signalni kabel ①. Nakon što povežete, zategnite vijke da biste osigurali spoj.
3. Kabel za napajanje ③ priključite na AC-DC power supply (AC-DC prilagodnik (AC-DC izvor napajanja)) ②, a zatim kabel priključite u utičnicu.



4. Za uključenje pritisnite gumb  na upravljačkoj ploči. Nakon uključjenja uređaja automatski se izvršava "Self Image Setting Function (Funkcija za automatsko postavljanje slike)". (samo za analogni način)

PROCESSING SELF
IMAGE SETTING

NAPOMENA

"Self Image Setting Function (Funkcija za automatsko postavljanje slike)"? Ova funkcija korisniku pruža optimalne postavke zaslona. Nakon što korisnik prvi put poveže monitor ova funkcija automatski podešava zaslona na optimalne postavke za pojedine ulazne signale.

Funkcija "AUTO/SET (AUTOMATSKO/POSTAVI)"? Ako prilikom korištenja ili mijenjanja rezolucije zaslona dođe do pogreške kao što je zamagljeni prikaz ili nejasna slova, treptanje ili nagnuti prikaz, pritisnite funkcijski gumb AUTO/SET (AUTOMATSKO/POSTAVI) da biste poboljšali rezoluciju.

Ovaj model podržava funkcije Auto Pivot (Automatsko zakretanje slike) i Auto Mirror (Automatsko zrcaljenje po horizontalni osi).

Da biste koristili te funkcije najprije morate instalirati priloženi softver Forte Manager, a zatim ga postaviti na Automatic (Automatsko). (Prilikom kupnje proizvoda zadana je postavka ručno podešavanje.)

- Više detalja o instalaciji potražite u vodiču za instalaciju, koji je uključen na priloženom CD-u.

- Da biste program postavili na Automatic (Automatsko), odaberite Forte Manager -> Option (Mogućnosti) -> Pivot (Zakretanje) -> Enable Auto Pivot (Omogući automatsko zakretanje).

Napomena

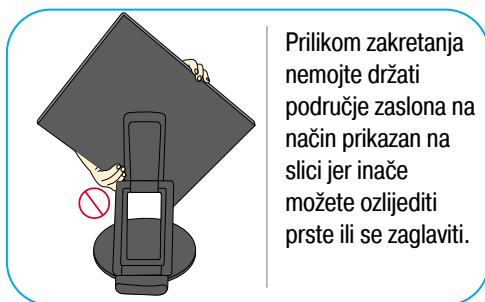
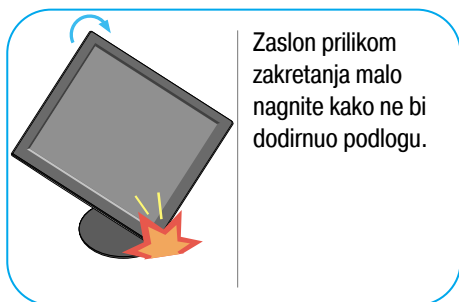
- Softver Forte Manager zahtjeva Microsoft Explorer 6.0 ili noviji.
- Kad je aktivirana funkcija Auto Mirror (Automatsko zrcalo), usmjerenost izbornika OSD (Prikaz na zaslonu, engl. On Screen Display) neće se mijenjati ako se monitor zakrene za 180° (pogledajte sliku koja slijedi).
- Vrijeme reakcije (brzina) funkcija Auto Pivot (Automatski pivot) i Auto Mirror (Automatsko zrcalo) može se razlikovati ovisno o videokartici i performansama osobnog računala. Niti jedna od ovih funkcija nije podržana u DOS načinu rada.
- U slučaju da softver Forte Manager ne radi pravilno ili uopće, obavezno ažurirajte upravljački program grafičke kartice u vašem računalu na najnoviju verziju.

Automatsko zakretanje

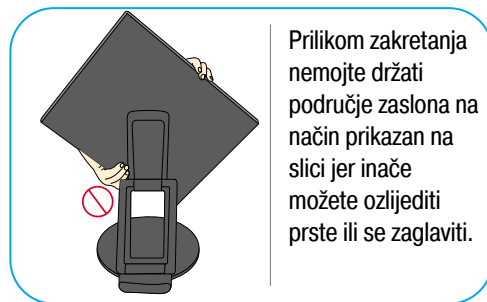
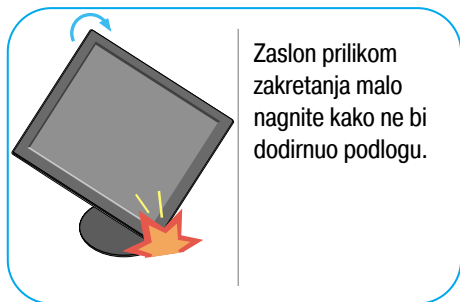
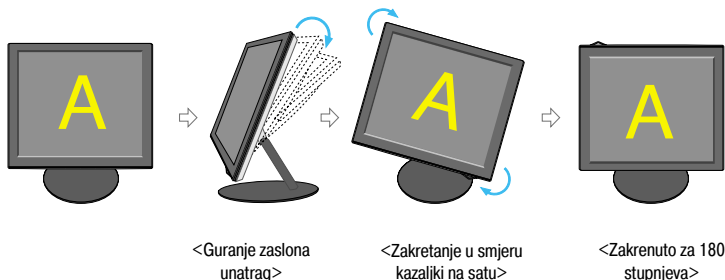
- Zakretanje zaslona: Monitor možete zakrenuti do 180° u smjeru kazaljki na satu.

⚠ Oprez: Prilikom rotacije ploče nemojte dodirivati zaslon.

⇨ Pogled straga prikazuje osnovni model, vaš zaslon se može razlikovati od prikazanog.



⇨ Za funkciju Auto Mirror (Automatsko zrcaljenje) pogledajte sljedeću stranicu.

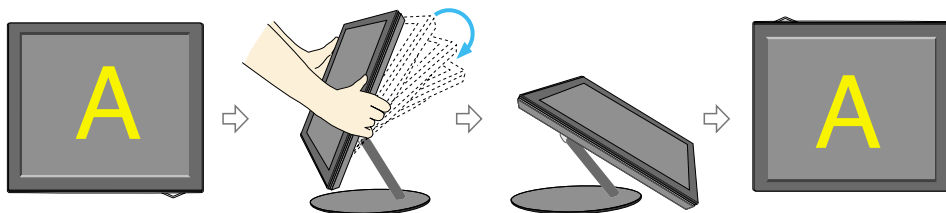


Automatsko zrcaljenje

- Prebacivanje zaslona : Zaslon monitora se automatski preokrene kad ga prebacite naprijed/natrag na način prikazan na slici.

* Oprez: Prilikom rotacije ploče nemojte dodirivati zaslon.

⇨ Pogled straga prikazuje osnovni model, vaš zaslon se može razlikovati od prikazanog.

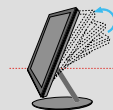


Savjet

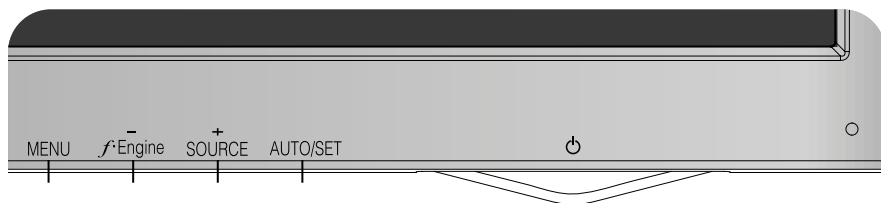
- Ako funkcije Auto Pivot (Automatsko zakretanje) ili Auto Mirror (Automatsko zrcaljenje) aktivirate dok je zaslon gotovo ravan, postoji mogućnost da zaslon neće raditi pravilno.

U tom slučaju zaslon postavite uspravno i podesite ga na pravilan kut.

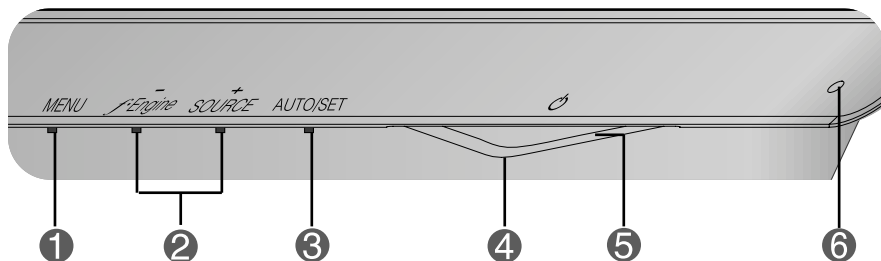
- Radi održavanja ergonomskog i ugodnog položaja gledanja preporučeno je da prednji nagib monitora ne premaši 5 stupnjeva.






Kontrole na prednjoj ploči



Ispod



Kontrola	Funkcija
<p>1 Gumb MENU (IZBORNIK)</p> 	<p>Pomoću ovog gumba ulazite i izlazite iz zaslonskog izbornika (OSD).</p> <p>OSD LOCKED/UNLOCKED (OSD ZAKLJUČAN/OTKLJUČAN) Ova funkcija omogućava zaključavanje trenutnih postavki tako da se spriječi nenamjerna promjena. Da biste zaključali OSD postavke pritisnite i držite pritisnutim gumb MENU (IZBORNIK) nekoliko sekundi. Prikazati će se poruka "OSD LOCKED (OSD ZAKLJUČAN)". OSD postavke možete otključati bilo kad držanjem gumba MENU (IZBORNIK) nekoliko sekundi. Prikazati će se poruka "OSD UNLOCKED (OSD OTKLJUČAN)".</p>
<p>2 Gumbi - +</p> <p>Gumb - (f-Engine)</p>  <p>Gumb + (Kratice SOURCE (IZVOR))</p>	<p>Ove gumbke koristite za odabir ili podešavanje funkcija u zaslonskom izborniku.</p> <p>Više informacija potražite na stranici 16.</p> <p>Koristite ovaj gumb za mijenjanje aktivnog priključka D-Sub ili DVI. Ova se značajka koristi kad su na zaslon povezana dva računala. Zadana postavka je D-Sub.</p>

Kontrola	Funkcija
<p>3 Gumb AUTO/SET (AUTOMATSKI/POSTAVI)</p> 	<p>Ovaj gumb koristite za odabir ikone u zaslonom izborniku.</p> <hr/> <p>AUTO IMAGE ADJUSTMENT (AUTOMATSKO PODEŠAVANJE SLIKE)</p> <p>Prilikom podešavanja postavki zaslona uvijek prije otvaranja zaslonog izbornika (OSD) pritisnite gumb AUTO/SET (AUTOMATSKI/POSTAVI). Time se automatski podešava slika zaslona na idealne postavke za trenutačnu veličinu rezolucije (način prikaza). Najbolji način prikaza za 1280 x 1024</p>
<p>4 Gumb Napajanje</p>	<p>Pomoću ovog gumba zaslon uključujete i isključujete.</p>
<p>5 Indikator napajanja</p>	<p>Ovaj indikator svijetli plavo kad zaslon normalno radi (uključen). Ako je zaslon u načinu mirovanja (ušteta energije) ovaj indikator svijetli jantarno.</p>
<p>6 Senzor AUTO BRIGHT (AUTOMATSKA SVJETLINA)</p>	<p>Zaslon možete podesiti na svjetlije ili tamnije pokrivajući senzor za automatsko otkrivanje svjetlosti. Da biste koristili funkciju AUTO BRIGHT (AUTOMATSKA SVJETLINA) idite u zasloni izbornik OSD u izborniku Setup (Postavljanje) i uključite funkciju AUTO BRIGHT (AUTOMATSKA SVJETLINA). Zadana postavka je OFF (ISKLJUČENO).</p>

Podešavanje zaslona

Podešavanje veličine i položaja prikaza slike te radnih parametara putem sustava zaslonkog izbornika (OSD) je brzo i jednostavno. U nastavku je naveden kratki primjer koji će vas upoznati s kontrolama. Sljedeći odjeljak je opis dostupnih prilagodbi i odabira koje možete obaviti putem OSD-a.

NAPOMENA

- Pričekajte najmanje 30 minuta kako bi se zaslon stabilizirao prije nego što počnete s podešavanjem slike.

Za podešavanje putem zaslonkog izbornika slijedite ove korake:

MENU → - + → AUTO/SET → - + → MENU

- 1** Pritisnite gumb MENU (IZBORNIK) da bi se prikazao glavni zaslonki izbornik (OSD).
- 2** Da biste izabrali stavku zaslonkog izbornika (OSD) koristite gumb - ili + . Nakon što osvijetlite željenu stavku pritisnite gumb AUTO/SET (AUTOMATSKI/POSTAVI).
- 3** Pomoću gumba - / + podesite sliku na željenu postavku. Uporabom tipke AUTO/SET (AUTOMATSKI/POSTAVI) možete odabrati druge stavke pod-izbornika.
- 4** Pritisnite gumb MENU (IZBORNIK) jednom za povratak u glavni izbornik kako biste odabrali drugu funkciju. Dvapat pritisnite gumb MENU (IZBORNIK) da biste izašli iz OSD-a.

Odabir i podešavanje iz zaslonskog izbornika (OSD)

Sljedeća tablica prikazuje sve izbornike kontrole, podešavanja i postavki zaslonskog izbornika.

Glavni izbornik	Podizbornik		A	D	Opis
PICTURE	BRIGHTNESS		●	●	Za podešavanje svjetline, kontrasta i game zaslona
	CONTRAST		●	●	
	GAMMA		●	●	
COLOR	PRESET	sRGB	●	●	Za prilagodbu boje zaslona
		6500K	●	●	
		9300K	●	●	
	RED		●	●	
	GREEN		●	●	
	BLUE		●	●	
POSITION	HORIZONTAL		●		Za podešavanje položaja zaslona
	VERTICAL		●		
TRACKING	CLOCK		●		Za poboljšanje jasnoće i stabilnosti zaslona
	PHASE		●		
	SHARPNESS		●	●	
SETUP	LANGUAGE		●	●	Za prilagodbu stanja zaslona korisničkom okruženju
	WHITE BALANCE		●		
	AUTO BRIGHT		●	●	
	FACTORY RESET		●	●	
	POWER INDICATOR		●	●	
	OSD POSITION	HORIZONTAL	●	●	
		VERTICAL	●	●	
FLATRON F-ENGINE	MOVIE / TEXT		●	●	Za odabir ili prilagodbu željenih postavki slike
	USER		●	●	
	NORMAL		●	●	
● : Prilagodljivo A: Analogni ulaz D: Digitalni ulaz					

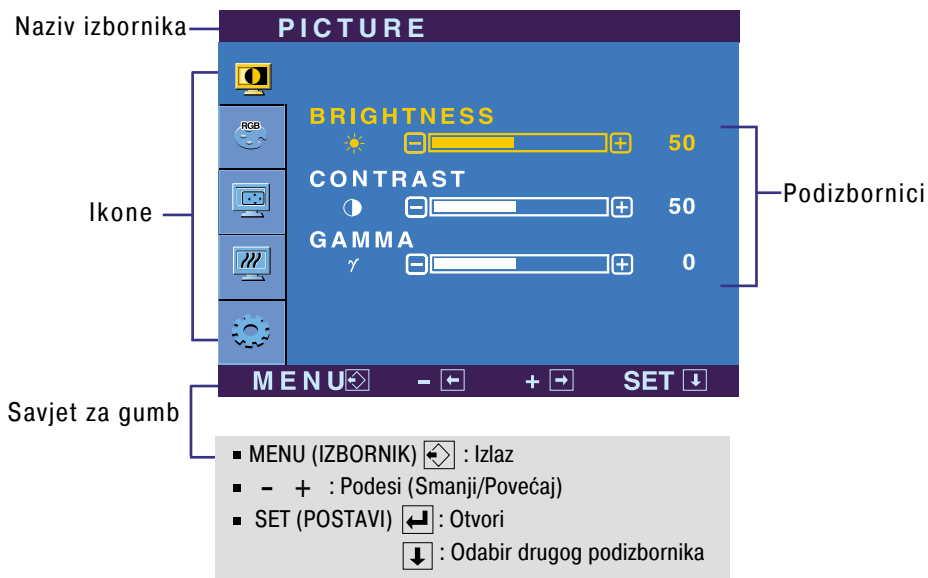
NAPOMENA

- Redoslijed ikona može se razlikovati ovisno o modelu (12~16).

Odabir i podešavanje iz zaslonskog izbornika (OSD)

Postupak odabira i podešavanja stavki putem OSD sustava je već opisan. U nastavku su navedene ikone, njihovi nazivi i opisi svih stavki prikazanih u izborniku.

Pritisnite gumb MENU (IZBORNIK) da bi se prikazao glavni zaslonski izbornik(OSD).

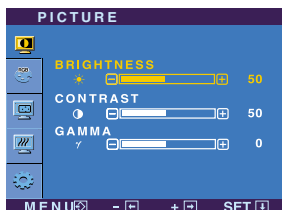


NAPOMENA

- Jezik OSD izbornika na monitoru može biti različit od ovog u priručniku.



PICTURE (SLIKA)



BRIGHTNESS (SVJETLINA)

Za podešavanje svjetline zaslona.

CONTRAST (KONTRAST)

Za podešavanje kontrasta zaslona.

GAMMA

Postavite svoju vrijednost game: -50/0/50

Na monitoru visoka vrijednost game se manifestira kao bijelije slike dok niska vrijednost game prikazuje visoko kontrastne slike.

- MENU (IZBORNIK): Izlaz
- - : Smanji
- + : Povećaj
- SET (POSTAVI) : Odabir drugog podizbornika



COLOR (BOJA)



PRESET (PRETHODNO POSTAVLJENO)

• sRGB: Postavlja boju zaslona po standardni sRGB specifikaciji..

• 6500K: Crvenkasto bijela.

• 9300K: Plavkasto bijela.

RED (CRVENA)

Postavite svoju razinu crvene boje.

GREEN (ZELENA)

Postavite svoju razinu zelene boje.

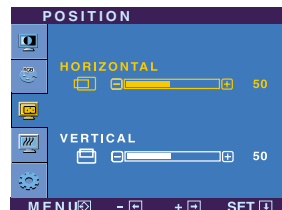
BLUE (PLAVA)

Postavite svoju razinu plave boje.

- MENU (IZBORNIK): Izlaz
- - : Smanji
- + : Povećaj
- SET (POSTAVI) : Odabir drugog podizbornika



POSITION (POLOŽAJ)



HORIZONTAL (VODORAVNO)

Za pomicanje slike prema lijevo i desno.

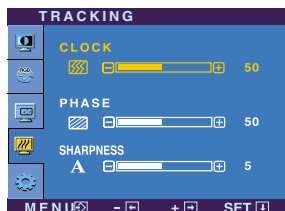
VERTICAL (OKOMITO)

Za pomicanje slike prema gore i dolje.

- MENU (IZBORNIK): Izlaz
- - : Smanji
- + : Povećaj
- SET (POSTAVI) : Odabir drugog podizbornika



TRACKING (PRAĆENJE)



- MENU (IZBORNIK): Izlaz
- - : Smanji
- + : Povećaj
- SET (POSTAVI) : Odabir drugog podizbornika

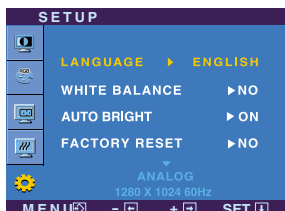
CLOCK (SAT) Za smanjenje bilo kakvih okomitih traka ili crta vidljivih na pozadini.
Promijeniti će se i vodoravna veličina zaslona.

PHASE (FAZA) Za podešavanje fokusa zaslona.
Ova stavka omogućuje uklanjanje horizontalnog šuma i čišćenje slike znakova.

SHARPNESS (OŠTRINA) Za podešavanje čistoće zaslona.



SETUP (POSTAVKE)



- MENU (IZBORNIK): Izlaz
- - : Podesi
- + : Podesi
- SET (POSTAVI) : Odabir drugog podizbornika

LANGUAGE (JEZIK) Za odabir jezika na kojem su prikazani nazivi kontrola.

WHITE BALANCE (RAVNOTEŽA BJELINE) Ako je izlaz grafičke kartice drukčiji od potrebne specifikacije, razina boje može se pokvariti zbog distorzije video signala. Pomoću ove funkcije moguće je podesiti razinu signala kako bi odgovarala standardnoj izlaznoj razini grafičke kartice za pružanje optimalne slike.
Ovu funkciju aktivirajte kad su na zaslonu prikazane crna i bijela boja.

AUTO BRIGHT (AUTOMATSKA SVJETLINA) Ova vam funkcija omogućava da funkciju AUTO BRIGHT (AUTOMATSKA SVJETLINA) podesite na ON/OFF (UKLJUČENO/ISKLJUČENO). Nakon što funkciju AUTO BRIGHT (AUTOMATSKA SVJETLINA) postavite na ON (UKLJUČENO), svjetlina monitora se mijenja automatski ovisno o jačini rasvjete.

FACTORY RESET (TVORNIČKE POSTAVKE) Vraća sve tvorničke postavke osim postavke "LANGUAGE (JEZIK)". Pritisnite gumb + za trenutno vraćanje postavki.

POWER INDICATOR (INDIKATOR NAPAJANJA) Pomoću ove funkcije možete uključiti ili isključiti indikator na prednjoj strani monitora.
Isključite tako da postavite na OFF (ISKLJUČENO). Ako bilo kad postavite na ON (UKLJUČENO), indikator napajanja će se automatski uključiti.

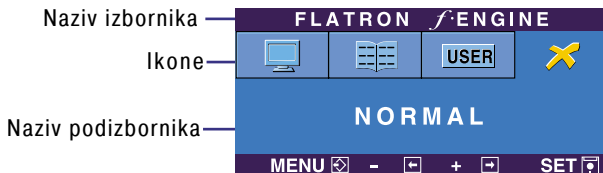
OSD POSITION (POLOŽAJ OSD) Za podešavanje položaja prozora OSD-a na zaslonu.

Ako ovo ne popravi sliku zaslona, vratite tvornički zadane postavke.

Ako je potrebno ponovno pokrenite funkciju za ravnotežu bjeline. Ta će funkcija biti omogućena jedino u slučaju da je ulazni signal analogan.

Odabir i podešavanje iz zaslonskog izbornika (OSD)

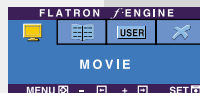
- Kad pritisnete gumb Engine (-) na prednjoj strani monitora prikazati će se OSD.



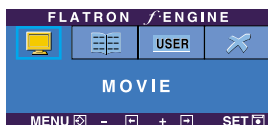
FLATRON F-ENGINE

Nakon što pokrenete F-ENGINE na zaslonu će se prikazati dvije nijanse kao što je prikazano na slici. Zaslonski zaslon s korištenjem funkcije prikazan je s lijeve strane, dok je zaslon bez funkcije na desnoj strani. Dodirnite gumb SET (POSTAVI) da biste aktivirali podešeni zaslon.

Zaslon s funkcijom Zaslon bez funkcije



Glavni izbornik



- MENU (IZBORNIK): Izlaz
- -, + : Pomakni
- SET (POSTAVI): Odaberi

Podizbornik

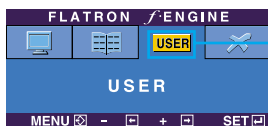
MOVIE (FILM)
TEXT (TEKST)

Ova značajka omogućuje jednostavni izbor najboljih uvjeta za sliku prilagođenog okruženju (osvjetljenje okoline, vrste slike, itd.).

MOVIE (FILM): Za animirane slike u videosnimkama ili filmovima.

TEXT (TEKST): Za prikaz teksta (obrada riječi, itd.)

Opis



Da biste podesili funkciju podizbornika USER (KORISNIK), pritisnite gumb SET (POSTAVI)



- MENU (IZBORNIK): Izlaz
- - : Smanji
- + : Povećaj
- SET (POSTAVI): Odabir drugog podizbornika

USER(Korisnik)

USER(Korisnik)

Svjetlinu, ACE ili RCM možete podesiti i ručno.

Podešene vrijednosti možete spremiti ili povratiti čak i prilikom korištenja drukčijeg okruženja.

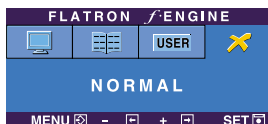
● (Svjetlina): Podešava svjetlinu zaslona.

ACE (Prilagodljivi alat za poboljšavanje jasnosti): Odabire način jasnosti.

RCM (Upravljanje stvarne boje): Odabire način boje.

- 0 Nije primijenjen
- 1 Poboljšanje zelene
- 2 Ton mesa
- 3 Poboljšanje boje

Odaberite **SAVE** pod-izbornik pomoću gumba SET (Postavljanje) i spremite vrijednost YES (DA) pomoću tih gumba.



NORMAL To je pod normalnim uvjetima rada. (OBIČNO)

Prije pozivanja servisa provjerite sljedeće.

Slika se ne prikazuje	
<ul style="list-style-type: none">● Je li kabel za napajanje priključen?● Je li napajanje uključeno, a indikator napajanja svijetli plavo ili zeleno?● Svijetli li indikator napajanja jantarno?● Vidite li na zaslonu poruku "OUT OF RANGE (IZVAN RASPONA)"?● Vidite li na zaslonu poruku "CHECK SIGNAL CABLE (PROVJERITE SIGNALNI KABEL)"?	<ul style="list-style-type: none">● Provjerite je li kabel za napajanje pravilno priključen u naponsku utičnicu.● Podesite svjetlinu i kontrast.● Ako je zaslon u načinu uštede energije, probajte probuditi zaslon pomicanjem miša ili pritiskom bilo koje tipke.● Probajte uključiti računalo.● Ova se poruka pojavljuje kad je signal iz računala (grafičke kartice) izvan vodoravnog ili okomitog frekvencijskog raspona zaslona. Pogledajte odjeljak "Specifications (Tehnički podaci)" u ovom priručniku i ponovno konfigurirajte zaslon.● Ova se poruka pojavljuje kad signalni kabel između računala i zaslona nije priključen. Provjerite signalni kabel i probajte ponovo.

Vidite li na zaslonu poruku "OSD LOCKED (OSD ZAKLJUČAN)"?	
<ul style="list-style-type: none">● Vidite li na zaslonu poruku "OSD LOCKED (OSD ZAKLJUČAN)" kad pritisnete gumb MENU (IZBORNIK)?	<ul style="list-style-type: none">● Trenutačne postavke kontrole možete osigurati tako da ih nije moguće nenamjerno promijeniti. OSD kontrole možete bilo kad otključati držanjem gumba MENU (IZBORNIK) nekoliko sekundi. Prikazat će se poruka "OSD UNLOCKED (OSD OTKLJUČAN)".

Prikazana slika nije pravilna

☛ Položaj slike nije pravilan.

☛ Na pozadini zaslona vidljive su okomite trake ili crte.

☛ Na slici ili tekstu se pojavljuju vodoravne smetnje ili znakovi nisu pravilno prikazani.

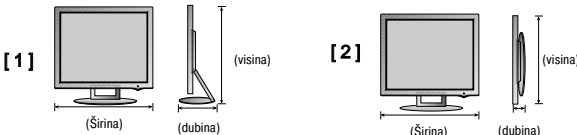
☛ Boja zaslona je monokromatska ili abnormalna.

☛ Zaslom treperi.

- Pritisnite gumb AUTO/SET (AUTOMATSKI/POSTAVI) da biste automatski podesili prikaz slike na idealne postavke. Ako rezultati nisu zadovoljavajući, putem zaslonskog izbornika podesite položaj slike pomoću ikona H position (Vodoravni položaj) i V position (Okomit položaj).
- Provjerite Control Panel (Upravljačka ploča) --> Display (Zaslom) --> Settings (Postavke) i pogledajte jesu li frekvencija ili rezolucija mijenjane. Ako jesu, ponovno podesite grafičku karticu na preporučenu rezoluciju.
- Pritisnite gumb AUTO/SET (AUTOMATSKI/POSTAVI) da biste automatski podesili prikaz slike na idealne postavke. Ako rezultati nisu zadovoljavajući, putem zaslonskog izbornika smanjite okomite trake i crte pomoću ikone CLOCK (SAT).
- Pritisnite gumb AUTO/SET (AUTOMATSKI/POSTAVI) da biste automatski podesili prikaz slike na idealne postavke. Ako rezultati nisu zadovoljavajući, putem zaslonskog izbornika smanjite vodoravne trake pomoću ikone PHASE (FAZA).
- Uključite Control Panel (Upravljačka ploča) --> Display (Zaslom) --> Settings (Postavke) i podesite zaslon na preporučenu rezoluciju ili podesite sliku zaslona na idealnu postavku. Postavite postavku boje na više od 24 bita (stvarna boja).
- Provjerite je li signalni kabel pravilno priključen te ga po potrebi pričvrstite odvijačem.
- Provjerite je li grafička kartica pravilno umetnuta u utor u računalu.
- Postavku boje postavite više od 24 bita (stvarna boja) u Control Panel (Upravljačka ploča) – Settings (Postavke).
- Provjerite je li zaslon postavljen u prepleteni način, ako jest promijenite ga na preporučenu rezoluciju.

Jeste li instalirali upravljački program za prikaz?

- | | |
|--|--|
| <ul style="list-style-type: none">● Jeste li instalirali upravljački program za prikaz?● Vidite li poruku "Unrecognized monitor, Plug & Play (VESA DDC) monitor found (Pronađen je neprepoznati, uključite i-radi (VESA DDC) monitor)"? | <ul style="list-style-type: none">• Provjerite jeste li instalirali pogonski program zaslona CD-a s pogonskim programom zaslona (ili diskete) koji dolazi uz zaslon. Ili možete i preuzeti pogonski program s našega web mjesta: http://www.lge.com.• Provjerite podržava li video kartica funkciju plug&play. |
|--|--|

Zaslon	19 inča (48,19 cm) tanki zaslon s aktivnom matricom - TFT LCD Premaz za sprječavanje odsjaja Vidljiva veličina po dijagonali: 48,19 cm 0,294 mm veličina piksela	
Ulazna sinkronizacija	Vodoravna frekvencija	Analogna: 30 - 83 kHz (Automatsko) Digitalna: 30 - 71 kHz (Automatsko)
	Okomita frekvencija	56 - 75 Hz (Automatsko)
	Oblik ulaza	Odvojena sinkr., pozitivan/negativan SOG (Sinkronizacija na zelenom), digitalni (HDCP)
Video ulaz	Ulazni signal	15-pinski D-Sub priključak DVI - D priključak (digitalni)
	Oblik ulaza	Analogni RGB (0,7 V p-p/ 75 ohm), digitalni
Rezolucija	Najveća	Analogna: VESA 1280 x 1024 na 75 Hz Digitalna: VESA 1280 x 1024 na 60 Hz
	Preporučena	VESA 1280 x 1024 na 60 Hz
Uključi i radi	DDC 2B	
Potrošnja energije	Uključeno	: 35 W (uobičajeno)
	U mirovanju	≤ 1 W (uobičajeno)
	Isključeno	≤ 1 W
Dimenzije i težina	 <p>[1] Širina x visina x dubina [1] 40,94 cm(16,12 inča) x 52,82 cm(20,79 inča) x 30,32 cm(11,93 inča) [2] 40,94 cm(16,12 inča) x 34,20 cm(13,46 inča) x 8,0 cm(3,15 inča)</p>	
	Težina	6,7 kg (14,77 lbs)
Raspon nagiba/visine	Raspon nagiba	0° ~ 153°
	Raspon visine	60 mm / 2,36 inča
	Zakreni	180° u smjeru kazaljki na satu
Ulazno napajanje	12V = 3,0A	
AC-DC prilagodnik	DVE, DSA-0421S-12 1 42 ili Lien Chang, LCAP07FOperating	
Uvjeti okruženja	Radni uvjeti	
	Temperatura:	10°C do 35°C
	Vlažnost:	nekondenzirajuća 10 % do 80 %
	Uvjeti za skladištenje	
Temperatura:	-20°C do 60°C	
Vlažnost:	nekondenzirajuća 5 % do 90 %	

Podnožje postolja Pričvršćeno (O), odvojeno ()

Kabel za napajanje Vrste kabela za zidnu utičnicu ili računalo

NAPOMENA

- Podaci u ovom dokumentu predmet su promjena bez prethodne najave.

Prethodno postavljeni načini (rezolucija)

Načini prikaza (rezolucija)			Vodoravna frekvencija (kHz)	Okomita frekvencija (Hz)
1	VGA	640 x 350	31.469	70
2	VGA	720 x 400	31.468	70
3	VGA	640 x 480	31.469	60
4	VESA	640 x 480	37.500	75
5	VESA	800 x 600	37.879	60
6	VESA	800 x 600	46.875	75
7	MAC	832 x 624	49.725	75
8	VESA	1024 x 768	48.363	60
9	VESA	1024 x 768	60.023	75
10	MAC	1152 x 870	68.681	75
11	VESA	1152 x 900	61.805	65
*12	VESA	1280 x 1024	63.981	60
**13	VESA	1280 x 1024	79.976	75

*Preporučeni način

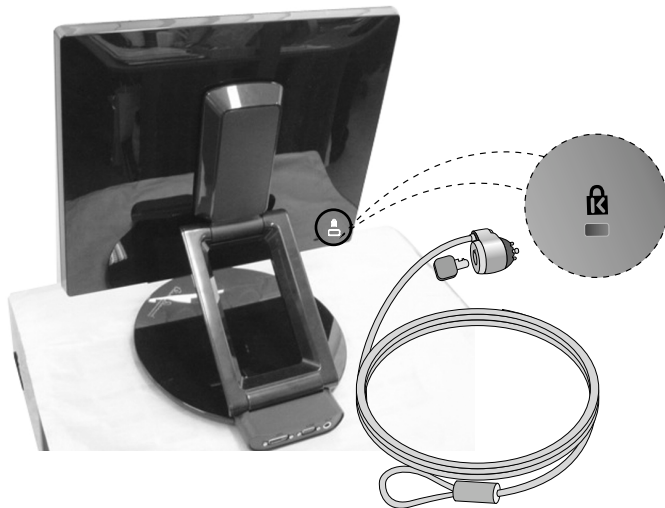
** Samo za analogni način

Indikator

NAČIN	LED boja
Uključeno	plava
U mirovanju	jantarna
Isključeno	isključena

Sigurnosni utor Kensington

Priklučen na kabel za zaključavanje koji je moguće zasebno kupiti u većini trgovina s računalima.



Digitally yours ■■■■.....

