

Naudojimo instrukcija

L1982U

Prieš naudojantis šiuo monitoriumi, prašome įdėmiai perskaityti informaciją, susijusią su saugos priemonėmis.

Išsaugokite šią naudojimo instrukcijų knygėlę ir CD diską ateičiai.

Užsirašykite monitoriaus modelio ir serijos numerius, nurodytus plokštelėje, pritvirtintoje prie aparato galinio skydelio. Pateikite šią informaciją kiekvieną kartą, kreipdamiesi į serviso centrą.

Šis monitorius buvo suprojektuotas ir pagamintas taip, kad užtikrintų jūsų saugumą. Nesilaikant nurodytų saugos reikalavimų, iškyla elektros smūgio ir gaisro pavojus. Siekiant išvengti monitoriaus sugadinimo, būtina prisilaikyti žemiau pateiktų saugos eksploataavimo taisyklių, kuriuose yra nurodyta teisinga monitoriaus priežiūra, instaliavimas, naudojimas ir aptarnavimas.

Saugos priemonės

Prašome naudoti tik komplektuojamą elektros laidą. Naudojant atskirai įsigijamą elektros laidą, įsitikinkite, kad elektros laidas yra sertifikuotas ir atitinka visus standartus. Jei elektros laidas yra pažeistas, kreipkitės į gamintoją arba artimiausią techninio aptarnavimo centrą ir jį pakeiskite.

Monitoriaus elektros laidas yra naudojamas aparatą įjungti į elektros tinklą. Pasirūpinkite, kad tinklo lizdas būtų kuo arčiau monitoriaus.

Šį monitorių galima įjungti tik į atitinkamų parametrų elektros tinklą, kuris nurodytas techniniuose duomenyse arba ant monitoriaus skydelio. Jeigu jūsų vietovėje tiekiamos elektros srovės parametrai neatitinka nurodytuosius, prašome pasikonsultuoti su kvalifikuotu specialistu.

Draudžiama naudoti trišakį arba ilginamuosius laidus. Taip pat negalima naudoti panaudotą elektros laidą arba elektros laidą su pažeista laido šakute. Priešingus atveju iškyla elektros smūgio pavojus. Elektros laidą gali pakeisti techninio aptarnavimo centre.

Draudžiama mėginti atidaryti monitoriaus korpusą :

- Monitoriaus viduje nėra komponentų, kuriuos galėtumėte taisyti savarankiškai.
- Net ir IŠJUNGUS monitoriaus maitinimą, įrenginio viduje egzistuoja aukšta įtampa.
- Jeigu monitorius neveikia kaip pridera, kreipkitės į serviso centrą.

Informacija, susijusi su jūsų saugumu :

- Negalima monitoriaus pastatyti ant nelygaus paviršiaus, nebent jei įrenginys yra patikimai pritvirtintas.
- Prašome naudoti gamintojo rekomenduojamą monitoriaus stovą.
- Ekraną nenumeskite, nedaužykite ir nemėtykite į jį daiktų/žaislų. Priešingu atveju galite susižeisti ar sužeisti kitą žmogų, sugadinti aparatą ir ekraną.

Siekiant išvengti elektros smūgio arba gaisro pavojus:

- Jeigu monitoriumi nesinaudojate ilgą laiko tarpą, prašome IŠJUNGTI įrenginio maitinimą. Išvykus iš namų negalima palikti ĮJUNGTO monitoriaus.
- Neleiskite vaikams mėtyti daiktus į monitoriaus ekraną arba į aparato korpusą kišti pašalinius daiktus. Monitoriaus viduje egzistuoja aukšta įtampa.
- Negalima naudotis papildomais priedais, kurie nėra pritaikyti šiam monitoriui.
- Kai displejų ilgam laikui paliekate be priežiūros, elektros maitinimo laido kištuką ištraukite iš sieninio lizdo.
- Perkūnijos metu arba žaibuojant niekada nelieskite maitinimo ir signalo laidų, nes tai labai pavojinga. Tai gali sukelti elektros smūgį.

Instaliavimas

Draudžiama ant įrenginio elektros laido dėti sunkius daiktus. Taip pat negalima monitorių įjungti į tinklo lizdą, jeigu jo elektros laidas yra pažeistas.

Draudžiama naudotis monitoriumi šalia vandens, kaip antai vonios kambaryje, šalia praustuovės, virtuvės kriauklės, sklabykloje, drėgname rūsyje arba netoli plaukymo baseino.

Turite užtikrinti tai, kad įrenginio veikimo metu nebūtų užkimštos monitoriaus vėdinimo angos, nes darbo metu aparatas įkaista. Jeigu monitoriaus ventiliacinės angos bus užkimštos, tai įrenginys gali perskaisti ir iškyla gaisro pavojus.

NEGALIMA:

- Uždengti monitoriaus apačioje esančias ventiliacines angas, padedant monitorių ant lovos, sofos arba ant kilimėlio.
- Uždengti monitoriaus ventiliacines angas, pastatant įrenginį uždaroje erdvėje, kaip antai knygy lentynoje.
- Uždengti monitoriaus ventiliacines angas medžiaga arba kitais daiktais.
- Pastatyti monitorių netoli šilumos šaltinių, kaip antai radiatorių ir t.t.

Negalima kokiais nors aštriais daiktais trinti arba braižyti aktyviosios matricos skystųjų kristalų ekraną. Priešingu atveju jūs galite subraižyti, sugadinti arba pažeisti aktyviosios matricos skystųjų kristalų ekraną visam laikui.

Negalima pirštais smarkiai spausti skystųjų kristalų ekraną. Priešingu atveju galite pažeisti ekrano paviršių.

Skystųjų kristalų ekrane gali matytis nedidelės tamsios dėmelės ar ryškūs spalvoti (raudoni, mėlyni arba žali) taškai. Tačiau tai nėra joks aparato sutrikimas ir neturi jokios įtakos monitoriaus darbui.

Jeigu yra galimybė, prašome nustatyti rekomenduojamą ekrano skiriamąją gebą. Tokiu būdu ekrane bus atkuriamas aukštos kokybės vaizdas. Nustačius kitą ekrano skiriamąją gebą, vaizdas ekrane gali būti šiek tiek "grūdėtas" arba iškreiptas. Tai yra charakteringa ir tuo atveju, jei skystųjų kristalų ekrano skiriamoji geba yra fiksuota.

Valymas

- Prieš atliekant monitoriaus valymo darbus, įrenginį išjunkite iš elektros tinklo.
- Naudokite lengvai sudrėkintą (ne šlapia) skudurėlį. Draudžiama ekrano valymui naudoti, aerosolinės valymo priemonės, kurių purslai gali sukelti elektros smūgio pavojų.

Įpakavimo medžiagos

- Neišmeskite įpakavimo medžiagų ir kartono kartu su buitinėmis atliekomis. Šias medžiagas bus galima panaudoti, įrenginį pervežant į kitą vietą. Perveždami įrenginį, naudokite tik originalias įpakavimo medžiagas.

Utilizavimas

- Šiame įrenginyje yra įmontuota speciali fluorescentinė lempa, kurios sudėtyje yra gyvsidabrio.
- Draudžiama šią lempą išmesti kartu su buitinėmis atliekomis. Aplinkosaugos sumetimais atitarnavusį įrenginį reikia utilizuoti prisilaikant

Stovelio atlenkimas



Nelaikykite Stovo pagrindo, kaip parodyta paveikslėlyje.

1. Padėkite monitorių ant stalo.



2. Laikykite monitorių, kaip parodyta, tada truputį pakelkite jį viršų.



3. Laikykite pagrindinę monitoriaus dalį ir patraukite ją į save.



4. Pastatykite monitorių stačią ir pagal poreikį sureguliuokite stovo pagrindo kampą. Abiem rankomis laikydami už monitoriaus pagrindinės dalies sureguliuokite stovo pagrindo kampą.

Viršutinė dalis



Šioje iliustracijoje yra parodytas bendras monitoriaus instaliavimo pavyzdys. Tačiau jūsų monitorius gali skirtis nuo paveikslėlyje esančio aparato.



Monitoriaus atlenkimo arba sulenkimo metu negalima spausti aparato ekrano arba naudoti jėgą.

Stovelio sulenkimas

1. Monitorių pastatykite taip, kad ekranas būtų nukreiptas į jus ir atlenkite monitorių atgal, kaip parodyta žemiau iliustracijoje. Būkite rūpestingi ir atlenkdami monitorių atgal, neprispauskite savo rankų.



Pavertimo riba

1. Įsitikinkite, kad panelis nustatytas patogiu kampu.



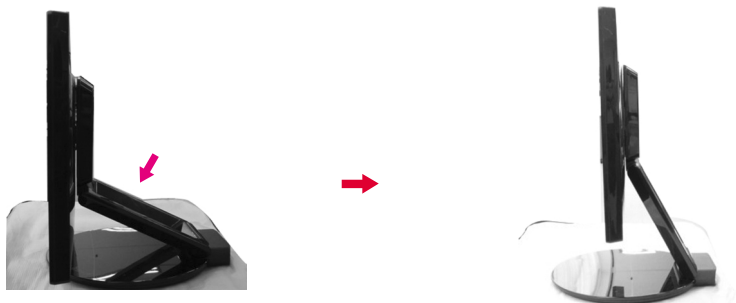
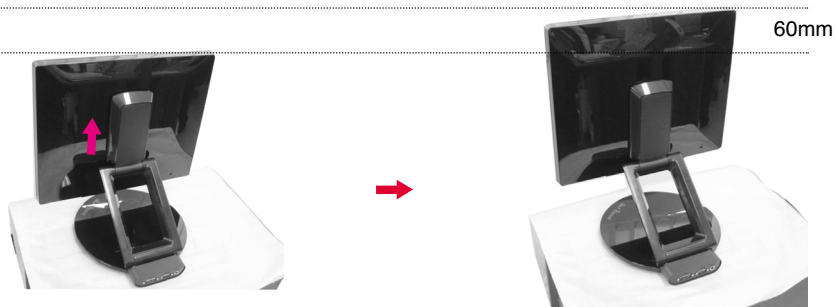
Pastaba

- Jeigu panelis paverstas didesniu negu 30° kampu, negalite reguliuoti monitoriaus aukščio.

Monitoriaus prijungimas

Norint nustatyti aukštį,

- Aukštis: ne daugiau kaip 2,36 colio (60 mm)

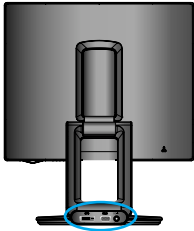


Pastaba

- Kada monitorius yra didžiausiame aukštyje, jis gali šiek tiek nusileisti žemyn dėl spyruoklės elastingumo.

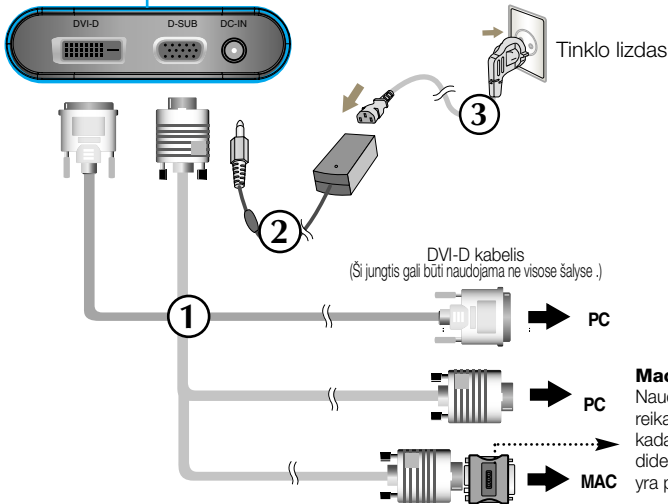
Prijungimas prie kompiuterio


1. Prieš pastatant monitorių, įsitikinkite, kad aparato, kompiuterio sistemos ir papildomos aparatūros maitinimai yra išjungti.
2. Prijunkite signalinį kabelį. ① Prijungus signalinį kabelį, naudodamiesi atsuktuvu, jį priveržkite, kad sungimas būtų patikimas.
3. Prijunkite maitinimo kabelį ③ prie AC-DC adapterio (AC-DC maitinimo šaltinio) ②, ir įjunkite kabelį į lizdą.



Pastaba

- Tai yra paprasčiausias galinio skydelio vaizdas.
- čia yra parodytas pagrindinio modelio galinis skydelis; jūsų monitorius gali skirtis nuo pagrindinio vaizdo.



4. Paspausdami priekinio skydelio  mygtuką, įjunkite įrenginio maitinimą. Įjungus monitoriaus maitinimą, ekrane automatiškai atsiras 'Self Image Setting Function' informacija. (Tik analoginis režimas)

PROCESSING SELF
IMAGE SETTING

PASTABA

'Self Image Setting Function'? Ši funkcija vartotojui suteikia optimalius vaizdo parametrus. Vartotojui prijungus monitorių pirmą kartą, šios funkcijos dėka visi ekrano parametrai yra sureguliuojami automatiškai ir tokiu būdu kiekvienam įėjimo signalui yra priskirtas optimaliausias parametras.

„AUTO/SET“ funkcija? Įrenginio naudojimo arba ekrano skiriamosios gebos keitimo metu iškilus problemoms, tokioms kaip neryškus ekranas, neryškios raidės, mirksintis arba pakreiptas ekranas, paspauskite AUTO/SET funkcijos mygtuką, kad pagerintumėte skiriamąją gebą.

Funkcijų Auto Pivot, Auto Mirror naudojimas

Šis modelis palaiko Auto Pivot (Automatinio pasukimo) ir Auto Mirror (Automatinio veidrodinio apvertimo) funkcijas.

Norėdami pasinaudoti šia funkcija, pirmiausia įdėkite pridedamą programinę įrangą Forte Manager ir atlikite automatinį nustatymą. (Įsigyto gaminio numatytasis nustatymas yra rankinis.)

- Daugiau informacijos apie diegimo būdą rasite kompaktiniame diske esančiame diegimo vadove.
- Automatinį nustatymą atlikite išrinkę Forte Manager -> Option -> Pivot -> Enable Auto Pivot (Forte Manager -> Parinktys -> Sukimas -> Įjungti automatinį pasukimą)

Pastaba

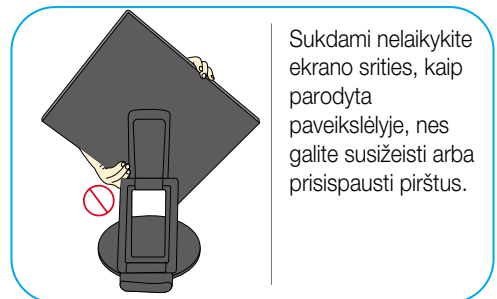
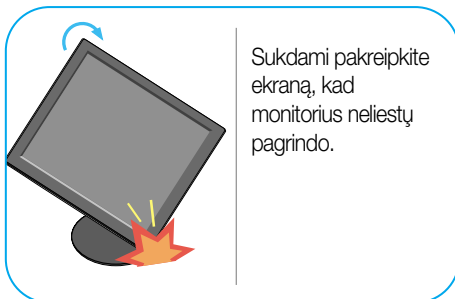
- Programinei įrangai Forte Manager reikia, kad kompiuteryje būtų įdiegta Microsoft Explorer 6.0 arba naujesnės versijos naršyklė.
- Kada įjungtas Auto Mirror (Automatinio veidrodinio apvertimo) funkcija, OSD (Ekranu meniu) nepasikeis apsuksus 180°. (Žr. toliau pateiktą paveikslėlį.)
- Funkcijų Auto Pivot (Automatinio pasukimo) ir Auto Mirror (Automatinio veidrodinio apvertimo) reakcijos laikas (sparta) gali skirtis, priklausomai nuo vaizdo plokštės ir kompiuterio veikimo; šios funkcijos neveikia DOS režime
- Jeigu programa Forte Manager veikia su klaidomis arba neveikia iš viso, atnaujinkite savo kompiuterio vaizdo plokštės tvarkyklę iki naujausios versijos.

Auto Pivot (Automatinis pasukimas)

- Ekranu sukimas: Monitoriaus ekraną galite pasukti 180° kampu pagal laikrodžio rodyklę.

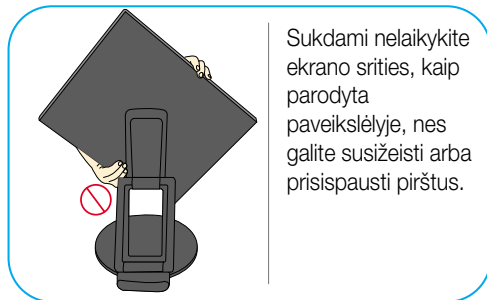
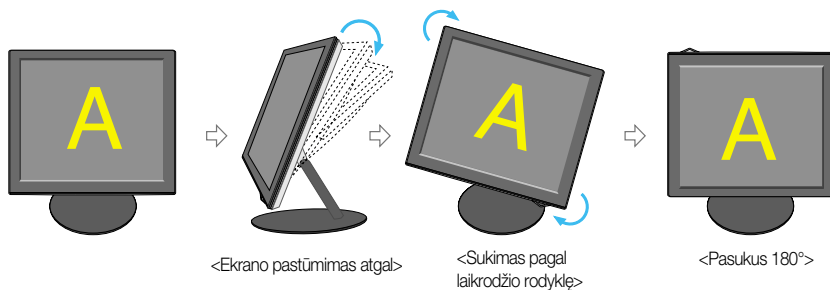
✳ Dėmesio: Sukdami panelį nelieskite ekranu.

↪ Šis užpakalinis vaizdas rodo bendrąjį modelį; jūsų monitoriaus ekranas gali nuo rodomo skirtis.



↪ Skaitkite sekantį puslapį apie Auto Mirror (Automatinio veidrodinio apvertimo) funkciją.

Funkcijų Auto Pivot, Auto Mirror naudojimas

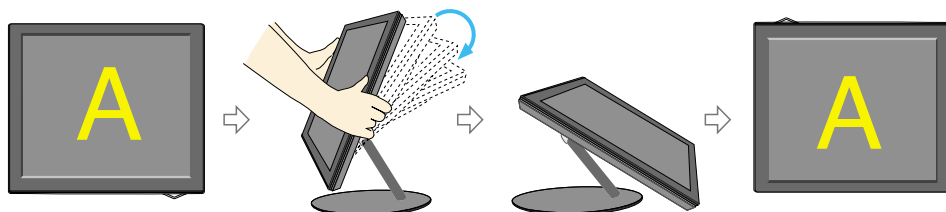


Auto Mirror (Automatinis veidrodinis apvertimas)

- Ekranas jungiklis: Monitoriaus ekrano dalis yra automatiškai apverčiama, pirmyn/atgal apvertus patį ekraną, kaip parodyta paveikslėlyje.

❖ Dėmesio: Sukdami panelį nelieskite ekrano.

⇨ Šis užpakalinis vaizdas rodo bendrąjį modelį; jūsų monitoriaus ekranas gali nuo rodomo skirtis.

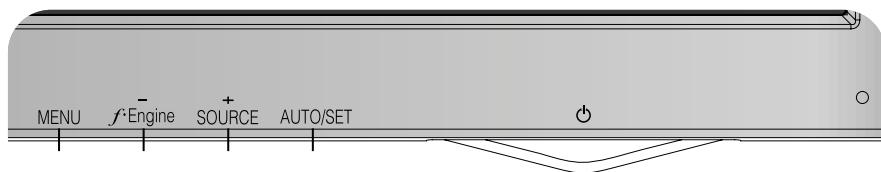


Patarimas

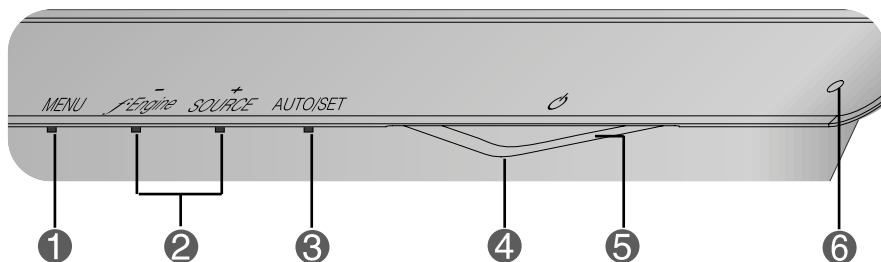
- Aktyvavus Auto Pivot (Automatinio pasukimo) arba Auto Mirror (Automatinis veidrodinis apvertimas) funkciją kada ekranas yra ant ribos, monitoriaus ekrano veikimas gali sutrikti. Tokiu atveju pastatykite ekraną stačiai ir nustatykite tinkamą kampą.
- Norint išlaikyti ergonomišką ir patogią žiūrėjimo padėtį patariama, kad priekinis pavertimo kampas nebūtų didesnis kaip 5 laipsniai.







Priekinio skydelio valdymo įtaisai



Apačia



Valdymo įtaisas	Funkcija
<p>1 MENU mygtukas</p>  	<p>Paspausdami nurodytą mygtuką, iškvieskite arba išeikite iš ekraninio meniu sistemos.</p> <p>OSD LOCKED/UNLOCKED</p> <p>Šios funkcijos dėka, bus galima esamuoju momentu užblokuoti OSD valdymo parametrus, kad jie per neapsižiūrėjimą nebūtų pakeisti.</p> <p>Laikykite keletą sekundes nuspaustą MENU mygtuką, kol ekrane atsiras "OSD LOCKED" pranešimas.</p> <p>Laikykite keletą sekundes nuspaustą MENU mygtuką, atblokuokite OSD valdymo parametrus. Ekrane atsiras "OSD UNLOCKED" pranešimas.</p>
<p>2 - + mygtukai</p> <p>- mygtukas (Engine)</p> 	<p>Paspausdami nurodytus mygtukus, ekraniniame meniu išrinkite arba sureguliuokite išrinktąjį parametą.</p> <p>Išsamesnės informacijos ieškokite L16 psl.</p>
<p>+ mygtukas</p>	<p>Spartusis funkcinis mygtukas "SOURCE" (šaltinis)</p> <p>Šiuo mygtuku įjunkite D-Sub arba DVI jungtį. Ši funkcija naudojama tuomet, kai prie ekrano yra prijungti du kompiuteriai. Gamyklinis parametras yra S-Sub.</p>

Valdymo įtaisas	Funkcija
<p>3 AUTO/SET mygtukas</p> 	<p>Paspausdami nurodytą mygtuką, patvirtinkite pasirinkimą.</p> <p>AUTO IMAGE ADJUSTMENT Reguliuojant išrinktąsias nuostatas, prieš iškviečiant ekraninio meniu sistemą (OSD), visada paspauskite AUTO / SETmygtuką. Tokiu būdu atvaizduojamas vaizdas bus automatiškai sureguliuotas, atsižvelgiant į nustatytą ekrano skiriamą gebą (ekrano režimas).</p> <p>Tinkamiausia ekrano skiriamoji geba yra 1280x1024Hz</p>
<p>4 POWER mygtukas</p>	<p>Paspausdami nurodytą mygtuką, įjunkite arba išjunkite monitoriaus ekraną.</p>
<p>5 POWER indikatorius</p>	<p>Šis indikatorius švies mėlynas spalva, jei ekranas veikia įprastu režimu (įjungimo režimas). Jeigu ekranas yra "miego" būsenoje (energijos taupymo būseną), šio indikatorius spalva pasikeis į geltoną spalvą.</p>
<p>6 AUTOMATINIO ŠVIESIO REGULIAVIMO jutiklis</p>	<p>Galite pašviesinti arba pritamsinti ekraną uždengdami AUTO BRIGHT (Automatinio šviesio reguliavimo) jutiklį. Norėdami naudotis AUTO BRIGHT (Automatinio šviesio reguliavimo) funkcija, eikite į OSD meniu, esantį Setup (Nustatymų) meniu, ir įjunkite AUTO BRIGHT (Automatinio šviesio reguliavimo). Numatytasis nustatymas yra OFF (Išjungtas).</p>

Ekraninio meniu reguliavimas

Naudojantis ekraninio meniu (OSD) valdymo sistema, jūs galėsite lengvai ir paprastai sureguliuoti ekrane esančio vaizdo dydį, padėtį ir valdymo parametrus. Žemiau yra parodytas trumpas pavyzdys, supažindinantis jus kaip naudotis valdymo įtaisais.

Šiame skyriuje bendrais bruožais yra aprašyta, kaip naudojantis OSD meniu sistema atlikti reguliavimo ir išrinkimo procedūras.

PASTABA

- Prieš atliekant vaizdo reguliavimo procedūrą, prašome palaukti 30 minučių, kol vaizdas ekrane bus stabilus.

Jei iškvietę OSD meniu sistemą pageidaujate sureguliuoti parametrus, atlikite žemiau nurodytus veiksmus:

MENU → - + → AUTO/SET → - + → MENU

- 1 Paspauskite MENU mygtuką. Ekrane atsiras OSD meniu sistemos langas.
- 2 Paspausdami - arba + mygtukus, išrinkite valdymo sistemą. Kai pageidaujama piktograma taps ryškesnė, paspauskite SET/AUTO mygtuką.
- 3 Naudodamiesi - / + mygtukais, sureguliuokite vaizdą pageidaujame lygyje. Paspausdami AUTO/SET mygtuką, išrinkite kitus submeniu punktus.
- 4 Vieną kartą paspausdami MENU mygtuką, sugrįžkite į pagrindinį meniu langą ir išrinkite kitą parametą. Dėsyk paspausdami MENU mygtuką išėikite iš OSD meniu sistemos.

Šioje lentelėje yra parodyti visi OSD ekraninio meniu sistemos valdymo, reguliavimo ir nustatymų punktai.

Pagrindinis meniu	Sub-menu		A	D	Paaiškinimas
PICTURE	BRIGHTNESS		●	●	Yra reguliuojamas šviesumas, kontrastas ir gama
	CONTRAST		●	●	
	GAMMA		●	●	
COLOR	PRESET	sRGB	●	●	Yra pritaikomos vaizdo spalvos
		6500K	●	●	
		9300K	●	●	
	RED		●	●	
	GREEN		●	●	
	BLUE		●	●	
POSITION	HORIZONTAL		●		Yra reguliuojama vaizdo padėtis
	VERTICAL		●		
TRACKING	CLOCK		●		Pagerinti vaizdo aiškumą, stabilumą ir ryškumą
	PHASE		●		
	SHARPNESS		●	●	
SETUP	LANGUAGE		●	●	Yra išrenkamos vartotojo nuostatos
	WHITE BALANCE		●		
	AUTO BRIGHT		●	●	
	FACTORY RESET		●	●	
	POWER INDICATOR		●	●	
	OSD	HORIZONTAL	●	●	
		VERTICAL	●	●	
FLATRON F-ENGINE	MOVIE / TEXT		●	●	Pasirinkti arba nustatyti pageidaujamus vaizdo parametrus.
	USER		●	●	
	NORMAL		●	●	
					● : Reguluoti A : Analoginė įvestis D : Skaitmeninė įvestis

PASTABA

- Priklausomai nuo modelio (L12~L16), meniu punktų išdėstymo tvarka gali skirtis.

Šiame skyrelyje jūs susipažinsite, kaip išrinkti ir atlikti pageidaujamų OSD meniu punktų reguliavimą. Žemiau visiems meniu punktams yra išvardytos piktogramos, piktogramų pavadinimai ir piktogramų aprašymai.

Paspauskite MENU mygtuką. Ekране atsiras pagrindinis OSD meniu langas.

Meniu punktas

Piktogramos

Mygtuko aprašymas

Submenu

PICTURE

BRIGHTNESS
☀ [Slider] + 50

CONTRAST
☾ [Slider] + 50

GAMMA
γ [Slider] + 0

MENU [Left Arrow] [Right Arrow] **-** [Left Arrow] **+** [Right Arrow] **SET** [Down Arrow]

- MENU [Left Arrow] [Right Arrow]: Išėiti
- - + : Reguluoti (Sumažinti/Padidinti)
- SET [Left Arrow]: Nustatyti
- [Down Arrow]: Išrinkti kitą submenu punktą

PASTABA

- OSD (On Screen Display) meniu kalba monitoriaus ekrane gali skirtis nuo naudojimo instrukcijoje pateiktos informacijos.

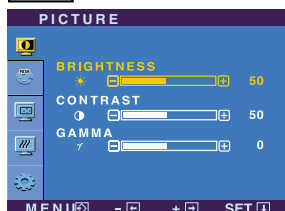
Pagrindinis meniu

Submeniu

Aprašymas



PICTURE



BRIGHTNESS

Yra reguliuojamas vaizdo

CONTRAST

Yra reguliuojamas vaizdo

GAMMA

Išrenkama pageidaujama gamos reikšmė: -50/0/50. Išrinkus didžiausią gamos reikšmę, ekrane vaizdai bus balsvi. Išrinkus mažiausią gamos reikšmę, vaizdai bus labiau kontrastingi.

- MENU : Išėiti
- - : Sumažinti
- + : Padidinti
- SET : Išrinkti kitą submeniu



COLOR



PRESET

Reguliuojamas spalvų sodrumas

- sRGB: Nustatyti ekrano spalvą, kad ji atitiktų standartinę sRGB spalvų specifikaciją.
- 6500K: Balta su rausvu atspalviu
- 9300K: Balta su mėlsvu atspalviu

RED

Nustatomas raudonos spalvos sodrumas

GREEN

Nustatomas žalios spalvos sodrumas

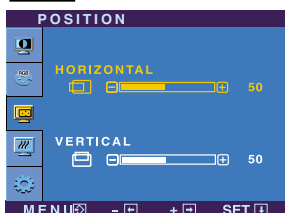
BLUE

Nustatomas mėlynos spalvos sodrumas

- MENU : Išėiti
- - : Sumažinti
- + : Padidinti
- SET : Išrinkti kitą submeniu



POSITION




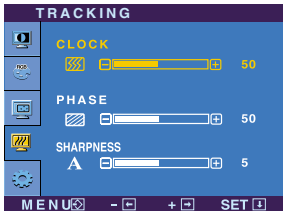
HORIZONTAL

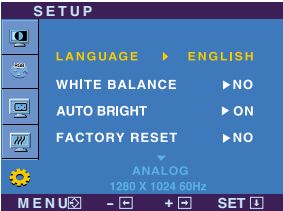
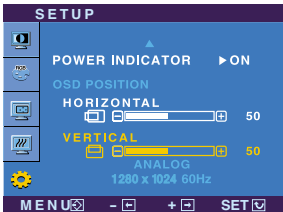
Vaizdo centravimas jį pastumiant į kairę arba į dešinę

VERTICAL

Vaizdo centravimas jį pastumiant į viršų arba į apačią

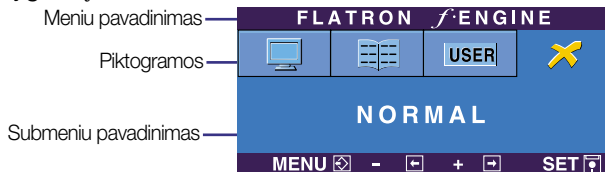
- MENU : Išėiti
- - : Sumažinti
- + : Padidinti
- SET : Išrinkti kitą submeniu

Pagrindinis meniu	Submeniu	Aprašymas
 TRACKING		
	<p>CLOCK</p> <p>PHASE</p> <p>SHARPNESS</p>	<p>CLOCK Yra sumažinamos bet kokios vertikalios juostos arba ruoželiai, kurie yra žjūrimi ekrano fone.</p> <p>PHASE Yra reguliuojamas ekrane esančio vaizdo ryškumas. Išrinkus šį meniu punktą, bus galima nuslopinti bet kokius triukšmus horizontalioje ašyje ir padidinti vaizdo raiškumą.</p> <p>SHARPNESS Reguluoti ekrano aiškumą.</p>
<ul style="list-style-type: none"> ■ MENU : Išėiti ■ - : Sumažinti ■ + : Padidinti ■ SET : Išrinkti kitą submeniu 		

Pagrindinis meniu	Submeniu	Aprašymas
 SETUP		
	<p>LANGUAGE</p> <p>WHITE BALANCE</p> <p>AUTO BRIGHT</p> <p>FACTORY RESET</p>	<p>LANGUAGE Yra pasirenkama pageidaujama ekraninio meniu atvaizdavimo kalba.</p> <p>WHITE BALANCE Jeigu videokortos išėjimo signalas neatitinka reikalavimų, spalvų sodrumas gali pablogėti, priklausomai nuo videosignalu iškraipymo. Naudojantis šia funkcija, signalo lygis yra reguliuojamas, suderinant jį su standartinio videokortos išėjimo lygiu ir tokiu būdu išgaunamas optimalus vaizdas. Suaktyvinkite šią funkciją, kai ekrane nustatytos baltos ir juodos spalvos.</p>
	<p>POWER INDICATOR</p> <p>HORIZONTAL POSITION</p> <p>VERTICAL POSITION</p> <p>FACTORY RESET</p>	<p>AUTO BRIGHT Ši funkcija leidžia jums tiesiogiai įjungti AUTO BRIGHT ON/OFF (Automatinį šviesio nustatymą, įjungti/išjungti). Jums nustačius AUTO BRIGHT (Automatinį šviesio nustatymą) į padėtį ON (įjungta), monitoriaus šviesis automatiškai keičiamas, priklausomai nuo aplinkos apšvietumo.</p> <p>FACTORY RESET Visiems parametrms, išskyrus "LANGUAGE" yra grąžinamos gamyklinės nuostatos. Paspausdami + mygtuką, nedelsiant visiems parametrms grąžinkite gamyklines nuostatas.</p> <p>POWER INDICATOR Išrinkite šią funkciją, jeigu pageidaujate priekinio skydelio maitinimo indikatoriu priskirti ON arba OFF nuostatą. Jeigu išrinkote OFF, maitinimo indikatorius užges. Jeigu išrinkote ON, maitinimo indikatorius automatiškai įsijębs.</p> <p>OSD POSITION Ekrane yra reguliuojama ekraninio meniu (OSD) padėtis.</p>
<ul style="list-style-type: none"> ■ MENU : Išėiti ■ - : Reguluoti ■ + : Reguluoti ■ SET : Išrinkti kitą submeniu 		

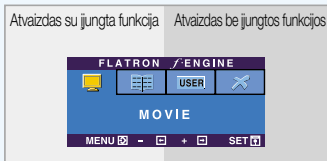
Jeigu vaizdas ekrane nėra kokybiškas, visiems parametrms sugrąžinkite gamyklines nuostatas. Jeigu yra būtina, atlikite baltos spalvos balanso reguliavimą. Šią funkciją bus galima suaktyvinti tik priimant signalą iš analoginio signalo šaltinio.

- Kai vartotojas pasirenka monitoriaus kairėje pusėje esantį **F-Engine (-)** mygtuką, atsiranda OSD ekranas.

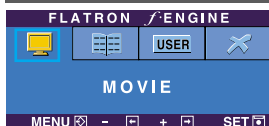


FLATRON F-ENGINE

Kai įjungsite F-ENGINE, ekrane pasirodys du atvaizdai, kaip parodyta paveikslėlyje. Kairėje pusėje yra atvaizdas su įjungta funkcija, dešinėje – su neįjungta funkcija. Paspauskite mygtuką **AUTO/SET** (automatinis nustatymas) ir sureguliuokite ekraną.



Pagrindinis meniu



- MENU : Išėiti
- - + : Perkelti
- SET : Išrinkti

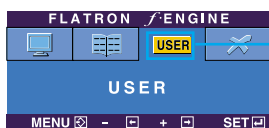
Submeniu

MOVIE
TEXT
(kino filmas / tekstas)

Naudojant šią funkciją galima pasirinkti pagedaujaną vaizdą, pritaikytą prie aplinkos (aplinkos apšvietimo, vaizdo rūšies ir t.)

MOVIE(kino filmas): judantiems vaizdams vaizdo juostoje ar kino filme
TEXT (tekstas): tekstiniam vaizdai (tekstų apdorojimui ir pan.)

Paiškinimas



Norėdami nustatyti USER (vartotojo) submeniu funkciją, spauskite mygtuką **AUTO/SET** (automatinis nustatymas)



- MENU : Išėiti
- - : Sumažinti
- + : Padidinti
- SET : Išrinkti kitą submeniu

USER

User(vartotojas)

Galima rankiniu būdu reguliuoti aiškumą, ACE (pritaikomo aiškumo stiprintuvą) ir RCM (realiųjų spalvų valdymą).

Galima išsaugoti arba atstatyti nustatytą parametą netgi tuomet, kai naudojami skirtingi aplinkos parametrai.

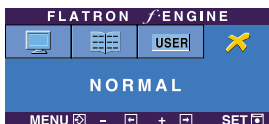
... (Aiškumas): Reguliuoja ekrano šviesumą.

...ACE (pritaikomo aiškumo stiprintuvas): parenka aiškumo režimą.

...RCM (realiųjų spalvų valdymas): parenka spalvų režimą.

- 0 Netaikoma
- 1 Žalumo paryškimas
- 2 Natūralus atspalvis
- 3 Spalvų paryškimas

Mygtuku **SET** (nustatyti) pasirinkite **SAVE** (išsaugoti) submeniu, ir spauskite **YES** (taip).



STANDARTINIS

Esant normalioms veikimo sąlygoms.

Prieš kreipiantis į serviso centrą, patikrinkite žemiau išvardintus punktus.

Nėra vaizdo	
<ul style="list-style-type: none">● Ar yra prijungtas monitoriaus elektros laidas?● Ar įjungus monitoriaus maitinimą, maitinimo indikatorius yra mėlynas arba žalias?● Ar maitinimo indikatorius yra geltonas?● Ar ekrane yra atvaizduojamas “OUT OF RANGE” pranešimas?● Ar ekrane yra atvaizduojamas “CHECK SIGNAL CABLE” pranešimas?	<ul style="list-style-type: none">• Patikrinkite, ar monitoriaus elektros laido šakutė patikimai įjungta į tinklo lizdą.• Sureguliuokite šviesumą ir kontrastą.• Jeigu ekranas yra energijos taupymo režime, pajudindami “pelytę” arba paspausdami bet kokį klaviatūros mygtuką, “pažadinkite”.• Pabandykite įjungti kompiuterį.• Šis pranešimas atsiranda ekrane, jeigu signalas ateinantis iš kompiuterio videoplokštės yra nesinchronizuotas. Išsamesnė informacija yra pateikta šios naudojimo instrukcijos skyrelyje “Techniniai duomenys”. Iš naujo sukonfigūruokite ekraną.• Šis pranešimas atsiranda ekrane, jeigu monitorius nėra signaliniu kabeliu prijungtas prie kompiuterio. Patikrinkite signalinį kabelį ir pamėginkite iš naujo.

Ar ekrane yra atvaizduojamas “OSD LOCKED” pranešimas?	
<ul style="list-style-type: none">● Ar paspaudus MENU mygtuką, ekrane atsiranda “OSD LOCKED” pranešimas?	<ul style="list-style-type: none">• Jūs galite išsaugoti esamuoju momentu išrinktus valdymo parametrus, kurių nenorite pakeisti. Jūs galite atšaukti OSD parametų blokavimą, laikydami keletą sekundes nuspaudę MENU mygtuką: Ekrane atsiras “OSD UNLOCKED” pranešimas.

Ekране atvaizduojamas vaizdas nėra kokybiškas

● Atvaizduojamo vaizdo padėtis yra neteisinga.

- Paspaudus AUTO/SET mygtuką, atvaizduojamo vaizdo padėtis bus sureguliuota automatiškai. Jeigu automatiškai sureguliuota vaizdo padėtis nėra netinkama, ekraniniame meniu lange išrinkite H position ir V position piktogramą ir nustatykite vaizdo padėtį.
- Patikrinkite ar Control panel → Display → Settings meniu lange nebuvo pakeisti dažnio parametrai arba ekrano skiriamoji geba. Jei taip, atgal atstatykite rekomenduojamą skiriamąją gebą.

● Ekranu fone atsiranda vertikali juosta arba ruožai.

- Paspaudus AUTO/SET mygtuką, atvaizduojamas vaizdas bus sureguliuotas automatiškai. Jeigu rezultatai jūsų netenkina, naudodamiesi ekraninio meniu CLOCK punktu, sumažinkite vertikalias juostas ir ruoželius.

● Ekranu atvaizduojamame vaizde atsiranda triukšmai horizontalioje ašyje arba ženklai yra neryškūs.

- Paspaudus AUTO/SET mygtuką, atvaizduojamas vaizdas bus sureguliuotas automatiškai. Jeigu rezultatai jūsų netenkina, naudodamiesi ekraninio meniu PHASE piktogramą sumažinkite vertikalias juostas.
- Patikrinkite ar Control panel → Display → Settings meniu lange nebuvo pakeisti dažnio parametrai arba ekrano skiriamoji geba. Jei taip, atgal atstatykite rekomenduojamą skiriamąją gebą. Nustatykite vaizdo spalvų sodrumo nuostatą didesnę nei 24 bitai (teisinga nuostata).

● Spalvos yra netinkamos.

- Patikrinkite, ar signalinis kabelis yra tinkamai prijungtas ir jeigu būtina, naudodamiesi atsuktuvu jį priveržkite.
- Įsitikinkite, ar teisingai į plyšį yra įdėta videokorta.
- Control panel → Display → Settings meniu lange nustatykite spalvos nuostatą didesnę, nei 24 bitų (teisinga nuostata).

● Ekranas blykčioja.

- Patikrinkite, ar ekranas yra nustatytas į interleininį režimą ir jeigu taip yra, išrinkite rekomenduojamą raišką.

Ar yra įdiegta monitoriaus tvarkyklė?


● Ar yra įdiegta monitoriaus tvarkyklė?

• Prašome įdiegti monitoriaus tvarkyklę, kuri yra įrašyta į CD diską (arba diskelį) (komplektuojamas). Arba jūs galite įdiegti tvarkyklę, iš internetinio puslapio: <http://www.lge.com>

● Ar ekrane yra atvaizduojamas **“Unrecognized monitor, Plug&PLAY (VESA DDC) monitor found”** pranešimas?

• Įsitikinkite, ar jūsų videokorta palaiko “Plug&Play standartą.

Techniniai duomenys

Monitorius	19 colio (48,19 cm) plokščias aktyviosios matricos TFT skystųjų kristalų ekranas, su atspindžius sugeriančia danga Matomos įstrižainės dydis: 48,19 cm 0,294 mm pikselių nuolydis	
Sinchronizacijos įėjimas	Eilučių dažnis	Analoginis: 30 - 83kHz (Automatinis) Skaitmeninė: 30 - 71kHz (Automatinis)
	Kadrų dažnis	56 - 75Hz (Automatinis)
	Įėjimo formatas	Atskiras TTL, pozityvinis/negatyvinis SOG (Sync On Green) Skaitmeninė(Palaiko HDCP)
Videosignalo įėjimas	Signalas įėjimas	15 kontaktų D-Sub jungtis DVI-D jungtis (skaitmeninė)
	Įėjimo formatas	RGB analoginis (0.7Vp-p/75 omų), Skaitmeninė
Skiriamoji geba	Maksimali	D-sub analoginis : VESA 1280 x 1024@75Hz Skaitmeninė: VESA 1280 x 1024@60Hz
	Rekomenduojama	VESA 1280 x 1024@60Hz
Plug&Play	DDC 2B	
Naudojama galia	Veikimo metu	: 35W(Tipiškas)
	Parengties būsenoje	: 1W(Tipiškas)
	Neveikos metu	≤ 1W
Matmenys ir svoris		
	Plotis x Aukštis x Gylis	
	[1] 40,94 cm(16,12colio) x 52,82cm(20,79colio) x 30,32cm(11,93colio) [2] 40,94 cm(16,12colio) x 34,20cm(13,46colio) x 8,0cm(3,15colio)	
Svoris	6,7 kg (14,77lbs)	
Monitoriaus pokrypis /pasukimas	Pokrypis	0°~153°
	Aukštis	60mm / 2,36 inches
	Sukite	180° pagal laikrodžio rodyklę
Srovės šaltinis	12V = 3A	
AC/DC Adapter	DVE, DSA-0421S-12 1 42 arba Lien Chang, LCAP07F	
Eksplotavimo sąlygos	Darbo sąlygos	
	Temperatūra	10°C to 35 °C
	Santykinis oro drėgnumas	10 % to 80 % Sandėliavimo sąlygos
	Sandėliavimo sąlygos	
Temperatūra	-20°C to 60 °C	
Santykinis oro drėgnumas	5 % to 90 % Sandėliavimo sąlygos	

Techniniai duomenys

Pokrypio	Pritvirtinti (O), Atjungti ()
Elektros laidas	Tinklo lizdo tipo arba PC išėjimo tipo

PASTABA

- Techniniai duomenys gali būti pakeisti be jokio įspėjimo.

Ekranų režimai (skiriamoji geba)

Ekranų režimai (skiriamoji geba)			Eilučių dažnis (kHz)	Kadrų dažnis (Hz)
1	VGA	640 x 350	31.469	70
2	VGA	720 x 400	31.468	70
3	VGA	640 x 480	31.469	60
4	VESA	640 x 480	37.500	75
5	VESA	800 x 600	37.879	60
6	VESA	800 x 600	46.875	75
7	MAC	832 x 624	49.725	75
8	VESA	1024 x 768	48.363	60
9	VESA	1024 x 768	60.023	75
10	MAC	1152 x 870	68.681	75
11	VESA	1152 x 900	61.805	65
*12	VESA	1280 x 1024	63.981	60
**13	VESA	1280 x 1024	79.976	75

*Rekomenduojamas režimas

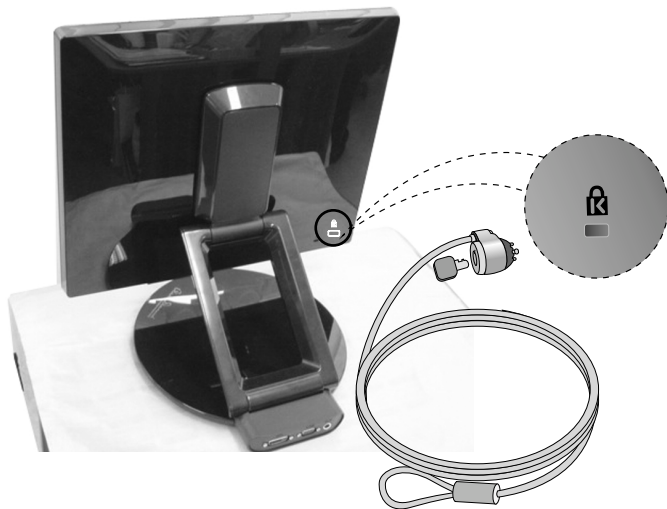
**Tik analoginiame režime

Indikatorius

Režimas	Šviesos diodo spalva
Maitinimas įjungtas	mėlynas
Miego būseną	geltona
Maitinimas išjungtas	nešviečia

Kensington apsaugos plyšys

Prijunkite atskirai įsigijamą kabelį, kuris apsaugos aparatą nuo vagystės.



Digitally yours ■■■■.....

