

L1982U

Obavezno proèitajte poglavlje „Važne mere predostrožnosti“ pre nego što počnete da koristite proizvod. Čuvajte „Korisnièki vodiè“ (CD) na pristupaènom mestu da biste kasnije pogledali ono što vas zanima.

Pogledajte nalepnicu na proizvodu i prosledite tu informaciju svom **prodavcu kad budete tražili njegove usluge.**

Ovaj proizvod je projektovan i proizveden tako da obezbedi vašu ličnu bezbednost, ali njegovo neodgovarajuće korišćenje može dovesti do električnog udara ili do opasnosti od požara. Da biste omogućili ispravan rad svih zaštita uključenih u ovaj ekran, pogledajte sledeća osnovna pravila za njegovo instaliranje, korišćenje i servisiranje.

O bezbednosti

Koristite samo onaj kabl za napajanje koji je isporučen zajedno sa proizvodom. U slučaju da koristite drugi kabl za napajanje, proverite da li je overen u skladu sa primenljivim nacionalnim standardima ukoliko ga nije isporučio dobavljač. Ako je kabl za napajanje neispravan na bilo koji način, obratite se proizvođaču ili najbližem autorizovanom serviseru da biste dobili zamenu.

Kabl za napajanje se koristi kao glavni uređaj za isključivanje. Obezbedite da utičnica bude lako dostupna nakon instaliranja.

Koristite ekran samo sa izvorom napajanja koji je naznačen u specifikacijama ovog uputstva ili je naveden na ekranu. Ako niste sigurni koji tip napajanja imate kod kuće, obratite se svom prodavcu.

Preopterećeni izlazi naizmenične struje i produžni kablovi su opasni. Isto važi i za iskrzane kablove za napajanje i polomljene utičnice. Sve to može dovesti do strujnog udara ili požara. Pozovite majstora da vam zameni ove uređaje.

Nemojte da otvarate ekran.

- Unutra nema komponenti koje bi mogao da koristi korisnik.
- Unutra postoje visoki naponi, čak i kada je napajanje isključeno.
- Obratite se svom prodavcu ako ekran nije ispravan.

Da biste izbegli povredu:

- Nemojte da postavljate ekran na kosu policu ukoliko ga niste učvrstili na odgovarajući način.
- Upotrebite samo ono postolje koje je preporučio proizvođač.
- Nemojte ispustati, udarati ili bacati bilo kakve predmete/igračke na ekranu. Razlog je povreda osoba, kvar proizvoda i oštećenja na ekranu.

Da biste sprečili opasnost od požara i drugih opasnih situacija:

- Uvek isključite ekran ako napuštate sobu na duži vremenski period. Nikad nemojte da ostavljate ekran uključen kad izlazite iz kuće.
- Nemojte da dozvolite deci da spuštaju ili guraju predmete u otvore kućišta ekrana. Neki unutrašnji delovi se nalaze pod opasnim naponima.
- Nemojte da dodajete dodatne uređaje koji nisu projektovani za ovaj ekran.
- Ukoliko ostavite ekran bez nadzora za dug period vremena, izvucite kabl iz utičnice.
- U slučaju grmljavine i gromova nikada nemojte dodirivati kabl za napajanje i signalni kabl, jer može biti veoma opasno. Može uzrokovati strujni udar.

O instaliranju

Nemojte da dozvolite da bilo šta stoji na kablu za napajanje ili da prelazi preko njega, i nemojte da stavljate ekran na mesta gde je kabl za napajanje podložan oštećenju.

Nemojte da koristite ovaj ekran blizu vode, tj. u blizini kade za kupanje, lavora, kuhinjske sudopere, kade za pranje veša, u vlažnom podrumu ili u blizini bazena.

Ekрани imaju otvore za ventilaciju na kućištu kako bi se omogućilo odvođenje toplote proizvedene tokom rada. Ukoliko se ovi otvori blokiraju, nagomilana toplota može da izazove kvarove koji mogu da dovedu do požara. Zato NIKADA NEMOJTE DA:

- Blokirate otvore za ventilaciju na dnu tako što stavite ekran na krevet, kauč, prekrivač itd..
- Stavljate ekran u ugrađeni zatvoreni prostor ukoliko nije omogućena odgovarajuća ventilacija.
- Pokrivete otvore tkaninom ili nekim drugim materijalom.
- Stavljate ekran blizu radijatora ili izvora toplote, ili na njih.

Nemojte da trljate Active Matrix LCD ekran ili da udarate u njega bilo čime što je tvrdo, jer može doći do trajnih ogrebotina, kvarova ili oštećenja Active Matrix LCD ekrana.

Nemojte dugo prstom da pritiskate LCD ekran, jer to može prouzrokovati naknadne slike.

Zbog defekta tačaka na ekranu mogu da se pojave crvene, zelene ili plave tačkice.

Međutim, ovo nema uticaja niti efekta na performanse ekrana.

Ako je moguće, upotrebite preporučenu rezoluciju kako biste postigli najbolji kvalitet slike svog LCD ekrana. Ako se uređaj koristi u bilo kojem drugom režimu osim preporučene rezolucije, na ekranu će se možda pojaviti skalirane ili obrađene slike. Međutim, ovo je karakteristika LCD ekrana fiksne rezolucije

O čišćenju

- Isključite ekran iz struje pre čišćenja njegovog prednjeg dela.
- Upotrebite malo vlažnu (a ne mokru) krpu. Nemojte da koristite aerosol direktno na ekranu uređaja zbog toga što prekomerno prskanje može da izazove električni udar.

O raspakivanju

- Nemojte da bacite kartonsku kutiju i materijal za pakovanje. Oni su idealni za transportovanje proizvoda. Prilikom transporta proizvoda na drugu lokaciju, ponovo ga zapakujte pomoću originalnog materijala.

O odlaganju

- Fluorescentna lampa koja se koristi u ovom proizvodu sadrži malu količinu žive.
- Nemojte da odlažete ovaj proizvod zajedno sa opštim otpadom iz domaćinstva. Odlaganje ovog proizvoda mora biti izvršeno u skladu sa propisima vaših lokalnih vlasti.

Povezivanje ekrana



Nemojte da držite postolje onako kako je prikazano na slici.

1. Stavite monitor na stol.



2. Držite monitor kako je prikazano a zatim ga polako podignite.



3. Držite glavni deo monitora i povucite ga k sebi.



4. Uspravite monitor i podesite ugao postolja onako kako želite. Podesite ugao postolja držeći kućište monitora obema rukama.

Glavni deo



Ova ilustracija prikazuje opšti tip povezivanja. Vaš monitor će se možda razlikovati od onoga koji je prikazan na slici.



Nemojte da dodirujete niti da silom gurate ekran monitora dok rasklapate ili sklapate postolje.

Sklapanje postolja

1. Okrenite prednji deo monitora prema sebi i povucite monitor unazad, prateći postupak prikazan na slici.



Domet nagiba

1. Uverite se da je ugao ploče postavljen za vaš komfor.

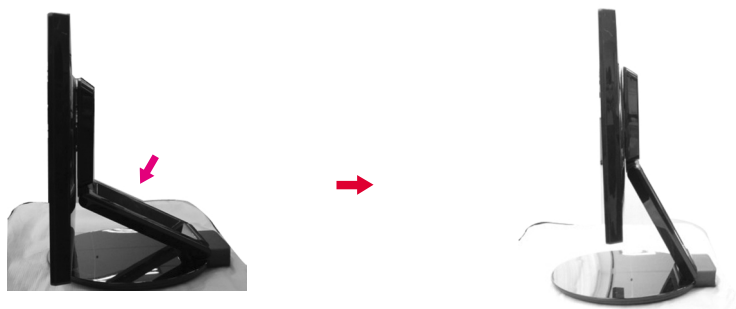
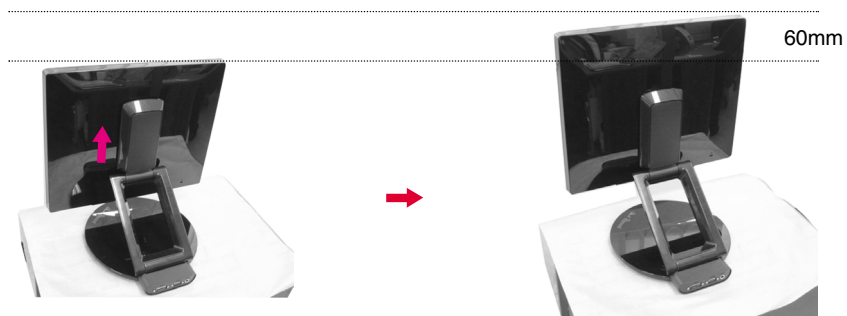


NAPOMENA

Kada je ploča nagnuta više od 30°, ne možete podesiti visinu monitora.

Da biste podesili visinu,

- Opseg visine: maksimalno 2,36 inča (60 mm)

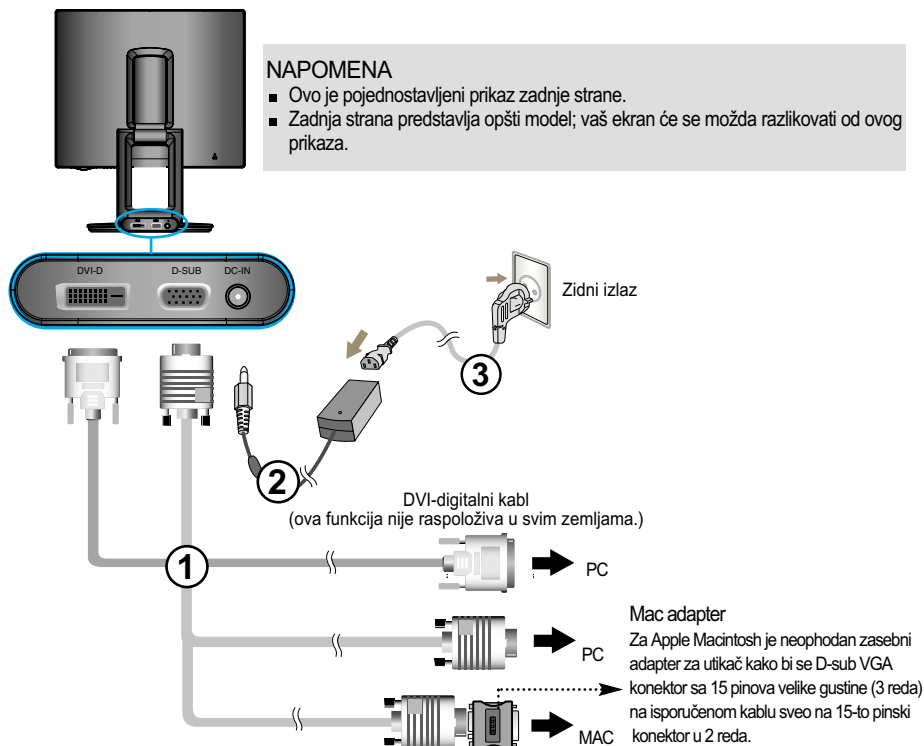



NAPOMENA

- Kada je monitor na maksimalnoj visini on se može neznatno spustiti zbog elastičnosti opruge.

Povezivanje sa računarom

1. Pre nego što instalirate monitor, proverite da li je napajanje monitora, računarskog sistema i drugih priključenih uređaja isključeno.
2. Povežite kabl signala ① Kad ga uključite, zavrnite zavrtnje da biste osigurali vezu.
3. Povežite kabl za napajanje ③ sa AC-DC adapterom (AC-DC napajanjem) ② , a zatim uključite kabl u izlaz.



4. Pritisnite dugme  na prednjoj kontrolnoj tabli kako biste uključili napajanje. Kad se monitor uključi, automatski se izvršava funkcija samostalnog podešavanja slike ('Self Image Setting Function'). (Samo anagoni režim rada)

PROCESSING SELF
IMAGE SETTING

NAPOMENA

Funkcija samostalnog podešavanja slike "Ova funkcija pruža korisniku optimalne postavke ekrana. Kad korisnik prvi put poveže monitor, ova funkcija automatski podešava optimalne postavke ekrana za pojedinačne ulazne signale.

Funkcija AUTO/SET(AUTOMATSKI/PODEŠAVANJE)? Kada se susretnete sa problemima kao što su zamagljena slika, treperenje ekrana ili kosa slika tokom upotrebe uređaja ili nakon izmene rezolucije ekrana, pritisnite taster funkcije AUTO/SET(AUTOMATSKI/PODEŠAVANJE) da biste poboljšali rezoluciju.

Korišćenje funkcije Auto Pivot, Auto Mirror

Korišćenje funkcije Auto Pivot, Auto Mirror

Ovaj model podržava funkcije Auto Pivot (automatska rotacija) i Auto Mirror (automatsko okretanje gore/dole).

Da biste koristili ove funkcije, morate da instalirate isporučeni Forte Manager softver, a zatim da izvršite automatsko postavljanje postavki. (Ručno postavljanje je podrazumevano na kupljenom proizvodu.)

- Pogledajte uputstvo za instalaciju uključeno na CD da biste saznali dodatne detalje o načinu instaliranja.

Da biste postavili automatske postavke, izaberite „Forte Manager“ -> „Option“ (Opcija) -> „Pivot“ (Obrtna tačka)-> „Enable Auto Pivot“ (Omogući Auto Pivot).

Obaveštenja

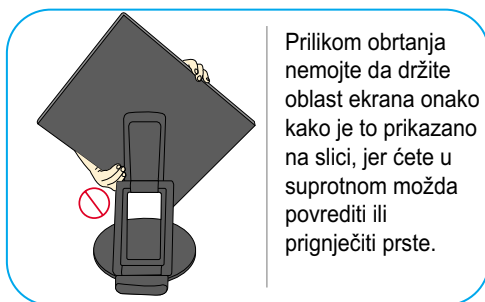
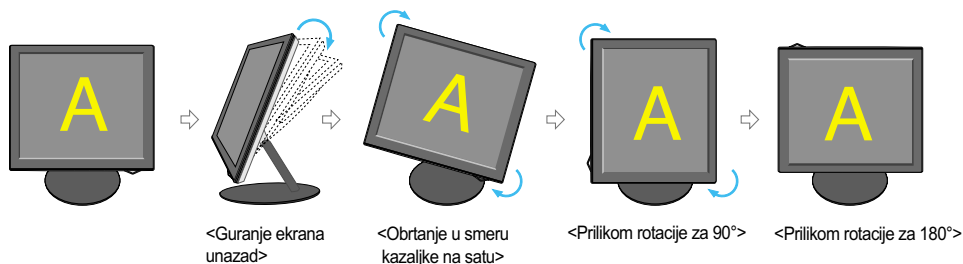
- Forte Manager softver zahteva program Microsoft Explorer 6.0 ili noviju verziju.
 - Kad se aktivira funkcija Auto Mirror, smer menija On screen prikaza (OSD-a) neće se promeniti ako se ekran rotira za 180°.
 - Vreme (brzina) odziva funkcija Auto Pivot i Auto Mirror može da se razlikuje u zavisnosti od video kartice i performansi računara, a ove funkcije nisu podržane u DOS režimu.
- Auto Pivot
- Ažurirajte upravljački program video kartice na kompijuter na poslednju verziju kada Forte Manager ne radi pravilno ili je u neispravnom stanju.

Auto Pivot

- Rotacija ekrana: Možete da okrenete ekran monitora u smeru kazaljke na satu za 180°.

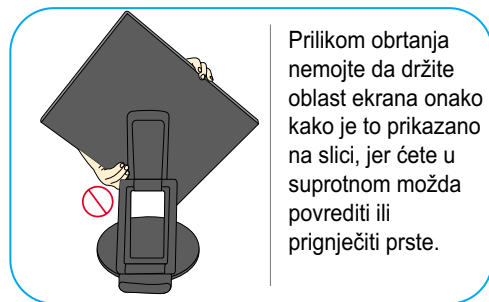
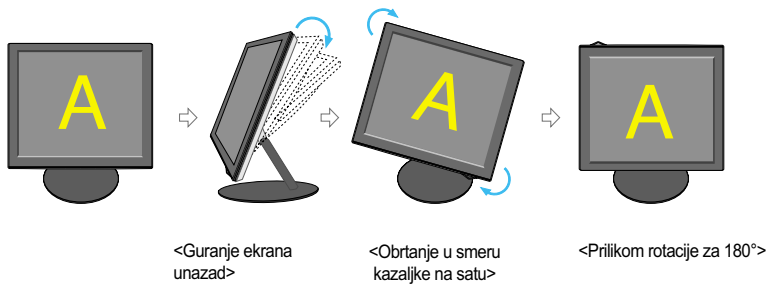
❖ **Opresz:** Ne dodirujte ekran dok okrećete ploču.

⇨ Zadnja strana predstavlja opšti model; vaš ekran će se možda razlikovati od ovog prikaza.



⇨ Pređite na sledeću stranicu da biste saznali detalje o funkciji Auto Mirror.

Korišćenje funkcije Auto Pivot, Auto Mirror

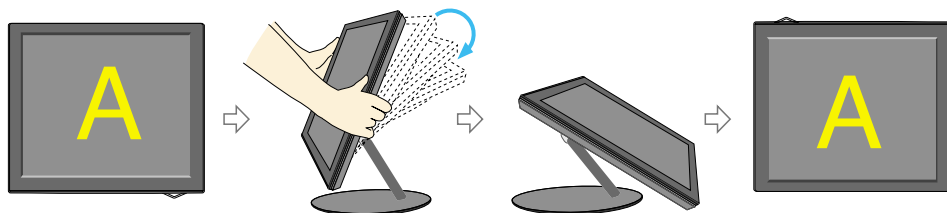


Auto Mirror

- Screen switch : The monitor screen is automatically reversed when you switch it forward/backward as shown in the figure.

* Oprez: Ne dodirujte ekran dok okrećete ploču.

⇨ Zadnja strana predstavlja opšti model; vaš ekran će se možda razlikovati od ovog prikaza.

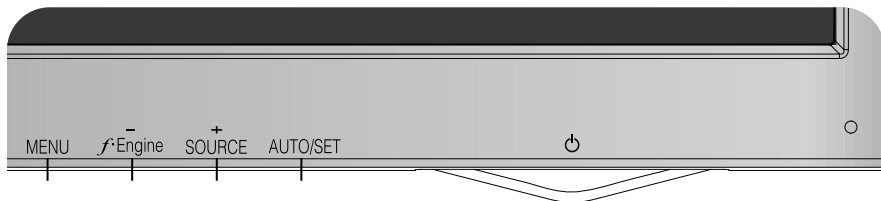


Savet

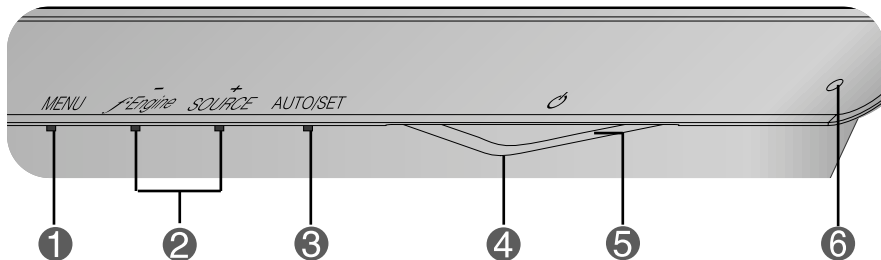
- Ako aktivirate funkcije Auto Pivot ili Auto Mirror, a ekran se nalazi skoro u horizontalnom položaju, on možda neće raditi ispravno. U tom slučaju ispravite ekran i podesite odgovarajući ugao.
- U cilju ergonomskog i udobnog položaja gledanja, preporučuje se da ugao zakošenja unapred ne prelazi 5 stepeni.



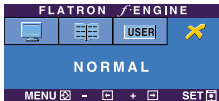


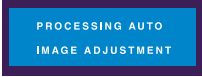
Kontrole prednje table



Donji deo



Kontrola	Funkcija
<p>1 Dugme „MENU“ (MENI)</p>  	<p>Upotrebite ovo dugme da biste ušli u On Screen prikaz ili izašli iz njega.</p> <p>OSD LOCKED/UNLOCKED (OSD ZAKLJUČAN/OTKLJUČAN)</p> <p>Ova funkcija vam omogućava da zaključate trenutne postavke kontrola kako one ne bi bile nepažnjom promenjene. Pritisnite i držite dugme „MENU“ (MENI) nekoliko sekundi. Treba da se pojavi poruka „OSD LOCKED“ (OSD ZAKLJUČAN).</p> <p>Možete da otključate OSD kontrole u svakom trenutku tako što pritisnete dugme „MENU“ (MENI) i držite ga nekoliko sekundi. Treba da se pojavi poruka „OSD UNLOCKED“ (OSD OTKLJUČAN).</p>
<p>2 Dugmad „-“ +“</p> <p>Dugme „-“ (f-Engine)</p> 	<p>Upotrebite ovu dugmad da biste izabrali ili podesili funkcije na On Screen prikazu.</p> <p>Pogledajte stranicu Y16 da biste dobili dodatne informacije.</p>
<p>Dugme „+“ (Namenski taster „SOURCE“)</p>	<p>Upotrebite ovo dugme da biste aktivirali D-Sub ili DVI konektor. Ova funkcija se koristi kad su dva računara povezana sa ekranom. Podrazumevana postavka je „D-Sub“</p>

Kontrola	Funkcija
<p>3 Dugme AUTO/SET</p> 	<p>Upotrebite ovo dugme da biste uneli izbor u On Screen prikaz.</p> <hr/> <p>AUTOMATSKO PODEŠAVANJE SLIKE Prilikom podešavanja postavki ekrana, uvek pritisnite dugme „AUTO/SET“ pre nego što uđete u On Screen prikaz(OSD). Ovo će automatski podesiti idealne postavke za sliku na vašem ekranu za trenutnu rezoluciju (režim prikaza). Najbolji režim prikaza je 1280 x 1024</p>
<p>4 Dugme za napajanje</p>	<p>Upotrebite ovo dugme da biste uključili i isključili ekran.</p>
<p>5 Indikator napajanja</p>	<p>Ovaj indikator svetli plavo kad ekran radi normalno (režim „Uključeno“).Ako je ekran u pasivnom režimu (štednja energije), ovaj indikator svetli bojom čilibara.</p>
<p>6 Senzor AUTO BRIGHT</p>	<p>Možete da učinite ekran svetlijim ili tamnijim tako što pokrijete AUTO BRIGHT senzor. Da biste upotrebili funkciju „AUTO BRIGHT“ (AUTOMATSKO POSVETLJAVANJE), idite u meni „OSD“ u meniju „Setup“ (Konfigurisanje) i uključite funkciju „AUTO BRIGHT“. Podrazumevana postavka je „ISKLJUČENO“.</p>

Podešavanje ekrana

Sistem kontrole On Screen prikaza omogućava brzo i lako podešavanje veličine slike, položaja i radnih parametara ekrana. Sledi kratak primer koji će vam pomoći da se upoznate sa korišćenjem ovih kontrola.

Sledeći odeljak je pregled raspoloživih podešavanja i izbora pomoću OSD-a.

NAPOMENA

- Pre nego što pristupite podešavanju slike, omogućite ekranu da se stabilizuje tokom najmanje 30 minuta.

Pratite sledeće korake da biste načinili promene u On Screen prikazu:

MENU → - + → AUTO/SET → - + → MENU

- 1 Pritisnite dugme „MENU“ (MENI) i pojaviće se glavni meni OSD-a.
- 2 Da biste pristupili kontroli, upotrebite dugmad - / + ili . Kad željena ikona postane istaknuta, pritisnite dugme AUTO/SET.
- 3 Upotrebite dugmad - / + da biste podesili sliku do željenog nivoa. Upotrebite dugme AUTO/SET da biste izabrali ostale stavke podmenija.
- 4 Pritisnite dugme „MENU“ (MENI) jednom da biste se vratili u glavni meni radi izbora druge funkcije. Pritisnite dugme „MENU“ (MENI) dva puta da biste izašli iz OSD-a.

Sledeća tabela prikazuje sve kontrole, podešavanja i menije postavki On Screen prikaza.

Glavni meni	Podmeni		A	D	Referenca
PICTURE (SLIKA)	BRIGHTNESS (OSVETLJAJ)		●	●	Za podešavanje osvetljaja, kontasta i game ekrana.
	CONTRAST (KONTRAST)		●	●	
	GAMMA (GAMA)		●	●	
COLOR (BOJA)	PRESET (POČETNE POSTAVKE)	sRGB	●	●	Za prilagođavanje boje ekrana.
		6500K	●	●	
		9300K	●	●	
	RED (CRVENO)		●	●	
	GREEN (ZELENO)		●	●	
	BLUE (PLAVO)		●	●	
POSITION (POLOŽAJ)	HORIZONTAL (HORIZONTALAN)		●		Za podešavanje položaja prikaza.
	VERTICAL (VERTIKALAN)		●		
TRACKING (PRAĆENJE)	CLOCK(SINHONIZACIJA)		●		Za poboljšanje jasnoće, stabilnosti i oštine slike.
	PHASE (FAZA)		●		
	SHARPNESS (OŠTRINA)		●	●	
SETUP (KONFIGURIRANJE)	LANGUAGE (JEZIK)		●	●	Za prilagođavanje statusa ekrana radnom okruženju korisnika.
	WHITE BALANCE (BALANS BELOG)		●		
	AUTO BRIGHT (AUTOMATSKI OSVETLJAJ)		●	●	
	FACTORY RESET (FABRIČKE VREDNOSTI)		●	●	
	POWER INDICATOR (INDIKATOR NAPAJANJA)		●	●	
	OSD POSITION (POLOŽAJ OSD-a)	HORIZONTAL	●	●	
VERTICAL		●	●		
FLATRON F-ENGINE	MOVIE /TEXT (SLIKA/TEKST)		●	●	Za izbor ili prilagođavanje željenih postavki slike
	USER (KORISNIČKI)		●	●	
	NORMAL (NORMALNO)		●	●	
<p>● : Može da se podešava A : Analogni ulaz D : Digitalni ulaz</p>					

NAPOMENA

- Redosled ikona može da se razlikuje u zavisnosti od modela (Y12~Y16).

Upoznati ste sa procedurom izbora i podešavanja stavke pomoću OSD sistema. Dole su navedene ikone, nazivi ikona i njihovi opisi za sve stavke prikazane u meniju.

Pritisnite dugme „MENU“ (MENI) i pojaviće se glavni meni OSD-a.

Naziv menija — PICTURE

Ikone —

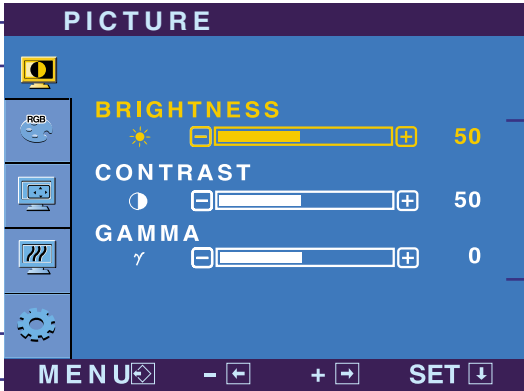
- RGB
- Monitor
- Monitor
- Monitor
- Monitor

Podmeniji —

- BRIGHTNESS 50
- CONTRAST 50
- GAMMA 0


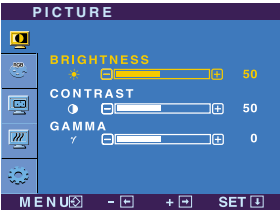



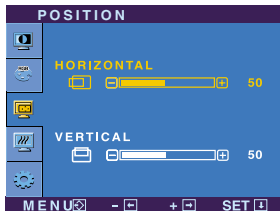
Savet za dugme —


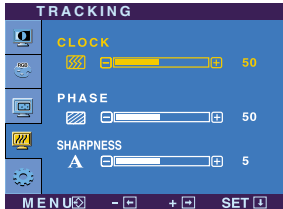

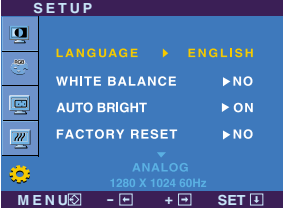
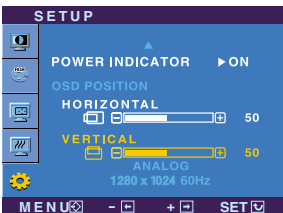
- MENU(MENI) [↔] : Izlazak
- + : Podešavanje(smanjenje/povećavanje)
- SET [←] : Ulazak
- [↓] : Select another sub-menu (Izbor drugog podmenija)



NAPOMENA

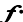
- Jezici u meniju OSD-a (On Screen prikaza) na monitoru mogu da se razlikuju od jezika u uputstvu.

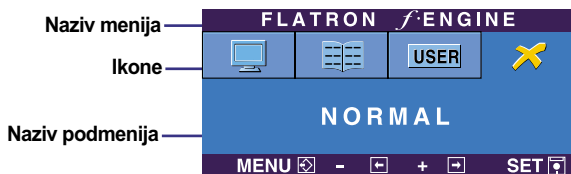
Glavni meni	Podmeni	Opis
 <h2>PICTURE (SLIKA)</h2> 	<p>BRIGHTNESS</p> <p>CONTRAST</p> <p>GAMMA</p>	<p>Za podešavanje osvetljaja ekrana.</p> <p>Za podešavanje kontrasta ekrana.</p> <p>Postavite sopstvenu vrednost za gamu.: -50/0/50 Više vrednosti za gamu uzrokuju slike sa više nijansi belog, dok niže vrednosti za gamu uzrokuju slike visokog kontrasta.</p>
<ul style="list-style-type: none"> ■ MENU(MENI) : Izlazak ■ - : Smanjivanje ■ + : Povećavanje ■ SET (POSTAVLJANJE) : Izbor drugog podmenija 		
 <h2>COLOR (BOJA)</h2> 	<p>PRESET</p> <p>RED</p> <p>GREEN</p> <p>BLUE</p>	<ul style="list-style-type: none"> • sRGB: Postavite boje ekrana tako da odgovaraju specifikaciji sRGB standarda boja. • 6500K: Blaga crvenkastobela nijansa. • 9300K: Blaga plavičastobela nijansa. <p>Postavite sopstvene nijanse crvene boje</p> <p>Postavite sopstvene nijanse zelene boje.</p> <p>Postavite sopstvene nijanse plave boje.</p>
<ul style="list-style-type: none"> ■ MENU(MENI) : Izlazak ■ - : Smanjivanje ■ + : Povećavanje ■ SET (POSTAVLJANJE) : Izbor drugog podmenija 		
 <h2>POSITION (POLOŽAJ)</h2> 	<p>HORIZONTAL</p> <p>VERTICAL</p>	<p>Za pomeranje slike levo i desno.</p> <p>Za pomeranje slike naviše i naniže.</p>
<ul style="list-style-type: none"> ■ MENU(MENI) : Izlazak ■ - : Smanjivanje ■ + : Povećavanje ■ SET (POSTAVLJANJE) : Izbor drugog podmenija 		

Glavni meni	Podmeni	Opis
 <p>TRACKING (PRAĆENJE)</p>  <ul style="list-style-type: none"> ■ MENU(MENI) : Izlazak ■ - : Smanjivanje ■ + : Povećavanje ■ SET (POSTAVLJANJE) : Izbor drugog podmenija 	<p>CLOCK</p> <p>PHASE</p> <p>SHARPNESS</p>	<p>Za maksimalno umanjivanje vertikalnih traka ili pruga vidljivih na ekranu u pozadini. Promeniće se i horizontalna dimenzija prikaza.</p> <p>Za podešavanje fokusa ekrana. Ova stavka vam omogućava da uklonite sve horizontalne smetnje i izoštrite prikaz znakova.</p> <p>Za podešavanje jasnosti slike.</p>
 <p>SETUP (KONFIGURISANJE)</p>   <ul style="list-style-type: none"> ■ (MENI) : Izlazak ■ - : Podešavanje ■ + : Podešavanje ■ SET (POSTAVLJANJE) : Izbor drugog podmenija 	<p>LANGUAGE (JEZIK)</p> <p>WHITE BALANCE (BALANS BELOG)</p> <p>AUTO BRIGHT (AUTOMATSKI OSVETLJAJ)</p> <p>FACTORY RESET</p> <p>POWER INDICATOR (INDIKATOR NAPAJANJA)</p> <p>OSD POSITION (POLOŽAJ OSD-a)</p>	<p>Za izbor jezika na kojem su prikazani nazivi kontrola.</p> <p>Ako se izlaz video kartice razlikuje od zahtevanih specifikacija, kvalitet boja će se možda pogoršati zbog distorzije video signala. Pomoću ove funkcije nivo signala se podešava tako da odgovara standardnom nivou izlaza video kartice u cilju postizanja optimalnog kvaliteta slike. Aktivirajte ovu funkciju kada su prisutne crna i bela boja.</p> <p>Ova funkcija vam omogućava da direktno uključite/isključite opciju AUTO BRIGHT. Kad postavite opciju AUTO BRIGHT (AUTOMATSKI OSVETLJAJ) na „UKLJUČENO“, osvetljaj monitora se automatski menja u skladu sa okolnim osvetljenjem.</p> <p>Vratite sve podrazumevane fabričke postavke izuzev postavke „LANGUAGE“ (JEZIK). Pritisnite dugme + da biste odmah izvršili vraćanje.</p> <p>Upotrebite ovu funkciju da biste postavili vrednost za indikator napajanja na prednjoj strani monitora na „ON“ (UKLJUČEN) ili „OFF“ (ISKLJUČEN).</p> <p>Za podešavanje položaja OSD prozora na ekranu.</p>

Ukoliko se ovim ne poboljša slika, vratite podrazumevane fabričke postavke. Ako je potrebno, ponovo pokrenite funkciju za balans belog. Ova funkcija je omogućena samo kada je ulazni signal analogni.

Izbor i podešavanje On Screen prikaza (OSD-a)

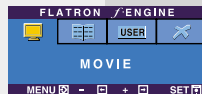
OSD prikaz će se pojaviti kad pritisnete dugme  na desnoj strani monitora.

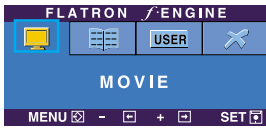


FLATRON F-ENGINE

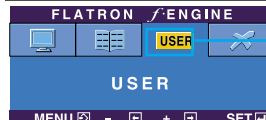
Kad izvršite funkciju F-ENGINE, na ekranu će se pojaviti dve nijanse, kao što je pokazano na slici. Deo na koji je primenjena funkcija pojavice se na levoj strani, a deo na koji nije primenjena funkcija na desnoj. Pritisnite dugme „SET“ (POSTAVI) da biste upotreбили podešeni prikaz.

Deo na koji je primenjena funkcija Deo na koji nije primenjena funkcija

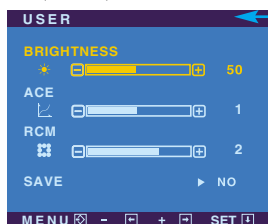


Glavni meni	Podmeni	Opis
	MOVIE TEXT	Ova funkcija vam omogućava da lako izaberete željeno stanje slike koje je optimizovano prema okruženju (okolno osvetljenje, tipovi slika itd.). MOVIE (FILM): Za animirane slike u video snimcima ili filmovima. TEXT (TEKST): Za tekstualne slike (programi za obradu teksta itd.)

- MENU(MENI) : Izlazak
- - , + : Premeštanje
- SET (POSTAVLJANJE) : Odabiranje

	User (Korisnički)	User (Korisnički): Možete ručno da podesite osvetljaj, ACE ili RCM. Možete da sačuvate podešenu vrednost ili da je vratite u prethodno stanje čak i kada se koristi drugo okruženje.
---	----------------------	---

Da biste podesili funkciju podmenija „USER“ (KORISNIČKI), pritisnite dugme „SET“ (POSTAVI)



- MENU(MENI) : Izlazak
- - : Smanjivanje
- + : Povećavanje
- SET (POSTAVLJANJE) : Izbor drugog podmenija

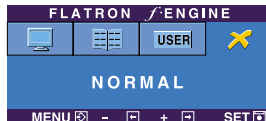
● (Osvetljaj): Podešavanje osvetljaja.

---ACE (Adaptive Clarity Enhancer): Izbor režima jasnosti.

---RCM (Real Color Management): Izbor režima boja.

- 0 Nije primenjeno
- 1 Naglašena zelena nijansa
- 2 Nijansa ljudskog lica
- 3 Naglašene boje

Izaberite podmeni **SAVE** pomoću dugmeta „SET“ (POSTAVI) i sačuvajte vrednost „YES“ (DA) pomoću dugmadi.

	NORMAL	Ovo je primenjeno za normalne uslove rada.
---	--------	--

Pre nego što pozovete servis, proverite sledeće.

Nema slike appears

- | | |
|---|---|
| <ul style="list-style-type: none">● Da li je povezan kabl za napajanje ekrana?● Da li je napajanje uključeno i da li indikator napajanja svetli plavo ili zeleno?● Da li indikator napajanja svetli bojom čilibara?● Da li na ekranu vidite poruku „OUT OF RANGE“ (IZVAN OPSEGA)?● Da li na ekranu vidite poruku „CHECK SIGNAL CABLE“ (PROVERITE KABL SIGNALA)? | <ul style="list-style-type: none">• Proverite da li je kabl za napajanje ispravno uključen u utičnicu.• Podesite osvetljaj i kontrast.• Ako je ekran u režimu štednje energije, pokušajte da pomerite miša ili da pritisnete bilo koji taster na tastaturi da biste aktivirali ekran.• Pokušajte da uključite računar.• Ova poruka se pojavljuje kad se signal iz računara (iz video kartice) nalazi izvan horizontalnog ili vertikalnog frekventnog opsega ekrana. Pogledajte odeljak „Specifikacije“ u ovom uputstvu i ponovo konfigurirate svoj ekran.• Ova poruka se pojavljuje kad kabl signala između vašeg računara i ekrana nije povezan. Proverite kabl signala i pokušajte ponovo. |
|---|---|

Da li na ekranu vidite poruku „OSD LOCKED“ (OSD ZAKLJUČAN)?

- | | |
|--|---|
| <ul style="list-style-type: none">● Da li vidite poruku „OSD LOCKED“ (OSD ZAKLJUČAN) kad pritisnete dugme „MENU“ (MENI)? | <ul style="list-style-type: none">• Možete da obezbedite trenutne postavke kontrola tako da one ne mogu nepažnjom da se promene. Možete da otključate OSD kontrole u svakom trenutku tako što pritisnete dugme „MENU“ (MENI) i držite ga nekoliko sekundi: pojaviće se poruka „OSD UNLOCKED“ (OSD OTKLJUČAN). |
|--|---|

Prikazana slika je neispravna

- | | |
|---|--|
| <ul style="list-style-type: none">● Položaj prikaza je pogrešan.
● Na pozadini prikaza su vidljive vertikalne trake ili pruge.
● Horizontalne ivice slika ili znakova nisu jasno prikazane.
● Boje na ekranu su crno-bele ili su abnormalne.
● Ekran treperi. | <ul style="list-style-type: none">• Pritisnite dugme „AUTO/SET“ da biste automatski podesili idealne postavke prikazane slike. Ako rezultati nisu zadovoljavajući, podesite položaj slike pomoću ikone za H položaj i V položaj na on screen prikazu.
• Izaberite Control Panel (Kontrolna tabla) -->Display (Prikaz) -->Settings (Postavke), i pogledajte da li su se frekvencija ili rezolucija promenile. Ako su promenjene, ponovo podesite preporučenu rezoluciju video kartice.
• Pritisnite dugme „AUTO/SET“ da biste automatski podesili idealne postavke prikazane slike. Ako rezultati nisu zadovoljavajući, smanjite broj vertikalnih linija ili pruga pomoću ikone „CLOCK“(SINHRONIZACIJA) na on screen prikazu.
• Pritisnite dugme „AUTO/SET“ da biste automatski podesili idealne postavke prikazane slike. Ako rezultati nisu zadovoljavajući, smanjite broj horizontalnih linija pomoću ikone „PHASE“ (FAZA) na on screen prikazu.
• Izaberite Control Panel (Kontrolna tabla) -->Display (Prikaz) -->Settings (Postavke), i postavite preporučenu rezoluciju ekrana ili podesite idealnu postavku za prikazanu sliku. Postavite postavku za boje na višu vrednost od 24 bita (pun spektar boja).
• Proverite da li je kabl signala ispravno povezan i upotrebite odvijač da biste ga učvrstili ukoliko je to potrebno.
• Proverite da li je video kartica ispravno ubačena u slot.
• U kontrolnoj tabli postavite postavku za boje na višu vrednost od 24 bita (pun spektar boja).
• Proverite da li je ekran postavljen na režim preplitanja, i ako jeste, postavite ovu vrednost na preporučenu rezoluciju. |
|---|--|

Da li ste instalirali upravljački program ekrana?>

- | | |
|---|---|
| <ul style="list-style-type: none">● Da li ste instalirali upravljački program ekrana?>● Da li vidite poruku „Unrecognized monitor, Plug & Play (VESA DDC) monitor found“ (Monitor nije prepoznat, pronađen Plug & Play (VESA DDC) monitor?) | <ul style="list-style-type: none">• Obavezno instalirajte upravljački program ekrana sa CD-a (ili diskete) sa upravljačkim programima koji je isporučen zajedno sa ekranom. Možete i da preuzmete upravljački program sa naše web lokacije: http://www.lge.com.• Proverite da li video kartica podržava funkciju Plug & Play. |
|---|---|

Specifikacije

Ekran	19 inča (48,19 cm) Flat Panel Active matrix-TFT LCD Zaštitni sloj protiv neželjene refleksije Vidljiva dijagonalna veličina : 48,19 cm Ekranški korak:0,294mm	
Sync ulaz	Horizontalna frekvencija	Analogna : 30 - 83 kHz (Automatski) Digitalna : 30 - 71 kHz (Automatski)
	Vertikalna frekvencija.	56 -75 Hz (Automatski)
	Oblik ulaza	Zasebni TTL, pozitivan/negativan SOG (Sync On Green), digitalanPodržava HDCP
Video ulaz	Ulaz signala	15 pinski D-Sub konektor DVI -D konektor (digitalan)
	Oblik ulaza	RGB analogni (0,7 Vp-p/ 75 oma), digitalni
Rezolucija	Maksimalna	Analogna : VESA 1280 x 1024 @75 Hz Digitalna : VESA 1280 x 1024 @60 Hz
	Preporučena	VESA 1280 x 1024 @60 Hz
Plug&Play	DDC 2B	
Potrošnja energije	Režim „Uključeno“	: 35 W(tipično)
	Pasivni režim	: 1 W(tipično)
	Režim „Isključeno“	≤ 1 W
Dimenzije i težina	<p>Širina x Visina x Dubina [1] 40,94cm(16,12inča) x 52,82cm(20,79inča) x 30,32cm(11,93inča) [2] 40,94cm(16,12inches) x 34,20cm(13,46inča) x 8,0cm(3,15inča)</p>	
	Neto	6,7 kg (14,77libra)
Opseg iskošenja/visine	Opseg iskošenja	0°~153°
	Opseg visine	60 mm / 2,36 inča
	Obrtanje	180°u smeru kazaljke na satu
Napajanje	12V \equiv 3,0A	
AC-DC adapter	DVE, DSA-0421S-12 1 42 Lien Chang, LCAP07F	
Vremenski uslovi	Uslovi za rad	
	Temperatura	10° C do 35° C
	Vlažnost	10 % do 80 %bez kondenzacije
	Uslovi skladištenja	
Temperatura	-20° C do 60° C	
Vlažnost	5 %do 90 %bez kondenzacije	

Specifikacije

Postolje	Pričvršćeno (O) , nepričvršćeno ()
----------	-------------------------------------

Kabl za napajanje	Zidni izlaz ili PC izlaz
-------------------	--------------------------

NAPOMENA

- Informacije u ovom dokumentu mogu da se menjaju bez prethodnog obaveštenja.

Unapred podešeni režimi (rezolucija)

	Režimi ekrana(rezolucija)	Horizontalna frek. (kHz)	Vertikalna frek. (Hz)
1	VGA 640 x 350	31.469	70
2	VGA 720 x 400	31.468	70
3	VGA 640 x 480	31.469	60
4	VESA 640 x 480	37.500	75
5	VESA 800 x 600	37.879	60
6	VESA 800 x 600	46.875	75
7	MAC 832 x 624	49.725	75
8	VESA 1024 x 768	48.363	60
9	VESA 1024 x 768	60.023	75
10	MAC 1152 x 870	68.681	75
11	VESA 1152 x 900	61.805	65
*12	VESA 1280 x 1024	63.981	60
**13	VESA 1280 x 1024	79.976	75

*Preporučeni režim

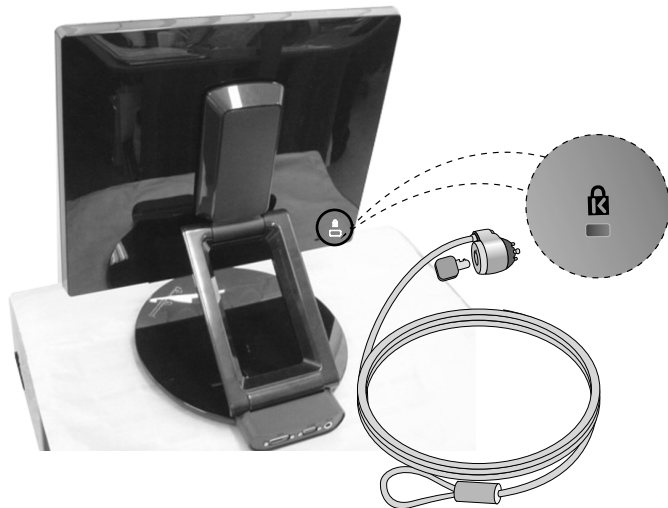
**Samo u analognom režimu

Indikator

REŽIM	Boja LED diode
Režim „Uključeno“	Zelena ili plava
Pasivni režim	Boja čilbara
Režim „Isključeno“	Isključeno

Kensington sigurnosni slot

Povezan sa kablom za osiguranje koji se zasebno može kupiti u većini prodavnica računarske opreme



Digitally yours■■■■.....

