

Lietotāja pamācība

L206WU

Pirms lietot izstrādājumu, uzmanīgi izlasiet nodaļu „Svarīgas norādes”. Turiet lietotāja pamācību par rokai turpmākai izmantošanai.

Atrodiet aizmugurē uzlīmēto etiķeti un sniedziet uz tās norādīto informāciju izplatītājam, ja nepieciešams veikt remontu.

Šī iekārta ir izstrādāta un izgatavota tā, lai nodrošinātu jūsu personisko drošību, taču tās nepareiza lietošana var izraisīt elektriskās strāvas triecienu vai aizdegšanos. Lai nodrošinātu visu šajā displejā ietvertu aizsardzības pasākumu pienācīgu darbību, ievērojiet uzstādīšanas, lietošanas un apkopes pamatnoteikumus.

Drošība

Izmantojiet tikai ierīces piegādes komplektā esošo barošanas strāvas kabeli. Gadījumā, ja izmantojat citu barošanas strāvas kabeli, kuru nav piegādājis izstrādājuma piegādātājs, pārliecinieties, ka tas ir sertificēts atbilstoši piemērojamiem nacionālajiem standartiem. Ja barošanas kabelis ir kaut kādi bojāts, lūdzam sazināties ar ražotāju vai tuvāko autorizēto remonta pakalpojumu sniedzēju, lai to apmainītu.

Barošanas strāvas kabelis tiek izmantots kā strāvas atvienošanas ierīce. Nodrošiniet, lai pēc uzstādīšanas strāvas izvada kontakts būtu vienkārši sasniedzams.

Darbiniet displeju tikai no šīs lietošanas pamācības specifikācijā vai uz displeja norādīta strāvas avota. Ja nezināt, kāda veida strāvas padeve ierīkota jūsu mājās, konsultējieties ar jūsu izplatītāju.

Pārslogoti maiņstrāvas izvadi un pagarinātāju kabeli ir bīstami. Tāpat bīstami ir arī nodiluši kabeli un bojātas kontaktdakšas. Tas var būt elektriskās strāvas trieciena vai aizdegšanās cēlonis. Izsauciet sava servisa tehniķi, lai tos nomainītu.

Neatveriet displeju!

- Iekšā nav detaļu, kurām būtu nepieciešams veikt apkopi.
- Iekšienē ir bīstams augstspriegums, pat ja strāvas padeve ir atslēgta.
- Sazinieties ar jūsu izplatītāju, ja ierīce nedarbojas, kā nākas.

Lai izvairītos no savainojumiem:

- nenovietojiet displeju uz slīpa plaukta, to pienācīgi nenostiprinot;
- izmantojiet tikai izgatavotāja ieteikto statni.
- Lūdzam nemest ekrānu zemē, nepakļaut to triecieniem un nemest tam ar jebkādiem priekšmetiem. Tas var būt savainojumu, izstrādājuma defektu un ekrāna bojājumu cēlonis.

Lai izvairītos no aizdegšanās un briesmām:

- vienmēr izslēdziet displeju, ja uz ilgāku laiku izejat no telpas. Nekad neatstājiet displeju ieslēgtu, ja aizejat no mājām;
- neļaujiet bērniem bāzt displeja korpusa atverēs nekādus priekšmetus. Dažas iekšējās detaļas var būt zem bīstama sprieguma;
- nepievienojiet piederumus, kas nav paredzēti šim displejam;
- Ja displejs ilgāku laiku tiek atstāts bez uzraudzības, atvienojiet to no sienas kontakta.
- Negaisa un zibeņošanas laika nekad nepieskarieties barošanas kabelim un signāla kabelim, jo tas var būt ļoti bīstami. Tas var izraisīt elektriskās strāvas triecienu.

Par uzstādīšanu

Nepieļaujiet, ka kaut kas gulstas vai veļas pār barošanas kabeli, novietojiet displeju vietā, kur tā barošanas kabeli varētu sabojāt.

Neizmantojiet displeju ūdens tuvumā, piemēram, vannas, mazgājamās bļodas, virtuves izlietnes tuvumā, veļas mazgātavā, mitrā pagrabā vai līdzās peldbaseinam. Displeja korpusā ir ierīkotas ventilācijas atveres, kas ļauj izvadīt darbības laikā izstrādāto siltumu. Ja šīs atveres tiek bloķētas, karstums var izraisīt bojājumus, kuru dēļ var notikt aizdegšanās. Tādēļ NEKAD:

- Nebloķējiet apakšējās ventilācijas atveres, novietojot displeju uz gultas, dīvāna, grīdsegas u.tml.;
- Neievietojiet displeju iebūvētās nišās, ja nav nodrošināta pienācīga ventilācija;
- Neapsedziet atveres ar audumu vai citu materiālu;
- Nenovietojiet displeju līdzās radiatoram vai siltuma avotam.

Neberzējiet un neskrāpējiet šķidro kristālu displeja aktīvo matricu ar kaut ko cietu, kas to neatgriezīsiski var saskrāpēt un sabojāt.

Nespieties ilgstoši ar pirkstu uz šķidro kristālu ekrāna, jo tas var izraisīt „spoku” attēlu rašanos.

Uz ekrāna var parādīties defekti sarkanu, zaļu vai zilu plankumu veidā. Tomēr tas kopumā neatstāj iespaidu uz displeja sniegumu.

Ja iespējams, izmantojiet rekomendēto izšķirtspēju, lai panāktu jūsu LSD displejam vislabāko attēla kvalitāti. Ja tiek izmantota nevis rekomendētā, bet cita izšķirtspēja, uz ekrāna var parādīties mērogoti vai apstrādāti attēli. Tomēr tas raksturīgs šķidro kristālu panelim ar fiksēto izšķirtspēju.

Nekustīga attēla ilgstošā paturēšana ekrānā var radīt ekrāna un attēlu ierakstīšanas procesa bojājumus. Pārļiecinieties, vai monitorā tiek lietots ekrānsaudzētājs. Šī parādība var rasties arī attiecībā uz citu ražotāju produktiem, un uz to neizpaužas garantijas noteikumi.

Tīrīšana

- Pirms sākt tīrīt displeja ekrānu, atvienojiet to no elektriskā tīkla.
- Izmantojiet nedaudz mitru (ne slapju) lupatu. Nesmidziniet aerosolus tieši uz ekrāna, jo šāda smidzināšana var izraisīt elektriskās strāvas triecienu.

Pēc izsaiņošanas

- Neaizsviediet kartonu un iesaiņojuma materiālus. Tie var būt ideāli piemēroti ierīces transportēšanai. Pārsūtot ierīci uz citu vietu, iesaiņojiet to oriģinālajā iesaiņojuma materiālā.

Iznīcināšana

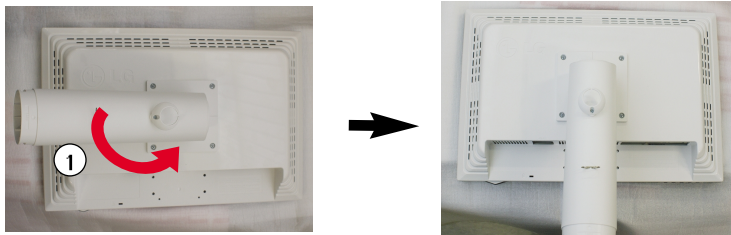
- Šajā ierīcē izmantotā fluorescējošā spuldze satur nelielu daudzumu dzīvsudraba.
- Neiznīciniet šo ierīci kopā ar parastajiem māsaimniecības atkritumiem.
- Izstrādājuma iznīcināšana jāveic atbilstoši vietējiem noteikumiem.

Displeja pievienošana

- Pirms uzstādīt monitoru, nodrošiniet, lai monitoram, datora sistēmai un citām pievienotajām ierīcēm tiktu izslēgta strāvas padeve.

Pamatnes statņa pievienošana

1. Novietojiet monitoru ar ekrānu uz leju uz spilvena vai mīkstas drānas.
2. Grieziet statīvu, kā parādīts attēlā ①.



3. Ievietojiet pamatni tās savienošajā daļā pareizā virzienā. Taču pamatnes savienošā daļa ir stingri fiksēta tikai tad, kad tā pievienota pamatnei.
4. Pēc pamatnes ievietošanas uzmanīgi uzceliet monitoru un pavērsiet to ar priekšpusi pret sevi.



Brīdinājums

- lenti un fiksatoru no monitoriem, kas ir aprīkoti ar pamatni, var noņemt tikai tad, kad pamatne ir pavilkta uz augšu.
Rīkojoties citādāk, var iegūt traumu no pamatnes uz āru izvirzītajām daļām.

Statīva izjaukšana

1. Uz plakanas virsmas novietojiet spilvenu vai mīkstu drānu.



2. Novietojiet monitoru ar ekrānu uz leju uz spilvena vai mīksta drānas.



3. Stumjot āķi uz iekšpusi, noņemiet statīva pamatni no statīva korpusa.



Svarīgi

- Šajā attēlā attēlots parastais savienojuma modelis. Jūsu monitors var atšķirties no attēlā redzamā izstrādājuma.
- Negrieziet izstrādājumu kājām gaisā, turot tikai aiz pamatnes. Tas var nokrist un savainot jums kājas.

Displeja pievienošana

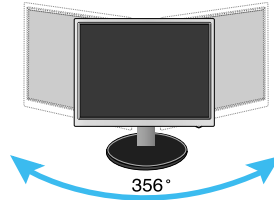
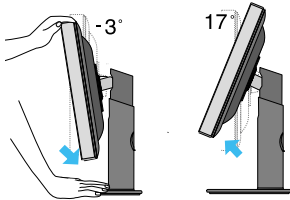
- Pirms uzstādīt monitoru, nodrošiniet, lai monitoram, datora sistēmai un citām pievienotajām ierīcēm tiktu izslēgta strāvas padeve.

Displeja novietošana

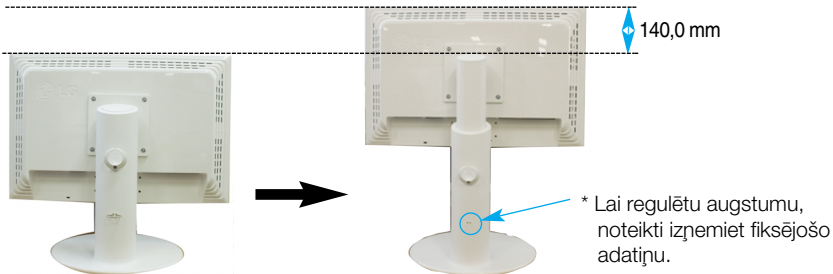
1. Noregulējiet ekrāna paneli, lai panāktu maksimāli ērtu tā stāvokli.

- Vertikālā leņķa diapazons : -3° ~ 17°

- Grozīšana ap savu asi : 356°



- Augstuma diapazons: maksimāli 5,51 collas(140,0 mm)



Ergonomika

- Lai uzturētu ergonomisku un komfortablu skatīšanās stāvokli, ieteicams, lai monitora piešķiebuma leņķis virzienā uz priekšu nepārsniegtu 5 grādus.
- Lai regulētu augstumu, fiksējošā adatiņa pēc izņemšanas nav jāievieto atpakaļ.

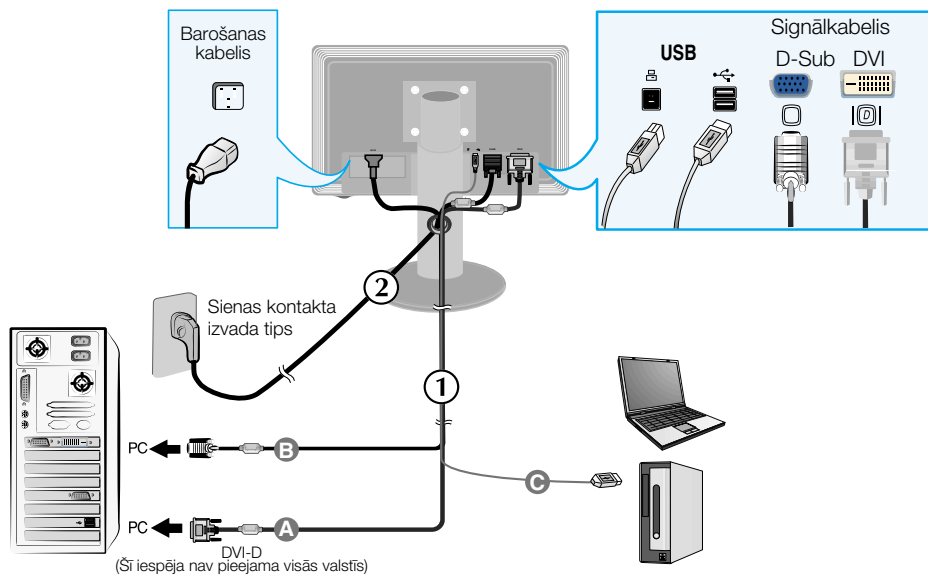
Datora izmantošana

1. Pārlicinieties, vai dators un izstrādājums ir izslēgts. Secīgi pieslēdziet signālu ieejas kabelim ① un strāvas vadam ②, tad pieskrūvējiet signāla kabeļa skrūves.

- A Pieslēdziet DVI kabeli
- B Pieslēdziet D-sub kabeli
- C Pievienojiet USB kabeli

PIEZĪME

- Tas ir vienkāršots skats no aizmugures.
- Šis skats no aizmugures parāda parastu modeli, taču jūsu displejs var atšķirties no šeit redzamā.
- Lai nodrošinātu atbilstošu produkta lietošanu, lietotājam jāizmanto ekranētus signāla saskarnes kabeljus (D-sub 15 kontakta kabelis, DVI kabelis) ar ferīta serdēm.



2. Ieslēdziet strāvas padevi, nospiežot uz priekšējā panela pogu . Kad monitors tiek ieslēgts, automātiski tiek izpildīta attēla iestatīšanas procedūra 'Self Image Setting Function'. (Tikai analogais režīms)

PROCESSING SELF
IMAGE SETTING

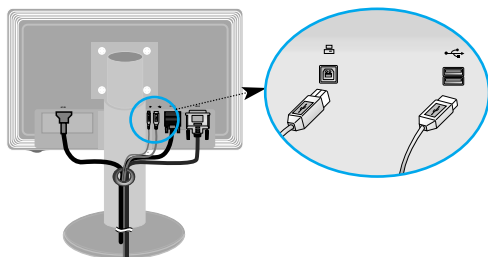
PIEZĪME

'Self Image Setting Function'? Šī funkcija lietotājam nodrošina optimālus displeja iestatījumus. Kad monitors tiek pievienots pirmoreiz, šī funkcija automātiski noregulē displeju uz konkrētajam ienākošajam signālam optimāliem iestatījumiem.

Funkcija „AUTO/SET“ (AUTOMĀTISKI/IESTATĪT)? Ja ierīces izmantošanas laikā vai pēc izšķirtspējas maiņas radušās problēmas, piemēram, neskaidrs ekrāns, izplūduši burti, mirgojošs ekrāns vai ekrāns ir saliekts, nospiediet funkcijas pogu AUTO/SET (AUTOMĀTISKI/IESTATĪT), lai uzlabotu izšķirtspēju.

USB(universālās seriālās kopnes) kabeļa pieslēgšana

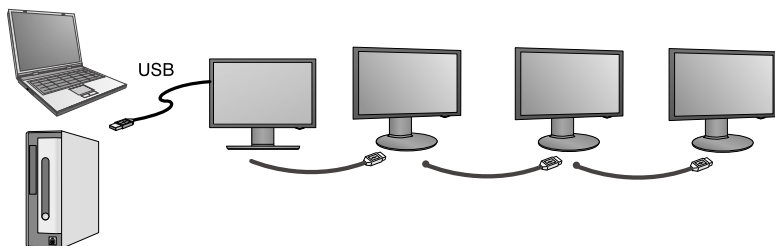
1. Pieslēdziet USB kabeli, kā norādīts diagrammā.



Viens USB ieejošais ports

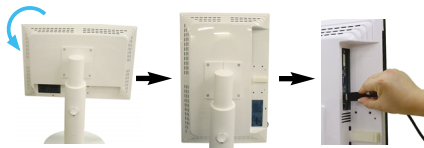
Pieslēdziet galddatora vai klēpjatora, peles, atmiņas kartes vai USB cietā diska izejošajiem savienotājiem. (Tomēr datoram jāatbalsta USB funkcija un tam jābūt USB portam)

Divi USB izejošie porti

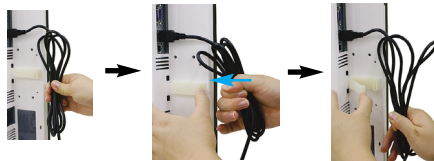


USB(Universālās seriālās kopnes) kabeļa pievienošana

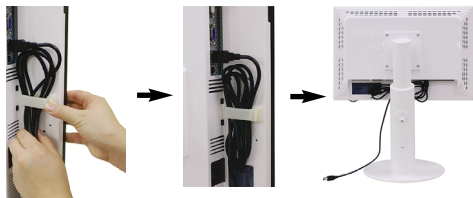
1. Paceliet monitoru, cik augstu iespējams, pagrieziet to bultiņas virzienā un pievienojiet USB kabeli pie monitora.



2. Pieslēdziet USB kabeli, kā norādīts diagrammā, tad piespiediet (bultiņas virzienā) kabeļa turētāju un atveriet to.



3. Nostipriniet USB kabeli kabeļa turētājā, kā norādīts diagrammā.



■ Pieslēdzot vairākus ekrānus

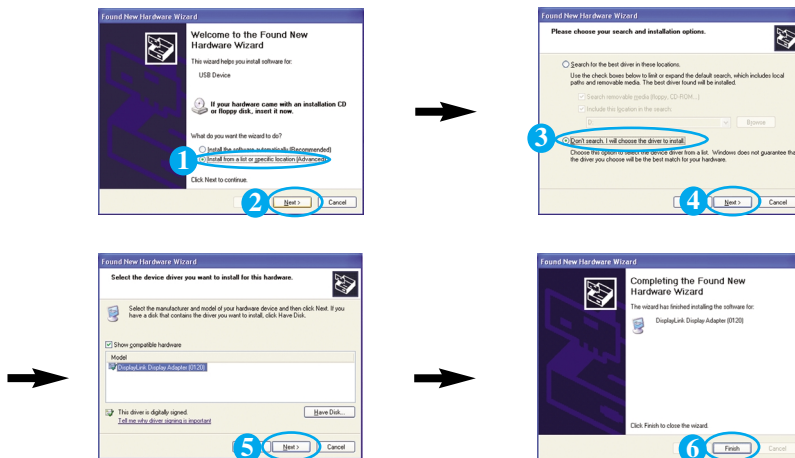


Izmantot USB programmas

- Displeja funkciju varat izmantot, vienkārši savienojot USB kabeli ar klēpj datoru/galddatoru un USB pieslēgvietu monitora aizmugurē.
- Sistēmas prasības
Lai varētu pilnībā izmantot USB ekrāna funkcijas, jūsu datoram jāatbilst šādām minimālajām sistēmas prasībām: 1
 - 1,2 GHz vai daudzgāks centrālais procesors, 512 MB vai lielāka atmiņa (Ieteicamā specifikācija: 1,6 GHz Core2 Duo CPU, 1GB atmiņa)
 - USB 2,0 saskarne;
 - Atbalsta Windows 2000 (Service Pack4), Windows XP (Service Pack2) operētājsistēmas (Neatbalsta Windows 98, ME, NT, XP 64-Bit, Vista, Macintosh un Linux operētājsistēmas)

1. Pievienojiet USB kabeli, kā parādīts attēlā, un monitora priekšpusē nospiediet pogu "SOURCE" (AVOTS), lai izvēlētos galveno displeju.
2. "LG USB Easy Connection" draivera instalācija sākas automātiski.
Pirms instalācijas pārliecinieties, vai jūsu dators atbilst Windows 2000 (4. servisa pakotnes) un Windows XP (2. servisa pakotnes) minimālajām sistēmas prasībām. Ja jūsu dators neatbilst šīm prasībām, atjauniniet operētājsistēmu šeit <http://www.microsoft.com>.

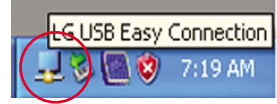
Ja "LG USB Easy Connection" programma netiek automātiski instalēta, lūdzu, instalējiet draiveri manuāli, kā norādīts zemāk.



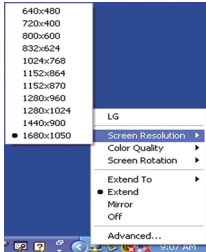
Ja jūsu dators neatbilst sistēmas prasībām, tiks parādīts brīdinājuma ziņojums "DisplayLink Core Software" (DisplayLink galvenā programmatūra). Nospiediet pogu [OK] (LABI) un turpiniet instalēt programmu "LG USB Easy Connection" (LG USB ērtais savienojums).

3. Instalējiet programmu "LG USB Easy Connection" (LG USB ērtais savienojums), kā aprakstīts norādījumu ziņojumā, pilnībā izņemiet USB kabeli un pēc tam atkārtoti sāknējiet datoru. Ja atkārtoti nesāknēsiet datoru, programma "LG USB Easy Connection" (LG USB ērtais savienojums) nedarbosies pareizi. Papildinformāciju par instalāciju un noņemšanu skatiet pievienotajā <LG USB Easy Connection Installation Guide> (LG USB ērtā savienojuma instalācijas rokasgrāmatā).

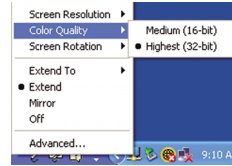
4. Pabeidzot programmas "LG USB Easy Connection" (LG USB ērtais savienojums) instalāciju, uzdevumu joslā tiks izveidotas ikonas, kas redzamas attēlā. Ar šīm ikonām jūs varat viegli lietot tādas funkcijas kā, piemēram, ekrāna izšķirtspēja, krāsu kvalitāte, ekrāna pagriešana, izstiepšana, palielināšana un atspoguļošana.



- Screen Resolution (Ekrāna izšķirtspēja) : Sniedz informāciju par USB atbalstīto izšķirtspēju.

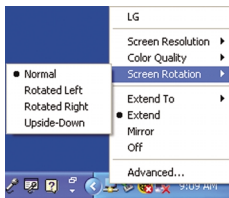


- Color Quality (Krāsu kvalitāte) : Varat izvēlēties 16 bitu vai 32 bitu krāsas.

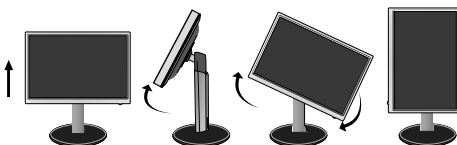
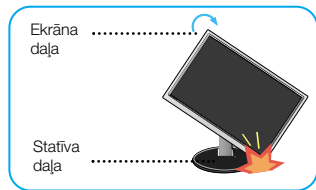


- Screen Rotation (Ekrāna pagriešana) : Jūs varat iestatīt virzienu USB attēlu rādīšanai. (Pagriešanas funkcija)

* Kad ir ieejas USB signāls, jūs varat lietot pagriešanas programmatūras GUI.



1. Lai izmantotu pagriešanas funkciju, paceliet monitoru visaugstākajā pozīcijā.
2. Ainavas orientācija un portretorientācija: Paneli var pagriezt par 90° pulksteņrādītā ja virzienā. Griežot ekrānu, lai piekļūtu griešanas funkcijai, esiet uzmanīgs un izvairieties no monitora galviņas un statīva pamatnes saskares. Ja monitora galviņa pieskaras statīva pamatnei, tā var ielaisāt.
3. Griežot monitoru, esiet piesardzīgi rīkojoties ar pievienotajiem kabeļiem.



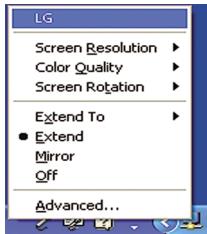
Izmantot USB programmas

- Extend to (Palielināt līdz) : Nosaka vietu, kur rādīt USB attēlus.

(1: Standarta monitors; 3: USB monitors.)



- Extend (Izplest) : zpleš displeju par paļģekrānu.
- Mirror (Spogulis) : Rāda to pašu displeju, ko galvenajā ekrānā.
- Off (Izslēgt) : Nerāda datus, lai pārliecinātos, vai netiek rādīts USB ekrāns



5. Izmantojot vairākus USB monitorus, programmu "LG USB Easy Connection" (LG USB ērtais savienojums) varat iestatīt atsevišķi katram ekrānam.

① Divu USB monitoru gadījumā.

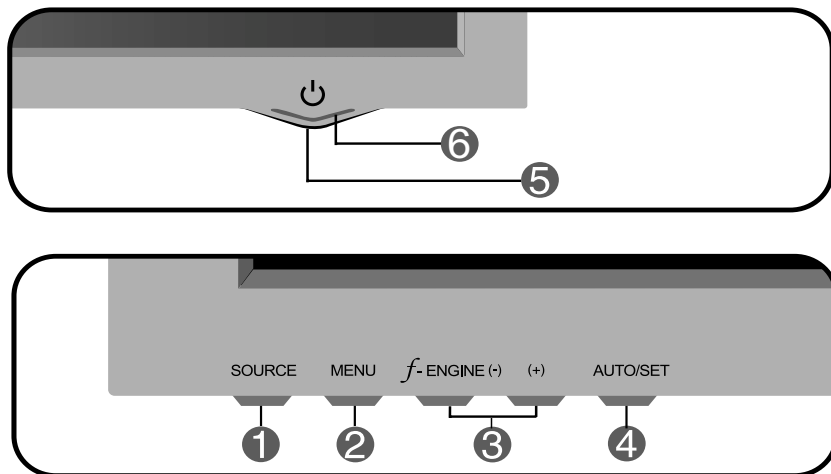
② Izvēlieties 3. USB monitoru un izmantojiet programmas "LG USB Easy Connection" (LG USB ērtais savienojums) funkcijas.



IEVĒRO

- Pieslēdzot monitoru pie cita monitora, ar vienu USB ir iespējams veikt līdz pieciem pieslēgumiem, izmantojot virziena pieslēgumu, un līdz pat sešiem, pieslēdzot paralēlslēgumā.
- Ja USB kabelis nav pievienots, tas neradīs traucējumus datora darbībā.
- Monitors un USB displeja savienotāji atbalsta USB 2,0 High Speed.
- Netiek atbalstīta DOS spēle (StarCraft) un citas 3D spēles
- Papildinformāciju par USB meklējiet šajā tīmekļa vietnē. (<http://www.usb.org>)
- Izstrādājuma uzlabošanas nolūkā programmatūru 'LG USB Easy Connection' (LG USB ērtais savienojums) var mainīt bez brīdinājuma.

Priekšējais vadības panelis



- 1 SOURCE(Avota) poga** Varat izvēlēties lietošanai nepieciešami datoru, izvēloties ieejas signālu (DVI, D-Sub vai USB). Noklusējuma ieejas signāls ir analogs (D-Sub).

- 2 Izvēlnes(MENU) poga** Izmantojiet šo pogu, lai ieltu ekrāna displeja izvēlnē vai izietu no tās.



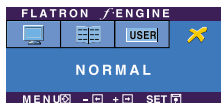
OSD LOCKED/UNLOCKED

Šī funkcija ļauj jums bloķēt pašreizējos vadības iestatījumus, lai tos nevarētu nesankcionēti izmainīt. . Uz dažām sekundēm pieskarieties un turiet pogu MENU (IZVĒLNE). Parādīsies ziņojums "OSD LOCKED" (EKSRĀNA IZVĒLNE OSD BĻŪKĒTA).

Jūs varat jebkurā laikā atbloķēt ekrāna displeja (OSD) vadību, uz dažām sekundēm nospiežot izvēlnes (MENU) taustiņu. Uz ekrāna jāparādās paziņojumam par displeja ekrāna atbloķēšanu 'OSD UNLOCKED'.

- 3 - , + Pogas** Izmantojiet šīs pogas, lai noregulētu ekrāna displeja (OSD) funkcijas.

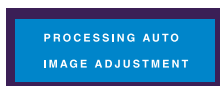
f•ENGINE (-) Papildu informāciju sk. V19. lpp.



- 4 AUTO/SET poga** Izmantojiet šo pogu, lai ielietu ekrāna displeja (OSD) izvēlnē.

ATTĒLA AUTOMĀTISKĀ REGULĒŠANA

Regulējot displeja iestatījumus, pirms ieliet ekrāna displeja (OSD) režīmā, vienmēr nospiediet **AUTO/SET** pogu. Tas automātiski iestātīs jūsu displeja attēlu uz pašreizējai izšķirtspējai ideālajiem iestatījumiem.



Labākais displeja režīms ir
1680 x1050

- 5 Strāvas padeves poga** Izmantojiet šo pogu, lai ieslēgtu vai izslēgtu displeju.

- 6 Strāvas padeves indikators** Indikators deg ar zilā krāsa gaismu, kad displejs darbojas normāli (ir ieslēgts). Ja displejs ir pārslēgts gaidīšanas (enerģijas taupīšanas) režīmā, indikators deg ar dzintara krāsas gaismu.

Ekrāna regulēšana

Izmantojot ekrāna displeja vadības ierīces, var ātri un ērti regulēt attēla izmērus, stāvokli un darbības parametrus. Zemāk redzams neliels piemērs, kas iepazīstina ar vadības ierīču izmantošanu. Turpmākā nodaļa apraksta pieejamos regulējumus un izvēles, kas ir pieejamas, izmantojot ekrāna displeju (OSD).

PIEZĪME

- Pirms regulēt attēlu, ļaujiet displejam stabilizēties vismaz 30 minūtes.

Lai ekrāna displejā veiktu attēla regulēšanu, izpildiet šādas darbības:

MENU → - + → AUTO/SET → - + → MENU

- 1 Nospiediet **MENU** pogu – ekrāna displejā tiek atvērta galvenā izvēlne.
- 2 Lai piekļūtu vadības izvēlnēm, izmantojiet taustiņus - **vai +**. Kad izgaismojas vajadzīgā ikona, nospiediet pogu **AUTO/SET**.
- 3 Izmantojiet pogas - un **+**, lai noregulētu parametram vajadzīgo līmeni. Izmantojiet **AUTO/SET** pogu, lai izvēlētos citus apakšizvēlnes punktus.
- 4 Nospiediet vienreiz **MENU** pogu, lai atgrieztos galvenajā izvēlnē un izvēlētos citu funkciju. Nospiediet **MENU** pogu divreiz, lai izietu no ekrāna displeja (OSD) režīma.

Ekrāna displeja (OSD) izvēle un regulēšana

Turpmākajā tabulā aprakstītas ekrāna displeja vadības, regulēšanas un iestatījumu izvēlnes.

Galvenā izvēlne	Apakšizvēlne		A	D	USB	Norāde
PICTURE	BRIGHTNESS		●	●	●	Regulē attēla spilgtumu, kontrastu un gammu
	CONTRAST		●	●	●	
	GAMMA		●	●	●	
COLOR	PRESET	sRGB	●	●	●	Regulē ekrāna krāsas
		6500K	●	●	●	
		9300K	●	●	●	
	RED		●	●	●	
	GREEN		●	●	●	
	BLUE		●	●	●	
POSITION	HORIZONTAL		●			Regulē ekrāna pozīciju
	VERTICAL		●			
TRACKING	CLOCK		●			Lai uzlabotu attēla skaidrumu un stabilitāti, noregulējiet ekrāna asumu.
	PHASE		●			
	SHARPNESS		●	●	●	
SETUP	LANGUAGE		●	●	●	Pielāgo ekrāna statusu lietotāja videi
	OSD POSITION	HORIZONTAL	●	●	●	
		VERTICAL	●	●	●	
	WHITE BALANCE		●			
	POWER INDICATOR		●	●	●	
	4:3 IN WIDE		●	●	●	
	FACTORY RESET		●	●	●	
FLATRON F-ENGINE	MOVIE / TEXT		●	●	●	Lai izvēlētos vai pielāgotu attēla iestatījumus atbilstoši savām vēlmēm.
	USER		●	●	●	
	NORMAL		●	●	●	
<p>● : Regulējams A: analogā ieeja D: digitālā ieejat USB: digitālā ieejat</p>						

PIEZĪME

- Atkarībā no modeļa (V14–V19) ekrāna ikonu kārtība var atšķirties no šeit norādītās.

Ekrāna displeja (OSD) izvēle un regulēšana

Iepriekš tika aprakstīta parametru izvēlēšanās un regulēšana, izmantojot ekrāna displeja (OSD) sistēmu. Tālāk tiek aprakstītas visas izvēlnē (MENU) esošās ikonas, sniegti to nosaukumi un apraksti.

Nospiediet MENU pogu – ekrāna displejā tiek atvērta OSD galvenā izvēlne.

Izvēlnes nosaukums

Ikonas

Pogas tips

Apakšizvēlnes

PICTURE

BRIGHTNESS 50

CONTRAST 50

GAMMA 0

MENU - + SET

- MENU : iziet
- - + : regulē (palielina/samazina)
- SET : ievada
- : izvēlas citu apakšizvēlni

PIEZĪME

- OSD (ekrāna displeja) izvēlņu valodas monitorā var atšķirties no pamācībā norādītās.

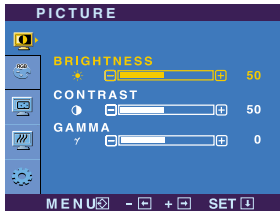
Galvenā izvēlne

Apakšizvēlne

Apraksts



PICTURE



BRIGHTNESS

Regulē ekrāna spilgtumu.

CONTRAST

Regulē ekrāna kontrastu.

GAMMA

Iestata izvēlēto gammas vērtību:
-50/0/50 Monitorā krāsu gammas lielās vērtības rada bālganu attēlu, bet mazās krāsu gammas vērtības – kontrastainus attēlus.

- MENU :iziet
- - : samazina
- + : palielina
- SET : izvēlas citu apakšizvēlni



COLOR



PRESET

Izvēlas ekrāna krāsu:

- sRGB: iestatiet ekrāna krāsu atbilstoši sRGB standarta krāsu specifikācijai.
- 6500K: nedaudz iesarkani baltu.
- 9300K: nedaudz zilgani baltu.

■ RED

Iestata jūsu izvēlēto sarkanās krāsas līmeni.

■ GREEN

Iestata jūsu izvēlēto zaļās krāsas līmeni.

■ BLUE

Iestata jūsu izvēlēto zilās krāsas līmeni.

- MENU :iziet
- - : samazina
- + : palielina
- SET : izvēlas citu apakšizvēlni

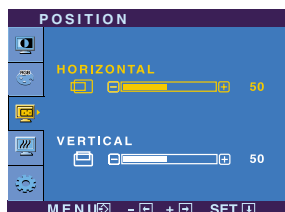
Galvenā izvēlne

Apakšizvēlne

Apraksts



POSITION



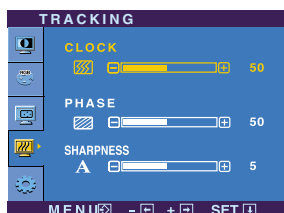
HORIZONTAL Nobīda attēlu pa labi un pa kreisi.

VERTICAL Pārvieto attēlu uz augšu un leju.

- MENU :iziet
- - : samazina
- + : palielina
- SET : izvēlas citu apakšizvēlni



TRACKING



CLOCK Samazina jebkādas redzamas vertikālas joslas vai svītras ekrāna fonā. Mainīsies arī ekrāna horizontālais izmērs.

PHASE Regulē displeja fokusu. Šis parametrs ļauj noņemt jebkādus horizontālus traucējumus un padarīt attēlu skaidrāku vai asāku.

- MENU :iziet
- - : samazina
- + : palielina
- SET : izvēlas citu apakšizvēlni

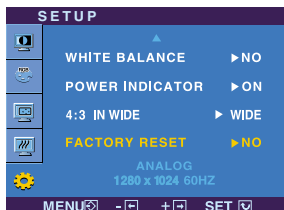
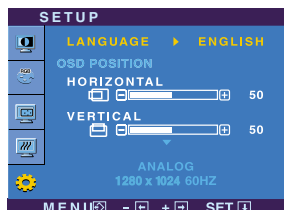
SHARPNESS Lai noregulētu ekrāna skaidrību.

Ekrāna displeja (OSD) izvēle un regulēšana

Galvenā izvēle



SETUP



- MENU :iziet
- - : regulē
- + : regulē
- SET : izvēlas citu apakšizvēlni

Apakšizvēle

LANGUAGE

Ļauj izvēlēties valodu, kādā tiks parādīti vadības izvēlņu nosaukumi.

OSD POSITION

Regulē ekrāna displeja loga izvietojumu ekrānā.

WHITE BALANCE

Ja videokartes izejas signāls atšķiras no vajadzīgās specifikācijas, krāsu līmenis video signāla izkropļojumu dēļ var pasliktināties. Izmantojot šo funkciju, signāla līmenis tiek noregulēts tā, lai atbilstu videokartes standarta izvada līmenim un nodrošinātu optimālu attēlu. Aktivējiet šo funkciju, ja uz ekrāna ir baltā un melnā krāsa.

POWER INDICATOR

Izmantojiet šo funkciju, lai uz priekšējā paneļa esošo strāvas indikatoru iestatītu ieslēgtā (**ON**) vai izslēgtā (**OFF**) stāvoklī.

Ja iestatīsiet izslēgtu (**OFF**) stāvokli, tas izdzīsīs. Iestatot šo parametru **ON**, strāvas padeves indikators ieslēgsies automātiski.

4:3 IN WIDE

Lai izvēlētos ekrāna attēla lielumu.



WIDE



4:3

* 4:3 : Atkarībā no ienākošā videosignāla proporcijas tas tiek automātiski pārveidots uz optimizētu ekrāna proporciju. (Ienākošais signāls 1280X1024 tiek mainīts uz proporciju 5:4, bet 1024X768 tiek mainīts uz 4:3.)

Izšķirtspēja	Ekrāna proporcija
1280x1024	5 : 4
1152x864	4 : 3
1024x768	4 : 3
800x600	4 : 3
640x480	4 : 3
720x480	3 : 2

levades signāls, kurš 4 : 3 IN WIDE (4:3 platumā) neatbalsta 4:3 ir šāds.
: 720x400, 1280x768, 1360x768, 1680x1050

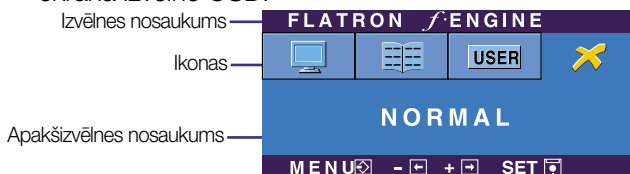
FACTORY RESET

Atjauno visus rūpnīcas noklusējuma iestatījumus, izņemot valodu (**LANGUAGE**). Nospiediet - + pogu, lai atiestatītu nekavējoties.

Ja tas viss neuzlabo attēla kvalitāti, atjaunojiet rūpnīcas noklusējuma iestatījumus. Ja nepieciešams, vēlreiz izpildiet baltā balansa funkciju. Šī funkcija ir iespējama tikai tad, ja ieejas signāls ir analogais.

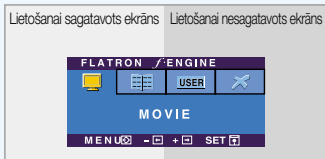
Ekrāna displeja (OSD) izvēle un regulēšana

- ■ ■ Ja lietotājs izvēlas pogu **F-ENGINE (-)** monitora kreisajā pusē, tiek atvērta ekrāna izvēle OSD.

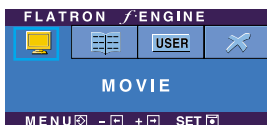


FLATRON F-ENGINE

Izpildot funkciju F-ENGINE, ekrānā būs redzami divi krāsu toņi, kā parādīts attēlā. Lietošanai sagatavotais ekrāns būs redzams kreisajā pusē, kamēr nesagatavotais ekrāns būs redzams labajā pusē. Lai izmantotu noregulēto ekrānu, pieskarieties pogai AUTO/SET (AUTOMĀTISKI/ĪESTĀTĪT).



Galvenā izvēle



- MENU :iziet
- - + :Pārvietot
- SET : Izvēlēties

Apakšizvēle

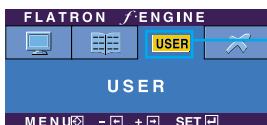
MOVIE TEXT (KINOFILMAS TEKSTS)

Šī funkcija ļauj viegli izvēlēties vislabāko vēlamu attēla stāvokli, kas ir uzlabots attiecībā pret apkārtējo vidi (ārējais apgaismojums, attēla veidi utt.).

MOVIE(KINOFILMA): Attīlu animācijai videofilmās vai kinofilmās

TEXT(TEKSTS): Attīliem ar tekstu (teksta apstrāde utt.)

Apraksts



Lai regulētu izvēlnes USER (LIETOTĀJS) funkcijas. Nospiediet pogu AUTO/SET (AUTOMĀTISKI/ĪESTĀTĪT)



- MENU :iziet
- - : samazina
- + : palielina
- SET : izvēlas citu apakšizvēlni

USER

User(Lietotājs)

Spilgtumu, ACE vai RCM iespējams noregulēt manuāli.

Noregulēto vērtību varat saglabāt vai atjaunot pat gadījumā, ja tiek izmantots cits vides iestatījums.

● (Spilgtums): Ekrāna spilgtuma regulēšanai.

●ACE(Adaptive Clarity Enhancer - adaptīvs skaidruma uzlabotājs):

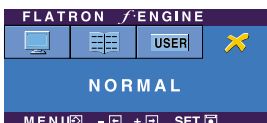
Tiek izvēlēts attēla skaidruma režīms.

●RCM(Real Color Management - faktiskās krāsas pārvaldība):

Tiek izvēlēts attēla krāsu režīms.

- 0 Netiek izmantots
- 1 Zaļās krāsas pastiprināšana
- 2 Miesas krāsas tonis
- 3 Krāsu pastiprināšan

Izvēlieties apakšizvēlni **SAVE** (SAGLABĀT), izmantojot pogu SET (ĪESTĀTĪT) un, izmantojot pogas, saglabājat vērtību YES (JĀ).



NORMAL (NORMĀLS)

Tas attiecas uz normāliem ekspluatācijas apstākļiem.

Pirms izsaukt servisa tehniķi, pārbaudiet tālāk norādīto.

Nav attēla	
<ul style="list-style-type: none">● Vai ir pievienots barošanas strāvas kabelis?● Vai ir ieslēgta strāvas padeve, un vai strāvas padeves indikators ir zils vai zaļš?● Vai strāvas padeves indikators spīd ar dzintara krāsas gaismu?● Uz ekrāna redzams paziņojums 'OUT OF RANGE'.● Uz ekrāna redzams paziņojums 'CHECK SIGNAL CABLE'.	<ul style="list-style-type: none">• Pārbaudiet vai barošanas kabelis ir pareizi pievienots pie strāvas izvada.• Noregulējiet attēla spilgtumu un kontrastu.• Ja displejs ir pārslēdzies strāvas ekonomijas režīmā, pamēģiniet pakustināt peli vai nospiegt uz klaviatūras kādu taustiņu, lai izsauktu attēlu.• Pamēģiniet ieslēgt datoru.• Šāds paziņojums parādās, ja signāls no datora (videokartes) neatbilst displeja horizontālai vai vertikālai frekvencei. Izlasiet lietošanas pamācības nodaļu „Specifikācija” un vēlreiz konfigurējiet displeju.• Šāds paziņojums parādās, ja nav pievienots signāla kabelis starp datoru un jūsu displeju. Pārbaudiet signāla kabeli un mēģiniet vēlreiz

Uz ekrāna redzams paziņojums 'OSD LOCKED'.	
<ul style="list-style-type: none">● Vai, nospiežot MENU pogu, uz ekrāna redzams paziņojums 'OSD LOCKED'?	<ul style="list-style-type: none">• Jūs varat nodrošināt pašreizējos vadības elementu iestatījumus, lai tos nevarētu nejauši izmainīt. Ekrāna izvēlnes OSD vadības elementus var atbloķēt jebkurā laikā, uz dažām sekundēm pieskaroties pogai MENU (IZVĒLNE). Parādīsies ziņojums "OSD UNLOCKED" (EKRĀNA IZVĒLNE OSD ATBLOĶĒTA).

Nepareizs displeja attēls

- | | |
|--|--|
| <ul style="list-style-type: none">● Nepareizs displeja attēls izvietojumus. | <ul style="list-style-type: none">• Nospiediet AUTO/SET pogu, lai automātiski noregulētu ideālus displeja attēla iestatījumus. Ja rezultāts ir neapmierinošs, noregulējiet attēla stāvokli, izmantojot ekrāna displejā esošās augstuma (H) un vertikālā (V) stāvokļa ikonas. |
| <ul style="list-style-type: none">● Ekrāna fonā saskatāmas vertikālas joslas vai svītras. | <ul style="list-style-type: none">• Nospiediet AUTO/SET pogu, lai automātiski noregulētu ideālus displeja attēla iestatījumus. Ja rezultāts ir neapmierinošs, samaziniet vertikālās joslas vai svītras, izmantojot ekrāna displeja CLOCK ikonas funkcijas. |
| <ul style="list-style-type: none">● Ekrāna attēlā redzami horizontāli traucējumi vai tēli ir neskaidri. | <ul style="list-style-type: none">• Nospiediet AUTO/SET pogu, lai automātiski noregulētu ideālus displeja attēla iestatījumus. Ja rezultāts ir neapmierinošs, samaziniet horizontālās joslas vai svītras, izmantojot ekrāna displeja PHASE ikonas funkcijas.• Pārbaudiet Control Panel -> Display -> Settings un iestatiet displejam rekomendēto izšķirtspēju vai noregulējiet displeja attēlam ideālos iestatījumus. Iestatiet krāsu iestatījumus, kas ir augstāki par 24 bitu dabīgo krāsu (true color) iestatījumiem. |

Svarīgi

- Pārbaudiet **Control Panel -> Display -> Settings** – vai nav izmainīti frekvences un izšķirtspējas iestatījumi. Ja izmainīti, tad vēlreiz iestatiet videokartei rekomendēto izšķirtspēju.
- **Iemesli, kāpēc ir ieteikta optimālā izšķirtspēja** : Relatīvais pagarinājums ir 16:10. Ja ievades izšķirtspēja nav 16:10 (piemēram, 16:9, 5:4, 4:3), varat saskarties ar tādām problēmām kā izplūduši burti, neskaidrs ekrāns, nogriezts ekrāna displejs vai saliekts ekrāns.
- Iestatīšanas metode dažādos datoros un operētājsistēmās var atšķirties, kā arī iepriekš minēto izšķirtspēju var nenodrošināt videokartes iespējas. Šādā gadījumā vērsieties pie datora vai videokartes ražotāja.

Nepareizs displeja attēls

● **Ekrāna krāsas ir monohromas vai nenormālas.**

- Pārbaudiet, vai pareizi pievienots signālkabelis; izmantojiet skrūvgriezi, lai to pienācīgi nostiprinātu.
- Pārliedzinieties, vai videokarte ir pareizi ievietota ligzdā.
- Izvēlnes sadaļā **Control Panel – Settings** iestatiet krāsu iestatījumus, kas ir augstāki par 24 bitu dabīgo krāsu (true color) iestatījumiem.

● **Ekrāns nīrb un mirgo.**

- Pārbaudiet, vai ekrāns ir iestatīts uz rindpārlēces režīmu, ja ir, tad nomainiet to uz rekomendēto izšķirtspēju.

Vai esat iestālējis displeja draiveri?

● **Vai esat iestālējis displeja draiveri?**

- Pārliedzinieties, ka esat iestālējis ekrāna draiveri no displeja piegādes komplektā esošā draiveru CD (vai disketes). Jūs varat lejupielādēt draiveri no mūsu interneta vietnes: <http://www.lge.com>.

● **Vai ir redzams neatpazīta monitora paziņojums 'Unrecognized monitor, Plug&Play (VESA DDC) monitor found'?**

- Pārbaudiet, vai videokarte atbalsta Plug&Play funkciju.

Specifikācija

Displejs	20,1 collas (51,113cm); Flat Panel aktīvā matrica – TFT LCD Pretapžilbināšanas pārklājums Redzamais diagonāles izmērs: 51,113 cm Pikseļa izmērs 0,258*0,258 mm		
Sinhr. ievade	Horizontāla frekvence	30 - 83kHz (Automātiski)	
	Vertikālā frekvence	56 - 75Hz (Automātiski)	
	Ievada forma	Atsevišķa sinhronizācija SOG (sinhronizācija uz zaļo) Digitāls (Atbalsta HDCP)	
Video ievads	Signāla ievads	15 kontaktu D-Sub savienotājs DVI-D savienotājs (Digitāls) USB savienotājs (Digitāls)	
	Ievada forma	RGB Analogais (0,7Vp-p/75om), Digitāls, USB	
Izšķirtspēja	Maks.	VESA 1680 x 1050@60Hz	
	Ieteicamā	VESA 1680 x 1050@60Hz	
Plug&Play	DDC2BG		
Strāvas patēriņš	Ieslēgts	: 45 W (Tipisks)	
	Gaidīšanas režīms	≤ 2 W	
	Izslēgts	≤ 2 W	
Izmēri un svars		Ar pamatni	Bez pamatnes
	Platums	47,10 cm / 18,54 collas	47,10 cm / 18,54 collas
	Augstums	42,00 cm / 16,54 collas	31,54 cm / 12,42 collas
	Dziļums	27,11 cm / 10,67 collas	6,21 cm / 2,44 collas
	Neto	6 kg (13,23 lbs)	
Diapazons	Slīpums	-3°~17°	
	Augstums	140mm / 5,51 collas	
	Grozāmība	356°	
	Griešana	par 90° pulksteņrādītāja virzienā	
Barošanas strāva	Mainstr. 100-240V~ 50/60Hz 1,2A		
Vides apstākļi	Ekspluatācijas apstākļi		
	Temperatūra	10°C kuni 35°C	
	Rel. mitrums	10 % kuni 80 % nekondensējošs	
	Uzglabāšanas apstākļi		
	Temperatūra	-20°C kuni 60°C	
	Rel. mitrums	5 % kuni 90 % nekondensējošs	

Specifikācija

Locīšanas/ grozīšanas statnis	Pievienots(), atvienots (O)	
Barošanas kabelis	Seina vāljundpesa vōi personaalarvuti vāljundpesa tūūpi	
USB	Standarta	USB 2,0, bez papildu barošanas
	Datu pārraides ātrums	480 Mb/s (maks.)
	Enerģijas patēriņš	2,5 W x 2 (maks.)

PIEZĪME

- Šajā dokumentā ietvertā informācija var būt izmainīta bez brīdinājuma.

Iepriekš iestatītie režīmi (izšķirtspēja)

Analogi, digitāli atbalsta režīmi

Displeja režīmi(Izšķirtspēja)		Horizontāla frekvence(kHz)	Vertikālā frekvence (Hz)
1	720 x 400	31,468	70
2	640 x 480	31,469	60
3	640 x 480	37,500	75
4	800 x 600	37,879	60
5	800 x 600	46,875	75
6	1024 x 768	48,363	60
7	1024 x 768	60,123	75
8	1152 x 864	67,500	75
9	1280 x 1024	63,981	60
10	1280 x 1024	79,976	75
11	1680 x 1050	64,674	60
*12	1680 x 1050	65,290	60

*Ieteicamais režīms

USB atbalsta režīms

Displeja režīmi(Izšķirtspēja)		Horizontāla frekvence(kHz)	Vertikālā frekvence (Hz)
1	640 x 480	31,469	60
2	720 x 400	31,468	70
3	800 x 600	37,879	60
4	832 x 624	49,727	75
5	1024 x 768	48,363	60
6	1152 x 864	67,500	75
7	1152 x 870	63,681	75
8	1280 x 960	60,000	60
9	1280 x 1024	63,981	60
10	1440 x 900	55,469	60
11	1680 x 1050	65,290	60

Indikators

Režīms	Gaismas diodes krāsa
Ieslēgts	zilā krāsa
Gaidīšanas režīms	Dzintara krāsa
Izslēgts	Izsl

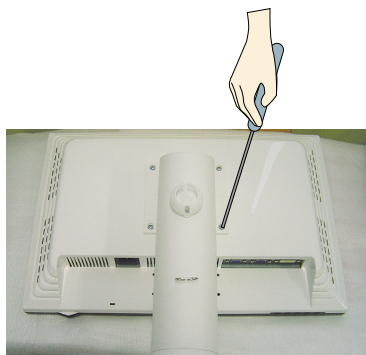
Sienas stiprinājuma plātnes uzstādīša

Šī produkts atbilst tehniskie parametri sienas stiprinājuma plātnes vai maiņas ierīces tehniskajiem parametriem.

1. Novietojiet monitoru ar ekrānu uz leju uz spilvena vai mīksta drānas.



2. Atvienojiet pamatni kā norādīts attēlā, izmantojot skrūvgriezi.



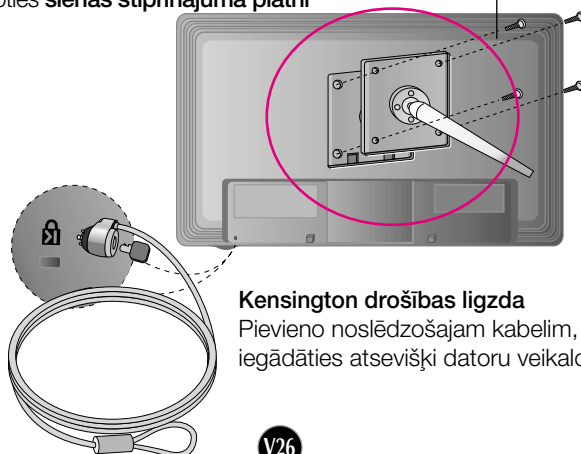
3. Sienas stiprinājuma plātnes uzstādīšana.

Sienas stiprinājuma plātne

(jāiegādājas atsevišķi)

Šī ir pamatne vai sienas stiprinājums, kas ir savienojams ar sienas stiprinājuma plātņi.

Plašāku informāciju skatiet uzstādīšanas pamācībā, ko varat saņemt, iegādājoties **sienas stiprinājuma plātņi**



Kensington drošības ligzda

Pievieno noslēdzošajam kabelim, ko var iegādāties atsevišķi datoru veikalos.

