

NÁVOD K OBSLUZE LCD MONITOR

Před uvedením zařízení do provozu si pečlivě prostudujte tento návod a uložte jej pro budoucí potřebu.

MODELY MONITORU LCD

W1943SB	W1943TB
W2043SE	W2043TE
W2243S	W2243T

Tento přístroj byl sestaven a vyroben tak, aby byl zajištěn bezpečný provoz. Při nesprávném používání však může dojít k elektrickému šoku nebo riziku požáru. Aby správně fungovala všechna zabezpečení monitoru, je třeba dodržovat následující základní pravidla instalace, používání a údržby.

Bezpečnost

Používejte pouze napájecí kabel dodávaný s přístrojem. Pokud použijete jiný napájecí kabel, ujistěte se, že je certifikován pro platné národní standardy, pokud není poskytován dodavatelem. Je-li napájecí kabel jakkoli poškozený, obraťte se na výrobce nebo nejbližší autorizovaný servis a požádejte o výměnu.

Napájecí kabel slouží jako hlavní prostředek pro odpojení z elektrické sítě. Zajistěte, aby po instalaci byla snadno dostupná zásuvka.

Monitor používejte pouze se zdrojem napájení uvedeným v technických údajích v této příručce nebo na monitoru. Pokud si nejste jistí, jaký typ zdroje napájení doma máte, poraďte se s prodejcem.

Přetížené zásuvky a prodlužovací šňůry jsou nebezpečné, stejně jako roztržené napájecí kabely a poškozené zástrčky. Může dojít k elektrickému šoku nebo požáru. Zavolejte do servisu a požádejte o výměnu.

Pokud je jednotka připojena do síťové zásuvky, zůstane připojena ke zdroji napájení dokonce i když je vypnuta.

Monitor nerozebírejte.

- Nejsou v něm žádné součásti, které byste mohli sami opravit.
- Uvnitř je nebezpečné vysoké napětí, i když je monitor vypnutý.
- Pokud přístroj nefunguje správně, obraťte se na svého prodejce.

Jak se vyhnout úrazu:

- Nepokládejte monitor na nakloněnou plochu bez dostatečného zajištění.
- Používejte pouze stojan doporučený výrobcem.
- Obrazovku neupustte, nenarážejte do ní ani na ni neházejte žádné předměty či hračky. Mohlo by dojít ke zranění osob, poruše výrobku a poškození obrazovky.

Jak zabránit požáru a dalším rizikům:

- Pokud odejdete z místnosti na delší dobu, vždy monitor vypněte. Nikdy nenechávejte monitor zapnutý, když odcházíte z domu.
- Zabraňte dětem, aby vhadzovaly nebo strkaly předměty do otvorů ve skříni monitoru.
Některé vnitřní součástky mají nebezpečné napětí.
- Nepoužívejte příslušenství, které není určeno pro tento monitor.
- Pokud bude monitor delší dobu bez dohledu, odpojte ho ze zásuvky.
- Při bouřce se nedotýkejte napájecího ani signálového kabelu, protože to může být velmi nebezpečné. Následkem může být úraz elektrickým proudem.

Instalace

Zajistěte, aby na napájecím kabelu nestály žádné předměty a neumísťte monitor tam, kde by se napájecí kabel mohl poškodit.

Nepoužívejte monitor v blízkosti vody, například u vany, umyvadla, v kuchyni, u dřezu, ve vlhkém sklepě nebo v blízkosti bazénu.

Monitory mají ve skříni větrací otvory, které umožňují snižovat vysoké teploty vznikající při provozu. Pokud dojde k jejich zakrytí, nastřádané horko může způsobit selhání s následkem požáru. Proto NIKDY:

- Nepokládejte monitor na postel, pohovku, koberec, atd., aby se nezablokovaly spodní větrací otvory;
- Neumisťte monitor do vestavného pouzdra, pokud není zajištěna dostatečná ventilace;
- Nezakrývejte otvory látkou nebo jiným materiálem;
- Neumisťte monitor do blízkosti radiátoru nebo zdroje tepla;

Nedotýkejte se LCD displeje tvrdými předměty, mohlo by to vést k jeho poškrábání nebo trvalému poškození;

Netlačte dlouho na LCD displej prsty, mohlo by to způsobit vznik paobrazů.

Některé vadné body se mohou zobrazovat jako červené, zelené nebo modré skvrny na obrazovce.

Nebude to však mít žádný vliv na výkon monitoru.

Je-li to možné, použijte doporučené rozlišení, dosáhnete tak nejvyšší kvality obrazu. Při použití jiného než doporučeného rozlišení se na obrazovce může objevovat zmenšený nebo jinak upravený obraz.

To je však běžná vlastnost LCD displeje s pevným rozlišením.

Ponechání nehybného obrazu na obrazovce po delší dobu může způsobit vpálení obrazu a poškození obrazovky. Vždy používejte spořič obrazovky. K tomuto jevu dochází i u výrobků ostatních výrobců a jeho výskyt není předmětem záruky.

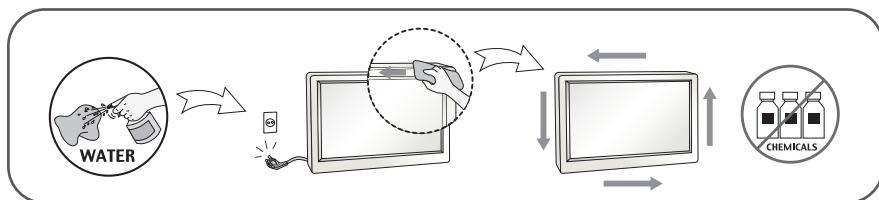
Dbejte, aby nedošlo k poškrábání přední nebo boční strany obrazovky kovovými předměty. Mohlo by dojít k jejímu poškození.

Ujistěte se, že panel směřuje dopředu. Při přenášení jej držte oběma rukama. Pokud byste výrovek upustili na zem, jeho poškození by mohlo zapříčinit elektrický šok nebo požár. Při opravě se obraťte na autorizované servisní středisko.

Nevystavujte výrobek vysokým teplotám a vlhkosti.

Čištění

- Před čištěním obrazovky odpojte monitor ze zásuvky.
- Použijte mírně navlhčený (ne mokrý) hadřík. Nepoužívejte čisticí prostředky ve spreji přímo na obrazovku, protože větší množství by mohlo způsobit elektrický šok.
- Při čištění výrobku nejdříve odpojte napájecí kabel. Povrch čistěte jemně pomocí měkkého hadříku, abyste ho nepoškrábali. Nečistěte výrobek pomocí navlhčeného hadříku, stříkáním vody nebo aplikací jiných tekutin přímo na výrobek. Mohlo by dojít k úrazu elektrickým proudem. (Nepoužívejte chemikálie jako jsou benzín, ředidlo nebo alkohol)
- Nastříkejte vodu na měkký hadřík dvakrát až čtyřikrát a očistěte přední rám. Čistěte pouze v jednom směru. Při použití příliš mokrého hadříku může dojít k poškození povrchu.



Balení

- Původní balicí materiál a krabici nelikvidujte. Poskytují ideální obal při přepravě přístroje. Když přístroj převážíte na jiné místo, zabalte jej do původního balicího materiálu.

Likvidace (v LCD monitoru jsou použity pouze rtuťové lampy)

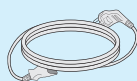
- Fluorescenční lampa použitá v tomto produktu obsahuje malé množství rtuti.
- Tento produkt nelikvidujte společně s obvyklým domovním odpadem.
- Likvidace tohoto produktu musí být v souladu s předpisy místních úřadů.

!!! Děkujeme vám, že jste si vybrali produkty LGE !!!

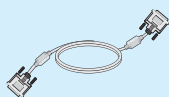
- Zkontrolujte, zda byly s vaším monitorem dodány následující položky.
Pokud některé položky chybí, obraťte se na svého prodejce.



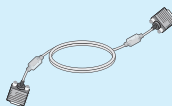
Uživatelská příručka/
Karty



Síťový kabel
(v závislosti na zemi)



Signálový kabel DVI-D
(Tato funkce není
dostupná ve všech
zemích.)



Signálový kabel pro 15kolíkový
D-SUB
(Kvůli nastavení může být tento
kabel k produktu připojen ještě
před odesláním.)

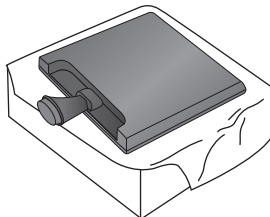
POZNÁMKA

- Toto příslušenství se může vzhledem lišit od zde zobrazených.
- V souladu se standardními předpisy pro tento produkt je nutné používat stíněné signální kabely rozhraní (D-sub 15kolíkový kabel, DVI kabel) s feritovým jádrem.

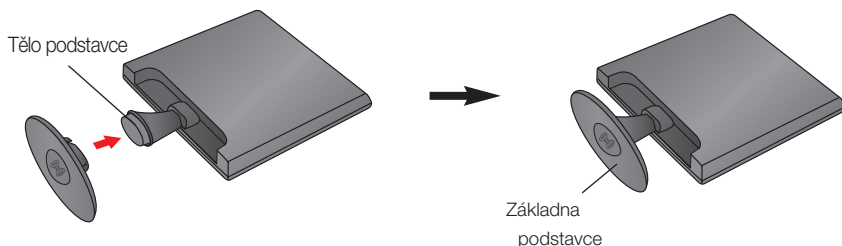
- Před instalací monitoru se ujistěte, že monitor, počítač a další připojená zařízení jsou vypnutá.

Připojení a odpojení podstavce

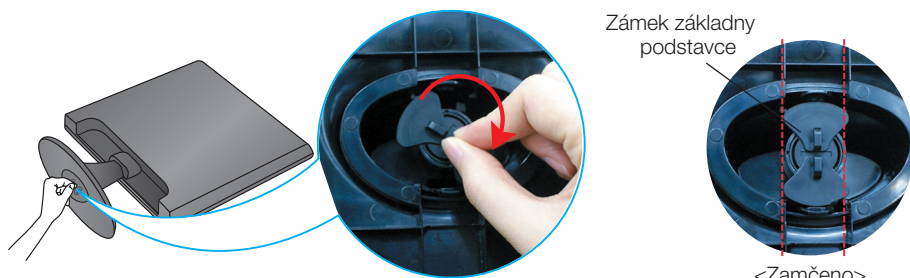
1. Položte monitor přední stranou dolů na měkkou látku.



2. Ve správném směru podle šipky na obrázku nasadte na monitor tělo podstavce.



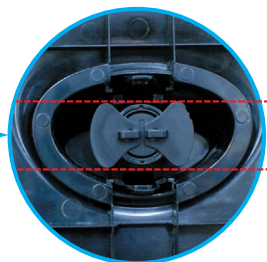
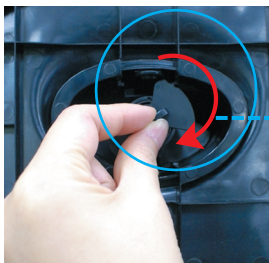
3. Otočením části Zámek základny podstavce o 90° spojte část Základna podstavce s částí Tělo Podstavce.



4. Po sestavení monitor opatrně zvedněte a otočte přední stranou k sobě.

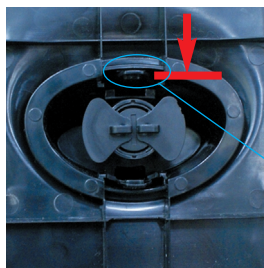
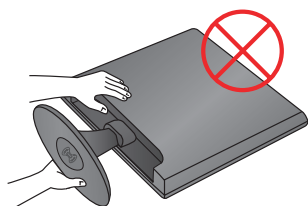
Připojení displeje

5. Otočte část Zámek základny podstavce o 90° a odpojte část Základna podstavce od části Tělo Podstavec.



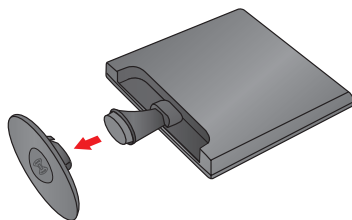
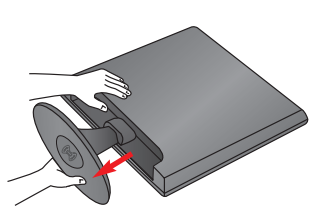
<Odemčeno>

Pokud nemůžete uvolnit podstavec ani tehdy, když je zamykací knoflík v pozici pro uvolnění, zatlačte tento knoflík dolů a pokus opakujte.



Zamykací knoflík

6. Vytáhnutím podstavec odpojte.



DŮLEŽITÉ

- Na obrázku je znázorněn obecný model připojení. Součásti monitoru se mohou lišit od vyobrazení.
- Výrobek při přenášení nadržte vzhůru nohama a nadržte jej pouze za podstavec. Mohl by upadnout a poškodit se nebo vám poranit nohu.

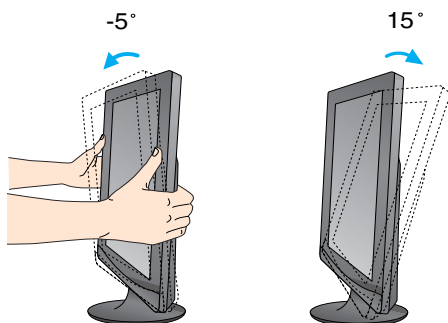
- Před instalací monitoru se ujistěte, že monitor, počítač a další připojená zařízení jsou vypnutá.

Nastavení displeje

-Po montáži monitoru upravte jeho úhel podle obrázku níže.

1. Orientace displeje je z důvodu zajištění maximálního pohodlí nastavitelná.

- Rozsah naklonění : -5° ~ 15°



Při nastavování úhlu monitoru se nedotýkejte obrazovky ani na ni nevyvíjejte tlak.



ERGONOMIE

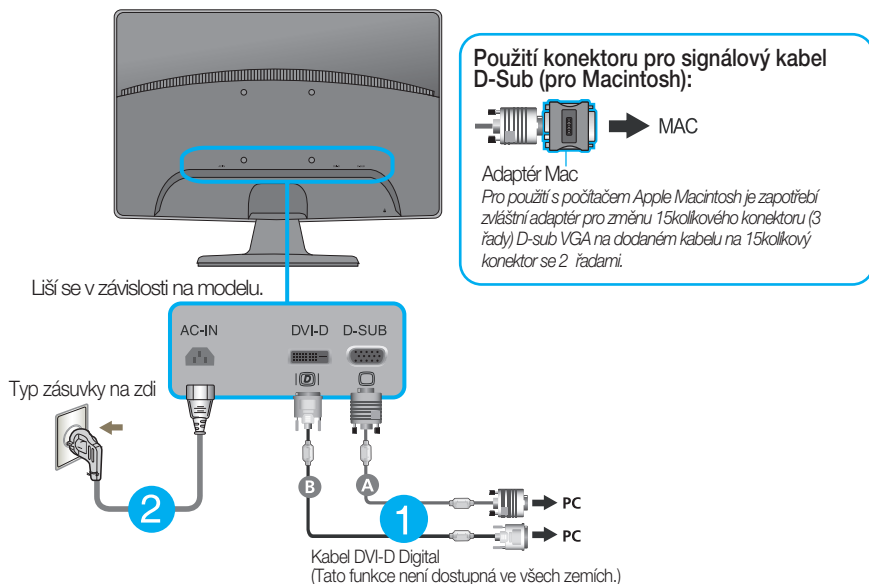
- Chcete-li monitor sledovat v ergonomické a pohodlné pozici, doporučuje se, aby úhel jeho naklonění dopředu nepřesahoval 5°

Připojení k osobnímu počítači

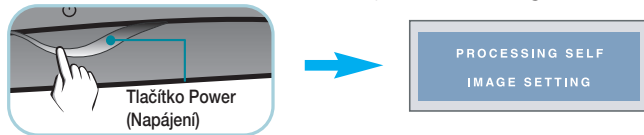
1. Před montáží monitoru se ujistěte, že monitor, počítač a další připojená zařízení jsou vypnutá.
2. Připojte signální kabel **1** a síťovou šňůru **2** v tomto pořadí; poté utáhněte šroub koncovky signálního kabelu.
 - A Připojte kabel D-sub (Počítač – analog signal)
 - B Připojte kabel DVI-D (Digital signal)

POZNÁMKA

- Toto je schematické znázornění zadního pohledu.
- Tento pohled na zadní část představuje všeobecný model. Vzhled displeje se může od vyobrazení lišit.



3. Stisknutím tlačítka power button (tlačítko napájení) na předním panelu zapnete napájení. Jakmile je monitor zapnutý, automaticky se spustí funkce „Self Image Setting Function (Automatické nastavení obrazu)“. (Pouze v analogovém režimu)



POZNÁMKA

„Self Image Setting Function“ (Automatické nastavení obrazu)? Tato funkce poskytuje uživateli optimální nastavení zobrazení. Pokud uživatel připojí monitor poprvé, tato funkce automaticky provede optimální nastavení displeje pro jednotlivé vstupní signály. Funkce „AUTO/SET“? Pokud při práci se zařízením nebo po změně rozlišení obrazovky dojde k potířím jako je rozmazaný obraz, rozmazaná písmena, blikání obrazovky nebo šikmý obraz, vylepšete rozlišení stisknutím tlačítka funkce AUTO/SET.

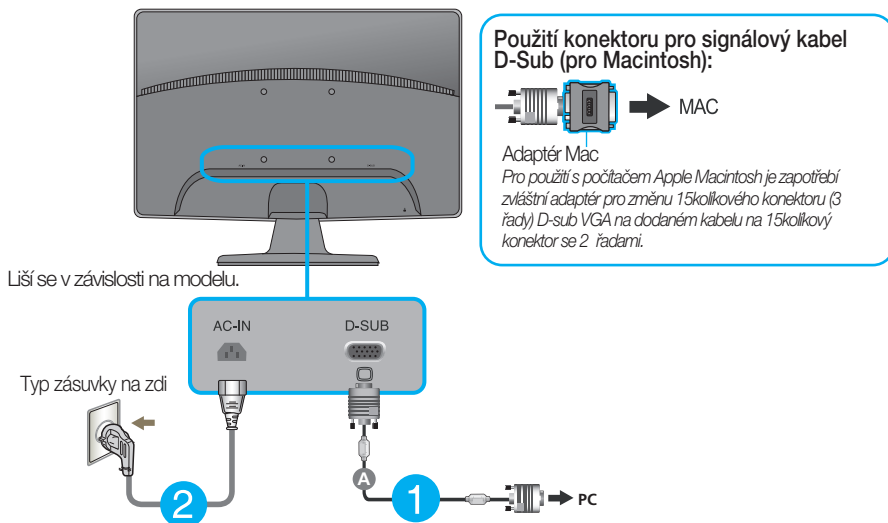
Připojení k osobnímu počítači

1. Před montáží monitoru se ujistěte, že monitor, počítač a další připojená zařízení jsou vypnutá.
2. Připojte signální kabel **1** a síťovou šňůru **2** v tomto pořadí; poté utáhněte šroub koncovky signálního kabelu.

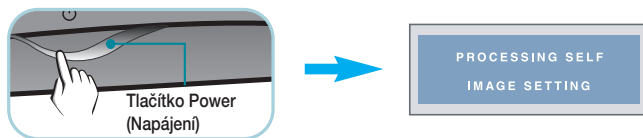
A Připojte kabel D-sub (Počítač – analog signal)

POZNÁMKA

- Toto je schematické znázornění zadního pohledu.
- Tento pohled na zadní část představuje všeobecný model. Vzhled displeje se může od vyobrazení lišit.



3. Stisknutím tlačítka power button (tlačítko napájení) na předním panelu zapnete napájení. Jakmile je monitor zapnutý, automaticky se spustí funkce „Self Image Setting Function (Automatické nastavení obrazu)“.

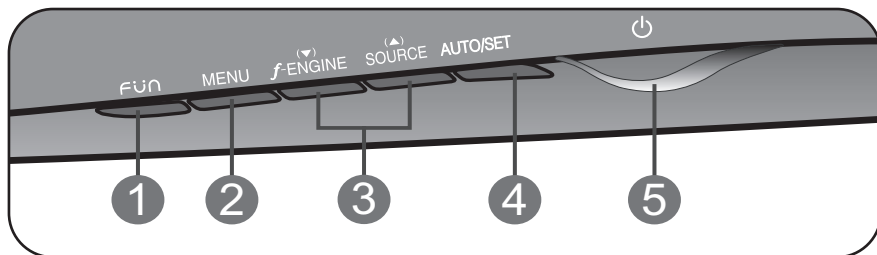


POZNÁMKA

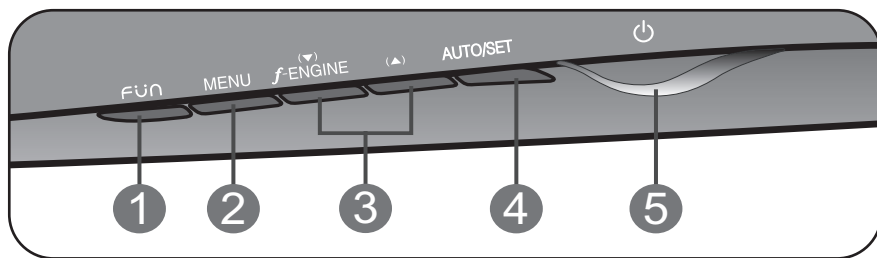
„Self Image Setting Function“ (Automatické nastavení obrazu)? Tato funkce poskytuje uživateli optimální nastavení zobrazení. Pokud uživatel připojí monitor poprvé, tato funkce automaticky provede optimální nastavení displeje pro jednotlivé vstupní signály. Funkce „AUTO/SET“? Pokud při práci se zařízením nebo po změně rozlišení obrazovky dojde k potížím jako je rozmazaný obraz, rozmazaná písmena, blikání obrazovky nebo šikmý obraz, vylepšete rozlišení stisknutím tlačítka funkce AUTO/SET.

Ovládání čelního panelu

W1943TB/W2043TE/W2243T



W1943SB/W2043SE/W2243S



1 Tlačítko FUN

Pomocí tohoto tlačítka zdejte položky 4:3 IN WIDE (4:3 ŠIROKOUHLÝ), PHOTO EFFECT (FOTOGRAFICKÉ EFEKTY). Další informace najdete na straně 14.

2 Tlačítko MENU (Nabídka)

Tímto tlačítkem vstoupíte do nabídky OSD nebo ji opustíte.

OSD LOCKED/UNLOCKED (Nabídka OSD uzamčena/odemčena)

Tato funkce umožňuje uzamknout aktuální nastavení ovládání, aby nemohlo být omylem změněno. Stiskněte tlačítko MENU (Nabídka) a několik sekund jej podržte. Měla by se objevit zpráva "OSD LOCKED" (Nabídka OSD uzamčena).



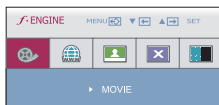
Ovládání OSD můžete opět kdykoli odemknout stisknutím a podržením tlačítka MENU (Nabídka): Měla by se objevit zpráva "OSD UNLOCKED" (Nabídka OSD odemčena).

3 Tlačítko ▲ ▼

Tato tlačítka použijte k výběru a nastavení funkcí v nabídce OSD.

f•ENGINE ▼

Tato funkce slouží k výběru nejvhodnějšího nastavení obrazu v souladu s okolním prostředím (jas, typ obrazu). Další informace najdete na straně 15.



SOURCE ▲ (Tlačítko rychlé volby SOURCE (Zdroj))

Pokud jsou připojeny dva vstupní signály, můžete vybrat libovolný z nich (D-Sub/DVI). Pokud je připojen pouze jeden signál, je automaticky nalezen. Výchozí nastavení je D-Sub. (Pouze model W1943TB/W2043TE/W2243T)

4 Tlačítko AUTO/SET (Automaticky /Nastavit)

Tímto tlačítkem potvrdíte výběr v nabídce OSD.

AUTO IMAGE ADJUSTMENT (Automatické nastavení obrazu)

Provádíte-li nastavení obrazu, vždy před otevřením nabídky OSD stiskněte tlačítko AUTO/SET (Automaticky/Nastavit). (Pouze v analogovém režimu) Tím se obraz na displeji automaticky přejde do ideálního nastavení pro aktuální rozlišení obrazovky (režim zobrazení).



Nejlepší režim zobrazení je
W1943SB/W1943TB : 1360 x 768
W2043SE/W2043TE : 1600 x 900
W2243S/W2243T : 1920 x 1080

5 Tlačítko Power (Napájení)/Indikát or napájení

Toto tlačítko slouží k zapínání a vypínání displeje.

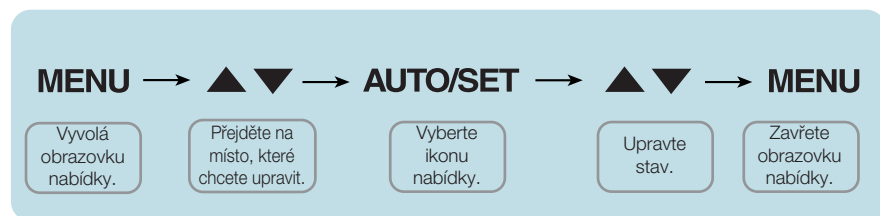
Pokud monitor funguje správně (On Mode - Režim zapnuto), indikátor napájení svítí červeně. Je-li displej v režimu Sleep Mode (Režim spánku) nebo v režimu Energy Saving (v Režimu úspory energie), bude tento indikátor blikat červeně.

Nastavení obrazovky

Změny velikosti obrazu, pozice a parametrů zobrazení jsou s ovládacím systémem OSD rychlé a snadné.

Níže je uveden krátký příklad pro lepší seznámení s ovládáním. V následující části je uveden přehled dostupných nastavení a výběrů, které můžete provádět pomocí nabídky OSD.

Chcete-li provádět nastavení v nabídce OSD, postupujte podle následujících kroků:



- 1 Stiskněte tlačítko MENU (Nabídka) a objeví se hlavní nabídka OSD.
- 2 Ovládací prvek vyberte pomocí ▼, ▲ nebo tlačítek. Jakmile se vybraná ikona zvýrazní, stiskněte tlačítko AUTO/SET (Automaticky/Nastavit).
- 3 Použijte tlačítka ▼ / ▲ a nastavte obraz na požadovanou úroveň. Použitím tlačítka AUTO/SET (Automaticky/Nastavit) vyberte další položky v dílčí nabídce.
- 4 Stisknutím tlačítka MENU (Nabídka) se vrátíte do hlavní nabídky, kde můžete vybrat jinou funkci. Stisknete-li tlačítko MENU (Nabídka) dvakrát, opustíte nabídku OSD.

Výběr a nastavení nabídky OSD

V následující tabulce jsou uvedeny všechny nabídky ovládání, úprav a nastavení v nabídce OSD.

* : Pouze analogový vstup

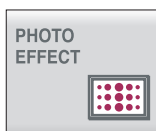
Hlavní nabídka	Díčí nabídka	Příkaz
4:3 IN WIDE		Slouží k nastavení velikosti obrazu
PHOTO EFFECT	NORMAL GAUSSIAN BLUR SEPIA MONOCHROME	Slouží k úpravě režimu barev obrazovky
F-ENGINE	MOVIE INTERNET USER NORMAL DEMO	Slouží k výběru nebo přizpůsobení nastavení obrazu
PICTURE	BRIGHTNESS CONTRAST GAMMA	Slouží k úpravě jasu, kontrastu a korekce gamma obrazu.
COLOR	PRESET (sRGB / 6500K / 9300K) RED GREEN BLUE	Slouží k přizpůsobení barev obrazovky.
TRACKING	* HORIZONTAL * VERTICAL	Slouží k úpravě polohy obrazu.
	* CLOCK * PHASE SHARPNESS	Slouží ke zlepšení čistoty, stability a ostrosti obrazovky.
SETUP	LANGUAGE OSD POSITION (HORIZONTAL / VERTICAL) * WHITE BALANCE POWER INDICATOR FACTORY RESET	Slouží k přizpůsobení stavu obrazovky pracovnímu prostředí uživatele.

POZNÁMKA

- Pořadí ikon se může lišit v závislosti na modelu (13 – 19).

Výběr a nastavení nabídky OSD

- ■ ■ Nabídka OSD se zobrazí po stisknutí tlačítka **FUN** na přední straně monitoru.



- MENU(Nabídka) : Konec
- ▼, ▲ : Přesunout
- SET : Vybere další dílčí nabídku.

Hlavní nabídka

Příkaz



4:3 IN WIDE
(4:3 ŠIROKÓUHĹÝ)

Slouží k výběru velikosti obrazu.



WIDE



4:3

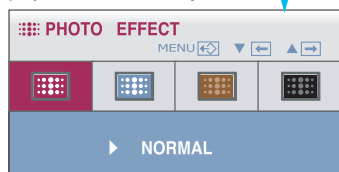
- **WIDE (ŠIROKÓUHĹÝ)** : ŠirokóuhĹé zobrazení bez závislosti na vstupu video signálu.
- **4 : 3** : Změní poměr obrazového signálu na 4:3.



PHOTO EFFECT
(FOTOGRAFICKÉ
EFEKTY)

Slouží k výběru barev obrazovky.

Pomocí tlačítka AUTO/SET
(AUTOMATICKY/NASTAVIT)
přejdete do dílčí nabídky.



- **NORMAL (NORMÁLNÍ)**
Funkce Photo Effect (Fotografické efekty) je zakázána.
- **GAUSSIAN BLUR (GAUSSOVSKÉ ROZOSTŘENÍ)**
Tato možnost zvýší intenzitu a plynulost přechodů barev na obrazovce.
- **SEPIA (SÉPIE)**
Tato možnost změní tón obrazovky na sépiový (hnědý).
- **MONOCHROME (MONOCHROMATICKÝ)**
Tato možnost změní tón obrazovky na šedý (černobílý obraz).



NORMAL
(NORMÁLNÍ)



GAUSSIAN BLUR
(GAUSSOVSKÉ
ROZOSTŘENÍ)

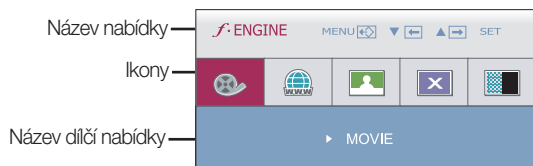


SEPIA
(SÉPIE)



MONOCHROME
(MONOCHROMATICKÝ)

- ■ ■ Nabídka OSD se zobrazí po stisknutí tlačítka **f-ENGINE** na přední straně monitoru. Tato vlastnost umožňuje jednoduše vybrat nejvhodnější nastavení obrazu optimalizované podle prostředí (okolní prostředí, typy obrazu atd.).



- MENU(Nabídka): Uložit a Konec
- ▼ , ▲ : Přesunout

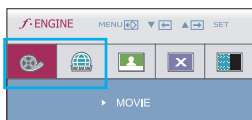
F-ENGINE

Pokud je spuštěna funkce F-ENGINE, zobrazí se dva typy tónů (viz obrázek). Aktivní stav je zobrazen vlevo na obrazovce a pasivní stav vpravo na obrazovce. Vyberte požadovanou funkci a nastavení uložte stisknutím tlačítka [MENU] (nabídka).

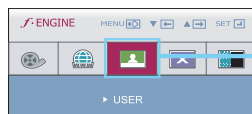
Aktivní stav Pasivní stav



Hlavní nabídka Dílčí nabídka Příkaz

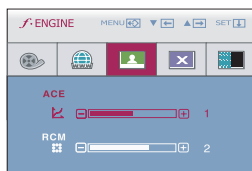


- MOVIE (FILM)** Pro animace ve videích a filmech.
- INTERNET** Pro textové obrazy (Práce s textem atd.)



- USER (VLASTNÍ)** Nastavení ACE nebo RCM můžete nastavit ručně. Nastavené hodnoty můžete uložit nebo je obnovit při použití v jiném prostředí.

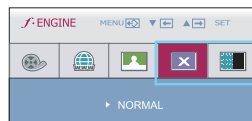
Chcete-li nastavit funkci dílčí nabídky USER (Vlastní), stiskněte tlačítko AUTO/SET.



- ACE (Adaptive Clarity Enhancer): Slouží k nastavení režimu čistoty obrazu.
 - 0 Nepoužito
 - 1 Nízká čistota a nízký kontrast.
 - 2 Vysoká čistota a kontrast.

- RCM (Real Color Management) : Slouží k nastavení režimu barev.
 - 0 Nepoužito
 - 1 Obohacení zelené
 - 2 Lososový barevný tón
 - 3 Obohacení barev

- MENU (Nabídka): Konec
- ▼ : Snížit
- ▲ : Zvýši
- SET (Nastavit): Vyberte další dílčí nabídku.

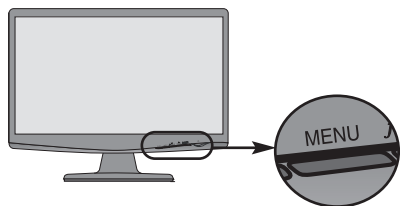


- NORMAL (Normální)** Tato volba platí v normálních pracovních podmínkách. * Režim Normal (Normální) je režim s vypnutou funkcí f-ENGINE.

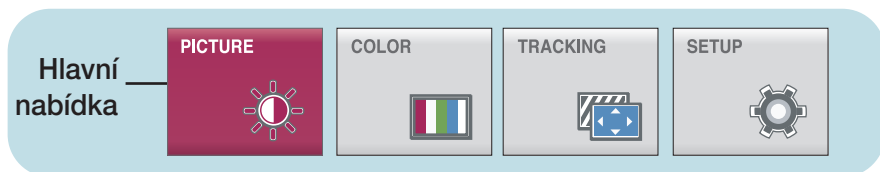
DEMO Tato možnost je používána jako reklama v prodejnách. Obrazovka se rozdělí. V levé části bude zobrazen standardní režim, v pravé části režim videa, aby byl jasný rozdíl po použití režimu videa.

Výběr a nastavení nabídky OSD

- ■ ■ Byli jste uvedeni do výběru a nastavení položky pomocí systému OSD. Níže jsou uvedeny ikony, názvy ikon a popisy ikon všech položek zobrazených v nabídce.



Stiskněte tlačítko MENU (Nabídka) a objeví se hlavní nabídka OSD.



- MENU : Exit (Konec)
- ▼ , ▲ : Adjust (Upravit) (Decrease/Increase (Snižit/Zvýšit))
- SET : Enter (Potvrdit)
- : Vyberte další dílčí nabídku
- : Začít znovu a vybrat dílčí nabídku

Název nabídky

Ikony

PICTURE

MENU ▼ ▲ SET

BRIGHTNESS 50

CONTRAST 50

GAMMA γ 0

Popis tlačítka

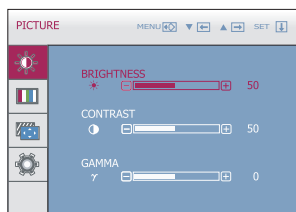
Dílčí nabídky

POZNÁMKA

- Jazyky nabídky OSD (On Screen Display) na monitoru mohou být jiné než v příručce.



PICTURE (OBRAZ)



- MENU (Nabídka): Konec
- ▼ : Snížit
- ▲ : Zvýši
- SET (Nastavit): Vyberte další díličí nabídku.

BRIGHTNESS (Jas)

Slouží k úpravě jasu obrazu.

CONTRAST (Kontrast)

Slouží k úpravě kontrastu obrazu.

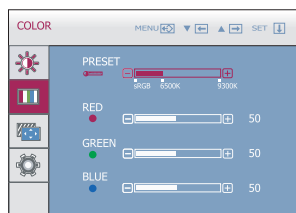
GAMMA (Korekce gamma)

Nastavte vlastní hodnotu gamma :
-50 / 0 / 50

Vysoké hodnoty korekce gamma na monitoru zesvětlují obrázky a nízké hodnoty je ztmavují.



COLOR (BARVY)



- MENU (Nabídka): Konec
- ▼ : Snížit
- ▲ : Zvýši
- SET (Nastavit): Vyberte další díličí nabídku.

PRESET (Přednastavení)

Slouží k nastavení barev obrazovky.

- sRGB: Nastavení barev bude odpovídat standardním specifikacím barev sRGB.
- 6500K: bílá s červeným nádechem.
- 9300K: bílá s modrým nádechem.

RED (Červená)

Nastavte si vlastní úroveň červené barvy.

GREEN (Zelená)

Nastavte si vlastní úroveň zelené barvy.

BLUE (Modrá)

Nastavte si vlastní úroveň modré barvy.

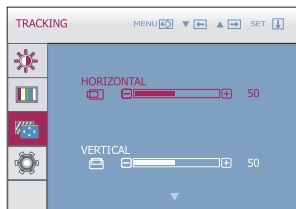
Hlavní nabídka

Díličí nabídka

Příkaz



TRACKING (STOPOVÁNÍ)



HORIZONTAL
(Vodorovně)

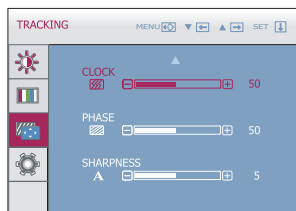
Slouží k posunutí obrazu doleva a doprava.

VERTICAL
(Svisle)

Slouží k posunutí obrazu nahoru a dolů.

CLOCK
(Kmitočet)

Tato funkce slouží k minimalizaci svislých pruhů na pozadí obrazu. Velikost obrazu ve vodorovném směru se změní také.



PHASE
(Fáze)

Slouží k úpravě zaostření obrazu. Tato položka umožňuje odstranit veškeré vodorovné rušení a obraz vyčistit nebo zaostřit.

- MENU (Nabídka): Konec
- ▼ : Snížít
- ▲ : Zvýšit
- SET (Nastavit): Vyberte další díličí nabídku.

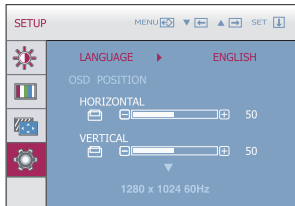
SHARPNESS
(Ostrost)

Slouží k úpravě ostroty obrazu.



SETUP (NASTAVENÍ)

W1943SB/W2043SE/W2243S

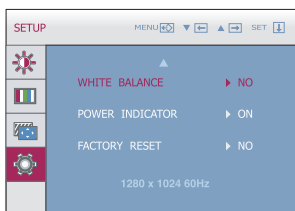


LANGUAGE (Jazyk)

Slouží k nastavení jazyka, ve kterém se zobrazují názvy ovládání.

OSD POSITION (POLOHA PONUKY NA DISPLEJI OSD)

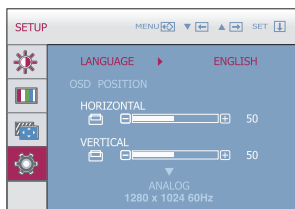
Slouží k úpravě polohy nabídky OSD na obrazovce.



WHITE BALANCE (Vývážení bílé)

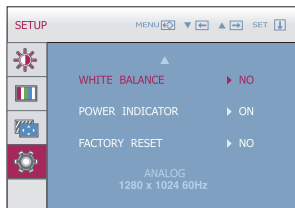
Pokud se výstup grafické karty liší od požadovaných specifikací, úroveň barev se může zhoršit z důvodu rušení grafického signálu. Pomocí této funkce je úroveň signálu nastavena, aby odpovídala standardní úrovni výstupu grafické karty a aby obraz byl optimální. Tuto funkci aktivujte, pokud se na obrazovce vyskytují bílé a černé barvy.

W1943TB/W2043TE/W2243T



POWER INDICATOR (Indikátor napájení)

Tato funkce slouží k zapnutí (ON) či vypnutí (OFF) indikátoru napájení na přední straně monitoru. Nastavíte-li možnost OFF (Vyp.), vypne se. Nastavíte-li možnost ON (Zap.), indikátor napájení se automaticky zapne.



FACTORY RESET (Výchozí nastavení)

Slouží k obnovení výchozích nastavení od výrobce kromě nastavení "LANGUAGE" (Jazyk). Stisknutím tlačítka ▲ ▼ provedete okamžité obnovení nastavení.

- MENU (Nabídka): Konec
- ▼ : Upravit
- ▲ : Upravit
- SET (Nastavit): Vyberte další díličí nabídku.

POZNÁMKA

- Pokud se pomocí této volby obraz nezlepší, obnovte výchozí nastavení. Pokud je to nutné, spusťte znovu funkci WHITE BALANCE (Vývážení bílé). Tato funkce bude povolena pouze v případě, že je vstupní signál analogový.

Než se obrátíte na servis, zkontrolujte následující.

Obráz se nezobrazuje.

<ul style="list-style-type: none">✿ Je připojen napájecí kabel displeje?✿ Svítí indikátor napájení?✿ Monitor je zapnutý a indikátor napájení svítí červeně?✿ Bliká indikátor napájení?✿ Vidíte na obrazovce zprávu “OUT OF RANGE” (Mimo rozsah)?✿ Vidíte na obrazovce zprávu “CHECK SIGNAL CABLE” (Zkontrolujte datový kabel)?	<ul style="list-style-type: none">• Zkontrolujte, zda je napájecí kabel správně zapojen do zásuvky.• Stiskněte tlačítko Power (Napájení).• Nastavte jas a kontrast.• Pokud je displej v úsporném režimu, obrazovku aktivujete pohybem myši nebo stisknutím jakéhokoli tlačítka na klávesnici.• Zkuste zapnout osobní počítač.• Tato zpráva se zobrazí, když je signál z osobního počítače (grafické karty) mimo svislý nebo vodorovný rozsah frekvence displeje. Naladíte si v této příručce část “Technické údaje” a nastavte displej znovu.• Tato zpráva se zobrazí pokud signálový kabel mezi osobním počítačem a displejem není připojen. Zkontrolujte kabel a opakujte akci.
---	---

Vidíte na obrazovce zprávu “OSD LOCKED” (Nabídka OSD uzamčena)?

<ul style="list-style-type: none">✿ Vidíte zprávu “OSD LOCKED” (Nabídka OSD uzamčena) po stisknutí tlačítka MENU (Nabídka)?	<ul style="list-style-type: none">• Můžete zajistit aktuální nastavení ovládání, aby nemohlo být omylem změněno. Ovládání OSD můžete opět kdykoli odemknout stisknutím a podržením tlačítka MENU (Nabídka): Měla by se objevit zpráva “OSD UNLOCKED” (Nabídka OSD odemčena).
---	--

Obraz na displeji se nezobrazuje správně.

- | | |
|--|--|
| <ul style="list-style-type: none">✿ Poloha obrazu není správná.
✿ Na pozadí obrazovky je vidět svislé pruhy.
✿ V obraze se objevují jakékoli vodorovné šумы nebo se znaky nezobrazují zřetelně. | <ul style="list-style-type: none">• Stiskněte tlačítko AUTO/SET (Automaticky/Nastavit) – tato volba automaticky vybere ideální nastavení monitoru. Pokud výsledky nejsou uspokojivé, nastavte polohu obrazu pomocí ikon H position (Vodorovná poloha) a V position (Svislá poloha) v nabídce OSD.
• Stiskněte tlačítko AUTO/SET (Automaticky/Nastavit) – tato volba automaticky vybere ideální nastavení monitoru. Pokud výsledky nejsou uspokojivé, zredukujte svislé pruhy pomocí ikony CLOCK (Kmitočet) v nabídce OSD.
• Stiskněte tlačítko AUTO/SET (Automaticky/Nastavit) – tato volba automaticky vybere ideální nastavení monitoru. Pokud výsledky nejsou uspokojivé, zredukujte vodorovné pruhy pomocí ikony PHASE (Fáze) v nabídce OSD.
• Zkontrolujte Ovládací panely --> Zobrazení --> Nastavení a nastavte požadované rozlišení obrazu nebo upravte obraz na ideální nastavení. Vyberte nastavení barev vyšší než 24 bitů (true color). |
|--|--|

DŮLEŽITÉ

- Zkontrolujte možnost Ovládací panely --> Zobrazení --> Nastavení, jestli byla změněna obnovovací frekvence a rozlišení obrazovky. Pokud ano, upravte nastavení grafické karty na doporučené rozlišení.
- Pokud není vybráno doporučené rozlišení (optimální rozlišení), písmena můžou být rozmazána a obraz nejasný, ořezaný nebo zkosený. Ujistěte se, že máte vybráno doporučené rozlišení.
- Způsob nastavení se může měnit podle počítače a operačního systému (O/S (Operation System)) a výše zmíněné rozlišení nemusí být podporováno grafickým adaptérem. V takovém případě se obraťte na výrobce počítače nebo videoadaptéru.

Obraz na displeji se nezobrazuje správně.

- | | |
|---|---|
| <ul style="list-style-type: none">❁ Obraz je jednobarevný nebo jsou barvy nepřirozené. | <ul style="list-style-type: none">• Zkontrolujte, zda je signálový kabel správně připojen a v případě potřeby jej utáhněte šroubovákem.• Ujistěte se, že grafická karta je správně vložena do patice.• Vyberte nastavení barev vyšší než 24 bitů (true color) v nabídce Ovládací Panel – Nastavení. |
| <ul style="list-style-type: none">❁ Obrazovka bliká. | <ul style="list-style-type: none">• Zkontrolujte, jestli je obrazovka nastavena na prokládaný režim. Pokud ano, změňte jej na doporučené rozlišení. |

Zobrazila se zpráva “Unrecognized monitor, Plug & Play (VESA DDC) monitor found” (Nalezen neznámý monitor Plug & Play (VESA DDC))?

- | | |
|---|---|
| <ul style="list-style-type: none">❁ Nainstalovali jste grafický ovladač? | <ul style="list-style-type: none">• Nainstalujte ovladač z disku CD (nebo diskety) dodaného společně s monitorem. Můžete jej také stáhnout z naší webové stránky: http://www.lge.com.• Ujistěte se, že grafická karta podporuje funkci Plug & Play. |
|---|---|

Displej	18,51 palcový (47,01 cm) plochý panel LCD, aktivní TFT, Antireflexní povrch Velikost viditelné úhlopříčky : 47,01 cm (Bodová rozteč) 0,30 X 0,30 mm	
Vstup Sync.	Vodorovná frekv. Svislá frekv. Forma vstupu	30 - 61 kHz (Automatická) 56 - 75 Hz (Automatická) Samostatná synchronizace SOG (Sync On Green), Digitální.
Video vstup	Vstup signálu Forma vstupu	15kolíkový D-Sub konektor Konektor DVI-D RGB analogový (0,7 Vp-p/75 ohm), Digitální.
Rozlišení	Max. Doporučeno	VESA 1360 x 768 @60 Hz VESA 1360 x 768 @60 Hz
Plug & Play	DDC 2B	
Příkon	Režim zapnuto Úsporný režim Režim vypnuto	: 21W (Typický) ≤ 1W ≤ 1W
Rozměry a hmotnost	S podstavcem	Bez podstavce
	Šířka 44,90 cm / 17,68 palců	44,90 cm / 17,68 palců
	Výška 36,10 cm / 14,21 palců	29,05 cm / 11,44 palců
	Hloubka 18,30 cm / 7,20 palců	5,85 cm / 2,30 palců
	Hmotnost (bez obalového materiálu) 3,3 kg (7,28 lbs)	
Rozsah	Zelený : -5°~15°	
Příkon	100-240Vstř., 50/60Hz 0,8 A	
Okolní prostředí	Provozní podmínky Teplota Vlhkost Podmínky uskladnění Teplota Vlhkost	10 °C až 35 °C 10 % až 80 % bez kondenzace -20 °C až 60 °C 5 % až 90 % bez kondenzace
Základna stojanu	Připojený (<input type="checkbox"/>), Odpojený (<input type="radio"/>)	
Napájecí kabel	Typ zásuvky na zdi	

POZNÁMKA

- Informace v tomto dokumentu se mohou bez upozornění změnit.

Displej	18,51 palcový (47,01 cm) plochý panel LCD, aktivní TFT, Antireflexní povrch Velikost viditelné úhlopříčky : 47,01 cm (Bodová rozteč) 0,30 X 0,30 mm	
Vstup Sync.	Vodorovná frekv. Svislá frekv. Forma vstupu	30 - 61 kHz (Automatická) 56 - 75 Hz (Automatická) Samostatná synchronizace SOG (Sync On Green)
Video vstup	Vstup signálu Forma vstupu	15kolíkový D-Sub konektor RGB analogový (0,7 Vp-p/75 ohm)
Rozlišení	Max. Doporučeno	VESA 1360 x 768 @60 Hz VESA 1360 x 768 @60 Hz
Plug & Play	DDC 2B	
Příkon	Režim zapnuto Úsporný režim Režim vypnuto	: 21W (Typický) ≤ 1W ≤ 1W
Rozměry a hmotnost	S podstavcem	Bez podstavce
	Šířka 44,90 cm / 17,68 palců	44,90 cm / 17,68 palců
	Výška 36,10 cm / 14,21 palců	29,05 cm / 11,44 palců
	Hloubka 18,30 cm / 7,20 palců	5,85 cm / 2,30 palců
	Hmotnost (bez obalového materiálu) 3,3 kg (7,28 lbs)	
Rozsah	Zelený : -5°~15°	
Příkon	100-240Vstř., 50/60Hz 0,8 A	
Okolní prostředí	Provozní podmínky Teplota Vlhkost Podmínky uskladnění Teplota Vlhkost	10 °C až 35 °C 10 % až 80 % bez kondenzace -20 °C až 60 °C 5 % až 90 % bez kondenzace
Základna stojanu	Připojený (<input type="checkbox"/>), Odpojený (<input type="radio"/>)	
Napájecí kabel	Typ zásuvky na zdi	

POZNÁMKA

- Informace v tomto dokumentu se mohou bez upozornění změnit.

Displej	20,0 palcový (50,8 cm) plochý panel LCD, aktivní TFT, Antireflexní povrch Velikost viditelné úhlopříčky : 50,8 cm (Bodová rozteč) 0,2766 X 0,2766 mm	
Vstup Sync.	Vodorovná frekv. Svislá frekv. Forma vstupu	30 - 83 kHz (Automatická) 56 - 75 Hz (Automatická) Samostatná synchronizace SOG (Sync On Green), Digitální.
Video vstup	Vstup signálu Forma vstupu	15kolíkový D-Sub konektor Konektor DVI-D RGB analogový (0,7 Vp-p/75 ohm), Digitální.
Rozlišení	Max. Doporučeno	VESA 1600 x 900 @60 Hz VESA 1600 x 900 @60 Hz
Plug & Play	DDC 2B	
Příkon	Režim zapnuto Úsporný režim Režim vypnuto	: ≤ ≤ 25W (Typický) 0,5W 0,5W
Rozměry a hmotnost	S podstavcem	Bez podstavce
	Šířka 48,36 cm / 19,04 palců	48,36 cm / 19,04 palců
	Výška 37,68 cm / 14,83 palců	31,40 cm / 12,36 palců
	Hloubka 18,30 cm / 7,20 palců	6,30 cm / 2,48 palců
	Hmotnost (bez obalového materiálu) 3,2kg (7,05 lbs)	
Rozsah	Zelený : -5°~15°	
Příkon	100-240Vstř., 50/60Hz 1,0 A	
Okolní prostředí	Provozní podmínky Teplota Vlhkost Podmínky uskladnění Teplota Vlhkost	10 °C až 35 °C 10 % až 80 % bez kondenzace -20 °C až 60 °C 5 % až 90 % bez kondenzace
Základna stojanu	Připojený (), Odpojený (O)	
Napájecí kabel	Typ zásuvky na zdi	

POZNÁMKA

- Informace v tomto dokumentu se mohou bez upozornění změnit.

Displej	20,0 palcový (50,8 cm) plochý panel LCD, aktivní TFT, Antireflexní povrch Velikost viditelné úhlopříčky : 50,8 cm (Bodová rozteč) 0,2766 X 0,2766 mm	
Vstup Sync.	Vodorovná frekv. Svislá frekv. Forma vstupu	30 - 83 kHz (Automatická) 56 - 75 Hz (Automatická) Samostatná synchronizace SOG (Sync On Green)
Video vstup	Vstup signálu Forma vstupu	15kolíkový D-Sub konektor RGB analogový (0,7 Vp-p/75 ohm)
Rozlišení	Max. Doporučeno	VESA 1600 x 900 @60 Hz VESA 1600 x 900 @60 Hz
Plug & Play	DDC 2B	
Příkon	Režim zapnuto Úsporný režim Režim vypnuto	: 25W (Typický) ≤ 0,5W ≤ 0,5W
Rozměry a hmotnost	S podstavcem	Bez podstavce
	Šířka 48,36 cm / 19,04 palců	48,36 cm / 19,04 palců
	Výška 37,68 cm / 14,83 palců	31,40 cm / 12,36 palců
	Hloubka 18,30 cm / 7,20 palců	6,30 cm / 2,48 palců
	Hmotnost (bez obalového materiálu) 3,2 kg (7,05 lbs)	
Rozsah	Zelený : -5°~15°	
Příkon	100-240Vstř., 50/60Hz 1,0 A	
Okolní prostředí	Provozní podmínky Teplota Vlhkost Podmínky uskladnění Teplota Vlhkost	10 °C až 35 °C 10 % až 80 % bez kondenzace -20 °C až 60 °C 5 % až 90 % bez kondenzace
Základna stojanu	Připojený (), Odpojený (O)	
Napájecí kabel	Typ zásuvky na zdi	

POZNÁMKA

- Informace v tomto dokumentu se mohou bez upozornění změnit.

Displej	21,53 palcový (54,686 cm) plochý panel LCD, aktivní TFT, Antireflexní povrch Velikost viditelné úhlopříčky : 54,686 cm (Bodová rozteč) 0,248 X 0,248 mm	
Vstup Sync.	Vodorovná frekv. Svislá frekv. Forma vstupu	30 - 83 kHz (Automatická) 56 - 75 Hz (Automatická) Samostatná synchronizace SOG (Sync On Green), Digitální.
Video vstup	Vstup signálu Forma vstupu	15kolíkový D-Sub konektor Konektor DVI-D RGB analogový (0,7 Vp-p/75 ohm), Digitální.
Rozlišení	Max. Doporučeno	VESA 1920 x 1080 @60 Hz VESA 1920 x 1080 @60 Hz
Plug & Play	DDC 2B	
Příkon	Režim zapnuto Úsporný režim Režim vypnuto	: 40W (Typický) ≤ 1W ≤ 1W
Rozměry a hmotnost	S podstavcem	Bez podstavce
	Šířka 51,64 cm / 20,33 palců	51,64 cm / 20,33 palců
	Výška 39,61 cm / 15,59 palců	33,27 cm / 13,10 palců
	Hloubka 19,80 cm / 7,80 palců	6,20 cm / 2,44 palců
	Hmotnost (bez obalového materiálu) 3,8 kg (8,38 lbs)	
Rozsah	Zelený : -5°~15°	
Příkon	100-240Vstř., 50/60Hz 1,0 A	
Okolní prostředí	Provozní podmínky Teplota Vlhkost Podmínky uskladnění Teplota Vlhkost	10 °C až 35 °C 10 % až 80 % bez kondenzace -20 °C až 60 °C 5 % až 90 % bez kondenzace
Základna stojanu	Připojený (), Odpojený (O)	
Napájecí kabel	Typ zásuvky na zdi	

POZNÁMKA

- Informace v tomto dokumentu se mohou bez upozornění změnit.

Displej	21,53 palcový (54,686 cm) plochý panel LCD, aktivní TFT, Antireflexní povrch Velikost viditelné úhlopříčky : 54,686 cm (Bodová rozteč) 0,248 X 0,248 mm	
Vstup Sync.	Vodorovná frekv. Svislá frekv. Forma vstupu	30 - 83 kHz (Automatická) 56 - 75 Hz (Automatická) Samostatná synchronizace SOG (Sync On Green)
Video vstup	Vstup signálu Forma vstupu	15kolíkový D-Sub konektor RGB analogový (0,7 Vp-p/75 ohm)
Rozlišení	Max. Doporučeno	VESA 1920 x 1080 @60 Hz VESA 1920 x 1080 @60 Hz
Plug & Play	DDC 2B	
Příkon	Režim zapnuto Úsporný režim Režim vypnuto	: 40W (Typický) ≤ 1W ≤ 1W
Rozměry a hmotnost	S podstavcem	Bez podstavce
	Šířka 51,64 cm / 20,33 palců	51,64 cm / 20,33 palců
	Výška 39,61 cm / 15,59 palců	33,27 cm / 13,10 palců
	Hloubka 19,80 cm / 7,80 palců	6,20 cm / 2,44 palců
	Hmotnost (bez obalového materiálu) 3,8 kg (8,38 lbs)	
Rozsah	Zelený : -5° ~ 15°	
Příkon	100-240Vstř., 50/60Hz 1,0 A	
Okolní prostředí	Provozní podmínky Teplota Vlhkost Podmínky uskladnění Teplota Vlhkost	10 °C až 35 °C 10 % až 80 % bez kondenzace -20 °C až 60 °C 5 % až 90 % bez kondenzace
Základna stojanu	Připojený (), Odpojený (O)	
Napájecí kabel	Typ zásuvky na zdi	

POZNÁMKA

- Informace v tomto dokumentu se mohou bez upozornění změnit.

Přednastavené režimy (Rozlišení)

W1943SB/W1943TB

Režimy zobrazení (Rozlišení)			Horizontální frekv. (kHz)	Vertikální frekv. (Hz)
1	VGA	720 x 400	31,468	70
2	VGA	640 x 480	31,469	60
3	VESA	640 x 480	37,500	75
4	VESA	800 x 600	37,879	60
5	VESA	800 x 600	46,875	75
6	MAC	832 x 624	49,725	75
7	VESA	1024 x 768	48,363	60
8	VESA	1024 x 768	60,123	75
*9	VESA	1360 x 768	47,712	60

W2043SE/W2043TE

Režimy zobrazení (Rozlišení)			Horizontální frekv. (kHz)	Vertikální frekv. (Hz)
1	VGA	720 x 400	31,468	70
2	VGA	640 x 480	31,469	60
3	VESA	640 x 480	37,500	75
4	VESA	800 x 600	37,879	60
5	VESA	800 x 600	46,875	75
6	MAC	1024 x 768	48,363	60
7	VESA	1024 x 768	60,123	75
8	VESA	1152 x 864	67,500	75
*9	VESA	1600 x 900	60,000	60

W2243S/W2243T

Režimy zobrazení (Rozlišení)			Horizontální frekv. (kHz)	Vertikální frekv. (Hz)
1	VGA	720 x 400	31,468	70
2	VGA	640 x 480	31,469	60
3	VGA	640 x 480	37,500	75
4	VESA	800 x 600	37,879	60
5	VESA	800 x 600	46,875	75
6	VESA	1024 x 768	48,363	60
7	VESA	1024 x 768	60,123	75
8	VESA	1152 x 864	67,500	75
9	VESA	1280 x 1024	63,981	60
10	VESA	1280 x 1024	79,976	75
11	VESA	1680 x 1050	65,290	60
*12	VESA	1920 x 1080	67,500	60

*Doporučený režim

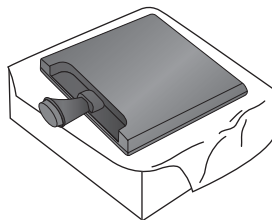
Indikátor

REŽIM	Barvy indikátoru
Režim zapnuto	Červený
Úsporný režim	Červené blikání
Režim vypnuto	Vypnuto

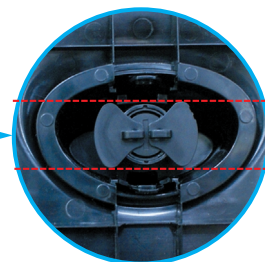
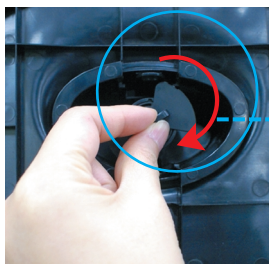
Instalace desky držáku na zed'

Tento monitor vyhovuje požadavkům na desku držáku na zed' nebo výměnného zařízení.

1. Položte monitor přední stranou dolů na měkkou látku.

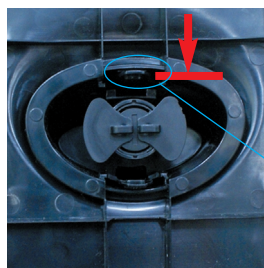
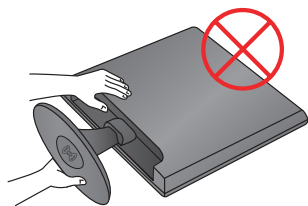


2. Otočte část Zámek základny podstavce o 90° a odpojte část Základna podstavce od části Tělo Podstavec.



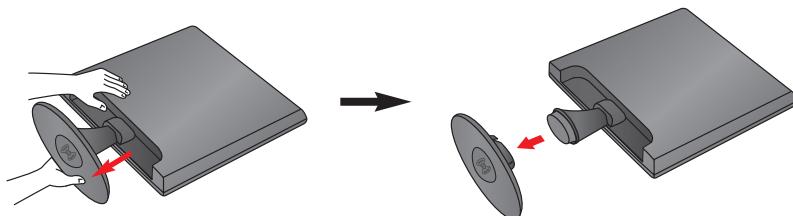
<Odemčeno>

Pokud nemůžete uvolnit podstavec ani tehdy, když je zamykácí knoflík v pozici pro uvolnění, zatlačte tento knoflík dolů a pokus opakujte.



Zamykácí knoflík

3. Vytáhnutím podstavec odpojte.

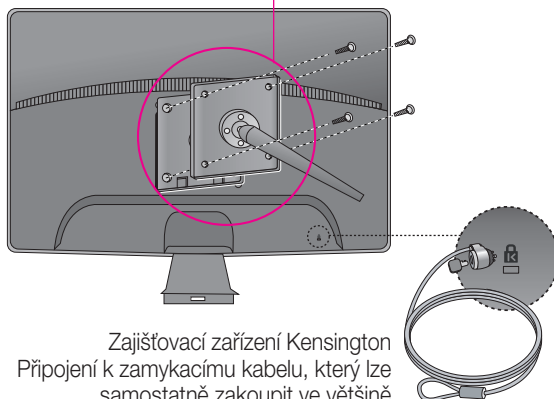


4. Položte Nainstalujte desky držáku na zeď.

Deska držáku na zeď (k zakoupení samostatně)
Tento typ stojanu nebo pevného podkladu lze připojit k desce držáku na zeď.

Více podrobností naleznete v instalační příručce, kterou obdržíte při zakoupení držáku na zeď.

Společnost LG doporučuje upevnění na zeď provádět kvalifikovaným profesionálním pracovníkem.



Zajišťovací zařízení Kensington
Připojení k zamykacímu kabelu, který lze samostatně zakoupit ve většině počítačových obchodů.



Před použitím produktu si přečtěte
Bezpečnostní opatření.

Uchovejte uživatelskou příručku (disk CD) na
přístupném místě pro budoucí použití.

Model a sériové číslo ZAŘÍZENÍ jsou umístěny
na zadní a jedné boční straně ZAŘÍZENÍ.

Poznamenejte si je níže pro případ, že by byl
třeba servis.

MODEL _____

SÉRIOVÉ ČÍSLO _____