

Obezbedno pročitajte poglavlje „Važne mere predostrožnosti“ pre nego što počnete da koristite proizvod. Čuvajte „Korisnički vodič“ (CD) na pristupačnom mestu da biste kasnije pogledali ono što vas zanima.

Pogledajte nalepnicu na proizvodu i prosledite tu informaciju svom prodavcu kad budete tražili njegove usluge.

Važne mere predostrožnosti

Ovaj proizvod je projektovan i proizveden tako da obezbedi vašu ličnu bezbednost, ali njegovo neodgovarajuće korišćenje može dovesti do električnog udara ili do opasnosti od požara. Da biste omogućili ispravan rad svih zaštita uključenih u ovaj ekran, pogledajte sledeća osnovna pravila za njegovo instaliranje, korišćenje i servisiranje.

O bezbednosti

Koristite samo onaj kabl za napajanje koji je isporučen zajedno sa proizvodom. U slučaju da koristite drugi kabl za napajanje, proverite da li je overen u skladu sa primenljivim nacionalnim standardima ukoliko ga nije isporučio dobavljač. Ako je kabl za napajanje neispravan na bilo koji način, obratite se proizvođaču ili najbližem autorizovanom serviseru da biste dobili zamenu.

Kabl za napajanje se koristi kao glavni uređaj za isključivanje. Obezbedite da utičnica bude lako dostupna nakon instaliranja.

Koristite ekran samo sa izvorom napajanja koji je naznačen u specifikacijama ovog uputstva ili je naveden na ekranu. Ako niste sigurni koji tip napajanja imate kod kuće, obratite se svom prodavcu.

Preopterećeni izlazi naizmenične struje i produžni kablovi su opasni. Isto važi i za iskrzane kablove za napajanje i polomljene utičnice. Sve to može dovesti do strujnog udara ili požara. Pozovite majstora da vam zameni ove uređaje.

Sve dok je ovaj uređaj priključen na zidnu utičnicu nije isključen sa izvora napajanja električnom energijom, čak i ako je isključen.

Nemojte da otvarate ekran.

- Unutra nema komponenti koje bi mogao da koristi korisnik.
- Unutra postoje visoki naponi, čak i kada je napajanje isključeno.
- Obratite se svom prodavcu ako ekran nije ispravan.

Da biste izbegli povredu:

- Nemojte da postavljate ekran na kosu policu ukoliko ga niste učvrstili na odgovarajući način.
- Upotrebite samo ono postolje koje je preporučio proizvođač.
- Nemojte ispuštati, udarati ili bacati bilo kakve predmete/igračke na ekranu. Razlog je povreda osoba, kvar proizvoda i oštećenja na ekranu.

Da biste sprečili opasnost od požara i drugih opasnih situacija:

- Uvek isključite ekran ako napuštate sobu na duži vremenski period. Nikad nemojte da ostavljate ekran uključen kad izlazite iz kuće.
- Nemojte da dozvolite deci da spuštaju ili guraju predmete u otvore kućišta ekrana. Neki unutrašnji delovi se nalaze pod opasnim naponima.
- Nemojte da dodajete dodatne uređaje koji nisu projektovani za ovaj ekran.
- Ukoliko ostavite ekran bez nadzora za dug period vremena, izvucite kabl iz utičnice.
- U slučaju gmljavine i gromova nikada nemojte dodirivati kabl za napajanje i signalni kabl, jer može biti veoma opasno. Može uzrokovati strujni udar.

O instaliranju

Nemojte da dozvolite da bilo šta stoji na kablju za napajanje ili da prelazi preko njega, i nemojte da stavljate ekran na mesta gde je kabl za napajanje podložan oštećenju.

Nemojte da koristite ovaj ekran blizu vode, tj. u blizini kade za kupanje, lavana, kuhinjske sudopere, kade za pranje veša, u vlažnom podrumu ili u blizini bazena.

Ekranu imaju otvore za ventilaciju na kućištu kako bi se omogućilo odvođenje toplote proizvedene tokom rada. Ukoliko se ovi otvori blokiraju, nagomilana toplota može da izazove kvarove koji mogu da dovedu do požara. Žato NIKADA NEMOJTE DA:

- Blokirate otvore za ventilaciju na dnu tako što stavite ekran na krevet, kauč, prekrivač itd.
- Stavljate ekran u ugrađeni zatvoreni prostor ukoliko nije omogućena odgovarajuća ventilacija.
- Pokrivete otvore tkaninom ili nekim drugim materijalom.
- Stavljate ekran blizu radijatora ili izvora toplote, ili na njih.

Nemojte da trljate Active Matrix LCD ekran ili da udarate u njega bilo čime što je tvrdo, jer može doći do trajnih ogrebotina, kvarova ili oštećenja Active Matrix LCD ekrana.

Nemojte dugo prstom da pritiskate LCD ekran, jer to može prouzrokovati naknadne slike.

Zbog defekta tačaka na ekranu mogu da se pojave crvene, zelene ili plave tačkice. Međutim, ovo nema uticaja niti efekta na performanse ekrana.

Ako je moguće, upotrebite preporučenu rezoluciju kako biste postigli najbolji kvalitet slike svog LCD ekrana. Ako se uređaj koristi u bilo kojem drugom režimu osim preporučene rezolucije, na ekranu će se možda pojaviti skalirane ili obrađene slike. Međutim, ovo je karakteristika LCD ekrana fiksne rezolucij.

Ostavljanje nepokretne slike na ekranu za duži period vremena može uzrokovati oštećenje na ekranu i takozvano izgaranje slike. Uverite se da koristite čuvar ekrana na monitoru. Ovaj fenomen se pojavljuje takođe i kod drugih proizvođača i ovaj događaj nije predmet garancije.

Nemojte da izazovete kratak spoj ili da prednju ili bočne strane ekrana izgrebete metalnim predmetima. U suprotnom, može doći do oštećenja ekrana.

Uverite se da je tabla okrenuta prema napred i držite je sa obe ruke da biste je pomerili. Ako ispuštite proizvod, oštećeni proizvod može da izazove strujni udar ili požar. Kontaktirajte ovlašćeni servisni centar za popravku.

Izbegavajte visoke temperature i vlažnost.

O čišćenju

- Isključite ekran iz struje pre čišćenja njegovog prednjeg dela.
- Upotrebite malo vlažnu (a ne mokru) krpju. Nemojte da koristite aerosol direktno na ekranu uređaja zbog toga što prekomerno prskanje može da izazove električni udar.
- Prilikom čišćenja proizvoda izvucite strujni kabl i trljajte nežno mekom krpjom kako ga ne biste izgrebali. Nemojte da ga čistite vlažnom krpjom i nemojte da prskate vodu ili druge tečnosti direktno na proizvod. Može doći do strujnog udara. (Nemojte da koristite hemikalije kao što su benzol, razređivači ili alkoholi)
- Isprskajte vodom meku tkaninu 2 do 4 puta, i koristite je da biste očistili prednji okvir; brišite samo u jednom pravcu. Previše vlage može da izazove fleke.



O raspakivanju

- Nemojte da bacite kartonsku kutiju i materijal za pakovanje. Oni su idealni za transportovanje proizvoda. Prilikom transporta proizvoda na drugu lokaciju, ponovo ga zapakujte pomoću originalnog materijala.

O odlaganju (Samo Hg lampa koju koristi LCD Monitor)

- Fluorescentna lampa koja se koristi u ovom proizvodu sadrži malu količinu žive.
- Nemojte da odlažete ovaj proizvod zajedno sa opštim otpadom iz domaćinstva.
- Odlaganje ovog proizvoda mora biti izvršeno u skladu sa propisima vaših lokalnih vlasti.

Pribori

!!! Hvala što ste izabrali LGE proizvode !!!

- Uverite se da su sledeći artikli dostavljeni zajedno sa monitorom. Ako neki od artikala nedostaje, obratite se svom prodavcu.



Korisničko uputstvo /
kartice



Kabl za napajanje
(U zavisnosti od zemlje)



DVI-D kabl za signal
(Ova funkcija nije dostupna
u svim zemljama.)



15-pinski D-Sub kabl za signal
(Da biste ga postavili, kabl za
signal mora da bude povezan sa
proizvodom pre isporuke.)

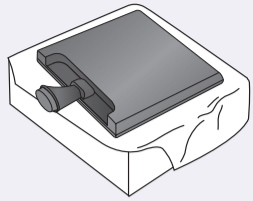
NAPOMENA

- Ovi dodaci mogu da izgledaju drugačije od ovde prikazanih.
- Korisnici moraju upotrebljavati zaštićene interfejs kablove (D-sub 15-pinski kabl, DVI kabl) sa feritnim jezgrom da bi održali usaglašenost standarda za proizvod.

Povezivanje i rasklapanje stalka

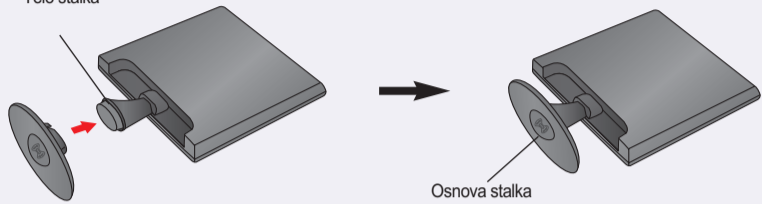
- Pre nego što podesite ekran, uverite se da je isključeno napajanje ekrana, računarskog sistema i drugih priključenih uređaja.

1. Nameštite prednju stranu ekrana nadole na meku krpu.



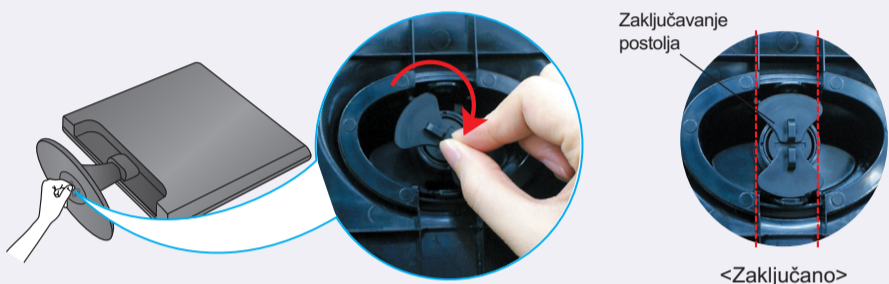
2. Montirajte telo stalka u proizvodu u ispravnom pravcu kao što je prikazano na slici.

Telo stalka



Osnova stalka

3. Okrenite bravicu na osnovi postolja za 90° da biste pričvrstili osnovu postolja na postolje.

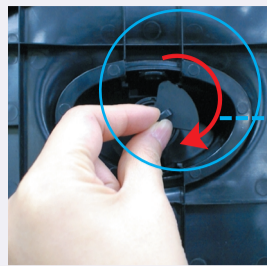


Zaključavanje postolja

<Zaključano>

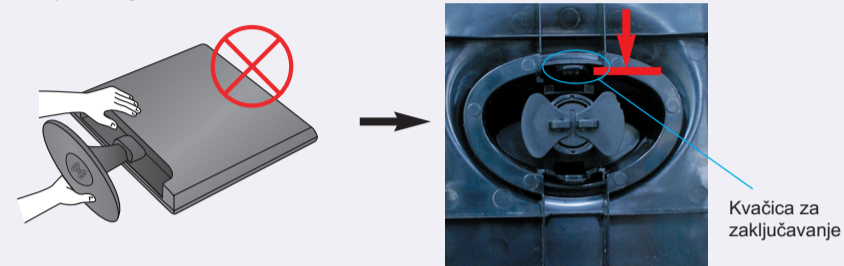
4. Nakon montiranja podignite pažljivo ekran i postavite ga naspram sebe.

5. Okrenite bravicu na osnovi postolja za 90° da biste odvojili osnovu postolja od postolja.



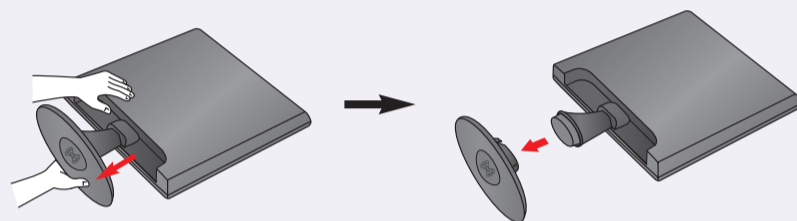
<Otključano>

Ako ne možete da odvojite osnovu postolja čak i kada je kvačica za zaključavanje u položaju za odvajanje, Pritisnite kvačicu nadole, a zatim ponovo pokušajte.



Kvačica za zaključavanje

6. Izvucite osnovu postolja i uklonite je.



VAŽNO

- Ova ilustracija prikazuje opšti tip povezivanja. Vaš monitor će se možda razlikovati od onoga koji je prikazan na slici.
- Nemojte nositi proizvod naglavačke držeći ga za osnovu stalka. Proizvod može pasti i da se ošteti ili da vam povredi nogu.

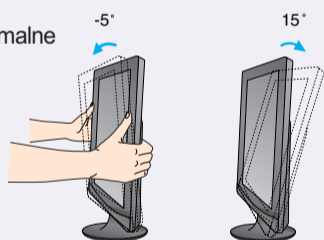
Povezivanje ekrana

Pozicioniranje vašeg ekrana

-Nakon postavljanja, prilagodite ugao gledanja na prikazan način.

1. Nameštite Podesite poziciju na različite načine radi maksimalne udobnosti.

- Opseg nagiba: -5°~15°



ERGONOMIJA

- Da bi održali ergonomičnu i udobnu poziciju gledanja preporučuje se da prednji ugao nagiba ekrana ne prelazi 5 stepeni.

Nemojte da dodirujete ili pritisnete ekran prilikom prilagođavanja ugla gledanja na monitor.



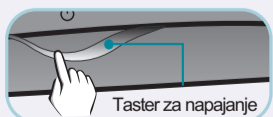
Povezivanje sa računarnom

1. Pre postavljanja monitora, proverite da li je isključeno napajanje monitora, računarski sistem i ostali povezani uređaji.
2. Priključite ulazni signalni kabl 1 i kabl za napajanje 2 po redosledu, onda pritegnite zavrtnj signalnog kabla.

- A Priključite D-sub kabl (za analogni signal)

- B Priključite DVI-D kabl (za digitalni signal) (Samo model W1943TB/W2043TE/W2243T)

3. Pritisnite Power button (taster za napajanje) na prednjoj strani da biste uključili napajanje. Kad se monitor uključi, automatski se izvršava funkcija 'Self Image Setting Function' (samostalno podešavanje slike). (Samo model W1943SB/W2043SE/W2243S)



PROCESSING SELF
IMAGE SETTING

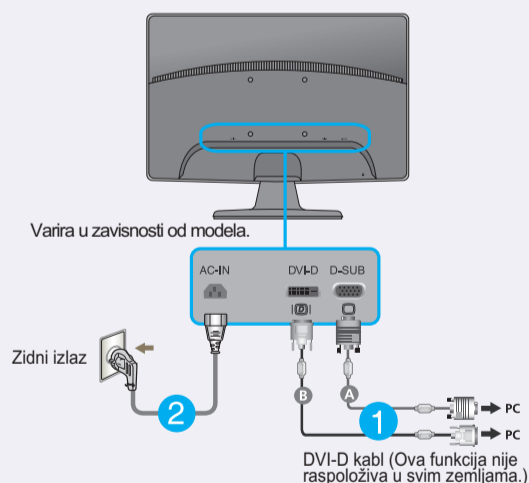
NAPOMENA

Funkcija samostalnog podešavanja slike "Ova funkcija pruža korisniku optimalne postavke ekrana. Kad korisnik prvi put poveže monitor, ova funkcija automatski podešava optimalne postavke ekrana za pojedinačne ulazne signale. Funkcija AUTOMATSKI/PODEŠAVANJE? Kada se susretne sa problemima kao što su zamagljena slika, treperenje ekrana ili kosa slika tokom upotrebe uređaja ili nakon izmene rezolucije ekrana, pritisnite taster funkcije AUTOMATSKI/PODEŠAVANJE da biste poboljšali rezoluciju.

NAPOMENA

- Ovo je pojednostavljeni prikaz zadnje strane.
- Zadnja strana predstavlja opšti model; vaš ekran će se možda razlikovati od ovog prikaza.

W1943TB/W2043TE/W2243T

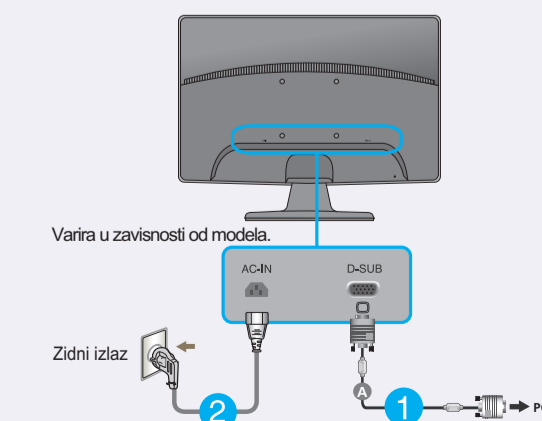


Pri korišćenju D-Sub signala priključite konektor za kabl za Macintosh:



Mac adapter
Za Apple Macintosh je neophodan zasebni adapter za utikač kako bi se D-sub VGA konektor sa 15 pinova velike gustine (3 reda) na isporučenom kablju sveo na 15-to pinski konektor u 2 reda.

W1943SB/W2043SE/W2243S



Preporučena rezolucija

Podesite nižu rezoluciju da biste dobili optimalne uslove ekrana.

- W1943SB/W1943TB : 1360 x 768

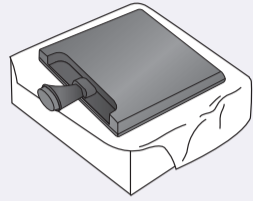
- W2043SE/W2043TE : 1600 x 900

- W2243S/W2243T : 1920 x 1080

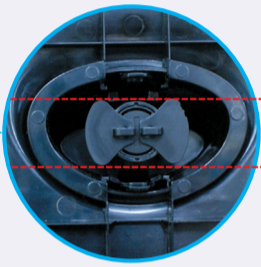
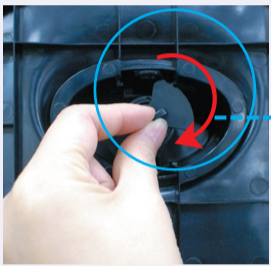
Montaža zidne ploče

- Ovaj monitor zadovoljava specifikacije ploče za montiranje na zid ili uređaja koji je zamenjuje.

1. Namestite prednju stranu ekrana nadole na meku krpu.

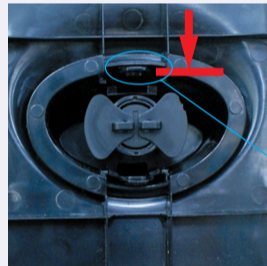
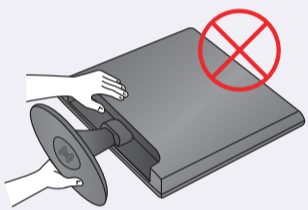


2. Okrenite bravicu na osnovi postolja za 90° da biste odvojili osnovu postolja od postolja.



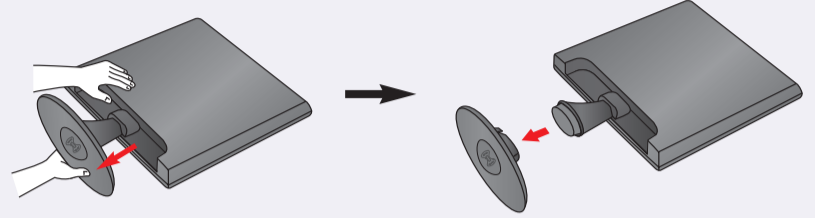
<Otključano>

Ako ne možete da odvojite osnovu postolja čak i kada je kvačica za zaključavanje u položaju za odvajanje, Pritisnite kvačicu nadole, a zatim ponovo pokušajte.



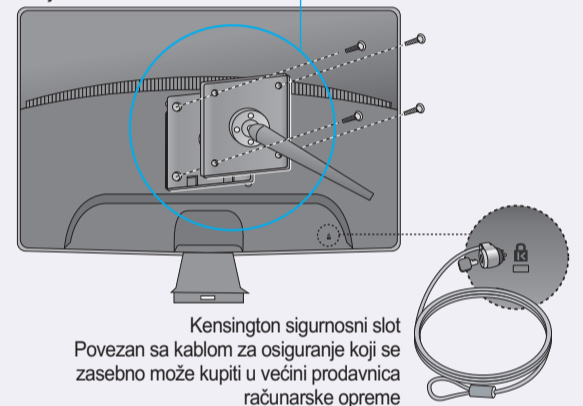
Kvačica za zaključavanje

3. Izvucite osnovu postolja i uklonite je.



4. Instalirajte ploču za montiranje na zid.

Zidna ploča za montiranje (posebna kupovina)
Ovo je model sa stalkom ili model za montiranje na zidu i može se spojiti sa zidnom pločom za montažu. Molimo vas da obratite pažnju na priručnik za montažu za više detalja, koji dobijate u sklopu kupovine zidne ploče za montažu. LG preporučuje da montiranje na zid obavi kvalifikovana profesionalna osoba za instaliranje.



Kensington sigurnosni slot
Povezan sa kablom za osiguranje koji se zasebno može kupiti u većini prodavnica računarske opreme