



PRÍRUČKA POUŽÍVATEĽA LCD MONITOR

Pred spustením vašej zostavy do prevádzky si dôkladne prečítajte túto príručku a odložte si ju pre prípad potreby v budúcnosti.

MODELY LCD MONITOROV

W1943SB	W1943TB
W2043SE	W2043TE
W2243S	W2243T

Tento prístroj bol navrhnutý a vyrobený tak, aby zaisťoval bezpečnosť používateľov. Pri nesprávnom používaní však môže dôjsť k zásahu elektrickým prúdom alebo požiaru. Ak chcete zabezpečiť správnu funkčnosť všetkých bezpečnostných prvkov, ktoré tento displej zahŕňa, dodržiavajte nasledujúce základné pravidlá na inštaláciu, používanie a servis.

Bezpečnosť

Používajte výlučne kábel napájania dodávaný s monitorom. Ak používate iný kábel napájania, skontrolujte, či je certifikovaný príslušnými štátnymi normami. Ak je kábel napájania akýmkoľvek spôsobom poškodený, kontaktujte výrobcu alebo najbližšie autorizované servisné stredisko a požiadajte o jeho výmenu.

Kábel napájania sa používa ako hlavný prostriedok na odpojenie monitora od napájania. Zaisťte, aby bola zásuvka po inštalácii monitora ľahko dostupná.

Displej napájajte len zo zdroja napájania označeného v špecifikáciách v tejto príručke alebo na displeji. Ak si nie ste istí, aké napätie máte v domácnosti, obráťte sa na predajcu.

Preťažené zásuvky so striedavým prúdom a predĺžovacie káble sú nebezpečné. Rovnako ako rozstrapkané káble napájania a poškodené zástrčky. Môže dôjsť k zásahu elektrickým prúdom alebo požiaru. Požiadajte servisného technika o ich výmenu.

Ak ste zariadenie vypli a neodpojili od elektrickej zásuvky, stále je pripojené k zdroju napájania.

Neotvárajte displej.

- Vo vnútri displeja sa nenachádzajú žiadne komponenty, ktoré by ste mohli sami opraviť.
- V zariadení je nebezpečné vysoké napätie, a to aj keď je VYPNUTÝ.
- Ak displej nefunguje správne, obráťte sa na predajcu.

Ak chcete zabrániť poraneniu osôb

- Nekladte displej na naklonenú policu, ak nie je vhodne zaistená.
- Používajte výlučne stojan odporúčaný výrobcom.
- Na obrazovku nekladte žiadne predmety, nevystavujte ju extrémnym podmienkam ani do nej nehádzte žiadne predmety či hračky. Môže dôjsť k poraneniu osôb, poškodeniu produktu a obrazovky.

Ak chcete predísť požiaru a inému nebezpečenstvu

- Ak nie ste dlhšie v miestnosti, vždy displej VYPNITE. Keď odchádzate z domu, nikdy nenechávajte displej ZAPNUTÝ.
- Nedovoľte deťom, aby do otvorov v kryte displeja vkladali akékoľvek predmety. Niektoré vnútorné súčasti sú pod vysokým napätím.
- Nepripájajte príslušenstvo, ktoré nie je určené pre tento displej.
- Ak bude displej dlhší čas bez dozoru, odpojte ho zo zásuvky.
- Počas silnej búrky sa nikdy nedotýkajte kábla napájania ani kábla antény, pretože je to veľmi nebezpečné. Môže dôjsť k zásahu elektrickým prúdom.

Inštalácia

Dbajte na to, aby sa na kábli napájania nenachádzali žiadne predmety. Nestavajte displej na miesta, kde by sa mohol kábel napájania poškodiť.

Nepoužívajte displej v blízkosti vody, napríklad blízko vane, umývadla, kuchynského drezu, v práčovni, vlhkom suteréne alebo v blízkosti bazéna. Displeje sa dodávajú s ventilačnými otvormi v kryte, ktoré umožňujú odvádzanie tepla vzniknutého počas prevádzky. Ak tú tieto otvory zablokované, nahromadené teplo môže spôsobiť poruchy, ktoré môžu byť príčinou požiaru. Preto NIKDY:

- Neblokujte spodné ventilačné otvory tým, že displej umiestnite na posteľ, pohovku, deku a pod.
- Neumiestňujte displej do uzatvoreného priestoru, ak nie je zabezpečená dostatočná ventilácia.
- Neprikrývajte otvory tkaninou ani inými materiálmi.
- Neumiestňujte displej v blízkosti radiátora alebo zdroja tepla, prípadne na ne.

Neutierajte ani neudierajte do aktívneho maticového LCD displeja ťažkými predmetmi, pretože sa môže aktívny maticový displej LCD poškriabať, zničiť alebo natrvalo poškodiť.

Nedotýkajte sa displeja LCD prstom príliš dlho, pretože by mohlo dôjsť k vzniku stáleho obrazu.

Niektoré chybné body sa môžu na obrazovke objavovať ako červené, zelené alebo modré bodky. Tieto bodky však nemajú žiadny vplyv na správne fungovanie displeja

Ak je to možné, používajte odporúčané rozlíšenie displeja LCD na dosiahnutie najlepšej kvality obrazu. Ak sa použije iné ako odporúčané rozlíšenie, na obrazovke sa môžu objaviť skreslené časti obrazu. To je však typické pre displeje LCD s pevným rozlíšením.

Ak na obrazovke ponecháte dlhší čas nehybný obraz, môže to spôsobiť poškodenie obrazovky a „vypálenie“ obrazu. Ubezpečte sa, že na monitore používate šetrič obrazovky. Tento jav je príznačný aj pre produkty iných výrobcov a nie je predmetom záruky.

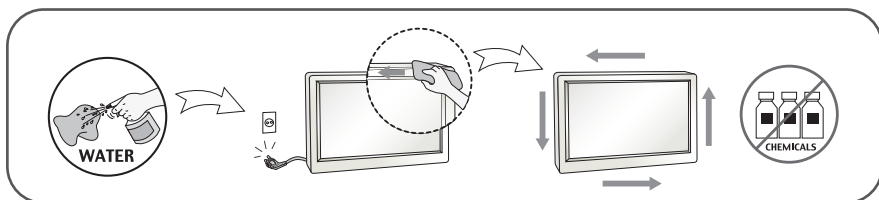
Na prednú a bočné strany obrazovky neudierajte ani neškrabte kovovými predmetmi. V opačnom prípade sa môže obrazovka poškodiť.

Pri premiestňovaní uchopte produkt tak, aby panel smeroval dopredu, pričom ho držte oboma rukami. Ak vám spadne, poškodený produkt by mohol spôsobiť zásah elektrickým prúdom alebo požiar. Ak je potrebná oprava, kontaktujte autorizované servisné stredisko.

Vyhýbajte sa vysokým teplotám a vlhkosťi.

Čistenie

- Pred čistením prednej plochy obrazovky displeja odpojte displej zo zásuvky.
- Použite navlhčenú (nie mokrú) tkaninu. Pri čistení obrazovky displeja nepoužívajte žiadny aerosólový prostriedok, pretože nadmerné použitie spreja môže spôsobiť zásah elektrickým prúdom.
- Pri čistení produktu odpojte kábel napájania a produkt jemne očistite mäkkou tkaninou, aby nedošlo k poškrabaniu. Produkt nečistite vlhkou tkaninou ani naň priamo nestriekajte vodu ani iné tekutiny. Môže dôjsť k zásahu elektrickým prúdom. (Nepoužívajte chemikálie, napríklad benzén, riedidlo ani alkohol.)
- Na mäkkú tkaninu dvakrát až štyrikrát strieknite vodu a vyčistite ňou predný rám. Povrch utierajte len v jednom smere. Prílišná vlhkosť môže spôsobiť zahrdzavenie.



Opakované zabalenie

- Neodhadzujte krabicu ani baliace materiály. Sú ideálnym puzdrom na prepravu výrobku. Pri preprave výrobku na iné miesto ho zabaľte do pôvodného obalového materiálu.

Likvidácia (Iba monitory LCD s ortuťovými výbojkami)

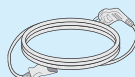
- Fluorescentná lampa použitá v tomto výrobku obsahuje malé množstvo ortuti.
- Nevyhadzujte tento výrobok spolu s bežným odpadom z domácnosti.
- Likvidácia výrobku musí byť vykonaná v súlade s predpismi miestnych kompetentných orgánov.

!!! Ďakujeme, že ste sa rozhodli pre produkty spoločnosti LGE !!!

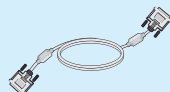
- Skontrolujte, či bolo spolu s monitorom dodané nasledujúce príslušenstvo. Ak niektorá položka chýba, obráťte sa na predajcu.



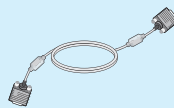
Používateľská príručka /
karty



Kábel napájania
(V závislosti od krajiny.)



Signálny kábel DVI-D
(Táto funkcia nie je dostupná
vo všetkých krajinách.)



Signálny kábel pre 15-kolíkový
konektor D-Sub
(Kvôli nastaveniu môže byť
signálny kábel pripojený k
produktu ešte pred dodaním.)

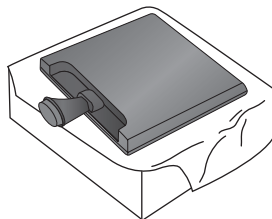
POZNÁMKA

- Vzhľad vášho príslušenstva sa môže líšiť od uvedených obrázkov.
- Používateľ musí v záujme dodržania štandardov produktu používať tienené signálové káble (kábel 15 pin D-sub, kábel DVI) s feritovým jadrom.

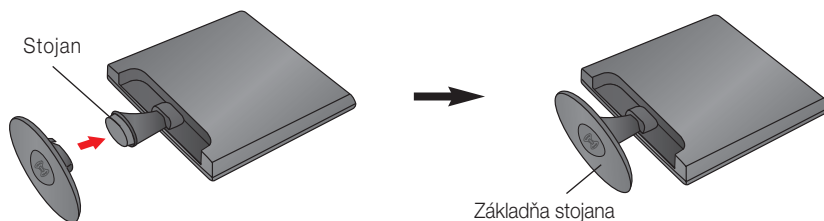
- Pred uvedením displeja do prevádzky skontrolujte, či sú monitor, počítačový systém a ostatné pripojené zariadenia vypnuté.

Pripojenie a rozobratie stojana

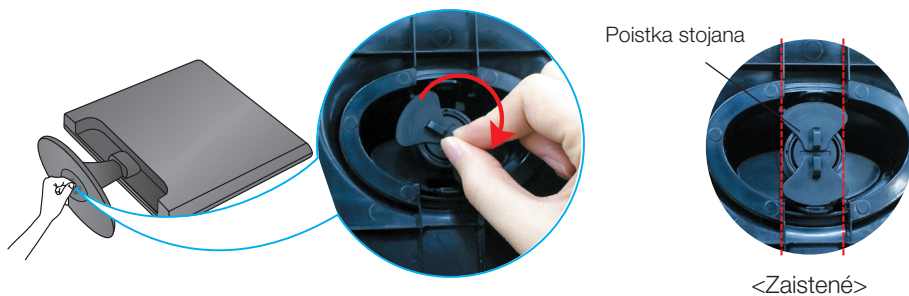
1. Položte monitor prednou stranou na mäkkú tkaninu.



2. Stojan zatlačte do monitora správnym smerom podľa uvedeného obrázka.

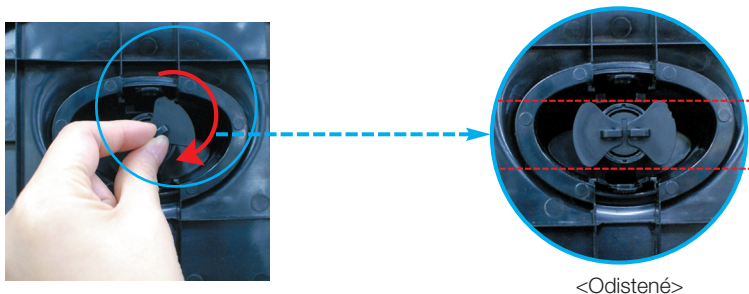


3. Otočením poistky základne stojana o 90° pripevníte základňu stojana k stojanu.

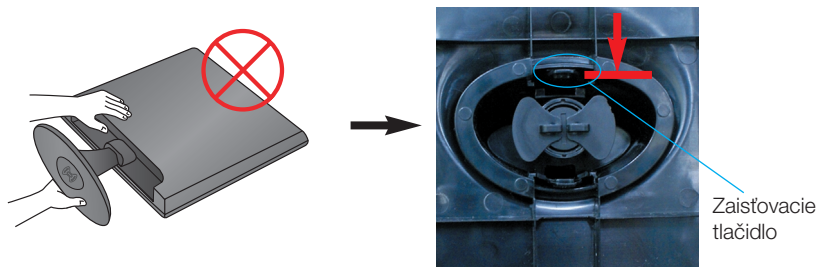


4. Po zmontovaní opatrne monitor vyberte a otočte ho prednou stranou k sebe.

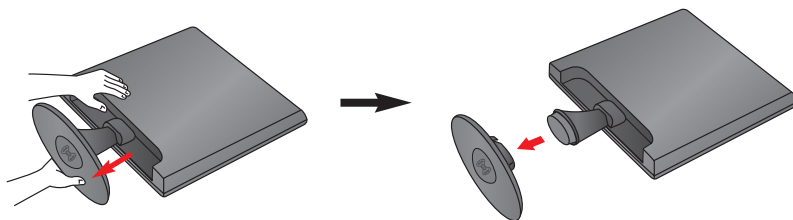
5. Otočením poistky základne stojana o 90° oddelíte základňu stojana od stojana.



Ak stojan nemožno uvoľniť, aj keď je zaisťovacie tlačidlo v uvoľnenej polohe, stlačte vyznačené tlačidlo a skúste to znova.



6. Vytiahnite stojan.



DÔLEŽITÉ

- Tento obrázok predstavuje všeobecný model pripojenia. Váš monitor a zobrazené položky sa môžu líšiť.
- Výrobok neprenášajte tak, že ho budete držať len za stojan a obrátený nadol. Výrobok môže spadnúť a poškodiť sa alebo si môžete zraniť nohu.

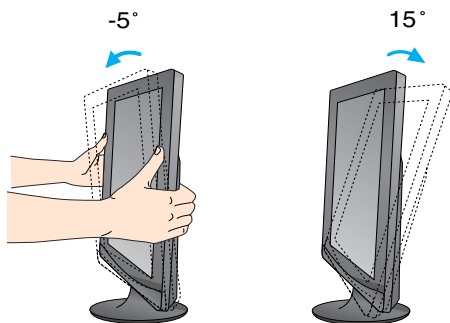
- Pred uvedením displeja do prevádzky skontrolujte, či sú monitor, počítačový systém a ostatné pripojené zariadenia vypnuté.

Umiestnenie obrazovky

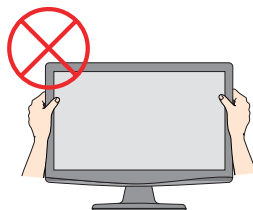
-Po inštalácii nastavte uhol podľa obrázka nižšie.

1. Nastavte panel do rôznych polôh na dosiahnutie maximálneho pohodlia.

- Rozsah naklonenia: -5° ~ 15°



Pri nastavovaní uhla monitora sa nedotýkajte obrazovky ani na ňu netlačte.



ERGONÓMIA

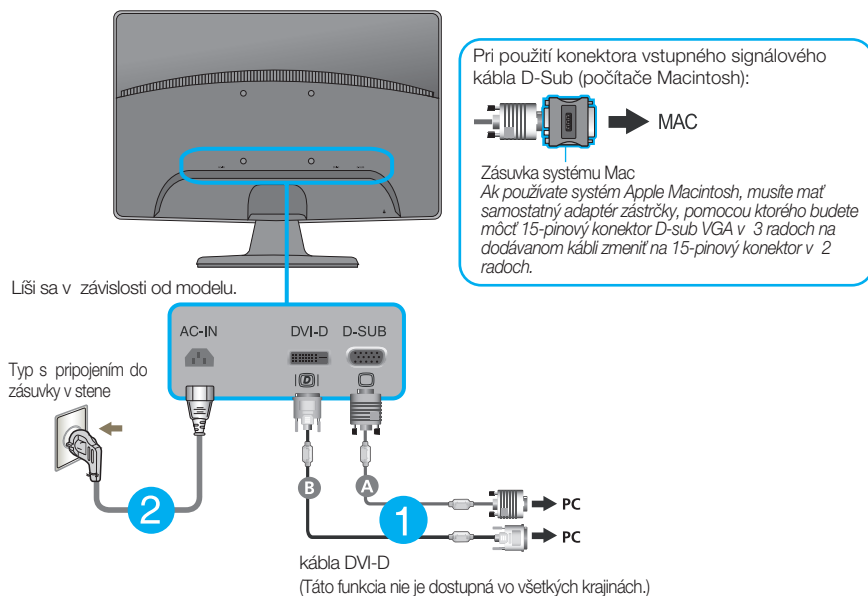
- Na dosiahnutie ergonomickej a pohodlnej polohy pri sledovaní monitora sa odporúča, aby uhol naklonenia monitora dopredu nepresiahol 5 stupňov.

Pripojenie k počítaču

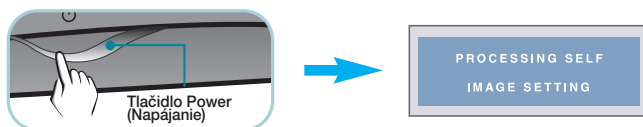
1. Pred uvedením displeja do prevádzky skontrolujte, či sú monitor, počítačový systém a ostatné pripojené zariadenia vypnuté.
2. Vstupný signálový kábel **1** a kábel napájania **2** pripojte v tomto poradí a dotiahnite skrutku signálového kábla.
 - A** Pripojenie kábla D-sub (analogový signál)
 - B** Pripojenie kábla DVI-D (digitálny signál)

POZNÁMKA

- Toto je zjednodušená schéma pohľadu zozadu.
- Pohľad zozadu predstavuje všeobecný model. Váš displej a zobrazená schéma sa môžu líšiť.



3. Stlačením tlačidla napájania na prednom paneli zapnete napájanie. Po zapnutí monitora sa automaticky vykoná funkcia Self Image Setting Function (Funkcia automatického nastavenia obrazu). (Len v analógovom režime)



POZNÁMKA

„Funkcia automatického nastavenia obrazu“? Táto funkcia poskytuje používateľovi optimálne nastavenia monitora. Keď používateľ prvýkrát pripojí monitor, táto funkcia automaticky nastaví monitor na optimálne hodnoty v závislosti od jednotlivých vstupných signálov.

Funkcia AUTO/SET (AUTOMATICKY/POTVRDENIE)? Ak sa počas používania zariadenia alebo po zmene rozlíšenia obrazovky vyskytnú problémy, napríklad nejasná obrazovka, rozmazané písmena, blikajúca alebo naklonená obrazovka, stlačte tlačidlo funkcie AUTO/SET (AUTOMATICKY/POTVRDENIE) a vylepšíte rozlíšenie.

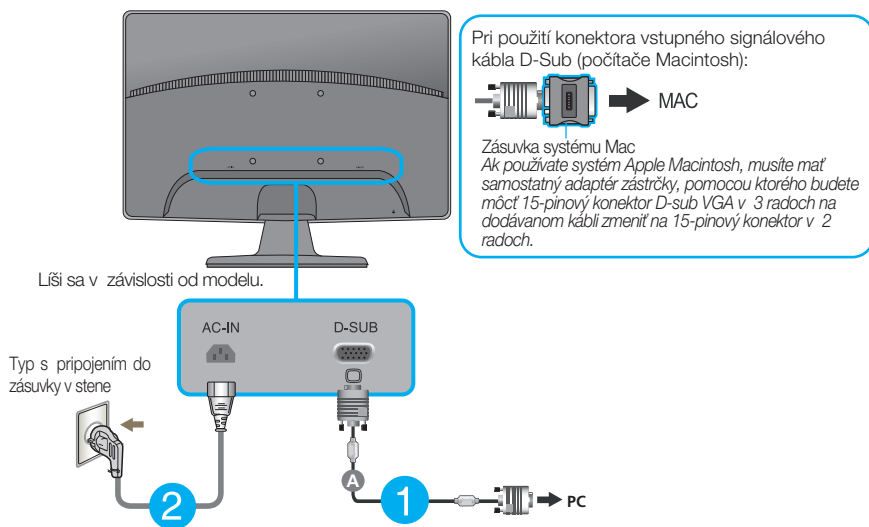
Pripojenie k počítaču

1. Pred uvedením displeja do prevádzky skontrolujte, či sú monitor, počítačový systém a ostatné pripojené zariadenia vypnuté.
2. Vstupný signálový kábel **1** a kábel napájania **2** pripojte v tomto poradí a dotiahnite skrutku signálového kábla.

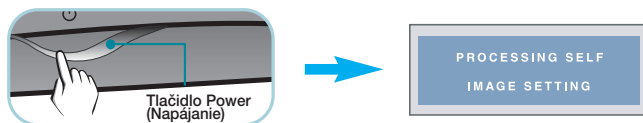
A Pripojenie kábla D-sub (analogový signál)

POZNÁMKA

- Toto je zjednodušená schéma pohľadu zozadu.
- Pohľad zozadu predstavuje všeobecný model. Váš displej a zobrazená schéma sa môžu líšiť.



3. Stlačením tlačidla napájania na prednom paneli zapnete napájanie. Po zapnutí monitora sa automaticky vykoná funkcia Self Image Setting Function (Funkcia automatického nastavenia obrazu).



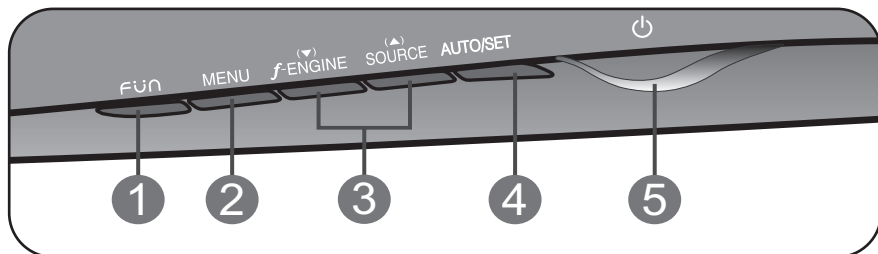
POZNÁMKA

„Funkcia automatického nastavenia obrazu“? Táto funkcia poskytuje používateľovi optimálne nastavenia monitora. Keď používateľ prvýkrát pripojí monitor, táto funkcia automaticky nastaví monitor na optimálne hodnoty v závislosti od jednotlivých vstupných signálov.

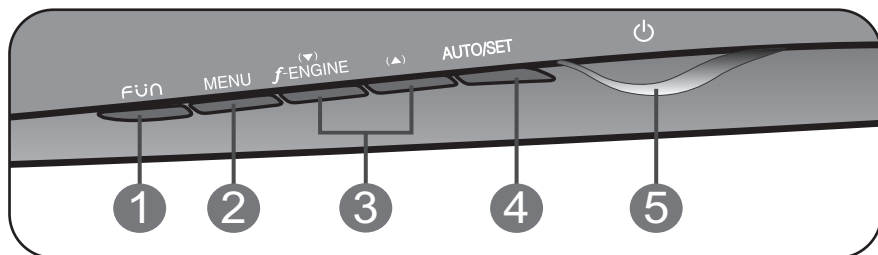
Funkcia AUTO/SET (AUTOMATICKY/POTVRDENIE)? Ak sa počas používania zariadenia alebo po zmene rozlíšenia obrazovky vyskytnú problémy, napríklad nejasná obrazovka, rozmazané písmená, blikajúca alebo naklonená obrazovka, stlačte tlačidlo funkcie AUTO/SET (AUTOMATICKY/POTVRDENIE) a vylepšite rozlíšenie.

Ovládacie prvky na prednom paneli

W1943TB/W2043TE/W2243T



W1943SB/W2043SE/W2243S



1 Tlačidlo **FUN**

Pomocou tohto tlačidla môžete zadať položky 4:3 IN WIDE (ŠIROKOUHLÝ FORMÁT 4 : 3) a PHOTO EFFECT (FOTOGRAFICKÝ EFEKT).
Ďalšie informácie nájdete na strane 14.

2 Tlačidlo **MENU** (PONUKA)

Toto tlačidlo slúži na zobrazenie alebo opustenie ponuky na displeji OSD.

OSD LOCKED/UNLOCKED (ZAMKNUTÝ/ODOMKNUTÝ DISPLEJ OSD)

Táto funkcia umožňuje zamknúť aktuálne nastavenia ovládacích prvkov tak, aby ich nebolo možné náhodne meniť. Stlačte a niekoľko sekúnd podržte tlačidlo MENU (PONUKA). Na displeji by sa mala zobrazíť správa „OSD LOCKED“ (DISPLEJ OSD ZAMKNUTÝ).



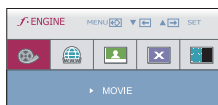
Ovládacie prvky na displeji OSD môžete kedykoľvek odomknúť stlačením tlačidla MENU (PONUKA) na niekoľko sekúnd. Na displeji by sa mala zobrazíť správa „OSD UNLOCKED“ (DISPLEJ OSD ODOMKNUTÝ).

3 Tlačidlo ▼ ▲

Pomocou týchto tlačidiel môžete vybrať alebo nastaviť funkcie displeja OSD.

f·ENGINE ▼

Pomocou tejto funkcie môžete vybrať optimálne nastavenie obrazu vzhľadom na okolité prostredie (jas, typ obrazu). Ďalšie informácie nájdete na strane 15.



SOURCE ▲

Tlačidlo
(Klávesová skratka
pre zdroj)

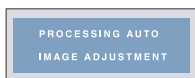
Ak sú pripojené dva vstupné signály, môžete vybrať požadovaný vstupný signál (D-Sub/DVI), okiaľ je pripojený len jeden vstupný signál, zistí sa automaticky. Predvolene je nastavený konektor D-Sub. (Len pre typ W1943TB/W2043TE/W2243T)

4 Tlačidlo AUTO/SET (AUTOMATICKY/ POTVRDENIE)

Pomocou tohto tlačidla môžete otvoriť výber na displeji.

AUTO IMAGE ADJUSTMENT (AUTOMATICKÉ NASTAVENIE OBRAZU)

Ak chcete zmeniť nastavenia displeja, ešte pred otvorením ponuky displeja OSD vždy stlačte tlačidlo AUTO/SET (AUTOMATICKY/POTVRDENIE). (Len v analógovom režime) Obraz na displeji sa automaticky nastaví na ideálne hodnoty pri aktuálnom rozlíšení obrazovky (zobrazovací režim).



Najlepší režim

W1943SB/W1943TB : 1360 x 768
W2043SE/W2043TE : 1600 x 900
W2243S/W2243T : 1920 x 1080

5 Tlačidlo Power (Napájanie)/ Kontrolka napájania

Ak displej pracuje normálne, kontrolka svieti na modro (režim On (Zapnutý)).

Ak displej pracuje správne (režim zapnutia), kontrolka napájania ostane svietiť na červeno. Ak je displej v režime spánku (šetrenia energie), kontrolka napájania bliká na červeno.

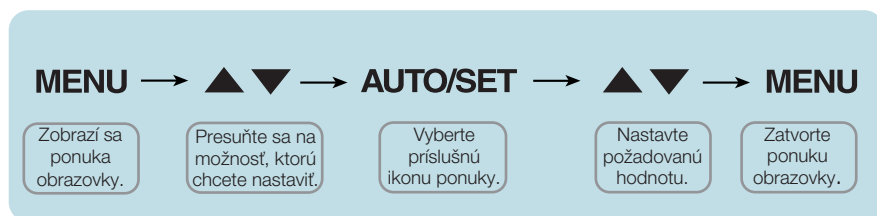
Nastavenie obrazovky

Nastavenie veľkosti a umiestnenia obrazu a ostatných prevádzkových parametrov displeja je vďaka systému ponuky na displeji OSD rýchle a jednoduché.

Uvádzame malý príklad na oboznámenie sa s používaním ovládacích prvkov.

Nasledujúca časť obsahuje prehľad dostupných nastavení a volieb, ktoré môžete vykonávať prostredníctvom ponuky na displeji OSD.

Ak chcete nastaviť displej OSD, postupujte podľa nasledujúcich krokov:



- 1 Stlačením tlačidla MENU (PONUKA) sa zobrazí hlavná ponuka displeja OSD.
- 2 Ak chcete získať prístup k niektorému ovládacímu prvku, stlačte jedno z tlačidiel ▼ ▲ . Keď sa zvýrazní požadovaná ikona, stlačte tlačidlo AUTO/SET (AUTOMATICKY/POTVRDENIE).
- 3 Pomocou tlačidla ▼ alebo ▲ nastavte obraz na požadovanú úroveň. Pomocou tlačidla AUTO/SET (AUTOMATICKY/POTVRDENIE) vyberte ďalšie položky vedľajšej ponuky.
- 4 Ak tlačidlo MENU (PONUKA) stlačíte raz, vrátite sa do hlavnej ponuky a môžete vybrať inú funkciu. Ak tlačidlo MENU (PONUKA) stlačíte dvakrát, zatvorte ponuku na displeji OSD.

Výber a nastavenie displeja OSD

Nasledujúca tabuľka obsahuje všetky ovládacie prvky na displeji OSD a ponuky nastavení.

* : Iba analógový vstup

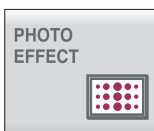
Hlavná ponuka	Vedľajšia ponuka	Popis
4:3 IN WIDE		Umožňuje nastaviť veľkosť obrazu
PHOTO EFFECT	NORMAL GAUSSIAN BLUR SEPIA MONOCHROME	Umožňuje nastaviť režim farby obrazovky
F-ENGINE	MOVIE INTERNET USER NORMAL DEMO	Umožňuje vybrať alebo prispôsobiť požadované nastavenia obrazu
PICTURE	BRIGHTNESS CONTRAST GAMMA	Umožňuje nastaviť jas, kontrast a parameter gamma obrazovky
COLOR	PRESET (sRGB / 6500K / 9300K) RED GREEN BLUE	Umožňuje nastaviť farbu obrazovky
TRACKING	* HORIZONTAL * VERTICAL * CLOCK * PHASE SHARPNESS	Umožňuje nastaviť polohu obrazovky Umožňuje zlepšiť ostrosť, stabilitu a ostrosť obrazovky
SETUP	LANGUAGE OSD POSITION (HORIZONTAL / VERTICAL) * WHITE BALANCE POWER INDICATOR FACTORY RESET	Umožňuje prispôsobiť režim obrazovky pracovnému prostrediu používateľa

POZNÁMKA

- Poradie ikon sa môže v závislosti od modelu líšiť (13 – 19).

Výber a nastavenie displeja OSD

- ■ ■ **Obrazovka ponuky na displeji OSD sa zobrazí po stlačení tlačidla FÜN na prednej strane monitora.**



- MENU (PONUKA): Zatvorenie
- ▼, ▲ : Presunúť
- SET (POTVRDENIE): Vybrať

Hlavná ponuka

Popis



4:3 IN WIDE
(ŠIROKOUHLÝ
FORMÁT 4 : 3)



Umožňuje vybrať veľkosť obrazu na obrazovke.



WIDE



4:3

- **WIDE (ŠIROKOUHLÝ)**  : Zobrazenie širokouhlého obrazu bez ohľadu na vstup videosignálu.
- **4 : 3**  : Služi na zmenu pomeru strán signálu obrazu na pomer 4 : 3.

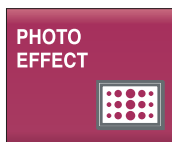
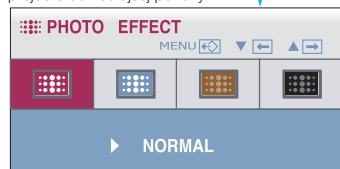


PHOTO EFFECT
(FOTOGRAFICKÝ
EFEKT)

Umožňuje vybrať farebné efekty obrazovky.

Pomocou tlačidla AUTO/SET
(AUTOMATICKY/POTVRDIŤ)
prejdete do vedľajšej ponuky.



- **NORMAL (NORMÁLNE)**
Vypne sa funkcia PhotoEffect (Fotografický efekt).
- **GAUSSIAN BLUR (GAUSSOVO ROZMAZANIE)**
Pomocou tejto ponuky dosiahnete farebnejší a jemnejší odtieň obrazovky.
- **SEPIA (SÉPIOVÝ EFEKT)**
Pomocou tejto ponuky dosiahnete sépiový (hnedý) odtieň obrazovky.
- **MONOCHROME (MONOCHROMATICKÝ EFEKT)**
Pomocou tejto ponuky dosiahnete sivý (čiernobiely) odtieň obrazovky.



NORMAL
(ŠTANDARDNE)



GAUSSIAN BLUR
(GAUSSOVO
ROZMAZANIE)



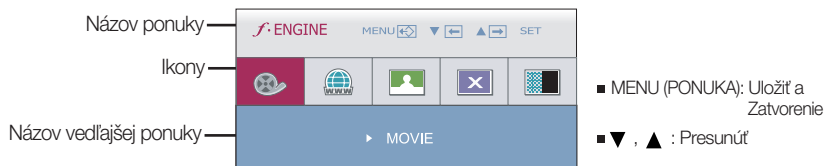
SEPIA (SÉPIOVÝ
EFEKT)



MONOCHROME
(MONOCHROMATICKÝ
EFEKT)

Výber a nastavenie displeja OSD

- ■ ■ **Obrazovka ponuky na displeji OSD sa zobrazí po stlačení tlačidla **F-ENGINE** na prednej strane monitora. Táto funkcia umožňuje jednoducho zvoliť najlepšie požadované parametre obrazu, optimalizované podľa prostredia (okolitého osvetlenia, typu obrazu a pd.)**



F-ENGINE

Pri spúšťaní funkcie F-ENGINE sa zobrazia dva typy odtieňov znázornené na obrázku. Aktívny stav sa zobrazuje v ľavej a neaktívny stav v pravej časti obrazovky. Vyberte požadovanú funkciu a stlačením tlačidla [MENU] (PONUKA) uložte nastavenia.

Aktívny stav

Neaktívny stav

Hlavná ponuka	Vedľajšia ponuka	Popis
---------------	------------------	-------

	<p>MOVIE (FILM)</p> <p>Pohyblivé videosekvencie alebo filmy.</p>	
	<p>INTERNET</p> <p>Text na obrazovke (spracovanie textu a pod.).</p>	

	<p>USER (UPORA BNÍK)</p>	<p>Manuálne môžete nastaviť funkciu ACE alebo RCM. Nastavenú hodnotu môžete uložiť alebo obnoviť aj pri použití odlišného nastavenia.</p>
--	---------------------------------	---

Ak chcete nastaviť funkciu vedľajšej ponuky USER (UPORABNIK), stlačte tlačidlo AUTO/SET.

- **MENU (PONUKA):** Zatvorenie
- **▼:** Zníženie
- **▲:** Zvýšenie
- **SET (POTVRDENIE):** Výber inej vedľajšej ponuky.

- **ACE (Adaptive Clarity Enhancer):** Táto funkcia umožňuje výber režimu priezračnosti obrazu.

0	Nepoužíva sa
1	Nízka priezračnosť a svetlý kontrast.
2	Vysoká priezračnosť a svetlý kontrast.a

- **RCM (Real Color Management):** Táto funkcia umožňuje výber režimu farby obrazu.

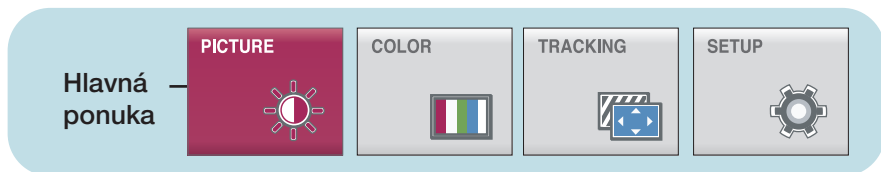
0	Nepoužíva sa
1	Zvýraznenie zelenej farby
2	Ružový farebný odtieň
3	Zvýraznenie farby

	<p>NORMAL (ŠTANDAR DNÉ)</p>	<p>Toto nastavenie predstavuje normálne prevádzkové podmienky. * Štandardným režimom je režim po vypnutí úpravy obrazu (f-ENGINE).</p>
--	------------------------------------	--

	<p>DEMO (UKÁŽKA)</p>	<p>Táto funkcia je určená na prezentáciu monitora v obchode. Obrazovka sa rozdelí na ľavú časť zobrazujúcu štandardný režim a pravú časť zobrazujúcu videorežim, takže zákazníci môžu porovnať rozdiel po použití videorežimu.</p>
--	-----------------------------	--

Výber a nastavenie displeja OSD

- ■ ■ Oboznámili ste sa s výberom a nastavením parametrov prostredníctvom systému ponuky na displeji OSD. V ďalšej časti je uvedený prehľad všetkých ikon zobrazovaných v ponuke, ich názvy a popis.



- MENU : Zatvorenie
- ▼ ▲ : Nastavenie (zniženie/zvýšenie)
- SET : Potvrdenie
 - ↓ : Výber inej vedľajšej ponuky
 - ↻ : Opätovné zobrazenie výberu vedľajšej ponuky

Tlačidlá o Tip

Názov ponuky

Ikony

Vedľajšie ponuky

POZNÁMKA

- Jazyk ponuky displeja OSD na monitore sa môže líšiť od jazyka uvedeného v tejto príručke.

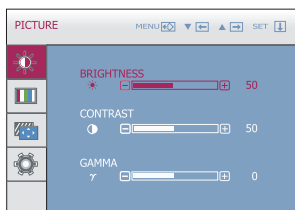
Hlavná ponuka

Vedľajšia ponuka

Popis



PICTURE (OBRAZ)



- MENU (PONUKA): Zatvorenie
- ▼ : Zníženie
- ▲ : Zvýšenie
- SET (POTVRDENIE): Výber inej vedľajšej ponuky.

BRIGHTNESS (JAS)

Umožňuje nastaviť jas obrazovky.

CONTRAST (KONTRAST)

Umožňuje nastaviť kontrast obrazovky.

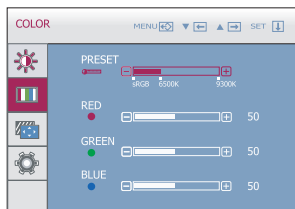
GAMMA

Nastavte vlastnú hodnotu gamma: -50/0/50.

Pri vysokej hodnote parametra gamma sa bude na monitore zobrazovať svetlý obraz, zatiaľ čo pri nízkej hodnote bude obraz tmavý.



COLOR (FARBA)



- MENU (PONUKA): Zatvorenie
- ▼ : Zníženie
- ▲ : Zvýšenie
- SET (POTVRDENIE): Výber inej vedľajšej ponuky.

PRESET (PREDVOĽBA)

Vyberte farbu obrazovky.

- sRGB: Nastavenie farieb obrazovky podľa špecifikácie sRGB.
- 6500K: Biela s bledočerveným odtieňom.
- 9300K: Biela s bledomodrým odtieňom.

RED (ČERVENÁ)

Nastavenie vlastnej úrovne červenej farby.

GREEN (ZELENÁ)

Nastavenie vlastnej úrovne zelenej farby.

BLUE (MODRÁ)

Nastavenie vlastnej úrovne modrej farby.

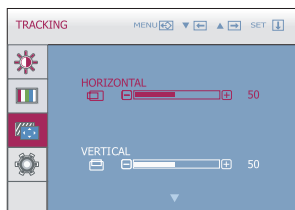
Hlavná ponuka

Vedľajšia ponuka

Popis



TRACKING (SYNCHRONIZÁCIA)

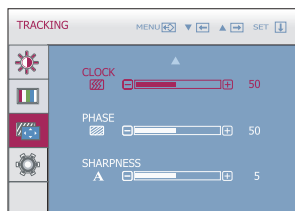


HORIZONTAL (HORIZONTÁLNA) Posunutie obrazu doľava a doprava.

VERTICAL (VERTIKÁLNA) Posunutie obrazu nahor a nadol.

CLOCK (TAKTOVANIE) Táto funkcia umožňuje minimalizovať akékoľvek vertikálne čiary alebo pruhy viditeľné na pozadí obrazovky. Zmení sa aj horizontálny rozmer obrazovky.

PHASE (FÁZA) Umožňuje nastaviť ohnisko displeja. Táto položka umožňuje odstrániť akékoľvek horizontálne rušenie a vyjasniť alebo zaostriť písmená. Prilagodítev čistosti slike.



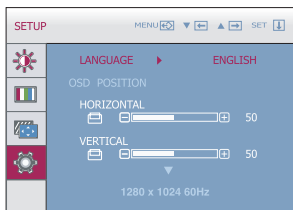
SHARPNESS (OSTROŠŤ) Umožňuje nastaviť ostrosť obrazovky.

- MENU (PONUKA): Zatvorenie
- ▼ : Zníženie
- ▲ : Zvýšenie
- SET (POTVRDENIE): Výber inej vedľajšej ponuky.



SETUP (NASTAVENIE)

W1943SB/W2043SE/W2243S

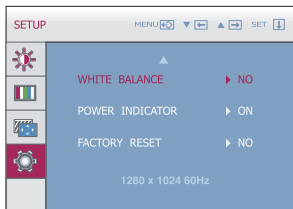


LANGUAGE
(JAZYK)

Výber jazyka, v ktorom sa zobrazujú názvy ovládacích prvkov.

OSD POSITION
(POLOHA
PONUKY NA
DISPLEJI OSD)

Umožňuje nastaviť polohu obrazovky ponuky displeja OSD.

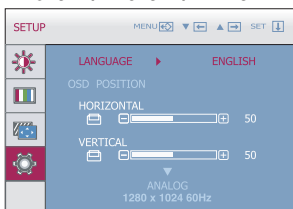


WHITE
BALANCE
(VYVÁŽENIE
BIELEJ)

Ak sa výstup grafickej karty líši od požadovaných špecifikácií, môže sa kvalita farieb zhoršiť v dôsledku skreslenia obrazového signálu. Pomocou tejto funkcie sa intenzita signálu nastaví tak, aby zodpovedala štandardnej výstupnej úrovni grafickej karty a aby sa dosiahol optimálny obraz.

Túto funkciu zapnite, ak sa na obrazovke zobrazuje biela a čierna farba.

W1943TB/W2043TE/W2243T

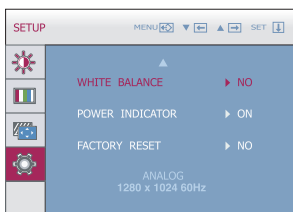


POWER
INDICATOR
(KONTROLKA
A
NAPÁJANIA)

Touto funkciou nastavíte kontrolku napájania na prednej strane monitora na možnosť ON (ZAPNÚŤ) alebo OFF (VYPNÚŤ).

Ak nastavíte možnosť OFF (VYPNÚŤ), kontrolka zhasne.

Ak kedykoľvek zvolíte možnosť ON (ZAPNÚŤ), kontrolka napájania sa automaticky zapne.



FACTORY
RESET
(VÝROBNÉ
NASTAVENIE)

Táto funkcia obnoví všetky predvolené nastavenia okrem položky „LANGUAGE“ (JAZYK).

Pomocou tlačidla ▲, ▼ spustíte okamžité vynulovanie nastavení.

- MENU (PONUKA): Zatvorenie
- ▼ : Nastavenie
- ▲ : Nastavenie
- SET (POTVRDENIE): Výber inej vedľajšej ponuky.

POZNÁMKA

- Ak sa kvalita obrazu nezlepší, obnovte predvolené výrobné nastavenia. V prípade potreby znova zapnite funkciu WHITE BALANCE (VYVÁŽENIE BIELEJ). Táto funkcia je k dispozícii len pri analógovom signále.

Skôr ako zavoláte servis, skontrolujte nasledovné.

Nezobrazuje sa žiadny obraz	
<ul style="list-style-type: none">✿ Je zapojený kábel napájania displeja?✿ Svieta kontrolka napájania?✿ Je monitor zapnutý a svieta kontrolka napájania na červeno?✿ Bliká kontrolka napájania?✿ Vidíte na obrazovke správu "OUT OF RANGE" (MIMO ROZSAHU)?✿ Vidíte na obrazovke správu "CHECK SIGNAL CABLE" (SKONTROLUJTE SIGNÁLOVÝ KÁBEL)?	<ul style="list-style-type: none">• Skontrolujte, či je kábel napájania správne zapojený do zásuvky.• Stlačte tlačidlo napájania.• Nastavte jas a kontrast.• Ak je displej v režime šetrenia energie, skúste posunúť myšou alebo stlačte ktorýkoľvek kláves na klávesnici a aktivujte obrazovku.• Skúste zapnúť počítač.• Táto správa sa zobrazí, keď je signál z počítača (grafickej karty) mimo dosahu horizontálnej alebo vertikálnej frekvencie displeja. Pozrite časť „Špecifikácie“ v tejto príručke a znova konfigurujte displej.• Táto správa sa zobrazí, keď je odpojený signálový kábel medzi počítačom a displejom. Skontrolujte signálový kábel a skúste znova.

Vidíte na obrazovke správu „OSD LOCKED“ (DISPLEJ OSD ZAMKNUTÝ)?	
<ul style="list-style-type: none">✿ Vidíte po stlačení tlačidla MENU (PONUKA) správu "OSD LOCKED" (DISPLEJ OSD ZAMKNUTÝ)?	<ul style="list-style-type: none">• Aktuálne nastavenia ovládacích prvkov môžete zabezpečiť tak, aby ich nebolo možné náhodne zmeniť. Ovládacie prvky na displeji OSD môžete kedykoľvek odomknúť stlačením tlačidla MENU (PONUKA) na niekoľko sekúnd. Na displeji sa zobrazí správa "OSD UNLOCKED" (DISPLEJ OSD ODOMKNUTÝ).

Obraz nie je zobrazený správne

- | | |
|--|--|
| <ul style="list-style-type: none">✿ Nesprávna poloha obrazu.
✿ Na pozadí obrazovky sa zobrazujú vertikálne čiary alebo pruhy.
✿ V obraze sa vyskytuje horizontálny šum alebo sa znaky zobrazujú nečisto. | <ul style="list-style-type: none">• Stlačením tlačidla AUTO/SET (AUTOMATICKY/POTVRDENIE) automaticky zmeňte obraz na displeji na ideálne nastavenie. Ak nie ste spokojní s výsledkom, upravte polohu obrazu pomocou ikony H position (Horizontálna poloha) a V position (Vertikálna poloha).
• Stlačením tlačidla AUTO/SET (AUTOMATICKY/POTVRDENIE) automaticky zmeňte obraz na displeji na ideálne nastavenie. Ak nie ste spokojní s výsledkom, pomocou ikony CLOCK (TAKTOVANIE) na displeji zvýšte intenzitu vertikálnych čiar alebo pruhov.
• Stlačením tlačidla AUTO/SET (AUTOMATICKY/POTVRDENIE) automaticky zmeňte obraz na displeji na ideálne nastavenie. Ak nie ste spokojní s výsledkom, pomocou ikony PHASE (FÁZA) na displeji zvýšte intenzitu horizontálnych čiar.• V ponuke Štart vyberte položky Ovládací panel --> Obrazovka --> Nastavenia a nastavte displej na odporúčané rozlíšenie alebo zmeňte obraz na displeji na ideálne nastavenie. Zmeňte nastavenie farby na vyššiu hodnotu ako 24 bitov (True color). |
|--|--|

DÔLEŽITÉ

- V ponuke **Štart** vyberte položky **Ovládací panel --> Obrazovka --> Nastavenia** a overte si, či nebola zmenená frekvencia alebo rozlíšenie. Ak áno, znova nastavte videokartu na odporúčané rozlíšenie.
- Ak nevyberiete odporúčané (optimálne) rozlíšenie, písmená môžu byť rozmazané a obraz tmavý, orezaný alebo vychýlený. Vždy vyberte odporúčané rozlíšenie.
- Spôsob nastavenia závisí od počítača a operačného systému. Grafická karta nemusí podporovať vyššie spomenuté rozlíšenie. Príslušné informácie vám poskytne výrobca počítača alebo grafickej karty.

Obraz nie je zobrazený správne

✿ **Obraz je jednofarebný alebo neštandardný.**

- Skontrolujte, či je signálový kábel správne pripojený a v prípade potreby ho upevnite skrutkovačom.
- Skontrolujte, či je videokarta správne vložená v otvore.
- V ponuke Štart vyberte položky Ovládací panel – Nastavenia a zmeňte nastavenie farby na vyššiu hodnotu ako 24 bitov (True color).

✿ **Obrazovka bliká.**

- Skontrolujte, či je obrazovka v prekladanom režime. Ak áno, nastavte ju na odporúčané rozlíšenie.

Vidíte správu „Unrecognized monitor, Plug & Play (VESA DDC) monitor found“ (Neznámy typ monitora, nájdený monitor Plug & Play (VESA DDC))?

✿ **Nainštalovali ste ovládač displeja?**

- Skontrolujte, či ste nainštalovali ovládač displeja z disku CD obsahujúceho ovládač displeja (alebo diskety), ktorý sa dodáva s displejom. Ovládač si tiež môžete prevziať z webovej lokality <http://www.lge.com>.
- Skontrolujte, či grafická karta podporuje funkciu Plug & Play.

Obrazovka	18,51-palcová (47,01 cm), plochý LCD panel s aktívnou maticou (TFT) Antireflexná vrstva Veľkosť viditeľnej uhlopriečky : 47,01 cm 0,30 mm x 0,30 mm (Rozstup bodov)	
Vstupná synchronizácia	Horizontálna frekvencia	30 – 61 kHz (Automaticky)
	Vertikálna frekvencia	56 – 75 Hz (Automaticky)
	Vstupný formát	Oddelená synchronizácia SOG (synchronizácia na zelenej), Digitálny
Video vstup	Signálový vstup	Konektor D-Sub, 15-pinový Konektor DVI-D (Digitálny)
	Vstupný formát	RGB analógový (0,7 V _{š-š} /75 ohmov), Digitálny
Rozlíšeni	Maximálne	VESA 1360 x 768 bodov pri 60 Hz
	Odporúčané	VESA 1360 x 768 bodov pri 60 Hz
Funkcia Plug & Play	DDC 2B	
Spotreba energie	Režim On (Zapnutý)	: 21 W (Typic.)
	Režim Sleep (Spánok)	≤ 1 W
	Režim Off (Vypnutý)	≤ 1 W
Rozmery a hmotnosť	So stojanom	Bez stojana
	Šírka	44,90 cm / 17,68 palca
	Výška	36,10 cm / 14,21 palca
	Hĺbka	18,30 cm / 7,20 palca
		44,90 cm / 17,68 palca
		29,05 cm / 11,44 palca
		5,85 cm / 2,30 palca
	Hmotnosť (bez obalu)	3,3 kg (7,28 lbs)
Rozsah naklonenia	Naklonenie : -5°~15°	
Napájacie napätie	AC 100-240V~ 50/60Hz 0,8A	
Okolité podmienky	Prevádzkové podmienky	
	Teplota	10°C až 35°C
	Vlhkosť	10 % až 80 % (bez kondenzácie)
	Skladovacie podmienky	
	Teplota	-20°C až 60°C
	Vlhkosť	5 % až 90 % (bez kondenzácie)
Stojan	Pripojený (<input type="checkbox"/>), Odpojený (<input type="radio"/>)	
Kábel napájania	Typ s pripojením do zásuvky v stene	

POZNÁMKA

- Informácie v tomto dokumente sa môžu zmeniť bez predchádzajúceho upozornenia.

Obrazovka	18,51-palcová (47,01 cm), plochý LCD panel s aktívnou maticou (TFT) Antireflexná vrstva Veľkosť viditeľnej uhlopriečky : 47,01 cm 0,30 mm x 0,30 mm (Rozstup bodov)		
Vstupná synchronizácia	Horizontálna frekvencia	30 – 61 kHz (Automaticky)	
	Vertikálna frekvencia	56 – 75 Hz (Automaticky)	
	Vstupný formát	Oddelená synchronizácia SOG (synchronizácia na zelenej)	
Video vstup	Signálový vstup	Konektor D-Sub, 15-pinový	
	Vstupný formát	RGB analógový (0,7 V _s -š/75 ohmov)	
Rozlíšeni	Maximálne	VESA 1360 x 768 bodov pri 60 Hz	
	Odporúčané	VESA 1360 x 768 bodov pri 60 Hz	
Funkcia Plug & Play	DDC 2B		
Spotreba energie	Režim On (Zapnutý)	: 21 W (Typic.)	
	Režim Sleep (Spánok)	≤ 1 W	
	Režim Off (Vypnutý)	≤ 1 W	
Rozmery a hmotnosť	So stojanom	Bez stojana	
	Šírka	44,90 cm / 17,68 palca	44,90 cm / 17,68 palca
	Výška	36,10 cm / 14,21 palca	29,05 cm / 11,44 palca
	Hĺbka	18,30 cm / 7,20 palca	5,85 cm / 2,30 palca
	Hmotnosť (bez obalu)		3,3 kg (7,28 lbs)
Rozsah naklonenia	Naklonenie : -5°~15°		
Napájacie napätie	AC 100-240V~ 50/60Hz 0,8A		
Okolité podmienky	Prevádzkové podmienky		
	Teplota	10°C až 35°C	
	Vlhkosť	10 % až 80 % (bez kondenzácie)	
	Skladovacie podmienky		
Teplota	-20°C až 60°C		
Vlhkosť	5 % až 90 % (bez kondenzácie)		
Stojan	Pripojený (<input type="checkbox"/>), Odpojený (<input type="radio"/>)		
Kábel napájania	Typ s pripojením do zásuvky v stene		

POZNÁMKA

- Informácie v tomto dokumente sa môžu zmeniť bez predchádzajúceho upozornenia.

Obrazovka	20,0-palcová (50,8 cm), plochý LCD panel s aktívnou maticou (TFT) Antireflexná vrstva Veľkosť viditeľnej uhlopriečky : 50,8 cm 0,2766 mm x 0,2766 mm (Rozstup bodov)		
Vstupná synchronizácia	Horizontálna frekvencia	30 – 83 kHz (Automaticky)	
	Vertikálna frekvencia	56 – 75 Hz (Automaticky)	
	Vstupný formát	Oddelená synchronizácia SOG (synchronizácia na zelenej), Digitálny	
Video vstup	Signálový vstup	Konektor D-Sub, 15-pinový Konektor DVI-D (Digitálny)	
	Vstupný formát	RGB analógový (0,7 V _{š-š} /75 ohmov), Digitálny	
Rozlíšeni	Maximálne	VESA 1600 x 900 bodov pri 60 Hz	
	Odporúčané	VESA 1600 x 900 bodov pri 60 Hz	
Funkcia Plug & Play	DDC 2B		
Spotreba energie	Režim On (Zapnutý)	: 25 W (Typic.)	
	Režim Sleep (Spánok)	≤ 0,5 W	
	Režim Off (Vypnutý)	≤ 0,5 W	
Rozmery a hmotnosť	So stojanom	Bez stojana	
	Šírka	48,36 cm / 19,04 palca	48,36 cm / 19,04 palca
	Výška	37,68 cm / 14,83 palca	31,40 cm / 12,36 palca
	Hĺbka	18,30 cm / 7,20 palca	6,30 cm / 2,48 palca
	Hmotnosť (bez obalu)		3,2 kg (7,05 lbs)
Rozsah naklonenia	Naklonenie : -5°~15°		
Napájacie napätie	AC 100-240V~ 50/60Hz 1,0 A		
Okolité podmienky	Prevádzkové podmienky		
	Teplota	10°C až 35°C	
	Vlhkosť	10 % až 80 % (bez kondenzácie)	
	Skladovacie podmienky		
	Teplota	-20°C až 60°C	
	Vlhkosť	5 % až 90 % (bez kondenzácie)	
Stojan	Pripojený (), Odpojený (O)		
Kábel napájania	Typ s pripojením do zásuvky v stene		

POZNÁMKA

- Informácie v tomto dokumente sa môžu zmeniť bez predchádzajúceho upozornenia.

Obrazovka	20,0-palcová (50,8 cm), plochý LCD panel s aktívnou maticou (TFT) Antireflexná vrstva Veľkosť viditeľnej uhlopriečky : 50,8 cm 0,2766 mm x 0,2766 mm (Rozstup bodov)	
Vstupná synchronizácia	Horizontálna frekvencia	30 – 83 kHz (Automaticky)
	Vertikálna frekvencia	56 – 75 Hz (Automaticky)
	Vstupný formát	Oddelená synchronizácia SOG (synchronizácia na zelenej)
Video vstup	Signálový vstup	Konektor D-Sub, 15-pinový
	Vstupný formát	RGB analógový (0,7 V _š -š/75 ohmov)
Rozlíšeni	Maximálne	VESA 1600 x 900 bodov pri 60 Hz
	Odporúčané	VESA 1600 x 900 bodov pri 60 Hz
Funkcia Plug & Play	DDC 2B	
Spotreba energie	Režim On (Zapnutý)	: 25 W (Typic.)
	Režim Sleep (Spánok)	≤ 0,5 W
	Režim Off (Vypnutý)	≤ 0,5 W
Rozmery a hmotnosť	So stojanom	Bez stojana
	Šírka	48,36 cm / 19,04 palca
	Výška	37,68 cm / 14,83 palca
	Hĺbka	18,30 cm / 7,20 palca
		48,36 cm / 19,04 palca
		31,40 cm / 12,36 palca
		6,30 cm / 2,48 palca
	Hmotnosť (bez obalu)	3,2 kg (7,05 lbs)
Rozsah naklonenia	Naklonenie : -5°~15°	
Napájacie napätie	AC 100-240V~ 50/60Hz 1,0A	
Okolité podmienky	Prevádzkové podmienky	
	Teplota	10°C až 35°C
	Vlhkosť	10 % až 80 % (bez kondenzácie)
	Skladovacie podmienky	
	Teplota	-20°C až 60°C
	Vlhkosť	5 % až 90 % (bez kondenzácie)
Stojan	Pripojený (<input type="checkbox"/>), Odpojený (<input type="radio"/>)	
Kábel napájania	Typ s pripojením do zásuvky v stene	

POZNÁMKA

- Informácie v tomto dokumente sa môžu zmeniť bez predchádzajúceho upozornenia.

Obrazovka	21,53-palcová (54,686 cm), plochý LCD panel s aktívnou maticou (TFT) Antireflexná vrstva Veľkosť viditeľnej uhlopriečky : 54,686 cm 0,248 mm x 0,248 mm (Rozstup bodov)	
Vstupná synchronizácia	Horizontálna frekvencia Vertikálna frekvencia Vstupný formát	30 – 83 kHz (Automaticky) 56 – 75 Hz (automaticky) Oddelená synchronizácia SOG (synchronizácia na zelenej), Digitálny
Video vstup	Signálový vstup Vstupný formát	Konektor D-Sub, 15-pinový Konektor DVI-D (Digitálny) RGB analógový (0,7 V _s -š/75 ohmov), Digitálny
Rozlíšeni	Maximálne Odporúčané	VESA 1920 x 1080 bodov pri 60 Hz VESA 1920 x 1080 bodov pri 60 Hz
Funkcia Plug & Play	DDC 2B	
Spotreba energie	Režim On (Zapnutý) Režim Sleep (Spánok) Režim Off (Vypnutý)	: 40 W (Typic.) ≤ 1 W ≤ 1 W
Rozmery a hmotnosť	So stojanom	Bez stojana
	Šírka Výška Hĺbka	51,64 cm / 20,33 palca 39,61 cm / 15,59 palca 19,80 cm / 7,80 palca
	Hmotnosť (bez obalu)	3,8 kg (8,38 lbs)
Rozsah naklonenia	Naklonenie : -5°~15°	
Napájacie napätie	AC 100-240V~ 50/60Hz 1,0 A	
Okolité podmienky	Prevádzkové podmienky Teplota Vlhkosť Skladovacie podmienky Teplota Vlhkosť	10°C až 35°C 10 % až 80 % (bez kondenzácie) -20°C až 60°C 5 % až 90 % (bez kondenzácie)
Stojan	Pripojený (<input type="checkbox"/>), Odpojený (<input type="checkbox"/>)	
Kábel napájania	Typ s pripojením do zásuvky v stene	

POZNÁMKA

- Informácie v tomto dokumente sa môžu zmeniť bez predchádzajúceho upozornenia.

Obrazovka	21,53-palcová (54,686 cm), plochý LCD panel s aktívnou maticou (TFT) Antireflexná vrstva Veľkosť viditeľnej uhlopriečky : 54,686 cm 0,248 mm x 0,248 mm (Rozstup bodov)		
Vstupná synchronizácia	Horizontálna frekvencia	30 – 83 kHz (Automaticky)	
	Vertikálna frekvencia	56 – 75 Hz (automaticky)	
	Vstupný formát	Oddelená synchronizácia SOG (synchronizácia na zelenej)	
Video vstup	Signálový vstup	Konektor D-Sub, 15-pinový	
	Vstupný formát	RGB analógový (0,7 V _s -š/75 ohmov)	
Rozlíšeni	Maximálne	VESA 1920 x 1080 bodov pri 60 Hz	
	Odporúčané	VESA 1920 x 1080 bodov pri 60 Hz	
Funkcia Plug & Play	DDC 2B		
Spotreba energie	Režim On (Zapnutý)	: 40 W (Typic.)	
	Režim Sleep (Spánok)	≤ 1 W	
	Režim Off (Vypnutý)	≤ 1 W	
Rozmery a hmotnosť	So stojanom	Bez stojana	
	Šírka	51,64 cm / 20,33 palca	51,64 cm / 20,33 palca
	Výška	39,61 cm / 15,59 palca	33,27 cm / 13,10 palca
	Hĺbka	19,80 cm / 7,80 palca	6,20 cm / 2,44 palca
	Hmotnosť (bez obalu)		3,8 kg (8,38 lbs)
Rozsah naklonenia	Naklonenie : -5°~15°		
Napájacie napätie	AC 100-240V~ 50/60Hz 1,0 A		
Okolité podmienky	Prevádzkové podmienky		
	Teplota	10°C až 35°C	
	Vlhkosť	10 % až 80 % (bez kondenzácie)	
	Skladovacie podmienky		
Teplota	-20°C až 60°C		
Vlhkosť	5 % až 90 % (bez kondenzácie)		
Stojan	Pripojený (<input type="checkbox"/>), Odpojený (<input type="radio"/>)		
Kábel napájania	Typ s pripojením do zásuvky v stene		

POZNÁMKA

- Informácie v tomto dokumente sa môžu zmeniť bez predchádzajúceho upozornenia.

Predvolené režimy (Rozlíšenie)

W1943SB/W1943TB

Režimy displeja (rozlíšenie)			Horizontal Freq. (Horizontálna frekvencia) (kHz)	Vertical Freq. (Vertikálna frekvencia) (Hz)
1	VGA	720 x 400	31,468	70
2	VGA	640 x 480	31,469	60
3	VESA	640 x 480	37,500	75
4	VESA	800 x 600	37,879	60
5	VESA	800 x 600	46,875	75
6	MAC	832 x 624	49,725	75
7	VESA	1024 x 768	48,363	60
8	VESA	1024 x 768	60,123	75
*9	VESA	1360 x 768	47,712	60

W2043SE/W2043TE

Režimy displeja (rozlíšenie)			Horizontal Freq. (Horizontálna frekvencia) (kHz)	Vertical Freq. (Vertikálna frekvencia) (Hz)
1	VGA	720 x 400	31,468	70
2	VGA	640 x 480	31,469	60
3	VESA	640 x 480	37,500	75
4	VESA	800 x 600	37,879	60
5	VESA	800 x 600	46,875	75
6	MAC	1024 x 768	48,363	60
7	VESA	1024 x 768	60,123	75
8	VESA	1600 x 900	67,500	75
*9	VESA		60,000	60

Režimy displeja (rozlíšenie)			Horizontal Freq. (Horizontálna frekvencia) (kHz)	Vertical Freq. (Vertikálna frekvencia) (Hz)
1	VGA	720 x 400	31,468	70
2	VGA	640 x 480	31,469	60
3	VGA	640 x 480	37,500	75
4	VESA	800 x 600	37,879	60
5	VESA	800 x 600	46,875	75
6	VESA	1024 x 768	48,363	60
7	VESA	1024 x 768	60,123	75
8	VESA	1152 x 864	67,500	75
9	VESA	1280 x 1024	63,981	60
10	VESA	1280 x 1024	79,976	75
11	VESA	1680 x 1050	65,290	60
*12	VESA	1920 x 1080	67,500	60

*Odporúčaný režim

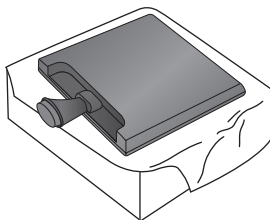
Kontrolka

REŽIM	Farba kontrolky LED
Režim On (Zapnutý)	Červená
Režim Sleep (Spánok)	Bliká na červeno
Režim Off (Vypnutý)	Nesvieti

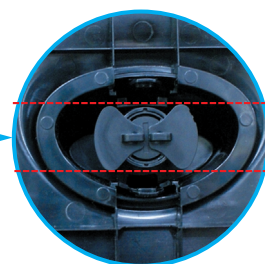
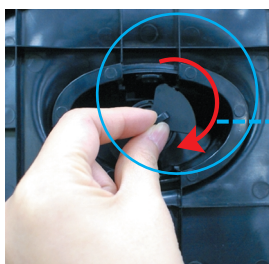
Upevnenie držiaka na stenu

Tento monitor spĺňa špecifikácie rozhrania na montáž držiaka pre upevnenie na stenu alebo vymeniteľného zariadenia.

1. Položte monitor prednou stranou na mäkkú tkaninu.

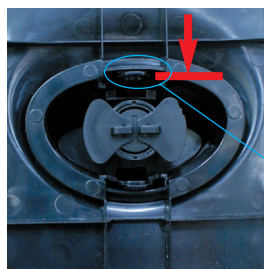
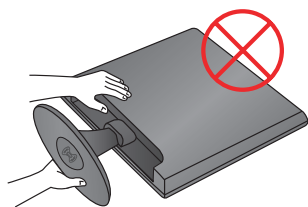


2. Otočením poistky základne stojana o 90° oddelíte základňu stojana od stojana.



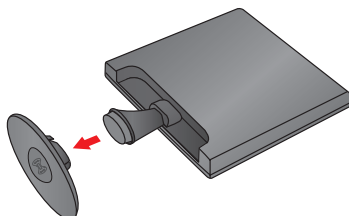
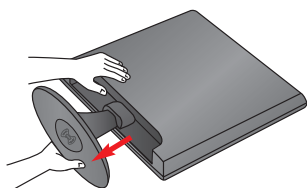
<Zaistené>

Ak stojan nemožno uvoľniť, aj keď je zaistovacie tlačidlo v uvoľnenej polohe, stlačte vyznačené tlačidlo a skúste to znova.



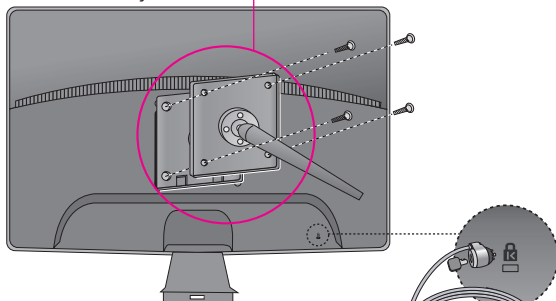
Zaistovacie tlačidlo

3. Vytiahnite stojan.



4. Upevnite držiak na stenu.

Držiak na stenu (kupuje sa samostatne)
Tento držiak je určený na montáž na stojan alebo stenu a možno ho pripevniť k držiaku na stenu. Podrobnejšie informácie nájdete v používateľskej príručke dodávanej spolu so zakúpeným držiakom na stenu. Spoločnosť LG odporúča, aby montáž na stenu vykonal kvalifikovaný profesionálny inštalátor.



Bezpečnostný otvor pre zámku Kensington
Pripojený k zaisťovaciemu káblu, ktorý možno kúpiť osobitne vo väčšine predajní s výpočtovou technikou.



Pred použitím tohto výrobku si prečítajte bezpečnostné opatrenia.

Návod na použitie (CD) uschovajte na ľahko dostupnom mieste pre prípad potreby v budúcnosti.

Číslo modelu a sériové číslo ZOSTAVY sa nachádza na zadnej strane a jednej bočnej strane ZOSTAVY. Zaznačte si ich nižšie, ak by ste v budúcnosti potrebovali vykonať servis zariadenia.

MODEL _____

SÉRIA _____