

# LIETOTĀJA ROKASGRĀMATA ŠKIDRO KRISTĀLU (LCD) MŌNITORS

Lūdzu, pirms ierīces lietošanas rūpīgi izlasiet šo rokasgrāmatu un saglabāiet to turpmākai uzziņai.

## ŠKIDRO KRISTĀLU MONITORU MODEĻI

W1943SB    W1943TB  
W2043SE    W2043TE  
W2243S    W2243T

Šī iekārta ir izstrādāta un izgatavota tā, lai nodrošinātu jūsu personisko drošību, taču tās nepareiza lietošana var izraisīt elektriskās strāvas triecienu vai aizdegšanos. Lai nodrošinātu visu šajā displejā ietvertu aizsardzības pasākumu pienācīgu darbību, ievērojiet uzstādīšanas, lietošanas un apkopes pamatnoteikumus.

## Drošība

Izmantojiet tikai ierīces piegādes komplektā esošo barošanas strāvas kabeli. Gadījumā, ja izmantojat citu barošanas strāvas kabeli, kuru nav piegādājis izstrādājuma piegādātājs, pārliecinieties, ka tas ir sertificēts atbilstoši piemērojamiem nacionālajiem standartiem. Ja barošanas kabelis ir kaut kādi bojāts, lūdzam sazināties ar ražotāju vai tuvāko autorizēto remonta pakalpojumu sniedzēju, lai to apmainītu.

Barošanas strāvas kabelis tiek izmantots kā strāvas atvienošanas ierīce. Nodrošiniet, lai pēc uzstādīšanas strāvas izvada kontakts būtu vienkārši sasniedzams.

Darbiniet displeju tikai no šīs lietošanas pamācības specifikācijā vai uz displeja norādīta strāvas avota. Ja nezināt, kāda veida strāvas padeve ierīkota jūsu mājās, konsultējieties ar jūsu izplatītāju.

Pārslogoti maiņstrāvas izvadi un pagarinātāju kabeli ir bīstami. Tāpat bīstami ir arī nodiluši kabeli un bojātas kontaktdakšas. Tas var būt elektriskās strāvas trieciena vai aizdegšanās cēlonis. Izsauciet sava servisa tehniķi, lai tos nomainītu.

Kamēr šī ierīce pievienota maiņstrāvas sienas kontaktligzdai, tā nav atvienota no maiņstrāvas barošanas avota pat tad, ja ierīce ir izslēgta.

Neatveriet displeju!

- Iekšā nav detaļu, kurām būtu nepieciešams veikt apkopi.
- Iekšienē ir bīstams augstspriegums, pat ja strāvas padeve ir atslēgta.
- Sazinieties ar jūsu izplatītāju, ja ierīce nedarbojas, kā nākas.

Lai izvairītos no savainojumiem:

- nenovietojiet displeju uz slīpa plaukta, to pienācīgi nenostiprinot;
- izmantojiet tikai izgatavotāja ieteikto statni.
- Lūdzam nēmet ekrānu zemē, nepakļaut to triecieniem un nēmet tam ar jebkādiem priekšmetiem. Tas var būt savainojumu, izstrādājuma defektu un ekrāna bojājumu cēlonis.

Lai izvairītos no aizdegšanās un briesmām:

- vienmēr izslēdziet displeju, ja uz ilgāku laiku izejat no telpas. Nekad neatstājiet displeju ieslēgtu, ja aizejat no mājām;
- neļaujiet bērniem bāzt displeja korpusa atverēs nekādus priekšmetus. Dažas iekšējās detaļas var būt zem bīstama sprieguma;
- nepievienojiet piederumus, kas nav paredzēti šim displejam;
- Ja displejs ilgāku laiku tiek atstāts bez uzraudzības, atvienojiet to no sienas kontakta.
- Negaisa un zibenošanas laika nekad nepieskarieties barošanas kabelim un signāla kabelim, jo tas var būt ļoti bīstami. Tas var izraisīt elektriskās strāvas triecienu.

## Par uzstādīšanu

Nepieļaujiet, ka kaut kas gulstas vai veļas pār barošanas kabeli, nenovietojiet displeju vietā, kur tā barošanas kabeli varētu sabojāt.

Neizmantojiet displeju ūdens tuvumā, piemēram, vannas, mazgājamās bļodas, virtuves izlietnes tuvumā, veļas mazgātavā, mitrā pagrabā vai līdzās peldbaseinam. Displeja korpusā ir ierīkotas ventilācijas atveres, kas ļauj izvadīt darbības laikā izstrādāto siltumu. Ja šīs atveres tiek bloķētas, karstums var izraisīt bojājumus, kuru dēļ var notikt aizdegšanās. Tādēļ NEKAD:

- Nebloķējiet apakšējās ventilācijas atveres, novietojot displeju uz gultas, dīvāna, grīdsegas u.tml.;
- Neievietojiet displeju iebūvētās nišās, ja nav nodrošināta pienācīga ventilācija;
- Neapsedziet atveres ar audumu vai citu materiālu;
- Nenovietojiet displeju līdzās radiatoram vai siltuma avotam.

Neberzējiet un neskrāpējiet šķidro kristālu displeja aktīvo matricu ar kaut ko cietu, kas to neatgriezīsiski var saskrāpēt un sabojāt.

Nespieties ilgstoši ar pirkstu uz šķidro kristālu ekrāna, jo tas var izraisīt „spoku” attēlu rašanos.

Uz ekrāna var parādīties defekti sarkanu, zaļu vai zilu plankumu veidā. Tomēr tas kopumā neatstāj iespaidu uz displeja sniegumu.

Ja iespējams, izmantojiet rekomendēto izšķirtspēju, lai panāktu jūsu LSD displejam vislabāko attēla kvalitāti. Ja tiek izmantota nevis rekomendētā, bet cita izšķirtspēja, uz ekrāna var parādīties mērogoti vai apstrādāti attēli. Tomēr tas raksturīgs šķidro kristālu panelim ar fiksēto izšķirtspēju.

Nekustīga attēla ilgstošā paturēšana ekrānā var radīt ekrāna un attēlu ierakstīšanas procesa bojājumus. Pārliecinieties, vai monitorā tiek lietots ekrānsājs. Šī parādība var rasties arī attiecībā uz citu ražotāju produktiem, un uz to neizpaužas garantijas noteikumi.

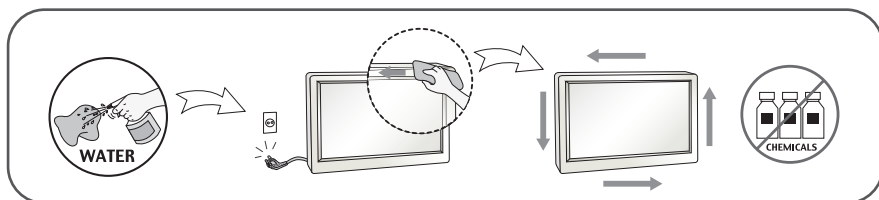
Nepakļaujiet triecienam vai neskrāpējiet ekrāna priekšpusi un malas ar metāla objektiem. Pretējā gadījumā tas var izraisīt ekrāna bojājumus.

Pārliecinieties, vai panelis atrodas ar skatu pret jums, un, lai to paceltu, satveriet to abās rokās. Ja produkts nokrīt, bojātais produkts var izraisīt elektrošoku, vai var izcelties ugunsgrēks. Par remonta iespējām sazinieties ar pilnvarotu servisa centru.

Nenovietojiet to karstās vai mitrās vietās.

## Tīrīšana

- Pirms sākt tīrīt displeja ekrānu, atvienojiet to no elektriskā tīkla.
- Izmantojiet nedaudz mitru (ne slapju) lupatu. Nesmidziniet aerosolus tieši uz ekrāna, jo šāda smidzināšana var izraisīt elektriskās strāvas triecienu.
- Tīrot produktu, atvienojiet elektrības padevi un viegli notīriet ar mīkstu audumu, lai to nesaskrāpētu. Netīriet to ar mitru audumu, kā arī neapsmidziniet produktu ar ūdeni vai citiem šķidrumiem. Varat gūt elektrošoku. (Neizmantojiet ķīmikālijas, piemēram, benzolu, krāsas atšķaidītājus vai alkoholu saturošas vielas)
- Izsmidziniet ūdeni uz mīksta auduma 2 līdz 4 reizes un ar to notīriet priekšējo rāmi. Tīriet tikai vienā virzienā. Pārāk mitrs audums var atstāt nospiedumus.



## Pēc izsaiņošanas

- Neaizsviediet kartonu un iesaiņojuma materiālus. Tie var būt ideāli piemēroti ierīces transportēšanai. Pārsūtot ierīci uz citu vietu, iesaiņojiet to oriģinālajā iesaiņojuma materiālā.

## Iznīcināšana (Tikai LCD monitors, kurā izmantota Hg lampa)

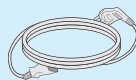
- Šajā ierīcē izmantotā fluorescējošā spuldze satur nelielu daudzumu dzīvsudraba.
- Neiznīciniet šo ierīci kopā ar parastajiem māsaimniecības atkritumiem.
- Izstrādājuma iznīcināšana jāveic atbilstoši vietējiem noteikumiem.

## !!! Pateicamies, ka izvēlaties LGE produktus !!!

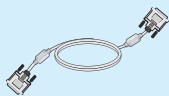
- Pārbaudiet, vai jūsu monitoram ir pievienoti šādi piederumi.  
Ja kāds piederums nav pievienots, sazinieties ar savu izplatītāju.



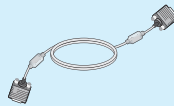
Lietotāja rokasgrāmata  
/ kartes



Barošanas vads  
(Atkarīgs no valsts)



DVI-D signāla kabelis  
(Šī iespēja nav pieejama  
visās valstīs.)



15 kontaktu D-SUB signāla  
kabelis  
(Signāla kabelis var būt pievienots  
produktam pirms nosūtīšanas.)

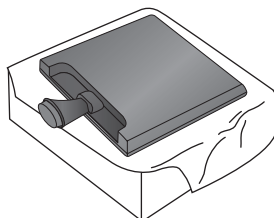
### PIEZĪME

- Šie piederumi var atšķirties no attēlos redzamajiem piederumiem.
- Lai nodrošinātu atbilstošu produkta lietošanu, lietotājam jāizmanto ekranētus signāla saskarnes kabeļus (D-sub 15 kontaktu kabelis, DVI kabelis) ar ferīta serdēm.

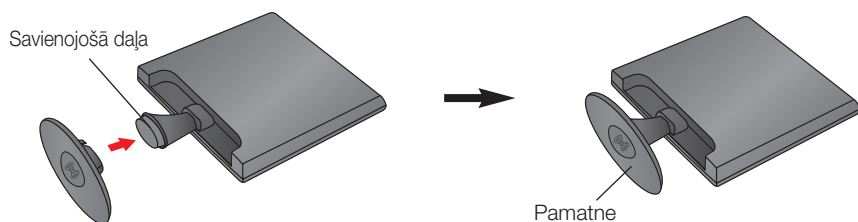
- Pirms uzstādīt monitoru, nodrošiniet, lai monitoram, datora sistēmai un citām pievienotajām ierīcēm tiktu izslēgta strāvas padeve.

## Pamatnes pievienošana un demontēšana

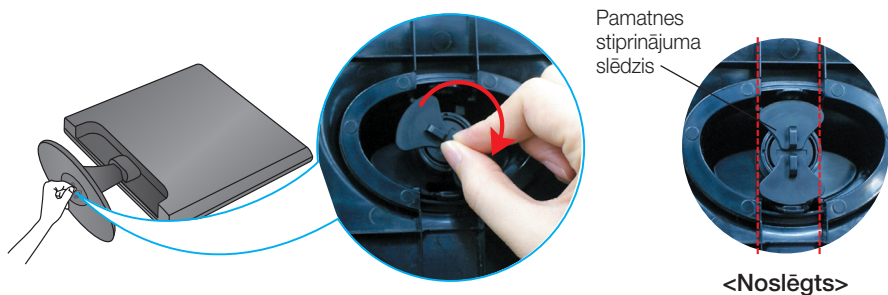
1. Novietojiet monitoru uz mīksta materiāla ar tā priekšpusi uz leju.



2. Pārbaudiet statīva atbalsta virzienu un salieciet to statīva daļā.

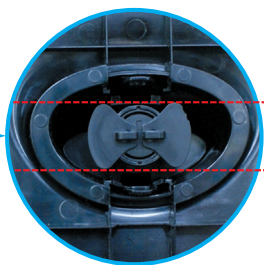
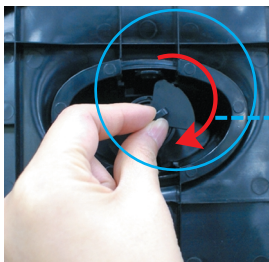


3. Pagrieziet pamatnes slēdzi par 90°, lai piestiprinātu pamatni pie savienojošās daļas.



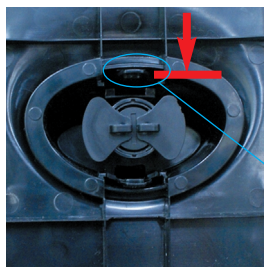
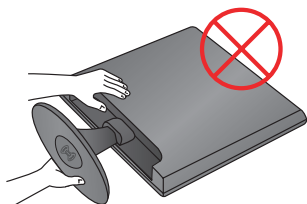
4. Pēc pamatnes ievietošanas uzmanīgi uzceliet monitoru un pavērsiet to ar priekšpusi pret sevi.

5. Pagrieziet pamatnes slēdzi par 90°, lai atdalītu pamatni no savienošanās daļas.



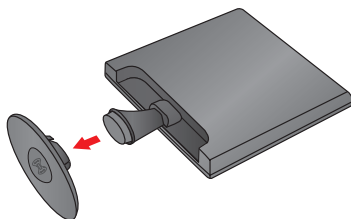
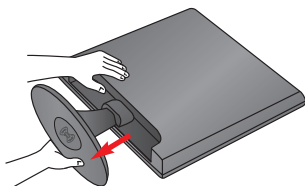
<Atslēgts>

Ja nevarat pamatni atvienot arī gadījumā, ja stiprinājuma poga ir atbrīvotā pozīcijā, Lūdzu, piespiediet norādīto pogu un mēģiniet vēlreiz.



Stiprinājuma poga

6. Izvelciet pamatni, lai to noņemtu.



## SVARĪGI

- Šajā attēlā attēlots parastais savienojuma modelis. Jūsu monitors var atšķirties no attēlā redzamā izstrādājuma.
- Negrieziet izstrādājumu kājām gaisā, turot tikai aiz pamatnes. Tas var nokrist un savainot jums kājas.

# Displeja pievienošana

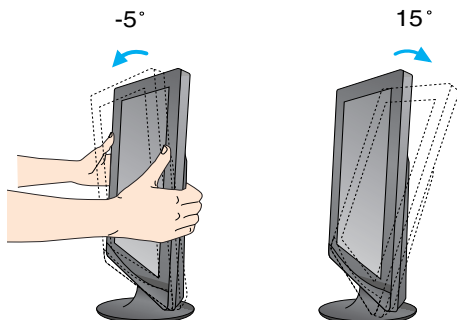
- Pirms uzstādīt monitoru, nodrošiniet, lai monitoram, datora sistēmai un citām pievienotajām ierīcēm tiktu izslēgta strāvas padeve.

## Displeja novietošana

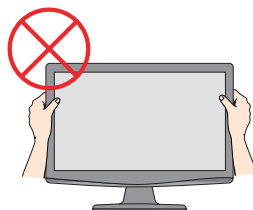
-Pēc uzstādīšanas pielāgojiet leņķi, kā parādīts attēlos.

1. Noregulējiet ekrāna paneli, lai panāktu maksimāli ērtu tā stāvokli.

- Vertikālā leņķa diapazons :  $-5^{\circ}$  ~  $15^{\circ}$



Regulējot monitora leņķi, nepieskarieties ekrānam un nespiediet to.



### ERGONOMISKS

- Lai uzturētu ergonomisku un komfortablu skatīšanās stāvokli, ieteicams, lai monitora piešķiebuma leņķis virzienā uz priekšu nepārsniegtu 5 grādus.



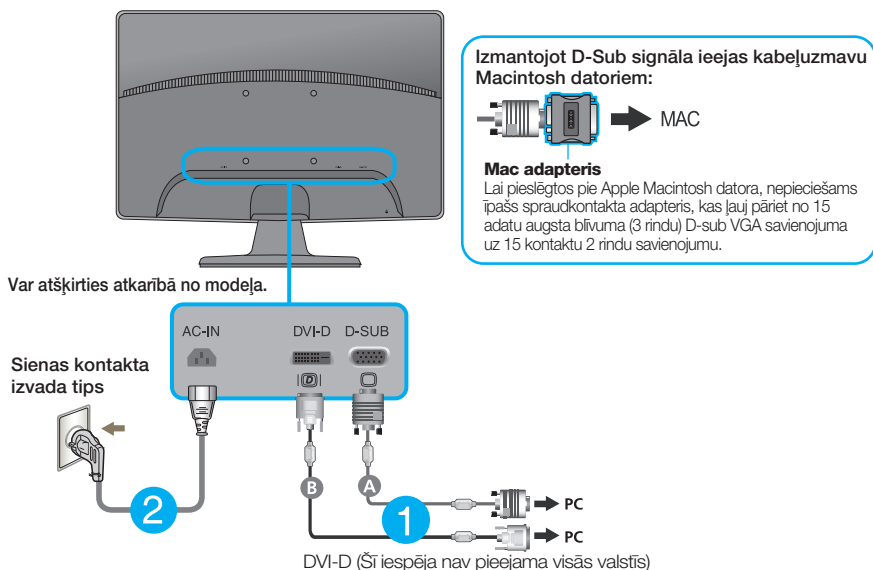
## Pievienošana datoram

1. Pirms monitora uzstādīšanas pārliecinieties, ka ir izslēgta monitora, datorsistēmas un citu pievienoto ierīču barošana.
2. Secīgi pieslēdziet signālu ieejas kabelim **1** un strāvas vadam **2**, tad pieskrūvējiet signāla kabeļa skrūves.

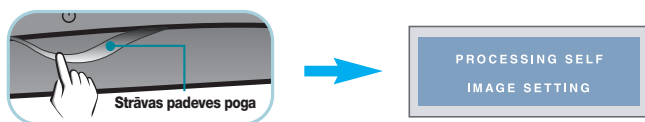
- A** Pievienojiet D-sub (Analogā signālā) kabeli
- B** Pievienojiet DVI-D (Digitālā signāla) kabeli

### PIEZĪME

- Tas ir vienkāršots skats no aizmugures.
- Šis skats no aizmugures parāda parastu modeli, taču jūsu displejs var atšķirties no šeit redzamā.



3. Nospiediet barošanas indikatoru uz priekšējā paneļa, lai ieslēgtu barošanu. Kad monitors ir ieslēgts, automātiski tiek veikta funkcija "Self Image Setting Function" (Attēla pašiestatīšanas funkcija). (Tikai analogais režīms)



### PIEZĪME

'Self Image Setting Function'? Šī funkcija lietotājam nodrošina optimālus displeja iestatījumus. Kad monitors tiek pievienots pirmoreiz, šī funkcija automātiski noregulē displeju uz konkrētajam ienākošajam signālam optimāliem iestatījumiem.

Funkcija „AUTO/SET” (AUTOMĀTISKI/ESTATĪTĪ)? Ja ierīces izmantošanas laikā vai pēc izšķirtspējas maiņas radušās problēmas piemēram, neskaids ekrāns, izplūduši burti, mirgojošs ekrāns vai ekrāns ir salekts, nospiediet funkcijas pogu AUTO/SET (AUTOMĀTISKI/ESTATĪTĪ), lai uzlabotu izšķirtspēju.

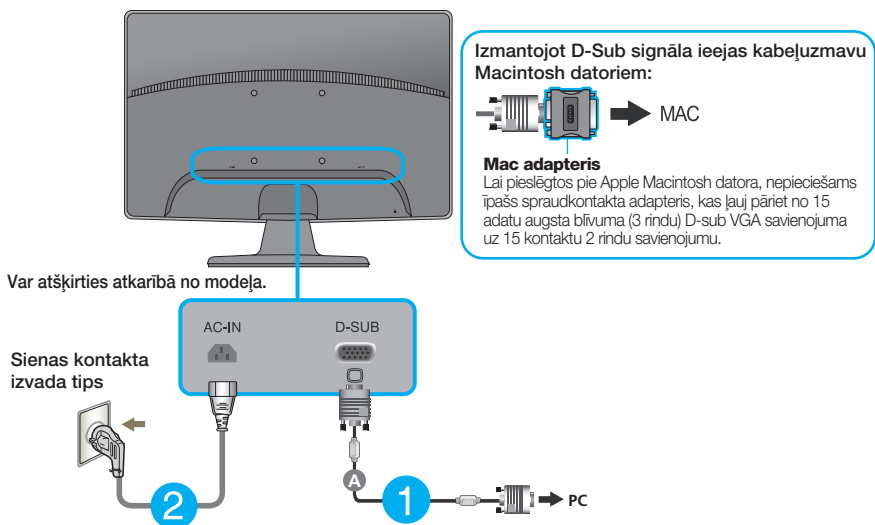
## Pievienošana datoram

1. Pirms monitora uzstādīšanas pārliecinieties, ka ir izslēgta monitora, datorsistēmas un citu pievienoto ierīču barošana.
2. Secīgi pieslēdziet signālu ieejas kabelim **1** un strāvas vadam **2**, tad pieskrūvējiet signāla kabeļa skrūves.

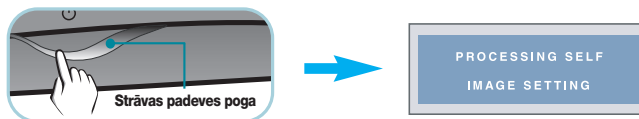
**A** Pievienojiet D-sub (Analogā signālā) kabeli

### PIEZĪME

- Tas ir vienkāršots skats no aizmugures.
- Šis skats no aizmugures parāda parastu modeli, taču jūsu displejs var atšķirties no šeit redzamā.



3. Nospiediet barošanas indikatoru uz priekšējā paneļa, lai ieslēgtu barošanu. Kad monitors ir ieslēgts, automātiski tiek veikta funkcija "Self Image Setting Function" (Attēla pašiestatīšanas funkcija).

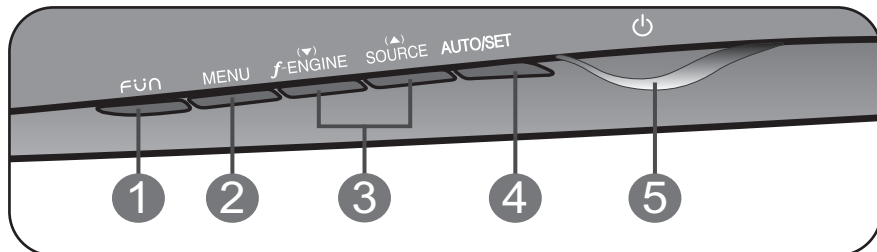


### PIEZĪME

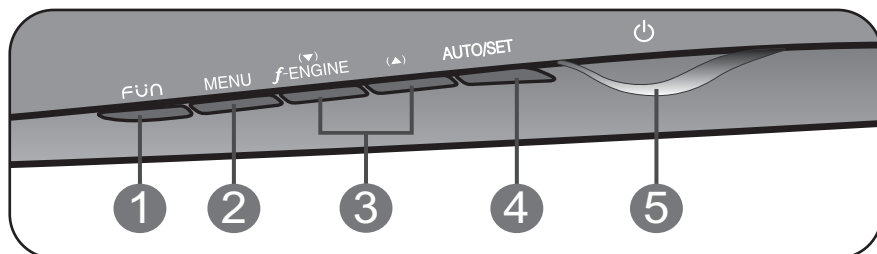
**'Self Image Setting Function'?** Šī funkcija lietotājam nodrošina optimālus displeja iestatījumus. Kad monitors tiek pievienots pirmoreiz, šī funkcija automātiski noregulē displeju uz konkrētajam ienākošajam signālam optimāliem iestatījumiem. Funkcija „AUTO/SET” (AUTOMĀTISKI/ESTATĪTĪ)? Ja ierīces izmantošanas laikā vai pēc izšķirtspējas maiņas radušās problēmas piemēram, neskaidrs ekrāns, izplūduši burti, mirgojošs ekrāns vai ekrāns ir saliekts, nospiediet funkcijas pogu AUTO/SET (AUTOMĀTISKI/ESTATĪTĪ), lai uzlabotu izšķirtspēju.

## Priekšējais vadības panelis

W1943TB/W2043TE/W2243T



W1943SB/W2043SE/W2243S



### 1 FUN poga

Izmantojiet šo pogu, lai ieiētu **4:3 IN WIDE, PHOTO EFFECT** elementos.

Papildu informāciju sk. 14.lpp.

### 2 MENU(Izvēlnes) poga

Izmantojiet šo pogu, lai ieiētu ekrāna displeja izvēlnē vai izietu no tās.

#### OSD LOCKED / OSD UNLOCKED

Šī funkcija ļauj jums bloķēt pašreizējos vadības iestatījumus, lai tos nevarētu nesankcionēti izmainīt. Uz dažām sekundēm pieskarieties un turiet pogu MENU(IZVĒLNE). Parādīsies ziņojums "OSD LOCKED" (EKRĀNA IZVĒLNE OSD BLOĶĒTA).



Jūs varat jebkurā laikā atbloķēt ekrāna displeja (OSD) vadību, uz dažām sekundēm nospiežot izvēlnes MENU(IZVĒLNE)taustiņu. Uz ekrāna jāparādās paziņojumam par displeja ekrāna atbloķēšanu "OSD UNLOCKED".

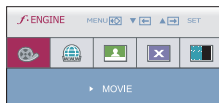
3

## ▲ ▼ Pogas

Izmantojiet šīs pogas, lai noregulētu ekrāna displeja (OSD) funkcijas.

## f•ENGINE ▼

Izmantojiet šo funkciju, lai atlasītu optimālo attēla stāvokli atbilstoši apkārtējai videi (spilgtums, attēla veids). Papildu informāciju sk. 15.lpp.



## SOURCE ▲ (Source (Avots) karstais taustiņš)

Ja ir pievienoti divi vai vairāki signāli, var atlasīt vēlamo ieejas signālu ( D-Sub/DVI). Ja ir pievienots tikai viens signāls, tas tiek automātiski atrasts. Noklusējuma iestatījums ir D-Sub. (Tikai W1943TB/W2043TE/W2243T)

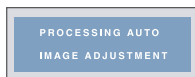
4

## AUTO/SET poga

Izmantojiet šo pogu, lai ielietu ekrāna displeja (OSD) izvēlnē.

### ATTĒLA AUTOMĀTISKĀ REGULĒŠANA

Regulējot displeja iestatījumus, pirms ieliet ekrāna displeja (OSD) režīmā, vienmēr nospiediet **AUTO/SET** pogu. (Tikai analogais režīms)  
Tas automātiski iestatīs jūsu displeja attēlu uz pašreizējai izšķirtspējai ideālajiem iestatījumiem.



Labākais displeja režīms ir

**W1943SB/W1943TB : 1360 x 768**  
**W2043SE/W2043TE : 1600 x 900**  
**W2243S/W2243T : 1920 x 1080**

5

## Strāvas padeves poga/Strāvas padeves indikators

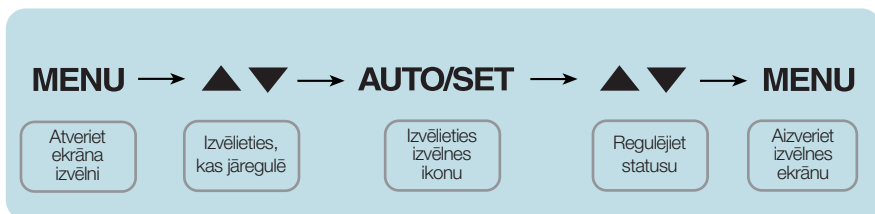
Izmantojiet šo pogu, lai ieslēgtu vai izslēgtu displeju.

Ja displejs darbojas pareizi (ieslēgšanas režīms), elektropadeves indikators kļūst sarkans un nemirgo. Ja displejs ir Sleep Mode (Miega režīmā) (Enerģijas taupīšana), elektropadeves indikators mirgo sarkanā krāsā.

## Ekrāna regulēšana

Izmantojot ekrāna displeja vadības ierīces, var ātri un ērti regulēt attēla izmērus, stāvokli un darbības parametrus. Zemāk redzams neliels piemērs, kas iepazīstina ar vadības ierīču izmantošanu. Turpmākā nodaļa apraksta pieejamos regulējumus un izvēles, kas ir pieejamas, izmantojot ekrāna displeju (OSD).

Lai ekrāna displejā veiktu attēla regulēšanu, izpildiet šādas darbības:



- 1 Nospiediet **MENU** pogu – ekrāna displejā tiek atvērta galvenā izvēlne.
- 2 Lai piekļūtu vadības izvēlnēm, izmantojiet taustiņus ▼ vai ▲ . Kad izgaismojas vajadzīgā ikona, nospiediet pogu **AUTO/SET**.
- 3 Izmantojiet pogas ▼ un ▲ , lai noregulētu parametram vajadzīgo līmeni. Izmantojiet **AUTO/SET** pogu, lai izvēlētos citus apakšizvēlnes punktus.
- 4 Nospiediet vienreiz **MENU** pogu, lai atgrieztos galvenajā izvēlnē un izvēlētos citu funkciju. Nospiediet **MENU** pogu divreiz, lai izietu no ekrāna displeja (OSD) režīma.

# Ekrāna displeja (OSD) izvēle un regulēšana

Turpmākajā tabulā aprakstītas ekrāna displeja vadības, regulēšanas un iestatījumu izvēlnes.

\* : Tikai analogā ieeja

Galvenā izvēlne	Apakšizvēlne	Apraksts
<b>4:3 IN WIDE</b>		Lai regulētu attēla lielumu
<b>PHOTO EFFECT</b>	NORMAL GAUSSIAN BLUR SEPIA MONOCHROME	Lai regulētu ekrāna krāsu režīmu
<b>F-ENGINE</b>	MOVIE INTERNET USER NORMAL DEMO	Lai izvēlētos vai pielāgotu attēla iestatījumus atbilstoši savām vēlmēm
<b>PICTURE</b>	BRIGHTNESS CONTRAST GAMMA	Regulē attēla spilgtumu, kontrastu un gammu
<b>COLOR</b>	PRESET (sRGB / 6500K / 9300K) RED GREEN BLUE	Regulē ekrāna krāsas
<b>TRACKING</b>	* HORIZONTAL * VERTICAL	Regulē ekrāna pozīciju
	* CLOCK * PHASE SHARPNESS	Lai uzlabotu attēla skaidrumu un stabilitāti, noregulējiet ekrāna asumu
<b>SETUP</b>	LANGUAGE OSD POSITION (HORIZONTAL / VERTICAL) * WHITE BALANCE POWER INDICATOR FACTORY RESET	Pielāgo ekrāna statusu lietotāja videi

## PIEZĪME

- Atkarībā no modeļa (13-19) ekrāna ikonu kārtība var atšķirties no šeit norādītās.

# Ekrāna displeja (OSD) izvēle un regulēšana

- ■ ■ Monitors priekšusē nospiežot pogu **FUN**, parādīsies OSD ekrāns.



- MENU : iziet
- ▼, ▲ : Pārvietot
- SET : Izvēlēties

## Galvenā izvēle Apraksts



### 4:3 IN WIDE (PLATUMĀ)

Ekrāna attēla izmēru izvēle.



WIDE



4:3

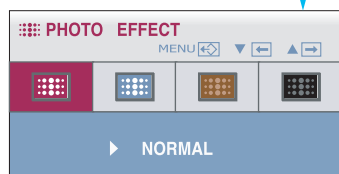
- **WIDE (PLATS)** : Tas rāda platā skatā neatkarīgi no video signāla ieejas.
- **4:3** : Maina attēla signāla koeficientu uz 4:3.



### PHOTO EFFECT (FOTOEFEKTS)

Ekrāna krāsas efektu izvēle.

Izmantojiet pogu **AUTO/SET**, lai izvēlētos citus apakšizvēlnes elementus.



- **NORMAL (NORMĀLS)**  
Funkcija PHOTO EFFECT (FOTO EFEKTS) ir atspējota.

- **GAUSSIAN BLUR (GAUSA MIGLOJUMS)**  
Šī izvēle ekrānu padara krāsaināku un plūstošāku.

- **SEPIA (SĒPIJA)**  
Šī iespēja maina ekrāna krāsu uz sēpijas toni. Sēpija ir brūnās krāsas tonis.

- **MONOCHROME (MELNBALTS)**  
Šī izvēle maina ekrāna krāsu uz pelēko toni (melnbalts attēls).



NORMAL



GAUSSIAN BLUR



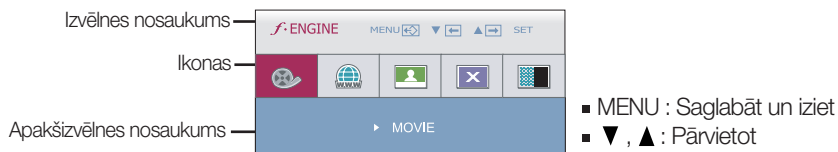
SEPIA



MONOCHROME

# Ekraņa displeja (OSD) izvēle un regulēšana

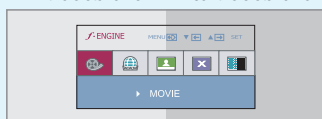
- ■ ■ **Monitora priekšpusē nospiežot pogu  $f$ -ENGINE , parādīsies OSD ekrāns. Šī funkcija ļauj viegli izvēlēties vislabāko vēlamu attēla stāvokli, kas ir uzlabots attiecībā pret apkārtējo vidi (ārējais apgaismojums, attēla veidi utt.).**



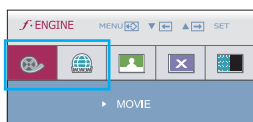
## F-ENGINE

Izpildot funkciju F-ENGINE, tiek attēloti divi toņu veidi, kā parādīts attēlā. Aktīvais stāvoklis parādīts ekrāna kreisajā pusē, neaktīvais – labajā pusē. Atlasiet vēlamo funkciju un nospiediet pogu [MENU] (Izvēlne), lai saglabātu šo iestatījumu.

Aktīvais stāvoklis      Neaktīvais stāvoklis



### Galvenā izvēlne



### Apakšizvēlne

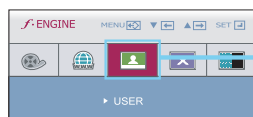
#### MOVIE (KINOFILMA)

Attēlu animācijai videofilmās vai kinofilmās.

#### INTERNET (INTERNETS)

Attēliem ar tekstu (teksta apstrāde utt.).

### Galvenā izvēlne

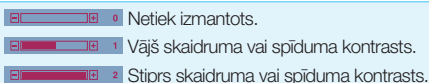


#### USER (LIETOTĀJS)

ACE vai RCM iespējams noregulēt manuāli. Noregulēto vērtību varat saglabāt vai atjaunot pat tad, ja izmantojat citu stāvokli.

Lai regulētu apakšizvēlnes **USER** (Lietotājs) funkcijas, pieskarieties **AUTO/SET** (AUTOMĀTISKI/IESTATĪT) pogai

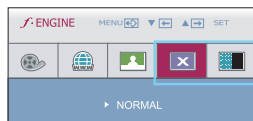
- **ACE**(Adaptive Clarity Enhancer - adaptīvs skaidruma uzlabotājs): Tiek izvēlēts attēla skaidruma režīms.



- **RCM**(Real Color Management - faktiskās krāsas pārvaldība): Tiek izvēlēts attēla krāsu režīms.



- MENU :iziet
- ▼ : samazina
- ▲ : palielina
- SET : izvēlas citu apakšizvēlni



#### NORMAL (NORMĀLS)

Tas attiecas uz normāliem ekspluatācijas apstākļiem. \* Normālais režīms ir, kad f-ENGINE ir izslēgts.

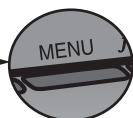
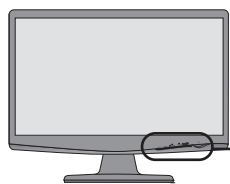
#### DEMO

Šo izmanto reklamēšanai veikalā. Ekrāns tiks sadalīts, lai kreisajā pusē parādītu standarta režīmu, bet labajā – videorežīmu, lai klienti var novērtēt atšķirību pēc videorežīma izmantošanas.



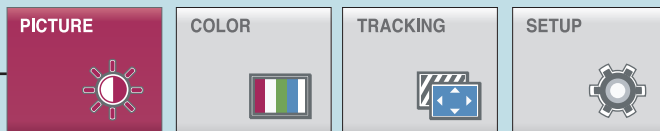
# Ekrāna displeja (OSD) izvēle un regulēšana

- ■ ■ Iepriekš tika aprakstīta parametru izvēlēšanās un regulēšana, izmantojot ekrāna displeja (OSD) sistēmu. Tālāk tiek aprakstītas visas izvēlnē (MENU) esošās ikonas, sniegti to nosaukumi un apraksti.



Nospiediet MENU pogu – ekrāna displejā tiek atvērta OSD galvenā izvēlne.

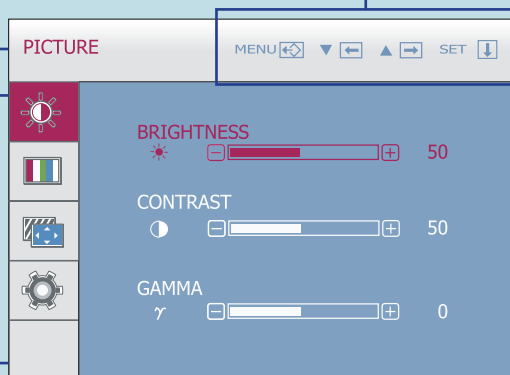
Galvenā izvēlne



- MENU : iziet
- ▼ ▲ : Regulē (palielina/samazina)
- SET : ievada
  - ↓ : izvēlas citu apakšizvēlni
  - ↺ : Pārstartējiet, lai izvēlētos apakšizvēlni

Izvēlnes nosaukums

Ikonas



Pogas tips

Apakšizvēlnes

## PIEZĪME

- OSD (ekrāna displeja) izvēlņu valodas monitorā var atšķirties no pamācībā norādītās.

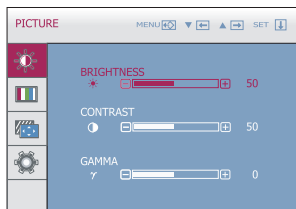
Galvenā izvēlne

Apakšizvēlne

Apraksts



## PICTURE (ATTĒLS)



**BRIGHTNESS (SPILGTUMS)** Regulē ekrāna spilgtumu.

**CONTRAST (KONTRASTS)** Regulē ekrāna kontrastu.

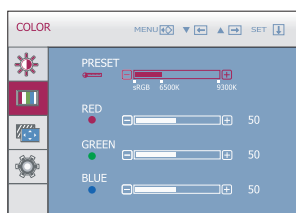
**GAMMA** Iestatiet savu gamma vērtību.  
: -50 / 0 / 50

Augstas gamma vērtības monitorā rāda gaišus attēlus un zemas gammas vērtības rāda tumšus attēlus.

- MENU : iziet
- ▼ : samazina
- ▲ : palielina
- SET : izvēlas citu apakšizvēlni



## COLOR (KRĀSA)



**PRESET (IESTATĪT)** Izvēlas ekrāna krāsu:

- sRGB: iestatiet ekrāna krāsu atbilstoši sRGB standarta krāsu specifikācijai.
- 6500K: nedaudz iesarkani baltu.
- 9300K: nedaudz zilgani baltu.

■ **RED (SARKANS)** Iestata jūsu izvēlēto sarkanās krāsas līmeni.

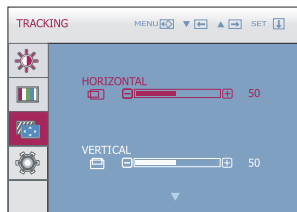
■ **GREEN (ZAĻŠ)** Iestata jūsu izvēlēto zaļās krāsas līmeni.

■ **BLUE (ZILS)** Iestata jūsu izvēlēto zilās krāsas līmeni.

- MENU : iziet
- ▼ : samazina
- ▲ : palielina
- SET : izvēlas citu apakšizvēlni



## TRACKING (IZSEKOŠANA)



### HORIZONTAL (HORIZONTĀLS)

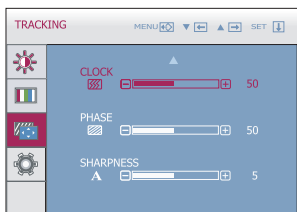
Nobīda attēlu pa labi un pa kreisi.

### VERTICAL (VERTIKĀLS)

Pārvieto attēlu uz augšu un leju.

### CLOCK (PULKSTENIS)

Samazina jebkādas redzamas vertikālas joslas vai svītras ekrāna fonā. Mainīsies arī ekrāna horizontālais izmērs.



### PHASE (FAZE)

Regulē displeja fokusu. Šis parametrs ļauj ņemt jebkādus horizontālus traucējumus un padarīt attēlu skaidrāku vai asāku.

### SHARPNESS (ASUMS)

Lai noregulētu ekrāna skaidrību.

- MENU : iziet
- ▼ : samazina
- ▲ : palielina
- SET : izvēlas citu apakšizvēlni

# Ekrāna displeja (OSD) izvēle un regulēšana

Galvenā izvēlne

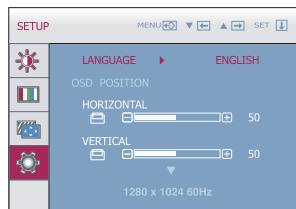
Apakšizvēlne

Apraksts



## SETUP(IESTATĪŠANA)

### W1943SB/W2043SE/W2243S

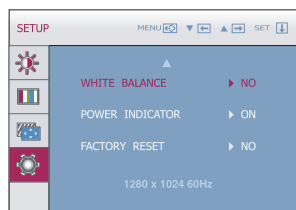


#### LANGUAGE (VALODA)

Ļauj izvēlēties valodu, kādā tiks parādīti vadītāvas izvēļņu nosaukumi.

#### OSD POSITION (OSD POZĪCIJA)

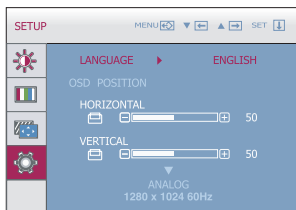
Regulē ekrāna displeja loga izvietojumu ekrānā.



#### WHITE BALANCE (BALTĀ BALANSS)

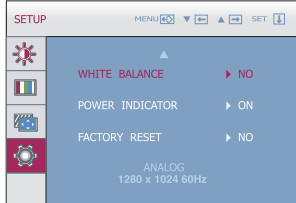
Ja videokartes izejas signāls atšķiras no vajadzīgās specifikācijas, krāsu līmenis video signāla izkropļojumu dēļ var pasliktināties. Izmantojot šo funkciju, signāla līmenis tiek noregulēts tā, lai atbilstu videokartes standarta izvada līmenim un nodrošinātu optimālu attēlu. Aktivējiet šo funkciju, ja uz ekrāna ir baltā un melnā krāsa.

### W1943TB/W2043TE/W2243T



#### POWER INDICATOR (BAROŠANAS INDIKATORS)

Izmantojiet šo funkciju, lai uz priekšējā paneļa esošo strāvas indikatoru iestatītu ieslēgtā ON vai izslēgtā OFF stāvoklī. Ja iestatīsiet izslēgtu OFF stāvokli, tas izdzīs. Iestatot šo parametru ON, strāvas padeves indikators ieslēgsies automātiski.



#### FACTORY RESET (RŪPNĪCAS IESTATĪJUMU ATJAUNOŠANA)

Atjauno visus rūpnīcas noklusējuma iestatījumus, izņemot valodu "LANGUAGE"(VALODA). Nospiediet ▲ ▼ pogu, lai atiestatītu nekavējoties.

- MENU :iziet
- ▼ : regulē
- ▲ : regulē
- SET : izvēlas citu apakšizvēlni

## PIEZĪME

- Ja ekrāna attēla kvalitāte neuzlabojas, atjaunojiet rūpnīcas noklusējuma iestatījumus. Ja nepieciešams, atkal izpildiet funkciju WHITE BALANCE (BALTĀ BALANSS). Šī funkcija būs iespējota tikai tad, ja ieejas signāls būs analogs.

Pirms izsaukt servisa tehniķi, pārbaudiet tālāk norādīto.

Nav attēla	
<ul style="list-style-type: none"><li>● Vai ekrāna barošanas vads ir pievienots?</li></ul>	<ul style="list-style-type: none"><li>● Pārbaudiet, vai barošanas vads ir pareizi pievienots barošanas kontaktligzdai.</li></ul>
<ul style="list-style-type: none"><li>● Vai elektropadeves indikators ir ieslēgts?</li></ul>	<ul style="list-style-type: none"><li>● Nospiediet pogu POWER (BAROŠANA).</li></ul>
<ul style="list-style-type: none"><li>● Vai barošana ir ieslēgta un elektropadeves indikators ir sarkans?</li></ul>	<ul style="list-style-type: none"><li>● Pielāgojiet spilgtumu un kontrastu.</li></ul>
<ul style="list-style-type: none"><li>● Vai elektropadeves indikators mirgo?</li></ul>	<ul style="list-style-type: none"><li>● Ja displejs ir pārslēdzies strāvas ekonomijas režīmā, pamēģiniet pakustināt peli vai nospiediet uz klaviatūras kādu taustiņu, lai izsauktu attēlu.</li><li>● Pamēģiniet ieslēgt datoru.</li></ul>
<ul style="list-style-type: none"><li>● Uz ekrāna redzams paziņojums 'OUT OF RANGE'.</li></ul>	<ul style="list-style-type: none"><li>● Šāds paziņojums parādās, ja signāls no datora (videokartes) neatbilst displeja horizontālai vai vertikālai frekvencei. Izlasiet lietošanas pamācības nodaļu „Specifikācija” un vēlreiz konfigurējiet displeju.</li></ul>
<ul style="list-style-type: none"><li>● Uz ekrāna redzams paziņojums 'CHECK SIGNAL CABLE'.</li></ul>	<ul style="list-style-type: none"><li>● Šāds paziņojums parādās, ja nav pievienots signāla kabelis starp datoru un jūsu displeju. Pārbaudiet signāla kabeli un mēģiniet vēlreiz</li></ul>

Uz ekrāna redzams paziņojums 'OSD LOCKED'.	
<ul style="list-style-type: none"><li>● Vai, nospiežot MENU pogu, uz ekrāna redzams paziņojums 'OSD LOCKED'?</li></ul>	<ul style="list-style-type: none"><li>● Hetke seadistused saate kindlustada, et vältida nende tahtmatut muutmist. OSD seaded saate lahti lukustada igal ajal vajutades <b>MENU</b> nuppu paar sekundit: ekraanile kuvatakse sõnum "<b>OSD UNLOCKED</b>".</li></ul>

## Nepareizs displeja attēls

- |  |  |
|--|--|
| <ul style="list-style-type: none"><li>● <b>Nepareizs displeja attēls izvietojums.</b></li></ul>                              | <ul style="list-style-type: none"><li>● Nospiediet AUTO/SET pogu, lai automātiski noregulētu ideālus displeja attēla iestatījumus. Ja rezultāts ir neapmierinošs, noregulējiet attēla stāvokli, izmantojot ekrāna displejā esošās augstuma (H) un vertikālā (V) stāvokļa ikonas.</li><li>● Pārbaudiet Control Panel -&gt; Display -&gt; Settings – vai nav izmainīti frekvences un izšķirtspējas iestatījumi. Ja izmainīti, tad vēlreiz iestatiet videokartei rekomendēto izšķirtspēju.</li></ul>  |
| <ul style="list-style-type: none"><li>● <b>Ekrāna fonā saskatāmas vertikālas joslas vai svītras.</b></li></ul>               | <ul style="list-style-type: none"><li>● Nospiediet AUTO/SET pogu, lai automātiski noregulētu ideālus displeja attēla iestatījumus. Ja rezultāts ir neapmierinošs, samaziniet vertikālās joslas vai svītras, izmantojot ekrāna displeja CLOCK ikonas funkcijas.</li></ul>   |
| <ul style="list-style-type: none"><li>● <b>Ekrāna attēlā redzami horizontāli traucējumi vai tēli ir neskaidri.</b></li></ul> | <ul style="list-style-type: none"><li>● Nospiediet AUTO/SET pogu, lai automātiski noregulētu ideālus displeja attēla iestatījumus. Ja rezultāts ir neapmierinošs, samaziniet horizontālās joslas vai svītras, izmantojot ekrāna displeja PHASE ikonas funkcijas.</li><li>● Pārbaudiet Control Panel -&gt; Display -&gt; Settings un iestatiet displejam rekomendēto izšķirtspēju un noregulējiet displeja attēlam ideālos iestatījumus. Iestatiet krāsu iestatījumus, kas ir augstāki par 24 bitu dabīgo krāsu (true color) iestatījumiem.</li></ul> |

## SVARĪGI

- Pārbaudiet **Control Panel -> Display -> Settings** – vai nav izmainīti frekvences un izšķirtspējas iestatījumi. Ja izmainīti, tad vēlreiz iestatiet videokartei rekomendēto izšķirtspēju.
- Ja ieteicamā izšķirtspēja (optimālā izšķirtspēja) nav izvēlēta, burti, iespējams, būs izplūduši un ekrāns neskaidrs, nošķelts vai slīps. Pārļecinieties, ka izvēlaties ieteicamo izšķirtspēju.
- Iestatīšanas metode dažādos datoros un operētājsistēmās var atšķirties, kā arī iepriekš minēto izšķirtspēju var nenodrošināt videokartes iespējas. Šādā gadījumā vērsieties pie datora vai videokartes ražotāja.

## Nepareizs displeja attēls

● **Ekrāna krāsas ir monohromas vai nenormālas.**

- Pārbaudiet, vai pareizi pievienots signālkabelis; izmantojiet skrūvgriezi, lai to pienācīgi nostiprinātu.
- Pārlicinieties, vai videokarte ir pareizi ievietota ligzdā.
- Izvēlnes sadaļā Control Panel – Settings iestatiet krāsu iestatījumus, kas ir augstāki par 24 bitu dabīgo krāsu (true color) iestatījumiem.

● **Ekrāns nīrb un mirgo.**

- Pārbaudiet, vai ekrāns ir iestatīts uz rindpārļēces režīmu, ja ir, tad nomainiet to uz rekomendēto izšķirtspēju.

## Vai ir redzams neatpazīta monitora paziņojums ‘Unrecognized monitor, Plug&Play (VESA DDC) monitor found’?

● **Vai esat ieinstalējis displeja draiveri?**

- Pārlicinieties, ka esat ieinstalējis ekrāna draiveri no displeja piegādes komplektā esošā draiveru CD (vai disketes). Jūs varat lejupielādēt draiveri no mūsu interneta vietnes: <http://www.lge.com>.
- Pārbaudiet, vai videokarte atbalsta Plug&Play funkciju.

<b>Displejs</b>	18,51 collas (47,01 cm); Flat Panel aktīvā matrica – TFT LCD Pretapžilbināšanas pārklājums Redzamais diagonālais izmērs : 47,01 cm (Pikseļa izmērs) 0,30 x 0,30 mm	
<b>Sinhr. ievade</b>	Horizontāla frekvence Vertikālā frekvence Ievada forma	30 - 61kHz (Automātiski) 56 - 75Hz (Automātiski) Atsevišķa sinhronizācija SOG (sinhronizācija uz zaļo), Digitālā
<b>Video ievads</b>	Signāla ievads Ievada forma	15 kontaktu D-Sub savienotājs DVI-D savienotājs (Digitālā) RGB Analogais (0,7Vp-p/75omi), Digitālā
<b>Izšķirtspēja</b>	Maks. Ieteicamā	VESA 1360 x 768 @60 Hz VESA 1360 x 768 @60 Hz
<b>Plug&amp;Play</b>	DDC 2B	
<b>Strāvas patēriņš</b>	Ieslēgts Gaidīšanas režīms Izslēgts	: 21 W(Tipisks) ≤ 1 W ≤ 1 W
<b>Izmēri un svars</b>	<b>Ar pamatni</b>	<b>Bez pamatnes</b>
	Platums Augstums Dzīļums	44,90 cm / 17,68 collas 36,10 cm / 14,21 collas 18,30 cm / 7,20 collas
<b>Svars (neskaitot iesaiņojumu)</b> 3,3 kg (7,28 lbs)		
<b>Locīšanas</b>	Vertikālais leņķis : -5° ~15°	
<b>Barošanas strāva</b>	AC 100-240V~ 50/60Hz 0,8A	
<b>Vides apstākļi</b>	<b>Ekspluatācijas apstākļi</b> Temperatūra Rel. mitrums <b>Uzglabāšanas apstākļi</b> Temperatūra Rel. mitrums	10°C kuni 65°C 10 % kuni 80 % nekondensējošs -20°C kuni 60°C 5 % kuni 90 % nekondensējošs
<b>Locīšanas / grozīšanas statnis</b>	Pievienots ( <input type="checkbox"/> ), Atvienots ( <input type="checkbox"/> )	
<b>Barošanas kabelis</b>	Sienas kontakta izvada tips	

**PIEZĪME**

- Šajā dokumentā ietvertā informācija var būt izmainīta bez brīdinājuma.



<b>Displejs</b>	18,51 collas (47,01 cm); Flat Panel aktīvā matrica – TFT LCD Pretapžilbināšanas pārklājums Redzamais diagonāles izmērs : 47,01 cm (Pikseļa izmērs) 0,30 x 0,30 mm	
<b>Sinhr. ievade</b>	Horizontāla frekvence Vertikālā frekvence Ievada forma	30 - 61kHz (Automātiski) 56 - 75Hz (Automātiski) Atsevišķa sinhronizācija SOG (sinhronizācija uz zaļo)
<b>Video ievads</b>	Signāla ievads Ievada forma	15 kontaktu D-Sub savienotājs RGB Analogais (0,7Vp-p/75omi)
<b>Izšķirtspēja</b>	Maks. Ieteicamā	VESA 1360 x 768 @60 Hz VESA 1360 x 768 @60 Hz
<b>Plug&amp;Play</b>	DDC 2B	
<b>Strāvas patēriņš</b>	Ieslēgts Gaidīšanas režīms Izslēgts	: 21 W(Tipisks) ≤ 1 W ≤ 1 W
<b>Izmēri un svars</b>	<b>Ar pamatni</b>	<b>Bez pamatnes</b>
	Platums Augstums Dzīļums	44,90 cm / 17,68 collas 36,10 cm / 14,21 collas 18,30 cm / 7,20 collas
<b>Svars (neskaitot iesaiņojumu)</b> 3,3 kg (7,28 lbs)		
<b>Locīšanas</b>	Vertikālais leņķis : -5°~15°	
<b>Barošanas strāva</b>	AC 100-240V~ 50/60Hz 0,8A	
<b>Vides apstākļi</b>	<b>Ekspluatācijas apstākļi</b>	Temperatūra 10°C kuni 65°C Rel. mitrums 10 % kuni 80 % nekondensējošs
	<b>Uzglabāšanas apstākļi</b>	Temperatūra -20°C kuni 60°C Rel. mitrums 5 % kuni 90 % nekondensējošs
<b>Locīšanas / grozīšanas statņi</b>	Pievienots ( ), Atvienots (O)	
<b>Barošanas kabelis</b>	Sienas kontakta izvada tips	

**PIEĪME**

- Šajā dokumentā ietvertā informācija var būt izmainīta bez brīdinājuma.

<b>Displejs</b>	20,0 collas (50,8 cm); Flat Panel aktīvā matrica – TFT LCD Pretapžilbināšanas pārklājums Redzamais diagonāles izmērs : 50,8 cm (Pikseļa izmērs) 0,2766 x 0,2766 mm	
<b>Sinhr. ievade</b>	Horizontāla frekvence Vertikālā frekvence Ievada forma	30 - 83kHz (Automātiski) 56 - 75Hz (Automātiski) Atsevišķa sinhronizācija SOG (sinhronizācija uz zaļo), Digitālā
<b>Video ievads</b>	Signāla ievads Ievada forma	15 kontaktu D-Sub savienotājs DVI-D savienotājs (Digitālā) RGB Analogais (0,7Vp-p/750m), Digitālā
<b>Izšķirtspēja</b>	Maks. leteicamā	VESA 1600 x 900 @60 Hz VESA 1600 x 900 @60 Hz
<b>Plug&amp;Play</b>	DDC 2B	
<b>Strāvas patēriņš</b>	Ieslēgts Gaidīšanas režīms Izslēgts	: 25 W(Tipisks) ≤ 0,5 W ≤ 0,5 W
<b>Izmēri un svars</b>	<b>Ar pamatni</b>	<b>Bez pamatnes</b>
	Platums Augstums Dzīļums	48,36 cm / 19,04 collas 37,68 cm / 14,83 collas 18,30 cm / 7,20 collas
<b>Svars (neskaitot iesaiņojumu)</b> 3,2kg (7,05bs)		
<b>Locīšanas</b>	Vertikālais leņķis : -5°~15°	
<b>Barošanas strāva</b>	AC 100-240V~ 50/60Hz 1,0A	
<b>Vides apstākļi</b>	<b>Ekspluatācijas apstākļi</b>	
	Temperatūra Rel. mitrums	10°C kuni 65°C 10 % kuni 80 % nekondensējošs
<b>Vides apstākļi</b>	<b>Uzglabāšanas apstākļi</b>	
	Temperatūra Rel. mitrums	-20°C kuni 60°C 5 % kuni 90 % nekondensējošs
<b>Locīšanas / grozīšanas stātnis</b>	Pievienots ( ), Atvienots (O)	
<b>Barošanas kabelis</b>	Sienas kontakta izvada tips	

**PIEZĪME**

- Šajā dokumentā ietvertā informācija var būt izmainīta bez brīdinājuma.

<b>Displejs</b>	20,0 collas (50,8 cm); Flat Panel aktīvā matrica – TFT LCD Pretapzīlbināšanas pārklājums Redzamais diagonāles izmērs : 50,8 cm (Pikseļa izmērs) 0,2766 x 0,2766 mm	
<b>Sinhr. ievade</b>	Horizontāla frekvence Vertikālā frekvence Ievada forma	30 - 83kHz (Automātiski) 56 - 75Hz (Automātiski) Atsevišķa sinhronizācija SOG (sinhronizācija uz zaļo)
<b>Video ievads</b>	Signāla ievads Ievada forma	15 kontaktu D-Sub savienotājs RGB Analogais (0,7Vp-p/75omi)
<b>Izšķirtspēja</b>	Maks. Ieteicamā	VESA 1600 x 900 @60 Hz VESA 1600 x 900 @60 Hz
<b>Plug&amp;Play</b>	DDC 2B	
<b>Strāvas patēriņš</b>	Ieslēgts Gaidišanas režīms Izslēgts	: 25 W(Tipisks) ≤ 0,5 W ≤ 0,5 W
<b>Izmēri un svars</b>	<b>Ar pamatni</b>	<b>Bez pamatnes</b>
	Platums Augstums Dzīlums	48,36 cm / 19,04 collas 37,68 cm / 14,83 collas 18,30 cm / 7,20 collas
<b>Svars (neskaitot iesaiņojumu)</b> 3,2kg (7,05bs)		
<b>Locīšanas</b>	Vertikālais leņķis : -5° ~15°	
<b>Barošanas strāva</b>	AC 100-240V~ 50/60Hz 1,0A	
<b>Vides apstākļi</b>	<b>Ekspluatācijas apstākļi</b> Temperatūra 10°C kuni 65°C Rel. mitrums 10 % kuni 80 % nekondensējošs <b>Uzglabāšanas apstākļi</b> Temperatūra -20°C kuni 60°C Rel. mitrums 5 % kuni 90 % nekondensējošs	
<b>Locīšanas / grozišanas statnis</b>	Pievienots ( <input type="checkbox"/> ), Atvienots ( <input type="radio"/> )	
<b>Barošanas kabelis</b>	Sienas kontakta izvada tips	

## PIEZĪME

- Šajā dokumentā ietvertā informācija var būt izmainīta bez brīdinājuma.

<b>Displejs</b>	21,53 collas (54,686 cm); Flat Panel aktīvā matrica – TFT LCD Pretapžilbināšanas pārklājums Redzamais diagonāles izmērs : 54,686 cm (Pikseļa izmērs) 0,248 x 0,248 mm	
<b>Sinhr. ievade</b>	Horizontāla frekvence Vertikālā frekvence Ievada forma	30 - 83kHz (Automātiski) 56 - 75Hz (Automātiski) Atsevišķa sinhronizācija SOG (sinhronizācija uz zaļo), Digitālā
<b>Video ievads</b>	Signāla ievads Ievada forma	15 kontaktu D-Sub savienotājs DVI-D savienotājs (Digitālā) RGB Analogais (0,7Vp-p/75ohm), Digitālā
<b>Izšķirtspēja</b>	Maks. Ieteicamā	VESA 1920 x 1080 @60 Hz VESA 1920 x 1080 @60 Hz
<b>Plug&amp;Play</b>	DDC 2B	
<b>Strāvas patēriņš</b>	Ieslēgts Gaidīšanas režīms Izslēgts	: 40 W(Tipisks) ≤ 1 W ≤ 1 W
<b>Izmēri un svars</b>	<b>Ar pamatni</b>	<b>Bez pamatnes</b>
	Platums 51,64 cm / 20,33 collas Augstums 39,61 cm / 15,59 collas Dzīlums 19,80 cm / 7,80 collas	51,64 cm / 20,33 collas 33,27 cm / 13,10 collas 6,20 cm / 2,44 collas
	<b>Svars (neskaitot iesaiņojumu)</b> 3,8 kg (8,38 lbs)	
<b>Locīšanas</b>	Vertikālais leņķis : -5° ~15°	
<b>Barošanas strāva</b>	AC 100-240V~ 50/60Hz 1,0A	
<b>Vides apstākļi</b>	<b>Ekspluatācijas apstākļi</b> Temperatūra 10°C kuni 65°C Rel. mitrums 10 % kuni 80 % nekondensējošs <b>Uzglabāšanas apstākļi</b> Temperatūra -20°C kuni 60°C Rel. mitrums 5 % kuni 90 % nekondensējošs	
<b>Locīšanas / grozīšanas statusis</b>	Pievienots ( ), Atvienots (O)	
<b>Barošanas kabelis</b>	Sienas kontakta izvada tips	

**PIEZĪME**

- Šajā dokumentā ietvertā informācija var būt izmainīta bez brīdinājuma.

<b>Displejs</b>	21,53 collas (54,686 cm); Flat Panel aktīvā matrica – TFT LCD Pretapžilbināšanas pārklājums Redzamais diagonālais izmērs : 54,686 cm (Pikseļa izmērs) 0,248 x 0,248 mm	
<b>Sinhr. ievade</b>	Horizontāla frekvence Vertikālā frekvence Ievada forma	30 - 83kHz (Automātiski) 56 - 75Hz (Automātiski) Atsevišķa sinhronizācija SOG (sinhronizācija uz zaļo)
<b>Video ievads</b>	Signāla ievads Ievada forma	15 kontaktu D-Sub savienotājs RGB Analogais (0,7Vp-p/75omi)
<b>Izšķirtspēja</b>	Maks. Ieteicamā	VESA 1920 x 1080 @60 Hz VESA 1920 x 1080 @60 Hz
<b>Plug&amp;Play</b>	DDC 2B	
<b>Strāvas patēriņš</b>	Ieslēgts Gaidīšanas režīms Izslēgts	: 40 W(Tipisks) ≤ 1 W ≤ 1 W
<b>Izmēri un svars</b>	<b>Ar pamatni</b> Platums 51,64 cm / 20,33 collas Augstums 39,61 cm / 15,59 collas Dzīļums 19,80 cm / 7,80 collas	<b>Bez pamatnes</b> 51,64 cm / 20,33 collas 33,27 cm / 13,10 collas 6,20 cm / 2,44 collas
<b>Svars (neskaitot iesaiņojumu)</b> 3,8 kg (8,38 lbs)		
<b>Locīšanas</b>	Vertikālais leņķis : -5°~15°	
<b>Barošanas strāva</b>	AC 100-240V~ 50/60Hz 1,0A	
<b>Vides apstākļi</b>	<b>Ekspluatācijas apstākļi</b> Temperatūra 10°C kuni 65°C Rel. mitrums 10 % kuni 80 % nekondensējošs <b>Uzglabāšanas apstākļi</b> Temperatūra -20°C kuni 60°C Rel. mitrums 5 % kuni 90 % nekondensējošs	
<b>Locīšanas / grozīšanas stātnis</b>	Pievienots ( <input type="checkbox"/> ), Atvienots ( <input type="radio"/> )	
<b>Barošanas kabelis</b>	Sienas kontakta izvada tips	

## PIEZĪME

- Šajā dokumentā ietvertā informācija var būt izmainīta bez brīdinājuma.

## Iepriekš iestatītie režīmi (izšķirtspēja)

W1943SB/W1943TB

Displeja režīmi(Izšķirtspēja)			Horizontāla frekvence(kHz)	Vertikālā frekvence (Hz)
1	VGA	720 x 400	31,468	70
2	VGA	640 x 480	31,469	60
3	VESA	640 x 480	37,500	75
4	VESA	800 x 600	37,879	60
5	VESA	800 x 600	46,875	75
6	MAC	832 x 624	49,725	75
7	VESA	1024 x 768	48,363	60
8	VESA	1024 x 768	60,123	75
*9	VESA	1360 x 768	47,712	60

W2043SE/W2043TE

Displeja režīmi(Izšķirtspēja)			Horizontāla frekvence(kHz)	Vertikālā frekvence (Hz)
1	VGA	720 x 400	31,468	70
2	VGA	640 x 480	31,469	60
3	VESA	640 x 480	37,500	75
4	VESA	800 x 600	37,879	60
5	VESA	800 x 600	46,875	75
6	MAC	1024 x 768	48,363	60
7	VESA	1024 x 768	60,123	75
8	VESA	1152 x 864	67,500	75
*9	VESA	1600 x 900	60,000	60

## W2243S/W2243T

Displeja režīmi(Izšķirtspēja)			Horizontāla frekvence(kHz)	Vertikālā frekvence (Hz)
1	VGA	720 x 400	31,468	70
2	VGA	640 x 480	31,469	60
3	VGA	640 x 480	37,500	75
4	VESA	800 x 600	37,879	60
5	VESA	800 x 600	46,875	75
6	VESA	1024 x 768	48,363	60
7	VESA	1024 x 768	60,123	75
8	VESA	1152 x 864	67,500	75
9	VESA	1280 x 1024	63,981	60
10	VESA	1280 x 1024	79,976	75
11	VESA	1680 x 1050	65,290	60
*12	VESA	1920 x 1080	67,500	60

\*Ieteicamais režīms

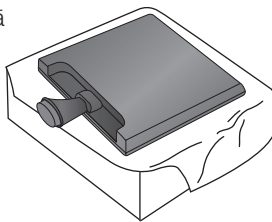
## Indikators

Režīms	Gaismas diodes krāsa
Izslēgts	Sarkans
Gaidīšanas režīms	Mirgo sarkanā krāsā
Izslēgts	Izslēgts

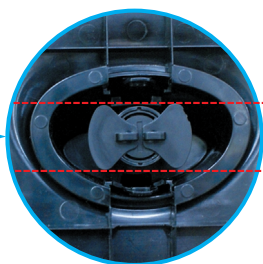
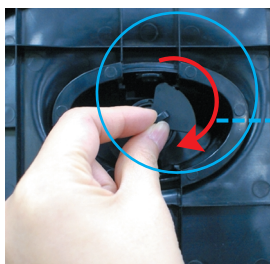
# Sienas stiprinājuma plātnes uzstādīša

Šī produkts atbilst tehniskie parametri sienas stiprinājuma plātnes vai maiņas ierīces tehniskajiem parametriem.

1. Novietojiet monitoru uz mīksta materiāla ar tā priekšpusi uz leju.

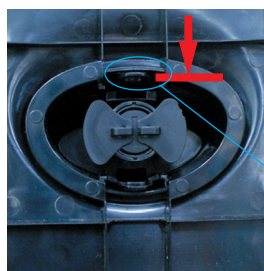
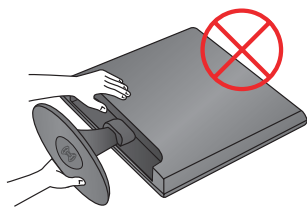


2. Pagrieziet pamatnes slēdzi par 90°, lai atdalītu pamatni no savienojošās daļas.



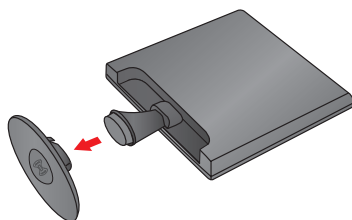
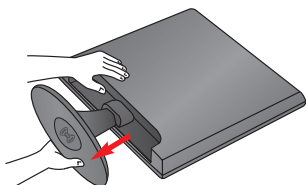
<Atslēgts>

Ja nevarat pamatni atvienot arī gadījumā, ja stiprinājuma poga ir atbīvētā pozīcijā, Lūdzu, piespiediet norādīto pogu un mēģiniet vēlreiz.



Stiprinājuma poga

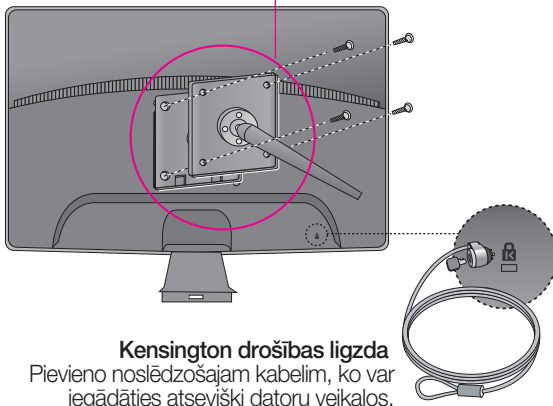
3. Izvelciet pamatni, lai to noņemtu.





## 4. Sienas stiprinājuma plātnes uzstādīšana.

Sienas stiprinājuma plātne (jāiegādājas atsevišķi)  
Šī ir pamatne vai sienas stiprinājums, kas ir savienojams ar sienas stiprinājuma plātni.  
Plašāku informāciju skatiet uzstādīšanas pamācībā, ko varat saņemt, iegādājoties sienas stiprinājuma plātni.  
Uzņēmums LG iesaka: lieciet sienas stiprinājumu uzstādīt kvalificētam profesionālim.



### Kensington drošības ligzda

Pievieno noslēdzošajam kabelim, ko var iegādāties atsevišķi datoru veikalos.



Pirms produkta lietošanas noteikti izlasiet drošības norādījumus.

Īpašnieka rokasgrāmatu (CD) uzglabājiet pieejamā vietā turpmākām atsaucēm.

Iekārtas modeļa un sērijas numurs ir norādīts iekārtas aizmugurē vai vienā sēnā.

Pierakstiet to zemāk, ja gadījumā kādreiz būs nepieciešams veikt apkopi.

MODELIS \_\_\_\_\_

SĒRIJAS NUMURS \_\_\_\_\_