

NÁVOD PER UŽÍVATEĽA

KOMBINOVANÁ CHLADNIČKA S MRAZNIČKOU

Pozme si, prosím, prečítajte tento návod pre užívateľa pred prevádzkou a majte ho vždy poruke pre prípad potreby.

Obsah

Úvod	Registrácia	4
	Dôležité bezpečnostné pokyny	4
	Identifikácia častí	6

Inštalácia	Inštalácia	7
	Spustenie	7

Obsluha	Kontrola teploty	8
	Rýchle zmrazovanie	8
	Dovolenka	9
	Vlastný test	9
	Výroba ľadu	9
	Odmrazovanie	9

Uskladnenie potravín	Uskladnenie potravín	10
----------------------	----------------------	----

Sposób oszczędzania energii	Sposób oszczędzania energii	11
-----------------------------	-----------------------------	----

Starostlivosť a údržba	Všeobecné informácie	12
	Výmena žiarovky	12
	Čistenie	13

Hľadanie Závady	Hľadanie Závady	14
-----------------	-----------------	----

Otočenie dverí	Upozornenie	16
	Ako otočiť dvere.	16

Úvod

Registrácia

Model a sériové číslo nájdete na zadnej strane prístroja. Toto číslo je jedinečné pre tento prístroj a nie je použiteľné pre iný. Tu si zaznačte požadované informácie a ponechajte si tento návod ako stály doklad vášho nákupu. Opečiatkujte vaše potvrdenie tu.

Dátum nákupu : _____

Predajca : _____

Adresa predajcu : _____

Telefón predajcu : _____

Model č. : _____

Sériové č. : _____

Dôležité bezpečnostné pokyny

Upozornenie

Táto chladnička s mrazničkou musí byť správne nainštalovaná a umiestnená v súlade s inštaláčnymi pokynmi ešte pred jej zapojením.

Nikdy neodpájajte vašu chladničku s mrazničkou ťahaním za elektrickú šnúru. Vždy pevne uchopte zásuvku a vytiahnite priamo zo zástrčky.

Ak posúvate váš spotrebič ďalej od steny, dajte pozor, aby ste ho neprevalili cez elektrickú šnúru.

Ak je Vaša chladnička s mrazničkou v činnosti, nedotýkajte sa chladných plôch v mraziacom oddelení, zvlášť s vlhkými alebo s mokrymi rukami. Pokožka sa môže prilepiť k týmto extrémne chladným plochám.

UPOZORNENIE

Tento prístroj nesmú používať osoby (vrátane detí) so zníženými fyzickými, zmyslovými alebo rozumovými schopnosťami, nedostatkom skúseností a vedomostí, ak sa neoboznámili s používaním prístroja alebo nepracujú pod dozorom osoby zodpovednej za ich bezpečnosť.

Na deti je potrebné dohliadať, aby sa s týmto prístrojom nehrali .

Dôležité bezpečnostné pokyny

Upozornenie

Vytiahnite elektrickú zásuvku pred čistením chladničky s mrazničkou.

Nikdy nepoškodte, prudko nezohýbajte, nevyťahujte ani netočte elektrickú šnúru, pretože poškodená elektrická šnúra môže spôsobiť požiar alebo elektronický šok.

Nikdy nedávajte sklenené výrobky do mrazničky, lebo môžu prasknúť, keď ich vnútorný obsah zamrzne.

Ak je to možné, zapojte chladničku s mrazničkou do samostatnej zástrčky, tým jej a iným prístrojom alebo osvetleniu domácnosti zabránite pôsobeniu preťaženia siete.

Zástrčka pre chladničku s mrazničkou by mala byť umiestnená na ľahko prístupnom mieste, aby mohla byť rýchlo odpojená v prípade nutnosti.

Ak je elektrická šnúra poškodená, musí byť vymenená výrobcom alebo zástupcom servisu alebo podobnou kvalifikovanou osobou, aby sa predišlo nebezpečnej situácii.

Nepoužívajte predĺžovaciu šnúru

Prístupnosť zástrčky

Výmena elektrickej šnúry

Výstraha

Riziko zachytenia detí.

Skôr než odstránite vašu starú chladničku alebo mrazničku: Odmontujte dvere.

Nechajte poličky na mieste, aby deti nemohli vnútri ľahko šplhať.

Neskladujte

Neskladujte a nepoužívajte benzín alebo iné horľavé plyny a kvapaliny v jej blízkosti alebo akéhokoľvek iného spotrebiča.

Uzemnenie (Earthing)

V prípade elektrického skratu, uzemnenie znižuje riziko elektrického šoku poskytujúc únikový obvod pre elektrický prúd.

Aby ste zabránili možnému elektrickému šoku, musí byť tento spotrebič uzemnený. Nesprávne použitie uzemnenia môže spôsobiť elektrický šok. Poradte sa s elektrikárom alebo pracovníkom servisu, ak nie sú pokyny na uzemnenie úplne zrozumiteľné, alebo ak máte pochybnosti, či je spotrebič správne uzemnený.

⚠ Varovanie

⚠ Udržujte vetracie otvory v okolí spotrebiča alebo v zabudovanom spotrebiči, bez prekážok.

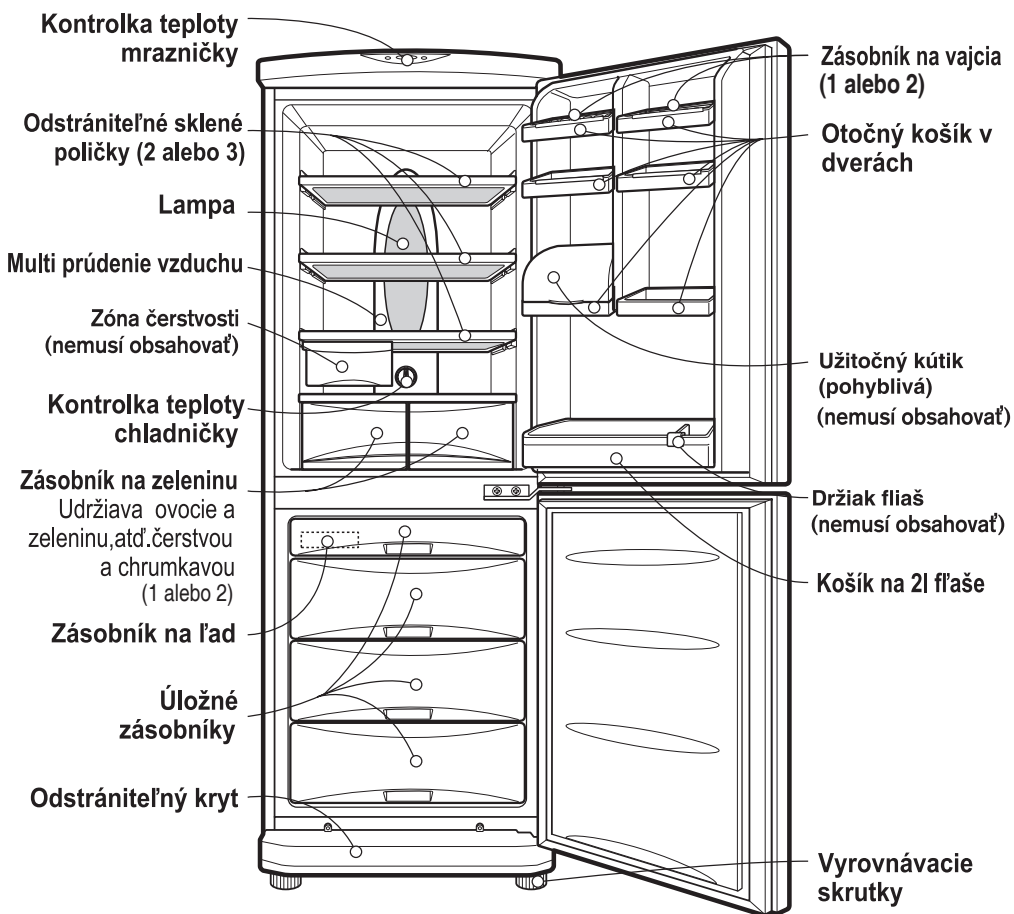
⚠ Nepoužívajte mechanické prístroje alebo iné prostriedky na urýchlenie procesu odmrazovania, len tie, ktoré sú doporučené výrobcom.

⚠ Nepoškodte chladiaci okruh.

⚠ Nepoužívajte elektrické spotrebiče vnútri oddelenia na uloženie potravín spotrebiča, pokiaľ nie sú doporučené výrobcom.

⚠ Chladivo a izolačný plniaci plyn použitý v prístroji potrebuje špeciálny postup likvidácie. Pri likvidácii sa prosím poraďte s pracovníkom servisu alebo podobne kvalifikovanou osobou.

Identifikácia častí



Pozn.

Ak zistíte, že vám niektoré časti chýbajú, môžu byť používané len na iných modeloch.

Inštalácia

1. Vyberte dobré miesto.
Umiestnite chladničku s mrazničkou tam, kde sa bude jednoducho používať.
2. Vyhýbajte sa umiestneniu spotrebiča v blízkosti zdrojov tepla, priameho slnečného žiarenia alebo vlhka.
3. Aby mohla chladnička účinne fungovať, v jej okolí musí byť dobrá cirkulácia vzduchu.
4. Aby sa zabránilo vibráciám spotrebiča, musí stáť rovno. Ak treba, použite nastaviteľné skrutky na vyrovnanie nerovného povrchu. Pre lepšie zatváranie dverí nastavte prednú časť o niečo vyššie ako zadnú. Nastaviteľné skrutky sa nastavujú veľmi ľahko jemným pootočením. Otočte nastaviteľné skrutky v protismere hodinových ručičiek (↺) na pozdvihnutie zariadenia a v smere hodinových ručičiek (↻) na jeho poklesnutie.
5. Dôkladne vyčistite chladničku s mrazničkou a poutierajte prach nahromadený počas prepravy.
6. Doplnky ako kôš na ľadové kocky, atď. nainštalujte na príslušné miesto. Aby sa zabránilo možnému poškodeniu počas prepravy, doplnky sú zabalené spolu.
7. Do zásuvky, v ktorej je zapojený spotrebič, nezapájajte iné spotrebiče.
8. Aby ste zabezpečili dostatočné prúdenie vzduchu okolo mrazničky, udržiajte, prosím, dostatočný priestor po oboch stranách ako aj nad ňou a aspoň 5 cm od zadnej steny.

Spustenie

Keď je chladnička s mrazničkou nainštalovaná, nechajte ju 2-3 hodiny stabilizovať pri normálnej prevádzkovej teplote. Potom ju môžete naplniť čerstvým alebo mrazeným jedlom.

Ak je zástrčka odpojená, počkajte 5 minút, skôr ako ju opätovne zapojíte.

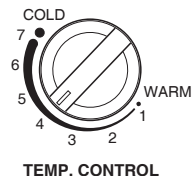
Chladnička s mrazničkou je pripravená na používanie.

Kontrola teploty

Vaša chladnička s mrazničkou má dva regulátory, ktorými môžete regulovať teplotu v chladiacom a mraziacom oddelení.

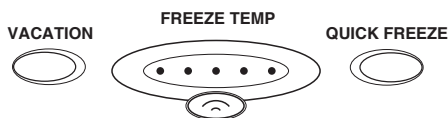
Chladnička

- Spočiatku nastavte TEMP. CONTROL na "4". Potom nastavte teplotu oddelenia podľa vášho želania.
- Ak chcete mať vnútornú teplotu menej chladnú, alebo chladnejšiu otočte regulátorom smerom WARM alebo COLD, a naopak.



Mraznička

- Kontrolka teploty mrazničky je na vrchu chladničky. Spočiatku nastavte teplotu mrazničky na stred. Stláčaním tlačidla Freezer Temp môžete nastaviť teplotu mrazničky (nastavenie pozostáva z piatich krokov, 5 rozsvietených svetiel signalizuje najnižšiu teplotu.)
- Ak zapojíte chladničku s mrazničkou, alebo zapojíte elektrickú zásuvku do zástrčky, teplota je automaticky nastavená na stred.



Rýchle zmrazovanie

- Táto funkcia sa používa, ak chcete rýchlo zmraziť potraviny. Stlačte tlačidlo 'QUICK FREEZE' raz a rýchle zmrazovanie začne s rozsvietením svetla. Činnosť rýchleho zmrazovania trvá asi 3 hodiny. Ak činnosť skončí, zariadenie sa automaticky vráti do normálneho stavu.



Ak chcete zastaviť činnosť rýchleho zmrazovania stlačte znovu tlačidlo 'QUICK FREEZE', svetlo prestane svietiť a činnosť rýchleho zmrazovania skončí a mraznička sa vráti do normálneho stavu.

Dovolenka

Táto funkcia umožní chladničke s mrazničkou pracovať v energeticky úspornom režime, ktorý je užitočný, ak ste odcestovaný, alebo na dovolenke, znížením spotreby energie na najnižšiu možnú mieru. Stlačením 'VACATION' začne činnosť rozsvietením svetla ON a stlačením znovu činnosť skončí. Pre lepšie fungovanie nastavte TEMP. CONTROL na "WARM".



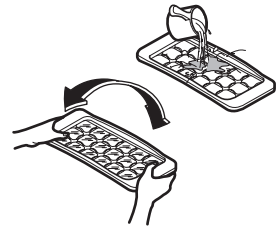
Vlastný test

Táto funkcia vám dovolí skontrolovať prevádzkové problémy. Ak si myslíte, že máte problémy s vašou chladničkou s mrazničkou stlačte tlačidlo kontroly teploty:

- Ak signalizačné svetlá sa postupne rozsvetujú alebo zhasínajú tak vaša chladnička s mrazničkou pracuje správne.
- Ak signalizačné svetlá sa nerozsvetujú, alebo nezhasínajú, tak nechajte elektriku zapojenú a zavolajte do najbližšieho servisu.

Výroba ľadu

- Naplnením zásobníku ľadu vodou a jeho umiestnením do mrazničky vyrobíte kocky ľadu.
- Ak potrebujete kocky ľadu rýchlo stlačte tlačidlo 'QUICK FREEZE'.
- Aby ste uvoľnili kocky ľadu, chyťte zásobník na oboch koncoch a jemne ho skrúťte.



Tip

Ľahko uvoľníte kocky ľadu, ak pustíte na zásobník vodu ešte pred skrútením.

Odmrazovanie

Odmrazovanie sa uskutočňuje automaticky. Odmrazená voda steká dole do výparníkovej nádoby a odparuje sa automaticky.

Uskladnenie potravín

- Neuskladňujte potraviny, ktoré sa kazia pri nízkych teplotách, ako banány a melón.
- Nechajte horúce jedlá vychladnúť pred uskladnením. Umiestnením horúcich jedál do chladničky s mrazničkou môžete pokaziť ostatné potraviny a zvýšite si účty za elektrinu.
- Ak uskladňujete potraviny, používajte nádoby s viečkom. Zabránite tým odparovaniu vlhkosti a pomôžete potravinám udržať si svoju chuť a výživnosť.
- Neblokujte vetracie otvory s potravinami. Plynulá cirkulácia studeného vzduchu udržiava stálu teplotu chladničky s mrazničkou.
- Neotvárajte často dvere. Otvorením dverí dovoľíte teplému vzduchu vojsť do chladničky s mrazničkou a spôsobíte zvýšenie teploty.
- Aby ste mohli ľahko nastaviť teplotu neuskladňujte potraviny blízko regulátora teploty.
- Nikdy neuskladňujte príliš veľa potravín vo dverách, môžu prekážať dverám pri zatváraní.
- Neuskladňujte fľaše v mraziacom oddelení – môžu prasknúť, keď zmrznú.
- Znovu nezmrazujte potraviny ktoré boli rozmrazené. Môže to spôsobiť stratu chuti a výživnosti.

Pozn.

Ak umiestnite chladničku s mrazničkou na teplé a vlhké miesto, často otvárate dvere, alebo tam dáte veľa zeleniny, môže sa vytvoriť rosa, ktorá nemá žiadny vplyv na jej výkonnosť. Bez starostí odstráňte rosu handrou na prach.

Sposób oszczędzania energii

- Nainštalujte chladničku na tienistom, chladnom a dobre vetranom mieste.
- Ak to nie je potrebné, dvere neotvárajte a nezatvárajte často.
- Nedržte dvere dlho otvorené, zatvorte ich čo najskôr.
- Horúce potraviny nechajte pred vložením do chladničky vychladnúť.
- Neodporúčame do chladničky vkladat' veľké množstvá potravín. Medzi potravinami by mal byť dostatok miesta na prúdenie chladného vzduchu.
- Nenastavujte teplotu v chladničke na nižšiu hodnotu, ako je potrebné. Neukladajte potraviny do blízkosti snímača teploty.
- Neodporúčame do chladničky vkladat' potraviny, ktoré sa nemusia skladovať v chladničke.
- Zmrazené potraviny, ktoré chcete rozmraziť, vložte do chladničky; môžu sa použiť na chladenie chladničky. (Platí iba pre niektoré modely)
- Pravidelne čistite zadný kryt a antikondenzačné potrubie (raz za rok), aby bola zabezpečená výmena tepla. (Platí iba pre niektoré modely)
- Vetracie otvory neupchávajte potravinami. (Platí iba pre niektoré modely)

Všeobecné informácie

Výpadok elektriky

- 1~2 hodinový výpadok elektrického prúdu neuškodí uskladnením potravínám. Pokúste sa predísť príliš častému otváraniu a zatváraníu dverí.

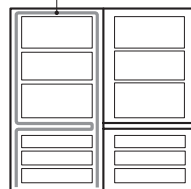
Ak sa sťahujete

- Vyberte potraviny z chladničky s mrazničkou a pevne zafixujte voľné kúsky s páskou.
- Úplne zatočte vyrovnávacie skrutky pred sťahovaním chladničky s mrazničkou. Inak skrutky môžu poškriabať podlahu alebo brániť pohybu s chladničky s mrazničkou.

Proti kondenzačná izolácia

- Proti kondenzačná izolácia je nainštalovaná okolo celej prednej časti chladničky s mrazničkou, ako aj medzi chladiacim a mraziacim oddelením, aby zabránila zaroseniu.

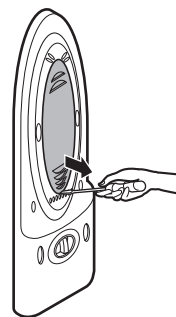
Proti kondenzačná trubička



- Často po inštalácii alebo, ak je vyššia teplota, chladnička s mrazničkou sa môže zahriať, čo je celkom normálne.

Výmena žiarovky

1. Vytiahnite elektrickú zásuvku zo zástrčky.
2. Odstráňte vnútorné poličky.
3. Aby ste odstránili kryt žiarovky, ⊖ vložte skrutkovač pod kryt žiarovky a vytiahnite ho dopredu.
4. Otáčajte s žiarovkou proti smeru hodinových ručičiek.
5. Zložte v opačnom poradí, ako ste rozložili.
Náhradná žiarovka musí byť taká



Čistenie

Pred čistením

Uistite sa, že ste odpojili elektrický prúd.

Exteriér

Vyčistite vonkajšok chladničky s mrazničkou s mäkkou handrou namočenou v teplej vode alebo tekutom saponáte. Ak používate saponát uistite sa, že ste ho zotrelí s čistou mokrou handrou.

Interiér

Ako exteriér.

Po čistení

Skontrolujte, či nie je poškodená elektrická šnúra, zásuvka nie je prehriata, a zásuvka je pevne vložená do zástrčky.

Varovanie

Po umývaní s vodou spotrebič vždy vysušte handrou. Nepoužívajte abrazíva, petrolej, benzén, riedidlo, kyselinu chlóróvú, vriacu vodu, tvrdú kefu atď., pretože môžu poškodiť časti chladničky s mrazničkou.



Likvidácia vášho starého prístroja

1. Keď sa na produkte nachádza tento symbol prečiarknutej smetnej nádoby s kolieskami, znamená to, že daný produkt vyhovuje európskej Smernici č. 2002/96/EC.
2. Všetky elektrické a elektronické produkty by mali byť zlikvidované oddelene od komunálneho odpadu prostredníctvom na to určených zberných zariadení, ktoré boli ustanovené vládou alebo orgánmi miestnej správy.
3. Správnou likvidáciou starých zariadení pomôžete predchádzať potenciálnym negatívnym následkom pre prostredie a ľudské zdravie.
4. Podrobnejšie informácie o likvidácii starých zariadení nájdete na miestnom úrade, v službe na likvidáciu odpadu alebo u predajcu, kde ste tento produkt zakúpili.

Skôr než zavoláte servis, skontrolujte tento zoznam. Môže vám ušetriť čas aj peniaze.

Tento zoznam obsahuje časté závady, ktoré nie sú výsledkom chybného prevedenia alebo chybného materiálu spotrebiča.

Problém

Možné príčiny

Chladnička s mrazničkou nefunguje

- **Elektrická zástrčka môže byť vytiahnutá z elektrickej zásuvky.**
Bezpečne ju zastrčte.
- **Domáce poistky sú vypnuté alebo elektrický istič vypadol.**
Skontrolujte a/alebo vymeňte poistky a zapnite elektrický i stič.
- **Vypadol elektrický prúd.**
Skontrolujte osvetlenie domácnosti.

Teplota chladiaceho alebo mraziaceho oddelenia je príliš vysoká

- **Regulátor teploty nie je nastavený v správnej pozícii.**
Pozri sekciu Kontrola teploty.
- **Spotrebič je umiestnený blízko tepelného zdroja.**
- **Teplé počasie – časté otváranie dverí.**
- **Dvere boli otvorené dlhú dobu.**
- **Balenie zabraňuje zavretiu dverí alebo blokuje prívod vzduchu v mraziacom oddelení.**

Vibrácie alebo Hrkotanie alebo Nezvyčajné zvuky

- **Podlaha, na ktorej je chladnička s mrazničkou nainštalovaná nie je rovná alebo je chladnička s mrazničkou nestabilná.**
Vyrovnajte ju otáčaním vyrovnávacích skrutiek.
- **Nepotrebné objekty sú umiestnené na zadnej strane chladničky s mrazničkou.**

Námraza alebo kryštály ľadu na zmrazených potravinách

- **Dvere môžu byť pootvorené alebo balenie bráni zavretiu dverí.**
- **Príliš časté a príliš dlhé otváranie dverí.**
- **Námraza vnútri balenia je normálna.**

Vlhkosť sa objavuje na povrchu skrine

- **Tento fenomén sa pravdepodobne objavuje vo vlhkom priestore.**
Utrite to suchým uterákom.

Problém

Možné príčiny

Vlhkosť sa sústreďuje vnútri

- **Príliš časté a príliš dlhé otváranie dverí.**
- Vo vlhkom počasí vzduch prináša vlhkosť do chladničky počas otvorenia dverí.

Chladnička páchne

- Potraviny so silným zápachom by mali byť dobre uzavreté alebo zabalené.
- Hľadajte skazené potraviny.
- Vnútrajšok potrebuje vyčistiť. Pozri sekciu Čistenie.

Dvere sa nezatvárajú správne

- **Balenie potravín bráni zavretiu dverí.** Posuňte balenie potravín ďalej od dverí.
- **Chladnička s mrazničkou nie je v rovine.** Nastavte vyrovnávacie skrutky.
- **Podlaha, na ktorej je chladnička s mrazničkou nainštalovaná, nie je rovná, alebo je chladnička s mrazničkou nestabilná.** Jemne zdvihnite prednú stranu vyrovnávacími skrutkami.

Vnútorné svetlo nefunguje

- **V zástrčke nie je elektrický prúd.**
- **Žiarovka v svetle potrebuje výmenu.** Pozri sekciu Výmena žiarovky.

Otočenie dverí

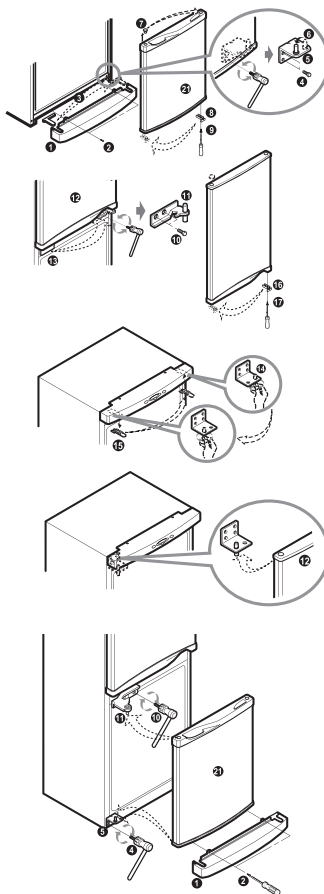
Vaša chladnička s mrazničkou je navrhnutá s možnosťou otočenia dverí, takže môže byť otváraná aj z ľavej, aj z pravej strany, aby vyhovovala prevedeniu vašej kuchyne.

Upozornenie

1. Skôr než otočíte dvere, najprv vyberte potraviny a príslušenstvo ako poličky alebo zásobníky, ktoré nie sú pevne pripevnené v chladničke s mrazničkou.
2. Použite otočný alebo francúzsky kľúč na pripevnenie alebo odstránenie skrutky.
3. Nepoložte chladničku s mrazničkou na zem. Spôsobí to problémy.
4. Buďte opatrný, aby vám dvere nespadli pri skladaní alebo rozkladaní.

Ako otočiť dvere

1. Odstráňte skrutku ② odstráňte predný kryt ①, a odložte uzáver otvoru Ž ③. A odstráňte skrutku ④, záves dverí L ⑤, odstráňte závlačku ⑥. Odstráňte dvere mrazničky ② a zmeňte pozíciu, otočnej závlačky ⑦. Zmeňte pozíciu nosníku dverí ⑧ a skrutky ⑨.
2. Odstráňte skrutku ⑩ a odstráňte pánt C ⑪ a dvere chladničky ⑫ Zmeňte pozíciu, otočnej závlačky ⑬ Zmeňte pozíciu, nosníka dverí ⑭ a skrutky ⑰.
3. Zmeňte pozíciu závlačky závesu dverí ⑱, otočnej závlačky ⑲. Osad'te dvere mrazničky ⑫. Osad'te pánt C ⑪ a skrutku ⑩. Osad'te dvere F ②. Osad'te pánt L ⑤ a skrutku ④. Osad'te spodný kryt a skrutku ① a skrutky ②



Pozn.

Otočenie dverí nie je súčasťou záruky.