

LIETOTĀJA ROKASGRĀMATA IPS LED MONITORS

Lūdzu, pirms ierīces lietošanas rūpīgi izlasiet šo rokasgrāmatu un saglabājiet to turpmākai uzziņai.

IPS LED MONITORA MODELIS

IPS224V

IPS234V

SATURS

3 MONTĀŽA UN SAGATAVOŠANA

- 3 Izpakošana
- 4 Detaļas un pogas
- 5 Monitora uzstādīšana
- 5 - Statīva pamatnes uzstādīšana
- 5 - Statīva bāzes atdalīšana
- 6 - Uzstādīšana uz galda
- 6 - Kabeļa turētāja pielietojums
- 8 - Uzstādīšana pie sienas

9 MONITORA IZMANTOŠANA

- 9 Pievienošana datoram
- 9 - D-SUB savienojums
- 9 - DVI-D savienojums
- 9 - HDMI savienojums

11 IESTATĪJUMU PIELĀGOŠANA

- 12 Iestatījumu pielāgošana
- 12 - Izvēlnes iestatījumi
- 13 - PICTURE
- 14 - COLOR
- 15 - DISPLAY
- 15 - VOLUME
- 16 - OTHERS
- 17 MY KEY iestatījumi
- 18 FUNC. iestatījumi
- 18 - PICTURE MODE
- 19 - SUPER ENERGY SAVING
- 20 - DUAL DISPLAY
- 20 - DUAL WEB
- 21 - MY KEY SETTING

22 PROBLĒMU NOVĒRŠANA

24 SPECIFIKĀCIJA

- 24 IPS224V
- 25 IPS234V
- 26 Sākotnējie režīmi (izšķirtspēja)
- 26 Indikators

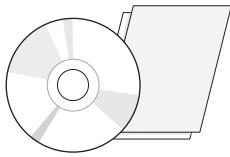
27 PAREIZS STĀVOKLIS

- 27 Pareizs monitora lietošanas stāvoklis.

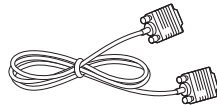
MONTĀŽA UN SAGATAVOŠANA

Izpakošana

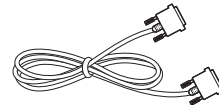
Pārbaudiet, vai iepakojumā ir iekļauti turpmāk redzami piederumi. Ja kāds no piederumiem trūkst, sazinieties ar vietējo izplatītāju, no kura iegādājāties izstrādājumu. Šajā rokasgrāmatā redzami attēli var atšķirties no faktiskā izstrādājuma un piederumiem.



Kompaktdisks (lietotāja rokasgrāmata)/karte



D-SUB kabelis
(Šis kabelis nav iekļauts visās valstīs.)

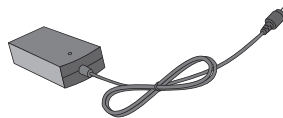


DVI-D kabelis
(Šis kabelis nav iekļauts visās valstīs.)



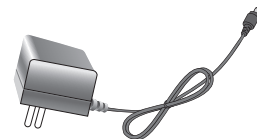
Strāvas vads

(Atkarībā no valsts)



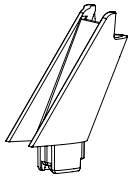
Mainstrāvas/līdzstrāvas adapteris

vai

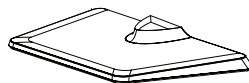


Mainstrāvas/līdzstrāvas adapteris

(Atkarībā no valsts)



Statīva korpuss



Statīva pamatne



UZMANĪBU

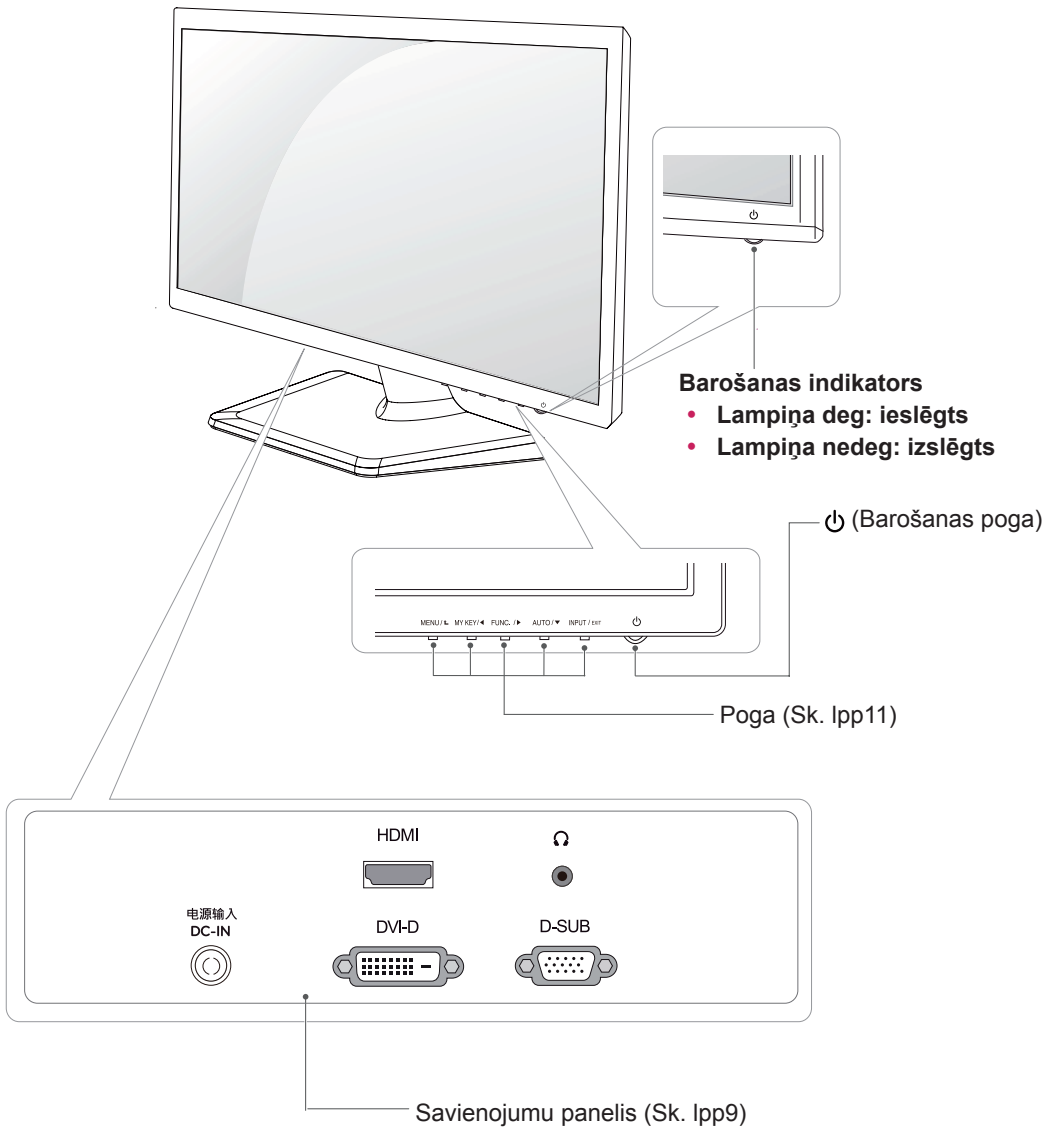
- Lai nodrošinātu izstrādājuma drošu darbību un darbmūžu, neizmantojiet neapstiprinātus piederumus.
- Visi bojājumi un traumas, kas radušies neapstiprinātu piederumu lietošanas dēļ, garantijā netiek segti.



PIEZĪME

- Izstrādājuma komplektā iekļautie piederumi var atšķirties atbilstoši modelim.
- Šajā rokasgrāmatā norādītās izstrādājumu specifikācijas vai saturs var tikt mainīti bez iepriekšēja brīdinājuma, ja tiek atjauninātas izstrādājumu funkcijas.

Detāļas un pogas



Monitors uzstādīšana

Statīva pamatnes uzstādīšana

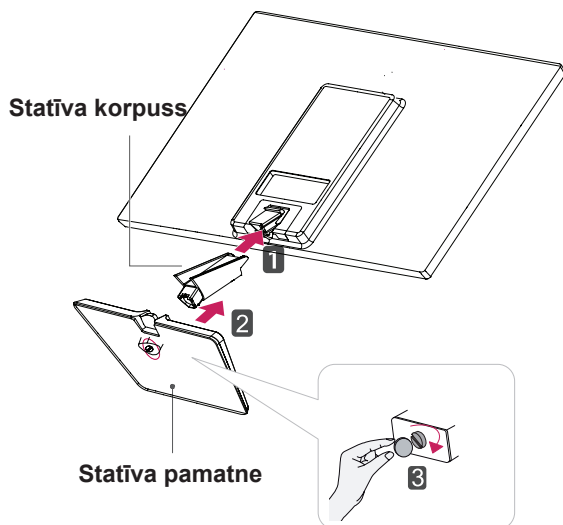
- 1 Novietojiet monitoru ar ekrānu uz leju uz līdzenas un mīksta virsmas.



UZMANĪBU

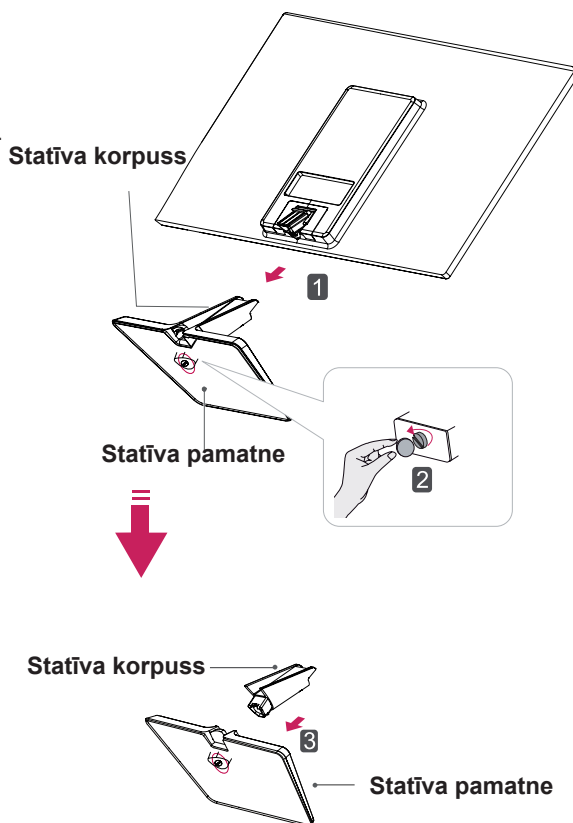
Lai ekrāns netiktu sabojāts, uz virsmas novietojiet putuplastu vai mīkstu aizsargdrānu.

- 2
 - 1 Pievienojiet **Statīva korpuss** monitora komplektam.
 - 2 Pievienojiet **Statīva pamatne**.
 - 3 Pievelciet ar monētas palīdzību skrūvi pa labi.



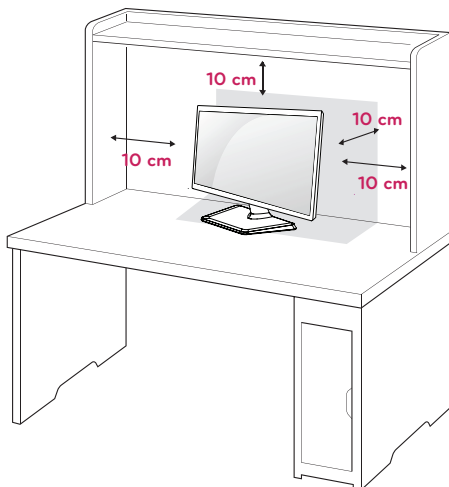
Statīva bāzes atdalīšana

- 1 Novietojiet monitoru ar ekrānu uz leju uz līdzenas un mīksta virsmas.
- 2
 - 1 Izvelciet **Statīva korpuss** un **Statīva pamatne** no monitora komplekta.
 - 2 Pagrieziet ar monētas palīdzību skrūvi pa kreisi.
 - 3 Izvelciet **Statīva pamatne**.

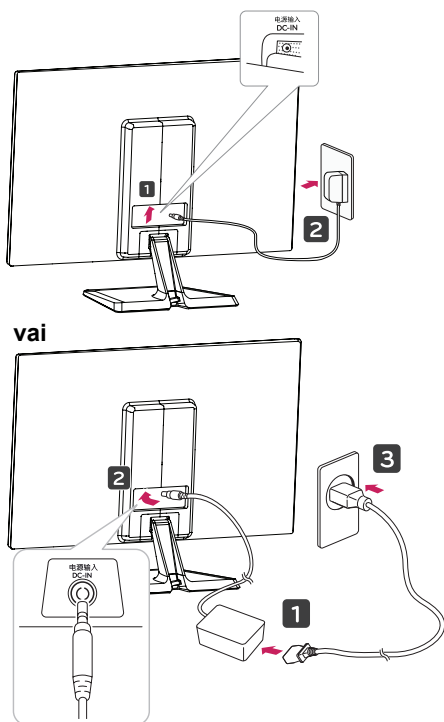



Uzstādīšana uz galda

- 1 Paceliet un nolieciet monitoru uz galda statiskā stāvoklī.
Atstājiet vismaz 10 cm atstarpi līdz sienai, lai nodrošinātu pareizu ventilāciju.



- 2 Savienojiet maiņstrāvas–līdzstrāvas adapteri un strāvas vadu ar sienas kontaktligzdu.



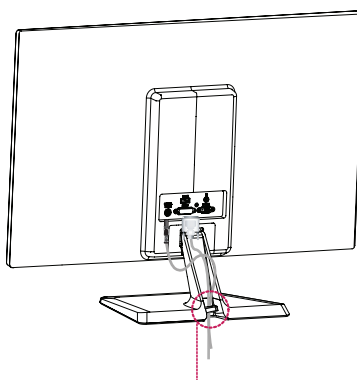
- 3 Nospiediet pogu  (Barošana) uz apakšējā slēdžu paneļa, lai ieslēgtu strāvu.



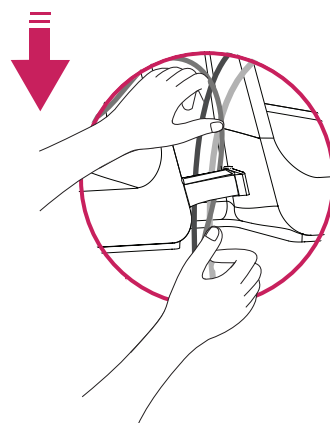
UZMANĪBU

Pirms monitora pārvietošanas uz citu vietu atvienojiet strāvas vadu. Citādi varat gūt elektriskās strāvas triecienu.

Kabeļa turētāja pielietojums

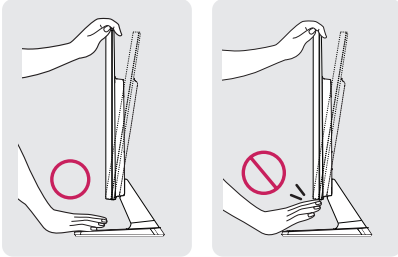


Kabeļa turētājs

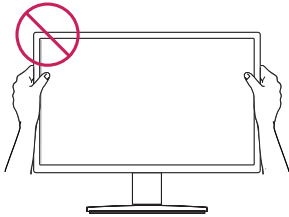


! BRĪDINĀJUMS

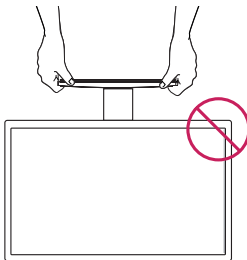
Pielāgojot leņķi, neturiet monitoru aiz rāmja apakšas, kā parādīts turpmāk redzamajā attēlā, jo tādējādi varat savainot pirkstus.



Monitora leņķa pielāgošanas laikā nepieskarieties ekrānam un nespiediet to.



Neturiet šo komplektu kā redzams tālāk esošajā attēlā. Monitora ekrāns var atdalīties no statīva pamatnes un savainot jūsu ķermeni.

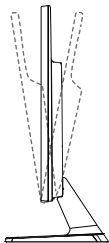


! PIEZĪME

Nolieciet par +20 līdz -5 grādiem uz augšu vai uz leju, lai pielāgotu monitora leņķi sev piemērotam skatam.



Priekšpuse

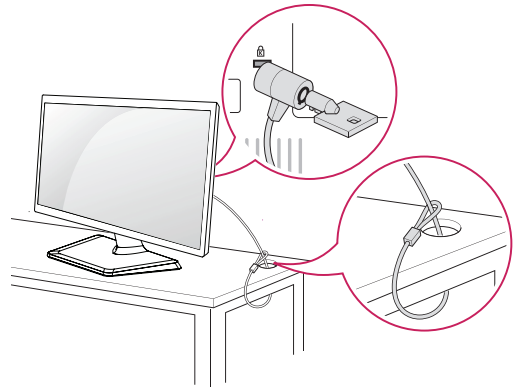


Aizmugure

Kensingtona drošības sistēmas izmantošana

Kensingtona drošības sistēmas savienotājs atrodas monitora aizmugurējā daļā. Lai uzzinātu vairāk par uzstādīšanu un izmantošanu, skatiet Kensingtona drošības sistēmas rokasgrāmatu vai apmeklējiet tīmekļvietni: <http://www.kensington.com>.

Pievienojiet Kensingtona drošības sistēmas kabeļu vienu galu pie monitora, bet otru pie galda.

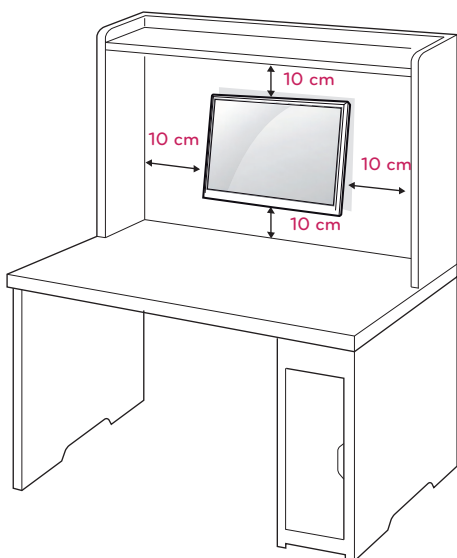


! PIEZĪME

Kensingtona drošības sistēma ir izvēles piederums. To varat iegādāties lielākajā daļā elektronikas veikalu.

Uzstādīšana pie sienas

Lai nodrošinātu labu ventilāciju, monitora abās pusēs un no sienas atstāriet 10 cm lielu atstarpi. Detalizēti norādījumus varat saņemt no sava izplatītāja. Skatiet papildu materiālu „Slīpās sienas montāžas kronšteina novietošanas un piestiprināšanas instrukcija”.



Ja plānojat montēt monitora komplektu pie sienas, pievienojiet komplekta aizmugurē sienas montāžas saskarni (opcionālās daļas).

Ja uzstādāt monitoru, izmantojot sienas stiprināšanas kronšteinu (izvēles detaļas), piestipriniet to rūpīgi, lai tas nenokristu.

- 1 Lūdzu, izmantojiet skrūves un sienas montāžas saskarni saskaņā ar VESA standartiem.
- 2 Izmantojot garāku skrūvi nekā standarta, monitors var tikt bojāts tā iekšpusē.
- 3 Ja izmantojat nepareizu skrūvi, produkts var tikt bojāts un tas var nokrist no uzstādītās vietas. Šajā gadījumā LG par to nav atbildīgs.
- 4 VESA saderība.
- 5 Lūdzu, izmantojiet VESA standartu, kā norādīts turpmāk.
 - 784,8 mm (30,9 collas) un mazāk
 - * Sienas uzstādīšanas paliktna biezums: 2,6 mm
 - * Skrūve: Φ 4,0 mm x augstums 0,7 mm x garums 10 mm
 - 787,4 mm (31 colla) un mazāk
 - * Lūdzu, izmantojiet VESA standarta sienas montāžas paliktni un skrūves.

| | |
|------------------|--------------------|
| Modelis | IPS224V IPS234V |
| VESA (A x B) | 75 x 75 |
| Standarta skrūve | M4 |
| Skrūvju skaits | 4 |



UZMANĪBU

- Vispirms atvienojiet strāvas vadu un pēc tam pārvietojiet vai uzstādiet monitoru. Citādi varat gūt elektriskās strāvas triecienu.
- Ja uzstādāt monitoru pie griestiem vai slīpās sienas, tas var nokrist, radot nopietnas traumas.
- Izmantojiet tikai LG apstiprinātu sienas stiprinājumu un sazinieties ar vietējo izplatītāju vai kvalificētu personālu.
- Nepievelciet skrūves pārāk stingri, jo tādējādi varat sabojāt monitoru un zaudēt garantiju.
- Izmantojiet tikai VESA standartam atbilstošas skrūves un sienas stiprinājumus. Visi bojājumi un traumas, kas radušies neatbilstošas lietošanas vai neatbilstoša piederuma izmantošanas dēļ, garantijā netiek segti.



PIEZĪME

- Izmantojiet skrūves, kas ir norādītas VESA standarta skrūvju specifikācijā.
- Sienas stiprinājuma komplektā būs iekļauta uzstādīšanas rokasgrāmata un nepieciešamās detaļas.
- Sienas stiprināšanas kronšteins ir papildu piederums. Papildu piederumus varat iegādāties no vietējā izplatītāja.
- Skrūvju garums ir atkarīgs no sienas stiprinājuma tipa. Noteikti izmantojiet atbilstoša garuma skrūves.
- Papildinformāciju skatiet sienas stiprinājuma komplektā iekļautajā instrukcijā.

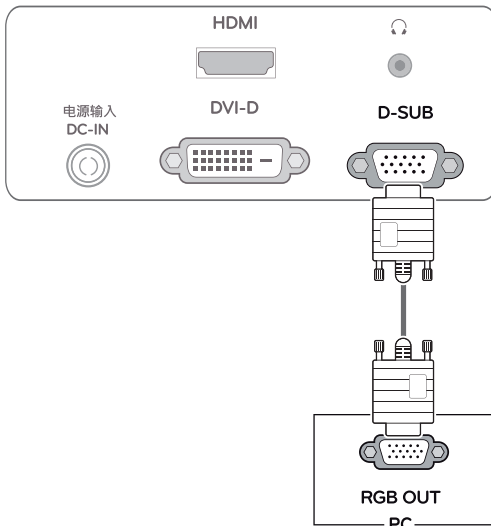
MONITORA IZMANTOŠANA

Pievienošana datoram

- Jūsu monitors atbalsta standartu Plug and Play*.
- *Plug and Play: dators atpazīst lietotāja pievienoto ierīci un ieslēdz to, neveicot ierīces konfigurēšanu un neprasot lietotāja iejaukšanos.

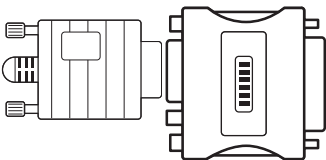
D-SUB savienojums

Pārraida analogo videosignālu no datora uz monitoru. Savienojiet datoru un monitoru, izmantojot piegādāto D-sub 15 kontaktu signāla kabeli, kā kā parādīts turpmāk redzamajos attēlos.



! PIEZĪME

- Ja izmantojat D-Sub signāla ieejas kabeļa savienotāju Macintosh datoram

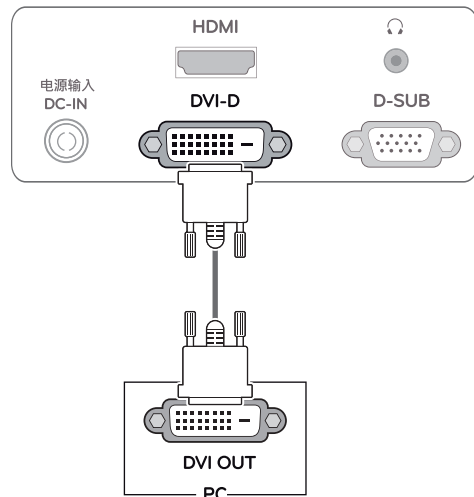


• Mac adapteris

Lietojot Apple Macintosh datoru, nepieciešams atsevišķs kontaktspraudņu adapteris, lai no 15 kontaktu liela blīvuma (trīsriindu) D-sub VGA savienotāja, kāds ir komplektā iekļautajam kabelim, iegūtu pāreju uz 15 kontaktu divriindu savienotāju.

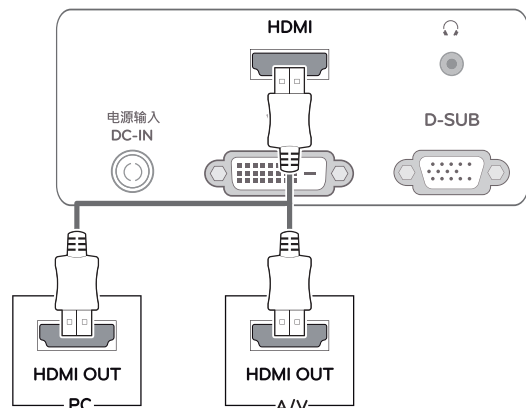
DVI-D savienojums

Pārraida ciparu videosignālu no datora uz monitoru. Savienojiet datoru un monitoru, izmantojot DVI kabeli, kā parādīts turpmāk redzamajos attēlos.



HDMI savienojums

Pārraida ciparu video un audio signālu no datora vai A/V uz monitoru. Savienojiet datoru vai A/V un monitoru, izmantojot HDMI kabeli, kā parādīts turpmāk redzamajos attēlos.

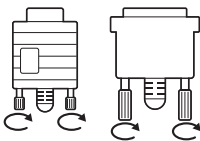


! PIEZĪME

- Ja izmantojat HDMI datoru, tas var radīt saderības problēmu.

UZMANĪBU

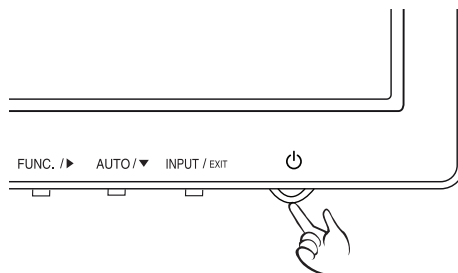
- Savienojiet signāla ievades kabeli un nofiksējiet, griežot skrūves pulksteņrādītāju kustības virzienā.
- Ilgstoši nespiediet uz ekrāna ar pirkstu, jo tas ekrānā var radīt īslaicīgus deformācijas efektus.
- Izvairieties no ilgstošas nekustīga attēla rādīšanas ekrānā, lai novērstu attēla izdegšanu. Ja iespējams, izmantojiet ekrānsaudzētāju.

**PIEZĪME**

- Ja vēlaties monitoru izmantot diviem datoriem, lūdzu, pievienojiet signāla kabeli (D-SUB/DVI-D/HDMI) attiecīgajai monitora pieslēgvietai.
- Ja ieslēdzat monitoru, kamēr tas ir auksts, ekrāns var mirgot. Tā ir normāla parādība.
- Ekrānā var parādīties dažī sarkani, zaļi vai zili punkti. Tā ir normāla parādība.

Funkcija „Self Image Setting” (attēla pašiestatīšana)

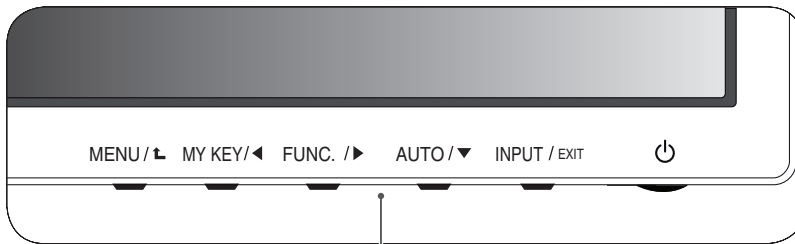
Nospiediet ieslēgšanas pogu uz apakšējā paneļa, lai ieslēgtu strāvu. Kad monitors ir ieslēgts, automātiski tiek izpildīta funkcija „Self Image Setting” (attēla pašiestatīšana). (Tiek atbalstīts tikai analogā režīmā)

**PIEZĪME**

- **Funkcija „Self Image Setting” (attēla pašiestatīšana).**
Šī funkcija nodrošina lietotājam optimālus ekrāna iestatījumus. Kad lietotājs monitoru pievieno pirmo reizi, šī funkcija automātiski pielāgo ekrānam optimālus iestatījumus atsevišķiem ieejas signāliem. (Tiek atbalstīts tikai analogajā režīmā)
- **Funkcija „AUTO” (AUTOMĀTISKI).**
Ja ierīces lietošanas laikā vai pēc izšķirtspējas maiņas radušās problēmas, piemēram, neskaidrs ekrāns, izplūduši burti, mirgojošs ekrāns vai attēls ir sašķiebtas, nospiediet funkcijas pogu AUTO (AUTOMĀTISKI), lai uzlabotu izšķirtspēju. (Tiek atbalstīts tikai analogajā režīmā)

IESTATĪJUMU PIELĀGOŠANA

- 1 Nospiediet vēlamo pogu monitora komplekta apakšdaļā.
- 2 Mainiet izvēlnes vienuma vērtību, nospiežot pogas monitora komplekta apakšējā daļā.
Lai atgrieztos augstāka līmeņa izvēlnē vai iestatītu citus izvēlnes elementus, izmantojiet augšupbultiņas (↑) pogu.
- 3 Izvēlieties **EXIT (IZIET)**, lai izietu no ekrāna izvēlnes.



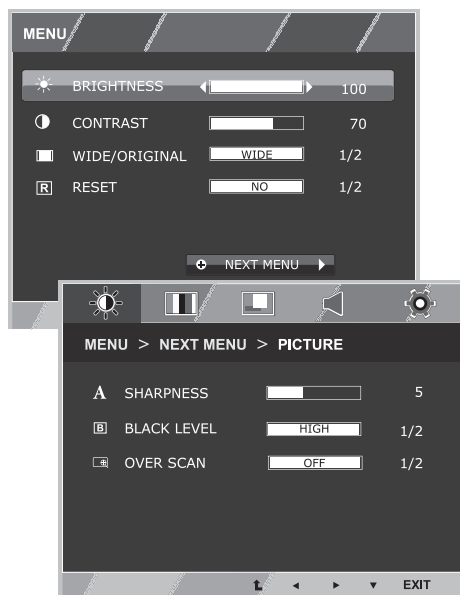
Monitora iestatīšanas pogas

| Poga | Apraksts |
|------------------------------|--|
| MENU / ↑ (IZVĒLNE) | Galveno izvēlņu atvēršana.(Sk. lpp12) OSD LOCKED/UN-LOCKED (EKRĀNA IZVĒLNE BLOKĒTA/ ATBLOKĒTA) Šī funkcija sniedz iespēju bloķēt pašreizējos vadības elementu iestatījumus, lai tos nevarētu nejauši izmainīt. Uz dažām sekundēm nospiediet un turiet nospiestu pogu MENU (IZVĒLNE). Jāparādās ziņojumam „OSD LOCKED” (EKRĀNA IZVĒLNE BLOKĒTA). Ekrāna izvēlnes vadības elementus var atbloķēt jebkurā laikā, nospiežot un dažas sekundes turot nospiestu pogu MENU (IZVĒLNE). Jāparādās ziņojumam „OSD UNLOCKED” (EKRĀNA IZVĒLNE ATBLOKĒTA). |
| MY KEY/ ← | Lietojiet šo pogu, lai atvērtu izvēlni MY KEY. Papildinformācija. (Sk. lpp17) |
| FUNC./ → | Izmantojiet šo pogu, lai ievadītu izvēlnes PICTURE MODE, SUPER ENERGY SAVING, DUAL DISPLAY, DUAL WEB,MY KEY SETTING.(Sk. lpp18) |
| AUTO / ↓ (AUTOMĀTISKI) | Pielāgojot ekrāna iestatījumus, MONITOR SETUP OSD (MONITORA IESTATĪŠANAS EKRĀNA IZVĒLNĒ) vienmēr nospiediet pogu AUTO (AUTOMĀTISKI). (Tiek atbalstīts tikai analogā režīmā) Vislabākais ekrāna režīms 1920 x 1080 |
| INPUT / EXIT (IEEJA / IZIET) | Varat izvēlēties ieejas signālu <ul style="list-style-type: none"> • Ja ir pievienoti vismaz divi ieejas signāli, varat izvēlēties vajadzīgo ieejas signālu (D-SUB/DVI/HDMI). • Ja pievienots tikai viens signāls, tas tiek atrasts automātiski. Noklusējuma iestatījums ir D-SUB. EXIT (IZIET) Iziet no OSD (ekrāna izvēlnes). |
| ⏻ (Barošanas poga) | Ieslēdz un izslēdz barošanu Barošanas indikators Strāvas indikators paliek sarkans, ja displejs darbojas pareizi (ieslēgšanas režīmā). Ja displejs ir miega režīmā, strāvas padeves indikators mirgo sarkanā krāsā. |

Iestatījumu pielāgošana

Izvēlnes iestatījumi

- 1 Nospiediet pogu **MENU** monitora komplekta apakšējā daļā, lai parādītu **MENU OSD**.
- 2 Iestatiet opcijas, nospiežot pogas ◀ vai ▶ vai ▼.
- 3 Atlasiet pogu **"NEXT MENU"**, lai ievadītu citu opciju iestatījumus.
- 4 Izvēlieties **EXIT (IZIET)**, lai izietu no ekrāna izvēlnes. Lai atgrieztos augstāka līmeņa izvēlnē vai iestatītu citus izvēlnes elementus, izmantojiet augšbultiņas (⬆) pogu.



Tālāk ir izskaidrota katra opcija.

| MENU | Analog | Ciparu | HDMI | Apraksts |
|----------------------|--------|--------|------|---|
| BRIGHTNESS | • | • | • | Spilgtuma un ekrāna kontrasta noregulēšana. |
| CONTRAST | • | • | • | |
| WIDE/ORIGINAL | • | • | • | WIDE (PLATUMS) Pārslēdz uz pilnekrāna režīmu saskaņā ar ieejas attēla signālu. |
| | | | | ORIGINAL (ORIGINĀLA) Maina ieejas attēla signāla attiecību uz oriģinālo. * Šī funkcija darbojas tikai tad, ja ieejas izšķirtspēja ir mazāka par monitora attiecību (16:9). |
| RESET | • | • | • | Atiestatiet visus rūpnīcas noklusētos uzstādījumus Nospiediet pogas ◀, ▶, lai nekavējoties atiestatītu. |

| MENU > NEXT MENU | Analog | Ciparu | HDMI | Apraksts |
|------------------|--------|--------|------|---|
| PICTURE | • | • | • | Lai noregulētu ekrāna gaišumu |
| | | | | Lai iestatītu kompensācijas līmeni |
| | | | | Lai uzlabotu ekrāna gaišumu un stabilitāti |
| COLOR | • | • | • | Lai pielāgotu ekrāna krāsu |
| | | | | GAMMA |
| | | | | COLOR TEMP |
| | | | | SIX COLOR |
| DISPLAY | • | • | • | Lai noregulētu ekrāna pozīciju |
| | | | | HORIZONTAL |
| | | | | VERTICAL |
| | | | | CLOCK |
| VOLUME | • | • | • | Lai uzlabotu ekrāna gaišumu un stabilitāti |
| | | | | PHASE |
| OTHERS | • | • | • | Lai noregulētu skaļumu |
| | | | | LANGUAGE |
| | | | | POWER INDICATOR |
| | • | | | Lai pielāgotu ekrāna statusu lietotāja darbības videi |
| | • | | | |

- **Analog:** D-SUB (analogā signāla) ieeja.
- **Digital:** DVI-D (ciparu signāla) ieeja.
- **HDMI:** HDMI (ciparu signāla) ieeja.

PICTURE

- 1 Nospiediet pogu **MENU** monitora komplekta apakšējā daļā, lai parādītu **MENU OSD**.
- 2 Atlasiet pogu “**NEXT MENU**”, lai ievadītu citu opciju iestatījumus.
- 3 Ieejiet **PICTURE**, nospiežot pogu ▼.
- 4 Iestatiet opcijas, nospiežot pogas ◀ vai ▶ vai ▼.
- 5 Izvēlieties **EXIT (IZIET)**, lai izietu no ekrāna izvēlnes. Lai atgrieztos augstāka līmeņa izvēlnē vai iestatītu citus izvēlnes elementus, izmantojiet augšupbultiņas (⬆) pogu.



Tālāk ir izskaidrota katra opcija.

| MENU > NEXT MENU > PICTURE | Apraksts |
|----------------------------|--|
| SHARPNESS | Lai noregulētu ekrāna gaišumu |
| BLACK LEVEL | <p>Varat iestatīt nobīdes līmeni. Ja izvēlēsities „HIGH” (AUGSTS), ekrāns būs spilgts, un ja izvēlēsities „LOW” (ZEMS), ekrāns būs tumšs. (Tikai HDMI ievades gadījumā)</p> <ul style="list-style-type: none"> • Offset (Nobīde): kā videosignāla kritērijs tas tumšākais ekrāns, kādu monitors var parādīt. |
| OVER SCAN | Lai atlasītu izejas attēla diapazonu DTV laika koordinācijai HDMI ievadei (tikai HDMI ievades gadījumā), ieteicams ieslēgt pārskenēšanas funkciju, ja tiek pievienota audiovizuāla iekārta. |

COLOR

- 1 Nospiediet pogu **MENU** monitora komplekta apakšējā daļā, lai parādītu **MENU OSD**.
- 2 Atlasiet pogu "**NEXT MENU**", lai ievadītu citu opciju iestatījumus.
- 3 Atlasiet **COLOR**, nospiežot pogu ►.
- 4 Ieejiet **COLOR**, nospiežot pogu ▼.
- 5 Iestatiet opcijas, nospiežot pogas ◀ vai ▶ vai ▼.
- 6 Izvēlieties **EXIT (IZIET)**, lai izietu no ekrāna izvēlnes. Lai atgrieztos augstāka līmeņa izvēlnē vai iestatītu citus izvēlnes elementus, izmantojiet augšupbultiņas (▲) pogu.

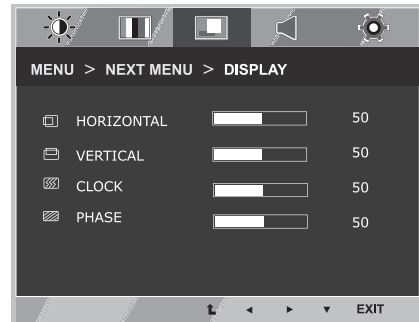


Tālāk ir izskaidrota katra opcija.

| MENU > NEXT MENU > COLOR | Apraksts |
|--------------------------|---|
| GAMMA | Iestatiet savu krāsu gammas vērtību: GAMMA 0, GAMMA 1, GAMMA 2 Augstas krāsu gammas vērtības rādīs bālganus attēlus uz ekrāna un zemas krāsu gammas vērtības rādīs melnīgsnējus attēlus. |
| COLOR TEMP | <p>CUSTOM</p> <ul style="list-style-type: none"> • RED(SARKANA): iestatiet savus sarkanās krāsas līmeņus. • GREEN(ZAĻA): iestatiet savus zaļās krāsas līmeņus. • BLUE(ZILA): iestatiet savus zilās krāsas līmeņus. <p>Izvēlieties ekrāna krāsu. WARM (SILTA): iestatiet ekrānam siltas krāsas temperatūru (vairāk sarkana). MEDIUM (VIDĒJA): iestatiet ekrānam vidēju krāsas temperatūru. COOL (AUKSTA): iestatiet ekrānam aukstas krāsas temperatūru (vairāk zila).</p> |
| SIX COLOR | Iestata un saglabā sešu krāsu (RED/GREEN/BLUE/CYAN/MAGENTA/YELLOW) nokrāsu un to piesātinājumu, lai apmierinātu lietotāja krāsu prasības. |
| | <p>HUE Noregulē ekrāna nokrāsu.</p> <p>SATURATION Noregulē krāsu asumu uz ekrāna. Zemākas vērtības pavājina krāsu asumu un padara krāsas gaišākas, bet augstākās vērtības palielina krāsu asumu un padara krāsas tumšākas.</p> |
| COLOR RESET | Atiestata krāsu iestatījumus uz rūpnīcas noklusējuma iestatījumiem pašreizējai ievades ierīcei. |

DISPLAY

- 1 Nospiediet pogu **MENU** monitora komplekta apakšējā daļā, lai parādītu **MENU OSD**.
- 2 Atlasiet pogu “**NEXT MENU**”, lai ievadītu citu opciju iestatījumus.
- 3 Atlasiet **DISPLAY**, nospiežot pogu ►.
- 4 Ieejiet **DISPLAY**, nospiežot pogu ▼.
- 5 Iestatiet opcijas, nospiežot pogas ◀ vai ▶ vai ▼.
- 6 Izvēlieties **EXIT (IZIET)**, lai izietu no ekrāna izvēlnes. Lai atgrieztos augstāka līmeņa izvēlnē vai iestatītu citus izvēlnes elementus, izmantojiet augšupbultiņas (⬆) pogu.

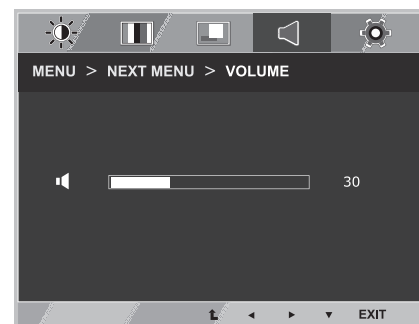


Tālāk ir izskaidrota katra opcija.

| MENU > NEXT MENU > DISPLAY | Apraksts |
|----------------------------|---|
| HORIZONTAL | Lai pārvietotu attēlu pa kreisi un pa labi. |
| VERTICAL | Lai pārvietotu attēlu uz augšu un uz leju. |
| CLOCK | Lai līdz minimumam samazinātu jebkuras vertikālās joslas vai svītras uz ekrāna fona. Izmainīsies arī horizontālais ekrāna izmērs. |
| PHASE | Lai noregulētu displeja centru Šis vienums ļauj atbrīvoties no horizontālā trokšņa un padara rakstzīmju attēlu skaidrāku vai asāku. |

VOLUME

- 1 Nospiediet pogu **MENU** monitora komplekta apakšējā daļā, lai parādītu **MENU OSD**.
- 2 Atlasiet pogu “**NEXT MENU**”, lai ievadītu citu opciju iestatījumus.
- 3 Atlasiet **VOLUME**, nospiežot pogu ►.
- 4 Ieejiet **VOLUME**, nospiežot pogu ▼.
- 5 Iestatiet opcijas, nospiežot pogas ◀ vai ▶.
- 6 Izvēlieties **EXIT (IZIET)**, lai izietu no ekrāna izvēlnes. Lai atgrieztos augstāka līmeņa izvēlnē vai iestatītu citus izvēlnes elementus, izmantojiet augšupbultiņas (⬆) pogu.

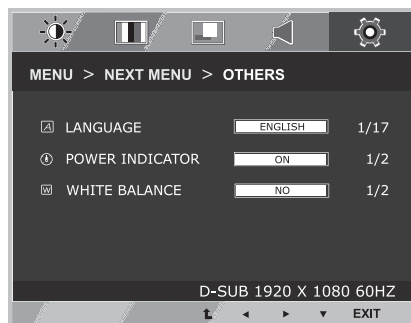


Tālāk ir izskaidrota katra opcija.

| MENU > NEXT MENU > VOLUME | Apraksts |
|---------------------------|--|
| VOLUME | Lai noregulētu austiņu/radioaustiņu skaļumu. (Tikai HDMI ievades gadījumā) |

OTHERS

- 1 Nospiediet pogu **MENU** monitora komplekta apakšējā daļā, lai parādītu **MENU OSD**.
- 2 Atlasiet pogu "**NEXT MENU**", lai ievadītu citu opciju iestatījumus.
- 3 Atlasiet **OTHERS**, nospiežot pogu ►.
- 4 Ieejiet **OTHERS**, nospiežot pogu ▼.
- 5 Iestatiet opcijas, nospiežot pogas ◀ vai ▶ vai ▼.
- 6 Izvēlieties **EXIT (IZIET)**, lai izietu no ekrāna izvēlnes. Lai atgrieztos augstāka līmeņa izvēlnē vai iestatītu citus izvēlnes elementus, izmantojiet augšpultbultiņas (⬆) pogu.

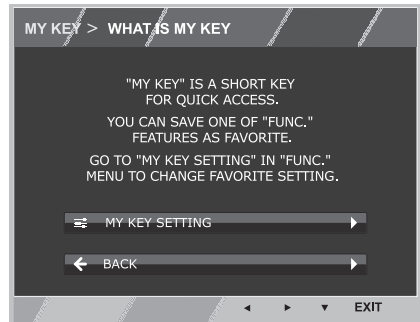
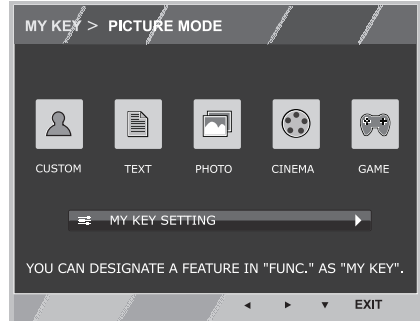


Tālāk ir izskaidrota katra opcija.

| MENU > NEXT MENU > OTHERS | Apraksts |
|---------------------------|---|
| LANGUAGE | Lai izvēlētos valodu, kurā tiek rādīti vadīšanas vārdi. |
| POWER INDICATOR | Izmantojiet šo funkciju, lai iestatītu strāvas padeves indikatoru monitora apakšējā daļā uz ON vai OFF. Ja iestatiet OFF, tas tiks izslēgts. Ja to iestatiet uz ON jebkurā brīdī, strāvas indikators tiks ieslēgts automātiski. |
| WHITE BALANCE | Ja video kartes izeja neatbilst nepieciešamajām specifikācijām, tad krāsu līmenis var pasliktināties video signāla traucējumu dēļ. Izmantojot šo funkciju, signāla līmenis tiek noregulēts tā, lai tas atbilstu videokartes standarta izejas līmenim optimāla attēla nodrošināšanai. Aktivizējiet šo funkciju, ja uz ekrāna parādās balta un melna krāsa. |

MY KEY iestatījumi

- 1 Nospiediet pogu **MY KEY** monitora komplekta apakšdaļā, lai vizualizētu **MY KEY** OSD.
- 2 Iestatiet opcijas, nospiežot pogas ◀ vai ▶ vai ▼.
- 3 Izvēlieties **EXIT (IZIET)**, lai izietu no ekrāna izvēlnes.



Tālāk ir izskaidrota katra opcija.

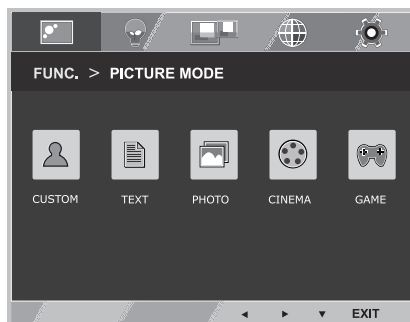
| MY KEY | Apraksts |
|-----------------------|---|
| MY KEY SETTING | MY KEY ir īsa atslēga. Jūs varat atlasīt vienu FUNC. (PICTURE MODE, SUPER ENERGY SAVING, DUAL DISPLAY, DUAL WEB) kā savu mīļāko iezīmi. |
| BACK | Atlasiet BACK, lai atgrieztos MY KEY izvēlnē. |

FUNC. iestatījumi

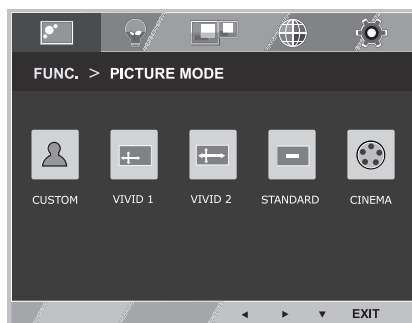
PICTURE MODE

- 1 Nospiediet pogu **FUNC.** monitora komplekta apakšējā daļā, lai parādītu **FUNC.** OSD.
- 2 Ieejiet **PICTURE MODE**, nospiežot pogu ▼.
- 3 Iestatiet opcijas, nospiežot pogas ◀ vai ▶.
- 4 Izvēlieties **EXIT (IZIET)**, lai izietu no ekrāna izvēlnes. Lai atgrieztos augstāka līmeņa izvēlnē vai iestatītu citus izvēlnes elementus, izmantojiet augšupbultiņas (⬆) pogu.

PC MODE



AV MODE



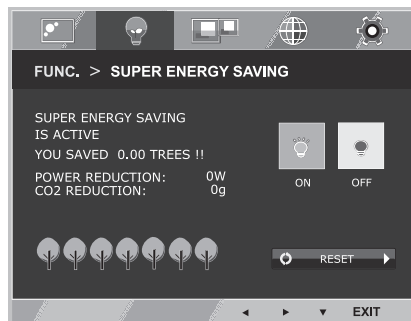
Tālāk ir izskaidrota katra opcija.

| PICTURE MODE | Apraksts |
|---------------|---|
| CUSTOM | Tas ir režīms, kurā lietotājs var noregulēt katru elementu. Tajā ir iespējams noregulēt Galvenās izvēlnes krāsu režīmu. |
| TEXT | Tas ir režīms, kurā ekrāns tiek vislabāk noregulēts teksta darbiem. |
| PHOTO | Tas ir režīms, kurā ekrāns tiek vislabāk noregulēts tā, lai skatītu filmas. |
| CINEMA | Tas ir režīms, kurā ekrāns tiek vislabāk noregulēts tā, lai skatītu video. |
| GAME | Tas ir režīms, kurā ekrāns tiek vislabāk noregulēts, lai spēlētu spēles. |

| PICTURE MODE | Apraksts |
|-----------------|---|
| CUSTOM | Tas ir režīms, kurā lietotājs var noregulēt katru elementu. Tajā ir iespējams noregulēt Galvenās izvēlnes krāsu režīmu. |
| VIVID 1 | Noregulē video attēlu mazumtirdzniecības videi, uzlabojot kontrastu, spilgtumu, krāsu un asumu. |
| VIVID 2 | |
| STANDARD | Noregulē attēlu normālā vidē. |
| CINEMA | Tas ir režīms, kurā ekrāns tiek vislabāk noregulēts tā, lai skatītu video. |

SUPER ENERGY SAVING

- 1 Nospiediet pogu **FUNC.** monitora komplekta apakšējā daļā, lai parādītu **FUNC.** OSD.
- 2 Atlasiet **SUPER ENERGY SAVING**, nospiežot pogu ►.
- 3 Ieejiet **SUPER ENERGY SAVING**, nospiežot pogu ▼.
- 4 Iestatiet opcijas, nospiežot pogas ◀ vai ▶ vai ▼.
- 5 Izvēlieties **EXIT (IZIET)**, lai izietu no ekrāna izvēlnes. Lai atgrieztos augstāka līmeņa izvēlnē vai iestatītu citus izvēlnes elementus, izmantojiet augšupbultiņas (⬆) pogu.



Tālāk ir izskaidrota katra opcija.

| SUPER ENERGY SAVING | Apraksts |
|---------------------------|--|
| ON (IESLĒGT) | Iespējo energoefektivitātes funkciju SUPER ENERGY SAVING (ENERĢIJAS TAUPĪŠANA), kas ļauj ietaupīt elektroenerģiju. |
| OFF (IZSLĒGT) | Atspējo funkciju SUPER ENERGY SAVING (ENERĢIJAS TAUPĪŠANA). |
| RESET (ATIESTATĪT) | Atiestata kopējās elektroenerģijas patēriņa samazināšanas vērtības un CO2 izmetes samazināšanas aprēķinus. |

! PIEZĪME

- **TOTAL POWER REDUCTION (KOPĒJAIS STRĀVAS SAMAZINĀJUMS):** cik daudz strāvas tiek ietaupīts monitora lietošanas laikā.
- **TOTAL CO2 REDUCTION (KOPĒJAIS CO2 SAMAZINĀJUMS):** maina TOTAL POWER REDUCTION (KOPĒJAIS STRĀVAS SAMAZINĀJUMS) uz CO2.
- **TAUPĪBAS DATI (W/h)**

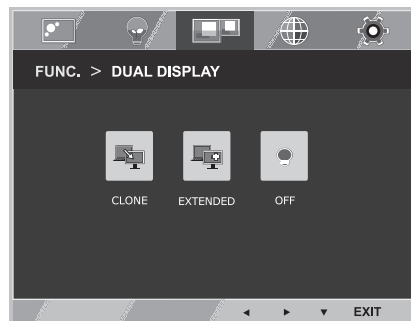
| | | |
|-----------------------------------|-------------------------|-----------------------|
| | 546 mm (21,5 collas) | 584 mm (23 collas) |
| SUPER SAVING (ĪPAŠĀ TAUPĪŠANA) | 6 W/h | 7 W/h |

- Taupības dati ir atkarīgi no paneļa. Tātad šiem datiem dažādiem paneliem un atkarībā no paneļa piegādātāja jāatšķiras.
- LG šīs vērtības aprēķināja, izmantojot „apraides videosignālu”. (ietverot apraides video: IEC 62087)
- SUPER SAVING (ĪPAŠĀ TAUPĪŠANA) norāda, cik daudz enerģijas var ietaupīt, izmantojot funkciju SUPER ENERGY SAVING (ENERĢIJAS TAUPĪŠANA).

* Pirms izmantojiet zemāk redzamās funkcijas, lūdzu, instalējiet programmu DUAL PACKAGE.

DUAL DISPLAY

- 1 Nospiediet pogu **FUNC.** monitora komplekta apakšējā daļā, lai parādītu **FUNC.** OSD.
- 2 Atlasiet **DUAL DISPLAY**, nospiežot pogu ►.
- 3 Ieejiet **DUAL DISPLAY**, nospiežot pogu ▼.
- 4 Iestatiet opcijas, nospiežot pogas ◀ vai ►.
- 5 Izvēlieties **EXIT (IZIET)**, lai izietu no ekrāna izvēlnes. Lai atgrieztos augstāka līmeņa izvēlnē vai iestatītu citus izvēlnes elementus, izmantojiet augšupbultiņas (⬆) pogu.



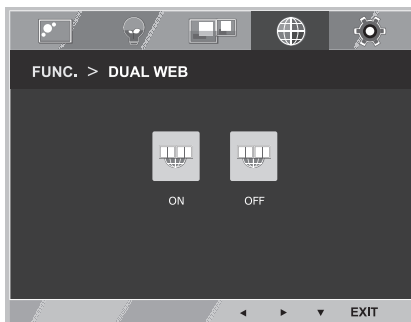
Tālāk ir izskaidrota katra opcija.

| DUAL DISPLAY | Apraksts |
|-----------------|---|
| CLONE | Atlasot CLONE, lietotājs var izmantot sekundāro monitoru kā primārā monitora veikto režīmu. |
| EXTENDED | Atlasot EXTENDED, lietotājs var izmantot sekundāro monitoru kā primārā monitora paplašināto režīmu. |
| OFF | Ja atlasiet OFF, tad DUAL DISPLAY funkcija tiek izslēgta. |

* Pirms izmantojiet zemāk redzamās funkcijas, lūdzu, instalējiet programmu DUAL PACKAGE.

DUAL WEB

- 1 Nospiediet pogu **FUNC.** monitora komplekta apakšējā daļā, lai parādītu **FUNC.** OSD.
- 2 Atlasiet **DUAL WEB**, nospiežot pogu ►.
- 3 Ieejiet **DUAL WEB**, nospiežot pogu ▼.
- 4 Iestatiet opcijas, nospiežot pogas ◀ vai ►.
- 5 Izvēlieties **EXIT (IZIET)**, lai izietu no ekrāna izvēlnes. Lai atgrieztos augstāka līmeņa izvēlnē vai iestatītu citus izvēlnes elementus, izmantojiet augšupbultiņas (⬆) pogu.



Tālāk ir izskaidrota katra opcija.

| DUAL WEB | Apraksts |
|------------|---|
| ON | Palīdz lietotājam efektīvi pārlūkot vietni, pārdalot to uz pusēm. Palīdz organizēt un pārvietot logus uz ekrāna. Palīdz lietotājam kontrolēt sadalīto logu attiecību. |
| OFF | Ja atlasiet OFF, tad DUAL WEB funkcija tiek izslēgta. |



PIEZĪME

- Kad monitors pāriet enerģijas taupīšanas režīmā, izmantojot datora taupīšanas opciju-> Nospiežot jebkuru pogu -> OSD parādās un lietotājam jānospiež duālā poga -> Lietotājs var atkal nonākt atpakaļ normālajā režīmā.

MY KEY SETTING

- 1 Nospiediet pogu **FUNC.** monitora komplekta apakšējā daļā, lai parādītu **FUNC.** OSD.
- 2 Atlasiet **MY KEY SETTING**, nospiežot pogu ►.
- 3 Ieejiet **MY KEY SETTING**, nospiežot pogu ▼.
- 4 Iestatiet opcijas, nospiežot pogas ◀ vai ▶.
- 5 Izvēlieties **EXIT (IZIET)**, lai izietu no ekrāna izvēlnes.
Lai atgrieztos augstāka līmeņa izvēlnē vai iestatītu citus izvēlnes elementus, izmantojiet augšupbultiņas (⬆) pogu.



Tālāk ir izskaidrota katra opcija.

| MY KEY SETTING | Apraksts |
|----------------------------|---|
| PICTURE MODE | PICTURE MODE noregulē monitora iestatījumu labākajam attēla izskatam. |
| SUPER ENERGY SAVING | Iespējo SUPER ENERGY SAVING, jūs varat ietaupīt enerģiju, izmantojot šo enerģijas - efektīvo funkciju. |
| DUAL DISPLAY | Lietotājs var izmantot CLONE vai EXTENDED citā monitorā. |
| DUAL WEB | Tas palīdz lietotājam pārlūkot efektīvi tīmekli, sadalot to uz pusēm un atvieglojot duālās lapas pārlūkošanu. |

PROBLĒMU NOVĒRŠANA

Pirms meistara izsaukšanas veiciet šādas pārbaudes.

| Nav redzams attēls. | |
|--|--|
| Vai ekrānam ir pievienots barošanas vads? | <ul style="list-style-type: none"> Pārbaudiet un apskatieties, vai barošanas vads ir pareizi pievienots strāvas kontaktligzdai. |
| Vai barošanas indikatorlampiņa spīd? | <ul style="list-style-type: none"> Nospiediet barošanas pogu. |
| Vai strāvas padeve uz strāvas padeves indikatora ir sarkanā krāsā? | <ul style="list-style-type: none"> Pielāgojiet spilgtumu un kontrastu. |
| Vai barošanas indikators mirgo? | <ul style="list-style-type: none"> Ja ekrāns darbojas strāvas taupīšanas režīmā, mēģiniet kustināt peli vai nospiegt jebkuru tastatūras taustiņu, lai ekrānā redzētu attēlu. Mēģiniet ieslēgt datoru. |
| Vai ekrānā redzat ziņojumu „OUT OF RANGE” (ĀRPUS DIAPAZONA)? | <ul style="list-style-type: none"> Šis ziņojums tiek parādīts, ja signāls no datora (videokartes) ir ārpus ekrāna horizontālās vai vertikālās frekvences diapazona. Skatiet šīs rokasgrāmatas sadaļu „Specifikācija” un vēlreiz konfigurējiet ekrānu. |
| Vai ekrānā redzat ziņojumu „NO SIGNAL”? | <ul style="list-style-type: none"> Kad monitors 5 minūtes ir ieslēgts režīmā “No-Signal”, tas pāriet uz režīmu DPM. |

| Vai ekrānā redzat ziņojumu „OSD LOCKED” (EKRĀNA IZVĒLNE BLOKĒTA)? | |
|--|---|
| Vai, nospiežot pogu MENU (IZVĒLNE), redzat ziņojumu „OSD LOCKED” (EKRĀNA IZVĒLNE BLOKĒTA)? | <ul style="list-style-type: none"> Jūs varat nodrošināt pašreizējos vadības elementu iestatījumus, lai tos nevarētu nejauši izmainīt. Ekrāna izvēlnes vadības elementus var atbloķēt jebkurā laikā, nospiežot un dažas sekundes turot nospiestu pogu MENU (IZVĒLNE): tiks parādīts ziņojums „OSD UNLOCKED” (EKRĀNA IZVĒLNE ATBLOKĒTA). |

| Nepareizs ekrāna attēls. | |
|---|---|
| Nepareiza ekrāna pozīcija. | <ul style="list-style-type: none"> Nospiediet pogu AUTO (AUTOMĀTISKI), lai automātiski pielāgotu ekrāna attēlu ideāliem iestatījumiem. |
| Ekrāna fonā redzamas vertikālas joslas vai svītras. | <ul style="list-style-type: none"> Nospiediet pogu AUTO (AUTOMĀTISKI), lai automātiski pielāgotu ekrāna attēlu ideāliem iestatījumiem. |
| Visi attēlā vai rakstzīmēs redzami trokšņi netiek skaidri attēloti. | <ul style="list-style-type: none"> Nospiediet pogu AUTO (AUTOMĀTISKI), lai automātiski pielāgotu ekrāna attēlu ideāliem iestatījumiem. Pārbaudiet iestatījumus operētājsistēmas izvēlnē Vadības panelis ► Displejs ► Iestatījumi un pielāgojiet ekrānu ieteiktajai izšķirtspējai vai pielāgojiet ekrāna attēlu ideāliem iestatījumiem. Iestatiet krāsu iestatījumu vērtību augstāk par 24 bitiem (dabiskas krāsas). |



UZMANĪBU

- Atveriet **Vadības panelis ► Displejs ► Iestatījumi** un pārbaudiet, vai nav mainīta frekvence vai izšķirtspēja. Ja mainīta, atkārtoti pielāgojiet videokarti ieteicamajai izšķirtspējai.
- Ja ieteicamā izšķirtspēja (optimālā izšķirtspēja) nav izvēlēta, burti, iespējams, būs izplūduši un ekrāns neskaidrs, nošķelts vai slīps. Pārliecinieties, vai izvēlaties ieteicamo izšķirtspēju.
- Uzstādīšanas metode dažādiem datoriem un operētājsistēmām var atšķirties, un, iespējams, videokarte nenodrošina iepriekšminēto izšķirtspēju. Šādā gadījumā sazinieties ar datora vai videokartes ražotāju.

Nepareizs ekrāna attēls.

Ekrāna krāsa ir melnbalta vai nav normāla.

- Pārbaudiet, vai ir pareizi pievienots signāla kabelis, un, ja nepieciešams, izmantojiet skrūvgriezi, lai to pareizi piestiprinātu.
- Pārliecinieties, vai videokarte ir pareizi ievietota ligzdā.
- Iestatiet krāsu iestatījumu lielāku par 24 bitiem (dabiskas krāsas), operētājsistēmā atverot izvēlni **Vadības panelis ► Iestatījumi**.

Ekrāns mirgo.

- Pārbaudiet vai ekrānam ir iestatīts pārlecošās rindu izvēršanas režīms. Ja jā, nomainiet to uz ieteicamo izšķirtspēju.

Vai redzat ziņojumu „Unrecognized monitor, Plug&Play (VESA DDC) monitor found” (Atrasts nepazīstams monitors, Plug and Play (VESA DDC) monitors)?

Vai uzinstalējāt ekrāna dzini?

- Noteikti uzinstalējiet ekrāna dzini no ekrāna komplektam pievienotā kompaktdiska (vai disketes). Vai arī lejupielādējiet dzini no mūsu tīmekļvietnes: <http://www.lg.com>.
- Noteikti pārliecinieties, vai videokarte atbalsta funkciju Plug and Play (pievieno un lieto).

Displeja mirgošana

Ja neesat iestatījis ieteicamo laika atlasī?

- Tas attēlos mirgošanu, ja izmantojat laika atlasī HDMI **1080i 60/50 Hz**. Tātad, lūdzu, iestatiet laika atlasī **1080P**, kas ir ieteicamais režīms.

SPECIFIKĀCIJA

IPS224V

| | | |
|--|---|---|
| Ekrāns | Ekrāna veids | 54,6 cm (21,5 collu) plakanā paneļa aktivās matricas TFT LCD Pārklājums pret atspīdēšanu Redzamais lielums pa diagonāli: 54,6 cm |
| | Pikseļu iestatne | 0,247 mm x 0,247 mm (pikseļu iestatne) |
| Sinhronizācijas ieeja | Horizontālās izvēršanas frekvence | No 30 kHz līdz 83 kHz (automātiski) |
| | Vertikālās izvēršanas frekvence | No 56 Hz līdz 75 Hz (D-SUB, DVI-D) No 56 Hz līdz 61 Hz (HDMI) |
| | Ievades veids | Atsevišķa sinhronizācija Ciparu |
| Videosignāla ieeja | Signāla ieeja | 15 kontaktu D-SUB savienotājs /DVI-D savienotājs (ciparu) HDMI savienotājs |
| | Ievades veids | RGB analogs (0,7 Vp-p/ 75 omi), ciparu |
| Izšķirtspēja | Maks. | D-SUB(analogs): 1920 x 1080 @ 60 Hz DVI / HDMI (ciparu): 1920 x 1080 @ 60 Hz |
| | Ieteicams | VESA 1920 x 1080 @ 60 Hz |
| Plug and Play (pieslēdz un lieto) | DDC 2B(analogs, ciparu, HDMI) | |
| Strāvas patēriņš | Ieslēgtā režīmā: 25 W (parasti) Miega režīmā: ≤ 0,3 W Izslēgtā režīmā: ≤ 0,3 W | |
| Strāvas ieeja | 19 V --- 1,2 A | |
| Mainstrāvas/ līdzstrāvas adaptēris | Veids ADS-40SG-19-3 19025G (izgatavojis SHENZHEN HONOR ELECTRONIC) vai Veids ADS-40FSG-19 19025GPG-1 (izgatavojis SHENZHEN HONOR ELECTRONIC) vai Veids ADS-40FSG-19 19025GPBR-1 (izgatavojis SHENZHEN HONOR ELECTRONIC) vai Veids ADS-40FSG-19 19025GPI-1 (izgatavojis SHENZHEN HONOR ELECTRONIC) vai Veids ADS-40FSG-19 19025GPCU-1 (izgatavojis SHENZHEN HONOR ELECTRONIC) vai Veids LCAP21 (izgatavojis LIEN CHANG ELECTRONIC ENTERPRISE) vai Veids LCAP26-A (izgatavojis LIEN CHANG ELECTRONIC ENTERPRISE) vai Veids LCAP26-E (izgatavojis LIEN CHANG ELECTRONIC ENTERPRISE) vai Veids LCAP26-I (izgatavojis LIEN CHANG ELECTRONIC ENTERPRISE) vai Veids LCAP26-B (izgatavojis LIEN CHANG ELECTRONIC ENTERPRISE) | |
| | Izvide: 19 V --- 1,3 A | |
| Izmēri (platums x augstums x dziļums) | Ar statīvu | 50,9 cm x 38,7 cm x 18,1 cm |
| | Bez statīva | 50,9 cm x 31,3 cm x 5,5 cm |
| Svars | 2,8 kg | |
| Slīpuma diapazons | No -5° līdz 20° | |
| Vides apstākļi | Darba temperatūra | No 10 °C līdz 35 °C |
| | Darba vides mitrums | No 10 % līdz 80 % |
| | Glabāšanas temperatūra | No -20 °C līdz 60 °C |
| | Glabāšanas mitrums | No 5 % līdz 90 % bez kondensēšanās |
| Statīva pamatne | Pievienota (), nepievienota (O) | |
| Strāvas vads | Sienas kontaktligzdas veids | |

Iepriekšminētā specifikācija var tikt mainīta bez brīdinājuma, ja tiek jauninātas izstrādājumu funkcijas.

SPECIFIKĀCIJA

IPS234V

| | | |
|--|--|---|
| Ekrāns | Ekrāna veids | 58,4 cm (23 collu) plakanā paneļa aktīvās matricas TFT LCD Pārklājums pret atspīdēšanu Redzamais lielums pa diagonāli: 58,4 cm |
| | Pikseļu iestatne | 0,265 mm x 0,265 mm (pikseļu iestatne) |
| Sinhronizācijas ieeja | Horizontālās izvērses frekvence | No 30 kHz līdz 83 kHz (automātiski) |
| | Vertikālās izvērses frekvence | No 56 Hz līdz 75 Hz (D-SUB, DVI-D) No 56 Hz līdz 61 Hz (HDMI) |
| | Ievades veids | Atsevišķa sinhronizācija Ciparu |
| Videosignāla ieeja | Signāla ieeja | 15 kontaktu D-SUB savienotājs /DVI-D savienotājs (ciparu) HDMI savienotājs |
| | Ievades veids | RGB analogs (0,7 Vp-p/ 75 omi), ciparu |
| Izšķirtspēja | Maks. | D-SUB(analogs): 1920 x 1080 @ 60 Hz DVI / HDMI (ciparu): 1920 x 1080 @ 60 Hz |
| | Ieteicams | VESA 1920 x 1080 @ 60 Hz |
| Plug and Play (pieslēdz un lieto) | DDC 2B(analogs, ciparu, HDMI) | |
| Strāvas patēriņš | Ieslēgtā režīmā: 27 W (parasti) Miega režīmā: ≤ 0,3 W Izslēgtā režīmā: ≤ 0,3 W | |
| Strāvas ieeja | 19 V --- 1,6 A | |
| Mainstrāvas/ līdzstrāvas adapteris | Veids ADS-40SG-19-3 19032G (izgatavojis SHENZHEN HONOR ELECTRONIC) vai Veids ADS-40FSG-19 19032GPG-1 (izgatavojis SHENZHEN HONOR ELECTRONIC) vai Veids ADS-40FSG-19 19032GPBR-1 (izgatavojis SHENZHEN HONOR ELECTRONIC) vai Veids ADS-40FSG-19 19032GPI-1 (izgatavojis SHENZHEN HONOR ELECTRONIC) vai Veids ADS-40FSG-19 19032GPCU-1 (izgatavojis SHENZHEN HONOR ELECTRONIC) vai Veids LCAP21A (izgatavojis LIEN CHANG ELECTRONIC ENTERPRISE) vai Veids LCAP26A-A (izgatavojis LIEN CHANG ELECTRONIC ENTERPRISE) vai Veids LCAP26A-E (izgatavojis LIEN CHANG ELECTRONIC ENTERPRISE) vai Veids LCAP26A-I (izgatavojis LIEN CHANG ELECTRONIC ENTERPRISE) vai Veids LCAP26A-B (izgatavojis LIEN CHANG ELECTRONIC ENTERPRISE) Izvide: 19 V --- 1,7 A | |
| Izmēri (platums x augstums x dziļums) | Ar statīvu | 54,4 cm x 40,6 cm x 18,1 cm |
| | Bez statīva | 54,4 cm x 33,2 cm x 5,5 cm |
| Svars | 3,1 kg | |
| Slīpuma diapazons | No -5° līdz 20° | |
| Vides apstākļi | Darba temperatūra Darba vides mitrums | No 10 °C līdz 35 °C No 10 % līdz 80 % |
| | Glabāšanas temperatūra Glabāšanas mitrums | No -20 °C līdz 60 °C No 5 % līdz 90 % bez kondensēšanās |
| Statīva pamatne | Pievienota (), nepievienota (O) | |
| Strāvas vads | Sienas kontaktligzdas veids | |

Iepriekšminētā specifikācija var tikt mainīta bez brīdinājuma, ja tiek jauninātas izstrādājumu funkcijas.

Sākotnējie režīmi (izšķirtspēja)

IPS224V/IPS234V

| Ekrāna režīmi (izšķirtspēja) | Horizontālās izvēršanas frekvence (KHz) | Vertikālās izvēršanas frekvence (Hz) | Polaritāte (H/V) | |
|------------------------------|---|--------------------------------------|------------------|--------------------|
| 720 x 400 | 31,468 | 70 | -/+ | |
| 640 x 480 | 31,469 | 60 | -/- | |
| 640 x 480 | 37,500 | 75 | -/- | |
| 800 x 600 | 37,879 | 60 | +/+ | |
| 800 x 600 | 46,875 | 75 | +/+ | |
| 1024 x 768 | 48,363 | 60 | -/- | |
| 1024 x 768 | 60,023 | 75 | +/+ | |
| 1152 x 864 | 67,500 | 75 | +/+ | |
| 1280 x 1024 | 63,981 | 60 | +/+ | |
| 1280 x 1024 | 79,976 | 75 | +/+ | |
| 1680 x 1050 | 65,290 | 60 | -/+ | |
| 1920 x 1080 | 67,500 | 60 | +/+ | leteicamais režīms |

HDMI LAIKA KOORDINĀCIJA

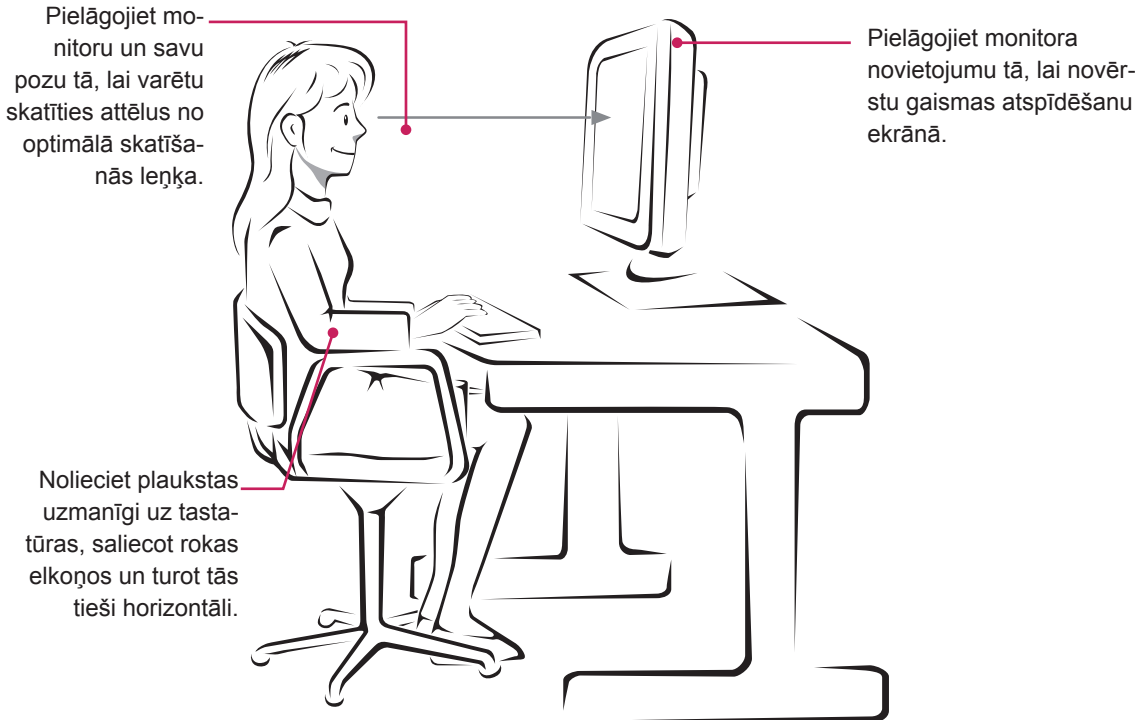
| Ekrāna režīmi (izšķirtspēja) | Horizontālās izvēršanas frekvence (KHz) | Vertikālās izvēršanas frekvence (Hz) | |
|------------------------------|---|--------------------------------------|--------------------|
| 480P | 31,50 | 60 | |
| 576P | 31,25 | 50 | |
| 720P | 37,50 | 50 | |
| 720P | 45,00 | 60 | |
| 1080i | 28,12 | 50 | |
| 1080i | 33,75 | 60 | |
| 1080P | 56,25 | 50 | |
| 1080P | 67,50 | 60 | leteicamais režīms |

Indikators

| Režīms | LED krāsa |
|-----------------|---------------------|
| Ieslēgts režīms | Sarkans |
| Miega režīms | Mirgo sarkanā krāsā |
| Izslēgts režīms | Izslēgts |

PAREIZS STĀVOKLIS

Pareizs monitora lietošanas stāvoklis.





Pirms izstrādājuma lietošanas izlasiet drošības norādījumus.

Glabājiet lietotāja rokasgrāmatu (kompaktdisku) viegli pieejamā vietā, lai iegūtu turpmākas uzziņas.

Ierīces modeļa un sērijas numurs ir norādīts iekārtas aizmugurē vai vienā sēnā. Pierakstiet to turpmāk norādītajā vietā, jo tas būs nepieciešams ierīces labošanai, ja tāda būs vajadzīga.

MODELIS _____

SĒRIJAS NUMURS _____

ENERGY STAR is a set of power-saving guidelines issued by the U.S. Environmental Protection Agency (EPA).



As an ENERGY STAR Partner LGE U. S. A., Inc. has determined that this product meets the ENERGY STAR guidelines for energy efficiency.