

# VARTOTOJO VADOVAS

# IPS LED MONITORIUS

Atidžiai perskaitykite šį vadovą prieš naudodami savo įrenginį ir pasilikite jį ateičiai.

**IPS LED MONITORIAUS MODELIS**

IPS224V

IPS234V

# TURINYS

## 3 SURINKIMAS IR PARUOŠIMAS

- 3 Išpakavimas
- 4 Dalys ir mygtukai
- 5 Monitoriaus pastatymas
- 5 - Stovo pagrindo pritvirtinimas
- 5 - Stovo Laikiklio Nuėmimas
- 6 - Montavimas ant stalo
- 6 - Laido laikiklio naudojimas
- 8 - Montavimas ant sienos

## 9 MONITORIAUS NAUDOJIMAS

- 9 Jungimas prie kompiuterio
- 9 - D-SUB jungtis
- 9 - DVI-D jungtis
- 9 - HDMI jungtis

## 11 NUSTATYMŲ PRITAIKYMAS

- 12 Nustatymų pritaikymas
- 12 - Meniu nustatymai
- 13 - PICTURE
- 14 - COLOR
- 15 - DISPLAY
- 15 - VOLUME
- 16 - OTHERS
- 17 MY KEY nustatymai
- 18 FUNC. nustatymai
- 18 - PICTURE MODE
- 19 - SUPER ENERGY SAVING
- 20 - DUAL DISPLAY
- 20 - DUAL WEB
- 21 - MY KEY SETTING

## 22 GEDIMŲ ŠALINIMAS

## 24 SPECIFIKACIJA

- 24 IPS224V
- 25 IPS234V
- 26 Iš anksto nustatyti režimai (skiriamoji geba)
- 26 Indikatorius

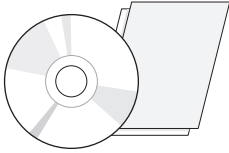
## 27 TINKAMA LAIKYSENA

- 27 Tinkama laikysena naudojant monitorių.

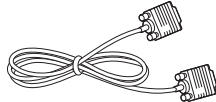
# SURINKIMAS IR PARUOŠIMAS

## Išpakavimas

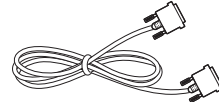
Patikrinkite savo gaminio dėžę, ar joje yra nurodyti elementai. Jei trūksta priedų, kreipkitės į savo pardavėją, iš kurio įsigijote šį gaminį. Šiame vadove pateikta gaminių ir priedų išvaizda gali skirtis nuo tikrosios.



**Kompaktinis diskas (vartotojo vadovas) / kortelė**



**D-SUB laidas**  
(Kai kuriose šalyse šis laidas nebus pridėtas.)

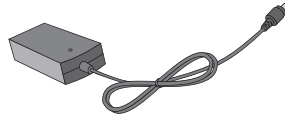


**DVI-D laidas**  
(Kai kuriose šalyse šis laidas nebus pridėtas.)



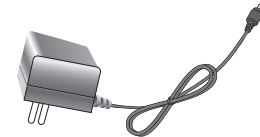
**Maitinimo laidas**

(Priklausomai nuo šalies)



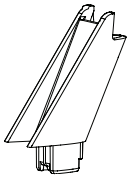
**AC-DC adapteris**

arba



**AC-DC adapteris**

(Priklausomai nuo šalies)



**Stovo korpusas**



**Stovo pagrindas**



### DĖMESIO

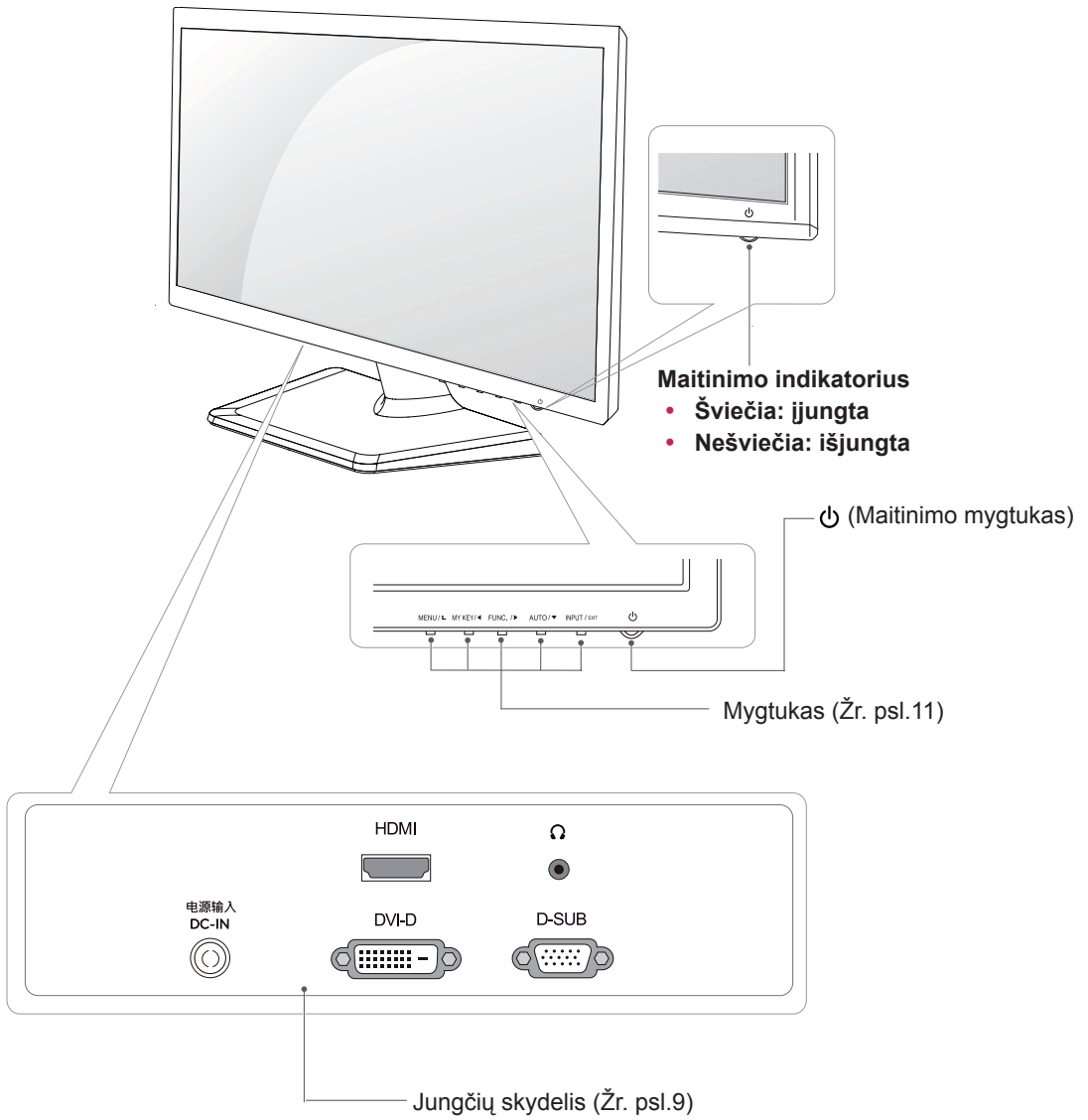
- Nenaudokite nepatvirtintų priedų, kad būtų užtikrintas saugumas ir tinkama gaminio eksploataavimo trukmė.
- Bet kokiai žalai ar sužalojimams, atsiradusiems dėl nepatvirtintų priedų naudojimo, garantija netaikoma.



### PASTABA

- Su jūsų gaminiu pateikiami priedai priklauso nuo gaminio modelio.
- Atnaujinus šio gaminio funkcijas, gaminio specifikacija ir šio vadovo turinys gali būti keičiami be išankstinio įspėjimo.

## Dalys ir mygtukai





## Monitoriaus pastatymas

### Stovo pagrindo pritvirtinimas

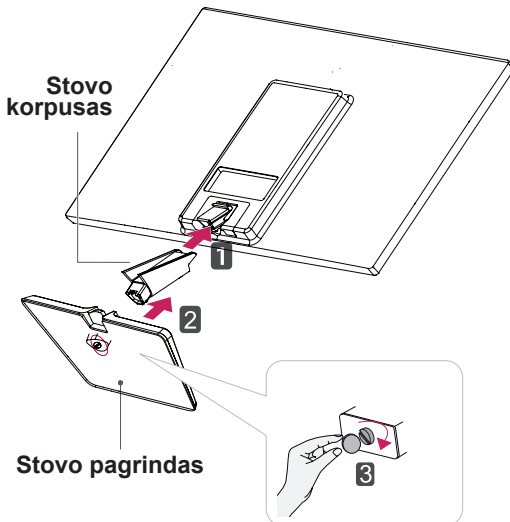
- 1 Paguldykite monitorių ant plokščio paminkštinto paviršiaus ekranu į apačią.



#### DĖMESIO

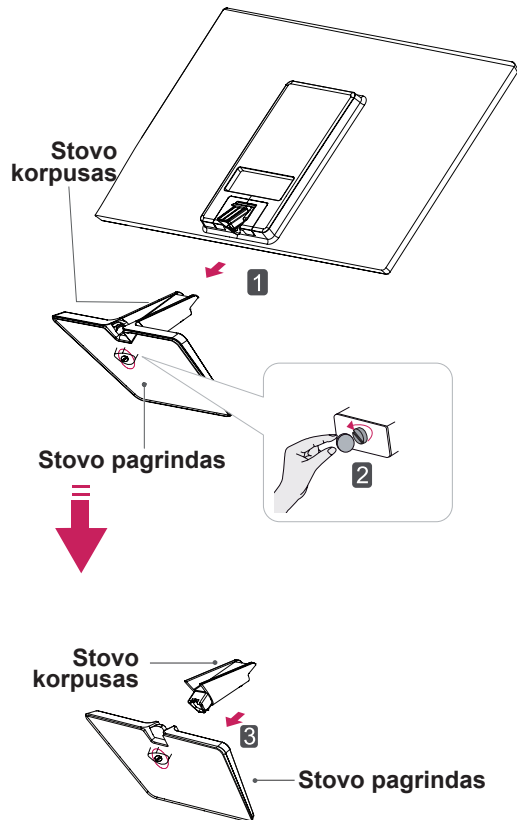
Paviršių uždenkite porolono kilimėliu arba minkštu apsauginiu audiniu, kad apsugotumėte ekraną nuo pažeidimų.

- 2 **1** Pritvirtinkite **Stovo korpusą** prie monitoriaus komplekto.
- 2** Pritvirtinkite **Stovo pagrindą**.
- 3** Užveržkite varžtą, sukdami jį į dešinę su moneta.



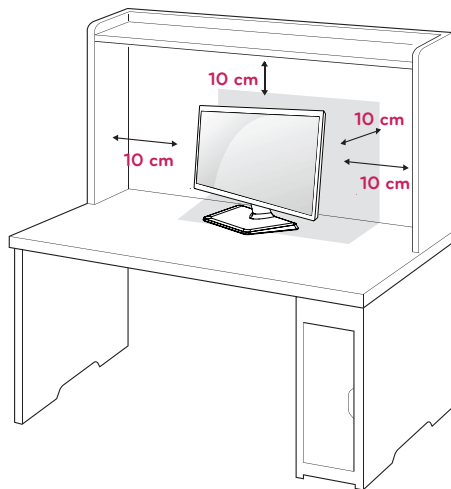
### Stovo Laikiklio Nuėmimas

- 1 Paguldykite monitorių ant plokščio paminkštinto paviršiaus ekranu į apačią.
- 2 **1** Išsitraukite **Stovo korpusą** ir **Stovo pagrindą** iš monitoriaus komplekto.  
**2** Atsukite varžtą, sukdami į kairę su moneta.  
**3** Išsitraukite **Stovo pagrindą**.

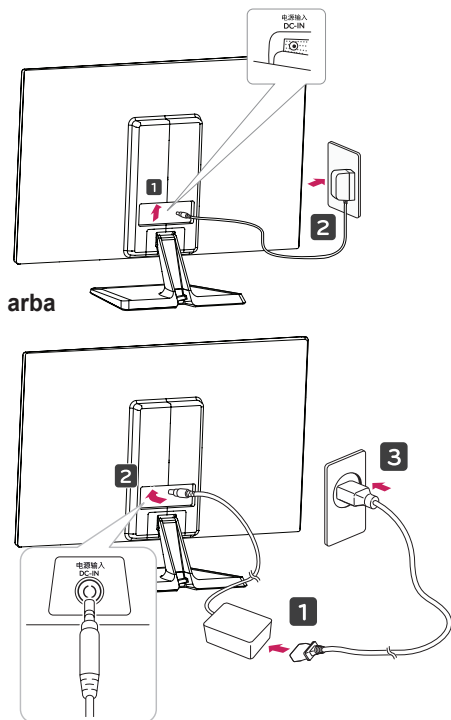


## Montavimas ant stalo

- 1 Pakelkite ir pakreipkite monitorių į jo vertikalią padėtį ant stalo.  
Palikite (mažiausiai) 10 cm tarpą nuo sienos, kad užtikrintumėte tinkamą vėdinimą.



- 2 Prijunkite AC-DC adapterį ir maitinimo laidą prie sieninio elektros lizdo.



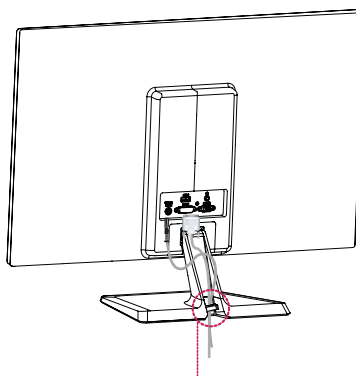
- 3 Nuspauskite  $\odot$  (maitinimas) mygtuką, esantį jungiklio pulto apačioje, kad įjungtumėte maitinimą.



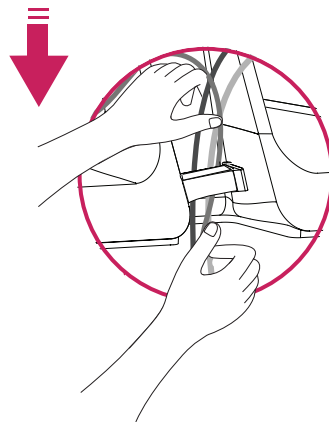
### DĖMESIO

Atjunkite maitinimo laidą prieš perkeldami monitorių į kitą vietą. Antraip gali išstikti elektros smūgis.

## Laido laikiklio naudojimas

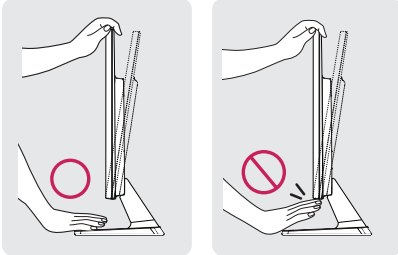


Laido laikiklis

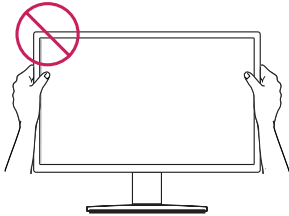


## ! ĮSPĖJIMAS

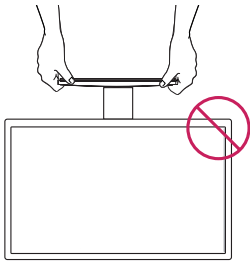
Reguliuodami kampą nelaikykite už monitoriaus rėmo apačios (kaip parodyta paveikslėlyje), nes galite susižaloti pirštus.



Nelieskite ir nespauskite ekrano, kai reguliuojate monitoriaus kampą.



Nelaikykite šio komplekto taip, kaip parodyta paveiksle žemiau. Monitoriaus ekranas gali atsiskirti nuo bazės iš sužeisti Jus.



## ! PASTABA

Pakreipkite nuo +20 iki -5 laipsnių aukštyn ar žemyn, kad pritaikytumėte monitoriaus kampą geriausiaam žiūrėjimo kampui.



Priekis

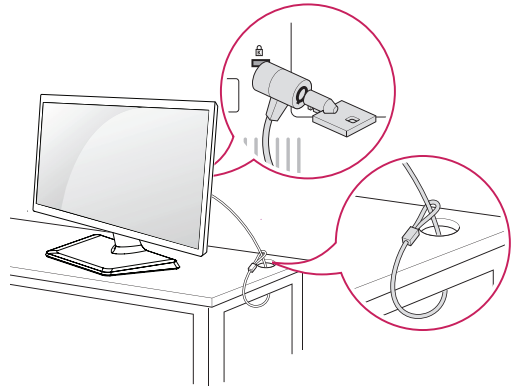


Galas

## „Kensington“ saugos sistemos naudojimas

„Kensington“ saugos sistemos jungtis yra monitoriaus galinėje pusėje. Daugiau informacijos apie montavimą ir naudojimą ieškokite su „Kensington“ saugos sistema pateiktame vadove arba apsilankykite interneto svetainėje <http://www.kensington.com>.

Monitorių ir stalą sujunkite „Kensington“ saugos sistemos laidu.

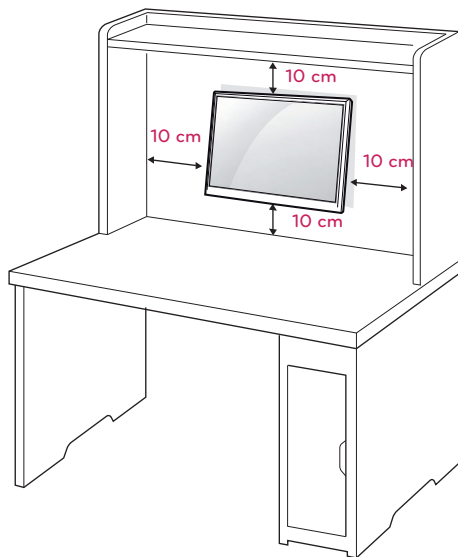


## ! PASTABA

„Kensington“ saugos sistema – atskirai užsakoma įranga. Ją galite įsigyti daugumoje elektronikos parduotuvių.

## Montavimas ant sienos

Siekdami užtikrinti tinkamą vėdinimą, palikite 10 cm atstumą kiekvienoje pusėje ir nuo sienos. Išsamias montavimo instrukcijas galite gauti iš pardavėjo, žr. papildomą Pakreipto montuojamo ant sienos laikiklio montavimo ir sąrankos vadovą.



Jei monitoriaus komplektą ketinate pritvirtinti prie sienos, montavimo sąsają (nebūtinai dalis) pritvirtinkite rinkinio galinėje dalyje.

Kai montuojate monitorių naudodami prie sienos montuojamą sąsają (papildomas dalys), monitorių kruopščiai pritvirtinkite, kad jis nenukristų.

- 1 Prašome naudoti tokius varžtus ir montavimo prie sienos sąsąjas, kurie atitiktų „VESA“ standartus.
- 2 Jei naudojate ilgesnį, nei standartinis, varžtą, monitorius gali būti pažeistas iš vidaus.
- 3 Jei naudojate netinkamą varžtą, produktas gali būti pažeistas ir nukristi priveržtos vietos. Už tai LG nėra atsakingas.
- 4 VESA suderintas.
- 5 Naudokite toliau nurodytą VESA standartą.
  - 784,8 mm (30,9 colių) ir mažiau
    - \* Prie sienos montuojamo padėklo storis: 2,6 mm
    - \* Varžtas:  $\Phi$  4,0 mm x vija 0,7 mm x ilgis 10 mm
  - 787,4 mm (31,0 colis) ir daugiau
    - \* Naudokite VESA standarto prie sienos montuojamą padėklą ir varžtus.

Modelis	IPS224V IPS234V
VESA (A x B)	75 x 75
Standartinis varžtas	M4
Varžtų skaičius	4



### DĖMESIO

- Visų pirma ištraukite maitinimo laidą ir tik tuomet judinkite arba montuokite monitorių. Antraip gali ištikti elektros smūgis.
- Jei sumontuosite monitorių ant lubų arba pakreiptos sienos, monitorius gali nukristi ir sunkiai sužaloti.
- Naudokite tik LG patvirtintą prie sienos tvirtinamą laikiklį ir kreipkitės į vietinį pardavėją arba kvalifikuotus meistrus.
- Nepriveržkite varžtų per daug, nes taip galite sugadinti monitorių ir prarasti teises į garantiją aptarnavimą.
- Naudokite tik VESA standartą atitinkančius varžtus ir sieninius laikiklius. Bet kokiai žalai ar sužalojimams, atsiradusiems dėl netinkamo naudojimo arba netinkamų priedų naudojimo, garantija netaikoma.



### PASTABA

- Naudokite varžtus, kurie yra nurodyti VESA standartinių varžtų specifikacijoje.
- Prie sienos tvirtinamo laikiklio rinkinyje yra montavimo vadovas ir reikalingos dalys.
- Prie sienos tvirtinamas laikiklis yra užsakomas atskirai. Papildomų priedų galite įsigyti iš vietos pardavėjo.
- Varžtų ilgis priklauso nuo prie sienos tvirtinamo laikiklio. Būtinai naudokite tinkamo ilgio varžtus.
- Daugiau informacijos rasite prie sienos tvirtinamo laikiklio instrukcijose.

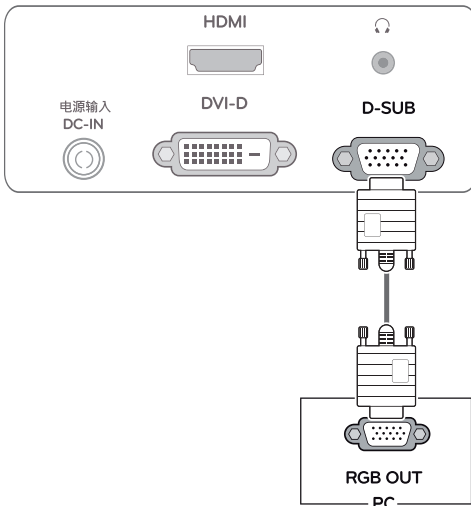
# MONITORIAUS NAUDOJIMAS

## Jungimas prie kompiuterio

- Jūsų monitorius palaiko „Plug & Play“ (savaiminio diegimo) funkciją\*.
- \* „Plug & Play“ (savaiminis diegimas): funkcija, leidžianti kompiuteriui atpažinti prijungtą įrenginį, kurį vartotojai gali prijungti prie kompiuterio ir įjungti, nekonfigūruojant įrenginio ir nedalyvaujant naudotojui.

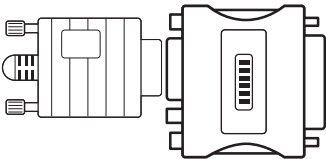
## D-SUB jungtis

Iš kompiuterio perduoda analoginį vaizdą į monitorių. Prijunkite kompiuterį prie monitoriaus pateiktu „D-sub“ 15 kontaktų laidu, kaip parodyta šiuose paveikslėliuose.



### ! PASTABA

- Kai naudojate „D-sub“ signalo įvesties laido jungtį „Macintosh“

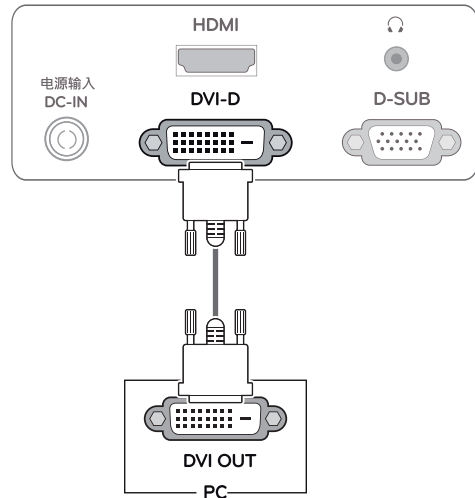


- „Mac“ adapteris

Jei naudojate „Apple Macintosh“, reikės atskiro adapterio, kad pateikto laido 15 kontaktų aukšto tankio (3 eilių) D-SUB VGA jungtį prijungtumėte prie 15 kontaktų 2 eilių jungties.

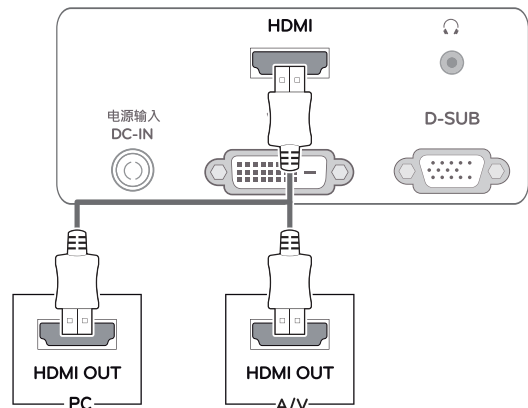
## DVI-D jungtis

Perduoda skaitmeninius vaizdo signalus iš kompiuterio į monitorių. Sujunkite kompiuterį su monitoriumi DVI laidu, kaip parodyta šiuose paveikslėliuose.



## HDMI jungtis

Perduoda skaitmeninius vaizdo ir garso signalus iš kompiuterio arba A / V jungties į monitorių. Sujunkite kompiuterį arba A / V jungtį su monitoriumi HDMI kabeliu, kaip parodyta šiuose paveikslėliuose.

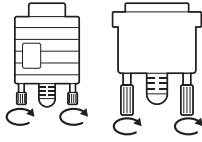


### ! PASTABA

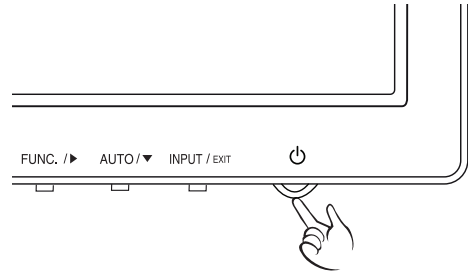
- Jei naudojate HDMI PC, gali kilti suderinamumo problemų.

**DĖMESIO**

- Prijunkite signalo įvesties laidą ir pritvirtinkite jį pasukdami varžtus pagal laikrodžio rodyklę.
- Nespauskite ekrano ilgą laiką pirštu, nes taip gali atsirasti laikinas ekrano iškraipymas.
- Venkite ilgą laiką rodyti ekrane nejudantį vaizdą, kad vaizdas jame „neišdegtų“. Jei įmanoma, naudokite ekrano užsklandą.

**„Self Image Setting“ (automatinio vaizdo nustatymo) funkcija**

Nuspauskite maitinimo mygtuką, esantį jungiklio pulto apačioje, kad įjungtumėte maitinimą. Įjungus monitoriaus maitinimą, „Self Image Setting“ (savaiminis vaizdo nustatymas) funkcija atliekama automatiškai. (Palaikoma tik analoginiu režimu)

**PASTABA**

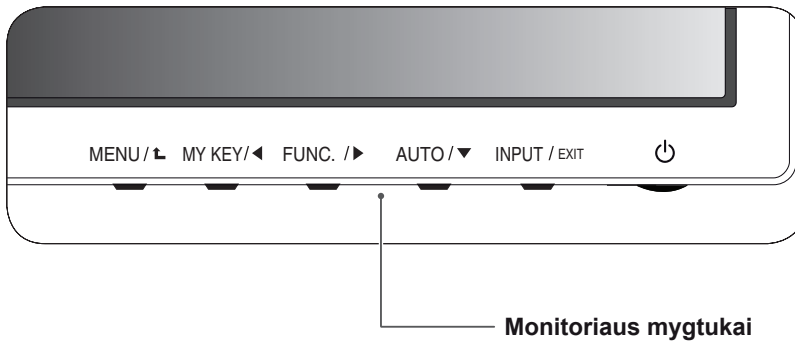
- Jei su monitoriumi norite naudoti du kompiuterius, atitinkamai prijunkite laidą (D-SUB / DVI-D / HDMI) prie monitoriaus.
- Jei įjungsite sušalusį monitorių, ekranas gali mirgėti. Tai normalu.
- Ekrane gali pasirodyti raudonų, žalių arba mėlynų taškių. Tai normalu.

**PASTABA**

- **„Self Image Setting“ (automatinio vaizdo nustatymo) funkcija.**  
Ši funkcija vartotojui automatiškai nustato optimalius ekrano nustatymus. Kai vartotojas monitorių įjungia pirmą kartą, ši funkcija automatiškai reguliuoja ekraną, kad būtų nustatyti optimalūs atskirų įvesties signalų nustatymai. (Palaikoma tik analoginiu režimu)
- **„AUTO“ (automatinė) funkcija.**  
Įrenginio naudojimo arba ekrano skiriamosios gebos keitimo metu iškilus problemoms, pvz., neryškus ekranas, neryškios raidės, mirksintis arba pakreiptas ekranas, paspauskite „AUTO“ (automatinės) funkcijos mygtuką, kad pagerintumėte skiriamąją gebą. (Palaikoma tik analoginiu režimu)

# NUSTATYMŲ PRITAIKYMAS

- 1 Nuspauskite norimą mygtuką Monitoriaus komplekto apačioje.
- 2 Nuspausdami apačioje esančius monitoriaus rinkinio mygtukus, galite pakeisti meniu elementų dydžius. Kad grįžtumėte į viršutinį meniu arba nustatytumėte kitus meniu elementus, naudokite mygtuką su rodykle aukštyn (↑).
- 3 Pasirinkite „EXIT“ (IŠEITI), kad išeitumėte iš OSD meniu.

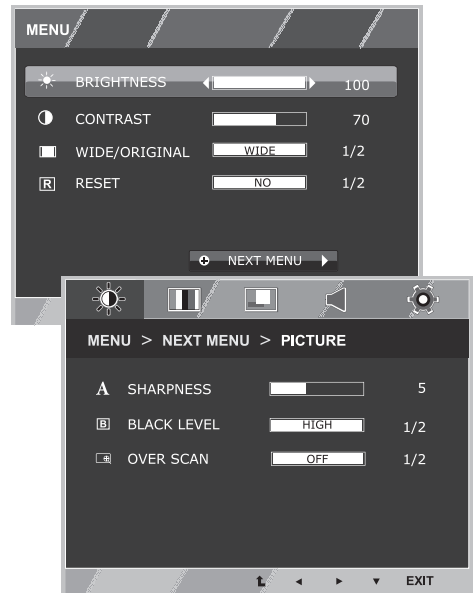


Mygtukas	Apibūdinimas
MENU / ↑ (menu)	Atveria pagrindinį meniu. (Žr. psl. 12)
	<p><b>OSD LOCKED / UNLOCKED (OSD užrakinta / atrakinta)</b></p> <p>Ši funkcija leidžia užrakinti esamus valdiklio nustatymus, kad jų nebūtų galima netyčia pakeisti. Paspauskite ir kelias sekundes palaikykite nuspaudę „MENU“ (menu) mygtuką. Turėtų būti rodomas pranešimas „OSD LOCKED“ (OSD užrakinta). OSD valdiklius galite bet kada atrakinti, tereikia keletai sekundžių palaikyti nuspaudus „MENU“ (menu) mygtuką. Turėtų būti rodomas pranešimas „OSD UNLOCKED“ (OSD atrakinta).</p>
MY KEY / ◀	Šiuo mygtuku pasieksite „MY KEY“ meniu. Daugiau informacijos rasite (Žr. psl. 17).
FUNC. / ▶	Šio mygtuko pagalba pasirinkite meniu PICTURE MODE, SUPER ENERGY SAVING, DUAL DISPLAY, DUAL WEB, MY KEY SETTING. (Žr. psl. 18)
AUTO / ▼ (automatinis)	Reguliuodami ekrano nustatymus, „MONITOR SETUP“ (monitoriaus sąrankos) OSD visada spauskite mygtuką „AUTO“ (automatinis). (Palaikoma tik analoginiu režimu)
	<p><b>Geriausias ekrano režimas</b> 1920 x 1080</p>
INPUT / EXIT (įvestis / išeiti)	Galite pasirinkti įvesties signalą. <ul style="list-style-type: none"> <li>• Kai yra prijungti bent du įvesties signalai, galite pasirinkti norimą įvesties signalą (D-SUB / DVI / HDMI).</li> <li>• Jei prijungiamas tik vienas signalas, jis aptinkamas automatiškai. Numatytasis nustatymas yra D-SUB.</li> </ul>
	<b>EXIT (išeiti)</b>
	Išeiti iš OSD (ekrane).
⏻ (Maitinimo mygtukas)	Įjungia arba išjungia maitinimą.
	<p><b>Maitinimo indikatorius</b> Maitinimo indikatorius lieka raudonos spalvos, jeigu ekranas veikia teisingai (įjungimo režimu). Jeigu ekranas yra parengties režime, maitinimo indikatorius mirksi raudonai.</p>

## Nustatymų pritaikymas

### Meniu nustatymai

- 1 Nuspauskite mygtuką **MENU** Monitoriaus komplekto apačioje, norėdami pamatyti **MENU** OSD.
- 2 Nustatykite parinktis, nuspausdami mygtukus ◀ arba ▶ arba ▼.
- 3 Pasirinkite mygtuką **"NEXT MENU"**, norėdami pamatyti daugiau parinkčių nustatymų.
- 4 Pasirinkite „EXIT“ (IŠEITI), kad išeitumėte iš OSD meniu.  
Kad grįžtumėte į viršutinį meniu arba nustatytumėte kitus meniu elementus, naudokite mygtuką su rodykle aukštyn (▲).



Visos parinktys yra paaiškintos žemiau.

MENU	Analog.	Skaitmen.	HDMI	Apibūdinimas
<b>BRIGHTNESS</b>	•	•	•	Ryšumo, ekrano kontrasto nustatymams.
<b>CONTRAST</b>	•	•	•	
<b>WIDE/ORIGINAL</b>	•	•	•	<b>WIDE (platus)</b> Perjungti į rodymo režimą visame ekrane, atsižvelgiant į vaizdo įvesties signalą.
				<b>ORIGINAL (originalus)</b> Pakeisti vaizdo įvesties signalo santykį į originalų. * Ši funkcija veikia tik jei įvesties skiriamoji geba yra prastesnė už monitoriaus santykį (16:9).
<b>RESET</b>	•	•	•	Sugrįžti prie gamyklos numatytų nuostatų. Nuspauskite mygtukus ◀ , ▶ , norėdami nedelsiant sugrįžti prie nustatymų.

MENU > NEXT MENU	Analog.	Skaitmen.	HDMI	Apibūdinimas	
<b>PICTURE</b>	<b>SHARPNESS</b>	•	•	•	Ekrano aiškumo nustatymas.
	<b>BLACK LEVEL</b>			•	Vaizdo nukrypimo nustatymas
	<b>OVER SCAN</b>			•	Ekrano aiškumo ir stabilumo gerinimas
<b>COLOR</b>	<b>GAMMA</b>	•	•	•	Ekrano spalvos nustatymas
	<b>COLOR TEMP</b>				
	<b>SIX COLOR</b>				
	<b>COLOR RESET</b>				
<b>DISPLAY</b>	<b>HORIZONTAL</b>	•			Ekrano padėties nustatymas
	<b>VERTICAL</b>				
	<b>CLOCK</b>	•			Ekrano aiškumo ir stabilumo gerinimas
	<b>PHASE</b>				
<b>VOLUME</b>				•	Garso reguliavimas
<b>OTHERS</b>	<b>LANGUAGE</b>	•	•	•	Ekrano būsenos reguliavimas vartotojo naudojimo aplinkai
	<b>POWER INDICATOR</b>				
	<b>WHITE BALANCE</b>				

- **Analoginis:** D-SUB (analoginio signalo) įvestis.
- **Skaitmeninis:** DVI-D (skaitmeninio signalo) įvestis.
- **HDMI:** HDMI (skaitmeninio signalo) įvestis.



## PICTURE

- 1 Nuspauskite mygtuką **MENU** Monitoriaus komplekto apačioje, norėdami pamatyti **MENU OSD**.
- 2 Pasirinkite mygtuką **"NEXT MENU"**, norėdami pamatyti daugiau parinkčių nustatymų.
- 3 Įeikite į meniu **PICTURE**, nuspausdami mygtuką ▼.
- 4 Nustatykite parinktį, nuspausdami mygtukus ◀ arba ▶ arba ▼.
- 5 Pasirinkite **„EXIT“ (IŠEITI)**, kad išeitumėte iš OSD meniu.

Kad grįžtumėte į viršutinį meniu arba nustatytumėte kitus meniu elementus, naudokite mygtuką su rodykle aukštyn (↑).

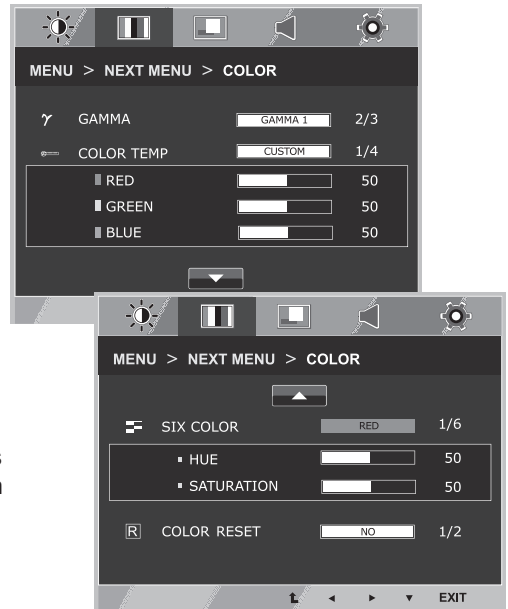


Visos parinktys yra paaiškintos žemiau.

MENU > NEXT MENU > PICTURE	Apibūdinimas
<b>SHARPNESS</b>	Ekranų aiškumo nustatymas.
<b>BLACK LEVEL</b>	Galite nustatyti perėjimo lygį. Jei pasirenkate „HIGH“ (aukštas), ekranas bus šviesus, o jei pasirenkate „LOW“ (žemas), ekranas bus tamsus. (Tik HDMI įvesties atveju) <ul style="list-style-type: none"> <li>• <b>Perėjimas:</b> kaip vaizdo įrašo signalo kriterijus, jis yra pats tamsiausias ekranas, kokį tik monitorius gali rodyti.</li> </ul>
<b>OVER SCAN</b>	DTV laiko nustatymo išvesties vaizdo diapazono pasirinkimas HDMI įvesties atveju. (tik HDMI įvesties atveju) Rekomenduojamas apvado funkcijos įjungimas, AV įrenginių pajungimo atveju.

## COLOR

- 1 Nuspauskite mygtuką **MENU** Monitoriaus komplekto apačioje, norėdami pamatyti **MENU OSD**.
- 2 Pasirinkite mygtuką **"NEXT MENU"**, norėdami pamatyti daugiau parinkčių nustatymų.
- 3 Pasirinkite **COLOR**, nuspausdami mygtuką ►.
- 4 Įeikite į meniu **COLOR**, nuspausdami mygtuką ▼.
- 5 Nustatykite parinktį, nuspausdami mygtukus ◀ arba ► arba ▼.
- 6 Pasirinkite „EXIT“ (IŠEITI), kad išeitumėte iš OSD meniu.  
Kad grįžtumėte į viršutinį meniu arba nustatytumėte kitus meniu elementus, naudokite mygtuką su rodykle aukštyn (⬆).



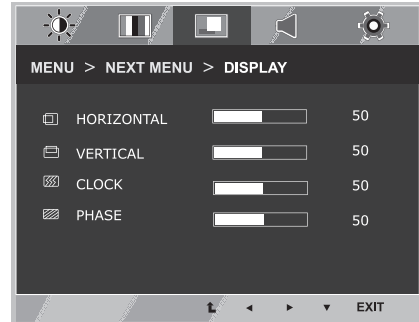
Visos parinktys yra paaiškintos žemiau.

MENU > NEXT MENU > COLOR	Apibūdinimas	
<b>GAMMA</b>	Nustatykite savo gama reikšmę : GAMMA 0, GAMMA 1, GAMMA 2 Ekrane didelės gama reikšmės rodo baltesnius vaizdus, o mažos - juodesnius.	
<b>COLOR TEMP</b>	<b>CUSTOM</b>	
	<ul style="list-style-type: none"> <li>• <b>RED(raudona)</b>: nustatyti savo raudonos spalvos lygius.</li> <li>• <b>GREEN(žalia)</b>: nustatyti savo žalios spalvos lygius.</li> <li>• <b>BLUE(mėlyna)</b>: nustatyti savo mėlynos spalvos lygius.</li> </ul>	
	Pasirinkite ekrano spalvą <b>WARM (šilta)</b> : nustatyti šiltas ekrano spalvas (daugiau raudonos). <b>MEDIUM (vidutinė)</b> : nustatyti vidutines ekrano spalvas. <b>COOL (vėsi)</b> : nustatyti vėsius ekrano spalvas (daugiau mėlynos).	
<b>SIX COLOR</b>	Šešių spalvų atspalvio ir sočio nustatymas ir išsaugojimas (RED/GREEN/BLUE/CYAN/MAGENTA/YELLOW) vartotojo spalvų reikalavimų atitikimui.	
	HUE	Ekrano atspalvio nustatymas.
	SATURATION	Ekrano spalvų aiškumo nustatymas. Mažesnės reikšmės sumažina spalvų aiškumą ir padaro spalvas šviesesnes, o didesnės - didina aiškumą ir tamsina spalvas.
<b>COLOR RESET</b>	Nustatomos naudojamo įvesties įtaiso numatytosios gamyklinės spalvų parametrų reikšmės.	

## DISPLAY

- 1 Nuspauskite mygtuką **MENU** Monitoriaus komplekto apačioje, norėdami pamatyti **MENU OSD**.
- 2 Pasirinkite mygtuką **"NEXT MENU"**, norėdami pamatyti daugiau parinkčių nustatymų.
- 3 Pasirinkite **DISPLAY**, nuspausdami mygtuką ►.
- 4 Įeikite į meniu **DISPLAY**, nuspausdami mygtuką ▼.
- 5 Nustatykite parinktis, nuspausdami mygtukus ◀ arba ► arba ▼.
- 6 Pasirinkite „**EXIT**“ (**IŠEITI**), kad išeitumėte iš OSD meniu.

Kad grįžtumėte į viršutinį meniu arba nustatytumėte kitus meniu elementus, naudokite mygtuką su rodykle aukštyn (⬆).



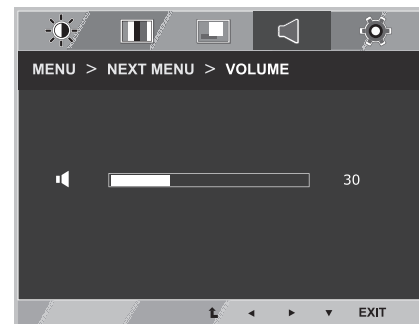
Visos parinktys yra paaiškintos žemiau.

MENU > NEXT MENU > DISPLAY	Apibūdinimas
<b>HORIZONTAL</b>	Vaizdo perkėlimas į kairę ar dešinę.
<b>VERTICAL</b>	Vaizdo perkėlimas į viršų ar į apačią.
<b>CLOCK</b>	Vertikalių juostų ar ruožų ekrano fone sumažinimas. Horizontalus ekrano dydis taip pat pasikeis.
<b>PHASE</b>	Ekrano balanso nustatymas. Horizontalių iškraipymų šalinimas ir vaizdo ar simbolių ryškinimas.

## VOLUME

- 1 Nuspauskite mygtuką **MENU** Monitoriaus komplekto apačioje, norėdami pamatyti **MENU OSD**.
- 2 Pasirinkite mygtuką **"NEXT MENU"**, norėdami pamatyti daugiau parinkčių nustatymų.
- 3 Pasirinkite **VOLUME**, nuspausdami mygtuką ►.
- 4 Įeikite į meniu **VOLUME**, nuspausdami mygtuką ▼.
- 5 Nustatykite parinktis, nuspausdami mygtukus ◀ arba ►.
- 6 Pasirinkite „**EXIT**“ (**IŠEITI**), kad išeitumėte iš OSD meniu.

Kad grįžtumėte į viršutinį meniu arba nustatytumėte kitus meniu elementus, naudokite mygtuką su rodykle aukštyn (⬆).

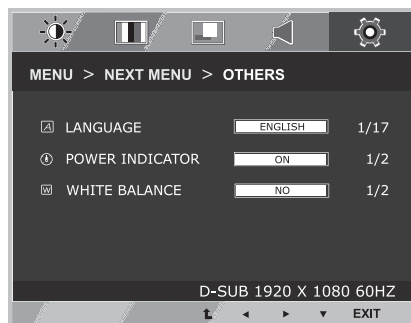


Visos parinktys yra paaiškintos žemiau.

MENU > NEXT MENU > VOLUME	Apibūdinimas
<b>VOLUME</b>	Į ausis įdedamų ausinių ir ausinių su galvos lankeliu garso reguliavimas. (Tik HDMI įvesties atveju)

## OTHERS

- 1 Nuspauskite mygtuką **MENU** Monitoriaus komplekto apačioje, norėdami pamatyti **MENU OSD**.
- 2 Pasirinkite mygtuką **"NEXT MENU"**, norėdami pamatyti daugiau parinkčių nustatymų.
- 3 Pasirinkite **OTHERS**, nuspausdami mygtuką ►.
- 4 Įeikite į meniu **OTHERS**, nuspausdami mygtuką ▼.
- 5 Nustatykite parinktį, nuspausdami mygtukus ◀ arba ► arba ▼.
- 6 Pasirinkite **„EXIT“ (IŠEITI)**, kad išeitumėte iš OSD meniu.  
Kad grįžtumėte į viršutinį meniu arba nustatytumėte kitus meniu elementus, naudokite mygtuką su rodykle aukštyn (▲).

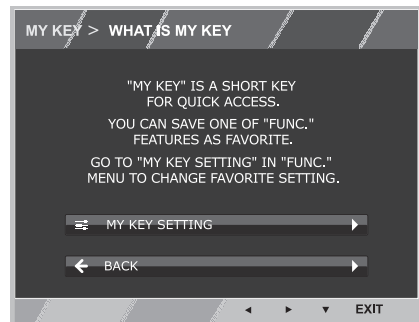
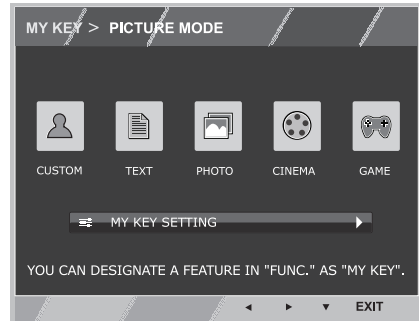


Visos parinktys yra paaiškintos žemiau.

MENU > NEXT MENU > OTHERS	Apibūdinimas
<b>LANGUAGE</b>	Pasirinkite reguliavimo pavadinimų kalbą.
<b>POWER INDICATOR</b>	Naudokitės šia funkcija, kad nustatytumėte maitinimo indikatorius, esantį monitoriaus apatiniame šone, ties atžyma „ON“ ar „OFF“. Jei nustatėte „OFF“, jame užges šviesa. Pasirinkus ON bet kuriuo laiku, maitinimo indikatorius bus automatiškai įjungiamas.
<b>WHITE BALANCE</b>	Jeigu vaizdo plokštės išvestis skiriasi nuo reikalaujamų specifikacijų, spalvų lygis gali būti sugadintas dėl vaizdo signalo iškraipymo. Pasirinkus šią funkciją, signalo lygis yra nustatomas pritaikymui prie standartinio vaizdo plokštės išvesties lygio optimalaus vaizdo aprūpinimui. Aktyvinkite šią funkciją, kai ekrane yra baltos ir juodos spalvos.

## MY KEY nustatymai

- 1 Nuspauskite mygtuką **MY KEY** Monitoriaus komplekto apačioje, norėdami pamatyti **MY KEY** OSD.
- 2 Nustatykite parinktį, nuspausdami mygtukus ◀ arba ▶ arba ▼.
- 3 Pasirinkite „**EXIT**“ (**IŠEITI**), kad išeitumėte iš OSD meniu.



Visos parinktys yra paaiškintos žemiau.

MY KEY	Apibūdinimas
<b>MY KEY SETTING</b>	MY KEY - trumpasis klavišas. Galite pasirinkti vieną iš FUNC. (PICTURE MODE, SUPER ENERGY SAVING, DUAL DISPLAY, DUAL WEB) kaip parankinę funkciją.
<b>BACK</b>	Pasirinkite BACK , kad grįžtumėte į MY KEY meniu.

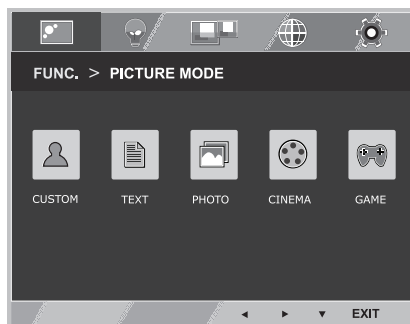
## FUNC. nustatymai

### PICTURE MODE

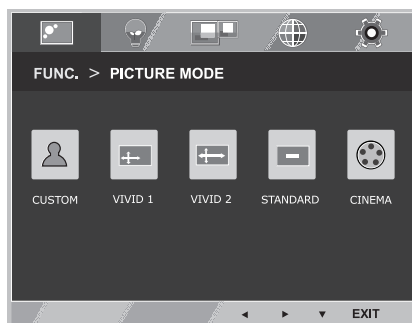
- 1 Nuspauskite mygtuką **FUNC.** Monitoriaus komplekto apačioje, norėdami pamatyti **FUNC.** OSD.
- 2 Įeikite į meniu **PICTURE MODE**, nuspausdami mygtuką ▼.
- 3 Nustatykite parinktį, nuspausdami mygtukus ◀ arba ▶.
- 4 Pasirinkite „EXIT“ (**IŠEITI**), kad išeitumėte iš OSD meniu.

Kad grįžtumėte į viršutinį meniu arba nustatytumėte kitus meniu elementus, naudokite mygtuką su rodykle aukštyn (↑).

### PC MODE



### AV MODE



Visos parinktys yra paaiškintos žemiau.

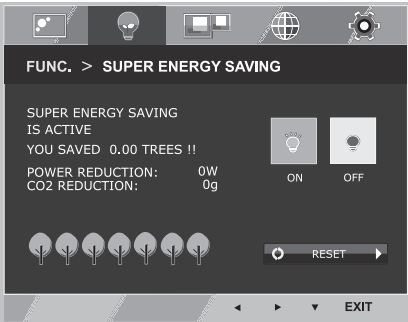
PICTURE MODE	Apibūdinimas
<b>CUSTOM</b>	Tai režimas, kuriame vartotojas gali reguliuoti visus elementus. Pagrindinio Meniu spalvų režimo reguliavimas.
<b>TEXT</b>	Tai režimas, kuriame galima optimaliai reguliuoti ekraną darbui su tekstu.
<b>PHOTO</b>	Tai režimas, kuriame galima optimaliai reguliuoti ekraną nuotraukų peržiūrai.
<b>CINEMA</b>	Tai režimas, kuriame galima optimaliai reguliuoti ekraną filmų peržiūrai.
<b>GAME</b>	Šiame režime ekranas yra geriausiai pritaikomas vaizdo žaidimams.

PICTURE MODE	Apibūdinimas
<b>CUSTOM</b>	Tai režimas, kuriame vartotojas gali reguliuoti visus elementus. Pagrindinio Meniu spalvų režimo reguliavimas.
<b>VIVID 1</b>	Pritaiko vaizdą plačiai aplinkai, papildinant kontrastą, ryškumą, Spalvą ir raiškumą.
<b>VIVID 2</b>	
<b>STANDARD</b>	Pritaiko vaizdą prie įprastos aplinkos.
<b>CINEMA</b>	Tai režimas, kuriame galima optimaliai reguliuoti ekraną filmų peržiūrai.

## SUPER ENERGY SAVING

- 1 Nuspauskite mygtuką **FUNC.** Monitoriaus komplekto apačioje, norėdami pamatyti **FUNC. OSD**.
- 2 Pasirinkite **SUPER ENERGY SAVING**, nspausdami mygtuką ►.
- 3 Įeikite į meniu **SUPER ENERGY SAVING**, nspausdami mygtuką ▼.
- 4 Nustatykite parinktis, nspausdami mygtukus ◀ arba ► arba ▼.
- 5 Pasirinkite „**EXIT**“ (**IŠEITI**), kad išeitumėte iš OSD meniu.

Kad grįžtumėte į viršutinį meniu arba nustatytumėte kitus meniu elementus, naudokite mygtuką su rodykle aukštyn (↑).



Visos parinktys yra paaiškintos žemiau.

SUPER ENERGY SAVING	Apibūdinimas
<b>ON (įjungta)</b>	Įjungia „SUPER ENERGY SAVING“ (energijos taupymo) funkciją, kuri leidžia sumažinti energijos sąnaudas.
<b>OFF(išjungta)</b>	Atjungia „SUPER ENERGY SAVING“ (energijos taupymo) funkciją.
<b>RESET (atstatyti)</b>	Atstato bendro energijos suvartojimo sumažinimo ir CO2 emisijos sumažinimo apskaičiavimo vertes.

### ! PASTABA

- **TOTAL POWER REDUCTION** (bendras suvartojamos energijos sumažinimas): kiek energijos sutaupoma naudojant monitorių.
- **TOTAL CO2 REDUCTION** (bendras CO2 sumažinimas): TOTAL POWER REDUCTION (bendrą suvartojamos energijos sumažinimą) pakeisti į CO2.
- **SAVING DATA (sutaupymo duomenys) (W/val.)**

	546 mm (21,5 col.)	584 mm (23 col.)
SUPER SAVING (ypatingas sutaupymas)	6 W/val.	7 W/val.

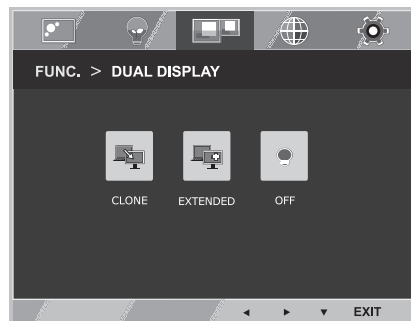
- Sutaupymo duomenys priklauso nuo skydelio. Naudojant skirtingų gamintojų skydelius vertės bus kitokios.
- LG šias vertes apskaičiuo naudodama „**transliuojamą vaizdo signalą**“ (įskaitant vaizdo transliavimą: IEC 62087)
- „SUPER SAVING“ (ypatingas sutaupymas) parodo, kiek energijos galima sutaupyti naudojant „SUPER ENERGY SAVING“ (energijos taupymo) funkciją.

\* Prieš panaudojant žemiau nurodytas funkcijas, įdiekite DUAL PACKAGE programą.

## DUAL DISPLAY

- 1 Nuspauskite mygtuką **FUNC.** Monitoriaus komplekto apačioje, norėdami pamatyti **FUNC.** OSD.
- 2 Pasirinkite **DUAL DISPLAY**, nuspausdami mygtuką ►.
- 3 Įeikite į meniu **DUAL DISPLAY**, nuspausdami mygtuką ▼.
- 4 Nustatykite parinktis, nuspausdami mygtukus ◀ arba ►.
- 5 Pasirinkite „**EXIT**“ (**IŠEITI**), kad išeitumėte iš OSD meniu.

Kad grįžtumėte į viršutinį meniu arba nustatytumėte kitus meniu elementus, naudokite mygtuką su rodykle aukštyn (↑).



Visos parinktys yra paaiškintos žemiau.

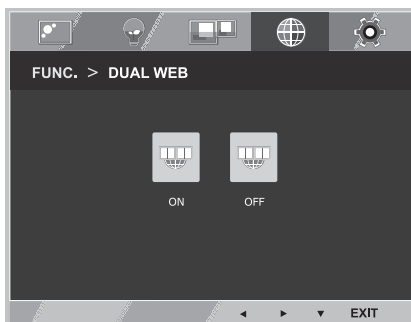
DUAL DISPLAY	Apibūdinimas
<b>CLONE</b>	Pasirinkus CLONE, vartotojas gali naudotis pagalbiniumi monitoriumi kaip pagrindinio monitoriaus baigtu režimu.
<b>EXTENDED</b>	Pasirinkus EXTENDED, vartotojas gali naudotis pagalbiniumi monitoriumi kaip pagrindinio monitoriaus išplėstu režimu.
<b>OFF</b>	Pasirinkus OFF, DUAL DISPLAY yra išjungta.

\* Prieš panaudojant žemiau nurodytas funkcijas, įdiekite DUAL PACKAGE programą.

## DUAL WEB

- 1 Nuspauskite mygtuką **FUNC.** Monitoriaus komplekto apačioje, norėdami pamatyti **FUNC.** OSD.
- 2 Pasirinkite **DUAL WEB**, nuspausdami mygtuką ►.
- 3 Įeikite į meniu **DUAL WEB**, nuspausdami mygtuką ▼.
- 4 Nustatykite parinktis, nuspausdami mygtukus ◀ arba ►.
- 5 Pasirinkite „**EXIT**“ (**IŠEITI**), kad išeitumėte iš OSD meniu.

Kad grįžtumėte į viršutinį meniu arba nustatytumėte kitus meniu elementus, naudokite mygtuką su rodykle aukštyn (↑).



Visos parinktys yra paaiškintos žemiau.

DUAL WEB	Apibūdinimas
<b>ON</b>	Skirta padėti vartotojui efektyviai naršyti Internetu padalinus ekraną į dvi dalis. Skirta padėti sudėlioti ir perkelti langus ekrane. Skirta padėti vartotojui valdyti padalintų langų koeficientą.
<b>OFF</b>	Pasirinkus OFF, DUAL WEB yra išjungta.



### PASTABA

- Kai monitorius pereina į energijos taupymo režimą, pasirinkus AK parinktį -> „Pressing any button“ (paspausti bet kurį mygtuką) -> pasirodo OSD ir vartotojas turi paspausti dviejų funkcijų mygtuką -> ir vartotojas gali grįžti į eksploatacinį režimą.



## MY KEY SETTING

- 1 Nuspauskite mygtuką **FUNC**. Monitoriaus komplekto apacioje, norėdami pamatyti **FUNC**. OSD.
- 2 Pasirinkite **MY KEY SETTING**, nuspausdami mygtuką ►.
- 3 Įeikite į meniu **MY KEY SETTING**, nuspausdami mygtuką ▼.
- 4 Nustatykite parinktį, nuspausdami mygtukus ◀ arba ►.
- 5 Pasirinkite „**EXIT**“ (**IŠEITI**), kad išeitumėte iš OSD meniu.

Kad grįžtumėte į viršutinį meniu arba nustatytumėte kitus meniu elementus, naudokite mygtuką su rodykle aukštyn (⬆).



Visos parinktys yra paaiškintos žemiau.

MY KEY SETTING	Apibūdinimas
<b>PICTURE MODE</b>	PICTURE MODE reguliuoja monitorių, kad būtų nustatytas geriausias vaizdas.
<b>SUPER ENERGY SAVING</b>	Įjungia SUPER ENERGY SAVING funkciją ir šiuo režimu galite taupyti energiją.
<b>DUAL DISPLAY</b>	Kitame monitoriuje vartotojas gali naudotis CLONE ar EXTENDED režimais.
<b>DUAL WEB</b>	Padeda vartotojui efektyviai naršyti žiniatinklyje, į dvi dalis padalinant ir nustatant kitas patogias funkcijas naršant pereinamuose puslapiuose.

# GEDIMŲ ŠALINIMAS

Prieš skambindami techninės priežiūros tarnybai patikrinkite šiuos dalykus.

Nėra vaizdo	
Ar ekrano maitinimo laidas yra įjungtas?	<ul style="list-style-type: none"> <li>Patikrinkite ir įsitikinkite, ar maitinimo laidas yra tinkamai įjungtas į elektros lizdą.</li> </ul>
Ar šviečia maitinimo indikatorius?	<ul style="list-style-type: none"> <li>Paspauskite maitinimo mygtuką.</li> </ul>
Ar prietaisas yra prijungtas prie tinklo ir maitinimo indikatorius šviečia raudonai?	<ul style="list-style-type: none"> <li>Reguluokite ryškumą ir kontrastą.</li> </ul>
Ar maitinimo indikatorius mirksi?	<ul style="list-style-type: none"> <li>Jei įjungtas energijos taupymo režimas, pabandykite pajudinti pelę arba paspauskite bet kurį klaviatūros klavišą, kad sužadintumėte ekraną.</li> <li>Pabandykite įjungti kompiuterį.</li> </ul>
Ar ekrane matomas pranešimas „OUT OF RANGE“ (už diapazono ribų)?	<ul style="list-style-type: none"> <li>Šis pranešimas rodomas, jei kompiuterio (vaizdo plokštės) signalas nepatenka į ekrano vertikalų arba horizontalų dažnio diapazoną. Žr. šio vadovo skyrių „Specifikacijos“ ir sukonfigūruokite ekraną dar kartą.</li> </ul>
Ar ekrane matomas pranešimas „NO SIGNAL“?	<ul style="list-style-type: none"> <li>Kai monitorius yra įjungtas "No-Signal" režimu, per 5 minutes jis įsijungia DPM režimą.</li> </ul>

Ar ekrane matomas pranešimas „OSD LOCKED“ (OSD užrakintas)?	
Ar paspaudę „MENU“ (menu) mygtuką matote „OSD LOCKED“ (OSD užrakintas)?	<ul style="list-style-type: none"> <li>Galite užrakinti esamus valdiklio nustatymus, kad jų nebūtų galima neįvykdyti pakeisti. OSD valdikius galite bet kada atrakinti, tereikia keletai sekundžių nuspausti „MENU“ (menu) mygtuką; bus rodomas pranešimas „OSD UNLOCKED“ (OSD atrakintas).</li> </ul>

Vaizdas ekrane netinkamas	
Netinkama ekrano padėtis.	<ul style="list-style-type: none"> <li>Paspauskite mygtuką „<b>AUTO</b>“ (automatinis), jei norite automatiškai nustatyti geriausią ekrano vaizdą.</li> </ul>
Ekrano fone matomos vertikalios juostos arba dryžiai.	<ul style="list-style-type: none"> <li>Paspauskite mygtuką „<b>AUTO</b>“ (automatinis), jei norite automatiškai nustatyti geriausią ekrano vaizdą.</li> </ul>
Rodant vaizdą matomi horizontalūs trukdžiai arba simboliai atvaizduojami neaiškiai.	<ul style="list-style-type: none"> <li>Paspauskite mygtuką „<b>AUTO</b>“ (automatinis), jei norite automatiškai nustatyti geriausią ekrano vaizdą.</li> <li>Patikrinkite „<b>Control Panel</b>“ (valdymo skydelis) ► „<b>Display</b>“ (ekranas) ► „<b>Settings</b>“ (nustatymai) ir nustatykite rekomenduojamą ekrano skiriamąją gebą arba nustatykite geriausią ekrano vaizdą. Nustatykite geresnę nei 24 bitų (tikrųjų spalvų) spalvų parinktį.</li> </ul>

**DĖMESIO**

- Patikrinkite „Control Panel“ (valdymo skydelis) ► „Display“ (ekranas) ► „Settings“ (nustatymai) ir įsitikinkite, ar nebuvo pakeistas dažnis arba skiriamoji geba. Jei pakeitimai buvo padaryti, vėl nustatykite rekomenduojamą vaizdo plokštės skiriamąją gebą.
- Jei nepasirenkama rekomenduojama skiriamoji geba (optimali skiriamoji geba), raidės gali būti neryškios ir ekrano vaizdas gali atrodyti blankus, apkarpytas arba pasislinkęs. Įsitikinkite, kad pasirinkote rekomenduojamą skiriamąją gebą.
- Šis nustatymų būdas gali skirtis, tai priklauso nuo kompiuterio ir OS (operacinės sistemos), o aukščiau minėtos skiriamosios gebos vaizdo plokštė gali nepalaikyti. Tokiu atveju kreipkitės į kompiuterio arba vaizdo plokštės gamintoją.

**Vaizdas ekrane netinkamas**

Ekranas spalva yra vieno tono arba nenormali.	<ul style="list-style-type: none"> <li>• Patikrinkite, ar signalo laidas yra tinkamai prijungtas, jei reikia, priveržkite jį atsuktuvu.</li> <li>• Įsitikinkite, kad vaizdo plokštė yra tinkamai įstatyta į angą.</li> <li>• Nustatykite geresnę nei 24 bitų (tikrųjų spalvų) spalvų parinktį, tai padaryti galite pasirinkę „Control Panel“ (valdymo skydelis) ► „Settings“ (nustatymai).</li> </ul>
Ekranas mirksi.	<ul style="list-style-type: none"> <li>• Patikrinkite, ar nustatytas persipynimo režimas ir, jei nustatytas: nustatykite rekomenduojamą skiriamąją gebą.</li> </ul>

**Ar matote pranešimą „Unrecognized monitor, Plug&Play (VESA DDC) monitor found“ (Neatpažįstamas monitorius, aptiktas „Plug&Play“ (VESA DDC) monitorius)?**

Ar tinkamai įdiegėte ekrano tvarkyklę?	<ul style="list-style-type: none"> <li>• Įsitikinkite, kad įdiegėte ekrano tvarkyklę, kuri buvo pateikta kartu su ekranu pristatomame ekrano tvarkyklės kompaktiniame diske (arba disketėje). Arba tvarkyklę galite atsisiųsti iš mūsų tinklalapio: <a href="http://www.lg.com">http://www.lg.com</a>.</li> <li>• Įsitikinkite, kad vaizdo plokštė palaiko „Plug&amp;Play“ (savaiminio diegimo) funkciją.</li> </ul>
--	--

**Ekranas mirkčiojimas**

Jei nenustatėte rekomenduojamo laiko?	<ul style="list-style-type: none"> <li>• Jei laiko nustatymui naudojate HDMI <b>1080i</b> 60/50 Hz funkcija, mirksės ekranas. Todėl prašome nustatykite laiką <b>1080P</b> rekomenduojamam režimui.</li> </ul>
---------------------------------------	--

## SPECIFIKACIJA

## IPS224V

Ekranas	<b>Ekranas tipas</b>	54,6 cm (21,5 col.) plokščio skydelio aktyvios matricos TFT LCD Blizgėjimą atspindinti danga Matomos įstrižainės dydis: 54,6 cm
	<b>Ekranas vaizdo taškų tankis</b>	0,247 mm x 0,247 mm (ekranas vaizdo taškų tankis)
Sinch. įvestis	<b>Horizontalusis dažnis</b>	Nuo 30 iki 83 kHz (automatinis)
	<b>Vertikalusis dažnis</b>	Nuo 56 iki 75 Hz (D-SUB, DVI-D) Nuo 56 iki 61 Hz (HDMI)
	<b>Įvesties forma</b>	Atskiras sinch. Skaitmeninis
Vaizdo įvestis	<b>Signalas įvestis</b>	15 kontaktų D-SUB jungtis / DVI-D jungtis (skaitmeninė) HDMI jungtis
	<b>Įvesties forma</b>	RGB analog. (0,7 Vp-p / 75 omų), skaitmen.
Skiriamoji geba	<b>Maks.</b>	D-SUB (analog.): 1920 x 1080, 60 Hz DVI / HDMI (skaitmen.): 1920 x 1080, 60 Hz
	<b>Rekomenduojama</b>	VESA 1920 x 1080, 60 Hz
„Plug & Play“ (savaiminis diegimas)	DDC 2B (analog., skaitmen., HDMI)	
Energijos sąnaudos	Įjungus: 25 W (įpr.) Miego režimu: ≤ 0,3 W Išjungus: ≤ 0,3 W	
Maitinimo įvestis	19 V --- 1,2 A	
AC / DC adapteris	Tipas ADS-40SG-19-3 19025G, pagamintas „ SHENZHEN HONOR ELECTRONIC“ arba Tipas ADS-40FSG-19 19025GPG-1, pagamintas „ SHENZHEN HONOR ELECTRONIC“ arba Tipas ADS-40FSG-19 19025GPBR-1, pagamintas „ SHENZHEN HONOR ELECTRONIC“ arba Tipas ADS-40FSG-19 19025GPI-1, pagamintas „ SHENZHEN HONOR ELECTRONIC“ arba Tipas ADS-40FSG-19 19025GPCU-1, pagamintas „ SHENZHEN HONOR ELECTRONIC“ arba Tipas LCAP21, pagamintas „ LIEN CHANG ELECTRONIC ENTERPRISE“ arba Tipas LCAP26-A, pagamintas „ LIEN CHANG ELECTRONIC ENTERPRISE“ arba Tipas LCAP26-E, pagamintas „ LIEN CHANG ELECTRONIC ENTERPRISE“ arba Tipas LCAP26-I, pagamintas „ LIEN CHANG ELECTRONIC ENTERPRISE“ arba Tipas LCAP26-B, pagamintas „ LIEN CHANG ELECTRONIC ENTERPRISE“ Išėjimas : 19 V --- 1,3 A	
Matmenys (Plotis x aukštis x gylis)	<b>Su stovu</b>	50,9 cm x 38,7 cm x 18,1 cm
	<b>Be stovo</b>	50,9 cm x 31,3 cm x 5,5 cm
Svoris	2,8 kg	
Pakreipimo diapazonas	Nuo -5 ° iki 20°	
Aplinkos sąlygos	<b>Veikimo temperatūra</b>	Nuo 10 °C iki 35 °C
	<b>Veikimo drėgmė</b>	Nuo 10 % iki 80 %
	<b>Laikymo temperatūra</b>	Nuo -20 °C iki 60 °C
	<b>Laikymo drėgmė</b>	Nuo 5 % iki 90 %, be kondensato
Stovo pagrindas	Prijungtas ( ), atjungtas (O)	
Maitinimo laidas	Sieninio maitinimo lizdo tipas	

Atnaujinus šio gaminio funkcijas, aukščiau parodyta gaminio specifikacija gali būti keičiama be išankstinio įspėjimo.

# SPECIFIKACIJA

## IPS234V

Ekranas	Ekranas tipas	58,4 cm (23 col.) plokščio skydelio aktyvios matricos TFT LCD Blizgėjimą atspindinti danga Matomos įstrižainės dydis: 58,4 cm
	Ekranas vaizdo taškų tankis	0,265 mm x 0,265 mm (ekranas vaizdo taškų tankis)
Sinch. įvestis	Horizontalusis dažnis	Nuo 30 iki 83 kHz (automatinis)
	Vertikalusis dažnis	Nuo 56 iki 75 Hz (D-SUB, DVI-D) Nuo 56 iki 61 Hz (HDMI)
	Įvesties forma	Atskiras sinch. Skaitmeninis
Vaizdo įvestis	Signalas įvestis	15 kontaktų D-SUB jungtis / DVI-D jungtis (skaitmeninė) HDMI jungtis
	Įvesties forma	RGB analog. (0,7 Vp-p / 75 omų), skaitmen.
Skiriamoji geba	Maks.	D-SUB (analog.): 1920 x 1080, 60 Hz DVI / HDMI (skaitmen.): 1920 x 1080, 60 Hz
	Rekomenduojama	VESA 1920 x 1080, 60 Hz
„Plug & Play“ (savaiminis diegimas)	DDC 2B (analog., skaitmen., HDMI)	
Energijos sąnaudos	Įjungus: 27 W (įpr.) Miego režimu: ≤ 0,3 W Išjungus: ≤ 0,3 W	
Maitinimo įvestis	19 V --- 1,6 A	
AC / DC adapteris	Tipas ADS-40SG-19-3 19032G, pagamintas „SHENZHEN HONOR ELECTRONIC“ arba Tipas ADS-40FSG-19 19032GPG-1, pagamintas „SHENZHEN HONOR ELECTRONIC“ arba Tipas ADS-40FSG-19 19032GPBR-1, pagamintas „SHENZHEN HONOR ELECTRONIC“ arba Tipas ADS-40FSG-19 19032GPI-1, pagamintas „SHENZHEN HONOR ELECTRONIC“ arba Tipas ADS-40FSG-19 19032GPCU-1, pagamintas „SHENZHEN HONOR ELECTRONIC“ arba Tipas LCAP21A, pagamintas „LIEN CHANG ELECTRONIC ENTERPRISE“ arba Tipas LCAP26A-A, pagamintas „LIEN CHANG ELECTRONIC ENTERPRISE“ arba Tipas LCAP26A-E, pagamintas „LIEN CHANG ELECTRONIC ENTERPRISE“ arba Tipas LCAP26A-I, pagamintas „LIEN CHANG ELECTRONIC ENTERPRISE“ arba Tipas LCAP26A-B, pagamintas „LIEN CHANG ELECTRONIC ENTERPRISE“	
	Išėjimas : 19 V --- 1,7 A	
Matmenys (Plotis x aukštis x gylis)	Su stovu	54,4 cm x 40,6 cm x 18,1 cm
	Be stovo	54,4 cm x 33,2 cm x 5,5 cm
Svoris	3,1 kg	
Pakreipimo diapazonas	Nuo -5 ° iki 20°	
Aplinkos sąlygos	Veikimo temperatūra Veikimo drėgmė	Nuo 10 °C iki 35 °C Nuo 10 % iki 80 %
	Laikymo temperatūra Laikymo drėgmė	Nuo -20 °C iki 60 °C Nuo 5 % iki 90 %, be kondensato
Stovo pagrindas	Prijungtas ( ), atjungtas (O)	
Maitinimo laidas	Sieninio maitinimo lizdo tipas	

Atnaujinus šio gaminio funkcijas, aukščiau parodyta gaminio specifikacija gali būti keičiama be išankstinio įspėjimo.

## Iš anksto nustatyti režimai (skiriamoji geba)

### IPS224V/IPS234V

Ekranų režimai (skiriamoji geba)	Horizontalusis dažnis (kHz)	Vertikalusis dažnis (Hz)	Poliškumas (H / V)	
720 x 400	31,468	70	-/+	
640 x 480	31,469	60	-/-	
640 x 480	37,500	75	-/-	
800 x 600	37,879	60	+/+	
800 x 600	46,875	75	+/+	
1024 x 768	48,363	60	-/-	
1024 x 768	60,023	75	+/+	
1152 x 864	67,500	75	+/+	
1280 x 1024	63,981	60	+/+	
1280 x 1024	79,976	75	+/+	
1680 x 1050	65,290	60	-/+	
1920 x 1080	67,500	60	+/+	Rekomenduojamas režimas

## HDMI LAIKO PASIRINKIMAS

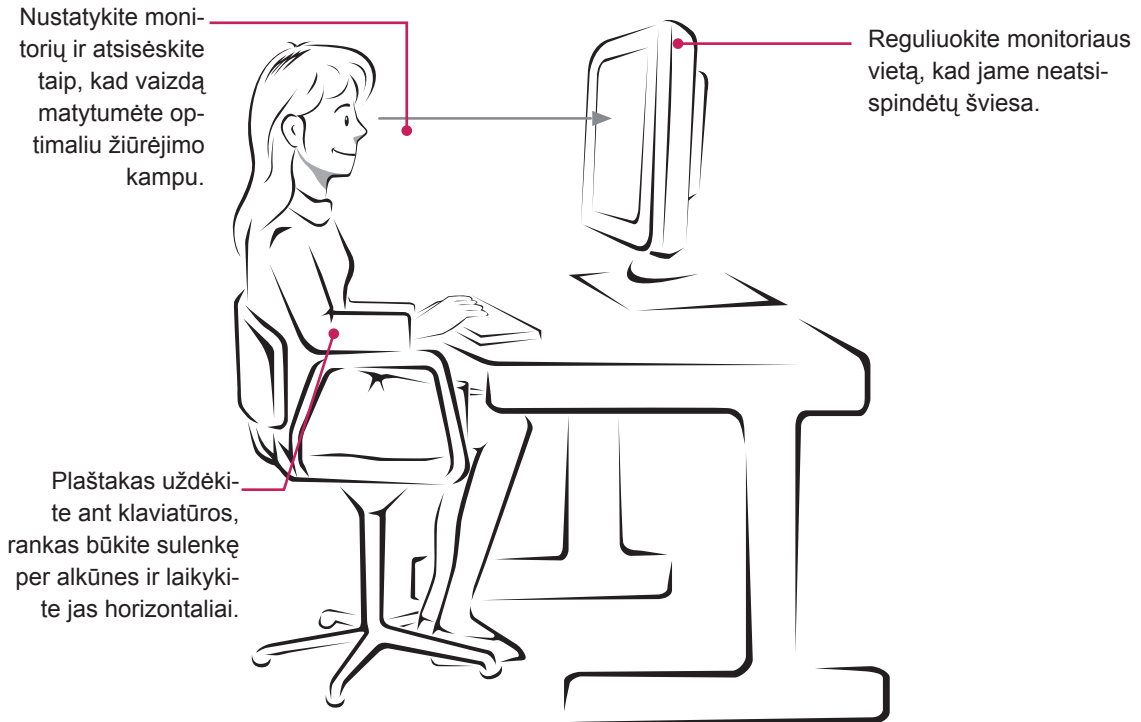
Ekranų režimai (skiriamoji geba)	Horizontalusis dažnis (kHz)	Vertikalusis dažnis (Hz)	
480P	31,50	60	
576P	31,25	50	
720P	37,50	50	
720P	45,00	60	
1080i	28,12	50	
1080i	33,75	60	
1080P	56,25	50	
1080P	67,50	60	Rekomenduojamas režimas

## Indikatorius

Režimas	LED spalva
Ijungus	Raudonas signalas
Miego režimas	Mirksintis raudonas signalas
Išjungus	Išjungta

# TINKAMA LAIKYSENA

## Tinkama laikysena naudojant monitorių.





Prieš naudodami gaminį būtina perskaitykite saugos ir atsargumo priemonių skyrių. Laikykite vartotojo vadovą (CD) prieinamoje vietoje, kad galėtumėte pažiūrėti ateityje. ĮRENGINIO gale ir viename jo šone rasite ĮRENGINIO modelį ir serijos numerį. Jei jums kada nors prireiks techninės pagalbos, užrašykite duomenis žemiau.

MODELIS \_\_\_\_\_

SERIJA \_\_\_\_\_

ENERGY STAR is a set of power-saving guidelines issued by the U.S. Environmental Protection Agency (EPA).



As an ENERGY STAR Partner LGE U. S. A., Inc. has determined that this product meets the ENERGY STAR guidelines for energy efficiency.