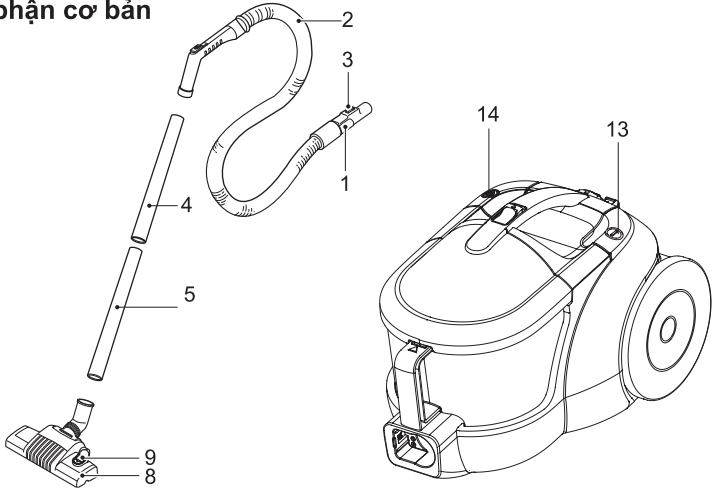


HƯỚNG DẪN SỬ DỤNG

Máy hút bụi gió lọc kiểu mới

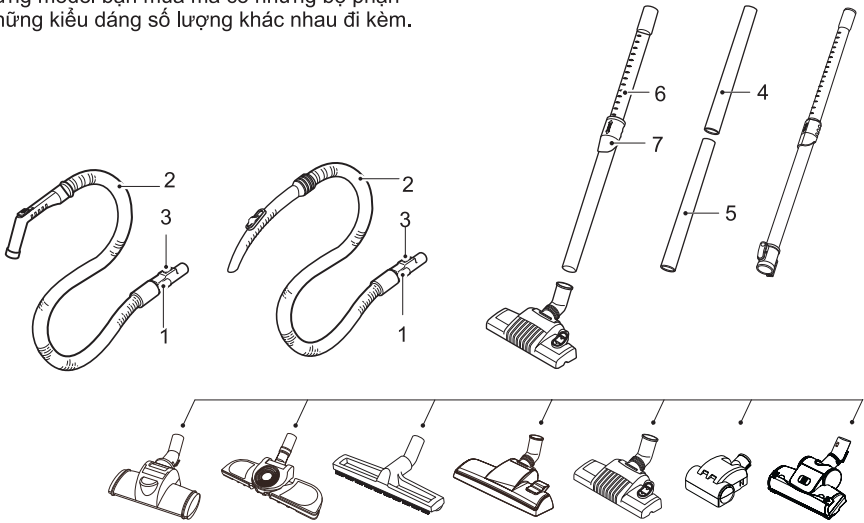
Tài liệu này có những hướng dẫn để sử dụng an toàn và bảo dưỡng máy hút bụi. Xin chú ý đọc các hướng dẫn về an toàn trên trang 5-7 trước khi sử dụng máy và giữ lại tài liệu này để tham khảo khi cần thiết.

Những bộ phận cơ bản



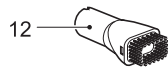
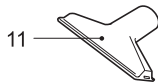
Những bộ phận khác

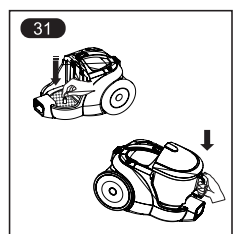
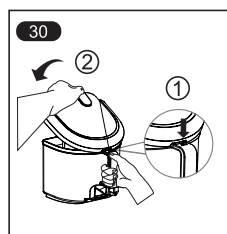
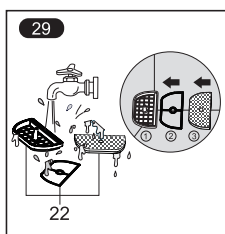
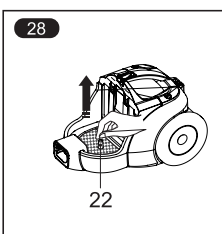
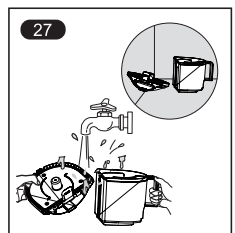
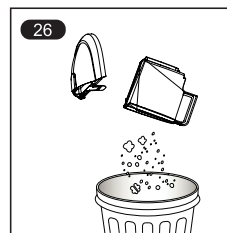
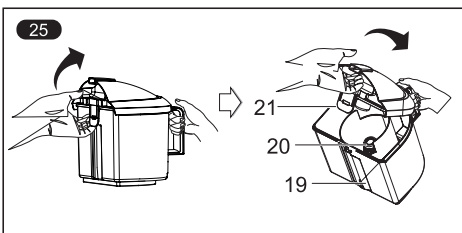
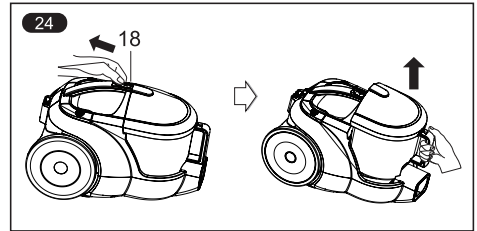
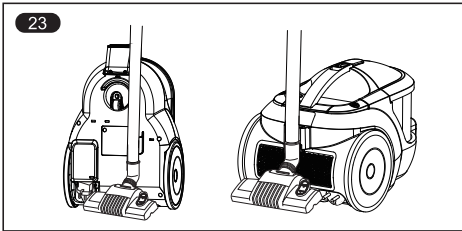
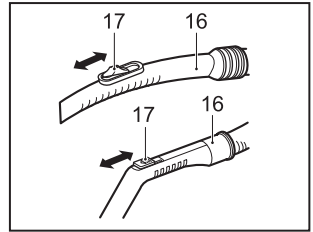
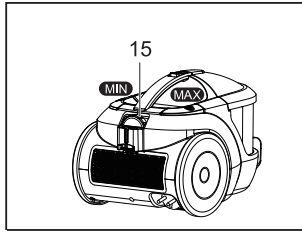
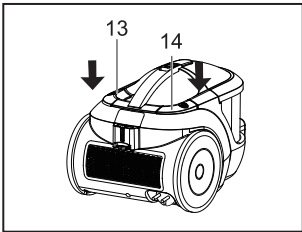
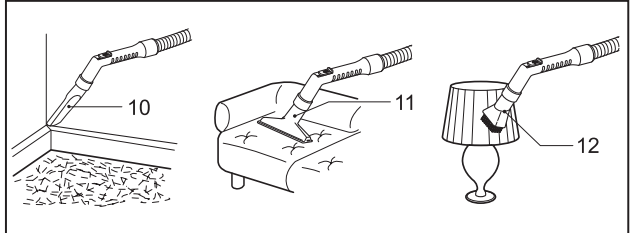
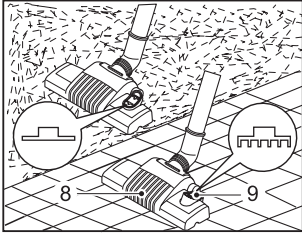
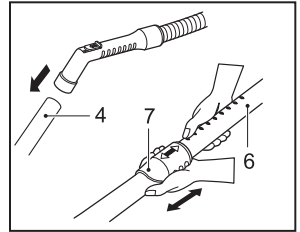
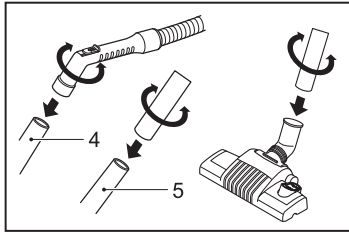
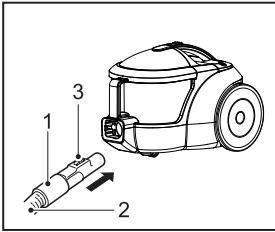
Tùy từng model bạn mua mà có những bộ phận với những kiểu dáng số lượng khác nhau đi kèm.



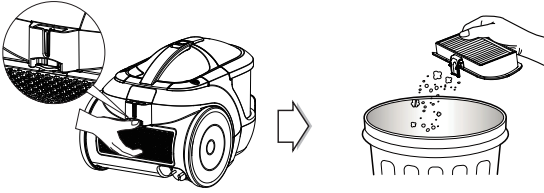
Những bộ phận đi kèm

Những bộ phận này có thể được đổi theo yêu cầu của đại lý bán hàng hoặc người mua



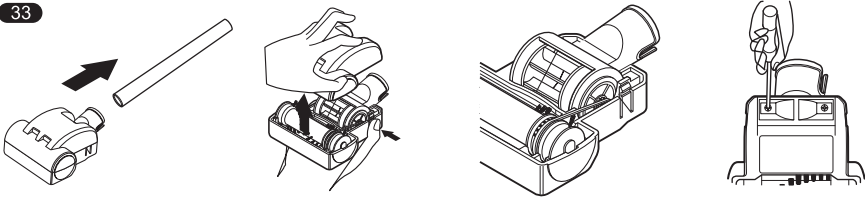


32

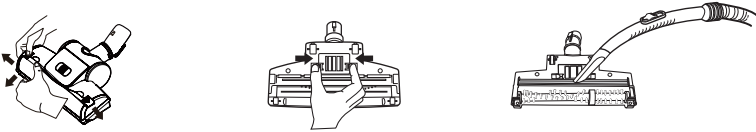


Các bộ phận đi kèm

33



34



THÔNG TIN AN TOÀN CHO NGƯỜI SỬ DỤNG

Xin quý khách hãy đọc kỹ các hướng dẫn an toàn trước khi sử dụng để tránh chập cháy, điện giật, gây bị thương nguy hiểm cho bạn. Hướng dẫn này không bao gồm những trường hợp xảy ra lỗi. Hãy liên lạc ngay với trung tâm bảo hành, hoặc nhà máy sản xuất về những vấn đề mà bạn không hiểu. Thiết bị này được sản xuất theo tiêu chuẩn của tổ chức: -2006/95/EC. Tiêu chuẩn thiết bị dùng điện áp thấp: -2004/108/EC EMC.



Đây là biểu tượng cảnh báo an toàn.

Biểu tượng này báo cho bạn nguy cơ tai nạn nguy hiểm xảy ra có thể gây bị thương hoặc nguy hiểm đến tính mạng của bạn.

Tất cả những hướng dẫn này sẽ theo những biểu tượng cảnh báo an toàn này hoặc từ khác “ Cảnh báo” hoặc “ Chú ý”

Ý nghĩa của những từ này:



CẢNH BÁO

Biểu tượng này cảnh báo cho bạn nguy cơ tai nạn xảy ra có thể gây bị thương hoặc nguy hiểm đến tính mạng.



CHÚ Ý

Biểu tượng này cảnh báo cho bạn nguy cơ tai nạn xảy ra có thể gây bị thương hoặc nguy hiểm đến tài sản.



CẢNH BÁO

- **Ngắt điện nguồn trước khi sửa chữa hoặc vệ sinh máy hoặc khi máy không hoạt động.**
Có thể gây điện giật hoặc bị thương.
- **Không hút các vật đang cháy như tàn thuốc lá hoặc tàn nóng.**
Có thể gây điện giật, cháy, nguy hiểm đến tính mạng.
- **Không hút các chất dễ cháy nổ như gas, benzen (dạng lỏng hoặc khí)**
Có thể gây cháy nổ làm bạn bị thương hoặc nguy hiểm đến tính mạng.
- **Không sử dụng máy khi tay bị ướt hoặc máy bị ướt.**
Có thể gây điện giật nguy hiểm đến tính mạng.
- **Không được rút phích điện nguồn bằng cách kéo dây điện.**
Có thể gây điện giật, hỏng máy.
Để rút phích điện phải kéo phích điện, không kéo bằng dây.
- **Không để các bộ phận cơ thể (tóc, tay, quần áo...) gần đầu hút hoặc các bộ phận chuyển động của máy.**
Có thể gây điện giật, hoặc làm bạn bị thương.
- **Không được kéo, xách dây điện nguồn như tay cầm, hoặc kéo dây qua những góc cạnh sắc nhọn. Không cho máy chạy qua dây. Luôn giữ dây thẳng với bề mặt.**
Có thể gây điện giật, làm bạn bị thương hoặc hư hỏng máy.
- **Không sử dụng máy như đồ chơi. Giám sát khi sử dụng máy gần chỗ có trẻ em.**
Có thể gây bị thương hoặc hư hỏng máy.
- **Không được sử dụng máy khi dây nguồn hoặc phích cắm bị hỏng, lỗi.**
Có thể gây bị thương hoặc hư hỏng máy.
- **Không được sử dụng máy nếu máy bị ngâm nước**
Có thể gây bị thương hoặc hư hỏng máy.
Hãy gọi đến trung tâm bảo hành.



CẢNH BÁO

- **Không được sử dụng máy nếu một bộ phận nào đó của máy bị hỏng hoặc thiếu.**
Có thể gây bị thương hoặc hư hỏng máy. Hãy gọi đến trung tâm bảo hành.
- **Không được cắt nối thêm dây nguồn của máy**
Có thể gây chập điện hoặc hư hỏng máy.
- **Phải dùng đúng điện áp của máy.**
Dùng không đúng điện áp có thể gây hỏng mô tơ hoặc nguy hiểm cho người sử dụng. Điện áp chính xác được ghi ở phần giữa thân máy.
- **Tắt phần điều khiển trước khi rút phích cắm**
Có thể gây bị thương hoặc hư hỏng máy.
- **Không được thay đổi phích cắm**
Có thể gây bị thương hoặc hư hỏng máy. Nếu phích cắm không vừa có thể gọi thợ điện đến để thay ổ cắm.
- **Chỉ những người có nghiệp vụ về điện mới có thể sửa chữa đồ điện gia dụng.**
Nếu không có thể gây nguy hiểm cho người sử dụng.
- **Không cắm điện nguồn khi máy không ở trạng thái Tắt**
Nếu không có thể gây bị thương hoặc hư hỏng máy. (Tùy từng loại máy).
- **Giữ trẻ tránh xa khi thu dây nguồn về để tránh bị thương.**
Dây nguồn chạy rất nhanh khi thu về. (tùy từng loại máy)
- **Óng bao gồm cả dây điện. Không sử dụng nó khi nó bị cắt hoặc bị thủng.**
Có thể gây điện giật nguy hiểm đến tính mạng (tùy từng loại máy)



CHÚ Ý

Bộ phận bảo vệ nhiệt:

Máy hút bụi này có một bộ phận bảo vệ nhiệt để bảo vệ máy trong trường hợp mô tơ bị quá nhiệt. Nếu máy đột ngột tắt, hãy tắt nguồn trên máy và rút dây điện nguồn. Kiểm tra các nguyên nhân có thể dẫn đến quá nhiệt cho mô tơ máy hút bụi như khoang chứa bụi đã đầy, ống dẫn hay bộ lọc bị tắc. Nếu thấy các tình trạng trên, hãy khắc phục và đợi ít nhất 30 phút trước khi sử dụng lại máy. Sau 30 phút, cắm dây điện nguồn và bật nguồn cho máy. Nếu máy vẫn không chạy, hãy liên hệ với người có chuyên môn để sửa chữa.

THÔNG TIN AN TOÀN CHO NGƯỜI SỬ DỤNG

CHÚ Ý

- **Không cho bất cứ vật gì vào trong khe hở của máy.**
Có thể gây hư hỏng máy.
- **Không sử dụng khi khe hở trên máy bị kẹt: bụi bẩn, sợi vải, tóc và các thứ khác có thể kẹt trong ống hút.**
Có thể gây hư hỏng máy.
- **Không sử dụng máy hút bụi khi không có khoang chứa bụi và lưới lọc.**
Có thể gây hư hỏng máy.
- **Không sử dụng máy để hút các vật nhọn sắc, đồ chơi nhỏ, kẹp ghim...**
Có thể gây hỏng máy hoặc khoang chứa bụi.
- **Luôn cất giữ máy hút bụi trong nhà**
Để máy ngay ngắn sau khi sử dụng để tránh bị trượt qua lại.
- **Loại máy này không dùng cho những người khuyết tật, thần kinh, thiếu năng trí tuệ hoặc không có kinh nghiệm. Họ chỉ được phép sử dụng khi có sự giám sát của người khác.**
Không để cho trẻ đùa nghịch với loại thiết bị này.
- **Chỉ được dùng những linh kiện được sản xuất hoặc tư vấn bởi trung tâm bảo hành LG**
Có thể gây hư hỏng máy.
Chỉ được sử dụng theo như sách hướng dẫn sử dụng. Chỉ dùng khi được sự tư vấn xác nhận của LG.
Có thể gây bị thương hoặc hư hỏng máy.
- **Để tránh tai nạn xảy ra và máy bị rơi, luôn để máy ở chân cầu thang để hút bụi cầu thang.**
Có thể gây bị thương hoặc hư hỏng máy.
- **Sử dụng đầu hút đi kèm để hút bụi Sofa**
Có thể gây bị thương hoặc hư hỏng máy.
- **Các loại lưới lọc (lưới lọc khi ra và lưới lọc bảo vệ mô tơ) phải được phơi khô trước khi lắp lại vào máy**
Có thể gây hư hỏng máy.
- **Không được sấy khô lưới lọc bằng lò vi sóng.**
Có thể gây chập cháy nguy hiểm.
- **Không được sấy khô lưới lọc bằng máy sấy quần áo.**
Có thể gây cháy nguy hiểm.
- **Không được sấy khô bằng cách để gần ngọn lửa.**
Có thể gây cháy nguy hiểm.
- **Luôn vệ sinh khoang chứa bụi sau khi hút bụi thảm hoặc khử mùi, hút bột và bụi.**
Những thứ này có thể cản trở lưới lọc, giảm sức hút, và có thể làm hư hỏng máy. Nếu không vệ sinh có thể gây nguy hiểm cho người sử dụng. (tùy từng loại máy)
- **Không cầm vào tay xách của khoang chứa bụi khi mang máy hút bụi sang vị trí khác.**
Thân máy có thể bị rơi ra khi bạn tách thân máy và khoang chứa bụi. Có thể gây bị thương hoặc hư hỏng máy. Bạn nên cầm vào tay cầm khi mang máy sang vị trí khác. (tùy từng loại máy)
- **Nếu sau khi đổ bụi trong khoang chứa bụi ra, đèn hiển thị bột (đỏ), thì vệ sinh khoang chứa bụi.**
Có thể gây hư hỏng máy. (tùy từng loại máy)

Cách sử dụng

Nối ống mềm vào máy

Đẩy đầu nối (1) của ống mềm (2) vào lỗ cắm trên máy hút bụi.
Để tháo ống hút mềm ra khỏi máy hút bụi, ấn trên phần đầu nối (3) và kéo ống ra.

Lắp ống cứng (tùy từng model)

• Ống kim loại (4,5)

-Nối 2 ống bằng cách vặn nhẹ.

• Ống điều chỉnh được (6)

- Án mạnh ống xoắn vào tay cầm (7).
- Kéo ống ra cho đến khi đạt được chiều dài như mong muốn.
- Án chốt lò xo để nhả ống.

Sử dụng đầu hút và các đầu hút đi kèm (tùy từng model)

Nối đầu hút lớn vào ống cứng.

Đầu hút 2 vị trí (8) được trang bị với 1 bàn đạp (9) cho phép bạn thay đổi vị trí hút phù hợp với loại sàn cần vệ sinh

Sàn cứng (sàn gạch, sàn gỗ...): ấn bàn đạp để hạ thấp bàn chải xuống.

Thảm hoặc đệm: ấn bàn đạp để nâng bàn chải lên.

Đầu hút khe (10)

Dùng để hút bụi cho những chỗ khó hút như khe, góc ghế sofa hoặc những vật phức tạp.

Đầu hút ga đệm (11)

Dùng để hút bụi cho ga, đệm hoặc giường.

Chổi quét bụi (12)

Dùng để hút bụi cho khung treo tranh ảnh, khung đồ gia dụng, sách hoặc các mặt không bằng phẳng.

Cách cắm và sử dụng

Kéo dây điện nguồn ra đến chiều dài cần thiết rồi cắm vào ổ điện.

Ấn nút khởi động (13) để bắt đầu hút. Để tắt đi lại ấn lại nút (13).

Điều chỉnh công suất hút (tùy từng model)

Công suất hút tăng từng bước tối đa (15)
Trên tay cầm của ống mềm (16) có nút điều khiển không khí (17) để giảm công suất hút.

Mang vác và cất giữ (23)

Sau khi bạn tắt máy và rút phích cắm điện ra thì ấn nút (14) để thu dây nguồn lại.

Án chốt trên đầu hút vào hốc ở cạnh bên của máy. Bạn có thể dựng máy thẳng đứng bằng cách dùng hốc ở mặt dưới của máy.

Nhấc khoang chứa bụi lên.(24)

Sau khi tắt máy và rút phích cắm điện ra, ấn vào nút đẩy trên máy(18), sau đó cầm vào tay cầm của khoang chứa rồi nhấc nó lên.

Mở khoang chứa bụi(25)

Hãy ấn vào nút bên cạnh của khoang chứa bụi (21) rồi mở nắp của khoang ra.

Đổ bụi trong khoang chứa bụi

Nếu có vấn đề gì trục trặc với máy hút bụi của bạn hãy tắt máy, rút phích cắm, và tháo ống ra. Tháo khoang chứa bụi (24) và lưới lọc bảo vệ mô tơ (22) ra khỏi máy. Sau đó đổ bụi trong khoang chứa bụi đi (26) và vệ sinh lưới lọc bảo vệ mô tơ (22).

Khi bụi trong khoang chứa đã đầy đến vạch cho phép (19).

Khi mặt gỗ làm tắc lắp đập bên trong (20).

Khi lưới lọc mô tơ bị bám đầy bụi (22).

Rửa khoang chứa bụi bằng nước lạnh (27).

Phơi khô đến khi không còn hơi ẩm đọng lại.

Đóng khoang chứa bụi.

Đóng khoang chứa bụi lại và đặt vào máy theo hướng mũi tên như chỉ dẫn (30).

⚠ Nếu sau khi đổ bụi trong khoang chứa đi mà công suất hút vẫn thấp, thì lại vệ sinh lưới lọc bảo vệ mô tơ.

Nếu không sẽ có thể gây hư hỏng máy.

Cách sử dụng

Vệ sinh lưới lọc bảo vệ mô tơ.

Lưới lọc bảo vệ mô tơ nằm ở bên trong máy dưới khoang chứa bụi. Mỗi lần vệ sinh lưới lọc bảo vệ mô tơ bạn nên tháo nó ra khỏi máy (28).

Giặt lưới bằng nước lạnh (29) và phơi khô đến khi không còn hơi ẩm đọng lại. Sau đó lắp lại vào máy. Nên giặt ít nhất 1 lần/tháng

Lắp lại khoang chứa bụi.

Lắp lại khoang chứa bụi vào máy theo chiều mũi tên(31).

⚠ Không sử dụng máy hút bụi khi không có lưới lọc bảo vệ mô tơ.

Nếu không có thể gây hỏng mô tơ và giảm công suất hút.

Vệ sinh bộ lọc khí xả(32)

- Bộ lọc khí xả là bộ lọc HEPA có thể tái sử dụng(tùy theo model)
- Rũ bụi (không được giặt bộ lọc trong nước).
- Bộ lọc khí xả nên được vệ sinh ít nhất 1 lần/năm.

Đầu hút tua-bin nhỏ(tùy chọn) (33)

- Đầu hút tua-bin nhỏ để dùng cho bậc thang và những vị trí khó với tới.
 - Để vệ sinh, hãy tháo nắp đầu hút: Tháo 2 vít bắt ở mặt dưới và tháo nắp đầu hút ra như hướng dẫn.
 - Thường xuyên làm vệ sinh, loại bỏ tóc, xơ, sợi vải bám vào vùng bàn chải của đầu hút.
- Không thực hiện những hướng dẫn trên có thể dẫn đến những hư hỏng cho đầu hút.

Đầu hút tua-bin(tùy theo model)(34)

•Vệ sinh đầu hút tua-bin

- Nhấn nút ở cạnh bên của đầu hút để tháo nắp.
- Dùng chổi bụi và dụng cụ làm sạch khe để làm sạch bàn chải và quạt.

Bạn phải làm gì nếu máy hút bụi không hoạt động?

Kiểm tra xem máy hút bụi đã được cắm điện chưa và ổ cắm có hoạt động bình thường không.

Bạn phải làm gì công suất hút giảm đi?

- Tắt máy và rút phích cắm điện nguồn. Kiểm tra ống cứng, ống mềm và đầu hút xem có bị tắc không
- Kiểm tra khoang chứa bụi đã đầy chưa. Đổ bụi nếu cần thiết.
- Kiểm tra nắp đậy bên trong khoang chứa bụi (20) có bị kẹt không, vệ sinh nếu cần thiết.
- Kiểm tra xem lưới lọc bảo vệ mô tơ(22) có bị bám bẩn không. Vệ sinh nếu cần thiết.



Xử lý thiết bị cũ.

1. Khi trên sản phẩm có biểu tượng thùng rác bị gạch chéo có nghĩa là sản phẩm đó nằm trong khuôn khổ chỉ thị 2002/96/EC của châu Âu.
2. Tất cả các sản phẩm điện, điện tử phải được xử lý một cách riêng biệt với các loại rác thải sinh hoạt tại các cơ sở thu gom được chỉ định bởi chính phủ hoặc nhà chức trách địa phương.
3. Việc xử lý các thiết bị cũ đúng cách góp phần hạn chế những hậu quả có hại cho môi trường và sức khỏe cộng đồng.
4. Để biết thêm chi tiết về việc xử lý những thiết bị cũ, vui lòng liên lạc với nhà chức trách, dịch vụ xử lý rác thải hoặc cửa hàng nơi bạn đã mua sản phẩm.

Thiết bị này tuân theo các tiêu chuẩn kỹ thuật về hạn mức các chất nguy hiểm trong thiết bị điện, điện tử.

