

NÁVOD K OBSLUZE MONITOR LCD

Před uvedením zařízení do provozu si pečlivě prostudujte tento návod a uložte jej pro budoucí potřebu.

MODEL MONITORU LCD

IPS225V

IPS235V

OBSAH

3 MONTÁŽ A PŘÍPRAVA

- 3 Vybalení
- 4 Součásti a tlačítka
- 6 Instalace monitoru
- 6 - Připojení základny stojanu
- 6 - Odpojení podstavce
- 7 - Montáž na stolek
- 8 - Montáž na stěnu

10 POUŽÍVÁNÍ MONITORU

- 10 Připojení k počítači
- 10 - Připojení D-SUB
- 10 - Připojení DVI-D
- 10 - Připojení HDMI

12 ÚPRAVA NASTAVENÍ

- 12 Přístup k hlavním nabídkám
- 13 Úprava nastavení
- 13 - Nastavení nabídek
- 14 - PICTURE
- 15 - COLOR
- 16 - DISPLAY
- 16 - VOLUME
- 17 - OTHERS
- 18 Nastavení MODE
- 19 Nastavení DUAL PACKAGE

20 ODSTRAŇOVÁNÍ POTÍŽÍ

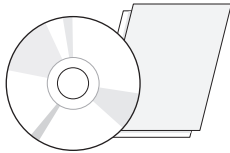
22 TECHNICKÉ ÚDAJE

- 22 IPS225V
- 23 IPS235V
- 24 Přednastavené režimy (rozlišení)
- 24 Indikátor

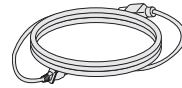
MONTÁŽ A PŘÍPRAVA

Vybalení

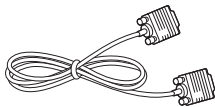
Zkontrolujte, zda výrobek obsahuje následující položky. Pokud některé příslušenství chybí, obraťte se na místního prodejce, od něhož jste výrobek zakoupili. Vyobrazení v tomto návodu se může lišit od skutečného výrobku nebo příslušenství.



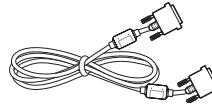
**CD (Návod k obsluze) /
Karta**



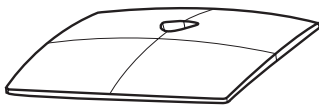
Napájecí kabel



Kabel D-SUB
(Tento signálový kabel může být připojen k produktu před expedicí.)



Kabel DVI-D
(Tento kabel není dodáván ve všech zemích.)



Základna stojanu



Zpráva o kvalitě zobrazení



UPOZORNĚNÍ

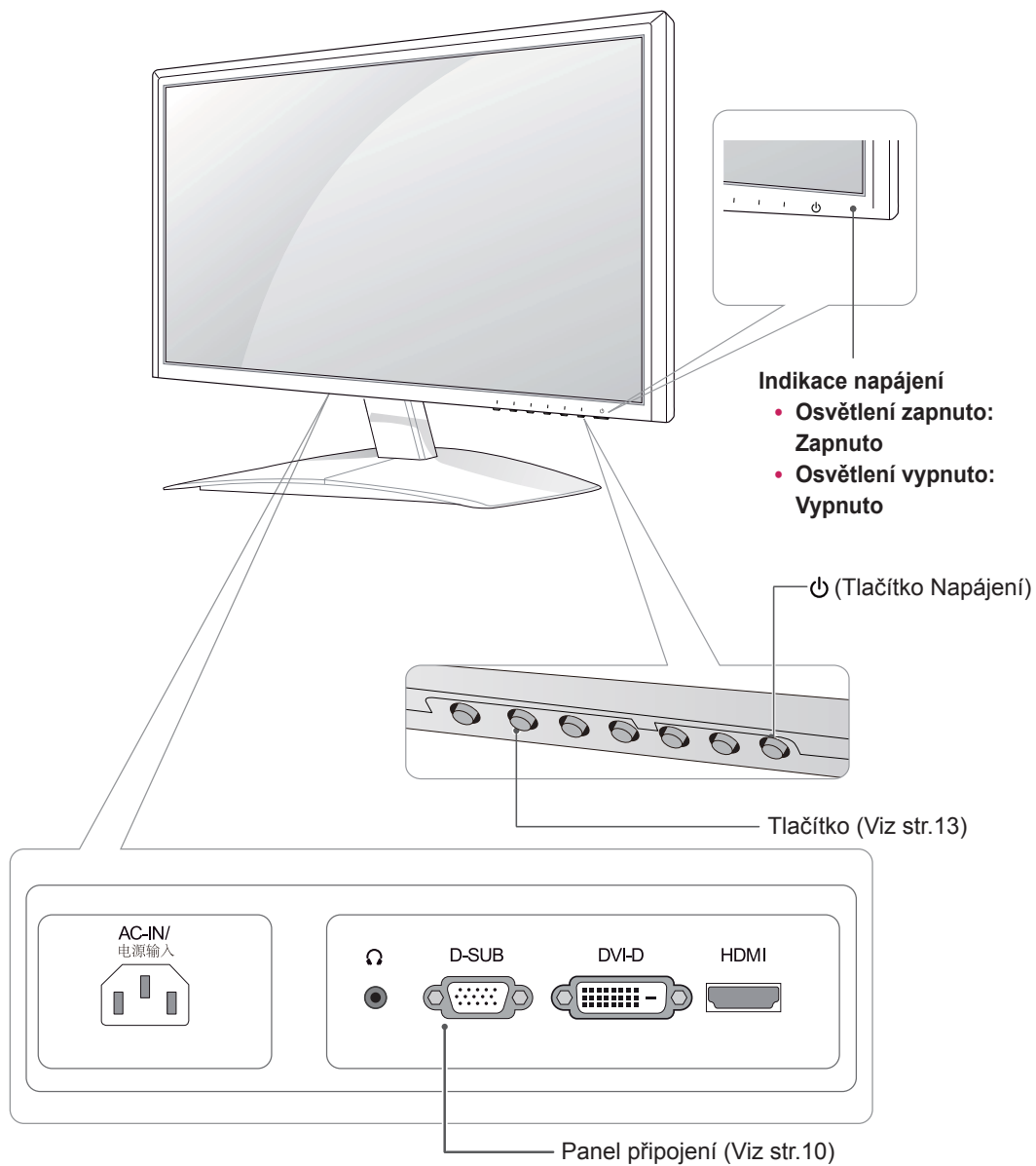
- Nepoužívejte jiné než schválené příslušenství, jinak není zaručena bezpečnost a životnost výrobku.
- Záruka se nevztahuje na poškození a zranění způsobená neschváleným příslušenstvím.



POZNÁMKA

- Příslušenství dodané se zařízením se může v závislosti na modelu lišit.
- Specifikace výrobku nebo obsah v tomto návodu se mohou za účelem zlepšení funkcí výrobku změnit bez předchozího upozornění.
- V souladu se standardními předpisy pro tento produkt je nutné používat stíněné signálové kabely rozhraní (kabel D-SUB / kabel DVI-D) s feritovým jádrem.

Součásti a tlačítka



Tlačítko	Popis
MENU (NABÍDKA)	<p>Přechod na hlavní nabídku. (Viz str.13)</p> <p>OSD LOCKED/UNLOCKED (OSD UZAMČENO/ODEMČENO) Tato funkce umožňuje zamknout aktuální nastavení, aby nebylo možné je nechtěně změnit. Stiskněte tlačítko MENU (NABÍDKA) a na několik sekund je přidržte. Měla by se zobrazit zpráva „OSD LOCKED“ (OSD ZAMČENO). Ovládání OSD lze kdykoli odemknout stisknutím tlačítka MENU (NABÍDKA) na několik sekund. Měla by se zobrazit zpráva „OSD UNLOCKED“ (OSD ODEMČENO).</p>
MODE	Použijte toto tlačítko pro vstoupení do menu USER, MOVIE, TEXT, PHOTO, sRGB (Viz str.18)
DUAL	Použijte toto tlačítko a vstupte do menu DUAL MONITOR DUAL WEB (Viz str.19).
AUTO (AUTOMATICKY)	<p>Při nastavování zobrazení vždy stiskněte tlačítko AUTO (AUTOMATICKY) v nabídce MONITOR SETUP OSD (NASTAVENÍ OSD MONITORU). (Podporováno pouze v analogovém režimu)</p> <p>Nejlepší režim zobrazení 1920 × 1080</p>
INPUT (VSTUP)	<p>Umožňuje zvolit vstupní signál.</p> <ul style="list-style-type: none"> • Pokud jsou připojeny minimálně dva vstupní signály, můžete zvolit vstupní signál (D-SUB/DVI/HDMI), který chcete použít. • Pokud je připojen jen jeden vstupní signál, je zjištěn automaticky. Výchozí nastavení je D-SUB.
EXIT (KONEC)	Opuštění nabídky OSD (On Screen Display).
⏻ (Tlačítko Napájení)	<p>Zapnutí nebo vypnutí napájení.</p> <p>Indikace napájení Indikace napájení svítí modře, pokud je monitor v normálním provozu (režim Zapnuto). Pokud je monitor v režimu Spánku, indikace napájení modře bliká.</p>

Instalace monitoru

Připojení základny stojanu

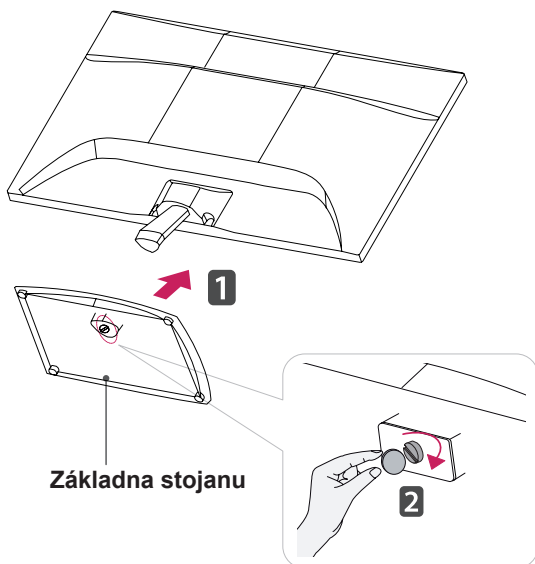
- 1 Položte monitor obrazovkou na rovnou a měkkou plochu.



UPOZORNĚNÍ

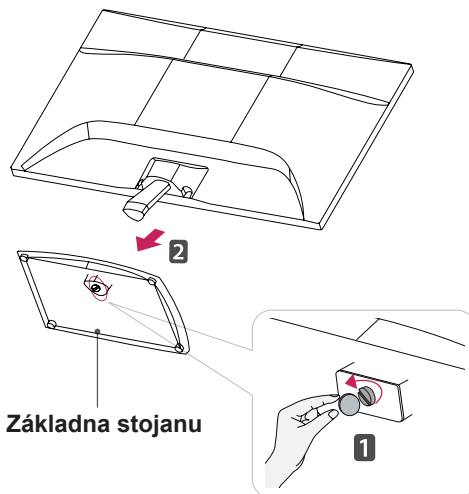
Na plochu položte pěnovou podložku nebo měkkou ochrannou tkaninu, aby se obrazovka nepoškodila.

- 2 Připojte **základnu stojanu** a pomocí mince utáhněte šroub směrem doprava.



Odpojení podstavce

- 1 Položte monitor obrazovkou na rovnou a měkkou plochu.
- 2 Vysuňte **základnu stojanu** a **tělo stojanu** z monitoru.



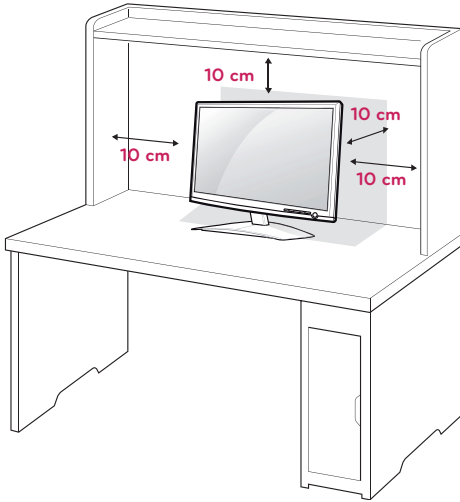
UPOZORNĚNÍ

- Tato ilustrace představuje obecný způsob instalace. Váš monitor se může od položek uvedených na obrázku lišit.
- Nepřenášejte monitor vzhůru nohama za základnu stojanu. Monitor by mohl spadnout a poškodit se nebo by vás mohl zranit.

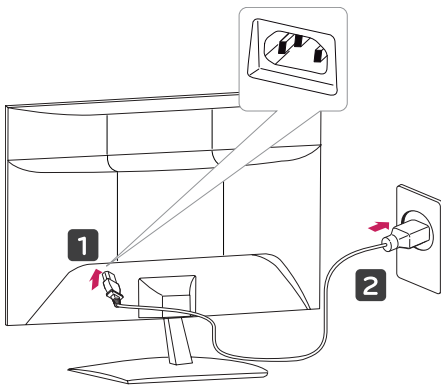
Montáž na stolek


- 1 Zvedněte a nakloňte monitor do vzpřímené polohy na stolku.

Mezi monitorem a stěnou musí zůstat 10 cm místa (minimálně) pro zajištění správného větrání.



- 2 Připojte **napájecí kabel** do elektrické zásuvky.



- 3 Zapněte monitor stisknutím tlačítka  (Napájení) na předním ovládacím panelu.



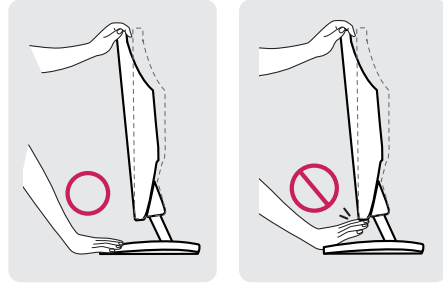
UPOZORNĚNÍ

Před přemístěním monitoru na jiné místo odpojte napájecí kabel. Jinak může dojít k úrazu elektrickým proudem.

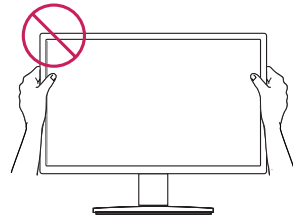


VAROVÁNÍ

Při nastavování úhlu náklonu obrazovky nedržte dolní část rámu monitoru způsobem znázorněným na následujícím obrázku. Mohli byste si poranit prsty.



Při nastavování úhlu monitoru se monitoru nedotýkejte ani na něj netlačte.



POZNÁMKA

Nakloněním o +15 až -5 stupňů nahoru nebo dolů nastavte úhel sledování monitoru podle svých potřeb.



Přední strana

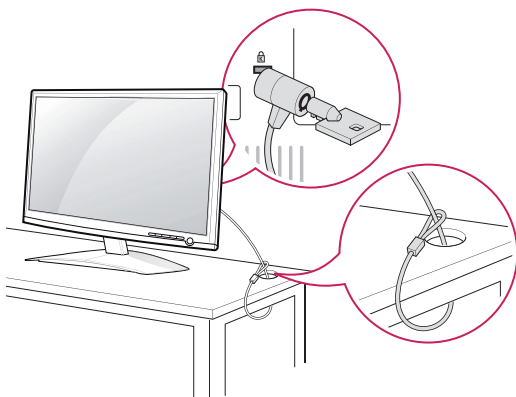


Zadní strana

Použití bezpečnostního systému Kensington

Konektor bezpečnostního systému Kensington se nachází na zadní straně monitoru. Další informace o instalaci a používání naleznete v návodu přiloženém k bezpečnostnímu systému Kensington nebo na webové stránce <http://www.kensington.com>.

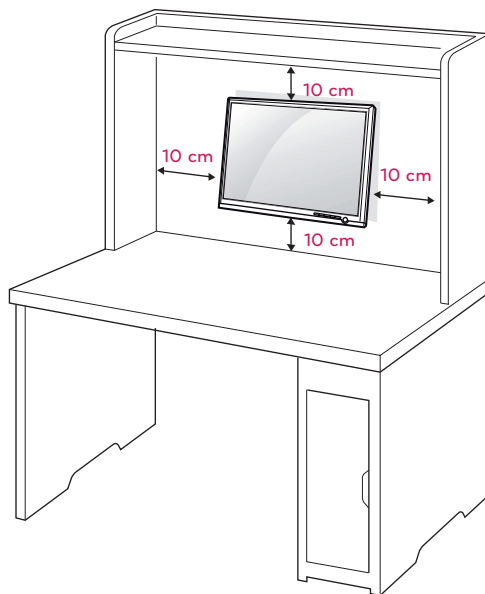
Lankem bezpečnostního systému Kensington spojte monitor a stolek.

**POZNÁMKA**

Bezpečnostní systém Kensington je volitelné příslušenství. Můžete jej zakoupit ve většině obchodů s elektronikou.

Montáž na stěnu

Kvůli řádnému větrání zachovejte mezi jednotlivými stranami přístroje a zdí volný prostor minimálně 10 cm. Podrobné pokyny k instalaci můžete získat od prodejce. Viz také instalační příručka k doplňkovému držáku pro montáž na stěnu s možností náklonu.



Při instalaci monitoru pomocí propojovacího mezičlánku pro montáž na stěnu (volitelné součásti) je nutné monitor připevnit pečlivě, aby nespadl. Použijte montážní materiál vyhovující níže uvedeným standardům VESA.

- 784,8 mm a méně
 - * Tloušťka podložky pro montáž na stěnu: 2,6 mm
 - * Šroub: Φ 4,0 mm \times rozteč závitů 0,7 mm \times délka 10 mm
- 787,4 mm a více
 - * Použijte podložku pro montáž na stěnu a šrouby vyhovující standardu VESA.

Model	IPS225V/IPS235V
VESA (A x B)	100 x 100
Standardní šroub	M4
Počet šroubů	4



UPOZORNĚNÍ

- Nejprve odpojte napájecí kabel a teprve poté přemístějte nebo instalujte monitor. Jinak může dojít k úrazu elektrickým proudem.
- Pokud instalujete monitor na strop nebo nakloněnou stěnu, může spadnout a způsobit vážné zranění.
- Použijte pouze schválený držák pro montáž na stěnu od společnosti LG a obraťte se na místního prodejce nebo kvalifikované pracovníky.
- Šrouby neutahujte příliš velkou silou, jinak se monitor poškodí a záruka pozbude platnost.
- Použijte pouze šrouby a nástěnné držáky, které vyhovují standardu VESA. Záruka se nevztahuje na poškození a zranění způsobená nesprávným použitím nebo nevhodným příslušenstvím.



POZNÁMKA

- Použijte šrouby uvedené ve specifikaci šroubů podle standardu VESA.
- Sada pro montáž na stěnu obsahuje návod na instalaci a potřebné součásti.
- Držák pro montáž na stěnu je doplňkové příslušenství. Doplňkové příslušenství si můžete zakoupit od místního prodejce.
- Délka šroubů se může lišit v závislosti na nástěnném držáku. Dbejte, abyste použili správnou délku.
- Další informace naleznete v pokynech přiložených k nástěnnému držáku.

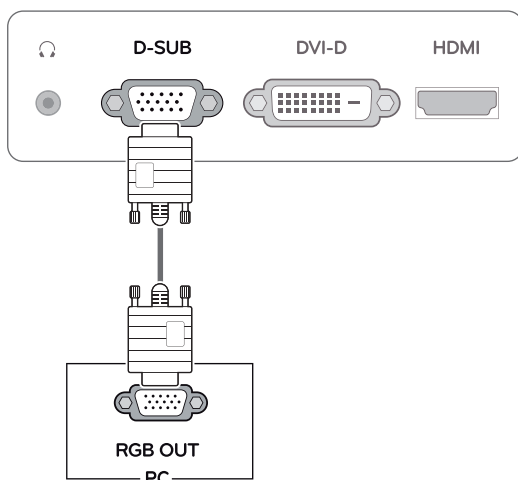
POUŽÍVÁNÍ MONITORU

Připojení k počítači

- Váš monitor podporuje funkci Plug & Play*.
*Plug & Play: Počítač bez nutnosti konfigurace a zásahu uživatele rozpozná zařízení, které uživatel k počítači připojí.

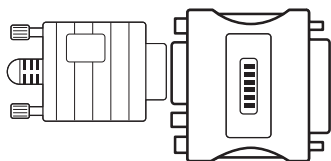
Připojení D-SUB

Přenáší analogové video z počítače do monitoru. Propojte počítač a monitor pomocí dodávaného signálového kabelu D-sub s 15 kolíky podle následujícího vyobrazení.



! POZNÁMKA

- Při použití vstupního signálového kabelu D-Sub pro počítače Macintosh

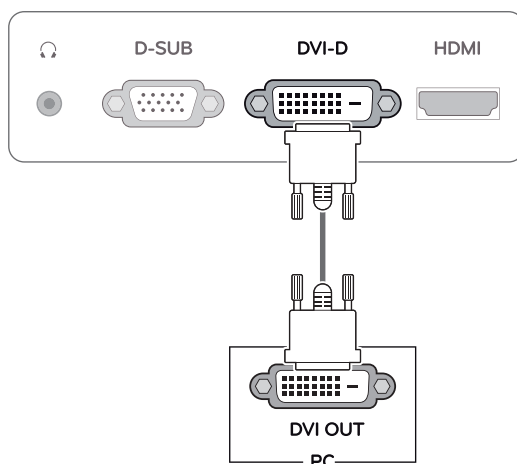


• Redukce pro Mac

Pro použití se systémy Apple Macintosh potřebujete samostatnou redukci, která změní VGA konektor D-SUB s 15 kolíky (ve 3 řadách) na dodávaném kabelu na konektor s 15 kolíky ve 2 řadách.

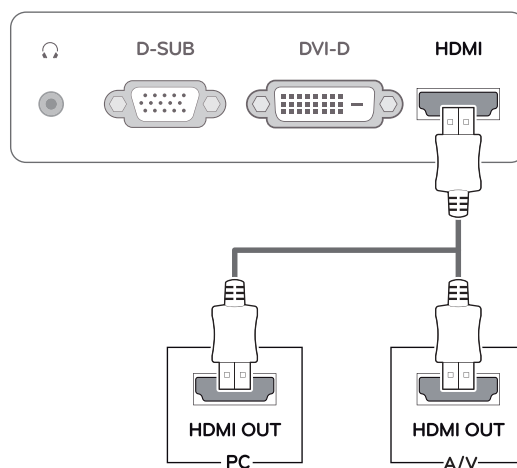
Připojení DVI-D

Přenáší signál digitálního videa z počítače do monitoru. Propojte počítač a monitor pomocí kabelu DVI podle následujícího vyobrazení.



Připojení HDMI

Přenáší digitální video a audio signál z počítače nebo A/V zařízení do monitoru. Propojte počítač nebo A/V zařízení a monitor pomocí kabelu HDMI podle následujícího vyobrazení.

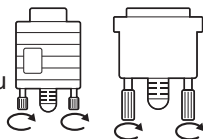


! POZNÁMKA

- Pokud používáte počítač s výstupem HDMI, může docházet k problémům s kompatibilitou.

! UPOZORNĚNÍ

- Připojte kabel vstupního signálu a utáhněte jej otáčením šroubů ve směru hodinových ručiček.
- Netlačte na obrazovku prstem delší dobu, protože to může dočasně způsobit zkreslení obrazu na obrazovce.
- Abyste předešli vypálení obrazu, nezobrazujte na monitoru dlouho statický obraz. Pokud je to možné, používejte spořič obrazovky.

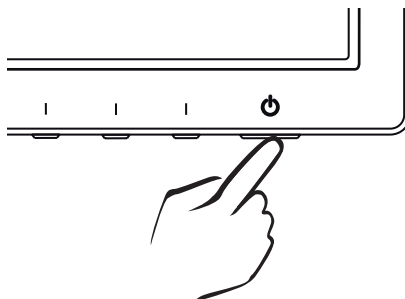


! POZNÁMKA

- Pokud chcete monitor používat pro dva počítače, připojte k monitoru příslušné signálové kabely (D-SUB/DVI-D/HDMI).
- Pokud monitor zapnete, když je studený, může obrazovka chvíli blikat. Jedná se o normální jev.
- Na obrazovce se mohou objevit červené, zelené nebo modré body. Jedná se o normální jev.

Funkce Samonastavení obrazu

Zapněte monitor stisknutím tlačítka Napájení na předním panelu. Jakmile se monitor zapne, automaticky se provede funkce „**Samonastavení obrazu**“. (Podporováno pouze v analogovém režimu)



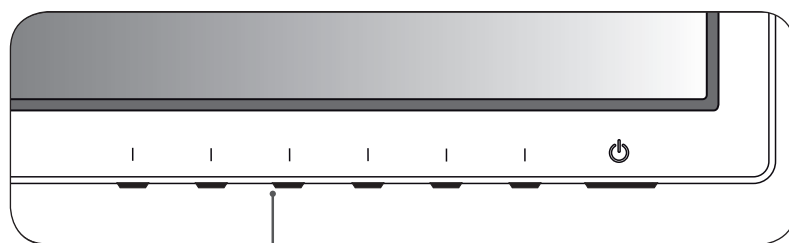
! POZNÁMKA

- **Funkce „Samonastavení obrazu“**
Tato funkce poskytne uživateli optimální nastavení obrazu. Když uživatel monitor poprvé připojí, tato funkce automaticky upraví zobrazení na optimální nastavení pro jednotlivé vstupní signály. (Podporováno pouze v analogovém režimu.)
- **Funkce „AUTO“ (AUTOMATICKY)**
Když se během používání zařízení nebo po změně rozlišení vyskytnou problémy jako rozmazaný obraz, rozmazaná písmena, blikání obrazovky nebo nakloněný obraz, stisknutím tlačítka funkce AUTO zlepšíte rozlišení. (Podporováno pouze v analogovém režimu.)

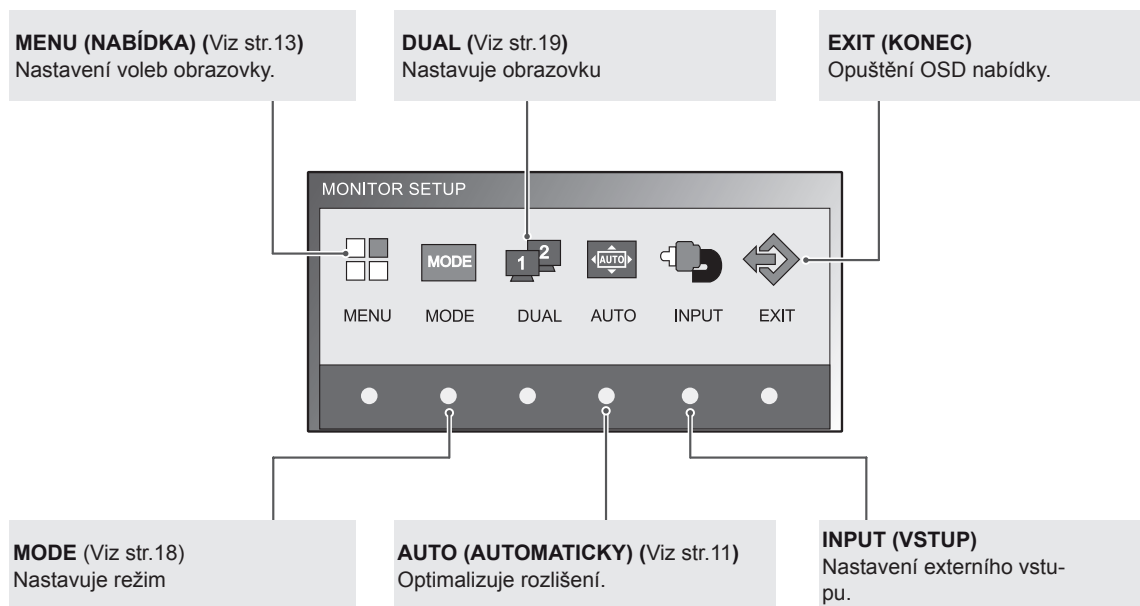
ÚPRAVA NASTAVENÍ

Přístup k hlavním nabídkám

- 1 Stisknutím kteréhokoli tlačítka na předním panelu monitoru zobrazte nabídku OSD **MONITOR SETUP (NASTAVENÍ MONITORU)**.
- 2 Stiskněte požadovanou položku nabídky.
- 3 Pomocí tlačítek na předním panelu monitoru změňte hodnotu položky nabídky.
Pokud se chcete vrátit do vyšší nabídky nebo nastavit jiné položky nabídky, použijte tlačítko se šipkou nahoru (↑).
- 4 Nabídku OSD ukončíte výběrem možnosti **EXIT (KONEC)**.



Tlačítka nastavení monitoru



! POZNÁMKA

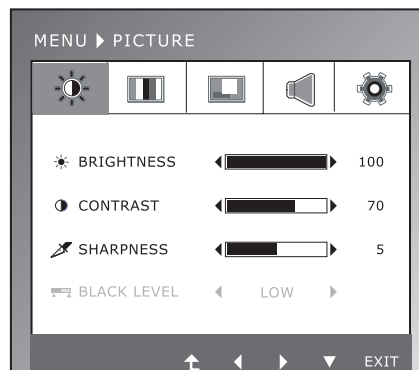
Aktivní jsou různé položky nabídek v závislosti na typu vstupního signálu.

- **Režim D-SUB/DVI:** MENU, MODE, DUAL, AUTO, INPUT, EXIT
- **Režim HDMI:** MENU, MODE, INPUT, EXIT

Úprava nastavení

Nastavení nabídek

- 1 Stisknutím kteréhokoli tlačítka na předním panelu monitoru zobrazíte nabídku OSD **MONITOR SETUP (NASTAVENÍ MONITORU)**.
- 2 Stisknutím tlačítka **MENU (NABÍDKA)** zobrazíte možnosti v nabídce OSD.
- 3 Pomocí tlačítek na předním panelu monitoru nastavte možnosti.
- 4 Nabídku OSD ukončíte výběrem možnosti **EXIT (KONEC)**.
Pokud se chcete vrátit do vyšší nabídky nebo nastavit jiné položky nabídky, použijte tlačítko se šipkou nahoru (↑).



Dostupná nastavení jsou popsána níže.

Nabídka	Pod – menu	Analogové	Digitální	HDMI	Popis
PICTURE	BRIGHTNESS CONTRAST SHARPNESS	•	•	•	Pro nastavení světlosti, kontrastu a ostrosti obrazovky
	BLACK LEVEL			•	Pro nastavení vyrovnávací úrovně
COLOR	COLOR TEMP (PRESET/USER)	•	•	•	Pro nastavení barvy obrazovky
	GAMMA				
	COLOR RESET				
DISPLAY	HORIZONTAL VERTICAL	•			Pro nastavení pozice obrazovky
	CLOCK PHASE	•			Pro zlepšení jasnosti a stability obrazovky
	OVERSCAN			•	
VOLUME				•	Pro nastavení hlasitosti
OTHERS	LANGUAGE POWER INDICATOR	•	•	•	Pro nastavení status obrazovky a pro uživatelské prostředí
	WHITE BALANCE	•			
	ORIGINAL RATIO	•	•	•	
	SUPER ENERGY SAVING	•	•	•	
	FACTORY RESET	•	•	•	

- **Analogové:** vstup D-SUB (analogový signál).
- **Digitální:** vstup DVI-D (digitální signál).
- **HDMI:** vstup HDMI (digitální signál).

PICTURE

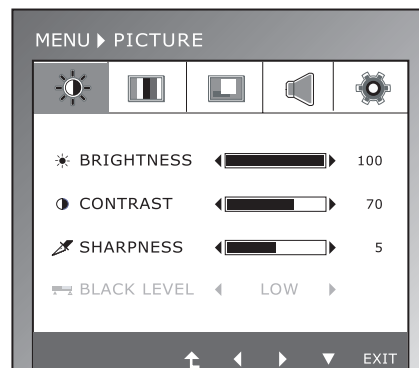
1 Stisknutím kteréhokoli tlačítka na předním panelu monitoru zobrazte nabídku OSD **MONITOR SETUP (NASTAVENÍ MONITORU)**.

2 Stisknutím tlačítka **MENU (NABÍDKA)** zobrazte možnosti v nabídce OSD.

3 Pomocí tlačítek na předním panelu monitoru zvolte položku **PICTURE** a nastavte možnosti.

4 Nabídku OSD ukončíte výběrem možnosti **EXIT (KONEC)**.

Pokud se chcete vrátit do vyšší nabídky nebo nastavit jiné položky nabídky, použijte tlačítko se šipkou nahoru (↑).



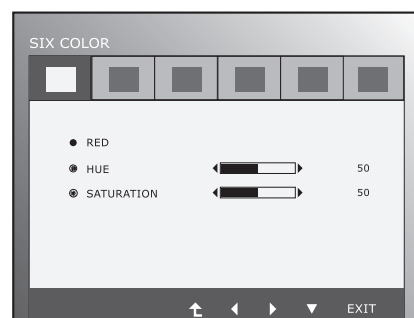
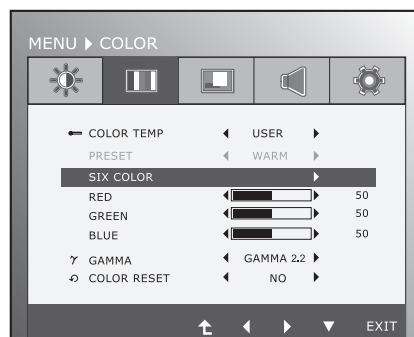
Dostupná nastavení obrazu jsou popsána níže.

Nabídka	Popis
BRIGHTNESS	Pro nastavení světelnosti obrazovky
CONTRAST	Pro nastavení kontrastu obrazovky
SHARPNESS	Pro nastavení jasnosti obrazovky.
BLACK LEVEL	Umožňuje nastavení úrovně kompenzace. Pokud zvolíte HIGH (VYSOKÁ), bude obrazovka světlá, a pokud zvolíte LOW (NÍZKÁ), bude obrazovka tmavá. (jen pro HDMI vstup) <ul style="list-style-type: none"> Offset (Kompenzace): Jako kritérium pro video signál jde o nejtmařejší obrazovku, jakou dokáže monitor zobrazit.

COLOR

- 1 Stisknutím kteréhokoli tlačítka na předním panelu monitoru zobrazíte nabídku OSD **MONITOR SETUP (NASTAVENÍ MONITORU)**.
- 2 Stisknutím tlačítka **MENU (NABÍDKA)** zobrazíte možnosti v nabídce OSD.
- 3 Pomocí tlačítek na předním panelu monitoru zvolte položku **COLOR** a nastavte možnosti.
- 4 Nabídku OSD ukončíte výběrem možnosti **EXIT (KONEC)**.

Pokud se chcete vrátit do vyšší nabídky nebo nastavit jiné položky nabídky, použijte tlačítko se šipkou nahoru (↑).



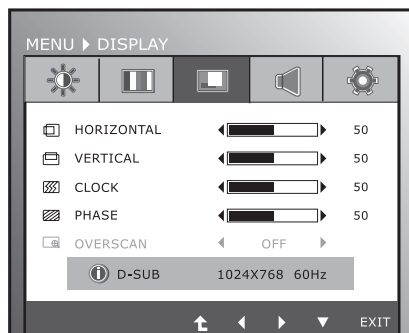
Dostupná nastavení obrazu jsou popsána níže.

Nabídka	Popis						
COLOR TEMP	PRESET (PŘEDNASTAVENÁ)						
	Zvolte barvy obrazovky. <ul style="list-style-type: none"> • WARM (TEPLÉ): Nastaví obrazovku na teplé barvy (více do červena). • MEDIUM (STŘEDNÍ): Nastaví obrazovku na střední teplotu barev. • COOL (CHLADNÉ): Nastaví obrazovku na chladné barvy (více do modra). 						
	USER (UŽIVATELSKÉ)						
	<ul style="list-style-type: none"> • SIX COLOR: <table border="1"> <tr> <td>SIX COLORS:</td> <td>Nastavuje a ukládá barvy a nasycení pro šest barev (RED/GREEN/BLUE/CYAN/MAGENTA/YELLOW) aby byl uživatel spokojen s požadavky na barvy</td> </tr> <tr> <td>HUE</td> <td>Upravuje barvu obrazovky</td> </tr> <tr> <td>SATURATION</td> <td>Upravuje ostrost barev na obrazovce. Nižší hodnoty znamenají menší ostrost a jasnější barvy, zatímco větší ostrost znamená tmavší barvy.</td> </tr> </table> • RED(ČERVENÁ): Nastavte vlastní úroveň červené barvy. • GREEN (ZELENÁ): Nastavte vlastní úroveň zelené barvy. • BLUE (MODRÁ): Nastavte vlastní úroveň modré barvy. 	SIX COLORS:	Nastavuje a ukládá barvy a nasycení pro šest barev (RED/GREEN/BLUE/CYAN/MAGENTA/YELLOW) aby byl uživatel spokojen s požadavky na barvy	HUE	Upravuje barvu obrazovky	SATURATION	Upravuje ostrost barev na obrazovce. Nižší hodnoty znamenají menší ostrost a jasnější barvy, zatímco větší ostrost znamená tmavší barvy.
SIX COLORS:	Nastavuje a ukládá barvy a nasycení pro šest barev (RED/GREEN/BLUE/CYAN/MAGENTA/YELLOW) aby byl uživatel spokojen s požadavky na barvy						
HUE	Upravuje barvu obrazovky						
SATURATION	Upravuje ostrost barev na obrazovce. Nižší hodnoty znamenají menší ostrost a jasnější barvy, zatímco větší ostrost znamená tmavší barvy.						
GAMMA	Nastavte vlastní gama hodnotu: 1.8/2.0/2.2/2.4/2.6. Na monitoru způsobí vyšší gama hodnoty světlejší obraz a nižší gama hodnoty tmavší obraz.						
COLOR RESET	Zruší nastavení barev a vrátí je do původního nastavení pro jednotku.						

DISPLAY

- 1 Stisknutím kteréhokoli tlačítka na předním panelu monitoru zobrazte nabídku OSD **MONITOR SETUP (NASTAVENÍ MONITORU)**.
- 2 Stisknutím tlačítka **MENU (NABÍDKA)** zobrazte možnosti v nabídce OSD.
- 3 Pomocí tlačítek na předním panelu monitoru zvolte položku **DISPLAY** a nastavte možnosti.
- 4 Nabídku OSD ukončíte výběrem možnosti **EXIT (KONEC)**.

Pokud se chcete vrátit do vyšší nabídky nebo nastavit jiné položky nabídky, použijte tlačítko se šipkou nahoru (↑).



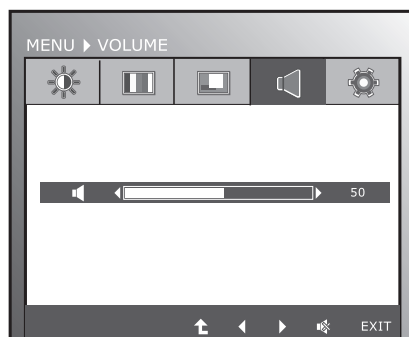
Dostupná nastavení obrazu jsou popsána níže.

Nabídka	Popis
HORIZONTAL	Pro přesouvání obrazu doleva a doprava.
VERTICAL	Pro přesouvání obrazu nahoru a dolů
CLOCK	Pro minimalizaci viditelných vertikálních mřížek či proužků na pozadí obrazovky. Horizontální velikost obrazovky se také změní.
PHASE	Pro nastavení zaostření obrazovky. Tato položka umožní odstranit veškeré horizontální rušivé prvky a vyjasní či zaostří obraz znaků.
OVERSCAN	Pro vybrání rozsahu výstupních obrazů pro DTV časování v HDMI vstupu (jen pro HDMI vstup). Doporučení funkce pro otočení, když je napojeno na AV vybavení.

VOLUME

- 1 Stisknutím kteréhokoli tlačítka na předním panelu monitoru zobrazte nabídku OSD **MONITOR SETUP (NASTAVENÍ MONITORU)**.
- 2 Stisknutím tlačítka **MENU (NABÍDKA)** zobrazte možnosti v nabídce OSD.
- 3 Pomocí tlačítek na předním panelu monitoru zvolte položku **VOLUME** a nastavte možnosti.
- 4 Nabídku OSD ukončíte výběrem možnosti **EXIT (KONEC)**.

Pokud se chcete vrátit do vyšší nabídky nebo nastavit jiné položky nabídky, použijte tlačítko se šipkou nahoru (↑).

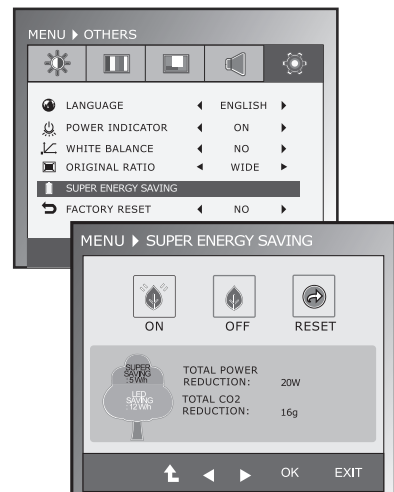


Dostupná nastavení obrazu jsou popsána níže.

Nabídka	Popis
VOLUME	Pro nastavení hlasitosti sluchátek (jen pro HDMI vstup)

OTHERS

- 1 Stisknutím kteréhokoli tlačítka na předním panelu monitoru zobrazíte nabídku OSD **MONITOR SETUP (NASTAVENÍ MONITORU)**.
- 2 Stisknutím tlačítka **MENU (NABÍDKA)** zobrazíte možnosti v nabídce OSD.
- 3 Pomocí tlačítek na předním panelu monitoru zvolte položku **OTHERS** a nastavte možnosti.
- 4 Nabídku OSD ukončíte výběrem možnosti **EXIT (KONEC)**.
Pokud se chcete vrátit do vyšší nabídky nebo nastavit jiné položky nabídky, použijte tlačítko se šipkou nahoru (↑).



Dostupná nastavení obrazu jsou popsána níže.

Nabídka	Popis
LANGUAGE	Pro vybrání jazyka, ve kterém jsou zobrazeny kontrolní jména.
POWER INDICATOR	Použijte tuto funkci pro nastavení indikátoru napájení na přední straně monitoru na ON a OFF. Pokud nastavíte OFF, tak se vypne. Pokud nastavíte kdykoliv ON, tak se indikátor napájení vždy zapne.
WHITE BALANCE	Pokud je výstup karty pro video jiný než požaduje specifikace, může se změnit úroveň barev z důvodu pokřivení signál videa. Pokud použijete tuto funkci, tak se úroveň signál nastaví tak, aby odpovídala standardnímu výstupu karty videa, a umožní tak optimální obraz. Aktivujte tuto funkci, když jsou na obrazovce bílé a černé barvy.
ORIGINAL RATIO	WIDE (ŠIROKÝ) Přepnutí na režim celé obrazovky podle vstupního signálu obrazu. ORIGINAL (PŮVODNÍ) Změna poměru vstupního signálu obrazu na původní. * Tato funkce funguje pouze v případech, že je vstupní rozlišení nižší než poměr monitoru (16:9).
SUPER ENERGY SAVING	Umožňuje nastavit funkci SUPER ENERGY SAVING (SUPER ÚSPORA ENERGIE). ON (ZAPNUTO) Aktivuje funkci SUPER ENERGY SAVING (SUPER ÚSPORA ENERGIE), se kterou můžete ušetřit energii. OFF (VYPNUTO) Vypne funkci SUPER ENERGY SAVING (SUPER ÚSPORA ENERGIE). RESET (RESETOVÁNÍ) Resetuje hodnoty odhadované celkové spotřeby energie a snížení emisí CO2.
FACTORY RESET	Obnovte všechna výchozí nastavení kromě nastavení , LANGUAGE '. Stiskněte tlačítka ◀, ▶ a ihned resetujte.

! POZNÁMKA

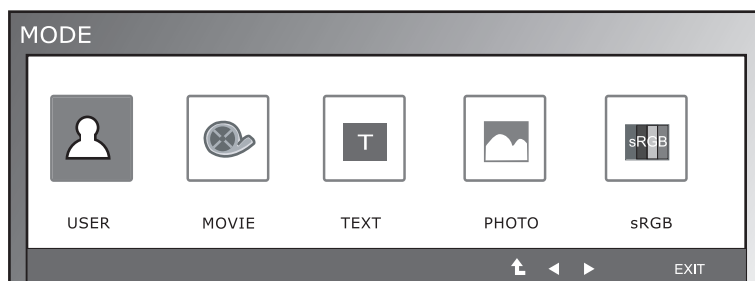
- **TOTAL POWER REDUCTION (CELKOVÉ SNÍŽENÍ ENERGIE):** Kolik energie se při používání monitoru ušetří.
- **TOTAL CO2 REDUCTION (CELKOVÉ SNÍŽENÍ CO2):** Změní hodnotu TOTAL POWER REDUCTION (CELKOVÉ SNÍŽENÍ ENERGIE) na CO2.
- **SAVING DATA (W/h) (DATA ÚSPOR (W/h))**

	545 mm (21,5 palců)	584 mm (23 palců)
SUPER SAVING (SUPER ÚSPORA)	4 W/h	5 W/h
LED SAVING (ÚSPORA LED)	15 W/h	12 W/h

- Data úspor závisí na typu panelu. Tyto hodnoty by proto měly být rozdílné podle typu panelu a výrobce panelu.
- Společnost LG tyto hodnoty počítá na základě „broadcast video signal (vysílaného video signálu)“.
- LED Saving (Úspora LED) ukazuje, kolik energie lze uspořit při použití panelu WLED místo panelu CCFL.
- SUPER SAVING (SUPER ÚSPORA) ukazuje, kolik energie lze uspořit při použití funkce SUPER ENERGY SAVING (SUPER ÚSPORA ENERGIE).

Nastavení MODE

- 1 Stisknutím kteréhokoli tlačítka na předním panelu monitoru zobrazte nabídku OSD **MONITOR SETUP (NASTAVENÍ MONITORU)**.
- 2 Stisknutím tlačítka **MODE** zobrazte možnosti v nabídce OSD.
- 3 Pomocí tlačítek na předním panelu monitoru nastavte možnosti.
- 4 Nabídku OSD ukončíte výběrem možnosti **EXIT (KONEC)**.
Pokud se chcete vrátit do vyšší nabídky nebo nastavit jiné položky nabídky, použijte tlačítko se šipkou nahoru (↑).



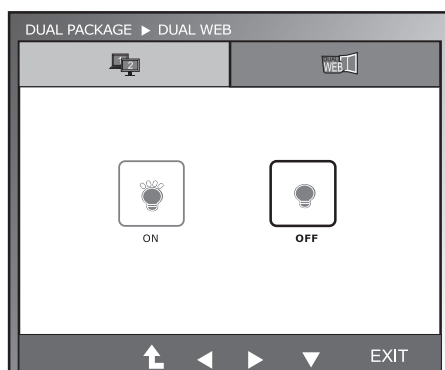
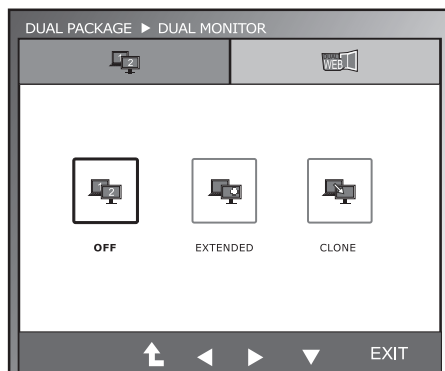
Dostupná nastavení jsou popsána níže.

Nabídka	Popis
USER	Režim, v němž uživatel může vše upravit. Může upravit režim barev v hlavním menu.
MOVIE	Režim, kdy je optimálně nastavena obrazovka pro nejlepší prohlížení videa.
TEXT	Režim, kdy je optimálně nastavena obrazovka pro nejlepší práci s textem.
PHOTO	Režim, kdy je optimálně nastavena obrazovka pro nejlepší prohlížení obrázků.
sRGB	Režim, kdy je obrazovka nastavena pro standardní sRGB.

Nastavení DUAL PACKAGE

- * Před použitím této funkce, instalujte prosím program DUÁLNÍ BALÍČEK.
- * Jen pro vstup D-SUB/DVI-D

- 1 Stisknutím kteréhokoli tlačítka na předním panelu monitoru zobrazte nabídku OSD **MONITOR SETUP (NASTAVENÍ MONITORU)**.
- 2 Stisknutím tlačítka **DUAL** zobrazte možnosti v nabídce OSD.
- 3 Pomocí tlačítek na předním panelu monitoru nastavte možnosti.
- 4 Nabídku OSD ukončíte výběrem možnosti **EXIT (KONEC)**. Pokud se chcete vrátit do vyšší nabídky nebo nastavit jiné položky nabídky, použijte tlačítko se šipkou nahoru (↑).



Dostupná nastavení jsou popsána níže.

Nabídka	Popis	
DUAL MONITOR	OFF	OFF, je DUAL MONITOR vypnutý
	EXTENDED	Vybere EXTENDED: Při vybrání funkce ROZŠÍŘENÝ může uživatel použít druhý monitor jako rozšíření režim primárního monitoru.
	CLONE	Při vybrání funkce CLONE, uživatel může používat druhý monitor jako daný režim primárního monitoru.
DUAL WEB	ON	Pomáhá uživateli surfovat efektivně po webu tím, že je rozdělí na dvě. Pomáhá aranžovat a přesouvat zapnuté okno na obrazovce. Pomáhá uživateli kontrolovat rozdělená okna.
	OFF	Pokud vyberete OFF, je DUAL WEB vypnutý.

! POZNÁMKA

- Když je monitor v úsporném režimu s volbou úsporného režimu počítače, tak stisknutím jakékoli klávesy a vybrání volby duální se monitor vrátí do normálního režimu.

ODSTRAŇOVÁNÍ POTÍŽÍ

Než zavoláte do servisu, zkontrolujte následující podmínky.

Není vidět obraz	
Je připojen napájecí kabel monitoru?	<ul style="list-style-type: none"> Zkontrolujte, zda je správně zapojen napájecí kabel do zásuvky.
Svítlí indikátor napájení?	<ul style="list-style-type: none"> Stiskněte tlačítko Napájení.
Je napájení zapnuté a indikátor napájení svítí modře nebo zeleně?	<ul style="list-style-type: none"> Upravte jas a kontrast.
Bliká indikátor napájení?	<ul style="list-style-type: none"> Pokud je monitor v úsporném režimu, zkuste pohnout myší nebo stisknout jakoukoli klávesu na klávesnici, abyste obraz zobrazili. Zkuste zapnout počítač.
Vidíte na obrazovce zprávu „OUT OF RANGE“ (MIMO ROZSAH)?	<ul style="list-style-type: none"> Tato zpráva se zobrazuje, když se signál z počítače (grafické karty) nachází mimo rozsah horizontální nebo vertikální frekvence monitoru. Podívejte se na část „Technické parametry“ tohoto návodu a znovu konfiguruje monitor.
Vidíte na obrazovce zprávu „CHECK SIGNAL CABLE“ (ZKONTROLUJTE SIGNÁLOVÝ KABEL)?	<ul style="list-style-type: none"> Tato zpráva se zobrazuje, když není připojen signálový kabel mezi počítačem a monitorem. Zkontrolujte signálový kabel a opakujte akci.

Vidíte na obrazovce zprávu „OSD LOCKED“ (OSD UZAMČENO)?	
Když stisknete tlačítko MENU (NABÍDKA), zobrazí se zpráva „OSD LOCKED“ (OSD UZAMČENO)?	<ul style="list-style-type: none"> Aktuální nastavení ovládání můžete zabezpečit proti nechtěnému změnění. Ovládání OSD můžete kdykoli odemknout, když na několik sekund stisknete tlačítko MENU (NABÍDKA): zobrazí se zpráva „OSD UNLOCKED“ (OSD ODEMČENO).

Zobrazení není správné	
Pozice obrazu není správná.	<ul style="list-style-type: none"> Stisknutím tlačítka AUTO (AUTOMATICKY) automaticky upravte obraz na ideální nastavení.
Na pozadí obrazovky jsou vidět svislé pruhy.	<ul style="list-style-type: none"> Stisknutím tlačítka AUTO (AUTOMATICKY) automaticky upravte obraz na ideální nastavení.
Objevuje se horizontální šum obrazu nebo nejsou jasně zobrazeny znaky.	<ul style="list-style-type: none"> Stisknutím tlačítka AUTO (AUTOMATICKY) automaticky upravte obraz na ideální nastavení. Zkontrolujte položky Ovládací panely ► Zobrazení ► Nastavení a změňte zobrazení na doporučené rozlišení nebo změňte obraz na ideální nastavení. Změňte nastavení barev na hodnotu vyšší než 24 bitů (True Color).

**UPOZORNĚNÍ**

- Přejděte do nabídky **Ovládací panely ► Zobrazení ► Nastavení** a podívejte se, zda se nezměnila frekvence nebo rozlišení. Pokud ano, znovu grafickou kartu nastavte na doporučené rozlišení.
- Pokud ne zvolíte doporučené rozlišení (optimální rozlišení), mohou být písmena rozmazaná a obrazovka tmavá, oříznutá nebo vychýlená. Zvolte doporučené rozlišení.
- Způsob nastavení se může u různých počítačů a operačních systémů lišit a výše uvedené rozlišení nemusí být podporováno výkonem vaší grafické karty. V takovém případě se poraďte s výrobcem počítače nebo grafické karty.

Zobrazení není správné

Černobílé nebo nesprávné barvy obrazovky.	<ul style="list-style-type: none"> • Zkontrolujte, zda je správně připojen signálový kabel, a v případě potřeby jej připevněte pomocí šroubováku. • Zkontrolujte, zda je správně zasunutá grafická karta. • V nabídce Ovládací panely ► Nastavení nastavte barvy na hodnotu vyšší než 24 bitů (True Color).
Obrazovka bliká.	<ul style="list-style-type: none"> • Zkontrolujte, zda je obrazovka nastavena na prokládaný režim, a pokud ano, změňte jej na doporučené rozlišení.

Vidíte zprávu „Unrecognized monitor, Plug&Play (VESA DDC) monitor found“ (Nerozpoznaný monitor, nalezen monitor Plug&Play (VESA DDC))?

Nainstalovali jste ovladač monitoru?	<ul style="list-style-type: none"> • Nainstalujte ovladač monitoru z CD (či diskety) s ovladačem monitoru, které jste obdrželi s monitorem. Nebo si ovladač stáhněte z našich stránek: http://www.lg.com. • Zkontrolujte, zda grafická karta podporuje funkci Plug&Play.
--------------------------------------	--

TECHNICKÉ ÚDAJE

IPS225V

Displej	Typ obrazovky	Plochý panel TFT LCD s aktivní maticí, 54,5 cm (21,5 palců) Antireflexní vrstva Viditelná úhlopříčka: 54,5 cm
	Rozteč pixelů	0,247 mm x 0,247 mm (rozteč pixelů)
Synchronizovaný vstup	Horizontální frekvence	30 kHz až 83 kHz (automaticky)
	Vertikální frekvence	56 Hz až 75 Hz (D-SUB, DVI-D) 56 Hz až 61 Hz (HDMI)
	Způsob vstupu	Oddělený synchronizovaný Digitální
Vstup videa	Vstup signálu	Konektor D-SUB 15 kolíků / konektor DVI-D (digitální) / Konektor HDMI
	Způsob vstupu	RGB analogový (0,7 Vp-p/ 75 ohm), digitální
Rozlišení	Max.	D-SUB (analogový): 1920 x 1080 při 60 Hz DVI/HDMI (digitální): 1920 x 1080 při 60 Hz
	Doporučené	VESA 1920 x 1080 při 60 Hz
Plug & Play	DDC 2B (analogový, digitální, HDMI)	
Spotřeba energie	Zapnutý režim: 31 W (typ.) Režim spánku ≤ 0,3 W Vypnutý režim ≤ 0,3 W	
Napájení	Střídavý proud 100–240 V~ 50/60 Hz, 1,0 A	
Rozměry (Šířka x výška x hloubka)	Se stojanem	51,3 cm x 39,8 cm x 19,1 cm
	Bez stojanu	51,3 cm x 31,2 cm x 5,9 cm
Hmotnost	3,2 kg	
Rozsah naklonění	-5° až 15°	
Okolní prostředí	Provozní teplota	10 °C až 35 °C
	Provozní vlhkost vzduchu	10 % až 80 %
	Teplota při uskladnění Vlhkost vzduchu při uskladnění	-20 °C až 60 °C 5 % až 90 % bez kondenzace
Základna stojanu	Připojená (), Odpojená (O)	
Napájecí kabel	Běžný elektrický kabel do zásuvky	

Výše uvedené specifikace výrobku se mohou za účelem zlepšení funkcí výrobku změnit bez předchozího upozornění.

TECHNICKÉ ÚDAJE

IPS235V

Displej	Typ obrazovky	Plochý panel TFT LCD s aktivní maticí, 58,4 cm (23 palců) Antireflexní vrstva Viditelná úhlopříčka: 58,4 cm
	Rozteč pixelů	0,265 mm x 0,265 mm (rozteč pixelů)
Synchronizovaný vstup	Horizontální frekvence	30 kHz až 83 kHz (automaticky)
	Vertikální frekvence	56 Hz až 75 Hz (D-SUB, DVI-D) 56 Hz až 61 Hz (HDMI)
	Způsob vstupu	Oddělený synchronizovaný Digitální
Vstup videa	Vstup signálu	Konektor D-SUB 15 kolíků / konektor DVI-D (digitální) / Konektor HDMI
	Způsob vstupu	RGB analogový (0,7 Vp-p/ 75 ohm), digitální
Rozlišení	Max.	D-SUB (analogový): 1920 x 1080 při 60 Hz DVI/HDMI (digitální): 1920 x 1080 při 60 Hz
	Doporučené	VESA 1920 x 1080 při 60 Hz
Plug & Play	DDC 2B (analogový, digitální, HDMI)	
Spotřeba energie	Zapnutý režim: 35 W (typ.) Režim spánku ≤ 0,3 W Vypnutý režim ≤ 0,3 W	
Napájení	Střídavý proud 100–240 V~ 50/60 Hz, 1,0 A	
Rozměry (Šířka x výška x hloubka)	Se stojanem	54,7 cm x 41,7 cm x 19,1 cm
	Bez stojanu	54,7 cm x 33,1 cm x 5,9 cm
Hmotnost	3,6 kg	
Rozsah naklonění	-5° až 15°	
Okolní prostředí	Provozní teplota	10 °C až 35 °C
	Provozní vlhkost vzduchu	10 % až 80 %
	Teplota při uskladnění Vlhkost vzduchu při uskladnění	-20 °C až 60 °C 5 % až 90 % bez kondenzace
Základna stojanu	Připojená (), Odpojená (O)	
Napájecí kabel	Běžný elektrický kabel do zásuvky	

Výše uvedené specifikace výrobku se mohou za účelem zlepšení funkcí výrobku změnit bez předchozího upozornění.

Přednastavené režimy (rozlišení)

Režimy zobrazení (rozlišení)	Horizontální kmitočety (kHz)	Vertikální kmitočety (Hz)	Polarita (H/V)	
720 × 400	31,468	70	-/+	
640 × 480	31,469	60	-/-	
640 × 480	37,500	75	-/-	
800 × 600	37,879	60	+/+	
800 × 600	46,875	75	+/+	
1024 × 768	48,363	60	-/-	
1024 × 768	60,123	75	-/-	
1152 × 864	67,500	75	+/+	
1280 × 1024	63,981	60	+/+	
1280 × 1024	79,976	75	+/+	
1680 × 1050	65,290	60	-/+	
1920 × 1080	67,500	60	+/+	Doporučený režim

HDMI ČASOVÁNÍ

Režimy zobrazení (rozlišení)	Horizontální kmitočety (kHz)	Vertikální kmitočety (Hz)	
480P	31,50	60	
576P	31,25	50	
720P	37,50	50	
720P	45,00	60	
1080i	28,12	50	
1080i	33,75	60	
1080P	56,25	50	
1080P	67,50	60	Doporučený režim

Indikátor

Režim	Barva kontrolky LED
Zapnuto	Modrá
Režim spánku	Bliká modře
Vypnuto	Nesvítí



Před použitím produktu si přečtěte Bezpečnostní opatření.

Uschovejte uživatelskou příručku (disk CD) na snadno přístupném místě pro budoucí použití. Model a sériové číslo ZAŘÍZENÍ jsou umístěny na zadní a jedné boční straně ZAŘÍZENÍ. Poznamenejte si je níže pro případ, že by byl třeba servis.

MODEL _____

SÉRIOVÉ ČÍSLO _____

ENERGY STAR is a set of power-saving guidelines issued by the U.S. Environmental Protection Agency(EPA).



As an ENERGY STAR Partner LGE U. S. A.,Inc. has determined that this product meets the ENERGY STAR guidelines for energy efficiency.