

LIETOTĀJA ROKASGRĀMATA LCD MONITORS

Lūdzu, pirms ierīces lietošanas rūpīgi izlasiet šo rokasgrāmatu un saglabājiet to turpmākai uzziņai.

LCD MONITORA MODELIS

IPS225V

IPS235V

SATURS

3 MONTĀŽA UN SAGATAVOŠANA

- 3 Izpakošana
- 4 Detaļas un pogas
- 6 Monitors uzstādīšana
- 6 - Statīva pamatnes uzstādīšana
- 6 - Statīva bāzes atdalīšana
- 7 - Uzstādīšana uz galda
- 8 - Uzstādīšana pie sienas

10 MONITORA IZMANTOŠANA

- 10 Pievienošana datoram
- 10 - D-SUB savienojums
- 10 - DVI-D savienojums
- 10 - HDMI savienojums

12 IESTATĪJUMU PIELĀGOŠANA

- 12 Galveno izvēršanu atvēršana
- 13 Iestatījumu pielāgošana
- 13 - Izvēlnes iestatījumi
- 14 - PICTURE
- 15 - COLOR
- 16 - DISPLAY
- 16 - VOLUME
- 17 - OTHERS
- 18 MODE iestatījumi
- 19 DUAL PACKAGE iestatījumi

20 PROBLĒMU NOVĒRŠANA

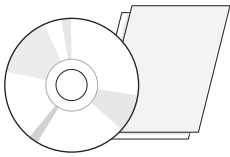
22 SPECIFIKĀCIJA

- 22 IPS225V
- 23 IPS235V
- 24 Sākotnējie režīmi (izšķirtspēja)
- 24 Indikators

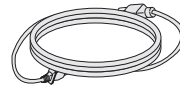
MONTĀŽA UN SAGATAVOŠANA

Izpakošana

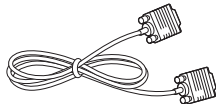
Pārbaudiet, vai iepakojumā ir iekļauti turpmāk redzami piederumi. Ja kāds no piederumiem trūkst, sazinieties ar vietējo izplatītāju, no kura iegādājāties izstrādājumu. Šajā rokasgrāmatā redzami attēli var atšķirties no faktiskā izstrādājuma un piederumiem.



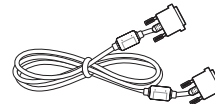
Kompaktdisks (lietotāja rokasgrāmata)/karte



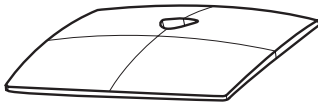
Strāvas vads



D-SUB kabelis
(Šis signāla kabelis var būt pievienots izstrādājumam pirms piegādes.)



DVI-D kabelis
(Šis kabelis nav iekļauts visās valstīs.)



Statīva pamatne



Displeja kvalitātes nodrošināšanas ziņojums



UZMANĪBU

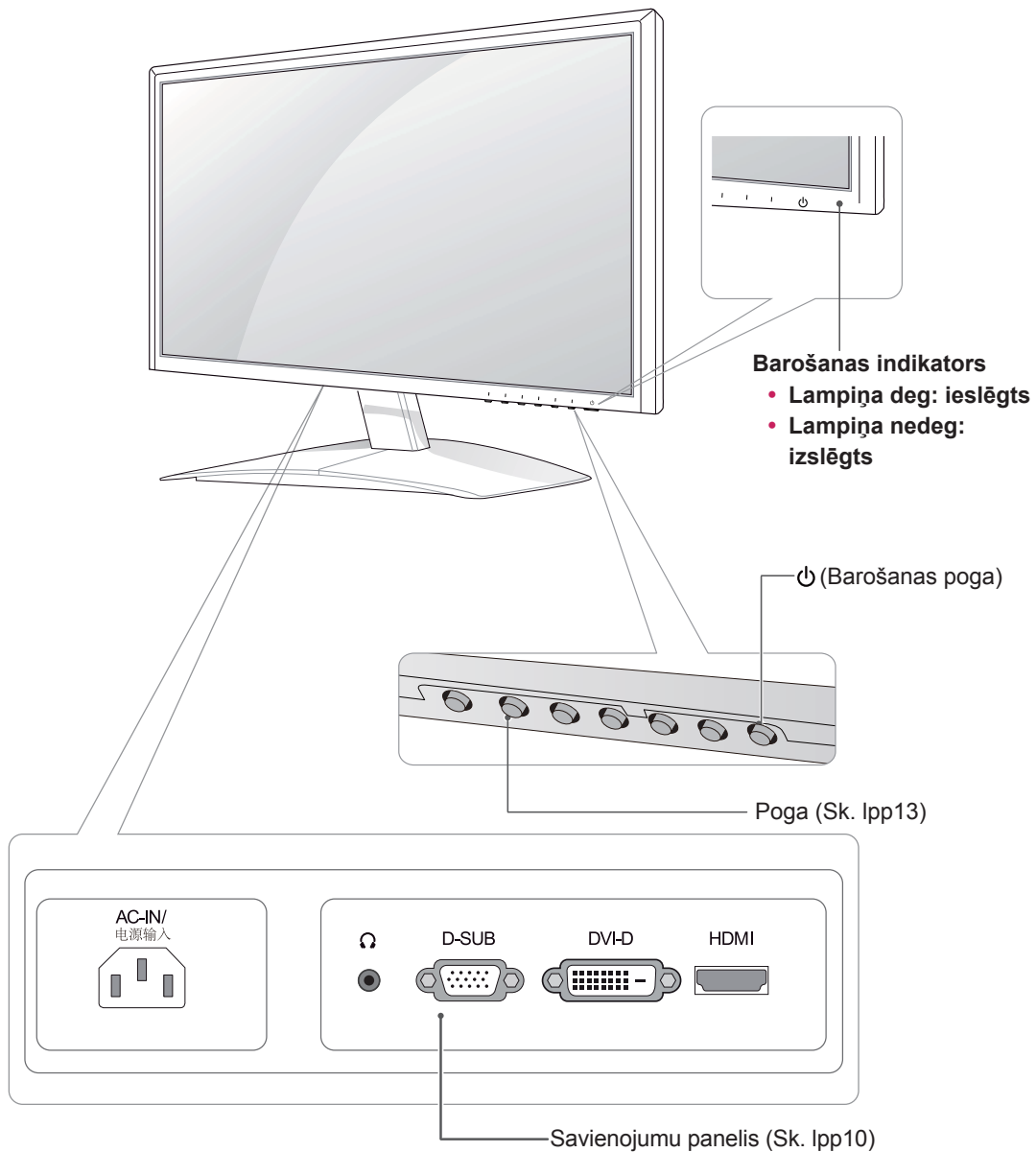
- Lai nodrošinātu izstrādājuma drošu darbību un darbību, neizmantojiet neapstiprinātus piederumus.
- Visi bojājumi un traumas, kas radušies neapstiprinātu piederumu lietošanas dēļ, garantijā netiek segti.



PIEZĪME

- Izstrādājuma komplektā iekļautie piederumi var atšķirties atbilstoši modelim.
- Šajā rokasgrāmatā norādītās izstrādājumu specifikācijas vai saturs var tikt mainīti bez iepriekšēja brīdinājuma, ja tiek atjauninātas izstrādājumu funkcijas.
- Lai nodrošinātu atbilstošu izstrādājuma lietošanu, lietotājam jāizmanto ekranēti signāla saskarnes kabeļi (D-SUB kabelis / DVI-D kabelis) ar ferīta serdēm.

Detāļas un pogas



Poga	Apraksts
MENU (IZVĒLNE)	<p>Galveno izvēlņu atvēršana.(Sk. lpp13)</p> <p>OSD LOCKED/UN-LOCKED (EKRĀNA IZVĒLNE BLOKĒTA/ ATBLOKĒTA) Šī funkcija sniedz iespēju bloķēt pašreizējos vadības elementu iestatījumus, lai tos nevarētu nejauši izmainīt. Uz dažām sekundēm nospiediet un turiet nospiestu pogu MENU (IZVĒLNE). Jāparādās ziņojumam „OSD LOCKED” (EKRĀNA IZVĒLNE BLOKĒTA). Ekrāna izvēlnes vadības elementus var atbloķēt jebkurā laikā, nospiežot un dažas sekundes turot nospiestu pogu MENU (IZVĒLNE). Jāparādās ziņojumam „OSD UNLOCKED” (EKRĀNA IZVĒLNE ATBLOKĒTA).</p>
MODE	Izmantojiet šo pogu, lai ievadītu izvēlnes USER, MOVIE, TEXT, PHOTO, sRGB.(Sk. lpp18)
DUAL	Izmantojiet šo pogu, lai ievadītu izvēlni DUAL MONITOR un DUAL WEB.(Sk. lpp19)
AUTO (AUTOMĀTISKI)	<p>Pielāgojot ekrāna iestatījumus, MONITOR SETUP OSD (MONITORA IESTATĪŠANAS EKRĀNA IZVĒLNĒ) vienmēr nospiediet pogu AUTO (AUTOMĀTISKI). (Tiek atbalstīts tikai analogā režīmā)</p> <p>Vislabākais ekrāna režīms 1920 x 1080</p>
INPUT (IEEJA)	<p>Varat izvēlēties ieejas signālu</p> <ul style="list-style-type: none"> • Ja ir pievienoti vismaz divi ieejas signāli, varat izvēlēties vajadzīgo ieejas signālu (D-SUB/DVI/HDMI). • Ja pievienots tikai viens signāls, tas tiek atrasts automātiski. Noklusējuma iestatījums ir D-SUB.
EXIT (IZIET)	Iziet no OSD (ekrāna izvēlnes).
⏻ (Barošanas poga)	<p>Ieslēdz un izslēdz barošanu</p> <p>Barošanas indikators Barošanas indikators deg zilā krāsā, ja ekrāns darbojas pareizi (ieslēgtā režīmā). Ja ekrāns ir miega režīmā, barošanas indikators mirgo zilā krāsā.</p>

Monitora uzstādīšana

Statīva pamatnes uzstādīšana

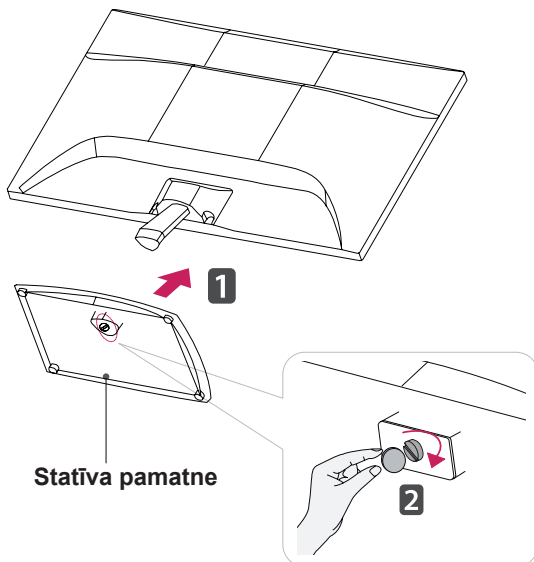
- 1 Novietojiet monitoru ar ekrānu uz leju uz līdzenas un mīksta virsmas.



UZMANĪBU

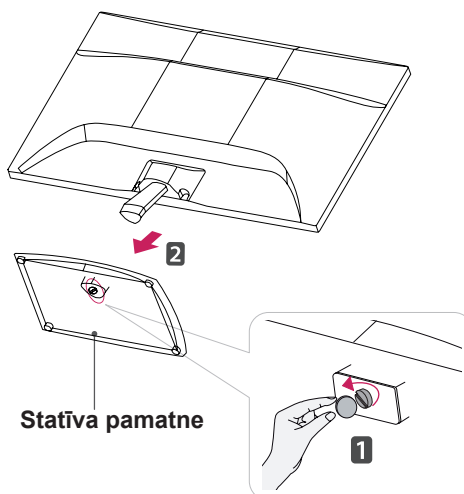
Lai ekrāns netiktu sabojāts, uz virsmas novietojiet putuplastu vai mīkstu aizsargdrānu.

- 2 Pievienojiet **statīva pamatni** un pēc tam pievelciet skrūvi, ar **monētu** griežot pa labi.



Statīva bāzes atdalīšana

- 1 Novietojiet monitoru ar ekrānu uz leju uz līdzenas un mīksta virsmas.
- 2 Izņemiet **statīva pamatni** un **statīva korpusu** no monitora.



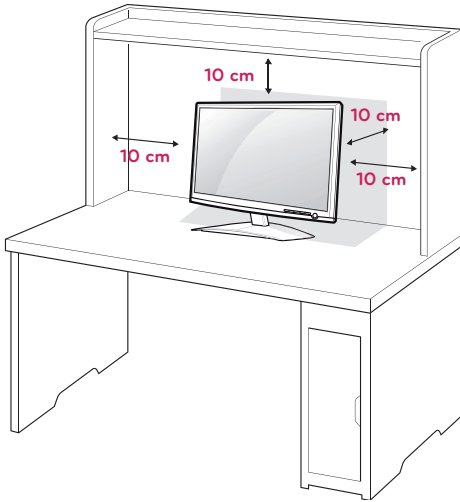
UZMANĪBU

- Šajā ilustrācijā attēlots vispārīgs savienošanas modelis. Jūsu modelis var atšķirties no attēlā redzamajiem elementiem.
- Nepārvietojiet izstrādājumu ar virspusi uz leju, turot tikai aiz pamatnes. Izstrādājums var nokrist un tikt bojāts vai varat savainot kājas.

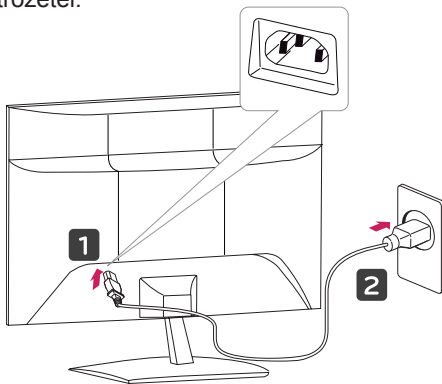
Uzstādīšana uz galda


- 1 Paceliet un nolieciet monitoru uz galda statniskā stāvoklī.

Atstājiet vismaz 10 cm atstarpī līdz sienai, lai nodrošinātu pareizu ventilāciju.



- 2 Pievienojiet **barošanas kabeli** sienas kontaktrozetei.



- 3 Nospiediet  (barošanas) pogu, kas atrodas uz priekšējā slēdžu paneļa, lai ieslēgtu barošanu.



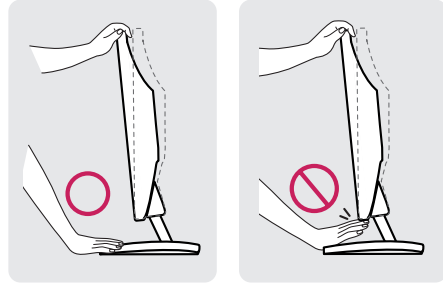
UZMANĪBU

Pirms monitora pārvietošanas uz citu vietu atvienojiet strāvas vadu. Citādi varat gūt elektriskās strāvas triecienu.

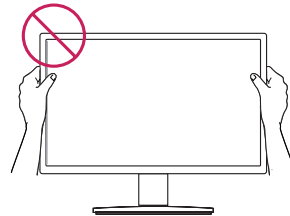


BRĪDINĀJUMS

Pielāgojot leņķi, neturiet monitoru aiz rāmja apakšas, kā parādīts turpmāk redzamajā attēlā, jo tādējādi varat savainot pirkstus.



Monitora leņķa pielāgošanas laikā nepieskarities ekrānam un nespiediet to.



PIEZĪME

Nolieciet par +15 līdz -5 grādiem uz augšu vai uz leju, lai pielāgotu monitora leņķi sev piemērotam skatam.



Priekšpuse

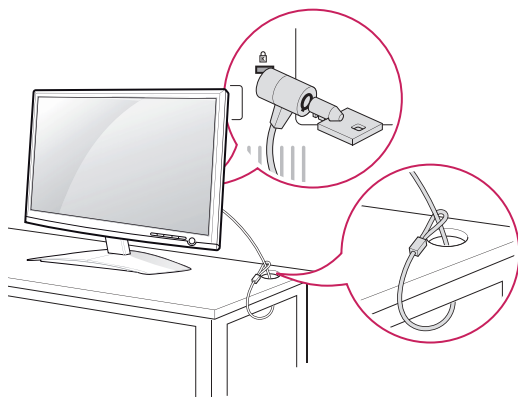


Aizmugure

Kensingtona drošības sistēmas izmantošana

Kensingtona drošības sistēmas savienotājs atrodas monitora aizmugurējā daļā. Lai uzzinātu vairāk par uzstādīšanu un izmantošanu, skatiet Kensingtona drošības sistēmas rokasgrāmatu vai apmeklējiet tīmekļvietni: <http://www.kensington.com>.

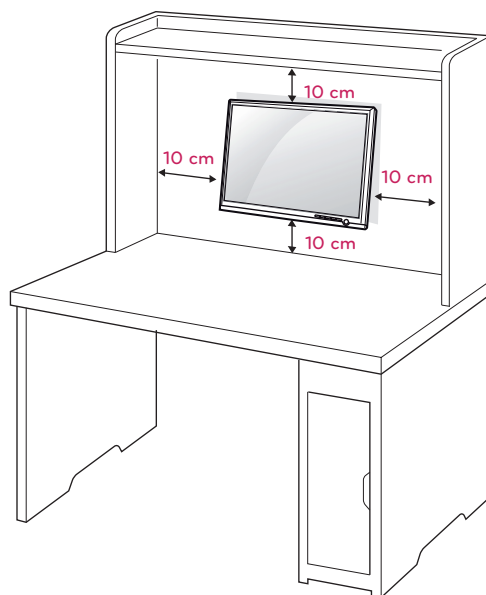
Pievienojiet Kensingtona drošības sistēmas kabeļa vienu galu pie monitora, bet otru pie galda.

**PIEZĪME**

Kensingtona drošības sistēma ir izvēles piederums. To varat iegādāties lielākajā daļā elektronikas veikalu.

Uzstādīšana pie sienas

Lai nodrošinātu labu ventilāciju, monitora abās pusēs un no sienas atstājiet 10 cm lielu atstarpi. Detalizēti norādījumu varat saņemt no sava izplatītāja. Skatiet papildu materiālu „Slīpās sienas montāžas kronšteina novietošanas un piestiprināšanas instrukcija”.



Ja uzstādāt monitoru, izmantojot sienas stiprināšanas kronšteinu (izvēles detaļas), piestipriniet to rūpīgi, lai tas nenokristu.

Lūdzu, izmantojiet VESA standartu, kā norādīts turpmāk.

- 784,8 mm (30,9 collas) un mazāk
 - * Sienas uzstādīšanas paliktņa biezums: 2,6 mm
 - * Skrūve: Φ 4,0 mm x augstums 0,7 mm x garums 10 mm
- 787,4 mm (31 colla) un mazāk
 - * Lūdzu, izmantojiet VESA standarta sienas montāžas paliktņi un skrūves.

Modelis	IPS225V/IPS235V
VESA (A x B)	100 x 100
Standarta skrūve	M4
Skrūvju skaits	4



UZMANĪBU

- Vispirms atvienojiet strāvas vadu un pēc tam pārvietojiet vai uzstādiet monitoru. Citādi varat gūt elektriskās strāvas triecienu.
- Ja uzstādāt monitoru pie griestiem vai slīpas sienas, tas var nokrist, radot nopietnas traumas.
- Izmantojiet tikai LG apstiprinātu sienas stiprinājumu un sazinieties ar vietējo izplatītāju vai kvalificētu personālu.
- Nepievelciet skrūves pārāk stingri, jo tādējādi varat sabojāt monitoru un zaudēt garantiju.
- Izmantojiet tikai VESA standartam atbilstošas skrūves un sienas stiprinājumus. Visi bojājumi un traumas, kas radušies neatbilstošas lietošanas vai neatbilstoša piederuma izmantošanas dēļ, garantijā netiek segti.



PIEZĪME

- Izmantojiet skrūves, kas ir norādītas VESA standarta skrūvju specifikācijā.
- Sienas stiprinājuma komplektā būs iekļauta uzstādīšanas rokasgrāmata un nepieciešamās detaļas.
- Sienas stiprināšanas kronšteins ir papildu piederums. Papildu piederumus varat iegādāties no vietējā izplatītāja.
- Skrūvju garums ir atkarīgs no sienas stiprinājuma tipa. Noteikti izmantojiet atbilstoša garuma skrūves.
- Papildinformāciju skatiet sienas stiprinājuma komplektā iekļautajā instrukcijā.

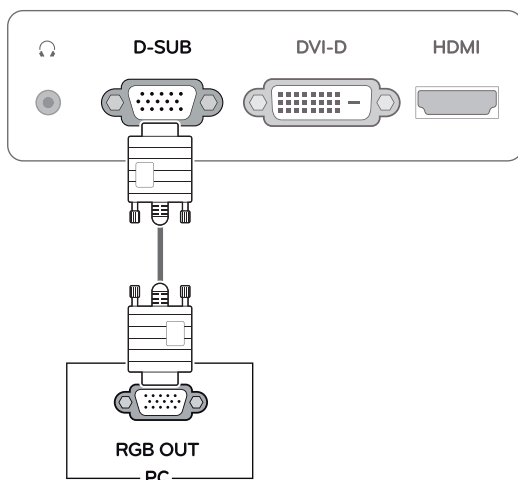
MONITORA IZMANTOŠANA

Pievienošana datoram

- Jūsu monitors atbalsta standartu Plug and Play*.
*Plug and Play: dators atpazīst lietotāja pievienoto ierīci un ieslēdz to, neveicot ierīces konfigurēšanu un neprasot lietotāja iejaukšanos.

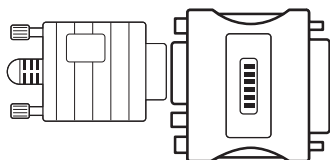
D-SUB savienojums

Pārraida analogo videosignālu no datora uz monitoru. Savienojiet datoru un monitoru, izmantojot piegādāto D-sub 15 kontaktu signāla kabeli, kā kā parādīts turpmāk redzamajos attēlos.



! PIEZĪME

- Ja izmantojat D-Sub signāla ieejas kabeļa savienotāju Macintosh datoram

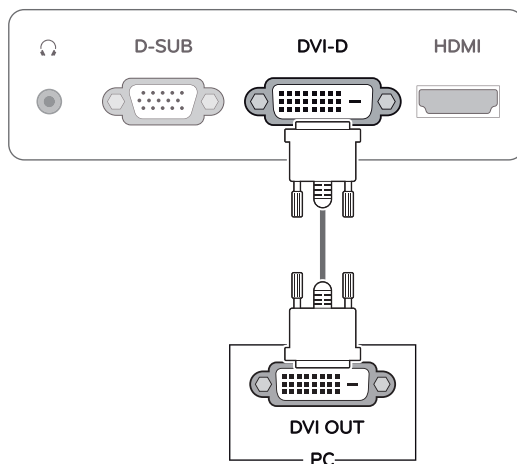


• Mac adapteris

Lietojot Apple Macintosh datoru, nepieciešams atsevišķs kontaktspraudņu adapteris, lai no 15 kontaktu liela blīvuma (trīsriņķu) D-sub VGA savienotāja, kāds ir komplektā iekļautajam kabelim, iegūtu pāreju uz 15 kontaktu divriņķu savienotāju.

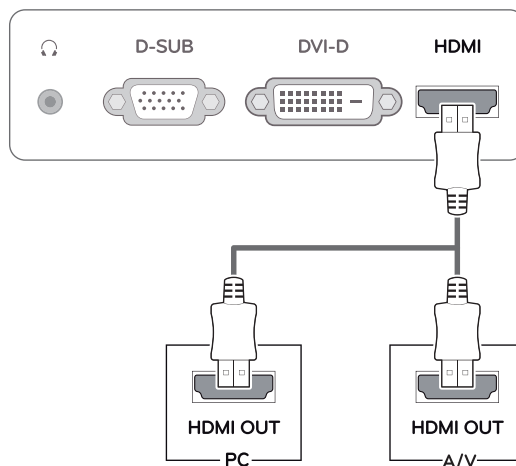
DVI-D savienojums

Pārraida ciparu videosignālu no datora uz monitoru. Savienojiet datoru un monitoru, izmantojot DVI kabeli, kā parādīts turpmāk redzamajos attēlos.



HDMI savienojums

Pārraida ciparu video un audio signālu no datora vai A/V uz monitoru. Savienojiet datoru vai A/V un monitoru, izmantojot HDMI kabeli, kā parādīts turpmāk redzamajos attēlos.

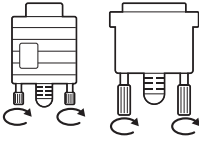


! PIEZĪME

- Ja izmantojat HDMI datoru, tas var radīt saderības problēmu.

⚠ UZMANĪBU

- Savienojiet signāla ievades kabeli un nofiksējiet, griežot skrūves pulksteņrādītāju kustības virzienā.
- Ilgstoši nespiediet uz ekrāna ar pirkstu, jo tas ekrānā var radīt īslaicīgus deformācijas efektus.
- Izvairieties no ilgstošas nekustīga attēla rādīšanas ekrānā, lai novērstu attēla izdegšanu. Ja iespējams, izmantojiet ekrānsaudzētāju.

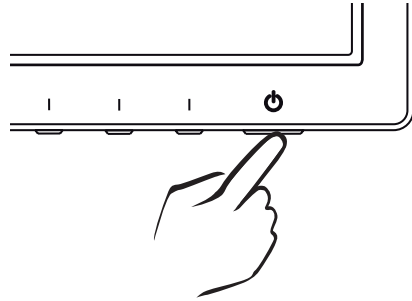


! PIEZĪME

- Ja vēlaties monitoru izmantot diviem datoriem, lūdzu, pievienojiet signāla kabeli (D-SUB/DVI-D/HDMI) attiecīgajai monitora pieslēgvietai.
- Ja ieslēdzat monitoru, kamēr tas ir auksts, ekrāns var mirgot. Tā ir normāla parādība.
- Ekrānā var parādīties dažī sarkani, zaļi vai zili punkti. Tā ir normāla parādība.

Funkcija „Self Image Setting” (attēla pašiestatīšana)

Nospiediet barošanas pogu, kas atrodas priekšējā panelī, lai ieslēgtu barošanu. Kad monitora barošana ir ieslēgta, funkcija „Self Image Setting” (attēla pašiestatīšana) tiek izpildīta automātiski. (Tiek atbalstīts tikai analogā režīmā)



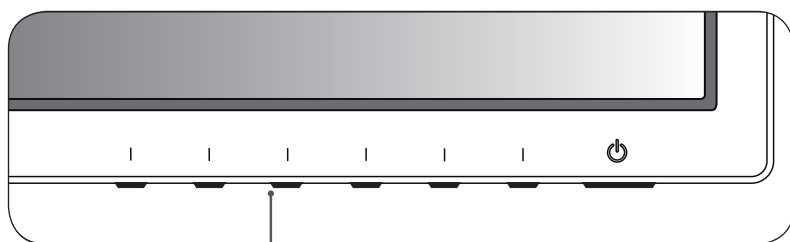
! PIEZĪME

- **Funkcija „Self Image Setting” (attēla pašiestatīšana).**
Šī funkcija nodrošina lietotājam optimālus ekrāna iestatījumus. Kad lietotājs monitoru pievieno pirmo reizi, šī funkcija automātiski pielāgo ekrānam optimālus iestatījumus atsevišķiem ieejas signāliem. (Tiek atbalstīts tikai analogajā režīmā)
- **Funkcija „AUTO” (AUTOMĀTISKI).**
Ja ierīces lietošanas laikā vai pēc izšķirtspējas maiņas radušās problēmas, piemēram, neskaidrs ekrāns, izplūduši burti, mirgojošs ekrāns vai attēls ir sašķiebtš, nospiediet funkcijas pogu AUTO (AUTOMĀTISKI), lai uzlabotu izšķirtspēju. (Tiek atbalstīts tikai analogajā režīmā)

IESTATĪJUMU PIELĀGOŠANA

Galveno izvēlņu atvēršana

- 1 Lai atvērtu ekrāna izvēlni **MONITOR SETUP (MONITORA IESTATĪŠANA)**, monitora priekšpusē nospie-
diet jebkuru pogu.
- 2 Nospiediet vajadzīgo izvēlnes elementu.
- 3 Mainiet izvēlnes elementa vērtību, nospiežot monitora priekšpusē izvietotās pogas.
Lai atgrieztos augstāka līmeņa izvēlnē vai iestatītu citus izvēlnes elementus, izmantojiet augšupbultiņas
(↑) pogu.
- 4 Izvēlieties **EXIT (IZIET)**, lai izietu no ekrāna izvēlnes.

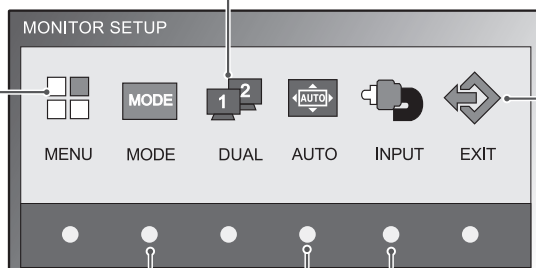


Monitora iestatīšanas pogas

MENU (IZVĒLNE) (Sk. lpp13)
Iestata ekrāna izvēles iespējas.

DUAL (Sk. lpp19)
Iestata ekrānu.

EXIT (IZIET)
Iziet no ekrāna izvēlnes.



MODE (Sk. lpp18)
Iestata režīmu.

AUTO (AUTOMĀTISKI) (Sk. lpp11)
Optimizē izšķirtspēju.

INPUT (IEEJA)
Iestata ārējo ieeju.

! PIEZĪME

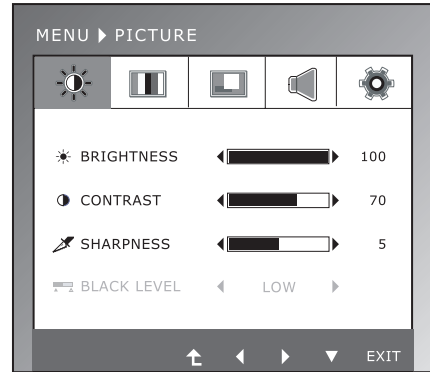
Dažādi izvēlnes elementi tiek iestatīti atkarībā no ieejas signāla veida.

- **D-SUB / DVI mode (D-SUB / DVI režīms):** MENU (IZVĒLNE), MODE, DUAL, AUTO (AUTOMĀTISKI), INPUT (IEEJA), EXIT (IZEJA)
- **HDMI mode (HDMI režīms):** MENU (IZVĒLNE), MODE, INPUT (IEEJA), EXIT (IZEJA)

Iestatījumu pielāgošana

Izvēlnes iestatījumi

- 1 Lai atvērtu ekrāna izvēlni **MONITOR SETUP (MONITORA IESTATĪŠANA)** monitora priekšpusē nospiediet jebkuru pogu.
- 2 Lai parādītu ekrāna izvēlnes iespējas, nospiediet pogu **MENU (IZVĒLNE)**.
- 3 Iestatiet izvēlnes iespējas, nospiežot pogas monitora priekšpusē.
- 4 Izvēlieties **EXIT (IZIET)**, lai izietu no ekrāna izvēlnes.
Lai atgrieztos augstāka līmeņa izvēlnē vai iestatītu citus izvēlnes elementus, izmantojiet augšupbultiņas (**↑**) pogu.



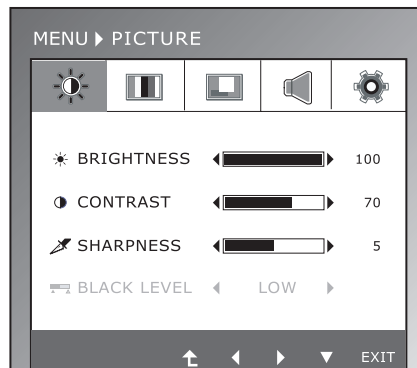
Pieejamie programmas iestatījumi ir aprakstīti turpmāk.

Izvēlne	Apakšizvēlne	Analog	Ciparu	HDMI	Apraksts
PICTURE	BRIGHTNESS CONTRAST SHARPNESS	•	•	•	Lai noregulētu ekrāna spilgtumu, kontrastu un asumu
	BLACK LEVEL			•	Lai iestatītu kompensācijas līmeni
COLOR	COLOR TEMP (PRESET/USER)	•	•	•	Lai pielāgotu ekrāna krāsu
	GAMMA				
	COLOR RESET				
DISPLAY	HORIZONTAL VERTICAL	•			Lai noregulētu ekrāna pozīciju
	CLOCK PHASE	•			Lai uzlabotu ekrāna gaišumu un stabilitāti
	OVERSCAN			•	
VOLUME				•	Lai noregulētu skaļumu
OTHERS	LANGUAGE POWER INDICATOR	•	•	•	Lai pielāgotu ekrāna statusu lietotāja darbības videi
	WHITE BALANCE	•			
	ORIGINAL RATIO	•	•	•	
	SUPER ENERGY SAVING	•	•	•	
	FACTORY RESET	•	•	•	

- **Analog:** D-SUB (analogā signāla) ieeja.
- **Digital:** DVI-D (ciparu signāla) ieeja.
- **HDMI:** HDMI (ciparu signāla) ieeja.

PICTURE

- 1 Lai atvērtu ekrāna izvēlni **MONITOR SETUP (MONITORA IESTATĪŠANA)**, monitora priekšpusē nospiediet jebkuru pogu.
- 2 Lai parādītu ekrāna izvēlnes iespējas, nospiediet pogu **MENU (IZVĒLNE)**.
- 3 Izvēlieties **PICTURE**, nospiežot pogas monitora priekšpusē un iestatiet izvēles iespējas.
- 4 Izvēlieties **EXIT (IZIET)**, lai izietu no ekrāna izvēlnes. Lai atgrieztos augstāka līmeņa izvēlnē vai iestatītu citus izvēlnes elementus, izmantojiet augšupbultiņas (↑) pogu.

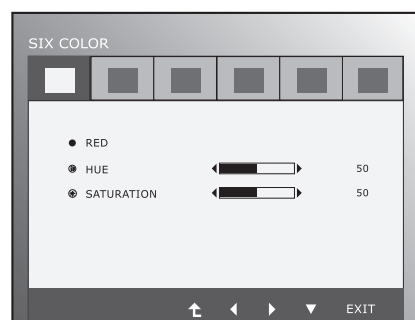
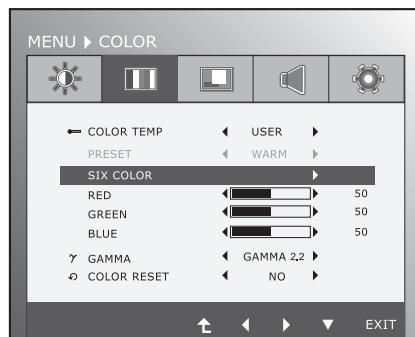


Pieejamie attēla iestatījumi ir aprakstīti turpmāk.

Izvēlne	Apraksts
BRIGHTNESS	Lai noregulētu ekrāna spilgtumu
CONTRAST	Lai noregulētu ekrāna kontrastu
SHARPNESS	Lai noregulētu ekrāna gaišumu
BLACK LEVEL	<p>Varat iestatīt nobīdes līmeni. Ja izvēlēšities „HIGH” (AUGSTS), ekrāns būs spilgts, un ja izvēlēšities „LOW” (ZEMS), ekrāns būs tumšs. (Tikai HDMI ievades gadījumā)</p> <ul style="list-style-type: none"> • Offset (Nobīde): kā videosignāla kritērijs tas tumšākais ekrāns, kādu monitors var parādīt.

COLOR

- 1 Lai atvērtu ekrāna izvēlni **MONITOR SETUP (MONITORA IESTATĪŠANA)**, monitora priekšpusē nospiediet jebkuru pogu.
- 2 Lai parādītu ekrāna izvēlnes iespējas, nospiediet pogu **MENU (IZVĒLNE)**.
- 3 Izvēlieties **COLOR**, nospiežot pogas monitora priekšpusē un iestatiet izvēles iespējas.
- 4 Izvēlieties **EXIT (IZIET)**, lai izietu no ekrāna izvēlnes. Lai atgrieztos augstāka līmeņa izvēlnē vai iestatītu citus izvēlnes elementus, izmantojiet augšupbultiņas (↑) pogu.

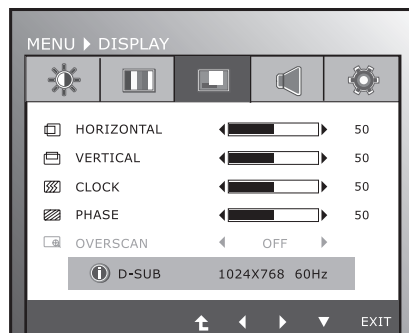


Pieejamie attēla iestatījumi ir aprakstīti turpmāk.

Izvēlne	Apraksts				
COLOR TEMP	PRESET (IESTATĪT)				
	Izvēlieties ekrāna krāsu. <ul style="list-style-type: none"> • WARM (SILTA): iestatiet ekrānam siltas krāsas temperatūru (vairāk sarkana). • MEDIUM (VIDĒJA): iestatiet ekrānam vidēju krāsas temperatūru. • COOL (AUKSTA): iestatiet ekrānam aukstas krāsas temperatūru (vairāk zila). 				
	USER (LIETOTĀJS)				
	<ul style="list-style-type: none"> • SIX COLOR: Iestata un saglabā sešu krāsu (RED/GREEN/BLUE/CYAN/MAGENTA/YELLOW) nokrāsu un to piesātinājumu, lai apmierinātu lietotāja krāsu prasības. 				
	<table border="1"> <tr> <td>HUE</td> <td>Noregulē ekrāna nokrāsu.</td> </tr> <tr> <td>SATURATION</td> <td>Noregulē krāsu asumu uz ekrāna. Zemākas vērtības pavājina krāsu asumu un padara krāsas gaišākas, bet augstākās vērtības palielina krāsu asumu un padara krāsas tumšākas.</td> </tr> </table>	HUE	Noregulē ekrāna nokrāsu.	SATURATION	Noregulē krāsu asumu uz ekrāna. Zemākas vērtības pavājina krāsu asumu un padara krāsas gaišākas, bet augstākās vērtības palielina krāsu asumu un padara krāsas tumšākas.
HUE	Noregulē ekrāna nokrāsu.				
SATURATION	Noregulē krāsu asumu uz ekrāna. Zemākas vērtības pavājina krāsu asumu un padara krāsas gaišākas, bet augstākās vērtības palielina krāsu asumu un padara krāsas tumšākas.				
	<ul style="list-style-type: none"> • RED(SARKANA): iestatiet savus sarkanās krāsas līmeņus. • GREEN(ZAĻA): iestatiet savus zaļās krāsas līmeņus. • BLUE(ZILA): iestatiet savus zilās krāsas līmeņus. 				
GAMMA	Iestatiet savu krāsu gammas vērtību: 1.8/2.0/2.2/2.4/2.6 Augstas krāsu gammas vērtības rādīs bālganus attēlus uz ekrāna un zemas krāsu gammas vērtības rādīs melnīgnējus attēlus.				
COLOR RESET	Atiestata krāsu iestatījumus uz rūpnīcas noklusējuma iestatījumiem pašreizējai ievades ierīcei.				

DISPLAY

- 1 Lai atvērtu ekrāna izvēlni **MONITOR SETUP (MONITORA IESTATĪŠANA)**, monitora priekšpusē nospiediet jebkuru pogu.
- 2 Lai parādītu ekrāna izvēlnes iespējas, nospiediet pogu **MENU (IZVĒLNE)**.
- 3 Izvēlieties **DISPLAY**, nospiežot pogas monitora priekšpusē un iestatiet izvēles iespējas.
- 4 Izvēlieties **EXIT (IZIET)**, lai izietu no ekrāna izvēlnes. Lai atgrieztos augstāka līmeņa izvēlnē vai iestaītu citus izvēlnes elementus, izmantojiet augšupbultiņas (**↑**) pogu.



Pieejamie attēla iestatījumi ir aprakstīti turpmāk.

Izvēlne	Apraksts
HORIZONTAL	Lai pārvietotu attēlu pa kreisi un pa labi.
VERTICAL	Lai pārvietotu attēlu uz augšu un uz leju.
CLOCK	Lai līdz minimumam samazinātu jebkuras vertikālās joslas vai svītras uz ekrāna fona. Izmainīsies arī horizontālais ekrāna izmērs.
PHASE	Lai noregulētu displeja centru šis vienums ļauj atbrīvēties no horizontālā trokšņa un padara rakstzīmju attēlu skaidrāku vai asāku.
OVERSCAN	Lai atlasītu izejas attēla diapazonu DTV laika koordinācijai HDMI ievadei (tikai HDMI ievades gadījumā), ieteicams ieslēgt pārskenēšanas funkciju, ja tiek pievienota audiovizuāla iekārta.

VOLUME

- 1 Lai atvērtu ekrāna izvēlni **MONITOR SETUP (MONITORA IESTATĪŠANA)**, monitora priekšpusē nospiediet jebkuru pogu.
- 2 Lai parādītu ekrāna izvēlnes iespējas, nospiediet pogu **MENU (IZVĒLNE)**.
- 3 Izvēlieties **VOLUME**, nospiežot pogas monitora priekšpusē un iestatiet izvēles iespējas.
- 4 Izvēlieties **EXIT (IZIET)**, lai izietu no ekrāna izvēlnes. Lai atgrieztos augstāka līmeņa izvēlnē vai iestaītu citus izvēlnes elementus, izmantojiet augšupbultiņas (**↑**) pogu.

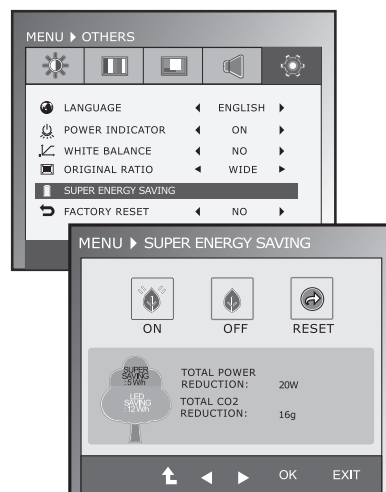


Pieejamie attēla iestatījumi ir aprakstīti turpmāk.

Izvēlne	Apraksts
VOLUME	Lai noregulētu austiņu/radioaustiņu skaļumu. (Tikai HDMI ievades gadījumā)

OTHERS

- 1 Lai atvērtu ekrāna izvēlni **MONITOR SETUP (MONITORA IESTATĪŠANA)**, monitora priekšpusē nospiediet jebkuru pogu.
- 2 Lai parādītu ekrāna izvēlnes iespējas, nospiediet pogu **MENU (IZVĒLNE)**.
- 3 Izvēlieties **OTHERS**, nospiežot pogas monitora priekšpusē un iestatiet izvēlnes iespējas.
- 4 Izvēlieties **EXIT (IZIET)**, lai izietu no ekrāna izvēlnes. Lai atgrieztos augstāka līmeņa izvēlnē vai iestatītu citus izvēlnes elementus, izmantojiet augšupbultiņas (↑) pogu.



Pieejamie attēla iestatījumi ir aprakstīti turpmāk.

Izvēlne	Apraksts
LANGUAGE	Lai izvēlētos valodu, kurā tiek rādīti vadīšanas vārdi.
POWER INDICATOR	Izmantojiet šo funkciju, lai iestatītu strāvas padeves indikatoru uz ON vai OFF monitora priekšpusē. Ja to iestatiet uz ON jebkurā brīdī, strāvas indikators tiks ieslēgts automātiski.
WHITE BALANCE	Ja video kartes izeja neatbilst nepieciešamajām specifikācijām, tad krāsu līmenis var pasliktināties video signāla traucējumu dēļ. Izmantojot šo funkciju, signāla līmenis tiek noregulēts tā, lai tas atbilstu videokartes standarta izejas līmenim optimāla attēla nodrošināšanai. Aktivizējiet šo funkciju, ja uz ekrāna parādās balta un melna krāsa.
ORIGINAL RATIO	WIDE (PLATUMS) Pārslēdz uz pilnekrāna režīmu saskaņā ar ieejas attēla signālu. ORIGINAL (ORIGINĀLA) Maina ieejas attēla signāla attiecību uz oriģinālo. * Šī funkcija darbojas tikai tad, ja ieejas izšķirtspēja ir mazāka par monitora attiecību (16:9).
SUPER ENERGY SAVING	Iestata funkciju SUPER ENERGY SAVING (ENERĢIJAS TAUPĪŠANA). ON (IESLĒGT) Iespējo energoefektivitātes funkciju SUPER ENERGY SAVING (ENERĢIJAS TAUPĪŠANA), kas ļauj ietaupīt elektroenerģiju. OFF (IZSLĒGT) Atspējo funkciju SUPER ENERGY SAVING (ENERĢIJAS TAUPĪŠANA). RESET (ATIESTATĪT) Atiestata kopējās elektroenerģijas patēriņa samazināšanas vērtības un CO2 izmetes samazināšanas aprēķinus.
FACTORY RESET	Atjaunojiet visus rūpnīcas noklusējuma iestatījumus, izņemot "LANGUAGE". Nospiediet pogas ◀, ▶, lai nekavētos atiestatītu.

! PIEZĪME

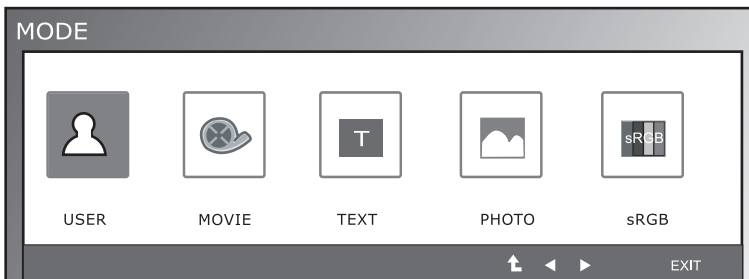
- **TOTAL POWER REDUCTION (KOPĒJAIS STRĀVAS SAMAZINĀJUMS):** cik daudz strāvas tiek ietaupīts monitora lietošanas laikā.
- **TOTAL CO2 REDUCTION (KOPĒJAIS CO2 SAMAZINĀJUMS):** maina TOTAL POWER REDUCTION (KOPĒJAIS STRĀVAS SAMAZINĀJUMS) uz CO2.
- **TAUPĪBAS DATI (W/h)**

	545 mm (21,5 collas)	584 mm (23 collas)
SUPER SAVING (ĪPAŠĀ TAUPĪŠANA)	4 W/h	5 W/h
LED SAVING (LED TAUPĪŠANA)	15 W/h	12 W/h

- Taupības dati ir atkarīgi no paneļa. Tātad šiem datiem dažādiem paneļiem un atkarībā no paneļa piegādātāja jāatšķiras.
- LG šīs vērtības aprēķināja, izmantojot „apraides videosignālu”.
- LED Saving (LED taupīšana) norāda, cik daudz enerģijas var ietaupīt, CCFL paneļa vietā izmantojot WLED paneli.
- SUPER SAVING (ĪPAŠĀ TAUPĪŠANA) norāda, cik daudz enerģijas var ietaupīt, izmantojot funkciju SUPER ENERGY SAVING (ENERĢIJAS TAUPĪŠANA).

MODE iestatījumi

- 1 Lai atvērtu ekrāna izvēlni **MONITOR SETUP (MONITORA IESTATĪŠANA)** monitora priekšpusē nospiediet jebkuru pogu.
- 2 Lai parādītu ekrāna izvēlnes iespējas, nospiediet pogu **MODE**.
- 3 Iestatiet izvēles iespējas, nospiežot pogas monitora priekšpusē.
- 4 Izvēlieties **EXIT (IZIET)**, lai izietu no ekrāna izvēlnes.
Lai atgrieztos augstāka līmeņa izvēlnē vai iestatītu citus izvēlnes elementus, izmantojiet augšupbultiņas (↑) pogu.



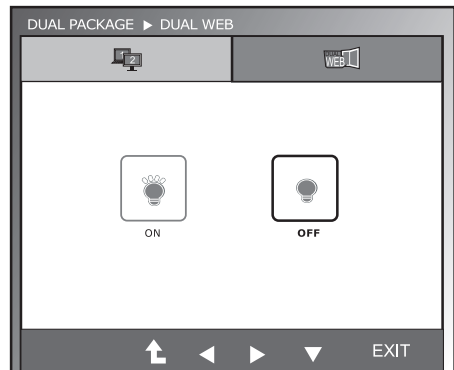
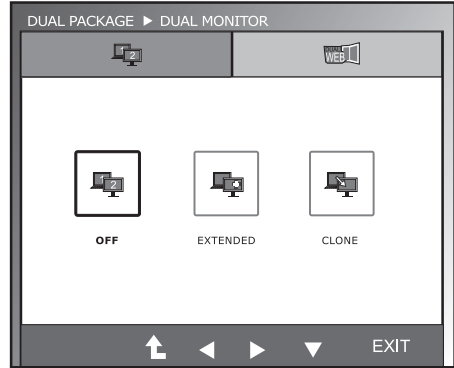
Pieejamie programmas iestatījumi ir aprakstīti turpmāk.

Izvēlne	Apraksts
USER	Tas ir režīms, kurā lietotājs var noregulēt katru elementu. Tajā ir iespējams noregulēt Galvenās izvēlnes krāsu režīmu.
MOVIE	Tas ir režīms, kurā ekrāns tiek vislabāk noregulēts tā, lai skatītu video.
TEXT	Tas ir režīms, kurā ekrāns tiek vislabāk noregulēts teksta darbiem.
PHOTO	Tas ir režīms, kurā ekrāns tiek vislabāk noregulēts tā, lai skatītu filmas.
sRGB	Tas ir režīms, kurā ekrāns tiek vislabāk noregulēts standarta sRGB.

DUAL PACKAGE iestatījumi

- * Pirms izmantojiet zemāk redzamās funkcijas, lūdzu, instalējiet programmu DUAL PACKAGE.
- * Tikai D-SUB/DVI-D ievadei.

- 1 Lai atvērtu ekrāna izvēlni **MONITOR SETUP (MONITORA IESTATĪŠANA)** monitora priekšpusē nospiediet jebkuru pogu.
- 2 Lai parādītu ekrāna izvēlnes iespējas, nospiediet pogu **DUAL**.
- 3 Iestatiet izvēles iespējas, nospiežot pogas monitora priekšpusē.
- 4 Izvēlieties **EXIT (IZIET)**, lai izietu no ekrāna izvēlnes. Lai atgrieztos augstāka līmeņa izvēlnē vai iestatītu citus izvēlnes elementus, izmantojiet augšupbultiņas (↑) pogu.



Pieejamie programmas iestatījumi ir aprakstīti turpmāk.

Izvēlne	Apraksts	
DUAL MONITOR	OFF	Ja atlasiet OFF, tad DUAL MONITOR tiek izslēgts
	EXTENDED	Atlasot EXTENDED, lietotājs var izmantot sekundāro monitoru kā primārā monitora paplašināto režīmu.
	CLONE	Atlasot CLONE, lietotājs var izmantot sekundāro monitoru kā primārā monitora veikto režīmu.
DUAL WEB	ON	Palīdz lietotājam efektīvi pārlūkot vietni, pārdalot to uz pusēm. Palīdz organizēt un pārvietot logus uz ekrāna. Palīdz lietotājam kontrolēt sadalīto logu attiecību.
	OFF	Ja atlasiet OFF, tad DUAL WEB funkcija tiek izslēgta.

! PIEZĪME

- Ja monitors pāriet uz enerģijas taupīšanas režīmu, izmantojot datora enerģijas taupīšanas iespēju, tad nospiežot uz jebkuru pogu un atlasot Duālo opciju, lietotājs var atgriezt monitoru uz normālu režīmu.

PROBLĒMU NOVĒRŠANA

Pirms meistara izsaušanas veiciet šādas pārbaudes.

Nav redzams attēls.	
Vai ekrānam ir pievienots barošanas vads?	<ul style="list-style-type: none"> Pārbaudiet un apskatieties, vai barošanas vads ir pareizi pievienots strāvas kontaktligzdai.
Vai barošanas indikatorlampiņa spīd?	<ul style="list-style-type: none"> Nospiediet barošanas pogu.
Vai barošana ir ieslēgta un barošanas indikators spīd zilā vai zaļā krāsā?	<ul style="list-style-type: none"> Pielāgojiet spilgtumu un kontrastu.
Vai barošanas indikators mirgo?	<ul style="list-style-type: none"> Ja ekrāns darbojas strāvas taupīšanas režīmā, mēģiniet kustināt peli vai nospiegt jebkuru tastatūras taustiņu, lai ekrānā redzētu attēlu. Mēģiniet ieslēgt datoru.
Vai ekrānā redzat ziņojumu „OUT OF RANGE” (ĀRPUS DIAPAZONA)?	<ul style="list-style-type: none"> Šis ziņojums tiek parādīts, ja signāls no datora (videokartes) ir ārpus ekrāna horizontālās vai vertikālās frekvences diapazona. Skatiet šīs rokasgrāmatas sadaļu „Specifikācija” un vēlreiz konfigurējiet ekrānu.
Vai ekrānā redzat ziņojumu „CHECK SIGNAL CABLE” (PĀRBAUDIET SIGNĀLA KABELI)?	<ul style="list-style-type: none"> Šis ziņojums tiek parādīts, ja dators un ekrāns nav savienots ar signāla kabeli. Pārbaudiet signāla kabeli un mēģiniet vēlreiz.

Vai ekrānā redzat ziņojumu „OSD LOCKED” (EKRĀNA IZVĒLNE BLOKĒTA)?	
Vai, nospiežot pogu MENU (IZVĒLNE), redzat ziņojumu „OSD LOCKED” (EKRĀNA IZVĒLNE BLOKĒTA)?	<ul style="list-style-type: none"> Jūs varat nodrošināt pašreizējos vadības elementu iestatījumus, lai tos nevarētu nejauši izmainīt. Ekrāna izvēlnes vadības elementus var atbloķēt jebkurā laikā, nospiežot un dažas sekundes turot nospiestu pogu MENU (IZVĒLNE): tiks parādīts ziņojums „OSD UNLOCKED” (EKRĀNA IZVĒLNE ATBLOKĒTA).

Nepareizs ekrāna attēls.	
Nepareiza ekrāna pozīcija.	<ul style="list-style-type: none"> Nospiediet pogu AUTO (AUTOMĀTISKI), lai automātiski pielāgotu ekrāna attēlu ideāliem iestatījumiem.
Ekrāna fonā redzamas vertikālas joslas vai svītras.	<ul style="list-style-type: none"> Nospiediet pogu AUTO (AUTOMĀTISKI), lai automātiski pielāgotu ekrāna attēlu ideāliem iestatījumiem.
Visi attēlā vai rakstzīmēs redzami trokšņi netiek skaidri attēloti.	<ul style="list-style-type: none"> Nospiediet pogu AUTO (AUTOMĀTISKI), lai automātiski pielāgotu ekrāna attēlu ideāliem iestatījumiem. Pārbaudiet iestatījumus operētājsistēmas izvēlnē Vadības panelis ► Displejs ► Iestatījumi un pielāgojiet ekrānu ieteiktajai izšķirtspējai vai pielāgojiet ekrāna attēlu ideāliem iestatījumiem. Iestatiet krāsu iestatījumu vērtību augstāk par 24 bitiem (dabiskas krāsas).

**UZMANĪBU**

- Atveriet **Vadības panelis ► Displejs ► Iestatījumi** un pārbaudiet, vai nav mainīta frekvence vai izšķirtspēja. Ja mainīta, atkārtoti pielāgojiet videokarti ieteicamajai izšķirtspējai.
- Ja ieteicamā izšķirtspēja (optimālā izšķirtspēja) nav izvēlēta, burti, iespējams, būs izplūduši un ekrāns neskaidrs, nošķelts vai slīps. Pārliecinieties, vai izvēlaties ieteicamo izšķirtspēju.
- Uzstādīšanas metode dažādiem datoriem un operētājsistēmām var atšķirties, un, iespējams, videokarte nenodrošina iepriekšminēto izšķirtspēju. Šādā gadījumā sazinieties ar datora vai videokartes ražotāju.

Nepareizs ekrāna attēls.

Ekrāna krāsa ir melnbalta vai nav normāla.

- Pārbaudiet, vai ir pareizi pievienots signāla kabelis, un, ja nepieciešams, izmantojiet skrūvgriezi, lai to pareizi piestiprinātu.
- Pārliecinieties, vai videokarte ir pareizi ievietota ligzdā.
- Iestatiet krāsu iestatījumu lielāku par 24 bitiem (dabiskas krāsas), operētājsistēmā atverot izvēlni **Vadības panelis ► Iestatījumi**.

Ekrāns mirgo.

- Pārbaudiet vai ekrānam ir iestatīts pārlecošās rindu izvēršanas režīms. Ja jā, nomainiet to uz ieteicamo izšķirtspēju.

Vai redzat ziņojumu „Unrecognized monitor, Plug&Play (VESA DDC) monitor found” (Atrasts nepazīstams monitors, Plug and Play (VESA DDC) monitors)?

Vai uzinstalējāt ekrāna dzini?

- Noteikti uzinstalējiet ekrāna dzini no ekrāna komplektam pievienotā kompaktdiska (vai disketes). Vai arī lejupielādējiet dzini no mūsu tīmekļvietnes: <http://www.lg.com>.
- Noteikti pārliecinieties, vai videokarte atbalsta funkciju Plug and Play (pievieno un lieto).

SPECIFIKĀCIJA

IPS225V

Ekrāns	Ekrāna veids	54,5 cm (21,5 collu) plakanā paneļa aktīvās matricas TFT LCD Pārklājums pret atspīdēšanu Redzamais lielums pa diagonāli: 54,5 cm
	Pikseļu iestatne	0,247 mm x 0,247 mm (pikseļu iestatne)
Sinhronizācijas ieeja	Horizontālās izvēršanas frekvence	No 30 kHz līdz 83 kHz (automātiski)
	Vertikālās izvēršanas frekvence	No 56 Hz līdz 75 Hz (D-SUB, DVI-D) No 56 Hz līdz 61 Hz (HDMI)
	Ievades veids	Atsevišķa sinhronizācija Ciparu
Videosignāla ieeja	Signāla ieeja	15 kontaktu D-SUB savienotājs /DVI-D savienotājs (ciparu) HDMI savienotājs
	Ievades veids	RGB analogs (0,7 Vp-p/ 75 omi), ciparu
Izšķirtspēja	Maks.	D-SUB(analogs): 1920 x 1080 @ 60 Hz DVI / HDMI (ciparu): 1920 x 1080 @ 60 Hz
	Ieteicams	VESA 1920 x 1080 @ 60 Hz
Plug and Play (pieslēdz un lieto)	DDC 2B(analogs, ciparu, HDMI)	
Strāvas patēriņš	Ieslēgtā režīmā: 31 W (parasti) Miega režīmā: ≤ 0,3 W Izslēgtā režīmā: ≤ 0,3 W	
Strāvas ieeja	Maiņstrāva 100–240 V~ 50 / 60 Hz 1,0 A	
Izmēri (platums x augstums x dziļums)	Ar statīvu	51,3 cm x 39,8 cm x 19,1 cm
	Bez statīva	51,3 cm x 31,2 cm x 5,9 cm
Svars	3,2 kg	
Slīpuma diapazons	No -5° līdz 15°	
Vides apstākļi	Darba temperatūra	No 10 °C līdz 35 °C
	Darba vides mitrums	No 10 % līdz 80 %
	Glabāšanas temperatūra Glabāšanas mitrums	No -20 °C līdz 60 °C No 5 % līdz 90 % bez kondensēšanās
Statīva pamatne	Pievienota (), nepievienota (O)	
Strāvas vads	Sienas kontaktligzdas veids	

Iepriekšminētā specifikācija var tikt mainīta bez brīdinājuma, ja tiek jauninātas izstrādājumu funkcijas.

SPECIFIKĀCIJA

IPS235V

Ekrāns	Ekrāna veids	58,4 cm (23 collu) plakanā paneļa aktīvās matricas TFT LCD Pārklājums pret atspīdēšanu Redzamais lielums pa diagonāli: 58,4 cm
	Pikseļu iestatne	0,265 mm x 0,265 mm (pikseļu iestatne)
Sinhronizācijas ieeja	Horizontālās izvēršes frekvence	No 30 kHz līdz 83 kHz (automātiski)
	Vertikālās izvēršes frekvence	No 56 Hz līdz 75 Hz (D-SUB, DVI-D) No 56 Hz līdz 61 Hz (HDMI)
	Ievades veids	Atsevišķa sinhronizācija Ciparu
Videosignāla ieeja	Signāla ieeja	15 kontaktu D-SUB savienotājs /DVI-D savienotājs (ciparu) HDMI savienotājs
	Ievades veids	RGB analogs (0,7 Vp-p/ 75 omi), ciparu
Izšķirtspēja	Maks.	D-SUB(analogs): 1920 x 1080 @ 60 Hz DVI / HDMI (ciparu): 1920 x 1080 @ 60 Hz
	Ieteicams	VESA 1920 x 1080 @ 60 Hz
Plug and Play (pieslēdz un lieto)	DDC 2B(analogs, ciparu, HDMI)	
Strāvas patēriņš	Ieslēgtā režīmā: 35 W (parasti) Miega režīmā: ≤ 0,3 W Izslēgtā režīmā: ≤ 0,3 W	
Strāvas ieeja	Maiņstrāva 100–240 V~ 50 / 60 Hz 1,0 A	
Izmēri (platums x augstums x dziļums)	Ar statīvu	54,7 cm x 41,7 cm x 19,1 cm
	Bez statīva	54,7 cm x 33,1 cm x 5,9 cm
Svars	3,6 kg	
Slīpuma diapazons	No -5° līdz 15°	
Vides apstākļi	Darba temperatūra	No 10 °C līdz 35 °C
	Darba vides mitrums	No 10 % līdz 80 %
	Glabāšanas temperatūra	No -20 °C līdz 60 °C
	Glabāšanas mitrums	No 5 % līdz 90 % bez kondensēšanās
Statīva pamatne	Pievienota (), nepievienota (O)	
Strāvas vads	Sienas kontaktligzdas veids	

Iepriekšminētā specifikācija var tikt mainīta bez brīdinājuma, ja tiek jauninātas izstrādājumu funkcijas.

Sākotnējie režīmi (izšķirtspēja)

Ekrāna režīmi (izšķirtspēja)	Horizontālās izvēršanas frekvence (KHz)	Vertikālās izvēršanas frekvence (Hz)	Polaritāte (H/V)	
720 x 400	31,468	70	-/+	
640 x 480	31,469	60	-/-	
640 x 480	37,500	75	-/-	
800 x 600	37,879	60	+/+	
800 x 600	46,875	75	+/+	
1024 x 768	48,363	60	-/-	
1024 x 768	60,123	75	-/-	
1152 x 864	67,500	75	+/+	
1280 x 1024	63,981	60	+/+	
1280 x 1024	79,976	75	+/+	
1680 x 1050	65,290	60	-/+	
1920 x 1080	67,500	60	+/+	leteicamais režīms

HDMI LAIKA KOORDINĀCIJA

Ekrāna režīmi (izšķirtspēja)	Horizontālās izvēršanas frekvence (KHz)	Vertikālās izvēršanas frekvence (Hz)	
480P	31,50	60	
576P	31,25	50	
720P	37,50	50	
720P	45,00	60	
1080i	28,12	50	
1080i	33,75	60	
1080P	56,25	50	
1080P	67,50	60	leteicamais režīms

Indikators

Režīms	LED krāsa
Ieslēgts režīms	Zila
Miega režīms	Zila (mirgo)
Izslēgts režīms	Izslēgts



Pirms izstrādājuma lietošanas izlasiet drošības norādījumus.

Glabājiet lietotāja rokasgrāmatu (kompaktdisku) viegli pieejamā vietā, lai iegūtu turpmākas uzziņas.

Ierīces modeļa un sērijas numurs ir norādīts iekārtas aizmugurē vai vienā sānā. Pierakstiet to turpmāk norādītajā vietā, jo tas būs nepieciešams ierīces labošanai, ja tāda būs vajadzīga.

MODELIS _____

SĒRIJAS NUMURS _____

ENERGY STAR is a set of power-saving guidelines issued by the U.S. Environmental Protection Agency(EPA).



As an ENERGY STAR Partner LGE U. S. A.,Inc. has determined that this product meets the ENERGY STAR guidelines for energy efficiency.