



LG

Life's Good

SRPSKI

KORISNIČKI PRIRUČNIK LCD MONITOR

Pažljivo pročitajte ovo uputstvo pre nego što počnete da koristite uređaj i sačuvajte ga za buduću upotrebu.

MODEL LCD MONITORA

IPS225V

IPS235V

www.lg.com

SADRŽAJ

3 MONTIRANJE I PRIPREMA

- 3 Raspakivanje
- 4 Delovi i dugmad
- 6 Podešavanje monitora
 - 6 - Montiranje podnožja postolja
 - 6 - Otkučivanje glavnog stalka
- 7 - Montiranje na sto
- 8 - Montiranje na zid

10 KORIŠĆENJE MONITORA

- 10 Povezivanje sa računarom
 - 10 - D-SUB veza
 - 10 - DVI-D veza
 - 10 - HDMI veza

12 PRILAGOĐAVANJE POSTAVKI

- 12 Pristup glavnim menijima
- 13 Prilagođavanje postavki
 - 13 - Postavke menija
 - 14 - PICTURE
 - 15 - COLOR
 - 16 - DISPLAY
 - 16 - VOLUME
 - 17 - OTHERS
- 18 Postavke MODE
- 19 Postavke DUAL PACKAGE

20 REŠAVANJE PROBLEMA

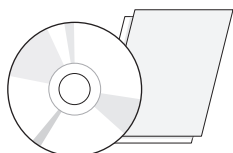
22 SPECIFIKACIJE

- 22 IPS225V
- 23 IPS235V
- 24 Unapred podešeni režimi (rezolucija)
- 24 Indikator

MONTIRANJE I PRIPREMA

Raspakivanje

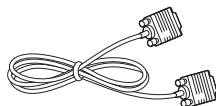
Proverite da li se u kutiji proizvoda nalaze sledeće stavke. Ukoliko nešto nedostaje, obratite se lokalnom distributeru kod koga ste kupili proizvod. Ilustracije u ovom priručniku mogu se razlikovati od stvarnog proizvoda i pribora.



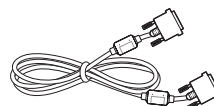
**CD (korisnički priručnik) /
kartica**



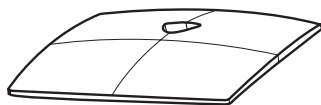
Kabl za napajanje



D-SUB kabl
(Ovaj signalni kabl može biti
priklučen na proizvod pre isporuke.)



DVI-D kabl
(Ovaj kabl se ne isporučuje u
svim zemljama.)



Postolje



**Prikazi o potvrdi kvaliteta slike
monitora**



OPREZ

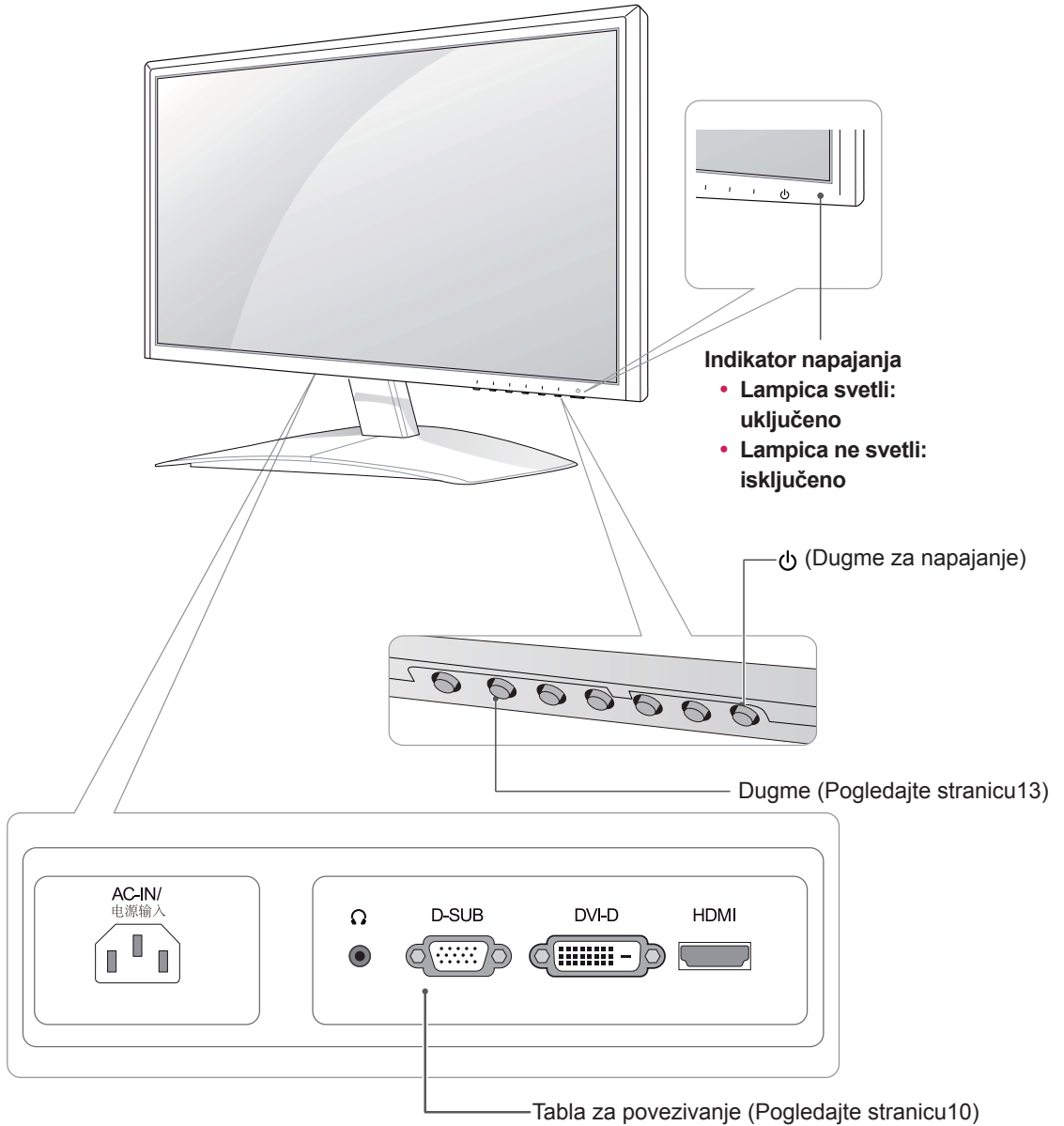
- Radi vaše bezbednosti i dužeg radnog veka proizvoda nemojte koristiti pribor koji nije odobren.
- Sva oštećenja i povrede koji nastanu zbog upotrebe pribora koji nije odobren nisu pokrivena garancijom.



NAPOMENA

- Pribor koji je isporučen uz proizvod može se razlikovati u zavisnosti od modela.
- Specifikacija proizvoda ili sadržaj ovog priručnika mogu biti promenjeni bez prethodnog obaveštenja zbog unapređenja funkcija proizvoda.
- Koristite oklopljene signalne kablove (D-SUB kabl / DVI-D kabl) s feritnim jezgrom kako biste za proizvod održali usklađenost sa standardima.

Delovi i dugmad



Dugme	Opis		
MENU (MENI)	<p>Pristupanje glavnim menijima. (Pogledajte stranicu 13)</p> <table border="1"> <tr> <td>OSD LOCKED/ UNLOCKED (OSD ZAKLJUČAN/ OTKLJUČAN)</td> <td>Ova funkcija vam omogućava da zaključate trenutne kontrolne postavke kako ih ne bi bilo moguće slučajno izmeniti. Pritisnite i nekoliko sekundi zadržite dugme MENU (MENI). Prikazaće se poruka „OSD LOCKED“ (OSD ZAKLJUČAN). OSD kontrole možete da u bilo kom trenutku otključate tako što ćete nekoliko sekundi držati pritisnuto dugme MENU (MENI). Prikazaće se poruka „OSD UNLOCKED“ (OSD OTKLJUČAN).</td> </tr> </table>	OSD LOCKED/ UNLOCKED (OSD ZAKLJUČAN/ OTKLJUČAN)	Ova funkcija vam omogućava da zaključate trenutne kontrolne postavke kako ih ne bi bilo moguće slučajno izmeniti. Pritisnite i nekoliko sekundi zadržite dugme MENU (MENI). Prikazaće se poruka „OSD LOCKED“ (OSD ZAKLJUČAN). OSD kontrole možete da u bilo kom trenutku otključate tako što ćete nekoliko sekundi držati pritisnuto dugme MENU (MENI). Prikazaće se poruka „OSD UNLOCKED“ (OSD OTKLJUČAN).
OSD LOCKED/ UNLOCKED (OSD ZAKLJUČAN/ OTKLJUČAN)	Ova funkcija vam omogućava da zaključate trenutne kontrolne postavke kako ih ne bi bilo moguće slučajno izmeniti. Pritisnite i nekoliko sekundi zadržite dugme MENU (MENI). Prikazaće se poruka „OSD LOCKED“ (OSD ZAKLJUČAN). OSD kontrole možete da u bilo kom trenutku otključate tako što ćete nekoliko sekundi držati pritisnuto dugme MENU (MENI). Prikazaće se poruka „OSD UNLOCKED“ (OSD OTKLJUČAN).		
MODE	Koristite ovo dugme da biste pristupili menijima USER, MOVIE, TEXT, PHOTO, sRGB. (Pogledajte stranicu 18)		
DUAL	Koristite ovo dugme da biste pristupili menijima DUAL MONITOR i DUAL WEB. (Pogledajte stranicu 19)		
AUTO (AUTOMATSKI)	<p>Prilikom podešavanja postavki prikaza uvek pritisnite dugme AUTO (AUTOMATSKI) u prikazu na ekranu MONITOR SETUP (PODEŠAVANJE MONITORA). (Podržano samo u analognom režimu)</p> <table border="1"> <tr> <td>Najbolji režim prikaza</td> <td>1920 x 1080</td> </tr> </table>	Najbolji režim prikaza	1920 x 1080
Najbolji režim prikaza	1920 x 1080		
INPUT (ULAZ)	<p>Možete da izaberete ulazni signal.</p> <ul style="list-style-type: none"> • Kada se priključe najmanje dva ulazna signala, možete da izaberete željeni ulazni signal (D-SUB/DVI/HDMI). • Kada je priključen samo jedan signal, on se automatski detektuje. Podrazumevana postavka je D-SUB. 		
EXIT (IZLAZ)	Izlaz iz prikaza na ekranu (OSD).		
⏻ (Dugme za napajanje)	<p>Uključivanje ili isključivanje napajanja.</p> <table border="1"> <tr> <td>Indikator napajanja</td> <td>Indikator napajanja je plave boje kada uređaj ispravno radi (režim rada). Kada je ekran u režimu mirovanja, indikator napajanja trepće plavo.</td> </tr> </table>	Indikator napajanja	Indikator napajanja je plave boje kada uređaj ispravno radi (režim rada). Kada je ekran u režimu mirovanja, indikator napajanja trepće plavo.
Indikator napajanja	Indikator napajanja je plave boje kada uređaj ispravno radi (režim rada). Kada je ekran u režimu mirovanja, indikator napajanja trepće plavo.		

Podešavanje monitora

Montiranje podnožja postolja

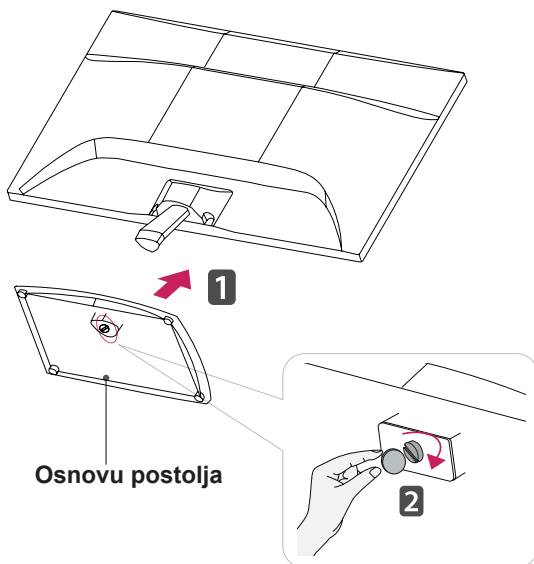
- 1 Postavite monitor na ravnu površinu, na podmetnuti jastuk, sa ekranom okrenutim nadole.



OPREZ

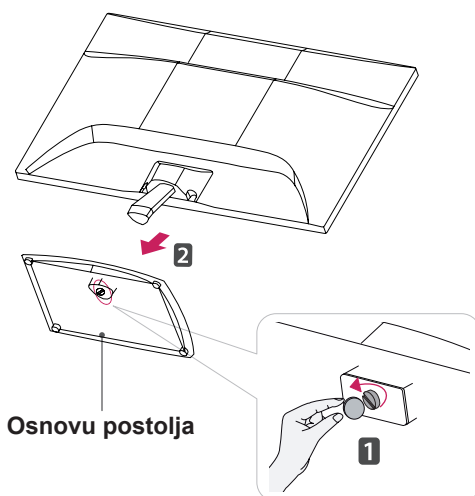
Položite sunđer ili zaštitno platno na površinu da biste zaštitili ekran od oštećenja..

- 2 Postavite **osnovu postolja**, a zatim pritegnite zavrtanj nadesno **novčićem**.



Otkaçivanje glavnog stalka

- 1 Postavite monitor na ravnu površinu, na podmetnuti jastuk, sa ekranom okrenutim nadole.
- 2 Odvojite **podnožje postolja** i **telo postolja** od monitora.

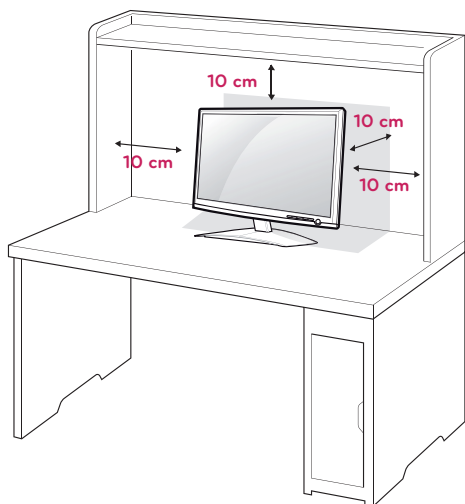


OPREZ

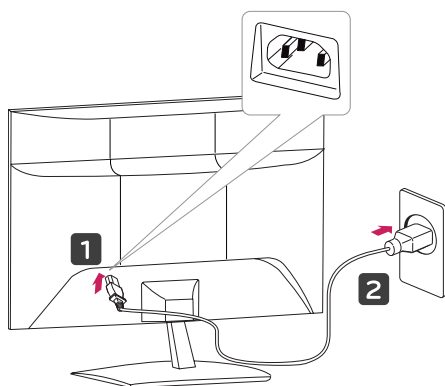
- Na ovoj slici prikazan je opšti model povezivanja. Vaš monitor može se razlikovati od delova prikazanih na slici.
- Ne nosite proizvod okrenut naopako držeći ga isključivo za postolje. Proizvod može da padne i da se ošteti ili da vam ozledi nogu.


Montiranje na sto

- 1 Podignite i postavite monitor u uspravan položaj na stolu.
Ostavite prostor od najmanje 10 cm od zida zbog odgovarajuće ventilacije.



- 2 Povežite **kabl za napajanje** u zidnu utičnicu.



- 3 Pritisnite dugme  (Napajanje) na prednjoj komandnoj ploči da biste uključili uređaj.



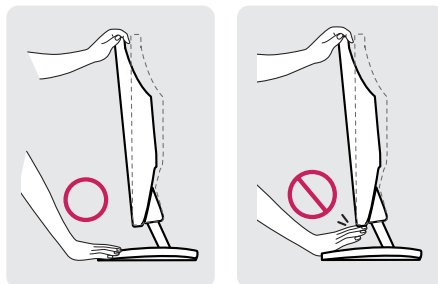
OPREZ

Isključite kabl za napajanje pre premeštanja monitora na drugo mesto. U suprotnom, može doći do strujnog udara.

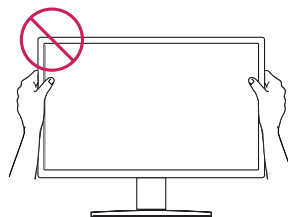


UPOZORENJE

Kada podešavate ugao, nemojte držati podnožje rama monitora na način prikazan na slici, jer možete povrediti prste.



Nemojte da dodirujete ili pritisnete ekran pri likom podešavanja ugla monitora.



NAPOMENA

Nagnite monitor od +15 do -5 stepeni naviše ili naniže da biste podesili ugao monitora koji vam odgovara.

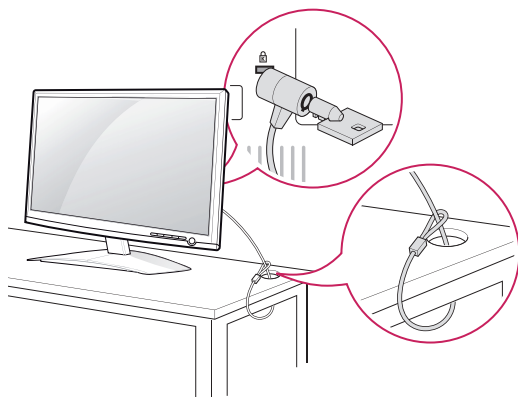


Prednja strana  Zadnja strana

Korišćenje Kensington sistema bezbednosti

Konektor za Kensington sistem bezbednosti nalazi se na zadnjem delu monitora. Više informacija o montaži i korišćenju potražite u priručniku koji se isporučuje sa Kensington sistemom bezbednosti ili posetite lokaciju <http://www.kensington.com>.

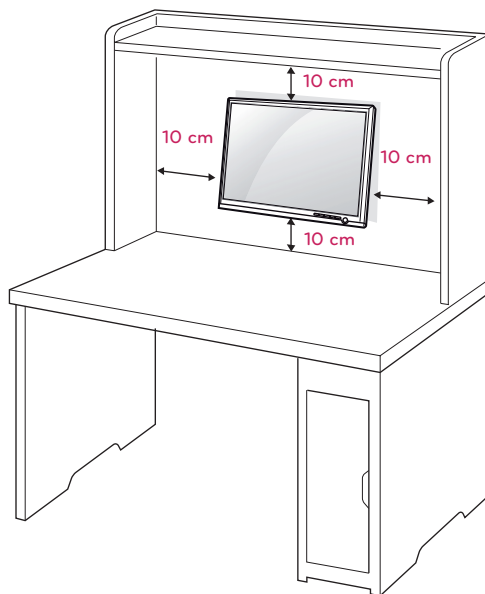
Povežite kabl Kensington sistema bezbednosti između monitora i stola.

**NAPOMENA**

Kensington sistem bezbednosti je opcionalan. Možete ga nabaviti u većini prodavnica elektronske opreme.

Montiranje na zid

Da bi se održala odgovarajuća ventilacija, ostavite 10 cm slobodnog prostora sa obe strane uređaja i isto toliko od zida. Detaljna uputstva za montažu možete dobiti od distributera. Pogledajte priručnike Instalacija opcionalnog zidnog nosača sa mogućnošću naginjanja i Vodič za podešavanje.



Kada monitor montirate pomoću interfejsa za montažu na zid (opcionalni delovi), pažljivo obavite montažu kako uređaj ne bi pao.

Koristite sledeće VESA standarde.

- 784,8 mm (30,9 inča) i manje
 - * Debljina ploče za montažu na zid: 2,6 mm
 - * Zavrtnanj: Φ 4,0 mm x gustina 0,7 mm x dužina 10 mm
- 787,4 mm (31,0 inča) i više
 - * Koristite ploču za montažu na zid i zavrtnje u skladu sa VESA standardima.

Model	IPS225V/IPS235V
VESA (A x B)	100 x 100
Standardni zavrtnj	M4
Broj zavrtnja	4

**OPREZ**

- Prvo isključite kabl za napajanje, a zatim premestite ili postavite monitor. U suprotnom, može doći do strujnog udara.
- Ukoliko monitor montirate na plafon ili kosi zid, uređaj može pasti i dovesti do ozbiljnih povreda.
- Koristite isključivo odobreni LG zidni nosač i obratite se distributeru ili kvalifikovanom osoblju.
- Nemojte suviše pritezati zavrtnje jer to može dovesti do oštećenja monitora i gubitka garancije.
- Koristite isključivo zavrtnje i zidne nosače koji zadovoljavaju VESA standard. Sva oštećenja ili povrede koji nastanu zbog pogrešne upotrebe ili korišćenja neodgovarajućeg pribora nisu pokriveni garancijom.

**NAPOMENA**

- Koristite zavrtnje koji se nalaze u specifikaciji zavrtnja VESA standarda.
- Komplet za montiranje na zid sadrži priručnik za montažu i neophodne delove.
- Zidni nosač je opcionalan. Dodatni pribor možete nabaviti kod lokalnog distributera.
- Dužina zavrtnja se može razlikovati u zavisnosti od zidnog nosača. Proverite da li koristite odgovarajuću dužinu.
- Da biste dobili više informacija, pogledajte priručnik koji se isporučuje sa zidnim nosačem.

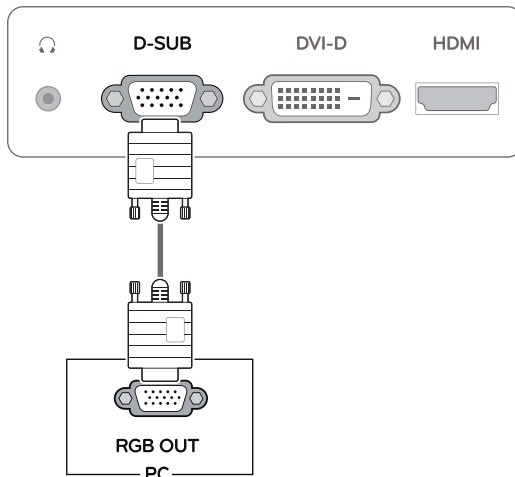
KORIŠĆENJE MONITORA

Povezivanje sa računarom

- Vaš monitor podržava funkciju Plug & Play*.
- * Plug & Play: računar prepoznaje i uključuje uređaj koji je korisnik priključio na njega i uključio bez konfiguracije uređaja ili intervencije korisnika.

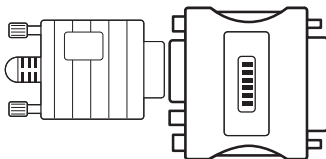
D-SUB veza

Prenosi analogni video signal sa računara na monitor. Povežite računar i monitor pomoću isporučenog D-sub 15-pinskog signalnog kabla kao što je prikazano na sledećim slikama.



! NAPOMENA

- Kada se koristi D-Sub priključak na signalnom kablu za Macintosh

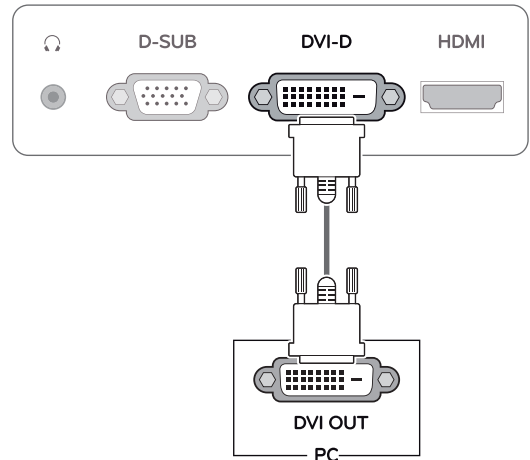


• Adapter za Mac

Za korišćenje s Apple Macintosh računarima neophodan je zaseban adapter radi pretvaranja 15-pinskog zgusnutog (u 3 reda) D-SUB VGA priključka na isporučenom kablu u 15-pinskog priključka u 2 reda.

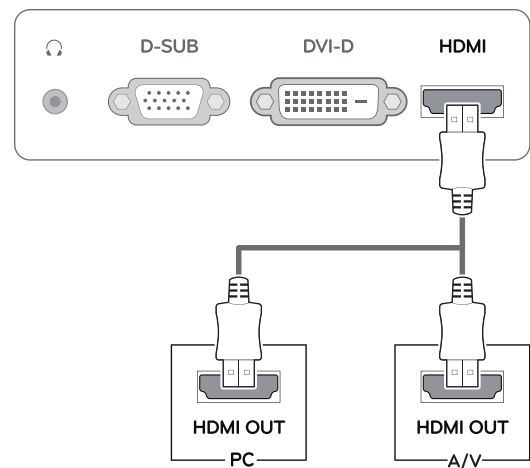
DVI-D veza

Prenosi digitalni video i audio signal sa računara do monitora. Povežite računar i monitor pomoću DVI kabla kao što je prikazano na sledećim slikama.



HDMI veza

Prenosi digitalne video i audio signale sa računara ili A/V prijemnika u monitor. Povežite računar ili A/V prijemnik i monitor pomoću HDMI kabla kao što je prikazano na sledećim slikama.

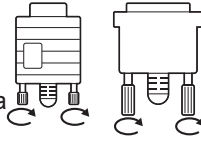


! NAPOMENA

- Ako koristite HDMI PC, to može dovesti do problema sa kompatibilnošću.

! OPREZ

- Priključite signalni kabl i pritegnite ga okretanjem zavrtnja u smeru kretanja kazaljke.
- Nemojte dugo pritiskati ekran prstima jer to može dovesti do privremenog izobličenja na ekranu.
- Izbegavajte duže prikazivanje fiksirane slike na ekranu da biste sprečili urezivanje slike. Koristite čuvar ekrana ako je moguće.

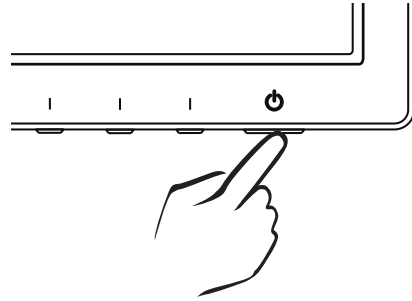


! NAPOMENA

- Kada želite da koristite monitor sa dva računara, priključite odgovarajuće signalne kablove (D-SUB/DVI-D/HDMI) na monitor.
- Ako uključite monitor kada je hladan, može doći do treperenja slike. To je normalno.
- Na ekranu se mogu pojaviti crvene, zelene ili plave tačke. To je normalno.

Funkcija „Self Image Setting“ (Samopodešavanje slike)

Pritisnite dugme za napajanje na prednjoj komandnoj ploči da biste uključili uređaj. Kada je napajanje monitora uključeno, funkcija „**Self Image Setting**“ (**Samopodešavanje slike**) izvršava se automatski. (Podržano samo u analognom režimu)



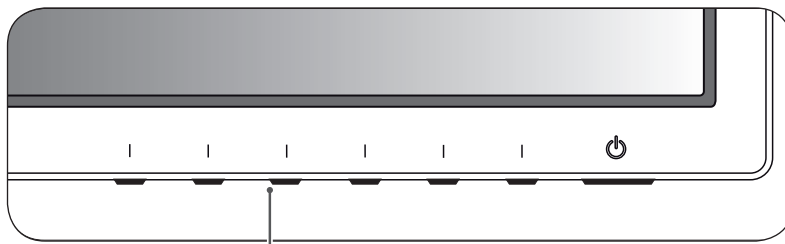
! NAPOMENA

- **Funkcija „Self Image Setting“ (Samopodešavanje slike).**
Ova funkcija korisniku pruža optimalne postavke slike. Kada korisnik prvi put priključi monitor, ova funkcija automatski podešava optimalne postavke u skladu s pojedinačnim ulaznim signalima. (Podržano samo u analognom režimu)
- **Funkcija „AUTO“ (Automatski).**
Ukoliko pri korišćenju uređaja ili nakon promene rezolucije uočite probleme poput zamućenog ekrana, mutnih slova, treperenja slike ili zakrenutog ekrana, pritisnite dugme funkcije AUTO (Automatski) da biste poboljšali rezoluciju. (Podržano samo u analognom režimu)

PRILAGOĐAVANJE POSTAVKI

Pristup glavnim menjima

- 1 Pritisnite bilo koje dugme na prednjoj strani monitora da biste prikazali OSD meni **MONITOR SETUP (PODEŠAVANJE MONITORA)**.
- 2 Pritisnite željenu stavku menija.
- 3 Promenite vrednost stavke menija pritiskanjem dugmadi na prednjoj strani monitora. Da biste se vratili u nadređeni meni ili podesili druge stavke menija, pritisnite dugme sa strelicom naviše (↑).
- 4 Izaberite **EXIT (IZLAZI)** da biste zatvorili OSD meni.

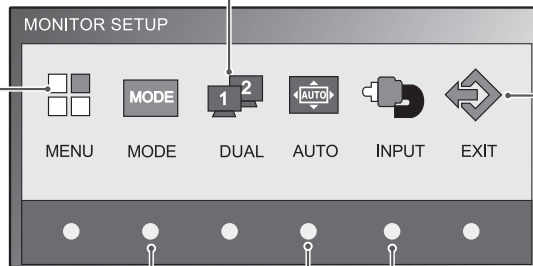


Dugmad na monitoru

MENU (MENI)
(Pogledajte stranicu13)
Podešava opcije ekrana.

DUAL
(Pogledajte stranicu19)
Podešava ekran.

EXIT (IZLAZ)
Izlazi iz OSD menija.



MODE (Pogledajte stranicu18)
Podešava način rada.

AUTO (AUTOMATSKI)
(Pogledajte stranicu11)
Optimizuje rezoluciju.

INPUT (ULAZ)
Podešava spoljni ulaz.

! NAPOMENA

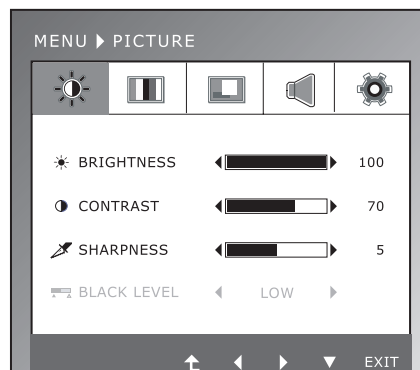
Omogućene su različite stavke menija u zavisnosti od vrste ulaznog signala.

- **D-SUB / DVI režim:** MENU (MENI), MODE, DUAL, AUTO (AUTOMATSKI), INPUT (ULAZ), EXIT (IZLAZ)
- **HDMI režim:** MENU (MENI), MODE, INPUT (ULAZ), EXIT (IZLAZ)

Prilagođavanje postavki

Postavke menija

- 1 Pritisnite bilo koje dugme na prednjoj strani monitora da biste prikazali OSD meni **MONITOR SETUP (PODEŠAVANJE MONITORA)**.
- 2 Pritisnite dugme **MENU (MENI)** da biste prikazali opcije OSD menija.
- 3 Izaberite opcije pritiskanjem dugmadi na prednjoj strani monitora.
- 4 Izaberite **EXIT (IZAĐI)** da biste zatvorili OSD meni. Da biste se vratili u nadređeni meni ili podesili druge stavke menija, pritisnite dugme sa strelicom naviše (↑).



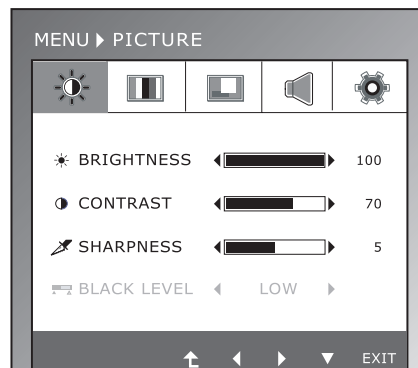
Raspoloživa podešavanja programa opisana su ispod.

Meni	Pod-meni	Analogno	Digitalno	HDMI	Opis
PICTURE	BRIGHTNESS CONTRAST SHARPNESS	•	•	•	Za podešavanje osvetljenja, kontrasta i oštine ekrana
	BLACK LEVEL			•	Za podešavanje nivoa pomaka
COLOR	COLOR TEMP (PRESET/USER)				Za podešavanje boje ekrana po Vašoj želji
	GAMMA	•	•	•	
	COLOR RESET				
DISPLAY	HORIZONTAL VERTICAL	•			Za prilagođavanje položaja ekrana
	CLOCK PHASE	•			Za poboljšanje jasnoće i stabilnosti ekrana
	OVERSCAN			•	
VOLUME				•	Za podešavanje jačine zvuka
OTHERS	LANGUAGE POWER INDICATOR	•	•	•	Za podešavanje statusa ekrana radi radnog okruženja korisnika
	WHITE BALANCE	•			
	ORIGINAL RATIO	•	•	•	
	SUPER ENERGY SAVING	•	•	•	
	FACTORY RESET	•	•	•	

- **Analogno:** D-SUB ulaz (analogni signal).
- **Digitalno:** DVI-D ulaz (digitalni signal).
- **HDMI:** HDMI ulaz (digitalni signal).

PICTURE

- 1 Pritisnite bilo koje dugme na prednjoj strani monitora da biste prikazali OSD meni **MONITOR SETUP (PODEŠAVANJE MONITORA)**.
- 2 Pritisnite dugme **MENU (MENI)** da biste prikazali opcije OSD menija.
- 3 Izaberite **PICTURE** tako što ćete pritisnuti dugmad na prednjoj strani monitora i podesiti opcije.
- 4 Izaberite **EXIT (IZAĐI)** da biste zatvorili OSD meni. Da biste se vratili u nadređeni meni ili podesili druge stavke menija, pritisnite dugme sa strelicom naviše (↑).

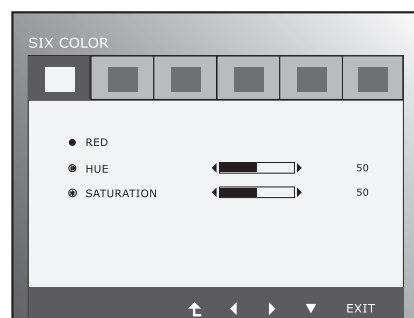
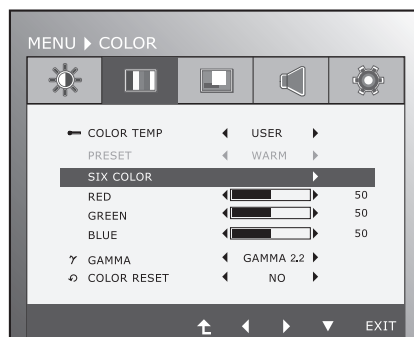


Raspoloživa podešavanja slike opisana su ispod.

Meni	Opis
BRIGHTNESS	Za podešavanje osvetljenja ekrana.
CONTRAST	Za podešavanje kontrasta ekrana.
SHARPNESS	Za podešavanje jasnoće ekrana.
BLACK LEVEL	Možete da podesite nivo pomaka. Ako izaberete „HIGH“ (VISOK), ekran će biti svetao. Ako izaberete „LOW“ (NIZAK), ekran će biti taman.(samo za HDMI ulaz) <ul style="list-style-type: none"> • Offset (Pomak): kao kriterijum za video signal, to je najtamniji ekran koji monitor može da prikaže.

COLOR

- 1 Pritisnite bilo koje dugme na prednjoj strani monitora da biste prikazali OSD meni **MONITOR SETUP (PODEŠAVANJE MONITORA)**.
- 2 Pritisnite dugme **MENU (MENI)** da biste prikazali opcije OSD menija.
- 3 Izaberite **COLOR** tako što ćete pritisnuti dugmad na prednjoj strani monitora i podesiti opcije.
- 4 Izaberite **EXIT (IZAĐI)** da biste zatvorili OSD meni. Da biste se vratili u nadređeni meni ili podesili druge stavke menija, pritisnite dugme sa strelicom naviše (↑).

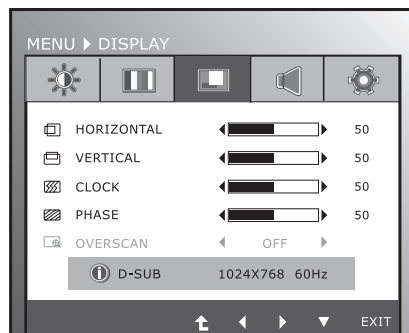


Raspoloživa podešavanja slike opisana su ispod.

Meni	Opis						
COLOR TEMP	PRESET (UNAPRED PODEŠENO)						
	Izaberite boju ekrana. <ul style="list-style-type: none"> • WARM (TOPLO): podesite toplu temperaturu boje na ekranu (više crvene). • MEDIUM (SREDNJE): podesite srednju temperaturu boja. • COOL (HLADNO): podesite toplu temperaturu boje na ekranu (više plave). 						
	USER (KORISNIK)						
	<ul style="list-style-type: none"> • SIX COLOR: <table border="1"> <tr> <td></td> <td>Podešava i memoriše nijanse i zasićenost za šest boja (RED / GREEN / BLUE / CYAN / MAGENTA / YELLOW) da bi se zadovoljili korisnički zahtevi po pitanju boje.</td> </tr> <tr> <td>HUE</td> <td>Podešava nijanse ekrana.</td> </tr> <tr> <td>SATURATION</td> <td>Podešava oštrinu boja ekrana. Niže vrednosti čine oštrinu boja slabijom, boje svetlije a oštrinu jačom, a boje tamnijim.</td> </tr> </table> • RED(CRVENO): podesite svoj nivo crvene boje. • GREEN(ZELENO): podesite svoj nivo zelene boje. • BLUE(PLAVO): podesite svoj nivo plave boje. 		Podešava i memoriše nijanse i zasićenost za šest boja (RED / GREEN / BLUE / CYAN / MAGENTA / YELLOW) da bi se zadovoljili korisnički zahtevi po pitanju boje.	HUE	Podešava nijanse ekrana.	SATURATION	Podešava oštrinu boja ekrana. Niže vrednosti čine oštrinu boja slabijom, boje svetlije a oštrinu jačom, a boje tamnijim.
	Podešava i memoriše nijanse i zasićenost za šest boja (RED / GREEN / BLUE / CYAN / MAGENTA / YELLOW) da bi se zadovoljili korisnički zahtevi po pitanju boje.						
HUE	Podešava nijanse ekrana.						
SATURATION	Podešava oštrinu boja ekrana. Niže vrednosti čine oštrinu boja slabijom, boje svetlije a oštrinu jačom, a boje tamnijim.						
GAMMA	Podešava Vašu vlastitu gama vrednost: 1.8/2.0/2.2/2.4/2.6 Visoke gama vrednosti na ekranu prikazuju svetlije slike dok niže gama vrednosti prikazuju tamnije slike.						
COLOR RESET	Resetuje podešavanja boja na fabrički podešenim parametrima za taj ulazni uređaj.						

DISPLAY

- 1 Pritisnite bilo koje dugme na prednjoj strani monitora da biste prikazali OSD meni **MONITOR SETUP (PODEŠAVANJE MONITORA)**.
- 2 Pritisnite dugme **MENU (MENI)** da biste prikazali opcije OSD menija.
- 3 Izaberite **DISPLAY** tako što ćete pritisnuti dugmad na prednjoj strani monitora i podesiti opcije.
- 4 Izaberite **EXIT (IZADI)** da biste zatvorili OSD meni. Da biste se vratili u nadređeni meni ili podesili druge stavke menija, pritisnite dugme sa strelicom naviše (↑).



Raspoloživa podešavanja slike opisana su ispod.

Meni	Opis
HORIZONTAL	Za pomeranje slike levo ili desno.
VERTICAL	Za pomeranje slike gore ili dole.
CLOCK	Za umanjivanje vertikalnih crta ili pruga vidljivim na pozadini ekrana. Takođe će se promeniti horizontalna veličina ekrana.
PHASE	Za podešavanje fokusa ekrana. Ova opcija Vam dozvoljava da uklonite svaku horizontalnu buku kao i da očistite i izoštrite izgled karaktera.
OVERSCAN	Za odabir opsega izlazne slike za DTV vremensko podešavanje u HDMI ulazu (samo za HDMI ulaz). Preporučuje se uključivanje funkcije povećanja područja slike kada se priključi AV oprema.

VOLUME

- 1 Pritisnite bilo koje dugme na prednjoj strani monitora da biste prikazali OSD meni **MONITOR SETUP (PODEŠAVANJE MONITORA)**.
- 2 Pritisnite dugme **MENU (MENI)** da biste prikazali opcije OSD menija.
- 3 Izaberite **VOLUME** tako što ćete pritisnuti dugmad na prednjoj strani monitora i podesiti opcije.
- 4 Izaberite **EXIT (IZADI)** da biste zatvorili OSD meni. Da biste se vratili u nadređeni meni ili podesili druge stavke menija, pritisnite dugme sa strelicom naviše (↑).



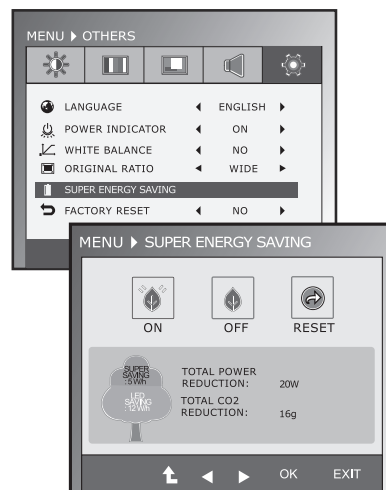
Raspoloživa podešavanja slike opisana su ispod.

Meni	Opis
VOLUME	Za podešavanje jačine zvuka naglavnih slušalica / slušalica koje se stavljaju u uši. (samo za HDMI ulaz)

OTHERS

- 1 Pritisnite bilo koje dugme na prednjoj strani monitora da biste prikazali OSD meni **MONITOR SETUP (PODEŠAVANJE MONITORA)**.
- 2 Pritisnite dugme **MENU (MENI)** da biste prikazali opcije OSD menija.
- 3 Izaberite **OTHERS** tako što ćete pritisnuti dugmad na prednjoj strani monitora i podesiti opcije.
- 4 Izaberite **EXIT (IZAĐI)** da biste zatvorili OSD meni. Da biste se vratili u nadređeni meni ili podesili druge stavke menija, pritisnite dugme sa strelicom naviše (↑).

Raspoloživa podešavanja slike opisana su ispod.



Meni	Opis
LANGUAGE	Za odabir jezika u kom su prikazani nazivi kontrola.
POWER INDICATOR	Koristite ovu funkciju da biste podesili pokazivač napajanja na prednjoj strani monitora na ON ili OFF. Ako podesite na OFF, ugasiće se. Ako u bilo koje vreme podesite na ON, pokazivač napajanja će se automatski uključiti.
WHITE BALANCE	Ako je izlaz video karte drugačiji od zahtevanih propisa, nivo boje može da se smanji zbog deformacije video signala. Korišćenjem ove funkcije, podešava se nivo signala da bi odgovarao standardnom nivou izlaza video karte da bi se obezbedila optimalna slika. Aktivirajte ovu funkciju kada se na ekranu pokažu bela i crna boja.
ORIGINAL RATIO	WIDE (ŠIROK) Prebacuje u režim prikaza preko celog ekrana u skladu s ulaznim signalom.
	ORIGINAL (ORIGINALNI) Prebacuje format ulaznog signala na originalni. * Ova funkcija je dostupna samo ukoliko je ulazna rezolucija manja od formata monitora (16:9).
SUPER ENERGY SAVING	Podešava funkciju SUPER ENERGY SAVING (DODATNA UŠTEDA ENERGIJE).
	ON (UKLJUČENO) Omogućava funkciju SUPER ENERGY SAVING (DODATNA UŠTEDA ENERGIJE). Korišćenjem ove funkcije za poboljšanje energetske efikasnosti možete da uštedite energiju.
	OFF (ISKLJUČENO) Onemogućava funkciju SUPER ENERGY SAVING (DODATNA UŠTEDA ENERGIJE).
RESET (VRATI NA ORIGINALNO)	Vraća procenu vrednosti ukupne uštede u potrošnji energije i smanjenju emisije CO2 na početnu vrednost.
FACTORY RESET	Obnovi sve fabrički podešene parametre izuzev „LANGUAGE“. Pritisnite dugmad ◀, ▶ radi trenutnog resetovanja.

! NAPOMENA

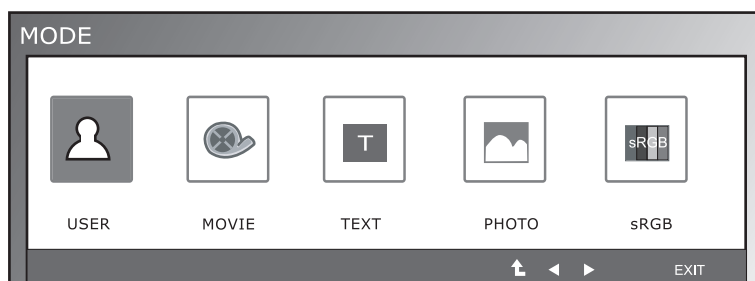
- **TOTAL POWER REDUCTION (UKUPNA UŠTEDA ENERGIJE):** uštedena količina energije pri korišćenju monitora.
- **TOTAL CO2 REDUCTION (UKUPNO SMANJENJE CO2)** menja TOTAL POWER REDUCTION (UKUPNU UŠTEDU ENERGIJE) na CO2.
- **SAVING DATA (PODACI O UŠTEDI) (W/h)**

	545 mm (21,5 inča)	584 mm (23 inča)
SUPER SAVING (DODATNA UŠTEDA)	4 W/h	5 W/h
LED SAVING (LED UŠTEDA)	15 W/h	12 W/h

- Podaci o uštedi zavise od panela. To znači da će ovi podaci biti različiti za različite panele i njihove proizvođače.
- Kompanija LG je izračunala ove vrednosti korišćenjem „emitovanog video signala“.
- LED SAVING (LED UŠTEDA) odnosi se na to koliko se energije može uštedeti primenom WLED panela umesto CCFL panela.
- SUPER SAVING (DODATNA UŠTEDA) odnosi se na to koliko energije se može uštedeti primenom funkcije SUPER ENERGY SAVING (DODATNA UŠTEDA ENERGIJE).

Postavke MODE

- 1 Pritisnite bilo koje dugme na prednjoj strani monitora da biste prikazali OSD meni **MONITOR SETUP (PODEŠAVANJE MONITORA)**.
- 2 Pritisnite dugme **MODE** da biste prikazali opcije OSD menija.
- 3 Izaberite opcije pritiskanjem dugmadi na prednjoj strani monitora.
- 4 Izaberite **EXIT (IZAĐI)** da biste zatvorili OSD meni.
Da biste se vratili u nadređeni meni ili podesili druge stavke menija, pritisnite dugme sa strelicom naviše (↑).



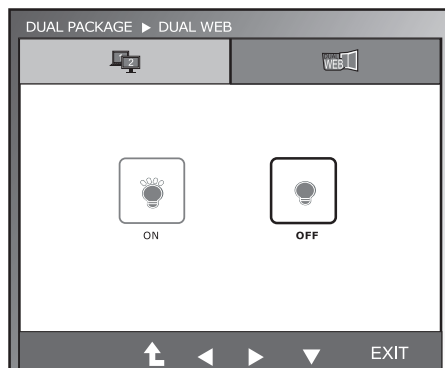
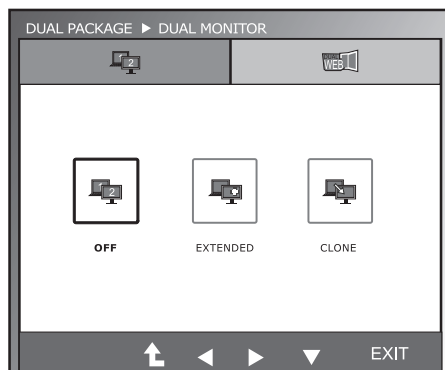
Raspoloživa podešavanja programa opisana su ispod.

Meni	Opis
USER	To je način rada u kom korisnik može da podesi svaki elemenat. Može da podesi boje glavnog menija.
MOVIE	To je način rada u kom je ekran najbolje podešen za pregled video snimaka.
TEXT	To je način rada u kom je ekran najbolje podešen za rad sa tekstom.
PHOTO	To je način rada u kom je ekran najbolje podešen za pregled slika.
sRGB	To je način rada u kom je ekran najbolje podešen za standardni sRGB.

Postavke DUAL PACKAGE

- * Pre korištenja funkcija datih dole, molimo instalirajte DUAL PACKAGE program.
- * Samo za D-SUB/DVI-D ulaz.

- 1 Pritisnite bilo koje dugme na prednjoj strani monitora da biste prikazali OSD meni **MONITOR SETUP (PODEŠAVANJE MONITORA)**.
- 2 Pritisnite dugme **DUAL** da biste prikazali opcije OSD menija.
- 3 Izaberite opcije pritiskanjem dugmadi na prednjoj strani monitora.
- 4 Izaberite **EXIT (IZAĐI)** da biste zatvorili OSD meni. Da biste se vratili u nadređeni meni ili podesili druge stavke menija, pritisnite dugme sa strelicom naviše (↑).



Raspoloživa podešavanja programa opisana su ispod.

Meni	Opis	
DUAL MONITOR	OFF	Ako odaberete OFF, isključuje se DUAL MONITOR
	EXTENDED	Odabirom opcije EXTENDED, korisnik može da koristi sekundarni monitor kao režim proširenog prikaza primarnog monitora
	CLONE	Odabirom opcije CLONE, korisnik može da koristi sekundarni monitor kao režim preslikanog prikaza primarnog monitora.
DUAL WEB	ON	Pomozi korisniku da efikasno pretražuje mrežu podelom na pola. Pomozi da uredi i pomera prozore na ekranu. Pomozi korisniku da kontroliše odnos podeljenih prozora.
	OFF	Ako odaberete OFF, isključuje se DUAL WEB.

! NAPOMENA

- Kada monitor ode na režim rada štednje el. energije sa opcijom računara režim rada štednje el. energije, pritiskom na bilo koje dugme i odabirom dual opcije, korisnik može da vrati monitor na normalni režim rada.

REŠAVANJE PROBLEMA

Proverite sledeće stavke pre nego što pozovete servis.

Nema slike	
Da li je priključen kabl za napajanje monitora?	<ul style="list-style-type: none"> • Proverite da li je kabl za napajanje pravilno priključen u utičnicu.
Da li je uključen indikator napajanja?	<ul style="list-style-type: none"> • Pritisnite dugme za napajanje.
Da li je napajanje uključeno i indikator napajanja plave ili zelene boje?	<ul style="list-style-type: none"> • Podesite osvetljenje i kontrast.
Da li indikator napajanja treperi?	<ul style="list-style-type: none"> • Ako se ekran nalazi u režimu uštede energije, pomerite miša ili pritisnite neki taster na tastaturi da biste uključili ekran. • Pokušajte da uključite računar PC.
Da li je na ekranu prikazana poruka „OUT OF RANGE“ (VAN OPSEGA)?	<ul style="list-style-type: none"> • Ova poruka se prikazuje kada signal sa računara (iz video kartice) izlazi iz opsega horizontalnih ili vertikalnih frekvencija monitora. Pogledajte odeljak „Specifikacije“ u ovom uputstvu i ponovo podesite monitor.
Da li je na ekranu prikazana poruka „CHECK SIGNAL CABLE“ (PROVERITE SIGNALNI KABL)?	<ul style="list-style-type: none"> • Ova poruka se prikazuje kada nije priključen signalni kabl između računara i monitora. Proverite signalni kabl i pokušajte ponovo.

Da li je na ekranu prikazana poruka „OSD LOCKED“ (OSD ZAKLJUČAN)?	
Da li vidite poruku „OSD LOCKED“ (OSD ZAKLJUČAN) kada pritisnete dugme MENU (MENI)?	<ul style="list-style-type: none"> • Možete da zaključate trenutne kontrolne postavke kako ih ne bi bilo moguće slučajno izmeniti. OSD kontrole možete da u bilo kom trenutku otključate tako što ćete nekoliko sekundi držati pritisnuto dugme MENU (MENI). Prikazaće se poruka „OSD UNLOCKED“ (OSD OTKLJUČAN).

Prikazana slika je neispravna	
Položaj prikazane slike je pogrešan.	<ul style="list-style-type: none"> • Pritisnite dugme AUTO (AUTOMATSKI) da biste automatski podesili idealne postavke prikazane slike.
U pozadini slike vidljive su vertikalne šare ili pruge.	<ul style="list-style-type: none"> • Pritisnite dugme AUTO (AUTOMATSKI) da biste automatski podesili idealne postavke prikazane slike.
Horizontalni šum koji se pojavljuje na nekoj slici ili znakovi koji nisu jasno prikazani.	<ul style="list-style-type: none"> • Pritisnite dugme AUTO (AUTOMATSKI) da biste automatski podesili idealne postavke prikazane slike. • Izaberite Control Panel (Kontrolna tabla) ► Display (Ekran) ► Settings (Postavke) i podesite preporučenu rezoluciju ekrana ili podesite idealne postavke prikazane slike. Podesite postavke za boju na veću vrednost od 24 bita („true color“).

**OPREZ**

- Proverite **Control Panel (Kontrolna tabla) ► Display (Ekran) ► Settings (Postavke)** da biste proverili da li je promenjena frekvencija ili rezolucija. Ukoliko je to slučaj, ponovo podesite preporučenu rezoluciju za video karticu.
- Ukoliko nije izabrana preporučena rezolucija (optimalna rezolucija), slova mogu biti zamućena, a ekran zatamnjen, odsečen ili pomaknut. Obavezno izaberite preporučenu rezoluciju.
- Metod podešavanja može biti različit na različitim računarima i operativnim sistemima, a može se dogoditi da video kartica ne podržava pomenutu rezoluciju. U tom slučaju, obratite se proizvođaču računara ili video kartice.

Prikazana slika je neispravna	
Ekran je u jednoj boji ili prikaz boja nije ispravan.	<ul style="list-style-type: none"> • Proverite da li je signalni kabl pravilno priključen i po potrebi ga pričvrstite pomoću odvijača. • Proverite da li je video kartica pravilno postavljena u otvor. • Podesite postavke za boju na veću vrednost od 24 bita („true color“) tako što ćete izabrati Control Panel (Kontrolna tabla) ► Settings (Postavke).
Ekran teperi.	<ul style="list-style-type: none"> • Proverite da li je ekran podešen na prepleteni režim (interlace) i, ukoliko je to slučaj, prebacite ga na preporučenu rezoluciju.

Da li je prikazana poruka „Unrecognized monitor, Plug&Play (VESA DDC) monitor found“ (Monitor nije prepoznat. Pronađen je Plug&Play (VESA DDC) monitor)?	
Da li ste instalirali upravljački program monitora?	<ul style="list-style-type: none"> • Obavezno instalirajte upravljački program monitora sa CD-a sa upravljačkim programom (ili diskete) isporučenog uz monitor. Upravljački program možete da preuzmete i sa naše Web lokacije: http://www.lg.com. • Obavezno proverite da li video kartica podržava funkciju Plug&Play.

SPECIFIKACIJE

IPS225V

Ekran	Vrsta ekrana	Ravan panel od 54,5 cm (21,5 inča) s aktivnom TFT LCD matricom Nanesen premaz protiv odsjaja Vidljiva dijagonala: 54,5 cm
	Gustina piksela	0,247 mm x 0,247 mm (gustina piksela)
Ulaz za sinhronizaciju	Horizontalna frekvencija	30 kHz do 83 kHz (automatski)
	Vertikalna frekvencija	56 Hz do 75 Hz (D-SUB, DVI-D) 56 Hz do 61 Hz (HDMI)
	Ulazni format	Digitalni sa zasebnom sinhronizacijom
Video ulaz	Ulaz za signal	15-pinski D-SUB priključak / DVI-D priključak (digitalni) HDMI priključak
	Ulazni format	RGB analogni (0,7 V p-p/ 75 oma), digitalni
Rezolucija	Maks.	D-SUB (analogni) : 1920 x 1080 na 60 Hz DVI / HDMI (digitalni) : 1920 x 1080 na 60 Hz
	Preporučena	VESA 1920 x 1080 na 60 Hz
Plug & Play	DDC 2B (analogni, digitalni, HDMI)	
Potrošnja energije	Režim rada: 31 W (tipično) Režim mirovanja ≤ 0,3 W Isključeni režim ≤ 0,3 W	
Ulazna snaga	100–240 V~, 50/60 Hz, 1,0 A	
Dimenzije (Širina x visina x dubina)	Sa postoljem	51,3 cm x 39,8 cm x 19,1 cm
	Bez postolja	51,3 cm x 31,2 cm x 5,9 cm
Težina	3,2 kg	
Raspon nagiba	-5° do 15°	
Uslovi okruženja	Radna temperatura	10°C do 35°C
	Radna relativna vlažnost	10 % do 80 %
	Temperatura za skladištenje	-20°C do 60°C
	Relativna vlažnost skladištenja	5 % do 90 % bez kondenzacije
Postolje	Spojeno (), odvojeno (O)	
Kabl za napajanje	Tip za zidnu utičnicu	

Gorenavedene specifikacije proizvoda mogu biti promjenjene bez prethodnog obaveštenja zbog unapređenja funkcija proizvoda.

SPECIFIKACIJE

IPS235V

Ekran	Vrsta ekrana	Ravan panel od 58,4 cm (23 inča) s aktivnom TFT LCD matricom Nanesen premaz protiv odsjaja Vidljiva dijagonala: 58,4 cm
	Gustina piksela	0,265 mm x 0,265 mm (gustina piksela)
Ulaz za sinhronizaciju	Horizontalna frekvencija	30 kHz do 83 kHz (automatski)
	Vertikalna frekvencija	56 Hz do 75 Hz (D-SUB, DVI-D) 56 Hz do 61 Hz (HDMI)
	Ulazni format	Digitalni sa zasebnom sinhronizacijom
Video ulaz	Ulaz za signal	15-pinski D-SUB priključak / DVI-D priključak (digitalni) HDMI priključak
	Ulazni format	RGB analogni (0,7 V p-p/ 75 oma), digitalni
Rezolucija	Maks.	D-SUB (analogni) : 1920 x 1080 na 60 Hz DVI / HDMI (digitalni) : 1920 x 1080 na 60 Hz
	Preporučena	VESA 1920 x 1080 na 60 Hz
Plug & Play	DDC 2B (analogni, digitalni, HDMI)	
Potrošnja energije	Režim rada: 35 W (tipično) Režim mirovanja ≤ 0,3 W Isključeni režim ≤ 0,3 W	
Ulazna snaga	100–240 V~, 50/60 Hz, 1,0 A	
Dimenzije (Širina x visina x dubina)	Sa postoljem	54,7 cm x 41,7 cm x 19,1 cm
	Bez postolja	54,7 cm x 33,1 cm x 5,9 cm
Težina	3,6 kg	
Raspon nagiba	-5° do 15°	
Uslovi okruženja	Radna temperatura	10°C do 35°C
	Radna relativna vlažnost	10 % do 80 %
	Temperatura za skladištenje Relativna vlažnost skladištenja	-20°C do 60°C 5 % do 90 % bez kondenzacije
Postolje	Spojeno (), odvojeno (O)	
Kabl za napajanje	Tip za zidnu utičnicu	

Gorenavedene specifikacije proizvoda mogu biti promjenjene bez prethodnog obaveštenja zbog unapređenja funkcija proizvoda.

Unapred podešeni režimi (rezolucija)

Režimi ekrana (rezolucija)	Horizontalna frekvencija (kHz)	Vertikalna frekvencija (Hz)	Polaritet (H/V)	
720 x 400	31,468	70	-/+	
640 x 480	31,469	60	-/-	
640 x 480	37,500	75	-/-	
800 x 600	37,879	60	+/+	
800 x 600	46,875	75	+/+	
1024 x 768	48,363	60	-/-	
1024 x 768	60,123	75	-/-	
1152 x 864	67,500	75	+/+	
1280 x 1024	63,981	60	+/+	
1280 x 1024	79,976	75	+/+	
1680 x 1050	65,290	60	-/+	
1920 x 1080	67,500	60	+/+	Preporučeni režim

HDMI VREMENSKO PODEŠAVANJE

Režimi ekrana (rezolucija)	Horizontalna frekvencija (kHz)	Vertikalna frekvencija (Hz)	
480P	31,50	60	
576P	31,25	50	
720P	37,50	50	
720P	45,00	60	
1080i	28,12	50	
1080i	33,75	60	
1080P	56,25	50	
1080P	67,50	60	Preporučeni režim

Indikator

Režim	LED boja
Režim rada	Plava
Režim mirovanja	Trepćuća plava
Isključeni režim	Isključeno



Pre upotrebe ovog proizvoda, pročitajte mere predostrožnosti.

Čuvajte Korisnički priručnik (CD) na lako dostupnom mestu radi buduće upotrebe. Oznaka modela i serijski broj nalaze se sa zadnje i sa bočne strane monitora. Zabeležite ih ispod za slučaj da vam zatreba servisiranje.

MODEL _____

SERIJSKI BROJ _____

ENERGY STAR is a set of power-saving guidelines issued by the U.S.Environmental Protection Agency(EPA).



As an ENERGY STAR Partner LGE U. S. A.,Inc. has determined that this product meets the ENERGY STAR guidelines for energy efficiency.