

ENGLISH

CAUTION

- Switch off before installing or exchanging the lamp.
- Electric work must be performed by a certified technician.
- AC 100-240V, 50/60 Hz only.
- Do not stare into the beam.
- Indoor use only.
- Dry location use only.
- Do not use with dimmer.
- Never disassemble the product.
- Added weight of the device may cause instability of a free-standing portable luminaire.
- In case of operation problem, contact your local LGE sales representative.

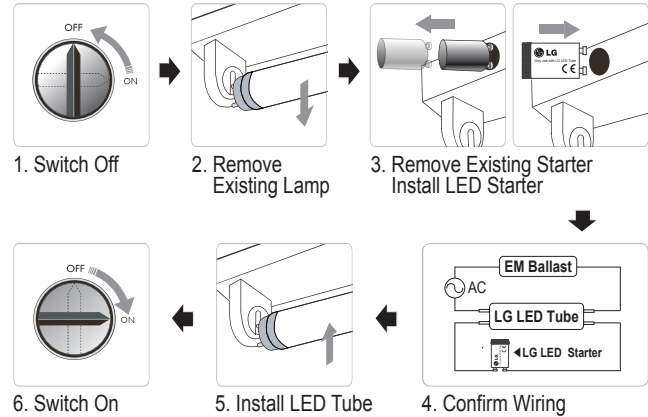
WARNING

- Do not connect AC power to any one end.



Installation Instruction

* Electro Magnetic (EM) Ballast



FRENCH

ATTENTION

- Coupez le courant avant toute installation.
- Toute modification doit être réalisée par un électricien certifié.
- AC 100-240V, 50/60 Hz uniquement.
- Ne pas regarder directement la source.
- Utilisation en intérieur uniquement.
- Utilisation uniquement dans les endroits secs.
- Ne fonctionne pas avec les variateurs d'intensité.
- Ne pas démonter le produit.
- L'excès de poids de l'appareil peut causer l'instabilité d'un luminaire sur pied.
- En cas de problème de fonctionnement, consultez votre revendeur LGE.

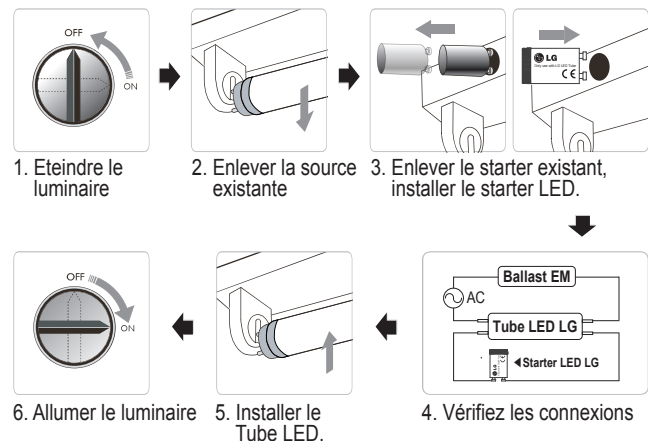
ATTENTION

- Ne pas connecter le courant AC sur un seul côté.



Instructions d'installation

* Ballast Electro Magnétique (EM)



SPANISH

Atención

- Desconectar antes de instalar o cambiar la lámpara.
- El trabajo eléctrico debe ser realizado por un técnico certificado.
- Solo a 100-240 V CA, 50/60 Hz.
- No mire fijamente al haz.
- Solamente uso interior.
- No utilizar en ambientes húmedos.
- Nunca desmonte el producto.
- No desmonte nunca el producto.
- El peso de la lámpara puede causar inestabilidad de una luminaria portátil de pie.
- En caso de problema de funcionamiento, póngase en contacto con su representante local de ventas de LGE.

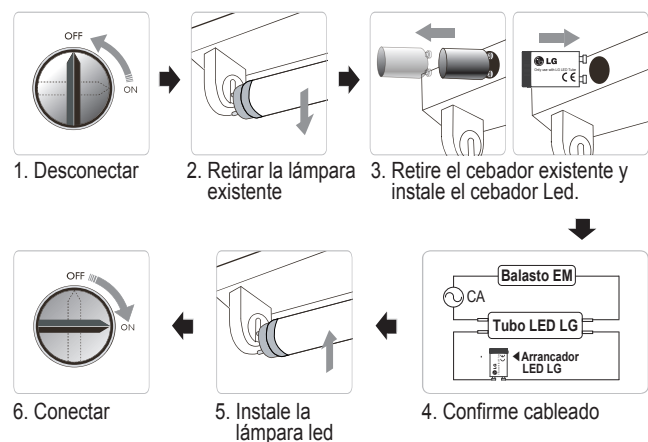
Aviso

- No conecte directamente los cables de alimentación CA a ningún extremo de la lámpara.



Instrucciones de instalación

* Balasto electromagnético (EM)



⚠ VORSICHT

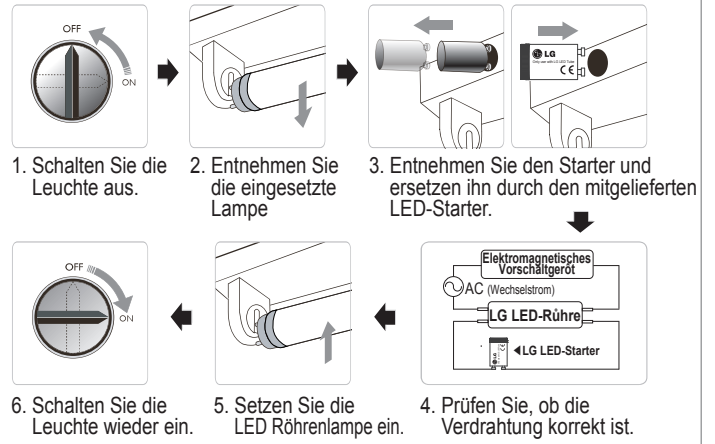
- Schalten Sie den Strom ab, bevor Sie die Lampe installieren oder wechseln
- Elektrische Installationen müssen durch einen qualifizierten Techniker durchgeführt werden.
- AC 100-240 V, nur 50/60 Hz.
- Sehen Sie nicht direkt in den Lichtstrahl.
- Nur für den Innenanwendungen geeignet.
- Nur in trockenen Umgebungen verwenden.
- Verwenden Sie das Produkt nicht mit einem Dimmer.
- Zerlegen Sie die Lampe nicht.
- Zusätzliches Gewicht des Geräts kann zur Instabilität eines freistehenden, tragbaren Beleuchtungskörpers führen.
- Bei Funktionsstörungen wenden Sie sich bitte an LG Electronics.

⚠ Achtung

- Verbinden Sie keines der beiden Enden mit einer Wechselstromzufuhr.

**◆ Installationshinweise**

* für elektromagnetische Vorschaltgeräte

**⚠ Avvertenze**

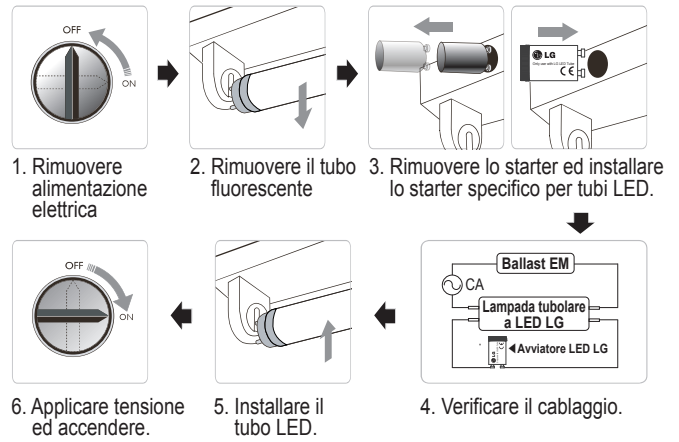
- Rimuovere l'alimentazione elettrica prima di operare sulla lampada o di operare la sostituzione del tubo.
- Le connessioni elettriche devono essere realizzate da personale qualificato.
- Solo CA 100-240 V, 50/60 Hz.
- Non fissare il raggio di luce.
- Utilizzare solo in ambienti interni.
- Utilizzare solo in luoghi privi di umidità o acqua.
- Non utilizzare con dimmer.
- Non disassemblare il prodotto.
- Il tubo LED ha un peso superiore ai normali tubi fluorescenti: considerare questo aspetto prima del posizionamento in lampade sospese o portatili.
- In caso di malfunzionamento, contattate il vostro referente commerciale.

⚠ Attenzione

- Non collegare alimentazione elettrica di rete direttamente ai tubi LED.

**◆ Istruzioni di installazione**

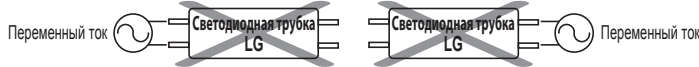
* Alimentatore elettromagnetico (EM)

**⚠ ОСТОРОЖНО**

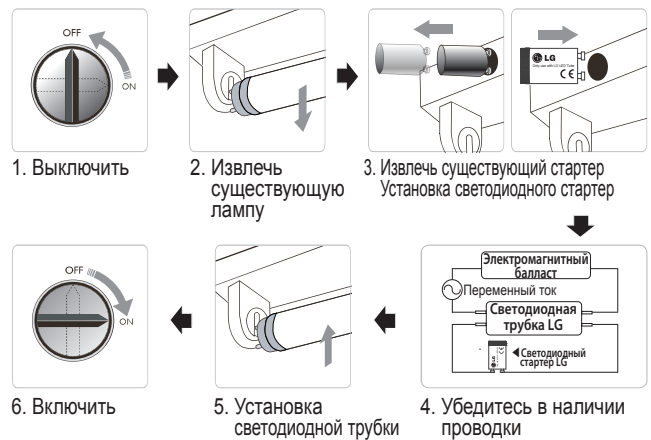
- Выключите питание перед установкой или заменой лампы.
- Электротехнические работы должны выполняться техническим специалистом.
- Допустимые значения - 100-240В переменного тока, 50/60 Гц.
- Не смотрите на излучение.
- Только для использования внутри помещений.
- Использовать в сухом месте.
- Не использовать с диммером.
- Никогда не разбирайте продукт.
- Дополнительный вес устройства может привести к нестабильной работе переносного светильника.
- В случае неполадок в работе устройства свяжитесь с местным представителем по про дажам LGE.

⚠ ВНИМАНИЕ!

- Не подсоединяйте провода с переменным током ни к одному из концов трубки.

**◆ Инструкция по установке**

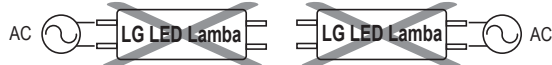
* Электромагнитный балласт (EM)

**⚠ İKAZ**

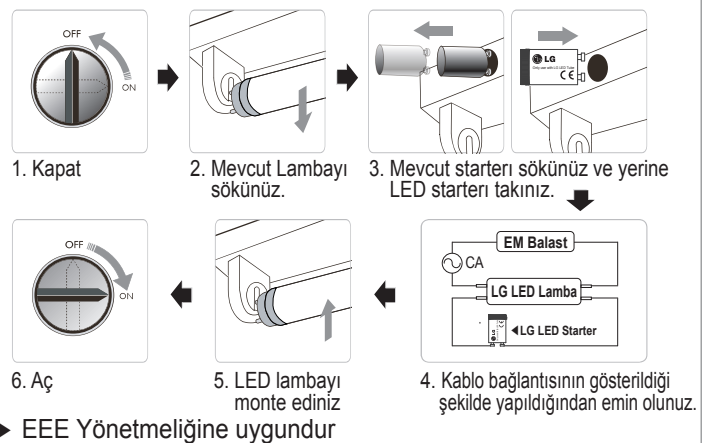
- Lambayı takmadan veya değiştirmeden önce kapatın.
- Elektrik çalışması onaylı bir tekniker tarafından yapılmalıdır.
- Sadece AC 100-240V, 50/60 Hz.
- Işığa direkt olarak bakmayınız.
- Sadece içmekan kullanımı içindir.
- Sadece kuru yerde kullanın.
- Dimer ile birlikte kullanmayın.
- Ürünü asla parçalarına ayırmayınız.
- Cihaza ekstra yük eklenmesi kendi başına duran portatif aydınlatmanın dengesinin bozulmasına sebep olabilir.
- Çalışma sorunu olması durumunda, bölgenizdeki LGE satış temsilcisi ile temasa geçin.

⚠ UYARI

- AC gücünü herhangi bir uca bağlamayın.

**◆ Montaj Talimatı**

* Elektro Manyetik (EM) Balast



► EEE Yönetmeliğine uygundur