

PRÍRUČKA POUŽÍVATEĽA LED LCD MONITOR

Pred spustením vašej zostavy do prevádzky si dôkladne prečítajte túto príručku a odložte si ju pre prípad potreby v budúcnosti.

MODELY LED LCD MONITOROV

E1960S	E1960T	
E2060S	E2060T	
E2260S	E2260T	E2260V
E2360S	E2360T	E2360V

Tento prístroj bol navrhnutý a vyrobený tak, aby zaisťoval bezpečnosť používateľov. Pri nesprávnom používaní však môže dôjsť k zásahu elektrickým prúdom alebo požiaru. Ak chcete zabezpečiť správnu funkčnosť všetkých bezpečnostných prvkov, ktoré tento displej zahŕňa, dodržiavajte nasledujúce základné pravidlá na inštaláciu, používanie a servis.

Bezpečnosť

Používajte výlučne kábel napájania dodávaný s monitorom. Ak používate iný kábel napájania, skontrolujte, či je certifikovaný príslušnými štátnymi normami. Ak je kábel napájania akýmkoľvek spôsobom poškodený, kontaktujte výrobcu alebo najbližšie autorizované servisné stredisko a požiadajte o jeho výmenu.

Spojka zariadenia sa používa ako odpojovacie zariadenie.

Zabezpečte, aby bolo zariadenie nainštalované v lízkosti sieťovej zásuvky, ku ktorej je pripojené, a by bola táto zásuvka ľahko prístupná.

Displej napájajte len zo zdroja napájania označeného v špecifikáciách v tejto príručke alebo na displeji. Ak si nie ste istí, aké napätie máte v domácnosti, obráťte sa na predajcu.

Preťažené zásuvky so striedavým prúdom a predĺžovacie káble sú nebezpečné. Rovnako ako rozstrapkané káble napájania a poškodené zástrčky. Môže dôjsť k zásahu elektrickým prúdom alebo požiaru. Požiadajte servisného technika o ich výmenu.

Ak ste zariadenie vypli a neodpojili od elektrickej zásuvky, stále je pripojené k zdroju napájania.

Neotvárajte displej.

- Vo vnútri displeja sa nenachádzajú žiadne komponenty, ktoré by ste mohli sami opraviť.
- V zariadení je nebezpečné vysoké napätie, a to aj keď je VYPNUTÝ.
- Ak displej nefunguje správne, obráťte sa na predajcu.

Ak chcete zabrániť poraneniu osôb

- Nekladte displej na naklonenú policu, ak nie je vhodne zaistená.
- Používajte výlučne stojan odporúčaný výrobcom.
- Na obrazovku nekladte žiadne predmety, nevstavujte ju extrémnym podmienkam ani do nej nehádzte žiadne predmety či hračky. Môže dôjsť k poraneniu osôb, poškodeniu produktu a obrazovky.

Ak chcete predísť požiaru a inému nebezpečenstvu

- Ak nie ste dlhšie v miestnosti, vždy displej VYPNITE. Keď odchádzate z domu, nikdy nenechávajte displej ZAPNUTÝ.
- Nedovoľte deťom, aby do otvorov v kryte displeja vkladali akékoľvek predmety. Niektoré vnútorné súčasti sú pod vysokým napätím.
- Nepripájajte príslušenstvo, ktoré nie je určené pre tento displej.
- Ak bude displej dlhší čas bez dozoru, odpojte ho zo zásuvky.
- Počas silnej búrky sa nikdy nedotýkajte kábla napájania ani kábla antény, pretože je to veľmi nebezpečné. Môže dôjsť k zásahu elektrickým prúdom.

Inštalácia

Dbajte na to, aby sa na kábli napájania nenachádzali žiadne predmety. Nestavajte displej na miesta, kde by sa mohol kábel napájania poškodiť.

Nepoužívajte displej v blízkosti vody, napríklad blízko vane, umývadla, kuchynského drezu, v práčovni, vlhkom suteréne alebo v blízkosti bazéna. Displeje sa dodávajú s ventilačnými otvormi v kryte, ktoré umožňujú odvádzanie tepla vzniknutého počas prevádzky. Ak tú tieto otvory zablokované, nahromadené teplo môže spôsobiť poruchy, ktoré môžu byť príčinou požiaru. Preto NIKDY:

- Neblokujte spodné ventilačné otvory tým, že displej umiestnite na posteľ, pohovku, deku a pod.
- Neumiestňujte displej do uzatvoreného priestoru, ak nie je zabezpečená dostatočná ventilácia.
- Neprikrývajte otvory tkaninou ani inými materiálmi.
- Neumiestňujte displej v blízkosti radiátora alebo zdroja tepla, prípadne na ne.

Neutierajte ani neudierajte do aktívneho maticového LCD displeja ťažkými predmetmi, pretože sa môže aktívny maticový displej LCD poškriabať, zničiť alebo natrvalo poškodiť.

Nedotýkajte sa displeja LCD prstom príliš dlho, pretože by mohlo dôjsť k vzniku stáleho obrazu.

Niektoré chybné body sa môžu na obrazovke objavovať ako červené, zelené alebo modré bodky. Tieto bodky však nemajú žiadny vplyv na správne fungovanie displeja

Ak je to možné, používajte odporúčané rozlíšenie displeja LCD na dosiahnutie najlepšej kvality obrazu. Ak sa použije iné ako odporúčané rozlíšenie, na obrazovke sa môžu objaviť skreslené časti obrazu. To je však typické pre displeje LCD s pevným rozlíšením.

Ak na obrazovke ponecháte dlhší čas nehybný obraz, môže to spôsobiť poškodenie obrazovky a „vypálenie“ obrazu. Ubezpečte sa, že na monitore používate šetrič obrazovky. Tento jav je príznačný aj pre produkty iných výrobcov a nie je predmetom záruky.

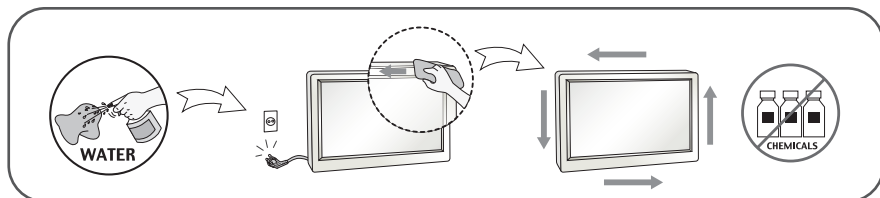
Na prednú a bočné strany obrazovky neudierajte ani neškrabte kovovými predmetmi. V opačnom prípade sa môže obrazovka poškodiť.

Pri premiestňovaní uchopte produkt tak, aby panel smeroval dopredu, pričom ho držte oboma rukami. Ak vám spadne, poškodený produkt by mohol spôsobiť zásah elektrickým prúdom alebo požiar. Ak je potrebná oprava, kontaktujte autorizované servisné stredisko.

Vyhýbajte sa vysokým teplotám a vlhkosti.

Čistenie

- Pred čistením prednej plochy obrazovky displeja odpojte displej zo zásuvky.
- Použite navlhčenú (nie mokrú) tkaninu. Pri čistení obrazovky displeja nepoužívajte žiadny aerosólový prostriedok, pretože nadmerné použitie spreja môže spôsobiť zásah elektrickým prúdom.
- Pri čistení produktu odpojte kábel napájania a produkt jemne očistite mäkkou tkaninou, aby nedošlo k poškrabaniu. Produkt nečistite vlhkou tkaninou ani naň priamo nestriekajte vodu ani iné tekutiny. Môže dôjsť k zásahu elektrickým prúdom. (Nepoužívajte chemikálie, napríklad benzén, riedidlo ani alkohol.)
- Na mäkkú tkaninu dvakrát až štyrikrát strieknite vodu a vyčistite ňou predný rám. Povrch utierajte len v jednom smere. Prílišná vlhkosť môže spôsobiť zahrdzavenie.



Opakované zabalenie

- Neodhadzujte krabicu ani baliace materiály. Sú ideálnym puzdrom na prepravu výrobku. Pri preprave výrobku na iné miesto ho zabalte do pôvodného obalového materiálu.

Likvidácia (iba monitory LCD s ortuťovými výbojkami)

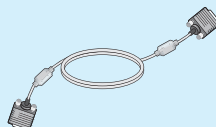
- Fluorescentná lampa použitá v tomto výrobku obsahuje malé množstvo ortuti.
- Nevyhadzujte tento výrobok spolu s bežným odpadom z domácnosti.
- Likvidácia výrobku musí byť vykonaná v súlade s predpismi miestnych kompetentných orgánov.

!!! Ďakujeme, že ste sa rozhodli pre produkty spoločnosti LGE !!!

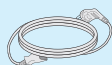
Skontrolujte, či bolo spolu s monitorom dodané nasledujúce príslušenstvo. Ak niektorá položka chýba, obráťte sa na predajcu.



Používateľská príručka /
karty



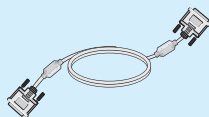
Signálový kábel pre 15-
kolíkový konektor D-Sub
(Kvôli nastaveniu môže byť
signálový kábel pripojený k
produktu ešte pred dodaním.)



Kábel napájania
(V závislosti od krajiny.)



Adaptér AC-DC



Signálny kábel DVI-D
(Táto funkcia nie je
dostupná vo všetkých
krajinách.)

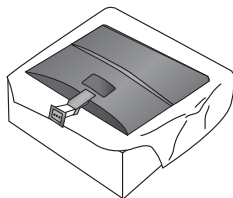
POZNÁMKA

- Vzhľad vášho príslušenstva sa môže líšiť od uvedených obrázkov.
- Používateľ musí v záujme dodržania štandardov produktu používať tienené signálové káble (kábel 15 pin D-sub, kábel DVI-D) s feritovým jadrom.

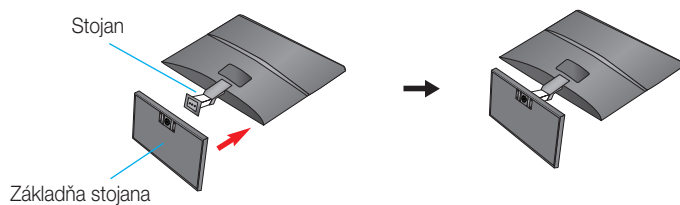
Pred uvedením displeja do prevádzky skontrolujte, či sú monitor, počítačový systém a ostatné pripojené zariadenia vypnuté.

Pripojenie stojana

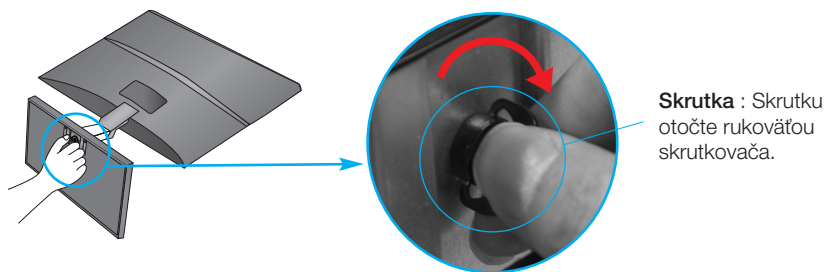
1. Položte monitor prednou stranou nadol na mäkkú tkaninu.



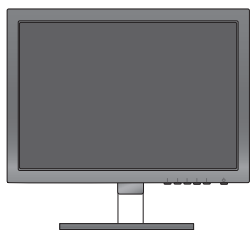
2. Základňu stojana pripevníte k stojanu správnym smerom podľa uvedeného obrázka.



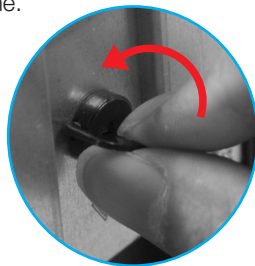
3. Otočením skrutky doprava pripevníte monitor k základni stojana.



4. Po zmontovaní opatrne monitor vyberte a otočte ho prednou stranou k sebe.



- Otočením skrutky doľava odpojte stojan od základne.



DÔLEŽITÉ

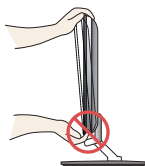
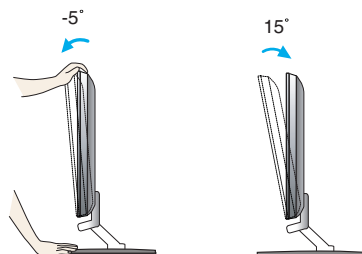
- Tento obrázok predstavuje všeobecný model pripojenia. Váš monitor a zobrazené položky sa môžu líšiť
- Výrobok neprenášajte tak, že ho budete držať len za stojan a obrátený nadol. Výrobok môže spadnúť a poškodiť sa alebo si môžete zraniť nohu.

Pred uvedením displeja do prevádzky skontrolujte, či sú monitor, počítačový systém a ostatné pripojené zariadenia vypnuté.

Umiestnenie obrazovky

1. Nastavte panel do rôznych polôh na dosiahnutie maximálneho pohodlia.

- Rozsah naklonenia: -5° až 15°



DÔLEŽITÉ

- Na dosiahnutie ergonomickej a pohodlnej polohy pri sledovaní monitora sa odporúča, aby uhol naklonenia monitora dopredu nepresiahol 5 stupňov.
- Pri nastavovaní uhla obrazovky nekladajte prst medzi prednú stranu monitora a stojan. Môžete sa poraniť.

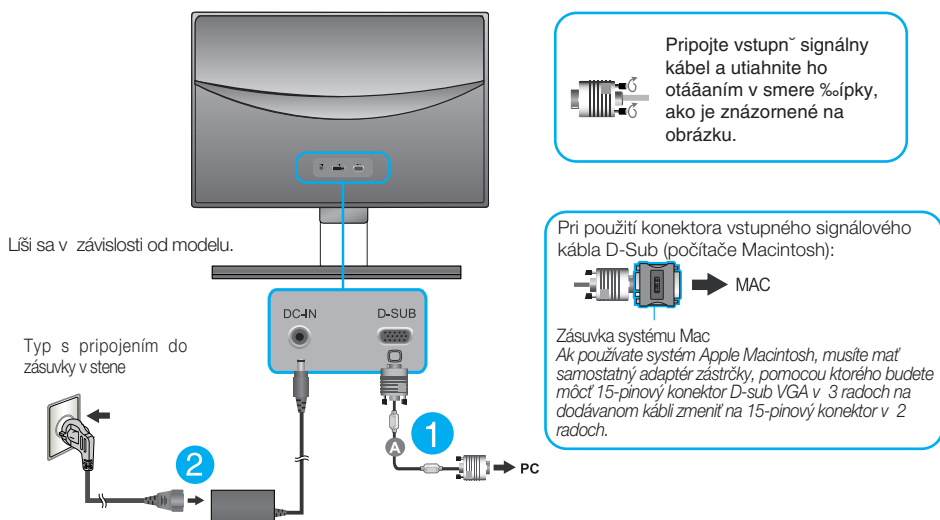
Pripojenie k počítaču

1. Pred uvedením displeja do prevádzky skontrolujte, či sú monitor, počítačový systém a ostatné pripojené zariadenia vypnuté.
2. Vstupný signálový kábel **1** a kábel napájania **2** pripojte v tomto poradí a dotiahnite skrutku signálového kábla.

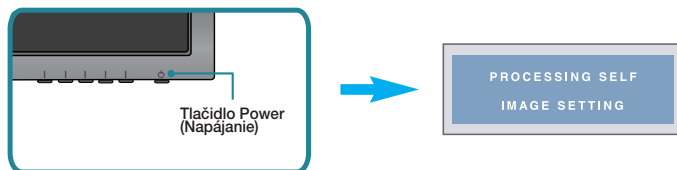
A Pripojenie kábla D-sub (analogový signál)

POZNÁMKA

- Toto je zjednodušená schéma pohľadu zo zadu.
- Pohľad zo zadu predstavuje všeobecný model. Váš displej a zobrazená schéma sa môžu líšiť.



3. Stlačením tlačidla napájania na prednom paneli zapnete napájanie. Po zapnutí monitora sa automaticky vykoná funkcia Self Image Setting Function (Funkcia automatického nastavenia obrazu).



POZNÁMKA

„Funkcia automatického nastavenia obrazu“? Táto funkcia poskytuje používateľovi optimálne nastavenia monitora. Keď používateľ prvýkrát pripojí monitor, táto funkcia automaticky nastaví monitor na optimálne hodnoty v závislosti od jednotlivých vstupných signálov.

Funkcia AUTO (AUTOMATICKÝ)? Ak sa počas používania zariadenia alebo po zmene rozlíšenia obrazovky vyskytnú problémy, napríklad nejasná obrazovka, rozmazané písmená, blikajúca alebo naklonená obrazovka, stlačte tlačidlo funkcie AUTO (AUTOMATICKÝ) a vylepšite rozlíšenie.

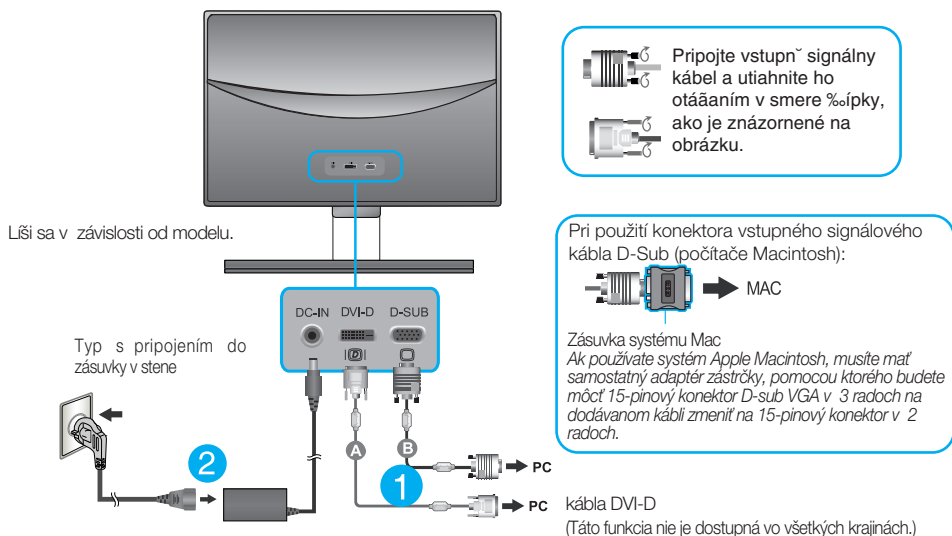
Pripojenie k počítaču

1. Pred uvedením displeja do prevádzky skontrolujte, či sú monitor, počítačový systém a ostatné pripojené zariadenia vypnuté.
2. Vstupný signálový kábel **1** a kábel napájania **2** pripojte v tomto poradí a dotiahnite skrutku signálového kábla.

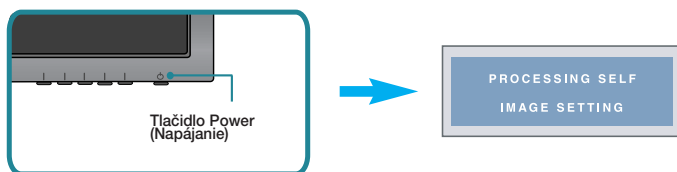
- A** Pripojenie kábla DVI-D (digitálny signál)
- B** Pripojenie kábla D-sub (analogový signál)

POZNÁMKA

- Toto je zjednodušená schéma pohľadu zozadu.
- Pohľad zozadu predstavuje všeobecný model. Váš displej a zobrazená schéma sa môžu líšiť.



3. Stlačením tlačidla napájania na prednom paneli zapnete napájanie. Po zapnutí monitora sa automaticky vykoná funkcia Self Image Setting Function (Funkcia automatického nastavenia obrazu). (Len v analogovom režime)



POZNÁMKA

„Funkcia automatického nastavenia obrazu“? Táto funkcia poskytuje používateľovi optimálne nastavenia monitora. Keď používateľ prvýkrát pripojí monitor, táto funkcia automaticky nastaví monitor na optimálne hodnoty v závislosti od jednotlivých vstupných signálov.

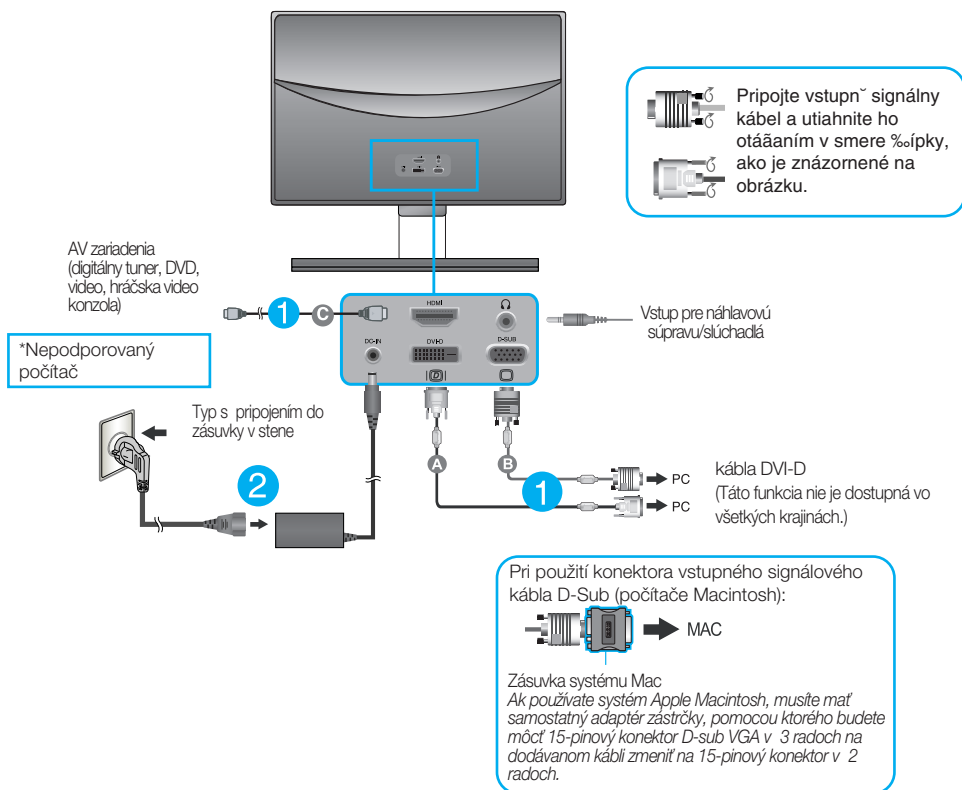
Funkcia AUTO (AUTOMATICKÝ)? Ak sa počas používania zariadenia alebo po zmene rozlíšenia obrazovky vyskytnú problémy, napríklad nejasná obrazovka, rozmazané písmená, blikajúca alebo naklonená obrazovka, stlačte tlačidlo funkcie AUTO (AUTOMATICKÝ) a vylepšíte rozlíšenie.

Pripojenie k počítaču

1. Pred uvedením displeja do prevádzky skontrolujte, či sú monitor, počítačový systém a ostatné pripojené zariadenia vypnuté.
2. Vstupný signálový kábel **1** a kábel napájania **2** pripojte v tomto poradí a dotiahnite skrutku signálového kábla.
 - A** Pripojenie kábla DVI-D (digitálny signál)
 - B** Pripojenie kábla D-sub (analogový signál)
 - C** Pripojenie kábla HDMI

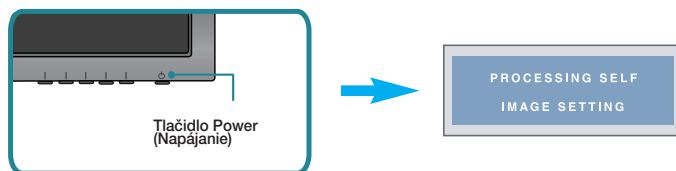
POZNÁMKA

- Toto je zjednodušená schéma pohľadu zo zadu.
- Pohľad zo zadu predstavuje všeobecný model. Váš displej a zobrazená schéma sa môžu líšiť.



Pripojenie k počítaču

3. Stlačením tlačidla napájania na prednom paneli zapnete napájanie. Po zapnutí monitora sa automaticky vykoná funkcia Self Image Setting Function (Funkcia automatického nastavenia obrazu). (Len v analógovom režime)

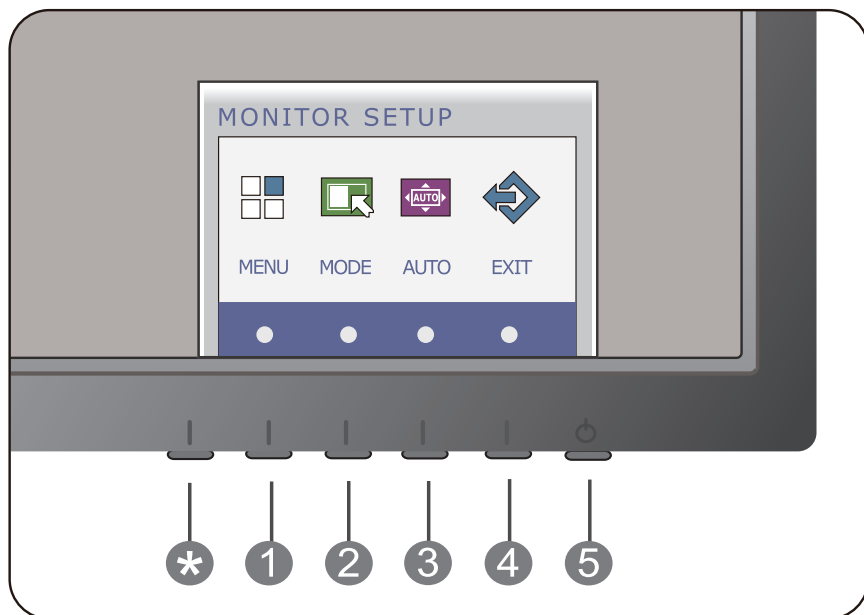


POZNÁMKA

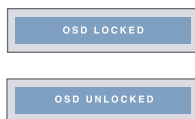
„Funkcia automatického nastavenia obrazu“? Táto funkcia poskytuje používateľovi optimálne nastavenia monitora. Keď používateľ prvýkrát pripojí monitor, táto funkcia automaticky nastaví monitor na optimálne hodnoty v závislosti od jednotlivých vstupných signálov.

Funkcia AUTO (AUTOMATICKY)? Ak sa počas používania zariadenia alebo po zmene rozlíšenia obrazovky vyskytnú problémy, napríklad nejasná obrazovka, rozmazané písmená, blikajúca alebo naklonená obrazovka, stlačte tlačidlo funkcie AUTO (AUTOMATICKY) a vylepšite rozlíšenie.

Ovládacie prvky na prednom paneli



* Left First Button Prvi gumb levo



OSD LOCKED/UNLOCKED (ZAMKNUTÝ/ODOMKNUTÝ DISPLEJ OSD)

Táto funkcia umožňuje zamknúť aktuálne nastavenia ovládacích prvkov tak, aby ich nebolo možné náhodne meniť. Stlačte a niekoľko sekúnd podržte tlačidlo Left First Button (Prvi gumb levo). Na displeji by sa mala zobrazit správa „OSD LOCKED“ (DISPLEJ OSD ZAMKNUTÝ).

Ovládacie prvky na displeji OSD môžete kedykoľvek odomknúť stlačením tlačidla Left First Button (Prvi gumb levo) na niekoľko sekúnd. Na displeji by sa mala zobrazit správa „OSD UNLOCKED“ (DISPLEJ OSD ODOMKNUTÝ).

1 Tlačidlo MENU (PONUKA)

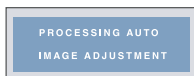
Toto tlačidlo slúži na zobrazenie alebo opustenie ponuky na displeji OSD.

2 Tlačidlo MODE (REŽIM)

Týmto tlačidlom sa otvárajú ponuky F-ENGINE (F-PROSTREDIE), ORIGINAL RATIO (PÔVODNÝ POMER), PHOTO EFFECT (FOTO EFEKT).

Ďalšie informácie nájdete na str. 26 až 31.

3 Tlačidlo AUTO (AUTOMATICKY)



AUTO IMAGE ADJUSTMENT (AUTOMATICKÉ NASTAVENIE OBRAZU)

Ak chcete zmeniť nastavenia displeja, ešte pred otvorením ponuky displeja OSD vždy stlačte tlačidlo AUTO (AUTOMATICKY). (Len v analógovom režime) Obraz na displeji sa automaticky nastaví na ideálne hodnoty pri aktuálnom rozlíšení obrazovky (zobrazovací režim).

Najlepší režim

E1960S : 1360 x 768

E2060S : 1600 x 900

E2260S/E2360S : 1920 x 1080

4 Tlačidlo EXIT (UKONČIŤ)

Zatvára ponuku na obrazovke (OSD).

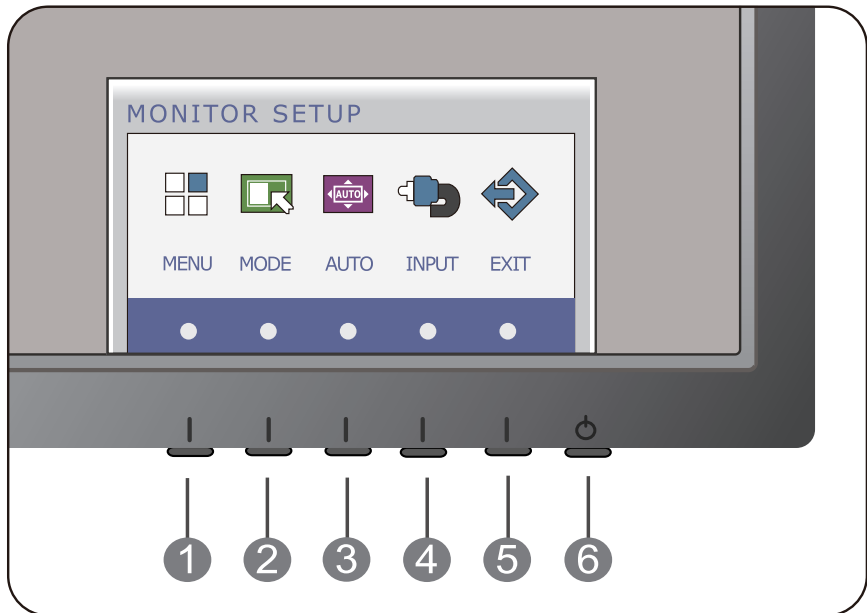
5 Tlačidlo Power (Napájanie)/ Kontrolka napájania

Ak displej pracuje normálne, kontrolka svieti na modro (režim On (Zapnutý)).

Ak displej funguje správne, indikátor napájania zostane červený (Zapnuté).

Ak je displej v režime spánku (Úspora energie), indikátor napájania je svetlo modrý.

Ovládacie prvky na prednom paneli



1 Tlačidlo MENU (PONUKA)



Toto tlačidlo slúži na zobrazenie alebo opustenie ponuky na displeji OSD.

OSD LOCKED/UNLOCKED (ZAMKNUTÝ/ODOMKNUTÝ DISPLEJ OSD)

Táto funkcia umožňuje zamknúť aktuálne nastavenia ovládacích prvkov tak, aby ich nebolo možné náhodne meniť. Stlačte a niekoľko sekúnd podržte tlačidlo MENU (PONUKA). Na displeji by sa mala zobrazíť správa „OSD LOCKED“ (DISPLEJ OSD ZAMKNUTÝ).

Ovládacie prvky na displeji OSD môžete kedykoľvek odomknúť stlačením tlačidla MENU (PONUKA) na niekoľko sekúnd. Na displeji by sa mala zobrazíť správa „OSD UNLOCKED“ (DISPLEJ OSD ODOMKNUTÝ).

2 Tlačidlo MODE (REŽIM)

Týmto tlačidlom sa otvárajú ponuky F-ENGINE (F-PROSTREDIE), ORIGINAL RATIO (PŮVODNÝ POMER), PHOTO EFFECT (FOTO EFEKT).

Ďalšie informácie nájdete na str. 26 až 31.

3 Tlačidlo AUTO (AUTOMATICKY)



AUTO IMAGE ADJUSTMENT (AUTOMATICKÉ NASTAVENIE OBRAZU)

Ak chcete zmeniť nastavenia displeja, ešte pred otvorením ponuky displeja OSD vždy stlačte tlačidlo AUTO (AUTOMATICKY). (Len v analógovom režime) Obraz na displeji sa automaticky nastaví na ideálne hodnoty pri aktuálnom rozlíšení obrazovky (zobrazovací režim).

Najlepší režim

E1960T : 1360 x 768

E2060T : 1600 x 900

E2260T/E2360T : 1920 x 1080

E2260V/E2360V : 1920 x 1080

4 Tlačidlo INPUT (VSTUP) (klávesová skratka SOURCE (ZDROJ))

Keď sú pripojené dva vstupné signály, môžete vybrať požadovaný vstupný signál (D-SUB/DVI/HDMI). Ak je pripojený iba jeden signál, je zistený automaticky. Predvolené nastavenie je D-Sub.

5 Tlačidlo EXIT (UKONČIŤ)

Zatvára ponuku na obrazovke (OSD).

6 Tlačidlo Power (Napájanie)/ Kontrolka napájania

Ak displej pracuje normálne, kontrolka svieti na modro (režim On (Zapnutý)).

Ak displej funguje správne, indikátor napájania zostane červený (Zapnuté).

Ak je displej v režime spánku (Úspora energie), indikátor napájania je svetlo modrý.

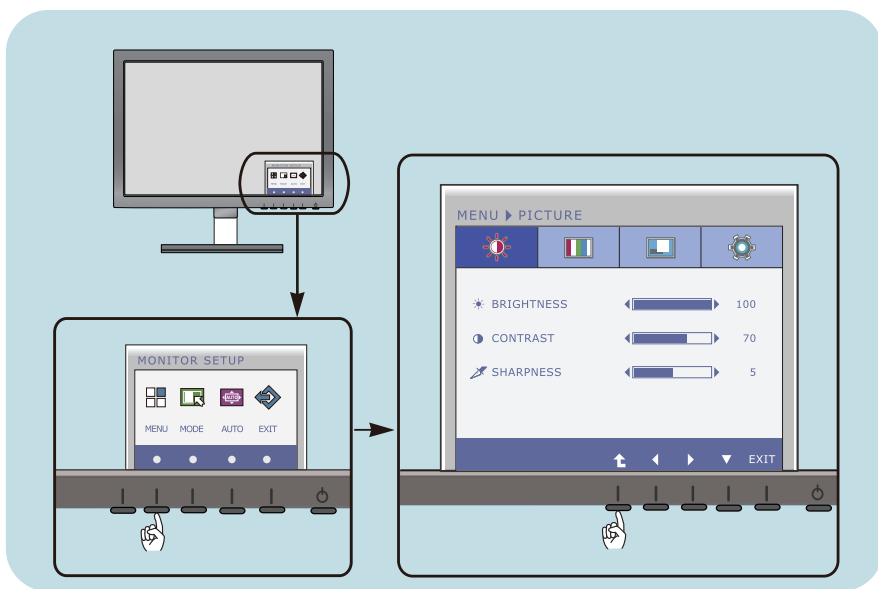
Nastavenie obrazovky

Nastavenie veľkosti a umiestnenia obrazu a ostatných prevádzkových parametrov displeja je vďaka systému ponuky na displeji OSD rýchle a jednoduché.

Uvádzame malý príklad na oboznámenie sa s používaním ovládacích prvkov.

Nasledujúca časť obsahuje prehľad dostupných nastavení a volieb, ktoré môžete vykonávať prostredníctvom ponuky na displeji OSD.

Ak chcete nastaviť displej OSD, postupujte podľa nasledujúcich krokov:



- 1 Stlačte ľubovoľné tlačidlo, objaví sa hlavná ponuka na obrazovke (OSD).
- 2 Ovládanie sa otvára príslušnými tlačidlami.
- 3 Tlačidlami (◀ / ▶) sa upravuje obraz na požadovanú úroveň. Tlačidlom (▼) sa vyberajú ďalšie položky podponuky.
- 4 Stlačením tlačidla EXIT (UKONČIŤ) zatvoríte ponuku na obrazovke (OSD).

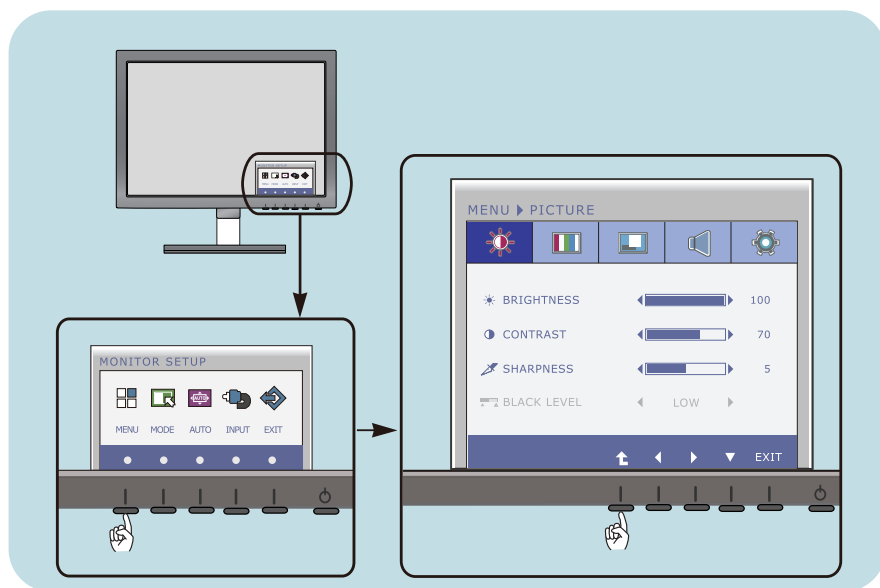
Nastavenie obrazovky

Nastavenie veľkosti a umiestnenia obrazu a ostatných prevádzkových parametrov displeja je vďaka systému ponuky na displeji OSD rýchle a jednoduché.

Uvádame malý príklad na oboznámenie sa s používaním ovládacích prvkov.

Nasledujúca časť obsahuje prehľad dostupných nastavení a volieb, ktoré môžete vykonávať prostredníctvom ponuky na displeji OSD.

Ak chcete nastaviť displej OSD, postupujte podľa nasledujúcich krokov:



- 1 Stlačte ľubovoľné tlačidlo, objaví sa hlavná ponuka na obrazovke (OSD).
- 2 Ovládanie sa otvára príslušnými tlačidlami.
- 3 Tlačidlami (◀/▶) sa upravuje obraz na požadovanú úroveň.
Tlačidlom (▼) sa vyberajú ďalšie položky podponuky.
- 4 Stlačením tlačidla EXIT (UKONČIŤ) zatvoríte ponuku na obrazovke (OSD).

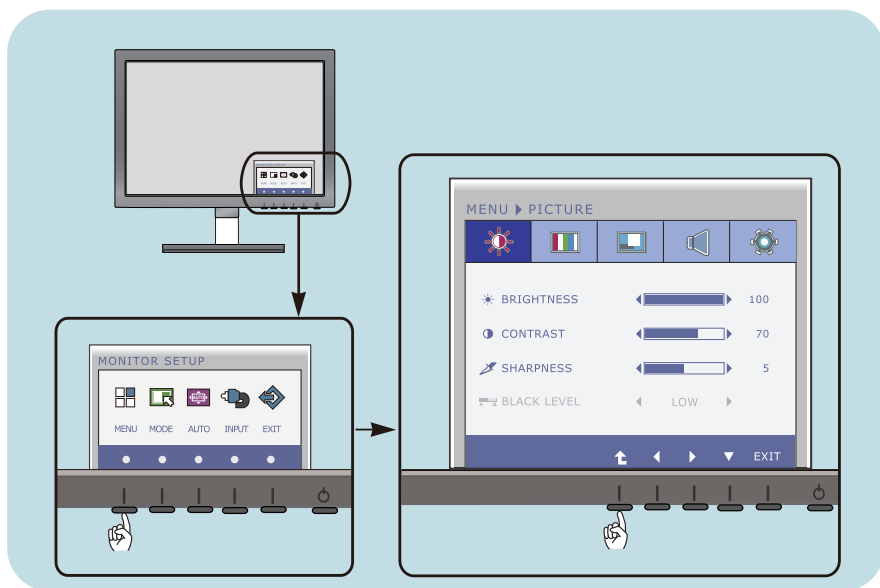
Nastavenie obrazovky

Nastavenie veľkosti a umiestnenia obrazu a ostatných prevádzkových parametrov displeja je vďaka systému ponuky na displeji OSD rýchle a jednoduché.

Uvádame malý príklad na oboznámenie sa s používaním ovládacích prvkov.

Nasledujúca časť obsahuje prehľad dostupných nastavení a volieb, ktoré môžete vykonávať prostredníctvom ponuky na displeji OSD.

Ak chcete nastaviť displej OSD, postupujte podľa nasledujúcich krokov:



- 1 Stlačte ľubovoľné tlačidlo, objaví sa hlavná ponuka na obrazovke (OSD).
- 2 Ovládanie sa otvára príslušnými tlačidlami.
- 3 Tlačidlami (◀/▶) sa upravuje obraz na požadovanú úroveň.
Tlačidlom (▼) sa vyberajú ďalšie položky podponuky.
- 4 Stlačením tlačidla EXIT (UKONČIŤ) zatvoríte ponuku na obrazovke (OSD).

Výber a nastavenie displeja OSD

Nasledujúca tabuľka obsahuje všetky ovládacie prvky na displeji OSD a ponuky nastavení.

DSUB : D-SUB (Analogový signál) vstup

DVI-D : DVI-D (Digitálny signál) vstup

HDMI : Signál HDMI

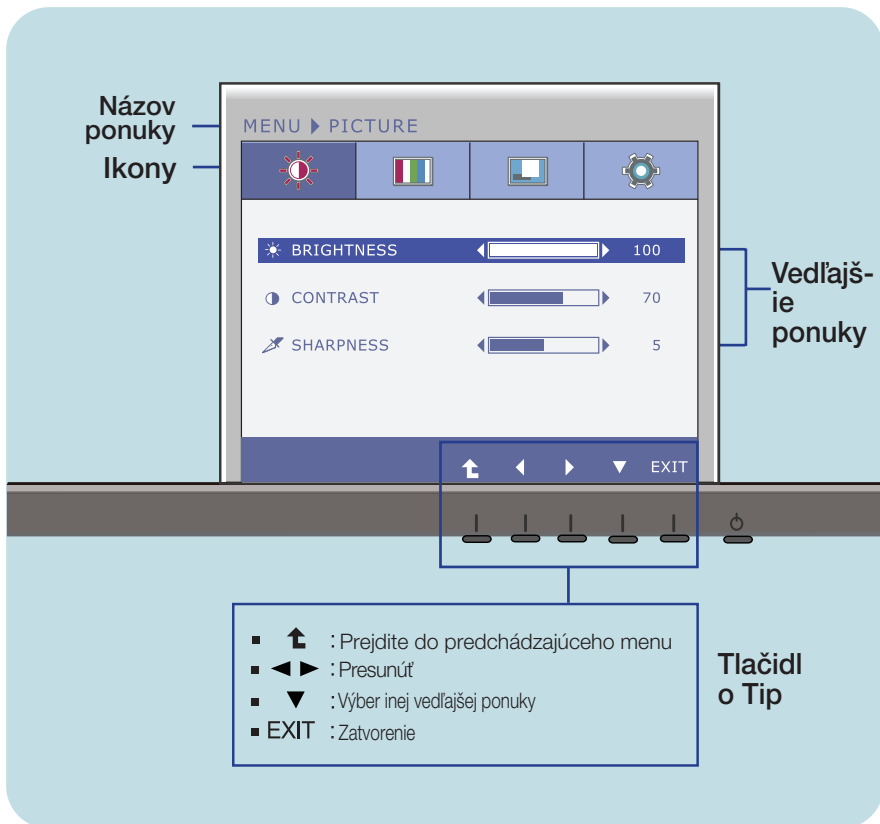
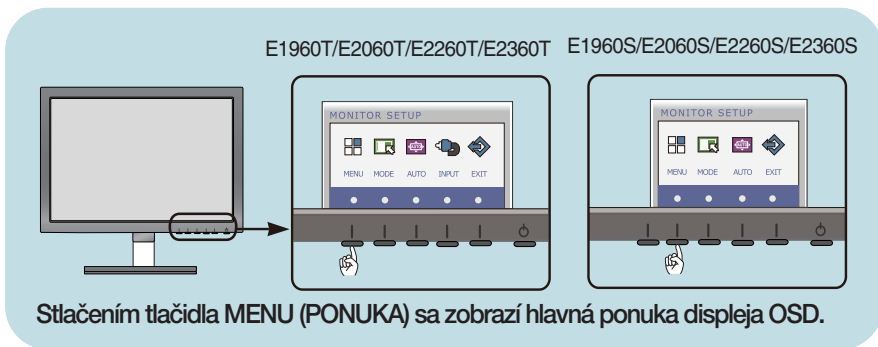
Hlavná ponuka	Vedľajšia ponuka	Podporovaný vstup	Popis
PICTURE	BRIGHTNESS CONTRAST SHARPNESS	DSUB DVI-D HDMI	Nastaviť jas, kontrast a ostrosť obrazovky
	BLACK LEVEL	HDMI	
COLOR	COLOR TEMP (PRESET) sRGB 6500K 7500K 8500K 9300K GAMMA	DSUB DVI-D HDMI	Umožňuje nastaviť farbu obrazovky
	(USER) RED GREEN BLUE		
DISPLAY	HORIZONTAL VERTICAL	DSUB	Umožňuje nastaviť polohu obrazovky
	CLOCK PHASE	DSUB	Umožňuje zlepšiť ostrosť, stabilitu a ostrosť obrazovky
	OVERSCAN	HDMI	
VOLUME	VOLUME	HDMI	Nastaviť rozsah
OTHERS	LANGUAGE POWER INDICATOR	DSUB DVI-D HDMI	Umožňuje prispôsobiť režim obrazovky pracovnému prostrediu používateľa
	WHITE BALANCE	DSUB	
	FACTORY RESET	DSUB DVI-D HDMI	
MODE	F-ENGINE NORMAL MOVIE INTERNET	DSUB DVI-D	Umožňuje vybrať alebo prispôsobiť požadované nastavenia obrazu
	STANDARD MOVIE GAME SPORTS	HDMI	
	ORIGINAL RATIO WIDE ORIGINAL	DSUB DVI-D HDMI	Umožňuje nastaviť veľkosť obrazu
	PHOTO EFFECT NORMAL GAUSSIAN BLUR SEPIA MONOCHROME	DSUB DVI-D HDMI	Umožňuje nastaviť režim farby obrazovky

POZNÁMKA

- Poradie ikon sa môže v závislosti od modelu líšiť (18 až 31).

Výber a nastavenie displeja OSD

Oboznámili ste sa s výberom a nastavením parametrov prostredníctvom systému ponuky na displeji OSD. V ďalšej časti je uvedený prehľad všetkých ikon zobrazovaných v ponuke, ich názvy a popis.

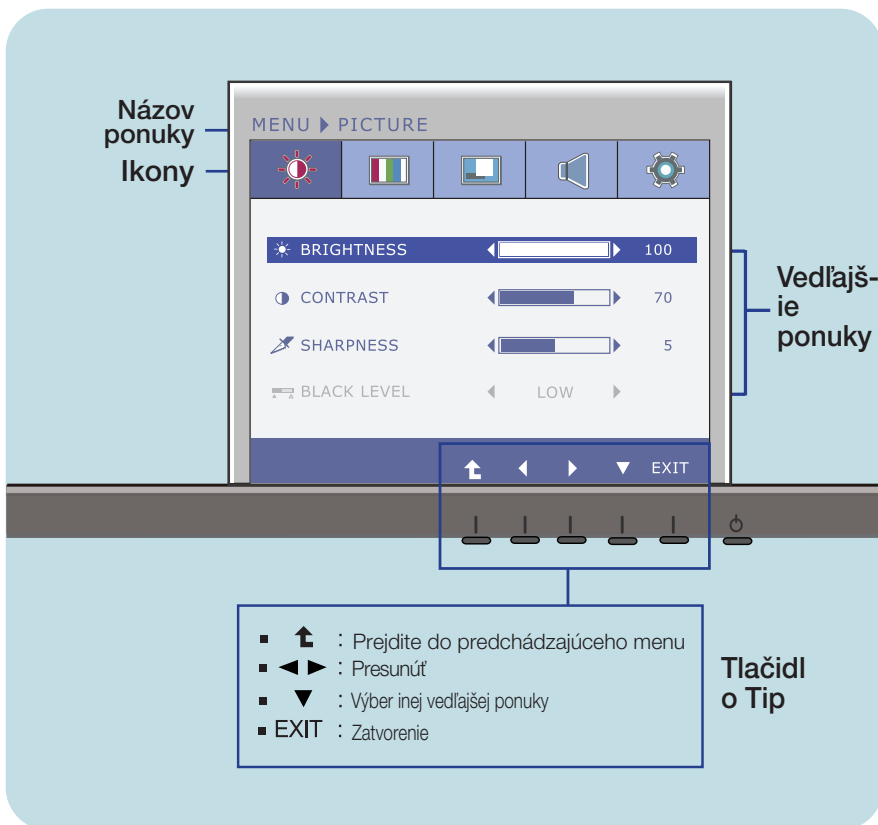
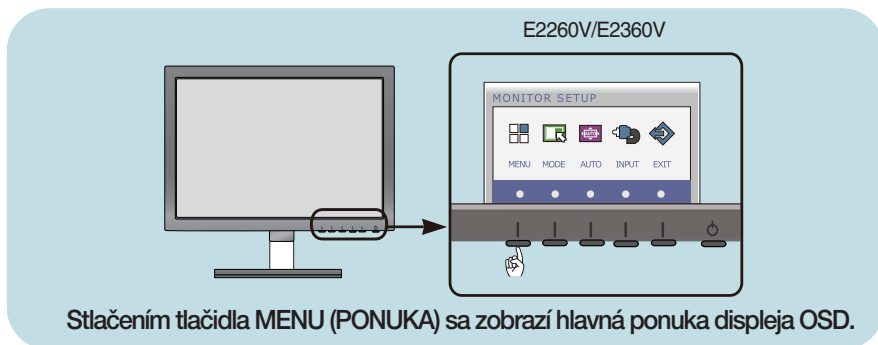


POZNÁMKA

- Jazyk ponuky displeja OSD na monitore sa môže líšiť od jazyka uvedeného v tejto príručke.

Výber a nastavenie displeja OSD

Oboznámili ste sa s výberom a nastavením parametrov prostredníctvom systému ponuky na displeji OSD. V ďalšej časti je uvedený prehľad všetkých ikon zobrazovaných v ponuke, ich názvy a popis.



POZNÁMKA

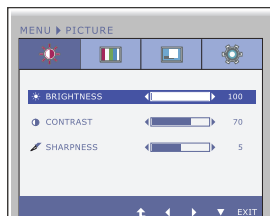
- Jazyk ponuky displeja OSD na monitore sa môže líšiť od jazyka uvedeného v tejto príručke.



PICTURE (OBRAZ)

E1960S/E2060S/E2260S/E2360S

E1960T/E2060T/E2260T/E2360T



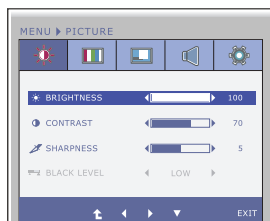
BRIGHTNESS (JAS) Umožňuje nastaviť jas obrazovky.

CONTRAST (KONTRAST) Umožňuje nastaviť kontrast obrazovky.

SHARPNESS (OSTROST') Umožňuje nastaviť ostrosť obrazovky.

E2260V/E2360V

Vstup D-SUB/DVI-D

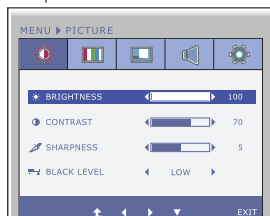


BLACK LEVEL (ÚROVEŇ ČIERNEJ)

Môžete nastaviť úroveň posunu. Po výbere možnosti "HIGH" (Vysoká) sa obrazovka zosvetlí, po výbere možnosti "LOW" (Nízka) stmavne. (Iba pre vstup HDMI.)

* **Posun ?** pri videosignáli ide o najtmavšiu obrazovku, ktorú monitor dokáže zobraziť.

Vstup HDMI



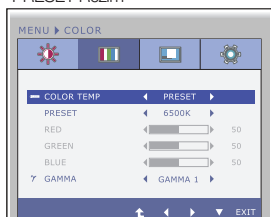
- : Prejdite do predchádzajúceho menu
- : Zníženie
- : Zvýšenie
- : Opätovné zobrazenie výberu
- **EXIT** : Zatvorenie

COLOR (FARBA)

E1960S/E2060S/E2260S/E2360S

E1960T/E2060T/E2260T/E2360T

PRESET Režim



COLOR TEMP Vybrať PRESET alebo USER nastaviť farby obrazovky.

PRESET (PREDVOĽBA) Vyberte farbu obrazovky.
 • sRGB: Nastavenie farieb obrazovky podľa špecifikácie sRGB.
 • 6500K až 7500K: červená farba obrazovky.
 • 8500K až 9300K: modrá farba obrazovky.

USER Režim



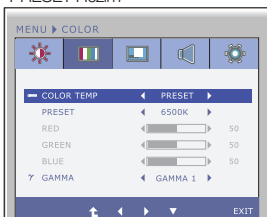
USER  **RED (ČERVENÁ)**
 Nastavenie vlastnej úrovne červenej farby.

 **GREEN(ZELENÁ)**
 Nastavenie vlastnej úrovne zelenej farby.

 **BLUE (MODRÁ)**
 Nastavenie vlastnej úrovne modrej farby.

E2260V/E2360V





PRESET Režim



GAMMA Nastavte vlastnú hodnotu gamma: 0/1/2.
 Pri vysokej hodnote parametra gamma sa bude na monitore zobrazovať svetlý obraz, zatiaľ čo pri nízkej hodnote bude obraz tmavý.

USER Režim



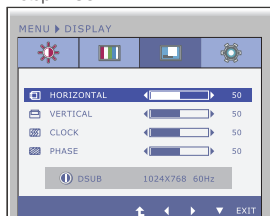
-  : Prejdite do predchádzajúceho menu
-  : Zníženie
-  : Zvýšenie
-  : Opätovné zobrazenie výberu
- **EXIT** : Zatvorenie

DISPLAY (OBRAZOVKA)

E1960S/E2060S/E2260S/E2360S

E1960T/E2060T/E2260T/E2360T

Vstup D-SUB



HORIZONTAL (HORIZONTÁLNA)

Posunutie obrazu doľava a doprava.

VERTICAL (VERTIKÁLNA)

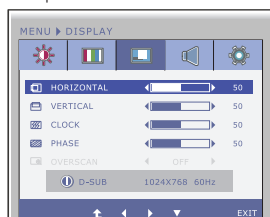
Posunutie obrazu nahor a nadol.

CLOCK (TAKTOVANIE)

Táto funkcia umožňuje minimalizovať akékoľvek vertikálne čiary alebo pruhy viditeľné na pozadí obrazovky. Zmení sa aj horizontálny rozmer obrazovky.

E2260V/E2360V

Vstup D-SUB



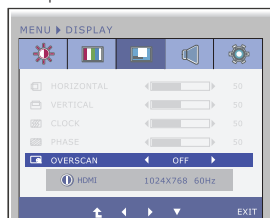
PHASE (FÁZA)





Umožňuje nastaviť ohnisko displeja. Táto položka umožňuje odstrániť akékoľvek horizontálne rušenie a vyjasniť alebo zaostriť písmená. Prilagoditeľ čistosti slike.

OVERSCAN (PRESNÍMANIE)

Odstráni šum, ktorý sa môže objaviť na okrajoch obrazu po pripojení externého zariadenia ku konektoru HDMI. Ak vyberiete možnosť ON (ZAPNÚT), veľkosť obrazu sa zníži, aby sa predišlo šumu. Ak vyberiete možnosť OFF (VYPNÚT), zachová sa pôvodná veľkosť obrazu bez ohľadu na šum. (Iba pre vstup HDMI.)

Vstup HDMI



-  : Prejdite do predchádzajúceho menu
-  : Zníženie
-  : Zvýšenie
-  : Opätovné zobrazenie výberu
- **EXIT** : Zatvorenie



VOLUME

E2260V/E2360V

Vstup HDMI



VOLUME

Nastaviť rozsah hlavej hlásky/ušnej hlásky (len pre HDMI)

- : Prejdite do predchádzajúceho menu
- : Zníženie
- : Zvýšenie
- : Ticho
- **EXIT** : Zatvorenie

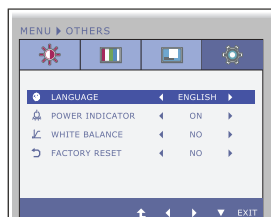


OTHERS (INÉ)

E1960S/E2060S/E2260S/E2360S

E1960T/E2060T/E2260T/E2360T

Vstup D-SUB



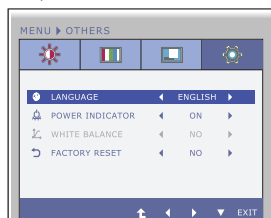
LANGUAGE (JAZYK)

Výber jazyka, v ktorom sa zobrazujú názvy ovládacích prvkov.

POWER INDICATOR (KONTROLKA NAPÁJANIA)

Touto funkciou nastavíte kontrolku napájania na prednej strane monitora na možnosť **ON (ZAPNÚŤ)** alebo **OFF (VYPNÚŤ)**. Ak nastavíte možnosť **OFF (VYPNÚŤ)**, kontrolka zhasne. Ak kedykoľvek zvolíte možnosť **ON (ZAPNÚŤ)**, kontrolka napájania sa automaticky zapne.

Vstup HDMI/DVI-D



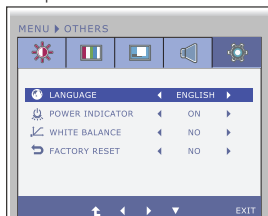
WHITE BALANCE (VYVÁŽENIE BIELEJ)

Ak sa výstup grafickej karty líši od požadovaných špecifikácií, môže sa kvalita farieb zhoršiť v dôsledku skreslenia obrazového signálu. Pomocou tejto funkcie sa intenzita signálu nastaví tak, aby zodpovedala štandardnej výstupnej úrovni grafickej karty a aby sa dosiahol optimálny obraz.

Túto funkciu zapnite, ak sa na obrazovke zobrazuje biela a čierna farba.(Iba pre vstup D-SUB.)

E2260V/E2360V

Vstup D-SUB

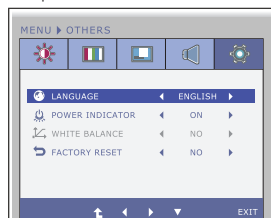


FACTORY RESET (VÝROBNÉ NASTAVENIE)

Táto funkcia obnoví všetky predvolené nastavenia okrem položky „LANGUAGE“ (JAZYK).

Pomocou tlačidla ◀, ▶ spustíte okamžité vynulovanie nastavení.

Vstup HDMI/DVI-D



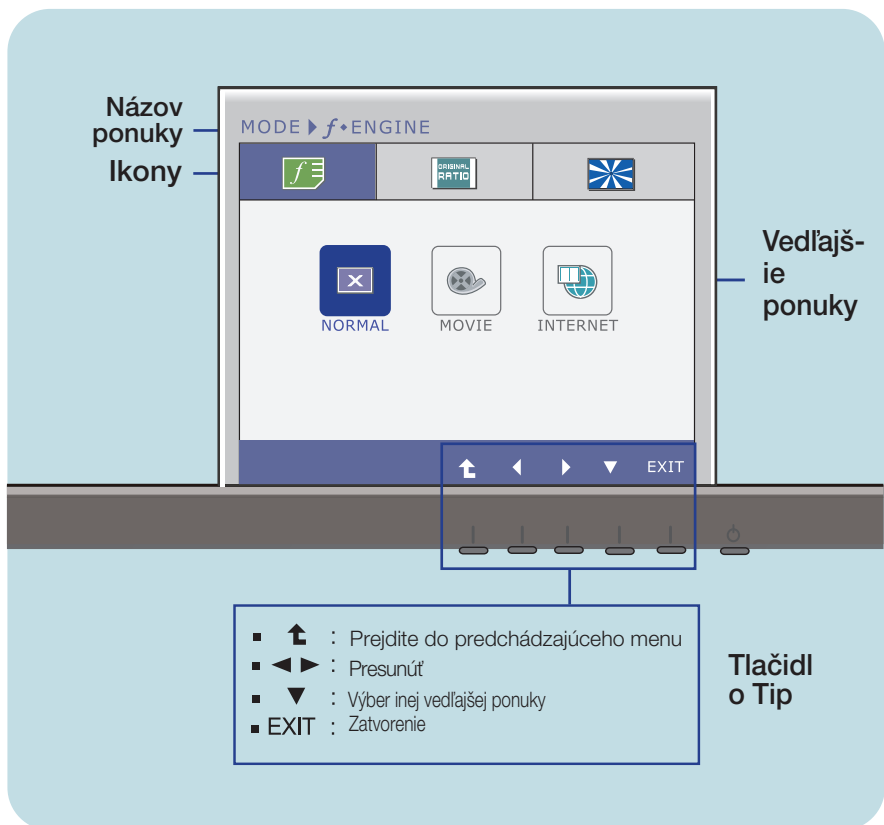
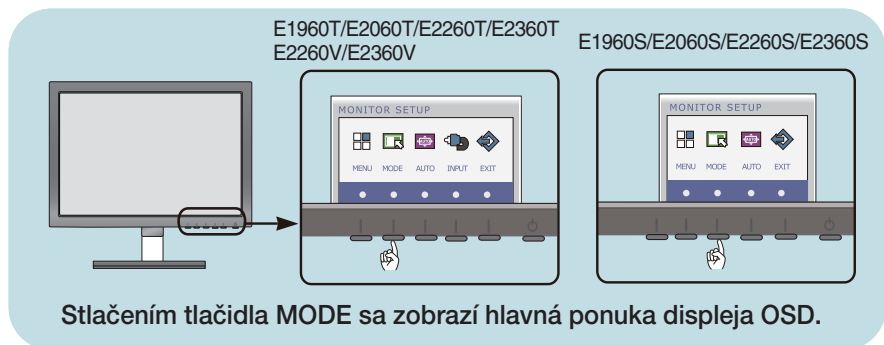
- ▲ : Prejdite do predchádzajúceho menu
- ◀ : Zníženie
- ▶ : Zvýšenie
- ▼ : Opätovné zobrazenie výberu
- EXIT : Zatvorenie

POZNÁMKA

- Ak sa kvalita obrazu nezlepší, obnovte predvolené výrobné nastavenia. V prípade potreby znova zapnite funkciu WHITE BALANCE (VYVÁŽENIE BIELEJ). Táto funkcia je podporovaná len vtedy, ak je vstup D-SUB.

Výber a nastavenie displeja OSD


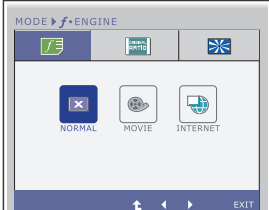
Oboznámili ste sa s výberom a nastavením parametrov prostredníctvom systému ponuky na displeji OSD. V ďalšej časti je uvedený prehľad všetkých ikon zobrazovaných v ponuke, ich názvy a popis.

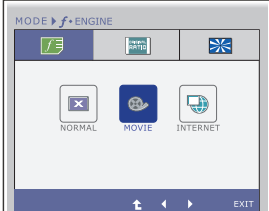


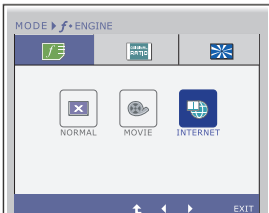
POZNÁMKA



- Jazyk ponuky displeja OSD na monitore sa môže líšiť od jazyka uvedeného v tejto príručke.

Výber a nastavenie displeja OSD

Hlavná ponuka	Vedľajšia ponuka	Popis
E1960S/E2060S/E2260S/E2360S E1960T/E2060T/E2260T/E2360T	 f-ENGINE	
	NORMAL (ŠTANDARDNÉ)	Vyberte, ak chcete použiť výrobok v bežnom prostredí.

	MOVIE (FILM)	Vyberte, ak chcete sledovať video alebo film.
---	---------------------	---

	INTERNET	Vyberte, ak pracujete na dokumentoch (Word atď.).
--	-----------------	---

-  : Prejdite do predchádzajúceho menu
-  : Presunúť
- **EXIT** : Zatvorenie

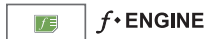
Výber a nastavenie displeja OSD

Hlavná ponuka

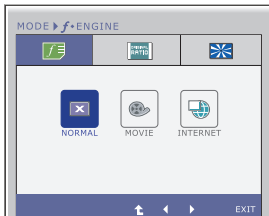
Vedľajšia ponuka

Popis

E2260V/E2360V



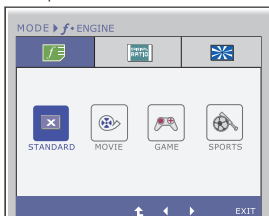
Vstup D-SUB/DVI-D



NORMAL

Túto možnosť vyberte, ak chcete výrobok používať v najbežnejších prostrediach.

Vstup HDMI

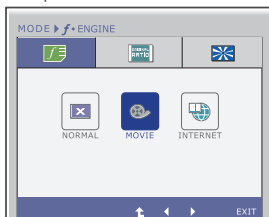


STANDARD

Túto možnosť vyberte, ak chcete používať pôvodné štandardné video.

* Vo všeobecnom (štandardnom) režime je vypnutá funkcia **f•ENGINE**.

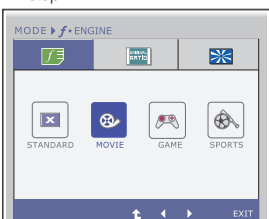
Vstup D-SUB/DVI-D



MOVIE

Túto možnosť vyberte, ak sledujete video alebo film.

Vstup HDMI



- : Prejdite do predchádzajúceho menu
- : Presunúť
- **EXIT** : Zatvorenie

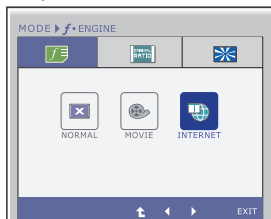
Výber a nastavenie displeja OSD

Hlavná ponuka

Vedľajšia ponuka

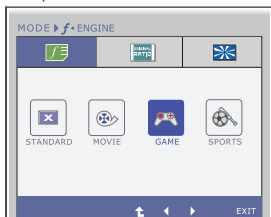
Popis

Vstup D-SUB/DVI-D



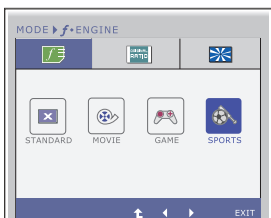
INTERNET Túto možnosť vyberte, ak pracujete s dokumentmi (programu Word a pod.).

Vstup HDMI





GAME Túto možnosť vyberte, ak hráte hru.

Vstup HDMI

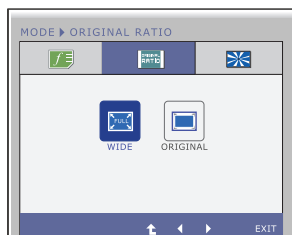


SPORTS Túto možnosť vyberte, ak sledujete bežné športy.

-  : Prejdite do predchádzajúceho menu
-  : Presunúť
- **EXIT** : Zatvorenie

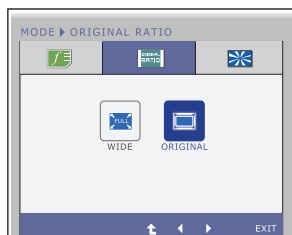


ORIGINAL RATIO (PÔVODNÝ POMER)



WIDE (ŠIROKO-UHLÝ)



Prepnite do režimu celej obrazovky v závislosti od vstupného obrazového signálu.



ORIGINAL (PÔVODNÝ)

Zmeňte pomer strán vstupného obrazového signálu na pôvodný.

* Táto funkcia je aktívna iba vtedy, ak je vstupné rozlíšenie nižšie než pomer strán monitora (16:9).

-  : Prejdite do predchádzajúceho menu
-  : Presunúť
- **EXIT** : Zatvorenie

Hlavná ponuka

Vedľajšia ponuka

Popis



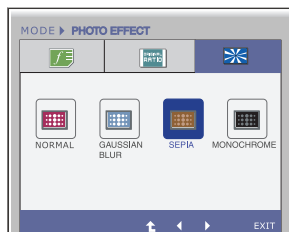
PHOTO EFFECT (FOTO EFEKT)



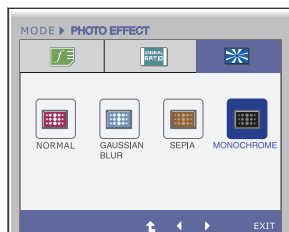
NORMAL (NORMÁL NE) Vypne sa funkcia PhotoEffect (Fotografický efekt).



GAUSSIAN BLUR (GAUSSOVO ROZMAZANIE) Pomocou tejto ponuky dosiahnete farebnejší a jemnejší odtieň obrazovky.



SEPIA (SÉPIOVÝ EFEKT) Pomocou tejto ponuky dosiahnete sépiový (hnedý) odtieň obrazovky.



MONOCHROME (MONOCHROMATICKÝ EFEKT) Pomocou tejto ponuky dosiahnete sivý (čiernobiely) odtieň obrazovky.

- : Prejdite do predchádzajúceho menu
- : Presunúť
- **EXIT** : Zatvorenie

Skôr ako zavoláte servis, skontrolujte nasledovné.

Nezobrazuje sa žiadny obraz

- | | |
|--|--|
| <ul style="list-style-type: none">● Je zapojený kábel napájania displeja?● Svieti kontrolka napájania?● Bliká kontrolka napájania?● Vidíte na obrazovke správu "OUT OF RANGE" (MIMO ROZSAHU)?● Vidíte na obrazovke správu "CHECK SIGNAL CABLE" (SKONTROLUJTE SIGNÁLOVÝ KÁBEL)? | <ul style="list-style-type: none">• Skontrolujte, či je kábel napájania správne zapojený do zásuvky.• Stlačte tlačidlo napájania.• Ak je displej v režime šetrenia energie, skúste posunúť myšou alebo stlačte ktorýkoľvek kláves na klávesnici a aktivujte obrazovku.• Skúste zapnúť počítač.• Táto správa sa zobrazí, keď je signál z počítača (grafickej karty) mimo dosahu horizontálnej alebo vertikálnej frekvencie displeja. Pozrite časť „Špecifikácie“ v tejto príručke a znova konfigurujte displej.• Táto správa sa zobrazí, keď je odpojený signálový kábel medzi počítačom a displejom. Skontrolujte signálový kábel a skúste znova. |
|--|--|

Vidíte na obrazovke správu „OSD LOCKED“ (DISPLEJ OSD ZAMKNUTÝ)?

- | | |
|---|--|
| <ul style="list-style-type: none">● Vidíte po stlačení tlačidla MENU (PONUKA) správu "OSD LOCKED" (DISPLEJ OSD ZAMKNUTÝ)? | <ul style="list-style-type: none">• Aktuálne nastavenia ovládacích prvkov môžete zabezpečiť tak, aby ich nebolo možné náhodne zmeniť. Ovládacie prvky na displeji OSD môžete kedykoľvek odomknúť stlačením tlačidla MENU (PONUKA) na niekoľko sekúnd. Na displeji sa zobrazí správa "OSD UNLOCKED" (DISPLEJ OSD ODOMKNUTÝ). |
|---|--|

Obraz nie je zobrazený správne

- | | |
|---|---|
| <ul style="list-style-type: none">● Nesprávna poloha obrazu. | <ul style="list-style-type: none">• Stlačením tlačidla AUTO (AUTOMATICKY) automaticky zmeňte obraz na displeji na ideálne nastavenie.
Ak nie ste spokojní s výsledkom, upravte polohu obrazu pomocou ikony H position (Horizontálna poloha) a V position (Vertikálna poloha). |
| <ul style="list-style-type: none">● Na pozadí obrazovky sa zobrazujú vertikálne čiary alebo pruhy. | <ul style="list-style-type: none">• Stlačením tlačidla AUTO (AUTOMATICKY) automaticky zmeňte obraz na displeji na ideálne nastavenie. Ak nie ste spokojní s výsledkom, pomocou ikony CLOCK (TAKTOVANIE) na displeji zvýšte intenzitu vertikálnych čiar alebo pruhov. |
| <ul style="list-style-type: none">● V obraze sa vyskytuje horizontálny šum alebo sa znaky zobrazujú nečisto. | <ul style="list-style-type: none">• Stlačením tlačidla AUTO (AUTOMATICKY) automaticky zmeňte obraz na displeji na ideálne nastavenie. Ak nie ste spokojní s výsledkom, pomocou ikony PHASE (FÁZA) na displeji zvýšte intenzitu horizontálnych čiar.• V ponuke Štart vyberte položky Ovládací panel --> Obrazovka --> Nastavenia a nastavte displej na odporúčané rozlíšenie alebo zmeňte obraz na displeji na ideálne nastavenie. Zmeňte nastavenie farby na vyššiu hodnotu ako 24 bitov (True color). |

DÔLEŽITÉ

- V ponuke Štart vyberte položky Ovládací panel --> Obrazovka --> Nastavenia a overte si, či nebola zmenená frekvencia alebo rozlíšenie. Ak áno, znova nastavte videokartu na odporúčané rozlíšenie.
- Ak nevyberiete odporúčané (optimálne) rozlíšenie, písmená môžu byť rozmazané a obraz tmavý, orezaný alebo vychýlený. Vždy vyberte odporúčané rozlíšenie.
- Spôsob nastavenia závisí od počítača a operačného systému. Grafická karta nemusí podporovať vyššie spomenuté rozlíšenie. Príslušné informácie vám poskytne výrobca počítača alebo grafickej karty.

Obraz nie je zobrazený správne

- **Obraz je jednofarebný alebo neštandardný.**
 - Skontrolujte, či je signálový kábel správne pripojený a v prípade potreby ho upevnite skrutkovačom.
 - Skontrolujte, či je videokarta správne vložená v otvore.
 - V ponuke Štart vyberte položky Ovládací panel – Nastavenia a zmeňte nastavenie farby na vyššiu hodnotu ako 24 bitov (True color).
- **Obrazovka bliká.**
 - Skontrolujte, či je obrazovka v prekladanom režime. Ak áno, nastavte ju na odporúčané rozlíšenie.

Vidíte správu „Unrecognized monitor, Plug & Play (VESA DDC) monitor found“ (Neznámy typ monitora, nájdený monitor Plug & Play (VESA DDC))?

- **Nainštalovali ste ovládač displeja?**
 - Skontrolujte, či ste nainštalovali ovládač displeja z disku CD obsahujúceho ovládač displeja (alebo diskety), ktorý sa dodáva s displejom. Ovládač si tiež môžete prevziať z webovej lokality <http://www.lg.com>.
 - Skontrolujte, či grafická karta podporuje funkciu Plug & Play.

Nefunguje funkcia zvuku

- ❄ **Obraz je v poriadku, ale nejde zvuk.**
 - Skontrolujte, či hlasitosť nie je nastavená na hodnotu "0".
 - Skontrolujte, či zvuk nie je stlmený.
 - Kábel HDMI musí byť správne zasunutý.
 - Kábel slúchadiel musí byť správne zasunutý.
 - Skontrolujte formát zvuku. Formáty komprimovaného zvuku sa nepodporujú.

Obrazovka	47,0 centimeter (18,5 palec), plochý LCD panel s aktívnou maticou (TFT) Antireflexná vrstva Veľkosť viditeľnej uhlopriečky : 47,0 centimeter 0,300 milimeter x 0,300 milimeter (Rozstup bodov)	
Vstupná synchronizácia	Horizontálna frekvencia Vertikálna frekvencia Vstupný formát	30 kilohertz až 83 kilohertz (Automaticky) 56 Hertz až 75 Hertz (Automaticky) Oddelená synchronizácia
Video vstup	Signálový vstup Vstupný formát	D-Sub konektor 15-pinový (Analogový) RGB analógový (0,7 V _s -š/75 ohmov), Digitálny
Rozlíšeni	Maximálne Odporúčané	VESA 1360 x 768 bodov pri 60 Hz VESA 1360 x 768 bodov pri 60 Hz
Funkcia Plug & Play	DDC 2AB	
Spotreba energie	Režim On (Zapnutý) Režim Sleep (Spánok) Režim Off (Vypnutý)	: 17 W (Typic.) ≤ 1,0 W ≤ 0,5 W
Rozmery a hmotnosť	So stojanom	Bez stojana
	Šírka Výška Hĺbka	44,20 centimeter (17,40 palec) 35,53 centimeter (13,99 palec) 16,20 centimeter (6,38 palec)
	Hmotnosť (bez obalu)	1,8 kilogram (3,97 libra)
Rozsah naklonenia	Naklonenie : -5° až 15°	
Napájacie napätie	12 V $\overline{=}$ 2,0 A	
Adaptér AC-DC	Typ ADS-24S-12 1224G* od výrobcu HONOR Electronic	
Okolité podmienky	Prevádzkové podmienky Teplota 10 °C až 35 °C Vlhkosť 10 % až 80 % (bez kondenzácie) Skladovacie podmienky Teplota -20 °C až 60 °C Vlhkosť 5 % až 90 % (bez kondenzácie)	
Stojan	Pripojený (<input type="checkbox"/>), Odpojený (<input type="radio"/>)	
Kábel napájania	Typ s pripojením do zásuvky v stene	

POZNÁMKA

- Informácie v tomto dokumente sa môžu zmeniť bez predchádzajúceho upozornenia.

Obrazovka	47,0 centimeter (18,5 palec), plochý LCD panel s aktívnou maticou (TFT) Antireflexná vrstva Veľkosť viditeľnej uhlopriečky : 47,0 centimeter 0,300 milimeter x 0,300 milimeter (Rozstup bodov)	
Vstupná synchronizácia	Horizontálna frekvencia	30 kilohertz až 83 kilohertz (Automaticky)
	Vertikálna frekvencia	56 Hertz až 75 Hertz (Automaticky)
	Vstupný formát	Oddelená synchronizácia Digitálny
Video vstup	Signálový vstup	D-Sub konektor 15-pinový(Analogový) DVI-D konektor (Digitálny)
	Vstupný formát	RGB analógový (0,7 V _s -š/75 ohmov), Digitálny
Rozlíšeni	Maximálne	VESA 1360 x 768 bodov pri 60 Hz
	Odporúčané	VESA 1360 x 768 bodov pri 60 Hz
Funkcia Plug & Play	DDC 2B(Digitálny),DDC2AB(analógový)	
Spotreba energie	Režim On (Zapnutý)	: 17 W (Typic.)
	Režim Sleep (Spánok)	≤ 1,0 W
	Režim Off (Vypnutý)	≤ 0,5 W
Rozmery a hmotnosť	So stojanom	Bez stojana
	Šírka	44,20 centimeter (17,40 palec)
	Výška	35,53 centimeter (13,99 palec)
	Hĺbka	16,20 centimeter (6,38 palec)
		44,20 centimeter (17,40 palec)
		35,10 centimeter (13,82 palec)
		3,10 centimeter (1,22 palec)
	Hmotnosť (bez obalu)	1,8 kilogram (3,97 libra)
Rozsah naklonenia	Naklonenie : -5° až 15°	
Napájacie napätie	12 V $\overline{\text{---}}$ 2,0 A	
Adaptér AC-DC	Typ ADS-24S-12 1224G* od výrobcu HONOR Electronic	
Okolité podmienky	Prevádzkové podmienky	
	Teplota	10 °C až 35 °C
	Vlhkosť	10 % až 80 % (bez kondenzácie)
	Skladovacie podmienky	
	Teplota	-20 °C až 60 °C
	Vlhkosť	5 % až 90 % (bez kondenzácie)
Stojan	Pripojený (<input type="checkbox"/>), Odpojený (<input type="checkbox"/>)	
Kábel napájania	Typ s pripojením do zásuvky v stene	

POZNÁMKA

- Informácie v tomto dokumente sa môžu zmeniť bez predchádzajúceho upozornenia.

Obrazovka	50,8 centimeter (20,0 palec), plochý LCD panel s aktívnou maticou (TFT) Antireflexná vrstva Veľkosť viditeľnej uhlopriečky : 50,8 centimeter 0,2766 milimeter x 0,2766 milimeter (Rozstup bodov)	
Vstupná synchronizácia	Horizontálna frekvencia Vertikálna frekvencia Vstupný formát	30 kilohertz až 83 kilohertz (Automaticky) 56 Hertz až 75 Hertz (Automaticky) Oddelená synchronizácia
Video vstup	Signálový vstup Vstupný formát	D-Sub konektor 15-pinový(Analogový) RGB analogový (0,7 V _š -š/75 ohmov), Digitálny
Rozlíšeni	Maximálne Odporúčané	VESA 1600 x 900 bodov pri 60 Hz VESA 1600 x 900 bodov pri 60 Hz
Funkcia Plug & Play	DDC 2AB	
Spotreba energie	Režim On (Zapnutý) Režim Sleep (Spánok) Režim Off (Vypnutý)	: 21 W (Typic.) ≤ 1,0 W ≤ 0,5 W
Rozmery a hmotnosť	So stojanom Šírka 47,40 centimeter (18,66 palec) Výška 37,30 centimeter (14,69 palec) Hĺbka 16,20 centimeter (6,38 palec) Hmotnosť (bez obalu)	Bez stojana 47,40 centimeter (18,66 palec) 36,88 centimeter (14,52 palec) 3,10 centimeter (1,22 palec) 2,0 kilogram (4,41 libra)
Rozsah naklonenia	Naklonenie : -5° až 15°	
Napájacie napätie	12 V \equiv 2,0 A	
Adaptér AC-DC	Typ ADS-24S-12 1224G* od výrobcu HONOR Electronic	
Okolité podmienky	Prevádzkové podmienky Teplota 10 °C až 35 °C Vlhkosť 10 % až 80 % (bez kondenzácie) Skladovacie podmienky Teplota -20 °C až 60 °C Vlhkosť 5 % až 90 % (bez kondenzácie)	
Stojan	Pripojený (<input type="checkbox"/>), Odpojený (<input type="checkbox"/>)	
Kábel napájania	Typ s pripojením do zásuvky v stene	

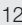
POZNÁMKA

- Informácie v tomto dokumente sa môžu zmeniť bez predchádzajúceho upozornenia.

Obrazovka	50,8 centimeter (20,0 palec), plochý LCD panel s aktívnou maticou (TFT) Antireflexná vrstva Veľkosť viditeľnej uhlopriečky : 50,8 centimeter 0,2766 milimeter x 0,2766 milimeter (Rozstup bodov)	
Vstupná synchronizácia	Horizontálna frekvencia	30 kilohertz až 83 kilohertz (Automaticky)
	Vertikálna frekvencia	56 Hertz až 75 Hertz (Automaticky)
	Vstupný formát	Oddelená synchronizácia Digitálny
Video vstup	Signálový vstup	D-Sub konektor 15-pinový(Analogový) DVI-D konektor (Digitálny)
	Vstupný formát	RGB analógový (0,7 V _s -š/75 ohmov), Digitálny
Rozlíšeni	Maximálne	VESA 1600 x 900 bodov pri 60 Hz
	Odporúčané	VESA 1600 x 900 bodov pri 60 Hz
Funkcia Plug & Play	DDC 2B(Digitálny),DDC2AB(analógový)	
Spotreba energie	Režim On (Zapnutý)	: 21 W (Typic.)
	Režim Sleep (Spánok)	≤ 1,0 W
	Režim Off (Vypnutý)	≤ 0,5 W
Rozmery a hmotnosť	So stojanom	Bez stojana
	Šírka 47,40 centimeter (18,66 palec)	47,40 centimeter (18,66 palec)
	Výška 37,30 centimeter (14,69 palec)	36,88 centimeter (14,52 palec)
	Hĺbka 16,20 centimeter (6,38 palec)	3,10 centimeter (1,22 palec)
	Hmotnosť (bez obalu)	2,0 kilogram (4,41 libra)
Rozsah naklonenia	Naklonenie : -5° až 15°	
Napájacie napätie	12 V \equiv 2,0 A	
Adaptér AC-DC	Typ ADS-24S-12 1224G* od výrobcu HONOR Electronic	
Okolité podmienky	Prevádzkové podmienky	
	Teplota	10 °C až 35 °C
	Vlhkosť	10 % až 80 % (bez kondenzácie)
	Skladovacie podmienky	
	Teplota	-20 °C až 60 °C
	Vlhkosť	5 % až 90 % (bez kondenzácie)
Stojan	Pripojený (<input type="checkbox"/>), Odpojený (<input type="radio"/>)	
Kábel napájania	Typ s pripojením do zásuvky v stene	

POZNÁMKA

- Informácie v tomto dokumente sa môžu zmeniť bez predchádzajúceho upozomenia.

Obrazovka	54,6 centimeter (21,5 palec), plochý LCD panel s aktívnou maticou (TFT) Antireflexná vrstva Veľkosť viditeľnej uhlopriečky : 54,6 centimeter 0,248 milimeter x 0,248 milimeter (Rozstup bodov)	
Vstupná synchronizácia	Horizontálna frekvencia Vertikálna frekvencia Vstupný formát	30 kilohertz až 83 kilohertz (Automaticky) 56 Hertz až 75 Hertz (Automaticky) Oddelená synchronizácia
Video vstup	Signálový vstup Vstupný formát	D-Sub konektor 15-pinový(Analogový) RGB analógový (0,7 V _s -š/75 ohmov), Digitálny
Rozlíšeni	Maximálne Odporúčané	VESA 1920 x 1080 bodov pri 60 Hz VESA 1920 x 1080 bodov pri 60 Hz
Funkcia Plug & Play	DDC 2AB	
Spotreba energie	Režim On (Zapnutý) Režim Sleep (Spánok) Režim Off (Vypnutý)	: 26 W (Typic.) ≤ 1,0 W ≤ 0,5 W
Rozmery a hmotnosť	So stojanom	Bez stojana
	Šírka Výška Hĺbka	50,88 centimeter (20,03 palec) 39,24 centimeter (15,45 palec) 17,20 centimeter (6,77 palec)
	Hmotnosť (bez obalu)	2,3 kilogram (5,07 libra)
Rozsah naklonenia	Naklonenie : -5° až 15°	
Napájacie napätie	12 V  3,0 A	
Adaptér AC-DC	Typ FSP036-DGAA1 od výrobcu FSP Electronic alebo typ LCAP07F od výrobcu Lien change Electronics	
Okolité podmienky	Prevádzkové podmienky Teplota Vlhkosť Skladovacie podmienky Teplota Vlhkosť	10 °C až 35 °C 10 % až 80 % (bez kondenzácie) -20 °C až 60 °C 5 % až 90 % (bez kondenzácie)
Stojan	Pripojený (<input type="checkbox"/>), Odpojený (<input type="radio"/>)	
Kábel napájania	Typ s pripojením do zásuvky v stene	

POZNÁMKA

- Informácie v tomto dokumente sa môžu zmeniť bez predchádzajúceho upozornenia.

Obrazovka	54,6 centimeter (21,5 palec), plochý LCD panel s aktívnou maticou (TFT) Antireflexná vrstva Veľkosť viditeľnej uhlopriečky : 54,6 centimeter 0,248 milimeter x 0,248 milimeter (Rozstup bodov)	
Vstupná synchronizácia	Horizontálna frekvencia Vertikálna frekvencia Vstupný formát	30 kilohertz až 83 kilohertz (Automaticky) 56 Hertz až 75 Hertz (Automaticky) Oddelená synchronizácia Digitálny
Video vstup	Signálový vstup Vstupný formát	D-Sub konektor 15-pinový(Analogový) DVI-D konektor (Digitálny) RGB analógový (0,7 V _š -š/75 ohmov), Digitálny
Rozlíšeni	Maximálne Odporúčané	VESA 1920 x 1080 bodov pri 60 Hz VESA 1920 x 1080 bodov pri 60 Hz
Funkcia Plug & Play	DDC 2B(Digitálny),DDC2AB(analogový)	
Spotreba energie	Režim On (Zapnutý) Režim Sleep (Spánok) Režim Off (Vypnutý)	: 26 W (Typic.) ≤ 1,0 W ≤ 0,5 W
Rozmery a hmotnosť	So stojanom Šírka Výška Hĺbka	Bez stojana 50,88 centimeter (20,03 palec) 38,74 centimeter (15,25 palec) 3,10 centimeter (1,22 palec)
	Hmotnosť (bez obalu)	2,3 kilogram (5,07 libra)
Rozsah naklonenia	Naklonenie : -5° až 15°	
Napájacie napätie	12 V \equiv 3,0 A	
Adaptér AC-DC	Typ FSP036-DGAA1 od výrobcu FSP Electronic alebo typ LCAP07F od výrobcu Lien change Electronics	
Okolité podmienky	Prevádzkové podmienky Teplota Vlhkosť	10 °C až 35 °C 10 % až 80 % (bez kondenzácie)
	Skladovacie podmienky Teplota Vlhkosť	-20 °C až 60 °C 5 % až 90 % (bez kondenzácie)
Stojan	Pripojený (<input type="checkbox"/>), Odpojený (<input type="checkbox"/>)	
Kábel napájania	Typ s pripojením do zásuvky v stene	

POZNÁMKA

- Informácie v tomto dokumente sa môžu zmeniť bez predchádzajúceho upozomenia.

Obrazovka	54,6 cm (21,5 palec), plochý LCD panel s aktívnou maticou (TFT) Antireflexná vrstva Veľkosť viditeľnej uhlopriečky : 54,6 cm 0,248 mm x 0,248 mm (Rozstup bodov)	
Vstupná synchronizácia	Horizontálna frekvencia	Analógový vstup ,Digitálny vstup:30 kHz až 83 kHz (Automaticky) HDMI:30 kHz až 83 kHz (Automaticky)
	Vertikálna frekvencia	Analógový vstup ,Digitálny vstup:56 Hz až 75 Hz (Automaticky) HDMI:56 Hz až 61 Hz (Automaticky)
	Vstupný formát	Oddelená synchronizácia Digitálny
Video vstup	Signálový vstup	Konektor D-Sub, 15-pinový Konektor DVI -D (digitálny) Konektor HDMI, 19-pinový
	Vstupný formát	Analógový (0,7 VŠ-š/75 ohmov), digitálny, HDMI
Rozlíšeni	Maximálne Odporúčané	VESA 1920 x 1080 bodov pri 60 Hz VESA 1920 x 1080 bodov pri 60 Hz
Funkcia Plug & Play	DDC 2B (Analogový ,Digitálny, HDMI)	
Spotreba energie	Režim On (Zapnutý)	: 26 W (Typic.)
	Režim Sleep (Spánok)	≤ 1,0 W
	Režim Off (Vypnutý)	≤ 0,5 W
Rozmery a hmotnosť	So stojanom	Bez stojana
	Šírka 50,88 centimeter (20,03 palec)	50,88 centimeter (20,03 palec)
	Výška 39,24 centimeter (15,45 palec)	38,74 centimeter (15,25 palec)
	Hĺbka 17,20 centimeter (6,77 palec)	3,10 centimeter (1,22 palec)
	Hmotnosť (bez obalu) 2,3 kilogram (5,07 libra)	
Rozsah naklonenia	Naklonenie : -5° až 15°	
Napájacie napätie	12 V \equiv 3,0 A	
Adaptér AC-DC	Typ FSP036-DGAA1 od výrobcu FSP Electronic alebo typ LCAP07F od výrobcu Lien change Electronics	
Okolité podmienky	Prevádzkové podmienky Teplota 10 °C až 35 °C Vlhkosť 10 % až 80 % (bez kondenzácie) Skladovacie podmienky Teplota -20 °C až 60 °C Vlhkosť 5 % až 90 % (bez kondenzácie)	
Stojan	Pripojený (<input type="checkbox"/>), Odpojený (<input type="radio"/>)	
Kábel napájania	Typ s pripojením do zásuvky v stene	

POZNÁMKA

- Informácie v tomto dokumente sa môžu zmeniť bez predchádzajúceho upozornenia.

Obrazovka	58,4 centimeter (23,0 palec), plochý LCD panel s aktívnou maticou (TFT) Antireflexná vrstva Veľkosť viditeľnej uhlopriečky : 58,4 centimeter 0,265 milimeter x 0,265 milimeter (Rozstup bodov)	
Vstupná synchronizácia	Horizontálna frekvencia Vertikálna frekvencia Vstupný formát	30 kilohertz až 83 kilohertz (Automaticky) 56 Hertz až 75 Hertz (Automaticky) Oddelená synchronizácia
Video vstup	Signálový vstup Vstupný formát	D-Sub konektor 15-pinový(Analogový) RGB analógový (0,7 VŠ-Š/75 ohmov)
Rozlíšenie	Maximálne Odporúčané	VESA 1920 x 1080 bodov pri 60 Hz VESA 1920 x 1080 bodov pri 60 Hz
Funkcia Plug & Play	DDC 2AB	
Spotreba energie	Režim On (Zapnutý) Režim Sleep (Spánok) Režim Off (Vypnutý)	: 30 W (Typic.) ≤ 1,0 W ≤ 0,5 W
Rozmery a hmotnosť	So stojanom Šírka 54,23 centimeter (21,35 palec) Výška 41,20 centimeter (16,22 palec) Hĺbka 17,20 centimeter (6,77 palec) Hmotnosť (bez obalu)	Bez stojana 54,23 centimeter (21,35 palec) 40,83 centimeter (16,07 palec) 3,10 centimeter (1,22 palec) 2,6 kg (5,73 lbs)
Rozsah naklonenia	Naklonenie : -5° až 15°	
Napájacie napätie	12 V \equiv 3,0 A	
Adaptér AC-DC	Typ FSP036-DGAA1 od výrobcu FSP Electronic alebo typ LCAP07F od výrobcu Lien change Electronics	
Okolité podmienky	Prevádzkové podmienky Teplota 10 °C až 35 °C Vlhkosť 10 % až 80 % (bez kondenzácie) Skladovacie podmienky Teplota -20 °C až 60 °C Vlhkosť 5 % až 90 % (bez kondenzácie)	
Stojan	Pripojený (<input type="checkbox"/>), Odpojený (<input type="checkbox"/>)	
Kábel napájania	Typ s pripojením do zásuvky v stene	


POZNÁMKA

- Informácie v tomto dokumente sa môžu zmeniť bez predchádzajúceho upozornenia.

Obrazovka	58,4 centimeter (23,0 palec), plochý LCD panel s aktívnou maticou (TFT) Antireflexná vrstva Veľkosť viditeľnej uhlopriečky : 58,4 centimeter 0,265 milimeter x 0,265 milimeter (Rozstup bodov)	
Vstupná synchronizácia	Horizontálna frekvencia	30 kilohertz až 83 kilohertz (Automaticky)
	Vertikálna frekvencia	56 Hertz až 75 Hertz (Automaticky)
	Vstupný formát	Oddelená synchronizácia Digitálny
Video vstup	Signálový vstup	D-Sub konektor 15-pinový(Analogový) DVI-D konektor (Digitálny)
	Vstupný formát	RGB analógový (0,7 V _š -š/75 ohmov), Digitálny
Rozlíšeni	Maximálne	VESA 1920 x 1080 bodov pri 60 Hz
	Odporúčané	VESA 1920 x 1080 bodov pri 60 Hz
Funkcia Plug & Play	DDC 2B(Digitálny),DDC2AB(analogový)	
Spotreba energie	Režim On (Zapnutý)	: 30 W (Typic.)
	Režim Sleep (Spánok)	≤ 1,0 W
	Režim Off (Vypnutý)	≤ 0,5 W
Rozmery a hmotnosť	So stojanom	Bez stojana
	Šírka 54,23 centimeter (21,35 palec)	54,23 centimeter (21,35 palec)
	Výška 41,20 centimeter (16,22 palec)	40,83 centimeter (16,07 palec)
	Hĺbka 17,20 centimeter (6,77 palec)	3,10 centimeter (1,22 palec)
	Hmotnosť (bez obalu)	2,6 kg (5,73 lbs)
Rozsah naklonenia	Naklonenie : -5° až 15°	
Napájacie napätie	12 V $\overline{\text{---}}$ 3,0 A	
Adaptér AC-DC	Typ FSP036-DGAA1 od výrobcu FSP Electronic alebo typ LCAP07F od výrobcu Lien change Electronics	
Okolité podmienky	Prevádzkové podmienky	
	Teplota	10 °C až 35 °C
	Vlhkosť	10 % až 80 % (bez kondenzácie)
	Skladovacie podmienky	
	Teplota	-20 °C až 60 °C
	Vlhkosť	5 % až 90 % (bez kondenzácie)
Stojan	Pripojený (<input type="checkbox"/>), Odpojený (<input type="radio"/>)	
Kábel napájania	Typ s pripojením do zásuvky v stene	

POZNÁMKA

- Informácie v tomto dokumente sa môžu zmeniť bez predchádzajúceho upozornenia.

Obrazovka	58,4 centimeter (23,0 palec), plochý LCD panel s aktívnou maticou (TFT) Antireflexná vrstva Veľkosť viditeľnej uhlopriečky : 58,4 centimeter 0,265 milimeter x 0,265 milimeter (Rozstup bodov)	
Vstupná synchronizácia	Horizontálna frekvencia	Analógový vstup ,Digitálny vstup:30 kHz až 83 kHz (Automaticky) HDMI:30 kHz až 83 kHz (Automaticky)
	Vertikálna frekvencia	Analógový vstup ,Digitálny vstup:56 Hz až 75 Hz (Automaticky) HDMI:56 Hz až 61 Hz (Automaticky)
	Vstupný formát	Oddelená synchronizácia Digitálny
Video vstup	Signálový vstup	Konektor D-Sub, 15-pinový Konektor DVI -D (digitálny) Konektor HDMI, 19-pinový
	Vstupný formát	Analógový (0,7 V _š -š/75 ohmov), digitálny, HDMI
Rozlíšeni	Maximálne	VESA 1920 x 1080 bodov pri 60 Hz
	Odporúčané	VESA 1920 x 1080 bodov pri 60 Hz
Funkcia Plug & Play	DDC 2B (Analógový ,Digitálny, HDMI)	
Spotreba energie	Režim On (Zapnutý)	: 30 W (Typic.)
	Režim Sleep (Spánok)	≤ 1,0 W
	Režim Off (Vypnutý)	≤ 0,5 W
Rozmery a hmotnosť	So stojanom	Bez stojana
	Šírka 54,23 centimeter (21,35 palec)	54,23 centimeter (21,35 palec)
	Výška 41,20 centimeter (16,22 palec)	40,83 centimeter (16,07 palec)
	Hĺbka 17,20 centimeter (6,77 palec)	3,10 centimeter (1,22 palec)
	Hmotnosť (bez obalu)	2,6 kg (5,73 lbs)
Rozsah naklonenia	Naklonenie : -5° až 15°	
Napájacie napätie	12 V  3,0 A	
Adaptér AC-DC	Typ FSP036-DGAA1 od výrobcu FSP Electronic alebo typ LCAP07F od výrobcu Lien change Electronics	
Okolité podmienky	Prevádzkové podmienky Teplota 10 °C až 35 °C Vlhkosť 10 % až 80 % (bez kondenzácie) Skladovacie podmienky Teplota -20 °C až 60 °C Vlhkosť 5 % až 90 % (bez kondenzácie)	
Stojan	Pripojený (<input type="checkbox"/>), Odpojený (<input type="checkbox"/>)	
Kábel napájania	Typ s pripojením do zásuvky v stene	
POZNÁMKA	■ Informácie v tomto dokumente sa môžu zmeniť bez predchádzajúceho upozornenia.	

Predvolené režimy (rozlíšenie)

- Vstupný konektor D-sub (analogový) alebo DVI-D (digitálny) INPUT

■ E1960T/E1960S

Režimy displeja (rozlíšenie)	Horizontal Freq. (Horizontálna frekvencia) (kHz)	Vertical Freq. (Vertikálna frekvencia) (Hz)
1 720 x 400	31,468	
2 640 x 480	31,469	70
3 640 x 480	37,500	60
4 800 x 600	37,879	75
5 800 x 600	46,875	60
6 832 x 624	49,725	75
7 1024 x 768	48,363	75
8 1024 x 768	60,123	60
*9 1360 x 768	47,712	75
		60

*Odporúčaný režim

■ E2060T/E2060S

Režimy displeja (rozlíšenie)	Horizontal Freq. (Horizontálna frekvencia) (kHz)	Vertical Freq. (Vertikálna frekvencia) (Hz)
1 720 x 400	31,468	70
2 640 x 480	31,469	60
3 640 x 480	37,500	75
4 800 x 600	37,879	60
5 800 x 600	46,875	75
6 1024 x 768	48,363	60
7 1024 x 768	60,123	75
8 1152 x 864	67,500	75
*9 1600 x 900	60,000	60

*Odporúčaný režim

■ E2260S/E2360S/E2260T/E2360T/E2260V/E2360V

Režimy displeja (rozlíšenie)	Horizontal Freq. (Horizontálna frekvencia) (kHz)	Vertical Freq. (Vertikálna frekvencia) (Hz)
1 720 x 400	31,468	70
2 640 x 480	31,469	60
3 640 x 480	37,500	75
4 800 x 600	37,879	60
5 800 x 600	46,875	75
6 1024 x 768	48,363	60
7 1024 x 768	60,123	75
8 1152 x 864	67,500	75
9 1280 x 1024	63,981	60
10 1280 x 1024	79,976	75
11 1680 x 1050	65,290	60
*12 1920 x 1080	67,500	60

*Odporúčaný režim

Vstupný konektor HDMI Video INPUT

■ E2260V/E2360V

Režimy displeja (rozlíšenie)		Horizontal Freq. (Horizontálna frekvencia) (kHz)	Vertical Freq. (Vertikálna frekvencia) (Hz)
1	480P	31,50	60
2	576P	31,25	50
3	720P	37,50	50
4	720P	45,00	60
5	1080i	28,12	50
6	1080i	33,75	60
7	1080P	56,25	50
8	1080P	67,50	60

Kontrolka

REŽIM	Farba kontrolky LED
Režim On (Zapnutý)	Červená
Režim Sleep (Spánok)	Svetlo modrá
Režim Off (Vypnutý)	Nesvieti



Pred použitím tohto výrobku si prečítajte bezpečnostné opatrenia.

Návod na použitie (CD) uschovajte na ľahko dostupnom mieste pre prípad potreby v budúcnosti.

Číslo modelu a sériové číslo ZOSTAVY sa nachádza na zadnej strane a jednej bočnej strane ZOSTAVY. Zaznačte si ich nižšie, ak by ste v budúcnosti potrebovali vykonať servis zariadenia.

MODEL _____

SÉRIA _____

ENERGY STAR is a set of power-saving guidelines issued by the U.S. Environmental Protection Agency(EPA).



As an ENERGY STAR Partner LGE U. S. A.,Inc. has determined that this product meets the ENERGY STAR guidelines for energy efficiency.