

Manual del usuario

CALIBRADOR

Lea el manual de usuario atentamente antes de utilizar el producto.
El monitor LG ha sido diseñado para obtener los mejores resultados de calibración a través del calibrador LG.

Lista de modelos de calibradores

ACB8300

CONTENIDO

3 CONDICIONES DE ENTREGA

4 CALIBRADOR DEL MONITOR

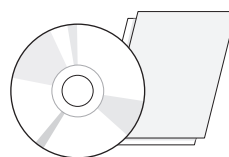
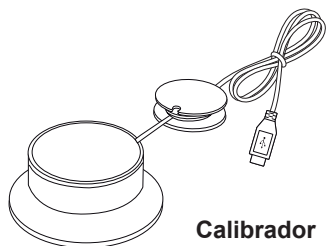
- 4 Software calibrador LG
- 5 Requisitos del sistema
- 6 Conexión del calibrador y el monitor al PC

CONDICIONES DE ENTREGA

Compruebe que todos los accesorios se encuentran en la caja antes de utilizar el producto.

En caso de que falte algún accesorio, póngase en contacto con la tienda donde adquirió el producto.

Tenga en cuenta que el producto y los accesorios pueden tener un aspecto distinto al de las imágenes que se muestran en este manual.



CALIBRADOR DEL MONITOR

El calibrador es una herramienta que mide y calibra el rango de color, el brillo, la temperatura del color y la gamma del monitor.

Para utilizar el calibrador es necesario el software de calibración LG.

El software de calibración LG se incluye en el CD del manual del usuario del monitor.

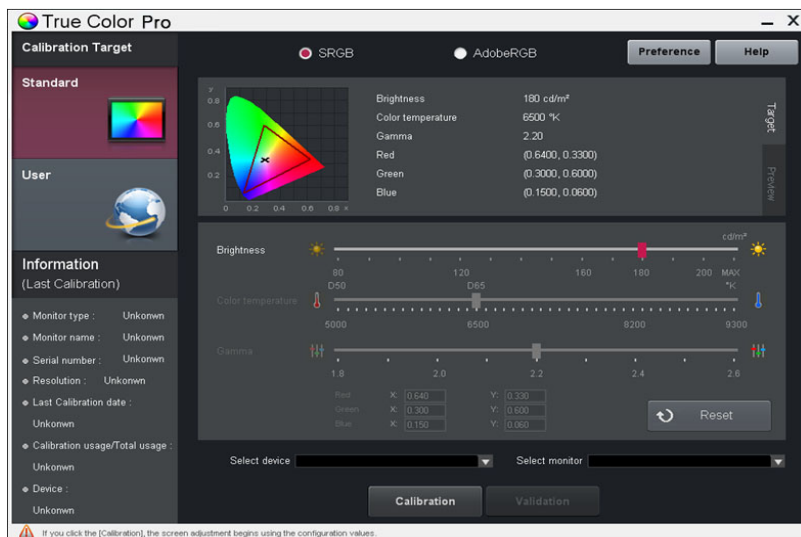
Software calibrador LG

El software de calibración LG es una aplicación de software diseñada para calibrar el monitor LG.

La mayoría de los monitores presentan problemas a la hora de reproducir el color, lo que conlleva la reproducción de colores distintos a los originales. Esto se debe a varias razones. El software de calibración LG le ayuda a calibrar la diferencia de color del monitor mediante opciones de calibración que le permiten personalizarlo para adaptarlo a sus necesidades.

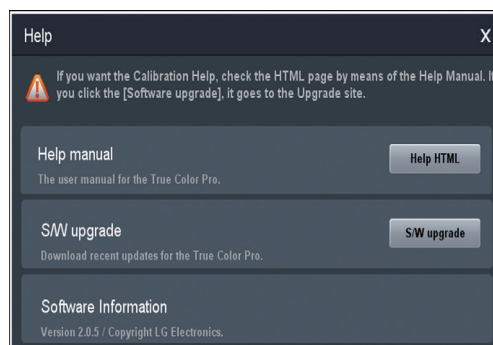
True Color Pro es una de las aplicaciones del software de calibración LG.

Haga clic en el botón Help (Ayuda) en la esquina superior derecha para obtener información sobre cómo utilizar el software.



<Ejemplo de ventana de True Color Pro>

Cuando la ventana Help (Ayuda) aparece como se muestra a continuación, haga clic en el botón User Guide (Guía del usuario) para obtener más información.



Requisitos del sistema

Hardware

- Procesadores Intel/AMD
- 512 MB de RAM
- Disco duro: 100 MB
- Tarjeta de vídeo más reciente (para obtener más información, consulte la lista de tarjetas gráficas compatibles más abajo)
- Monitor LG:
 - Otros modelos de monitor LG compatibles con este producto estarán disponibles.
 - Es posible que algunos modelos de monitores LG compatibles con el software de calibración LG no funcionen con la calibración LG.
 - Es posible que este producto no funcione con monitores de otras marcas.

Sistemas operativos compatibles

- Windows:
 - XP (32 bits, Service Pack 3 o posterior)
 - Windows 7 (32 bits y 64 bits, Service Pack 1 o posterior)

Tarjeta gráfica

- NVIDIA
- ATI
- Intel (Windows 7 [32 bits y 64 bits] compatible. Le recomendamos que configure el monitor para calibrarlo como el monitor predeterminado).

Software compatible

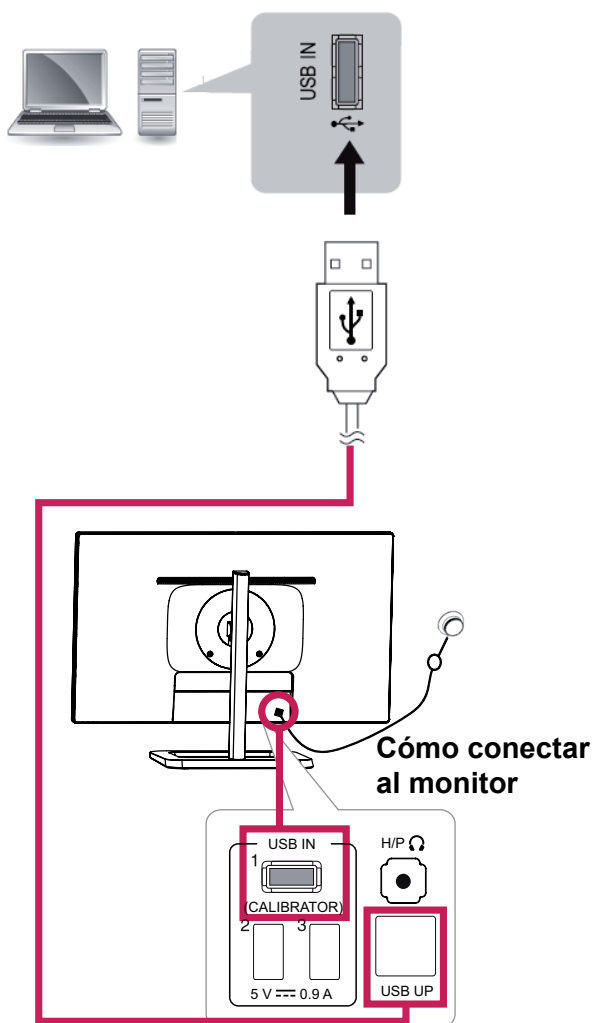
- Software de calibración LG
 - True Color Finder
 - True Color Pro
- Esta aplicación no es compatible con software de calibración de otros fabricantes.

Conexión del calibrador y el monitor al PC

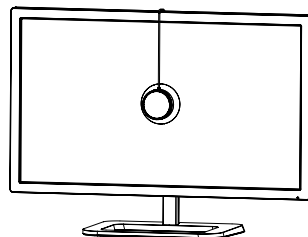
- 1 Inserte el cable USB del calibrador en el puerto USB o en la entrada del calibrador de la parte trasera del monitor. Asegúrese de que el PC y el monitor están conectados como se indica a continuación.

Cómo conectar al PC

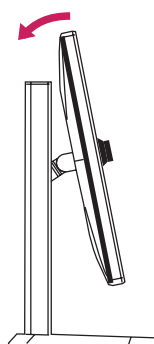
- Conecte un cable USB entre el puerto ASCENDENTE USB del monitor y un puerto USB del PC antes de calibrar el monitor con el calibrador.



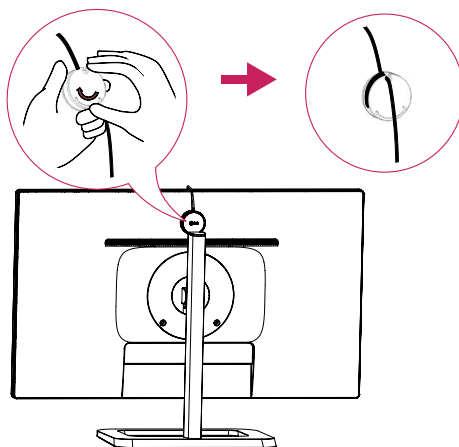
- 2 Coloque el calibrador en el centro de la pantalla del monitor.



- 3 Incline el monitor hacia atrás para fijar el calibrador.



- 4 Gire el péndulo del calibrador hacia la derecha hasta que el cable se haya fijado. Enrolle el cable sobrante al soporte del péndulo de 5 a 7 veces para recogerlo, si es necesario.



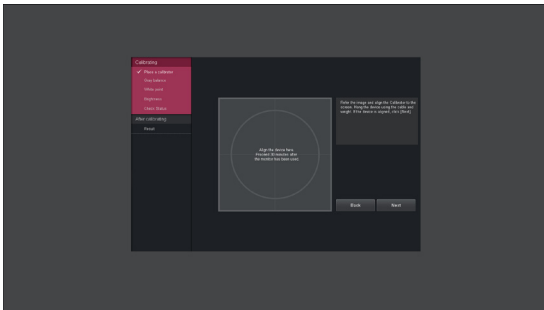
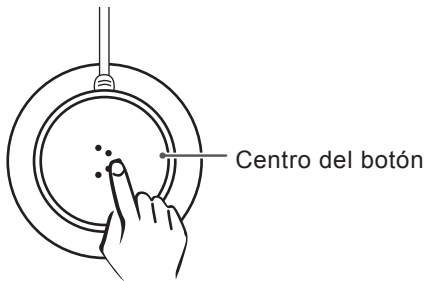
⚠ PRECAUCIÓN

- No tuerza el calibrador ni el péndulo. Podría romper el cable o resultar herido.
- Retire el calibrador del monitor antes de ajustar la posición de la pantalla.

- 5 Cuando ejecute el software de calibración LG, aparecerá el icono de calibración de LG [🌈] en la bandeja del sistema en la esquina inferior derecha del escritorio.



Haga clic con el botón derecho en el icono de calibración de LG y pulse Inicio del programa o el botón del calibrador (el centro del botón) para ejecutar software.



PRECAUCIÓN

- Una vez completada la calibración del monitor con el software de calibración LG, retire el calibrador del monitor y guárdelo a temperatura ambiente y alejado de la luz solar directa, o bien vuelva a guardarlo en la caja.
 - La exposición a la luz solar directa del elemento de medición del calibrador durante un tiempo prolongado podría degradar el rendimiento del calibrador.
- No lo utilice en entornos donde la temperatura sea extrema y con mucha humedad.
- Si el PC tiene instalada una aplicación de calibración de otro fabricante, el calibrador podría no funcionar correctamente, por lo que le recomendamos que la desinstale.



Este dispositivo cumple con los requisitos de compatibilidad electromagnética (EMC) para aparatos del hogar (Clase B) y está pensado para su uso en el hogar. Este dispositivo puede utilizarse en todas las regiones.

Consulte el manual de usuario (CD) detenidamente y téngalo a mano.

La etiqueta del producto contiene información necesaria para servicios posteriores.

MODELOS _____

N.º de serie _____

LG Twin Towers, 20, Yoido-dong,
Youngdungpo-gu,
Seoul, Korea

Nombre de la empresa: LG Electronics

Nombre del equipo (nombre del modelo):
Calibrador (ACB8300)

Fabricante: LG Electronics/Korea

Fecha de fabricación: consulte la etiqueta del producto

Use with UL Listed IT Equipment