



ESPAÑOL

MANUAL DEL PROPIETARIO AUDIO PORTÁTIL

Lea este manual detenidamente antes de utilizar su equipo y guárdelo para referencias futuras.

SB16B
SB16W



MFL69146732

Información de seguridad

1

Inicio



PRECAUCIÓN

RIESGO DE DESCARGA ELÉCTRICA NO ABRIR.



PRECAUCIÓN: PARA REDUCIR EL RIESGO DE DESCARGAS ELÉCTRICAS, NO RETIRE LA PROTECCIÓN (O PARTE TRASERA) DE LAS PIEZAS INTERNAS NO REPARABLES POR EL USUARIO, ACUDA A UN PERSONAL DE SERVICIO CUALIFICADO



Este símbolo de relámpago con punta de flecha dentro de un triángulo equilátero está diseñado para advertir al usuario de la presencia de voltajes peligrosos no

aislados en la carcasa del producto, que podrían tener la suficiente magnitud como para constituir un riesgo de descarga eléctrica para las personas.



El signo de exclamación dentro de un triángulo equilátero está diseñado para advertir al usuario de la presencia de instrucciones importantes de funcionamiento y

mantenimiento (reparación) en la documentación que acompaña al producto.

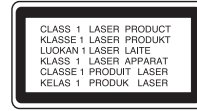
ADVERTENCIA: PARA EVITAR RIESGOS DE INCENDIO O DESCARGAS ELÉCTRICAS, NO EXPONGA ESTE PRODUCTO A LA LLUVIA O LA HUMEDAD.

PRECAUCIÓN: El aparato no debe ser expuesto al agua (goteo o salpicadura), y no deben colocarse sobre el mismo objetos que contengan líquidos, como floreros.

ADVERTENCIA: No instale este equipo en un espacio cerrado, como una librería o mueble similar.

PRECAUCIÓN: No bloquee las salidas de ventilación. Realice la instalación según las instrucciones del fabricante.

Las ranuras y los orificios del armario cumplen con un propósito de ventilación y aseguran el correcto funcionamiento del producto, ya que lo protegen contra el sobrecalentamiento. No bloquee nunca las aberturas colocando el aparato sobre una cama, sofá, alfombra o superficie similar. Este producto no se colocará en una instalación empotrada, por ejemplo, en una librería o estante, a menos que se disponga de la ventilación adecuada o siguiendo las instrucciones del fabricante.



PRECAUCIÓN: Este producto utiliza un sistema láser. Para garantizar el uso adecuado de este producto, por favor, lea detenidamente este manual del propietario y consérvelo para futuras referencias. En caso que la unidad necesite mantenimiento, póngase en contacto con un centro de servicio autorizado. El uso de controles, ajustes o la realización de procedimientos diferentes a los especificados aquí puede provocar una exposición peligrosa a la radiación. Para evitar una exposición directa al haz del láser, no intente abrir la carcasa.

PRECAUCIÓN sobre el cable de alimentación

Se recomienda la utilización de un circuito dedicado para la mayoría de los aparatos eléctricos.

Es decir, un único circuito de salida utilizado que solo alimente este aparato y sin salidas o adicionales o derivaciones. Para asegurarse, compruebe la página de especificaciones del manual del propietario. No sobrecargue las tomas de pared. Las tomas de pared sobrecargadas, sueltas o dañadas, los alargadores, los cables de alimentación raídos, o el aislamiento de cables dañado o agrietado son peligrosos. Las citadas condiciones pueden conllevar descargas eléctricas o un incendio. Examine periódicamente el cable del aparato y, si su aspecto indica algún daño o deterioro, desenchúfelo, no lo utilice y solicite su sustitución por un centro de servicio autorizado y la pieza exacta de sustitución. Proteja el cable de alimentación de los abusos físicos o mecánicos, evitando que se retuerza, se apriete o se enganche en una puerta o se pise. Preste especial atención a los enchufes, tomas de pared y punto en el que el cable sale del aparato. Para desconectar la alimentación de la toma principal, desconecte el cable de alimentación de la misma. Durante la instalación del producto, asegúrese que el enchufe sea fácilmente accesible.

AVISO: Para toda información acerca del etiquetado de seguridad que incluya la identificación del producto y las clasificaciones de suministro, por favor, refiérase a la etiqueta principal en la parte inferior del aparato.

Este aparato está equipado con una batería portátil o acumulador.

Manera segura de retirar la batería del equipo:

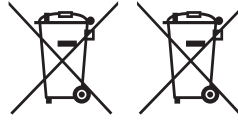
Retire la batería usada o el pack de baterías, y siga los pasos en el orden inverso al de la instalación. Para impedir la contaminación del medioambiente o los posibles efectos adversos en la salud de humanos y animales, coloque la batería antigua en el contenedor apropiado en los puntos de recogida designados para tal fin. No elimine las baterías junto con otras basuras. Se recomienda utilizar baterías y acumuladores con sistema de reembolso gratuito en su localidad. No exponga las baterías a un calor excesivo, por ejemplo, la luz solar directa, fuego, o similar.

Desechar su antiguo aparato



1. Los productos eléctricos y electrónicos no deben desecharse junto con la basura convencional, sino a través de los puntos de recogida designados por el gobierno o las autoridades locales.
2. El correcto desecho de su antiguo aparato contribuye a evitar consecuencias negativas potenciales para el medio ambiente y la salud humana.
3. Para más información sobre el desecho de aparatos usados, por favor, póngase en contacto con su ayuntamiento, el servicio de desecho de basuras o el establecimiento en el que adquirió el producto.

Desecho de las baterías/acumuladores usados



Pb

1. Este símbolo puede combinarse a los símbolos químicos del mercurio (Hg), cadmio (Cd) o plomo (Pb) si la batería contiene más de 0,0005% de mercurio, 0,002% de cadmio o 0,004% de plomo.
2. Las baterías/acumuladores no deberán tirarse junto con la basura convencional, sino a través de los puntos de recogida designados por el gobierno o las autoridades locales.
3. El correcto desecho de sus antiguas baterías/ antiguos acumuladores contribuye a evitar consecuencias negativas potenciales para el medio ambiente y la salud humana.
4. Para obtener más información sobre el desecho de sus antiguas baterías/ antiguos acumuladores, por favor, póngase en contacto con su ayuntamiento, el servicio de desecho de basuras o el establecimiento donde adquirió el producto.



LG Electronics declara por la presente que este/estos producto(s) cumplen con los requisitos esenciales y otras disposiciones relevantes de las Directivas 2004/108/ CE, 2006/95/ CE, 2009/125/ CE y 2011/65/UE.

Contacte con la oficina para la conformidad de este producto:

LG Electronics Inc.
EU Representative, Krijgsman 1,
1186 DM Amstelveen, The
Netherlands

- Por favor, tome nota que esto NO es un punto de contacto de Atención al Cliente. Para información acerca de Atención al Cliente, refiérase a la Garantía o contacte con el distribuidor que le vendió este producto.

Índice de contenidos

1 Inicio

- 3 Información de seguridad
- 6 Accesorios
- 6 Requisito del archivos reproducibles
- 7 Panel frontal

2 Conectando

- 8 Alimentación eléctrica
 - 8 - Instalación de la pilas
 - 8 - Conexión con el cable de alimentación CA
- 9 Conexión de otros equipos
 - 9 - Conexión USB
 - 9 - Retirar el dispositivo USB de la unidad
 - 9 - Dispositivos USB compatibles
 - 9 - Requisitos del dispositivo USB
 - 9 - Conexión PORT. IN

3 Funcionamiento

- 10 Operaciones básicas
- 11 Otras operaciones
 - 11 - Reproducción programada
 - 11 - Escuchar música desde un reproductor externo
- 11 Funcionamiento de la radio
 - 11 - Cómo escuchar la radio
 - 11 - Para apagar la radio

4 Localización y resolución de problemas

- 12 Resolución de problemas

5 Apéndice

- 13 Especificaciones
- 14 Mantenimiento
 - 14 - Manipular la unidad
 - 14 - Notas sobre los discos

1

2

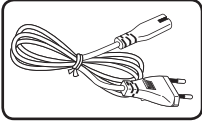
3

4

5

Accesorios

Revise e identifique los accesorios facilitados.



Cable de alimentación
CA (1)

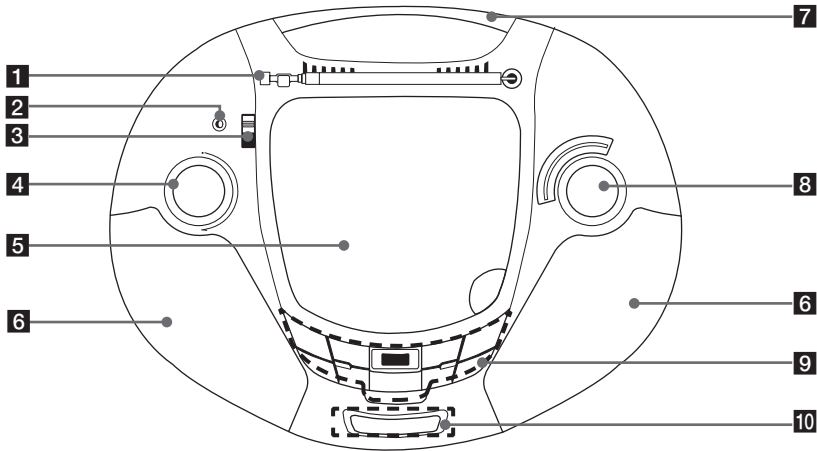
Requisito del archivos reproducibles

Requisito de archivos de música MP3/WMA:

La compatibilidad de archivos MP3/ WMA con esta unidad está limitada como sigue:

- Frecuencia de muestreo: de 8 a 48kHz (MP3), de 8 a 48kHz (WMA)
- Velocidad de bits: de 32 a 384 kbps (MP3), 32 a 384 kbps (WMA)
- Cantidad máxima de archivos: menos de 999
- Extensiones de archivo: ".mp3"/ ".wma"
- Formato de archivo CD-ROM: ISO 9660/ JOLIET
- Recomendamos que utilice el programa Easy-CD Creator, el cual crea un sistema de archivos ISO 9660.
- Debe seleccionar la opción de formato de disco en [Digitalizado] para hacer los discos compatibles con los reproductores LG a la hora de formatear discos regrabables. Si selecciona la opción Live System no podrá usar el disco en un reproductor LG. (Digitalizado/Sistema Live File: Sistema de formato de disco para Windows Vista)

Panel frontal



1 Antena

2 **PORT.IN**

El reproductor se puede utilizar para reproducir música desde muchos tipos de reproductores portátiles.

3 **Interruptor de FUNCTION y apagado**

Cambia la función.
Apaga el aparato.

4 **VOL (-/+)**

Control del volumen.

5 Puerta de disco

6 Altavoz

7 Asa

8 **DIAL de TUNING (-/+)**

9 **REPEAT**

Puede repetir la música o escucharla en orden aleatorio.

PROG.

Reproduce las pistas en cualquier orden

USB/CD

Selecciona la función USB/ CD.

▶/|| Inicia o pone en pausa la reproducción.

■ Parada

◀◀/▶▶ Saltar/ buscar

▲▼ Búsqueda de una carpeta con archivos MP3/ WMA. Cuando se está reproduciendo un CD/ USB que contiene archivos MP3/ WMA en varias carpetas, púselo para seleccionar la carpeta que desea reproducir.

Conector USB

BASS BLAST

Refuerza los graves, agudos y el efecto surround.

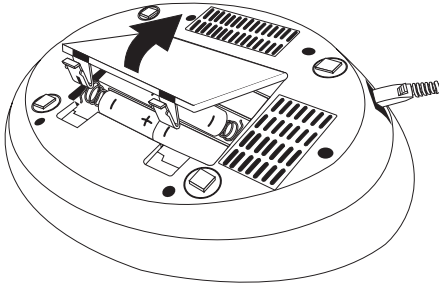
10 Ventana de pantalla

(Sólo CD y USB)

1

Inicio

Alimentación eléctrica



2
Conectando

Instalación de la pilas

1. Presione y abra la tapa de las pilas.
2. Coloque seis pilas "C" (R14) (no incluidas) en el compartimiento y asegúrese de \oplus y \ominus estén en la posición correcta.
3. Vuelva a colocar la tapa de las pilas.

Conexión con el cable de alimentación CA

1. Conecte un extremo del cable de alimentación CA (incluido) en la toma AC IN.
2. Conecte el otro extremo del cable a una toma de pared.

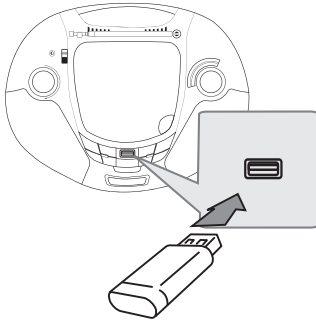
! Nota

- Desenchufe el cable de alimentación CA de la toma de pared si no va a utilizar el aparato durante un largo período de tiempo.
- Para evitar daños causados por posibles fugas de las pilas, retírelas si no tiene previsto utilizar este aparato durante un periodo prolongado de tiempo.
- Cuando las pilas estén agotadas, cambie todas las pilas por otras nuevas.
- Las pilas no se agotan cuando el cable de alimentación CA está conectado a la toma de pared.
- Las pilas (el pack de pilas o las pilas instaladas) no deberán exponerse a un calor excesivo, por ejemplo, bajo la luz directa del sol, al fuego o elementos similares.

Conexión de otros equipos

Conexión USB

Conecte el puerto USB de la memoria USB (o reproductor MP3, etc.) al puerto USB del frente del aparato.



Retirar el dispositivo USB de la unidad

1. Seleccione una función/un modo diferente o pulse ■ dos veces seguidas.
2. Retire el dispositivo USB del aparato.

Dispositivos USB compatibles

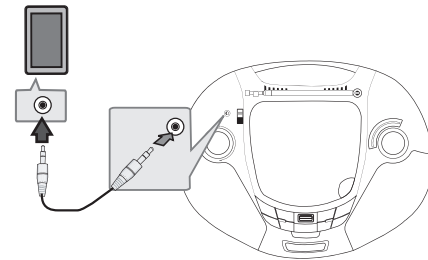
- Reproductor MP3: reproductor MP3 tipo flash.
- Unidad USB flash: dispositivo que admite USB2,0 o USB1,1.
- La función USB de esta unidad no admite algunos dispositivos USB.

Requisitos del dispositivo USB

- No son compatibles aquellos dispositivos que requieren la instalación de programas adicionales conectados a un ordenador.
- No retire el dispositivo USB durante el funcionamiento.
- Para los USB de gran capacidad, pueden necesitarse algunos minutos para realizar la búsqueda.
- Para evitar la pérdida de datos, haga una copia de seguridad de todos los datos.
- Si utiliza un cable de extensión USB o un hub USB, no se reconocerá el dispositivo USB.
- El sistema de archivos NTFS no es compatible. (Sólo el sistema de archivos FAT (16/32) es compatible).
- Esta unidad no es compatible cuando el número total de archivos es de 1000 o superior.
- No son compatibles discos duros externos, lectores de tarjetas, dispositivos bloqueados, o dispositivos USB de tipo duro.
- No se puede conectar el puerto USB de la unidad a un ordenador. El equipo no se puede utilizar como dispositivo de almacenaje.

Conexión PORT. IN

Conecte una salida (auriculares o salida de línea) del dispositivo portátil (MP3 o PMP, etc.) al conector de entrada AUDIO.



- Un nivel de volumen excesivo en los auriculares o cascos puede dar lugar a pérdidas de oído.

Operaciones básicas

1. Introduzca el disco (con la etiqueta hacia arriba) o conecte el dispositivo USB al puerto USB.
2. Seleccione la función CD o USB pulsando **USB/CD**.
3. Seleccione el archivo (o pista) que desea reproducir pulsando **◀◀/▶▶**.

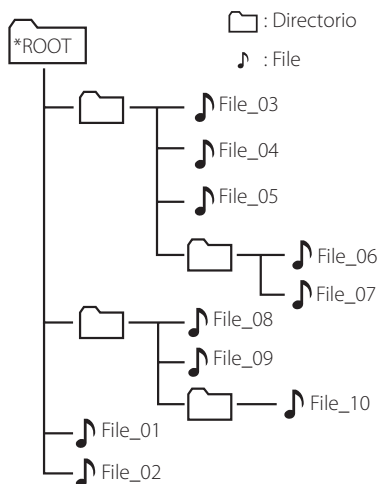
Para	Haga esto
Detener	Pulse ■ .
Reproducción	Pulse ▶/ .
Pausa	Pulse ▶/ .
Saltar a la pista/archivo siguiente/ anterior	Durante la reproducción, pulse ◀◀ o ▶▶ para ir a la siguiente pista/archivo o para volver al inicio de la pista/archivo actual. Pulse ◀◀ dos veces brevemente para volver a la pista/archivo anterior.
Búsqueda de una sección en una pista	Mantenga pulsado ◀◀ o ▶▶ durante la reproducción y suéltelo en el punto en que desea comenzar a escuchar.
Reproducción repetida o aleatoria	Pulse REPEAT repetidamente y la pantalla cambiará en el orden siguiente, REPEAT 1 -> REPEAT ALL -> RANDOM -> OFF.
Reforzando el efecto surround.	Durante la reproducción, pulse BASS BLAST para reforzar el efecto de sonido de graves, agudos y surround.

! Nota

- Cuando reproduzca un disco que esté muy rayado, puede que oiga algún ruido y que el aparato ya no lo reconozca.
- DTS no es compatible.

! Nota

- Las carpetas/los archivos en el CD o el USB se reconocen como se muestra continuación.



- Los archivos y las carpetas se presentarán en el orden en que fueron grabados y se pueden presentar de otra manera de acuerdo a las circunstancias de grabación.
- "ROOT" : es la primera pantalla (ROOT) que se puede visualizar cuando un ordenador reconoce el dispositivo de almacenamiento.
- Los archivos se reproducirán desde **♪** archivo nº01 a **♪** archivo nº10, uno a uno.
- Los archivos se presentarán en el orden siguiente;
 FAT(USB) : FILE_01 -> FILE_02 -> FILE_03 -> FILE_04 -> FILE_05 -> **FILE_06 -> FILE_07 -> FILE_08 -> FILE_09 -> FILE_10**
 CD : FILE_01 -> FILE_02 -> FILE_03 -> FILE_04 -> FILE_05 -> **FILE_08 -> FILE_09 -> FILE_06 -> FILE_07 -> FILE_10**

Otras operaciones

Reproducción programada

La función de programa le permite guardar sus archivos favoritos desde cualquier disco o dispositivo USB.

Un programa puede contener 20 pistas.

1. Inserte un CD o USB y espere a que se inicie.
2. Pulse **PROG.** cuando la reproducción esté detenida.
3. Pulse **◀◀** o **▶▶** para seleccionar una pista.
4. Pulse **PROG.** de nuevo para guardar y seleccionar la siguiente pista.
5. Pulse **▶/||** para reproducir los archivos de música programados.
6. Para borrar su selección, pulse **■** dos veces.

! Nota

Los programas también se borran cuando el disco o el dispositivo USB se retira, la unidad se apaga o la función cambia a otro modo.

Escuchar música desde un reproductor externo

Este aparato se puede utilizar para reproducir música desde muchos tipos de reproductores portátiles.

1. Conecte el reproductor portátil en el conector **PORT. IN** (PORTABLE IN) del equipo.
2. Seleccione la función **PORTABLE** pulsando el interruptor de **FUNCTION**.
3. Encienda el reproductor portátil y comience la reproducción.

Funcionamiento de la radio

Cómo escuchar la radio

1. Seleccione la función de radio pulsando el interruptor de **FUNCTION**.
2. Seleccione **FM** o **AM**.
3. Seleccione la emisora de radio con el dial de **TUNING (-/+)**.

Para apagar la radio

Ponga el interruptor de **FUNCTION** en **CD** o **PORT. IN**, **USB**, para apagar la unidad.

Resolución de problemas

	PROBLEMA	CAUSA	CORRECCIÓN
General	No hay corriente.	<ul style="list-style-type: none"> El cable de alimentación no está conectado. Las pilas están agotadas. 	<ul style="list-style-type: none"> Conecte el cable de alimentación Cambie las pilas por otras nuevas.
	No hay sonido.	<ul style="list-style-type: none"> Compruebe si ha seleccionado la función correcta. 	<ul style="list-style-type: none"> Pulse FUNCTION y compruebe la función seleccionada.
CD	La unidad no inicia la reproducción.	<ul style="list-style-type: none"> Se ha insertado un disco no reproducible. 	<ul style="list-style-type: none"> Inserte un disco reproducible.
		<ul style="list-style-type: none"> No hay ningún disco insertado. 	<ul style="list-style-type: none"> Inserte un disco.
		<ul style="list-style-type: none"> El disco está sucio. 	<ul style="list-style-type: none"> Limpie el disco.
		<ul style="list-style-type: none"> El disco se inserta hacia abajo. 	<ul style="list-style-type: none"> Coloque el disco con la etiqueta o el lado impreso hacia abajo.
RADIO	No hay sonido.	<ul style="list-style-type: none"> No se ha seleccionado la función de radio. 	<ul style="list-style-type: none"> Selección la función de radio.
	Se oye algún ruido.	<ul style="list-style-type: none"> Hay aparatos electrónicos cerca del reproductor. 	<ul style="list-style-type: none"> Aleje el reproductor de esos aparatos.

4


Resolución de problemas

Especificaciones

General	
Alimentación	Consulte la etiqueta principal.
Consumo de energía	Consulte la etiqueta principal.
Peso neto	1,6 kg
Dimensiones exteriores (An x Alt x F)	(303 x 121 x 240) mm
Condiciones de funcionamiento Temperatura	5 °C a 40 °C, Estado de funcionamiento: Horizontal
Humedad de funcionamiento	5 % a 90 %

Sintonizador FM/AM	
Rango de sintonización FM	88 a 108 MHz
Rango de sintonización AM	530 a 1 620 kHz

Amplificador	
Potencia de salida	0,5 W x 2

USB	
Alimentación de bus (USB)	5 V CC  500 mA
Versión USB	USB 2,0 o USB 1,1

CD	
Respuesta de frecuencia	100 MHz a 18 kHz
Relación señal a ruido	61 dB
Rango dinámico	56 dB

Altavoces	
Tipo	Altavoz de 1 vía
Impedancia	8 Ω
Alimentación de entrada medida	1 W
Potencia máx. de entrada	2 W

- El diseño y las especificaciones están sujetos a cambios sin previo aviso.

Mantenimiento

Manipular la unidad

Envío de la unidad

Por favor, conserve la caja y los materiales de embalaje originales. Si necesita enviar la unidad, para la máxima protección, vuelva a embalarla como la recibió originalmente de fábrica.

Para mantener las superficies exteriores limpias

- No utilice líquidos volátiles, del tipo sprays insecticidas, cerca de la unidad.
- Si limpia haciendo demasiada presión, podría dañar la superficie.
- No deje productos de goma o plástico en contacto con la unidad durante un periodo prolongado de tiempo.

Limpieza de la unidad

Para limpiar el reproductor, utilice un paño suave y seco. Si las superficies están muy sucias, utilice un trapo suave ligeramente humedecido con una solución de detergente suave. No utilice disolventes fuertes, como alcohol, bencina o diluyente, porque podrían dañar la superficie de la unidad.

Mantenimiento de la unidad

Esta unidad es un dispositivo de precisión de alta tecnología. Si la lente del lector óptico y las piezas de la unidad del disco están sucias o gastadas, la calidad de la imagen podría verse reducida. Para más detalles, póngase en contacto con su centro de servicio autorizado más cercano.

Notas sobre los discos

Manipulación de los discos

No adhiera etiquetas ni adhesivos en los discos.

Almacenar los discos

Tras la reproducción, guarde el disco en su caja. No exponga los discos a la radiación solar directa o a fuentes de calor, y no lo deje nunca en un coche aparcado expuesto a la luz solar directa.

Limpiar los discos

No utilice disolventes fuertes como el alcohol, la bencina, los diluyentes, los productos de limpieza disponibles en los comercios, o pulverizadores antiestáticos concebidos para los antiguos discos de vinilo.

