



LG

Life's Good

БЪЛГАРСКИ

РЪКОВОДСТВО НА ПРИТЕЖАТЕЛЯ

LED ТЕЛЕВИЗОР (Smart TV)

LG LED телевизорът е с LCD екран и LED подсветка.

Преди да използвате своя телевизор, прочетете внимателно това ръководство, преди да използвате своя телевизор и го запазете за справка в бъдеще.

24MS53S 24MS53V

27MS53S 27MS53V

СЪДЪРЖАНИЕ

3 ЛИЦЕНЗИ

4 ПРОЦЕДУРА ЗА МОНТАЖ

5 СГЛОБЯВАНЕ И ПОДГОТОВКА

- 5 Разопаковане
- 7 - Закупува се отделно
- 9 Части и бутони
- 11 Повдигане и преместване на телевизора
- 12 Настройка на телевизора
- 12 - Монтиране на стойката
- 14 - Монтаж върху маса
- 15 - Подреждане на кабелите
- 16 - Сваляне на стойката
- 17 - Монтаж на стена

19 ГЛЕДАНЕ НА ТЕЛЕВИЗИЯ

- 19 Първоначално включване на телевизора

21 ОСЪЩЕСТВЯВАНЕ НА ВРЪЗКИ

- 21 Свързване на антена
- 22 Сателитна връзка
- 23 Свързване с HD приемник, DVD, VCR плейър или гейминг устройство
- 23 - HDMI свързване
- 24 - Връзка HDMI към DVI
- 25 - Свързване на компоненти
- 26 - Връзка чрез композитен кабел
- 27 - Свързване чрез Euro Scart
- 28 - Свързване на слушалки
- 29 Свързване с USB
- 30 Свързване със CI модул
- 31 MHL свързване
- 32 Свързване с компютър
- 33 - HDMI свързване
- 34 - Връзка HDMI към DVI

35 ДИСТАНЦИОННО УПРАВЛЕНИЕ

37 ИЗПОЛЗВАНЕ НА ТОВА РЪКОВОДСТВО НА ПОТРЕБИТЕЛЯ

38 ПОДДРЪЖКА

- 38 Почистване на вашия телевизор
- 38 Екран и рамка
- 38 Шкаф и стойка
- 38 Захранващ кабел
- 39 Предотвратяване на проблема следствие разработването на плазмения панел (burn in) на екрана на телевизора ви.

40 ОТСТРАНЯВАНЕ НА НЕИЗПРАВНОСТИ

- 40 Общи

41 СПЕЦИФИКАЦИИ

ЛИЦЕНЗИ

В зависимост от модела поддържаните лицензи може да са различни. За допълнителна информация посетете www.lg.com.



Произведено по лиценз от Dolby Laboratories. "Dolby" и двойният "D" символ са търговски марки на Dolby Laboratories.



The terms HDMI and HDMI High-Definition Multimedia Interface, and the HDMI logo are trademarks or registered trademarks of HDMI Licensing LLC in the United States and other countries.



ИНФОРМАЦИЯ ЗА DIVX VIDEO: DivX® е цифров видео формат, създаден от DivX, LLC, подразделение на Rovi Corporation. Това е официално DivX Certified® устройство, което възпроизвежда DivX видео. За допълнителна информация и софтуерни инструменти за преобразуване на файловете ви в DivX видеоклипове, посетете divx.com.
ИНФОРМАЦИЯ ЗА DIVX ВИДЕО ПРИ ПОИСКВАНЕ: това DivX Certified® устройство трябва да се регистрира, за да може да възпроизвеждате на него закупени филми във формат DivX видео при поискване (VOD). За да получите своя регистрационен код, отворете раздела DivX VOD в менюто за настройка на своето устройство. За допълнителна информация как да завършите регистрацията си, отидете на адрес vod.divx.com.

DivX Certified® за изпълнение на DivX® видео до HD 1080p, включително платено съдържание.

DivX®, DivX Certified® и свързаните с тях логота са търговски марки на Rovi Corporation или нейни подразделения и се използват съгласно лицензионни условия.

Обхванато от един или повече от следните американски лицензи:
7 295 673; 7 460 668; 7 515 710; 7 519 274



Manufactured under license under U.S. Patent Nos: 5,956,674; 5,974,380; 6,487,535 & other U.S. and worldwide patents issued & pending. DTS, the Symbol, & DTS and the Symbol together are registered trademarks & DTS 2.0 Channel is a trademark of DTS, Inc. Product includes software.
© DTS, Inc. All Rights Reserved.

ПРОЦЕДУРА ЗА МОНТАЖ

- 1 Отворете опаковката и се уверете, че всички принадлежности са включени.
- 2 Прикрепете стойката за телевизора.
- 3 Свържете външно устройство към телевизора.



ЗАБЕЛЕЖКА

- Възможно е вашият телевизор да изглежда различно от този на показаното изображение.
- OSD (екранното меню) на вашия телевизор може леко да се различава от това, показано в ръководството.
- Наличните менюта и опции може да се различават от входния източник или модела на устройството, което използвате.
- В бъдеще е възможно към този модел телевизори да се добавят нови функции.

СГЛОБЯВАНЕ И ПОДГОТОВКА

Разпаковане

Проверете дали следните части се намират в окомплектовката на продукта. Ако някой от аксесоарите липсва, се обърнете към местния представител, от който сте закупили продукта. Илюстрациите в това ръководство може да се различават от действителния продукт и аксесоари.



ЗАБЕЛЕЖКА

- Аксесоарите, предоставени заедно с устройството, може да са различни в зависимост от модела.
- Продуктовите спецификации или съдържанието на това ръководство може да се променят без предизвестие поради актуализиране на функции на устройството.



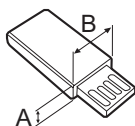
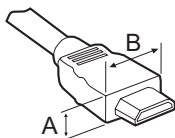
ВНИМАНИЕ

- За да осигурите безопасността и продължителната експлоатация на продукта, не използвайте никакви пиратски версии.
- Всяка повреда или щети, нанесени вследствие използването на пиратски версии, не се обхващат от гаранцията.



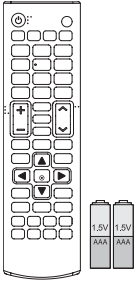
ЗАБЕЛЕЖКА

- Аксесоарите, предоставени заедно с устройството, може да са различни в зависимост от модела.
- Продуктовите спецификации или съдържанието на това ръководство може да се променят без предизвестие поради актуализиране на функции на устройството.
- За осигуряване на оптимална връзка HDMI кабелите и USB устройствата трябва да са с гнезда с дебелина под 10 мм и ширина 18 мм. Използвайте удължителен кабел, който поддържа USB 2.0, ако USB кабелът или USB паметта не се побира в USB порта на вашия телевизор.



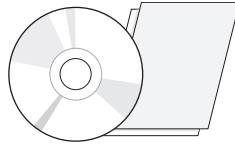
*A ≤ 10 мм

*B ≤ 18 мм

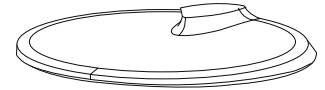


Дистанционно управление / батерии (AAA)

(Вижте стр. 35, Вижте стр. 36)

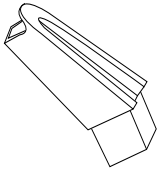


Компакт-диск (ръководство на притежателя) / карти



Основа на стойката

(Вижте стр. 12, Вижте стр. 16)



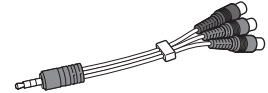
Корпус на стойката

(Вижте стр. 12, Вижте стр. 16)



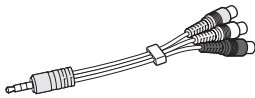
Скоба за прибиране на кабели

(Вижте стр. 15)



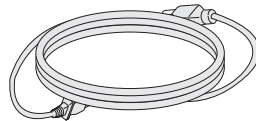
Кабел за компонентен видеосигнал

(Вижте стр. 25)



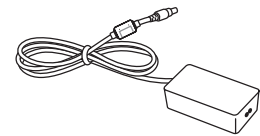
Композитен аудио/видео кабел

(Вижте стр. 26)



Захранващ кабел

(Вижте стр. 14)



AC-DC адаптер

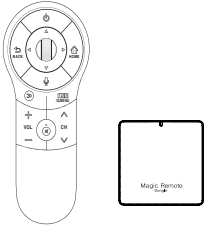
(Вижте стр. 14)



Изолатор

(В зависимост от държавата)

Закупува се отделно



AN-MR400

Дистанционно управление
Magic
(3D бутонът на дистанционното
управление Magic Motion не
работи.)



AN-VC***

Камера за видео
разговори

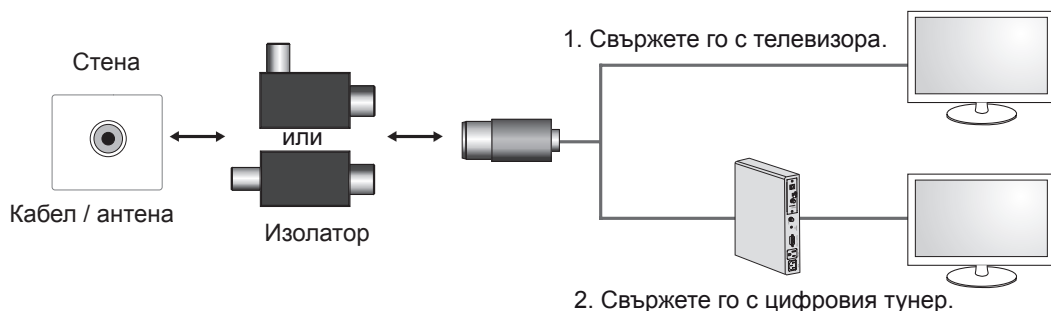


ЗАБЕЛЕЖКА

- Илюстрациите в това ръководство може да се различават от действителния продукт и аксесоарите към него.
- С цел повишаване на качеството самостоятелно закупените артикули могат да се променят или актуализират без предизвестие.
- За да закупите такива, се обърнете към местния представител.
- Наименованието на модела или дизайна му могат да се променят в зависимост от надстройката на функциите на продукта или фактори и условия, свързани с производителя.

! ЗАБЕЛЕЖКА

- Ръководство за монтаж на антенен изолатор
 - Използвайте този инструмент за монтиране на телевизор на място, където има разлика в напрежението между телевизора и GND на сигнала на антената.
 - » Ако съществува разлика в напрежението между телевизора и GND на сигнала на антената, контактът ѝ може да се нагрее и да причини инцидент.
 - Можете да повишите защитата при гледане на телевизия, като свалите напрежението от телевизионната антена по ефективен начин. Препоръчително е да монтирате изолатора на стената. Ако не може да се монтира на стената, монтирайте го на телевизора. Избягвайте изключването на изолатора след монтаж.
 - Преди да започнете, проверете дали антената е включена.

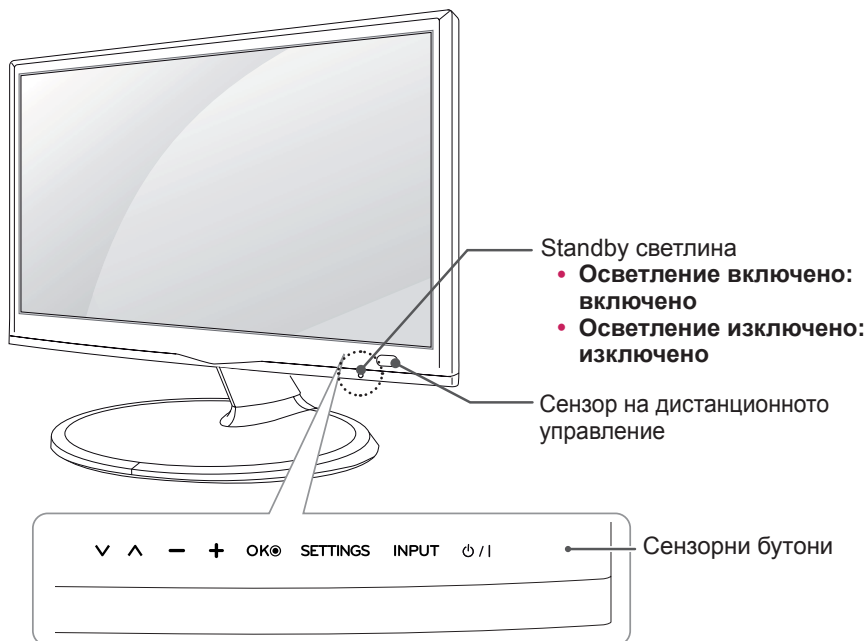


Свържете единия крайник на изолатора с куплунга на кабела/антената, а другият крайник с телевизора или цифровия тунер.

“Оборудване, свързано със защитно наземно покритие в инсталацията на сградата посредством електрическата мрежа или друг тип оборудване с връзка към защитното наземно покритие - и с кабелна система чрез коаксиален кабел, може при определени обстоятелства да породи опасност от възникване на пожар. Затова връзката с кабелна система трябва да се осъществи чрез устройство, осигуряващо електрическа изолация под определен честотен обхват (гальваничен изолатор, вижте EN 60728-11)”

Когато прилагате РЧ изолатор, е възможно да се появи слаба загуба на чувствителността на сигнала.

Части и бутони

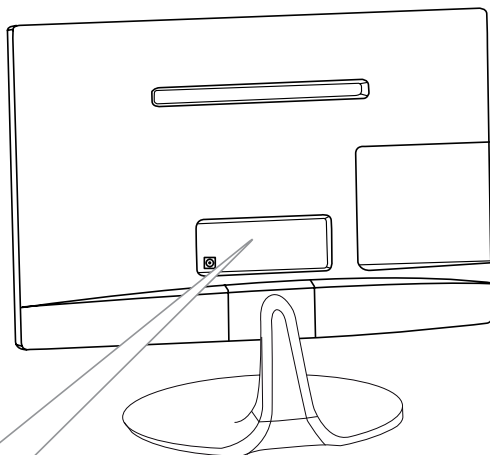


Сензорен бутон	Описание
∨ ^	Превъртате през записаните програми.
- +	Регулира силата на звука.
OK	Избира маркираната опция от менюто или потвърждава въведени данни.
SETTINGS	Влизате в главните менюта или записвате въведените данни и излизате от менютата.
INPUT	Сменя входния източник.
o/I	Включва или изключва захранването.

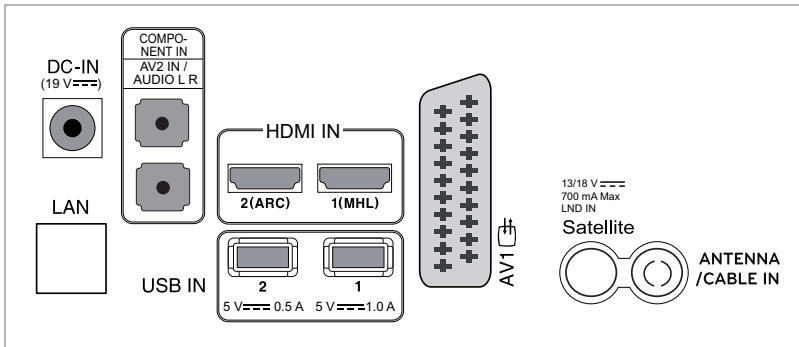


ЗАБЕЛЕЖКА

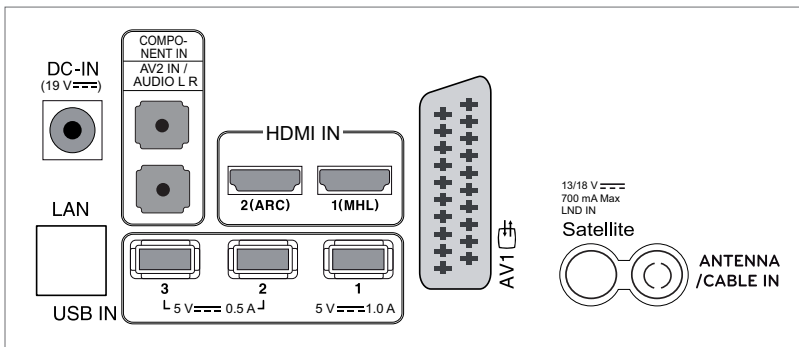
Всички бутони са сензорни и могат да се активират чрез едно докосване с пръст.



24MS53S 24MS53V



27MS53S 27MS53V



Панел за свързване (Вижте стр. 21)

Повдигане и преместване на телевизора

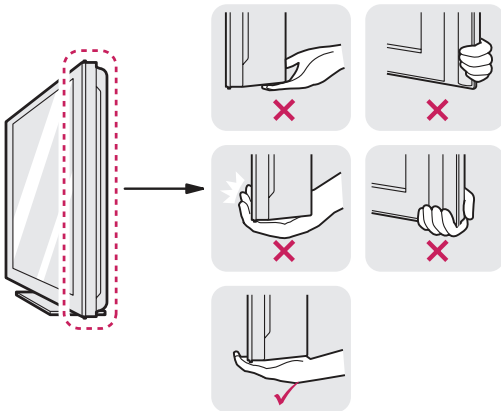
Когато премествате или повдигате телевизора, прочетете следната информация, за да предотвратите надраскване или повреда и да осигурите безпроблемно транспортиране, независимо от модела и размера на телевизора.



ВНИМАНИЕ

Винаги избягвайте да докосвате екрана, тъй като това може да доведе до повреда в него или в някои пиксели, които служат за изграждане на изображенията.

- Препоръчително е да премествате телевизора в кутията или опаковъчния материал, в който първоначално е бил доставен.
- Преди да местите или повдигате телевизора, изключете захранващия и всички останали кабели.
- Хванете здраво горната и долната рамка на телевизора. В никакъв случай не го хващайте за прозрачното платно, високоговорителя или решетката на високоговорителя.



- Когато държите телевизора, екранът трябва да е поставен с лице, не насочено към вас, за да го предпазите от надраскване.



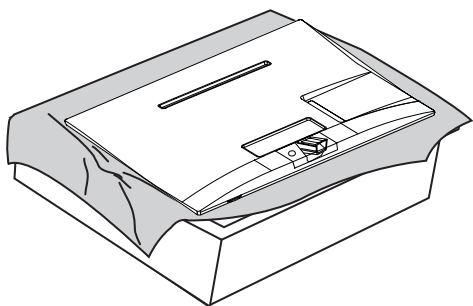
- Когато транспортирате телевизора, не го излагайте на раздрусване или прекомерна вибрация.
- Когато транспортирате телевизора, го дръжте в изправено положение, никога не го обръщайте на една страна и не го накланяйте вляво или вдясно.

Настройка на телевизора

Монтиране на стойката

Ако не искате да окачите телевизора на стена, следвайте инструкциите по-долу, за да го поставите на стойка.

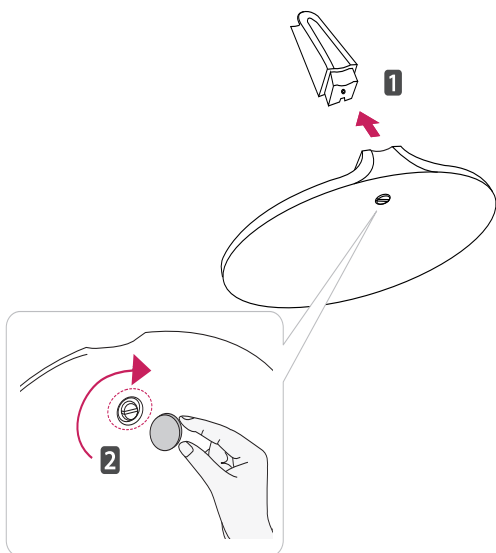
- 1 Поставете телевизора върху хоризонтална повърхност с екрана, сочещ с лице надолу.



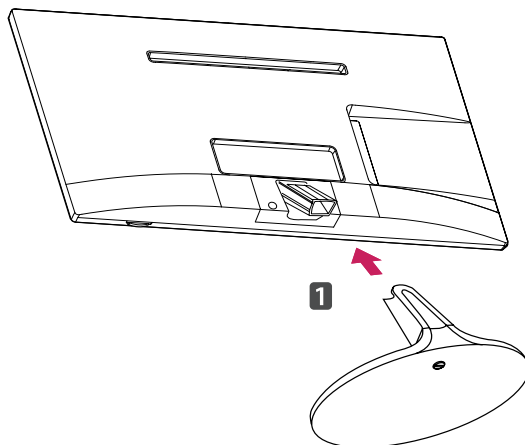
ВНИМАНИЕ

- Поставете пенеста подложка или мека предпазна кърпа върху повърхността, за да защитите екрана от повреда.
- Когато монтирате стойката към телевизора, поставете екрана с лице надолу върху маса с мека подложка или хоризонтална повърхност, за да предпазите екрана от надраскване.

- 2 Извадете **основата на стойката от корпуса** ѝ, като завъртите винта надясно с помощта на **МОНЕТА**.



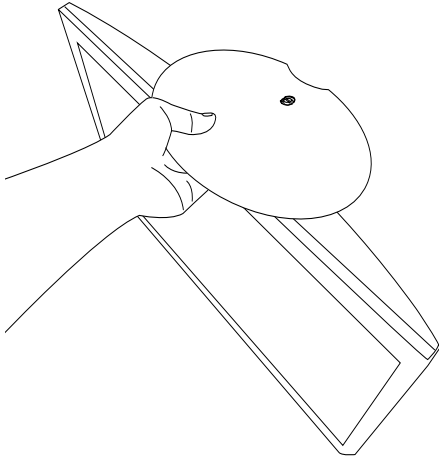
- 3 Извадете **корпуса на стойката** от телевизора.



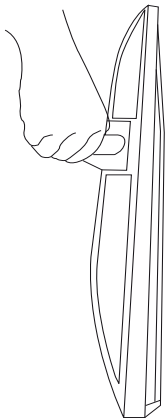
ВНИМАНИЕ

Затегнете добре винтовете, за да предотвратите накланяне на телевизора напред. Не претягайте.

 **ВНИМАНИЕ**



- Не пренасяйте монитора обърнат наобратно, тъй като това може да предизвика падането му от стойката, което да доведе до повреда или нараняване.
- Илюстрацията представя стандартен пример за провеждане на монтаж и може да изглежда по различен начин от устройството в действителност.

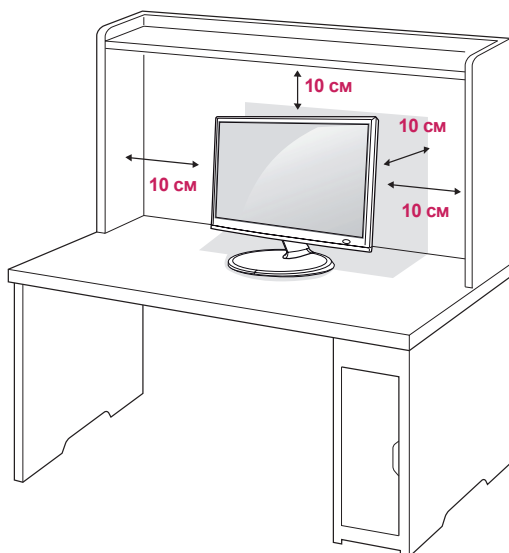


- Не пренасяйте монитора обърнат наобратно, тъй като това може да предизвика падането му от стойката, което да доведе до повреда или нараняване.
- Илюстрацията представя стандартен пример за провеждане на монтаж и може да изглежда по различен начин от устройството в действителност.

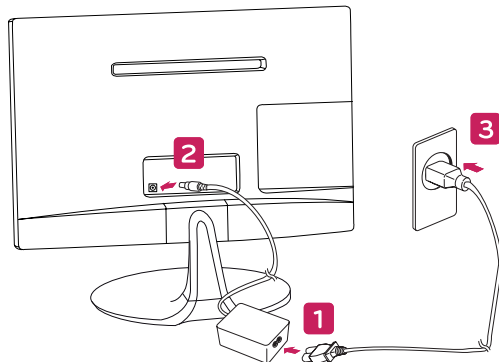
Монтаж върху маса

- 1 Повдигнете и наклонете телевизора така, че да застане изправен върху масата.

Оставете разстояние от 10 см (минимум) от стената, за да осигурите необходимата вентилация.



- 2 Включете AC-DC адаптер изхранващия кабел в електрически контакт.



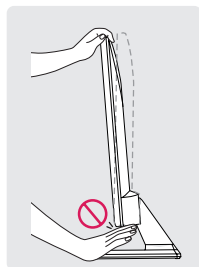
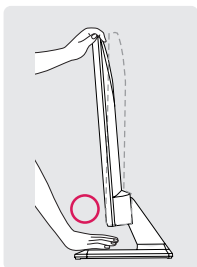
ВНИМАНИЕ

Не поставяйте телевизора близо до или върху топлинни източници, тъй като това може да причини пожари или други щети.



ПРЕДУПРЕЖДЕНИЕ

Когато регулирате ъгъла, не хващайте телевизора за долната му рамка, както е показано на следната илюстрация, защото може да нараните пръстите си.

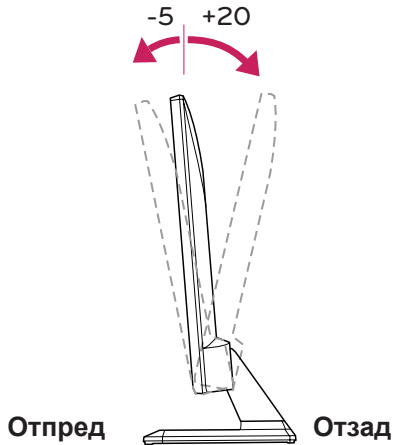


ВНИМАНИЕ

Най-напред изключете захранването и след това пристъпете към преместване или монтаж на телевизора. В противен случай може да причините електрически удар.

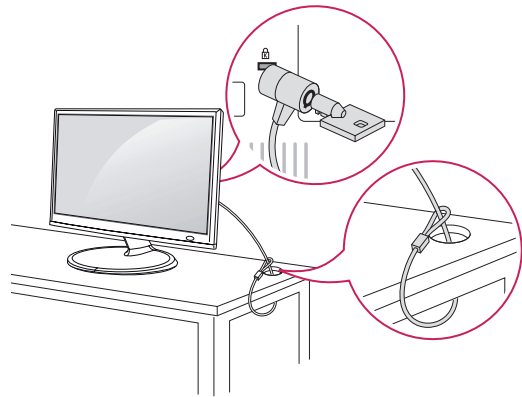
ЗАБЕЛЕЖКА

Наклонете от +20 до -5 градуса нагоре или надолу, за да регулирате ъгъла на телевизора така, че да ви е подходящо за гледане.

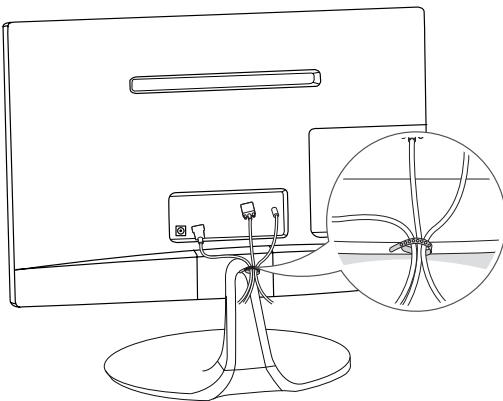
**Използване на защитната система Кенсингтън**

Конекторът на защитната система Кенсингтън се намира на гърба на телевизора. За допълнителна информация относно инсталирането и употребата, разгледайте ръководството, предоставено към защитната система Кенсингтън или посетете <http://www.kensington.com>.

Включете кабела на защитната система Кенсингтън между телевизора и масата.

**Подреждане на кабелите**

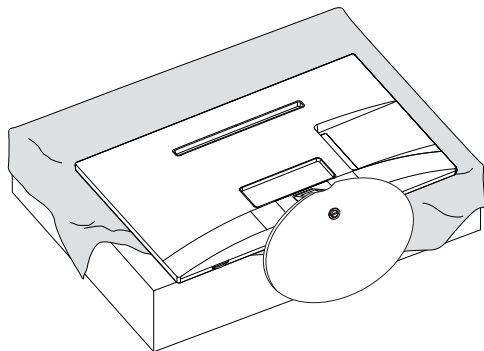
Съберете и стегнете заедно кабелите с помощта на халката за придържане на кабели.

**ЗАБЕЛЕЖКА**

Защитната система Кенсингтън не е задължителна. Можете да закупите допълнителни аксесоари от повечето стандартни магазини за електроника.

Сваляне на стойката

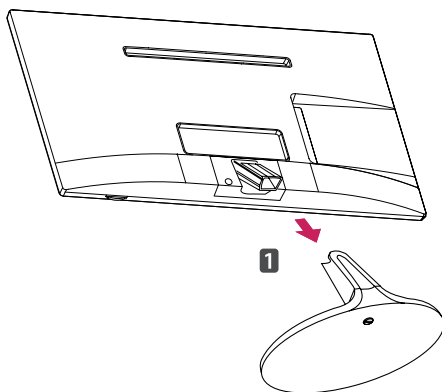
- 1 Поставете телевизора върху хоризонтална повърхност с екрана, сочещ с лице надолу.



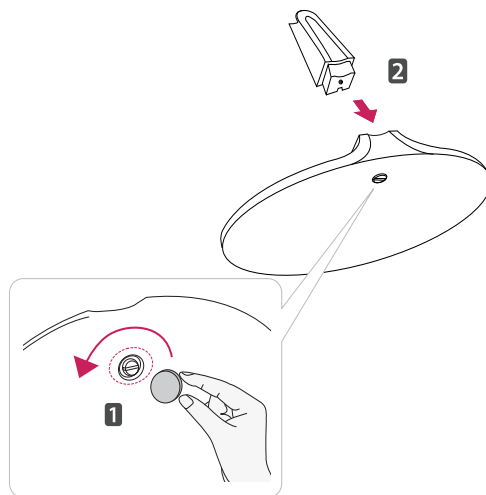
ВНИМАНИЕ

- Поставете пенеста подложка или мека предпазна кърпа върху повърхността, за да защитите екрана от повреда.
- Когато монтирате стойката към телевизора, поставете екрана с лице надолу върху маса с мека подложка или хоризонтална повърхност, за да предпазите екрана от надраскване.

- 2 Издърпайте **тялото на стойката** от телевизора.

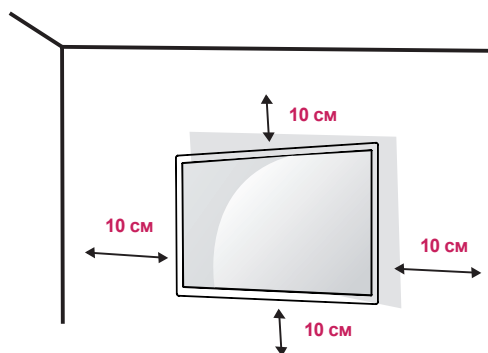


- 3 Завийте винта наляво и след това извадете навън **основата на стойката**, като я издърпате от **корпуса** ѝ.



Монтаж на стена

За да осигурите добра вентилация, оставете разстояние от по 10 см от всяка страна до стената. Можете да получите инструкциите за инсталация от вашия търговски представител, разгледайте допълнителните указания за монтаж на конзола под наклон на стена и ръководството за монтаж.

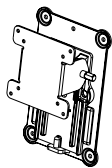


А ако планирате да монтирате телевизора на стена, закачете конзолата за окачване на стена (допълнителни части) към гърба на телевизора. Когато монтирате телевизора с помощта на конзола за поставяне на стена (допълнителни части), поставяйте го внимателно, за да не го изпуснете.

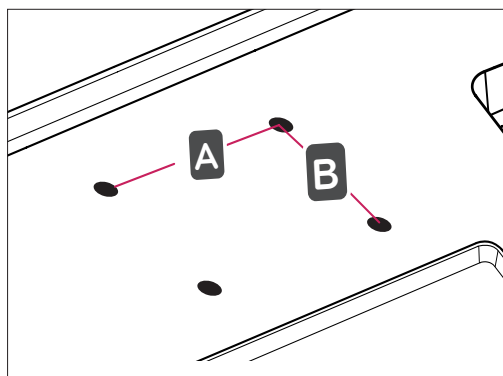
- 1 Моля, използвайте винт и средства за монтаж на стена в съответствие със стандартите VESA.
- 2 Ако използвате винта по-дълго, отколкото е указано по стандарт, телевизорът може да се повреди.
- 3 Ако използвате неправилен винт, устройството може да се повреди и да се изпусне от окачването. Ако това се случи, LG Electronics няма да носи отговорност за последствията.
- 4 Съвместима с VESA само по отношение на размера на интерфейса на монтиране и спецификациите на монтажните винтове.

- 5 Използвайте VESA стандарта по-долу.
 - 784,8 мм и по-малко (30,9 инча)
 - * Дебелина на стенната конзола: 2,6 мм
 - * Винт: Φ 4,0 мм x стъпка 0,7 мм x дължина 10 мм
 - 787,4 мм и повече (31,0 инча)
 - * Използвайте съвместими с VESA стандарта конзоли и винтове.

VESA (A x B)	100 x 100
Стандартен винт	M4
Брой винтове	4
Конзола за монтиране на стена (допълнителна)	RW120



- VESA (A x B)



**ВНИМАНИЕ**

- Най-напред изключете захранването и след това пристъпете към преместване или монтаж на телевизора. В противен случай може да причините електрически удар.
- Ако монтирате телевизора на тавана или на стена под наклон, може да падне и да причини сериозно нараняване.
- Използвайте одобрени от LG конзоли за монтаж на стена и се обръщайте към местния представител или квалифициран специалист.
- Не пренатягайте винтовете, тъй като това може да причини повреда на телевизора и да доведе до отпадане на гаранцията ви.
- Използвайте винтове и монтажни елементи за стена, които съответстват на стандарта VESA. Всички повреди или наранявания, възникнали поради неправилна употреба или използване на неправилен аксесоар не се обхващат от гаранцията.

**ЗАБЕЛЕЖКА**

- Използвайте винтовете, които са посочени в спецификацията на винтовете на стандарта VESA.
- Комплектът за монтаж на стена съдържа ръководство за инсталация и необходимите за целта части.
- Конзолата за монтаж на стена не е задължителна. Можете да закупите допълнителни аксесоари от повечето стандартни магазини за електроника.
- Дължината на винтовете може да е различна в зависимост от монтажа на стена. На всяка цена използвайте подходящата за целта дължина.
- Допълнителна информация ще откриете в ръководството към стойката за стена.

ГЛЕДАНЕ НА ТЕЛЕВИЗИЯ

Първоначално включване на телевизора

При първоначално включване на телевизора се появява екрана за настройка. Изберете език и персонализирайте основните настройки.

- 1 Включете захранващия кабел в електрически контакт.
- 2 Натиснете ϕ / I на телевизора или бутона на захранването на дистанционното управление, за да включите телевизора.
- 3 При първоначалното включване на телевизора ще се появи екранът за начална настройка.



ЗАБЕЛЕЖКА

Ако не използвате телевизора в продължение на 40 секунди след появата на екрана с менюто за настройка, това меню за настройка ще се затвори.

- 4 Следвайте инструкциите на екрана, за да настроите телевизора според предпочитанията си.



ЗАБЕЛЕЖКА


- За държавите, за които няма потвърдени DTV стандартни за излъчване, е възможно някои от DTV функциите да не са активни в зависимост от DTV средата на излъчване.
- Ако избраната държава е Франция, паролата няма да е '0', '0', '0', '0', а '1', '2', '3', '4'.
- За да могат изображенията да са с възможно най-доброто качество за вашата домашна среда, използвайте режим **Използване у дома**.
- Режимът **Демо в магазина** е подходящ режим за използване в магазини.
- Ако изберете режима **Демо в магазина**, предишно избраните настройки ще се възстановят до стойностите по подразбиране за режим **Демо в магазина** след 5 минути.

- 5 След като завършите с базовото настройване, натиснете **ОК**.



ЗАБЕЛЕЖКА

Ако не направите базовото настройване, екранът му ще се появи при следващото включване на телевизора.

- 6 За да изключитетелевизора, натиснете  / | оттелевизора.
Standby светлина се включва.



ВНИМАНИЕ

Изключвайте захранващия кабел от електрическия контакт, когато не използватетелевизора продължително време.



ЗАБЕЛЕЖКА

Можете да използвате и **Фабр. нулиране**, като влезете в **ОПЦИЯ** от главните менюта.

ОСЪЩЕСТВЯВАНЕ НА ВРЪЗКИ

Свържете различни външни устройства с телевизора и сменете входящите режими, за да изберете някое от тях. За допълнителна информация относно свързването на външно устройство, разгледайте ръководството, предоставено заедно със съответното устройство.

Наличните външни устройства са: HD приемници, DVD плейъри, VCR, аудио системи, USB устройства за съхранение, компютри, камкордери или фотоапарати, гейминг устройства и други външни устройства.

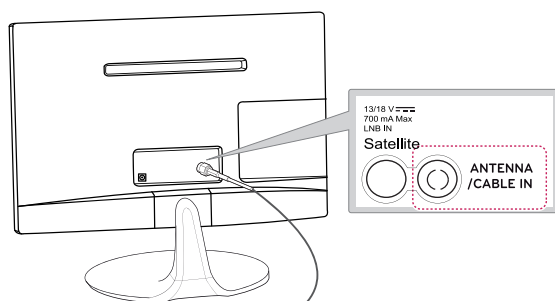
ЗАБЕЛЕЖКА

- Ако записвате телевизионна програма с DVD рекордер или VCR, непременно включете сигналния входящ кабел на телевизора в него през DVD рекордер или VCR. За повече информация относно записването, разгледайте ръководството, предоставено заедно със свързаното устройство.
- Свързването на външно устройство може да е различно в зависимост от модела.
- Свържете външните устройства с телевизора, независимо от реда на подреждане на телевизионните портове.

Свързване на антена

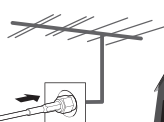
Свържете антена, устройство за кабелна телевизия или декодер, за да гледате телевизия, като спазите следните условия. Илюстрациите може да се различават от действително наличните аксесоари, а радиочестотният кабел се използва по желание.

Включете телевизора в стенно гнездо за антена чрез радиочестотен кабел (75 Ω).



(не е включена в окомплектовката)

Стенно гнездо за антена



Външна антена

- VHF антена (вътрешна)
- UHF антена (вътрешна)

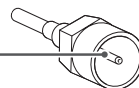
ЗАБЕЛЕЖКА

- Използвайте сплитер на сигнала, който е предназначен за повече от 2 телевизора.
- Ако качеството на изображението е лошо, монтирайте усилвател на сигнала, за да го подобрите.
- Ако качеството на изображението е лошо при монтирана антена, насочете я в правилата посока.
- Посетете <http://AntennaWeb.org> за допълнителна информация относно антени и свързване чрез кабел.

ВНИМАНИЕ

- В никакъв случай не огъвайте медната тел на радиочестотния кабел.

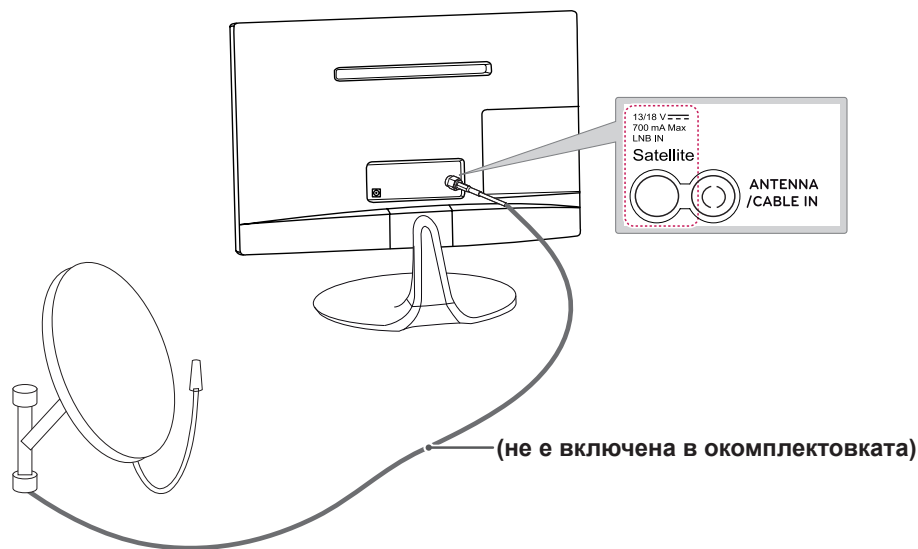
Медна тел



- Направете всички свързвания между устройствата съгласно инструкциите и след това включете захранващия кабел в контакт, за да предотвратите повреди на своя телевизор.

Сателитна връзка

Свържете телевизора със сателитна чиния и включете в сателитно гнездо чрез сателитен радиочестотен кабел (75 Ω).



Свързване с HD приемник, DVD, VCR плейър или гейминг устройство

Свържете HD приемник, DVD, VCR плейър или гейминг устройство с телевизора и изберете подходящ входящ режим.

HDMI свързване

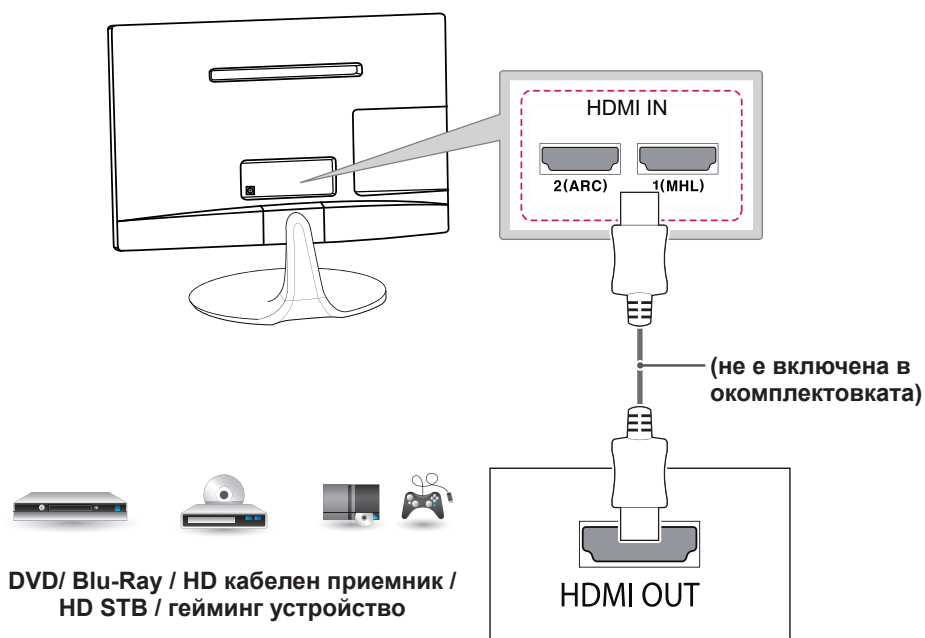
HDMI е най-качествената технология за свързване на устройство.

Предава цифровия видео сигнал от външно устройство към телевизора. Свързва външното устройство и телевизора чрез DVI-HDMI кабел, както е показано на следната илюстрация.

! ЗАБЕЛЕЖКА

- Използвайте High Speed HDMI™ кабел.
- High Speed HDMI™ кабелите са тествани за възможност да поемат HD сигнал до 1080p и по-висок.
- Поддържан DTV звук: MPEG, Dolby Digital
- Поддържан HDMI аудиоформат: DTS, Dolby Digital, PCM (до 192 KHz, 32k/44.1k/48k/88k/96k/176k/192k.)

- За да се свържете, изберете произволен HDMI вход.
- Няма значение кой порт ще използвате.

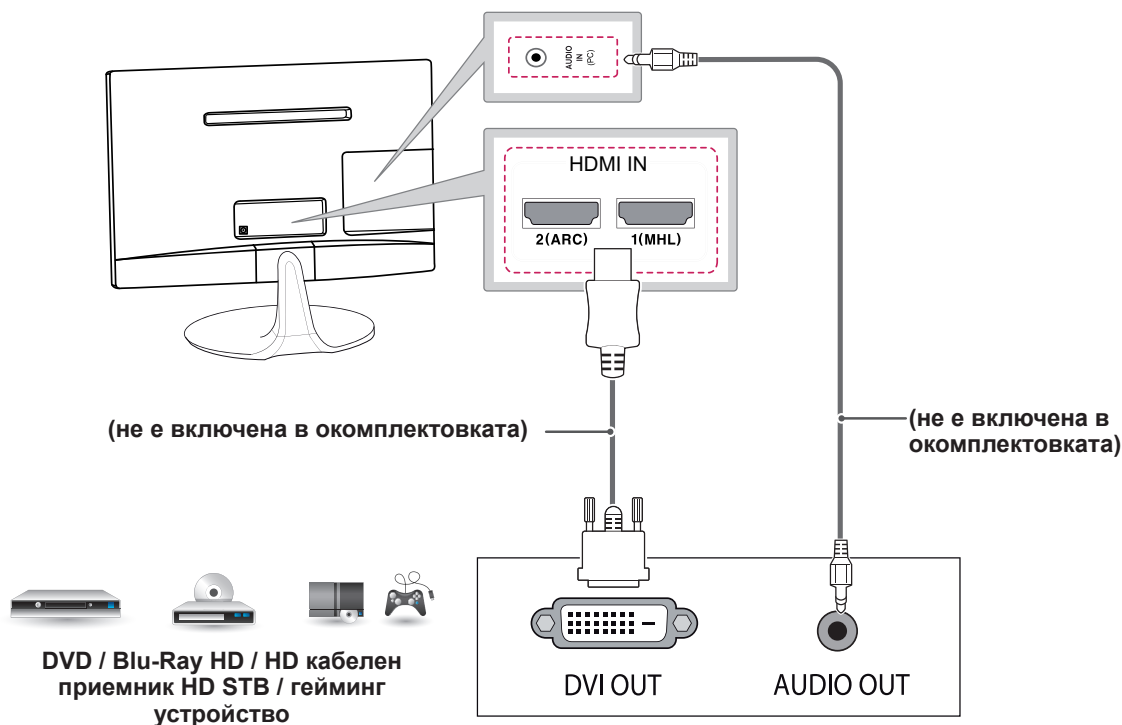


Връзка HDMI към DVI

Предава цифровия видео сигнал от външно устройство към телевизора. Свързва външното устройство и телевизора чрез HDMI към DVI кабел, както е показано на следната илюстрация. За да пренесете аудио сигнал, свържете допълнителен аудио кабел.

! ЗАБЕЛЕЖКА

Ако не използвате допълнителния външен високоговорител, свържете компютъра с телевизора с помощта на предоставения аудио кабел.

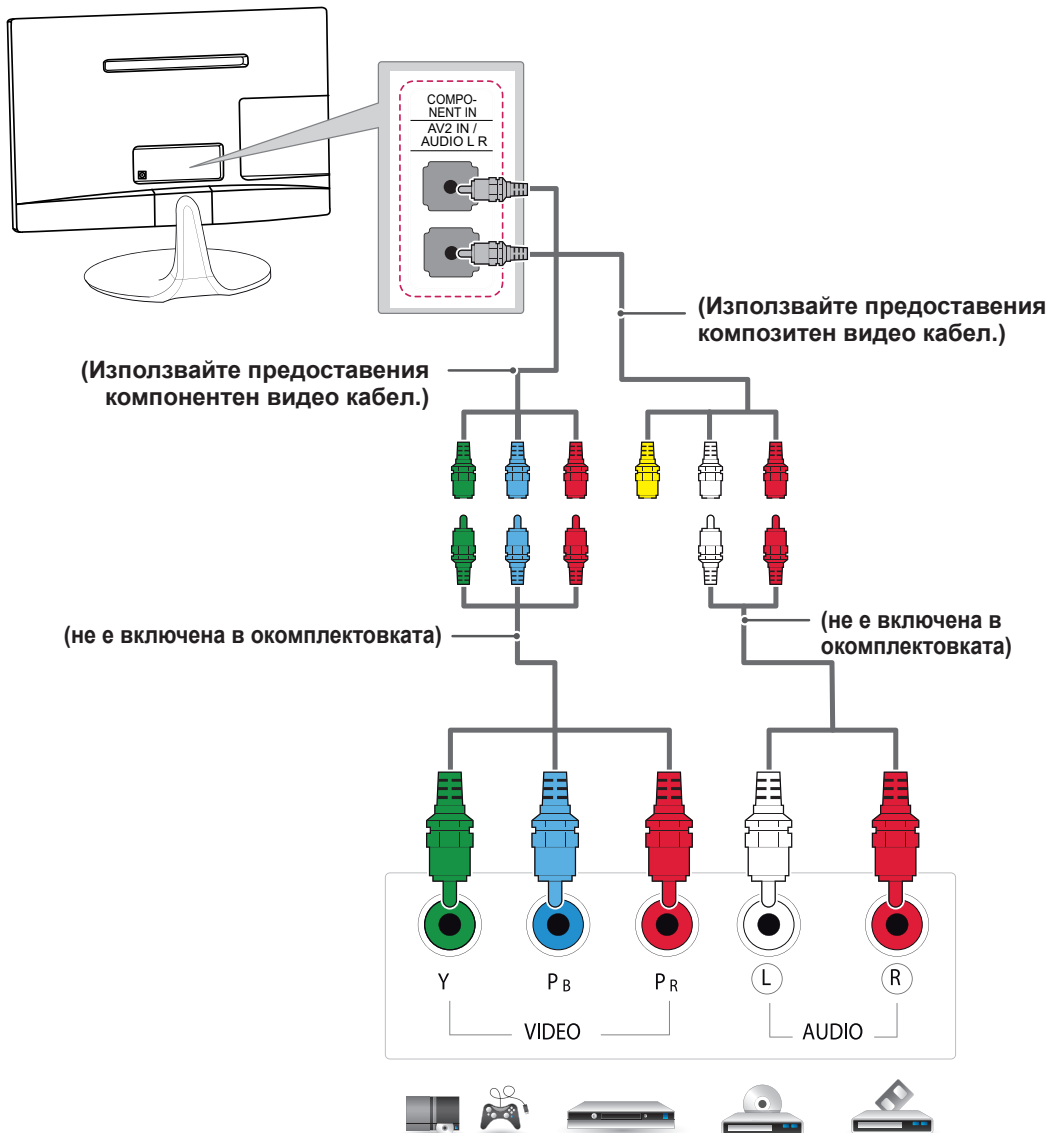


Свързване на компоненти

Предава аналоговите видео и аудио сигнали от външно устройство към телевизора. Свързва външното устройство и телевизора чрез компонентен кабел, както е показано на следната илюстрация. За да изведете образите чрез прогресивно сканиране, непременно използвайте компонентния кабел.

! ЗАБЕЛЕЖКА

- Ако кабелите са поставени неправилно, може да доведат до показване на изображението в черно и бяло или с неясни цветове.
- Проверете, за да се уверите, че кабелите съответстват на съответната идентификация по цвят.

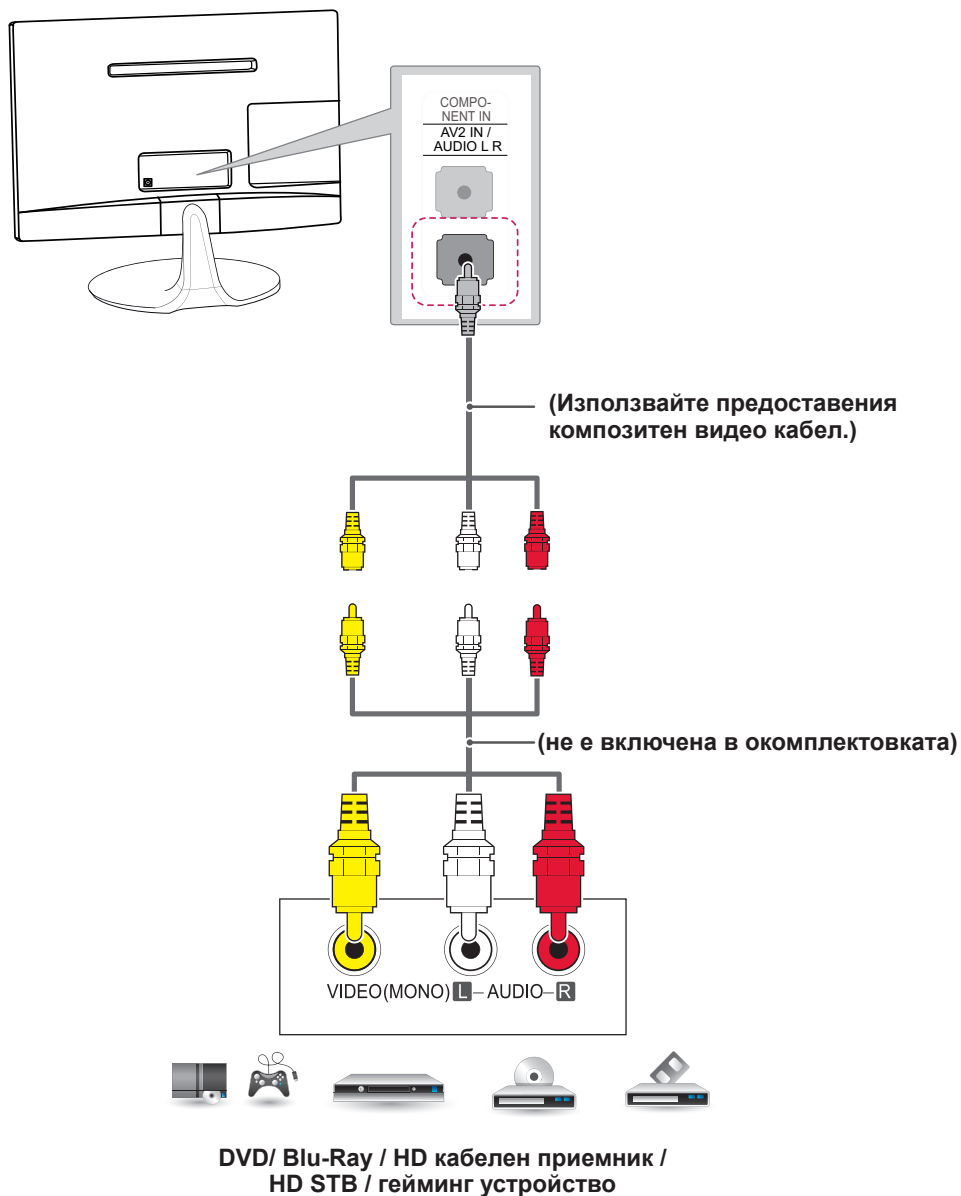


Връзка чрез композитен кабел

Предава аналоговите видео и аудио сигнали от външно устройство към телевизора. Свързва външното устройство и телевизора чрез композитен кабел, както е показано на следната илюстрация.

! ЗАБЕЛЕЖКА

Проверете, за да се уверите, че кабелите съответстват на съответната идентификация по цвят.



Свързване чрез Euro Scart

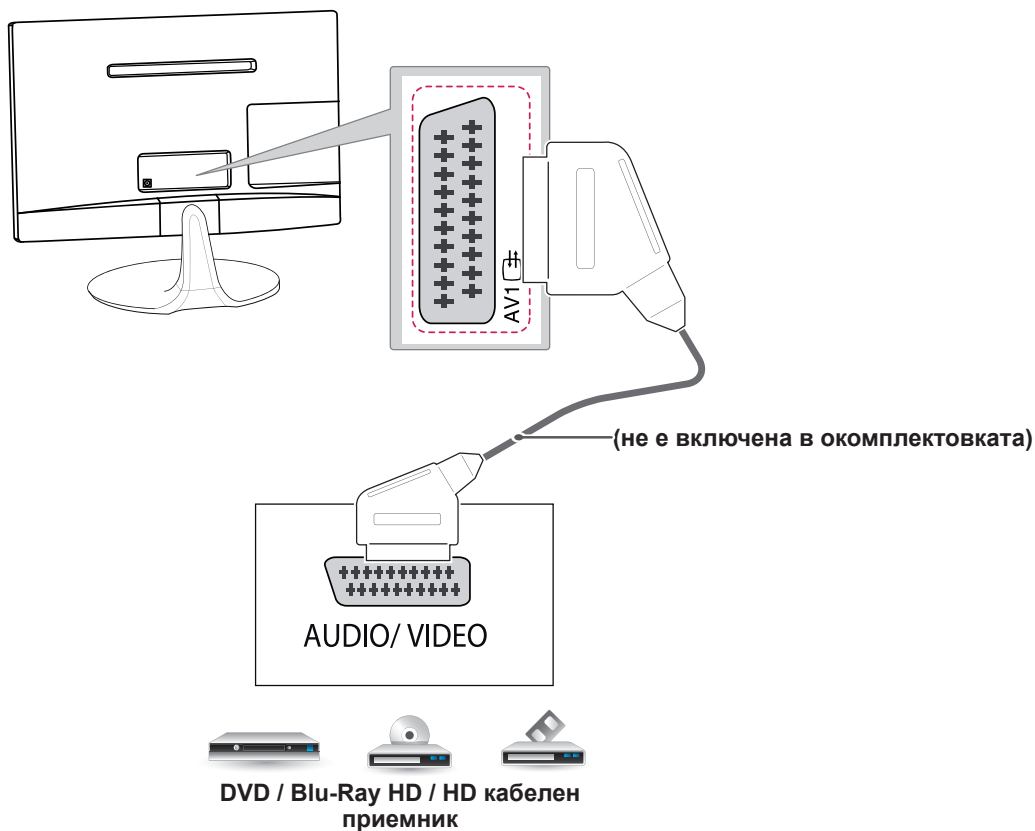
Предава видео и аудио сигнали от външно устройство на телевизора. Свържете външно устройство с телевизора чрез Euro Scart кабел, както е показано на следната фигура.

Тип изход	AV1 (телевизионен изход ¹)
Текущ входящ режим	
Цифрова телевизия	Цифрова телевизия
Аналогова телевизия, AV	Аналогова телевизия
Компонент	
HDMI	

1 телевизионен изход: отвежда сигнали от аналогова или цифрова телевизия.

! ЗАБЕЛЕЖКА

- Всички използвани Euro scart кабели трябва да са със защитен сигнал.



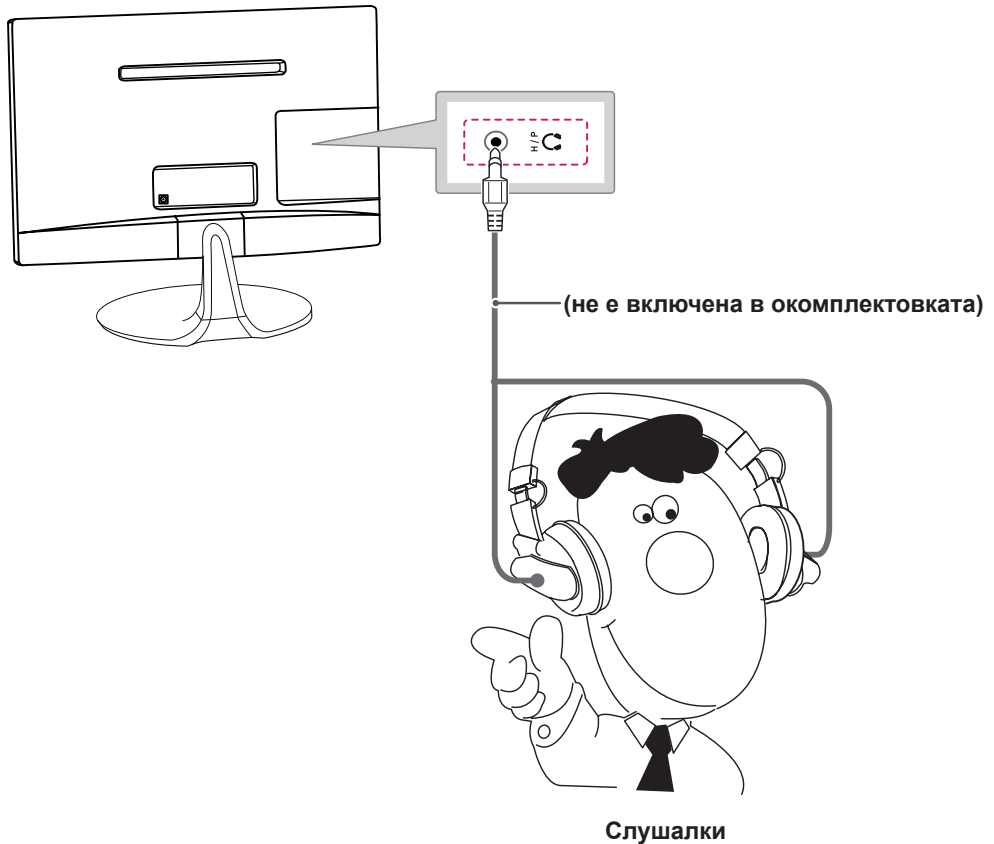
Свързване на слушалки

Предава сигнала на слушалките от телевизора към външно устройство. Свързва телевизора със слушалките, както е показано на следната илюстрация.



ЗАБЕЛЕЖКА

- АУДИО елементите от менюто са забранени при свързване на слушалки.
- При промяна на AV РЕЖИМА със свързани слушалки, промяната се прилага за видео, но не и за аудио.
- Съпротивление на слушалки: 16 Ω
- Максимална изходна мощност на слушалки: от 9 mW до 15 mW
- Размер на жака на слушалките: 0,35 см

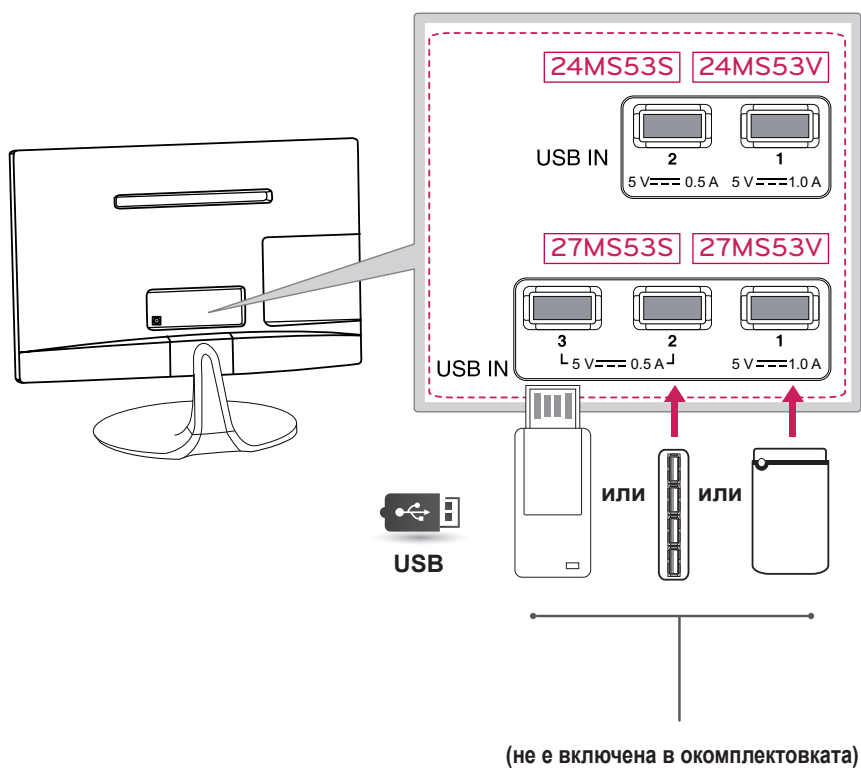


Свързване с USB

Свързвате USB устройство за съхранение като например USB флаш памет, външен твърд диск, MP3 плейър или четец на USB карти с памет с телевизора и отваряте USB менюто, за да използвате различни мултимедийни файлове.

! ЗАБЕЛЕЖКА

- Възможно е някои USB концентратори да не работят. Ако USB устройство, свързано чрез USB концентратор, не бъде открито, свържете го директно с USB порта на телевизора.
- Ако се наложи да използвате USB, включете външен източник на захранване.

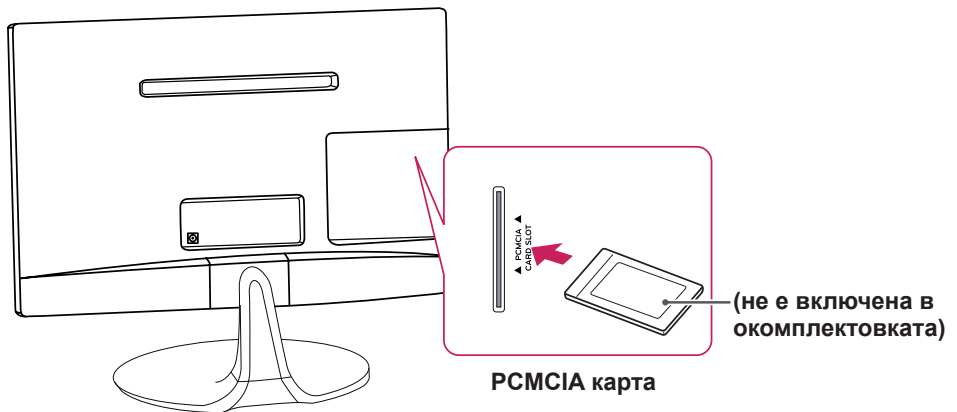


Свързване със CI модул

Вижте шифрованите (платените) услуги в цифров телевизионен режим.
Тази функция не се предлага във всички държави.

! ЗАБЕЛЕЖКА

- Проверете дали CI модулът е поставен в слота за PCMCIA картата, като е спазена правилната насоченост. Ако модулът не е поставен правилно, това може да доведе до повреда на телевизора и слота за PCMCIA картата.
- Ако телевизорът не показва нито видео, нито аудио при свързване на CI+ CAM, моля, свържете се с оператора на наземни/кабелни/сателитни услуги.

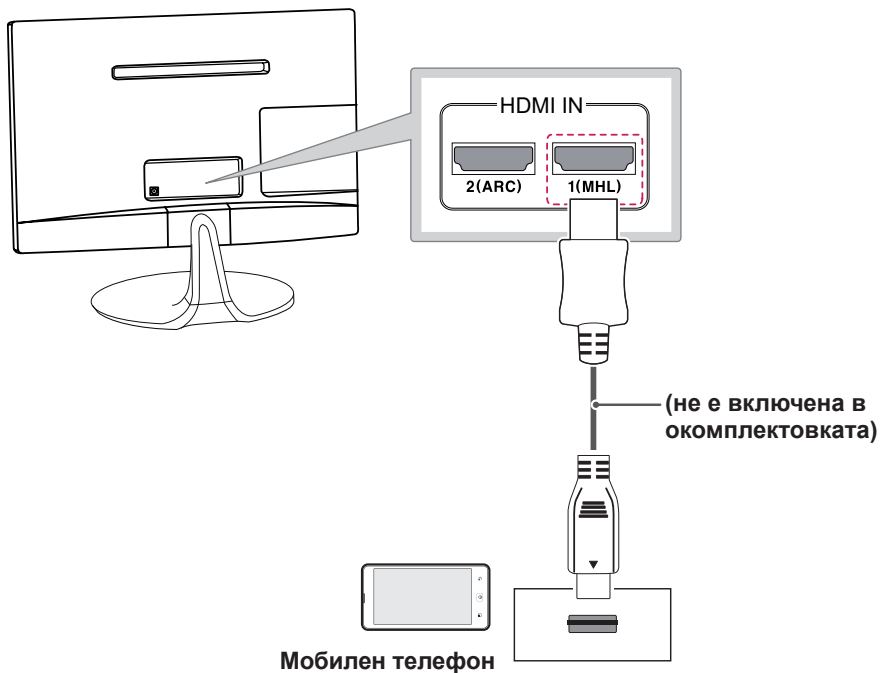


MHL свързване

Мобилната връзка с висока резолюция (MHL) е интерфейс за предаване на цифрови аудиовизуални сигнали от мобилни телефони към телевизори.

! ЗАБЕЛЕЖКА

- Свържете мобилния телефон с HDMI IN 1 (MHL) порта, за да видите екрана на телефона на телевизора.
- Пасивният MHL кабел е необходим за свързване на телевизор с мобилен телефон.
- Това е възможно само за телефон с разрешена MHL връзка.
- Някои приложения могат да бъдат насочвани от дистанционното управление.
- При някои мобилни телефони, които поддържат MHL, можете да използвате дистанционното управление "Меджик".
- Свалете пасивния MHL кабел от телевизора, когато:
 - MHL функцията е дезактивирана
 - вашето мобилно устройство е напълно заредено в режим на готовност



Свързване с компютър

Вашият телевизор поддържа функцията "Plug & Play"* (Постави и изпълни) и има вградени високоговорители с Virtual Surround, които възпроизвеждат звука ясно и с пътен бас.

* Plug & Play (Постави и изпълни): тази функция се активира, когато компютърът разпознае включено в компютъра устройство от потребителя и го включва, без това устройство да трябва да се конфигурира или настройва от потребителя.



ЗАБЕЛЕЖКА

- За най-добро качество на изображението е препоръчително да използвате телевизора с HDMI връзка.
- Ако не използвате допълнителния външен високоговорител, свържете компютъра с телевизора с помощта на предоставения аудио кабел.
- Ако включите телевизора след като се охлади, екранът може да трепти. Това е нормално.
- Някои дефектни точки могат да се превърнат в червени, зелени или сини точки по екрана. Това е нормално.
- Не натискайте екрана с пръст продължително време, тъй като това може да предизвика последващо изкривяване на екрана.
- Избягвайте на екрана на монитора ви да стои неподвижно изображение продължително време, за да предотвратите появата на ефекта на прогаряне на матрицата на екрана. По възможност използвайте скрийнсейвър.
- Ако искате да използвате режима HDMI-PC, е необходимо да настроите входящия кабел на компютърен режим.

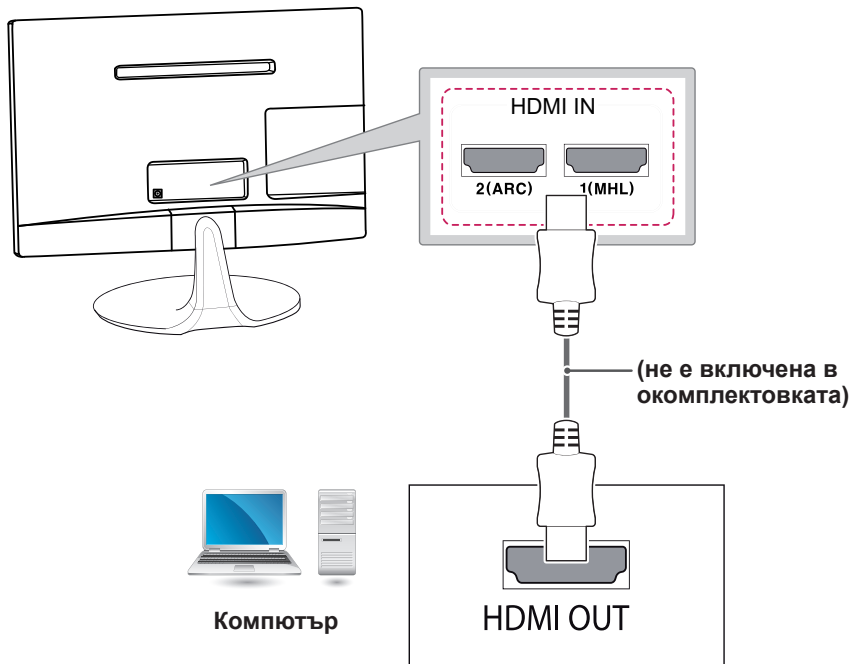
HDMI свързване

Предава цифровите видео и аудио сигнали от компютъра ви към телевизора. Свързва компютъра и телевизора с HDMI кабела, както е посочено на следните илюстрации. Необходимо е да настроите компютъра като входно устройство, за да можете да свържете компютъра с телевизора чрез HDMI връзка.

! ЗАБЕЛЕЖКА

- Използвайте High Speed HDMI™ кабел.
- High Speed HDMI™ кабелите са тествани за възможност да поемат HD сигнал до 1080p и по-висок.
- Ако искате да използвате режима HDMI-PC, е необходимо да настроите входящия кабел на компютърен режим.
- Поддържан DTV звук: MPEG, Dolby Digital
- Поддържан HDMI аудиоформат: DTS, Dolby Digital, PCM (до 192 KHz, 32k/44.1k/48k/88k/96k/176k/192k.)

- За да се свържете, изберете произволен HDMI вход.
- Няма значение кой порт ще използвате.

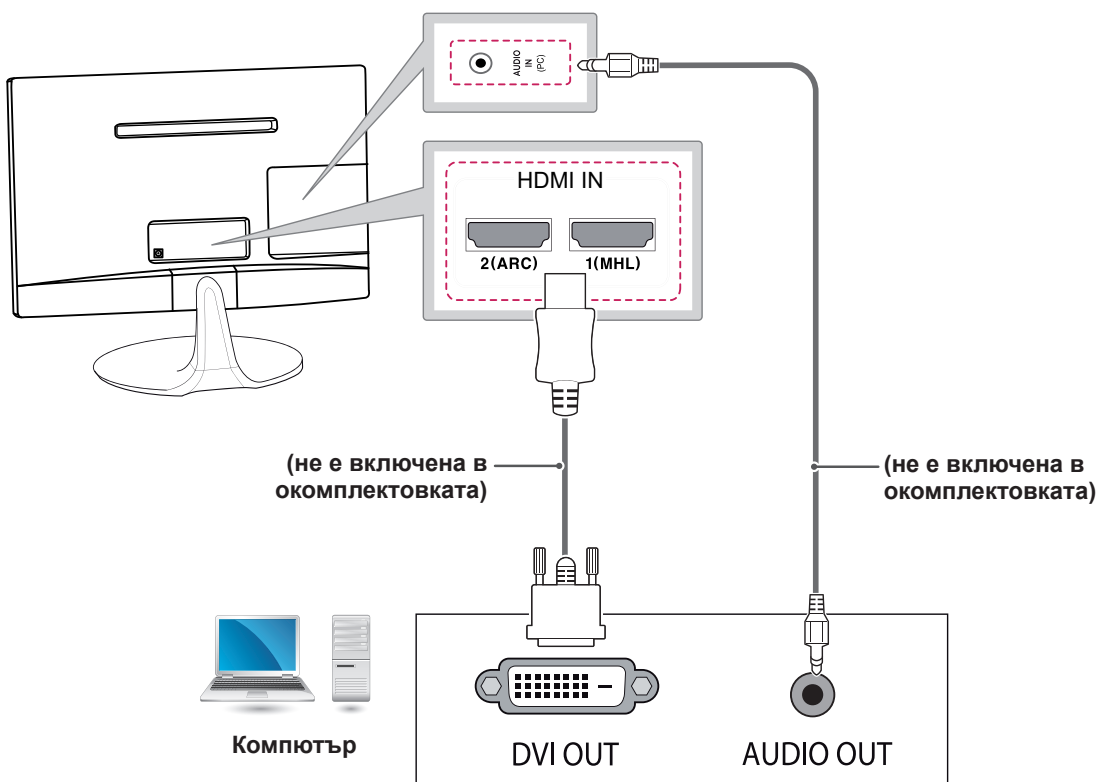


Връзка HDMI към DVI

Предава цифровия видео сигнал от компютъра към телевизора. Свързва компютъра и телевизора чрез кабел HDMI към DVI, както е показано на следните илюстрации. За да пренесете аудио сигнал, свържете допълнителен аудио кабел.

! ЗАБЕЛЕЖКА

- Ако искате да използвате режима HDMI-PC, е необходимо да настроите входящия кабел на компютърен режим.
- Ако не използвате допълнителния външен високоговорител, свържете компютъра с телевизора с помощта на предоставения аудио кабел.



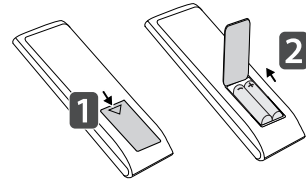
ДИСТАНЦИОННО УПРАВЛЕНИЕ

Описанията в това ръководство съответстват на бутоните на дистанционното управление. За да използвате телевизора правилно, прочетете внимателно ръководството. За да смените батериите, отворете капачето на гнездото им, сменете ги със съответните батерии (1,5 V AAA), като съпоставите ⊕ и ⊖ клемите спрямо указанията в гнездото, след което затворете капачето. За да извадите батериите, извършете действията за поставяне в обратна посока.



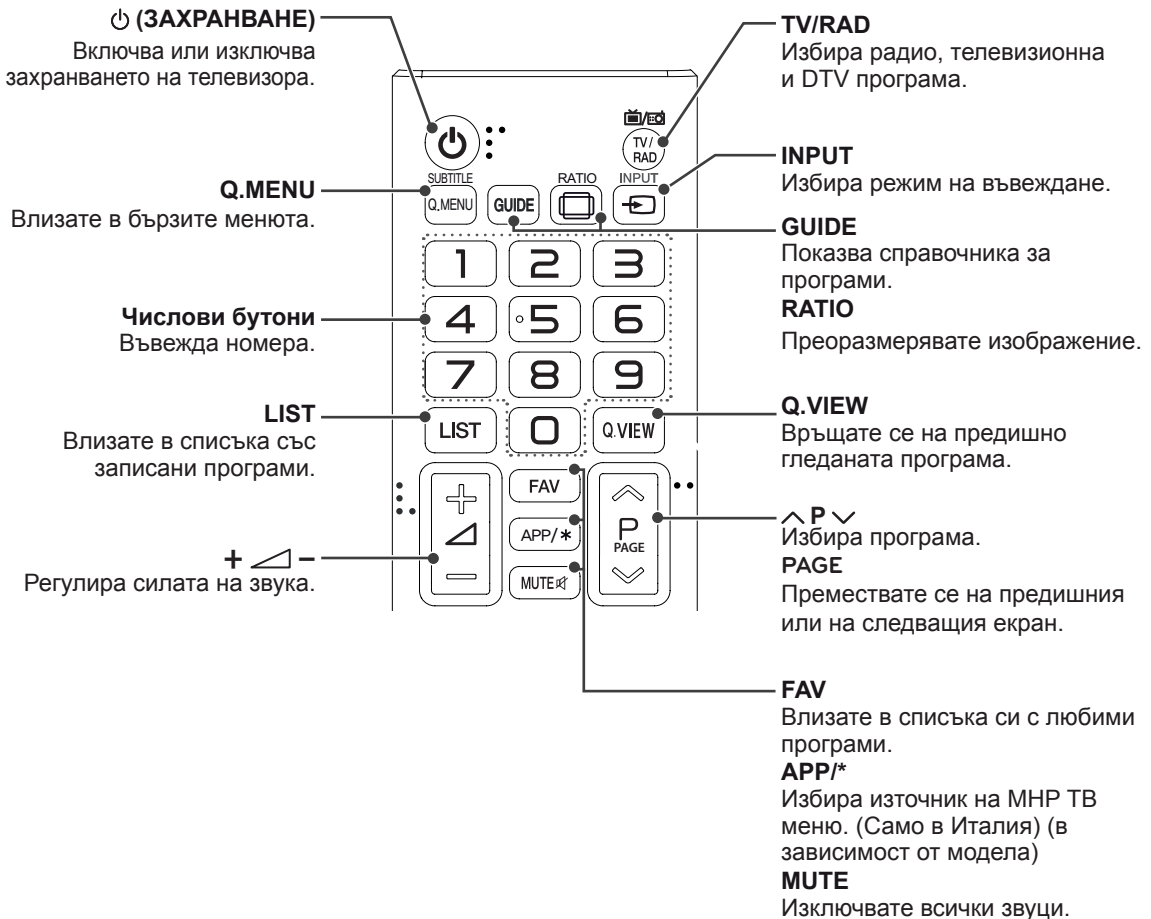
ВНИМАНИЕ

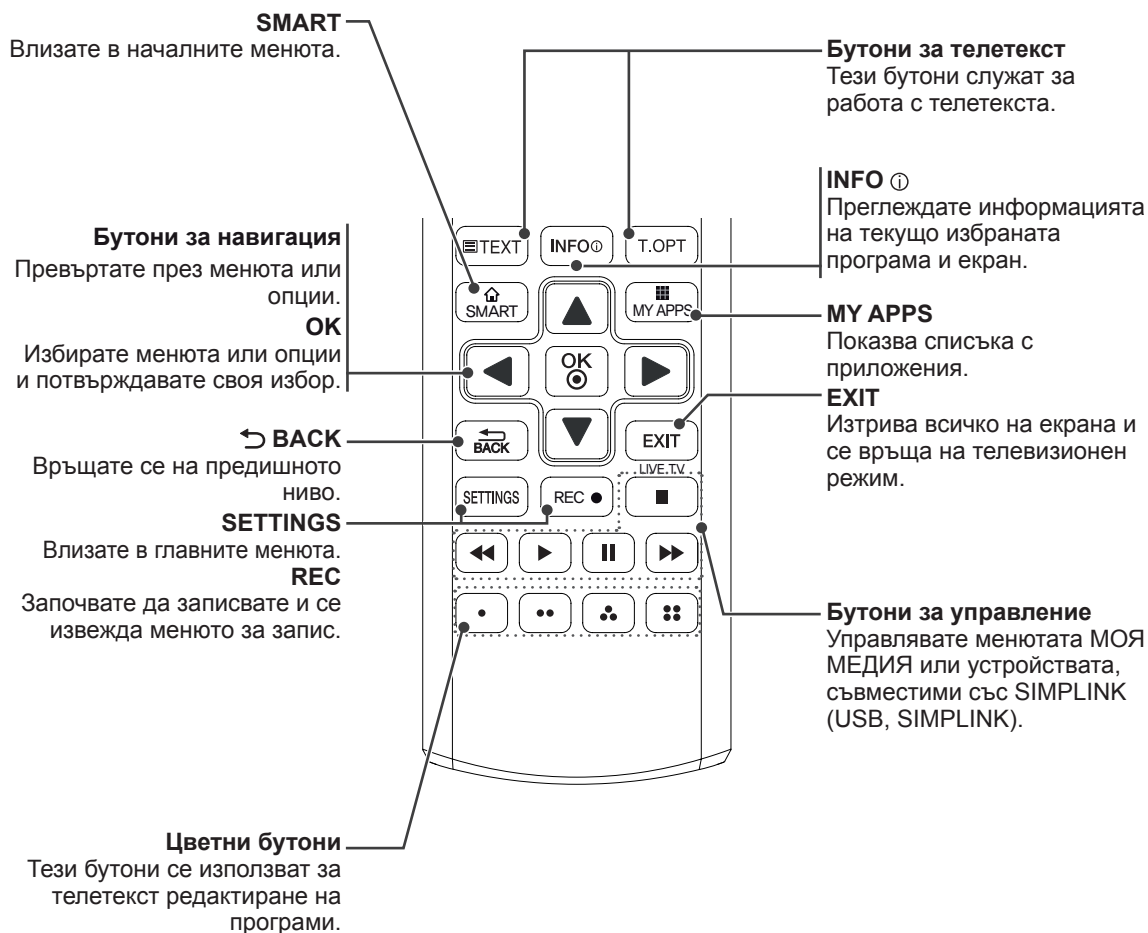
Не смесвайте стари с нови батерии, тъй като това може да повреди дистанционното управление.



Винаги насочвайте дистанционното управление към сензора за дистанционно управление на телевизора.

Възможно е вашият телевизор да изглежда различно от този на показаното изображение.



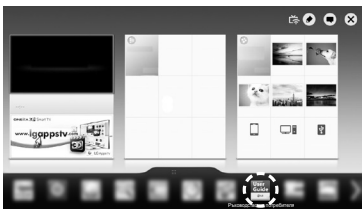
**ЗАБЕЛЕЖКА**

При използване на МНЕГ канала не можете да настроите задното осветление с жълтия или синия клавиш.

ИЗПОЛЗВАНЕ НА ТОВА РЪКОВОДСТВО НА ПОТРЕБИТЕЛЯ

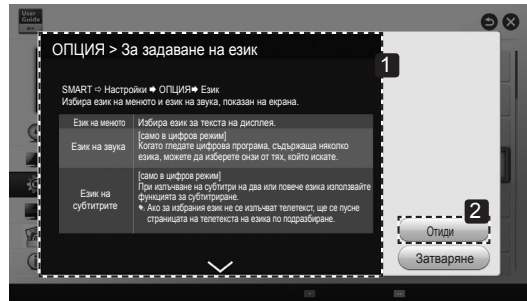
Ръководството на потребителя ви позволява по-лесен достъп до подробната информация за телевизора.

- 1 Натиснете бутона **SMART** за достъп до началното меню на „Smart“.
- 2 Изберете **Ръководство на потребителя** и натиснете **OK**.

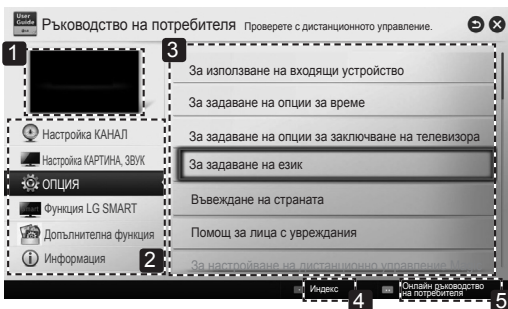


Ръководство на потребителя

- Възможно е вашият телевизор да изглежда различно от този на показаното изображение.



- 1 Показва описанието на избраното меню. Можете да използвате ▲, ▼, за да се премествате между страниците.
- 2 Премества избраното меню директно от ръководството за потребителя.



- 1 Показва програмата, която гледате в момента или екрана на входния източник.
- 2 Позволява да изберете желаната от вас категория.
- 3 Позволява да изберете желания от вас елемент. Можете да използвате ▲, ▼, за да се премествате между страниците.
- 4 Позволява ви да прегледате описанието на желаната от вас функция от индекса.
- 5 Предоставя подробна информация за функциите на LG Smart TV, когато има активна интернет връзка. (В зависимост от страната/езика е възможно тази услуга да не предоставя.)

ПОДДРЪЖКА

Почистване на вашия телевизор

Редовно актуализирайте и почиствайте своя телевизор, за да го поддържате в най-добра форма и да удължите максимално неговото полезно действие.



ВНИМАНИЕ

- Най-напред непременно изключете захранването и изключете захранващия и всички останали кабели.
- Когато телевизорът бъде оставен без надзор и не се използва продължително време, изключвайте захранващия кабел от стенния контакт, за да предотвратите евентуална повреда по време на буря със светкавици или токови удари.

Екран и рамка

За да отстраните прах или леки замърсявания, забършете повърхността със суха, чиста и мека кърпа. За да отстраните грубите замърсявания, забършете повърхността с мека кърпа, навлажнена с чиста вода или напоена със слаб почистващ препарат. След това веднага забършете с чиста и суха кърпа.



ВНИМАНИЕ

- Не натискайте, търкайте и не потупвайте повърхността с нокът или остър предмет, тъй като това може да причини надрасквания по екрана и изкривяване на изображенията.
- Не използвайте никакви химически вещества като восък, бензен, алкохол, разреждители, инсектициди, освежители за въздух, лубриканти, тъй като могат да повредят повърхността на екрана и да причинят обезцветяване.

Шкаф и стойка

За да отстраните прах или леки замърсявания, забършете повърхността със суха, чиста и мека кърпа.

За да отстраните основните замърсявания, забършете шкафа с мека кърпа, напоена в чиста вода или вода, в която е налято малко количество разреден почистващ препарат.



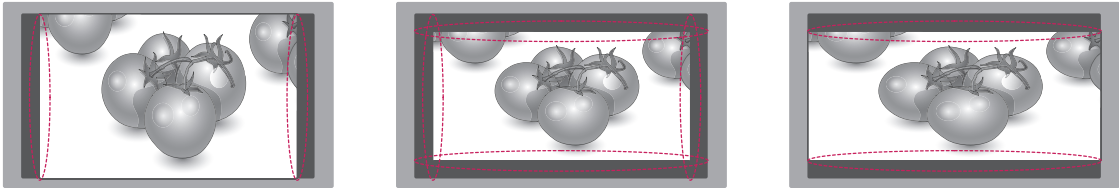
ВНИМАНИЕ

- Не пръскайте повърхността с течност под формата на спрей. Ако в телевизора проникне вода, това може да причини пожар, електрически удар или неизправност.
- Не използвайте никакви химически вещества, тъй като това може да увреди повърхността.

Захранващ кабел

Редовно почиствайте натрупалите се замърсявания или прах върху захранващия кабел.

Предотвратяване на проблема следствие разработването на плазмения панел (burn in) на екрана на телевизора ви.



- Ако на екрана на телевизора се появи фиксирано изображение и остане там продължително време, то ще се вгради и ще причини трайна промяна на екрана. Този ефект на прогаряне на изображението или т.нар. burn in ефект не е включен в гаранционните условия.
- Ако съотношението на контраста на телевизора е зададено на 4:3 продължително време, burn in ефектът може да се появи върху letterbox зоната на екрана.
- Избягвайте на екрана на телевизора ви да стои неподвижно изображение продължително време (2 или повече часа за LCD, 1 или повече часа за плазмени телевизори), за да предотвратите появата на ефекта burn in.

ОТСТРАНЯВАНЕ НА НЕИЗПРАВНОСТИ

Общи

Проблем	Резолюция
Не мога да управлявам телевизора от дистанционното управление.	<ul style="list-style-type: none"> • Проверете сензора на дистанционното управление и опитайте отново. • Проверете дали няма препятствие между телевизора и проектора и дистанционното управление. • Проверете дали батериите работят, както и дали са поставени правилно (⊕ към ⊕, ⊖ към ⊖).
Не се показва изображение и не се чува никакъв звук.	<ul style="list-style-type: none"> • Проверете дали телевизорът е включен. • Проверете дали захранващият кабел е включен в контакт на стената. • Проверете дали няма проблем с контакта на стената, като включите в него други уреди.
Телевизорът се изключва внезапно.	<ul style="list-style-type: none"> • Проверете настройките на захранването. Възможно е то да е прекъснато. • Проверете дали функцията "Автоматично преминаване в покой" не е активирана в настройките на времето. • Ако докато телевизорът е включен не се произведе никакъв сигнал, телевизорът ще се изключи автоматично след 15 минути на неактивност.

СПЕЦИФИКАЦИИ

Спецификациите на продукта може да бъдат променени без предизвестие поради надстройка на функциите му.

Спецификации на модула за безжична LAN (TWFM-B006D)	
Стандартен	IEEE802.11a/b/g/n
Честотен обхват	от 2400 до 2483,5 MHz от 5150 до 5250 MHz от 5725 до 5850 MHz (За страни извън ЕС)
Изходяща мощност (обичайна)	802.11a: 11 dBm 802.11b: 15 dBm 802.11g: 13 dBm 802.11n - 2,4 GHz: 13 dBm 802.11n - 5 GHz: 13 dBm

- Тъй като честотният канал, използван в дадена страна, може да е различен, потребителят не може да променя или настройва работната честота, затова устройството е настроено спрямо регионалната честотна таблица.

CE 0197

	Цифрова телевизия	Аналогова телевизия
Система на телевизия	DVB-T(*DVB-T/T2) DVB-C DVB-S/S2	PAL/SECAM B/G/I/D/K SECAM L/L'
Обхват на програма	VHF, UHF C-Band, Ku-Band	VHF: от E2 до E12, UHF: от E21 до E69, CATV: от S1 до S20, HYPER: от S21 до S47,
Максимален брой програми, които могат да се съхранят	DVB-S/S2: 6000 DVB-T/T2/C и аналогова телевизия: 1500	

* : Поддържат се само DVB-T2 модели

24MS53V 24MS53S

Панел	Тип екран	С ширина 600 мм (24 инча) Размер на видимия диагонал : 600 мм
	Пикселна стъпка	0,2745 мм (H) x 0,2745 мм (V)
Видео сигнал	Максимална резолюция	1920 × 1080 @ 60 Hz
	Препоръчителна резолюция	1920 × 1080 @ 60 Hz
	Хоризонтална честота	от 30 kHz до 83 kHz
	Вертикална честота	от 58 Hz до 62 Hz
	Тип синхронизация	цифрово
Входен конектор		TV, компютърен аудио вход, компонентен, AV1(SCART), AV2(CVBS), HDMI*2, USB*2, PCMCIA, LAN JACK
Захранване	Номинално напрежение	19 V --- 2,5 A
	Консумация на енергия	Когато е включен: 32 W (при нормални условия) Изключен режим ≤ 0,5 W
AC/DC адаптер		Производител: LG Innotek, модел PSAB-L101A Производител: Lite-On, модел: PA-1650-64
Наклон	Обхват на навеждане	от -5° до 20°
Размери (ширина x височина x дължина) Тегло	Със стойка	
	566,8 мм x 178,3 мм x 420,8 мм 3,8 кг	
	Без стойка	
	566,8 мм x 73 мм x 346,1 мм 3,53 кг	
Условия на околната среда	Работна температура	от 10°C до 35°C
	Влажност	от 20% до 80%
	Температура на съхранение Влажност при съхранение	от -10 °C до 60 °C от 5 % до 90 %

Поради надграждането на някои функции на устройството показаните по-горе спецификации може да се променят без предизвестие.

27MS53V

27MS53S

Панел	Тип екран	С ширина 690 мм (27 инча) Размер на видимия диагонал : 690 мм
	Пикселна стъпка	0,3114 мм (H) x 0,3114 мм (V)
Видео сигнал	Максимална резолюция	1920 × 1080 @ 60 Hz
	Препоръчителна резолюция	1920 × 1080 @ 60 Hz
	Хоризонтална честота	от 30 kHz до 83 kHz
	Вертикална честота	от 58 Hz до 62 Hz
	Тип синхронизация	цифрово
Входен конектор		TV, компютърен аудио вход, компонентен, AV1(SCART), AV2(CVBS), HDMI*2, USB*3, PCMCIA, LAN JACK
Захранване	Номинално напрежение	19 V --- 3,2 A
	Консумация на енергия	Когато е включен: 35 W (при нормални условия) Изключен режим ≤ 0,5 W
AC/DC адаптер		Производител: LG Innotek, модел PSAB-L206A
Наклон	Обхват на навеждане	от -5° до 20°
Размери (ширина x височина x дължина) Тегло	Със стойка	
	641,2 мм x 193 мм x 462,2 мм 5,28 кг	
	Без стойка	
	641,2 мм x 83 мм x 391 мм 4,84 кг	
Условия на околната среда	Работна температура	от 10°C до 35°C
	Влажност	от 20% до 80%
	Температура на съхранение Влажност при съхранение	от -10 °C до 60 °C от 5 % до 90 %

Поради надграждането на някои функции на устройството показаните по-горе спецификации може да се променят без предизвестие.

Поддържани режими HDMI (PC)

Резолюция	Хоризонтална честота (kHz)	Вертикална честота (Hz)
640 x 350	31,468	70,09
720 x 400	31,469	70,08
640 x 480	31,469	59,94
800 x 600	37,879	60,31
1024 x 768	48,363	60,00
1152 x 864	54,348	60,053
1360 x 768	47,712	60,015
1280 x 1024	63,981	60,020
1920 x 1080	67,500	60,00

Поддържани HDMI режими (DTV)

Резолюция	Хоризонтална честота (kHz)	Вертикална честота (Hz)
640 x 480	31,469 / 31,5	59,94 / 60
720 x 480	31,469 / 31,5	59,94 / 60
720 x 576	31,25 15,625	50 50
1280 x 720	37,500 44,96 / 45	50 59,94 / 60
1920 x 1080	33,72 / 33,75 28,125 26,97 / 27 33,716 / 33,75 56,250 67,43 / 67,5	59,94 / 60 25/50,00 23,97 / 24 29,976 / 30,00 50 59,94 / 60

Информация за свързване на компонентен порт

Компонентни портове на телевизора	Y	P _B	P _R
-----------------------------------	---	----------------	----------------

Изходни видео портове на DVD плейъра	Y	P _B	P _R
	Y	B-Y	R-Y
	Y	Cb	Cr
	Y	Pb	Pr

Сигнал	Component
480i/576i	O
480p/576p	O
720p/1080i	O
1080p	O (само 50 Hz / 60 Hz)

**ЗАБЕЛЕЖКА**

- Избягвайте задържането на фиксирано изображение на екрана на телевизора продължително време. Фиксираното изображение може да се вгради трайно на екрана. По възможност използвайте скрийнсейвър.
- Възможно е да възникнат смущения, свързани с резолюцията, вертикалния шаблон, контраста или яркостта в компютърен режим. Сменете компютърния режим на друга резолюция, нормата на опресняване или регулирайте яркостта и контраста от менюто, докато получите ясна картина. Ако нормата на опресняване на графичната карта на компютъра не може да се променя, сменете графичната карта или се посъветвайте с производителя ѝ.
- Синхронизиращата форма на входа е отделна за хоризонталната и вертикалната честота.
- Включете аудио кабела на компютъра в аудио входа на телевизора. (Аудио кабелите не са включени в кутията на телевизора).
- Ако използвате звукова карта, регулира звук компютър, както се изисква.
- ДОС режим може да не работи в зависимост от видео картата, ако използвате HDMI към DVI кабел.



LG

Life's Good

Непременно прочетете тези предпазни мерки за безопасност, преди да използвате продукта.

Запазете ръководството за потребителя (CD) на достъпно място за бъдещи справки.

Моделът и серийният номер на телевизора са разположени на гърба и от едната страна на телевизора. Запишете го по-долу, за да го имате, ако ви се наложи да извършвате ремонтни дейности.

МОДЕЛ _____

СЕРИЕН НОМЕР _____

За да получите изходния код съгласно GPL, LGPL, MPL и други лицензи с отворен код, съдържащи се в този продукт, посетете уеб сайта <http://opensource.lge.com>.

В допълнение към изходния код можете да изтеглите и всички споменати лицензионни условия, откази от гаранции и известия във връзка с авторски права.

LG Electronics ще предостави и изходния код в отворен формат на компакт-диск срещу заплащане на такса, покриваща разходите за извършване на разпространението му (в нея влизат стойността на носителя, доставката и обработката) при получена заявка по имейл, изпратена на адрес opensource@lge.com.

Това предложение е валидно в срок от три (3) години след датата, на която сте закупили своя продукт.