

РЪКОВОДСТВО НА ПРИТЕЖАТЕЛЯ LED МОНИТОР (LED TOUCH МОНИТОР)

Прочетете това ръководство внимателно, преди да използвате своя апарат, и го запазете за бъдещи справки.

СПИСЪК С МОДЕЛИ LED МОНИТОР(LED TOUCH МОНИТОР)

23ET83V

СЪДЪРЖАНИЕ

3 ЛИЦЕНЗ

4 СГЛОБЯВАНЕ И ПОДГОТОВКА

- 4 Разопаковане
- 5 Части и бутони
- 6 Преместване и повдигане на монитора
- 6 Настройване на монитора
 - Монтаж върху маса
- 8 - Подреждане на кабелите

9 ИЗПОЛЗВАНЕ НА МОНИТОРА

- 9 Свързване с компютър
 - 9 - D-SUB свързване
 - 9 - HDMI връзка
 - 11 - Връзка USB кабел - компютър
 - 11 - Свързване чрез порт за слушалки

12 ПОТРЕБИТЕЛСКА КОНФИГУРАЦИЯ

- 13 Персонализиране на настройки
 - 13 - Настройки на меню
 - 14 -Снимка
 - 15 -COLOR (ЦВЯТ)
 - 16 -DISPLAY (ДИСПЛЕЙ)
 - 16 -VOLUME (СИЛА НА ЗВУКА)
 - 17 -OTHERS (ДРУГИ)
- 18 SUPER ENERGY SAVING (ВИСОКО ПЕСТЕНЕ НА ЕНЕРГИЯ)
- 19 Picture Mode (Режим на картината)

20 ОТСТРАНЯВАНЕ НА НЕИЗПРАВНОСТИ

23 СПЕЦИФИКАЦИИ

- 24 Предварително настроени режими (резолюция)
- 24 HDMI ВРЕМЕТРАЕНЕ
- 24 Индикатор

25 ПРАВИЛНА ПОЗА

- 25 Правилна поза при използване на монитора.

ЛИЦЕНЗ

Всеки модел разполага с различни лицензи. За допълнителна информация относно лиценза, посетете www.lg.com.

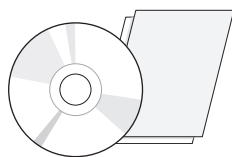


The terms HDMI and HDMI High-Definition Multimedia Interface, and the HDMI logo are trademarks or registered trademarks of HDMI Licensing LLC in the United States and other countries.

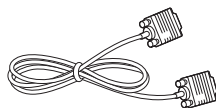
СГЛОБЯВАНЕ И ПОДГОТОВКА

Разопаковане

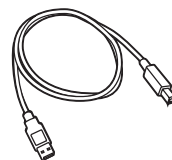
Проверете дали в комплекта са включени следните елементи. Ако някои от аксесоарите липсват, се свържете с местния представител на мястото, откъдето сте закупили телевизора. Илюстрациите в това ръководство може да се различават от действителния продукт и аксесоарите към него.



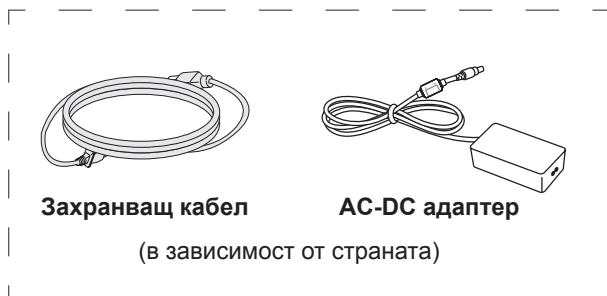
**Компакт-диск (ръководство на потребителя)
Карта**



D-SUB кабел
(Тази функция не се предлага във всички държави.)



USB 2.0 кабел от тип A-B

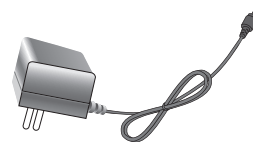


Захранващ кабел

(в зависимост от страната)

AC-DC адаптер

или



AC-DC адаптер
(в зависимост от страната)



Скоба за прибиране на кабели



ВНИМАНИЕ

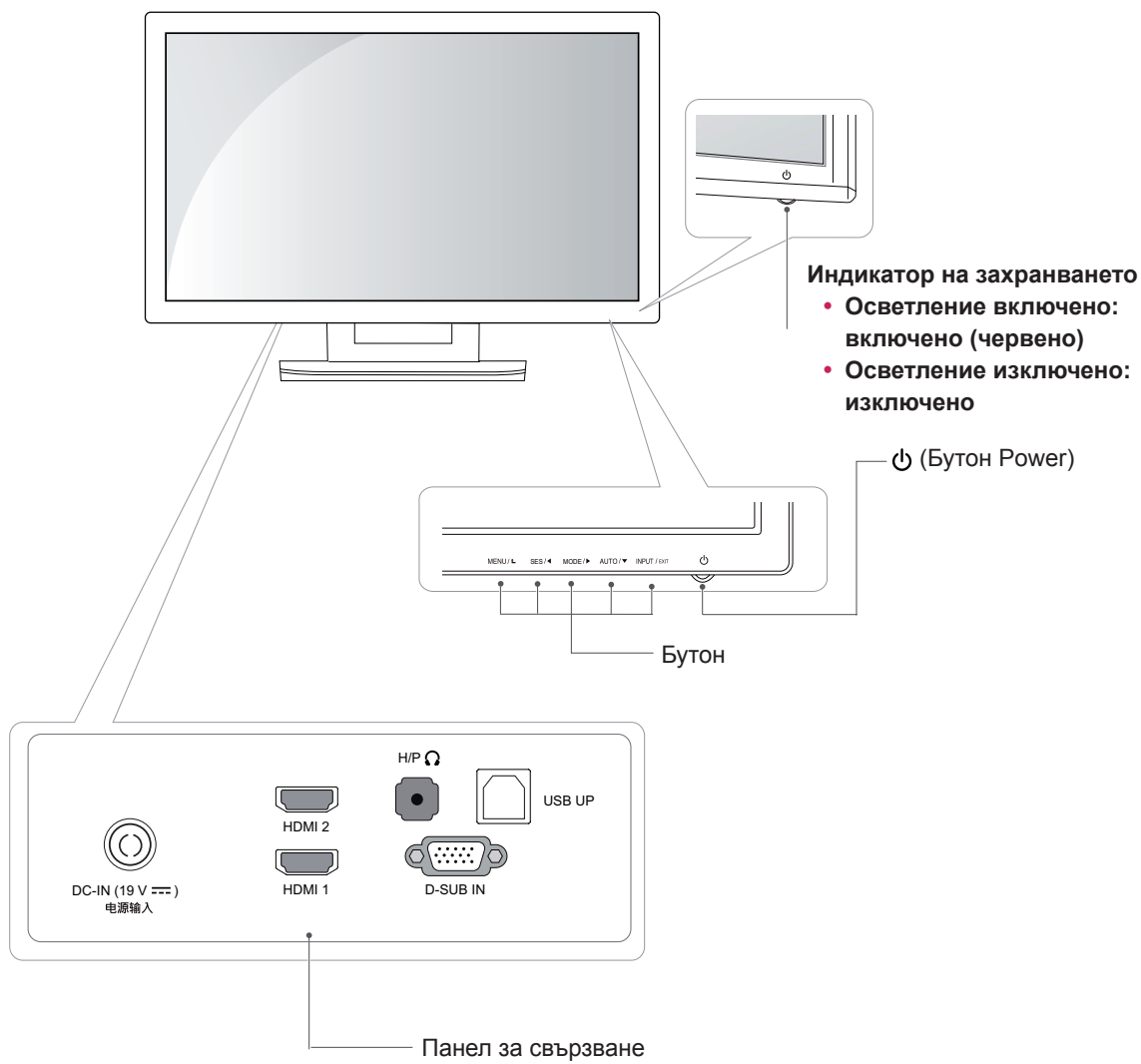
- За да осигурите безопасността и продължителната експлоатация на продукта, не използвайте никакви неодобриени елементи.
- Всяка повреда или щети, нанесени вследствие използването на неодобриени елементи, не се обхващат от гаранцията.



ЗАБЕЛЕЖКА

- Аксесоарите, предоставени заедно с устройството, може да са различни в зависимост от модела.
- Продуктовите спецификации или съдържанието на това ръководство може да се променят без предизвестие поради актуализиране на функции на устройството.

Части и бутони



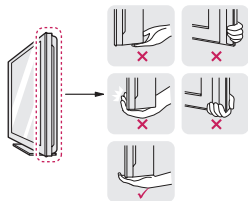
Преместване и повдигане на монитора

Когато премествате или повдигате монитора, следвайте предоставените инструкции, за да предотвратите надраскване или повреда на монитора, както и да гарантирате безопасното транспортиране, независимо от формата или размера му.

ВНИМАНИЕ

- Доколкото е възможно, избягвайте да докосвате екрана на монитора. Това може да причини повреда на екрана или на някои от използваните за създаване на изображения пиксели.

- Препоръчително е когато искате да преместите монитора, да го поставите в оригиналната му кутия или опаковка.
- Преди да местите или повдигате монитора, изключете захранващия и всички останали кабели.
- Придържайте добре горната и долната страна на рамката на монитора. Не хващайте самия панел.



- Когато държите монитора, екранът трябва да стои с лице настрана от вас, за да не го надраскате.

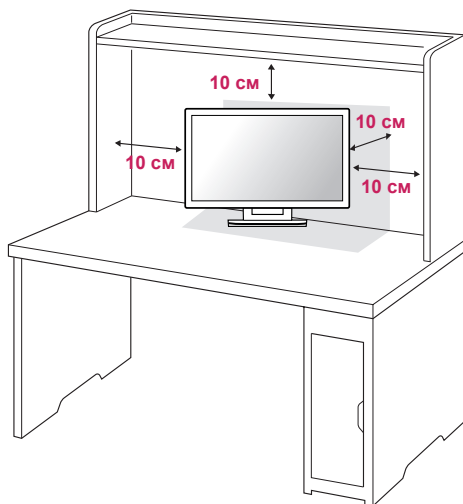


- Когато премествате монитора, избягвайте всякакви силни удари или вибрации върху продукта.
- Когато премествате монитора, го дръжте изправен, никога не завъртайте монитора настрана и не го навеждайте на една страна.

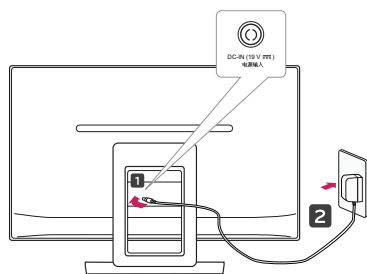
Настройване на монитора Монтаж върху маса

- 1 Повдигнете и завъртете монитора в изправена позиция върху маса.

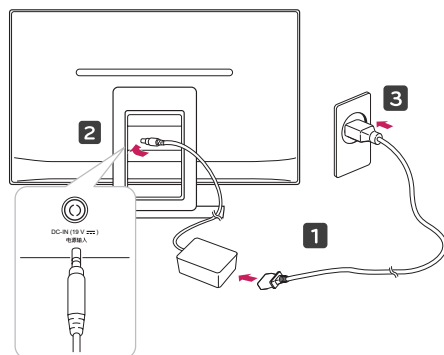
Оставете разстояние от 10 см (минимум) от стената, за да осигурите необходимата вентилация.




- 2 Включете AC-DC адаптера и захранващия кабел в контакт.



ИЛИ



- 3 За да включите захранването, натиснете бутона  (захранване) върху долния панел за превключване.



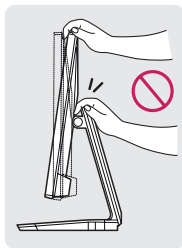
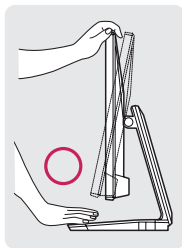
ВНИМАНИЕ

Преди да местите монитора на друго място, изключвайте захранващия му контакт. В противен случай може да възникне токов удар.

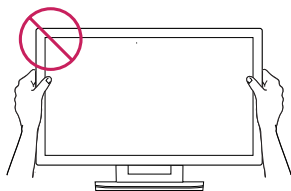


ПРЕДУПРЕЖДЕНИЕ

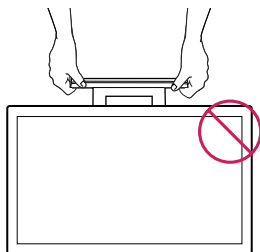
С цел да избегнете нараняване на пръстите си при регулиране на екрана, не дръжте горната част на рамката на монитора по начина, показан по-долу.



Не докосвайте и не натискайте екрана, докато регулирате ъгъла на монитора.

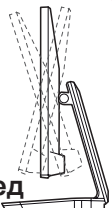


Не дръжте този апарат по начина, посочен на снимката по-долу. Екранът на монитора може да падне от стойката и да ви нарани.



ЗАБЕЛЕЖКА

-5° 25°



Отпред

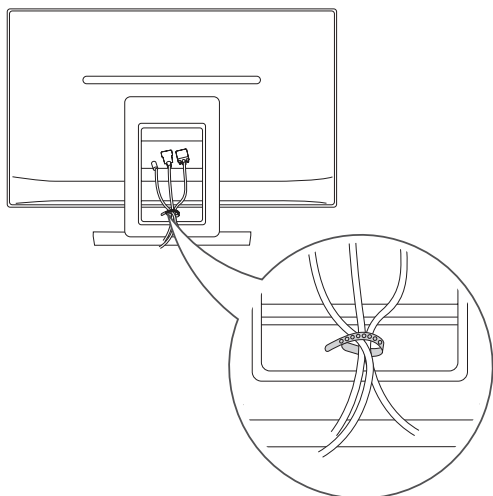
Отзад



- Наклонете от +25 до -5 градуса нагоре или надолу, за да регулирате ъгъла на монитора така, че да ви е подходящо за гледане.
- Избягвайте да използвате устройството при висока температура и висока влажност. Използването на устройството в условия на работещ климатик също може да причини образуване на влага в стъклото.
Тази влага ще се отстрани с течение на времето, но това зависи от условията на средата и може да протече по различен начин.

Подреждане на кабелите

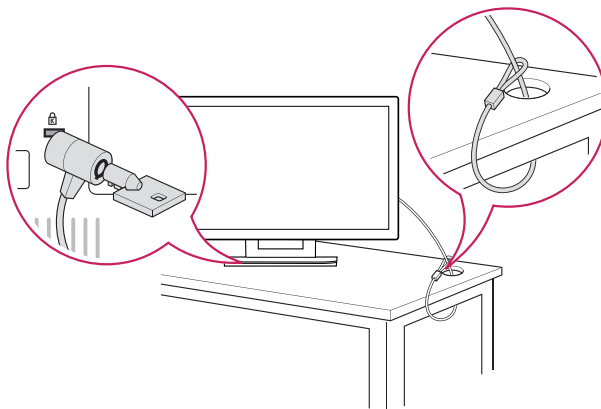
Съберете и стегнете заедно кабелите с помощта на халката за придържане на кабели.



Използване на защитната система Кенсингтън

Конекторът на защитната система Кенсингтън се намира на гърба на монитора. За допълнителна информация относно монтажа и използването разгледайте ръководството към защитната система Кенсингтън или посетете уеб сайта <http://www.kensington.com>.

Включете кабела на защитната система Кенсингтън между монитора и масата.



ЗАБЕЛЕЖКА

Защитната система Кенсингтън е допълнителна принадлежност по избор. Можете да получите допълнителни аксесоари от повечето магазини за електроника.

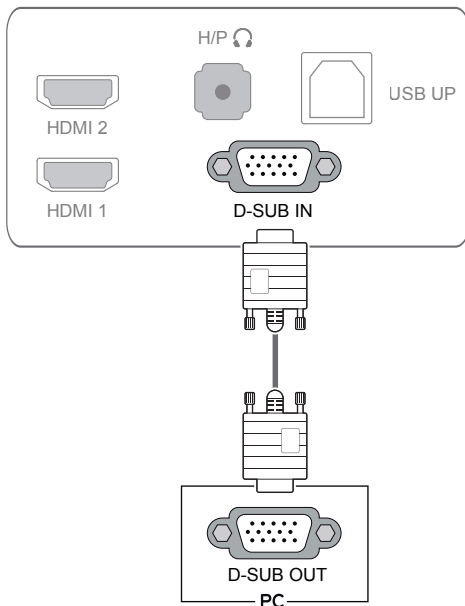
ИЗПОЛЗВАНЕ НА МОНИТОРА

Свързване с компютър

- Този монитор поддържа функцията "Plug & Play*" (Постави и изпълни).
- * Plug & Play (Постави и изпълни): тази функция се активира, когато компютърът разпознае включено в компютъра устройство от потребителя и го включва, без това устройство да трябва да се конфигурира или настройва от потребителя.

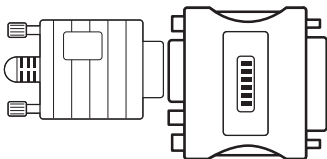
D-SUB свързване

Предава аналогов видео сигнал от компютъра ви на монитора. Свързвате компютъра с монитора чрез предоставения D-sub 15-щифтов сигнален кабел, както е показано на следните фигури.



! ЗАБЕЛЕЖКА

- При използване на D-Sub сигнален входен конектор на кабела за Macintosh

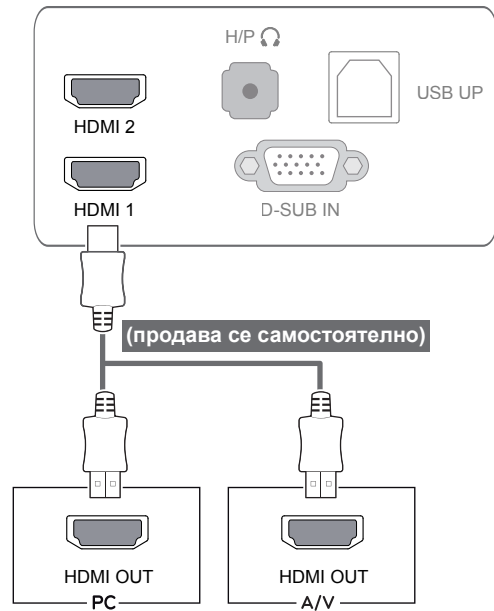


• Адаптер за Мас

Ако използвате Apple Macintosh, ви е необходим отделен щепсел, за да промените 15-щифтовия пълтен (3-редов) D-SUB VGA конектор на предоставения кабел с 15-щифтов 2-редов конектор.

HDMI връзка

Предава цифровите видео и аудио сигнали от компютъра ви или A/V към монитора. Свържете компютъра си или A/V устройство с монитора чрез HDMI кабела, както е показано на следните илюстрации.

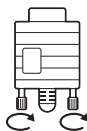


! ЗАБЕЛЕЖКА

- Ако използвате компютър с HDMI, това може да причини проблеми със съвместимостта.

⚠ ВНИМАНИЕ

- Включете сигналния входящ кабел и го затегнете, като завийте винтовете по часовникова стрелка.
- Не натискайте екрана с пръст продължително време, тъй като това може да предизвика последващо изкривяване на екрана.
- Избягвайте на екрана на монитора ви да стои неподвижно изображение продължително време, за да предотвратите появата на ефекта на прогаряне на матрицата на екрана. По възможност използвайте скрийнсейвър.

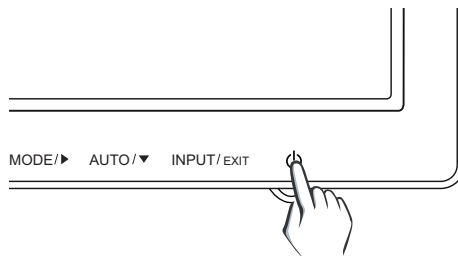


⚠ ЗАБЕЛЕЖКА

- При включване на захранващия кабел в контакт използвайте заземен (с 3 отвора) многофункционален щепсел или заземен стенов контакт.
- Ако се включи на място с ниска температура, мониторът може да започне да трепти. Това е нормално.
- Понякога на екрана може да се появят червени, зелени или сини точки. Това е нормално.
- Използването на кабел DVI към HDMI може да причини проблеми, свързани със съвместимостта.

Функция "Self Image Setting" (самостоятелна настройка на изображение)

За да включите монитора, натиснете отново бутона на захранването. Когато захранването на монитора е включено, функцията **"Self Image Setting" (самостоятелна настройка на изображение)** се изпълнява автоматично. (Поддържа се само в аналогов режим)

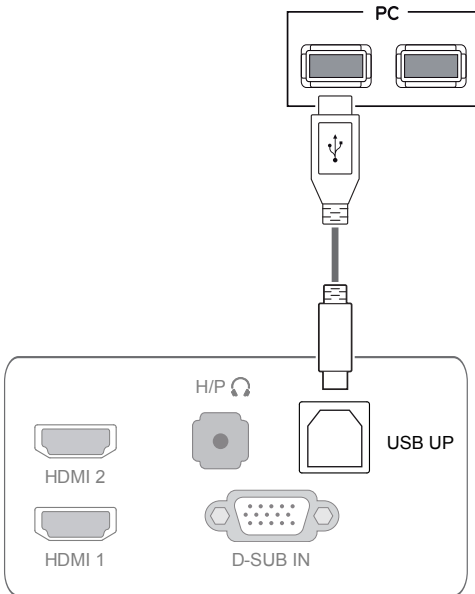


⚠ ЗАБЕЛЕЖКА

- **Функция "Self Image Setting" (самостоятелна настройка на изображение)**
Тази функция осигурява оптимални настройки на дисплея. Когато потребителят включи монитора за първи път, тази функция автоматично настройва дисплея на оптималните настройки за входящите сигнали. (поддържа се само в аналогов режим)
- **Функция "AUTO" (Автоматично).**
Ако срещнете проблеми като размазан екран, неясни букви, трептене или изкривен образ на екран, докато използвате устройството или след като промените резолюцията на екрана, натиснете бутона на функция AUTO (Автоматично), за да подобрите резолюцията. (поддържа се само в аналогов режим)

Връзка USB кабел - компютър

За да използвате сензорния екран, включете USB порта в компютъра. Използвайте USB 2.0 кабел от тип A-B за връзка с компютъра си. (Не разполага с функция USB концентратор.)

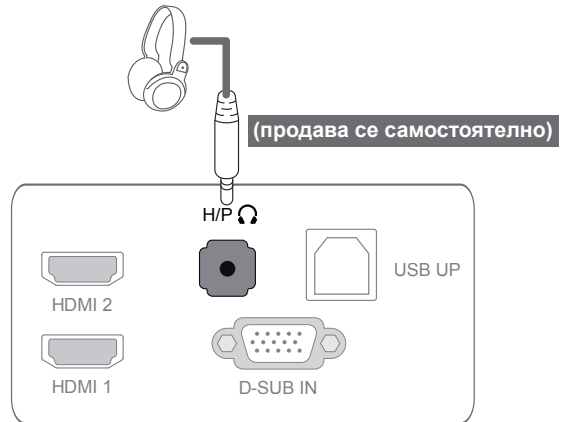


! ЗАБЕЛЕЖКА

- Моля, преди употреба инсталирайте най-актуалната версия на сервисния пакет за Windows.

Свързване чрез порт за слушалки

Използвайте порта за слушалки, за да свържете периферно устройство с монитора. Свържете го, както е показано на фигурата.

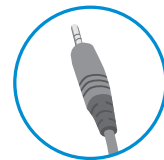


! ЗАБЕЛЕЖКА

- Периферните устройства се продават самостоятелно.
- USB портът не може да се използва за свързване на клавиатура, мишка и други USB устройства.
- При слушалки с ъглов контакт е трудно да осъществите свързване с периферно устройство, затова използвайте стандартен тип.



Тип ъгъл



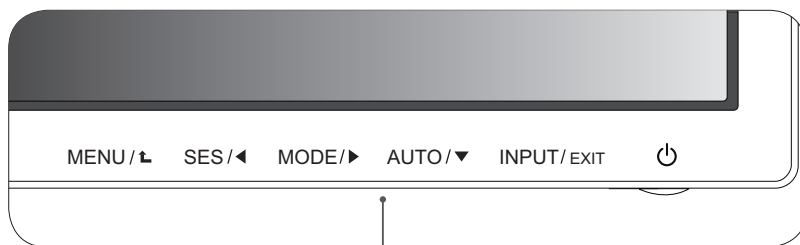
Прав тип

! ЗАБЕЛЕЖКА

- В зависимост от аудио настройките на компютъра и външното устройство, функциите на слушалките и тонколоната могат да са ограничени.

ПОТРЕБИТЕЛСКА КОНФИГУРАЦИЯ

- 1 Натиснете желания бутон, който се намира от долната страна на монитора.
- 3 Променете стойността на тази опция от бутоните отдолу на монитора.
За да се върнете на по-горно ниво в менюто или да настроите други опции в менюто, използвайте бутон със стрелка нагоре (↑).
- 6 За да излезете от OSD менюто, натиснете **EXIT (ИЗХОД)**.



Бутони за настройка на монитора

Бутон	Описание
MENU (МЕНЮ) ↑	<p>Влизате в главните менюта.</p> <p>OSD LOCKED/ UNLOCKED (OSD ЗАКЛЮЧЕН/ОТКЛЮЧЕН)</p> <p>Тази функция позволява да заключите текущите настройки за управление, така че да не могат да се променят с неволни движения.</p> <ul style="list-style-type: none"> • Натиснете и задръжте бутона Menu (Меню) за няколко секунди. След това системата ще ви подкани да укажете заключване на екранния дисплей. • Можете да отключите бутоните за управление на OSD по всяко време, като натиснете бутона MENU (МЕНЮ) за няколко секунди. Трябва да се появи съобщението "OSD UNLOCKED" (OSD отключени).
SES / ◀	Настройте функцията SUPER ENERGY SAVING (ВИСОКО ПЕСТЕНЕ НА ЕНЕРГИЯ).
MODE / (РЕЖИМ) ▶	Преминавате в режим на работа на картината.
AUTO (АВТО) ▼	<p>Когато настройвате опциите на дисплея, винаги натискайте бутона AUTO (АВТО). (Поддържа се само в аналогов режим)</p> <p>Най-добрият режим на дисплей 1920 x 1080</p>
INPUT / EXIT (ВХОД / ИЗХОД)	<p>Можете да изберете входящия сигнал.</p> <ul style="list-style-type: none"> • Когато се свържат два входящи сигнала, може да изберете сигнала (D-SUB/ HDMI1/HDMI2), който искате. • Когато се свърже само един сигнал, той се открива автоматично. Настройката по подразбиране на телефона е D-Sub. <p>EXIT (ИЗХОД)</p> <p>Изход от OSD (екранното меню).</p>
⏻ (Бутон Power)	<p>Включва или изключва захранването.</p> <p>Индикатор на захранването</p> <p>Когато мониторът е в работен режим, индикаторът на захранването ще стане червен (режим включен). Когато мониторът е в енергоспестяващ режим, индикаторът на захранването ще преминава в червено.</p>



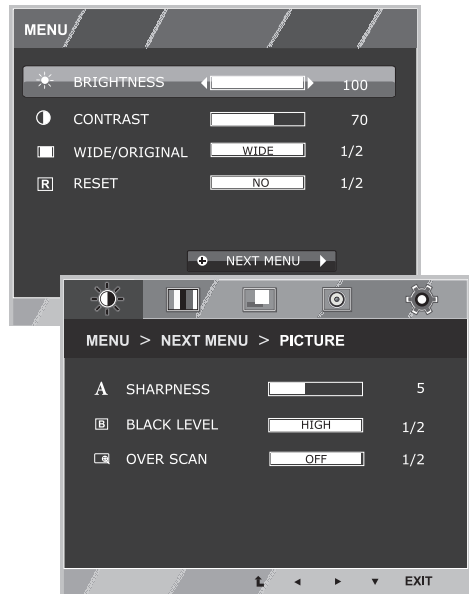
ЗАБЕЛЕЖКА

Всички бутони са чувствителни на допир и могат да се активират само с докосване с пръст на етикета им.

Персонализиране на настройки

Настройки на меню

- 1 Натиснете бутона **MENU** (МЕНЮ) най-отдолу на монитора, за да се изведе екранният дисплей **MENU** (МЕНЮ).
- 3 Настройте опциите с помощта на бутоните ◀ или ▶ или ▼.
- 3 За да въведете и други настройки, изберете бутона **"NEXT MENU"** (СЛЕДВАЩО МЕНЮ).
- 4 За да излезете от OSD менюто, натиснете **EXIT** (ИЗХОД). За да се върнете на по-горно ниво в менюто или да настроите други опции в менюто, използвайте бутона със стрелка нагоре (↑).



Всяка от опциите е обяснена по-долу.

MENU (МЕНЮ)	Аналогов	Няма звук	Описание
BRIGHTNESS (ЯРКОСТ)	<input type="radio"/>	<input type="radio"/>	Настройка яснотата и контраста на екрана.
CONTRAST (КОНТРАСТ)	<input type="radio"/>	<input type="radio"/>	
WIDE/ORIGINAL (ШИРОК/ПЪРВОНАЧАЛНА ОПЦИЯ)	<input type="radio"/>	<input type="radio"/>	WIDE (ШИРОК) Превключете на режим на цял екран според входящия сигнал.
			ORIGINAL (ПЪРВОНАЧАЛНА ОПЦИЯ) Сменят съотношението на изображението на входящия сигнал на първоначалната му стойност. * Тази функция работи само ако входящата разделителна способност е по-ниска от съотношението на монитора (16:9).
RESET (НУЛИРАЙ)	<input type="radio"/>	<input type="radio"/>	Възстановяване на всички фабрични настройки. За да извършите незабавно възстановяване, натиснете бутона ◀ , ▶.

MENU > NEXT MENU (МЕНЮ > СЛЕДВАЩО МЕНЮ)	Аналогов	Няма звук	Описание	
PICTURE (СНИМКА)	SHARPNESS (ОСТРОТА)	<input type="radio"/>	<input type="radio"/>	Настройка яснотата на екрана.
	BLACK LEVEL (НИВО НА ЧЕРНО)	<input checked="" type="radio"/>	<input type="radio"/>	Настройка нивото на отместване
	OVER SCAN (OVER СКАНИРАНЕ)	<input checked="" type="radio"/>	<input type="radio"/>	За регулиране на яснотата и стабилността на екрана
COLOR (ЦВЯТ)	GAMMA (ГАМА)	<input type="radio"/>	<input type="radio"/>	За персонализиране на цвета на екрана
	COLOR TEMP (ТОПЛИНА НА ЦВЕТОВЕТЕ)			
	SIX COLOR (ШЕСТ ЦВЯТА)			
	COLOR RESET (ТОПЛИНА НА ЦВЕТОВЕТЕ)			
DISPLAY (ДИСПЛЕЙ)	HORIZONTAL (ХОРИЗОНТАЛНО)	<input type="radio"/>	<input checked="" type="radio"/>	За регулиране на позицията на екрана
	VERTICAL (ВЕРТИКАЛНО)			
	CLOCK (ЧАСОВНИК)	<input type="radio"/>	<input checked="" type="radio"/>	За регулиране на яснотата и стабилността на екрана
	PHASE (ФАЗА)			
VOLUME (СИЛА НА ЗВУКА)	<input checked="" type="radio"/>	<input type="radio"/>	Настройване силата на звука	
OTHERS (ДРУГИ)	LANGUAGE (ЕЗИК)	<input type="radio"/>	<input type="radio"/>	За персонализиране на състоянието на екрана за операционната среда на потребителя
	POWER INDICATOR (ИНДИКАТОР НА ЗАХРАНВАНЕ)			
	RESPONSE TIME (ВРЕМЕ НА РЕАКЦИЯ)			

- **HDMI:** HDMI (цифров сигнал) вход.

Снимка

- 1 Натиснете бутона **MENU** (МЕНЮ) най-отдолу на монитора, за да се изведе екранният дисплей **MENU** (МЕНЮ).
- 2 За да въведете и други настройки, изберете бутона "**NEXT MENU**" (СЛЕДВАЩО МЕНЮ).
- 3 Изберете **PICTURE** (КАРТИНА), като натиснете бутона ►.
- 4 Влезте в **PICTURE** (КАРТИНА), като натиснете бутона ▼.
- 5 Настройте опциите с помощта на бутоните ◀ или ▶ или ▼.
- 6 За да излезете от OSD менюто, натиснете **EXIT** (ИЗХОД).
За да се върнете на по-горно ниво в менюто или да настроите други опции в менюто, използвайте бутона със стрелка нагоре (⬆).

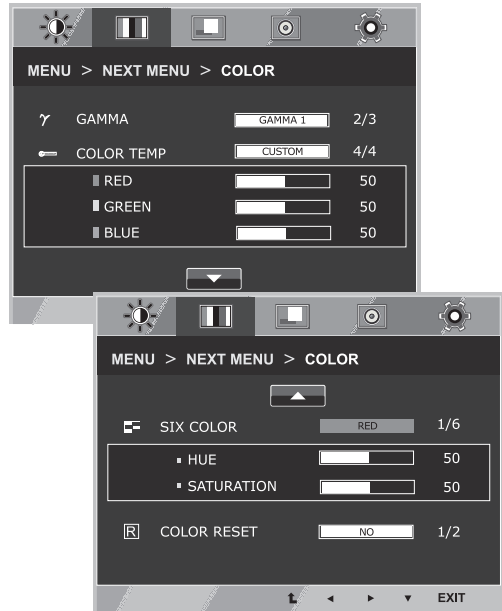


Всяка от опциите е обяснена по-долу.

MENU > NEXT MENU > PICTURE (МЕНЮ > СЛЕДВАЩО МЕНЮ > ДРУГИ)	Описание
SHARPNESS (ОСТРОТА)	Настройка яснотата на екрана.
BLACK LEVEL (НИВО НА ЧЕРНО)	Можете да настроите нивото на отместване. (само за HDMI входа) * Отместване)? В качеството си на критерий за видео сигнала, това е възможно най-тъмният екран, който мониторът може да покаже.
	HIGH Екранът е светъл
	LOW Екранът е затъмнен.
OVER SCAN (изображение, надхвърлящи рамките на екрана)	Избор на обхват на изходящи изображения за DTV времетраене в HDMI режим. (само за HDMI вход) Препоръчителната функция за изображения, надхвърлящи рамките на екрана, е да се включи при свързване на AV оборудване.

COLOR (ЦВЯТ)

- 1 Натиснете бутона **MENU** (МЕНЮ) най-отдолу на монитора, за да се изведе екранният дисплей **MENU** (МЕНЮ).
- 2 За да въведете и други настройки, изберете бутона **"NEXT MENU"** (СЛЕДВАЩО МЕНЮ).
- 3 Изберете **COLOR** (ЦВЯТ), като натиснете бутона **▶**.
- 4 Влезте в **COLOR** (КАРТИНА), като натиснете бутона **▼**.
- 5 Настройте опциите с помощта на бутоните **◀** или **▶** или **▼**.
- 6 За да излезете от OSD менюто, натиснете **EXIT** (ИЗХОД).
За да се върнете на по-горно ниво в менюто или да настроите други опции в менюто, използвайте бутона със стрелка нагоре (**▲**).

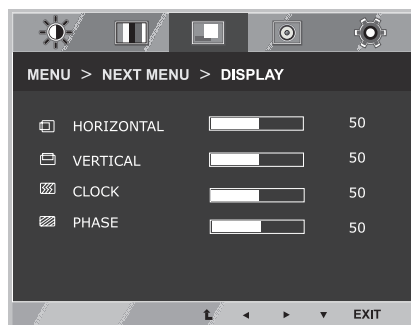


Всяка от опциите е обяснена по-долу.

MENU > NEXT MENU > COLOR (МЕНЮ > СЛЕДВАЩО МЕНЮ > ЦВЯТ)	Описание				
GAMMA (ГАМА)	Настройте своя собствена гама стойност. : GAMMA 0, GAMMA 1, GAMMA 2 на монитора, високите гама стойности се извеждат в образите, а ниските гама стойности се изобразяват в черно в образите.				
COLOR TEMP (ТОПЛИНА НА ЦВЕТОВЕТЕ)	<p>CUSTOM (ПО ИЗБОР)</p> <ul style="list-style-type: none"> • RED (ЧЕРВЕН): настройвате желаното от вас ниво на червеното. • GREEN (ЧЕРВЕН): настройвате желаното от вас ниво на зеленото. • BLUE (ЧЕРВЕН): настройвате желаното от вас ниво на синьото. <p>Избирате цвета на екрана. WARM (ВИСОКА): настройвате висока топлина на цветовете на екрана (с повече червено). MEDIUM (СРЕДНА): настройвате средна топлина на цветовете на екрана. COOL (СЛАБА): настройвате слаба топлина на цветовете на екрана (с повече синьо).</p>				
SIX COLOR (ШЕСТ ЦВЯТА)	<p>Настройва и записва нюанса и наситеността на шест цвята (ЧЕРВЕН/ЗЕЛЕН/СИН/ЦИАН/МАГЕНТА/ЖЪЛТ) така, че да удовлетвори цветовите предпочитания на потребителя.</p> <table border="1"> <tr> <td>HUE (НЮАНС)</td> <td>Настройва нюанса на екрана.</td> </tr> <tr> <td>SATURATION (НАСИТЕНОСТ)</td> <td>Настройва остротата на цветовете на екрана. По-ниските стойности правят остротата на цветовете по-ниска, а цветовете по-светли, докато по-високите стойности правят остротата на цветовете по-силна, а цветовете - по-тъмни.</td> </tr> </table>	HUE (НЮАНС)	Настройва нюанса на екрана.	SATURATION (НАСИТЕНОСТ)	Настройва остротата на цветовете на екрана. По-ниските стойности правят остротата на цветовете по-ниска, а цветовете по-светли, докато по-високите стойности правят остротата на цветовете по-силна, а цветовете - по-тъмни.
HUE (НЮАНС)	Настройва нюанса на екрана.				
SATURATION (НАСИТЕНОСТ)	Настройва остротата на цветовете на екрана. По-ниските стойности правят остротата на цветовете по-ниска, а цветовете по-светли, докато по-високите стойности правят остротата на цветовете по-силна, а цветовете - по-тъмни.				
COLOR RESET (ТОПЛИНА НА ЦВЕТОВЕТЕ)	Възстановява настройките на цветовете на текущото устройство до фабричните им стойности.				

DISPLAY (ДИСПЛЕЙ)

- 1 Натиснете бутона **MENU** (МЕНЮ) най-отдолу на монитора, за да се изведе екранният дисплей **MENU** (МЕНЮ).
- 2 За да въведете и други настройки, изберете бутона "**NEXT MENU**" (СЛЕДВАЩО МЕНЮ).
- 3 Изберете **DISPLAY** (ЦВЯТ), като натиснете бутона ►.
- 4 Влезте в **DISPLAY** (КАРТИНА), като натиснете бутона ▼.
- 5 Настройте опциите с помощта на бутоните ◀ или ▶ или ▼.
- 6 За да излезете от OSD менюто, натиснете **EXIT** (ИЗХОД).
За да се върнете на по-горно ниво в менюто или да настроите други опции в менюто, използвайте бутона със стрелка нагоре (⬆).

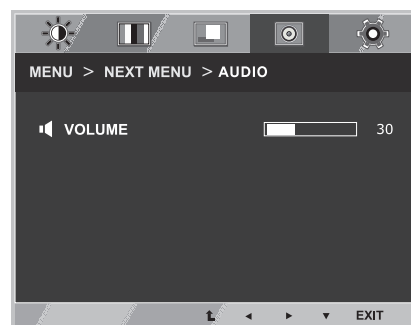


Всяка от опциите е обяснена по-долу.

MENU > NEXT MENU > DISPLAY (МЕНЮ > СЛЕДВАЩО МЕНЮ > ДИСПЛЕЙ)	Описание
HORIZONTAL (ХОРИЗОНТАЛНО)	Преместване на изображението вляво или вдясно.
VERTICAL (ВЕРТИКАЛНО)	Преместване на изображението нагоре и надолу.
CLOCK (ЧАСОВНИК)	За свеждане до минимум на вертикални линии или ивици, видими по екрана във фонов режим. Размерът на хоризонталния екран също се променя.
PHASE (ФАЗА)	Настройка фокуса на дисплея. Тази функция позволява да премахнете хоризонталните шумове и да изчистите или изострите изображението или човешките фигури.

VOLUME (СИЛА НА ЗВУКА)

- 1 Натиснете бутона **MENU** (МЕНЮ) най-отдолу на монитора, за да се изведе екранният дисплей **MENU** (МЕНЮ).
- 2 За да въведете и други настройки, изберете бутона "**NEXT MENU**" (СЛЕДВАЩО МЕНЮ).
- 3 Изберете **VOLUME** (СИЛА НА ЗВУКА), като натиснете бутона ►.
- 4 Влезте във **VOLUME** (СИЛА НА ЗВУКА), като натиснете бутона ▼.
- 5 Укажете опциите, като натиснете бутоните ◀ или ▶.
- 6 За да излезете от OSD менюто, натиснете **EXIT** (ИЗХОД).
За да се върнете на по-горно ниво в менюто или да настроите други опции в менюто, използвайте бутона със стрелка нагоре (⬆).



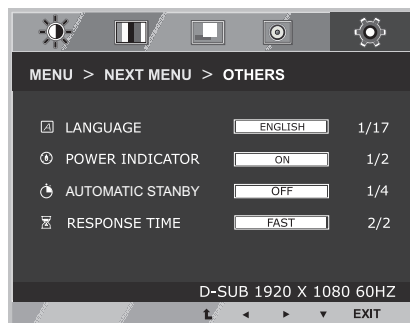
Всяка от опциите е обяснена по-долу.

MENU > NEXT MENU > VOLUME (МЕНЮ > СЛЕДВАЩО МЕНЮ > СИЛА НА ЗВУКА)	Описание
VOLUME (СИЛА НА ЗВУКА)	Настройка силата на звука на слушалки за поставяне над глава/в ушите. (само за HDMI вход)

OTHERS (ДРУГИ)

- 1 Натиснете бутона **MENU** (МЕНЮ) най-отдолу на монитора, за да се изведе екранният дисплей **MENU** (МЕНЮ).
- 2 За да въведете и други настройки, изберете бутона **"NEXT MENU"** (СЛЕДВАЩО МЕНЮ).
- 3 Изберете **OTHERS** (ДРУГИ), като натиснете бутона ►.
- 4 Влезте в **OTHERS** (ДРУГИ), като натиснете бутона ▼.
- 3 Настройте опциите с помощта на бутоните ◀ или ▶ или ▼.
- 6 За да излезете от OSD менюто, натиснете **EXIT** (ИЗХОД).

За да се върнете на по-горно ниво в менюто или да настроите други опции в менюто, използвайте бутона със стрелка нагоре (▲).

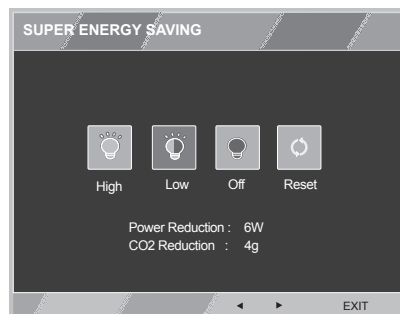


Всяка от опциите е обяснена по-долу.

MENU > NEXT MENU > OTHERS (МЕНЮ > СЛЕДВАЩО МЕНЮ > ДРУГИ)	Описание	
LANGUAGE (ЕЗИК)	Избор на език, на който да се извеждат бутоните за управление.	
POWER (ЗАХРАНВАНЕ) INDICATOR (ИНДИКАТОР)	Използвайте тази функция, за да настроите индикатора за мощност най-отдолу на монитора, на позиция ON (ВКЛЮЧЕН) или OFF (ИЗКЛЮЧЕН). Ако изберете OFF (ИЗКЛЮЧЕН), устройството ще се изключи.	
	ON (ВКЛЮЧЕН)	Индикаторът на захранването автоматично се включва.
	OFF (ИЗКЛЮЧЕН)	Индикаторът на захранването се изключва.
AUTOMATIC STANBY	След като изтече установеното време в режим на готовност, мониторът автоматично се изключва. Натискането на произволен бутон или промяната на резолюцията ще инициализира продължителността на активност в режим на готовност.	
	OFF (ИЗКЛЮЧЕН)	Функцията за навлизане в автоматичен режим на готовност се изключва.
	4 часа	Мониторът автоматично се изключва след 4 часа.
	6 часа	Мониторът автоматично се изключва след 6 часа.
	8 часа	Мониторът автоматично се изключва след 8 часа.
RESPONSE TIME (ВРЕМЕ НА РЕАКЦИЯ)	Задавате време на реакция за изведените картини въз основа на скоростта на екрана. При нормални условия е препоръчително да използвате "NORMAL" (НОРМАЛНО). При бързодвижеща се картина е препоръчително да използвате "FAST" (БЪРЗО). Настройката на High (Високо) може да причини слепване на изображения.	
	OFF (ИЗКЛЮЧЕН)	Времето на реакция е изключено.
	High (Високо)	Настройва времето за реакция на High (Високо).
	Middle (В средата)	Настройва времето за реакция на Middle (Средно).
	Low (Слабо)	Настройва времето за реакция на Low (Ниско).

SUPER ENERGY SAVING (ВИСОКО ПЕСТЕНЕ НА ЕНЕРГИЯ)

- 1 Натиснете бутона **SES** най-отдолу на монитора, за да се изведе екранният дисплей **SUPER ENERGY SAVING** (ВИСОКО ПЕСТЕНЕ НА ЕНЕРГИЯ).
- 2 Настройте опциите с помощта на бутоните ◀ или ▶.
- 3 Изберете **EXIT** (ИЗХОД), за да затворите OSD менюто.



Всяка от опциите е обяснена по-долу.

SUPER ENERGY SAVING (ВИСОКО ПЕСТЕНЕ НА ЕНЕРГИЯ)	Описание
High (Високо)	Активира режима SUPER ENERGY SAVING, с който можете да спестите енергия, прилагайки тази енергийноефективна функция.
Low (Слабо)	Активира режима SUPER ENERGY SAVING, с който можете да спестите енергия, прилагайки тази енергийноефективна функция.
OFF (ИЗКЛЪЧЕН)	Деактивира режима SUPER ENERGY SAVING
RESET (НУЛИРАНЕ)	Нулира стойностите на очакваната общо намалена консумирана енергия и отделни емисии на CO2.

! ЗАБЕЛЕЖКА

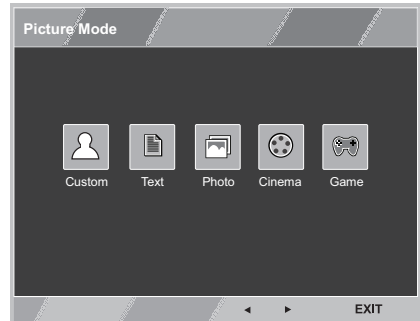
- **TOTAL POWER REDUCTION (ОБЩО НАМАЛЕНА КОНСУМИРАНА ЕНЕРГИЯ)**: колко енергия е спестена, докато мониторът е работил.
- **TOTAL CO2 REDUCTION (ОБЩО НАМАЛЕНИ ЕМИСИИ НА CO2)**: TOTAL POWER REDUCTION (ОБЩО НАМАЛЕНА КОНСУМИРАНА ЕНЕРГИЯ) се променя на CO2.
- **SAVING DATA (ДАННИ, СВЪРЗАНИ С ПЕСТЕНЕ) (W/h)**

	584 мм (23 инча)
SUPER SAVING (High (Високо))	6 W/h
SUPER SAVING (Low (Слабо))	3 W/h

- Данните, свързани с пестенето, зависят от модела на панела. Затова тези стойности може да са различни в зависимост от производителя на панела.
- LG изчисли тези стойности чрез **излъчвания видео сигнал**. (излъчваният видео сигнал: IEC 62087)
- SUPER SAVING (ВИСОКО ПЕСТЕНЕ) показва колко енергия може да се спести, ако се приложи функцията SUPER ENERGY SAVING (ВИСОКО ПЕСТЕНЕ НА ЕНЕРГИЯ).

Picture Mode (Режим на картината)

- 1 Натиснете бутона **MODE (РЕЖИМ)** най-отдолу на монитора, за да се изведе екранният дисплей **Picture Mode** (Режим на картината).
- 2 Настройте опциите с помощта на бутоните ◀ или ▶.
- 3 За да излезете от OSD менюто, натиснете **EXIT** (ИЗХОД).



Всяка от опциите е обяснена по-долу.

Picture Mode (Режим на картината)	Описание
PC режим	
Потребителски	Позволява на потребителя да настройва всеки елемент. Можете да настроите режима на цветността за главното меню.
Text (Текст)	Оптимизира екрана за обработка на документи.
Photo (Снимки)	Оптимизира екрана за преглед на снимки.
Cinema (Кино)	Оптимизира екрана така, че да се подобрят визуалните ефекти на видео сигнала.
Game (Игра)	Оптимизира екрана за игри.
AV режим (само за HDMI съдържание)	
Потребителски	Позволява на потребителя да настройва всеки елемент. Можете да настроите режима на цветността за главното меню.
VIVID 1	Оптимизира екрана за ярки визуални ефекти.
VIVID 2	Оптимизира екрана за по-ярки визуални ефекти.
Стандартен	Оптимизира екрана за показване на картина със стандартно качество.
Cinema (Кино)	Оптимизира екрана така, че да се подобрят визуалните ефекти на видео сигнала.

ОТСТРАНЯВАНЕ НА НЕИЗПРАВНОСТИ

На екрана не се вижда нищо	
Включен ли е захранващият кабел на монитора?	<ul style="list-style-type: none"> Проверете дали захранващият кабел е правилно включен в контакта.
Включен ли е индикаторът на захранването?	<ul style="list-style-type: none"> Проверете как е включен захранващият кабел и натиснете бутона на захранването.
Червен ли е индикаторът на захранването?	<ul style="list-style-type: none"> Проверете дали свързаният вход е разрешен (Menu - Input).
Трепти ли индикаторът на захранването?	<ul style="list-style-type: none"> Ако мониторът е в енергоспестяващ режим, раздвигете мишката или натиснете произволен клавиш от клавиатурата, за да активирате дисплея. Проверете дали компютърът е включен.
Появява ли се съобщението "OUT OF RANGE"?	<ul style="list-style-type: none"> Това съобщение се показва когато сигналите, пренесени от компютъра (видео картата) се намират извън вертикалния и хоризонталния честотен обхват на монитора. За да настроите необходимата честота, направете справка с раздела "Спецификация на продукта" в това ръководство.
Появява ли се съобщението "CHECK SIGNAL CONNECTION"?	<ul style="list-style-type: none"> Това съобщение се появява, когато сигналният кабел между компютъра и монитора липсва или е изключен. Проверете кабела и го включете отново.

Виждате ли съобщението "OSD LOCKED" (OSD ЗАКЛЮЧЕН) на екрана?	
Виждате ли съобщението "OSD LOCKED" (OSD ЗАКЛЮЧЕН), когато натиснете бутона MENU (МЕНЮ)?	<ul style="list-style-type: none"> Можете да защитите текущите настройки за управление, така че да не могат да се променят с неволни движения. Можете да отключите бутоните за OSD управление по всяко време, като натиснете бутона MENU (МЕНЮ) за няколко секунди: ще се появи съобщението "OSD UNLOCKED" (OSD ОТКЛЮЧЕН).

Екранът задържа изображението.	
Появява ли се спелване на изображението, след като мониторът се изключи?	<ul style="list-style-type: none"> Показването на неподвижно изображение продължително време може да увреди екрана, в резултат на което на екрана да се задържи неподвижно текущото изображение. Използвайте скрийнсейвър, за да предпазвате екрана, когато използвате монитора продължително време.



ЗАБЕЛЕЖКА

- Вертикална честота:** за да покаже изображение, екранът трябва да се опресни много пъти в секунда по подобие на флуоресцентна лампа. Общият брой пъти, които екранът се опресни в секунда, се нарича вертикална честота или скорост на опресняване и се измерва в Hz.
- Хоризонтална честота:** времето, необходимо за извеждане на един хоризонтален ред, се нарича хоризонтален цикъл. Броят хоризонтални редове, показвани в секунда, може да се изчисли като се раздели единица на хоризонтален цикъл. Получената стойност се нарича хоризонтална честота и се измерва в kHz.

Изображението на екрана изглежда необичайно. (Работи само в RGB режим.)	
Забелязвате ли неправилно центриране на областта на екрана?	Натискането на бутона AUTO (АВТОМАТИЧНО) автоматично ще оптимизира екрана спрямо текущия режим на дисплея.
Виждате ли вертикални линии по екрана?	Натискането на бутона AUTO (АВТОМАТИЧНО) автоматично ще оптимизира екрана спрямо текущия режим на дисплея.
Виждате ли хоризонтални линии или текстът изглежда замъглен на екрана?	Натискането на бутона AUTO (АВТОМАТИЧНО) автоматично ще оптимизира екрана спрямо текущия режим на дисплея.

Сензорното управление не функционира.	
Сензорното управление не работи.	<ul style="list-style-type: none"> Проверете дали USB кабелът е правилно свързан с компютъра. (Не се изисква никаква допълнителна USB сензорна програма.) Проверете своята операционна система. Сензорната функция се поддържа само от Windows 7 и Windows 8.
Multi touch не работи.	<ul style="list-style-type: none"> Базовите версии на Windows 7 Starter, Home не поддържат multi-touch като опция по подразбиране. Моля, прегледайте подробностите на началната страница на Microsoft.



ВНИМАНИЕ

- Отидете в **Контролен панел ► Дисплей ► Настройки** и проверете дали честотата на резолюцията е променена. Ако това е така, променете резолюцията на видео картата на препоръчителната стойност.
- Ако не е избрана препоръчителната резолюция (оптималната резолюция), буквите може да са размазани, а екранът да е затъмнен, отрязан или неясен. Уверете се, че използвате препоръчителната резолюция.
- Методът за настройка може да е различен в зависимост от компютъра и O/S (операционната система), а посочената по-горе резолюция да не се поддържа от използваната видео карта. Ако това е така, се обърнете към производителя на компютъра или видео картата.

Цветът на дисплея е необичаен.

Изглежда ли дисплея обезцветен (16 цвята)?	<ul style="list-style-type: none"> • Задайте настройката на цветовете да е 24 бита или повече (true color). Ако работите под Windows, отидете в Контролния панел > Дисплей > Настройки > Качество на цвета.
Изглеждат ли цветовете на дисплея неустойчиви или в един цвят?	<ul style="list-style-type: none"> • Проверете дали сигналният кабел е правилно свързан. Включете кабела отново или поставете отново видео картата на компютъра.
Забелязвате ли точки по екрана?	<ul style="list-style-type: none"> • При използване на монитора е възможна появата на пикселизирани точки по екрана (червени, зелени, бели или черни). Това е нормално при LCD екраните. Това не е грешка, нито е свързано с работните характеристики на монитора.

Виждате ли съобщението "Unrecognized monitor, Plug&Play (VESA DDC) monitor found" (Непознат монитор, открит е монитор Plug&Play (VESA DDC))?

Инсталирали ли сте драйвера на монитора?	<ul style="list-style-type: none"> • Непременно инсталирайте драйвера на монитора от компакт-диска към него (или дискета). Или можете да изтеглите драйвера от нашия уеб сайт: http://www.lg.com. • Непременно проверете дали видео картата поддържа функцията "Plug&Play" (Постави и изпълни).
--	---

Екранът трепти.

Препоръчителната резолюция ли сте избрали?	<ul style="list-style-type: none"> • Ако избраната резолюция е HDMI 1080i 60/50 Hz, екранът може да трепти. Сменете резолюцията на препоръчителната стойност от 1080P.
--	---

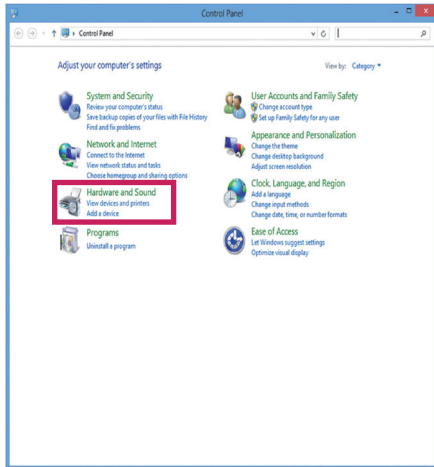
Няма звук

Картината не може да се изведе на цял екран в HDMI режим.	<ul style="list-style-type: none"> • Сменяли ли сте опциите за мащабиране на видео картата? • Опциите за HDMI мащабиране на AMD/ATI видео картата е настроено по подразбиране на опцията Underscan, така че картината не може да се покаже на цял екран. Отворете Catalyst Control Center и задайте опциите за мащабиране на 0% Overscan. <div data-bbox="480 1352 836 1622"> <p>Scaling Options</p> <p>Underscan 15% Overscan 0%</p> </div>
---	--

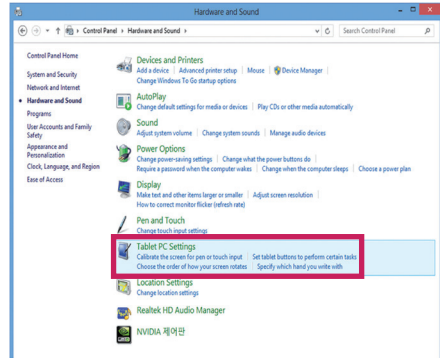
Touch не реагира, когато работният плот бъде разширен до още един сензорен монитор.

В Windows 7 и Windows 8 можете да конфигурирате втория монитор като сензорен екран, както е посочено по-долу.

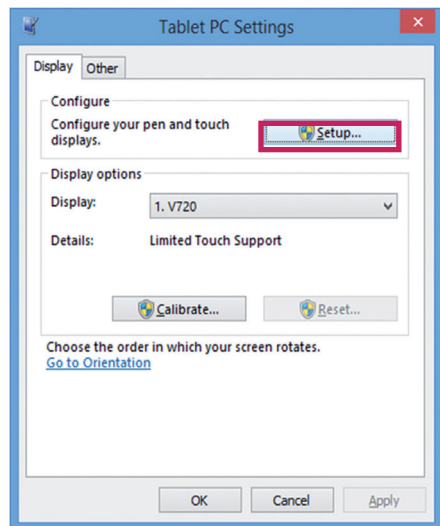
(Control Panel (Контролен панел) → Hardware and Sound (Хардуер и звук) → Tablet PC Settings (Настройки на таблет) → Setup (Настройка) → Настройте и щракнете върху екрана на втория сензорен монитор)



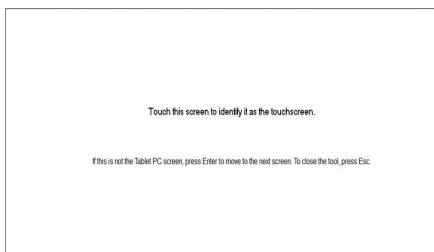
<Control Panel (Контролен панел) →
Hardware and Sound (Хардуер и звук)>



<Tablet PC Settings (Настройки на таблет)>



<Setup (Настройка)>



<Настройте и щракнете върху екрана на
втория сензорен монитор>

СПЕЦИФИКАЦИИ

LCD екран	Тип	TFT (Thin Film Transistor) екран с ширина 58,42 см LCD (дисплей с течни кристали) екран Дължина на диагонала на екрана: 58,42 см
	Пикселна стъпка	0,2652 мм x 0,2652 мм
Резолюция	Максимална резолюция	D-Sub (аналогов) : 1920 x 1080 @ 60 Hz HDMI (цифров): 1920 x 1080 @ 60 Hz
	Препоръчителна резолюция	1920 x 1080 @ 60 Hz
Видео сигнал	Хоризонтална честота	от 30 kHz до 83 kHz
	Вертикална честота	от 56 Hz до 75 Hz (D-Sub) от 56 Hz до 61 Hz (HDMI)
	Синхронизиране	Самостоятелно синхронизиране / HDMI
Входен конектор	15-цифтов D-SUB конектор/HDMI конектор	
Захранване	Напрежение	19 V --- 1,3 A
	Консумирана мощност (Тур.)	Когато е включен: 25 W (Тур.) Енергоспестяващ режим ≤ 0,3 W В спящ режим ≤ 0,3 W
AC-DC адаптер	Въведете LCAP21 (24 W настолен модел), произведен от Chang Electronic или тип LCAP26-E (24 W за окачване на стена KR/EU (с изключение на Великобритания)), произведен от Lien Chang Electronic	
	Изходящо: 19 V --- 1,3 A	
Размери/тегло	Размер на монитора (ширина x височина x дължина)	
	554,8 мм x 399,1 мм x 207,8 мм	
	Тегло (без опаковката)	6,4 кг
Настройка на ъгъла на стойката	Напред/назад: от -5° до 25° (предно тяло)	
Условия на околната среда	Условия на работа	Температура: от 10°C до 35°C; Влажност: от 10% до 80%
	Условия на съхранение	Температура: от 20°C до 60°C; Влажност: от 5% до 90%

Спецификациите подлежат на промяна без предизвестие.

Предварително настроени режими (резолюция)

Режими на дисплея (резолюция)	Хоризонтална честота (kHz)	Вертикална честота (Hz)	Поляритет (H/V)	
720 x 400	31.468	70	-/+	
640 x 480	31.469	60	-/-	
640 x 480	37.500	75	-/-	
800 x 600	37.879	60	+/+	
800 x 600	46.875	75	+/+	
1024 x 768	48.363	60	-/-	
1024 x 768	60.023	75	+/+	
1152 x 864	67.500	75	+/+	
1280 x 1024	63.981	60	+/+	
1280 x 1024	79.976	75	+/+	
1680 x 1050	65.290	60	-/+	
1920 x 1080	67.500	60	+/+	Препоръчителен режим

HDMI ВРЕМЕТРАЕНЕ

Режими на дисплея (резолюция)	Хоризонтална честота (kHz)	Вертикална честота (Hz)	Няма звук
480P	31.50	60	○
576P	31.25	50	○
720P	37.50	50	○
720P	45.00	60	○
1080i	28.12	50	○
1080i	33.75	60	○
1080P	56.25	50	○
1080P	67.50	60	○ (препоръчителен режим)

Индикатор

Режим	LED цветност
Режим "On" (Включен)	Red
В режим "Sleep" (Спящ)	Мигащо червено
Режим "Off" (Изключен)	Off

ПРАВИЛНА ПОЗА

Правилна поза при използване на монитора.

Настройте екрана така, че да можете удобно да виждате под ъгъл надолу спрямо естественото ниво на очите.

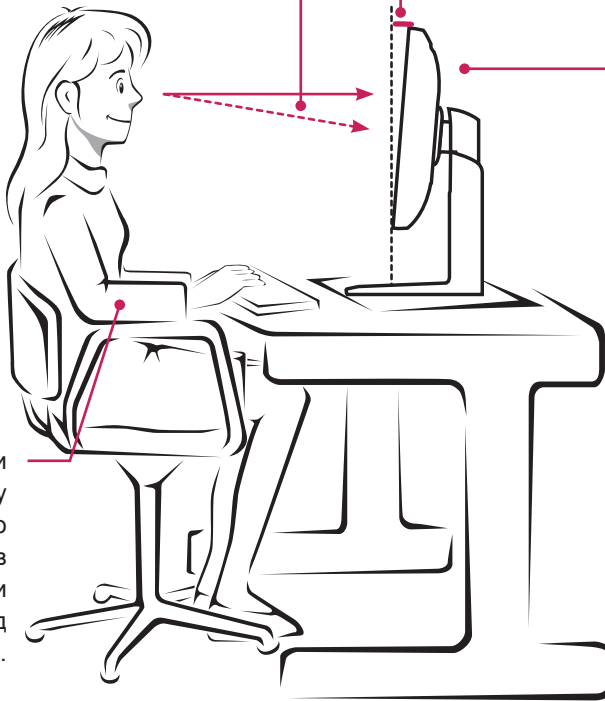
- Почивайте си приблизително по 10 минути на всеки час, за да си починете от продължителното гледане.
- Стойката на сензорния монитор позволява да използвате устройството в оптимално положение. За да постигнете най-добрия зрителен ъгъл, настройте ъгъла на монитора от -5° до 25° .

Трябва да гледате малко надолу в екрана.

Настройте ъгъла от -5° до 25° ,

така че по екрана да няма отражения или блясък.

Поставете ръцете си внимателно върху клавиатурата, като държите сгънати в лактите и разпънати хоризонтално пред себе си.





Непременно прочетете тези предпазни мерки за безопасност, преди да използвате продукта.

Запазете ръководството за потребителя (CD) на достъпно място за бъдещи справки.

Моделът и серийният номер на устройството се намират на гърба и отстрани.

Запишете ги по-долу за случаите, когато се наложат ремонтни дейности.

МОДЕЛ _____

СЕРИЕН НОМЕР _____

ENERGY STAR is a set of power-saving guidelines issued by the U.S. Environmental Protection Agency (EPA).



As an ENERGY STAR Partner LGE U. S. A., Inc. has determined that this product meets the ENERGY STAR guidelines for energy efficiency.