



LG

Life's Good

MAGYAR

HASZNÁLATI ÚTMUTATÓ

LED MONITOR

(LED ÉRINTŐKÉPERNYŐ)

A készülék használatbavétele előtt figyelmesen olvassa el az útmutatót, és őrizze meg, mert később szüksége lehet rá.

LED MONITOR(LED ÉRINTŐKÉPERNYŐ) TÍPUSLISTA
23ET83V

TARTALOMJEGYZÉK

3 LICENC

4 ÖSSZESZERELÉS ÉS ELŐKÉSZÍTÉS

- 4 Kicsomagolás
- 5 A készülék részei és gombjai
- 6 A monitor mozgatása és felemelése
- 6 A monitor beállítása
 - 6 - Felszerelés asztalra
 - 8 - Kábelek elrendezése

9 A MONITOR HASZNÁLATA

- 9 Csatlakoztatás személyi számítógéphez
 - 9 - D-SUB kábel
 - 9 - HDMI-csatlakozás
 - 11 - USB-kábelkapcsolat – számítógép
 - 11 - Csatlakoztatás fejhallgató porthoz

12 FELHASZNÁLÓI BEÁLLÍTÁSOK

- 13 Beállítások testreszabása
 - 13 - Menübeállítások
 - 14 -KÉP
 - 15 -SZÍNTÉLÍTETTSÉG
 - 16 -MEGJELENÍTÉS
 - 16 -HANGERŐ
 - 17 -EGYÉB
- 18 SZUPER ENERGIATAKARÉKOS ÜZEMMÓD
- 19 Kép üzemmód

20 HIBAEHÁRÍTÁS

23 MŰSZAKI ADATOK

- 24 Előre beállított üzemmódok (felbontás)
- 24 HDMI IDŐZÍTÉS
- 24 Jelzőfény

25 MEGFELELŐ TESTTARTÁS

- 25 Megfelelő testtartás a monitor használatához

LICENC

Minden típushoz különböző licenc tartozik. A licenccel kapcsolatos további információkért látogasson el a www.lg.com weboldalra.

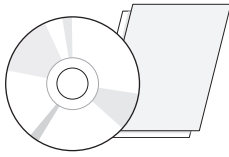


The terms HDMI and HDMI High-Definition Multimedia Interface, and the HDMI logo are trademarks or registered trademarks of HDMI Licensing LLC in the United States and other countries.

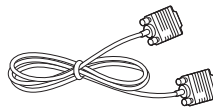
ÖSSZESZERELÉS ÉS ELŐKÉSZÍTÉS

Kicsomagolás

Ellenőrizze, hogy a készülék doboza tartalmazza-e az alábbi elemeket. Amennyiben bármelyik tartozék hiányzik a csomagból, vegye fel a kapcsolatot azzal a helyi forgalmazóval, akitől a terméket vásárolta. Az útmutatóban szereplő ábrák eltérhetnek a valódi terméktől és annak tartozékaitól.

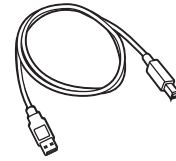


**CD (Használati útmutató) /
Kártya**

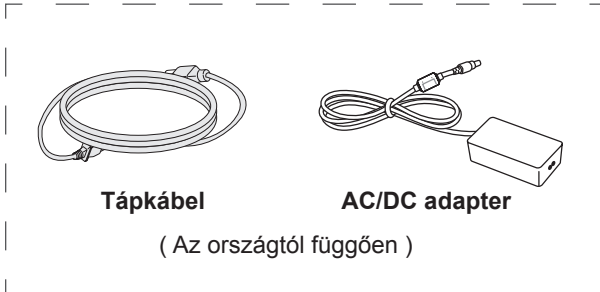


D-SUB kábel

(Ez a kábel nem minden országban része a csomagnak.)



A-B típusú USB 2.0 kábel

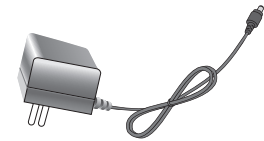


Tápkábel

AC/DC adapter

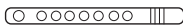
(Az országtól függően)

vagy



AC/DC adapter

(Az országtól függően)



Kábeltartó



FIGYELEM

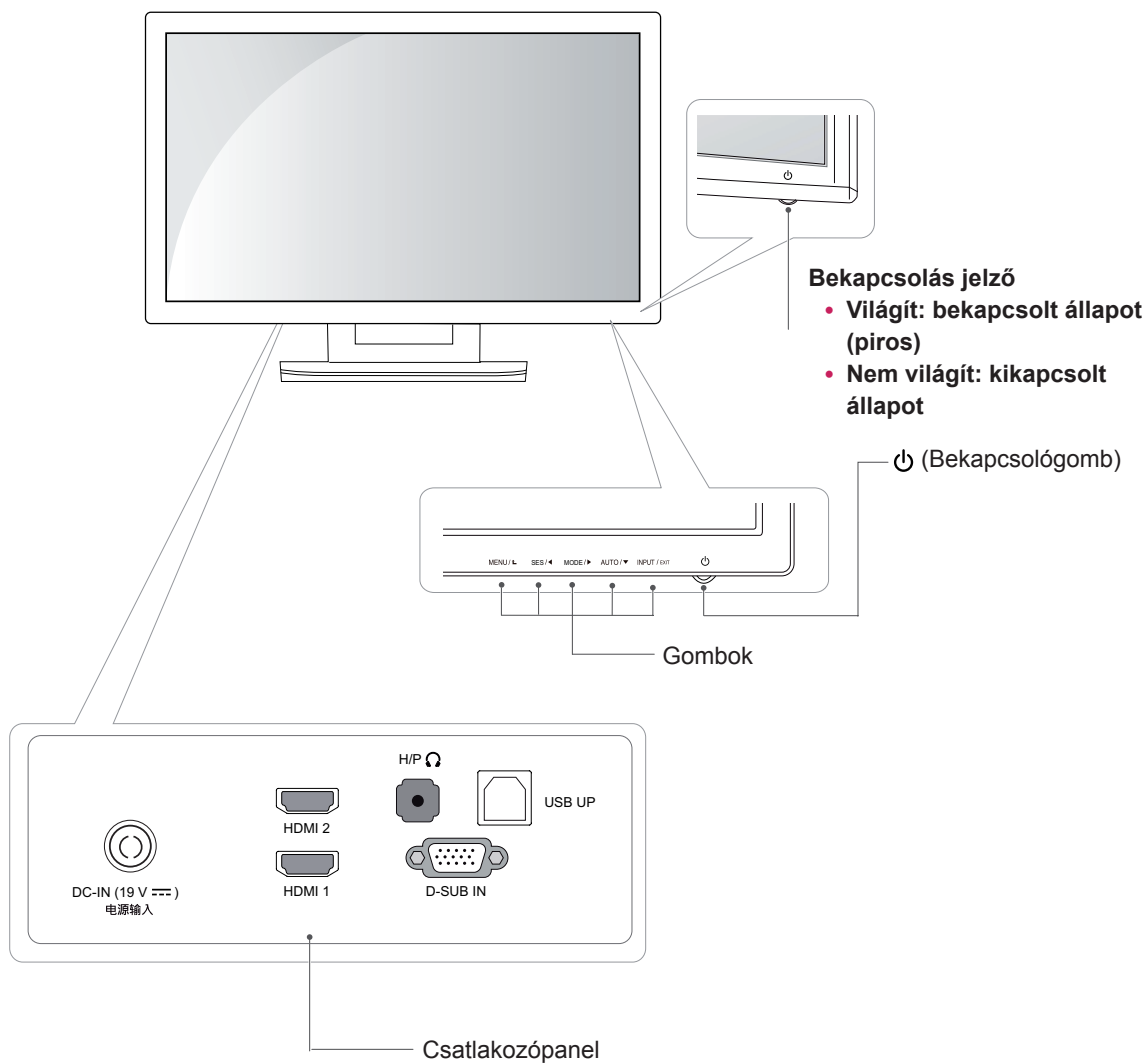
- A készülék biztonságosságának és élettartamának megőrzése érdekében ne használjon jóvá nem hagyott tartozékokat.
- A garancia nem terjed ki a jóvá nem hagyott tartozékok használata által okozott károkra és sérülésekre.



MEGJEGYZÉS

- A termékkel együtt szállított tartozékok a típustól függően eltérőek lehetnek.
- A termékfunkciók továbbfejlesztése miatt az útmutatóban feltüntetett műszaki adatokban vagy a tartalomban – minden előzetes értesítés nélkül – változás következhet be.

A készülék részei és gombjai



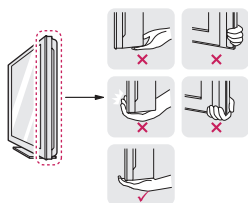
A monitor mozgatása és felemelése

Kövesse ezen utasításokat, hogy a monitor mozgatásakor vagy felemelésekor megóvja azt a karcolásoktól vagy egyéb sérülésektől, illetve formától és mérettől függetlenül biztonságosan szállíthassa.

FIGYELEM

- Lehetőleg ne érintse meg a monitor képernyőjét. Ellenkező esetben károsodhat a képernyő vagy a képek előállításához használt képpontok.

- A monitort szállítás előtt az eredeti dobozában vagy csomagolásában ajánlatos elhelyezni.
- A monitor mozgatása vagy felemelése előtt húzza ki a tápkábelt és az összes többi kábelt.
- Tartsa erősen a monitor tetejét és alját. Ne fogja meg a panelt.



- Amikor tartja, fordítsa el magát a monitort, nehogy megkarcolódjon.



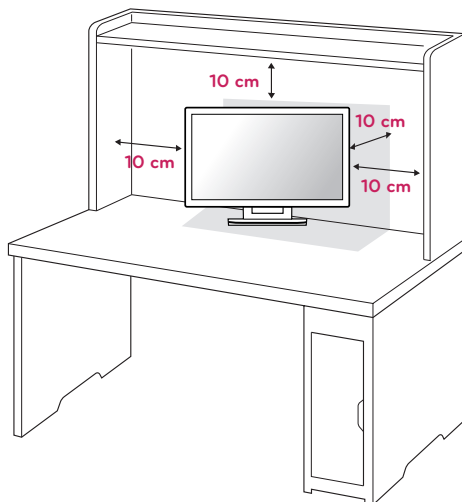
- A monitor mozgatásakor kerülje az erős rázkódást vagy rezgést.
- A monitor mozgatásakor tartsa azt függőleges helyzetben, és ne fordítsa a monitort az oldalára, illetve ne döntse oldalra.

A monitor beállítása

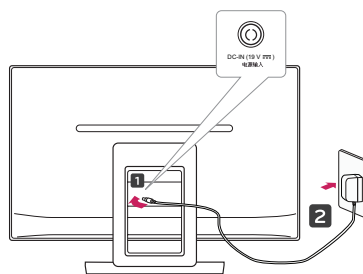
Felszerelés asztalra

- 1 Emelje fel a monitort, és állítsa az asztalon függőleges helyzetbe.

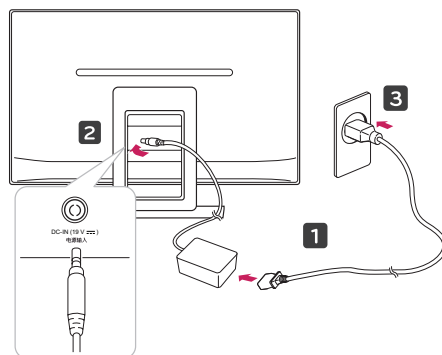
A megfelelő szellőzés érdekében hagyjon a faltól (legalább) 10 cm helyet.




- 2 Csatlakoztassa az adaptert és a tápkábelt a fali csatlakozójatba.



vagy



- 3 Nyomja meg a  (bekapcsoló)gombot az előlő panelen a bekapcsoláshoz.



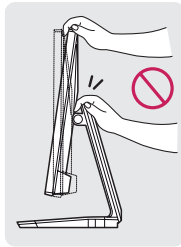
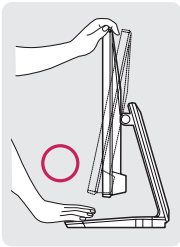
FIGYELEM

Húzza ki a tápkábelt, mielőtt a monitort más-hová helyezi. Ellenkező esetben fennáll az áramütés veszélye.

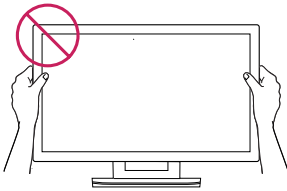


FIGYELMEZTETÉS

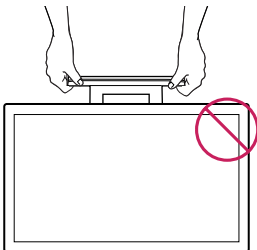
Ujja sérülésének elkerülése érdekében a képernyő beállításakor ne tartsa az állvány keretének felső részét a fent látható módon.



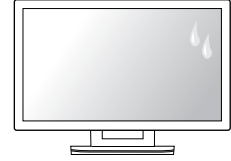
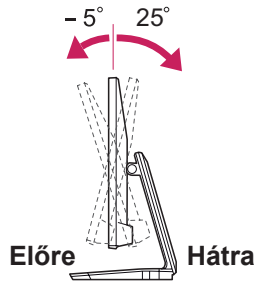
A képernyő szögének beállításakor ne érjen hozzá és ne nyomja be a képernyőt.



Ne tartsa a képernyőt az alábbi képen látható módon. A monitor képernyője leválhat az állványról és sérülést okozhat.



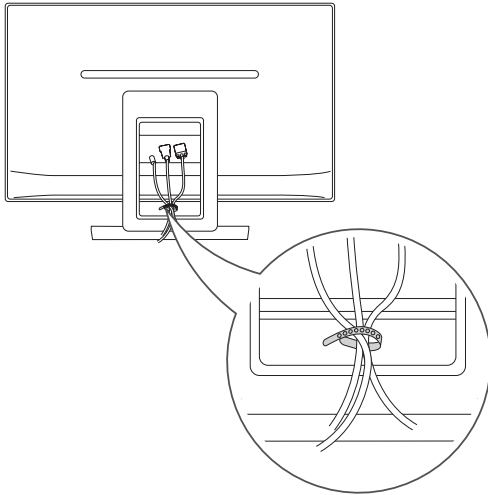
MEGJEGYZÉS



- A legkényelmesebb látószög kialakításához döntse a képernyőt a +25 foktól -5 fokig terjedő tartományban felfelé vagy lefelé.
- Ne használja a terméket magas hőmérsékleten és magas páratartalom mellett. Bekapcsolt légkondicionáló mellett szintén keletkezhet nedvesség az üvegen belül. Ez a nedvesség a működési környezettől függő idő múlva eltűnik.

Kábelek elrendezése

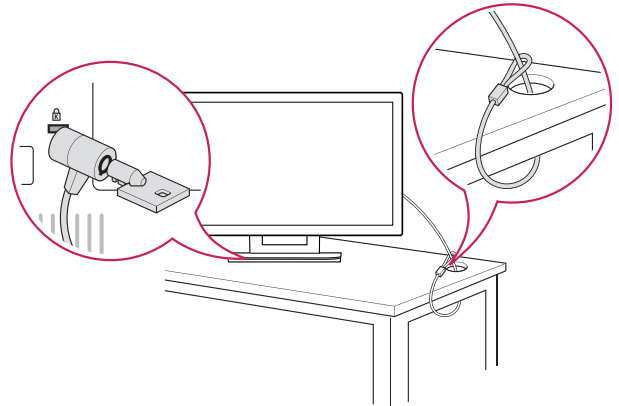
Fogja össze a kábeleket a mellékelt kábelrögzítővel.



A Kensington biztonsági rendszer használata

A Kensington biztonsági rendszer csatlakozója a monitor hátlapján található. A felszereléssel és használatával kapcsolatos további információkért tekintse meg a Kensington biztonsági rendszerhez mellékelt kézikönyvet, vagy látogasson el a <http://www.kensington.com> honlapra.

Csatlakoztassa a Kensington biztonsági rendszer kábelét a monitorhoz és az asztalhoz.



! MEGJEGYZÉS

A Kensington biztonsági rendszer opcionális tartozék. A legtöbb elektronikai szaküzletben beszerezheti.

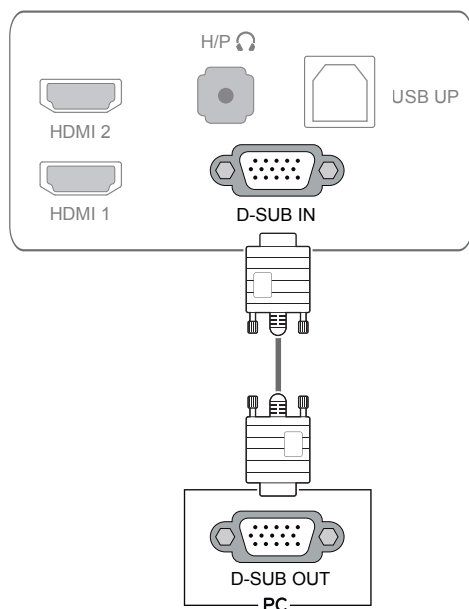
A MONITOR HASZNÁLATA

Csatlakoztatás személyi számítógéphez

- A monitor támogatja a Plug & Play funkciót*.
*Plug & Play: Ez a funkció lehetővé teszi, hogy egy számítógép felismerjen egy, a felhasználó által hozzá csatlakoztatott és bekapcsolt eszközt annak beállítása, illetve felhasználói beavatkozás nélkül.

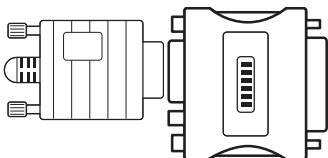
D-SUB kábel

Továbbítja az analóg videojeleket a számítógépről a monitorba. Az alábbi ábra alapján csatlakoztassa a számítógépet a TV-hez a mellékelt D-sub 15 tűs kábel (VGA kábel) segítségével.



! MEGJEGYZÉS

- Macintosh D-Sub jelbemeneti kábel csatlakozó használata esetén

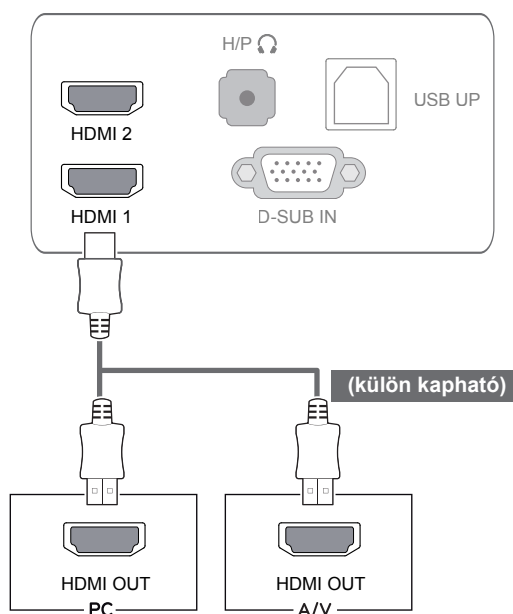


• Mac adapter

Apple Macintosh használata esetén egy külön csatlakoztatható adapterre van szükség a mellékelt kábel 15 tűs nagy sűrűségű (3 sor) D-SUB VGA csatlakozójának 15 tűs 2 soros csatlakozóvá alakításához.

HDMI-csatlakozás

Továbbítja a digitális video- és audiojeleket a számítógépről vagy A/V készülékről a monitorhoz. A következő ábrák alapján csatlakoztassa a számítógépet vagy A/V készüléket a monitorhoz a HDMI-kábel segítségével.

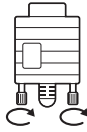


! MEGJEGYZÉS

- HDMI PC használata esetén kompatibilitási problémát okozhat.

**FIGYELEM**

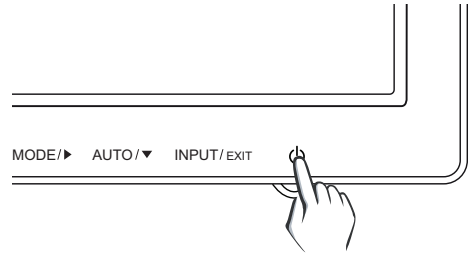
- Csatlakoztassa a bemeneti jelkábel, és rögzítse azt a csavaroknak az óra járásával megegyező irányban történő elforgatásával.
- Ne tartsa az ujját hosszan a képernyőn, mert az a képernyő átmeneti torzulását eredményezi.
- Ne jelenítsen meg hosszú ideig állóképet a képernyőn, mert az a kép beégését eredményezheti. Ha lehetséges, alkalmazzon képernyővédőt.

**MEGJEGYZÉS**

- Amikor a tápkábel a kimenethez csatlakoztatja, használjon földelt (3 lyukas) foglalatot vagy földelt fali csatlakozót.
- A monitor vibrálhat, amikor hideg helyen kapcsolják be. Ez a jelenség nem rendellenes.
- Néha piros, zöld vagy kék pöttyök jelenhetnek meg a képernyőn. Ez a jelenség nem rendellenes.
- A DVI-HDMI kábel használata kompatibilitási problémákhoz vezethet.

Self Image Setting (Automatikus képbeállítás) funkció

A monitor bekapcsolásához nyomja meg a bekapcsológombot. A monitor bekapcsolását követően a „**Self Image Setting**” (Automatikus képbeállítás) funkció automatikusan lefut. (Csak analóg módban)

**MEGJEGYZÉS**

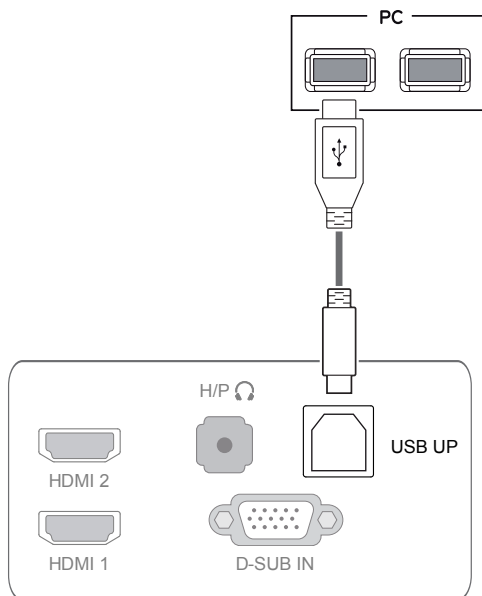
- **„Self Image Setting” (Automatikus képbeállítás) funkció.**
Ez a funkció optimális képernyő-beállítást tesz lehetővé. A monitor első csatlakoztatásakor ez a funkció automatikusan elvégzi a képernyő optimális beállítását az egyes bemeneti jelekhez. (Csak analóg módban)
- **„AUTO” funkció.**
Ha problémákat tapasztal (például homályos kép, torz betűk, vibráló vagy ferde kép) az eszköz használatakor vagy a felbontás megváltoztatása után, nyomja meg az AUTO function (AUTO funkció) gombot a felbontás javításához. (Csak analóg módban)

USB-kábelkapcsolat – számítógép

Az érintőképernyő használatához csatlakoztassa az USB-portot a számítógéphez.

A számítógép csatlakoztatásához használjon A-B típusú USB 2.0 kábelt.

(Nem rendelkezik USB-elosztó funkcióval.)

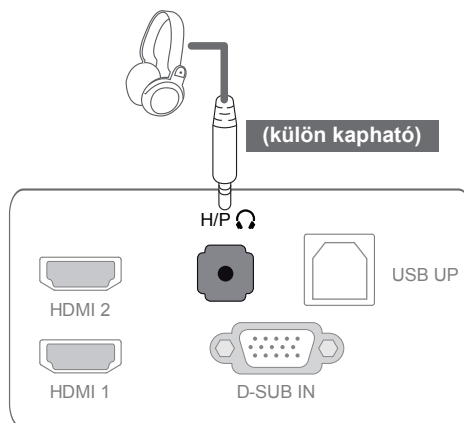


! MEGJEGYZÉS

- Kérjük, hogy használat előtt telepítse a legújabb Windows javítócsomagot.

Csatlakoztatás fejhallgató porthoz

A fejhallgató port használatával csatlakoztasson perifériás eszközöket a monitorhoz. Csatlakoztassa az ábra szerint.

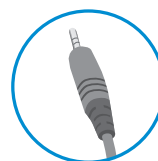


! MEGJEGYZÉS

- A perifériás eszközök külön kaphatók.
- Az USB-port a billentyűzet, egér és más USB-eszközök csatlakoztatására szolgál.
- Ferde dugójú fejhallgatót nehéz perifériás eszközhöz csatlakoztatni, ezért használjon egyenes típusút.



Hajlított típus



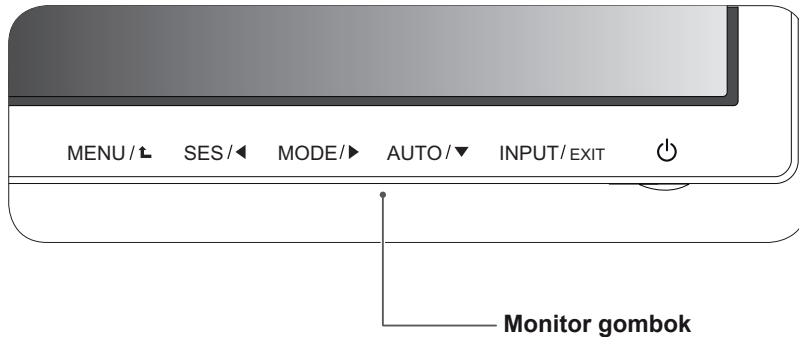
Egyenes típus

! MEGJEGYZÉS

- A számítógép és a külső eszköz audiobeállításaitól függően előfordulhat, hogy a fejhallgató és a hangszóró funkciói korlátozottak.

FELHASZNÁLÓI BEÁLLÍTÁSOK

- 1 Nyomja meg a kívánt gombot a monitor alján.
- 2 A menüelem értékét a monitor alján lévő gombokkal változtathatja.
A felsőbb menübe való visszatéréshez vagy másik menüelemek beállításához nyomja meg a felfele nyíl (↑) gombot.
- 3 A képernyőmenüből az **EXIT (KILÉPÉS)** gombbal léphet ki.



Gomb	Leírás
MENU (MENÜ) ↑	<p>Főmenük elérése.</p> <p>OSD LOCKED/ UNLOCKED (OSD LEZÁRVA/FELOLDVA)</p> <p>Ezzel a funkcióval rögzítheti az aktuális vezérlési beállításokat, megakadályozva azok akaratlan módosítását.</p> <ul style="list-style-type: none"> • Nyomja le és tartsa lenyomva a Menu (Menü) gombot néhány másodpercig. Ekkor a készülék felszólítja az OSD Lock (Képernyőmenü lezárása) funkció beállítására. • Bármikor feloldhatja az OSD vezérlőket; ehhez néhány másodpercig tartsa lenyomva a MENU (MENÜ) gombot. Az „OSD UNLOCKED” („OSD FELOLDVA”) üzenetnek kell megjelennie.
SES / ◀	A SZUPER ENERGIATAKARÉKOS ÜZEMMÓD engedélyezése.
MODE / (ÜZEMMÓD) ▶	A Picture mode (Képzemmmód) bekapcsolása.
AUTO (AUTOMATIKUS) ▼	<p>A képernyő-beállítások módosításakor mindig nyomja le az AUTO (AUTOMATIKUS) gombot. (Csak analóg módban)</p> <p>A legjobb megjelenítési mód 1920 x 1080</p>
INPUT / EXIT (BEMENET / KILÉPÉS)	<p>A bemeneti jel kiválasztható.</p> <ul style="list-style-type: none"> • Két bemeneti jel esetén kiválaszthatja a kívánt bemeneti jelet (D-SUB/HDMI1/ HDMI2). • Ha csak egy bemeneti jel van, a rendszer automatikusan érzékeli azt. Az alapértelmezett beállítás a D-SUB. <p>EXIT (KILÉPÉS)</p> <p>Kilépés a képernyőmenüből (OSD).</p>
⏻ (Bekapcsológomb)	<p>A tápellátás be- és kikapcsolása.</p> <p>Bekapcsolás jelző</p> <p>Amikor a monitor működési üzemmódban van, a tápellátásjelző piros színűre vált (bekapcsolt állapot). Amikor a monitor energiatakarékos üzemmódban van, a tápellátásjelző pirosan villog.</p>



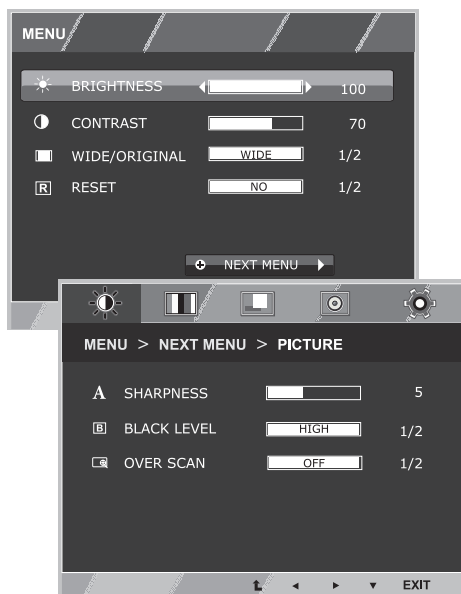
MEGJEGYZÉS

Minden gomb érintőgomb, ezért működtetésükhöz egyszerűen érintse meg az ujjával a címkéjüket.

Beállítások testreszabása

Menübeállítások

- 1 A **MENU** OSD (Képernyőmenü) megjelenítéséhez nyomja meg a **MENU** (Menü) gombot a monitor alján.
- 2 A ◀, ▶ vagy ▼ gombok megnyomásával állítsa be az opciókat.
- 3 A „NEXT MENU” (Következő menü) gomb kiválasztásával további opció-beállításokhoz léphet.
- 4 A képernyőmenüből való kilépéshez nyomja meg az **EXIT** (KILÉPÉS) gombot.
A felsőbb menübe való visszatéréshez vagy másik menüelemek beállításához nyomja meg a felfele nyíl (↑) gombot.



Az opciók részletes ismertetése az alábbiakban található.

MENU (MENÜ)	Analóg	HDMI	Leírás
BRIGHTNESS (FÉNYERŐ)	<input type="radio"/>	<input type="radio"/>	A kép fényerejének és kontrasztjának beállítása
CONTRAST (KONTRASZT)	<input type="radio"/>	<input type="radio"/>	
WIDE/ORIGINAL (SZÉLES/EREDETI)	<input type="radio"/>	<input type="radio"/>	WIDE (SZÉLES) Átváltás teljes képernyős módba a bejövő képjelnek megfelelően.
			ORIGINAL (EREDETI) A bejövő jel képarányának visszaállítása az eredeti beállításra. * Ez a funkció csak akkor működik, ha a bemeneti felbontás kisebb, mint a monitor képaránya (16:9).
RESET (VISSZAÁLLÍTÁS)	<input type="radio"/>	<input type="radio"/>	Visszaállítja az összes gyári alapbeállítást. Az azonnali visszaállításhoz nyomja meg a ◀, ▶ gombokat.

MENU > NEXT MENU (Menü > Következő menü)	Analóg	HDMI	Leírás	
PICTURE (KÉP)	SHARPNESS (KÉPÉLESSÉG)	<input type="radio"/>	<input type="radio"/>	A képélesség szintjének beállítása
	BLACK LEVEL (FEKETE SZINT)	<input checked="" type="radio"/>	<input type="radio"/>	A kontraszt beállítása
	OVER SCAN (TÚLPÁSZTÁZÁS)	<input checked="" type="radio"/>	<input type="radio"/>	A képernyő élességének és stabilitásának javítása
COLOR (SZÍNTÉLTETTSÉG)	GAMMA	<input type="radio"/>	<input type="radio"/>	A képernyő színbeállításának teste szabása
	COLOR TEMP (SZÍNHŐMÉRSÉKLET)			
	SIX COLOR (HAT SZÍN)			
	COLOR RESET (SZÍN VISSZAÁLLÍTÁSA)			
DISPLAY (MEGJELENÍTÉS)	HORIZONTAL (VÍZSZINTES)	<input type="radio"/>	<input checked="" type="radio"/>	A képernyő pozíciójának beállítása
	VERTICAL (FÜGGŐLEGES)	<input type="radio"/>	<input checked="" type="radio"/>	A képernyő élességének és stabilitásának javítása
	CLOCK (ÓRAJEL)			
	PHASE (FÁZIS)			
VOLUME (HANGERŐ)	<input checked="" type="radio"/>	<input type="radio"/>	A hangerő beállítása	
OTHERS (EGYÉB)	LANGUAGE (NYELV)	<input type="radio"/>	<input type="radio"/>	A képernyő állapotának teste szabása a működési környezetnek megfelelően
	POWER INDICATOR (TÁPELLÁTÁSJELZŐ)			
	RESPONSE TIME (VÁLASZIDŐ)			

- **HDMI:** HDMI (digitális jel) bemenet.

KÉP

- 1 A **MENU** OSD (Képernyőmenü) megjelenítéséhez nyomja meg a **MENU** (Menü) gombot a monitor alján.
- 2 A „**NEXT MENU**” (Következő menü) gomb kiválasztásával további opció-beállításokhoz léphet.
- 3 A ► gomb megnyomásával válassza ki a **PICTURE** (KÉP) opciót.
- 4 A ▼ gomb megnyomásával lépjen be a **PICTURE** (KÉP) menübe.
- 5 A ◀, ▶ vagy ▼ gombok megnyomásával állítsa be az opciókat.
- 6 A képernyőmenüből való kilépéshez nyomja meg az **EXIT** (KILÉPÉS) gombot.

A felsőbb menübe való visszatéréshez vagy másik menüelemek beállításához nyomja meg a felfele nyíl (⬆) gombot.



Az opciók részletes ismertetése az alábbiakban található.

MENU > NEXT MENU > PICTURE (Menü > Következő menü > Kép)	Leírás	
SHARPNESS (KÉPÉLESSÉG)	A képélesség szintjének beállítása.	
BLACK LEVEL (FEKETE SZINT)	Beállíthatja a kontrasztot. (csak HDMI bemenet esetén) * Kontraszt? A videojel egyik ismertetőjele az a legsötétebb képernyő, amit a monitor meg tud jeleníteni.	
	HIGH (MAGAS)	A képernyő fényes lesz.
	LOW (ALACSONY)	A képernyő sötét lesz.
OVER SCAN (TÚLPÁSZTÁZÁS)	A kimeneti kép tartományának kiválasztása DTV-időzítéshez HDMI bemenet esetén.(csak HDMI bemenet esetén)AV berendezés csatlakoztatása esetén ajánlott bekapcsolni a túlpásztázás funkciót.	

SZÍNTELÍTETTSÉG

- 1 A **MENU** OSD (Képernyőmenü) megjelenítéséhez nyomja meg a **MENU** (Menü) gombot a monitor alján.
- 2 A „**NEXT MENU**” (Következő menü) gomb kiválasztásával további opció-beállításokhoz léphet.
- 3 A **▶** gomb megnyomásával válassza ki a **COLOR** (SZÍNTELÍTETTSÉG) opciót.
- 4 A **▼** gomb megnyomásával lépjen be a **COLOR** (SZÍNTELÍTETTSÉG) menübe.
- 5 A **◀**, **▶** vagy **▼** gombok megnyomásával állítsa be az opciókat.
- 6 A képernyőmenüből az **EXIT** (KILÉPÉS) gombbal léphet ki.
A felsőbb menübe való visszatéréshez vagy másik menüelemek beállításához nyomja meg a felele nyíl (**⬆**) gombot.

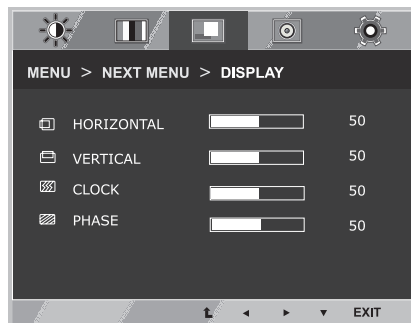


Az opciók részletes ismertetése az alábbiakban található.

MENU > NEXT MENU > COLOR (Menü > Következő menü > Színtelítettség)	Leírás
GAMMA	Saját gammaérték beállítása. : GAMMA 0, GAMMA 1, GAMMA 2 a képernyőn, a magas gamma-értékek fehéres képeket, az alacsony gamma-értékek pedig feketés képeket eredményeznek.
COLOR TEMP (SZÍNHŐMÉRSÉKLET)	CUSTOM (EGYÉNI) <ul style="list-style-type: none"> • RED (PIROS): Piros szín mennyiségének egyéni beállítása. • GREEN (ZÖLD): Zöld szín mennyiségének egyéni beállítása. • BLUE (KÉK): Kék szín mennyiségének egyéni beállítása. A képernyő színének kiválasztása. WARM (MELEG) : A képernyő színhőmérsékletének melegre állítása (több piros). MEDIUM (KÖZEPES) : A képernyő színhőmérsékletének közepesre állítása. COOL (HIDEG) : A képernyő színhőmérsékletének hidegre állítása (több kék).
SIX COLOR (HAT SZÍN)	Hat szín (RED/ GREEN/BLUE/CYAN/MAGENTA/YELLOW [PIROS/ZÖLD/KÉK/ CIÁN/MAGENTA/SÁRGA]) árnyalatának és telítettségének beállítása és tárolása, a felhasználó színekkel kapcsolatos igényeinek megfelelően.
	HUE (SZÍNÁRNYALAT) A képernyő színárnyalatának beállítása. SATURATION (SZÍNTELÍTETTSÉG) A képernyő színélességének beállítása. Alacsonyabb értékeknél a színélesség gyengébb és a színek halványabbak, míg magasabb értékeknél a színélesség erősebb és a színek sötétebbek.
COLOR RESET (SZÍN VISSZAÁLLÍTÁSA)	A színbeállításokat visszaállítja a gyári alapbeállításokra az aktuális bemeneti készüléken.

MEGJELENÍTÉS

- 1 A **MENU OSD** (Képernyőmenü) megjelenítéséhez nyomja meg a **MENU** (Menü) gombot a monitor alján.
- 2 A „**NEXT MENU**” (Következő menü) gomb kiválasztásával további opció-beállításokhoz léphet.
- 3 A **▶** gomb megnyomásával válassza ki a **DISPLAY** (MEGJELENÍTÉS) opciót.
- 4 A **▼** gomb megnyomásával lépjen be a **COLOR** (MEGJELENÍTÉS) menübe.
- 5 A **◀**, **▶** vagy **▼** gombok megnyomásával állítsa be az opciókat.
- 6 A képernyőmenüből az **EXIT** (KILÉPÉS) gombbal léphet ki. A felsőbb menübe való visszatéréshez vagy másik menüelemek beállításához nyomja meg a felfele nyíl (**⬆**) gombot.

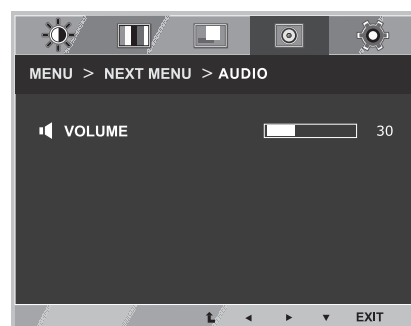


Az opciók részletes ismertetése az alábbiakban található.

MENU > NEXT MENU > DISPLAY (Menü > Következő menü > Megjelenítés)	Leírás
HORIZONTAL (VÍZSZINTES)	A kép mozgatása balra és jobbra.
VERTICAL (FÜGGŐLEGES)	A kép mozgatása fel és le.
CLOCK (ÓRAJEL)	A képernyőháttérén látható függőleges irányú sávok vagy csíkok minimalizálására szolgál. A vízszintes képméret szintén meg fog változni.
PHASE (FÁZIS)	A képernyő fókuszának beállítása. Ez a beállítás lehetőséget ad az esetleg előforduló horizontális zaj kiszűrésére, valamint a képkarakterek élesítésére vagy kitisztzására.

HANGERŐ

- 1 A **MENU OSD** (Képernyőmenü) megjelenítéséhez nyomja meg a **MENU** (Menü) gombot a monitor alján.
- 2 A „**NEXT MENU**” (Következő menü) gomb kiválasztásával további opció-beállításokhoz léphet.
- 3 A **▶** gomb megnyomásával válassza ki a **VOLUME** (HANGERŐ) opciót.
- 4 A **▼** gomb megnyomásával lépjen be a **VOLUME** (HANGERŐ) menübe.
- 5 A **◀** vagy **▶** gombok megnyomásával állítsa be az opciókat.
- 6 A képernyőmenüből az **EXIT** (KILÉPÉS) gombbal léphet ki. A felsőbb menübe való visszatéréshez vagy másik menüelemek beállításához nyomja meg a felfele nyíl (**⬆**) gombot.

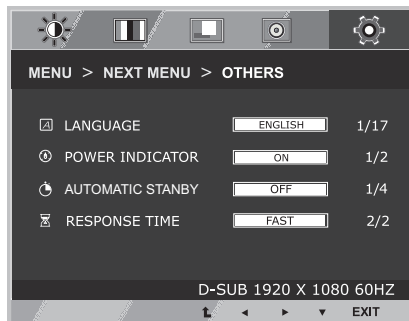


Az opciók részletes ismertetése az alábbiakban található.

MENU > NEXT MENU > VOLUME (Menü > Következő menü > Hangerő)	Leírás
VOLUME (HANGERŐ)	A fejhallgató/fülhallgató hangerejének módosítása.(csak HDMI bemenet esetén)

EGYÉB

- 1 A **MENU** OSD (Képernyőmenü) megjelenítéséhez nyomja meg a **MENU** (Menü) gombot a monitor alján.
- 2 A „**NEXT MENU**” (Következő menü) gomb kiválasztásával további opció-beállításokhoz léphet.
- 3 A ► gomb megnyomásával válassza ki az **OTHERS** (EGYÉB) opciót.
- 4 A ▼ gomb megnyomásával lépjen be az **OTHERS** (EGYÉB) menübe.
- 5 A ◀, ▶ vagy ▼ gombok megnyomásával állítsa be az opciókat.
- 6 A képernyőmenüből az **EXIT** (KILÉPÉS) gombbal léphet ki. A felsőbb menübe való visszatéréshez vagy másik menüelemek beállításához nyomja meg a felfele nyíl (⬆) gombot.

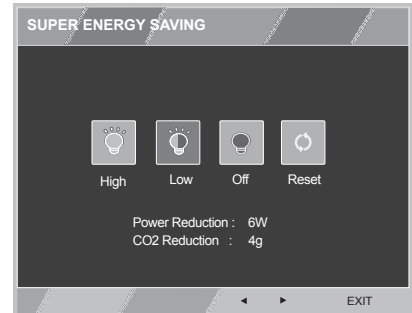


Az opciók részletes ismertetése az alábbiakban található.

MENU > NEXT MENU > OTHERS (Menü > Következő menü > Egyéb)	Leírás
LANGUAGE (NYELV)	A vezérlőelemek megjelenítési nyelvének kiválasztása.
POWER INDICATOR (TÁPELLÁTÁSJELEZŐ)	Ezzel a funkcióval ON (BE) vagy OFF (KI) állapotba kapcsolhatja a készülék alsó lapján látható, tápellátást jelző fényt. Ha OFF (KI) állapotba kapcsolja, ki fog kapcsolni.
	ON (BE) A tápellátásjelző automatikusan bekapcsol.
	OFF (KI) A tápellátásjelző automatikusan kikapcsol.
AUTOMATIC STANBY	A meghatározott készenléti idő lelettelkor a monitor automatikusan kikapcsol. A készenléti idő bármely gomb megnyomása vagy a felbontás módosítása esetén újraindul.
	OFF (KI) Az automatikus készenléti funkció kikapcsol.
	4H A monitor 4 óra elteltével automatikusan kikapcsol.
	6H A monitor 6 óra elteltével automatikusan kikapcsol.
	8H A monitor 8 óra elteltével automatikusan kikapcsol.
RESPONSE TIME (VÁLASZIDŐ)	A megjelenített képek válaszidejének beállítása a képernyő sebessége alapján. Normál környezet esetén ajánlott a NORMAL (Normál) használata. Gyorsan mozgó kép esetén ajánlott a FAST (Gyors) használata. Ha a beállítás High (Magas), a képek beéghetnek.
	OFF (KI) A válaszidő ki van kapcsolva.
	High (Magas) A válaszidőt High (Magas) értékre állítja be.
	Middle (Közepes) A válaszidőt Middle (Közepes) értékre állítja be.
	Low (Alacsony) A válaszidőt Low (Alacsony) értékre állítja be.

SZUPER ENERGIATAKARÉKOS ÜZEMMÓD

- 1 A **SUPER ENERGY SAVING** OSD (SZUPER ENERGIATAKARÉKOS ÜZEMMÓD KÉPERNYŐMENÜ) megjelenítéséhez nyomja meg a monitor alján található **SES** gombot.
- 2 A ◀, ▶ gombok megnyomásával állítsa be az opciókat.
- 3 Ha ki akar lépni a képernyőmenüből, nyomja meg az **EXIT** (KILÉPÉS) gombot.



Az opciók részletes ismertetése az alábbiakban található.

SUPER ENERGY SAVING (SZUPER ENERGIATAKARÉKOS ÜZEMMÓD)	Leírás
High (Magas)	A SUPER ENERGY SAVING funkció bekapcsolása; magas energiahatékonyságú funkció, mellyel energiát takaríthat meg.
Low (Alacsony)	A SUPER ENERGY SAVING funkció bekapcsolása; alacsony energiahatékonyságú funkció, mellyel energiát takaríthat meg.
OFF (KI)	A SUPER ENERGY SAVING funkció kikapcsolása.
RESET (VISSZAÁLLÍTÁS)	A teljes energiafogyasztás csökkentés és a CO2-kibocsátás csökkentés becsült értékeinek visszaállítása.

! MEGJEGYZÉS

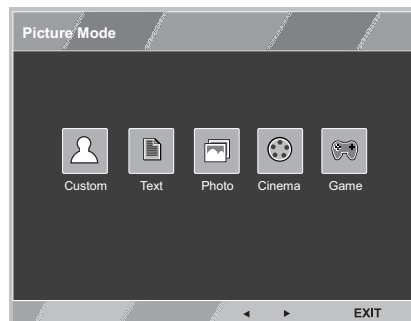
- **TOTAL POWER REDUCTION (TELJES ENERGIAFOGYASZTÁS CSÖKKENTÉS):** Megtakarított energia a monitor használata közben.
- **TOTAL CO2 REDUCTION (TELJES CO2 CSÖKKENTÉS):** A TOTAL POWER REDUCTION (TELJES ENERGIAFOGYASZTÁS CSÖKKENTÉS) megváltoztatása CO2-re.
- **SAVING DATA (MEGTAKARÍTÁSI ADATOK) (W/h)**

	584 mm (23 hüvelyk)
SUPER SAVING (SZUPER MEGTAKARÍTÁS) (High (Magas))	6 W/h
SUPER SAVING (SZUPER MEGTAKARÍTÁS) (Low (Alacsony))	3 W/h

- A megtakarítási adatok a paneltől függenek. Vagyis az értékek panelenként és panel forgalmazónként különböznek.
- Az LG a „sugárzott videojel” segítségével számította ki ezeket az értékeket. (beleértve a sugárzott videojelet: IEC 62087)
- A SUPER SAVING (SZUPER MEGTAKARÍTÁS) azt mutatja meg, hogy mennyi energia takarítható meg a SZUPER ENERGIATAKARÉKOS ÜZEMMÓD használatával.

Kép üzemmód

- 1 A **Picture Mode** OSD (Kép üzemmód képernyőmenü) megjelenítéséhez nyomja meg a **MODE** (Üzemmód) gombot a monitor alján.
- 2 A ◀, ▶ gombok megnyomásával állítsa be az opciókat.
- 3 A képernyőmenüből az **EXIT** (KILÉPÉS) gombbal léphet ki.



Az opciók részletes ismertetése az alábbiakban található.

Picture Mode (Kép üzemmód)	Leírás
PC Mode (PC mód)	
Custom (Egyéni)	A felhasználó beállíthatja az egyes elemeket. A főmenü színmódjának beállítása.
Text (Szöveg)	Optimalizálja a képernyőt a dokumentum-feldolgozáshoz.
Photo (Fénykép)	Fényképek megjelenítéséhez optimalizálja a képernyőt.
Movie (Mozi)	Optimalizálja a képernyőt a videó vizuális effektusainak javításához.
Game (Játék)	Optimalizálja a képernyőt a játékhoz.
AV Mode (AV mód) (csak HDMI bemenet esetén)	
Custom (Egyéni)	A felhasználó beállíthatja az egyes elemeket. A főmenü színmódjának beállítása.
VIVID 1 (ÉLÉNK 1)	Optimalizálja a képernyőt az élénk vizuális effektusokhoz.
VIVID 2 (ÉLÉNK 2)	Optimalizálja a képernyőt az élénkebb vizuális effektusokhoz.
Standard (Normál)	Optimalizálja a képernyőt a normál képminőség megjelenítéséhez.
Movie (Mozi)	Optimalizálja a képernyőt a videó vizuális effektusainak javításához.

HIBAELHÁRÍTÁS

Semmi nem jelenik meg a képernyőn.	
Be van dugva a monitor tápkábele?	• Ellenőrizze, hogy a tápkábel megfelelően csatlakozik-e az aljzathoz.
Világít a tápellátásjelző?	• Ellenőrizze a tápkábel csatlakozását, és nyomja meg a bekapcsológombot.
A tápellátásjelző pirosan világít?	• Ellenőrizze, hogy engedélyezve van-e a csatlakoztatott bemenet (Menu [Menü] - Input [Bemenet]).
A tápellátásjelző villog?	• Ha a monitor energiatakarékos üzemmódban van, a kijelző bekapcsolásához mozgassa meg az egeret, vagy nyomjon meg egy gombot a billentyűzeten. • Ellenőrizze, hogy a számítógép be van-e kapcsolva.
Megjelent az „OUT OF RANGE” (TARTOMÁNYON KÍVÜL) üzenet?	• Ez akkor történik, amikor a számítógéptől (videokártyáról) érkező jelek a monitor vízszintes vagy függőleges frekvenciartományán kívül esnek. A megfelelő frekvencia beállításához tekintse meg az útmutató „Műszaki adatok” című részét.
Megjelent az „CHECK SIGNAL CONNECTION” (ELLENŐRIZZE A JELKÁBEL CSATLAKOZÁSÁT) üzenet?	• Ez akkor jelenik meg, ha a jelkábel a számítógép és a monitor között nincs csatlakoztatva. Ellenőrizze a kábelt, és csatlakoztassa újra.

Lát „OSD LOCKED” (OSD LEZÁRVA) üzenetet a képernyőn?	
Megjelenik az „OSD LOCKED” (OSD LEZÁRVA) üzenet a MENU (MENÜ) gomb megnyomásakor?	• Rögzítheti az aktuális vezérlési beállításokat, megakadályozva azok akaratlan módosítását. Bármikor feloldhatja az OSD vezérlőket; ehhez néhány másodpercig tartsa lenyomva a MENU (MENÜ) gombot: ekkor megjelenik az „OSD UNLOCKED” (OSD FELOLDVA) üzenet.

A képernyőn megmarad egy kép.	
Akkor is megmarad a kép, ha a monitor ki van kapcsolva?	• Ugyanazon állókép hosszú ideig történő kijelzése károsíthatja a képernyőt, és a kép beégését eredményezi. • Használjon képernyővédőt a képernyő védelme érdekében, ha a monitort hosszabb ideig használja.



MEGJEGYZÉS

- **Függőleges frekvencia:** egy kép megjelenítéséhez a képernyőt másodpercenként több tucatszor frissíteni kell, mint egy fénycsövet.
A másodpercenkénti frissítések számát függőleges frekvenciának vagy képfrissítési sebességnek nevezzük, mértékegysége a Hz.
- **Vízszintes frekvencia:** azt az időt, amely egy vízszintes vonal megjelenítéséhez szükséges, vízszintes ciklusnak nevezzük. Az egy másodpercen belül megjelenített vízszintes vonalak száma kiszámítható, ha az egyet elosztjuk a vízszintes ciklussal. Ezt nevezzük vízszintes frekvenciának, és kHz-ben fejezzük ki.

A képernyőn látható kép furcsa. (Kizárólag analóg üzemmódban működik.)	
A képernyő területe nem középre esik?	Az AUTO gomb megnyomásával automatikusan optimalizálhatja a képernyőt az adott kijelzési módhoz.
Függőleges vonalakat lát a képernyőn?	Az AUTO gomb megnyomásával automatikusan optimalizálhatja a képernyőt az adott kijelzési módhoz.
Vízszintes vonalakat lát a képernyőn vagy a szöveg elmosódva jelenik meg?	Az AUTO gomb megnyomásával automatikusan optimalizálhatja a képernyőt az adott kijelzési módhoz.

Az érintés funkció rendellenesen működik.	
Az érintés funkció egyáltalán nem működik.	• Ellenőrizze, hogy az USB-kábel megfelelően csatlakozik-e a számítógéphez. (Nem kell külön USB-programot telepíteni az érintés funkció működéséhez.) • Ellenőrizze operációs rendszerét. Az érintés funkció csak a Windows 7 és Windows 8 rendszeren működik.
Nem működik a Multi touch.	• A Windows 7 Starter és Home Basic verziója alapértelmezés szerint nem támogatja a Multi touch funkciót. A részleteket illetően kérjük, látogasson el a Microsoft honlapjára.

**FIGYELEM**

- Ellenőrizze a **Control Panel ► Display ► Settings** (Vezérlőpult ► Megjelenítés ► Beállítások) menüben, hogy a frekvencia vagy a felbontás beállítását módosították-e. Amennyiben módosították, állítsa vissza a videokártyát az ajánlott felbontásra.
- Ha nem az ajánlott felbontás (optimális felbontás) van kiválasztva, előfordulhat, hogy a betűk torzítva jelennek meg, és a képernyő elhomályosul, egy része nem látszik vagy torz. Feltétlenül az ajánlott felbontás legyen kiválasztva.
- A beállítási mód számítógépenként és operációs rendszerenként eltérő lehet, és előfordulhat, hogy a videokártya nem támogatja az adott felbontást. Ebben az esetben forduljon a számítógép vagy a videokártya gyártójához.

A kijelző színe nem megfelelő.

Nem a megfelelő színek jelennek meg a kijelzőn (16 színű)?

- Állítsa a színt 24 bitesre (true color) vagy magasabbra. Windows operációs rendszer esetén a Control Panel (Vezérlőpult) > Display (Kijelző) > Settings (Beállítások) > Color Quality (Színminőség) menüpontban.

A kijelző színe instabilnak vagy monokrómnak tűnik?

- Ellenőrizze, hogy a jelkábel megfelelően van-e csatlakoztatva. Csatlakoztassa újra a kábelt vagy helyezze be újra a számítógép videokártyáját.

Pontok vannak a képernyőn?

- A monitor használatakor pixeles pontok (vörös, zöld, kék, fehér vagy fekete) jelenhetnek meg a képernyőn. Ez az LCD képernyő esetén normális jelenség. Nem hiba, és nem is befolyásolja a monitor teljesítményt.

Lát „Unrecognized monitor, Plug&Play (VESA DDC) monitor found” (Ismeretlen monitor, Plug&Play (VESA DDC) monitor érzékelése) üzenetet?

Telepítette a képernyő illesztőprogramját?

- Feltétlenül telepítse a képernyő illesztőprogramját a képernyőhöz kapott, és az illesztőprogramot tartalmazó CD (vagy hajlékony lemez) segítségével. Az illesztőprogramot letöltheti a weboldalunkról is: <http://www.lg.com>.
- Feltétlenül ellenőrizze, hogy a videokártya támogatja-e a Plug&Play funkciót.

A képernyő vibrál.

Az ajánlott felbontást választotta ki?

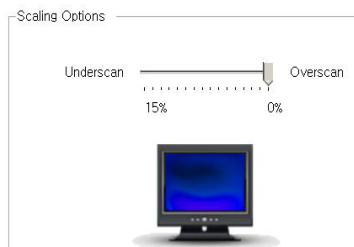
- Ha a kiválasztott felbontás HDMI **1080i** 60/50 Hz, lehetséges, hogy a képernyő vibrál. Módosítsa a felbontást az ajánlott **1080P** értékre.

HDMI

A kép nem jeleníthető meg teljes képernyőn HDMI módban.

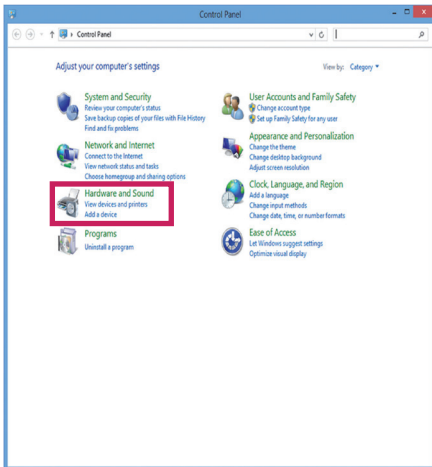
- Módosította videokártyájának Scaling Options (Skálázási lehetőségek) beállításait?
- Az AMD/ATI videokártya HDMI Scaling Options (Skálázási lehetőségek) alapértelmezett beállítása az Underscan (Alulskálázás), ezért a kép nem jeleníthető meg teljes képernyőn.

Futtassa a Catalyst Control Center programot, és állítsa a skálázási lehetőségeket 0% Overscan (0% felülskálázás) értékre.

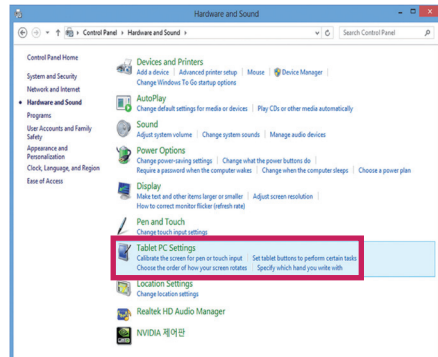


A képernyő nem reagál az érintésre, ha a számítógép egy másik érintőképernyőhöz van csatlakoztatva.

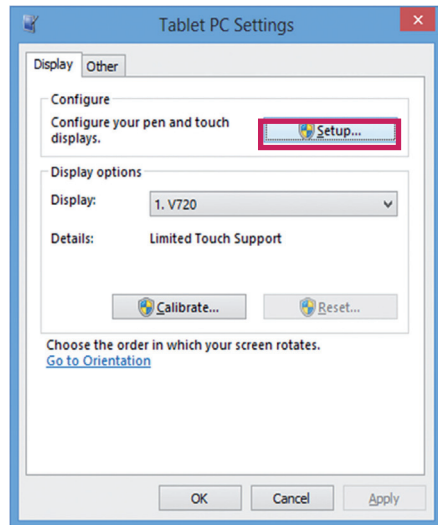
Windows 7 és Windows 8 esetén az alábbi módon beállíthatja, hogy a másodlagos monitor legyen az érintőképernyő. (Control Panel (Vezérlőpanel) → Hardware and Sound (Hardver és hang) → Tablet PC Settings (Táblaszámítógép beállításai) → Setup (Beállítás) → Beállítás elemre és kattintson rá a másodlagos érintőképernyő képernyőjére)



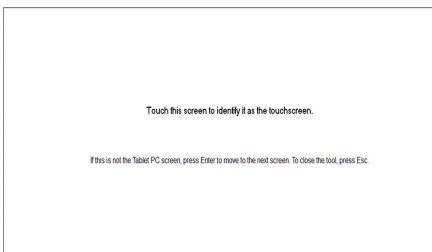
<Control Panel (Vezérlőpanel) → Hardware and Sound (Hardver és hang)>



<Tablet PC Settings (Táblaszámítógép beállításai)>



<Setup (Beállítás)>



<Beállítás elemre és kattintson rá a másodlagos érintőképernyő képernyőjére>

MŰSZAKI ADATOK

LCD-képernyő	Típus	58,42 cm TFT (vékonyfilm tranzisztor) LCD (folyadékkristályos) képernyő Képtárló: 58,42 cm
	Képponttávolság	0,2652 mm x 0,2652 mm
Megoldás	Maximális felbontás	D-Sub (analóg): 1920 x 1080 @ 60 Hz HDMI : 1920 x 1080 @ 60 Hz
	Ajánlott felbontás	1920 x 1080 @ 60 Hz
Videojel	Vízszintes frekvencia	30 kHz - 83 kHz
	Függőleges frekvencia	56 Hz - 75 Hz (D-Sub) 56 Hz - 61 Hz (HDMI)
	Szinkronizálás	Külön szink. / HDMI
Bemeneti csatlakozó	15 tűs D-SUB csatlakozó /HDMI csatlakozó	
Teljesítmény	Feszültség	19 V --- 1,3 A
	Energiafogyasztás (jellemző érték)	Bekapcsolt mód: 25 W (jellemző érték) Energiatakarékos mód: ≤ 0,3 W Kikapcsolt mód ≤ 0,3 W
AC/DC adapter	LCAP21 típusú (24 W-os, asztali), gyártó: Lien Chang Electronic vagy LCAP26-E típusú (24 W-os, falra szerelt, KR/EU (kivéve: Egyesült Királyság)), gyártó: Lien Chang Electronic	
	Teljesítmény: 19 V --- 1,3 A	
Méret/ Súly	Monitor mérete (szélesség × magasság × mélység)	
	554,8 mm x 399,1 mm x 207,8 mm	
	Tömeg (csomagolás nélkül)	6,4 kg
Állvány beállítási szöge	Előre/hátra: -5° és 25° között (fej)	
Környezeti feltételek	Üzemi feltételek	Hőmérséklet: 10°C - 35°C; Páratartalom: 10% - 80%
	Tárolási körülmények	Hőmérséklet: -20°C - 60°C; Páratartalom: 5% to 90%

Az adatok értesítés nélkül megváltozhatnak.

Előre beállított üzemmódok (felbontás)

Megjelenítési módok (felbontás)	Vízszintes frekvencia (kHz)	Függőleges frekvencia (Hz)	Polaritás (V/F)	
720 × 400	31.468	70	-/+	
640 × 480	31.469	60	-/-	
640 × 480	37.500	75	-/-	
800 × 600	37.879	60	+/+	
800 × 600	46.875	75	+/+	
1024 × 768	48.363	60	-/-	
1024 × 768	60.023	75	+/+	
1152 × 864	67.500	75	+/+	
1280 × 1024	63.981	60	+/+	
1280 × 1024	79.976	75	+/+	
1680 × 1050	65.290	60	-/+	
1920 × 1080	67.500	60	+/+	Ajánlott üzemmód

HDMI IDŐZÍTÉS

Megjelenítési módok (felbontás)	Vízszintes frekvencia (kHz)	Függőleges frekvencia (Hz)	HDMI
480P	31.50	60	O
576P	31.25	50	O
720P	37.50	50	O
720P	45.00	60	O
1080i	28.12	50	O
1080i	33.75	60	O
1080P	56.25	50	O
1080P	67.50	60	O (Ajánlott mód)

Jelzőfény

Mód	LED színe
Bekapcsolt mód	Piros
Készletléti mód	Villogó vörös
Kikapcsolt mód	Ki

MEGFELELŐ TESTTARTÁS

Megfelelő testtartás a monitor használatához

Állítsa be a képernyőt úgy, hogy a természetes szemmagassághoz képest tekintete kényelmesen, kissé lefelé nézzen a képernyőre.

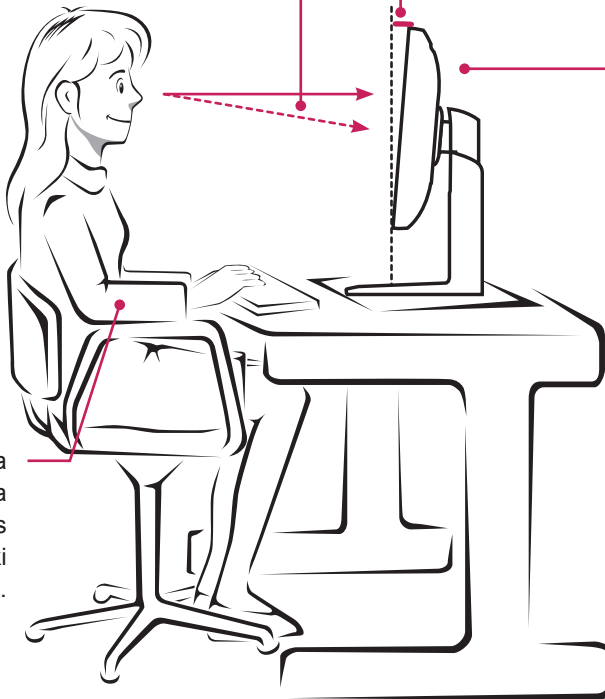
- Óránként egyszer tartson tízperces szünetet, hogy csökkentse a hosszú ideig történő használatból eredő szemfáradtságot.
- Az érintőmonitor állványának segítségével a termék optimális helyzetbe állítható. Állítsa be az állvány szögét -5° és 25° közé, hogy a képernyő a legjobb látványt nyújtsa.

A képernyőt úgy kell beállítani, hogy a tekintete egy kissé lefelé nézzen.

Állítsa be a szöveget -5° és 25° közé

úgy, hogy ne tükröződjön, illetve ne csillogjon a képernyő.

Helyezze kezét a billentyűzetre, hajlítsa be a könyökét, és vízszintesen nyújtsa ki maga előtt.





A termék használata előtt feltétlenül olvassa el a biztonsági óvintézkedéseket.

A későbbi felhasználás céljából tartsa a Használati útmutatót (CD) könnyen elérhető helyen.

A KÉSZÜLÉK típuszáma és sorozatszama a KÉSZÜLÉK hátlapján és egyik oldalán látható.

Jegyezze fel ide arra az esetre, ha a jövőben esetleg javításra lenne szükség.

TÍPUSKÓD _____

SOROZATSZÁM _____

ENERGY STAR is a set of power-saving guidelines issued by the U.S. Environmental Protection Agency (EPA).



As an ENERGY STAR Partner LGE U. S. A., Inc. has determined that this product meets the ENERGY STAR guidelines for energy efficiency.