

# KORISNIČKI PRIRUČNIK LED LCD MONITOR

Pažljivo pročitajte ovo uputstvo pre nego što počnete da koristite uređaj i sačuvajte ga za buduću upotrebu.

## MODEL LED LCD MONITORA

22EN43V

23EN43V

24EN43V

24EN43VS

27EN43V

# SADRŽAJ

## 3 MONTIRANJE I PRIPREMA

---

- 3 Raspakivanje
- 4 Delovi i dugmad
- 5 Podešavanje monitora
  - 5 - Montiranje podnožja postolja
  - 6 - Otkučivanje glavnog stalka
  - 7 - Montiranje na sto
  - 7 - Употреба држача кабла
  - 9 - Montiranje na zid

## 10 KORIŠĆENJE MONITORA

---

- 10 Povezivanje sa računаром
  - 10 - D-SUB veza
  - 10 - DVI-D veza
  - 10 - HDMI veza

## 12 PRILAGOĐAVANJE POSTAVKI

---

- 13 Prilagođavanje postavki
  - 13 - Postavke menija
  - 14 - Picture
  - 15 - Color
  - 16 - Display
  - 16 - Volume
  - 17 - Others
- 18 Postavke MY KEY
- 19 Postavke FUNC.
  - 19 - Picture Mode
  - 20 - SUPER ENERGY SAVING
  - 21 - DUAL DISPLAY
  - 21 - DUAL WEB
  - 22 - MY KEY Setting

## 23 REŠAVANJE PROBLEMA

---

## 25 SPECIFIKACIJE

---

- 25 22EN43V
- 26 23EN43V
- 27 24EN43V
- 28 24EN43VS
- 29 27EN43V
- 30 Unapred podešeni režimi (rezolucija)
- 30 HDMI VREMENSKO PODEŠAVANJE
- 30 Indikator

## 31 PRAVILAN POLOŽAJ TELA

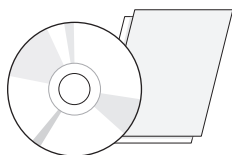
---

- 31 Pravilan položaj tela za korišćenje monitora.

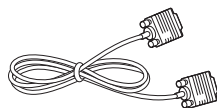
# MONTIRANJE I PRIPREMA

## Raspakivanje

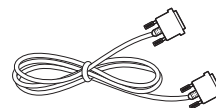
Proverite da li se u kutiji proizvoda nalaze sledeće stavke. Ukoliko nešto nedostaje, obratite se lokalnom distributeru kod koga ste kupili proizvod. Ilustracije u ovom priručniku mogu se razlikovati od stvarnog proizvoda i pribora.



**CD (korisnički priručnik) /  
kartica**



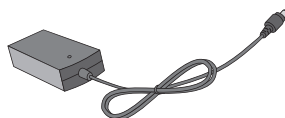
**D-SUB kabl**



**DVI-D kabl**  
(Ovaj kabl se ne isporučuje u  
svim zemljama.)

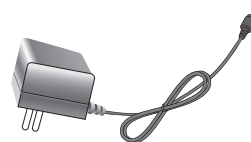


**Kabl za napajanje**



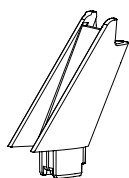
**AC-DC Adapter**

(U zavisnosti od države)

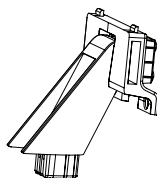


**AC-DC Adapter**

(U zavisnosti od države)



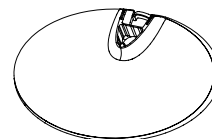
**Telo postolja**  
(22EN43V/  
23EN43V/24EN43V/24EN43VS)



**Telo postolja**  
(27EN43V)



**Dva zavrtnja**  
(27EN43V)



**Osnova postolja**



### OPREZ

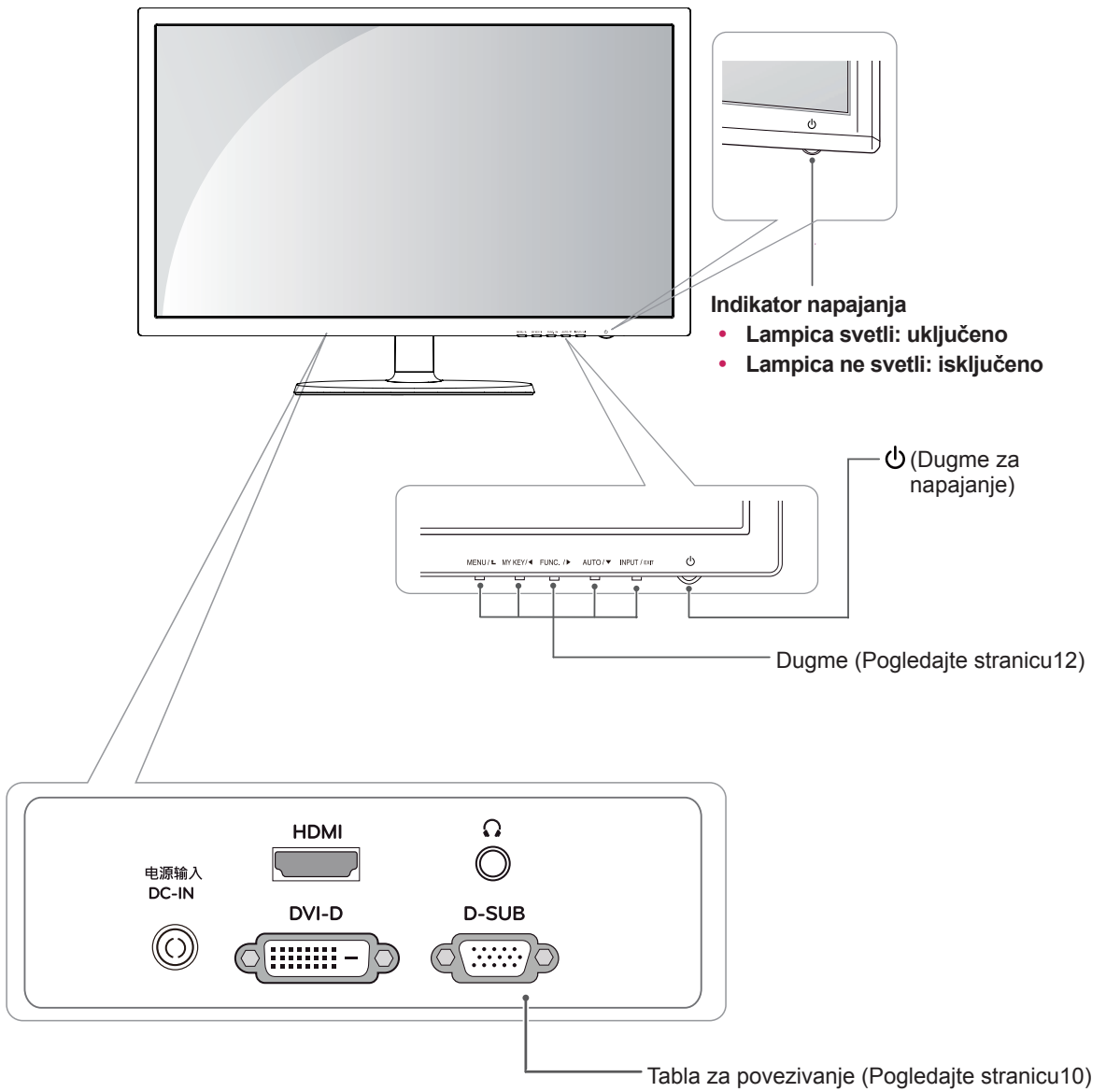
- Radi vaše bezbednosti i dužeg radnog veka proizvoda nemojte koristiti pribor koji nije odobren.
- Sva oštećenja i povrede koji nastanu zbog upotrebe pribora koji nije odobren nisu pokrivena garancijom.



### NAPOMENA

- Pribor koji je isporučen uz proizvod može se razlikovati u zavisnosti od modela.
- Specifikacija proizvoda ili sadržaj ovog priručnika mogu biti promenjeni bez prethodnog obaveštenja zbog unapređenja funkcija proizvoda.

## Delovi i dugmad





## Podešavanje monitora

### Montiranje podnožja postolja

- 1 Postavite monitor na ravnu površinu, na podmetnuti jastuk, sa ekranom okrenutim nadole.

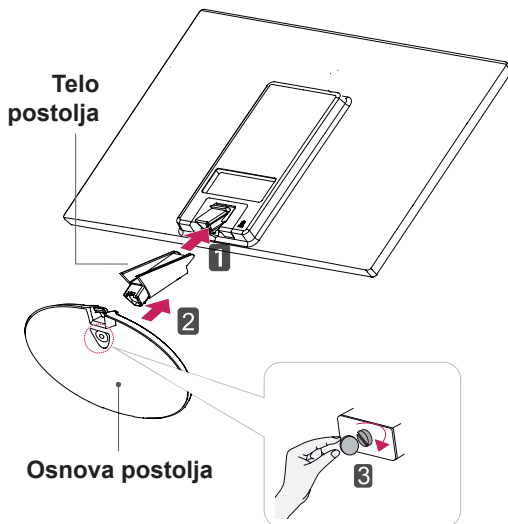


#### OPREZ

Položite sunđer ili zaštitno platno na površinu da biste zaštitili ekran od oštećenja..

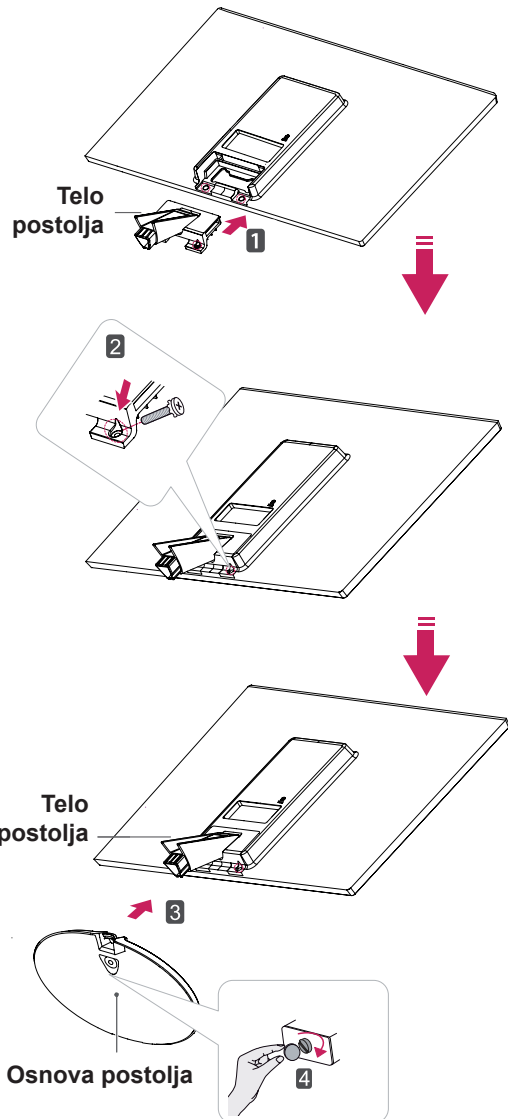
- 2 **22EN43V/23EN43V/24EN43V/24EN43VS**

- 1 Spojite **Telo postolja** na monitor.
- 2 Spojite **Osnova postolja**.
- 3 Novčićem zavrnite šraf na desno.



#### 27EN43V

- 1 Spojite **Telo postolja** na monitor.
- 2 Fiksirajte **Telo postolja** i monitor uz pomoć dva šrafa.
- 3 Spojite **Osnova postolja**.
- 4 Novčićem zavrnite šraf na desno.

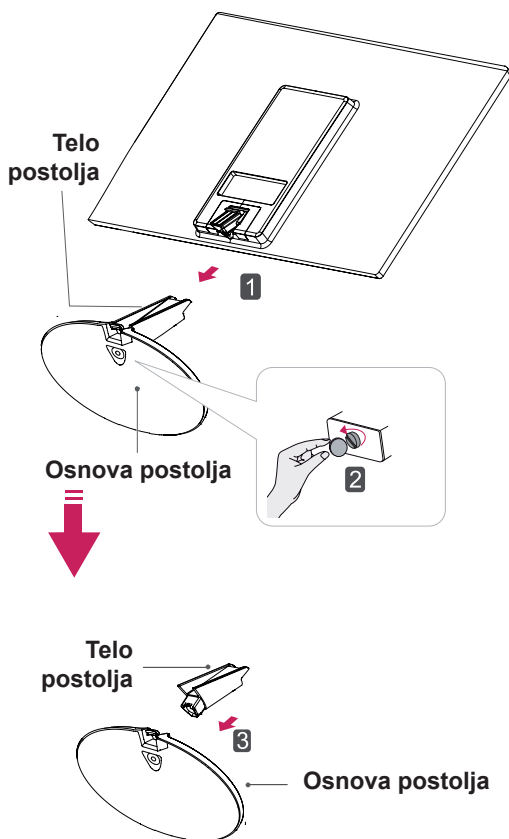


## Otkaçivanje glavnog stalka

1 Postavite monitor na ravnu površinu, na podmetnuti jastuk, sa ekranom okrenutim nadole.

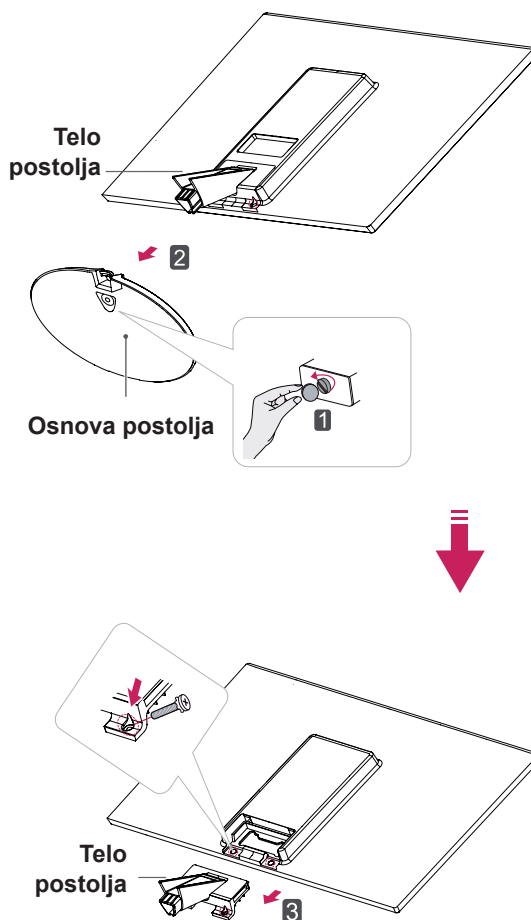
2 **22EN43V/23EN43V/24EN43V/24EN43VS**

- 1 Извучите **Telo postolja** и **Osnova postolja** из монитора.
- 2 Новчићем окрените шраф налево.
- 3 Извучите **Osnova postolja**.



**27EN43V**

- 1 Новчићем окрените шраф налево.
- 2 Извучите **Osnova postolja** из **Telo postolja**.
- 3 Уклоните два шрафа и извучите **Telo postolja** из монитора.

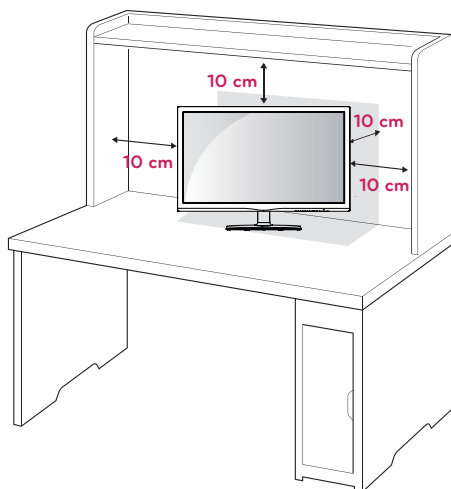


### OPREZ

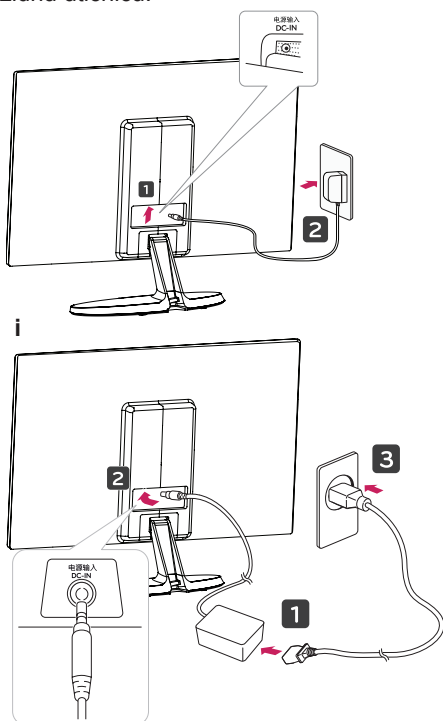
- Na ovoj slici prikazan je opšti model povezivanja. Vaš monitor može se razlikovati od delova prikazanih na slici.
- Ne nosite proizvod okrenut naopako držeći ga isključivo za postolje. Proizvod može da padne i da se ošteti ili da vam ozledi nogu.

## Montiranje na sto

- 1 Podignite i postavite monitor u uspravan položaj na stolu.  
Ostavite prostor od najmanje 10 cm od zida zbog odgovarajuće ventilacije.



- 2 Uključite AC-DC adapter i kabl za napajanje u zidnu utičnicu.



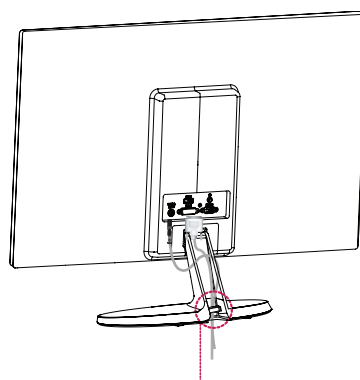
- 3 Pritisnite taster za uključenje (Power) na donjem kontrolnom panelu da biste uključili.



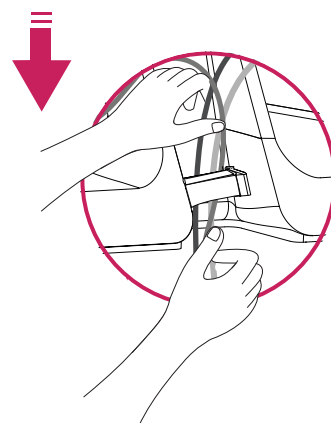
### OPREZ

Isključite kabl za napajanje pre premeštanja monitora na drugo mesto. U suprotnom, može doći do strujnog udara.

## Употреба држача кабла

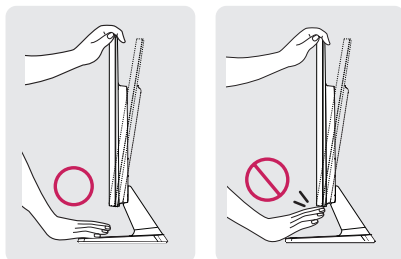


Држач кабла

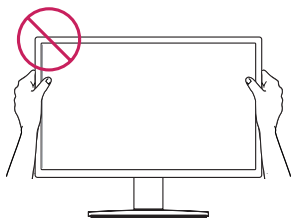


**! UPOZORENJE**

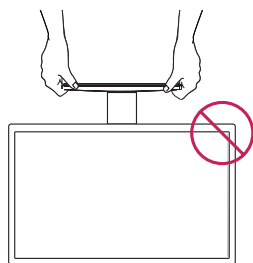
Kada podešavate ugao, nemojte držati podnožje rama monitora na način prikazan na slici, jer možete povrediti prste.



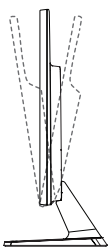
Nemojte da dodirujete ili pritiskate ekran prilikom podešavanja ugla monitora.



Не држите овај комплет као што је приказано на слици доле. Монитор може да се одвоји од сталка и да Вас повреди.

**! NAPOMENA**

Nagnite monitor od +20 do -5 stepeni naviše ili naniže da biste podesili ugao monitora koji vam odgovara.



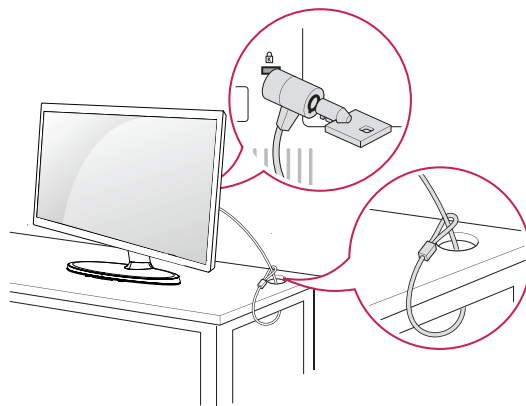
Prednja strana

Zadnja strana

**Korišćenje Kensington sistema bezbednosti**

Konektor za Kensington sistem bezbednosti nalazi se na zadnjem delu monitora. Više informacija o montaži i korišćenju potražite u priručniku koji se isporučuje sa Kensington sistemom bezbednosti ili posetite lokaciju <http://www.kensington.com>.

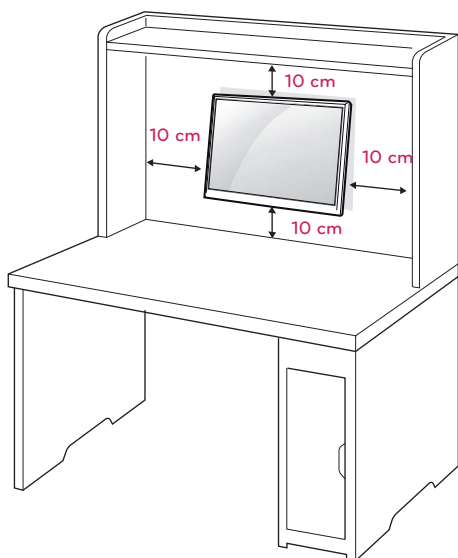
Povežite kabl Kensington sistema bezbednosti između monitora i stola.

**! NAPOMENA**

Kensington sistem bezbednosti je opcionalan. Možete ga nabaviti u većini prodavnica elektronske opreme.

## Montiranje na zid

Da bi se održala odgovarajuća ventilacija, ostavite 10 cm slobodnog prostora sa obe strane uređaja i isto toliko od zida. Detaljna uputstva za montažu možete dobiti od distributera. Pogledajte priručnike Instalacija opcionalnog zidnog nosača sa mogućnošću naginjanja i Vodič za podešavanje.



Ako želite da postavite monitor na zid, spojite držač za zid (opcionni delovi) sa pozadinom uređaja.

Kada monitor montirate pomoću interfejsa za montažu na zid (opcionali delovi), pažljivo obavite montažu kako uređaj ne bi pao.

- 1 Koristite zavrtnj i držač za zid u skladu sa VESA standardima.
- 2 Ako koristite zavrtnj duži od standardnog, unutrašnjost monitora može da se ošteti.
- 3 Ako koristite neodgovarajući zavrtnj, proizvod se može oštetiti i pasti sa mesta na kom je postavljen. U tom slučaju, LG nije odgovoran za tako nešto.
- 4 VESA kompatibilan.
- 5 Koristite sledeće VESA standarde.
  - 784,8 mm (30,9 inča) i manje
    - \* Debljina ploče za montažu na zid: 2,6 mm
    - \* Zavrtnj:  $\Phi$  4,0 mm x gustina 0,7 mm x dužina 10 mm
  - 787,4 mm (31,0 inča) i više
    - \* Koristite ploču za montažu na zid i zavrtnje u skladu sa VESA standardima.

Model	22EN43V	24EN43V
	23EN43V	24EN43VS
		27EN43V
VESA (A x B)	75 x 75	100 x 100
Standardni zavrtnj	M4	
Broj zavrtnja	4	



### OPREZ

- Prvo isključite kabl za napajanje, a zatim premestite ili postavite monitor. U suprotnom, može doći do strujnog udara.
- Ukoliko monitor montirate na plafon ili kosi zid, uređaj može pasti i dovesti do ozbiljnih povreda.
- Koristite isključivo odobreni LG zidni nosač i obratite se distributeru ili kvalifikovanom osoblju.
- Nemojte suviše pritezati zavrtnje jer to može dovesti do oštećenja monitora i gubitka garancije.
- Koristite isključivo zavrtnje i zidne nosače koji zadovoljavaju VESA standard. Sva oštećenja ili povrede koji nastanu zbog pogrešne upotrebe ili korišćenja neodgovarajućeg pribora nisu pokriveni garancijom.



### NAPOMENA

- Koristite zavrtnje koji se nalaze u specifikaciji zavrtnja VESA standarda.
- Komplet za montiranje na zid sadrži priručnik za montažu i neophodne delove.
- Zidni nosač je opcionalan. Dodatni pribor možete nabaviti kod lokalnog distributera.
- Dužina zavrtnja se može razlikovati u zavisnosti od zidnog nosača. Proverite da li koristite odgovarajuću dužinu.
- Da biste dobili više informacija, pogledajte priručnik koji se isporučuje sa zidnim nosačem.

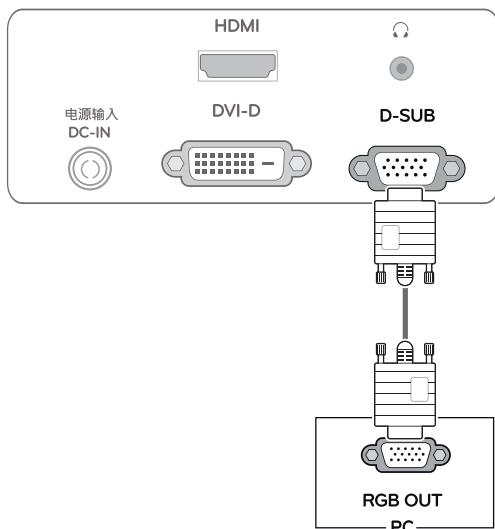
# KORIŠĆENJE MONITORA

## Povezivanje sa računarom

- Vaš monitor podržava funkciju Plug & Play\*.
- \* Plug & Play: računar prepoznaje i uključuje uređaj koji je korisnik priključio na njega i uključio bez konfiguracije uređaja ili intervencije korisnika.

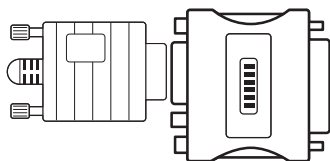
## D-SUB veza

Prenosi analogni video signal sa računara na monitor. Povežite računar i monitor pomoću isporučenog D-sub 15-pinskog signalnog kabla kao što je prikazano na sledećim slikama.



### ! NAPOMENA

- Kada se koristi D-Sub priključak na signalnom kablu za Macintosh

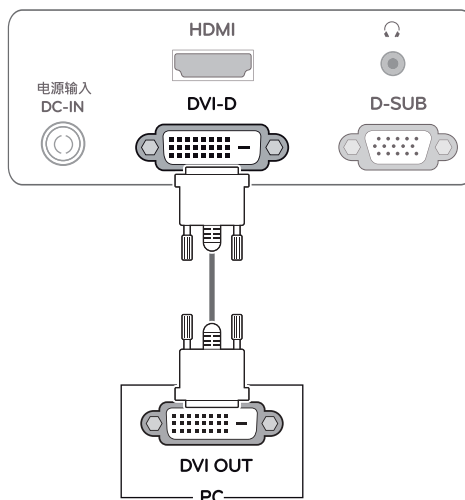


### • Adapter za Mac

Za korišćenje s Apple Macintosh računarima neophodan je zaseban adapter radi pretvaranja 15-pinskog zgusnutog (u 3 reda) D-SUB VGA priključka na isporučenom kablu u 15-pinskog priključka u 2 reda.

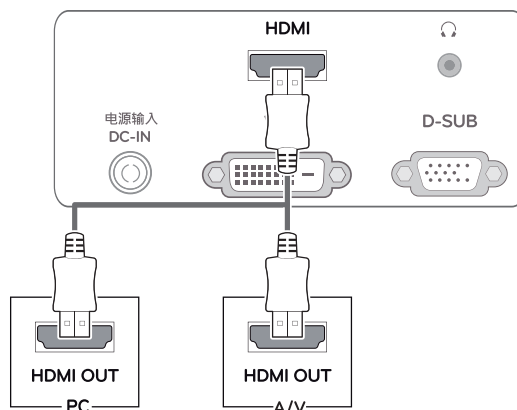
## DVI-D veza

Prenosi digitalni video i audio signal sa računara do monitora. Povežite računar i monitor pomoću DVI kabla kao što je prikazano na sledećim slikama.



## HDMI veza

Prenosi digitalne video i audio signale sa računara ili A/V prijemnika u monitor. Povežite računar ili A/V prijemnik i monitor pomoću HDMI kabla kao što je prikazano na sledećim slikama.

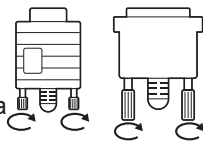


### ! NAPOMENA

- Ako koristite HDMI PC, to može dovesti do problema sa kompatibilnošću.

**OPREZ**

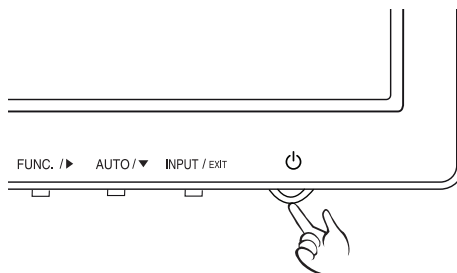
- Priključite signalni kabl i pritegnite ga okretanjem zavrtnja u smeru kretanja kazaljke.
- Nemojte dugo pritiskati ekran prstima jer to može dovesti do privremenog izobličenja na ekranu.
- Izbegavajte duže prikazivanje fiksirane slike na ekranu da biste sprečili uezivanje slike. Koristite čuvar ekrana ako je moguće.

**NAPOMENA**

- Kada želite da koristite monitor sa dva računara, priključite odgovarajuće signalne kablove (D-SUB/DVI-D/HDMI) na monitor.
- Ako uključite monitor kada je hladan, može doći do treperenja slike. To je normalno.
- Na ekranu se mogu pojaviti crvene, zelene ili plave tačke. To je normalno.

**Funkcija „Self Image Setting“ (Samopodešavanje slike)**

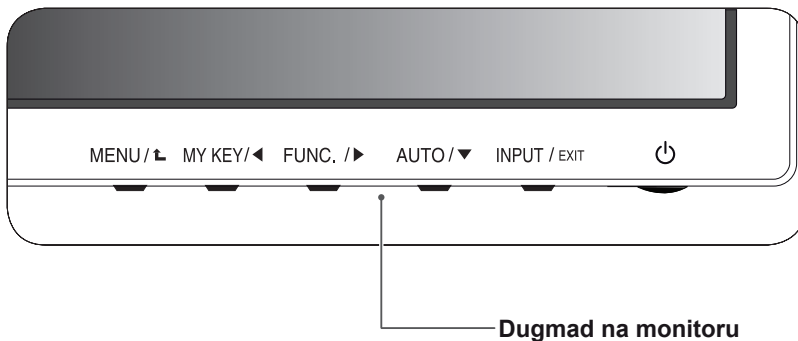
Pritisnite taster za uključenje na donjem kontrolnom panelu da biste uključili. Kada se monitor uključi, funkcija „**Self Image Setting**“ (**Samopodešavanje slike**) se automatski pokreće. (Podržano samo u analognom režimu)

**NAPOMENA**

- **Funkcija „Self Image Setting“ (Samopodešavanje slike).**  
Ova funkcija korisniku pruža optimalne postavke slike. Kada korisnik prvi put priključi monitor, ova funkcija automatski podešava optimalne postavke u skladu s pojedinačnim ulaznim signalima. (Podržano samo u analognom režimu)
- **Funkcija „AUTO“ (Automatski).**  
Ukoliko pri korišćenju uređaja ili nakon promene rezolucije uočite probleme poput zamućenog ekrana, mutnih slova, treperenja slike ili zakrenutog ekrana, pritisnite dugme funkcije AUTO (Automatski) da biste poboljšali rezoluciju. (Podržano samo u analognom režimu)

# PRILAGOĐAVANJE POSTAVKI

- 1 Притисните жељено дугме у дну монитора.
- 2 Promenite vrednost menija pritiskom na tastere koji se nalaze na dnu monitora.  
Da biste se vratili u nadređeni meni ili podesili druge stavke menija, pritisnite dugme sa strelicom naviše (↑).
- 3 Izaberite **EXIT (IZAĐI)** da biste zatvorili OSD meni.



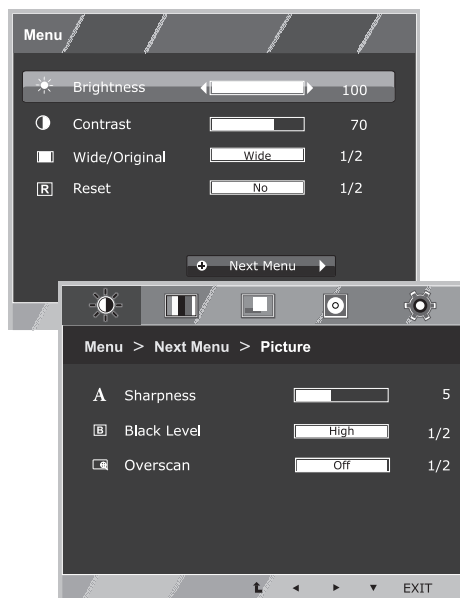
Dugme	Opis
MENU / ↑ (MENI)	Pristupanje glavnim menijima. (Pogledajte stranicu13) <b>OSD Locked/ OSD Unlocked (OSD ZAKLJUČAN/ OTKLJUČAN)</b> Ova funkcija vam omogućava da zaključate trenutne kontrolne postavke kako ih ne bi bilo moguće slučajno izmeniti. Pritisnite i nekoliko sekundi zadržite dugme MENU (MENI). Prikazaće se poruka „OSD LOCKED“ (OSD ZAKLJUČAN). OSD kontrole možete da u bilo kom trenutku otključate tako što ćete nekoliko sekundi držati pritisnuto dugme MENU (MENI). Prikazaće se poruka „OSD UNLOCKED“ (OSD OTKLJUČAN).
MY KEY / ←	Pomoću ovog dugmeta možete da otvorite meni MY KEY. Više informacija. (Pogledajte stranicu18)
FUNC. / →	Koristite ovo dugme da biste pristupili menijima Picture Mode, SUPER ENERGY SAVING, DUAL DISPLAY, DUAL WEB, MY KEY Setting. (Pogledajte stranicu19)
AUTO / ↓ (AUTOMATSKI)	Prilikom podešavanja postavki prikaza uvek pritisnite dugme AUTO (AUTOMATSKI) u prikazu na ekranu MONITOR SETUP (PODEŠAVANJE MONITORA). (Podržano samo u analognom režimu) <b>Najbolji režim prikaza</b> 1920 x 1080
INPUT / EXIT (ULAZ / IZLAZ)	Možete da izaberete ulazni signal. <ul style="list-style-type: none"> <li>• Kada se priključe najmanje dva ulazna signala, možete da izaberete željeni ulazni signal (D-SUB/DVI/HDMI).</li> <li>• Kada je priključen samo jedan signal, on se automatski detektuje. Podrazumevana postavka je D-SUB.</li> </ul> <b>EXIT (IZLAZ)</b> Izlaz iz prikaza na ekranu (OSD).
⏻ (Dugme za napajanje)	Uključivanje ili isključivanje napajanja. <b>Indikator napajanja</b> Индикатор напајања ће бити црвене боје ако екран исправно ради (када је упален). Ако је екран у режиму мировања, индикатор напајања биће трепћуће црвене боје.



## Prilagođavanje postavki

### Postavke menija

- 1 Притисните дугме **MENU** у дну монитора ради приказа **Menu** на екрану.
- 2 Подесите опције притиском на дугме ◀ или ▶ или ▼.
- 3 Одаберите дугме “**Next Menu**” да бисте приступили даљем подешавању опција.
- 4 Изaberите **EXIT (IZAĐI)** да бисте затvorili OSD meni. Да бисте се vratili u nadređeni meni ili podesili druge stavke menija, pritisnite дугме sa strelicom naviše (▲).



Sve opcije su objašnjene ispod.

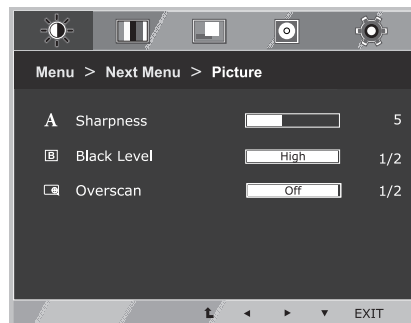
Menu	Analogno	Digitalno	HDMI	Opis
Brightness	•	•	•	za podešavanje osvetljenosti, kontrasta na ekranu.
Contrast	•	•	•	
Wide/Original	•	•	•	<b>Wide (ŠIROK)</b>
				Prebacuje u režim prikaza preko celog ekrana u skladu s ulaznim signalom.
Reset	•	•	•	<b>Original (ORIGINALNI)</b>
				Prebacuje format ulaznog signala na originalni. * Ova funkcija je dostupna samo ukoliko je ulazna rezolucija manja od formata monitora (16:9).

Menu > Next Menu		analogno	Digitalno	HDMI	Opis
Picture	Sharpness	•	•	•	Za podešavanje jasnoće ekrana.
	Black Level			•	Za podešavanje nivoa pomaka
	Overscan			•	Za poboljšanje jasnoće i stabilnosti ekrana
Color	Gamma	•	•	•	Za podešavanje boje ekrana po Vašoj želji
	Color Temp				
Display	Horizontal	•			Za prilagođavanje položaja ekrana
	Vertical				
	Clock	•			Za poboljšanje jasnoće i stabilnosti ekrana
	Phase				
Volume				•	Za podešavanje jačine zvuka
Others	Language	•	•	•	Za podešavanje statusa ekrana radi radnog okruženja korisnika
	Power Indicator				

- **Analogno:** D-SUB ulaz (analogni signal).
- **Digitalno:** DVI-D ulaz (digitalni signal).
- **HDMI:** HDMI ulaz (digitalni signal).

## Picture

- 1 Притисните дугме **MENU** у дну монитора ради приказа **Menu** на екрану.
- 2 Одаберите дугме“**Next Menu**”да бисте приступили даљем подешавању опција.
- 3 Приступите **Picture** притиском на дугме ▼.
- 4 Подесите опције притиском на дугме ◀ или ▶ или ▼.
- 5 Izaberite **EXIT (IZADI)** da biste zatvorili OSD meni. Da biste se vratili u nadređeni meni ili podesili druge stavke menija, pritisnite dugme sa strelicom naviše (⬆).

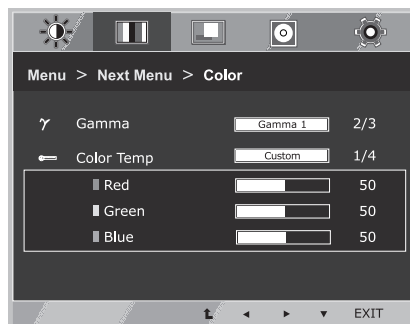


Sve opcije su objašnjene ispod.

Menu > Next Menu > Picture	opis
<b>Sharpness</b>	Za podešavanje jasnoće ekrana.
<b>Black Level</b>	Možete da podesite nivo pomaka. Ako izaberete „High“ (VISOK), ekran će biti svetao. Ako izaberete „Low“ (NIZAK), ekran će biti taman.(samo za HDMI ulaz) <ul style="list-style-type: none"> <li>• <b>Offset (Pomak):</b> Kao kriterijum za video signal, to je najtamniji ekran koji monitor može da prikaže.</li> </ul>
<b>Overscan</b>	Za odabir opsega izlazne slike za DTV vremensko podešavanje u HDMI ulazu (samo za HDMI ulaz). Preporučuje se uključivanje funkcije povećanja područja slike kada se priključi AV oprema.

## Color

- 1 Притисните дугме **MENU** у дну монитора ради приказа **Menu** на екрану.
- 2 Одаберите дугме **“Next Menu”** да бисте приступили даљем подешавању опција.
- 3 Одаберите **Color** притиском на дугме **▶**.
- 4 Приступите **Color** притиском на дугме **▼**.
- 5 Подесите опције притиском на дугме **◀** или **▶** или **▼**.
- 6 Изaberite **EXIT (IZAĐI)** да бисте затvorili OSD meni. Da biste se vratili u nadređeni meni ili podesili druge stavke menija, pritisnite dugme sa strelicom naviše (**↑**).

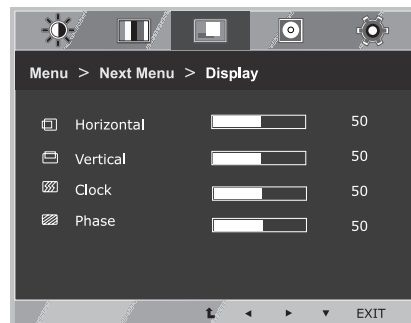


Sve opcije su objašnjene ispod.

Menu > Next Menu > Color	opis
<b>Gamma</b>	Podešava Vašu vlastitu gama vrednost: Gamma 0, Gamma 1, Gamma 2. Visoke gama vrednosti na ekranu prikazuju svetlije slike dok niže gama vrednosti prikazuju tamnije slike.
<b>Color Temp</b>	<b>Custom</b> <ul style="list-style-type: none"> <li>• <b>Red(CRVENO)</b>: podesite svoj nivo crvene boje.</li> <li>• <b>Green(ZELENO)</b>: podesite svoj nivo zelene boje.</li> <li>• <b>Blue(PLAVO)</b>: podesite svoj nivo plave boje.</li> </ul> Izaberite boju ekrana. <b>Warm (TOPLO)</b> : podesite toplu temperaturu boje na ekranu (više crvene). <b>Medium (SREDNJE)</b> : podesite srednju temperaturu boja. <b>Cool (HLADNO)</b> : podesite toplu temperaturu boje na ekranu (više plave).

## Display

- 1 Притисните дугме **MENU** у дну монитора ради приказа **Menu** на екрану.
- 2 Одаберите дугме“**Next Menu**”да бисте приступили даљем подешавању опција.
- 3 Одаберите **Display** притиском на дугме ►.
- 4 Приступите **Display** притиском на дугме ▼.
- 5 Подесите опције притиском на дугме ◀ или ▶ или ▼.
- 6 Изaberite **EXIT (IZAĐI)** да бисте затvorili OSD meni. Da biste se vratili u nadređeni meni ili podesili druge stavke menija, pritisnite dugme sa strelicom naviše (⬆).

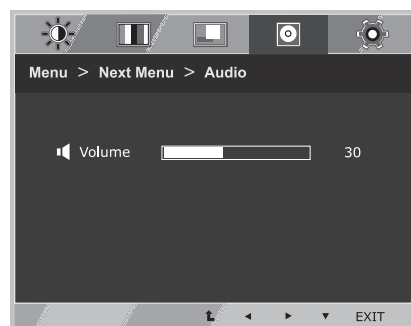


Sve opcije su objašnjene ispod.

Menu > Next Menu > Display	Opis
<b>Horizontal</b>	Za pomeranje slike levo ili desno.
<b>Vertical</b>	Za pomeranje slike gore ili dole.
<b>Clock</b>	Za umanjivanje vertikalnih crta ili pruga vidljivim na pozadini ekrana. Takođe će se promeniti horizontalna veličina ekrana.
<b>Phase</b>	Za podešavanje fokusa ekrana. Ova opcija Vam dozvoljava da uklonite svaku horizontalnu buku kao i da očistite i izoštrite izgled karaktera.

## Volume

- 1 Притисните дугме **MENU** у дну монитора ради приказа **Menu** на екрану.
- 2 Одаберите дугме“**Next Menu**”да бисте приступили даљем подешавању опција.
- 3 Одаберите **Volume** притиском на дугме ►.
- 4 Приступите **Volume** притиском на дугме ▼.
- 5 Подесите опције притиском на дугме ◀ или ▶.
- 6 Изaberite **EXIT (IZAĐI)** да бисте затvorili OSD meni. Da biste se vratili u nadređeni meni ili podesili druge stavke menija, pritisnite dugme sa strelicom naviše (⬆).

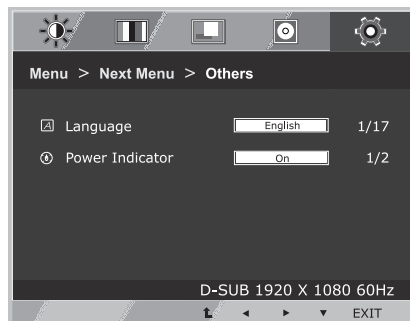


Sve opcije su objašnjene ispod.

Menu > Next Menu > Volume	Opis
<b>Volume</b>	Za podešavanje jačine zvuka naglavnih slušalica / slušalica koje se stavljaju u uši. (samo za HDMI ulaz)

## Others

- 1 Притисните дугме **MENU** у дну монитора ради приказа **Menu** на екрану.
- 2 Одаберите дугме **“Next Menu”** да бисте приступили даљем подешавању опција.
- 3 Одаберите **Others** притиском на дугме ►.
- 4 Приступите **Others** притиском на дугме ▼.
- 5 Подесите опције притиском на дугме ◀ или ▶ или ▼.
- 6 Изaberite **EXIT (IZAĐI)** да бисте затvorili OSD meni. Da biste se vratili u nadređeni meni ili podesili druge stavke menija, pritisnite dugme sa strelicom naviše (⬆).

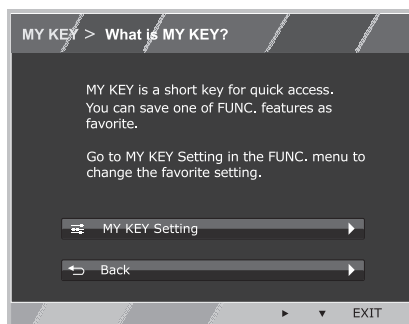


Sve opcije su objašnjene ispod.

Menu > Next Menu > Others	Opis
<b>Language</b>	Za odabir jezika u kom su prikazani nazivi kontrola.
<b>Power Indicator</b>	Koristite ovu funkciju da biste podesili indikator napajanja na donjoj strani monitora na On ili Off. Ako podesite na Off, ugasiće se. Ako u bilo koje vreme podesite na On, pokazivač napajanja će se automatski uključiti.

## Postavke MY KEY

- 1 Притисните дугме **MY KEY** у дну монитора ради приказа **MY KEY** на екрану.
- 2 Подесите опције притиском на дугме ◀ или ▶ или ▼.
- 3 Izaberite **EXIT (IZAĐI)** da biste zatvorili OSD meni.



Sve opcije su objašnjene ispod.

MY KEY	Opis
<b>MY KEY Setting</b>	MY KEY je prečica. Možete da odaberete jednu od FUNC. (Picture Mode, SUPER ENERGY SAVING, DUAL DISPLAY, DUAL WEB) kao vašu omiljenu funkciju.
<b>Back</b>	Odaberite Back da biste vratili MY KEY meni.

## Postavke FUNC.

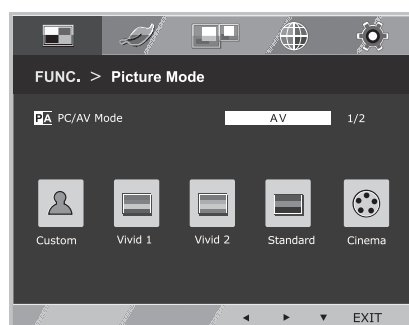
### Picture Mode

- 1 Притисните дугме **FUNC.** у дну монитора ради приказа **FUNC.** на екрану.
- 2 Приступите **Picture Mode** притиском на дугме ▼.
- 3 Подесите опције притиском на дугме ◀ или ▶.
- 4 Izaberite **EXIT (IZAĐI)** da biste zatvorili OSD meni. Da biste se vratili u nadređeni meni ili podesili druge stavke menija, pritisnite dugme sa strelicom naviše (⬆).

### PC Mode



### AV Mode



Sve opcije su objašnjene ispod.

### PC Mode

Picture Mode	Opis
<b>Custom</b>	To je način rada u kom korisnik može da podesi svaki elemenat. Može da podesi boje glavnog menija.
<b>Text</b>	To je način rada u kom je ekran najbolje podešen za rad sa tekстом.
<b>Photo</b>	To je način rada u kom je ekran najbolje podešen za pregled slika.
<b>Cinema</b>	To je način rada u kom je ekran najbolje podešen za pregled video snimaka.
<b>Game</b>	To je režim rada na koji je ekran podешен ради најбољег приказа игара.

### AV Mode

Picture Mode	opis
<b>Custom</b>	to je način rada u kom korisnik može da podesi svaki elemenat. Može da podesi boje glavnog menija.
<b>Vivid 1</b>	Прилагођава видео слику у мањем простору повећавањем контраста, осветљености, боје и оштрине.
<b>Vivid 2</b>	
<b>Standard</b>	Прилагођава слику у нормалном простору.
<b>Cinema</b>	to je način rada u kom je ekran najbolje podešen za pregled video snimaka.

## SUPER ENERGY SAVING

- 1 Притисните дугме **FUNC.** у дну монитора ради приказа **FUNC.** на екрану.
- 2 Одаберите **SUPER ENERGY SAVING** притиском на дугме ►.
- 3 Приступите **SUPER ENERGY SAVING** притиском на дугме ▼.
- 4 Подесите опције притиском на дугме ◀ или ▶ или ▼.
- 5 Изaberite **EXIT (IZADI)** да biste zatvorili OSD meni. Da biste se vratili u nadređeni meni ili podesili druge stavke menija, pritisnite dugme sa strelicom naviše (⬆).



Sve opcije su objašnjene ispod.

SUPER ENERGY SAVING	Opis
<b>High</b>	Omogućava SUPER ENERGY SAVING s kojim možete da štedite energiju sa ovom funkcijom velike potrošnje energije.
<b>Low</b>	Omogućava SUPER ENERGY SAVING s kojim možete da štedite energiju sa ovom funkcijom male potrošnje energije.
<b>Off(ISKLUČENO)</b>	Onemogućava funkciju SUPER ENERGY SAVING (DODATNA UŠTEDA ENERGIJE).
<b>Reset (VRATI NA ORIGINALNO)</b>	Vraća procenu vrednosti ukupne uštede u potrošnji energije i smanjenju emisije CO2 na početnu vrednost.

### ! NAPOMENA

- **TOTAL POWER REDUCTION (UKUPNA UŠTEDA ENERGIJE):** uštedena količina energije pri korišćenju monitora.
- **TOTAL CO2 REDUCTION (UKUPNO SMANJENJE CO2)** menja TOTAL POWER REDUCTION (UKUPNU UŠTEDU ENERGIJE) na CO2.
- **SAVING DATA (PODACI O UŠTEDI) (W/h)**

	546 mm (21,5 inča)	584 mm (23 inča)	609 mm (24 inča)	600 mm (23,6 inča)	685 mm (27 inča)
SUPER SAVING (DODATNA UŠTEDA) (High)	5 W/h	6 W/h	6 W/h	6 W/h	8 W/h
SUPER SAVING (DODATNA UŠTEDA) (Low)	3 W/h	3 W/h	3 W/h	3 W/h	4 W/h

- Podaci o uštedi zavise od panela. To znači da će ovi podaci biti različiti za različite panele i njihove proizvođače.
- Kompanija LG je izračunala ove vrednosti korišćenjem „emitovanog video signala“.  
(uključujući video zapis za prikazivanje: IEC 62087)
- SUPER SAVING (DODATNA UŠTEDA) odnosi se na to koliko energije se može uštedeti primenom funkcije SUPER ENERGY SAVING (DODATNA UŠTEDA ENERGIJE).



\* Pre korištenja funkcija datih dole, molimo instalirajte DUAL SMART SOLUTION program.

## DUAL DISPLAY

- 1 Притисните дугме **FUNC.** у дну монитора ради приказа **FUNC.** на екрану.
- 2 Одаберите **DUAL DISPLAY** притиском на дугме ►.
- 3 Приступите **DUAL DISPLAY** притиском на дугме ▼.
- 4 Подесите опције притиском на дугме ◀ или ▶.
- 5 Izaberite **EXIT (IZAĐI)** da biste zatvorili OSD meni.  
Da biste se vratili u nadređeni meni ili podesili druge stavke menija, pritisnite dugme sa strelicom naviše (⬆).



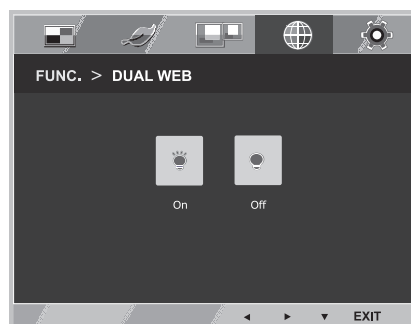
Sve opcije su objašnjene ispod.

DUAL DISPLAY	Opis
<b>Clone</b>	Odabirom opcije Clone, korisnik može da koristi sekundarni monitor kao režim preslikanog prikaza primarnog monitora.
<b>Extended</b>	Odabirom opcije Extended, korisnik može da koristi sekundarni monitor kao režim proširenog prikaza primarnog monitora
<b>Off</b>	Ako odaberete Off, isključuje se DUAL DISPLAY.

\* Pre korištenja funkcija datih dole, molimo instalirajte DUAL SMART SOLUTION program.

## DUAL WEB

- 1 Притисните дугме **FUNC.** у дну монитора ради приказа **FUNC.** на екрану.
- 2 Одаберите **DUAL WEB** притиском на дугме ►.
- 3 Приступите **DUAL WEB** притиском на дугме ▼.
- 4 Подесите опције притиском на дугме ◀ или ▶.
- 5 Izaberite **EXIT (IZAĐI)** da biste zatvorili OSD meni.  
Da biste se vratili u nadređeni meni ili podesili druge stavke menija, pritisnite dugme sa strelicom naviše (⬆).



Sve opcije su objašnjene ispod.

DUAL WEB	Opis
<b>On</b>	Pomozu korisniku da efikasno pretražuje mrežu podelom na pola. Pomozu da uredi i pomera prozore na ekranu. Pomozu korisniku da kontroliše odnos podeljenih prozora.
<b>Off</b>	Ako odaberete Off, isključuje se DUAL WEB.

### ! NAPOMENA

- Kada monitor pređe na režim uštede energije sa računarskom opcijom uštede-> Pritisnite bilo koji taster -> pojavi se OSD i korisnik bi trebalo da pritisne dvojni taster-> Korisnik može da vrati na normalni režim rada.

## MY KEY Setting

- 1 Притисните дугме **FUNC.** у дну монитора ради приказа **FUNC.** на екрану.
- 2 Одаберите **MY KEY Setting** притиском на дугме ►.
- 3 Приступите **MY KEY Setting** притиском на дугме ▼.
- 4 Подесите опције притиском на дугме ◀ или ▶.
- 5 Izaberite **EXIT (IZADI)** da biste zatvorili OSD meni.  
Da biste se vratili u nadređeni meni ili podesili druge stavke menija, pritisnite dugme sa strelicom naviše (⬆).



Sve opcije su objašnjene ispod.

MY KEY Setting	Opis
<b>Picture Mode</b>	Picture Mode podešava monitor na najbolji kvalitet slike.
<b>SUPER ENERGY SAVING</b>	Omogućava SUPER ENERGY SAVING; možete da uštedite energiju sa ovim energetski-efikasnim tasterom.
<b>DUAL DISPLAY</b>	Korisnik može da koristi Clone ili Extended na drugom monitoru.
<b>DUAL WEB</b>	Pomaže korisniku da efikasno pretražuje Internet podelom na dva dela kao i nekim drugim korisnim mogućnostima kod pretraživanja na dve strane.

# REŠAVANJE PROBLEMA

Proverite sledeće stavke pre nego što pozovete servis.

Nema slike	
Da li je priključen kabl za napajanje monitora?	<ul style="list-style-type: none"> <li>• Proverite da li je kabl za napajanje pravilno priključen u utičnicu.</li> </ul>
Da li je uključen indikator napajanja?	<ul style="list-style-type: none"> <li>• Pritisnite dugme za napajanje.</li> </ul>
Да ли је уређај укључен а индикатор напајања црвене боје?	<ul style="list-style-type: none"> <li>• Podesite osvetljenje i kontrast.</li> </ul>
Da li indikator napajanja treperi?	<ul style="list-style-type: none"> <li>• Ako se ekran nalazi u režimu uštede energije, pomerite miša ili pritisnite neki taster na tastaturi da biste uključili ekran.</li> <li>• Pokušajte da uključite računar PC.</li> </ul>
Da li je na ekranu prikazana poruka „OUT OF RANGE“ (VAN OPSEGA)?	<ul style="list-style-type: none"> <li>• Ova poruka se prikazuje kada signal sa računara (iz video kartice) izlazi iz opsega horizontalnih ili vertikalnih frekvencija monitora. Pogledajte odeljak „Specifikacije“ u ovom uputstvu i ponovo podesite monitor.</li> </ul>
Da li je na ekranu prikazana poruka „NO SIGNAL“?	<ul style="list-style-type: none"> <li>• Када монитор дуже од 5 минута приказује „No-Signal“ прелази у DPM режим рада.</li> </ul>

Da li je na ekranu prikazana poruka „OSD LOCKED“ (OSD ZAKLJUČAN)?	
Da li vidite poruku „OSD LOCKED“ (OSD ZAKLJUČAN) kada pritisnete dugme MENU (MENI)?	<ul style="list-style-type: none"> <li>• Možete da zaključate trenutne kontrolne postavke kako ih ne bi bilo moguće slučajno izmeniti. OSD kontrole možete da u bilo kom trenutku otključate tako što ćete nekoliko sekundi držati pritisnuto dugme MENU (MENI). Prikazaće se poruka „OSD UNLOCKED“ (OSD OTKLJUČAN).</li> </ul>

Prikazana slika je neispravna	
Položaj prikazane slike je pogrešan.	<ul style="list-style-type: none"> <li>• Pritisnite dugme <b>AUTO</b> (AUTOMATSKI) da biste automatski podesili idealne postavke prikazane slike.</li> </ul>
U pozadini slike vidljive su vertikalne šare ili pruge.	<ul style="list-style-type: none"> <li>• Pritisnite dugme <b>AUTO</b> (AUTOMATSKI) da biste automatski podesili idealne postavke prikazane slike.</li> </ul>
Horizontalni šum koji se pojavljuje na nekoj slici ili znakovi koji nisu jasno prikazani.	<ul style="list-style-type: none"> <li>• Pritisnite dugme <b>AUTO</b> (AUTOMATSKI) da biste automatski podesili idealne postavke prikazane slike.</li> <li>• Izaberite <b>Control Panel (Kontrolna tabla) ► Display (Ekran) ► Settings (Postavke)</b> i podesite preporučenu rezoluciju ekrana ili podesite idealne postavke prikazane slike. Podesite postavke za boju na veću vrednost od 24 bita („true color“).</li> </ul>

**OPREZ**

- Proverite **Control Panel (Kontrolna tabla) ► Display (Ekran) ► Settings (Postavke)** da biste proverili da li je promenjena frekvencija ili rezolucija. Ukoliko je to slučaj, ponovo podesite preporučenu rezoluciju za video karticu.
- Ukoliko nije izabrana preporučena rezolucija (optimalna rezolucija), slova mogu biti zamućena, a ekran zatamnjen, odsečen ili pomaknut. Obavezno izaberite preporučenu rezoluciju.
- Metod podešavanja može biti različit na različitim računarima i operativnim sistemima, a može se dogoditi da video kartica ne podržava pomenutu rezoluciju. U tom slučaju, obratite se proizvođaču računara ili video kartice.

**Prikazana slika je neispravna**

Ekran je u jednoj boji ili prikaz boja nije ispravan.	<ul style="list-style-type: none"> <li>• Proverite da li je signalni kabl pravilno priključen i po potrebi ga pričvrstite pomoću odvijača.</li> <li>• Proverite da li je video kartica pravilno postavljena u otvor.</li> <li>• Podesite postavke za boju na veću vrednost od 24 bita („true color“) tako što ćete izabrati <b>Control Panel (Kontrolna tabla) ► Settings (Postavke)</b>.</li> </ul>
Ekran teperi.	<ul style="list-style-type: none"> <li>• Proverite da li je ekran podešen na prepleteni režim (interlace) i, ukoliko je to slučaj, prebacite ga na preporučenu rezoluciju.</li> </ul>

**Da li je prikazana poruka „Unrecognized monitor, Plug&Play (VESA DDC) monitor found“ (Monitor nije prepoznat. Pronađen je Plug&Play (VESA DDC) monitor)?**

Da li ste instalirali upravljački program monitora?	<ul style="list-style-type: none"> <li>• Obavezno instalirajte upravljački program monitora sa CD-a sa upravljačkim programom (ili diskete) isporučenog uz monitor. Upravljački program možete da preuzmete i sa naše Web lokacije: <a href="http://www.lg.com">http://www.lg.com</a>.</li> <li>• Obavezno proverite da li video kartica podržava funkciju Plug&amp;Play.</li> </ul>
---	--

**Treperenje ekrana**

Ako niste podesili preporučeno vreme?	<ul style="list-style-type: none"> <li>• Javiće se treperenje ako ste podesili vreme od HDMI <b>1080i</b> 60/50 Hz; stoga molimo podesite vreme na <b>1080P</b> što je preporučeni režim.</li> </ul>
---------------------------------------	--

# SPECIFIKACIJE

## 22EN43V

Ekran	Vrsta ekrana	Ravan panel od 54,6 cm (21,5 inča) s aktivnom TFT LCD matricom Nanesen premaz protiv odsjaja Vidljiva dijagonala: 54,6 cm
	Gustina piksela	0,248 mm x 0,248 mm (gustina piksela)
Ulaz za sinhronizaciju	Horizontalna frekvencija	30 kHz do 83 kHz (automatski)
	Vertikalna frekvencija	56 Hz do 75 Hz (D-SUB, DVI-D) 56 Hz do 61 Hz (HDMI)
	Ulazni format	Digitalni sa zasebnom sinhronizacijom
Video ulaz	Ulaz za signal	15-pinski D-SUB priključak / DVI-D priključak (digitalni) HDMI priključak
	Ulazni format	RGB analogni (0,7 V p-p/ 75 oma), digitalni
Rezolucija	Maks.	D-SUB (analogni) : 1920 x 1080 na 60 Hz DVI / HDMI (digitalni) : 1920 x 1080 na 60 Hz
	Preporučena	VESA 1920 x 1080 na 60 Hz
Plug & Play	DDC 2B (analogni, digitalni, HDMI)	
Potrošnja energije	Režim rada: 25 W (tipično) Režim mirovanja ≤ 0,3 W Isključeni režim ≤ 0,3 W	
Ulazna snaga	19 V --- 1,2 A	
AC-CD Adapter	Tip ADS-40SG-19-3 19025G, proizvodi kompanija SHENZHEN HONOR ELECTRONIC i Tip ADS-40FSG-19 19025GPG-1, proizvodi kompanija SHENZHEN HONOR ELECTRONIC i Tip ADS-40FSG-19 19025GPBR-1, proizvodi kompanija SHENZHEN HONOR ELECTRONIC i Tip ADS-40FSG-19 19025GPI-1, proizvodi kompanija SHENZHEN HONOR ELECTRONIC i Tip ADS-40FSG-19 19025GPCU-1, proizvodi kompanija SHENZHEN HONOR ELECTRONIC i Tip ADS-40FSG-19 19025GPB-2, proizvodi kompanija SHENZHEN HONOR ELECTRONIC i Tip LCAP21, proizvodi kompanija LIEN CHANG ELECTRONIC ENTERPRISE i Tip LCAP26-A, proizvodi kompanija LIEN CHANG ELECTRONIC ENTERPRISE i Tip LCAP26-E, proizvodi kompanija LIEN CHANG ELECTRONIC ENTERPRISE i Tip LCAP26-I, proizvodi kompanija LIEN CHANG ELECTRONIC ENTERPRISE i Tip LCAP26-B, proizvodi kompanija LIEN CHANG ELECTRONIC ENTERPRISE i Tip PSAB-L203A, proizvodi kompanija LG Innotek Co.,Ltd i Tip PSAB-L202B, proizvodi kompanija LG Innotek Co.,Ltd i Tip PSAB-L202C, proizvodi kompanija LG Innotek Co.,Ltd i Tip PSAB-L202D, proizvodi kompanija LG Innotek Co.,Ltd Izlaz: 19 V --- 1,3 A	
Dimenzije (Širina x visina x dubina)	Sa postoljem	50,8 cm x 38,5 cm x 18,1 cm
	Bez postolja	50,8 cm x 31,3 cm x 5,7 cm
Težina	2,6 kg	
Raspon nagiba	-5° do 20°	
Uslovi okruženja	Radna temperatura Radna relativna vlažnost	10°C do 35°C 10 % do 80 %
	Temperatura za skladištenje Relativna vlažnost skladištenja	-20°C do 60°C 5 % do 90 % bez kondenzacije
Postolje	Spojeno ( ), odvojeno (O)	
Kabl za napajanje	Tip za zidnu utičnicu	

Gorenavedene specifikacije proizvoda mogu biti promjenjene bez prethodnog obaveštenja zbog unapređenja funkcija proizvoda.

## SPECIFIKACIJE

## 23EN43V

Ekran	Vrsta ekrana	Ravan panel od 58,4 cm (23 inča) s aktivnom TFT LCD matricom Nanesen premaz protiv odsjaja Vidljiva dijagonala: 58,4 cm
	Gustina piksela	0,265 mm x 0,265 mm (gustina piksela)
Ulaz za sinhronizaciju	Horizontalna frekvencija	30 kHz do 83 kHz (automatski)
	Vertikalna frekvencija	56 Hz do 75 Hz (D-SUB, DVI-D) 56 Hz do 61 Hz (HDMI)
	Ulazni format	Digitalni sa zasebnom sinhronizacijom
Video ulaz	Ulaz za signal	15-pinski D-SUB priključak / DVI-D priključak (digitalni) HDMI priključak
	Ulazni format	RGB analogni (0,7 V p-p/ 75 oma), digitalni
Rezolucija	Maks.	D-SUB (analogni) : 1920 x 1080 na 60 Hz DVI / HDMI (digitalni) : 1920 x 1080 na 60 Hz
	Preporučena	VESA 1920 x 1080 na 60 Hz
Plug & Play	DDC 2B (analogni, digitalni, HDMI)	
Potrošnja energije	Režim rada: 27 W (tipično) Režim mirovanja ≤ 0,3 W Isključeni režim ≤ 0,3 W	
Ulazna snaga	19 V --- 1,3 A	
AC-CD Adapter	Tip ADS-40SG-19-3 19025G, proizvodi kompanija SHENZHEN HONOR ELECTRONIC i Tip ADS-40FSG-19 19025GPG-1, proizvodi kompanija SHENZHEN HONOR ELECTRONIC i Tip ADS-40FSG-19 19025GPBR-1, proizvodi kompanija SHENZHEN HONOR ELECTRONIC i Tip ADS-40FSG-19 19025GPI-1, proizvodi kompanija SHENZHEN HONOR ELECTRONIC i Tip ADS-40FSG-19 19025GPCU-1, proizvodi kompanija SHENZHEN HONOR ELECTRONIC i Tip ADS-40FSG-19 19025GPB-2, proizvodi kompanija SHENZHEN HONOR ELECTRONIC i Tip LCAP21, proizvodi kompanija LIEN CHANG ELECTRONIC ENTERPRISE i Tip LCAP26-A, proizvodi kompanija LIEN CHANG ELECTRONIC ENTERPRISE i Tip LCAP26-E, proizvodi kompanija LIEN CHANG ELECTRONIC ENTERPRISE i Tip LCAP26-I, proizvodi kompanija LIEN CHANG ELECTRONIC ENTERPRISE i Tip LCAP26-B, proizvodi kompanija LIEN CHANG ELECTRONIC ENTERPRISE i Tip PSAB-L203A, proizvodi kompanija LG Innotek Co.,Ltd i Tip PSAB-L202B, proizvodi kompanija LG Innotek Co.,Ltd i Tip PSAB-L202C, proizvodi kompanija LG Innotek Co.,Ltd i Tip PSAB-L202D, proizvodi kompanija LG Innotek Co.,Ltd	
	Izlaz: 19 V --- 1,3 A	
Dimenzije (Širina x visina x dubina)	Sa postoljem	54,4 cm x 40,6 cm x 18,1 cm
	Bez postolja	54,4 cm x 33,2 cm x 5,5 cm
Težina	2,9 kg	
Raspon nagiba	-5° do 20°	
Uslovi okruženja	Radna temperatura Radna relativna vlažnost	10°C do 35°C 10 % do 80 %
	Temperatura za skladištenje Relativna vlažnost skladištenja	-20°C do 60°C 5 % do 90 % bez kondenzacije
Postolje	Spojeno ( ), odvojeno (O)	
Kabl za napajanje	Tip za zidnu utičnicu	

Gorenavedene specifikacije proizvoda mogu biti promenjene bez prethodnog obaveštenja zbog unapređenja funkcija proizvoda.

# SPECIFIKACIJE

## 24EN43V

Ekran	Vrsta ekrana	Ravan panel od 60,9 cm (24 inča) s aktivnom TFT LCD matricom Nanesen premaz protiv odsjaja Vidljiva dijagonala: 60,9 cm
	Gustina piksela	0,277 mm x 0,277 mm (gustina piksela)
Ulaz za sinhronizaciju	Horizontalna frekvencija	30 kHz do 83 kHz (automatski)
	Vertikalna frekvencija	56 Hz do 75 Hz (D-SUB, DVI-D) 56 Hz do 61 Hz (HDMI)
	Ulazni format	Digitalni sa zasebnom sinhronizacijom
Video ulaz	Ulaz za signal	15-pinski D-SUB priključak / DVI-D priključak (digitalni) HDMI priključak
	Ulazni format	RGB analogni (0,7 V p-p/ 75 oma), digitalni
Rezolucija	Maks.	D-SUB (analogni) : 1920 x 1080 na 60 Hz DVI / HDMI (digitalni) : 1920 x 1080 na 60 Hz
	Preporučena	VESA 1920 x 1080 na 60 Hz
Plug & Play	DDC 2B (analogni, digitalni, HDMI)	
Potrošnja energije	Režim rada: 28 W (tipično) Režim mirovanja ≤ 0,3 W Isključeni režim ≤ 0,3 W	
Ulazna snaga	19 V --- 1,6 A	
AC-CD Adapter	Tip ADS-40SG-19-3 19032G, proizvodi kompanija SHENZHEN HONOR ELECTRONIC i Tip ADS-40FSG-19 19032GPG-1, proizvodi kompanija SHENZHEN HONOR ELECTRONIC i Tip ADS-40FSG-19 19032GPBR-1, proizvodi kompanija SHENZHEN HONOR ELECTRONIC i Tip ADS-40FSG-19 19032GPI-1, proizvodi kompanija SHENZHEN HONOR ELECTRONIC i Tip ADS-40FSG-19 19032GPCU-1, proizvodi kompanija SHENZHEN HONOR ELECTRONIC i Tip LCAP21A, proizvodi kompanija LIEN CHANG ELECTRONIC ENTERPRISE i Tip LCAP26A-A, proizvodi kompanija LIEN CHANG ELECTRONIC ENTERPRISE i Tip LCAP26A-E, proizvodi kompanija LIEN CHANG ELECTRONIC ENTERPRISE i Tip LCAP26A-I, proizvodi kompanija LIEN CHANG ELECTRONIC ENTERPRISE i Tip LCAP26A-B, proizvodi kompanija LIEN CHANG ELECTRONIC ENTERPRISE  Izlaz: 19 V --- 1,7 A	
Dimenzije (Širina x visina x dubina)	Sa postoljem	56,7 cm x 41,8 cm x 18,1 cm
	Bez postolja	56,7 cm x 34,3 cm x 5,5 cm
Težina	2,9 kg	
Raspon nagiba	-5° do 20°	
Uslovi okruženja	Radna temperatura Radna relativna vlažnost	10°C do 35°C 10 % do 80 %
	Temperatura za skladištenje Relativna vlažnost skladištenja	-20°C do 60°C 5 % do 90 % bez kondenzacije
Postolje	Spojeno ( ), odvojeno (O)	
Kabl za napajanje	Tip za zidnu utičnicu	

Gorenavedene specifikacije proizvoda mogu biti promenjene bez prethodnog obaveštenja zbog unapređenja funkcija proizvoda.

## SPECIFIKACIJE

## 24EN43VS

Ekran	Vrsta ekrana	Ravan panel od 60,0 cm (23,6 inča) s aktivnom TFT LCD matricom Nanesen premaz protiv odsjaja Vidljiva dijagonala: 60,0 cm
	Gustina piksela	0,277 mm x 0,277 mm (gustina piksela)
Ulaz za sinhronizaciju	Horizontalna frekvencija	30 kHz do 83 kHz (automatski)
	Vertikalna frekvencija	56 Hz do 75 Hz (D-SUB, DVI-D) 56 Hz do 61 Hz (HDMI)
	Ulazni format	Digitalni sa zasebnom sinhronizacijom
Video ulaz	Ulaz za signal	15-pinski D-SUB priključak / DVI-D priključak (digitalni) HDMI priključak
	Ulazni format	RGB analogni (0,7 V p-p/ 75 oma), digitalni
Rezolucija	Maks.	D-SUB (analogni) : 1920 x 1080 na 60 Hz DVI / HDMI (digitalni) : 1920 x 1080 na 60 Hz
	Preporučena	VESA 1920 x 1080 na 60 Hz
Plug & Play	DDC 2B (analogni, digitalni, HDMI)	
Potrošnja energije	Režim rada: 23 W (tipično) Režim mirovanja ≤ 0,3 W Isključeni režim ≤ 0,3 W	
Ulazna snaga	19 V --- 1,6 A	
AC-CD Adapter	Tip ADS-40SG-19-3 19032G, proizvodi kompanija SHENZHEN HONOR ELECTRONIC i Tip ADS-40FSG-19 19032GPG-1, proizvodi kompanija SHENZHEN HONOR ELECTRONIC i Tip ADS-40FSG-19 19032GPBR-1, proizvodi kompanija SHENZHEN HONOR ELECTRONIC i Tip ADS-40FSG-19 19032GPI-1, proizvodi kompanija SHENZHEN HONOR ELECTRONIC i Tip ADS-40FSG-19 19032GPCU-1, proizvodi kompanija SHENZHEN HONOR ELECTRONIC i Tip LCAP21A, proizvodi kompanija LIEN CHANG ELECTRONIC ENTERPRISE i Tip LCAP26A-A, proizvodi kompanija LIEN CHANG ELECTRONIC ENTERPRISE i Tip LCAP26A-E, proizvodi kompanija LIEN CHANG ELECTRONIC ENTERPRISE i Tip LCAP26A-I, proizvodi kompanija LIEN CHANG ELECTRONIC ENTERPRISE i Tip LCAP26A-B, proizvodi kompanija LIEN CHANG ELECTRONIC ENTERPRISE Izlaz: 19 V --- 1,7 A	
Dimenzije (Širina x visina x dubina)	Sa postoljem	55,6 cm x 41,7 cm x 18,1 cm
	Bez postolja	55,6 cm x 34,1 cm x 5,5 cm
Težina	2,9 kg	
Raspon nagiba	-5° do 20°	
Uslovi okruženja	Radna temperatura Radna relativna vlažnost	10°C do 35°C 10 % do 80 %
	Temperatura za skladištenje Relativna vlažnost skladištenja	-20°C do 60°C 5 % do 90 % bez kondenzacije
Postolje	Spojeno ( ), odvojeno (O)	
Kabl za napajanje	Tip za zidnu utičnicu	

Gorenavedene specifikacije proizvoda mogu biti promenjene bez prethodnog obaveštenja zbog unapređenja funkcija proizvoda.



# SPECIFIKACIJE

## 27EN43V

<b>Ekran</b>	<b>Vrsta ekrana</b>	Ravan panel od 68,5 cm (27 inča) s aktivnom TFT LCD matricom Nanesen premaz protiv odsjaja Vidljiva dijagonala: 68,5 cm
	<b>Gustina piksela</b>	0,311 mm x 0,311 mm (gustina piksela)
<b>Ulaz za sinhronizaciju</b>	<b>Horizontalna frekvencija</b>	30 kHz do 83 kHz (automatski)
	<b>Vertikalna frekvencija</b>	56 Hz do 75 Hz (D-SUB, DVI-D) 56 Hz do 61 Hz (HDMI)
	<b>Ulazni format</b>	Digitalni sa zasebnom sinhronizacijom
<b>Video ulaz</b>	<b>Ulaz za signal</b>	15-pinski D-SUB priključak / DVI-D priključak (digitalni) HDMI priključak
	<b>Ulazni format</b>	RGB analogni (0,7 V p-p/ 75 oma), digitalni
<b>Rezolucija</b>	<b>Maks.</b>	D-SUB (analogni) : 1920 x 1080 na 60 Hz DVI / HDMI (digitalni) : 1920 x 1080 na 60 Hz
	<b>Preporučena</b>	VESA 1920 x 1080 na 60 Hz
<b>Plug &amp; Play</b>	DDC 2B (analogni, digitalni, HDMI)	
<b>Potrošnja energije</b>	Režim rada: 32 W (tipično) Režim mirovanja ≤ 0,3 W Isključeni režim ≤ 0,3 W	
<b>Ulazna snaga</b>	19 V --- 2,0 A	
<b>AC-CD Adapter</b>	Tip PA-1650-68, proizvodi kompanija LITE-ON TECHNOLOGY CORPORATION	
	Izlaz : 19 V --- 3,42 A	
	Tip LCAP21B, proizvodi kompanija LIEN CHANG ELECTRONIC ENTERPRISE	
	Izlaz : 19 V --- 2,1 A	
<b>Dimenzije (Širina x visina x dubina)</b>	<b>Sa postoljem</b>	64,1 cm x 45,9 cm x 20,2 cm
	<b>Bez postolja</b>	64,1 cm x 39,0 cm x 4,7 cm
<b>Težina</b>	4,2 kg	
<b>Raspon nagiba</b>	-5° do 20°	
<b>Uslovi okruženja</b>	<b>Radna temperatura</b>	10°C do 35°C
	<b>Radna relativna vlažnost</b>	10 % do 80 %
	<b>Temperatura za skladištenje</b>	-20°C do 60°C
	<b>Relativna vlažnost skladištenja</b>	5 % do 90 % bez kondenzacije
<b>Postolje</b>	Spojeno ( ), odvojeno (O)	
<b>Kabl za napajanje</b>	Tip za zidnu utičnicu	

Gorenavedene specifikacije proizvoda mogu biti promenjene bez prethodnog obaveštenja zbog unapređenja funkcija proizvoda.

## Unapred podešeni režimi (rezolucija)

### 22EN43V,23EN43V,24EN43V,24EN43VS,27EN43V

Režimi ekrana (rezolucija)	Horizontalna frekvencija (kHz)	Vertikalna frekvencija (Hz)	Polaritet (H/V)	
720 x 400	31,468	70	-/+	
640 x 480	31,469	60	-/-	
640 x 480	37,500	75	-/-	
800 x 600	37,879	60	+/+	
800 x 600	46,875	75	+/+	
1024 x 768	48,363	60	-/-	
1024 x 768	60,023	75	+/+	
1152 x 864	67,500	75	+/+	
1280 x 1024	63,981	60	+/+	
1280 x 1024	79,976	75	+/+	
1680 x 1050	65,290	60	-/+	
1920 x 1080	67,500	60	+/+	Preporučeni režim

## HDMI VREMENSKO PODEŠAVANJE

Režimi ekrana (rezolucija)	Horizontalna frekvencija (kHz)	Vertikalna frekvencija (Hz)	
480P	31,50	60	
576P	31,25	50	
720P	37,50	50	
720P	45,00	60	
1080i	28,12	50	
1080i	33,75	60	
1080P	56,25	50	
1080P	67,50	60	Preporučeni režim

## Indikator

Režim	LED boja
Režim rada	Црвено светло
Režim mirovanja	Тренћуће црвено светло
Isključeni režim	Isključeno

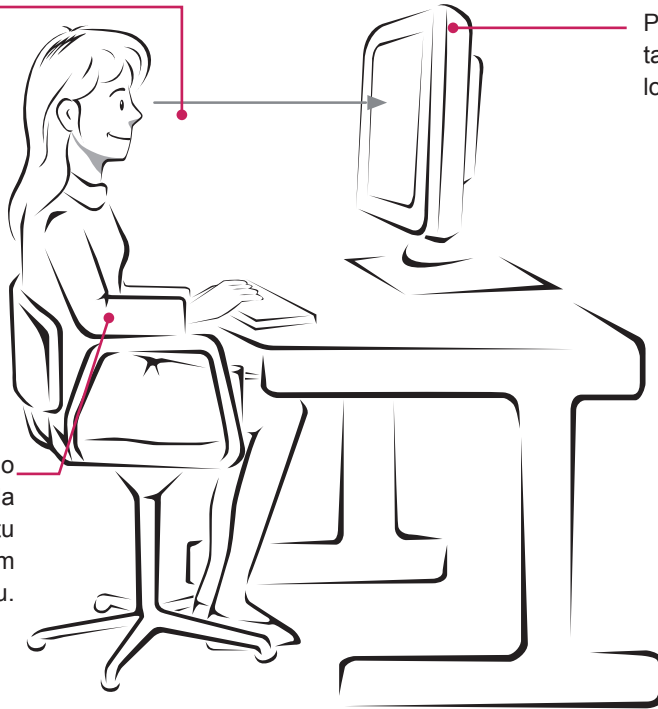
# PRAVILAN POLOŽAJ TELA

## Pravilan položaj tela za korišćenje monitora.

Podesite monitor i zauzmite položaj tela koji će vam omogućiti da sliku na ekranu gledate pod optimalnim uglom.

Podesite položaj monitora tako da ne reflektuje svetlost.

Postavite ruke nežno na tastaturu tako da budu savijene u laktu i u horizontalnom položaju.





#### Declaration of Conformity

Trade Name: LG

Model : 22EN43VA

23EN43VA

24EN43VA

24EN43VSA

27EN43VA

Responsible Party: LG Electronics Inc.

Address : 1000 Sylvan Ave. Englewood Cliffs  
NJ 07632 U.S.A

TEL: 201-266-2534

\*above information is only for USA FCC Regulatory

Pre upotrebe ovog proizvoda, pročitajte mere predostrožnosti.

Čuvajte Korisnički priručnik (CD) na lako dostupnom mestu radi buduće upotrebe. Oznaka modela i serijski broj nalaze se sa zadnje i sa bočne strane monitora. Zabeležite ih ispod za slučaj da vam zatreba servisiranje.

MODEL \_\_\_\_\_

SERIJSKI BROJ \_\_\_\_\_

ENERGY STAR is a set of power-saving guidelines issued by the U.S.Environmental Protection Agency(EPA).



As an ENERGY STAR Partner LGE U. S. A.,Inc. has determined that this product meets the ENERGY STAR guidelines for energy efficiency.