



LG
Life's Good

מדריך למשתמש
צג IPS LED
(צג LED)

יש לקרוא את הוראות הבטיחות בעיון לפני השימוש במוצר.

רשימת דגמים של צג IPS LED (צג LED)

29EA73

29EB73

תוכן העניינים

3 רישיון

4 הרכבה והכנה

רכיבי המוצר	4
תיאור רכיבים ולחצנים	5
הזזה והרמה של הצג	7
התקנת הצג	8
- הרכבת בסיס המעמד	8
- ניתוק בסיס המעמד	10
- התקנה על שולחן	12
- התאמת גובה המעמד	13
- כוונון זווית הצפייה	14
- סידור הכבלים	15
- שימוש במנעול Kensington	15
- התקנה על קיר	16
- התקנת לוחית לתלייה על הקיר	16

18 שימוש בצג

חיבור למחשב	18
- חיבור DVI	18
- חיבור HDMI	19
- חיבור DisplayPort	19
חיבור למכשירי וידאו	20
- חיבור HDMI	20
חיבור להתקנים חיצוניים	20
- חיבור לטלפון חכם (MHL)	20
- חיבור כבל USB-מחשב	21
- חיבור יציאה לאוזניים	22

23 התקנת LG MONITOR SOFTWARE

26 התאמה אישית של הגדרות

הפעלת התפריט הראשי	26
התאמה אישית של ההגדרות	27
- הגדרות תפריט	27
- הגדרות Ratio	28
- הגדרות Func.	29
- הגדרות PBP	30
- Picture	31
- Color	32
- Settings	33

34 פתרון בעיות

36 מפרטים

מצב תמיכה בהגדרות היצרן	37
(מצב הגדרה מראש, יציאת תצוגה DVI-D/ HDMI/PC)	
תזמון HDMI/MHL (וידאו)	37
מחונן הפעלה	37

38 תנוחה נכונה

תנוחה נכונה לשימוש בצג	38
------------------------	----

רישיון

לכל דגם יש רישיון משלו. לקבלת מידע נוסף בנושא רישיונות, בקרו באתר www.lg.com.

The terms HDMI and HDMI High-Definition Multimedia Interface, and the HDMI logo are trademarks or registered trademarks of HDMI Licensing LLC in the United States and other countries.



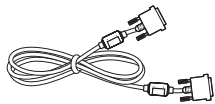
Display Port והלוגו של Display Port Compliance Logo, VESA logo, VESA Compliance למקור של מצב כפול הם סימנים מסחריים של Video Electronics Standards Association.



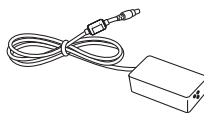
הרכבה והכנה

רכיבי המוצר

אנא בדקו אם כל הרכיבים נכללים בקופסה לפני השימוש במוצר. אם חסרים רכיבים, פנו למשווק שממנו רכשתם את המוצר. שימו לב, ייתכן שמראה המוצר והרכיבים יהיה שונה מזה המוצג באיורים.



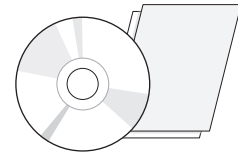
כבל כפול DVI-D



מתאם AC/DC



כבל חשמל



מדריך הפעלה/כרטיס

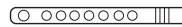
אביזרים אופציונליים



כבל יציאה לתצוגה
•ייתכן שכבל ה-DisplayPort לא יהיה זמין בחלק מהאזורים.



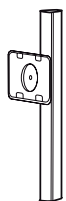
שני ברגים



אזיקון לכבלים



כבל אודיו



גוף המעמד

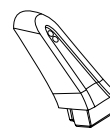
29EB73



בסיס המעמד

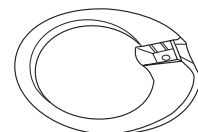


כיסוי בורג



גוף המעמד

29EA73



בסיס המעמד

⚠️ זיהרות

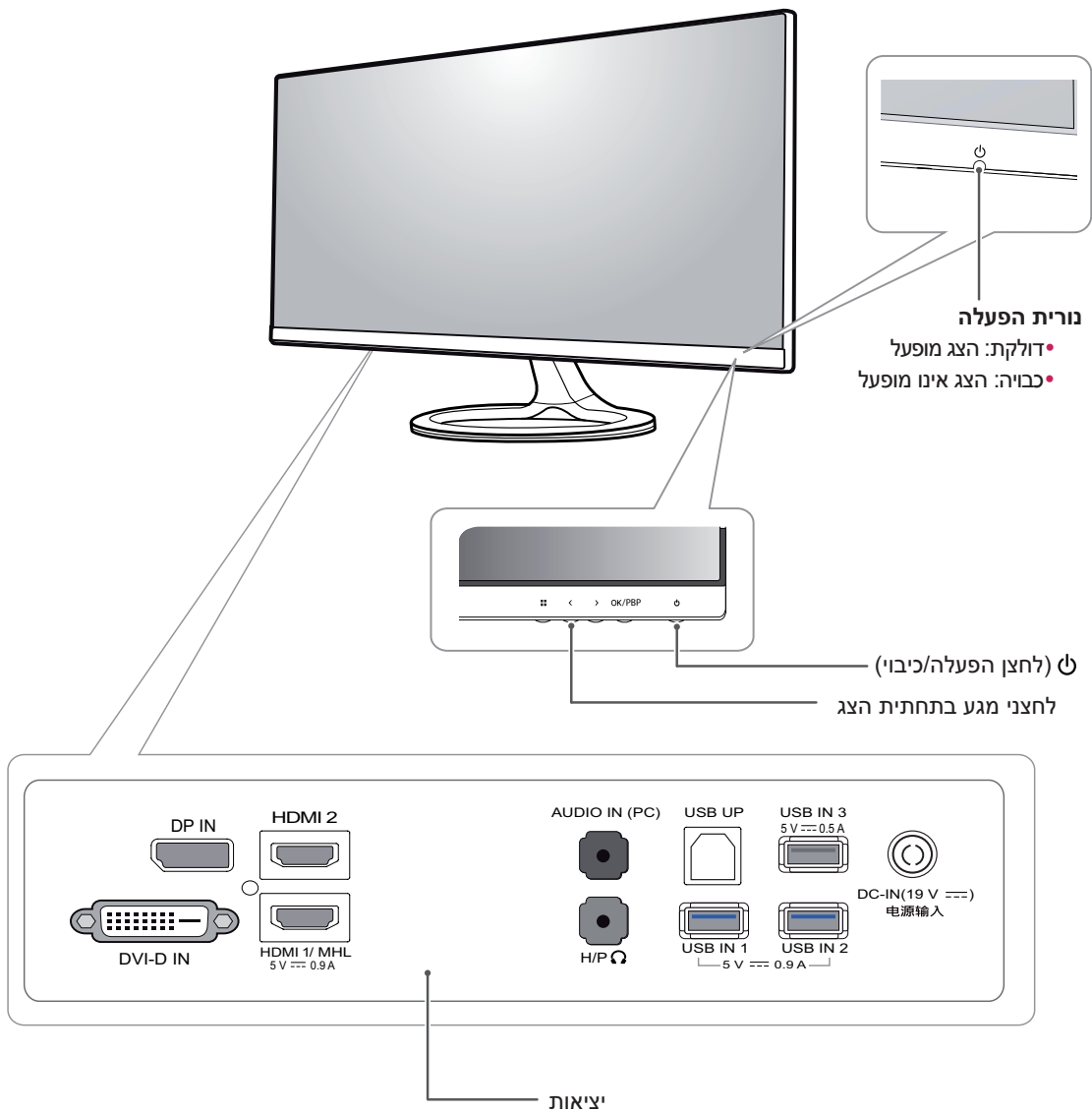
- הקפד להשתמש ברכיבים מקוריים כדי להבטיח את ביצועי המוצר והבטיחות.
- האחריות למוצר לא תכסה נזק או פגיעה שנגרמו עקב שימוש ברכיבים מזויפים.

⚠️ הערה

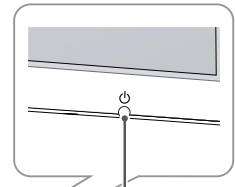
- לתשומת לבך, הרכיבים עשויים להיראות שונה מאלה המוצגים להלן.
- כל המידע והמפרט במדריך הפעלה זה כפופים לשינוי, ללא הודעה מראש, על מנת לשפר את ביצועי המוצר.
- כדי לרכוש אביזרים אופציונליים, בקר בחנות למוצרי חשמל או באתר רכישה מקוונת, או פנה לחנות שבה רכשת את המוצר.
- ייתכן שכבל ה-DisplayPort לא יהיה זמין בחלק מהאזורים.

תיאור רכיבים ולחצנים

29EA73

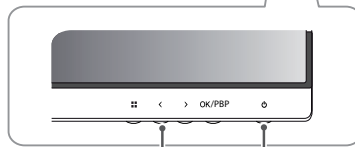


29EB73



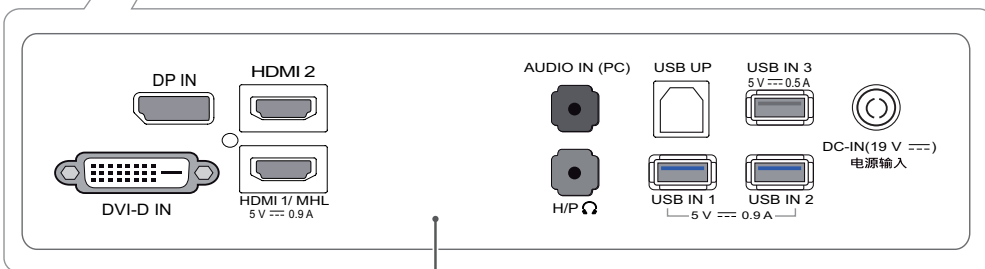
נורית הפעלה

- דולקת: הצג מופעל
- כבויה: הצג אינו מופעל



⏻ (לחצן הפעלה/כיבוי)

לחצני מגע בתחתית הצג



יציאות

• כשאתם מחזיקים את הצג, על המסך לפנות החוצה כדי למנוע שריטות.



• בעת הזזת הצג, הקפידו שהמוצר לא יספוג מכות חזקות או טלטולים חזקים.
 • בעת הזזת הצג, החזיקו את הצג במצב זקוף. לעולם אין להפוך את הצג על צדו או להטות אותו לצדדים.

זהירות

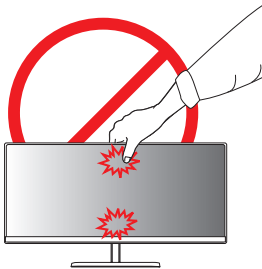


• הימנעו ככל האפשר ממגע עם המסך. הדבר עלול לגרום נזק למסך או לחלק מהפיקסלים המשמשים להצגת תמונות.

29EA73



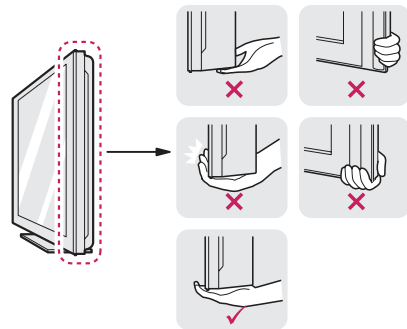
29EB73



הזזה והרמה של הצג

בעת הזזה או הרמה של הצג, קראו את ההוראות הבאות על מנת למנוע שריטות או נזק לצג וכדי להבטיח הובלה בטוחה ללא קשר לסוג הצג או לגודלו.

- מומלץ למקם את הצג בקופסה המקורית או בחומר האריזה המקורי לפני העברתו.
- לפני הזזת הצג או הרמתו, נתקו את כבל החשמל ואת כל שאר הכבלים.
- אחזו את הצג בחוזקה בחלקו העליון והתחתון. אל תחזיקו במשטח הצג עצמו.



התקנת הצג

הרכבת בסיס המעמד

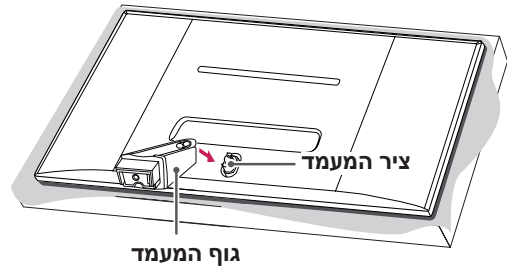
29EA73

1 מקם את המסך עם הפנים כלפי מטה.

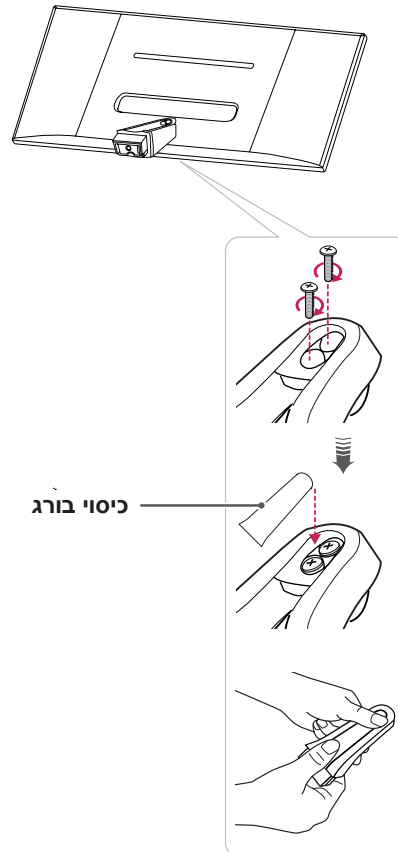
⚠️ זהירות

• כדי להגן על המסך מפני שריטות, כסה את שטח הפנים בבד רך.

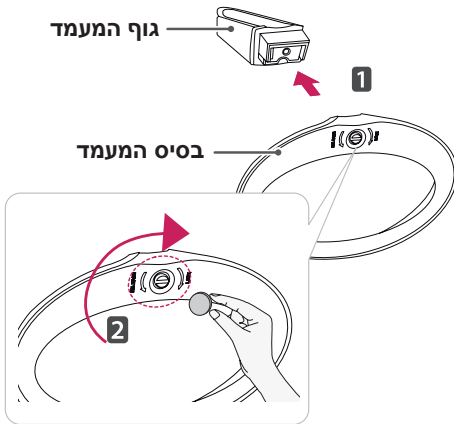
2 בדוק את הכיוון של גוף המעמד (חזית, אחור) ולאחר מכן הרכב את גוף המעמד על גבי ציר המעמד.



3 חזק שני ברגים לגב של גוף המעמד וסגור את מכסי הברגים.



4 חבר את בסיס המעמד לגוף המעמד. בעזרת מטבע, סובב את הברגים בבסיס המעמד בכיוון השעון.



⚠️ זהירות

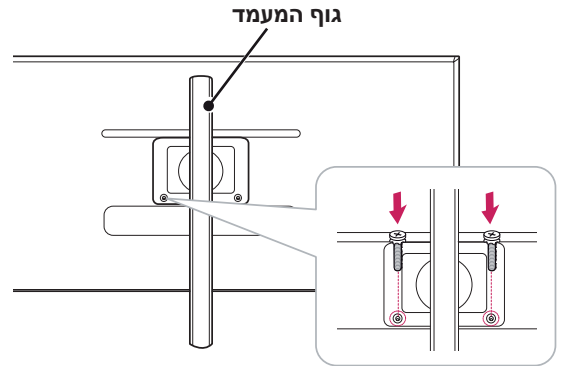
הפעלת כוח מוגזם בעת חיזוק הברגים עלולה לגרום נזק לצג. נזק שנגרם באופן זה לא יהיה מכוסה במסגרת האחריות למוצר.

1 מקמו את המסך עם הפנים כלפי מטה.

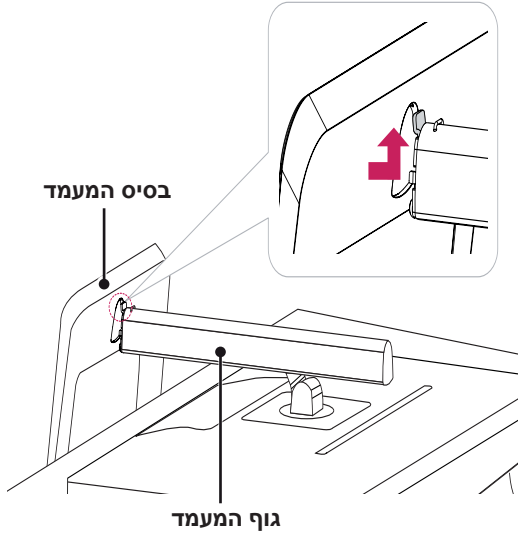
זהירות 

• כדי להגן על המסך מפני שריטות, כסו את שטח הפנים בבד רך.

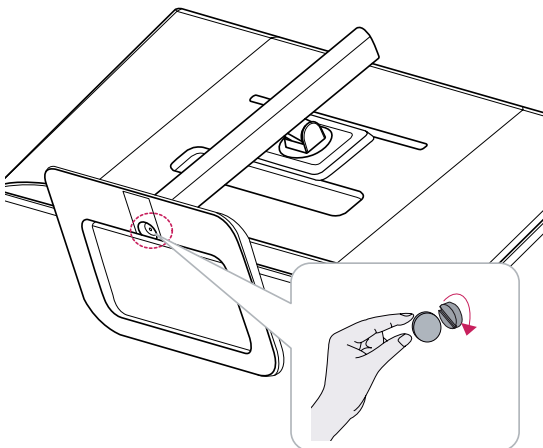
2 הניחו את גוף המעמד על גבי הצג כך שיהיה מיושר עם החורים לחיבור ברגים, והכניסו שני ברגים לחורים על מנת להרכיב ביחד את גוף המעמד והצג.



3 הכניסו את בסיס המעמד לתוך הוו של גוף המעמד.



4 קבעו למקום על-ידי סיבוב הבורג ימינה בעזרת מטבע.



ניתוק בסיס המעמד

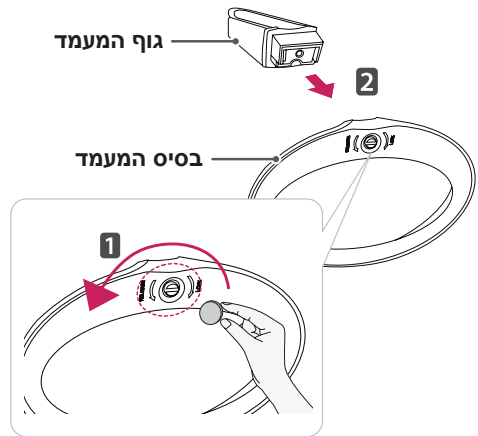
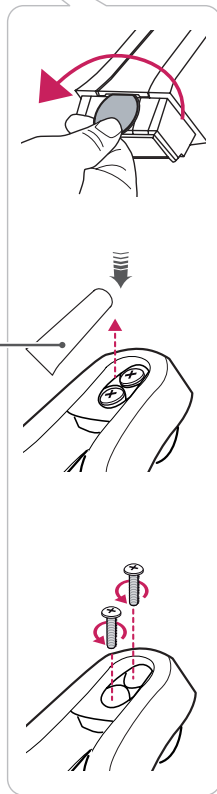
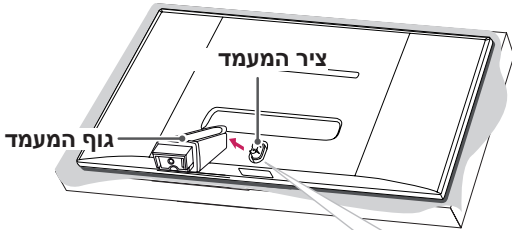
29EA73

1 מקם את המסך עם הפנים כלפי מטה.

⚠️ זהירות

• כדי להגן על המסך מפני שריטות, כסה את שטח הפנים בבד רך.

2 בעזרת מטבע, סובב את הבורג שבבסיס המעמד נגד כיוון השעון. הסר את בסיס המעמד מגוף המעמד.



⚠️ זהירות

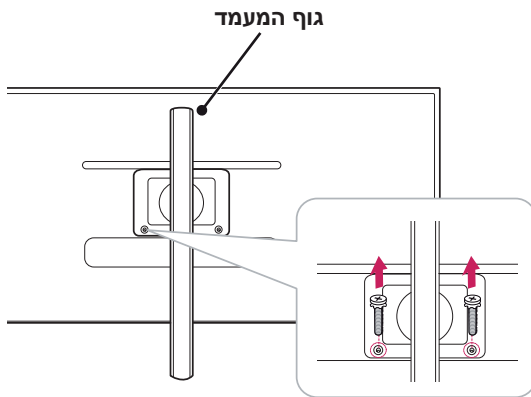
• האיורים במסמך זה מייצגים הליכים אופייניים, ולפיכך הם עשויים להיראות שונים מהמוצר עצמו.
 • אל תישא את הצג במהופך על-ידי החזקת בסיס המעמד בלבד. הדבר עלול לגרום לצג להתנתק מהמעמד וליפול, וכתוצאה מכך עלולה להיגרם פציעה גופנית.
 • בעת הרמה או הזזה של הצג, אל תיגע במסך הצג. הפעלת כוח או לחץ עלולה לגרום נזק למסך הצג. במקום זאת, החזק את גוף המעמד או את מסגרת הפלסטיק של המוצר.

3 הסירו את שני הברגים מגוף המעמד.

29EB73

1 הניחו את הצג כשפניו כלפי מטה.

עברית



⚠️ זהירות

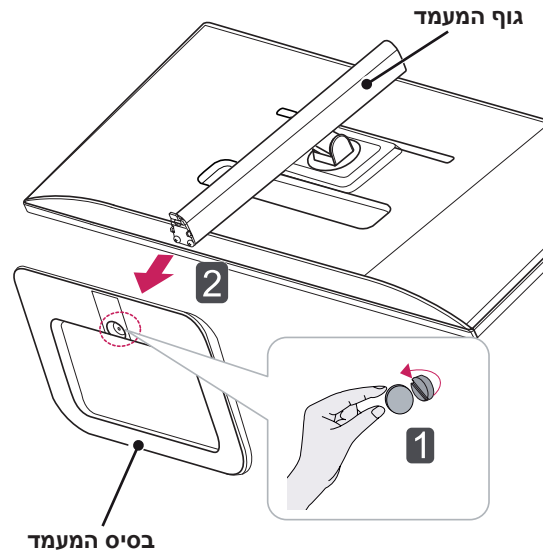
• כדי להגן על הצג מפני שריטות, כסו את המשטח בבד רך.

2 1 סובבו את הבורג שמאלה בעזרת מטבע.

2 ניתוק בסיס המעמד.

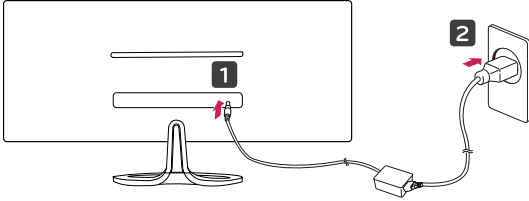
⚠️ זהירות

- ייתכן שהרכיבים באיורים יהיו שונים מהמוצר שברשותכם.
- אין לשאת את הצג כשהוא הפוך, שכן הוא עלול ליפול מהמעמד, והדבר עלול לגרום לנזק או לפגיעה.
- כדי להימנע מנזק למסך בעת הרמה או העברת הצג, אחזו רק במעמד או בכיסוי הפלסטיק. הדבר מונע הפעלת לחץ מיותר על המסך.

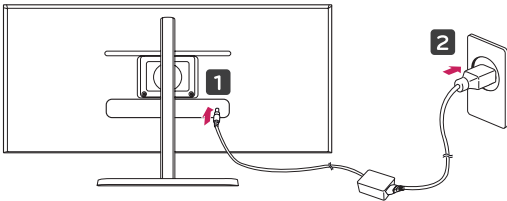


2 חברו את המתאם לצג וחברו את תקע החשמל לשקע החשמל.

29EA73



29EB73



3 לחצו על הלחצן (הפעלה/כיבוי) בתחתית הצג כדי להדליק את הצג.

⚠️ זהירות

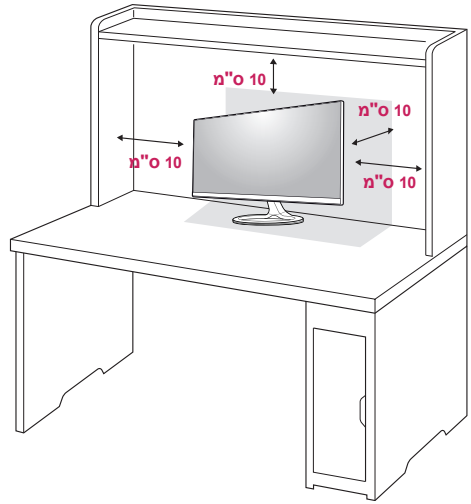
• נתקו את כבל החשמל לפני שתזיזו או תתקינו את הצג. אחרת, קיימת סכנת התחשמלות.

התקנה על שולחן

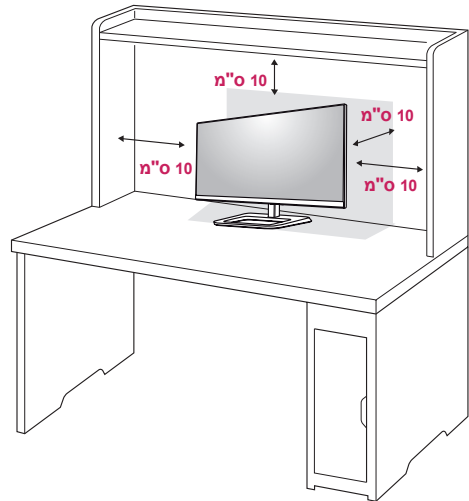
1 הרימו את הצג והניחו אותו על שולחן כשהוא במצב זקוף.

השאיירו מרחק של 10 ס"מ לפחות בין הצג לקיר כדי להבטיח אוורור נאות.

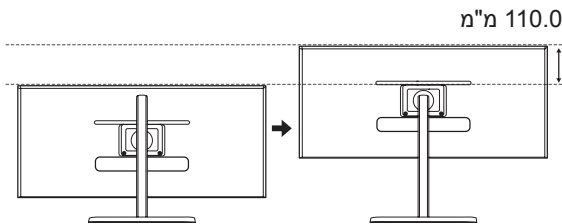
29EA73



29EB73



4 ניתן להתאים את הגובה עד 110.0 מ"מ.

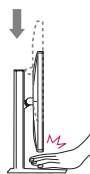


⚠️ זיהרות

• לאחר הסרת פין הנעילה, אין צורך להכניס אותו מחדש כדי להתאים את הגובה.

⚠️ אזהרה

• אל תמקם את אצבעותיך או ירך בין המסך והבסיס (תושבת) בעת התאמת הגובה של המסך.



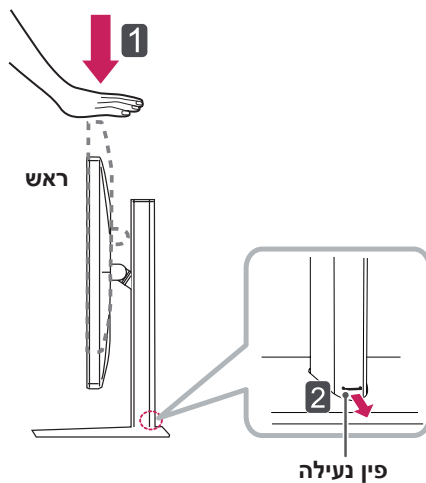
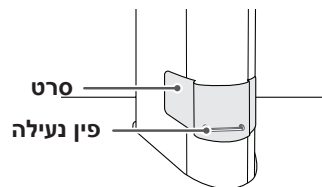
התאמת גובה המעמד

29EB73

1 הצב את הצג המורכב עם בסיס המעמד במצב אנכי

2 הסר את הסרט המחובר לחלק האחורי התחתון של גוף המעמד ולאחר מכן משוך החוצה את פין הנעילה תוך לחיצה על הראש כלפי מטה.

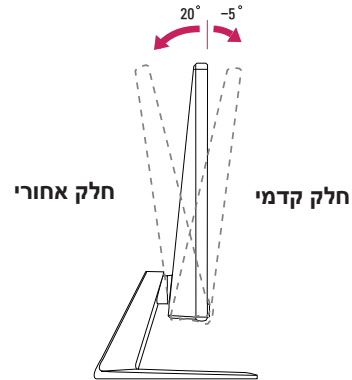
גוף המעמד



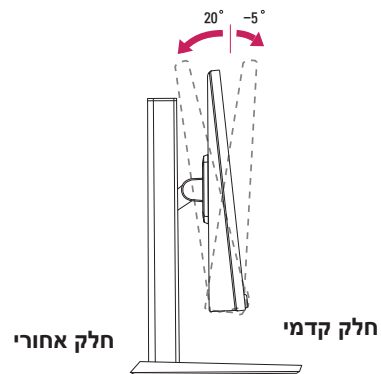
כוונון זווית הצפייה

- 1 מקמו את הצג כשהוא במצב זקוף לאחר הרכבתו לבסיס המעמד.
- 2 התאימו את זווית המסך. ניתן לכוונון את זווית המסך קדימה או אחורה מ- 5° עד 20° לצורך חווית צפייה נוחה.

29EA73



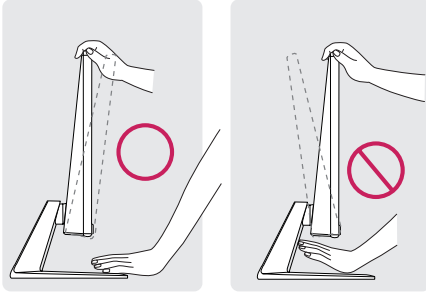
29EB73



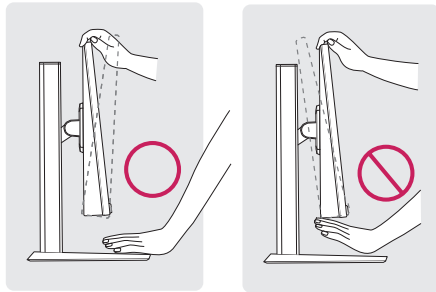
אזהרה !

• כדי למנוע פגיעה באצבעות בעת כוונון המסך, אין להחזיק בחלק התחתון של מסגרת המסך כפי שמוצג באיור הבא.

29EA73

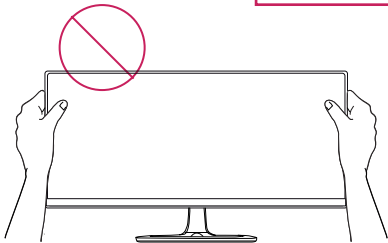


29EB73

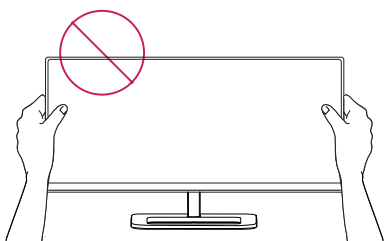


• אין לגעת במסך או ללחוץ עליו במהלך כוונון זווית הצג.

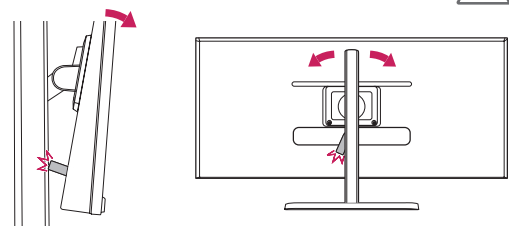
29EA73



29EB73



זהירות !



• כפי שמוצג באיור, הקפידו שה-USB לא ייתקל במעמד בעת כוונון זווית הצג, בזמן שה-USB מוכנס.

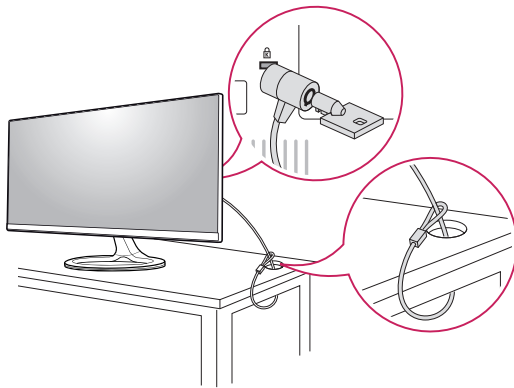
שימוש במנעול Kensington

המחבר של מנעול Kensington ממוקם בחלק האחורי של הצג.

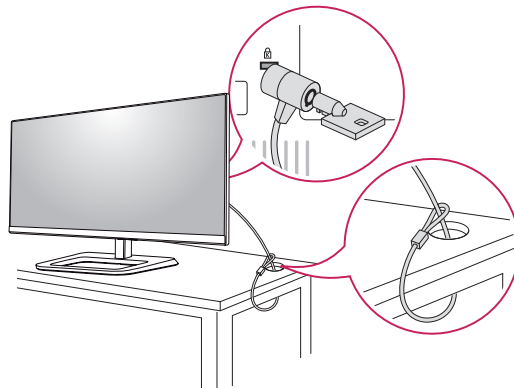
למידע נוסף בנושא התקנה ושימוש, עיינו במדריך למשתמש במנעול Kensington או בקרו באתר <http://www.kensington.com>.

חברו את הצג לשולחן בעזרת כבל מנעול Kensington.

29EA73



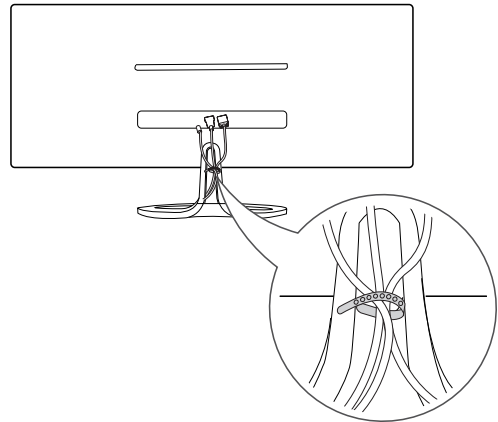
29EB73



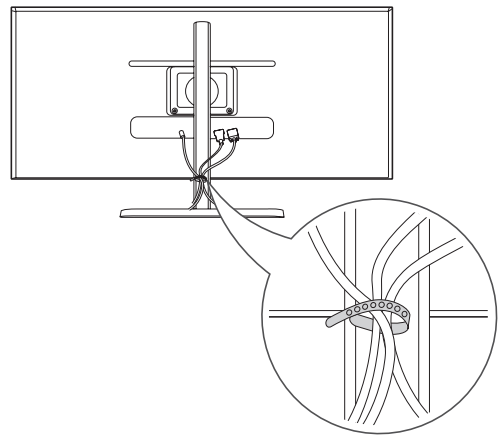
סידור הכבלים

אספו את הכבלים וקשרו אותם באמצעות אזיקון הכבלים שסופק.

29EA73



29EB73

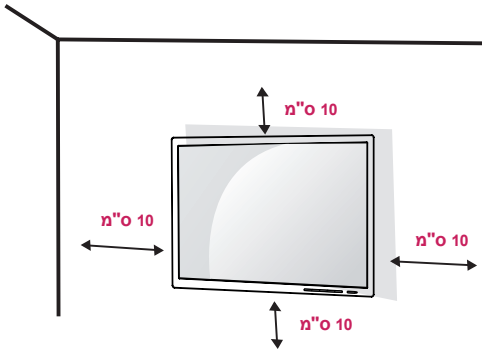


⚠ הערה

• השימוש במנעול Kensington הוא אופציונלי. ניתן לרכוש את האביזרים בחנות למכשירי חשמל.

התקנה על קיר

התקינו את הצג במרחק של 10 ס"מ לפחות מהקיר והשאירו מרחק של כ-10 ס"מ מכל צד כדי להבטיח אוורור נאות. הוראות התקנה מפורטות ניתן לקבל מהמשווק המקומי. אנא עיינו במדריך למשתמש כדי להתקין התקן לתלייה על הקיר הניתן להטיה.



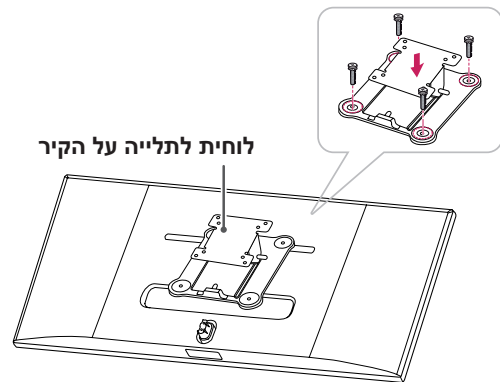
להתקנת הצג על הקיר, חברו את התקן התלייה על הקיר (רכיב אופציונלי) לצדו האחורי של הצג. ודאו שההתקן לתלייה על הקיר מחובר כהלכה לצג ולקיר.

- 1 השתמשו בברגים ובהתקן לתלייה על הקיר העומדים בתקן VESA.
 - 2 ברגים ארוכים מהאורך התקני עלולים לגרום נזק לחלק הפנימי של הצג.
 - 3 בורג שאינו עומד בתקן VESA עלול לגרום נזק למוצר ולגרום לצג ליפול. LG Electronics לא תישא באחריות לתאונות הקשורות לשימוש בברגים שאינם עומדים בתקן.
 - 4 הצג עומד בתקן VESA.
 - 5 השתמשו בו בהתאם לתקן VESA כפי שמפורט להלן.
 - 784.8 מ"מ או פחות
 - * עובי הלוחית לתלייה על הקיר: 2.6 מ"מ
 - * בורח חיזוק: קוטר 4.0 מ"מ x עובי 0.7 מ"מ x אורך 10 מ"מ
 - 787.4 מ"מ או יותר
- * השתמשו בברגים ובלוחית לתלייה על הקיר העומדים בתקן VESA.

התקנת לוחית לתלייה על הקיר

אג זה עומד במפרטים של לוחית תלייה סטנדרטית על הקיר או התקן תואם אחר.

- 1 הניחו את הצג כשפניו כלפי מטה. כדי להגן על הצג מפני שריטות, כסו את הצג בברך.
- 2 הניחו את לוחית התלייה על הקיר על הצג וישרו אותה עם חורי הברגים.
- 3 השתמשו במברג כדי לחזק את ארבעת הברגים ולחבר את הלוחית לצג.



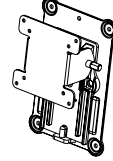
לוחית לתלייה על הקיר

הערה



- לוחית התלייה על הקיר נמכרת בנפרד.
- למידע נוסף בנושאי התקנה, עיינו במדריך למשתמש של לוחית התלייה על הקיר.
- היזהרו שלא להפעיל כוח רב מדי בעת הרכבת הלוחית לתלייה על הקיר, שכן הדבר עלול לגרום נזק למסך.

100 x 100	(A x B) VESA
M4	ברגי המעמד
4	ברגים דרושים
RW120	לוחית לתלייה על הקיר (אופציונלי)



זהירות



- נתקו את כבל החשמל לפני שתזיזו או תתקינו את הצג כדי למנוע התחשמלות.
- התקנת הצג על התקרה או על קיר משופע עלולה לגרום לנפילת הצג, דבר שעלול לגרום לפציעה. אנא השתמשו בהתקן לתלייה על הקיר תוצרת LG. למידע נוסף, פנו למשווק המקומי או לטכנאי מוסמך.
- הימנעו מהפעלת כוח מיותר בעת חיזוק הברגים, שכן הדבר עלול לגרום נזק לצג. נזק שייגרם בדרך זו לא יכוסה במסגרת האחריות.
- השתמשו בברגים ובהתקן לתלייה על הקיר העומדים בתקן VESA. נזק שייגרם כתוצאה משימוש או שימוש לקוי ברכיבים שאינם מתאימים לא יכוסה במסגרת האחריות על המוצר.

הערה



- השתמשו בברגים העומדים בתקן VESA.
- ערכת ההתקן לתלייה על הקיר כוללת את חוברת ההתקנה ואת כל הרכיבים הדרושים.
- ההתקן לתלייה על הקיר הוא אופציונלי. ניתן לרכוש את האביזרים אצל המשווק המקומי.
- אורך הברגים עשוי להשתנות בהתאם להתקן לתלייה על הקיר. ודאו שאתם משתמשים בבורג באורך הנכון.
- למידע נוסף, עיינו במדריך למשתמש המצורף להתקן לתלייה על הקיר.

שימוש בצג

חיבור למחשב

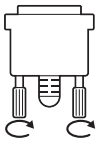
- צג זה תומך בתכונה "חבר והפעל"*. * חבר והפעל: תכונה המאפשרת להוסיף התקן למחשב ללא צורך להגדיר דבר או להתקין מנהלי התקן ידניים.

חיבור DVI

מעביר אותות וידאו דיגיטליים לצג. חברו את הצג בעזרת כבל DVI כפי שמוצג באיור הבא. לחצו על לחצן התפריט (⌘) ובחרו אפשרות כניסה מתפריט הכניסה.

כדי לשמוע את הקול במצב קלט DVI, חבר את היציאה AUDIO OUT ליציאת הצג (PC) AUDIO IN באמצעות כבל האודיו שהגיע עם המוצר.

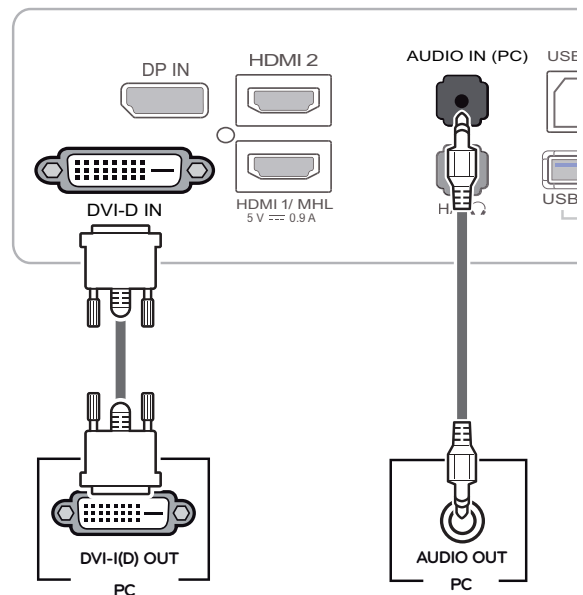
זהירות !



- חברו את כבל כניסת האות וסובבו אותו בכיוון החץ. כדי למנוע ניתוק, חברו את הכבל בחוזקה.
- אין ללחוץ על המסך למשך פרק זמן ממושך. הדבר עלול לגרום לעיוות התמונה.
- אין להציג תמונת סטילס על המסך למשך פרק זמן ממושך. הדבר עלול לגרום לכך שהתמונה תמשיך להיול מוצגת על המסך. במידת האפשר, השתמשו בשומר מסך.

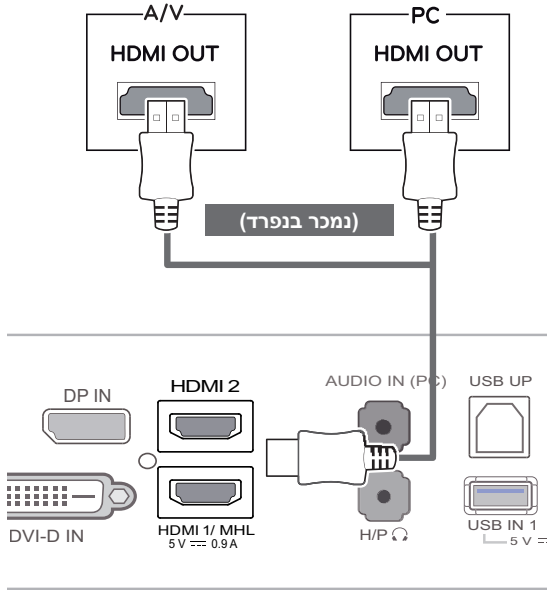
הערה !

- בעת חיבור כבל החשמל לשקע חשמל, השתמשו בשקע עם הארקה (3 חורים) או בשקע חשמל עם הארקה.
- המסך עלול להבהב כשמפעילים אותו בסביבה של טמפרטורה נמוכה. זוהי תופעה תקינה.
- ייתכן שיופיעו על המסך כתמים אדומים, ירוקים או כחולים. זוהי תופעה תקינה.
- שימוש ב-DVI עם כבל HDMI עלול לגרום לבעיות תאימות.



חיבור HDMI

מעביר אותות וידאו ושמע דיגיטליים מהמחשב וממכשירי וידאו לצג. חבר את המחשב ואת מכשיר הווידאו לצג בעזרת כבל HDMI כפי שמוצג באיור הבא. לחצו על לחצן התפריט (⏻) ובחרו אפשרות כניסה מתפריט הכניסה.

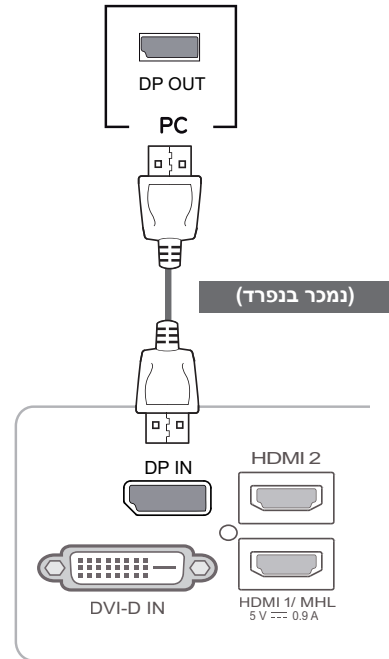


⚠ הערה

- מחשב HDMI עלול לגרום לבעיות תאימות.
- שימוש בכבל DVI ל-HDMI עלול לגרום לבעיות תאימות.

חיבור DisplayPort

משדר את אותות הווידאו והשמע הדיגיטליים מהמחשב לצג. חבר את המחשב לצג באמצעות כבל יציאת התצוגה כפי שמוצג להלן. לחץ על לחצן התפריט (⏻) ולאחר מכן בחר באפשרות הקלט מתפריט הקלט.



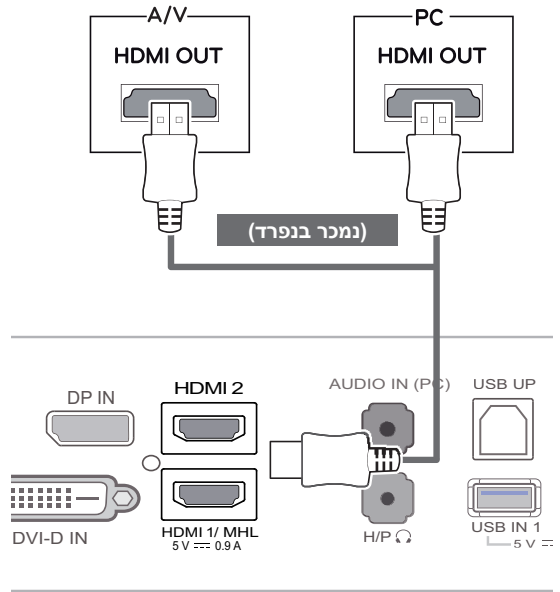
⚠ הערה

- ייתכן שלא קיים פלט וידאו או שמע, בהתאם לגרסת ה-DP של המחשב.
- ייתכן שכבל ה-DisplayPort לא יהיה זמין בחלק מהאזורים.

חיבור למכשירי וידאו

HDMI חיבור

מעביר אותות וידאו ושמע דיגיטליים מהמחשב וממכשירי וידאו לצג. חברו את המחשב ואת מכשיר הווידאו לצג בעזרת כבל HDMI כפי שמוצג באיור הבא. לחצו על לחצן התפריט (⏻) ובחרו אפשרות כניסה מתפריט הכניסה.



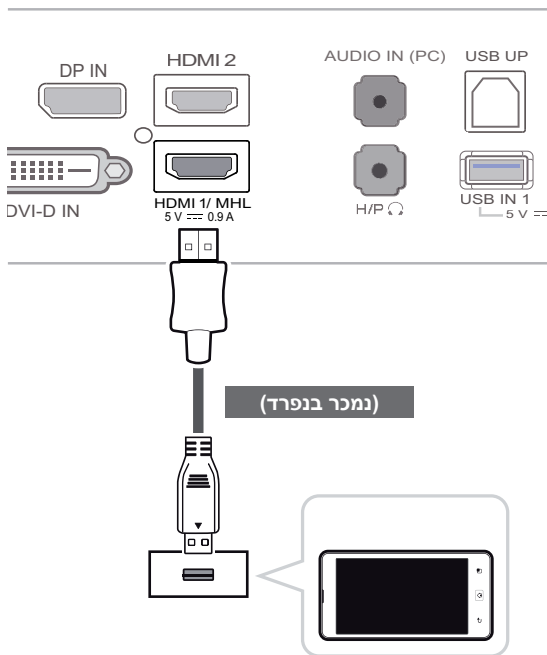
⚠ הערה

• שימוש בכבל DVI ל-HDMI עלול לגרום לבעיות תאימות.

חיבור להתקנים חיצוניים

חיבור לטלפון חכם (MHL)

Mobile High-definition Link (MHL) הוא ממשק המאפשר להציג בצג וידאו ושמע מטלפון חכם בעזרת חיבור הצג לטלפון החכם. חברו את הטלפון החכם ליציאת **HDMI 1/MHL** של הצג בעזרת **כבל אות MHL** והעבירו את הכניסה בלחיצה על לחצן הכניסה בצג.



⚠ הערה

• פונקציה זו פועלת רק בטלפונים חכמים התומכים ב-MHL.
- ייתכן שיתגלו בעיות תאימות בטלפונים ניידים אחרים.

הערה !

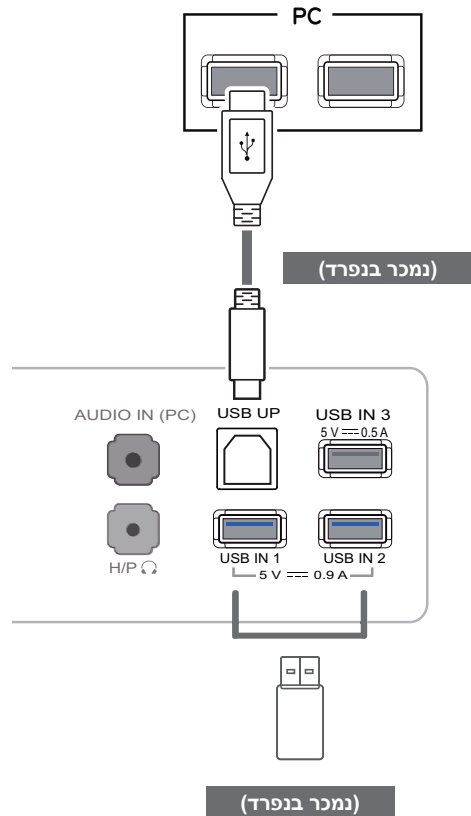
- התקן את ערכת Windows Service Pack לפני השימוש.
- התקנים היקפיים נמכרים בנפרד.
- ניתן להשתמש ביציאות ה-USB לחיבור מקלדת, עכבר והתקני USB אחרים.

זהירות !

- <התראות בעת השימוש בהתקן USB>
- ייתכן שלא יזוהה התקן אחסון USB שמותקנת בו תוכנית זיהוי אוטומטי או שמשמש במנהל התקן משלו.
 - ייתכן שלא תהיה תמיכה בהתקני USB מסוימים או שהם לא יפעלו כראוי.
 - מומלץ להשתמש ברכזת USB או בכונן דיסק קשיח עם אספקת מתח. (אם אספקת המתח אינה מתאימה, ייתכן שהתקן ה-USB לא יזוהה כראוי.)

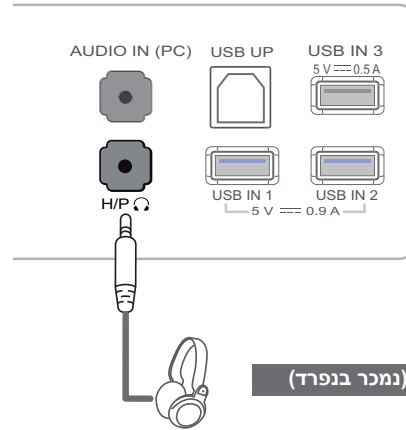
חיבור כבל USB-מחשב

פונקציית ה-USB 3.0 משמשת כרכזת USB במוצר. כדי להשתמש ב-USB 3.0, חבר את כבל USB 3.0 סוג A-B עבור המוצר למחשב. ניתן לשלוט מהמחשב בהתקנים היקפיים המחוברים ליציאת USB IN.



חיבור יציאה לאוזנייה

השתמשו ביציאה לאוזנייה כדי לחבר התקן נלווה לצג. חברו בהתאם לאיור.



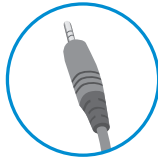
(נמכר בנפרד)

! הערה

- התקנים נלווים נמכרים בנפרד.
- קשה לחבר אוזנייה עם תקע זוויתי להתקן נלווה, ולכן יש להשתמש באוזנייה עם תקע ישר.



סוג זווית



זווית ישרה

! הערה

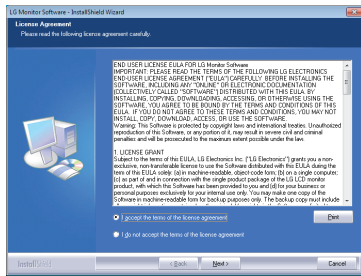
- בהתאם להגדרות השמע במחשב ובהתקן החיצוני, פונקציות האוזניות והרמקול אולי יהיו מוגבלות.

התקנת LG MONITOR SOFTWARE

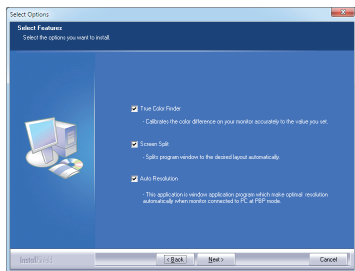
הכנס את תקליטור מדרוך ההפעלה למשתמש, הכלול בחבילת המוצר, לכוון התקליטורים במחשב והתקן את LG Monitor Software.

עברית

4 לחץ על I accept the terms of the agreement (אני מקבל את תנאי ההסכם) במסך License Agreement (הסכם רישיון) ולאחר מכן לחץ על הלחצן [Next] (הבא).



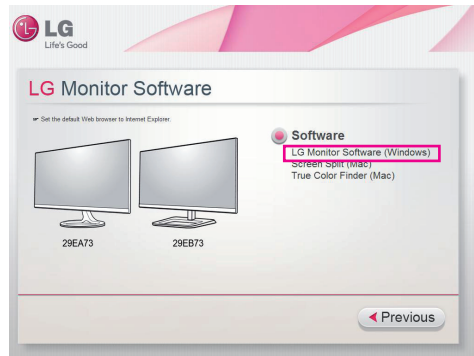
5 בחר את התוכנית שברצונך להתקין.



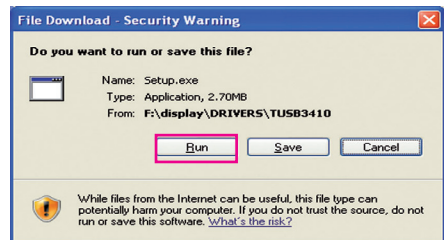
הערה !

- Screen Split: תוכנית זו מפצלת באופן אוטומטי את חלון התוכנית לפי רצונך.
- True Color Finder: תוכנית זו מכיילת את פלט הצבע המדויק של הצג כך שיתאים לצרכיך.
- Auto Resolution: זוהי תוכנית שמשנה באופן אוטומטי את הרזולוציה להגדרות המיטביות בעת חיבור הצג למחשב במצב PBP.
- * תוכנית זו אינה נתמכת ב-Clone Mode (מצב שכפול).
- * Extended Mode (מצב מורחב) אינו נתמך בעת שימוש בתצוגה בודדת.

1 הגדירו את דפדפן האינטרנט של ברירת המחדל על Internet Explorer.



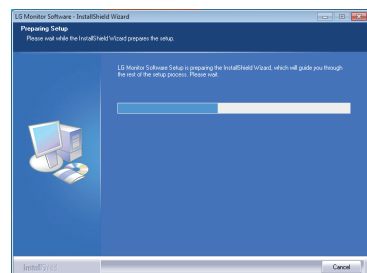
2 לחץ על LG Monitor Software (תוכנת LG Monitor) במסך הראשי של התקליטור. כאשר חלון הורדת הקובץ ייפתח, לחץ על הלחצן [Run] (הפעל). (ייתכן שהחלון להורדת הקובץ ישתנה בהתאם למערכת ההפעלה ולגרסה של Internet Explorer, אך הליך ההתקנה אינו משתנה).



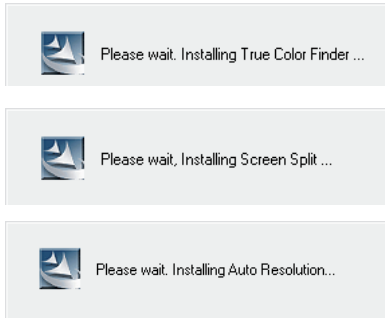
זהירות !

• דרוש Service Pack 1 ואילך עבור Windows 7.

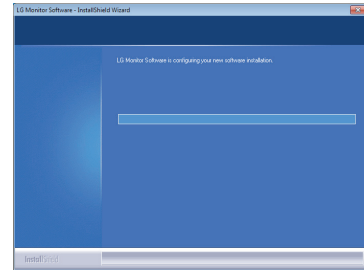
3 על בהתאם להוראות כדי להמשיך בהתקנה.



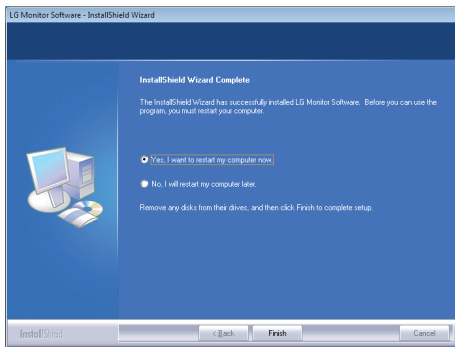
8 התוכנית שבחרת בדף Select Features (בחר תכונות) תותקן באופן אוטומטי.



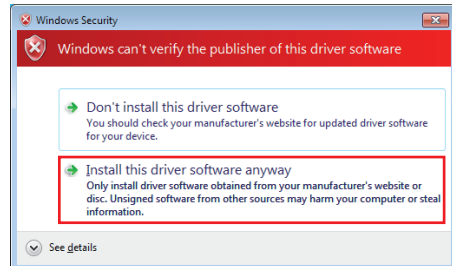
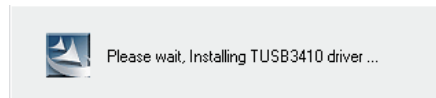
6 התקנת LG Monitor Software מתחילה כפי שמוצג להלן.



9 עם השלמת ההתקנה, הפעל מחדש את המערכת.



7 אם מנהל ההתקן TUSB3410 טרם הותקן, הוא יותקן באופן אוטומטי. בחר באפשרות 'התקן תוכנת מנהל התקן זו בכל מקרה (I)' אם ההודעה של 'אבטחת Windows' מוצגת כפי שנראה באיור הבא.



! הערה

- כדי להשתמש בפונקציה True Color Finder, עליך לרכוש את המכיל הנתמך.
- לפרטים על מכילים נתמכים וכרטיסי מסך, עיין במדריך למשתמש של True Color Finder.
- אם שינית את יציאת הקלט, מומלץ לכייל את איכות התמונה של הצג פעם נוספת.

! הערה

בעת הפעלת התוכנה True Color Finder, הסמל של True Color Finder [] מופיע במגש המערכת בצד ימין למטה במסך המחשב.



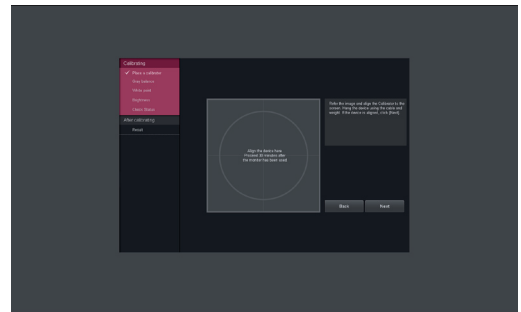
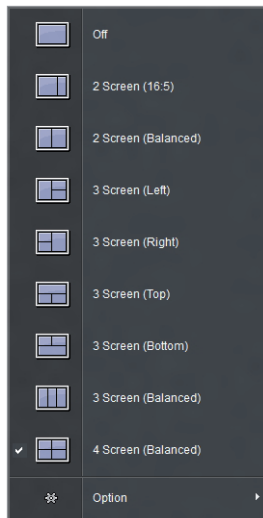
לחץ לחיצה ימנית על סמל True Color Finder ובחר באפשרות Start Program (הפעל תוכנית) כדי להפעיל את התוכנית.

! הערה

אם אתה מפעיל את Screen Split, סמל Screen Split [] מופיע במגש המערכת בצד ימין למטה במסך המחשב.



לחץ לחיצה ימנית על הסמל של Screen Split ובחר בפריסה הרצויה.



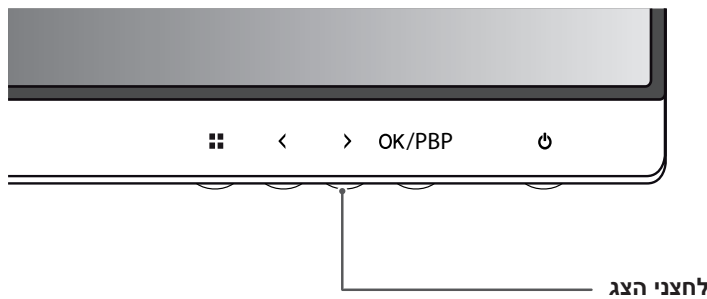
! זהירות

- לאחר השלמת כיוול הצג באמצעות תוכנת True Color Finder, הסר את המכיל מהצג ואחסן אותו בטמפרטורת החדר הרחק מאור שמש ישיר, או שים אותו בקופסה.
- אם חלק המדידה של המכיל נחשף לאור שמש ישיר במשך זמן ארוך, הדבר עלול לגרום נזק למכיל.
- אל תאחסן אותו בסביבה שיש בה טמפרטורה גבוהה/נמוכה מדי ולחות גבוהה.
- אם כבר מותקן במחשב שלך יישום כיוול של צד שלישי, ייתכן שתהיה השפעה על איכות התמונה עקב התנגשות בין שני היישומים. לביצועים מיטביים, מומלץ להסיר את ההתקנה של יישום הכיוול האחר.

התאמה אישית של הגדרות

הפעלת התפריט הראשי

- 1 לחצו על הלחצן Menu (⌘).
- 2 השתמשו בלחצנים <, > כדי להגדיר את האפשרויות הרצויות.
- 3 לחצו לחיצה ארוכה על הלחצן Menu (⌘) כדי לצאת מתפריט OSD.



לחצן	תיאור
תפריט (⌘)	מפעיל את התפריט הראשי. אם התפריט אינו פעיל
	אם התפריט פעיל עובר למסך הקודם בעת לחיצה על הלחצן; יוצא מתפריט ה-OSD בעת לחיצה על הלחצן והחזקתו במשך למעלה מ-3 שניות.
<	אם התפריט אינו פעיל מתאים את רמת עוצמת הקול של הצג.
	אם התפריט פעיל מקש כיווניות לשמאל
>	אם התפריט אינו פעיל מתאים את רמת עוצמת הקול של הצג.
	אם התפריט פעיל מקש כיווניות לימין
OK/PBP	אם התפריט פעיל לחיצה על OK/PBP (אישור) תביא לבחירת הפונקציה.
	אם התפריט אינו פעיל מפעיל את תפריט קיצור הדרך ל-PBP.
⏻ (לחצן הפעלה)	מפעיל או משבית. מחווני הפעלה כאשר הצג נמצא במצב תפעול, מחווני ההפעלה יהפוך לאדום (מופעל). כאשר הצג נמצא במצב של חיסכון בחשמל, מחווני ההפעלה יהבהב באדום.

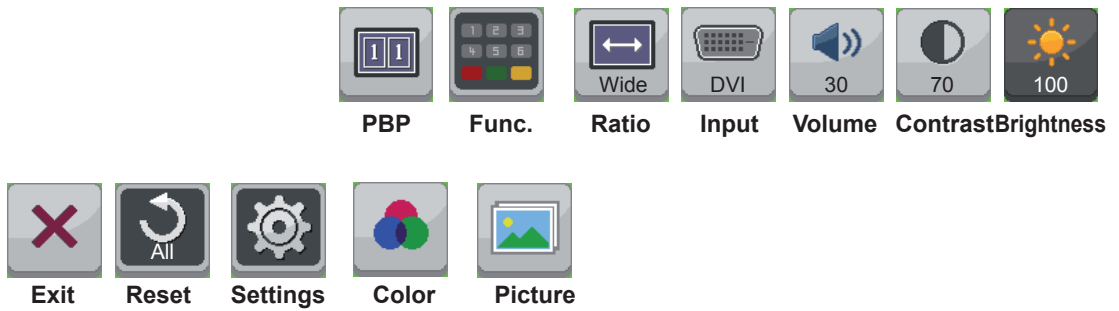
⚠ הערה

כל הלחצנים רגישים למגע וניתן להפעילם פשוט על-ידי נגיעה בתחתית הצג בעזרת האצבע.

התאמה אישית של ההגדרות

הגדרות תפריט

- 1 כדי להציג את ה-OSD של התפריט, לחץ על לחצן התפריט (F4) בתחתית הצג.
 - 2 השתמש בלחצנים < או > כדי להגדיר את האפשרויות.
 - 3 בחר בלחצן X כדי לצאת מתפריט ה-OSD.
- כדי לחזור לתפריט העליון או כדי להגדיר פריטי תפריט אחרים, השתמש בלחצן התפריט (F4).



כל אחת מהאפשרויות מתוארת להלן.

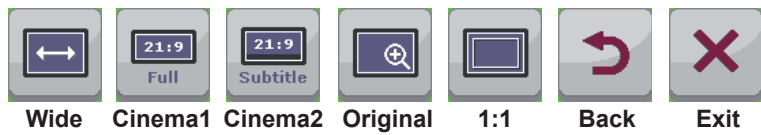
תפריט	תיאור
Brightness (בהירות)	מתאים את הניגודיות ובהירות הצבע של המסך.
Contrast (ניגודיות)	
Volume (עוצמת קול)	מתאים את עוצמת הקול.
	<p>הערה !</p> <ul style="list-style-type: none"> • בחירה בלחצן OK (אישור) בתפריט Volume (עוצמת קול) תפעיל/תשבית את הפונקציה Mute (השתק).
Input (קלט)	בוחר את מצב הקלט הנוכחי.
Ratio (יחס גובה-רוחב)	מתאים את יחס הגובה-רוחב של המסך.
Func. (פונקציה)	מתאים ECO, כיול ומצבי תמונה.
PBP	מציג את המסכים של שני מצבי קלט בצג אחד.
Picture (תמונה)	מתאים את החדות, רמת השחור וזמן התגובה של המסך.
Color (צבע)	מתאים גמא, טמפרטורת צבע וצבע.
Settings (הגדרות)	מגדיר שפה, מצב PC/AV, שמע ראשי, צילי לחצנים, מחוון הפעלה, DP 1.2, ונעילת OSD.
Reset (איפוס)	מחזיר להגדרות ברירת המחדל.
Exit (יציאה)	יוצא מתפריט ה-OSD.

הגדרות Ratio

- 1 להצגת תפריט OSD, לחצו על הלחצן Menu (■) בתחתית הצג.
 - 2 לחצו על > או על < כדי לעבור לאפשרות Ratio.
 - 3 לחצו על OK כדי לבחור באפשרות Ratio.
 - 4 השתמשו בלחצנים > או < כדי להגדיר את האפשרויות הרצויות.
 - 5 בחרו ✕ כדי לצאת מתפריט OSD.
- כדי לחזור לתפריט הקודם או להגדיר פריטי תפריט נוספים, השתמשו בלחצן Menu (■).



תפריט משנה



כל אפשרות מתוארת להלן.

תיאור	Menu > Ratio
תצוגת וידאו על מסך רחב, ללא קשר לאות הכניסה של הווידאו.	Wide
מגדיל את המסך ביחס של 21:9. (ב-1080)	Cinema1
מגדיל את המסך ביחס של 21:9 כולל אזור של תיבה שחורה בחלק התחתון לכתוביות. (ב-1080)	Cinema2
מציג וידאו בהתאם ליחס הגובה-רוחב של אות הכניסה של הווידאו.	Original
יחס הגובה-רוחב אינו שונה מהמקור.	1:1
מעבר למסך OSD הקודם.	Back
יציאה מתפריט OSD.	Exit

הערה !

- המסך אולי ייראה אותו דבר באפשרויות Wide, Original ו-1:1 ברזולוציה המומלצת (2560 x 1080).
- יחס הגובה-רוחב מושבת באות משולב.

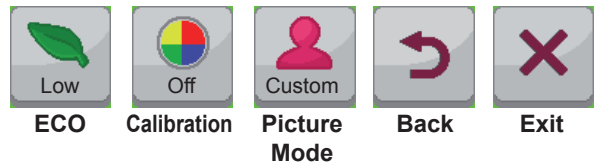
הגדרות Func.



Func.

- 1 להצגת תפריט OSD, לחצו על הלחצן Menu (■) בתחתית הצג.
 - 2 לחצו על > או < כדי לעבור לאפשרות Func.
 - 3 לחצו על OK כדי לבחור באפשרות Func.
 - 4 השתמשו בלחצנים > או < כדי להגדיר את האפשרויות הרצויות.
 - 5 בחרו ✕ כדי לצאת מתפריט OSD.
- כדי לחזור לתפריט הקודם או להגדיר פריטי תפריט נוספים, השתמשו בלחצן Menu (■).

תפריט משנה



כל אפשרות מתוארת להלן.

תיאור		Menu > Func.
<p>High</p> <p>חוסך בצריכת החשמל על-ידי שימוש בפונקציה ECO בדרגת יעילות גבוהה.</p>		ECO
<p>Low</p> <p>חוסך בצריכת החשמל על-ידי שימוש בפונקציה ECO בדרגת יעילות נמוכה.</p>		
<p>Off</p> <p>השבתת הפונקציה ECO.</p>		
<p>On</p> <p>הפעלת הכיול שהוחל על הצג.</p>		Calibration
<p>Off</p> <p>במצב Off, הצג חוזר לאיכות התמונה שלפני הכיול.</p>		
<p>הערה !</p> <p>הפעילו את התוכנית True Color Finder.</p>		Picture Mode
<p>משתנה בהתאם לערך PC/AV Mode באפשרות Menu > Settings.</p>		
<p>PC Mode</p>		
<p>Custom</p> <p>מאפשר למשתמש להתאים כל רכיב. ניתן להתאים את מצב הצבע של התפריט הראשי.</p>		
<p>Text</p> <p>מיטוב המסך למעבדי תמלילים.</p>		
<p>Photo</p> <p>מיטוב המסך לצפייה בתמונות.</p>		
<p>Cinema</p> <p>מיטוב המסך לשיפור האפקט החזותי של סרטי וידאו.</p>		
<p>Game</p> <p>מיטוב המסך למשחקים.</p>		
<p>AV Mode</p>		
<p>Custom</p> <p>מאפשר למשתמש להתאים כל רכיב. ניתן להתאים את מצב הצבע של התפריט הראשי.</p>		
<p>Standard</p> <p>מיטוב המסך להצגת איכות תמונה רגילה.</p>		
<p>VIVID 1</p> <p>מיטוב המסך לאפקטים חזותיים חיים.</p>		
<p>VIVID 2</p> <p>מיטוב המסך לאפקטים חזותיים חיים עוד יותר.</p>		
<p>Cinema</p> <p>מיטוב המסך לשיפור האפקט החזותי של סרטי וידאו.</p>		
<p>מעבר למסך OSD הקודם.</p>		Back
<p>יציאה מתפריט OSD.</p>		Exit

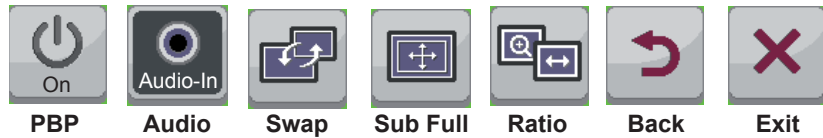
הגדרות PBP

- 1 כדי להציג את ה-OSD של התפריט, לחץ על לחצן התפריט (■) בתחתית הצג.
 - 2 לחץ על < או > כדי לעבור אל PBP.
 - 3 לחץ על OK (אישור) כדי לבחור ב-PBP.
 - 4 השתמש בלחצנים < או > כדי להגדיר את האפשרויות.
 - 5 בחר בלחצן ✕ כדי לצאת מתפריט ה-OSD.
- כדי לחזור לתפריט העליון או כדי להגדיר פריטי תפריט אחרים, השתמש בלחצן התפריט (■).



PBP

תפריט משנה



כל אחת מהאפשרויות מתוארת להלן.

תיאור	תפריט < PBP	
מציג את המסכים של שני מצבי קלט בצג אחד. (DVI+DP, HDMI1+DP, HDMI2+DP, DP+DVI, DP+HDMI1, DP+HDMI2)	PBP	
משנה את פלט השמע במצב PBP.	Audio (שמע)	
מחליף בין המסך הראשי לבין מסך המשנה במצב PBP.	Swap (החלפה)	
ממיר את מסך המשנה של מצב PBP למסך הרחב.	Sub Full (משנה מלא)	
מתאים את יחס הגובה-רוחב של המסך הראשי או של מסך המשנה.	Ratio (יחס גובה-רוחב)	
מציג את הווידאו כך שיתאים למסך ה-PBP, ללא קשר לכניסת אות הווידאו.	Main (ראשי) Wide	
מציג את הווידאו ביחס הגובה-רוחב של כניסת אות הווידאו במסך ה-PBP.		Original
מציג את הווידאו כך שיתאים למסך ה-PBP, ללא קשר לכניסת אות הווידאו.		Sub (משנה) Wide
מציג את הווידאו ביחס הגובה-רוחב של כניסת אות הווידאו במסך ה-PBP.		Original
עובר למסך OSD הקודם.	Back (הקודם)	
יוצא מתפריט OSD.	Exit (יציאה)	

⚠ הערה

• כאשר מצב PBP הוא Off (כבוי), התפריטים Audio (שמע), Swap (החלפה), Sub Full (משנה מלא) ו-Ratio (יחס גובה-רוחב) הופכים למושבתיים. האפשרויות Main/Sub (ראשי/משנה) עבור Ratio (יחס גובה-רוחב) הופכות למושבבות אם אין אות.

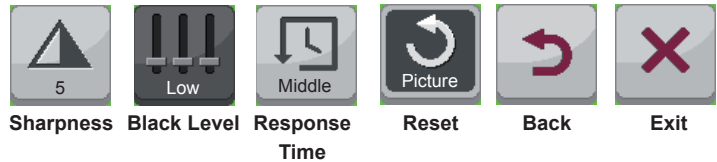
Picture



Picture

- 1 להצגת תפריט OSD, לחצו על הלחצן **Menu** (☐) בתחתית הצג.
 - 2 לחצו על > או על < כדי לעבור לאפשרות **Picture**.
 - 3 לחצו על **OK** כדי לבחור באפשרות **Picture**.
 - 4 השתמשו בלחצנים > או < כדי להגדיר את האפשרויות הרצויות.
 - 5 בחרו **X** כדי לצאת מתפריט OSD.
- כדי לחזור לתפריט הקודם או להגדיר פריטי תפריט נוספים, השתמשו בלחצן **Menu** (☐).

תפריט משנה



Sharpness Black Level Response Time Reset Back Exit

כל אפשרות מתוארת להלן.

תיאור	Menu > Picture
	Sharpness
	כוונן רמת החדות של המסך.
	Black Level
	הגדרת רמת הסטה (ל- HDMI בלבד). • Offset: בהתאם לקריטריונים של אות הווידאו, זהו הצבע הכהה ביותר שניתן להציג על המסך.
	High
	התמונה במסך נהיית בהירה יותר.
	Low
	התמונה במסך נהיית כהה יותר.
	Response Time
	הגדרת זמן תגובה לתצוגת תמונות לפי מהירות המסך. בסביבה רגילה, מומלץ להשתמש באפשרות Normal. לתמונות המוצגות במהירות, מומלץ להשתמש באפשרות High. הגדרת האפשרות על High עלולה לגרום לכך שהתמונה תישאר על המסך.
	High
	קביעת זמן תגובה גבוה.
	Middle
	קביעת זמן תגובה בינוני.
	Low
	קביעת זמן תגובה נמוך.
	Reset
	איפוס פונקציית התמונה להגדרות ברירת המחדל.
	Back
	מעבר למסך OSD הקודם.
	Exit
	יציאה מתפריט OSD.

Color



Color

- 1 להצגת תפריט OSD, לחצו על הלחצן **Menu** (☐) בתחתית הצג.
 - 2 לחצו על > או על < כדי לעבור באפשרות Color.
 - 3 לחצו על OK כדי לבחור באפשרות Color.
 - 4 השתמשו בלחצנים > או < כדי להגדיר את האפשרויות הרצויות.
 - 5 בחרו **X** כדי לצאת מתפריט OSD.
- כדי לחזור לתפריט הקודם או להגדיר פריטי תפריט נוספים, השתמשו בלחצן **Menu** (☐).

תפריט משנה



Gamma

Color Temp

Red

Green

Blue

Six Color

Reset

Back

Exit

כל אפשרות מתוארת להלן.

תיאור	Menu > Color
הגדרת גאמה מותאמת אישית: כששתמשים בהגדרות צג של גאמה 0, גאמה 1 וגאמה 2, ערכי גאמה גבוהים יותר פירושים תמונה בהירה יותר ולהפך.	Gamma
ניתן להתאים אישית את צבעי התמונה בעזרת צבעי האדום, הירוק והכחול.	Color Temp
<ul style="list-style-type: none"> Red • Green • Blue • 	
בחירת צבע התמונה של ברירת המחדל של היצרן. Warm: הגדרת צבע המסך לגוון אדמדם. Medium: הגדרת צבע המסך לגוון שבין אדום לכחול. Cool: הגדרת צבע המסך לגוון כחול.	
עונה על דרישות המשתמש לצבעים דרך התאמה של הצבע והרוויה של ששת הצבעים (אדום, ירוק, כחול, ציאן, מגנטה, צהוב) ושמירת ההגדרות.	Six Color
התאמת הגוון של המסך.	
התאמת הרוויה של צבעי המסך. ככל שהערך נמוך יותר, הצבעים הופכים להיות עם פחות רוויה ובהירים פחות. ככל שהערך גבוה יותר, הצבעים הופכים להיות עם יותר רוויה וכהים יותר.	Saturation
איפוס הגדרות הצבע להגדרות ברירת המחדל.	Reset
מעבר למסך OSD הקודם.	Back
יציאה מתפריט OSD.	Exit

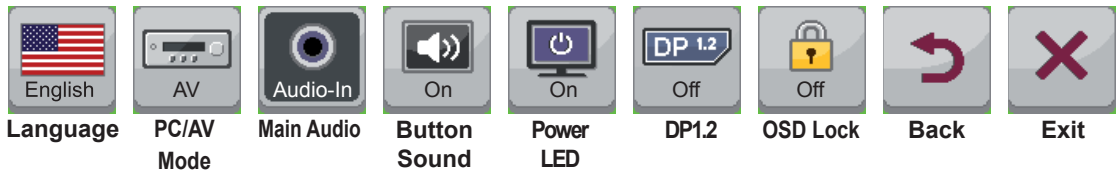
Settings

- 1 להצגת תפריט OSD, לחצו על הלחצן **Menu** (⏏) בתחתית הצג.
- 2 לחצו על > או על < כדי לעבור לאפשרות **Settings**.
- 3 לחצו על **OK** כדי לבחור באפשרות **Settings**.
- 4 השתמשו בלחצנים > או < כדי להגדיר את האפשרויות הרצויות.
- 5 בחרו **X** כדי לצאת מתפריט OSD.
כדי לחזור לתפריט הקודם או להגדיר פריטי תפריט נוספים, השתמשו בלחצן **Menu** (⏏).



Settings

תפריט משנה



כל אפשרות מתוארת להלן.

תיאור	Menu > Settings	
הגדרת מסך התפריט לשפה הרצויה.	Language	
מופעל במצב HDMI בלבד.	PC/AV Mode	
את הקול הבוקע מכניסת השמע של התקן הכניסה הדיגיטלי (HDMI, HDMI2/MHL, יציאת הצג) ניתן לשמוע דרך הרמקולים של הצג.	Main Audio	
שליטה בצלילי הלחצנים. צלילי לחצנים נשמעים בפעולות הבאות. DC Power On/Off Menu OSD On/Off	Button Sound	
הדלקה או כיבוי נורית ההפעלה בחלק הקדמי של הצג.	Power LED	
נורית ההפעלה נדלקת אוטומטית.		On
נורית ההפעלה נכבית.	Off	
הפעלה או ביטול הפעלה של DisplayPort 1.2.	DP1.2 (DisplayPort1.2)	
הערה ! הקפד להפעיל או לבטל הפעלה בהתאם לגירסת DisplayPort הנתמכת על-ידי כרטיס המסך. הגדר אותו ככבוי אם הוא אינו תואם לכרטיס המסך.		
DisplayPort 1.2 פועל.		On
DisplayPort 1.2 לא פועל.	Off	
מונע הקשה בטעות על מקשים.	OSD Lock	
הזנת קלט ממקשים מושבתת.		On
הזנת קלט ממקשים מופעלת.		Off
הערה ! כל הפונקציות, פרט למצב OSD Lock וללחצן Exit, של הגדרות Input, Volume, Contrast, Brightness, Settings-1 מושבתות.		
מעבר למסך OSD הקודם.	Back	
יציאה מתפריט OSD.	Exit	

פתרון בעיות

דבר אינו מוצג על המסך.	
האם כבל החשמל של הצג מחובר?	• ודאו שכבל החשמל מחובר כראוי לשקע החשמל.
האם נורית ההפעלה דולקת?	• בדקו את החיבור של כבל החשמל ולחצו על לחצן ההפעלה.
האם נורית ההפעלה דולקת באדום?	• בדקו שהכניסה המחוברת מופעלת (Menu - Input).
האם נורית ההפעלה מהבהבת?	• אם הצג מוגדר למצב חיסכון בצריכת חשמל, הזיזו את העכבר או הקישו על מקש כלשהו במקלדת כדי להחזירו לפעולה. • בדקו אם המחשב פועל.
האם מוצגת הודעה OUT OF RANGE?	• הדבר קורה כשהאות המועבר מהמחשב (כרטיס המסך) נמצא מחוץ לטווח התדרים האופקי או האנכי של הצג. עיינו בסעיף "מפרטי המוצר" במדריך זה להגדרת התדר המתאים.
האם מוצגת הודעה CHECK SIGNAL CONNECTION?	• הודעה זו מופיעה כאשר כבל האות בין המחשב לצג חסר או אינו מחובר. בדקו את הכבל וחברו אותו מחדש.

מוצגת הודעה OSD LOCKED.	
האם יש פונקציות לא זמינות כשלוחצים על לחצן Menu?	• התצוגה על המסך נעולה. עברו לתפריט Settings < Menu והגדירו את האפשרות OSD Lock על Unlock.

תמונה ממשיכה להיות מוצגת על המסך.	
האם התמונה נשארת גם אחרי שמכבים את הצג?	• הצגת תמונת סטילס על המסך למשך זמן ממושך עלולה להזיק למסך ולגרום לכך שתמונה תמשיך להיות מוצגת על המסך. • השתמשו בשומר מסך כדי להגן על המסך בעת שימוש בצג למשך פרק זמן ממושך.

המסך מהבהב.	
האם הגדרתם את הרזולוציה המומלצת?	• אם הרזולוציה המוגדרת היא HDMI 1080i 60/50 Hz, המסך עשוי להבהב. שנו את הרזולוציה הרזולוציה המומלצת, 1080P.

! הערה

- **תדר אנכי:** כדי להציג תמונה, המסך חייב לבצע רענון עשרות פעמים בשנייה בדומה לנורת פלואורסצנט. מספר הפעמים שבהן המסך מבצע רענון לשנייה נקרא תדר אנכי או קצב רענון ומוצג ב-Hz.
- **תדר אופקי:** הזמן הנדרש להצגת שורה אופקית נקרא מחזור אופקי. ניתן לחשב את מספר השורות האופקיות המוצגות בשנייה באמצעות חילוק הספרה אחת במחזור האופקי. הדבר נקרא תדר אופקי ומוצג ב-kHz.

הערה !

- בדקו אם הרזולוציה או התדר של כרטיס המסך נמצאים בטווח המותר של הצג והגדירו לרזולוציה המומלצת (האופטימלית) באפשרות **Settings < Display < Control Panel**.
- אם לא מגדירים את כרטיס המסך על הרזולוציה המומלצת (האופטימלית), הדבר עלול לגרום להצגת טקסט מטושטש, מסך מעורפל, אזור תצוגה חתוך או יישור שגוי של התצוגה.
- ייתכן שהליך ההגדרה ישתנה בהתאם למחשב ו/או למערכת ההפעלה. כמו כן, יש כרטיסי מסך שאינם תומכים ברזולוציות מסוימות. במקרה כזה, פנו ליצרן המחשב או ליצרן כרטיס המסך לקבלת עזרה.
- יש כרטיסי מסך שאינם תומכים ברזולוציה של 2560x1080.
- אם לא ניתן להציג ברזולוציה זו, פנו ליצרן של כרטיס המסך.

צבע התצוגה אינו רגיל.	
<ul style="list-style-type: none"> • הגדירו את התצוגה על 24 סיביות (true color) או יותר. ב-Windows, בחרו Control Panel < Settings < Display < Color Quality. 	האם התצוגה מופיעה בצבע לא נכון (16 צבעים)?
<ul style="list-style-type: none"> • בדקו אם כבל האות מחובר כהלכה. חברו שוב את הכבל או הכניסו מחדש את כרטיס המסך למחשב. 	האם הצבע על המסך נראה לא יציב או בשחור-לבן?
<ul style="list-style-type: none"> • בזמן שימוש בצג, כתמי פיקסלים (אדום, ירוק, כחול, לבן או שחור) עלולים להופיע על המסך. זוהי תופעה תקינה במסכי LCD. זו אינה שגיאה והדבר אינו קשור לביצועי הצג. 	האם יש כתמים על המסך?

מפרטים

29EA73

29EB73

מסך LCD	סוג	TFT (טרנזיסטור סרט דק) בגודל 73.025 ס"מ מסך LCD (תצוגת גביש נוזלי) אורך אלכסוני של המסך: 73.025 ס"מ
מרווח בין פיקסלים	0.0876 מ"מ x 0.2628 מ"מ	
רזולוציה	רזולוציה מרבית	2560 x 1080 @ 60 Hz
	רזולוציה מומלצת	2560 x 1080 @ 60 Hz
אות וידאו	תדירות סריקה אופקית	30 kHz עד 90 kHz
	תדירות סריקה אנכית	56 Hz עד 75 Hz
	סנכרון	סנכרון נפרד
מחבר קלט	,DVI-D, HDMI 2, HDMI 1(MHL), DisplayPort, Audio In(PC), H/P Out, USB Up USB In 1, 2, 3	
הפעלה	וולטאג'	19 V --- 3.3 A
	צריכת חשמל (אופייני)	מצב מופעל: 48 וואט (אופייני, ללא USB) 68 וואט (מרבית, עם USB, שמע 50%) מצב חיסכון בצריכת חשמל ≥ 1.2 וואט מצב כבוי ≥ 0.5 וואט
מתאם AC/DC	סוג	DA-65G19, מתוצרת APD. תפוקה: 19 V --- 3.42 A
התאמת זווית מעמד	קדימה/אחורה:	5° עד 20° (ראש)
תנאים סביבתיים	תנאי הפעלה	טמפרטורה: 10°C עד 35°C; לחות: 10% עד 80%
	תנאי אחסון	טמפרטורה: -20°C עד 60°C; לחות: 5% עד 90%
הספק חשמלי של הרמקול	7W + 7W	

29EA73

ממדים	גודל צג (רוחב x גובה x עומק)	
	עם מעמד	699.7 מ"מ x 397.0 מ"מ x 197.2 מ"מ
	ללא מעמד	699.7 מ"מ x 318.0 מ"מ x 68.5 מ"מ
משקל (ללא אריזה)	5.9 ק"ג	

29EB73

ממדים	גודל צג (רוחב x גובה x עומק)	
	עם מעמד	699.7 מ"מ x 395.3 מ"מ x 225 מ"מ
	ללא מעמד	699.7 מ"מ x 318.0 מ"מ x 68.5 מ"מ
משקל (ללא אריזה)	6.8 ק"ג	

המפרט כפוף לשינוי ללא הודעה מראש.

מצב תמיכה בהגדרות היצרן (מצב הגדרה מראש, יציאת תצוגה DVI-D/HDMI/PC)

הערות	קוטביות (H/V)	תדר אנכי (הרץ)	תדר אופקי (קילו-הרץ)	מצב הגדרה מראש
	-/+	70.08	31.468	720 x 400
	-/-	59.94	31.469	640 x 480
	-/-	75	37.5	640 x 480
	+/+	60.317	37.879	800 x 600
	+/+	75	46.875	800 x 600
	-/-	60	48.363	1024 x 768
	+/+	75.029	60.123	1024 x 768
	+/+	75	67.5	1152 x 864
	+/+	60	45	1280 x 720
	+/+	60.02	63.981	1280 x 1024
	+/+	75.025	79.976	1280 x 1024
	+/+	60	60	1600 x 900
	-/+	59.954	65.290	1680 x 1050
	+/-	60	67.5	1920 x 1080
	-/+	60	66.7	2560 x 1080

תזמון HDMI/MHL (וידאו)

הערות	תדר אנכי (הרץ)	תדר אופקי (קילו-הרץ)	מצב הגדרה מראש
	60	31.50	480P
	50	31.25	576P
	50	37.50	720P
	60	45.00	720P
	50	56.25	1080P
	60	67.50	1080P
MHL* בלבד	30	33.75	1080P

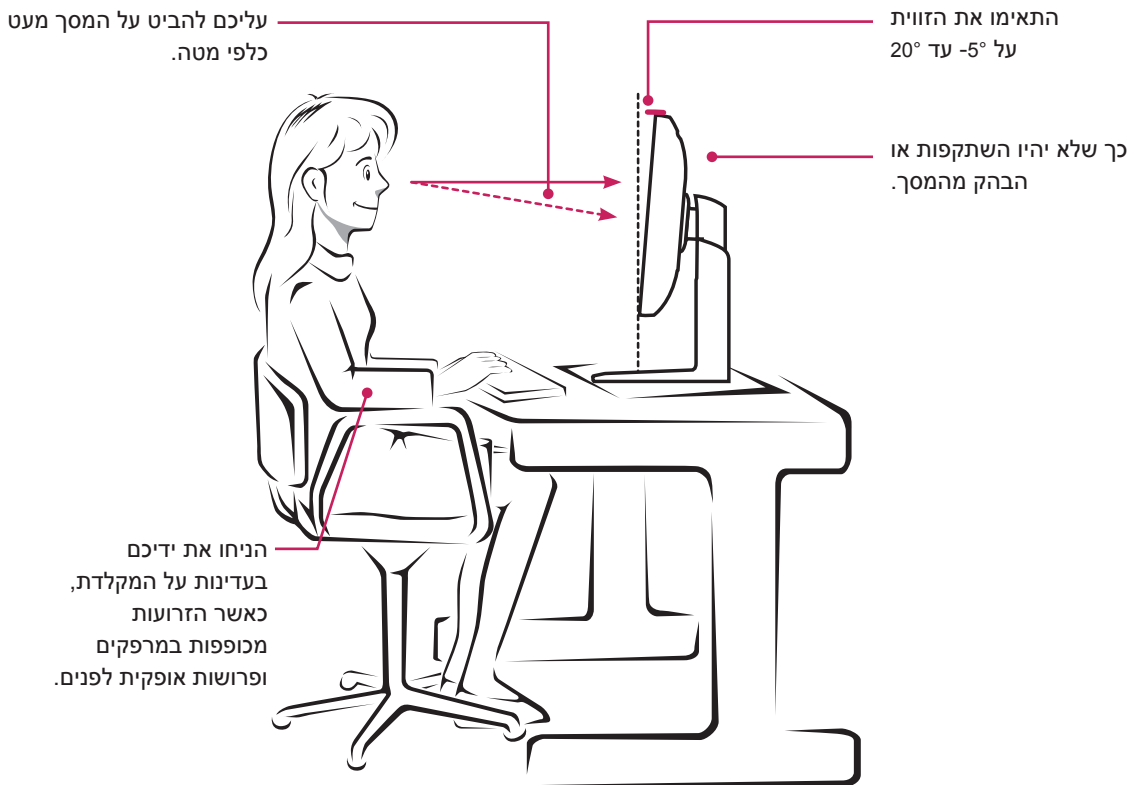
מחון הפעלה

מצב	צבע נורית חיווי
מצב On (מופעל)	אדום
חיסכון בצריכת חשמל	הבהוב באדום
מצב Off (כבוי)	Off

תנוחה נכונה

תנוחה נכונה לשימוש בצג

- התאימו את הצג כדי שתוכלו לצפות בו בנוחות בזווית קלה למטה מקו העיניים הטבעי.
- צאו להפסקה של כעשר דקות כל שעה כדי להפחית את העייפות הנגרמת כתוצאה משימוש ממושך.
- המעמד של צג המגע מאפשר להשתמש במוצר בתנוחה אופטימלית.
- כווננו את זווית המעמד בין 5° ל- 20° כדי לקבל את זווית הצפייה הטובה ביותר במסך.





ENERGY STAR מהווה קובץ של הנחיות לחיסכון
בצריכת חשמל שהופץ על-ידי הסוכנות להגנה על
הסביבה בארה"ב (EPA).

כשותפה לתוכנית ENERGY STAR,
קבעה חברת LGE USA, Inc., כי מוצר
זה עומד בהנחיות ENERGY STAR
לחיסכון באנרגיה.



קראו את הוראות הבטיחות לפני השימוש במוצר.
שמרו את המדריך למשתמש (תקליטור) במקום נגיש
לעיון בעתיד.

הדגם והמספר הסידורי של המסך מפורטים על גבי
המסך ובאחד מצדדיו. רשמו אותו למטה למקרה
שיהיה עליכם לפנות לקבלת שירות.

דגם

מספר סידורי