

# РЪКОВОДСТВО НА ПРИТЕЖАТЕЛЯ МОНИТОР LED LCD

Прочетете това ръководство внимателно, преди да използвате вашия апарат, и го запазете за бъдещи справки.

## МОДЕЛ МОНИТОР LED LCD

19EN33S	22EN33S
19EN33SW	23EN33S
20EN33SS	24EN33S
20EN33S	

# СЪДЪРЖАНИЕ

## 3 АСЕМБЛИРАНЕ И ПОДГОТОВКА

---

- 3 Разопаковане
- 4 Части и бутони
- 5 Настройване на монитора
  - 5 - Монтиране на стойката
  - 5 - Отделяне на поставката
  - 6 - Монтаж на маса
  - 6 - Използване на държача за кабели
  - 8 - Монтаж на стена

## 9 ИЗПОЛЗВАНЕ НА МОНИТОРА

---

- 9 Свързване с компютър
- 9 - D-SUB свързване

## 11 ПЕРСОНАЛИЗИРАНЕ НА НАСТРОЙКИ

---

- 12 Персонализиране на настройки
  - 12 - Настройки на меню
  - 13 - Picture
  - 14 - Color
  - 15 - Display
  - 16 - Others
- 17 Настройки на MY KEY
- 18 Настройки на FUNC.
  - 18 - Picture Mode
  - 19 - SUPER ENERGY SAVING
  - 20 - DUAL DISPLAY
  - 20 - DUAL WEB
  - 21 - MY KEY Setting

## 22 ОТСТРАНЯВАНЕ НА НЕИЗПРАВНОСТИ

---

## 24 СПЕЦИФИКАЦИИ

---

- 24 19EN33S
- 25 19EN33SW
- 26 20EN33SS
- 27 20EN33S
- 28 22EN33S
- 29 23EN33S
- 30 24EN33S
- 31 Предварително настроени режими (резолюция)
- 32 Индикатор

## 33 ПРАВИЛНА ПОЗА

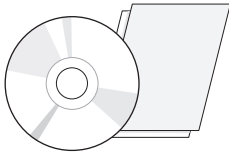
---

- 33 Правилна поза при използване на монитора

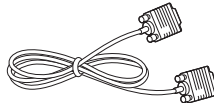
# АСЕМБЛИРАНЕ И ПОДГОТОВКА

## Разпаковане

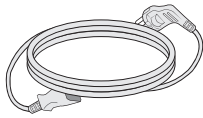
Проверете дали в комплекта са включени следните елементи. Ако някои от аксесоарите липсват, се свържете с местния представител на мястото, откъдето сте закупили телевизора. Илюстрациите в това ръководство може да се различават от действителния продукт и аксесоарите към него.



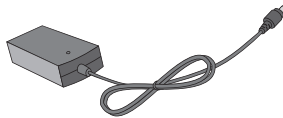
**Компакт-диск (ръководство на притежателя)/ карта**



**D-SUB кабел**

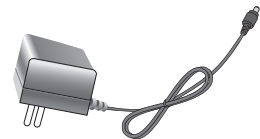


**Захранващ кабел**  
( В зависимост от държавата )

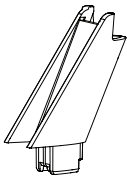


**AC-DC адаптер**

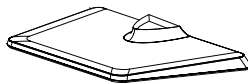
или



**AC-DC адаптер**  
( В зависимост от държавата )



**Корпус на стойката**



**Основа на стойката**



### ВНИМАНИЕ

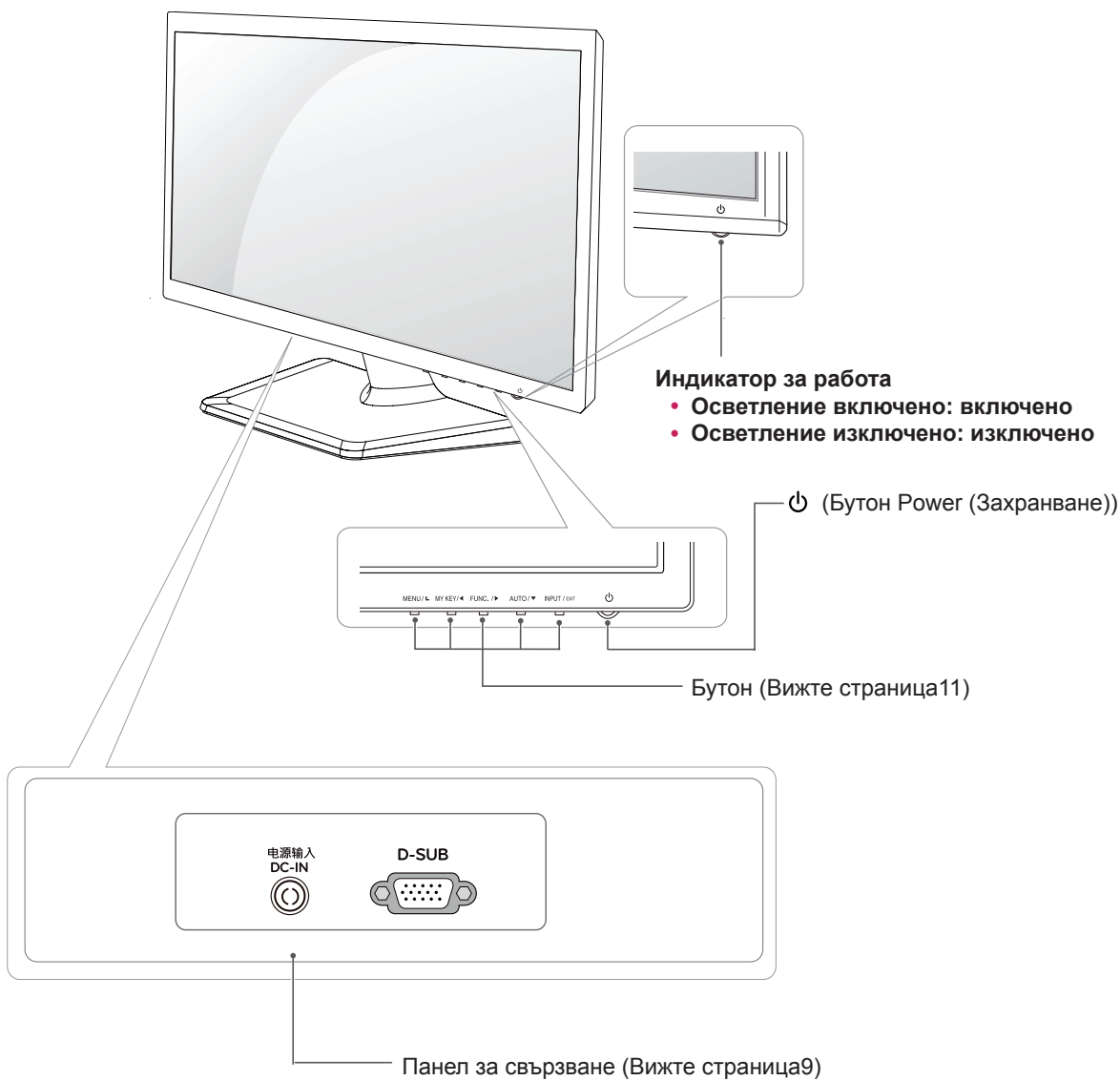
- За да осигурите безопасността и продължителната експлоатация на продукта, не използвайте никакви неодобрени елементи.
- Всяка повреда или щети, нанесени вследствие използването на неодобрени елементи, не се обхващат от гаранцията.



### ЗАБЕЛЕЖКА

- Аксесоарите, предоставени заедно с устройството, може да са различни в зависимост от модела.
- Продуктовите спецификации или съдържанието на това ръководство може да се променят без предизвестие поради актуализиране на функции на устройството.

## Части и бутони



## Настройване на монитора

### Монтиране на стойката

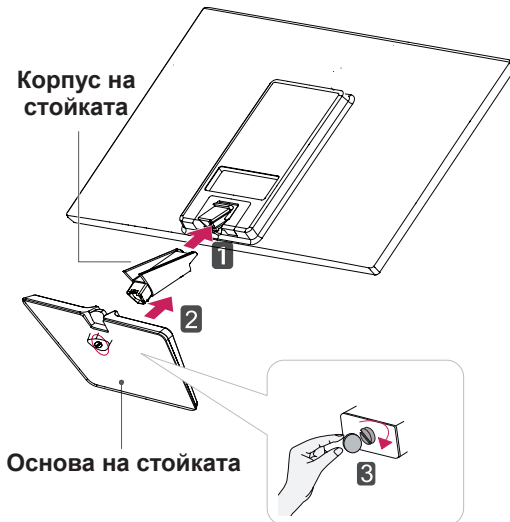
- 1 Поставете монитора върху хоризонтална повърхност с екрана, сочещ с лице надолу.



#### ВНИМАНИЕ

Поставете пенеста подложка или мека предпазна кърпа върху повърхността, за да защитите екрана от повреда.

- 2
  - 1 Закрепете **Корпус на стойката** към монитора.
  - 2 Прикачете **Основа на стойката**.
  - 3 Натегнете отвертката надясно с помощта на монета.



### Отделяне на поставката

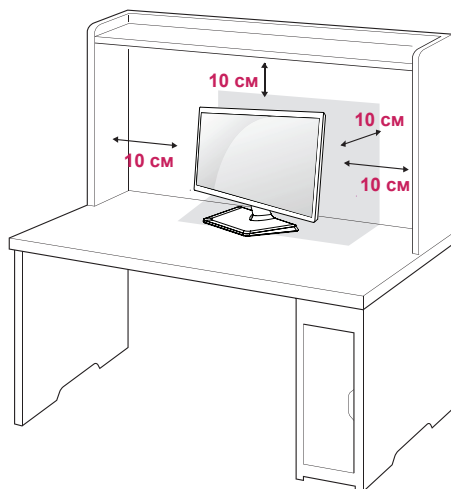
- 1 Поставете монитора върху хоризонтална повърхност с екрана, сочещ с лице надолу.
- 2
  - 1 Изтеглете **Корпус на стойката** и **Основа на стойката** от монитора.
  - 2 Натегнете отвертката наляво с помощта на монета.
  - 3 Изтеглете **Основа на стойката**.



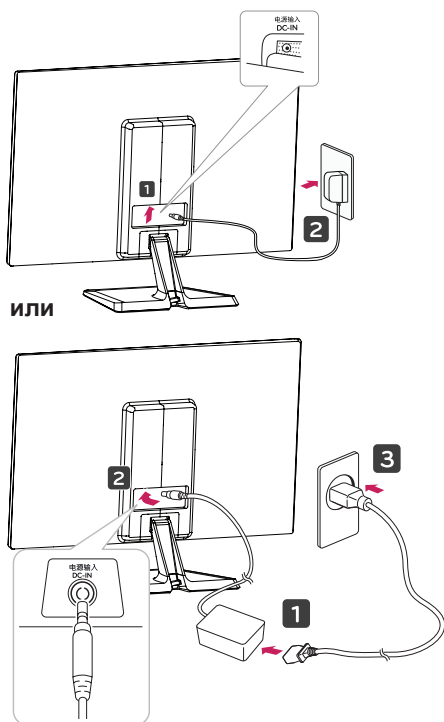
## Монтаж на маса

- 1 Повдигнете и завъртете монитора в изправена позиция върху маса.

Оставете разстояние от 10 см (минимум) от стената, за да осигурите необходимата вентилация.



- 2 Включете AC-DC адаптера и захранващия кабел в контакт.



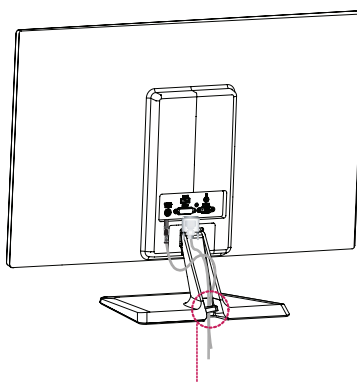
- 3 Натиснете бутонът ⏻ (Power) в долната част на превключвателния панел, за да включите монитора.



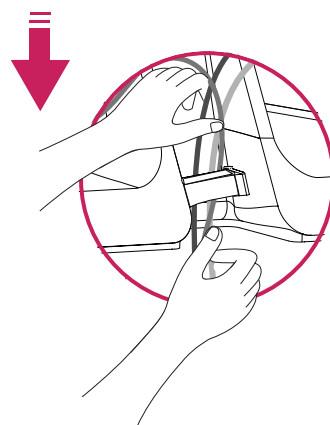
### ВНИМАНИЕ

Преди да местите монитора на друго място, изключвайте захранващия му контакт. В противен случай може да възникне ток удар.

## Използване на държача за кабели

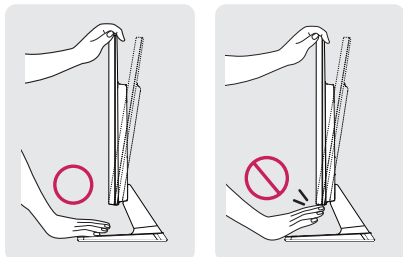


Държач за кабели

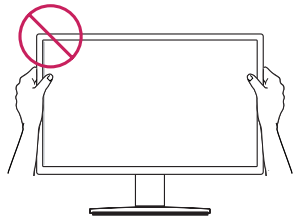


## ! ПРЕДУПРЕЖДЕНИЕ

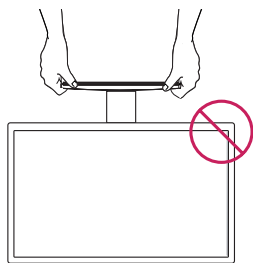
Когато регулирате ъгъла, не хващайте монитора за долната му рамка, както е показано на следната илюстрация, защото може да нараните пръстите си.



Не докосвайте и не натискайте екрана, докато регулирате ъгъла на монитора.



Избягвайте да държите сета, както е посочено на картинката по-долу. Има опасност екранът на монитора да се разкачи от стойката и да нарани тялото Ви.

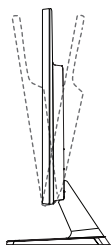


## ! ЗАБЕЛЕЖКА

Наклонете от +20 до -5 градуса нагоре или надолу, за да регулирате ъгъла на монитора така, че да ви е подходящо за гледане.



Отпред

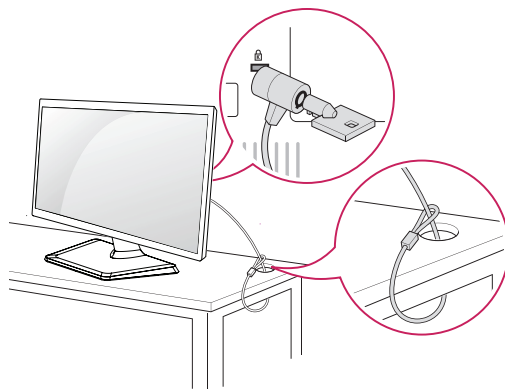


Отзад

## Използване на защитната система Кенсингтън

Конекторът на защитната система Кенсингтън се намира на гърба на монитора. За допълнителна информация относно монтажа и използването разгледайте ръководството към защитната система Кенсингтън или посетете уеб сайта <http://www.kensington.com>.

Включете кабела на защитната система Кенсингтън между монитора и масата.



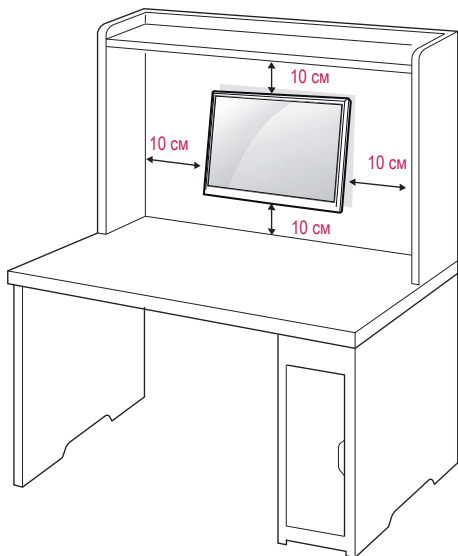
## ! ЗАБЕЛЕЖКА

Защитната система Кенсингтън е допълнителна принадлежност по избор. Можете да получите допълнителни аксесоари от повечето магазини за електроника.

## Монтаж на стена

За да позволите достатъчна вентилация, оставете 10 см отстояние на монитора от всички страни. Подробно

Можете да вземете подробни инструкции за инсталация от своя дилър, разгледайте допълнителното ръководство за монтаж на конзола за поставяне на стена под наклон и ръководството за настройка.



Ако искате да поставите монитора на стена, прикрепете стойката за стена (допълнителни части) към гърба на апарата. Когато монтирате монитора с помощта на конзола за поставяне на стена (допълнителни части), поставяйте го внимателно, за да не го изпуснете.

1. Моля, използвайте болта и стойката за стена съгласно стандартите VESA.
2. Използването на болт по-дълъг от стандартните може да доведе до вътрешна повреда на монитора.
3. Използването на неподходящ болт може да доведе до повреда на продукта, както и падането му от стойката. В този случай, LG не носи отговорност за това.
4. Съвместим с VESA.
5. Използвайте VESA стандарта по-долу.
  - 784,8 мм и по-малко (30,9 инча)
    - \* Дебелина на стенната конзола: 2,6 мм
    - \* Винт: Ф 4,0 мм x Стъпка 0,7 мм x Дължина 10 мм
  - 787,4 мм и повече (31,0 инча)
    - \* Използвайте съвместими с VESA стандарта конзоли и винтове.

Модел	19EN33S	20EN33S
	19EN33SW	22EN33S
	20EN33SS	23EN33S
VESA (A x B)	75 x 75	
Стандартен винт	M4	
Брой винтове	4	

Модел	24EN33S
VESA (A x B)	100 x 100
Стандартен винт	M4
Брой винтове	4



### ВНИМАНИЕ

- Най-напред изключете захранването и след това преместете или монтирайте монитора. В противен случай може да възникне токов удар.
- Ако монтирате монитора на тавана или на стена под наклон, може да падне и да причини сериозно нараняване.
- Използвайте одобрени от LG конзоли за монтаж на стена и се обръщайте към местния представител или квалифициран специалист.
- Не пренатягайте винтовете, тъй като това може да причини повреда на монитора и да доведе до отпадане на гаранцията ви.
- Използвайте винтове и конзоли за стена, които отговарят на стандарта VESA. Всяка повреда или нараняване поради неправилна употреба или използване на неподходящ аксесоар не се обхващат от гаранцията.



### ЗАБЕЛЕЖКА

- Използвайте винтовете, които са посочени в спецификацията на винтовете на стандарта VESA.
- Комплектът за монтаж на стена съдържа ръководство за инсталация и необходимите за целта части.
- Конзолата за монтаж на стена е допълнително оборудване. Можете да получите допълнителни аксесоари от местния дилър.
- Дължината на винтовете може да е различна в зависимост от конзолата за стена. Уверете се, че използвате подходящата дължина.
- Допълнителна информация ще откриете в ръководството към стойката за стена.



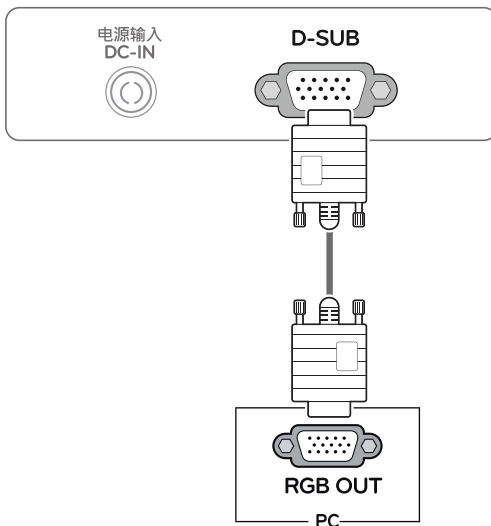
# ИЗПОЛЗВАНЕ НА МОНИТОРА

## Свързване с компютър

- Този монитор поддържа функцията "Plug & Play\*" (Постави и изпълни).
- \* Plug & Play (Постави и изпълни): тази функция се активира, когато компютърът разпознае включено в компютъра устройство от потребителя и го включва, без това устройство да трябва да се конфигурира или настройва от потребителя.

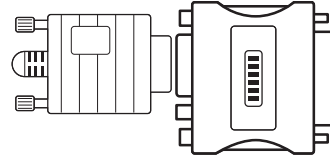
## D-SUB свързване

Предава се аналогов видео сигнал от компютъра ви към монитора. Свържете компютъра и монитора настроено с предоставения D-sub 15-цифтов сигнален кабел, както е показано на следните илюстрации.



## ЗАБЕЛЕЖКА

- При използване на D-Sub сигнален входящ конектор на кабела за Macintosh

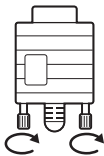


### • Адаптер за Mac

Ако използвате Apple Macintosh, ви е необходим отделен щепсел, за да промените 15-цифтовия плътен (3-редов) D-SUB VGA конектор на предоставения кабел с 15-цифтов 2-редов конектор.

**ВНИМАНИЕ**

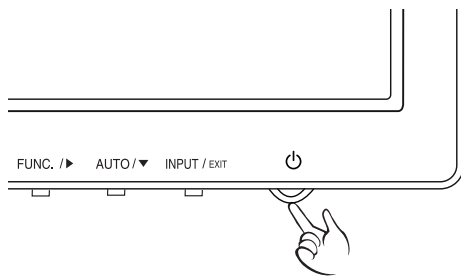
- Включете сигналния входящ кабел и го затегнете, като завийте винтовете по часовниковата стрелка.
- Не натискайте екрана с пръст продължително време, тъй като това може да предизвика последващо изкривяване на екрана.
- Избягвайте на екрана на монитора ви да стои неподвижно изображение продължително време, за да предотвратите появата на ефекта на прогаряне на матрицата на екрана. По възможност използвайте скрийнсейвър.

**ЗАБЕЛЕЖКА**

- Ако включите монитора, докато е охладен, екранът може да трепти. Това е нормално.
- Някои дефектни точки могат да се превърнат в червени, зелени или сини точки по екрана. Това е нормално.

**Функция "Self Image Setting" (самостоятелна настройка на изображение)**

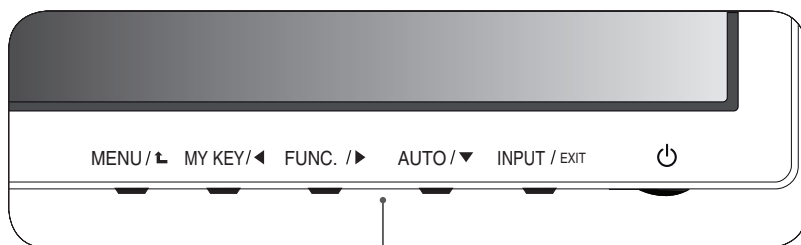
Натиснете бутона „Power“, намиращ се в долната част на панела, за да включите монитора. Когато мониторът е включен, функцията **"Self Image Setting" (самостоятелна настройка на изображение)** се изпълнява автоматично. (Поддържа се само в аналогов режим)

**ЗАБЕЛЕЖКА**

- **Функция "Self Image Setting" (самостоятелна настройка на изображение)**  
Тази функция осигурява оптимални настройки на дисплея. Когато потребителят включи монитора за първи път, тази функция автоматично настройва дисплея на оптималните настройки за входящите сигнали. (поддържа се само в аналогов режим)
- **Функция "АВТО" (Автоматично).**  
Ако срещнете проблеми като размазан екран, неясни букви, трептене или изкривен образ на екран, докато използвате устройството или след като промените резолюцията на екрана, натиснете бутона на функция AUTO (Автоматично), за да подобрите резолюцията. (поддържа се само в аналогов режим)

# ПЕРСОНАЛИЗИРАНЕ НА НАСТРОЙКИ

- 1 Натиснете желания бутон, намиращ се в долната част на Монитора.
- 2 Променете настройките на менюто чрез бутоните, разположени в долната част на монитора. За да се върнете на по-горно ниво в менюто или да настроите други опции в менюто, използвайте бутона със стрелка нагоре (↑).
- 3 За да излезете от OSD менюто, натиснете **EXIT (ИЗХОД)**.



Бутони за настройка на монитора

Бутон	Описание								
MENU / ↑ (МЕНЮ)	<p>Влизате в главните менюта.(Вижте страница12)</p> <p><b>OSD Locked/Unlocked (OSD ЗАКЛЮЧЕНИ/ ОТКЛЮЧЕНИ)</b> Тази функция позволява да заключите текущите настройки за управление, така че да не могат да се променят с неволни движения. Натиснете и задръжте бутона MENU (МЕНЮ) за няколко секунди.Трябва да се появи съобщението "OSD LOCKED" (OSD заключени). Можете да отключите бутоните за управление на OSD по всяко време, като натиснете бутона MENU (МЕНЮ) за няколко секунди. Трябва да се появи съобщението "OSD UNLOCKED" (OSD отключени).</p>								
MY KEY/ ◀	Използвайте този бутон за влизане в меню MY KEY. За допълнителна информация.(Вижте страница17)								
FUNC./ ▶	Използвайте този бутон, за да влезете в менютата Picture Mode, SUPER ENERGY SAVING, DUAL DISPLAY, DUAL WEB,MY KEY Setting (Вижте страница 1)Вижте страница18)								
AUTO / ▼ (АВТОМАТИЧНО)	<p>Когато регулирате настройките на дисплея, винаги натискайте бутона AUTO (ABTO), преди да влезете в MONITOR SETUP OSD (МЕНЮ ЗА НАСТРОЙКА НА OSD НА МОНИТОРА). (Поддържа се само в аналогов режим)</p> <p><b>Най-добрият режим на дисплей</b></p> <table border="1"> <tr> <td>19EN33S</td> <td>1366 x 768</td> </tr> <tr> <td>19EN33SW</td> <td>1440 x 900</td> </tr> <tr> <td>20EN33S/20EN33SS</td> <td>1600 x 900</td> </tr> <tr> <td>22EN33S/23EN33S/24EN33S</td> <td>1920 x 1080</td> </tr> </table>	19EN33S	1366 x 768	19EN33SW	1440 x 900	20EN33S/20EN33SS	1600 x 900	22EN33S/23EN33S/24EN33S	1920 x 1080
19EN33S	1366 x 768								
19EN33SW	1440 x 900								
20EN33S/20EN33SS	1600 x 900								
22EN33S/23EN33S/24EN33S	1920 x 1080								
INPUT / EXIT (ВХОД / ИЗХОД)	<p><b>EXIT (ИЗХОД)</b></p> <p>Изход от OSD (екранното меню).</p>								
⏻ (Бутон Power (Захранване))	<p>Включва или изключва захранването.</p> <p><b>Индикатор за работа</b> Ако дисплеят функционира правилно (Режим включено), индикаторът за енергия свети в червено. Ако дисплеят е в режим на почивка, индикаторът за енергия примигва в червено.</p>								

## Персонализиране на настройки

### Настройки на меню

- 1 Натиснете бутона **MENU**, разположен в долната част на Монитора, за да изведете софтуера на **Menu**.
- 2 Настройте опциите чрез бутоните ◀ или ▶ или ▼.
- 3 Изберете бутона "**Next Menu**", за да видите повече настройки за опции.
- 4 За да излезете от OSD менюто, натиснете **EXIT (ИЗХОД)**.  
За да се върнете на по-горно ниво в менюто или да настроите други опции в менюто, използвайте бутон на със стрелка нагоре (⬆).



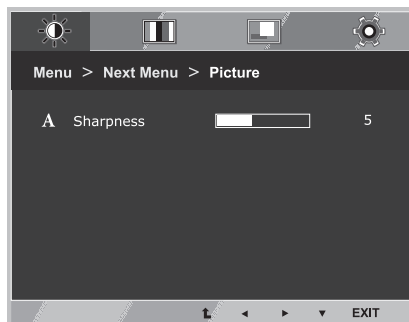
Всяка от опциите е обяснена по-долу.

Menu	Описание
<b>Brightness</b>	Настройка яркостта или контраста на екрана.
<b>Contrast</b>	
<b>Wide/Original</b>	Wide ( <b>ШИРОК</b> )
	Превключете на режим на цял екран според входящия сигнал.
	Original ( <b>ОРИГИНАЛНО</b> )
	Сменете съотношението на изображението на входящия сигнал на оригиналното. * Тази функция работи само ако входящата разделителна способност е по-ниска от съотношението на монитора (16:9).
<b>Reset</b>	Възстановяване на фабрични настройки. Натиснете бутоните ◀ и ▶ за незабавно възстановяване.

Menu > Next Menu		Описание
<b>Picture</b>	<b>Sharpness</b>	Настройване на яснотата на изображението.
	<b>Gamma</b>	Регулиране на цвета на екрана
<b>Color</b>	<b>Color Temp</b>	
<b>Display</b>	<b>Horizontal</b>	Настройване на положението на екрана
	<b>Vertical</b>	
	<b>Clock</b>	Увеличаване на яснотата и стабилността на изображението
	<b>Phase</b>	
<b>Others</b>	<b>Language</b>	Регулиране на състоянието на изображението според потребителската операционна среда.
	<b>Power Indicator</b>	

## Picture

- 1 Натиснете бутона **MENU**, разположен в долната част на Монитора, за да изведете софтуера на **Menu**.
- 2 Изберете бутона **"Next Menu"** , за да видите повече настройки за опции.
- 3 Влезте в менюто **Picture** чрез натискане на бутона **▼** .
- 4 Настройте опциите чрез бутоните **◀** или **▶** или **▼** .
- 5 За да излезете от OSD менюто, натиснете **EXIT (ИЗХОД)**.  
За да се върнете на по-горно ниво в менюто или да настроите други опции в менюто, използвайте бутона със стрелка нагоре (**⬆**).

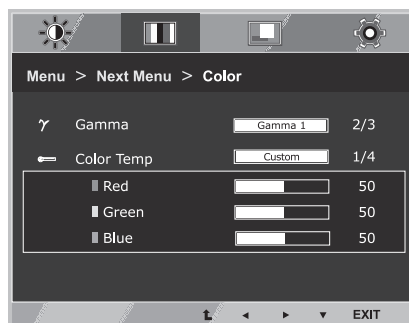


Всяка от опциите е обяснена по-долу.

Menu > Next Menu > Picture	Описание
Sharpness	Настройване на яснотата на изображението.

## Color

- 1 Натиснете бутона **MENU**, разположен в долната част на Монитора, за да изведете софтуера на **Menu**.
- 2 Изберете бутона "**Next Menu**", за да видите повече настройки за опции.
- 3 Изберете **Color** като натиснете бутона ►.
- 4 Влезте в менюто **Color** чрез натискане на бутона ▼.
- 5 Настройте опциите чрез бутоните ◀ или ▶ или ▼.
- 6 За да излезете от OSD менюто, натиснете **EXIT (ИЗХОД)**.  
За да се върнете на по-горно ниво в менюто или да настроите други опции в менюто, използвайте бутона със стрелка нагоре (⬆).

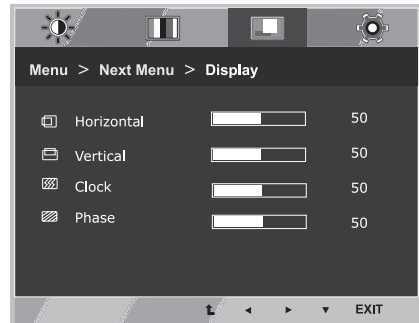


Всяка от опциите е обяснена по-долу.

Menu > Next Menu > Color	Описание
<b>Gamma</b>	Задаване на собствени стойности за гамата: Gamma 0, Gamma 1, Gamma 2. На екрана, високите стойности от гамата дават по-бледо изображение, а ниските – по тъмно.
<b>Color Temp</b>	<p><b>Custom</b></p> <ul style="list-style-type: none"> <li>• <b>Red(ЧЕРВЕН)</b>:настройвате желаното от вас ниво на червеното.</li> <li>• <b>Green(ЗЕЛЕН)</b>: настройвате желаното от вас ниво на зеленото.</li> <li>• <b>Blue(СИН)</b>:настройвате желаното от вас ниво на синьото.</li> </ul> <p>Избирате цвета на екрана.</p> <p><b>Warm (ВИСОКА)</b>: настройвате висока топлина на цветовете на екрана (с повече червено).</p> <p><b>Medium (СРЕДНА)</b>: настройвате средна топлина на цветовете на екрана.</p> <p><b>Cool (СЛАБА)</b>: настройвате слаба топлина на цветовете на екрана (с повече синьо).</p>

## Display

- 1 Натиснете бутона **MENU**, разположен в долната част на Монитора, за да изведете софтуера на **Menu**.
- 2 Изберете бутона "**Next Menu**", за да видите повече настройки за опции.
- 3 Изберете **Display** като натиснете бутона ►.
- 4 Влезте в менюто **Display** чрез натискане на бутона ▼.
- 5 Настройте опциите чрез бутоните ◀ или ▶ или ▼.
- 6 За да излезете от OSD менюто, натиснете **EXIT (ИЗХОД)**. За да се върнете на по-горно ниво в менюто или да настроите други опции в менюто, използвайте бутона със стрелка нагоре (⬆).

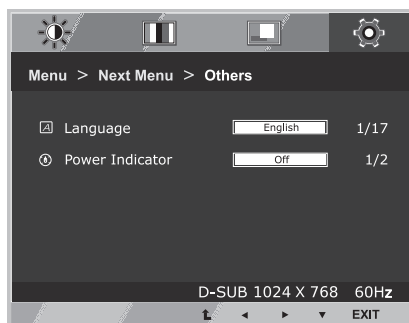


Всяка от опциите е обяснена по-долу.

Menu > Next Menu > Display	Описание
<b>Horizontal</b>	Движи картината наляво и надясно.
<b>Vertical</b>	Движи картината нагоре и надолу.
<b>Clock</b>	Намалява всякакви видими вертикални ленти или черти по фона на екрана. Хоризонталният размер на екрана също ще се промени.
<b>Phase</b>	Настройва фокуса на дисплея. Това позволява отстраняването на всякакъв хоризонтален шум, като увеличава яснотата и рязкостта на изображението.

## Others

- 1 Натиснете бутона **MENU**, разположен в долната част на Монитора, за да изведете софтуера на **Menu**.
- 2 Изберете бутона "**Next Menu**", за да видите повече настройки за опции.
- 3 Изберете **Others** като натиснете бутона ►.
- 4 Влезте в менюто **Others** чрез натискане на бутона ▼.
- 5 Настройте опциите чрез бутоните ◀ или ▶ или ▼.
- 6 За да излезете от OSD менюто, натиснете **EXIT (ИЗХОД)**. За да се върнете на по-горно ниво в менюто или да настроите други опции в менюто, използвайте бутона със стрелка нагоре (⬆).



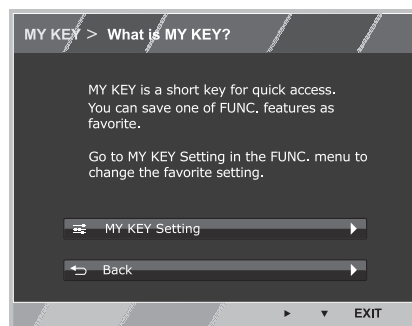
Всяка от опциите е обяснена по-долу.

Menu > Next Menu > Others	Описание
<b>Language</b>	Избиране на езика на контролните имена.
<b>Power Indicator</b>	Използвайте тази функция, за да настроите индикатора, разположен в долната част на монитора, който показва състоянието на монитора (On или Off). Превключването на On автоматично ще включи индикатора на захранването.



## Настройки на MY KEY

- 1 Натиснете бутона **MY KEY** , разположен в долната част на Монитора, за да извикате функцията **MY KEY**.
- 2 Настройте опциите чрез бутоните ◀ или ▶ или ▼.
- 3 За да излезете от OSD менюто, натиснете **EXIT (ИЗХОД)**.



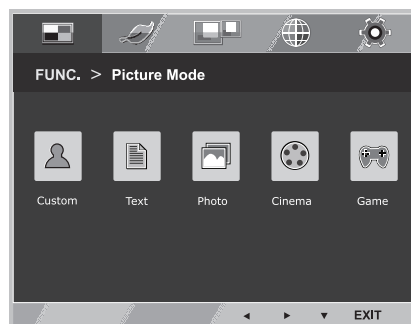
Всяка от опциите е обяснена по-долу.

MY KEY	Описание
<b>MY KEY Setting</b>	MY KEY е бърз бутон. Можете да изберете FUNC. (Picture Mode, SUPER ENERGY SAVING, DUAL DISPLAY, DUAL WEB) като любим елемент.
<b>Back</b>	Изберете Back, за да се върнете в менюто MY KEY.

## Настройки на FUNC.

### Picture Mode

- 1 Натиснете бутона **FUNC.**, разположен в долната част на Монитора, за да изведете софтуера на **FUNC.**.
- 2 Влезте в менюто **Picture Mode** чрез натискане на бутона ▼.
- 3 Настройте опциите чрез натискане на бутоните ◀ или ▶.
- 4 За да излезете от OSD менюто, натиснете **EXIT (ИЗХОД)**. За да се върнете на по-горно ниво в менюто или да настроите други опции в менюто, използвайте бутона със стрелка нагоре (⬆).



Всяка от опциите е обяснена по-долу.

Picture Mode	Описание
<b>Custom</b>	Режим, при който потребителят може да настрои всеки елемент, включително цветовия режим на Главното меню.
<b>Text</b>	Текстови режим с настройки на екрана за оптимално качество.
<b>Photo</b>	Фото режим с настройки на екрана за оптимално качество.
<b>Cinema</b>	Видео режим с настройки на екрана за оптимално качество.
<b>Game</b>	Това е режим, при който екранът е настроен на оптимално качество за игри.

## SUPER ENERGY SAVING

- 1 Натиснете бутона **FUNC.**, разположен в долната част на Монитора, за да изведете софтуера на **FUNC.**.
- 2 Изберете **SUPER ENERGY SAVING** като натиснете бутона ►.
- 3 Влезте в менюто **SUPER ENERGY SAVING** чрез натискане на бутона ▼.
- 4 Настройте опциите чрез бутоните ◀ или ▶ или ▼.
- 5 За да излезете от OSD менюто, натиснете **EXIT (ИЗХОД)**. За да се върнете на по-горно ниво в менюто или да настроите други опции в менюто, използвайте бутона със стрелка нагоре (⬆).



Всяка от опциите е обяснена по-долу.

SUPER ENERGY SAVING	Описание
<b>High</b>	Активира SUPER ENERGY SAVING: тази високо-енергийна функция Ви позволява да пестите енергия.
<b>Low</b>	Активира SUPER ENERGY SAVING: тази ниско-енергийна функция Ви позволява да пестите енергия.
<b>Off (ИЗКЛ.)</b>	Деактивира режима SUPER ENERGY SAVING (ВИСОКО ПЕСТЕНЕ НА ЕНЕРГИЯ)
<b>Reset (НУЛИРАНЕ)</b>	Нулира стойностите на очакваната общо намалена консумирана енергия и отделни емисии на CO2.

### ЗАБЕЛЕЖКА

- **TOTAL POWER REDUCTION (ОБЩО НАМАЛЕНА КОНСУМИРАНА ЕНЕРГИЯ):** колко енергия е спестена, докато мониторът е работил.
- **TOTAL CO2 REDUCTION (ОБЩО НАМАЛЕНИ ЕМИСИИ НА CO2):** TOTAL POWER REDUCTION (ОБЩО НАМАЛЕНА КОНСУМИРАНА ЕНЕРГИЯ) се променя на CO2.
- **SAVING DATA (ДАНИИ, СВЪРЗАНИ С ПЕСТЕНЕ) (W/h)**

	470 мм (18,5 инча)	482 мм (19 инча)	494 мм (19,5 инча)	508 мм (20 инча)	546 мм (21,5 инча)	584 мм (23 инча)	600 мм (23,6 инча)
SUPER SAVING (ВИСОКО ПЕСТЕНЕ НА ЕНЕРГИЯ) (High)	3 W/h	3 W/h	3 W/h	3 W/h	5 W/h	6 W/h	6 W/h
SUPER SAVING (ВИСОКО ПЕСТЕНЕ НА ЕНЕРГИЯ) (Low)	1 W/h	1 W/h	2 W/h	2 W/h	3 W/h	3 W/h	3 W/h

- Данните, свързани с пестенето, зависят от модела на панела. Затова тези стойности може да са различни в зависимост от производителя на панела.
- LG изчисли тези стойности чрез **излъчвания видео сигнал** (включително стандарт за видео разпространение: IEC 62087)
- SUPER SAVING (ВИСОКО ПЕСТЕНЕ) показва колко енергия може да се спести, ако се приложи функцията SUPER ENERGY SAVING (ВИСОКО ПЕСТЕНЕ НА ЕНЕРГИЯ).

\*Преди да използвате функциите описани по-долу, моля инсталирайте програма DUAL SMART SOLUTION.

## DUAL DISPLAY

- 1 Натиснете бутона **FUNC.**, разположен в долната част на Монитора, за да изведете софтуера на **FUNC.**.
- 2 Изберете **DUAL DISPLAY** като натиснете бутона ►.
- 3 Влезте в менюто **DUAL DISPLAY** чрез натискане на бутона ▼.
- 4 Настройте опциите чрез натискане на бутоните ◀ или ▶.
- 5 За да излезете от OSD менюто, натиснете **EXIT (ИЗХОД)**. За да се върнете на по-горно ниво в менюто или да настроите други опции в менюто, използвайте бутона със стрелка нагоре (⬆).



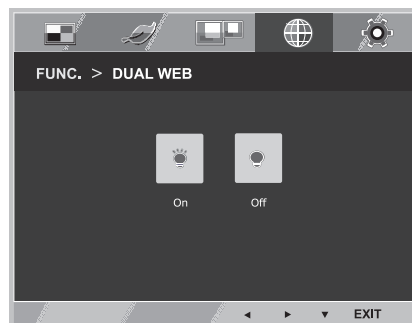
Наличните настройки за програми са описани, както следва:

DUAL DISPLAY	Описание
Clone	Clone позволява на потребителя да използва вторичния монитор за дублиране на първичния.
Extended	Extended позволява на потребителя да използва вторичния монитор като разширен режим на първичния.
Off	Off изключва DUAL DISPLAY

\*Преди да използвате функциите описани по-долу, моля инсталирайте програма DUAL SMART SOLUTION.

## DUAL WEB

- 1 Натиснете бутона **FUNC.**, разположен в долната част на Монитора, за да изведете софтуера на **FUNC.**.
- 2 Изберете **DUAL WEB** като натиснете бутона ►.
- 3 Влезте в менюто **DUAL WEB** чрез натискане на бутона ▼.
- 4 Настройте опциите чрез натискане на бутоните ◀ или ▶.
- 5 За да излезете от OSD менюто, натиснете **EXIT (ИЗХОД)**. За да се върнете на по-горно ниво в менюто или да настроите други опции в менюто, използвайте бутона със стрелка нагоре (⬆).



Наличните настройки за програми са описани, както следва:

DUAL WEB	Описание
On	Позволява на потребителя да ползва ефективно уеб страниците като ги разделя на две. Улеснява подреждането и придвижването на прозорците по екрана. Помага на потребителя да контролира съотношението на разделените прозорци.
Off	Off изключва DUAL WEB



### ЗАБЕЛЕЖКА

Когато мониторът преминава в режим за пестене на енергия с опция за компютър -> Натискане на произволен бутон -> Появява се OSD и потребителят трябва да натисне двойния бутон -> Можете да се върнете към нормален режим.

## MY KEY Setting

- 1 Натиснете бутона **FUNC.**, разположен в долната част на Монитора, за да изведете софтуера на **FUNC.**.
- 2 Изберете **MY KEY Setting** като натиснете бутона ►.
- 3 Влезте в менюто **MY KEY Setting** чрез натискане на бутона ▼.
- 4 Настройте опциите чрез натискане на бутоните ◀ или ▶.
- 5 За да излезете от OSD менюто, натиснете **EXIT (ИЗХОД)**. За да се върнете на по-горно ниво в менюто или да настроите други опции в менюто, използвайте бутона със стрелка нагоре (⬆).



Наличните настройки за програми са описани, както следва:

MY KEY Setting	Описание
<b>Picture Mode</b>	Picture Mode настройва Монитора за оптимално показване на изображения.
<b>SUPER ENERGY SAVING</b>	Активира SUPER ENERGY SAVING. Можете да пестите енергия с тази функция за ефективно пестене на енергия.
<b>DUAL DISPLAY</b>	Потребителите могат да Clone или Extended на друг монитор.
<b>DUAL WEB</b>	Помага Ви да навигирате в мрежата ефективно, като го разделяте на две. Съществуват и други удобства при разглеждане на двойни страници.

# ОТСТРАНЯВАНЕ НА НЕИЗПРАВНОСТИ

Преди да се свържете с отдела по поддръжка, прочетете следното.

Няма образ.	
Правилно ли е включен захранващият кабел на монитора?	<ul style="list-style-type: none"> <li>Проверете и вижте дали захранващият кабел е включен правилно в контакта.</li> </ul>
Свети ли индикаторът на захранването?	<ul style="list-style-type: none"> <li>Натиснете бутона Power (Захранване)</li> </ul>
Включен ли е мониторът, свети ли индикаторът за енергия в червено?	<ul style="list-style-type: none"> <li>Настройте яркостта и контраста.</li> </ul>
Трепти ли индикаторът на захранването?	<ul style="list-style-type: none"> <li>Ако мониторът е в енергоспестяващ режим, опитайте да събудите екрана с размърдване на мишката или натискане на произволен клавиш от клавиатурата.</li> <li>Опитайте с включване на компютъра.</li> </ul>
Виждате ли съобщението "OUT OF RANGE" (ИЗВЪН ОБХВАТ) на екрана?	<ul style="list-style-type: none"> <li>Това съобщение се показва когато сигналът на компютъра (видео картата) се намира извън вертикалния и хоризонталния честотен обхват на монитора. Разгледайте раздела "Спецификации" в това ръководство и конфигурирайте монитора отново.</li> </ul>
Виждате ли съобщението "NO SIGNAL" на екрана?	<ul style="list-style-type: none"> <li>Когато мониторът е в режим "No-Signal" в продължение на 5 минути, той преминава в режим DPM.</li> </ul>

Виждате ли съобщението "OSD LOCKED" (OSD ЗАКЛЮЧЕН) на екрана?	
Виждате ли съобщението "OSD LOCKED" (OSD ЗАКЛЮЧЕН), когато натиснете бутона MENU (МЕНЮ)?	<ul style="list-style-type: none"> <li>Можете да защитите текущите настройки за управление, така че да не могат да се променят с неволни движения. Можете да отключите бутоните за OSD управление по всяко време, като натиснете бутона MENU (МЕНЮ) за няколко секунди: ще се появи съобщението "OSD UNLOCKED" (OSD ОТКЛЮЧЕН).</li> </ul>

Показаният образ е неправилен.	
Положението на дисплея е неправилно.	<ul style="list-style-type: none"> <li>Натиснете бутона <b>AUTO (АВТОМАТИЧНО)</b>, за да регулирате автоматично образа на дисплея до най-добрите му настройки.</li> </ul>
Във фона на екрана се виждат вертикални линии или ивици.	<ul style="list-style-type: none"> <li>Натиснете бутона <b>AUTO (АВТОМАТИЧНО)</b>, за да регулирате автоматично образа на дисплея до най-добрите му настройки.</li> </ul>
Всякакъв хоризонтален шум, появяващ се в произволно изображение или знаци, не се изобразява правилно.	<ul style="list-style-type: none"> <li>Натиснете бутона <b>AUTO (АВТОМАТИЧНО)</b>, за да регулирате автоматично образа на дисплея до най-добрите му настройки.</li> <li>Отидете на <b>Control Panel ► Display ► Settings</b> (Контролен панел &gt; Дисплей &gt; Настройки) и настройте дисплея на препоръчителната резолюция или коригирайте изображението на дисплея на възможно най-добрите му настройки. Задайте настройката на цветовете да е по-висока от 24 бита (реалистичен цвят).</li> </ul>



**ВНИМАНИЕ**

- Отидете в **Control Panel ► Display ► Settings** (Контролен панел > Дисплей > Настройки) и проверете дали честотата на резолюцията е променена. Ако това е така, променете резолюцията на видео картата на препоръчителната стойност.
- Ако не е избрана препоръчителната резолюция (оптималната резолюция), буквите може да са размазани, а екранът да е затъмнен, отрязан или неясен. Уверете се, че използвате препоръчителната резолюция.
- Методът за настройка може да е различен в зависимост от компютъра и O/S (операционната система), а посочената по-горе резолюция да не се поддържа от използваната видео карта. Ако това е така, се обърнете към производителя на компютъра или видео картата.

**Показаният образ е неправилен.**

Образът е едноцветен или необичаен.

- Проверете дали сигналният кабел е правилно включен и ако е необходимо, го затегнете с помощта на отвертка.
- Уверете се, че видео картата е поставена правилно в слота.
- Задайте настройката на цветовете да е по-висока от 24 бита (реалистичен цвят) от **Control Panel ► Settings (Контролен панел > Настройки)**.

Екранът премигва.

- Проверете дали екранът е настроен на режим "interface" (смесени редове) и ако това е така, го променете на препоръчителната резолюция.

**Виждате ли съобщението "Unrecognized monitor, Plug&Play (VESA DDC) monitor found" (Непознат монитор, открит е монитор Plug&Play (VESA DDC))?**

Инсталирали ли сте драйвера на монитора?

- Непременно инсталирайте драйвера на монитора от компакт-диска към него (или дискета). Или можете да изтеглите драйвера от нашия уеб сайт: <http://www.lg.com>.
- Непременно проверете дали видео картата поддържа функцията "Plug&Play" (Постави и изпълни).

## СПЕЦИФИКАЦИИ

## 19EN33S

Дисплей	Тип екран	47,0 см (18,5 inch) LCD монитор с плосък екран и активна TFT матрица Незаслепяващо покритие Размер на видимия диагонал: 47,0 см
	Пикселна стъпка	0,3 мм x 0,3 мм (пикселна стъпка)
Синхронизиращ вход	Хоризонтална честота	от 30 kHz до 61 kHz (автоматично)
	Вертикална честота	от 56 Hz до 75 Hz (D-SUB)
	Тип вход	Самостоятелно синхронизиране
Видео вход	Сигнален вход	15-щифтов D-SUB конектор
	Тип вход	RGB аналогов (0,7 Vp-p/ 75 ома)
Резолюция	Макс.	D-SUB (аналогов): 1366 x 768 @ 60 Hz
	Препоръчително	VESA 1366 x 768 @ 60 Hz
Постави и изпълни	DDC 2B (аналогов)	
Консумация на мощност	Когато е включен: 18 W (тип.) В спящ режим ≤ 0,3 W В спящ режим ≤ 0,3 W	
Консумирана мощност	19 V --- 1,2 A	
AC-DC адаптер	Тип ADS-40SG-19-3 19025G, произведен от SHENZHEN HONOR ELECTRONIC или Тип ADS-40FSG-19 19025GPG-1, произведен от SHENZHEN HONOR ELECTRONIC или Тип ADS-40FSG-19 19025GPBR-1, произведен от SHENZHEN HONOR ELECTRONIC или Тип ADS-40FSG-19 19025GPI-1, произведен от SHENZHEN HONOR ELECTRONIC или Тип ADS-40FSG-19 19025GPCU-1, произведен от SHENZHEN HONOR ELECTRONIC или Тип ADS-40FSG-19 19025GPB-2, произведен от SHENZHEN HONOR ELECTRONIC или Тип LCAP21, произведен от LIEN CHANG ELECTRONIC ENTERPRISE или Тип LCAP26-A, произведен от LIEN CHANG ELECTRONIC ENTERPRISE или Тип LCAP26-E, произведен от LIEN CHANG ELECTRONIC ENTERPRISE или Тип LCAP26-I, произведен от LIEN CHANG ELECTRONIC ENTERPRISE или Тип LCAP26-B, произведен от LIEN CHANG ELECTRONIC ENTERPRISE или Тип PSAB-L203A, произведен от LG Innotek Co.,Ltd или Тип PSAB-L202B, произведен от LG Innotek Co.,Ltd или Тип PSAB-L202C, произведен от LG Innotek Co.,Ltd или Тип PSAB-L202D, произведен от LG Innotek Co.,Ltd  Исходно напрежение : 19 V --- 1,3 A	
Размери (Ширина x Височина x Дължина)	Със стойка	44,1 см x 34,9 см x 16,8 см
	Без стойка	44,1 см x 27,5 см x 5,5 см
Тегло	1,9 кг	
Обхват на наклон	от -5° до 20°	
Условия на околната среда	Работна температура	от 10°C до 35 °C
	Влажност	от 10% до 80%
	Температура на съхранение	от -20°C до 60°C
	Влажност при съхранение	от 5% до 90% безкондензаторно
Основа на стойката	Поставена ( ), Свалена (O)	
Захранващ кабел	Тип контакт	

Поради надграждането на някои функции на устройството показаните по-горе спецификации може да се променят без предизвестие.



# СПЕЦИФИКАЦИИ

## 19EN33SW

Дисплей	Тип екран	48,2 см (19 inch) LCD монитор с плосък екран и активна TFT матрица Незаслепяващо покритие Размер на видимия диагонал: 48,2 см
	Пикселна стъпка	0,283 мм x 0,283 мм (пикселна стъпка)
Синхронизиращ вход	Хоризонтална честота	от 30 kHz до 71 kHz (автоматично)
	Вертикална честота	от 56 Hz до 75 Hz (D-SUB)
	Тип вход	Самостоятелно синхронизиране
Видео вход	Сигнален вход	15-щифтов D-SUB конектор
	Тип вход	RGB аналогов (0,7 Vp-p/ 75 ома)
Резолюция	Макс.	D-SUB (аналогов): 1440 x 900 @ 75 Hz
	Препоръчително	VESA 1440 x 900 @ 60 Hz
Постави и изпълни	DDC 2B (аналогов)	
Консумация на мощност	Когато е включен: 13 W (typ.) В спящ режим ≤ 0,3 W В спящ режим ≤ 0,3 W	
Консумирана мощност	19 V --- 1,2 A	
AC-DC адаптер	Тип ADS-40SG-19-3 19025G, произведен от SHENZHEN HONOR ELECTRONIC или Тип ADS-40FSG-19 19025GPG-1, произведен от SHENZHEN HONOR ELECTRONIC или Тип ADS-40FSG-19 19025GPBR-1, произведен от SHENZHEN HONOR ELECTRONIC или Тип ADS-40FSG-19 19025GPI-1, произведен от SHENZHEN HONOR ELECTRONIC или Тип ADS-40FSG-19 19025GPCU-1, произведен от SHENZHEN HONOR ELECTRONIC или Тип ADS-40FSG-19 19025GPB-2, произведен от SHENZHEN HONOR ELECTRONIC или Тип LCAP21, произведен от LIEN CHANG ELECTRONIC ENTERPRISE или Тип LCAP26-A, произведен от LIEN CHANG ELECTRONIC ENTERPRISE или Тип LCAP26-E, произведен от LIEN CHANG ELECTRONIC ENTERPRISE или Тип LCAP26-I, произведен от LIEN CHANG ELECTRONIC ENTERPRISE или Тип LCAP26-B, произведен от LIEN CHANG ELECTRONIC ENTERPRISE или Тип PSAB-L203A, произведен от LG Innotek Co.,Ltd или Тип PSAB-L202B, произведен от LG Innotek Co.,Ltd или Тип PSAB-L202C, произведен от LG Innotek Co.,Ltd или Тип PSAB-L202D, произведен от LG Innotek Co.,Ltd  <b>Измодно напрежение : 19 V --- 1,3 A</b>	
Размери (Ширина x Височина x Дължина)	Със стойка	44 см x 37,4 см x 16,8 см
	Без стойка	44 см x 30 см x 5,7 см
Тегло	2,0 кг	
Обхват на наклон	от -5° до 20°	
Условия на околната среда	Работна температура	от 10°C до 35 °C
	Влажност	от 10% до 80%
	Температура на съхранение	от -20°C до 60°C
	Влажност при съхранение	от 5% до 90% безкондензаторно
Основа на стойката	Поставена ( ), Свалена (O)	
Захранващ кабел	Тип контакт	

Поради надграждането на някои функции на устройството показаните по-горе спецификации може да се променят без предизвестие.

## СПЕЦИФИКАЦИИ

## 20EN33SS

Дисплей	Тип екран	49,4 см (19,5 inch) LCD монитор с плосък екран и активна TFT матрица Незаслепяващо покритие Размер на видимия диагонал: 49,4 см
	Пикселна стъпка	0,271 мм x 0,262 мм (пикселна стъпка)
Синхронизиращ вход	Хоризонтална честота	от 30 kHz до 83 kHz (автоматично)
	Вертикална честота	от 56 Hz до 75 Hz (D-SUB)
	Тип вход	Самостоятелно синхронизиране
Видео вход	Сигнален вход	15-щифтов D-SUB конектор
	Тип вход	RGB аналогов (0,7 Vp-p/ 75 ома)
Резолюция	Макс.	D-SUB (аналогов): 1600 x 900 @ 60 Hz
	Препоръчително	VESA 1600 x 900 @ 60 Hz
Постави и изпълни	DDC 2B (аналогов)	
Консумация на мощност	Когато е включен: 20 W (typ.) В спящ режим ≤ 0,3 W В спящ режим ≤ 0,3 W	
Консумирана мощност	19 V --- 1,2 A	
AC-DC адаптер	Тип ADS-40SG-19-3 19025G, произведен от SHENZHEN HONOR ELECTRONIC или Тип ADS-40FSG-19 19025GPG-1, произведен от SHENZHEN HONOR ELECTRONIC или Тип ADS-40FSG-19 19025GPBR-1, произведен от SHENZHEN HONOR ELECTRONIC или Тип ADS-40FSG-19 19025GPI-1, произведен от SHENZHEN HONOR ELECTRONIC или Тип ADS-40FSG-19 19025GPCU-1, произведен от SHENZHEN HONOR ELECTRONIC или Тип ADS-40FSG-19 19025GPB-2, произведен от SHENZHEN HONOR ELECTRONIC или Тип LCAP21, произведен от LIEN CHANG ELECTRONIC ENTERPRISE или Тип LCAP26-A, произведен от LIEN CHANG ELECTRONIC ENTERPRISE или Тип LCAP26-E, произведен от LIEN CHANG ELECTRONIC ENTERPRISE или Тип LCAP26-I, произведен от LIEN CHANG ELECTRONIC ENTERPRISE или Тип LCAP26-B, произведен от LIEN CHANG ELECTRONIC ENTERPRISE или Тип PSAB-L203A, произведен от LG Innotek Co.,Ltd или Тип PSAB-L202B, произведен от LG Innotek Co.,Ltd или Тип PSAB-L202C, произведен от LG Innotek Co.,Ltd или Тип PSAB-L202D, произведен от LG Innotek Co.,Ltd  Изходно напрежение : 19 V --- 1,3 A	
Размери (Ширина x Височина x Дължина)	Със стойка	46,3 см x 35,7 см x 16,8 см
	Без стойка	46,3 см x 28,6 см x 5,7 см
Тегло	2,2 кг	
Обхват на наклон	от -5° до 20°	
Условия на околната среда	Работна температура	от 10°C до 35 °C
	Влажност	от 10% до 80%
	Температура на съхранение Влажност при съхранение	от -20°C до 60°C от 5% до 90% безкондензаторно
Основа на стойката	Поставена ( ), Свалена (O)	
Захранващ кабел	Тип контакт	

Поради надграждането на някои функции на устройството показаните по-горе спецификации може да се променят без предизвестие.

# СПЕЦИФИКАЦИИ

## 20EN33S

Дисплей	Тип екран	50,8 см (20 inch) LCD монитор с плосък екран и активна TFT матрица Незаслепяващо покритие Размер на видимия диагонал: 50,8 см
	Пикселна стъпка	0,276 мм x 0,276 мм (пикселна стъпка)
Синхронизиращ вход	Хоризонтална честота	от 30 kHz до 83 kHz (автоматично)
	Вертикална честота	от 56 Hz до 75 Hz (D-SUB)
	Тип вход	Самостоятелно синхронизиране
Видео вход	Сигнален вход	15-цифтов D-SUB конектор
	Тип вход	RGB аналогов (0,7 Vp-p/ 75 ома)
Резолуция	Макс.	D-SUB (аналогов): 1600 x 900 @ 60 Hz
	Препоръчително	VESA 1600 x 900 @ 60 Hz
Постави и изпълни	DDC 2B (аналогов)	
Консумация на мощност	Когато е включен: 20 W (typ.) В спящ режим ≤ 0,3 W В спящ режим ≤ 0,3 W	
Консумирана мощност	19 V --- 1,2 A	
AC-DC адаптер	Тип ADS-40SG-19-3 19025G, произведен от SHENZHEN HONOR ELECTRONIC или Тип ADS-40FSG-19 19025GPG-1, произведен от SHENZHEN HONOR ELECTRONIC или Тип ADS-40FSG-19 19025GPBR-1, произведен от SHENZHEN HONOR ELECTRONIC или Тип ADS-40FSG-19 19025GPI-1, произведен от SHENZHEN HONOR ELECTRONIC или Тип ADS-40FSG-19 19025GPCU-1, произведен от SHENZHEN HONOR ELECTRONIC или Тип ADS-40FSG-19 19025GPB-2, произведен от SHENZHEN HONOR ELECTRONIC или Тип LCAP21, произведен от LIEN CHANG ELECTRONIC ENTERPRISE или Тип LCAP26-A, произведен от LIEN CHANG ELECTRONIC ENTERPRISE или Тип LCAP26-E, произведен от LIEN CHANG ELECTRONIC ENTERPRISE или Тип LCAP26-I, произведен от LIEN CHANG ELECTRONIC ENTERPRISE или Тип LCAP26-B, произведен от LIEN CHANG ELECTRONIC ENTERPRISE или Тип PSAB-L203A, произведен от LG Innotek Co.,Ltd или Тип PSAB-L202B, произведен от LG Innotek Co.,Ltd или Тип PSAB-L202C, произведен от LG Innotek Co.,Ltd или Тип PSAB-L202D, произведен от LG Innotek Co.,Ltd  Измодно напрежение : 19 V --- 1,3 A	
Размери (Ширина x Височина x Дължина)	Със стойка	47,4 см x 36,6 см x 16,8 см
	Без стойка	47,4 см x 29,2 см x 5,5 см
Тегло	2,3 кг	
Обхват на наклон	от -5° до 20°	
Условия на околната среда	Работна температура	от 10°C до 35 °C
	Влажност	от 10% до 80%
	Температура на съхранение	от -20°C до 60°C
	Влажност при съхранение	от 5% до 90% безкондензаторно
Основа на стойката	Поставена ( ), Свалена (O)	
Захранващ кабел	Тип контакт	

Поради надграждането на някои функции на устройството показаните по-горе спецификации може да се променят без предизвестие.

## СПЕЦИФИКАЦИИ

## 22EN33S

Дисплей	Тип екран	54,6 см (21,5 inch) LCD монитор с плосък екран и активна TFT матрица Незаслепяващо покритие Размер на видимия диагонал: 54,6 см
	Пикселна стъпка	0,248 мм x 0,248 мм (пикселна стъпка)
Синхронизиращ вход	Хоризонтална честота	от 30 kHz до 83 kHz (автоматично)
	Вертикална честота	от 56 Hz до 75 Hz (D-SUB)
	Тип вход	Самостоятелно синхронизиране
Видео вход	Сигнален вход	15-щифтов D-SUB конектор
	Тип вход	RGB аналогов (0,7 Vp-p/ 75 ома)
Резолюция	Макс.	D-SUB (аналогов): 1920 x 1080 @ 60 Hz
	Препоръчително	VESA 1920 x 1080 @ 60 Hz
Постави и изпълни	DDC 2B (аналогов)	
Консумация на мощност	Когато е включен: 23 W (тип.) В спящ режим ≤ 0,3 W В спящ режим ≤ 0,3 W	
Консумирана мощност	19 V --- 1,2 A	
AC-DC адаптер	Тип ADS-40SG-19-3 19025G, произведен от SHENZHEN HONOR ELECTRONIC или Тип ADS-40FSG-19 19025GPG-1, произведен от SHENZHEN HONOR ELECTRONIC или Тип ADS-40FSG-19 19025GPBR-1, произведен от SHENZHEN HONOR ELECTRONIC или Тип ADS-40FSG-19 19025GPI-1, произведен от SHENZHEN HONOR ELECTRONIC или Тип ADS-40FSG-19 19025GPCU-1, произведен от SHENZHEN HONOR ELECTRONIC или Тип ADS-40FSG-19 19025GPB-2, произведен от SHENZHEN HONOR ELECTRONIC или Тип LCAP21, произведен от LIEN CHANG ELECTRONIC ENTERPRISE или Тип LCAP26-A, произведен от LIEN CHANG ELECTRONIC ENTERPRISE или Тип LCAP26-E, произведен от LIEN CHANG ELECTRONIC ENTERPRISE или Тип LCAP26-I, произведен от LIEN CHANG ELECTRONIC ENTERPRISE или Тип LCAP26-B, произведен от LIEN CHANG ELECTRONIC ENTERPRISE или Тип PSAB-L203A, произведен от LG Innotek Co.,Ltd или Тип PSAB-L202B, произведен от LG Innotek Co.,Ltd или Тип PSAB-L202C, произведен от LG Innotek Co.,Ltd или Тип PSAB-L202D, произведен от LG Innotek Co.,Ltd	
	Изходно напрежение : 19 V --- 1,3 A	
Размери (Ширина x Височина x Дължина)	Със стойка	50,9 см x 38,7 см x 18,1 см
	Без стойка	50,9 см x 31,3 см x 5,5 см
Тегло	2,6 кг	
Обхват на наклон	от -5° до 20°	
Условия на околната среда	Работна температура	от 10°C до 35 °C
	Влажност	от 10% до 80%
	Температура на съхранение	от -20°C до 60°C
	Влажност при съхранение	от 5% до 90% безкондензаторно
Основа на стойката	Поставена ( ), Свалена (O)	
Захранващ кабел	Тип контакт	

Поради надграждането на някои функции на устройството показаните по-горе спецификации може да се променят без предизвестие.

# СПЕЦИФИКАЦИИ

## 23EN33S

Дисплей	Тип екран	58,4 см (23 inch) LCD монитор с плосък екран и активна TFT матрица Незаслепяващо покритие Размер на видимия диагонал: 58,4 см
	Пикселна стъпка	0,265 мм x 0,265 мм (пикселна стъпка)
Синхронизиращ вход	Хоризонтална честота	от 30 kHz до 83 kHz (автоматично)
	Вертикална честота	от 56 Hz до 75 Hz (D-SUB)
	Тип вход	Самостоятелно синхронизиране
Видео вход	Сигнален вход	15-щифтов D-SUB конектор
	Тип вход	RGB аналогов (0,7 Vp-p/ 75 ома)
Резолюция	Макс.	D-SUB (аналогов): 1920 x 1080 @ 60 Hz
	Препоръчително	VESA 1920 x 1080 @ 60 Hz
Постави и изпълни	DDC 2B (аналогов)	
Консумация на мощност	Когато е включен: 24 W (typ.) В спящ режим ≤ 0,3 W В спящ режим ≤ 0,3 W	
Консумирана мощност	19 V --- 1,3 A	
AC-DC адаптер	Тип ADS-40SG-19-3 19025G, произведен от SHENZHEN HONOR ELECTRONIC или Тип ADS-40FSG-19 19025GPG-1, произведен от SHENZHEN HONOR ELECTRONIC или Тип ADS-40FSG-19 19025GPBR-1, произведен от SHENZHEN HONOR ELECTRONIC или Тип ADS-40FSG-19 19025GPI-1, произведен от SHENZHEN HONOR ELECTRONIC или Тип ADS-40FSG-19 19025GPCU-1, произведен от SHENZHEN HONOR ELECTRONIC или Тип ADS-40FSG-19 19025GPB-2, произведен от SHENZHEN HONOR ELECTRONIC или Тип LCAP21, произведен от LIEN CHANG ELECTRONIC ENTERPRISE или Тип LCAP26-A, произведен от LIEN CHANG ELECTRONIC ENTERPRISE или Тип LCAP26-E, произведен от LIEN CHANG ELECTRONIC ENTERPRISE или Тип LCAP26-I, произведен от LIEN CHANG ELECTRONIC ENTERPRISE или Тип LCAP26-B, произведен от LIEN CHANG ELECTRONIC ENTERPRISE или Тип PSAB-L203A, произведен от LG Innotek Co.,Ltd или Тип PSAB-L202B, произведен от LG Innotek Co.,Ltd или Тип PSAB-L202C, произведен от LG Innotek Co.,Ltd или Тип PSAB-L202D, произведен от LG Innotek Co.,Ltd  Исходно напрежение : 19 V --- 1,3 A	
Размери (Ширина x Височина x Дължина)	Със стойка	54,4 см x 40,6 см x 18,1 см
	Без стойка	54,4 см x 33,2 см x 5,5 см
Тегло	2,9 кг	
Обхват на наклон	от -5° до 20°	
Условия на околната среда	Работна температура	от 10°C до 35 °C
	Влажност	от 10% до 80%
	Температура на съхранение	от -20°C до 60°C
	Влажност при съхранение	от 5% до 90% безкондензаторно
Основа на стойката	Поставена ( ), Свалена (O)	
Захранващ кабел	Тип контакт	

Поради надграждането на някои функции на устройството показаните по-горе спецификации може да се променят без предизвестие.

# СПЕЦИФИКАЦИИ

## 24EN33S

Дисплей	Тип екран	60,0 см (23,6 inch) LCD монитор с плосък екран и активна TFT матрица Незаслепяващо покритие Размер на видимия диагонал: 60,0 см
	Пикселна стъпка	0,272 мм x 0,272 мм (пикселна стъпка)
Синхронизиращ вход	Хоризонтална честота	от 30 kHz до 83 kHz (автоматично)
	Вертикална честота	от 56 Hz до 75 Hz (D-SUB)
	Тип вход	Самостоятелно синхронизиране
Видео вход	Сигнален вход	15-щифтов D-SUB конектор
	Тип вход	RGB аналогов (0,7 Vp-p/ 75 ома)
Резолюция	Макс.	D-SUB (аналогов): 1920 x 1080 @ 60 Hz
	Препоръчително	VESA 1920 x 1080 @ 60 Hz
Постави и изпълни	DDC 2B (аналогов)	
Консумация на мощност	Когато е включен: 25 W (тип.) В спящ режим ≤ 0,3 W В спящ режим ≤ 0,3 W	
Консумирана мощност	19 V --- 1,3 A	
AC-DC адаптер	Тип ADS-40SG-19-3 19032G, произведен от SHENZHEN HONOR ELECTRONIC или Тип ADS-40FSG-19 19032GPG-1, произведен от SHENZHEN HONOR ELECTRONIC или Тип ADS-40FSG-19 19032GPBR-1, произведен от SHENZHEN HONOR ELECTRONIC или Тип ADS-40FSG-19 19032GPI-1, произведен от SHENZHEN HONOR ELECTRONIC или Тип ADS-40FSG-19 19032GPCU-1, произведен от SHENZHEN HONOR ELECTRONIC или Тип LCAP21A, произведен от LIEN CHANG ELECTRONIC ENTERPRISE или Тип LCAP26A-A, произведен от LIEN CHANG ELECTRONIC ENTERPRISE или Тип LCAP26A-E, произведен от LIEN CHANG ELECTRONIC ENTERPRISE или Тип LCAP26A-I, произведен от LIEN CHANG ELECTRONIC ENTERPRISE или Тип LCAP26A-B, произведен от LIEN CHANG ELECTRONIC ENTERPRISE	
	Исходно напрежение : 19 V --- 1,7 A	
Размери (Ширина x Височина x Дължина)	Със стойка	55,6 см x 41,7 см x 18,1 см
	Без стойка	55,6 см x 34,1 см x 5,5 см
Тегло	2,8 кг	
Обхват на наклон	от -5° до 20°	
Условия на околната среда	Работна температура	от 10°C до 35 °C
	Влажност	от 10% до 80%
	Температура на съхранение Влажност при съхранение	от -20°C до 60°C от 5% до 90% безкондензаторно
Основа на стойката	Поставена ( ), Свалена (O)	
Захранващ кабел	Тип контакт	

Поради надграждането на някои функции на устройството показаните по-горе спецификации може да се променят без предизвестие.

## Предварително настроени режими (резолюция)

### 19EN33S

Режими на дисплея (резолюция)	Хоризонтална честота (kHz)	Вертикална честота (Hz)	Поляритет (H/V)	
720 x 400	31,468	70	-/+	
640 x 480	31,469	60	-/-	
640 x 480	37,500	75	-/-	
800 x 600	37,879	60	+/+	
800 x 600	46,875	75	+/+	
832 x 624	49,725	75	-/-	
1024 x 768	48,363	60	-/-	
1366 x 768	47,712	60	+/+	Препоръчителен режим

### 19EN33SW

Режими на дисплея (резолюция)	Хоризонтална честота (kHz)	Вертикална честота (Hz)	Поляритет (H/V)	
720 x 400	31,468	70	-/+	
640 x 480	31,469	60	-/-	
640 x 480	37,500	75	-/-	
800 x 600	37,879	60	+/+	
800 x 600	46,875	75	+/+	
1024 x 768	48,363	60	-/-	
1024 x 768	60,023	75	-/-	
1440 x 900	55,500	60	+/-	
1440 x 900	55,935	60	-/+	Препоръчителен режим
1440 x 900	70,635	75	-/+	

### 20EN33S/20EN33SS

Режими на дисплея (резолюция)	Хоризонтална честота (kHz)	Вертикална честота (Hz)	Поляритет (H/V)	
720 x 400	31,468	70	-/+	
640 x 480	31,469	60	-/-	
640 x 480	37,500	75	-/-	
800 x 600	37,879	60	+/+	
800 x 600	46,875	75	+/+	
1024 x 768	48,363	60	-/-	
1024 x 768	60,023	75	+/+	
1152 x 864	67,500	75	+/+	
1600 x 900	60,000	60	+/+	Препоръчителен режим

**22EN33S/23EN33S/24EN33S**

Режими на дисплея (резолюция)	Хоризонтална честота (kHz)	Вертикална честота (Hz)	Поляритет (H/V)	
720 x 400	31,468	70	-/+	
640 x 480	31,469	60	-/-	
640 x 480	37,500	75	-/-	
800 x 600	37,879	60	+/+	
800 x 600	46,875	75	+/+	
1024 x 768	48,363	60	-/-	
1024 x 768	60,023	75	+/+	
1152 x 864	67,500	75	+/+	
1280 x 1024	63,981	60	+/+	
1280 x 1024	79,976	75	+/+	
1680 x 1050	65,290	60	-/+	
1920 x 1080	67,500	60	+/+	Препоръчителен режим

**Индикатор**

Режим	LED цветност
В режим "On" (Вкл.)	Червено
В режим "Sleep" (Спящ)	Примигваща червена светлина
Режим "Off" (Изкл.)	Изкл.



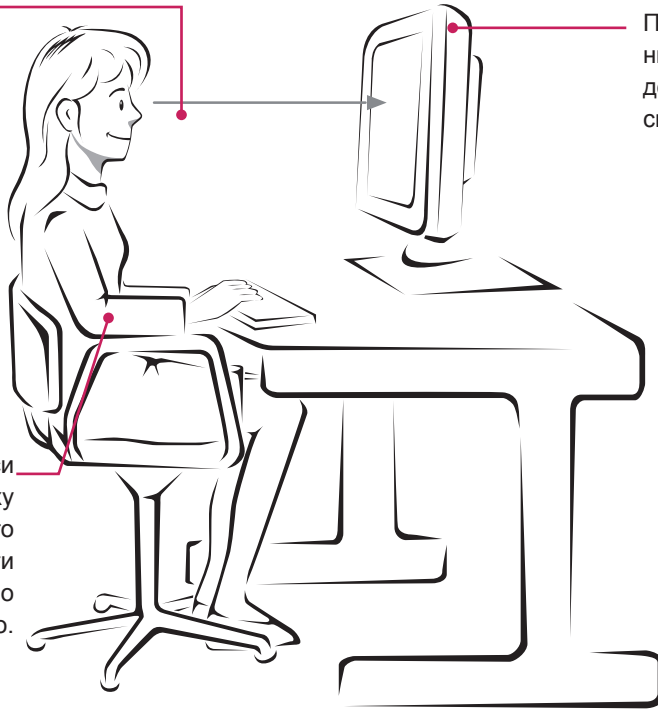
# ПРАВИЛНА ПОЗА

## Правилна поза при използване на монитора

Настройте монитора и променете позата си така, че да можете да гледате телевизия при оптимален зрителен ъгъл.

Позиционирайте монитора така, че да не допускате да отразява светлина.

Поставете ръцете си внимателно върху клавиатурата, като ги държите сгънати в лактите и изцяло хоризонтално.





**Declaration of Conformity**

Trade Name: LG

Model : 19EN33SA, 19EN33SWA  
20EN33SSA, 20EN33SA  
22EN33SA, 23EN33SA  
24EN33SA

Responsible Party: LG Electronics Inc.

Address : 1000 Sylvan Ave. Englewood Cliffs  
NJ 07632 U.S.A

TEL: 201-266-2534

\*above information is only for USA FCC Regulatory

Непременно прочетете тези предпазни мерки за безопасност, преди да използвате продукта.

Запазете ръководството за потребителя (CD) на достъпно място за бъдещи справки.

Моделът и серийният номер на апарата се намират на гърба и отстрани на апарата.

Запишете ги по-долу за случаите, когато ви е необходим сервиз.

МОДЕЛ \_\_\_\_\_

СЕРИЕН НОМЕР \_\_\_\_\_