

KORISNIČKI PRIRUČNIK LED LCD MONITOR

Prije rukovanja kompletom pažljivo pročitajte ovaj priručnik i zadržite ga za buduće potrebe.

MODEL LED LCD MONITORA

19EN33S	22EN33S
19EN33SW	23EN33S
20EN33SS	24EN33S
20EN33S	

SADRŽAJ

3 SASTAVLJANJE I PRIPREMA

- 3 Raspakiravanje
- 4 Dijelovi i gumbi
- 5 Postavljanje monitora
 - 5 - Pričvršćivanje baze postolja
 - 5 - Odvajanje postolja
- 6 - Postavljanje na stol
- 6 - Pomoću držača kabela
- 8 - Montaža na zid

9 KORIŠTENJE MONITORA

- 9 Povezivanje s računalom
- 9 - D-SUB priključak

11 PRILAGOĐAVANJE POSTAVKI

- 12 Prilagodba postavki
 - 12 - Postavke izbornika
 - 13 - Picture
 - 14 - Color
 - 15 - Display
 - 16 - Others
- 17 Postavke MY KEY
- 18 Postavke FUNC.
 - 18 - Picture Mode
 - 19 - SUPER ENERGY SAVING
 - 20 - DUAL DISPLAY
 - 20 - DUAL WEB
 - 21 - MY KEY Setting

22 RJEŠAVANJE PROBLEMA

24 SPECIFIKACIJE

- 24 19EN33S
- 25 19EN33SW
- 26 20EN33SS
- 27 20EN33S
- 28 22EN33S
- 29 23EN33S
- 30 24EN33S
- 31 Unaprijed postavljeni načini rada (razlučivost)
- 32 Indikator

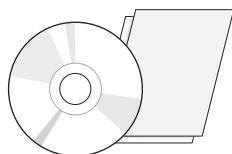
33 PRAVILNO DRŽANJE TIJELA

- 33 Pravilno držanje tijela tijekom korištenja monitora.

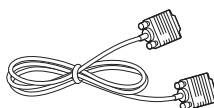
SASTAVLJANJE I PRIPREMA

Raspakiranje

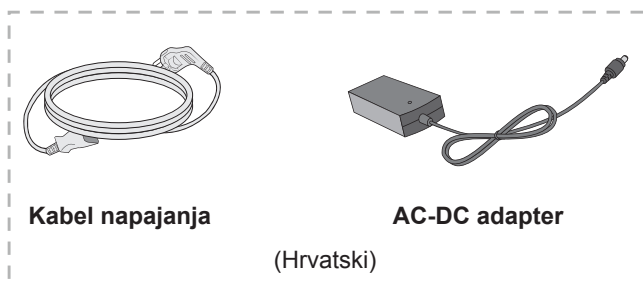
Provjerite nalaze li se u pakiranju sljedeći dijelovi. Ako određeni dijelovi nedostaju, obratite se lokalnom distributeru od kojeg ste kupili proizvod. Slike u ovom priručniku mogu se razlikovati od kupljenog proizvoda i dodatne opreme.



**CD (korisnički priručnik) /
kartica**



D-SUB kabel



Kabel napajanja

(Hrvatski)

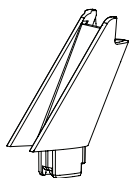
AC-DC adapter

iii

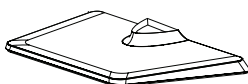


AC-DC adapter

(Hrvatski)



Tijelo postolja



Baza postolja



UPOZORENJE

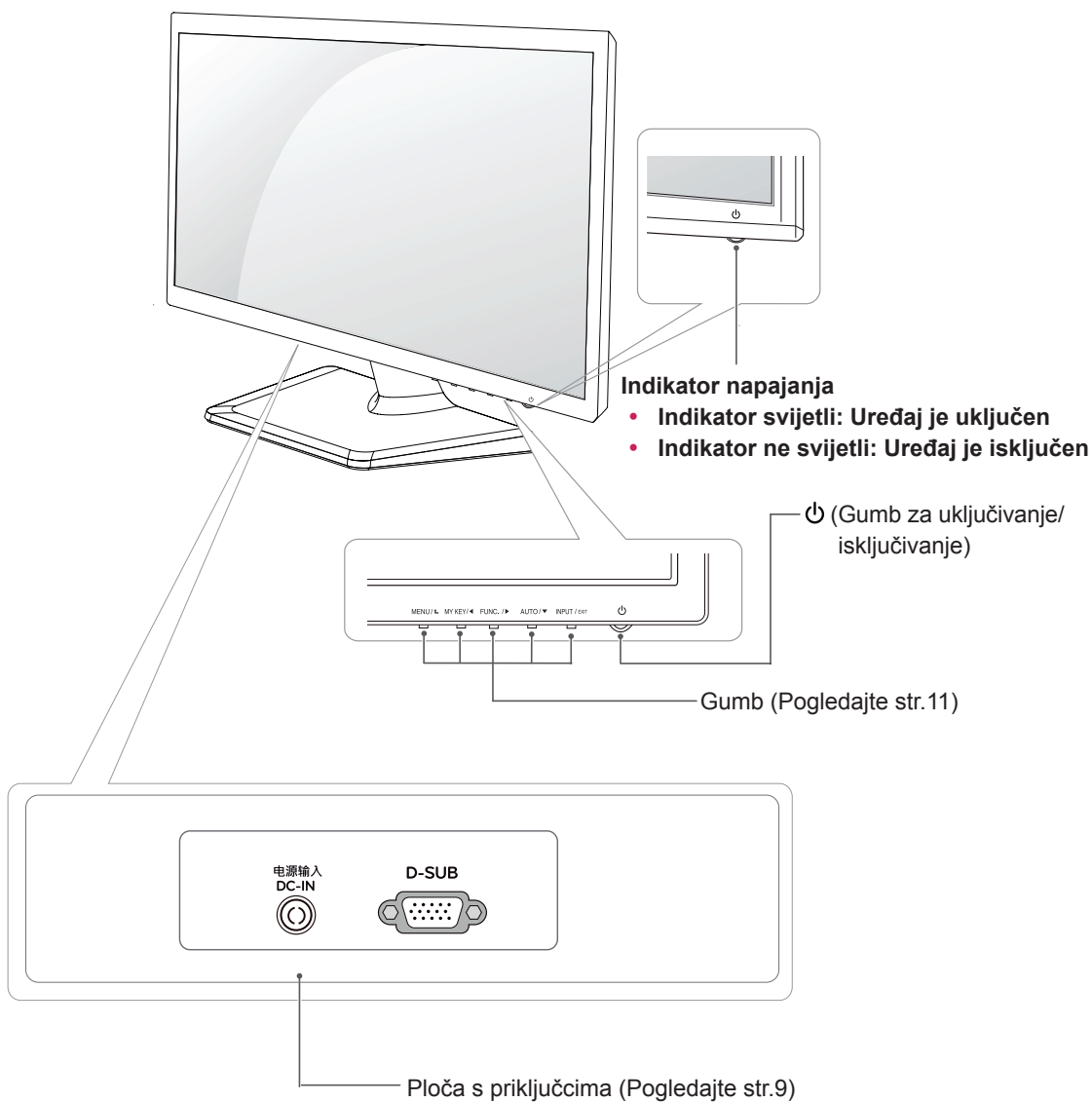
- Nemojte koristiti proizvode koji nisu odobreni kako bi se zajamčila sigurnost i dugi vijek trajanja proizvoda.
- Oštećenja ili ozljede uzrokovane korištenjem dijelova koji nisu odobreni nisu pokrivena jamstvom.



NAPOMENA

- Dodatna oprema koja se isporučuje s uređajem može se razlikovati ovisno o modelu.
- Specifikacije proizvoda ili sadržaj ovog priručnika mogu se mijenjati bez prethodne najave zbog nadograđivanja funkcija uređaja.

Dijelovi i gumbi



Postavljanje monitora

Pričvršćivanje baze postolja

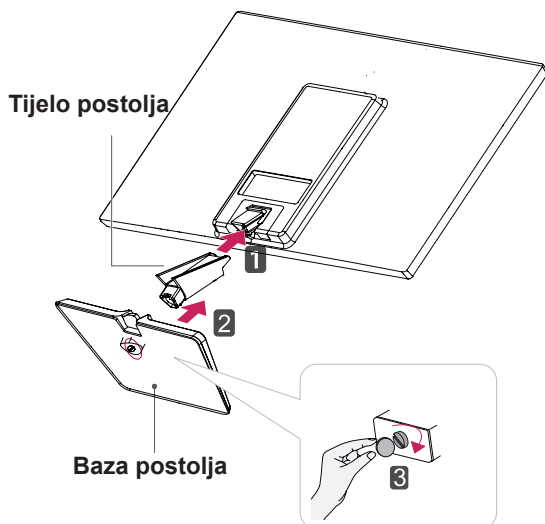
- 1 Monitor postavite na ravnu i tapeciranu površinu tako da je zaslon okrenut prema dolje.



UPOZORENJE

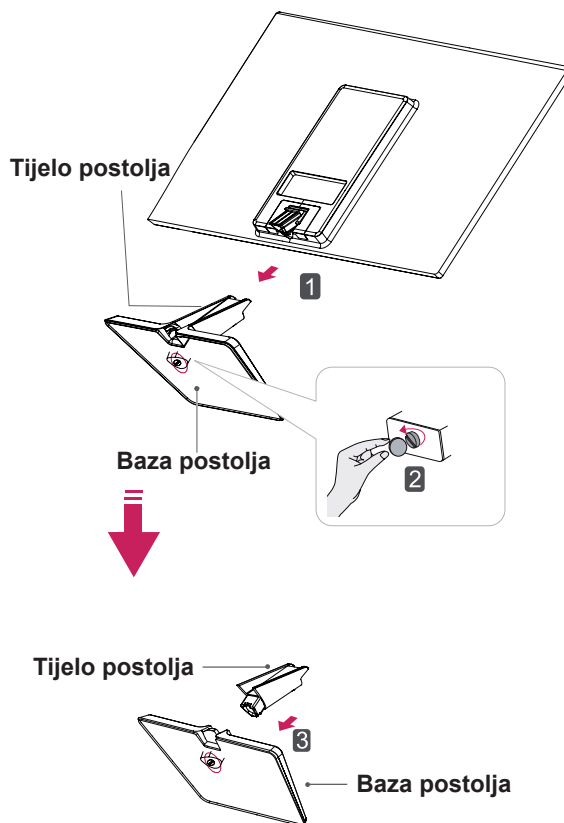
Na površinu postavite pokrov od pjene ili lagane zaštitne tkanine kako biste spriječili oštećivanje zaslona.

- 2
 - 1 Pričvrstite **Tijelo postolja** na sklop monitora.
 - 2 Pričvrstite **Baza postolja**.
 - 3 Zategnite vijak udesno pomoću novčića.



Odvajanje postolja

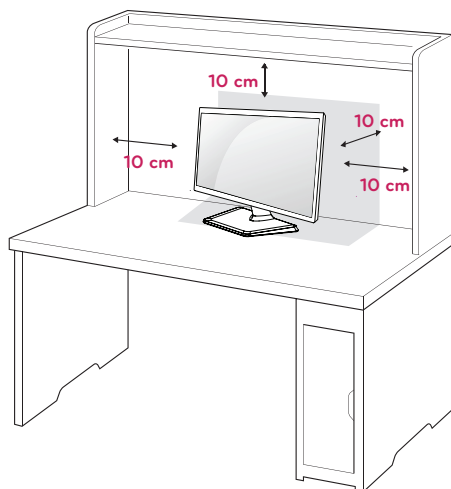
- 1 Monitor postavite na ravnu i tapeciranu površinu tako da je zaslon okrenut prema dolje.
- 2
 - 1 Izvucite **Tijelo postolja** i **Baza postolja** iz sklopa monitora.
 - 2 Okrenite vijak ulijevo pomoću novčića.
 - 3 Izvucite **Baza postolja**.



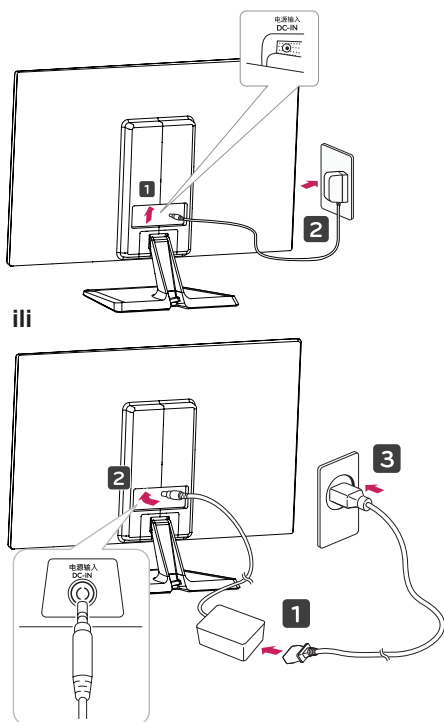
Postavljanje na stol

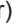
- 1 Podignite i nagnite monitor u uspravan položaj na stolu.

Ostavite (minimalno) 10 cm prostora do zida radi odgovarajuće ventilacije.



- 2 AC-DC adapter i kabel za napajanje priključite u zidnu utičnicu.



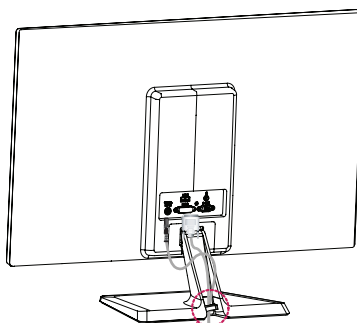
- 3 Za uključivanje pritisnite tipku  (Power) na donjem prekidaču.



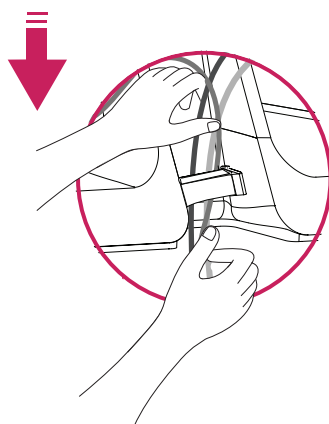
UPOZORENJE

Iskopčajte kabel napajanja prije prenošenja monitora na drugo mjesto. U suprotnom može doći do strujnog udara.

Pomoću držača kabela

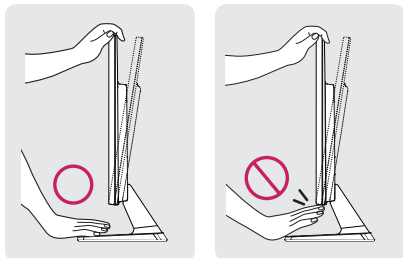


Držać kabela

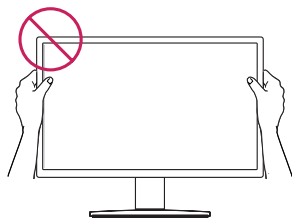


! UPOZORENJE

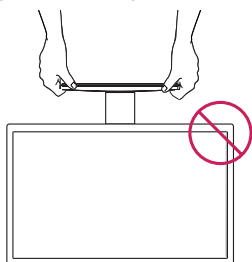
Prilikom prilagođavanja kuta nemojte dno monitora držati kao što je prikazano na slici ispod jer na taj način možete ozlijediti prste.



Prilikom prilagođavanja kuta monitora nemojte dodirivati ili pritiskati zaslon.



Ne držite ovaj sklop kao što je prikazano na slici ispod. Zaslon monitora bi se mogao odvojiti od postolja te vas ozlijediti.

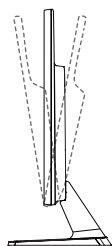


! NAPOMENA

Monitor možete nagnuti za +20 do -5 stupnjeva gore ili dolje kako biste prilagodili kut gledanja.



Prednji dio

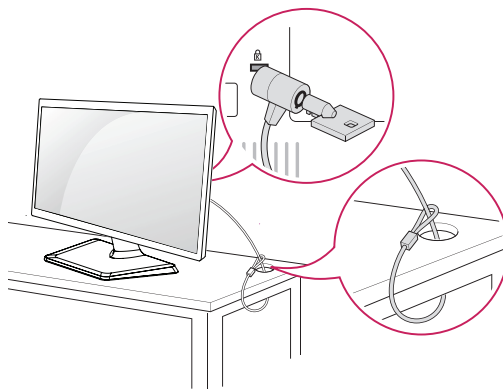


Stražnji dio

Korištenje sigurnosnog sustava Kensington

Priključak za sigurnosni sustav Kensington nalazi se na stražnjoj strani monitora. Dodatne informacije o montiranju i korištenju potražite u priručniku koji ste dobili sa sigurnosnim sustavom Kensington ili posjetite stranicu <http://www.kensington.com>.

Kabloom sigurnosnog sustava Kensington povežite monitor i stol.

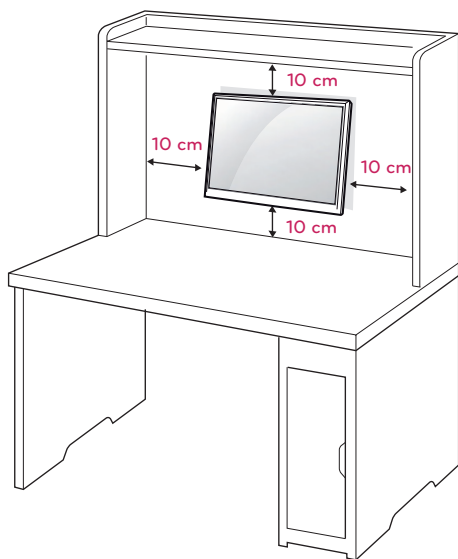


! NAPOMENA

Sigurnosni sustav Kensington ubraja se u dodatnu opremu. Možete ga nabaviti u većini trgovina elektroničkom opremom.

Montaža na zid

Za nesmetanu ventilaciju ostavite 10 cm prostora sa svake strane i od zida. Detaljne upute za montiranje dostupne su kod prodavača, a možete i pročitati vodič za montiranje zidnog držača pod nagibom i postavljanje.



Ako odlučite postavljati zaslon na zid, učvrstite sučelje za zidno postavljanje na zid (opcionalni dijelovi) i za stražnji dio zaslona.

Ako monitor montirate pomoću sučelja za montiranje na zid (dodatni dijelovi), pažljivo ga pričvrstite kako ne bi pao.

- 1 Svakako koristite vijke i sučelje za zidnu montažu sukladno s VESA standardima.
- 2 Ako ćete koristiti duže vijke nego je propisano, mogli biste nanijeti štetu unutarnjim dijelovima sklopa zaslona.
- 3 Ako ćete koristiti vijke koji nisu prikladni, može doći do oštećivanja proizvoda ili do toga da padne sa zida. U tom slučaju, LG ne odgovara za posljedice.
- 4 VESA usklađeno.
- 5 Koristite VESA standard kao što je opisano u nastavku.
 - 784,8 mm (30,9 inča) ili manje
 - * Debljina podloška za montiranje na zid: 2,6 mm
 - * Vijak: Φ 4,0 mm x otklon 0,7 mm x duljina 10 mm
 - 787,4 mm (31,0 inča) ili više
 - * Koristite vijke i podložak za montažu na zid sukladan VESA standardu.

Model	19EN33S	20EN33S
	19EN33SW	22EN33S
	20EN33SS	23EN33S
VESA (A x B)	75 x 75	
Standardni vijak	M4	
Broj vijaka	4	

Model	24EN33S
VESA (A x B)	100 x 100
Standardni vijak	M4
Broj vijaka	4



UPOZORENJE

- Najprije iskopčajte kabel za napajanje, a zatim premjestite ili postavite monitor. U suprotnom može doći do strujnog udara.
- Ako ga montirate na strop ili kosi zid, monitor može pasti i uzrokovati teške ozljede.
- Koristite isključivo nosač za zid koji je odobrila tvrtka LG te se obratite lokalnom zastupniku ili kvalificiranom osoblju.
- Nemojte previše stezati vijke jer tako možete oštetiti monitor i poništiti jamstvo.
- Koristite isključivo vijke i zidne nosače koji zadovoljavaju VESA standard. Sva oštećenja ili ozljede nastale pogrešnim korištenjem ili korištenjem neodgovarajuće dodatne opreme nisu pokrivena jamstvom.



NAPOMENA

- Koristite vijke navedene u specifikacijama vijaka prema VESA standardu.
- Komplet za montiranje na zid sadrži priručnik za montiranje i potrebne dijelove.
- Nosač za montiranje na zid ubraja se u dodatnu opremu. Dodatnu opremu možete nabaviti kod lokalnog distributera.
- Duljina vijaka može se razlikovati ovisno o zidnom nosaču. Obavezno koristite vijke odgovarajuće duljine.
- Dodatne informacije potražite u priručniku koji ste dobili sa zidnim nosačem.

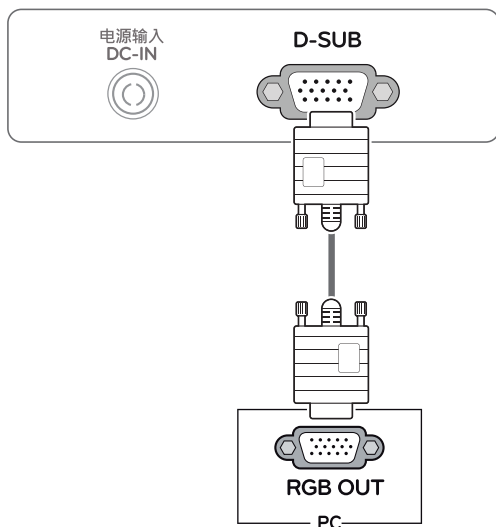
KORIŠTENJE MONITORA

Povezivanje s računalom

- Monitor podržava funkciju Plug & Play*.
- * Plug & Play: računalo prepoznaje uređaje koje korisnici priključe na računalo i uključuje, bez potrebe za konfiguracijom uređaja ili intervencijom korisnika.

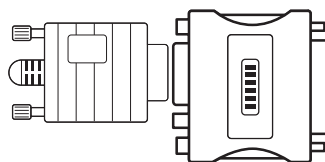
D-SUB priključak

Prenosi analogni videosignal s računala na monitor. Povežite računalo i monitor pomoću isporučenog 15-pinskog signalnog D-sub kabela kako je prikazano na sljedećim slikama.



! NAPOMENA

- Korištenje priključka za D-Sub kabel ulaznog signala za Macintosh

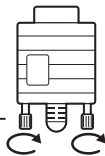


• Adapter za Macintosh

Za korištenje s računalom Apple Macintosh potreban je poseban adapter za promjenu 15-pinskog D-SUB VGA priključka visoke gustoće (3 reda) na isporučenom kabelu u 15-pinski priključak s 2 reda.

**UPOZORENJE**

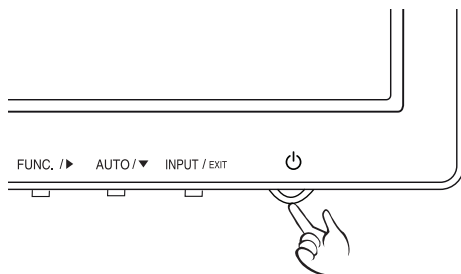
- Priključite kabel ulaznog signala i pritegnite ga okretanjem vijaka u smjeru kazaljke na satu.
- Zaslom nemojte dugotrajno pritisnuti prstima jer to može uzrokovati privremeno iskrivljenje zaslona.
- Izbjegavajte dugotrajan prikaz nepomične slike na zaslonu kako ne bi došlo do urezivanja slike. Koristite čuvar zaslona kad god je to moguće.

**NAPOMENA**

- Ako monitor uključite kada je hladan, slika na zaslonu može treperiti. To je uobičajeno.
- Na zaslonu se mogu pojaviti crvene, zelene ili plave točke. To je uobičajeno.

Funkcija automatskog postavljanja slike

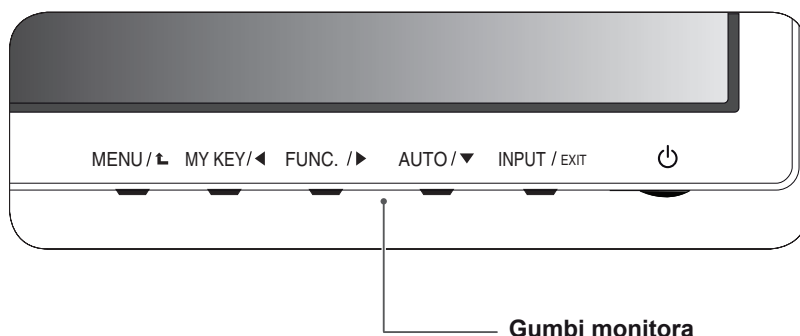
Za uključivanje pritisnite tipku za uključivanje na donjem prekidaču. Kada se monitor uključi, automatski se pokreće funkcija **"automatskog postavljanja slike"** (podržano samo u analognom načinu rada).

**NAPOMENA**

- **Funkcija automatskog postavljanja slike.**
Ova funkcija korisniku pruža optimalne postavke prikaza. Pri prvom uključivanju monitora ova funkcija automatski podešava optimalne postavke za pojedine ulazne signale (podržano samo u analognom načinu rada).
- **Funkcija 'AUTO'.**
Ako pri korištenju uređaja ili nakon promjene rezolucije zaslona naiđete na probleme kao što je mutna slika na zaslonu, zamućena slova, treperenje slika ili nagnuti prikaz, pritisnite gumb funkcije AUTO kako biste poboljšali rezoluciju (podržano samo u analognom načinu rada).

PRILAGOĐAVANJE POSTAVKI

- 1 Pritisnite željenu tipku na dnu sklopa monitora.
- 2 Podesite željene postavke na izborniku pritiskom na tipke na dnu monitora.
Za povratak na izbornik više razine ili druge stavke izbornika koristite strelicu za kretanje prema gore (↑).
- 3 Odaberite **EXIT** (Izlaz) za izlazak iz OSD izbornika.

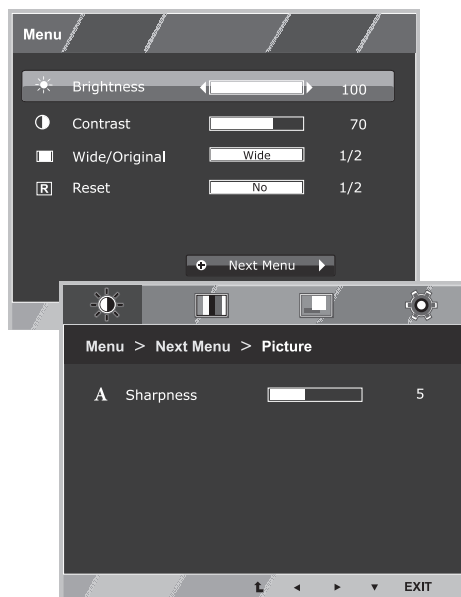


Gumb	Opis
MENU / ↑	Služi za pristupanje glavnim izbornicima. (Pogledajte str.12) OSD Locked/ Unlocked (OSD zaključan/ otključan) Ova funkcija omogućava zaključavanje trenutnih postavki kontrole kako bi se spriječilo njihovo nehotično mijenjanje. Gumb MENU (izbornik) držite pritisnutim nekoliko sekundi. Pojavit će se poruka "OSD LOCKED" (OSD zaključan). OSD kontrole možete otključati u bilo kojem trenutku držanjem gumba MENU (izbornik) pritisnutim nekoliko sekundi. Pojavit će se poruka "OSD UNLOCKED" (OSD otključan).
MY KEY / ←	Pomoću ovog gumba možete otvoriti izbornik MY KEY. Za dodatne informacije: (Pogledajte str.17)
FUNC. / →	Pomoću ove tipke otvarate izbornike Picture Mode, SUPER ENERGY SAVING, DUAL DISPLAY, DUAL WEB, MY KEY Setting. (Pogledajte str.18)
AUTO / ↓ (Automatski)	Pri podešavanju postavki prikaza uvijek pritisnite gumb AUTO (Automatski) na OSD prikazu MONITOR SETUP (Postavljanje monitora). (podržano samo u analognom načinu rada) Najbolji način prikaza 19EN33S 1366 x 768 19EN33SW 1440 x 900 20EN33S/20EN33SS 1600 x 900 22EN33S/23EN33S/24EN33S 1920 x 1080
INPUT / EXIT (Ulaz / Izlaz)	EXIT (Izlaz) Zatvaranje prikaza na zaslonu.
⏻ (Gumb za uključivanje/ isključivanje)	Uključivanje i isključivanje uređaja. Indikator napajanja Ako zaslon radi ispravno (način rada) indikator napajanja ostaje crven. Ako zaslon priđe u stanje mirovanja, indikator napajanja treperi crveno.

Prilagodba postavki

Postavke izbornika

- 1 Pritisnite tipku **MENU** na dnu sklopa monitora kako biste otvorili OSD **Menu**.
- 2 Podesite postavke pritiskanjem tipki ◀ ili ▶ ili ▼.
- 3 Da biste otvorili više mogućnosti postavka odaberite tipku "Next Menu".
- 4 Odaberite **EXIT (Izlaz)** za izlazak iz OSD izbornika. Za povratak na izbornik više razine ili druge stavke izbornika koristite strelicu za kretanje prema gore (⬆).



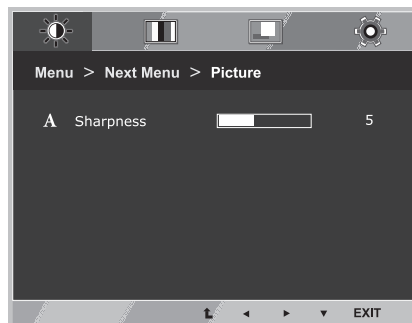
Svaka je opcija pojašnjena u nastavku.

Menu	Opis
Brightness	Za podešavanje svjetline i kontrasta zaslona.
Contrast	
Wide/Original	Wide (Široko)
	Prelazak na način rada za prikaz preko cijelog zaslona, ovisno o ulaznom signalu slike.
	Original (Izvorno)
	Promjena omjera ulaznog signala slike na izvornu vrijednost. * Ova funkcija radi samo ako je ulazna razlučivost manja od formata monitora (16:9).
Reset	Vraćanje na tvorničke postavke. Pritisnite tipke ◀, ▶ da biste odmah resetirali.

Menu > Next Menu		Opis
Picture	Sharpness	Za podešavanje jasnoće zaslona
	Gamma	Za prilagođavanje boja zaslona
Color	Color Temp	
	Display	Horizontal
Vertical		
Clock		Za poboljšanje jasnoće i stabilnosti zaslona
Phase		
Others	Language	Za prilagođavanje statusa zaslona za korisničko radno okruženje
	Power Indicator	

Picture

- 1 Pritisnite tipku **MENU** na dnu sklopa monitora kako biste otvorili OSD **Menu**.
- 2 Da biste otvorili više mogućnosti postavka odaberite tipku "**Next Menu**".
- 3 Otvorite **Picture** pritiskom na tipku **▼**.
- 4 Podesite postavke pritiskanjem tipki **◀** ili **▶** ili **▼**.
- 5 Odaberite **EXIT (Izlaz)** za izlazak iz OSD izbornika.
Za povratak na izbornik više razine ili postavljanje drugih stavki izbornika koristite strelicu za kretanje prema gore (**▲**).



Svaka je opcija pojašnjena u nastavku.

Menu > Next Menu > Picture	Opis
Sharpness	Za podešavanje jasnoće zaslona

Color

- 1 Pritisnite tipku **MENU** na dnu sklopa monitora kako biste otvorili OSD **Menu**.
- 2 Da biste otvorili više mogućnosti postavka odaberite tipku "**Next Menu**".
- 3 Odaberite **Color** pritiskom na tipku **▶**.
- 4 Otvorite **Color** pritiskom na tipku **▼**.
- 5 Podesite postavke pritiskanjem tipki **◀** ili **▶** ili **▼**.
- 6 Odaberite **EXIT (Izlaz)** za izlazak iz OSD izbornika. Za povratak na izbornik više razine ili postavljanje drugih stavki izbornika koristite strelicu za kretanje prema gore (**⬆**).

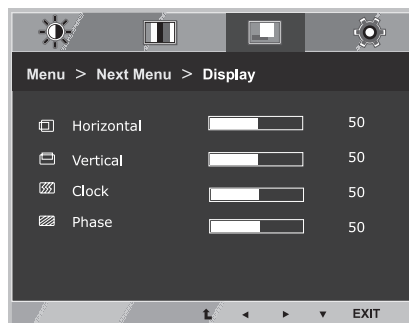


Svaka je opcija pojašnjena u nastavku.

Menu > Next Menu > Color	Opis
Gamma	Podesite sami željenu gama vrijednost: Gamma 0, Gamma 1, Gamma 2. Visoka gama vrijednost će na zaslonu rezultirati bjelkastom slikom dok će niska gama vrijednost rezultirati crnkastom slikom.
Color Temp	<p>Custom</p> <ul style="list-style-type: none"> • Red(Crvena): Postavljanje vlastitih razina crvene boje. • Green(Zelena): Postavljanje vlastitih razina zelene boje. • Blue(Plava): Postavljanje vlastitih razina plave boje. <p>Odaberite boju zaslona.</p> <p>Warm (Topla): Postavljanje zaslona na toplu boju (više crvene).</p> <p>Medium (Srednja): Postavljanje zaslona na srednju toplinu boje.</p> <p>Cool (Hladna): Postavljanje zaslona na hladnu boju (više plave).</p>

Display

- 1 Pritisnite tipku **MENU** na dnu sklopa monitora kako biste otvorili OSD **Menu**.
- 2 Da biste otvorili više mogućnosti postavka odaberite tipku **"Next Menu"**.
- 3 Odaberite **Display** pritiskom na tipku **►**.
- 4 Otvorite **Display** pritiskom na tipku **▼**.
- 5 Podesite postavke pritiskanjem tipki **◀** ili **▶** ili **▼**.
- 6 Odaberite **EXIT (Izlaz)** za izlazak iz OSD izbornika. Za povratak na izbornik više razine ili postavljanje drugih stavki izbornika koristite strelicu za kretanje prema gore (**⬆**).

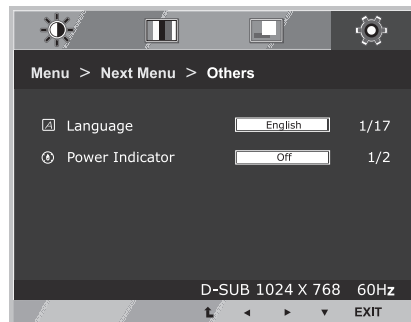


Svaka je opcija pojašnjena u nastavku.

Menu > Next Menu > Display	Opis
Horizontal	Za pomicanje slike ulijevo ili udesno.
Vertical	Za pomicanje slike prema gore ili dolje.
Clock	Za smanjivanje bilo kakvih vertikalnih traka ili linija vidljivih na pozadini zaslona. Horizontalni zaslon će se također mijenjati.
Phase	Za podešavanje središta prikaza. Pomoću ove funkcije možete ukloniti horizontalni šum i raščistiti ili izoštriti prikaz znakova.

Others

- 1 Pritisnite tipku **MENU** na dnu sklopa monitora kako biste otvorili OSD **Menu**.
- 2 Da biste otvorili više mogućnosti postavka odaberite tipku "**Next Menu**".
- 3 Odaberite **Others** pritiskom na tipku ►.
- 4 Otvorite **Others** pritiskom na tipku ▼.
- 5 Podesite postavke pritiskanjem tipki ◀ ili ▶ ili ▼.
- 6 Odaberite **EXIT (Izlaz)** za izlazak iz OSD izbornika.
Za povratak na izbornik više razine ili postavljanje drugih stavki izbornika koristite strelicu za kretanje prema gore (⬆).

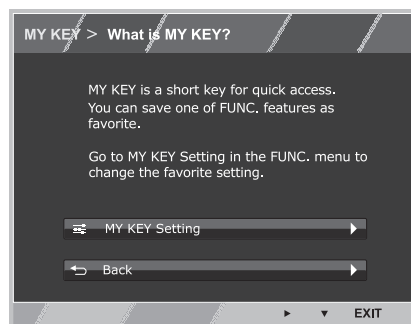


Svaka je opcija pojašnjena u nastavku.

Menu > Next Menu > Others	Opis
Language	Za podešavanje jezika za prikaz upravljačkih naziva.
Power Indicator	Ovom funkcijom postavljate indikator napajanja na donjoj strani monitora na On (uključeno) ili Off (isključeno). Ako postavite na Off, isključit će se. Ako podesite na On u bilo koje vrijeme, indikator će automatski biti uključen.

Postavke MY KEY

- 1 Pritisnite tipku **MY KEY** na dnu sklopa monitora da biste otvorili OSD **MY KEY**.
- 2 Podesite postavke pritiskanjem tipki ◀ ili ▶ ili ▼.
- 3 Odaberite **EXIT (Izlaz)** za izlazak iz OSD izbornika.



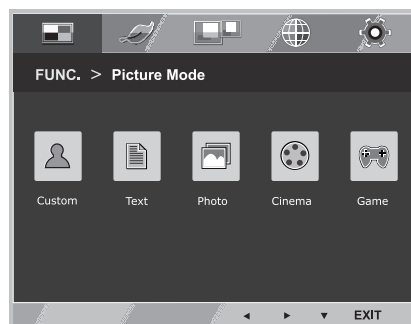
Svaka je opcija pojašnjena u nastavku.

MY KEY	Opis
MY KEY Setting	MY KEY je kratki ključ. Možete odabrati jednu od FUNC. (Picture Mode, SUPER ENERGY SAVING, DUAL DISPLAY, DUAL WEB) kao svoju omiljenu značajku.
Back	Odaberite Back za povratak na MY KEY izbornik.

Postavke FUNC.

Picture Mode

- 1 Pritisnite tipku **FUNC.** na dnu sklopa monitora kako biste otvorili OSD **FUNC.**.
- 2 Otvorite **Picture Mode** pritiskom na tipku **▼**.
- 3 Podesite postavke pritiskom na tipku **◀** ili **▶**.
- 4 Odaberite **EXIT (Izlaz)** za izlazak iz OSD izbornika.
Za povratak na izbornik više razine ili postavljanje drugih stavki izbornika koristite strelicu za kretanje prema gore (**↑**).

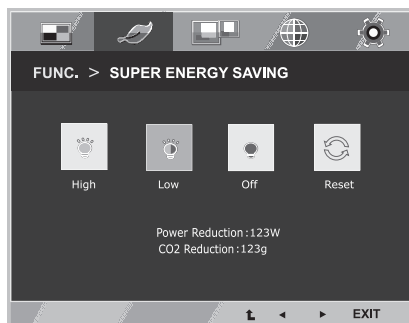


Svaka je opcija pojašnjena u nastavku.

Picture Mode	Opis
Custom	Pri ovom načinu rada korisnik može podešavati svaki zaseban element. U glavnom izborniku se može podešavati način prikaza boje.
Text	Način rada pri kojem su postavke zaslona prilagođene za obradu teksta.
Photo	Način rada pri kojem su postavke zaslona prilagođene za pregledavanje slika.
Cinema	Način rada pri kojem su postavke zaslona prilagođene za gledanje filmova.
Game	Način pri kojem je zaslon najbolje prilagođen za igranje igri.

SUPER ENERGY SAVING

- 1 Pritisnite tipku **FUNC.** na dnu sklopa monitora kako biste otvorili OSD **FUNC.**.
- 2 Odaberite **SUPER ENERGY SAVING** pritiskom na tipku ►.
- 3 Otvorite **SUPER ENERGY SAVING** pritiskom na tipku ▼.
- 4 Podesite postavke pritiskanjem tipki ◀ ili ▶ ili ▼.
- 5 Odaberite **EXIT (Izlaz)** za izlazak iz OSD izbornika.
Za povratak na izbornik više razine ili postavljanje drugih stavki izbornika koristite strelicu za kretanje prema gore (⬆).



Svaka je opcija pojašnjena u nastavku.

SUPER ENERGY SAVING	Opis
High	Omogućava SUPER ENERGY SAVING možete uštedjeti energiju ovom efikasnom funkcijom visoke energije.
Low	Omogućava SUPER ENERGY SAVING možete uštedjeti energiju ovom efikasnom funkcijom niske energije.
Off(Isključeno)	Onemogućava funkciju SUPER ENERGY SAVING (Super ušteda energije).
Reset (Ponovno postavljanje)	Služi za ponovno postavljanje vrijednosti ukupnog smanjenja potrošnje energije i procjene smanjenja emisija CO ₂ .

! NAPOMENA

- **TOTAL POWER REDUCTION (Ukupno smanjenje potrošnje energije):** Količina energije uštedjena tijekom korištenja monitora.
- **TOTAL CO₂ REDUCTION (Ukupno smanjenje emisije CO₂):** Promjena prikaza TOTAL POWER REDUCTION u prikaz CO₂.
- **SAVING DATA (Podaci o uštedi) (W/h)**

	470 mm (18,5 inča)	482 mm (19 inča)	494 mm (19,5 inča)	508 mm (20 inča)	546 mm (21,5 inča)	584 mm (23 inča)	600 mm (23,6 inča)
SUPER SAVING (Super ušteda) (High)	3 W/h	3 W/h	3 W/h	3 W/h	5 W/h	6 W/h	6 W/h
SUPER SAVING (Super ušteda) (Low)	1 W/h	1 W/h	2 W/h	2 W/h	3 W/h	3 W/h	3 W/h

- Podaci o uštedi ovise o zaslonu. Dakle, te se vrijednosti razlikuju ovisno o zaslonu i proizvođaču zaslona.
- Tvrtka LG je ove vrijednosti izračunala pomoću “**video signala emitiranja**”.
(uključujući i video prijenos: IEC 62087)
- Super ušteda odnosi se na uštedu energije pomoću funkcije SUPER ENERGY SAVING (Super ušteda energije).

* Prije korištenja funkcija u nastavku, molimo instalirajte DUAL SMART SOLUTION programa.

DUAL DISPLAY

- 1 Pritisnite tipku **FUNC.** na dnu sklopa monitora kako biste otvorili OSD **FUNC.**.
- 2 Odaberite **DUAL DISPLAY** pritiskom na tipku ►.
- 3 Otvorite **DUAL DISPLAY** pritiskom na tipku ▼.
- 4 Podesite postavke pritiskom na tipku ◀ ili ►.
- 5 Odaberite **EXIT (Izlaz)** za izlazak iz OSD izbornika.
Za povratak na izbornik više razine ili postavljanje drugih stavki izbornika koristite strelicu za kretanje prema gore (⬆).



Dostupne postavke programa opisane su ispod.

DUAL DISPLAY	Opis
Clone	Kod postavljanja Clone, korisnik može postaviti da pomoćni zaslon bude jednak osnovnom zaslonu.
Extended	Kod postavljanja Extended, korisnik može koristiti pomoćni zaslon kao produženi način rada osnovnog zaslona.
Off	Kod postavljanja Off, DUAL DISPLAY isključen.

* Prije korištenja funkcija u nastavku, molimo instalirajte DUAL SMART SOLUTION programa.

DUAL WEB

- 1 Pritisnite tipku **FUNC.** na dnu sklopa monitora kako biste otvorili OSD **FUNC.**.
- 2 Odaberite **DUAL WEB** pritiskom na tipku ►.
- 3 Otvorite **DUAL WEB** pritiskom na tipku ▼.
- 4 Podesite postavke pritiskom na tipku ◀ ili ►.
- 5 Odaberite **EXIT (Izlaz)** za izlazak iz OSD izbornika.
Za povratak na izbornik više razine ili postavljanje drugih stavki izbornika koristite strelicu za kretanje prema gore (⬆).



Dostupne postavke programa opisane su ispod.

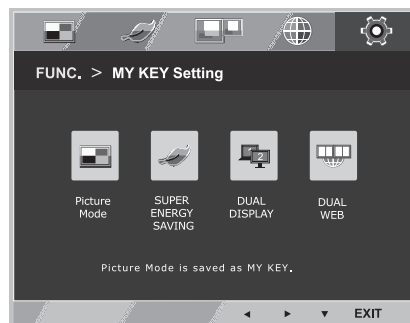
DUAL WEB	Opis
On	Omogućuje korisniku učinkovito surfanje po Internetu jer se dijeli napola. Pomaže kod postavljanja i micanja zaslona windowsa. Pomaže korisniku upravljanje s omjerima podijeljenih zaslona.
Off	Kod postavljanja Off, DUAL WEB isključen.

! NAPOMENA

- Kada monitor prelazi u štedljivi način rada s mogućnošću spremanja -> pritiskom na bilo koju tipku -> pojavljuje se OSD i korisnik treba pritisnuti dvostruki gumb -> korisnik može ponovno podesiti normalan način rada.

MY KEY Setting

- 1 Pritisnite tipku **FUNC.** na dnu sklopa monitora kako biste otvorili OSD **FUNC.**.
- 2 Odaberite **MY KEY Setting** pritiskom na tipku ►.
- 3 Otvorite **MY KEY Setting** pritiskom na tipku ▼.
- 4 Podesite postavke pritiskom na tipku ◀ ili ▶.
- 5 Odaberite **EXIT (Izlaz)** za izlazak iz OSD izbornika.
Za povratak na izbornik više razine ili postavljanje drugih stavki izbornika koristite strelicu za kretanje prema gore (⬆).



Dostupne postavke programa opisane su ispod.

MY KEY Setting	Opis
Picture Mode	Picture Mode podešava monitor na najbolji prikaz slike.
SUPER ENERGY SAVING	Omogućuje SUPER ENERGY SAVING pomoću ove učinkovite funkcije možete uštedjeti energiju.
DUAL DISPLAY	Korisnik može koristiti Clone ili Extended na drugom monitoru.
DUAL WEB	Pomaže korisniku učinkovitije pregledavanje interneta podjelom na pola i neke druge pogodnosti u pregledavanju dvostrukih stranica.

RJEŠAVANJE PROBLEMA

Provjerite sljedeće prije pozivanja servisera.

Slika se ne prikazuje	
Je li kabel napajanja monitora priključen?	<ul style="list-style-type: none"> • Provjerite je li kabel napajanja ispravno priključen u utičnicu.
Svijetli li indikator napajanja?	<ul style="list-style-type: none"> • Pritisnite gumb za uključivanje/isključivanje.
Jeli uređaj uključen te indikator napajanja svijetli crveno?	<ul style="list-style-type: none"> • Podesite svjetlinu i kontrast.
Treperi li indikator napajanja?	<ul style="list-style-type: none"> • Ako je zaslon u načinu za uštedu energije, pokušajte pomaknuti miš ili pritisnite bilo koju tipku kako biste uključili zaslon. • Pokušajte uključiti računalo.
Vidite li na zaslonu poruku "OUT OF RANGE" (izvan dosega)?	<ul style="list-style-type: none"> • Ova se poruka prikazuje kada je signal s računala (video kartice) izvan raspona vodoravne ili okomite frekvencije zaslona. Pogledajte poglavlje 'Specifikacije' u ovom priručniku i ponovo konfigurirajte zaslon.
Vidite li na zaslonu poruku "NO SIGNAL" ?	<ul style="list-style-type: none"> • Nakon 5 minuta nakon što je na monitoru prikazano "No-Signal", monitor prijelazi u DPM način rada.

Vidite li na zaslonu poruku "OSD LOCKED" (OSD zaključan)?	
Vidite li "OSD LOCKED" (OSD zaključan) kad pritisnete gumb MENU (Izbornik)?	<ul style="list-style-type: none"> • Trenutne kontrolne postavke mogu se zaštititi kako se ne bi mogle nehotično promijeniti. OSD kontrole možete otključati u bilo kojem trenutku držanjem gumba MENU (Izbornik) pritisnutim nekoliko sekundi; prikazat će se poruka "OSD UNLOCKED" (OSD otključan).

Nepravilna slika na zaslonu	
Položaj zaslona je nepravilan.	<ul style="list-style-type: none"> • Pritisnite gumb AUTO (Automatski) za automatski odabir idealnih postavki slike na zaslonu.
U pozadini zaslona vidljive su okomite trake.	<ul style="list-style-type: none"> • Pritisnite gumb AUTO (Automatski) za automatski odabir idealnih postavki slike na zaslonu.
Pojava vodoravnog šuma na slici ili nejasan prikaz znakova.	<ul style="list-style-type: none"> • Pritisnite gumb AUTO (Automatski) za automatski odabir idealnih postavki slike na zaslonu. • Provjerite Control Panel (Upravljačka ploča) ► Display (Zaslon) ► Settings (Postavke) i zaslon prilagodite preporučenoj razlučivosti ili sliku prilagodite idealnoj postavci. Postavku boje postavite na vrijednost višu od 24 bita (true color).

**UPOZORENJE**

- Provjerite **Control Panel (Upravljačka ploča) ► Display (Zaslon) ► Settings (Postavke)** i pogledajte je li promijenjena frekvencija ili razlučivost. Ako jest, video karticu prilagodite preporučenoj razlučivosti.
- Ako nije odabrana preporučena razlučivost (optimalna razlučivost), slova mogu biti mutna, a slika na zaslonu prigušena, odsječena ili zakrivljena. Svakako odaberite preporučenu razlučivost.
- Metoda postavljanja može se razlikovati ovisno o računalu i operacijskom sustavu, a video kartica možda neće podržavati iznad spomenutu razlučivost. U tom se slučaju obratite proizvođaču računala ili video kartice.

Nepravilna slika na zaslonu

Boja zaslona je monokromatska ili neispravna.	<ul style="list-style-type: none"> • Provjerite je li signalni kabel ispravno priključen i pričvrstite ga odvijačem ako je potrebno. • Provjerite je li video kartica pravilno umetnuta u utor. • Postavku boje postavite na vrijednost višu od 24 bita (true color) u Control Panel (Upravljačka ploča) ► Settings (Postavke).
Slika na zaslonu treperi.	<ul style="list-style-type: none"> • Ako je zaslon postavljen u način rada s ispreplitanjem (interlace), promijenite postavku u preporučenu razlučivost.

Vidite li poruku "Unrecognized monitor, Plug&Play (VESA DDC) monitor found" (Monitor nije prepoznat, pronađen Plug&Play (VESA DDC) monitor)?

Jeste li instalirali upravljački program monitora?	<ul style="list-style-type: none"> • Svakako instalirajte upravljački program monitora s CD medija (ili diskete) isporučenog uz monitor. Upravljački program možete i preuzeti s naše web-stranice: http://www.lg.com. • Svakako provjerite podržava li video kartica funkciju Plug&Play.
--	---

SPECIFIKACIJE

19EN33S

Zaslon	Vrsta zaslona	Ravni TFT LCD zaslon od 47,0 cm (18,5 inča) s aktivnom matricom Premaz protiv odsjaja Vidljiva dijagonala: 47,0 cm
	Otklon piksela	0,3 mm x 0,3 mm (otklon piksela)
Sinkronizirani ulaz	Vodoravna frekvencija	30 kHz do 61 kHz (automatski)
	Okomita frekvencija	56 Hz do 75 Hz (D-SUB)
	Oblik ulaza	Odvojena sinkronizacija
Video ulaz	Signalni ulaz	15-pinski D-SUB priključak
	Oblik ulaza	RGB analogni (0,7 Vp-p / 75 ohma)
Razlučivost	Maks.	D-SUB (analogni): 1366 x 768 @ 60 Hz
	Preporučeno	VESA 1366 x 768 @ 60 Hz
Plug & Play	DDC 2B (analogni)	
Potrošnja energije	Uključeno: 18 W (tip.) Stanje mirovanja ≤ 0,3 W Isključeno ≤ 0,3 W	
Priključak za napajanje	19 V --- 1,2 A	
AC-DC Adapter	Model ADS-40SG-19-3 19025G, proizvodi SHENZHEN HONOR ELECTRONIC ili Model ADS-40FSG-19 19025GPG-1, proizvodi SHENZHEN HONOR ELECTRONIC ili Model ADS-40FSG-19 19025GPBR-1, proizvodi SHENZHEN HONOR ELECTRONIC ili Model ADS-40FSG-19 19025GPI-1, proizvodi SHENZHEN HONOR ELECTRONIC ili Model ADS-40FSG-19 19025GPCU-1, proizvodi SHENZHEN HONOR ELECTRONIC ili Model ADS-40FSG-19 19025GPB-2, proizvodi SHENZHEN HONOR ELECTRONIC ili Model LCAP21, proizvodi LIEN CHANG ELECTRONIC ENTERPRISE ili Model LCAP26-A, proizvodi LIEN CHANG ELECTRONIC ENTERPRISE ili Model LCAP26-E, proizvodi LIEN CHANG ELECTRONIC ENTERPRISE ili Model LCAP26-I, proizvodi LIEN CHANG ELECTRONIC ENTERPRISE ili Model LCAP26-B, proizvodi LIEN CHANG ELECTRONIC ENTERPRISE ili Model PSAB-L203A, proizvodi LG Innotek Co.,Ltd ili Model PSAB-L202B, proizvodi LG Innotek Co.,Ltd ili Model PSAB-L202C, proizvodi LG Innotek Co.,Ltd ili Model PSAB-L202D, proizvodi LG Innotek Co.,Ltd	
	Izlazni napon : 19 V --- 1,3 A	
Dimenzije (širina x visina x dubina)	S postoljem	44,1 cm x 34,9 cm x 16,8 cm
	Bez postolja	44,1 cm x 27,5 cm x 5,5 cm
Masa	1,9 kg	
Raspon nagiba	-5° do 20°	
Uvjeti okruženja	Radna temperatura	10°C do 35 °C
	Radna vlažnost	10 % do 80 %
	Temperatura za spremanje	-20°C do 60 °C
	Vlažnost spremišta	5 % do 90 % bez kondenzacije
Baza postolja	Montirana (), nemontirana (O)	
Kabel za napajanje	Za zidnu utičnicu	

Navedene specifikacije mogu se mijenjati bez prethodne najave zbog nadogradnje funkcija uređaja.

SPECIFIKACIJE

19EN33SW

Zaslon	Vrsta zaslona	Ravni TFT LCD zaslon od 48,2 cm (19 inča) s aktivnom matricom Premaz protiv odsjaja Vidljiva dijagonala: 48,2 cm
	Otklon piksela	0,283 mm x 0,283 mm (otklon piksela)
Sinkronizirani ulaz	Vodoravna frekvencija	30 kHz do 71 kHz (automatski)
	Okomita frekvencija	56 Hz do 75 Hz (D-SUB)
	Oblik ulaza	Odvojena sinkronizacija
Video ulaz	Signalni ulaz	15-pinski D-SUB priključak
	Oblik ulaza	RGB analogni (0,7 Vp-p / 75 ohma)
Razlučivost	Maks.	D-SUB (analogni): 1440 x 900 @ 75 Hz
	Preporučeno	VESA 1440 x 900 @ 60 Hz
Plug & Play	DDC 2B (analogni)	
Potrošnja energije	Uključeno: 13 W (tip.) Stanje mirovanja ≤ 0,3 W Isključeno ≤ 0,3 W	
Priključak za napajanje	19 V --- 1,2 A	
AC-DC Adapter	Model ADS-40SG-19-3 19025G, proizvodi SHENZHEN HONOR ELECTRONIC ili Model ADS-40FSG-19 19025GPG-1, proizvodi SHENZHEN HONOR ELECTRONIC ili Model ADS-40FSG-19 19025GPBR-1, proizvodi SHENZHEN HONOR ELECTRONIC ili Model ADS-40FSG-19 19025GPI-1, proizvodi SHENZHEN HONOR ELECTRONIC ili Model ADS-40FSG-19 19025GPCU-1, proizvodi SHENZHEN HONOR ELECTRONIC ili Model ADS-40FSG-19 19025GPB-2, proizvodi SHENZHEN HONOR ELECTRONIC ili Model LCAP21, proizvodi LIEN CHANG ELECTRONIC ENTERPRISE ili Model LCAP26-A, proizvodi LIEN CHANG ELECTRONIC ENTERPRISE ili Model LCAP26-E, proizvodi LIEN CHANG ELECTRONIC ENTERPRISE ili Model LCAP26-I, proizvodi LIEN CHANG ELECTRONIC ENTERPRISE ili Model LCAP26-B, proizvodi LIEN CHANG ELECTRONIC ENTERPRISE ili Model PSAB-L203A, proizvodi LG Innotek Co.,Ltd ili Model PSAB-L202B, proizvodi LG Innotek Co.,Ltd ili Model PSAB-L202C, proizvodi LG Innotek Co.,Ltd ili Model PSAB-L202D, proizvodi LG Innotek Co.,Ltd Izlazni napon : 19 V --- 1,3 A	
Dimenzije (širina x visina x dubina)	S postoljem	44 cm x 37,4 cm x 16,8 cm
	Bez postolja	44 cm x 30 cm x 5,7 cm
Masa	2,0 kg	
Raspon nagiba	-5° do 20°	
Uvjeti okruženja	Radna temperatura	10°C do 35 °C
	Radna vlažnost	10 % do 80 %
	Temperatura za spremanje	-20°C do 60 °C
	Vlažnost spremišta	5 % do 90 % bez kondenzacije
Baza postolja	Montirana (), nemontirana (O)	
Kabel za napajanje	Za zidnu utičnicu	

Navedene specifikacije mogu se mijenjati bez prethodne najave zbog nadogradnje funkcija uređaja.

SPECIFIKACIJE

20EN33SS

Zaslon	Vrsta zaslona	Ravni TFT LCD zaslon od 49,4 cm (19,5 inča) s aktivnom matricom Premaz protiv odsjaja Vidljiva dijagonala: 49,4 cm
	Otklon piksela	0,271 mm x 0,262 mm (otklon piksela)
Sinkronizirani ulaz	Vodoravna frekvencija	30 kHz do 83 kHz (automatski)
	Okomita frekvencija	56 Hz do 75 Hz (D-SUB)
	Oblik ulaza	Odvojena sinkronizacija
Video ulaz	Signalni ulaz	15-pinski D-SUB priključak
	Oblik ulaza	RGB analogni (0,7 Vp-p / 75 ohma)
Razlučivost	Maks.	D-SUB (analogni): 1600 x 900 @ 60 Hz
	Preporučeno	VESA 1600 x 900 @ 60 Hz
Plug & Play	DDC 2B (analogni)	
Potrošnja energije	Uključeno: 20 W (tip.) Stanje mirovanja ≤ 0,3 W Isključeno ≤ 0,3 W	
Priključak za napajanje	19 V --- 1,2 A	
AC-DC Adapter	<p>Model ADS-40SG-19-3 19025G, proizvodi SHENZHEN HONOR ELECTRONIC ili Model ADS-40FSG-19 19025GPG-1, proizvodi SHENZHEN HONOR ELECTRONIC ili Model ADS-40FSG-19 19025GPBR-1, proizvodi SHENZHEN HONOR ELECTRONIC ili Model ADS-40FSG-19 19025GPI-1, proizvodi SHENZHEN HONOR ELECTRONIC ili Model ADS-40FSG-19 19025GPCU-1, proizvodi SHENZHEN HONOR ELECTRONIC ili Model ADS-40FSG-19 19025GPB-2, proizvodi SHENZHEN HONOR ELECTRONIC ili Model LCAP21, proizvodi LIEN CHANG ELECTRONIC ENTERPRISE ili Model LCAP26-A, proizvodi LIEN CHANG ELECTRONIC ENTERPRISE ili Model LCAP26-E, proizvodi LIEN CHANG ELECTRONIC ENTERPRISE ili Model LCAP26-I, proizvodi LIEN CHANG ELECTRONIC ENTERPRISE ili Model LCAP26-B, proizvodi LIEN CHANG ELECTRONIC ENTERPRISE ili Model PSAB-L203A, proizvodi LG Innotek Co.,Ltd ili Model PSAB-L202B, proizvodi LG Innotek Co.,Ltd ili Model PSAB-L202C, proizvodi LG Innotek Co.,Ltd ili Model PSAB-L202D, proizvodi LG Innotek Co.,Ltd</p>	
	Izlazni napon : 19 V --- 1,3 A	
Dimenzije (širina x visina x dubina)	S postoljem	46,3 cm x 35,7 cm x 16,8 cm
	Bez postolja	46,3 cm x 28,6 cm x 5,7 cm
Masa	2,2 kg	
Raspon nagiba	-5° do 20°	
Uvjeti okruženja	Radna temperatura	10°C do 35 °C
	Radna vlažnost	10 % do 80 %
	Temperatura za spremanje Vlažnost spremišta	-20°C do 60 °C 5 % do 90 % bez kondenzacije
Baza postolja	Montirana (), nemontirana (O)	
Kabel za napajanje	Za zidnu utičnicu	

Navedene specifikacije mogu se mijenjati bez prethodne najave zbog nadogradnje funkcija uređaja.

SPECIFIKACIJE

20EN33S

Zaslon	Vrsta zaslona	Ravni TFT LCD zaslon od 50,8 cm (20 inča) s aktivnom matricom Premaz protiv odsjaja Vidljiva dijagonala: 50,8 cm
	Otklon piksela	0,276 mm x 0,276 mm (otklon piksela)
Sinkronizirani ulaz	Vodoravna frekvencija	30 kHz do 83 kHz (automatski)
	Okomita frekvencija	56 Hz do 75 Hz (D-SUB)
	Oblik ulaza	Odvojena sinkronizacija
Video ulaz	Signalni ulaz	15-pinski D-SUB priključak
	Oblik ulaza	RGB analogni (0,7 Vp-p / 75 ohma)
Razlučivost	Maks.	D-SUB (analogni): 1600 x 900 @ 60 Hz
	Preporučeno	VESA 1600 x 900 @ 60 Hz
Plug & Play	DDC 2B (analogni)	
Potrošnja energije	Uključeno: 20 W (tip.) Stanje mirovanja ≤ 0,3 W Isključeno ≤ 0,3 W	
Priključak za napajanje	19 V --- 1,2 A	
AC-DC Adapter	Model ADS-40SG-19-3 19025G, proizvodi SHENZHEN HONOR ELECTRONIC ili Model ADS-40FSG-19 19025GPG-1, proizvodi SHENZHEN HONOR ELECTRONIC ili Model ADS-40FSG-19 19025GPBR-1, proizvodi SHENZHEN HONOR ELECTRONIC ili Model ADS-40FSG-19 19025GPI-1, proizvodi SHENZHEN HONOR ELECTRONIC ili Model ADS-40FSG-19 19025GPCU-1, proizvodi SHENZHEN HONOR ELECTRONIC ili Model ADS-40FSG-19 19025GPB-2, proizvodi SHENZHEN HONOR ELECTRONIC ili Model LCAP21, proizvodi LIEN CHANG ELECTRONIC ENTERPRISE ili Model LCAP26-A, proizvodi LIEN CHANG ELECTRONIC ENTERPRISE ili Model LCAP26-E, proizvodi LIEN CHANG ELECTRONIC ENTERPRISE ili Model LCAP26-I, proizvodi LIEN CHANG ELECTRONIC ENTERPRISE ili Model LCAP26-B, proizvodi LIEN CHANG ELECTRONIC ENTERPRISE ili Model PSAB-L203A, proizvodi LG Innotek Co.,Ltd ili Model PSAB-L202B, proizvodi LG Innotek Co.,Ltd ili Model PSAB-L202C, proizvodi LG Innotek Co.,Ltd ili Model PSAB-L202D, proizvodi LG Innotek Co.,Ltd	
	Izlazni napon : 19 V --- 1,3 A	
Dimenzije (širina x visina x dubina)	S postoljem	47,4 cm x 36,6 cm x 16,8 cm
	Bez postolja	47,4 cm x 29,2 cm x 5,5 cm
Masa	2,3 kg	
Raspon nagiba	-5° do 20°	
Uvjeti okruženja	Radna temperatura	10°C do 35 °C
	Radna vlažnost	10 % do 80 %
	Temperatura za spremanje Vlažnost spremišta	-20°C do 60 °C 5 % do 90 % bez kondenzacije
Baza postolja	Montirana (), nemontirana (O)	
Kabel za napajanje	Za zidnu utičnicu	

Navedene specifikacije mogu se mijenjati bez prethodne najave zbog nadogradnje funkcija uređaja.

SPECIFIKACIJE

22EN33S

Zaslon	Vrsta zaslona	Ravni TFT LCD zaslon od 54,6 cm (21,5 inča) s aktivnom matricom Premaz protiv odsjaja Vidljiva dijagonala: 54,6 cm
	Otklon piksela	0,248 mm x 0,248 mm (otklon piksela)
Sinkronizirani ulaz	Vodoravna frekvencija	30 kHz do 83 kHz (automatski)
	Okomita frekvencija	56 Hz do 75 Hz (D-SUB)
	Oblik ulaza	Odvojena sinkronizacija
Video ulaz	Signalni ulaz	15-pinski D-SUB priključak
	Oblik ulaza	RGB analogni (0,7 Vp-p / 75 ohma)
Razlučivost	Maks.	D-SUB (analogni): 1920 x 1080 @ 60 Hz
	Preporučeno	VESA 1920 x 1080 @ 60 Hz
Plug & Play	DDC 2B (analogni)	
Potrošnja energije	Uključeno: 23 W (tip.) Stanje mirovanja ≤ 0,3 W Isključeno ≤ 0,3 W	
Priključak za napajanje	19 V --- 1,2 A	
AC-DC Adapter	Model ADS-40SG-19-3 19025G, proizvodi SHENZHEN HONOR ELECTRONIC ili Model ADS-40FSG-19 19025GPG-1, proizvodi SHENZHEN HONOR ELECTRONIC ili Model ADS-40FSG-19 19025GPBR-1, proizvodi SHENZHEN HONOR ELECTRONIC ili Model ADS-40FSG-19 19025GPI-1, proizvodi SHENZHEN HONOR ELECTRONIC ili Model ADS-40FSG-19 19025GPCU-1, proizvodi SHENZHEN HONOR ELECTRONIC ili Model ADS-40FSG-19 19025GPB-2, proizvodi SHENZHEN HONOR ELECTRONIC ili Model LCAP21, proizvodi LIEN CHANG ELECTRONIC ENTERPRISE ili Model LCAP26-A, proizvodi LIEN CHANG ELECTRONIC ENTERPRISE ili Model LCAP26-E, proizvodi LIEN CHANG ELECTRONIC ENTERPRISE ili Model LCAP26-I, proizvodi LIEN CHANG ELECTRONIC ENTERPRISE ili Model LCAP26-B, proizvodi LIEN CHANG ELECTRONIC ENTERPRISE ili Model PSAB-L203A, proizvodi LG Innotek Co.,Ltd ili Model PSAB-L202B, proizvodi LG Innotek Co.,Ltd ili Model PSAB-L202C, proizvodi LG Innotek Co.,Ltd ili Model PSAB-L202D, proizvodi LG Innotek Co.,Ltd	
	Izlazni napon : 19 V --- 1,3 A	
Dimenzije (širina x visina x dubina)	S postoljem	50,9 cm x 38,7 cm x 18,1 cm
	Bez postolja	50,9 cm x 31,3 cm x 5,5 cm
Masa	2,6 kg	
Raspon nagiba	-5° do 20°	
Uvjeti okruženja	Radna temperatura	10°C do 35 °C
	Radna vlažnost	10 % do 80 %
	Temperatura za spremanje	-20°C do 60 °C
	Vlažnost spremišta	5 % do 90 % bez kondenzacije
Baza postolja	Montirana (), nemontirana (O)	
Kabel za napajanje	Za zidnu utičnicu	

Navedene specifikacije mogu se mijenjati bez prethodne najave zbog nadogradnje funkcija uređaja.

SPECIFIKACIJE

23EN33S

Zaslon	Vrsta zaslona	Ravni TFT LCD zaslon od 58,4 cm (23 inča) s aktivnom matricom Premaz protiv odsjaja Vidljiva dijagonala: 58,4 cm
	Otklon piksela	0,265 mm x 0,265 mm (otklon piksela)
Sinkronizirani ulaz	Vodoravna frekvencija	30 kHz do 83 kHz (automatski)
	Okomita frekvencija	56 Hz do 75 Hz (D-SUB)
	Oblik ulaza	Odjvojena sinkronizacija
Video ulaz	Signalni ulaz	15-pinski D-SUB priključak
	Oblik ulaza	RGB analogni (0,7 Vp-p / 75 ohma)
Razlučivost	Maks.	D-SUB (analogni): 1920 x 1080 @ 60 Hz
	Preporučeno	VESA 1920 x 1080 @ 60 Hz
Plug & Play	DDC 2B (analogni)	
Potrošnja energije	Uključeno: 24 W (tip.) Stanje mirovanja ≤ 0,3 W Isključeno ≤ 0,3 W	
Priključak za napajanje	19 V --- 1,3 A	
AC-DC Adapter	<p>Model ADS-40SG-19-3 19025G, proizvodi SHENZHEN HONOR ELECTRONIC ili Model ADS-40FSG-19 19025GPG-1, proizvodi SHENZHEN HONOR ELECTRONIC ili Model ADS-40FSG-19 19025GPBR-1, proizvodi SHENZHEN HONOR ELECTRONIC ili Model ADS-40FSG-19 19025GPI-1, proizvodi SHENZHEN HONOR ELECTRONIC ili Model ADS-40FSG-19 19025GPCU-1, proizvodi SHENZHEN HONOR ELECTRONIC ili Model ADS-40FSG-19 19025GPB-2, proizvodi SHENZHEN HONOR ELECTRONIC ili Model LCAP21, proizvodi LIEN CHANG ELECTRONIC ENTERPRISE ili Model LCAP26-A, proizvodi LIEN CHANG ELECTRONIC ENTERPRISE ili Model LCAP26-E, proizvodi LIEN CHANG ELECTRONIC ENTERPRISE ili Model LCAP26-I, proizvodi LIEN CHANG ELECTRONIC ENTERPRISE ili Model LCAP26-B, proizvodi LIEN CHANG ELECTRONIC ENTERPRISE ili Model PSAB-L203A, proizvodi LG Innotek Co.,Ltd ili Model PSAB-L202B, proizvodi LG Innotek Co.,Ltd ili Model PSAB-L202C, proizvodi LG Innotek Co.,Ltd ili Model PSAB-L202D, proizvodi LG Innotek Co.,Ltd</p>	
	Izlazni napon : 19 V --- 1,3 A	
Dimenzije (širina x visina x dubina)	S postoljem	54,4 cm x 40,6 cm x 18,1 cm
	Bez postolja	54,4 cm x 33,2 cm x 5,5 cm
Masa	2,9 kg	
Raspon nagiba	-5° do 20°	
Uvjeti okruženja	Radna temperatura	10°C do 35 °C
	Radna vlažnost	10 % do 80 %
	Temperatura za spremanje	-20°C do 60 °C
	Vlažnost spremišta	5 % do 90 % bez kondenzacije
Baza postolja	Montirana (), nemontirana (O)	
Kabel za napajanje	Za zidnu utičnicu	

Navedene specifikacije mogu se mijenjati bez prethodne najave zbog nadogradnje funkcija uređaja.

SPECIFIKACIJE

24EN33S

Zaslon	Vrsta zaslona	Ravni TFT LCD zaslon od 60,0 cm (23,6 inča) s aktivnom matricom Premaz protiv odsjaja Vidljiva dijagonala: 60,0 cm
	Otklon piksela	0,272 mm x 0,272 mm (otklon piksela)
Sinkronizirani ulaz	Vodoravna frekvencija	30 kHz do 83 kHz (automatski)
	Okomita frekvencija	56 Hz do 75 Hz (D-SUB)
	Oblik ulaza	Odvojena sinkronizacija
Video ulaz	Signalni ulaz	15-pinski D-SUB priključak
	Oblik ulaza	RGB analogni (0,7 Vp-p / 75 ohma)
Razlučivost	Maks.	D-SUB (analogni): 1920 x 1080 @ 60 Hz
	Preporučeno	VESA 1920 x 1080 @ 60 Hz
Plug & Play	DDC 2B (analogni)	
Potrošnja energije	Uključeno: 25 W (tip.) Stanje mirovanja ≤ 0,3 W Isključeno ≤ 0,3 W	
Priključak za napajanje	19 V --- 1,3 A	
AC-DC Adapter	Model ADS-40SG-19-3 19032G, proizvodi SHENZHEN HONOR ELECTRONIC ili Model ADS-40FSG-19 19032GPG-1, proizvodi SHENZHEN HONOR ELECTRONIC ili Model ADS-40FSG-19 19032GPBR-1, proizvodi SHENZHEN HONOR ELECTRONIC ili Model ADS-40FSG-19 19032GPI-1, proizvodi SHENZHEN HONOR ELECTRONIC ili Model ADS-40FSG-19 19032GPCU-1, proizvodi SHENZHEN HONOR ELECTRONIC ili Model LCAP21A, proizvodi LIEN CHANG ELECTRONIC ENTERPRISE ili Model LCAP26A-A, proizvodi LIEN CHANG ELECTRONIC ENTERPRISE ili Model LCAP26A-E, proizvodi LIEN CHANG ELECTRONIC ENTERPRISE ili Model LCAP26A-I, proizvodi LIEN CHANG ELECTRONIC ENTERPRISE ili Model LCAP26A-B, proizvodi LIEN CHANG ELECTRONIC ENTERPRISE	
	Izlazni napon : 19 V --- 1,7 A	
Dimenzije (širina x visina x dubina)	S postoljem	55,6 cm x 41,7 cm x 18,1 cm
	Bez postolja	55,6 cm x 34,1 cm x 5,5 cm
Masa	2,8 kg	
Raspon nagiba	-5° do 20°	
Uvjeti okruženja	Radna temperatura	10°C do 35 °C
	Radna vlažnost	10 % do 80 %
	Temperatura za spremanje Vlažnost spremišta	-20°C do 60 °C 5 % do 90 % bez kondenzacije
Baza postolja	Montirana (), nemontirana (O)	
Kabel za napajanje	Za zidnu utičnicu	

Navedene specifikacije mogu se mijenjati bez prethodne najave zbog nadogradnje funkcija uređaja.

Unaprijed postavljeni načini rada (razlučivost)

19EN33S

Načini prikaza (razlučivost)	Vodoravna frekvencija (kHz)	Okomita frekvencija (Hz)	Polaritet (V/O)	
720 x 400	31,468	70	-/+	
640 x 480	31,469	60	-/-	
640 x 480	37,500	75	-/-	
800 x 600	37,879	60	+/+	
800 x 600	46,875	75	+/+	
832 x 624	49,725	75	-/-	
1024 x 768	48,363	60	-/-	
1366 x 768	47,712	60	+/+	Preporučeni način rada

19EN33SW

Načini prikaza (razlučivost)	Vodoravna frekvencija (kHz)	Okomita frekvencija (Hz)	Polaritet (V/O)	
720 x 400	31,468	70	-/+	
640 x 480	31,469	60	-/-	
640 x 480	37,500	75	-/-	
800 x 600	37,879	60	+/+	
800 x 600	46,875	75	+/+	
1024 x 768	48,363	60	-/-	
1024 x 768	60,023	75	-/-	
1440 x 900	55,500	60	+/-	
1440 x 900	55,935	60	-/+	Preporučeni način rada
1440 x 900	70,635	75	-/+	

20EN33S/20EN33SS

Načini prikaza (razlučivost)	Vodoravna frekvencija (kHz)	Okomita frekvencija (Hz)	Polaritet (V/O)	
720 x 400	31,468	70	-/+	
640 x 480	31,469	60	-/-	
640 x 480	37,500	75	-/-	
800 x 600	37,879	60	+/+	
800 x 600	46,875	75	+/+	
1024 x 768	48,363	60	-/-	
1024 x 768	60,023	75	+/+	
1152 x 864	67,500	75	+/+	
1600 x 900	60,000	60	+/+	Preporučeni način rada

22EN33S/23EN33S/24EN33S

Načini prikaza (razlučivost)	Vodoravna frekvencija (kHz)	Okomita frekvencija (Hz)	Polaritet (V/O)	
720 x 400	31,468	70	-/+	
640 x 480	31,469	60	-/-	
640 x 480	37,500	75	-/-	
800 x 600	37,879	60	+/+	
800 x 600	46,875	75	+/+	
1024 x 768	48,363	60	-/-	
1024 x 768	60,023	75	+/+	
1152 x 864	67,500	75	+/+	
1280 X 1024	63,981	60	+/+	
1280 X 1024	79,976	75	+/+	
1680 x 1050	65,290	60	-/+	
1920 x 1080	67,500	60	+/+	Preporučeni način rada

Indikator

Način rada	Boja LED indikatora
Uključeno	Crveno
Stanje mirovanja	Treperi crveno
Isključeno	Isključeno

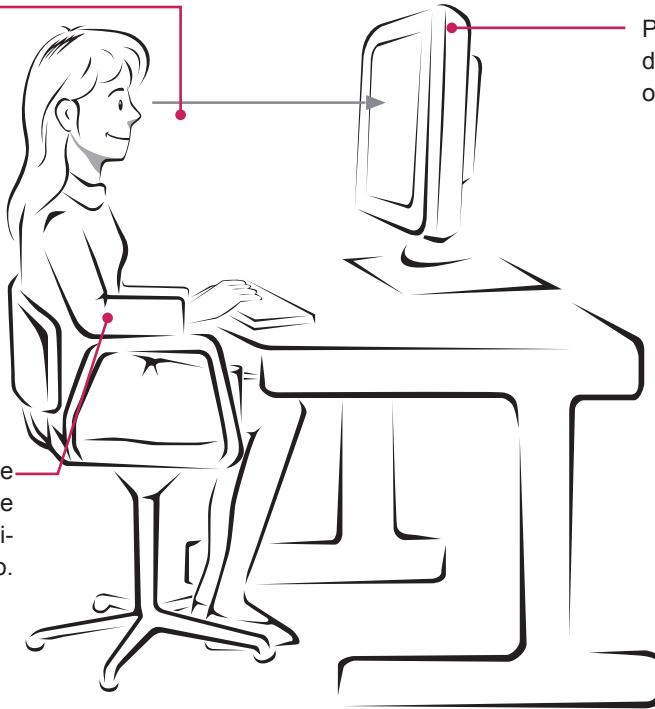
PRAVILNO DRŽANJE TIJELA

Pravilno držanje tijela tijekom korištenja monitora.

Prilagodite monitor i držanje tijela tako da imate optimalan kut gledanja.

Položaj monitora prilagodite tako da izbjegnute odsjaj.

Ruke lagano stavite na tipkovnicu, držite ih savijene u laktovima i vodoravno.





Declaration of Conformity

Trade Name: LG

Model : 19EN33SA, 19EN33SWA
20EN33SSA, 20EN33SA
22EN33SA, 23EN33SA
24EN33SA

Responsible Party: LG Electronics Inc.

Address : 1000 Sylvan Ave. Englewood Cliffs
NJ 07632 U.S.A

TEL: 201-266-2534

*above information is only for USA FCC Regulatory

Prije korištenja proizvoda obavezno pročitajte sigurnosne mjere.

Korisnički priručnik (CD) spremite na dostupno mjesto za buduću upotrebu.

Model i serijski broj UREĐAJA nalaze se na stražnjoj i bočnoj strani UREĐAJA. Zabilježite ih ispod za potrebe servisiranja.

MODEL _____

SERIJSKI BROJ _____