



# KORISNIČKI PRIRUČNIK LED TV\*

\* LG LED TV ima LCD zaslon s LED pozadinskim osvjetljenjem.

Prije rukovanja uređajem pažljivo pročitajte ovaj priručnik i zadržite ga za buduće potrebe.

MT35\*    MT30\*  
MT55\*    MT31\*  
MT75\*

# SADRŽAJ

## 3 LICENCE

## 3 NAPOMENA O SOFTVERU S “OTVORENIM” IZVORNIM KODOM

## 4 SASTAVLJANJE I PRIPREMA

- 4 Raspakiravanje
- 7 Oprema koja se kupuje zasebno
- 8 Dijelovi i gumbi
- 10 Podizanje i premještanje televizora
- 11 Postavljanje televizora
  - Pričvršćivanje postolja
- 13 Postavljanje na stol
- 14 Montaža na zid
- 16 Pospremanje kabela

## 16 PRIKLJUČIVANJE

- 17 Povezivanje antene
- 17 Povezivanje sa satelitskim tanjurom
- 17 Euro Scart priključak
- 18 Ostale veze

## 21 DALJINSKI UPRAVLJAČ

## 22 KORIŠTENJE KORISNIČKOG PRIRUČNIKA

## 23 ODRŽAVANJE

- 23 Čišćenje televizora
  - Okvir ekrana, kućište i postolje
  - Kabel napajanja
- 23 Sprječavanje prikaza “urezane slike” ili “zaostale slike” na zaslonu televizora

## 24 RJEŠAVANJE PROBLEMA

## 25 SPECIFIKACIJE



### UPOZORENJE

- Ako zanemarite poruke upozorenja, možete se teško ozlijediti, odnosno postoji mogućnost nezgode ili smrti.



### OPREZ

- Ako zanemarite poruku koja poziva na oprez, može doći do lakše ozljede ili oštećenja proizvoda.



### NAPOMENA

- Napomene objašnjavaju proizvod i omogućuju sigurno korištenje proizvoda. Pažljivo pročitajte napomene prije korištenja proizvoda.

## LICENCE

Podržane licence mogu se razlikovati ovisno o modelu. Za dodatne informacije o licencama posjetite [www.lge.com](http://www.lge.com).



Proizvedeno pod licencom Dolby Laboratories. Dolby i duplo-D simbol su zaštitne marke Dolby Laboratories.



The terms HDMI and HDMI High-Definition Multimedia Interface, and the HDMI logo are trademarks or registered trademarks of HDMI Licensing LLC in the United States and other countries.



O DIVX VIDEOZAPISIMA: DivX® je format digitalnih videozapisa koji je stvorila tvrtka DivX, LLC, podružnica tvrtke Rovi Corporation. Ovo je ovlašteni DivX Certified® uređaj koji je prošao stroga ispitivanja kako bi se provjerilo mogu li se reproducirati DivX videozapisi.

Na web-mjestu [divx.com](http://divx.com) možete pronaći dodatne informacije i softverske alate za konverziju svojih datoteka u DivX video.

O DIVX VIDEOZAPISIMA NA ZAHTJEV: Ovaj uređaj s certifikatom DivX Certified® potrebno je registrirati kako bi mogao reproducirati kupljen sadržaj DivX videozapisa na zahtjev (VOD). Kako biste dobili registracijsku šifru, pronađite odjeljak DivX VOD na izborniku za postavljanje uređaja. Na web-mjestu [vod.divx.com](http://vod.divx.com) potražite dodatne informacije o dovršetku registracije.

"DivX Certified® za reprodukciju DivX® sadržaja do razlučivosti HD 1080p, uključujući i premium sadržaj."

"DivX®, DivX Certified® i srodni logotipovi zaštićeni su znakovi tvrtke Rovi Corporation ili njenih podružnica te se koriste prema licenci."

"Pokriveno jednim ili više sljedećih patenata u SAD-u:  
7,295,673; 7,460,668; 7,515,710; 7,519,274"



Proizvedeno prema licenci pod sljedećim brojevima patenata u SAD-u: 5,956,674; 5,974,380; 6,487,535 te pod drugim patentima u SAD-u i širom svijeta, izdanim ili u postupku izdavanja. DTS, simbol te DTS i simbol zajedno registrirani su zaštitni znakovi, a DTS 2.0+Digital Out je zaštitni znak tvrtke DTS, Inc. Proizvod sadrži softver. © DTS, Inc. Sva prava pridržana.

## NAPOMENA O SOFTVERU S "OTVORENIM" IZVORNIM KODOM

Za pristup otvorenom kodu prema licencama GPL, LGPL, MPL i ostalim licencama za softver s otvorenim kodom sadržan u ovom uređaju posjetite <http://opensource.lge.com>.

Osim izvornog koda, možete preuzeti sve predmetne uvjete licence, izjave o odricanju odgovornosti i napomene o autorskim pravima.

LG Electronics isporučit će vam otvoreni izvorni kod na CD-ROM mediju pri čemu će se naplatiti dostava takvog medija (tj. trošak nabave medija, poštarina i dostava) ako e-poštom uputite zahtjev na [opensource@lge.com](mailto:opensource@lge.com). Ta ponuda vrijedi tri (3) godine od datuma nabave proizvoda.

**NAPOMENA**

- Prikazana slika može se razlikovati od vašeg televizora.
- Prikaz na zaslonu vašeg televizora može se malo razlikovati od onog prikazanog u ovom priručniku.
- Dostupni izbornici i opcije mogu se razlikovati od izvora ulaznog signala ili modela proizvoda koji koristite.
- U budućnosti će se televizoru možda dodavati nove značajke.
- Ako se televizor neko vrijeme neće koristiti, možete ga prebaciti u stanje pripravnosti kako biste smanjili potrošnju energije. Ako se televizor neko vrijeme neće koristiti, isključite ga jer ćete na taj način dodatno uštedjeti energiju.
- Količina električne energije koja se troši tijekom korištenja može se znatno smanjiti ako se smanji svjetlina slike, čime ćete smanjiti i ukupne troškove.

## SASTAVLJANJE I PRIPREMA

### Raspakiranje

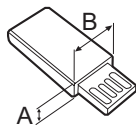
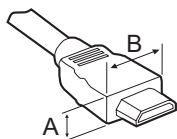
Provjerite nalaze li se u pakiranju sljedeći dijelovi. Ako određeni dijelovi nedostaju, obratite se lokalnom distributeru od kojeg ste kupili proizvod. Ilustracije u ovom priručniku mogu se razlikovati od stvarnog proizvoda i dijelova.

**OPREZ**

- Nemojte koristiti proizvode koji nisu odobreni kako biste osigurali sigurnost i dug vijek trajanja proizvoda.
- Oštećenja ili ozljede uzrokovane dijelovima koji nisu odobreni nisu pokrivena jamstvom.
- Na ekranu nekih modela nalazi se tanka folija koju ne smijete skidati.

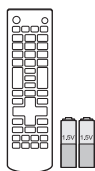
**NAPOMENA**

- Dijelovi koji se isporučuju s uređajem mogu se razlikovati ovisno o modelu.
- Specifikacije proizvoda ili sadržaj ovog priručnika mogu se mijenjati bez prethodne najave zbog nadograđivanja funkcija uređaja.
- Kako bi se osiguralo optimalno povezivanje, HDMI kabeli i USB uređaji trebaju imati okvir debljine manje od 10 mm i širine manje od 18 mm. Koristite produžni kabel koji podržava USB 2.0 ako USB kabel ili USB memorija ne odgovaraju USB priključku vašeg televizora.



\*A ≡ 10 mm

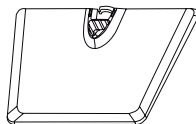
\*B ≡ 18 mm



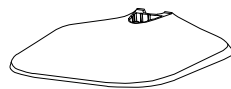
**Daljinski upravljač ,  
baterije (AAA)**  
(Pogledajte str. 21)



**CD (korisnički  
priručnik), kartice**



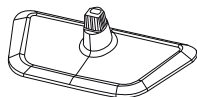
**Baza postolja**  
(Samo modeli MT35\*)  
(Pogledajte str. 11)



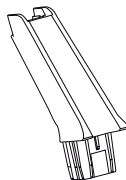
**Baza postolja**  
(Samo modeli MT55\*,  
MT75\*)  
(Pogledajte str. 11)



**Baza postolja**  
(Samo modeli MT30\*)  
(Pogledajte str. 11)



**Baza postolja**  
(Samo modeli MT31\*)  
(Pogledajte str. 11)



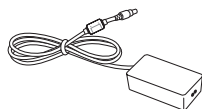
**Tijelo postolja**  
(Samo modeli MT35\*,  
MT30\*, MT55\*, MT75\*)  
(Pogledajte str. 11)



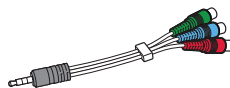
**Spona za kabele**  
(Pogledajte str. 16)



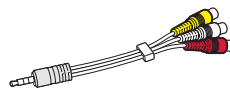
**Kabel napajanja**  
(Pogledajte str. 13)



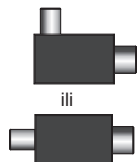
**AC-DC Adapter**  
(Pogledajte str. 13)



**Komponentni kabel**  
(Pogledajte str. 18,19, 20)



**Kompozitni kabel**  
(Pogledajte str. 18,19, 20)

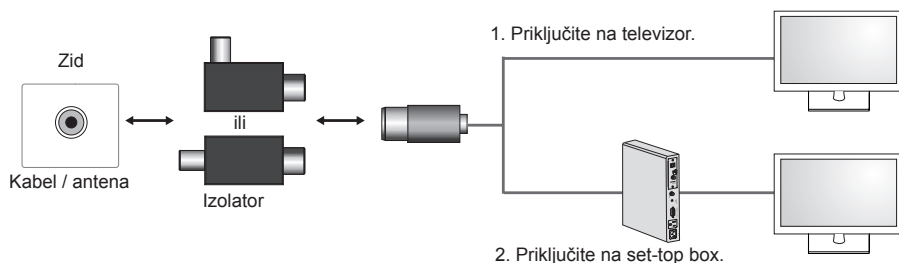


ili

**Izolator**  
(Ovisno o zemlji)  
(Pogledajte str. 6)

**NAPOMENA**

- Vodič za instalaciju antenskog izolatora
  - Ove upute koristite kada televizor instalirate na mjesto na kojem postoji razlika u naponu između televizora i GND antenskog signala.
    - » Ako između televizora i GND antenskog signala postoji razlika u naponu, kontakt na anteni može se pregrijati te na taj način uzrokovati nezgodu.
  - Sigurnost prilikom gledanja televizije možete poboljšati tako da iz televizijske antene uklonite napon. Preporuča se da izolator montirate na zid. Ako se izolator ne može montirati na zid, montirajte ga na televizor. Izbjegavajte iskopčavanje antenskog izolatora nakon instalacije.
  - Prije no što počnete, provjerite je li televizijska antena priključena.



Jedan kraj izolatora priključite na kabel/antenu, a drugi na televizor ili set-top box.

“Oprema koja je priključena na zaštitno uzemljenje instalacije u objektu putem glavne mreže ili druge opreme povezane sa zaštitnim uzemljenjem te koja je s kabelskim distribucijskim sustavom povezana koaksijalnim kabelom može u određenim okolnostima predstavljati opasnost od požara. Veza s kabelskim distribucijskim sustavom stoga je omogućena putem uređaja koji omogućuje strujnu izolaciju ispod određenog frekvencijskog raspona (galvanski izolator, pogledajte EN 60728-11)”

Prilikom primjene RF izolatora može doći do neznatnog gubitka osjetljivosti signala.

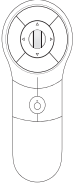
## Oprema koja se kupuje zasebno

Dodatna oprema se radi poboljšanja kvalitete može promijeniti bez prethodne najave.

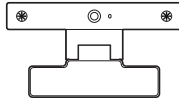
Za kupnju tih proizvoda obratite se svom distributeru.

Uređaji funkcioniraju samo s nekim modelima.

Naziv ili dizajn modela mogu se promijeniti ako su funkcije proizvoda ažurirane ili ovisno o odluci ili smjericama proizvođača.



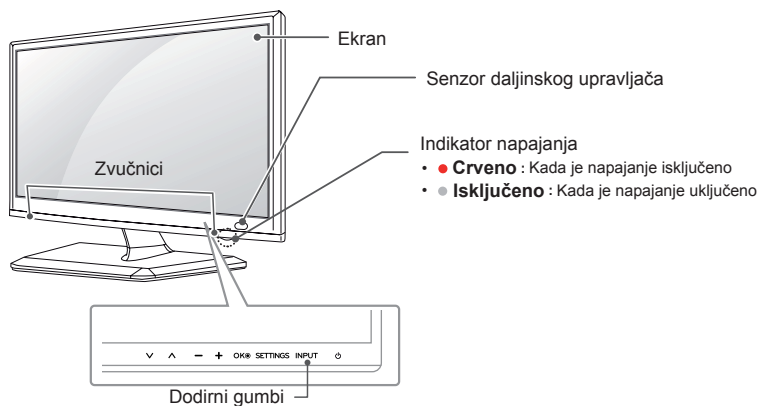
**AN-MR400**  
Magični daljinski



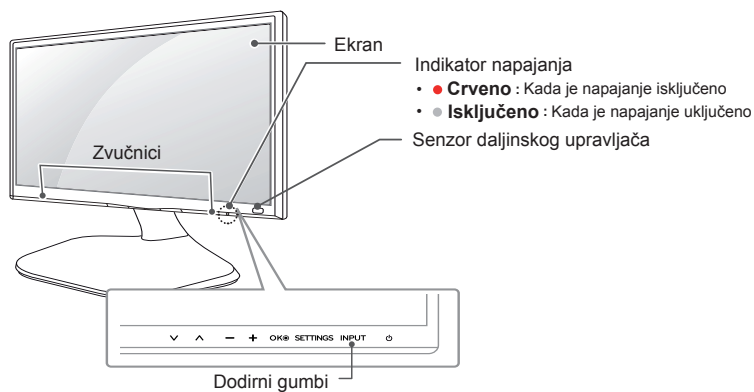
**AN-VC4\*\***  
Kamera za videopozive

## Dijelovi i gumbi

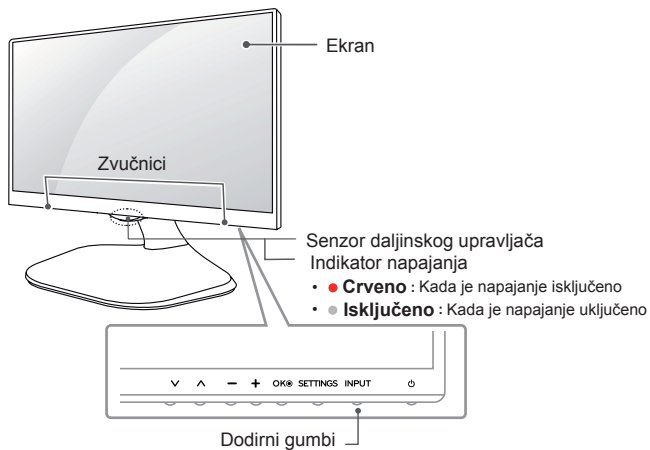
### MT35\*



### MT55\*

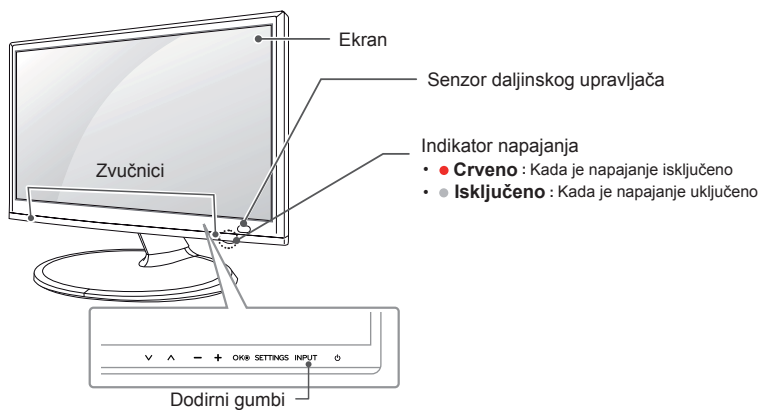


### MT75\*

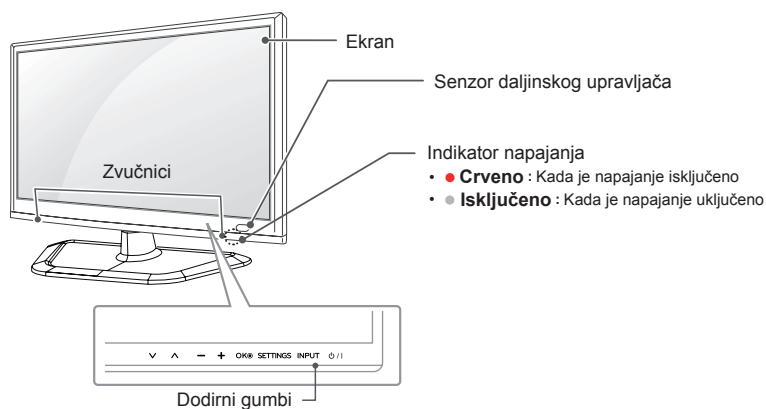




## MT30\*



## MT31\*

**NAPOMENA**

- Svi gumbi osjetljivi su na dodir i njima se upravlja jednostavnim dodirom prsta.
- Gumb za napajanje i upravljanje nalaze se na donjoj strani. (Samo modeli MT75\*)
- Indikator napajanja možete uključiti i isključiti tako da u glavnom izborniku odaberete **OPCIJA**.

Dodirni gumb	Opis
∨ ^	Kretanje kroz spremljene programe.
- +	Podešavanje glasnoće.
OK ⊙	Odabir označenih opcija izbornika ili potvrda unosa.
SETTINGS	Pristup glavnim izbornicima ili spremanje unosa i izlaz iz izbornika.
INPUT	Promjena izvora ulaznog signala.
⏻ / I	Uključivanje i isključivanje uređaja.

## Podizanje i premještanje televizora

Prije premještanja ili podizanja televizora pročitajte sljedeće upute kako se televizor ne bi izgrebao ili oštetio te kao biste televizor sigurno premjestili bez obzira na njegov tip i veličinu.

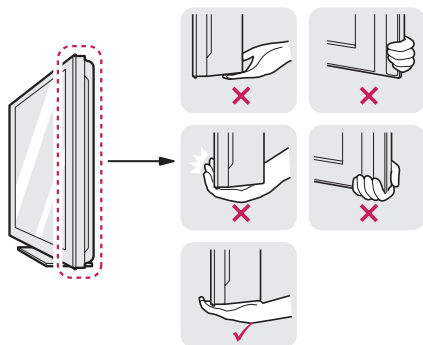


### OPREZ

- Nikada ne dodirujte ekran jer ga tako možete oštetiti.
- Preporučujemo da televizor premještate u kutiji ili ambalaži u kojoj je kupljen.
- Prije premještanja ili podizanja televizora isključite kabel za napajanje i sve ostale kabele.
- Kada držite televizor, zaslon ne smije biti okrenut prema vama kako biste spriječili ogrebotine.



- Čvrsto držite gornji i donji dio televizora. Pazite da ga ne držite za prozime dijelove, zvučnik ili otvor zvučnika.



- Televizor prilikom prenošenja nemojte izlagati trzajima ni jakim vibracijama.
- Kada prenosite televizor, držite ga uspravno, nemojte ga polagati na bok niti naginjati lijevo ili desno.
- Nemojte koristiti preveliku silu jer biste savijanjem/uvijanjem postolja okvira mogli oštetiti zaslon.

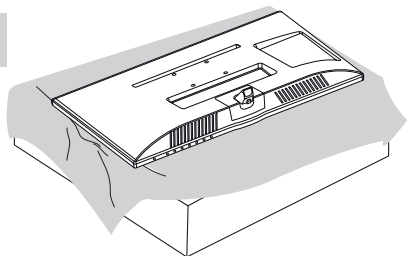
## Postavljanje televizora

Prikazana slika može se razlikovati od vašeg televizora.

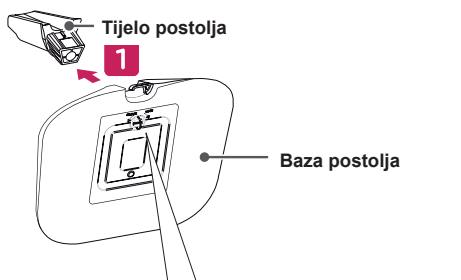
### Pričvršćivanje postolja

MT35\*, MT55\*, MT75\*, MT30\*

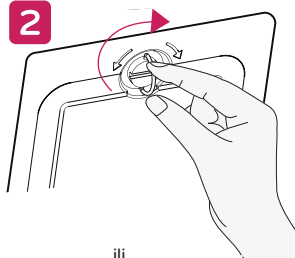
1



2

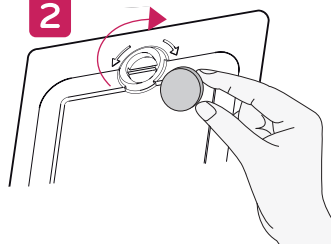


2

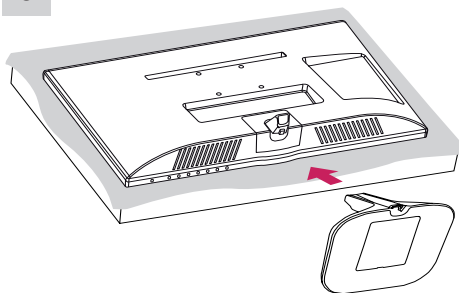


ili

2

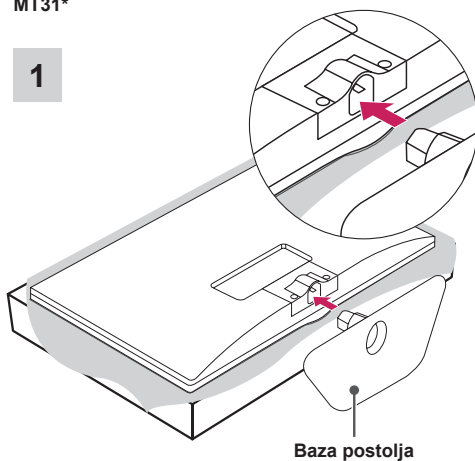


3

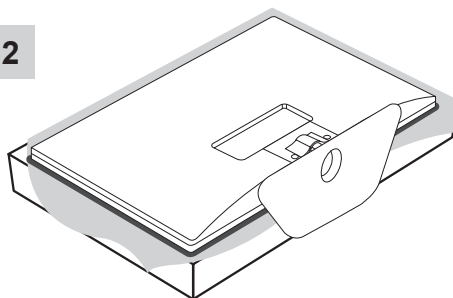


MT31\*

1



2



**OPREZ**

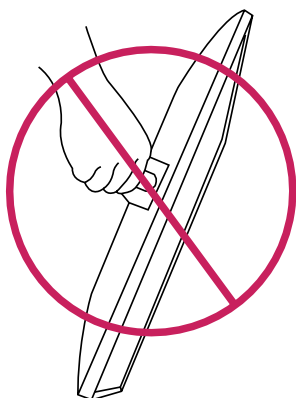
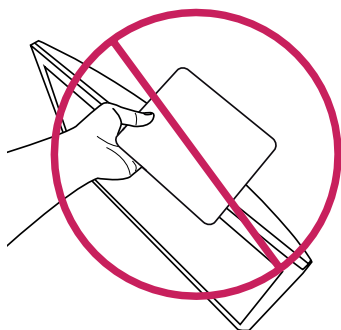
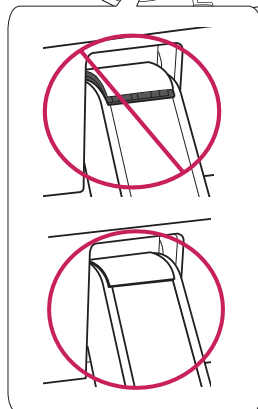
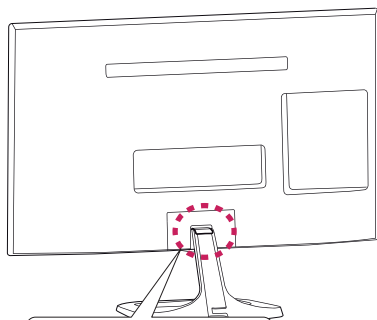
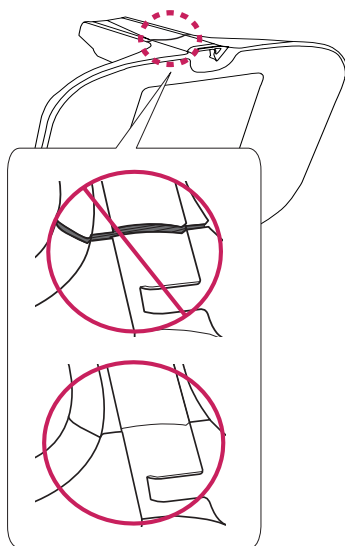
- Kada postolje postavljate na televizor, zaslon okrenite prema dolje i postavite ga na obložen stol ili ravnu površinu kako biste ga zaštitili od ogrebotina.

**NAPOMENA**

- Prije montiranja televizora na zid odvojite postolje od televizora tako da izvedete postupak postavljanja postolja obrnutim redoslijedom.

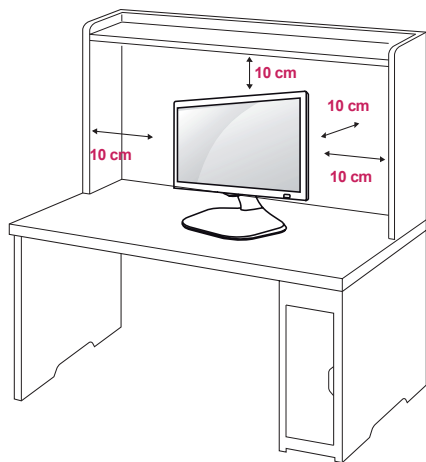
**OPREZ**

- Prilikom prenošenja televizor nemojte okretati naopako i držati ga za tijelo postolja (ili bazu postolja) jer na taj način može ispasti iz postolja i uzrokovati materijalnu štetu ili ozljede.
- Slika prikazuje primjer postavljanja koji se može razlikovati od stvarnog proizvoda.

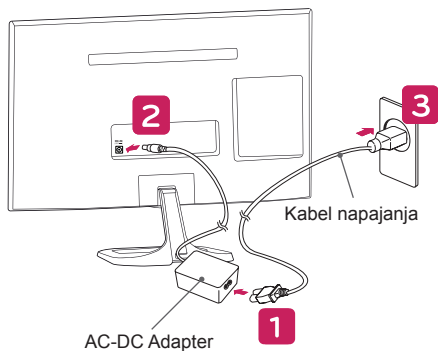
**OPREZ**

## Postavljanje na stol

- 1 Podignite i nagnite televizor u uspravan položaj na stolu.  
Ostavite (minimalno) 10 cm prostora do zida radi odgovarajuće ventilacije.



- 2 Priključite AC-DC Adapter i Kabel napajanja u zidnu utičnicu.



### **OPREZ**

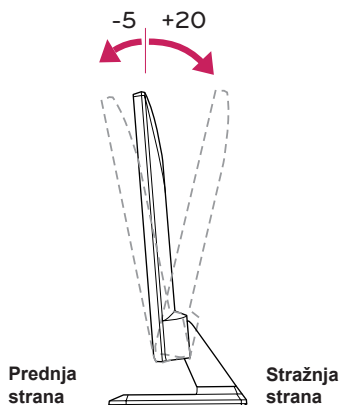
- Nemojte postavljati televizor u blizinu izvora topline ili na njih jer to može dovesti do požara ili drugih oštećenja.
- Televizor obavezno priključite na adapter za AC/DC struju prije nego što utikač za napajanje televizora uključite u strujnu utičnicu.

### Podešavanje kuta televizora za optimalno gledanje

- Prikazana slika može se razlikovati od vašeg televizora.

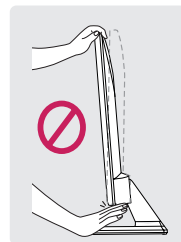
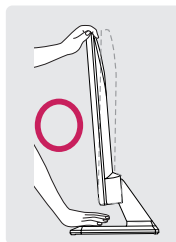
Kako biste prilagodili kut gledanja televizora možete nagnuti prema gore ili dolje, u rasponu od +20 do -5 stupnjeva.

(Samo modeli MT35\*, MT55\*, MT75\*, MT30\*)



### **OPREZ**

- Prilikom prilagođavanja kuta nemojte dno televizora držati kao što je prikazano na slici ispod jer na taj način možete ozlijediti prste.

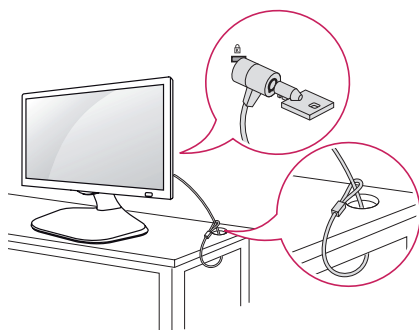


## Korištenje sigurnosnog sustava Kensington

- Prikazana slika može se razlikovati od vašeg televizora.

Priključak za sigurnosni sustav Kensington nalazi se na stražnjoj strani televizora. Dodatne informacije o montiranju i korištenju potražite u priručniku koji ste dobili sa sigurnosnim sustavom Kensington ili posjetite stranicu <http://www.kensington.com>.

Kabel sigurnosnog sustava Kensington spojite između televizora i stola.

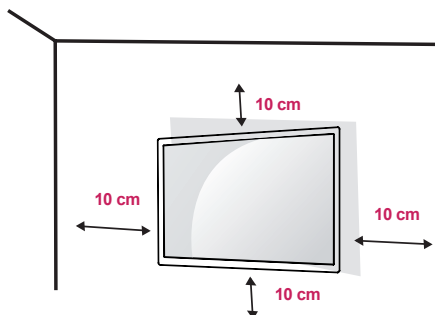


### NAPOMENA

- Sigurnosni sustav Kensington ubraja se u dodatnu opremu. Dodatnu opremu možete nabaviti u većini trgovina elektroničkom opremom.

## Montaža na zid

Za nesmetanu ventilaciju ostavite 10 cm prostora sa svake strane i od zida. Detaljne upute za montiranje dostupne su kod prodavača, a možete i pročitati vodič za postavljanje i montiranje zidnog držača pod nagibom.

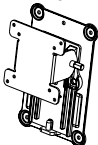


Ako televizor želite montirati na zid, priključite sučelje za montiranje na zid (dodatni dijelovi) na stražnji dio televizora.

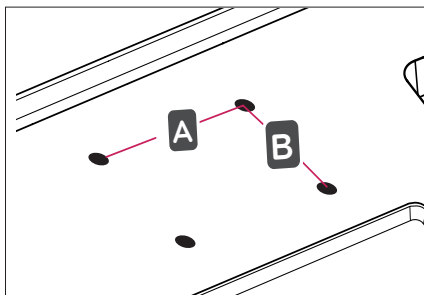
Kada televizor montirate pomoću sučelja za montiranje na zid (dodatni dijelovi), pažljivo ga montirajte kako ne bi pao.

- 1 Ako koristite vijak koji je duži no što je navedeno u specifikacijama, možete oštetiti unutarnje dijelove televizora.
- 2 Ako ne upotrijebite odgovarajući vijak, proizvod se može oštetiti te pasti s mjesta na koje ste ga montirali. U tom slučaju tvrtka LG Electronics ne snosi nikakvu odgovornost.

### Oprema koja se kupuje zasebno (Zidni nosač)

Model	24MT35* 27MT55* 27MT75* 24MT30* 29MT31*
Zidni držač (A x B)	100 x 100
Standardni vijak	M4 x L10
Broj vijaka	4
Nosač za montiranje na zid (dodatna oprema)	RW120 

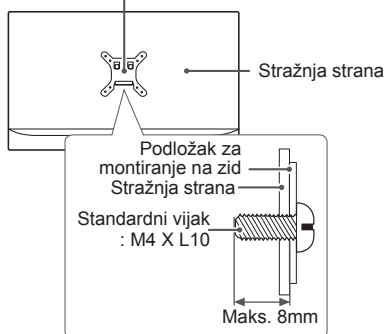
- Zidni držač (A x B)



### OPREZ

- Prije prenošenja ili montaže televizora isključite napajanje. U suprotnom može doći do strujnog udara.
- Ako ga postavljate na strop ili kosi zid, televizor može pasti i uzrokovati teške ozljede. Koristite odobreni LG nosač za zid te se obratite lokalnom zastupniku ili kvalificiranom osoblju.
- Nemojte previše stezati vijke jer tako možete oštetiti televizor i poništiti jamstvo.
- Koristite vijke i zidne nosače koji zadovoljavaju VESA standard. Sva oštećenja ili ozljede nastale pogrešnim korištenjem ili korištenjem neodgovarajuće dodatne opreme nisu pokrivena jamstvom.
- Duljina vijka na stražnjoj strani televizora treba iznositi manje od 8 mm.

Podložak za montiranje na zid

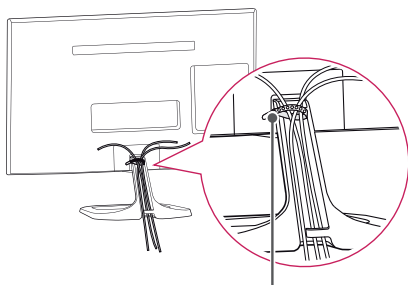


### NAPOMENA

- Koristite vijke navedene u specifikacijama vijaka prema VESA standardu.
- Komplet za montiranje na zid sadrži priručnik za montiranje i sve potrebne dijelove.
- Nosač za montiranje na zid ubraja se u dodatnu opremu. Nabaviti ga možete od lokalnog distributera.
- Duljina vijaka može se razlikovati ovisno o zidnom nosaču. Obavezno koristite vijke odgovarajuće duljine.
- Dodatne informacije potražite u priručniku koji ste dobili sa zidnim nosačem.

## Pospremanje kabela

- 1 Kabele prikupite i povežite sponom za kabele.
- 2 Kabel provucite kroz kuku na tijelu postolja.



Spona za kabele

## PRIKLJUČIVANJE

U ovom odjeljku **PRIKLJUČIVANJE** uglavnom se koriste dijagrami modela **27MT55S**.

Za odabir vanjskog uređaja priključite vanjske uređaje na televizor i promijenite načine ulaza. Dodatne informacije o priključivanju vanjskog uređaja potražite u priručniku svakog uređaja.

Dostupni vanjski uređaji su: HD prijemnici, DVD uređaji, videorekorderi, USB memorije, računala, uređaji za igru i drugi vanjski uređaji.

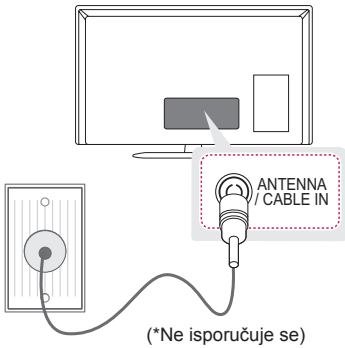


### NAPOMENA

- Priključak vanjskog uređaja može se razlikovati ovisno o modelu.
- Priključite vanjske uređaje na televizor bez obzira na redoslijed priključaka na televizoru.
- Ako snimate televizijski program pomoću DVD snimača ili videorekordera, kabel za ulazni televizijski signal obavezno uključite u televizor preko DVD snimača ili videorekordera. Dodatne informacije o snimanju potražite u priručniku priključenog uređaja.
- Upute za rukovanje potražite u priručniku vanjskog uređaja..
- Ako na televizor priključujete igraću konzolu, koristite kabel koji ste dobili s igraćom konzolom.
- U PC načinu rada može doći do šuma koji je povezan s razlučivošću, okomitim uzorkom, kontrastom ili svjetlinom. Ako postoji šum, promijenite izlaznu razlučivost računala, promijenite stopu osvježavanja ekrana ili podesite svjetlinu i kontrast slike u izbornik SLIKA kako biste postigli jasnu sliku.
- U PC načinu rada neke postavke razlučivosti možda neće pravilno funkcionirati, ovisno o grafičkoj kartici.



## Povezivanje antene



Priključite televizor u zidnu antensku utičnicu pomoću RF kabela (75 Ω).

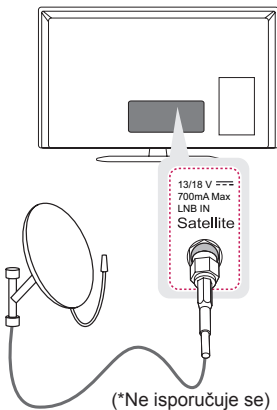


### NAPOMENA

- Ako želite koristiti više od 2 televizora, upotrijebite razdjelnik signala.
- Ako je kvaliteta slike loša, ugradite pojačalo signala kako biste postigli bolju kvalitetu slike.
- Ako je kvaliteta slike slaba iako koristite antenu, pokušajte je okrenuti u pravom smjeru.
- Antenski kabel i pretvarač ne isporučuju se s proizvodom.
- Podržani DTV zvuk: MPEG, Dolby Digital, Dolby Digital Plus, HE-AAC.

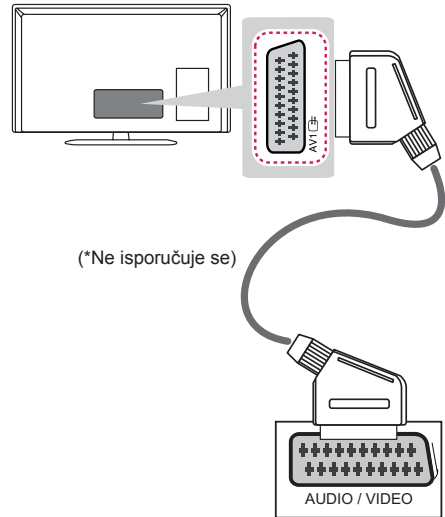
## Povezivanje sa satelitskim tanjurom

(Samo satelitski modeli)



Povežite televizor sa satelitskim tanjurom putem satelitske utičnice koristeći satelitski RF kabel (75 Ω).

## Euro Scart priključak



Digitalni video i audio signal s vanjskog uređaja prenosi na televizor. Priključite vanjski uređaj na televizor pomoću Euro Scart kabela kako je prikazano na sljedećoj slici.

Vrsta izlaza		AV1 (TV izlaz <sup>1</sup> )
<b>Trenutačni način ulaza</b>		
Digitalna TV		Digitalna TV
Analogna TV, AV		Analogna TV
Komponentni		
HDMI		

1 TV izlaz: prenosi analogne ili digitalne TV signale.



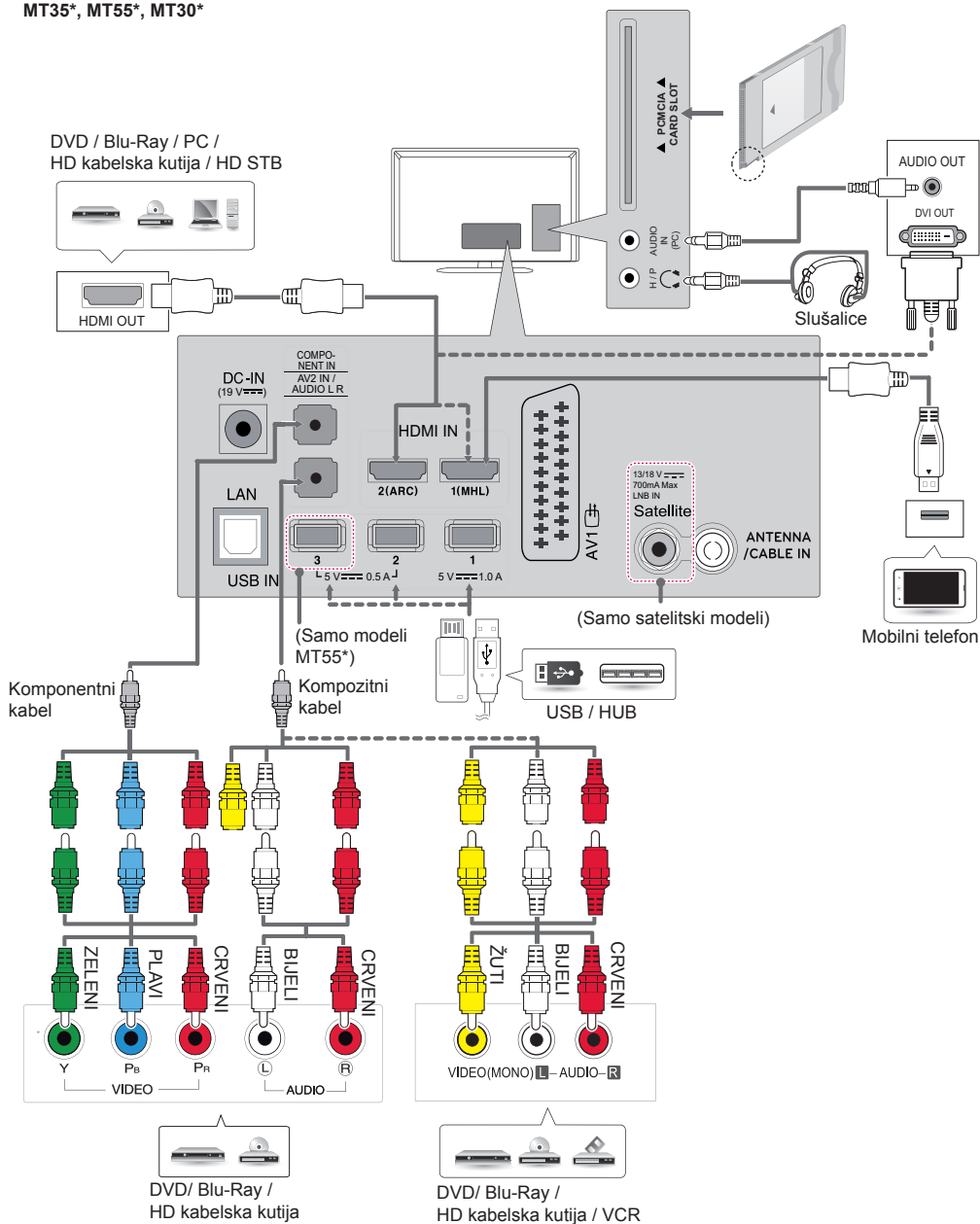
### NAPOMENA

- Svaki Euro Scart kabel koji koristite mora imati zaštitu signala.

## Ostale veze

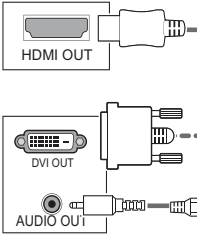
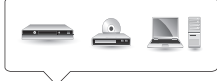
Priključite TV na vanjske uređaje. Za sliku i zvuk najbolje kvalitete priključite vanjski uređaj i TV putem HDMI kabela, kako je prikazano. Odvojeni kabel ne isporučuje se u kompletu.

MT35\*, MT55\*, MT30\*



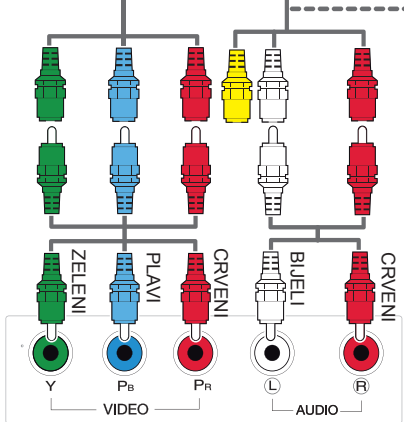
MT75\*

DVD / Blu-Ray / PC /  
HD kablaska kutija / HD STB



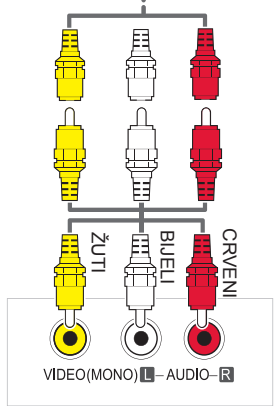
Komponentni  
kabel

Kompozitni  
kabel

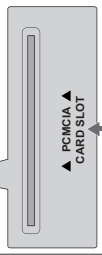
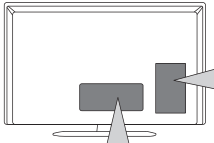
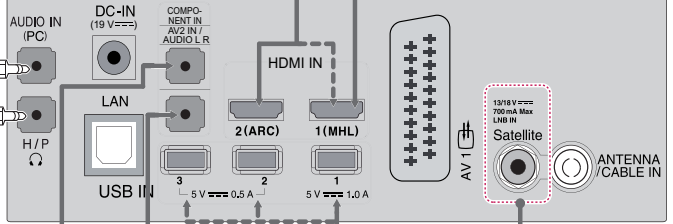


DVD/ Blu-Ray /  
HD kablaska kutija

USB / HUB

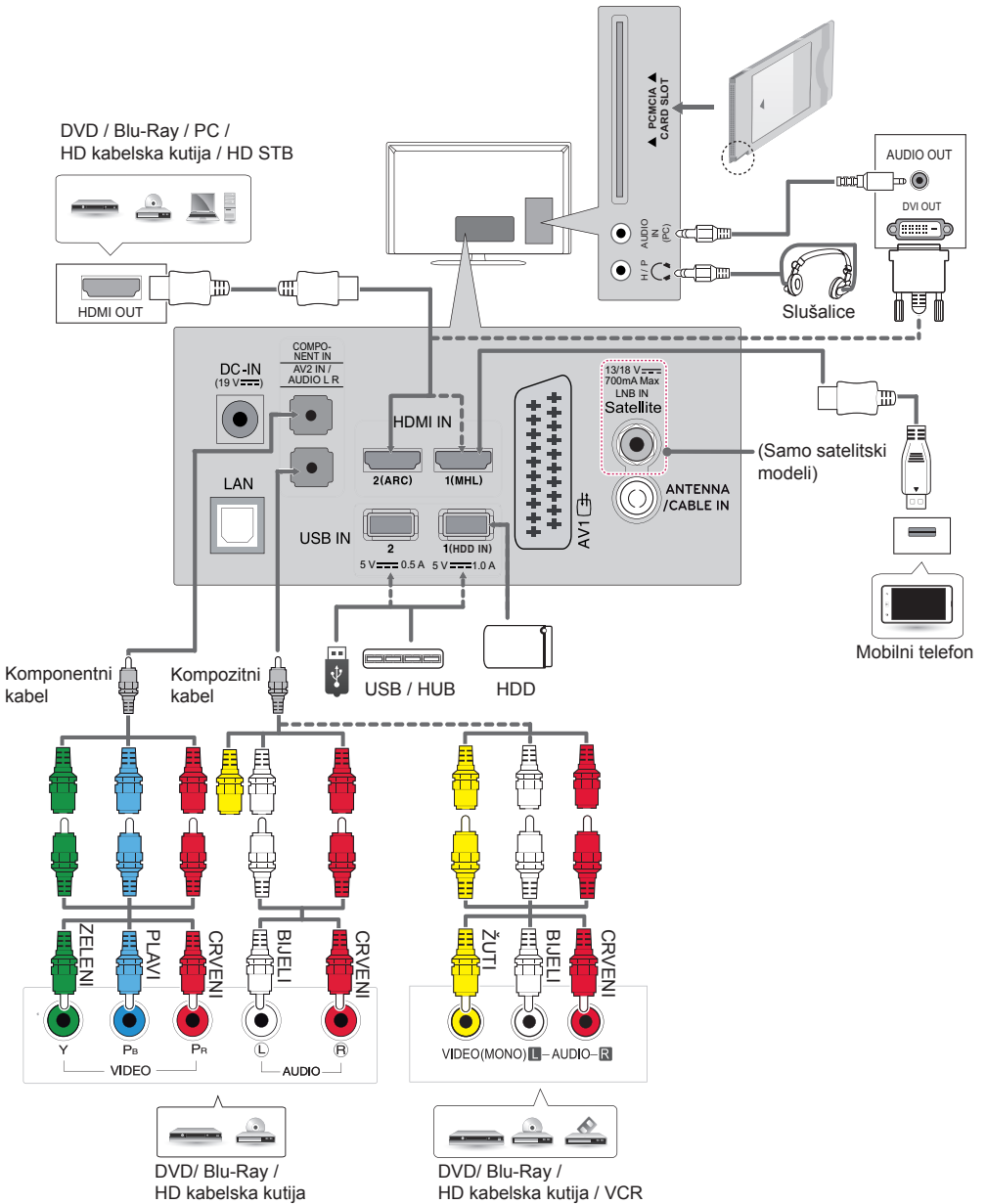


DVD/ Blu-Ray /  
HD kablaska kutija / VCR



Mobilni  
telefon

MT31\*



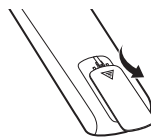
# DALJINSKI UPRAVLJAČ

Opisi u ovom priručniku temelje se na gumbima daljinskog upravljača.

Pažljivo pročitajte ovaj priručnik i ispravno koristite televizor.

Kada mijenjate baterije, otvorite poklopac za baterije, zamijenite ih (1,5 V AAA) tako da odgovaraju  $\oplus$  i  $\ominus$  polu kako prikazuje oznaka u odjeljku za baterije, a zatim vratite poklopac na mjesto.

Baterije izvadite redosljedom obrnutim od redosljeda umetanja.



## OPREZ

- Nemojte miješati stare i nove baterije jer tako možete oštetiti daljinski upravljač.

Daljinski upravljač obavezno usmjerite prema senzoru daljinskog upravljača na televizoru.

**(POWER - NAPAJANJE)** Uključivanje i isključivanje televizora.

**TV/RAD** Odabir radijskog, televizijskog ili DTV kanala.

**Q.MENU** Pristup brzim izbornicima.

**SUBTITLE** Prikazuje omiljene titlove u digitalnom načinu.

**GUIDE** Prikazuje vodič programa.

**RATIO** Promjena veličine slike.

**INPUT** Promjena izvora ulaznog signala.

**Brojčani gumbi** Unos brojeva.

**LIST** Pristup popisu spremljenih programa.

**Q.VIEW** Vraća na prethodno gledani program.

**+ / -** Podešavanje glasnoće.

**FAV** Pristup popisu omiljenih programa.

**APP/\*** Odabire izvor MHP izbornika. (Samo u Italiji) (ovisno o modelu)

**MUTE** Isključivanje zvuka.

**^ P v** Kretanje kroz spremljene programe ili kanale.

**^ PAGE v** Prelazak na prethodni ili sljedeći zaslon.

**Gumbi teleteksta** ( **TEXT** / **T.OPT**) Ti se gumbi koriste za teletekst.

**INFO** Pregledava informacije o trenutnom programu i zaslonu.

**SMART** Pristup izborniku Početna.

**MY APPS** Prikazuje popis aplikacija.

**Gumbi za navigaciju (gore/dolje/lijevo/desno)** Kretanje kroz izbornike ili opcije.

**OK** Odabir izbornika ili opcija i potvrda unosa.

**BACK** Povratak na prethodnu razinu.

**EXIT** Izlaz iz prikaza na zaslonu i povratak na gledanje programa.

**SETTINGS** Pristup glavnim izbornicima.

**\*** Ne radi.

**LIVE TV** Povratak na TV uživo.

**Upravljački gumbi** (, , , , ) Upravlja premium sadržajem, SmartShare izbornicima ili uređajima koji su kompatibilni s tehnologijom SIMPLINK (USB ili SIMPLINK).

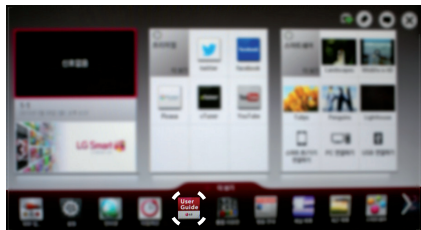
**Gumbi u boji** Ti se gumbi koriste samo za teletekst (samo na modelima TELETEXT). Uređ. programa.

( : Crveni, : Zeleni, : Žuti, : Plavi)

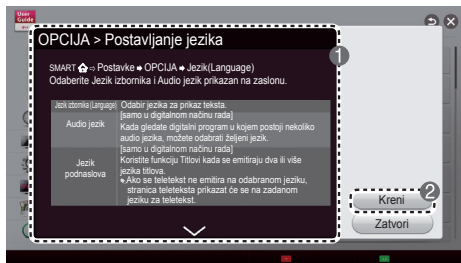
## KORIŠTENJE KORISNIČKOG PRIRUČNIKA

• Prikazana slika može se razlikovati od vašeg televizora.

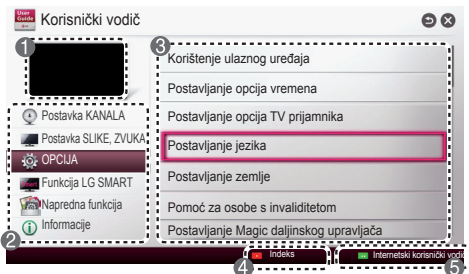
- 1 Pritisnite gumb **SMART** za pristup izborniku Početna.
- 2 Odaberite **Korisnički vodič** i pritisnite **OK**.



Korisnički vodič



- 1 Prizak opisa odabranog izbornika.  
Za kretanje kroz stranice možete koristiti  $\wedge \vee$ .
- 2 Prelazak na odabrani izbornik izravno iz korisničkog priručnika.



- 1 Prikazuje program koji trenutno gledate ili zaslon ulaznog signala.
- 2 Omogućuje odabir željene kategorije.
- 3 Omogućuje odabir željene stavke.  
Za kretanje kroz stranice možete koristiti  $\wedge \vee$ .
- 4 Omogućuje prikaz opisa funkcije koju želite odabrati s indeksa.
- 5 Daje detaljne informacije o funkcijama LG Smart TV-a dok je priključen Internet.  
(ne mora biti dostupno, ovisno o zemlji/jeziku.)

# ODRŽAVANJE

## Čišćenje televizora

Televizor redovito čistite kako biste održali najbolje radne karakteristike i produžili vijek trajanja.



### OPREZ

- Najprije obavezno isključite napajanje, iskopčajte kabel za napajanje i sve ostale kabele.
- Ako televizor dulje vremenski razdoblje ostavljate bez nadzora ili ga ne koristite, iskopčajte kabel za napajanje iz zidne utičnice kako biste spriječili oštećenja uzrokovana udarom groma ili nestankom struje.

## Okvir ekrana, kućište i postolje

- Prašinu i prljavštinu s površina uklonite suhom, čistom i mekanom krpom.
- Za uklanjanje tvrdokornije prljavštine površine obrišite mekanom krpom navlaženom čistom vodom ili razrijeđenim blagim deterdžentom. Zatim ih odmah prebrišite suhom krpom.



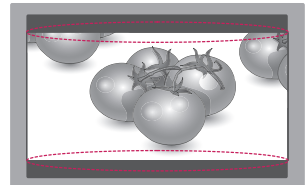
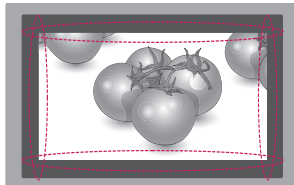
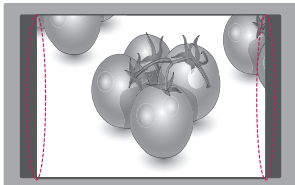
### OPREZ

- Nikada ne dodirujte ekran jer ga tako možete oštetiti.
- Površinu ekrana nemojte gurati, trljati ni udarati noktima ili oštrim predmetima jer to može ostaviti ogrebotine na ekranu i uzrokovati iskrivljenje slike.
- Nemojte koristiti nikakve kemikalije jer one mogu oštetiti površinu.
- Nemojte prskati nikakvu tekućinu na površinu. Ako voda uđe u televizor, to može uzrokovati požar, strujni udar ili kvar.

## Kabel napajanja

Redovito čistite nakupljenu prašinu ili prljavštinu s kabela.

## Sprječavanje prikaza “urezane slike” ili “zaostale slike” na zaslonu televizora




- Ako se na zaslonu televizora dulje vrijeme prikazuje nepomična slika, ona će se urezati na zaslon i ostati kao trajno izobličenje. To je “urezana slika” ili “zaostala slika” i nije pokrivena jamstvom.
- Ako je format slike duže vrijeme postavljen na 4:3, može doći do efekta urezane slike u gornjem i donjem dijelu zaslona.
- Izbjegavajte dugo prikazivanje nepomične slike na zaslonu televizora (2 ili više sati za LCD) kako biste spriječili nastanak urezane slike.

## RJEŠAVANJE PROBLEMA

Problem	Rješenje
Ne mogu upravljati televizorom pomoću daljinskog upravljača.	<ul style="list-style-type: none"> <li>• Provjerite senzor daljinskog upravljača i pokušajte ponovno.</li> <li>• Provjerite postoji li neka prepreka između televizora i daljinskog upravljača.</li> <li>• Provjerite rade li baterije i jesu li ispravno umetnute (⊕ na ⊕, ⊖ na ⊖).</li> </ul>
Nema slike ni tona.	<ul style="list-style-type: none"> <li>• Provjerite je li uređaj uključen.</li> <li>• Provjerite je li kabel za napajanje priključen na zidnu utičnicu.</li> <li>• Provjerite je li sve u redu sa zidnom utičnicom tako da u nju uključite neki drugi uređaj.</li> </ul>
Televizor se iznenada isključuje.	<ul style="list-style-type: none"> <li>• Provjerite postavke kontrole napajanja. Možda je prekinut dovod napajanja.</li> <li>• Provjerite je li značajka <b>Automatic Standby (Aut. st. mirovanja)</b> (Ovisno o modelu) / <b>Sleep timer (Vrijeme gašenja)</b> / <b>Off time (Vrijeme isključeno)</b> aktivirana u postavkama opcije <b>VRIJEME</b>.</li> <li>• Ako nema signala kada se televizor uključi, automatski će se isključiti nakon 15 minuta bez aktivnosti.</li> </ul>
Prilikom povezivanja s računalom (HDMI / DVI) na zaslonu se prikazuje poruka 'Nema signala' ili 'Neodgovarajući format'.	<ul style="list-style-type: none"> <li>• Isključite i ponovno uključite televizor koristeći daljinski upravljač.</li> <li>• Ponovo priključite HDMI kabel.</li> <li>• Ponovno pokrenite računalo dok je televizor uključen.</li> </ul>



# SPECIFIKACIJE

Specifikacija bežičnog LAN modula (TWFM-B006D)	
Standard	IEEE 802.11a/b/g/n
Frekventni raspon	2400 do 2483.5 MHz 5150 do 5250 MHz 5725 do 5850 MHz (Za države izvan EU)
Izlazna snaga (maks.)	802.11a: 11 dBm 802.11b: 14 dBm 802.11g: 10,5 dBm 802.11n - 2,4 GHz: 11 dBm 802.11n - 5 GHz: 12,5 dBm
<ul style="list-style-type: none"> <li>Budući da se frekvencija kanala koji koristi pojedinačna zemlja može razlikovati od zemlje do zemlje, korisnik ne može mijenjati ili prilagođavati radnu frekvenciju, a ovaj je uređaj postavljen u skladu s regionalnom tablicom frekvencija.</li> <li>Uređaj se tijekom montaže i rada treba nalaziti najmanje 20 cm od vas. Ova se izjava odnosi na odredbu o sigurnosti u korisničkom okruženju.</li> </ul>	
<p><b>CE 0197</b> </p>	

Navedene specifikacije mogu se mijenjati bez prethodne najave zbog nadogradnje funkcija uređaja.

MODELS		24MT35S 24MT30S	27MT55S
Dimenzije (Š x V x D)	S postoljem (mm)	556,5 x 414,7 x 180,9	641,2 x 489,1 x 213,2
	Bez postolja (mm)	556,5 x 343,1 x 62,9	641,2 x 391,3 x 77,6
Masa	S postoljem (kg)	4,0	5,3
	Bez postolja (kg)	3,7	4,7
Potrošnja energije		29 W	35 W
Zahtjevi za napajanje		19 V --- 3,2 A	
AC/DC adapter		Proizvođač : APD Models : DA-65G19 ULAZ: AC 100 – 240 V ~ 50/60 Hz IZLAZ: DC 19 V --- 3,42 A	
MODELS		27MT75S	29MT31S
Dimenzije (Š x V x D)	S postoljem (mm)	622,7 x 476,2 x 213,2	669,0 x 456,0 x 182,0
	Bez postolja (mm)	622,7 x 377,9 x 79,5	669,0 x 411,0 x 82,0
Masa	S postoljem (kg)	4,9	6,0
	Bez postolja (kg)	4,5	5,6
Potrošnja energije		34 W	40 W
Zahtjevi za napajanje		19 V --- 3,2 A	
AC/DC adapter		Proizvođač : APD Models : DA-65G19 ULAZ: AC 100 – 240 V ~ 50/60 Hz IZLAZ: DC 19 V --- 3,42 A	

Veličina CI modula (Š x V x D)		100,0 mm x 55,0 mm x 5,0 mm
Uvjeti u okruženju	Radna temperatura	10 °C do 35 °C
	Radna vlažnost	20 % do 80 %
	Temperatura za skladištenje	-10 °C do 60 °C
	Vlažnost skladišta	5 % do 90 %

	Digitalna TV	Analogna TV
Televizijski sustav	DVB-T>(*DVB-T/T2) DVB-C DVB-S/S2	PAL/SECAM B/G/I/D/K, SECAM L/L'
Pokrivenost programa	VHF, UHF C-Band, Ku-Band	VHF: E2 do E12, UHF: E21 do E69, CATV: S1 do S20, HYPER: S21 do S47
Maksimalan broj programa koji se mogu spremiti	DVB-S/S2 : 6,000 DVB-T/T2/C & Analogna TV : 1,500	
Impedancija vanjske antene	75 Ω	

\* : Samo za modele koji podržavaju DVB-T2

**Podržani načini rada za HDMI (PC)**

(Samo modeli MT35\*, MT30\*, MT31\*)

Razlučivost	Horizontalna frekvencija (kHz)	Vertikalna frekvencija (Hz)
640 x 350	31,468	70,09
720 x 400	31,469	70,08
640 x 480	31,469	59,94
800 x 600	37,879	60,317
1024 x 768	48,363	60,004
1152 x 864	54,348	60,053
1360 x 768	47,712	60,015

(Samo modeli MT55\*, MT75\*)

Razlučivost	Horizontalna frekvencija (kHz)	Vertikalna frekvencija (Hz)
640 x 350	31,468	70,09
720 x 400	31,469	70,08
640 x 480	31,469	59,94
800 x 600	37,879	60,317
1024 x 768	48,363	60,004
1152 x 864	54,348	60,053
1360 x 768	47,712	60,015
1280 x 1024	63,981	60,02
1920 x 1080	67,50	60,00

**NAPOMENA**

- Optimalna razlučivost zaslona 1360 X 768 pri 60 Hz (MT35\*, MT30\*, MT31\*), 1920 X 1080 pri 60 Hz (MT75\*, MT55\*).
- Optimalna vrijednost okomite frekvencije u svakom načinu rada iznosi 60 Hz.

**Podržani način rada za HDMI (DTV)**

Razlučivost	Horizontalna frekvencija (kHz)	Vertikalna frekvencija (Hz)
640 x 480	31,469 / 31,50	59,94 / 60,00
720 x 480	31,469 / 31,50	59,94 / 60,00
720 x 576	31,25 15,625	50,00 50,00
1280 x 720	37,50 44,96 / 45,00	50,00 59,94 / 60,00
1920 x 1080	33,72 / 33,75 28,125 26,97 / 27,00 33,716 / 33,75 56,25 67,43 / 67,50	59,94 / 60,00 25,00 / 50,00 23,97 / 24,00 29,976 / 30,00 50,00 59,94 / 60,00

**Informacije o komponentnom priključku**

Komponentni ulazi na televizoru	Y	P <sub>B</sub>	P <sub>R</sub>
---------------------------------	---	----------------	----------------

Videouzlazi na DVD uređaju	Y	P <sub>B</sub>	P <sub>R</sub>
	Y	B-Y	R-Y
	Y	Cb	Cr
	Y	Pb	Pr

Signal	Komponentni
480i / 576i	○
480p / 576p	○
720p / 1080i	○
1080p	○ (Samo 50 Hz / 60 Hz)

**NAPOMENA**

- Pokušajte izbjeći dulje prikazivanje statičnih slika na TV ekranu. Nepomična slika može se trajno urezati na zaslonu. Koristite čuvar zaslona kad god je to moguće.
- U načinu rada za računalo mogu se pojaviti smetnje u razlučivosti, okomitim uzorcima, kontrastu ili svjetlini. Promijenite razlučivost u načinu rada za računalo, promijenite brzinu osvježavanja ili podesite svjetlinu i kontrast na izborniku dok slika ne postane jasna. Ako se brzina osvježavanja grafičke kartice računala ne može promijeniti, promijenite grafičku karticu računala ili se obratite proizvođaču grafičke kartice računala.
- Oblik ulaznog sinkronizacijskog vala različit je za horizontalnu i vertikalnu frekvenciju.
- Audio kabel s računala priključite na audio ulaz na televizoru (audio kabeli ne isporučuju se s televizorom).
- Ako koristite zvučnu karticu, po potrebi prilagodite zvuk računala.
- Ako koristite HDMI do DVI kabel, ovisno o grafičkoj kartici, prikaz u DOS načinu rada možda neće biti moguć.



Prije korištenja proizvoda obavezno  
pročitajte sigurnosne mjere.  
Korisnički priručnik (CD) spremite na  
dostupno mjesto za buduću upotrebu.  
Model i serijski broj televizora nalaze se  
na stražnjoj i bočnoj strani televizora.  
Zabilježite ih ispod za potrebe servisi-  
ranja.

MODEL \_\_\_\_\_

SERIJSKI BROJ \_\_\_\_\_