

MUSIC flow R1

SMART Hi-Fi AUDIO
Multi-room Network Bridge

Model : MR140 (R1)

DANSK | SIMPLE MANUAL

Du bedes læse brugervejledningen grundigt igennem, før du betjener enheden. Gem brugervejledningen til evt. senere brug. Der er flere oplysninger i brugervejledningen til H7 / H5 på <http://www.lg.com>.

NORSK | SIMPLE MANUAL

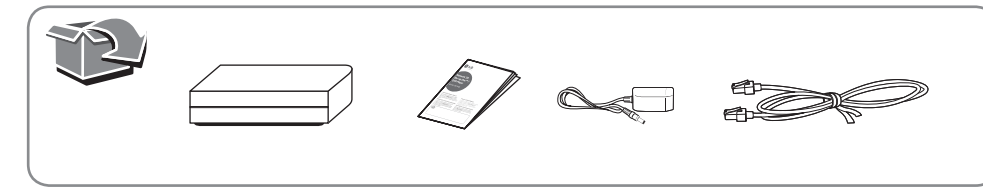
Vennligst les denne bruksanvisningen grundig før du betjener enheten din og ta vare på den for fremtidig referanse. For flere detaljer, se H7 / H5 Owner's Manual på <http://www.lg.com>.

SUOMI | SIMPLE MANUAL

Lue nämä ohjeet huolellisesti ennen laitteen käyttöä ja säilytä niitä tulevaa tarvetta varten. Lisätietojen osalta, ks. H7 / H5's Omistajan käyttöohje sivustolla <http://www.lg.com>.

SVENSKA | ENKEL BRUKSANVISNING

Var vänlig och läs denna användarhandbok innan du sätter igång att använda apparaten och behåll den för framtida användning. För mer information, se bruksanvisningen för H7 / H5 på <http://www.lg.com>.

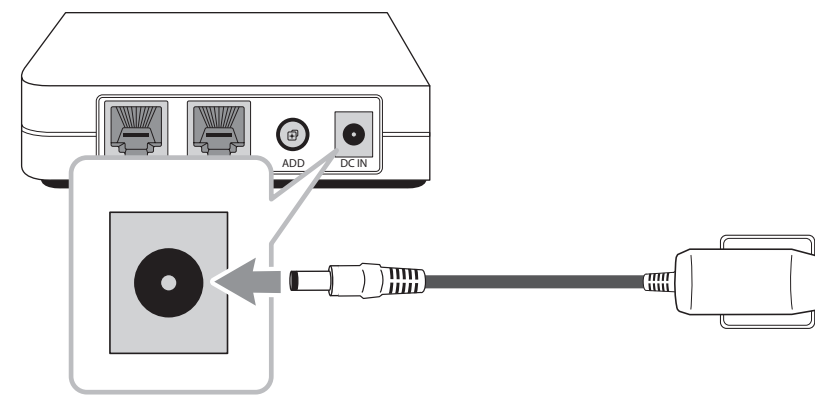


www.lg.com



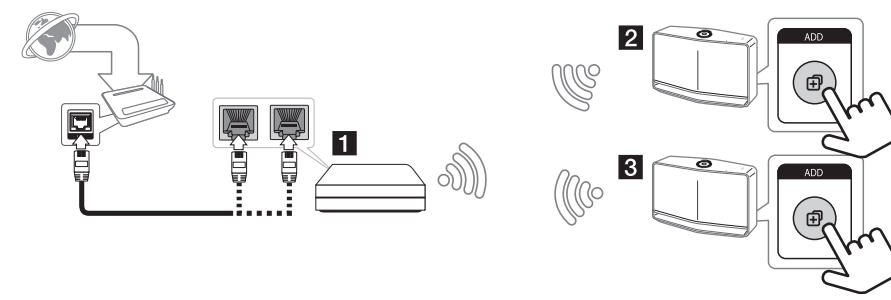
Ansluta nätadaptern

Sådan tilslutter du vekselstrømsadapteren / Koble til strømadapteret / Verkkovirtasovittimen liittäminen



Ansluta till routern

Tilslutning til router / Koble til ruter / Muodstaa yhteyden reitittimeen



Følj anvisningarna på skärmen i programmet Music Flow Player. / Følg anvisningerne på skærmen i applikationen Music Flow Player. / I Music Flow Player-app, følg instruksjonene på skjermen. / Music Flow Player -sovelluksessa, noudata ruudulla näkyviä ohjeita.



Specifikation

Specifikation / Spesifikasjoner / Tekniset tiedot

SVENSKA

Nätspänning	12 V $\overline{\text{---}}$ 1 A (Nätadapter : WA-12M12FG)
Energiförbrukning	5 W
Mått (B x H x D)	Cirka 110 mm x 30,5 mm x 110 mm
Nettovikt (ungefär)	0,25 kg

Konstruktion och specifikationer kan komma att ändras utan föregående meddelande.

DANSK

Strømforsyning	12 V $\overline{\text{---}}$ 1 A (Vekselstrømsadapter : WA-12M12FG)
Strømforbrug	5 W
Mål (B x H x D)	Ca. 110 mm x 30,5 mm x 110 mm
Nettovægt (omtrent- tlig)	0,25 kg

Design og specifikationer kan ændres uden varsel.

NORSK

Strømforsyning	12 V $\overline{\text{---}}$ 1 A (AC-adapter : WA-12M12FG)
Strømforbruk	5 W
Dimensjoner	Omtrent 110 mm x 30,5 mm x 110 mm
Nettvekt (ca)	0,25 kg

Design og spesifikasjoner kan endres uten varsel.

SUOMI

Käyttöjännite	12 V $\overline{\text{---}}$ 1 A (Verkkovirtasovitin : WA-12M12FG)
Tehonkulutus	5 W
Mitat (L x K x S)	N. 110 mm x 30,5 mm x 110 mm
Nettopaino (noin)	0,25 kg

Malli ja rakenteen tekniset ulottuvuudet voivat tulla muutetuiksi ilman eri ilmoitusta.

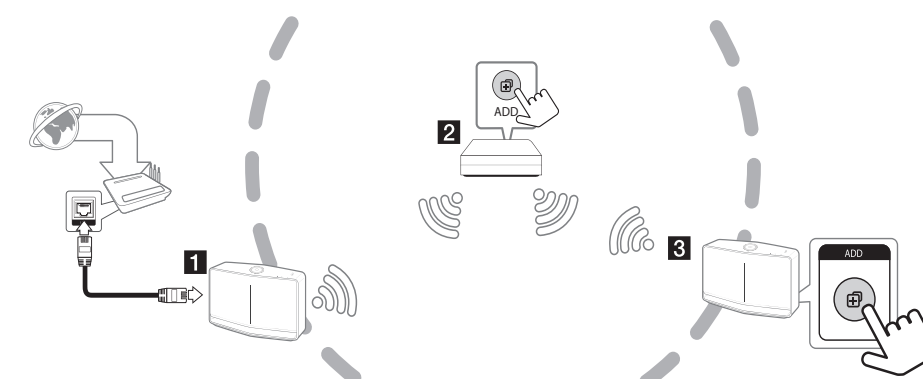


Ansluta till högtalare

Sådan oprettes forbindelse til højttaleren / Tilkobling til høyttaler / Yhdistää kaiuttimeen

Utöka det trådlösa nätverksområdet

Sådan udvides rækkevidden af dit trådløse netværk / Utvide trådløs rekkevidde / Laajentaa langattoman verkon tajuutta



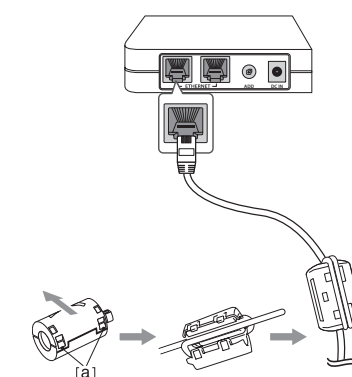
Følj anvisningarna på skärmen i programmet Music Flow Player. / Følg anvisningerne på skærmen i applikationen Music Flow Player. / I Music Flow Player-app, følg instruksjonene på skjermen. / Music Flow Player -sovelluksessa, noudata ruudulla näkyviä ohjeita.

! Du kan inte ansluta R1 (MR140) trådlöst till en router. Ansluten R1 (MR140) visas i [Inställningar]. / Du kan ikke slutte R1 (MR140) trådløst til en router. Den tilsluttede R1 (MR140) vises i [Inställinger]. / Det går ikke å koble R1 (MR140) til en ruter via trådløs tilkobling. Den tilkoblede R1 (MR140) vises på [Innstillinger]. / Et voi yhdistää R1 (MR140) reitittimeen langattomasti. Yhdistetty R1 (MR140) näkyy kohdassa [Asetukset].



Om ferritkärnan (tillval)

Om ferritkerne (ekstraudstyr) / Om ferrittkjernen (opsjon) / Tietoja ferrititsydästä (valinnainen)



Så här monterar du ferritkärnan

Den här ferritkärnan kan reducera eller eliminera elektrisk störningar.

1. Dra stoppet [a] eller ferritkärnan för att öppna den.
2. Vira nätverkskabeln runt ferritkärnan.
3. Stäng ferritkärnan tills den klickar till.

Sådan fastgøres ferritkernen

Denne ferritkerne kan reducere eller fjerne elektrisk interferens.

1. Træk proppen [a] på ferritkernen for at åbne den.
2. Vik LAN-kablet på ferritkernen.
3. Luk ferritkernen, indtil der lyder et klik.

Howdan feste ferrittkjernen

Denne ferrittkjerne kan redusere eller eliminere elektrisk interferens.

1. Trekk stopperen [a] av ferrittkjernen for å åpne den.
2. Surr de LAN-kablene rundt ferrittkjernen.
3. Trykk sammen ferrittkjernen til du hører et klikk.

Miten yhdistää ferrititsydän

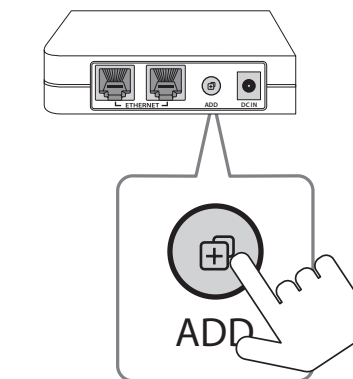
Tämä ferrititsydän voi vähentää tai poistaa sähköiset häiriöt.

1. Vedä ferrititsydämen pysäytin [a] avataksesi.
2. Kelaia LAN-johto ferrititsydämen ympärille.
3. Sulje ferrititsydän kunnes se napsahtaa.



Återställa bro

Nulstil broen / Nullstill broen / Nollaa silta



Håll in **ADD**-knappen i 8 sekunder. / Tryk og hold på **ADD**-knappen i 8 sekunder. / Trykk og hold knappen **ADD** (legg til) i 8 sekunder. / Paina ja pidä Lisää (**ADD**) -painiketta painettuna 8 sekunnin ajan.



Säkerhetsinformation

Sikkerhedsoplysninger / Sikkerhetsinformasjon / Turvallisuustiedot

