

# HASZNÁLATI ÚTMUTATÓ

# LED LCD MONITOR

A készülék használatba vétele előtt figyelmesen olvassa el az útmutatót, és őrizze meg azt, mert később szükség lehet rá.

LED LCD MONITOR MODELL

24MP77HM 27MP77HM

# TARTALOM

## 3 LICENC

---

## 4 ÖSSZESZERELÉS ÉS ELŐKÉSZÍTÉS

---

- 4 Kicsomagolás
- 6 A készülék részei és gombjai
- 7 - A joystick gomb használata
- 8 A monitor mozgatása és felemelése
- 9 A monitor beállítása
- 9 - A talpazat felszerelése
- 10 - A tartótalp leszerelése
- 11 - Felszerelés asztalra
- 11 - Kábeltartó használata
- 13 - Felszerelés falra

## 14 A MONITOR HASZNÁLATA

---

- 14 Csatlakoztatás személyi számítógéphez
- 14 - D-SUB kábel
- 14 - HDMI kábel
- 15 Csatlakoztatás AV eszközkhöz
- 15 - HDMI-csatlakozás
- 16 Csatlakoztatás külső eszközökhöz
- 16 - Perifériás eszközök csatlakoztatása

## 17 AZ LG MONITORSZOFTVER TELEPÍTÉSE

---

- 17 A Screen Split (Képernyőmegosztás) telepítése
- 19 A Color Pairing LG Color Cloning

## 21 BEÁLLÍTÁSOK TESTRESZABÁSA

---

- 22 Beállítások testreszabása
- 22 - Menübeállítások
- 22 - -Quick Settings
- 24 - -Picture
- 26 - -General

- 27 - -Auto Configuration
- 28 - -Reset
- 29 - -Picture Mode

## 30 HIBAE LHÁRÍTÁS

---

## 32 MŰSZAKI ADATOK

---

- 36 Előre beállított üzemmódok (felbontás)
- 36 Bekapcsolásjelző

## 37 MEGFELELŐ TESTTARTÁS

---

- 37 Megfelelő testtartás a monitor használatahoz.

## 38 CUD ( COLOR UNIVERSAL DESIGN) TANÚSÍTÁS

---

# LICENC

Minden típushoz különböző licenc tartozik. A licenccel kapcsolatos további információkért látogasson el a [www.lg.com](http://www.lg.com) weboldalra.



The terms HDMI and HDMI High-Definition Multimedia Interface, and the HDMI logo are trademarks or registered trademarks of HDMI Licensing LLC in the United States and other countries.

Az alábbi tartalom csak az európai piacon árult, és az ErP rendeletnek megfeleltetni kívánt képernyőre vonatkozik:

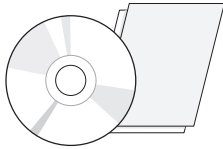
\* A képernyő beállítása értelmében, amennyiben nem módosítja a kijelzőt, akkor az a bekapcsolást követő 4 óra múlva kikapcsol.

\* A beállítás letiltásához kapcsolja "Ki" az OSD menü "Automatic Standby (Automatikus készenlét)" pontját.

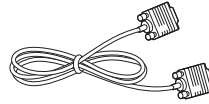
# ÖSSZESZERELÉS ÉS ELŐKÉSZÍTÉS

## Kicsomagolás

Ellenőrizze, hogy a készülék doboza tartalmazza-e az alábbi elemeket. Amennyiben bármelyik tartozék hiányzik a csomagból, vegye fel a kapcsolatot azzal a helyi viszonteladóval, akitől a terméket vásárolta. Az útmutatóban szereplő ábrák eltérhetnek a valódi terméktől és annak tartozékaitól.



**CD (Használati útmutató) / kártya**



**D-SUB kábel**  
(Ez a kábel nem minden országban része a csomagnak.)

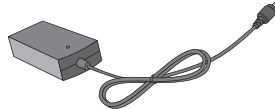


**HDMI kábel**  
(Ez a kábel nem minden országban része a csomagnak.)



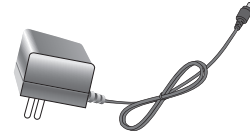
**Tápkábel**

(Országtól függően)

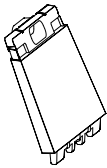


**AC-DC adapter**

vagy



**AC-DC adapter**  
(Országtól függően)



**Állványtest**



**Talpatzat**



**Kábeltartó**



**Csavarok**

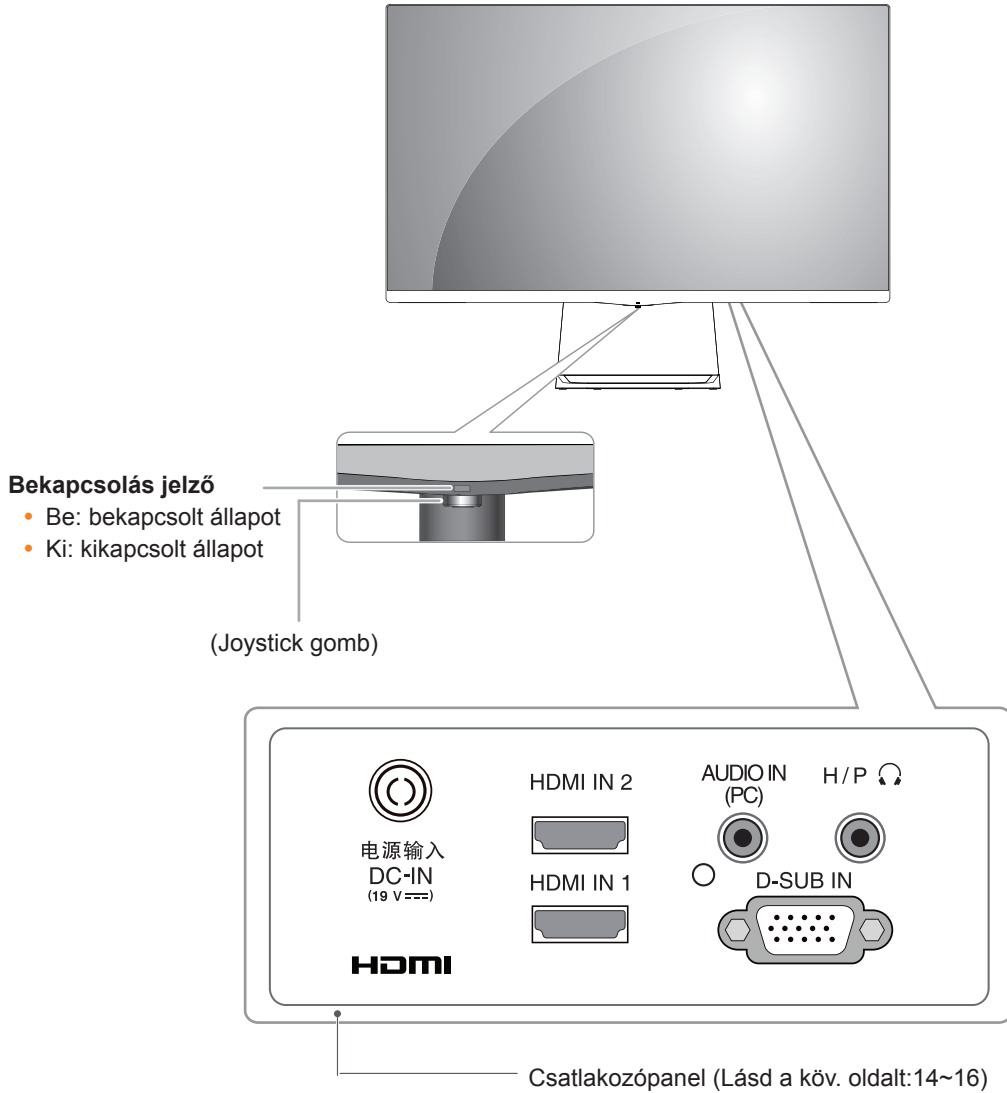
**FIGYELEM**

- A készülék biztonságosságának és élettartamának megőrzése érdekében ne használjon jóvá nem hagyott tartozékokat.
- A garancia nem terjed ki a jóvá nem hagyott tartozékok használata által okozott károkra és sérülésekre.

**MEGJEGYZÉS**

- A termékkel együtt szállított tartozékok a modelltől függően eltérőek lehetnek.
- Az útmutatóban található termékjellemzők vagy a tartalom a termék funkcióinak továbbfejlesztése miatt előzetes értesítés nélkül megváltozhat.

## A készülék részei és gombjai



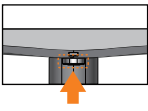

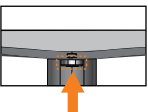
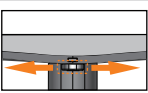

### MEGJEGYZÉS

- A joystick gomb a monitor alján található.

## A joystick gomb használata

A monitor funkcióit egyszerűen vezérelheti a joystick gomb megnyomásával vagy az ujjával balra/jobbra elmozdítva azt.

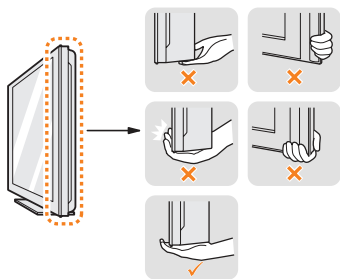
### Alapfunkciók

		<b>Bekapcsolás</b>	Nyomja meg a joystick gombot egyszer az ujjával a monitor bekapcsolásához.
		<b>Kikapcsolás</b>	Nyomja meg és tartsa lenyomva a joystick gombot egyszer az ujjával a monitor kikapcsolásához.
		<b>Hangerő szabályozása</b>	A hangerőt a joystick gombot balra/jobbra mozgatva szabályozhatja.

## A monitor mozgatása és felemelése

Kövesse ezen utasításokat, hogy a monitor mozgatásakor vagy felemelésekor megóvja azt a karcolásoktól vagy egyéb sérülésektől, illetve formától és mérettől függetlenül biztonságosan szállíthassa.

- A monitort szállítás előtt az eredeti dobozában vagy csomagolásában ajánlatos elhelyezni.
- A monitor mozgatása vagy felemelése előtt húzza ki a tápkábelt és az összes többi kábelt.
- Tartsa erősen a monitor tetejét és alját. Ne fogja meg a panelt.



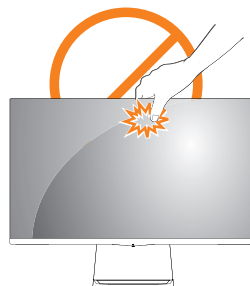
- Amikor tartja, fordítsa el magától a monitort, nehogy megkarcolódjon.



- A monitor mozgatásakor kerülje az erős rázkódást vagy rezgést.
- A monitor mozgatásakor tartsa azt függőleges helyzetben, és ne fordítsa a monitort az oldalára, illetve ne döntse oldalra.

### ! FIGYELEM

- Lehetőleg ne érintse meg a monitor képernyőjét. Ellenkező esetben károsodhat a képernyő vagy a képek előállításához használt képpontok.





## A monitor beállítása

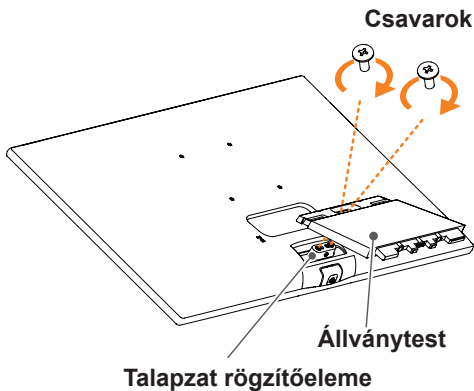
### A talpazat felszerelése

- 1 Képernyővel lefelé fektesse le a monitort.

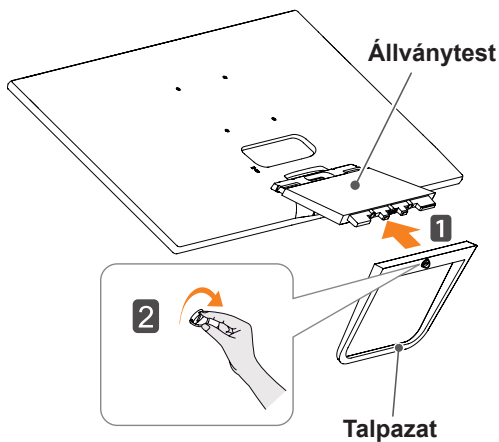
#### FIGYELEM

- A karcolások elkerülése érdekében takarja le a képernyőt egy puha ruhával.

- 2 Ellenőrizze, hogy jó irányban áll-e az állvány (eleje, hátulja), majd szerelje fel az állványtestet a talp rögzítőelemére.  
Csavarozzon két csavart a **Állványtest** hátuljába.

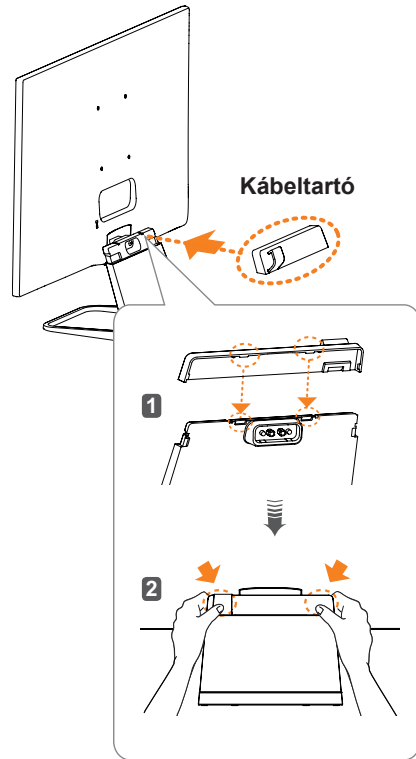


- 3
  - 1 Helyezze a stand base-t (Talpazat) a stand body (Állványtest) kampójába.
  - 2 Húzza meg jobbra a csavart.



- 4 Rögzítse a Cable holder-t (Kábeltartó).

- 1 Helyezze a **Kábeltartó** a kampóba az **Állványtest**.
- 2 Nyomja le a **Kábeltartó** az ábra szerint.



#### FIGYELEM

Ha túlzottan nagy erővel húzza meg a csavarokat, kárt tehet a monitorban. A készülék garanciája nem vonatkozik az így okozott kárra.

#### FIGYELEM

Ez károsíthatja az állvány lábát, ezért legyen óvatos.

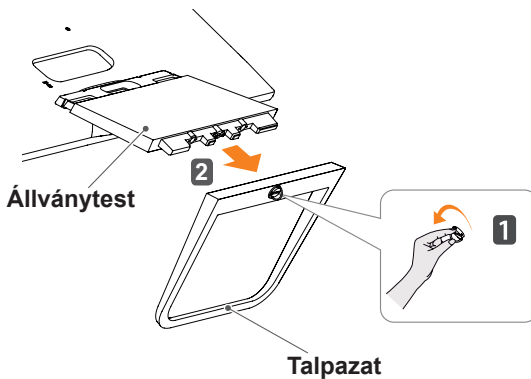
## A tartótalp leszerelése

- 1 Fektesse le a monitort képernyővel lefelé.

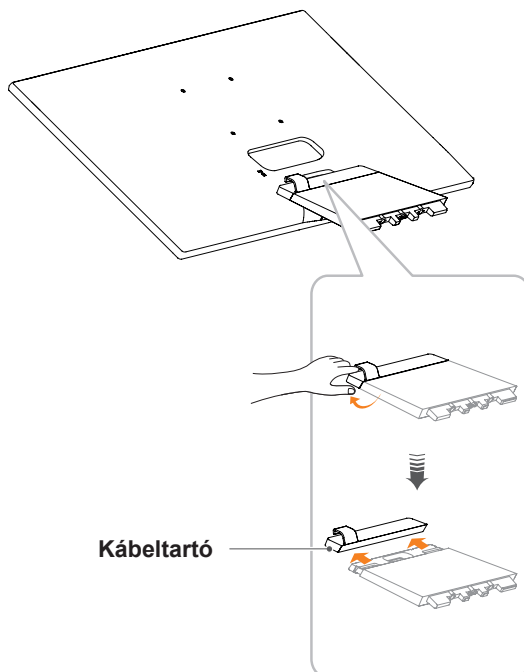
### FIGYELEM

- A karcolások elkerülése érdekében takarja le a képernyőt egy puha ruhával.

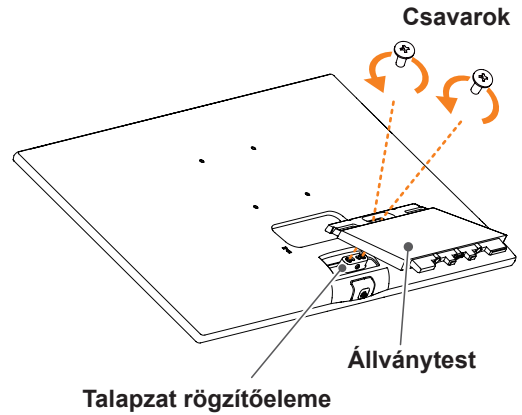
- 1 Fordítsa el a csavart balra.
- 2 Távolítsa el a Talpazat.



- 3 Az ábrának megfelelően helyezze a kezét a cable holder (kábeltartó) job rovátkájába, majd húzza ki a cable holder-t (kábeltartó) a készlet-ről való leválasztáshoz.



- 4 Vegye ki a két csavart a **Állványtest** hátuljából. Az ábrán látható módon szerelje le az **állványtestet a talp rögzítőeleméről**.



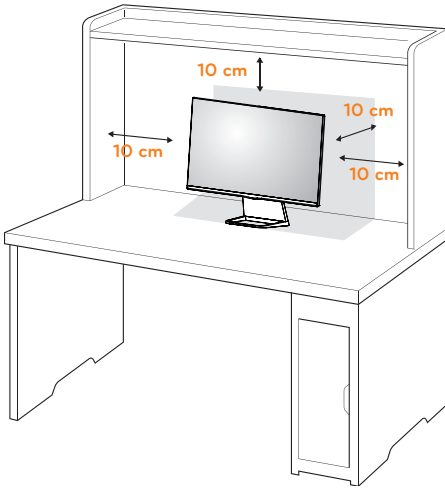
### FIGYELEM

- A dokumentumban látható illusztrációk általános eljárásokat mutatnak be, ezért az ábrák eltérhetnek a tényleges termék megjelenésétől.
- Ne szállítsa a monitort fejfelé lefelé úgy, hogy csak a talpánál fogja. Ilyenkor az állvány kicsúszhat a monitorból, és személyi sérülést okozhat.
- Ha megemeli vagy áthelyezi a monitort, ne érjen a képernyőhöz. A képernyőre kifejtett erő annak sérülését okozhatja.
- Ha talpazat nélkül használja a monitorpanelt, annak joystick gombja instabillá teheti a monitort vagy adott esetben hozzájárulhat annak leeséséhez. A monitor leesése kárt okozhat a készülékben és személyi sérülés kockázatával is járhat. Emellett, a joystick gomb is elromolhat.

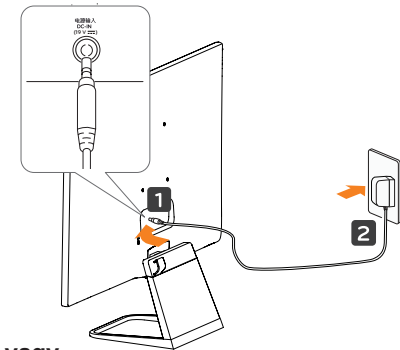
## Felszerelés asztalra

- 1 Emelje fel a monitort és állítsa az asztalon függőleges helyzetbe.

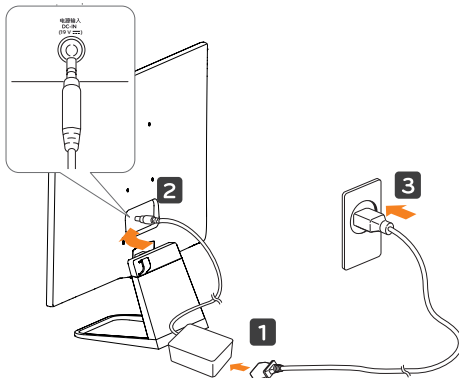
A megfelelő szellőzés érdekében hagyjon a faltól (legalább) 10 cm helyet.



- 2 Csatlakoztassa az adaptert és a tápkábelt a fali csatlakozóaljzatba.



vagy



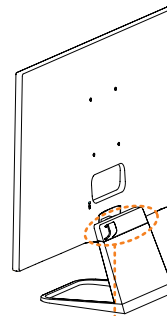
- 3 A monitor bekapcsolásához nyomja meg a monitor alján található joystick gombot.



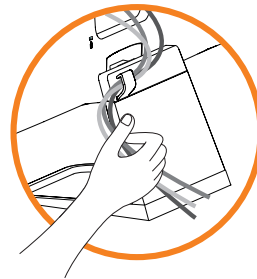
### FIGYELEM

Húzza ki a tápkábelt, mielőtt a monitort más-hová helyezi. Különben fennáll az áramütés veszélye.

## Kábeltartó használata

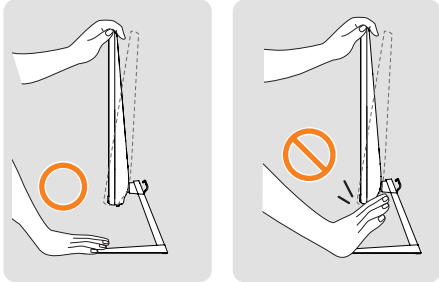


Kábeltartó

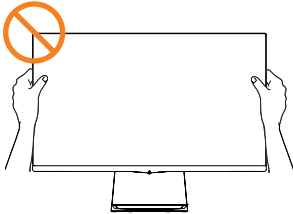


**FIGYELMEZTETÉS**

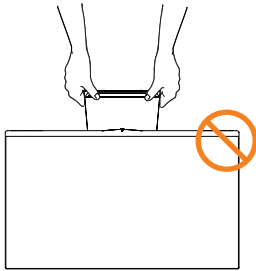
A képernyő szögének beállításakor ne fogja meg a monitorkeret alját az ábrán látható módon, ellenkező esetben megsérülhetnek az ujjai.



A képernyő szögének beállításakor ne érjen hozzá és ne nyomja be a képernyőt.



Ne tartsa a készüléket az alábbi képen látható módon. A monitor leválhat a tartóállványról, és sérülést okozhat.

**MEGJEGYZÉS**

A legkényelmesebb látószög beállításához döntse a képernyőt max. +20 fokkal hátra, vagy max. -3 fokkal előre.



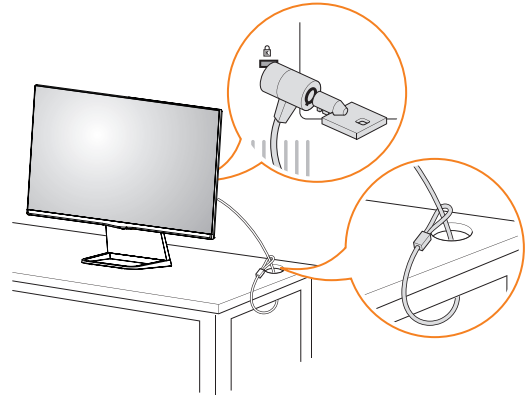
Előre

Hátra

**A Kensington biztonsági rendszer használata**

A Kensington biztonsági rendszer csatlakozója a monitor hátlapján található. A felszereléssel és használatával kapcsolatos további információkért tekintse meg a Kensington biztonsági rendszerhez mellékelt kézikönyvet, vagy látogasson el a <http://www.kensington.com> honlapra.

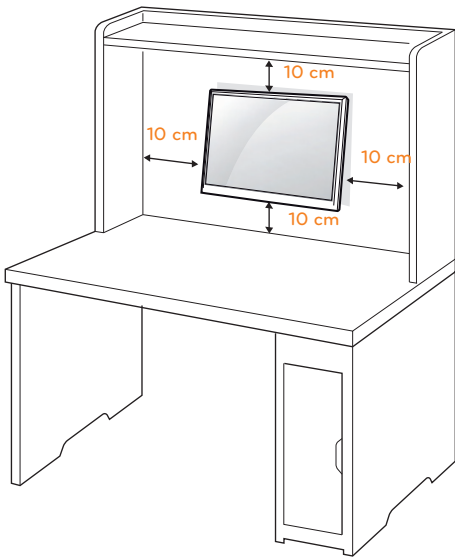
Csatlakoztassa a Kensington biztonsági rendszer kábelét a monitorhoz, illetve az asztalhoz.

**MEGJEGYZÉS**

A Kensington biztonsági rendszer opcionális tartozék. A legtöbb elektronikai szaküzletben beszerezheti.

## Felszerelés falra

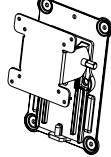
A megfelelő szellőzés érdekében hagyjon legalább 10 cm helyet a készülék minden oldalán, valamint a készülék és a fal között. A részletes útmutatót kérje a forgalmazótól; lásd a döntött rögzítést lehetővé tevő opcionális fali tartókonzol felszerelési és beállítási útmutatóját.



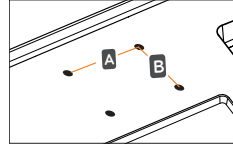
Ha a monitort a falra kívánja rögzíteni, erősítse a fali csatlakozót (választható tartozék) a készülék hátfalához.

Ha a monitort az opcionális fali tartókonzollal szereli fel, gondosan rögzítse azt, nehogy leessen.

- 1 Ha a szabványosnál hosszabb csavarokat használ, sérülhetnek a monitor belső részei.
- 2 Ha nem megfelelő csavarokat használ, a termék sérülhet, és leeshet a felszerelt helyzetéből. Ilyen esetben az LG nem vállal felelősséget.

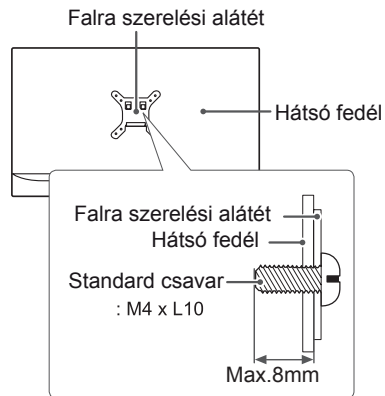
Modell	24MP77HM	27MP77HM
Falra szerelés (A x B)	75 x 75	100 x 100
Szabványos csavar	M4 x L10	
Csavarok száma	4	
Fali rögzítőlap (opcionális)	RW120 	

- Falra szerelés (A x B)



### FIGYELEM

- Először válassza le a tápkábelt, és csak azt követően mozgassa és szerelje fel a monitort. Különben fennáll az áramütés veszélye.
- Ha a monitort a mennyezetre vagy ferde falra szereli, az leeshet és súlyos személyi sérülést okozhat.
- Csak az LG által jóváhagyott fali tartókonzollt használjon, és kérjen segítséget a helyi forgalmazótól vagy szakembertől.
- Ne húzza meg túl szorosan a csavarokat, mert azzal károsíthatja a monitort, ami a garancia semmissé válását eredményezi.
- Csak a VESA-szabványnak megfelelő csavarokat és fali tartókonzollokat használjon. A garancia nem terjed ki a helytelen használat vagy nem megfelelő tartozék használata által okozott károkra és sérülésekre.
- A csavar hosszának a hátsó fedél külső felületétől 8 mm alattinak kell lennie.



### MEGJEGYZÉS

- Csak a VESA-szabvány csavarspecifikációjában felsorolt csavarokat használjon.
- A fali tartókonzol készlet a szerelési útmutatót és a szükséges alkatrészeket tartalmazza.
- A fali tartókonzol opcionális. A kiegészítő tartozékokat a helyi termékforgalmazótól szerezheti be.
- A csavarok hossza az adott fali tartókonzolltól függ. Ügyeljen rá, hogy megfelelő hosszúságú csavarokat használjon.
- További információkat a tartókonzolhoz mellékelt útmutatóban talál.

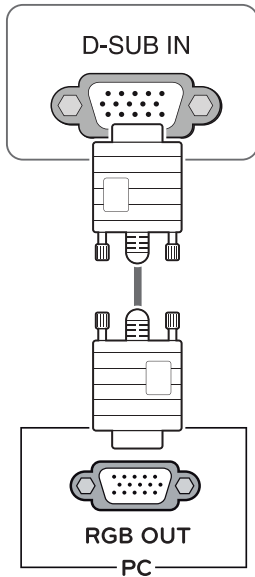
# A MONITOR HASZNÁLATA

## Csatlakoztatás személyi számítógéphez

- A monitor támogatja a Plug & Play funkciót\*.  
\*Plug & Play: Ez a funkció lehetővé teszi, hogy egy számítógép felismerjen egy, a felhasználó által hozzá csatlakoztatott és bekapcsolt eszközt annak beállítása, illetve felhasználói beavatkozás nélkül.

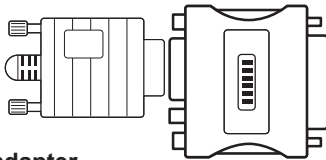
## D-SUB kábel

Továbbítja az analóg videojeleket a számítógépről a monitorhoz. Csatlakoztassa a számítógépet a monitorhoz a mellékelt D-sub 15 tűs jelkábelrel, az alábbi ábrákon látható módon.



### ! MEGJEGYZÉS

- Macintosh D-Sub jelbemeneti kábel csatlakozó használata esetén

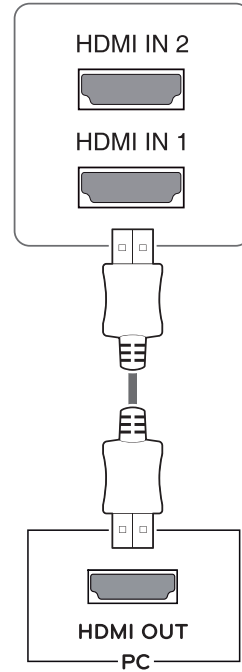


#### • Mac adapter

Apple Macintosh használata esetén egy külön csatlakoztatható adapterre van szükség a mellékelt kábel 15 tűs nagy sűrűségű (3 sor) D-SUB VGA csatlakozójának 15 tűs 2 soros csatlakozóvá alakításához.

## HDMI kábel

Továbbítja a digitális hang- és videojelet az Ön PC-jéről a Monitorra. Kösse össze a PC-t és a Monitor egy HDMI kábellel a következő ábrának megfelelően.



### ! MEGJEGYZÉS

- HDMI PC használata esetén kompatibilitási problémát okozhat.

**FIGYELEM**

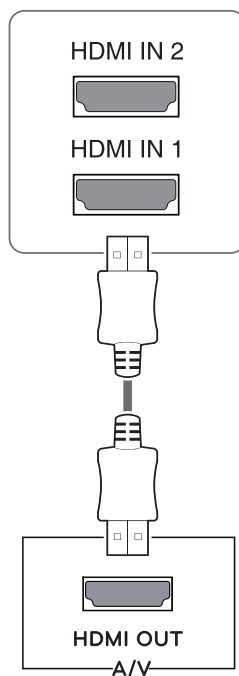
- Csatlakoztassa a bemeneti jelkábel, és szorítsa meg a csavaroknak az órajárásával megegyező irányban történő elforgatásával.
- Ne nyomogassa hosszan a képernyőt az ujjjaival, mert az a képernyő átmeneti torzulását eredményezi.
- Ne jelenítsen meg hosszú ideig állóképet a képernyőn, mert az a kép beégését eredményezheti. Ha lehetséges, használjon képernyővédőt.

**MEGJEGYZÉS**

- Ha két számítógépet szeretne használni a monitorral, csatlakoztassa a jelkábel (D-SUB/HDMI) megfelelően a monitorhoz.
- Ha hideg környezetben kapcsolja be a monitort, a képernyő vibrálhat. Ez a jelenség nem rendellenes.
- Piros, zöld és kék pöttyök jelenhetnek meg a képernyőn. Ez a jelenség nem rendellenes.

**Csatlakoztatás AV eszközhöz****HDMI-csatlakozás**

Továbbítja a digitális hang- és videojelet az Ön AV eszközeiről a monitorra. Kösse össze az AV-t és a monitort egy HDMI kábellel az alábbi ábra szerint.

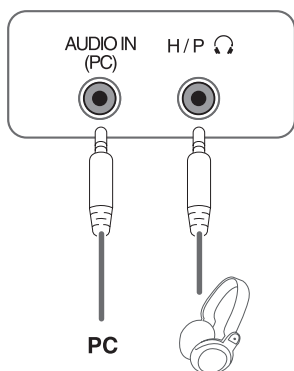
**MEGJEGYZÉS**

- HDMI PC használata esetén kompatibilitási problémát okozhat.

## Csatlakoztatás külső eszközökhöz

### Perifériás eszközök csatlakoztatása

Csatlakoztassa a perifériás eszközöket a monitorhoz.

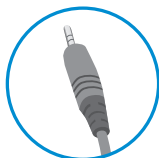


#### ! MEGJEGYZÉS

- A perifériás eszközök külön kaphatók.
- Előfordulhat, hogy a ferde dugójú kábelek nem férnek el, ezért ha lehetséges, használjon egyenes dugókat.



Hajlított típus



Egyenes típus

#### ! MEGJEGYZÉS

- A kiszolgáló számítógép beállításaitól függően lehet, hogy a fejhallgatók vagy hangszórók nem fognak megfelelően működni.



# AZ LG MONITORSZOFTVER TELEPÍTÉSE

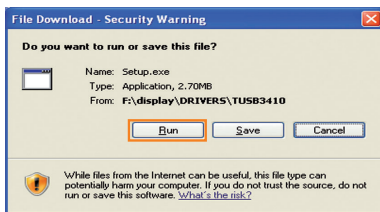
## A Screen Split (Képernyőmegosztás) telepítése

Helyezze be a csomagban található használati útmutató CD-t a számítógép CD-meghajtójába, majd telepítse az LG Monitor Software programot.

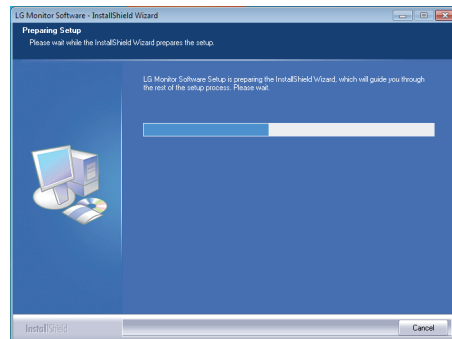
- 1 Állítsa be alapértelmezett böngészőnek az Internet Explorert.



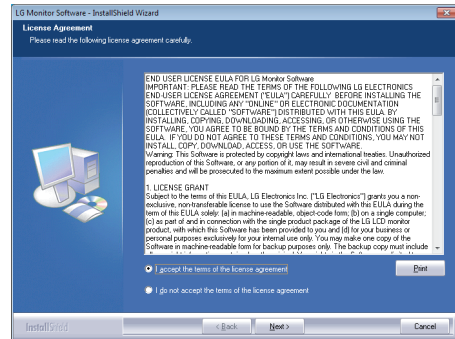
- 2 A CD főképernyőjén kattintson az „Screen Split \_LG Color Cloning” elemre. Amikor megjelenik a fájlletöltési ablak, kattintson a [Run] (Futtatás) gombra. (A fájlletöltési ablak az operációs rendszertől és az Internet Explorer verziójától függően többféle lehet, de a telepítési eljárás ugyanaz.)



- 3 A telepítés folytatásához járjon el a megjelenő utasítások szerint.



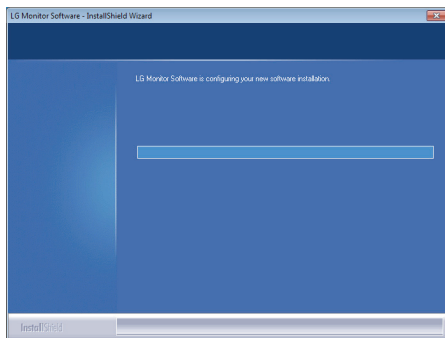
- 4 A License Agreement (Licencszerződés) képernyőn jelölje be az „I accept the terms of the agreement” (Elfogadom a szerződés feltételeit) négyzetet, majd kattintson a [Next] (Tovább) gombra.



### FIGYELEM

- Windows 7 & Windows 8 esetén szükség van Service Pack 1 vagy újabb szervizcsomagra.

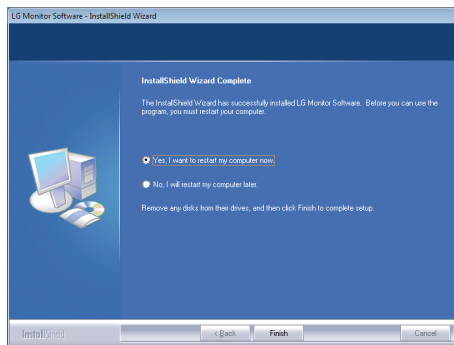
5 Az Screen Split beszerelés a lentiek alapján indul:




### ! MEGJEGYZÉS

- Screen Split: Ez a program automatikusan megosztja a program ablakát, az igényeknek megfelelően.
  - ※ A jelzőműszer kiválasztása csak bővített megjelenítésben támogatott.
  - ※ Ez a program a Windows 7 & Windows 8 támogatja.

6 A telepítés befejeztével indítsa újra a rendszert.

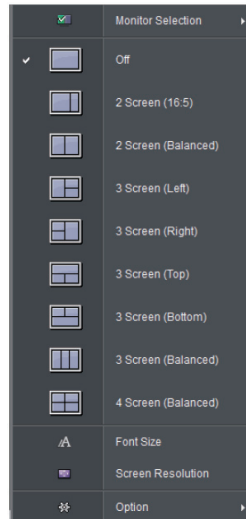


### ! MEGJEGYZÉS

A Screen Split futtatásakor a számítógép képernyőjének jobb alsó sarkában, a tálcán megjelenik a Screen Split ikonja .



Kattintson jobb gombbal a Screen Split ikonjára, majd válassza ki a kívánt elrendezést.

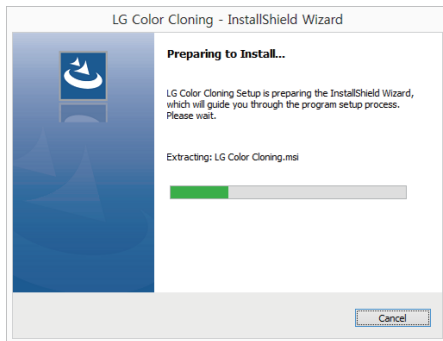


## A Color Pairing LG Color Cloning

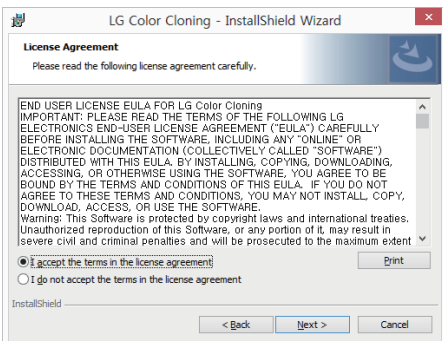
Helyezze be a csomagban található használati útmutató CD-t a számítógép CD-meghajtójába, majd telepítse az LG Monitor Software programot.

A telepítési képernyő képei csak referenciaként szolgálnak. A tényleges telepítési képernyő képek modelltől függően eltérhetnek.

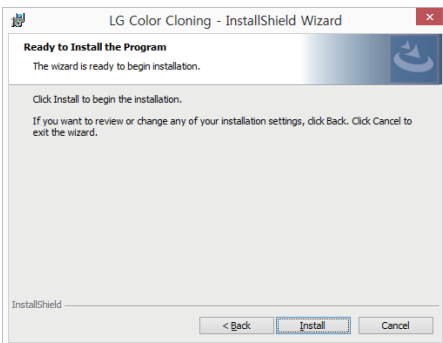
### 1 Telepítéshez kövesse az utasításokat.



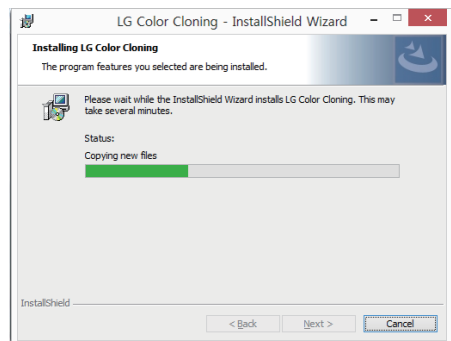
### 2 Jelölje be az I accept the terms of the agreement (Elfogadom a szerződési feltételeket) jelölőnégyzetet a License Agreement (Licencszerződés) képernyőn, majd kattintson a Next (Tovább) gombra.



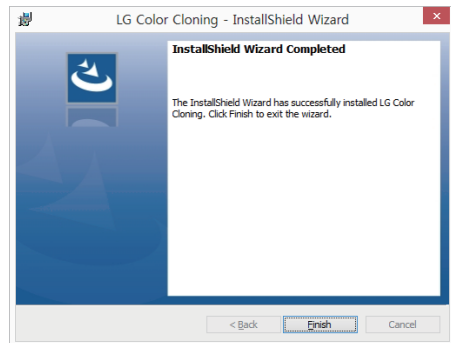
### 3 Kattintson az install (Telepítés) gombra.



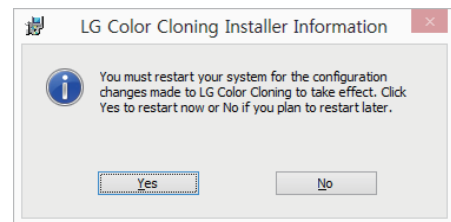
### 4 A LG Color Cloning megkezdi a telepítést az alábbiak szerint.



### 5 Kattintson a befejezés gombra.



### 6 A telepítés befejezésekor indítsa újra a rendszert.

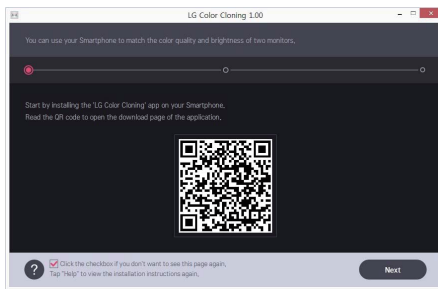


**MEGJEGYZÉS**

- **LG Color Cloning:** Ez a program összeilleszti két monitor színminőségét és fényerejét az okostelefonja segítségével.


**MEGJEGYZÉS**

- Kattintson duplán a LG Color Cloning ikonra az Asztalon a LG Color Cloning alkalmazás indításához.



- A LG Color Cloning funkció használatához egyszerre kell futtatnia mint a “LG Color Cloning” Windows alkalmazást, mint pedig a “LG Color Cloning” androidos alkalmazást.
- A támogatott okostelefonokért és grafikai kártyákért nézze meg a LG Color Cloning súgóját.

**A LG COLOR CLONING ALKALMAZÁS TELEPÍTÉSE (ANDROID)**

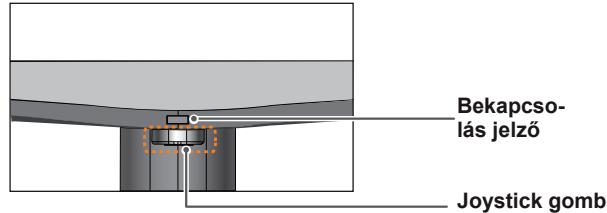
1. Nyissa meg androidos telefonján a playstore-t.
  2. Válassza ki a playstore-ban a “LG Color Cloning” alkalmazást.
- A QR-kód leolvasása esetén a “LG Color Cloning” Windows alkalmazás első oldalán megnyithatja a “LG Color Cloning” androidos alkalmazás letöltési oldalát.
  - Részletekért nézze meg a LG Color Cloning súgóját .
3. Kattintson a “Telepítés” gombra.

A “LG Color Cloning” alkalmazás telepítésének befejezésekor az “Alkalmazás”-nál megjelenik a LG Color Cloning ikon.

# BEÁLLÍTÁSOK TESTRESZABÁSA

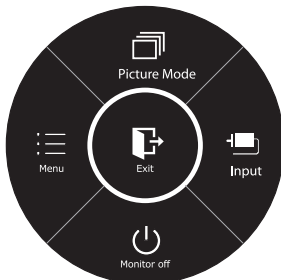
## A főmenü aktiválása

- 1 Nyomja meg a joystick gombot a monitor alján.
- 2 Mozgassa a joystick gombot felfelé/lefelé (▲/▼) és balra/jobbra (◀/▶) az opciók beállításához.
- 3 Nyomja meg ismét a joystick gombot a főmenüből való kilépéshez.



Gomb	Menüállapot	Leírás
	Főmenü letiltva	A főmenü aktiválása.
	Főmenü engedélyezve	Kilépés a főmenüből (A gomb lenyomva tartásával kikapcsolható a monitor: A monitort így bármikor kikapcsolhatja, akkor is, amikor aktív a képernyőmenü)
	◀ Főmenü letiltva	A monitor hangerejének beállítása.
	◀ Főmenü engedélyezve	A menüfunkciók megnyitása.
	▶ Főmenü letiltva	A monitor hangerejének beállítása.
	▶ Főmenü engedélyezve	Bemenet módosításra szolgál.
	▲ Főmenü letiltva	A főmenü aktiválása.
	▲ Főmenü engedélyezve	Belép a picture mode (kép üzemmód) funkcióba.
	▼ Főmenü letiltva	A főmenü aktiválása.
	▼ Főmenü engedélyezve	A monitor kikapcsolása.

## A fő menüfunkciók



⊙ Long press: Monitor off

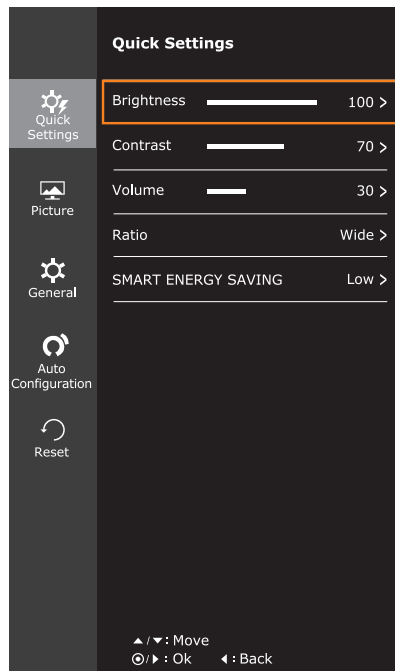
Főmenü	Leírás
<b>Menu (Menü)</b>	A képernyőbeállítások konfigurálása.
<b>Picture Mode</b>	Válassza ki a kép módot a legjobb megjelenítési hatás eléréséhez.
<b>Input</b>	A bemeneti jel kiválasztható. • Legalább két bemeneti jel esetén kiválaszthatja a kívánt bemeneti jelet (D-SUB/HDMI). • Ha csak egy bemeneti jel van, a rendszer automatikusan érzékeli azt. Az alapértelmezett beállítás a D-SUB.
<b>Monitor Off (Monitor Ki)</b>	A monitor kikapcsolása.
<b>Exit (Kilépés)</b>	Kilépés a főmenüből.

## Beállítások testreszabása

### Menübeállítások

#### -Quick Settings

- 1 Az **OSD menu** (Képernyőmenü) megtekintéséhez nyomja meg a monitor alján található **joystick gombot**, majd lépjen be a **Menu** (Menü) elembe.
- 2 A joystick gomb mozgatásával lépjen az **Quick Settings > Brightness** elemre.
- 3 Konfigurálja az opciókat a jobb alsó sarokban megjelenő utasításokat követve.
- 4 A felsőbb menübe való visszatéréshez vagy egyéb menüelemek beállításához mozgassa a joystick gombot ◀ irányba vagy nyomja meg azt (⊙ / OK).
- 5 Ha ki szeretne lépni a képernyőmenüből, mozgassa a joystick gombot ◀ irányba, amíg ki nem lép.



Az opciók ismertetése az alábbiakban található.

Menü > Quick Settings	Funkció						
<b>Brightness</b>	A képernyő kontrasztjának és fényerejének beállítása.						
<b>Contrast</b>							
<b>Volume</b>							
	<p><b>! MEGJEGYZÉS</b></p> <ul style="list-style-type: none"> <li>• Mozgassa a joystick button-t (joystick gombot) le (⊙) a Hangerő menüben a Némítás funkció engedélyezéséhez/letiltásához.</li> </ul>						
<b>Ratio</b>	A képernyő arányának beállítása						
	<table border="1"> <tr> <td><b>Wide (Széles)</b></td> <td>A videó széles képernyőn való megjelenítése, a videó jelmemenettől függetlenül.</td> </tr> <tr> <td><b>Original (Eredeti)</b></td> <td>A videó megjelenítése a videó bemeneti jelének képaránya szerint.</td> </tr> </table>	<b>Wide (Széles)</b>	A videó széles képernyőn való megjelenítése, a videó jelmemenettől függetlenül.	<b>Original (Eredeti)</b>	A videó megjelenítése a videó bemeneti jelének képaránya szerint.		
<b>Wide (Széles)</b>	A videó széles képernyőn való megjelenítése, a videó jelmemenettől függetlenül.						
<b>Original (Eredeti)</b>	A videó megjelenítése a videó bemeneti jelének képaránya szerint.						
<b>SMART ENERGY SAVING</b>	<table border="1"> <tr> <td><b>High</b></td> <td>Engedélyezi a SMART ENERGY SAVING funkciót, mellyel energiát takaríthat megmagas hatékonyságú funkció.</td> </tr> <tr> <td><b>Low</b></td> <td>Engedélyezi a SMART ENERGY SAVING funkciót, mellyel energiát takaríthat megalacsony hatékonyságú funkció.</td> </tr> <tr> <td><b>Off (KI)</b></td> <td>SMART ENERGY SAVING kikapcsolása.</td> </tr> </table>	<b>High</b>	Engedélyezi a SMART ENERGY SAVING funkciót, mellyel energiát takaríthat megmagas hatékonyságú funkció.	<b>Low</b>	Engedélyezi a SMART ENERGY SAVING funkciót, mellyel energiát takaríthat megalacsony hatékonyságú funkció.	<b>Off (KI)</b>	SMART ENERGY SAVING kikapcsolása.
<b>High</b>	Engedélyezi a SMART ENERGY SAVING funkciót, mellyel energiát takaríthat megmagas hatékonyságú funkció.						
<b>Low</b>	Engedélyezi a SMART ENERGY SAVING funkciót, mellyel energiát takaríthat megalacsony hatékonyságú funkció.						
<b>Off (KI)</b>	SMART ENERGY SAVING kikapcsolása.						

#### ! MEGJEGYZÉS

- Lehet, hogy a kijelző ugyanúgy fog kinézni Széles és Eredeti opciónál az ajánlott felbontás mellett (1920×1080).
- A váltott soros jelben a képarány ki van kapcsolva.

**MEGJEGYZÉS**

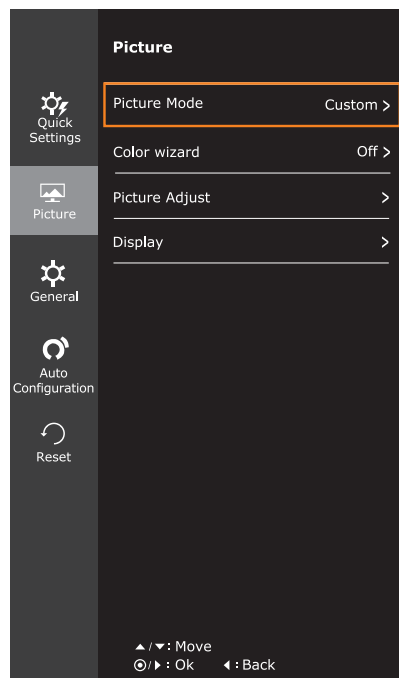
- **TOTAL POWER REDUCTION (TELJES ENERGIAFOGYASZTÁS CSÖKKENTÉS):** Megtakarított energia a monitor használata közben.
- **TOTAL CO2 REDUCTION (TELJES CO2 CSÖKKENTÉS):** A TOTAL POWER REDUCTION (TELJES ENERGIAFOGYASZTÁS CSÖKKENTÉS) megváltoztatása CO2-re.
- **SAVING DATA (MEGTAKARÍTÁSI ADATOK) (W/h)**

	604 mm (23,8 ")	685 mm (27 ")
SMART SAVING (High)	4 W/h	5 W/h
SMART SAVING (Low)	2 W/h	3 W/h

- A megtakarítási adatok a paneltől függenek. Vagyis az értékek panelenként és panel forgalmazónként különböznek. Annak függvényében, hogy a SMART ENERGY SAVING High vagy Low, a képernyő fényereje a forrástól függően magasabb vagy alacsonyabb lesz.
- Az LG a „**sugárzott videojel**” segítségével számította ki ezeket az értékeket. (beleértve a sugárzott videót: IEC 62087)
- A SMART SAVING a SMART ENERGY SAVING funkció segítségével megtakarítható energiát jelöli.
- Ha a SMART ENERGY SAVING (OKOS ENERGIA-MEGTAKARÍTÁS) opció High (Magas) vagy Low (Alacsony), a Picture Mode (Kép üzemmód) automatikusan Custom (Egyéni) lesz, a Color Wizard (Színvarázsló) pedig automatikusan Off (Ki) lesz.

## -Picture

- 1 Az **OSD menu** (Képernyőmenü) megtekintéséhez nyomja meg a monitor alján található **joystick gombot**, majd lépjen be a **Menu** (Menü) elembe.
- 2 A joystick gomb mozgásával lépjen az **Picture** elemre.
- 3 Konfigurálja az opciókat a jobb alsó sarokban megjelenő utasításokat követve.
- 4 A felsőbb menübe való visszatéréshez vagy egyéb menüelemek beállításához mozgassa a joystick gombot ◀ irányba vagy nyomja meg azt (⊙ / OK).
- 5 Ha ki szeretne lépni a képernyőmenüből, mozgassa a joystick gombot ◀ irányba, amíg ki nem lép.



Az opciók ismertetése az alábbiakban található.

Menü > Picture	Leírás	
<b>Picture Mode</b>	<b>Custom</b>	A felhasználó beállíthatja az egyes elemeket. A főmenü színmódjának beállítása.
	<b>Reader 1</b>	Ebben a módban illeszkedik a képernyő a legjobban az újságpapírhoz. Ha fényesebbre szeretné állítani a képernyőt, az OSD menüben állíthat a fényességen.
	<b>Reader 2</b>	Ebben a módban illeszkedik a képernyő a legjobban a rajzfilmhez. Ha fényesebbre szeretné állítani a képernyőt, az OSD menüben állíthat a fényességen.
	<b>Photo</b>	Fényképek megjelenítéséhez optimalizálja a képernyőt.
	<b>Cinema</b>	Optimalizálja a képernyőt a videó vizuális effektusainak javításához.
	<b>Game</b>	Optimalizálja a képernyőt a játékhoz.
<b>Color wizard</b>	<b>Red weakness</b>	Üzem mód olyan felhasználóknak, akik nem látják a piros színt. Így a színvak felhasználók könnyedén megkülönböztethetik a pirosat.
	<b>Green weakness</b>	Üzem mód olyan felhasználóknak, akik nem látják a zöld színt. Így a színvak felhasználók könnyedén megkülönböztethetik a zöldet.
	<b>Off</b>	Olyan üzemmód, amikor a Color Wizard ki van kapcsolva.



### MEGJEGYZÉS

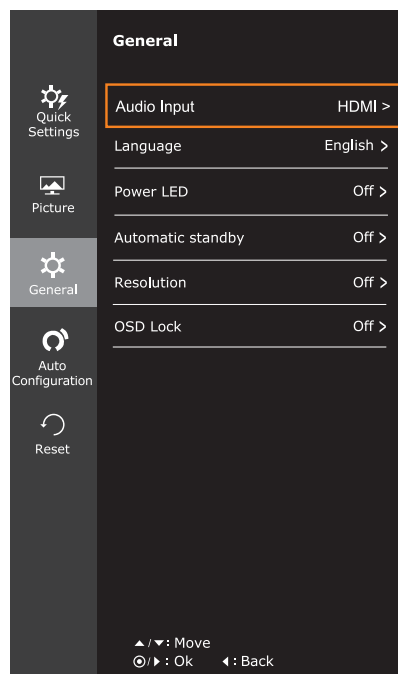
- A "Color wizard" (Színvarázsló) funkció nem tartozik a CUD tanúsítvány hatálya alá.
- Ez egy segédeszköz színvak felhasználók számára. Ezért, ha a képernyő nézése nem kényelmes, kapcsolja ki ezt a funkciót.
- Ez a funkció bizonyos képeknél nem tud megkülönböztetni bizonyos színeket.
- Ha a Color Wizard (Színvarázsló) nem Off (Ki), a SMART ENERGY SAVING (OKOS ENERGIA-MEGTAKARÍTÁS) Off (Ki) lesz, a Picture Mode (Kép üzemmód) pedig automatikusan Custom (Egyéni) lesz.



Picture Adjust	Picture	SUPER RESOLUTION+	High	Optimális képminőség jelenik meg, ha a felhasználó kristálytisza képeket kíván. HQ videó vagy játék esetén megfelelő.		
			Middle	Optimális képminőség jelenik meg, ha a felhasználó magas és alacsony módok közötti képeket akar kényelmesen nézni. UCC vagy SD videó esetén megfelelő.		
			Low	Optimális képminőség jelenik meg, ha a felhasználó sima és természetes képekre vágyik. Lassan mozgó képeknél vagy állóképeknél megfelelő.		
			Off	Válassza ezt az opciót mindennapos használatra. A SUPER RESOLUTION+ ki van kapcsolva ebben a módban.		
		Sharpness (Képelenség)	A másodlagos képernyő élességének beállítása.			
		Black Level (Fekete szint)	Beállíthatja a kontrasztot (csak HDMI esetén).			
			<ul style="list-style-type: none"> <li><b>Kontraszt:</b> a videojel referenciájaként ez a legsötétebb szín, amelyet a monitor képes megjeleníteni.</li> </ul>			
			High (Magas)	A képernyő képe világosabbá válik.		
			Low (Alacsony)	A képernyő képe sötétebbé válik.		
		Response Time (Válaszidő)	A megjelenített képek válaszüzejének beállítása a képernyő sebessége alapján. Normál környezet esetén ajánlott a Normal (Normál) használata. Gyorsan mozgó kép esetén ajánlott a High (Magas) használata. Ha a beállítás High (Magas), a képek beéghetnek.			
			High (Magas)	A válaszüdőt High (Magas) értékre állítja be.		
			Middle (Közepes)	A válaszüdőt Middle (Közepes) értékre állítja be.		
			Low (Alacsony)	A válaszüdőt Low (Alacsony) értékre állítja be.		
			Off (Ki)	A válaszüdőt Off (Ki) értékre állítja be.		
		Over Scan	A kimeneti kép elrendezésének beállítása DTV időzítéshez HDMI inputnál (csak HDMI inputnál). Javasoljuk a felülszkennelés funkció bekapcsolását AV berendezés csatlakoztatásakor.			
		Color	Gamma	Állítsa be saját gamma értékét a monitoron: Gamma 0 (Gamma 0), Gamma 1 (Gamma 1), Gamma 2 (Gamma 2), Off (Ki). A magas gamma értékek fehéres képet jelenítenek meg, az alacsony gamma értékek pedig feketés képeket jelenítenek meg. Ha a felhasználó nem akarja módosítani a gammát, válassza a Gamma Ki lehetőséget.		
			Color Temp (színhőmérséklet)	A gyári alapértelmezett beállítás színtelíttségének kiválasztása.		
	<b>Warm</b> (Meleg): Pirosas színárnyalatúra állítja a képernyőt. <b>Medium</b> (Közepes): A vörös és a kék tónus közé állítja be a képernyő színtelíttségét. <b>Cool</b> (Hűvös): Kékes színárnyalatúra állítja a képernyőt.					
	<b>Custom (Egyéni)</b> <b>Red (Piros)</b> <b>Green (Zöld)</b> <b>Blue (Kék)</b>					
		Red (Piros)	A kép színének testreszabása a vörös, zöld és kék színek használatával.			
	Six Color (Hat szín)	Megfelel a felhasználó színtelíttségre vonatkozó követelményeinek azáltal, hogy beállítja a hat szín színtelíttségét és telítettségét ( <b>Red_Hue, Red_Saturation, Green_Hue, Green_Saturation, Blue_Hue, Blue_Saturation, Cyan_Hue, Cyan_Saturation, Magenta_Hue, Magenta_Saturation, Yellow_Hue, Yellow_Saturation</b> ), valamint menti a beállításokat.				
		*Hue (Színárnyalat): A képernyő színárnyalatának beállítása. *Saturation (Szaturáció): A képernyő szaturációjának beállítása. Minél alacsonyabb az érték, annál kevésbé telítettek és világosak a színek. Minél magasabb az érték, annál inkább telítettek és sötétebb a színek.				
		Reset(Alapbeállítás)	A színtelíttség alapértelmezett beállításokra való visszaállítás.			
Display	Horizontal	A kép balra és jobbra mozgathatóhoz.				
	Vertical	A kép felfelé és lefelé mozgathatóhoz.				
	Clock	A képernyő háttérében látható függőleges sávok vagy csíkok csökkentése. A vízszintes képernyőméret is megváltozik.				
	Phase	A kijelző fókusznak beállítása. Ezzel eltávolíthatja a vízszintes képzajokat, és tisztítja vagy élesíti az alakok képét.				

## -General

- 1 Az **OSD menu** (Képernyőmenü) megtekintéséhez nyomja meg a monitor alján található **joystick gombot**, majd lépjen be a **Menu** (Menü) elembe.
- 2 A joystick gomb mozgatásával lépjen az **General** elemre.
- 3 Konfigurálja az opciókat a jobb alsó sarokban megjelenő utasításokat követve.
- 4 A felsőbb menübe való visszatéréshez vagy egyéb menüelemek beállításához mozgassa a joystick gombot ◀ irányba vagy nyomja meg azt (⊙ / OK).
- 5 Ha ki szeretne lépni a képernyőmenüből, mozgassa a joystick gombot ◀ irányba, amíg ki nem lép.

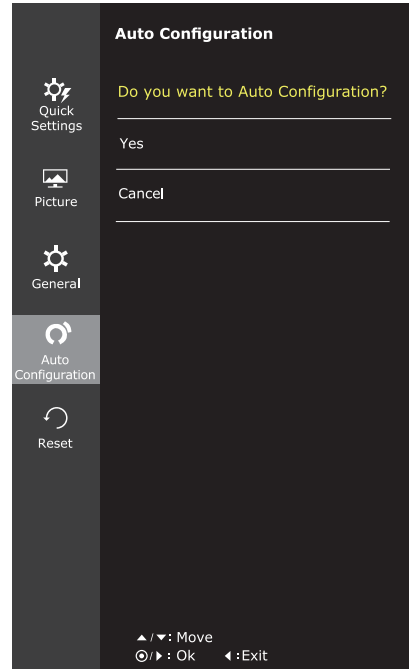


Az opciók ismertetése az alábbiakban található.

Menü > General	Leírás						
<b>Audio Input</b>	Audio bemenet kiválasztása. HDMI : Audio bemenet beállítása HDMI bemeneti forrásra Audio-In : Audio bemenet beállítása számítógép bemenetre Auto : Audio bemenet automatikus beállítása HDMI vagy Audio-in értékre						
<b>Language (Nyelv)</b>	A kijelzőn megjelenő funkciók nyelvének kiválasztása.						
<b>Power LED (Tápellátás LED)</b>	Be-/kikapcsolja a monitor első oldalán lévő tápellátásjelzőt. <b>On (Be)</b> A tápellátásjelző automatikusan bekapcsol. <b>Off (Ki)</b> A tápellátásjelző automatikusan kikapcsol.						
<b>Automatic Standby</b>	A monitor egy bizonyos idő után automatikusan készenléti módba vált.						
<b>Resolution</b>	A felhasználó beállíthatja a kívánt felbontást. Ez az opció csak akkor engedélyezett, ha számítógépe képernyőjének felbontása a következő.  <b>! MEGJEGYZÉS</b> A funkció csak akkor kerül kikapcsolásra, ha számítógépe képernyőjének felbontását az alábbira állítja, kivéve a számítógép rossz kimeneti felbontását.  <table border="1" style="width: 100%; border-collapse: collapse;"> <tr> <td style="width: 30%;"><b>24MP77HM</b></td> <td>1024x768, 1280x768, 1360x768, 1366x768, Off</td> </tr> <tr> <td><b>27MP77HM</b></td> <td>1280x960, 1600x900, Off</td> </tr> <tr> <td></td> <td>1440x900, 1600x900, Off</td> </tr> </table>	<b>24MP77HM</b>	1024x768, 1280x768, 1360x768, 1366x768, Off	<b>27MP77HM</b>	1280x960, 1600x900, Off		1440x900, 1600x900, Off
<b>24MP77HM</b>	1024x768, 1280x768, 1360x768, 1366x768, Off						
<b>27MP77HM</b>	1280x960, 1600x900, Off						
	1440x900, 1600x900, Off						
<b>OSD Lock (Képernyőmenü lezárása)</b>	Megakadályozza a billentyűzettel történő téves bevitelt. <b>On (Be)</b> A billentyűzettel történő bevitel ki van kapcsolva.  <b>! MEGJEGYZÉS</b> Minden funkció le van tiltva, kivéve az OSD Lock (Képernyőmenü lezárása) mód és az Exit (Kilépés) gomb a Brightness (Fényerő), a Contrast (Kontraszt), a Volume (Hangerő), az Input (Bemenet) és a General funkciókhoz.  <b>Off (Ki)</b> A billentyűzettel történő bevitel be van kapcsolva.						

## -Auto Configuration

- 1 Az **OSD menu** (Képernyőmenü) megtekintéséhez nyomja meg a monitor alján található **joystick gombot**, majd lépjen be a **Menu** (Menü) elembe.
- 2 A joystick gomb mozgásával lépjen az **Auto Configuration** elemre.
- 3 Konfigurálja az opciókat a jobb alsó sarokban megjelenő utasításokat követve.
- 4 A felsőbb menübe való visszatéréshez vagy egyéb menüelemek beállításához mozgassa a joystick gombot ◀ irányba vagy nyomja meg azt (⊙ / OK).
- 5 Ha ki szeretne lépni a képernyőmenüből, mozgassa a joystick gombot ◀ irányba, amíg ki nem lép.



Az opciók ismertetése az alábbiakban található.

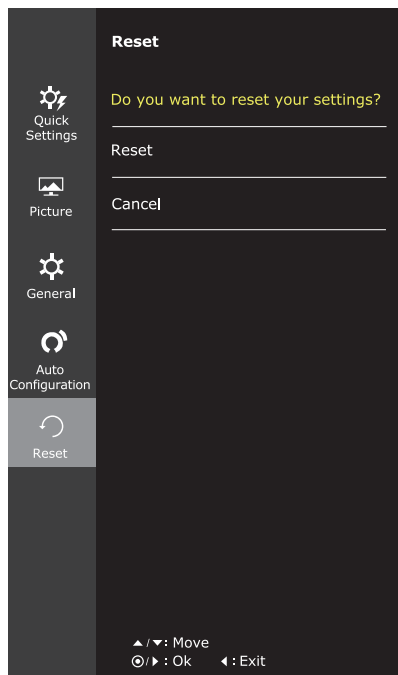
Menü > Auto Configuration	Leírás
<b>Do you want to Auto configuration?</b>	
<b>Yes</b>	Használja az Auto configuration (Automatikus konfigurálás) opciót az optimális kijelzőhöz D-SUB alatt.
<b>Cancel</b>	Kiválasztás törlése.

### ! MEGJEGYZÉS

- Ez a funkció csak analóg bemenetnél engedélyezett.

## -Reset

- 1 Az **OSD menu** (Képernyőmenü) megtekintéséhez nyomja meg a monitor alján található **joystick gombot**, majd lépjen be a **Menu** (Menü) elembe.
- 2 A joystick gomb mozgásával lépjen az **Reset** elemre.
- 3 Konfigurálja az opciókat a jobb alsó sarokban megjelenő utasításokat követve.
- 4 A felsőbb menübe való visszatéréshez vagy egyéb menüelemek beállításához mozgassa a joystick gombot ◀ irányba vagy nyomja meg azt (● / OK).
- 5 Ha ki szeretne lépni a képernyőmenüből, mozgassa a joystick gombot ◀ irányba, amíg ki nem lép.

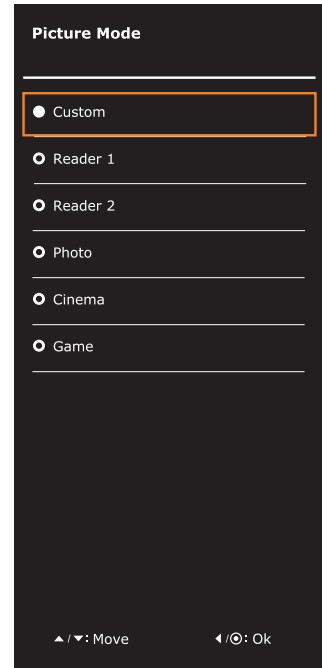


Az opciók ismertetése az alábbiakban található.

Menü > Reset	Leírás
<b>Do you want to reset your settings?</b>	
<b>Reset</b>	Visszatérés az alapértelmezett beállításokhoz.
<b>Cancel</b>	Kiválasztás törlése.

## -Picture Mode

- 1 Nyomja meg a joystick gombot a monitor alján.
- 2 Lépjen a **Picture Mode** elemre a joystick gombot ▲ állásba mozdítva.
- 3 Konfigurálja az opciókat a jobb alsó sarokban megjelenő utasításokat követve.



Az opciók ismertetése az alábbiakban található.

Joystick gomb > Picture Mode	Leírás	
Picture Mode	Custom	A felhasználó beállíthatja az egyes elemeket. A főmenü színmódjának beállítása.
	Reader 1	Ebben a módban illeszkedik a képernyő a legjobban az újságpapírhoz. Ha fényesebbre szeretné állítani a képernyőt, az OSD menüben állíthat a fényességen.
	Reader 2	Ebben a módban illeszkedik a képernyő a legjobban a rajzfilmhez. Ha fényesebbre szeretné állítani a képernyőt, az OSD menüben állíthat a fényességen.
	Photo	Fényképek megjelenítéséhez optimalizálja a képernyőt.
	Cinema	Optimalizálja a képernyőt a videó vizuális effektusainak javításához.
	Game	Optimalizálja a képernyőt a játékhoz.

### ! MEGJEGYZÉS

- Ha a Picture Mode (Kép üzemmód) non-Custom (Nem egyéni), a SMART ENERGY SAVING (OKOS ENERGIA-MEGTAKARÍTÁS) és a Color Wizard (Színvarázsló) automatikusan Off (Ki) lesz.

# HIBAELHÁRÍTÁS

## Mielőtt segítséget hívna, ellenőrizze a következőket.

Nem jelenik meg kép	
Csatlakoztatva van a képernyő tápkábele?	<ul style="list-style-type: none"> <li>Ellenőrizze, és nézze meg, hogy a tápkábel megfelelően csatlakoztatva van-e a fali aljzatba.</li> </ul>
Világít a bekapcsolást jelző fény?	<ul style="list-style-type: none"> <li>Nyomja meg a bekapcsológombot.</li> </ul>
A bekapcsolás jelző vibrál?	<ul style="list-style-type: none"> <li>Ha a képernyő energiatakarékos módban van, próbálja meg elmozdítani az egeret, vagy nyomjon meg egy gombot a billentyűzeten a képernyő aktiválásához.</li> <li>Próbálja meg bekapcsolni a számítógépet.</li> </ul>
Lát „OUT OF RANGE” (TARTOMÁNYON KÍVÜL) üzenetet a képernyőn?	<ul style="list-style-type: none"> <li>Ez az üzenet akkor jelenik meg, ha a számítógéptől (videokártyától) érkező jel a képernyő vízszintes vagy függőleges frekvenciatarományán kívülre esik. Az útmutató „Műszaki adatok” fejezete alapján konfigurálja újra a képernyőt.</li> </ul>
Lát „NO SIGNAL” üzenetet a képernyőn?	<ul style="list-style-type: none"> <li>Ha a monitor 5 percen át "No-Signal" módban van, a monitor DPM módba kapcsol.</li> </ul>

Nem tudja vezérelni az OSD egyes funkcióit?	
Megjelenik az „OSD LOCKED” (OSD LEZÁRVA) üzenet a MENU (MENÜ) gomb megnyomásakor? Nem tudja kiválasztani az OSD egyes menüit?	<ul style="list-style-type: none"> <li>Rögzítheti az aktuális vezérlési beállításokat, megakadályozva azok akaratlan módosítását.</li> <li>Bármikor kioldhatja az OSD vezérlőit az OSD zármenübe való belépéssel és az elemek kikapcsolásával.</li> </ul>

A képernyőkép nem megfelelő	
A képernyő helyzete nem megfelelő.	<ul style="list-style-type: none"> <li>Lépjen az Auto Configuration (Automatikus konfigurálás) funkcióba és válassza ki a "Yes" (Igen) elemet a kijelzőkép automatikus ideális beállításához.</li> </ul>
A képernyő háttérben függőleges sávok vagy csíkok láthatók.	<ul style="list-style-type: none"> <li>Lépjen az Auto Configuration (Automatikus konfigurálás) funkcióba és válassza ki a "Yes" (Igen) elemet a kijelzőkép automatikus ideális beállításához.</li> </ul>
Vízszintes zaj jelenik meg a képen, vagy a karakterek nem jelennek meg tisztán.	<ul style="list-style-type: none"> <li>Lépjen az Auto Configuration (Automatikus konfigurálás) funkcióba és válassza ki a "Yes" (Igen) elemet a kijelzőkép automatikus ideális beállításához.</li> <li>Ellenőrizze a Vezérlőpult ► Kijelző ► Beállítások pontot és állítsa a kijelzőt az ajánlott felbontásra, vagy állítsa a kijelző képét ideális beállításra. A színbeállítást állítsa 24 bitesnél magasabbra (valódi szín).</li> </ul>

**FIGYELEM**

- Ellenőrizze a **Control Panel ► Display ► Settings** (Vezérlőpult ► Megjelenítés ► Beállítások) menüben, hogy a frekvencia vagy a felbontás beállítását módosították-e. Amennyiben módosították, állítsa vissza a videokártyát az ajánlott felbontásra.
- Ha nem az ajánlott felbontás (optimális felbontás) van kiválasztva, előfordulhat, hogy a betűk torzítva jelennek meg, és a képernyő elhomályosul, egy része nem látszik vagy torz. Feltétlenül az ajánlott felbontás legyen kiválasztva.
- A beállítási mód számítógépenként és operációs rendszerenként eltérő lehet, és előfordulhat, hogy a videokártya nem támogatja az adott felbontást. Ebben az esetben forduljon a számítógép vagy a videokártya gyártójához.

**A képernyőkép nem megfelelő**

A képernyő egyszínű vagy a színe rendellenes.

- Ellenőrizze a jelkábel megfelelő csatlakoztatását, és szükség esetén csavarhúzóval szorítsa meg.
- Győződjön meg róla, hogy a videokártya megfelelően be van helyezve a nyílásba.
- Állítsa a színbeállítást több mint 24 bitre (true color) a **Control Panel ► Settings** (Vezérlőpult ► Beállítások) menüben.

A képernyő villog.

- Ellenőrizze, hogy a képernyő összefűzés módba van-e állítva, és ha igen, állítsa be az ajánlott felbontást.

**Lát „Unrecognized monitor, Plug&Play (VESA DDC) monitor found” (Ismeretlen monitor, Plug&Play (VESA DDC) monitor érzékelése) üzenetet?**

Telepítette a képernyő illesztőprogramját?

- Feltétlenül telepítse a képernyő illesztőprogramját a képernyőhöz kapott, és az illesztőprogramot tartalmazó CD (vagy hajlékony lemez) segítségével. Az illesztőprogramot letöltheti a weboldalunkról is: <http://www.lg.com>.
- Feltétlenül ellenőrizze, hogy a videokártya támogatja-e a Plug&Play funkciót.

**Kijelző villog**

Ha nem a javasolt időzítést állította be ?

- A képernyő villog, ha a HDMI **1080i** 60/50 Hz időzítést választja. Kérjük, állítsa az időzítést a javasolt **1080P** értékre.

# MŰSZAKI ADATOK

## 24MP77HM

<b>Kijelzés</b>	<b>Képernyő típusa</b>	60,4 cm (23,8") sík képernyős aktív mátrixos TFT LCD Matt bevonat Látható átló mérete: 60,4 cm
	<b>Képpont távolság</b>	0,2745 mm x 0,2745 mm (képpont távolság)
<b>Felbontás</b>	<b>Max.</b>	1920 x 1080 @ 60 Hz
	<b>Ajánlott</b>	VESA 1920 x 1080 @ 60 Hz
<b>Energiafogyasztás</b>	Bekapcsolt mód: 21 W (ENERGY STAR® standard) * Készenléti mód ≤ 0,3 W Kikapcsolt mód ≤ 0,3 W	
<b>Teljesítményigény</b>	19 V --- 1,6 A	
<b>AC-DC adapter</b>	ADS-40SG-19-3 19032G típus, a SHENZHEN HONOR ELECTRONIC gyártásában vagy ADS-40FSG-19 19032GPG-1 típus, a SHENZHEN HONOR ELECTRONIC gyártásában vagy ADS-40FSG-19 19032GPBR-1 típus, a SHENZHEN HONOR ELECTRONIC gyártásában vagy ADS-40FSG-19 19032GPI-1 típus, a SHENZHEN HONOR ELECTRONIC gyártásában vagy ADS-40FSG-19 19032GPCU-1 típus, a SHENZHEN HONOR ELECTRONIC gyártásában vagy LCAP21A típus, a LIEN CHANG ELECTRONIC ENTERPRISE gyártásában vagy LCAP26A-A típus, a LIEN CHANG ELECTRONIC ENTERPRISE gyártásában vagy LCAP26A-E típus, a LIEN CHANG ELECTRONIC ENTERPRISE gyártásában vagy LCAP26A-I típus, a LIEN CHANG ELECTRONIC ENTERPRISE gyártásában vagy LCAP26A-B típus, a LIEN CHANG ELECTRONIC ENTERPRISE gyártásában	
	<b>Kimenet:</b> 19 V --- 1,7 A	
<b>Hangszóró teljesítménye (W)</b>	5 W + 5 W	
<b>Méretek (Szélesség x Magasság x Mélység)</b>	<b>Állvánnyal</b>	54,2 cm x 42,8 cm x 18,2 cm
	<b>Állvány nélkül</b>	54,2 cm x 32,8 cm x 5,2 cm
<b>Tömeg</b>	3,5 kg	
<b>Döntési tartomány</b>	-3° és 20° között	
<b>Környezeti feltételek</b>	<b>Üzemi hőmérséklet</b>	10 °C és 35 °C között
	<b>Üzemi páratartalom</b>	10 % és 80 % között
	<b>Tárolási hőmérséklet</b>	-20 °C és 60 °C között
	<b>Tárolási páratartalom</b>	5 % és 90 % között, nem kondenzálódó
<b>Talpatzat</b>	Csatlakoztatva ( ), Leválasztva (O)	
<b>Tápkábel</b>	Fali aljzat típusa	

A fenti termékjellemzők a termék funkcióinak továbbfejlesztése miatt előzetes értesítés nélkül megváltozhatnak.

\* A működési feltételek és a monitor beállítás függvényében az energiafogyasztás szintje eltérő lehet.

\* A bekapcsolt állapotban mért áramfogyasztást ENERGY STAR® tesztelési szabvány szerint mérik.

\* Az ENERGY STAR® az Egyesült Államok Környezetvédelmi Ügynökségének bejegyzett védjegye az USA-ban.



			24MP77HM
<b>Szink. bemenet</b>	<b>Vízszintes frekvencia</b>	30 kHz és 83 kHz (automatikus)	•
	<b>Függőleges frekvencia</b>	56 Hz és 75 Hz (D-SUB)	•
		56 Hz és 61 Hz (HDMI)	•
	<b>Bemeneti forma</b>	Külön szink	•
digitális		•	
<b>Videobemenet</b>	<b>Jelbemenet</b>	15 tűs D-SUB csatlakozó	•
		HDMI csatlakozó	•
	<b>Bemeneti forma</b>	RGB analóg (0,7 V <sub>p-p</sub> / 75 ohm)	•
		digitális	•
<b>Plug &amp; Play</b>	DDC 2B(analóg)		•
	DDC 2B(HDMI)		•

# MŰSZAKI ADATOK

**27MP77HM**

<b>Kijelzés</b>	<b>Képernyő típusa</b>	68,5 cm (27") sík képernyős aktív mátrixos TFT LCD Matt bevonat Látható átló mérete: 68,5 cm
	<b>Képpont távolság</b>	0,3114 mm x 0,3114 mm (képpont távolság)
<b>Felbontás</b>	<b>Max.</b>	1920 x 1080 @ 60 Hz
	<b>Ajánlott</b>	VESA 1920 x 1080 @ 60 Hz
<b>Energiafogyasztás</b>	Bekapcsolt mód: 25 W (ENERGY STAR® standard) * Készenléti mód ≤ 0,3 W Kikapcsolt mód ≤ 0,3 W	
<b>Teljesítményigény</b>	19 V --- 1,6 A	
<b>AC-DC adapter</b>	ADS-40SG-19-3 19032G típus, a SHENZHEN HONOR ELECTRONIC gyártásában vagy ADS-40FSG-19 19032GPG-1 típus, a SHENZHEN HONOR ELECTRONIC gyártásában vagy ADS-40FSG-19 19032GPBR-1 típus, a SHENZHEN HONOR ELECTRONIC gyártásában vagy ADS-40FSG-19 19032GPI-1 típus, a SHENZHEN HONOR ELECTRONIC gyártásában vagy ADS-40FSG-19 19032GPCU-1 típus, a SHENZHEN HONOR ELECTRONIC gyártásában vagy LCAP21A típus, a LIEN CHANG ELECTRONIC ENTERPRISE gyártásában vagy LCAP26A-A típus, a LIEN CHANG ELECTRONIC ENTERPRISE gyártásában vagy LCAP26A-E típus, a LIEN CHANG ELECTRONIC ENTERPRISE gyártásában vagy LCAP26A-I típus, a LIEN CHANG ELECTRONIC ENTERPRISE gyártásában vagy LCAP26A-B típus, a LIEN CHANG ELECTRONIC ENTERPRISE gyártásában	
	<b>Kimenet:</b> 19 V --- 1,7 A	
<b>Hangszóró teljesítménye (W)</b>	5 W + 5 W	
<b>Méretek (Szélesség x Magasság x Mélység)</b>	<b>Állvánnyal</b>	61,4 cm x 46,9 cm x 18,2 cm
	<b>Állvány nélkül</b>	61,4 cm x 36,9 cm x 5,2 cm
<b>Tömeg</b>	4,8 kg	
<b>Döntési tartomány</b>	-3° és 20° között	
<b>Környezeti feltételek</b>	<b>Üzemi hőmérséklet</b>	10 °C és 35 °C között
	<b>Üzemi páratartalom</b>	10 % és 80 % között
	<b>Tárolási hőmérséklet</b>	-20 °C és 60 °C között
	<b>Tárolási páratartalom</b>	5 % és 90 % között, nem kondenzálódó
<b>Talpatzat</b>	Csatlakoztatva ( ), Leválasztva (O)	
<b>Tápkábel</b>	Fali aljzat típusa	

A fenti termékjellemzők a termék funkcióinak továbbfejlesztése miatt előzetes értesítés nélkül megváltozhatnak.

\* A működési feltételek és a monitor beállítás függvényében az energiafogyasztás szintje eltérő lehet.

\* A bekapcsolt állapotban mért áramfogyasztást ENERGY STAR® tesztelési szabvány szerint mérik.

\* Az ENERGY STAR® az Egyesült Államok Környezetvédelmi Ügynökségének bejegyzett védjegye az USA-ban.

			27MP77HM
<b>Szink. bemenet</b>	<b>Vízszintes frekvencia</b>	30 kHz és 83 kHz (automatikus)	•
	<b>Függőleges frekvencia</b>	56 Hz és 75 Hz (D-SUB)	•
		56 Hz és 61 Hz (HDMI)	•
	<b>Bemeneti forma</b>	Külön szink	•
digitális		•	
<b>Videobemenet</b>	<b>Jelbemenet</b>	15 tűs D-SUB csatlakozó	•
		HDMI csatlakozó	•
	<b>Bemeneti forma</b>	RGB analóg (0,7 V <sub>p-p</sub> / 75 ohm)	•
		digitális	•
<b>Plug &amp; Play</b>	DDC 2B(analóg)		•
	DDC 2B(HDMI)		•

## Előre beállított üzemmódok (felbontás)

### D-SUB IDŐZÍTÉS

Megjelenítési módok (felbontás)	Vízszintes frekvencia (kHz)	Függőleges frekvencia (Hz)	Polaritás (V/F)	
720 x 400	31,468	70	-/+	
640 x 480	31,469	60	-/-	
640 x 480	37,500	75	-/-	
800 x 600	37,879	60	+/+	
800 x 600	46,875	75	+/+	
1024 x 768	48,363	60	-/-	
1024 x 768	60,023	75	+/+	
1152 x 864	67,500	75	+/+	
1280 x 1024	63,981	60	+/+	
1280 x 1024	79,976	75	+/+	
1680 x 1050	65,290	60	-/+	
1920 x 1080	67,500	60	+/+	Ajánlott üzemmód

### HDMI IDŐZÍTÉS

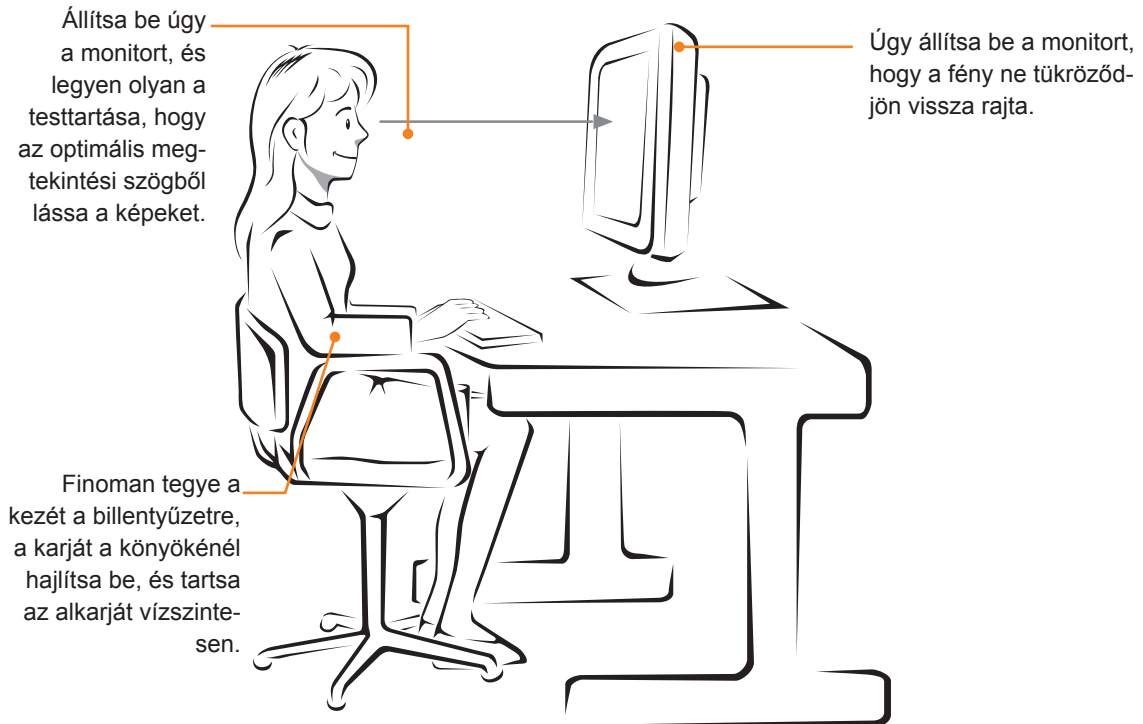
Gyári támogatási mód (előbeállított mód)	Vízszintes frekvencia (kHz)	Függőleges frekvencia (Hz)	HDMI
480P	31,50	60	○
576P	31,25	50	○
720P	37,50	50	○
720P	45,00	60	○
1080P	56,25	50	○
1080P	67,50	60	○ Ajánlott üzemmód

### Bekapcsolásjelző

Üzemmód	LED színe
Bekapcsolt mód	Fehér (Csak 15 másodperc)
Készenléti mód	Fehéren villogó
Kikapcsolt mód	Ki

# MEGFELELŐ TESTTARTÁS

## Megfelelő testtartás a monitor használatához.



# CUD ( COLOR UNIVERSAL DESIGN) TANÚSÍTÁS

Az Univerzális színdizájn egy felhasználó orientált optimális színminta- vagy karakteralak dizájn, hogy az információk pontosan továbbításra kerüljenek minden emberhez.

Az OSD Menüt és a Felhasználói kézikönyvet úgy terveztük, hogy figyelembe vettük a színvak személyek szükségleteit, hogy azokat ők is kényelmesen használhassák.

Ami az OSD Menüt és a Felhasználói kézikönyvet illeti, az LG Electronics megfelelt a non-profit Univerzális Dizájn Szervezet (CUDO) Szín tanúsításán.

## Mi a CUD jel?

Az Univerzális színdizájn jelet a non-profit Univerzális Színdizájn Szervezettől (CUDO) kapja, ha a monitor tanúsítottan megkönnyíti az információk továbbítását színvak személyek részére, figyelembe véve a színmintákat és a karakteralakokat.

A CUDO hivatalos weboldala: [http://www.cudo.jp/summary/cudo\\_e](http://www.cudo.jp/summary/cudo_e)





#### Declaration of Conformity

Trade Name: LG

Model : 24MP77HM,27MP77HM

Responsible Party: LG Electronics Inc.

Address : 1000 Sylvan Ave. Englewood Cliffs  
NJ 07632 U.S.A

TEL: 201-266-2534

\*above information is only for USA FCC Regulatory

A termék használata előtt feltétlenül olvassa el a biztonsági óvintézkedéseket.

A későbbi felhasználás céljából tartsa a Használati útmutatót (CD) könnyen elérhető helyen. A KÉSZÜLÉK típuskódja és sorozatszámja a KÉSZÜLÉK hátulján és egyik oldalán látható. Jegyezze fel ide arra az esetre, ha javításra lenne szükség.

TÍPUSKÓD \_\_\_\_\_

SOROZATSZÁM \_\_\_\_\_

ENERGY STAR is a set of power-saving guidelines issued by the U.S.Environmental Protection Agency(EPA).



As an ENERGY STAR Partner LGE U. S. A.,Inc. has determined that this product meets the ENERGY STAR guidelines for energy efficiency.