

РЪКОВОДСТВО НА ПРИТЕЖАТЕЛЯ

МОНИТОР IPS LED

Прочетете това ръководство внимателно, преди да използвате вашия апарат, и го запазете за бъдещи справки.

МОДЕЛ МОНИТОР IPS LED

22MP55VQ

23MP55VQ

24MP55VQ

27MP55VQ

СЪДЪРЖАНИЕ

3 ЛИЦЕНЗ

4 АСЕМБЛИРАНЕ И ПОДГОТОВКА

- 4 Разопаковане
- 5 Части и бутони
- 6 Преместване и повдигане на монитора
- 7 Настройване на монитора
- 7 - Монтиране на стойката
- 8 - Отделяне на поставката
- 9 - Монтаж на маса
- 9 - Използване на държача за кабели
- 11 - Монтаж на стена

12 ИЗПОЛЗВАНЕ НА МОНИТОРА

- 12 Свързване с компютър
- 12 - D-SUB свързване
- 12 - DVI-D свързване
- 12 - HDMI свързване
- 13 Свързване с AV устройства
- 13 - HDMI връзка
- 13 Свързване с външни устройства
- 13 - Свързване на периферни устройства

15 ПЕРСОНАЛИЗИРАНЕ НА НАСТРОЙКИ

- 16 Персонализиране на настройки
- 16 - Настройки на меню
- 17 - Picture
- 18 - Color
- 19 - Display
- 19 - Audio
- 20 - Others
- 21 Настройки на READER
- 22 Настройки на FUNC.
- 22 - SUPER ENERGY SAVING
- 23 - Picture Mode

- 24 - SUPER RESOLUTION +
- 25 - DUAL DISPLAY
- 25 - DUAL WEB

26 ОТСТРАНЯВАНЕ НА НЕИЗПРАВНОСТИ

28 СПЕЦИФИКАЦИИ

- 28 22MP55VQ
- 29 23MP55VQ
- 30 24MP55VQ
- 31 27MP55VQ
- 32 Предварително настроени режими (резолюция)
- 32 Индикатор

33 ПРАВИЛНА ПОЗА

- 33 Правилна поза при използване на монитора

ЛИЦЕНЗ

Всеки модел разполага с различни лицензи. За повече информация относно лиценза, посетете www.lg.com.



The terms HDMI and HDMI High-Definition Multimedia Interface, and the HDMI logo are trademarks or registered trademarks of HDMI Licensing LLC in the United States and other countries.

Следните указания се отнасят само за монитори, предназначени за европейския пазар и които отговарят на директивата ErP:

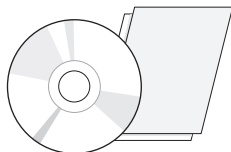
*Мониторът е програмиран така, че при липса на активност да се изключи автоматично 4 часа след като е бил включен.

*За да деактивирате тази настройка, от менюто за управление сменете статуса на "Automatic Standby(Автоматичен режим на готовност)" в позиция „изключено“.

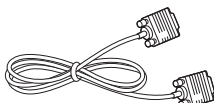
АСЕМБЛИРАНЕ И ПОДГОТОВКА

Разопаковане

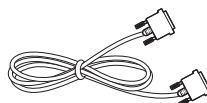
Проверете дали в комплекта са включени следните елементи. Ако някои от аксесоарите липсват, се свържете с местния представител на мястото, откъдето сте закупили телевизора. Илюстрациите в това ръководство може да се различават от действителния продукт и аксесоарите към него.



Компакт-диск (ръководство на притежателя)/ карта



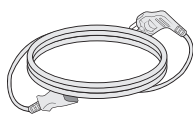
D-SUB кабел
(Тази функция не се предлага във всички държави.)



DVI-D кабел
(Тази функция не се предлага във всички държави.)



HDMI кабел
(Тази функция не се предлага във всички държави.)



Захранващ кабел
(В зависимост от държавата)

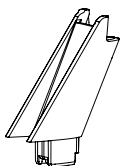


AC-DC адаптер

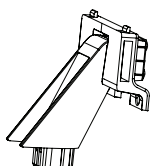
или



AC-DC адаптер
(В зависимост от държавата)



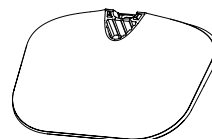
Корпус на стойката
(22MP55VQ/23MP55VQ/
24MP55VQ)



Корпус на стойката
(27MP55VQ)



Две отвертки
(27MP55VQ)



Основа на стойката



ВНИМАНИЕ

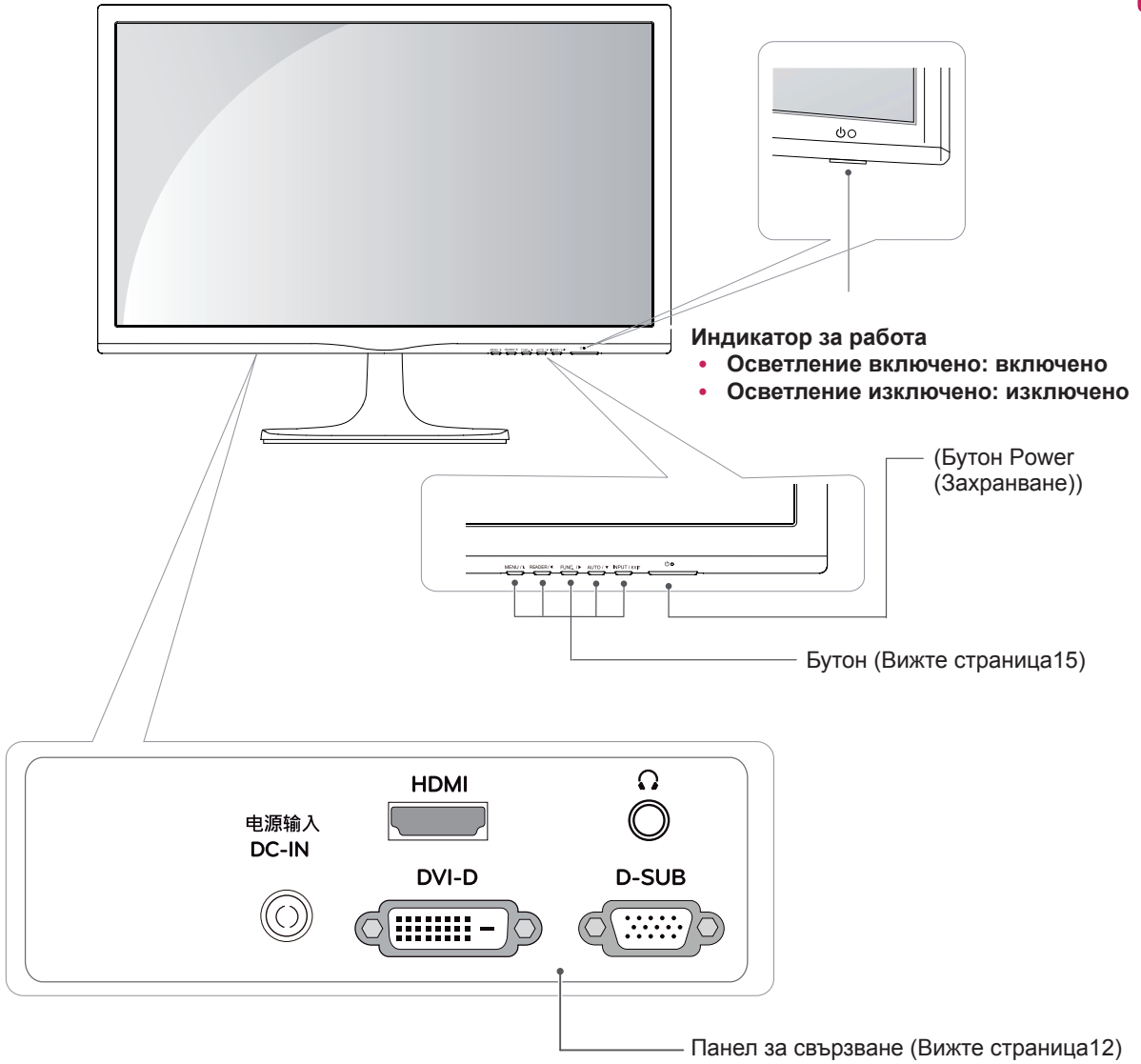
- За да осигурите безопасността и продължителната експлоатация на продукта, не използвайте никакви неодобриени елементи.
- Всяка повреда или щети, нанесени вследствие използването на неодобриени елементи, не се обхващат от гаранцията.



ЗАБЕЛЕЖКА

- Аксесоарите, предоставени заедно с устройството, може да са различни в зависимост от модела.
- Продуктовите спецификации или съдържанието на това ръководство може да се променят без предизвестие поради актуализиране на функции на устройството.

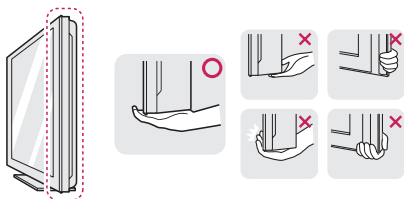
Части и бутони



Преместване и повдигане на монитора

Когато премествате или повдигате монитора, следвайте предоставените инструкции, за да предотвратите надраскване или повреда на монитора, както и да гарантирате безопасното транспортиране, независимо от формата или размера му.

- Препоръчително е когато искате да преместите монитора, да го поставите в оригиналната му кутия или опаковка.
- Преди да местите или повдигате монитора, изключете захранващия и всички останали кабели.
- Придържайте добре горната и долната страна на рамката на монитора. Не хващайте самия панел.



- Когато държите монитора, екранът трябва да стои с лице настрани от вас, за да не го надраскате.

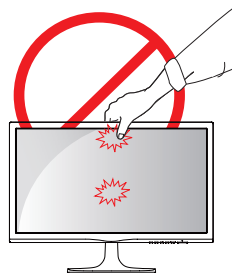


- Когато премествате монитора, избягвайте всякакви силни удари или вибрации върху продукта.
- Когато премествате монитора, го дръжте изправен, никога не завъртайте монитора настрани и не го навеждайте на една страна.



ВНИМАНИЕ

- Доколкото е възможно, избягвайте да докосвате екрана на монитора. Това може да причини повреда на екрана или на някои от използваните за създаване на изображения пиксели.



Настройване на монитора

Монтиране на стойката

- 1 Поставете монитора върху хоризонтална повърхност с екрана, сочещ с лице надолу.



ВНИМАНИЕ

Поставете пенеста подложка или мека предпазна кърпа върху повърхността, за да защитите екрана от повреда.

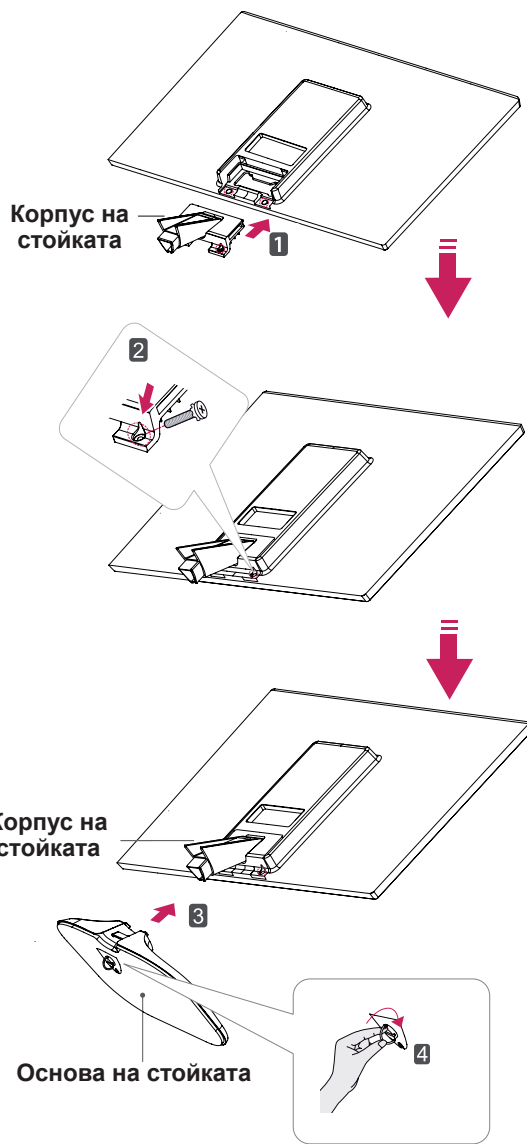
2 22MP55VQ/ 23MP55VQ /24MP55VQ

- 1 Закрепете **Корпус на стойката** към монитора.
- 2 Прикачете **Основа на стойката**.
- 3 Завийте винта надясно.



27MP55VQ

- 1 Закрепете **Корпус на стойката** към монитора.
- 2 Използвайте две отвертки, за да закрепите **Корпус на стойката** и монитора.
- 3 Прикачете **Основа на стойката**.
- 4 Завийте винта надясно.



Отделяне на поставката

1 Поставете монитора върху хоризонтална повърхност с екрана, сочещ с лице надолу.

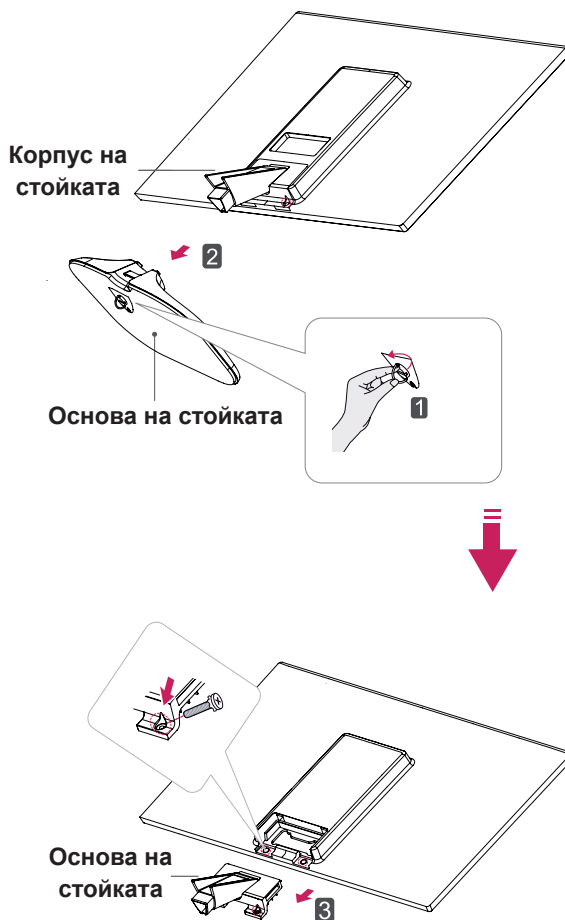
2 22MP55VQ/ 23MP55VQ /24MP55VQ

- 1 Изтеглете **Корпус на стойката** и **Основа на стойката** от монитора.
- 2 Завийте винта наляво.
- 3 Изтеглете **Основа на стойката**.



27MP55VQ

- 1 Завийте винта наляво.
- 2 Изтеглете **Основа на стойката** от **Корпус на стойката**.
- 3 Извадете двете отвертки и изтеглете **Корпус на стойката** от монитора.



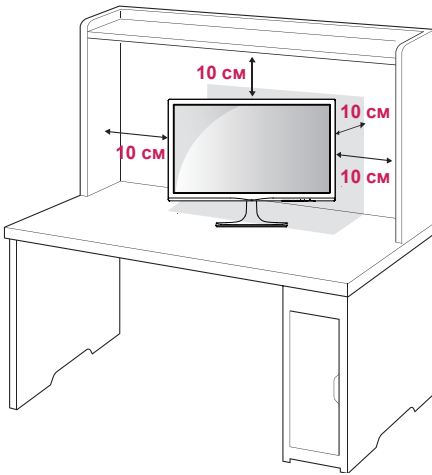
ВНИМАНИЕ

- Тази илюстрация описва стандартния модел на свързване. Възможно е вашият монитор да е различен от представените на снимката компоненти.
- Не обръщайте устройството наобратно, държейки го само за стойката. Това устройство може да падне и да нанесе повреди или да нарани краката ви.

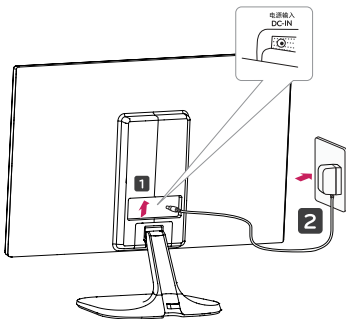
Монтаж на маса

- 1 Повдигнете и завъртете монитора в изправена позиция върху маса.

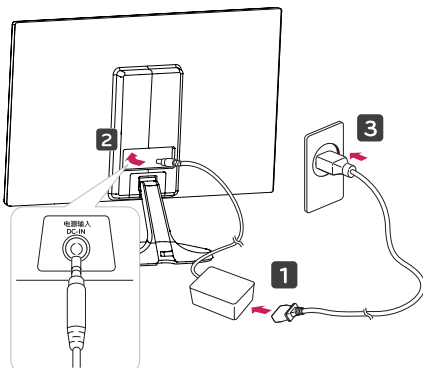
Оставете разстояние от 10 см (минимум) от стената, за да осигурите необходимата вентилация.



- 2 Включете AC-DC адаптера и захранващия кабел в контакт.



или



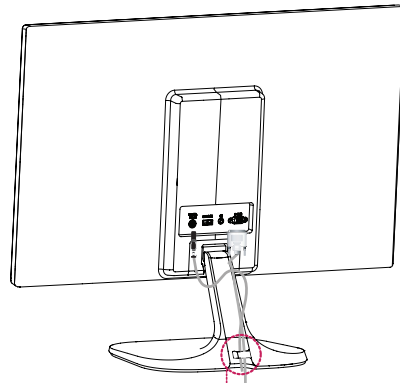
- 3 Натиснете бутонът ⏻ (Power) в долната част на превключвателния панел, за да включите монитора.



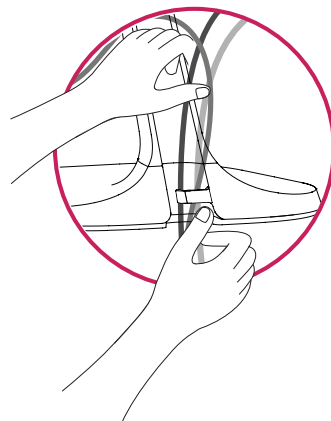
ВНИМАНИЕ

Преди да местите монитора на друго място, изключвайте захранващия му контакт. В противен случай може да възникне токов удар.

Използване на държача за кабели

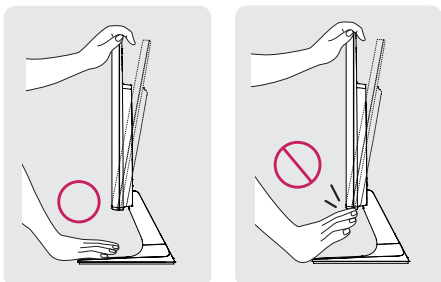


Държач за кабели

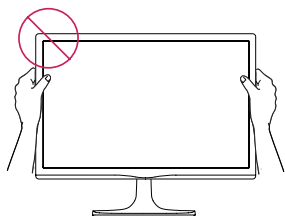


! ПРЕДУПРЕЖДЕНИЕ

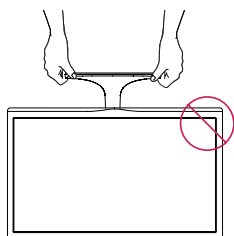
Когато регулирате ъгъла, не хващайте монитора за долната му рамка, както е показано на следната илюстрация, защото може да нараните пръстите си.



Не докосвайте и не натискайте екрана, докато регулирате ъгъла на монитора.



Избягвайте да държите сета, както е посочено на картинката по-долу. Има опасност екранът на монитора да се разкачи от стойката и да нарани тялото Ви.

**22MP55VQ/23MP55VQ/24MP55VQ****! ЗАБЕЛЕЖКА**

Наклонете от +20 до -3 градуса нагоре или надолу, за да регулирате ъгъла на монитора така, че да ви е подходящо за гледане.



Отпред

Отзад

27MP55VQ**! ЗАБЕЛЕЖКА**

Наклонете от +20 до -5 градуса нагоре или надолу, за да регулирате ъгъла на монитора така, че да ви е подходящо за гледане.



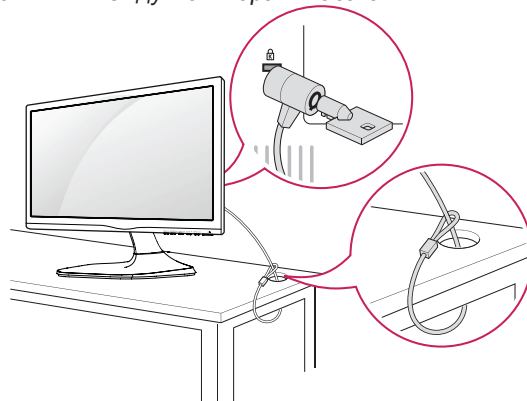
Отпред

Отзад

Използване на защитната система Кенсингтън

Конекторът на защитната система Кенсингтън се намира на гърба на монитора. За допълнителна информация относно монтажа и използването разгледайте ръководството към защитната система Кенсингтън или посетете уеб сайта <http://www.kensington.com>.

Включете кабела на защитната система Кенсингтън между монитора и масата.

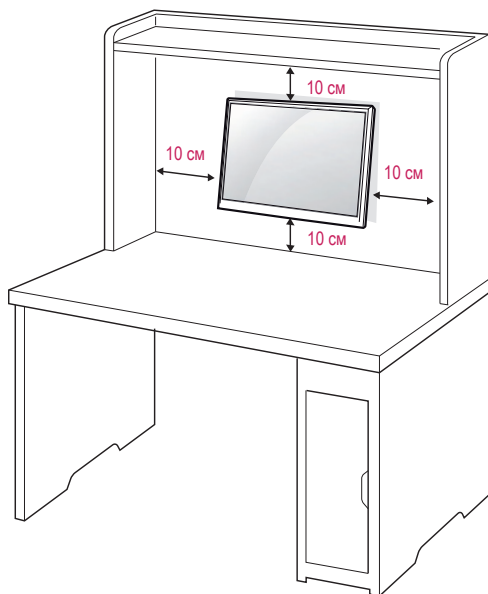
**! ЗАБЕЛЕЖКА**

Защитната система Кенсингтън е допълнителна принадлежност по избор. Можете да получите допълнителни аксесоари от повечето магазини за електроника.

Монтаж на стена

За да позволите достатъчна вентилация, оставете 10 см отстояние на монитора от всички страни. Подробно

Можете да вземете подробни инструкции за инсталация от своя дилър, разгледайте допълнителното ръководство за монтаж на конзола за поставяне на стена под наклон и ръководството за настройка.



Ако искате да поставите монитора на стена, прикрепете стойката за стена (допълнителни части) към гърба на апарата.

Когато монтирате монитора с помощта на конзола за поставяне на стена (допълнителни части), поставяйте го внимателно, за да не го изпуснете.

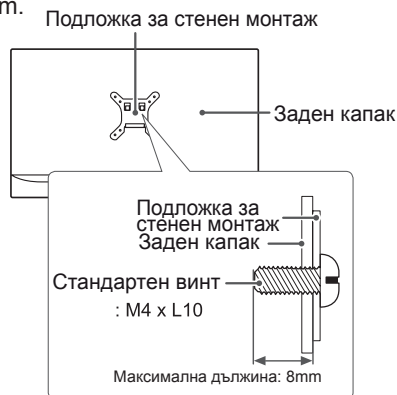
1. Моля, използвайте болта и стойката за стена съгласно стандартите VESA.
2. Използването на болт по-дълъг от стандартните може да доведе до вътрешна повреда на монитора.
3. Използването на неподходящ болт може да доведе до повреда на продукта, както и падането му от стойката. В този случай, LG не носи отговорност за това.
4. Съвместим с VESA само по отношение на размерите на монтажната конзола и характеристиките на монтажните винтове.
5. Използвайте VESA стандарта по-долу.
 - 784,8 мм и по-малко (30,9 инча)
 - * Дебелина на стенната конзола: 2,6 мм
 - * Винт: Ф 4,0 мм х Стъпка 0,7 мм х Дължина 10 мм
 - 787,4 мм и повече (31,0 инча)
 - * Използвайте съвместими с VESA стандарт конзоли и винтове.

Модел	22MP55VQ	24MP55VQ
	23MP55VQ	27MP55VQ
VESA (A x B)	75 x 75	100 x 100
Стандартен винт	M4	
Брой винтове	4	



ВНИМАНИЕ

- Най-напред изключете захранването и след това преместете или монтирайте монитора. В противен случай може да възникне токов удар.
- Ако монтирате монитора на тавана или на стена под наклон, може да падне и да причини сериозно нараняване.
- Използвайте одобрени от LG конзоли за монтаж на стена и се обръщайте към местния представител или квалифициран специалист.
- Не пренатягайте винтовете, тъй като това може да причини повреда на монитора и да доведе до отпадане на гаранцията ви.
- Използвайте винтове и конзоли за стена, които отговарят на стандарта VESA. Всяка повреда или нараняване поради неправилна употреба или използване на неподходящ аксесоар не се обхващат от гаранцията.
- Дължината на винта откъм външната страна на задния капак не трябва да надвишава 8mm.



ЗАБЕЛЕЖКА

- Използвайте винтовете, които са посочени в спецификацията на винтовете на стандарта VESA.
- Комплектът за монтаж на стена съдържа ръководство за инсталация и необходимите за целта части.
- Конзолата за монтаж на стена е допълнително оборудване. Можете да получите допълнителни аксесоари от местния дилър.
- Дължината на винтовете може да е различна в зависимост от конзолата за стена. Уверете се, че използвате подходящата дължина.
- Допълнителна информация ще откриете в ръководството към стойката за стена.

ИЗПОЛЗВАНЕ НА МОНИТОРА

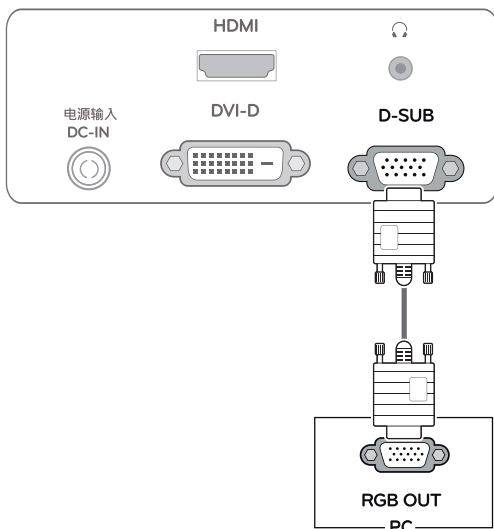
Свързване с компютър

- Този монитор поддържа функцията "Plug & Play*" (Постави и изпълни).

* Plug & Play (Постави и изпълни): тази функция се активира, когато компютърът разпознае включено в компютъра устройство от потребителя и го включва, без това устройство да трябва да се конфигурира или настройва от потребителя.

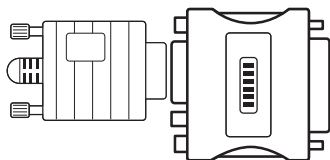
D-SUB свързване

Предава се аналогов видео сигнал от компютъра ви към монитора. Свържете компютъра и монитора настроено с предоставения D-sub 15-щифтов сигнален кабел, както е показано на следните илюстрации.



! ЗАБЕЛЕЖКА

- При използване на D-Sub сигнален входен конектор на кабела за Macintosh

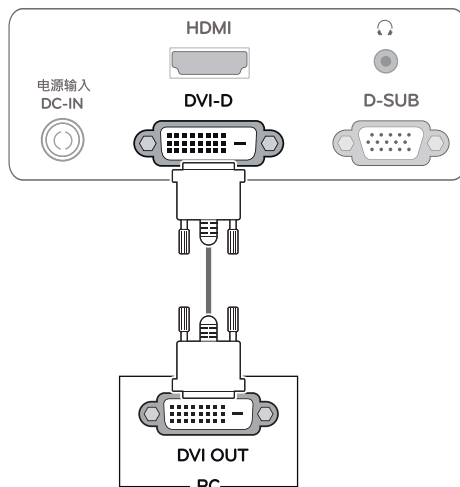


• Адаптер за Mac

Ако използвате Apple Macintosh, ви е необходим отделен щепсел, за да промените 15-щифтовия пълтен (3-редов) D-SUB VGA конектор на предоставения кабел с 15-щифтов 2-редов конектор.

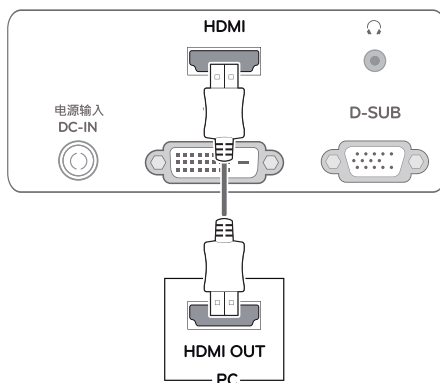
DVI-D свързване

Предава цифровите видео сигнали от компютъра ви на монитора. Свържете компютъра с монитора чрез DVI кабела, както е показано на следните илюстрации.



HDMI свързване

Предава цифровите видео и аудио сигнали от Вашето PC към Монитора. Свържете PC-то и Монитора посредством HDMI кабел, както е показано на съответните илюстрации.

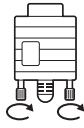


! ЗАБЕЛЕЖКА

- Ако използвате компютър с HDMI, това може да причини проблеми със съвместимостта.

ВНИМАНИЕ

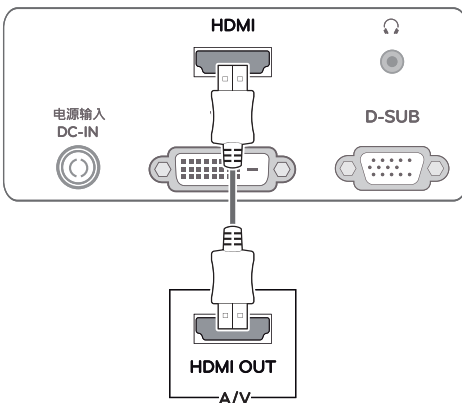
- Включете сигналния входящ кабел и го затегнете, като завинтите винтовете по часовникова стрелка.
- Не натискайте екрана с пръст продължително време, тъй като това може да предизвика последващо изкривяване на екрана.
- Избягвайте на екрана на монитора ви да стои неподвижно изображение продължително време, за да предотвратите появата на ефекта на прогаряне на матрицата на екрана. По възможност използвайте скрийнсейвър.

**ЗАБЕЛЕЖКА**

- Когато искате да използвате два компютъра с този монитор, включете сигналния кабел (D-SUB/DVI-D/HDMI) в него.
- Ако включите монитора, докато е охладен, екранът може да трепти. Това е нормално.
- Някои дефектни точки могат да се превърнат в червени, зелени или сини точки по екрана. Това е нормално.

Свързване с AV устройства**HDMI връзка**

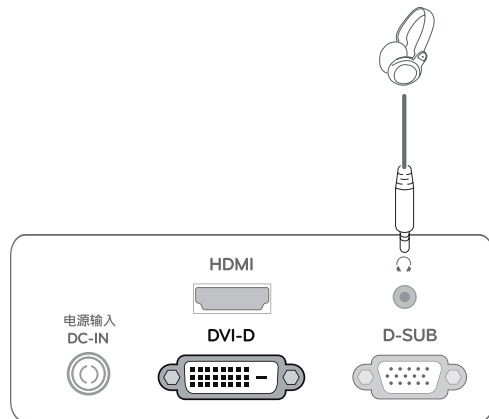
Предава цифровите видео и аудио сигнали от Вашето AV устройство към Монитора. Свържете AV устройството към монитора посредством HDMI кабел, както е показано по-долу.

**ЗАБЕЛЕЖКА**

- Използването на кабел DVI към HDMI може да причини проблеми, свързани със съвместимостта.

Свързване с външни устройства**Свързване на периферни устройства**

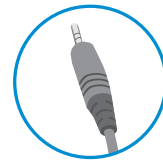
Включете периферните устройства към монитора, като използвате портовете за слушалки.

**ЗАБЕЛЕЖКА**

- Периферните устройства се продават самостоятелно.
- Възможно е кабелите със заоблени щепсели да изпитват проблеми с яснотата на сигнала, затова по възможност винаги използвайте прави щепсели.



Тип ъгъл



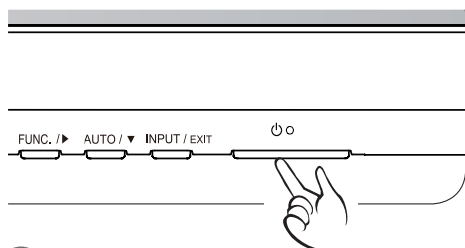
Прав тип

ЗАБЕЛЕЖКА

- Слушалките или говорителите може да не работят нормално, в зависимост от настройките на PC сървъра.

Функция "Self Image Setting" (самостоятелна настройка на изображение)

Натиснете бутона „Power“, намиращ се в долната част на панела, за да включите монитора. Когато мониторът е включен, функцията **"Self Image Setting" (самостоятелна настройка на изображение)** се изпълнява автоматично. (Поддържа се само в аналогов режим)

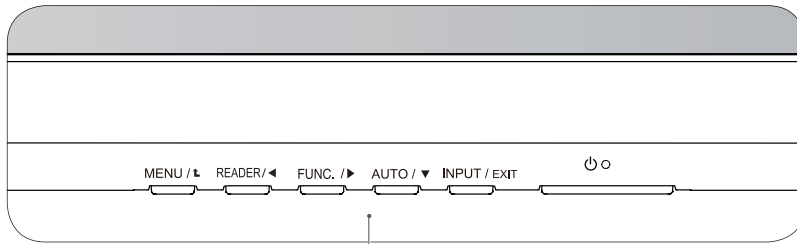


! ЗАБЕЛЕЖКА

- Функция "Self Image Setting" (самостоятелна настройка на изображение)**
 Тази функция осигурява оптимални настройки на дисплея. Когато потребителят включи монитора за първи път, тази функция автоматично настройва дисплея на оптималните настройки за входящите сигнали. (поддържа се само в аналогов режим)
- Функция "АУТО" (Автоматично).**
 Ако срещнете проблеми като размазан екран, неясни букви, трептене или изкривен образ на екран, докато използвате устройството или след като промените резолюцията на екрана, натиснете бутона на функция AUTO (Автоматично), за да подобрите резолюцията. (поддържа се само в аналогов режим)

ПЕРСОНАЛИЗИРАНЕ НА НАСТРОЙКИ

- 1 Натиснете желания бутон, намиращ се в долната част на Монитора.
- 2 Променете настройките на менюто чрез бутоните, разположени в долната част на монитора. За да се върнете на по-горно ниво в менюто или да настроите други опции в менюто, използвайте бутона със стрелка нагоре (↑).
- 3 За да излезете от OSD менюто, натиснете **EXIT (ИЗХОД)**.



Бутони за настройка на монитора

Бутон	Описание
MENU / ↑ (МЕНЮ)	<p>Влизате в главните менюта.(Вижте страница16)</p> <p>OSD Locked/ OSD Unlocked (OSD ЗАКЛЮЧЕНИ/ ОТКЛЮЧЕНИ)</p> <p>Тази функция Ви позволява да заключите контролните настройки, за да не могат да бъдат променени по невнимание. Натиснете и задръжте бутона MENU за няколко секунди. След това ще видите надпис OSD "OSD Lock". След това, можете да изберете дали да заключите или отключите настройките чрез левия и десния бутон. Ако изберете иконата "Lock" чрез натискане на бутона "OK", ще се появи съобщение "OSD Locked". В противен случай, ще видите "OSD Unlocked". След като изберете "Lock", ако желаете да отключете настройките, натиснете бутона "MENU" за няколко секунди. Тогава ще излезе съобщението "OSD Unlocked".</p>
READER / ◀	Използвайте този бутон, за да достъпите менюто Reader Mode. Тази опция показва на екрана изображение, подобно на хартиена страница за удобство на зрението.(Вижте страница21)
FUNC. / ▶	Използвайте този бутон, за да влезете в менютата SUPER ENERGY SAVING , Picture Mode,SUPER RESOLUTION+ ,DUAL DISPLAY, DUAL WEB (Вижте страница22~25)
AUTO / ▼ (АВТОМАТИЧНО)	<p>Когато регулирате настройките на дисплея, винаги натискайте бутона AUTO (ABTO), преди да влезете в MONITOR SETUP OSD (МЕНЮ ЗА НАСТРОЙКА НА OSD НА МОНИТОРА). (Поддържа се само в аналогов режим)</p> <p>Най-добрият режим на дисплей 1920 x 1080</p>
INPUT / EXIT (ВХОД / ИЗХОД)	<p>Можете да изберете входящия сигнал.</p> <ul style="list-style-type: none"> • Когато се свържат поне два входящи сигнала, може да изберете сигнала (D-SUB/DVI/HDMI), който искате. • Когато се свърже само един сигнал, той се открива автоматично. Настройката по подразбиране на телефона е D-Sub. <p>EXIT(ИЗХОД)</p> <p>Изход от OSD (екранното меню).</p>
⏻ (Бутон Power (Захранване))	<p>Включва или изключва захранването.</p> <p>Индикатор за работа</p> <p>Индикаторът на захранването свети в бяло ако дисплеят работи в нормално режим (Режим на Работа). Ако екранът е в Икономичен режим, индикаторът мига с бяла светлина.</p>

Персонализиране на настройки

Настройки на меню

- 1 Натиснете бутона **MENU**, разположен в долната част на Монитора, за да изведете софтуера на **Menu**.
- 2 Настройте опциите чрез бутоните ◀ или ▶ или ▼.
- 3 Изберете бутона "**Next Menu**", за да видите повече настройки за опции.
- 4 За да излезете от OSD менюто, натиснете **EXIT (ИЗХОД)**.
За да се върнете на по-горно ниво в менюто или да настроите други опции в менюто, използвайте бутона със стрелка нагоре (⬆).



Всяка от опциите е обяснена по-долу.

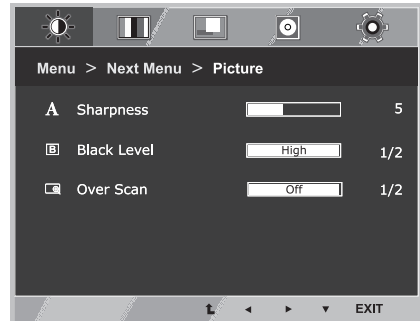
Menu	Аналогов	Цифров	HDMI	Описание
Brightness	•	•	•	Настройване на яркостта на екрана
Contrast	•	•	•	
Response Time	•	•	•	Можете да настроите времето за отговор на показаната картина на базата на скоростта на екрана. За нормални условия препоръчваме да използвате 'Off'. За бързо движещи се картини, съветваме да преминете на 'High'.
Wide/Original	•	•	•	Wide (ШИРОК)
				Превключете на режим на цял екран според входящия сигнал.
Reset	•	•	•	Original (ОРИГИНАЛНО)
				Сменете съотношението на изображението на входящия сигнал на оригиналното. * Тази функция работи само ако входящата разделителна способност е по-ниска от съотношението на монитора (16:9).
Reset	•	•	•	Възстановяване на фабрични настройки. Натиснете бутоните ◀ и ▶ за незабавно възстановяване.

Menu > Next Menu	Аналогов	Цифров	HDMI	Описание	
Picture	Sharpness	•	•	•	Настройване на яснотата на изображението.
	Black Level			•	Задаване на начални стойности на черното
	Over Scan			•	Увеличаване на яснотата и стабилността на изображението
Color	Gamma	•	•	•	Регулиране на цвета на екрана
	Color Temp				
	Six Color				
	Color Reset				
Display	Horizontal	•			Настройване на положението на екрана
	Vertical				
	Clock	•			Увеличаване на яснотата и стабилността на изображението
	Phase				
Audio	Volume			•	Настройване на звука
Others	Language	•	•	•	Регулиране на състоянието на изображението според потребителската операционна среда.
	Power Indicator				
	Automatic Standby				

- **Аналогов:** D-SUB (аналогов сигнал) вход.
- **Цифров:** DVI-D (цифров сигнал) вход.
- **HDMI:** HDMI (цифров сигнал) вход.

Picture

- 1 Натиснете бутона **MENU**, разположен в долната част на Монитора, за да изведете софтуера на **Menu**.
- 2 Изберете бутона **"Next Menu"**, за да видите повече настройки за опции.
- 3 Влезте в менюто **Picture** чрез натискане на бутона **▼**.
- 4 Настройте опциите чрез бутоните **◀** или **▶** или **▼**.
- 5 За да излезете от OSD менюто, натиснете **EXIT (ИЗХОД)**.
За да се върнете на по-горно ниво в менюто или да настроите други опции в менюто, използвайте бутона със стрелка нагоре (**⬆**).

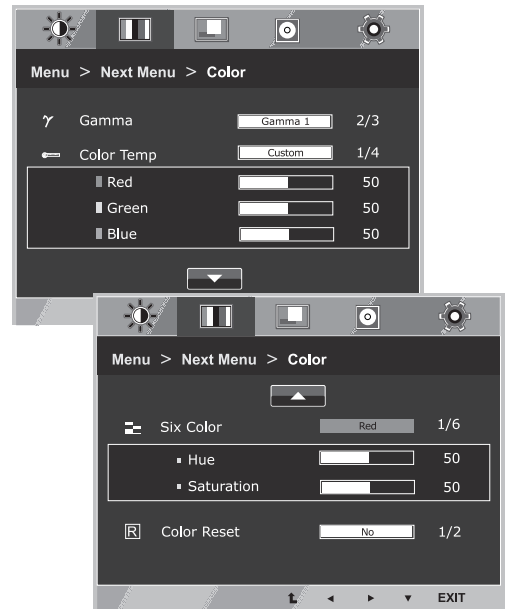


Всяка от опциите е обяснена по-долу.

Menu > Next Menu > Picture	описание
Sharpness	настройване на яснотата на изображението.
Black Level	можете да настроите нивото на отместване. Ако изберете "High" (ВИСОКО), екранът ще бъде по-ярък, а ако изберете "Low" (СЛАБО), екранът ще бъде тъмен. (Само за HDMI вход) <ul style="list-style-type: none"> • Offset (Отместване): в качеството си на критерий за видео сигнала, това е възможно най-тъмният екран, който мониторът може да покаже.
Over Scan	Определя обхвата на изходната картина за DTV(дигитална телевизия) синхронизиране през HDMI вход (само за HDMI вход). Препоръчва се да се включи функцията overscan при свързването на AV оборудването.

Color

- 1 Натиснете бутона **MENU**, разположен в долната част на Монитора, за да изведете софтуера на **Menu**.
- 2 Изберете бутона "**Next Menu**", за да видите повече настройки за опции.
- 3 Изберете **Color** като натиснете бутона ►.
- 4 Влезте в менюто **Color** чрез натискане на бутона ▼.
- 5 Настройте опциите чрез бутоните ◀ или ▶ или ▼.
- 6 За да излезете от OSD менюто, натиснете **EXIT (ИЗХОД)**.
За да се върнете на по-горно ниво в менюто или да настроите други опции в менюто, използвайте бутона със стрелка нагоре (▲).

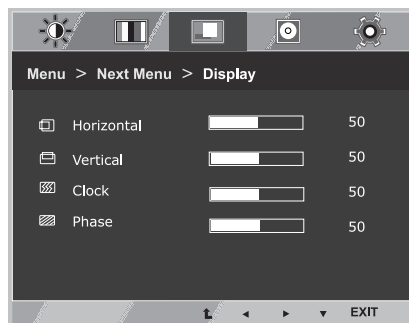


Всяка от опциите е обяснена по-долу.

Menu > Next Menu > Color	описание				
Gamma	Задаване на собствени стойности за гамата: Gamma 0, Gamma 1, Gamma 2. На екрана, високите стойности от гамата дават по-бледо изображение, а ниските – по тъмно.				
Color Temp	<p>Custom</p> <ul style="list-style-type: none"> • Red(ЧЕРВЕН):настройвате желаното от вас ниво на червеното. • Green(ЗЕЛЕН): настройвате желаното от вас ниво на зеленото. • Blue(СИН):настройвате желаното от вас ниво на синьото. <p>Избирате цвета на екрана. Warm (ВИСОКА): настройвате висока топлина на цветовете на екрана (с повече червено). Medium (СРЕДНА): настройвате средна топлина на цветовете на екрана. Cool (СЛАБА): настройвате слаба топлина на цветовете на екрана (с повече синьо).</p>				
Six Color	<p>Задава и запаметява нюанса и сатурацията за 6 цвята (Red/Green/Blue/Cyan/Magenta/Yellow) за да отговори на потребителските изисквания.</p> <table border="1"> <tr> <td>Hue</td> <td>Регулира нюанса на изображението.</td> </tr> <tr> <td>Saturation</td> <td>Регулира рязкостта на изображението. По-ниските стойности отслабват рязкостта и цветовете стават по-бледи, докато по-високите я усилват и цветовете стават по-тъмни.</td> </tr> </table>	Hue	Регулира нюанса на изображението.	Saturation	Регулира рязкостта на изображението. По-ниските стойности отслабват рязкостта и цветовете стават по-бледи, докато по-високите я усилват и цветовете стават по-тъмни.
Hue	Регулира нюанса на изображението.				
Saturation	Регулира рязкостта на изображението. По-ниските стойности отслабват рязкостта и цветовете стават по-бледи, докато по-високите я усилват и цветовете стават по-тъмни.				
Color Reset	Връща настройките на цветовете към фабричните настройки по подразбиране за съответното входящо устройство.				

Display

- 1 Натиснете бутона **MENU**, разположен в долната част на Монитора, за да изведете софтуера на **Menu**.
- 2 Изберете бутона **"Next Menu"**, за да видите повече настройки за опции.
- 3 Изберете **Display** като натиснете бутона ►.
- 4 Влезте в менюто **Display** чрез натискане на бутона ▼.
- 5 Настройте опциите чрез бутоните ◀ или ▶ или ▼.
- 6 За да излезете от OSD менюто, натиснете **EXIT (ИЗХОД)**. За да се върнете на по-горно ниво в менюто или да настроите други опции в менюто, използвайте бутона със стрелка нагоре (⬆).

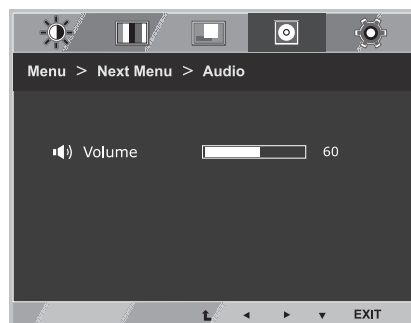


Всяка от опциите е обяснена по-долу.

Menu > Next Menu > Display	Описание
Horizontal	Движи картината наляво и надясно.
Vertical	Движи картината нагоре и надолу.
Clock	Намалява всякакви видими вертикални ленти или черти по фона на екрана. Хоризонталният размер на екрана също ще се промени.
Phase	Настройва фокуса на дисплея. Това позволява отстраняването на всякакъв хоризонтален шум, като увеличава яснотата и рязкостта на изображението.

Audio

- 1 Натиснете бутона **MENU**, разположен в долната част на Монитора, за да изведете софтуера на **Menu**.
- 2 Изберете бутона **"Next Menu"**, за да видите повече настройки за опции.
- 3 Изберете **Audio** като натиснете бутона ►.
- 4 Влезте в менюто **Volume** чрез натискане на бутона ▼.
- 5 Настройте опциите чрез натискане на бутоните ◀ или ▶.
- 6 За да излезете от OSD менюто, натиснете **EXIT (ИЗХОД)**. За да се върнете на по-горно ниво в менюто или да настроите други опции в менюто, използвайте бутона със стрелка нагоре (⬆).

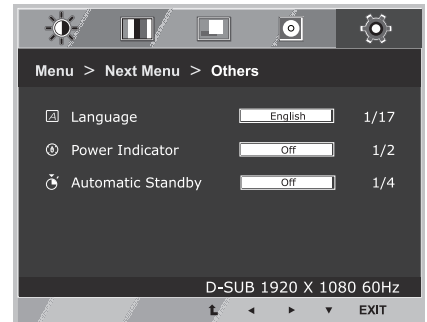


Всяка от опциите е обяснена по-долу.

Menu > Next Menu > Audio	Описание
Volume	Настройва звука на слушалките. (Само за HDMI вход)

Others

- 1 Натиснете бутона **MENU**, разположен в долната част на Монитора, за да изведете софтуера на **Menu**.
- 2 Изберете бутона "**Next Menu**", за да видите повече настройки за опции.
- 3 Изберете **Others** като натиснете бутона ►.
- 4 Влезте в менюто **Others** чрез натискане на бутона ▼.
- 5 Настройте опциите чрез бутоните ◀ или ▶ или ▼.
- 6 За да излезете от OSD менюто, натиснете **EXIT (ИЗХОД)**. За да се върнете на по-горно ниво в менюто или да настроите други опции в менюто, използвайте бутона със стрелка нагоре (⬆).

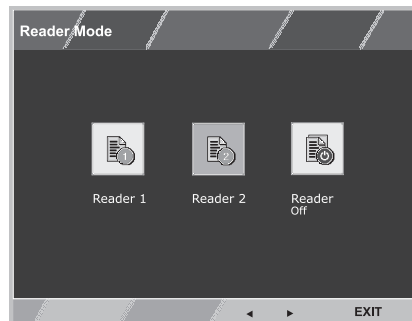


Всяка от опциите е обяснена по-долу.

Menu > Next Menu > Others	Описание
Language	Избиране на езика на контролните имена.
Power Indicator	Използвайте тази функция, за да настроите индикатора, разположен в долната част на монитора, който показва състоянието на монитора (On или Off). Превключването на On автоматично ще включи индикатора на захранването.
Automatic Standby	Ако за известно време не натискате бутоните на монитора, той автоматично ще премине в режим на standby.

Настройки на READER

- 1 Натиснете бутона **READER** , разположен в долната част на Монитора, за да извикате функцията **Reader Mode** .
- 2 Настройте опциите чрез натискане на бутоните ◀ или ▶ .
- 3 За да излезете от OSD менюто, натиснете **EXIT (ИЗХОД)**.



Всяка от опциите е обяснена по-долу.

Reader Mode	Описание
Reader 1	В този режим екранът наподобява страниците на вестник. Ако искате да увеличите яркостта на екрана, можете да регулирате контраста от Менюто „Настройка на екрана“.
Reader 2	В този режим изображението на екрана наподобява анимация. Ако искате да увеличите яркостта на екрана, можете да регулирате контраста от Менюто „Настройка на екрана“.
Reader Off	С тази настройка режимът за четене е деактивиран.



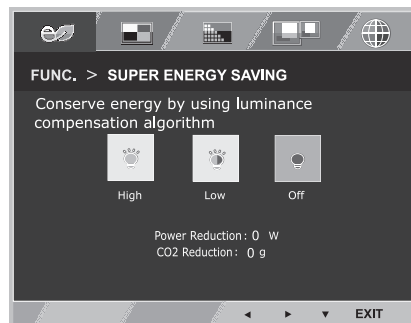
ЗАБЕЛЕЖКА

Ако настройките на Режима за Четене са Reader 1 или Reader 2, Picture Mode автоматично ще бъде персонализиран и Супер икономичният режим ще бъде деактивиран.

Настройки на FUNC.

SUPER ENERGY SAVING

- 1 Натиснете бутона **FUNC.**, разположен в долната част на Монитора, за да изведете софтуера на **FUNC.**.
- 2 Влезте в менюто **SUPER ENERGY SAVING** чрез натискане на бутона **▼**.
- 3 Настройте опциите чрез бутоните **◀** или **▶** или **▼**.
- 4 За да излезете от OSD менюто, натиснете **EXIT (ИЗХОД)**. За да се върнете на по-горно ниво в менюто или да настроите други опции в менюто, използвайте бутона със стрелка нагоре (**▲**).



Всяка от опциите е обяснена по-долу.

SUPER ENERGY SAVING	Описание
High	Активира SUPER ENERGY SAVING: тази високо-енергийна функция Ви позволява да пестите енергия.
Low	Активира SUPER ENERGY SAVING: тази ниско-енергийна функция Ви позволява да пестите енергия.
Off (ИЗКЛ.)	Деактивира режима SUPER ENERGY SAVING (ВИСОКО ПЕСТЕНЕ НА ЕНЕРГИЯ)

! ЗАБЕЛЕЖКА

- **TOTAL POWER REDUCTION (ОБЩО НАМАЛЕНА КОНСУМИРАНА ЕНЕРГИЯ):** колко енергия е спестена, докато мониторът е работил.
- **TOTAL CO2 REDUCTION (ОБЩО НАМАЛЕНИ ЕМИСИИ НА CO2):** TOTAL POWER REDUCTION (ОБЩО НАМАЛЕНА КОНСУМИРАНА ЕНЕРГИЯ) се променя на CO2.
- **SAVING DATA (ДАННИ, СВЪРЗАНИ С ПЕСТЕНЕ) (W/h)**

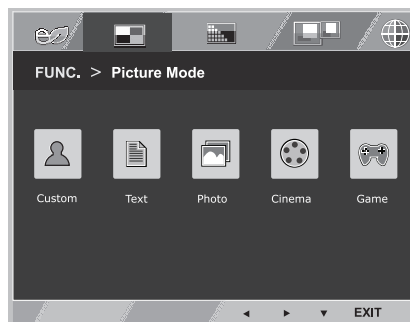
	546 мм (21,5 инча)	584 мм (23 инча)	604 мм (23,8 инча)	686 мм (27 инча)
SUPER SAVING (ВИСОКО ПЕСТЕНЕ НА ЕНЕРГИЯ)(High)	4 W/h	4 W/h	4 W/h	6 W/h
SUPER SAVING (ВИСОКО ПЕСТЕНЕ НА ЕНЕРГИЯ)(Low)	2 W/h	2 W/h	2 W/h	3 W/h

- Данните, свързани с пестенето, зависят от модела на панела. Затова тези стойности може да са различни в зависимост от производителя на панела. Ако настройките на Супер икономичният режим са High или Low, осветеността на монитора ще се увеличи или намали спрямо източника.
- LG изчисли тези стойности чрез **излъчвания видео сигнал**. (включително стандарт за видео разпространение: IEC 62087)
- SUPER SAVING (ВИСОКО ПЕСТЕНЕ) показва колко енергия може да се спести, ако се приложи функцията SUPER ENERGY SAVING (ВИСОКО ПЕСТЕНЕ НА ЕНЕРГИЯ).
- Ако настройките на Супер икономичният режим са High или Low, Picture Mode автоматично ще бъде персонализиран и Reader Mode автоматично ще премине в Reader Off.

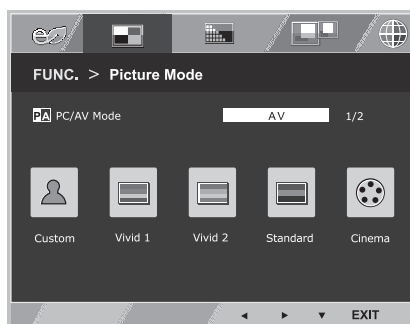
Picture Mode

- 1 Натиснете бутона **FUNC.**, разположен в долната част на Монитора, за да изведете софтуера на **FUNC.**
- 2 Изберете **Picture Mode** като натиснете бутона ►.
- 3 Влезте в менюто **Picture Mode** чрез натискане на бутона ▼.
- 4 Настройте опциите чрез натискане на бутоните ◀ или ▶.
- 5 За да излезете от OSD менюто, натиснете **EXIT (ИЗХОД)**. За да се върнете на по-горно ниво в менюто или да настроите други опции в менюто, използвайте бутона със стрелка нагоре (⬆).

PC Mode



AV Mode



Всяка от опциите е обяснена по-долу.

Picture Mode	Описание
Custom	Режим, при който потребителят може да настрои всеки елемент, включително цветовия режим на Главното меню.
Text	Текстови режим с настройки на екрана за оптимално качество.
Photo	Фото режим с настройки на екрана за оптимално качество.
Cinema	Видео режим с настройки на екрана за оптимално качество.
Game	Това е режим, при който екранът е настроен на оптимално качество за игри.

Picture Mode	описание
Custom	режим, при който потребителят може да настрои всеки елемент, включително цветовия режим на Главното меню.
Vivid 1	настройва видео образа за крайния потребител чрез подобряване на контраста, яркостта, цветовете и резкостта.
Vivid 2	
Standard	настройва образа за нормална обстановка.
Cinema	видео режим с настройки на екрана за оптимално качество.

! ЗАБЕЛЕЖКА

Ако настройката на Picture Mode не е персонализирана, Reader Mode автоматично ще премине в Reader Off и Супер икономичният режим ще бъде Off.

SUPER RESOLUTION +

- 1 Натиснете бутона **FUNC.**, разположен в долната част на Монитора, за да изведете софтуера на **FUNC.**
- 2 Изберете **SUPER RESOLUTION+** като натиснете бутона ►.
- 3 Влезте в менюто **SUPER RESOLUTION+** чрез натискане на бутона ▼.
- 4 Настройте опциите чрез натискане на бутоните ◀ или ▶.
- 5 За да излезете от OSD менюто, натиснете **EXIT (ИЗХОД)**. За да се върнете на по-горно ниво в менюто или да настроите други опции в менюто, използвайте бутона със стрелка нагоре (⬆).



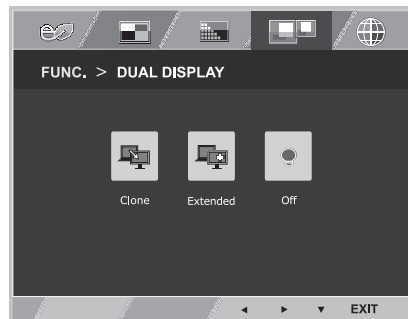
Всяка от опциите е обяснена по-долу.

FUNC. > SUPER RESOLUTION+	Описание
Off	Изберете тази опция за всекидневно гледане. В този режим е включена SUPER RESOLUTION+.
Low	Оптимизираното качество на картината се показва, ако желаете да гледате меки и естествени цветове. Ефективно е при бавно движещи се снимки или неподвижни изображения.
Middle	Оптимизираното качество на картината се показва, ако желаете да гледате изображения в режим между ниско и високо качество за по-комфортно гледане. Ефективно е при видео тип UCC или SD.
High	Оптимизираното качество на картината се показва, ако желаете да гледате кристално ясни изображения. Ефективно е при видео или игри с високо качество.

*Преди да използвате функциите описани по-долу, моля инсталирайте програма DUAL SMART SOLUTION.

DUAL DISPLAY

- 1 Натиснете бутона **FUNC.**, разположен в долната част на Монитора, за да изведете софтуера на **FUNC.**.
- 2 Изберете **DUAL DISPLAY** като натиснете бутона ►.
- 3 Влезте в менюто **DUAL DISPLAY** чрез натискане на бутона ▼.
- 4 Настройте опциите чрез натискане на бутоните ◀ или ▶.
- 5 За да излезете от OSD менюто, натиснете **EXIT (ИЗХОД)**. За да се върнете на по-горно ниво в менюто или да настроите други опции в менюто, използвайте бутона със стрелка нагоре (⬆).



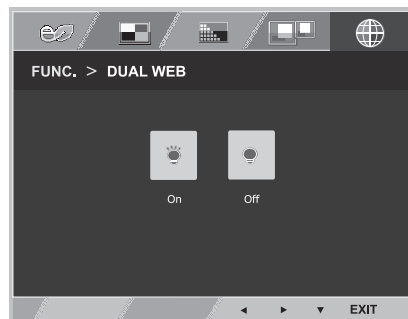
Наличните настройки за програми са описани, както следва:

DUAL DISPLAY	Описание
Clone	Clone позволява на потребителя да използва вторичния монитор за дублиране на първичния.
Extended	Extended позволява на потребителя на използва вторичния монитор като разширен режим на първичния.
Off	Off изключва DUAL DISPLAY

*Преди да използвате функциите описани по-долу, моля инсталирайте програма DUAL SMART SOLUTION.

DUAL WEB

- 1 Натиснете бутона **FUNC.**, разположен в долната част на Монитора, за да изведете софтуера на **FUNC.**.
- 2 Изберете **DUAL WEB** като натиснете бутона ►.
- 3 Влезте в менюто **DUAL WEB** чрез натискане на бутона ▼.
- 4 Настройте опциите чрез натискане на бутоните ◀ или ▶.
- 5 За да излезете от OSD менюто, натиснете **EXIT (ИЗХОД)**. За да се върнете на по-горно ниво в менюто или да настроите други опции в менюто, използвайте бутона със стрелка нагоре (⬆).



Наличните настройки за програми са описани, както следва:

DUAL WEB	Описание
On	Позволява на потребителя да ползва ефективно уеб страниците като ги разделя на две. Улеснява поддръждането и придвижването на прозорците по екрана. Помага на потребителя да контролира съотношението на разделените прозорци.
Off	Off изключва DUAL WEB

! ЗАБЕЛЕЖКА

Когато мониторът преминава в режим за пестене на енергия с опция за компютър -> Натискане на произволен бутон -> Появява се OSD и потребителят трябва да натисне двойния бутон -> Можете да се върнете към нормален режим.

ОТСТРАНЯВАНЕ НА НЕИЗПРАВНОСТИ

Преди да се свържете с отдела по поддръжка, прочетете следното.

Няма образ.	
Правилно ли е включен захранващият кабел на монитора?	<ul style="list-style-type: none"> Проверете и вижте дали захранващият кабел е включен правилно в контакта.
Свети ли индикаторът на захранването?	<ul style="list-style-type: none"> Натиснете бутона Power (Захранване)
Включено ли е захранването и свети ли индикаторът в бяло?	<ul style="list-style-type: none"> Настройте яркостта и контраста.
Трепти ли индикаторът на захранването?	<ul style="list-style-type: none"> Ако мониторът е в енергоспестяващ режим, опитайте да събудите екрана с размърдане на мишката или натискане на произволен клавиш от клавиатурата. Опитайте с включване на компютъра.
Виждате ли съобщението "OUT OF RANGE" (ИЗВЪН ОБХВАТ) на екрана?	<ul style="list-style-type: none"> Това съобщение се показва когато сигналът на компютъра (видео картата) се намира извън вертикалния и хоризонталния честотен обхват на монитора. Разгледайте раздела "Спецификации" в това ръководство и конфигурирайте монитора отново.
Виждате ли съобщението "NO SIGNAL" на екрана?	<ul style="list-style-type: none"> Когато мониторът е в режим "No-Signal" в продължение на 5 минути, той преминава в режим DPM.

Виждате ли съобщението "OSD LOCKED" (OSD ЗАКЛЮЧЕН) на екрана?	
Виждате ли съобщението "OSD LOCKED" (OSD ЗАКЛЮЧЕН), когато натиснете бутона MENU (МЕНЮ)?	<ul style="list-style-type: none"> Можете да защитите текущите настройки за управление, така че да не могат да се променят с неволни движения. Можете да отключите бутоните за OSD управление по всяко време, като натиснете бутона MENU (МЕНЮ) за няколко секунди: ще се появи съобщението "OSD UNLOCKED" (OSD ОТКЛЮЧЕН).

Показаният образ е неправилен.	
Положението на дисплея е неправилно.	<ul style="list-style-type: none"> Натиснете бутона AUTO (АВТОМАТИЧНО), за да регулирате автоматично образа на дисплея до най-добрите му настройки.
Във фона на екрана се виждат вертикални линии или ивици.	<ul style="list-style-type: none"> Натиснете бутона AUTO (АВТОМАТИЧНО), за да регулирате автоматично образа на дисплея до най-добрите му настройки.
Всякакъв хоризонтален шум, появяващ се в произволно изображение или знаци, не се изобразява правилно.	<ul style="list-style-type: none"> Натиснете бутона AUTO (АВТОМАТИЧНО), за да регулирате автоматично образа на дисплея до най-добрите му настройки. Отидете на Control Panel ► Display ► Settings (Контролен панел > Дисплей > Настройки) и настройте дисплея на препоръчителната резолюция или коригирайте изображението на дисплея на възможно най-добрите му настройки. Задайте настройката на цветовете да е по-висока от 24 бита (реалистичен цвят).



ВНИМАНИЕ

- Отидете в **Control Panel ► Display ► Settings** (Контролен панел > Дисплей > Настройки) и проверете дали честотата на резолюцията е променена. Ако това е така, променете резолюцията на видео картата на препоръчителната стойност.
- Ако не е избрана препоръчителната резолюция (оптималната резолюция), буквите може да са размазани, а екранът да е затъмнен, отрязан или неясен. Уверете се, че използвате препоръчителната резолюция.
- Методът за настройка може да е различен в зависимост от компютъра и O/S (операционната система), а посочената по-горе резолюция да не се поддържа от използваната видео карта. Ако това е така, се обърнете към производителя на компютъра или видео картата.

Показаният образ е неправилен.

<p>Образът е едноцветен или необичаен.</p>	<ul style="list-style-type: none"> • Проверете дали сигналният кабел е правилно включен и ако е необходимо, го затегнете с помощта на отвертка. • Уверете се, че видео картата е поставена правилно в слота. • Задайте настройката на цветовете да е по-висока от 24 бита (реалистичен цвят) от Control Panel ► Settings (Контролен панел > Настройки).
<p>Екранът премигва.</p>	<ul style="list-style-type: none"> • Проверете дали екранът е настроен на режим "interface" (смесени редове) и ако това е така, го променете на препоръчителната резолюция.

Виждате ли съобщението "Unrecognized monitor, Plug&Play (VESA DDC) monitor found" (Непознат монитор, открит е монитор Plug&Play (VESA DDC))?

<p>Инсталирали ли сте драйвера на монитора?</p>	<ul style="list-style-type: none"> • Непременно инсталирайте драйвера на монитора от компакт-диска към него (или дискета). Или можете да изтеглите драйвера от нашия уеб сайт: http://www.lg.com. • Непременно проверете дали видео картата поддържа функцията "Plug&Play" (Постави и изпълни).
---	---

Дисплеят трепти

<p>Ако не сте настроили препоръчаното време?</p>	<ul style="list-style-type: none"> • Ще затрепти, ако използвате настройката за време HDMI 1080i 60/50 Hz. Поради тази причина следва да настроите времето на 1080P, това е препоръчаното за режима .
--	--

СПЕЦИФИКАЦИИ

22MP55VQ

Дисплей	Тип екран	54,6 см (21,5 inch) LCD монитор с плосък екран и активна TFT матрица Незаслепяващо покритие Размер на видимия диагонал: 54,6 см
	Пикселна стъпка	0,08265*RGB(H) мм x 0,24795(V) мм
Синхронизиращ вход	Хоризонтална честота	от 30 kHz до 83 kHz (автоматично)
	Вертикална честота	от 56 Hz до 75 Hz (D-SUB,DVI-D) от 56 Hz до 61 Hz (HDMI)
	Тип вход	Самостоятелно синхронизиране Цифров
Видео вход	Сигнален вход	15-цифров D-SUB конектор/DVI-D конектор (цифров) / HDMI конектор
	Тип вход	RGB аналогов (0,7 Vp-p/ 75 ома), цифров
Резолюция	Макс.	D-SUB (аналогов): 1920 x 1080 @ 60 Hz DVI / HDMI (цифров): 1920 x 1080 @ 60 Hz
	Препоръчително	VESA 1920 x 1080 @ 60 Hz
Постави и изпълни	DDC 2B (аналогов, цифров, HDMI)	
Консумация на мощност	Когато е включен: 20 W (ENERGY STAR® стандарт) * В спящ режим ≤ 0,3 W В спящ режим ≤ 0,3 W	
Консумирана мощност	19 V --- 1,3 A	
AC-DC адаптер	Тип ADS-40SG-19-3 19025G, произведен от SHENZHEN HONOR ELECTRONIC или Тип ADS-40FSG-19 19025GPG-1, произведен от SHENZHEN HONOR ELECTRONIC или Тип ADS-40FSG-19 19025GPBR-1, произведен от SHENZHEN HONOR ELECTRONIC или Тип ADS-40FSG-19 19025GPI-1, произведен от SHENZHEN HONOR ELECTRONIC или Тип ADS-40FSG-19 19025GPCU-1, произведен от SHENZHEN HONOR ELECTRONIC или Тип ADS-40FSG-19 19025GPB-2, произведен от SHENZHEN HONOR ELECTRONIC или Тип LCAP21, произведен от LIEN CHANG ELECTRONIC ENTERPRISE или Тип LCAP26-A, произведен от LIEN CHANG ELECTRONIC ENTERPRISE или Тип LCAP26-E, произведен от LIEN CHANG ELECTRONIC ENTERPRISE или Тип LCAP26-I, произведен от LIEN CHANG ELECTRONIC ENTERPRISE или Тип LCAP26-B, произведен от LIEN CHANG ELECTRONIC ENTERPRISE или Тип PSAB-L203A, произведен от LG Innotek Co.,Ltd или Тип PSAB-L202B, произведен от LG Innotek Co.,Ltd или Тип PSAB-L202C, произведен от LG Innotek Co.,Ltd или Тип PSAB-L202D, произведен от LG Innotek Co.,Ltd	
	Изходно напрежение : 19 V --- 1,3 A	
Размери (Ширина x Височина x Дължина)	Със стойка	50,8 см x 42,0 см x 18,8 см
	Без стойка	50,8 см x 31,2 см x 5,5 см
Тегло	2,8 кг	
Обхват на наклон	от -3° до 20°	
Условия на околната среда	Работна температура	от 10°C до 35 °C
	Влажност	от 10% до 80%
	Температура на съхранение	от -20°C до 60°C
	Влажност при съхранение	от 5% до 90% безкондензаторно
Основа на стойката	Поставена (), Свалена (O)	
Захранващ кабел	Тип контакт	

Поради надграждането на някои функции на устройството показаните по-горе спецификации може да се променят без предизвестие.

*Нивото на консумация може да варира спрямо различните условия на експлоатация и настройките на монитора.

*Консумацията на енергия в режим Включено се измерва съгласно стандарта за изпитателни тестове ENERGY STAR®.

*ENERGY STAR® е регистрирана в САЩ марка на Агенцията за защита на околната среда на САЩ.

СПЕЦИФИКАЦИИ

23MP55VQ

Дисплей	Тип екран	58,4 см (23 inch) LCD монитор с плосък екран и активна TFT матрица Незаслепяващо покритие Размер на видимия диагонал: 58,4 см
	Пикселна стъпка	0,265 мм x 0,265 мм (пикселна стъпка)
Синхронизиращ вход	Хоризонтална честота	от 30 kHz до 83 kHz (автоматично)
	Вертикална честота	от 56 Hz до 75 Hz (D-SUB,DVI-D) от 56 Hz до 61 Hz (HDMI)
	Тип вход	Самостоятелно синхронизиране Цифров
Видео вход	Сигнален вход	15-цифров D-SUB конектор/DVI-D конектор (цифров) / HDMI конектор
	Тип вход	RGB аналогов (0,7 Vp-p/ 75 ома), цифров
Резолуция	Макс.	D-SUB (аналогов): 1920 x 1080 @ 60 Hz DVI / HDMI (цифров): 1920 x 1080 @ 60 Hz
	Препоръчително	VESA 1920 x 1080 @ 60 Hz
Постави и изпълни	DDC 2B (аналогов, цифров, HDMI)	
Консумация на мощност	Когато е включен: 21 W (ENERGY STAR® стандарт) * В спящ режим ≤ 0,3 W В спящ режим ≤ 0,3 W	
Консумирана мощност	19 V --- 1,3 A	
AC-DC адаптер	Тип ADS-40SG-19-3 19025G, произведен от SHENZHEN HONOR ELECTRONIC или Тип ADS-40FSG-19 19025GPG-1, произведен от SHENZHEN HONOR ELECTRONIC или Тип ADS-40FSG-19 19025GPBR-1, произведен от SHENZHEN HONOR ELECTRONIC или Тип ADS-40FSG-19 19025GPI-1, произведен от SHENZHEN HONOR ELECTRONIC или Тип ADS-40FSG-19 19025GPCU-1, произведен от SHENZHEN HONOR ELECTRONIC или Тип ADS-40FSG-19 19025GPB-2, произведен от SHENZHEN HONOR ELECTRONIC или Тип LCAP21, произведен от LIEN CHANG ELECTRONIC ENTERPRISE или Тип LCAP26-A, произведен от LIEN CHANG ELECTRONIC ENTERPRISE или Тип LCAP26-E, произведен от LIEN CHANG ELECTRONIC ENTERPRISE или Тип LCAP26-I, произведен от LIEN CHANG ELECTRONIC ENTERPRISE или Тип LCAP26-B, произведен от LIEN CHANG ELECTRONIC ENTERPRISE или Тип PSAB-L203A, произведен от LG Innotek Co.,Ltd или Тип PSAB-L202B, произведен от LG Innotek Co.,Ltd или Тип PSAB-L202C, произведен от LG Innotek Co.,Ltd или Тип PSAB-L202D, произведен от LG Innotek Co.,Ltd	
	Изходно напрежение : 19 V --- 1,3 A	
Размери (Ширина x Височина x Дължина)	Със стойка	54,4 см x 44,0 см x 18,8 см
	Без стойка	54,4 см x 33,2 см x 5,5 см
Тегло	3,1 кг	
Обхват на наклон	от -3° до 20°	
Условия на околната среда	Работна температура	от 10°C до 35 °C
	Влажност	от 10% до 80%
Основа на стойката	Температура на съхранение	от -20°C до 60°C
	Влажност при съхранение	от 5% до 90% безкондензаторно
Захранващ кабел	Тип контакт	

Поради надграждането на някои функции на устройството показаните по-горе спецификации може да се променят без предизвестие.

*Нивото на консумация може да варира спрямо различните условия на експлоатация и настройките на монитора.

*Консумацията на енергия в режим Включено се измерва съгласно стандарта за изпитателни тестове ENERGY STAR®.

*ENERGY STAR® е регистрирана в САЩ марка на Агенцията за защита на околната среда на САЩ.

СПЕЦИФИКАЦИИ

24MP55VQ

Дисплей	Тип екран	60,4 см (23,8 inch) LCD монитор с плосък екран и активна TFT матрица Незаслепяващо покритие Размер на видимия диагонал: 60,4 см
	Пикселна стъпка	0,2745 мм x 0,2745 мм (пикселна стъпка)
Синхронизиращ вход	Хоризонтална честота	от 30 kHz до 83 kHz (автоматично)
	Вертикална честота	от 56 Hz до 75 Hz (D-SUB,DVI-D) от 56 Hz до 61 Hz (HDMI)
	Тип вход	Самостоятелно синхронизиране Цифров
Видео вход	Сигнален вход	15-цифтов D-SUB конектор/DVI-D конектор (цифров) / HDMI конектор
	Тип вход	RGB аналогов (0,7 Vp-p/ 75 ома), цифров
Резолюция	Макс.	D-SUB (аналогов): 1920 x 1080 @ 60 Hz DVI / HDMI (цифров): 1920 x 1080 @ 60 Hz
	Препоръчително	VESA 1920 x 1080 @ 60 Hz
Постави и изпълни	DDC 2B (аналогов, цифров, HDMI)	
Консумация на мощност	Когато е включен: 22 W (ENERGY STAR® стандарт) * В спящ режим ≤ 0,3 W В спящ режим ≤ 0,3 W	
Консумирана мощност	19 V --- 1,6 A	
AC-DC адаптер	Тип ADS-40SG-19-3 19032G, произведен от SHENZHEN HONOR ELECTRONIC или Тип ADS-40FSG-19 19032GPG-1, произведен от SHENZHEN HONOR ELECTRONIC или Тип ADS-40FSG-19 19032GPBR-1, произведен от SHENZHEN HONOR ELECTRONIC или Тип ADS-40FSG-19 19032GPI-1, произведен от SHENZHEN HONOR ELECTRONIC или Тип ADS-40FSG-19 19032GPCU-1, произведен от SHENZHEN HONOR ELECTRONIC или Тип LCAP21A, произведен от LIEN CHANG ELECTRONIC ENTERPRISE или Тип LCAP26A-A, произведен от LIEN CHANG ELECTRONIC ENTERPRISE или Тип LCAP26A-E, произведен от LIEN CHANG ELECTRONIC ENTERPRISE или Тип LCAP26A-I, произведен от LIEN CHANG ELECTRONIC ENTERPRISE или Тип LCAP26A-B, произведен от LIEN CHANG ELECTRONIC ENTERPRISE Исходно напрежение : 19 V --- 1,7 A	
Размери (Ширина x Височина x Дължина)	Със стойка	56,7 см x 44,8 см x 18,8 см
	Без стойка	56,7 см x 34,4 см x 6,2 см
Тегло	3,3 кг	
Обхват на наклон	от -3° до 20°	
Условия на околната среда	Работна температура Влажност	от 10°C до 35 °C от 10% до 80%
	Температура на съхранение Влажност при съхранение	от -20°C до 60°C от 5% до 90% безкондензаторно
Основа на стойката	Поставена (), Свалена (O)	
Захранващ кабел	Тип контакт	

Поради надграждането на някои функции на устройството показаните по-горе спецификации може да се променят без предизвестие.

*Нивото на консумация може да варира спрямо различните условия на експлоатация и настройките на монитора.

*Консумацията на енергия в режим Включено се измерва съгласно стандарта за изпитателни тестове ENERGY STAR®.

*ENERGY STAR® е регистрирана в САЩ марка на Агенцията за защита на околната среда на САЩ.

СПЕЦИФИКАЦИИ

27MP55VQ

Дисплей	Тип екран	68,6 см (27 inch) LCD монитор с плосък екран и активна TFT матрица Незаслепяващо покритие Размер на видимия диагонал: 68,6 см
	Пикселна стъпка	0,311 мм x 0,311 мм (пикселна стъпка)
Синхронизиращ вход	Хоризонтална честота	от 30 kHz до 83 kHz (автоматично)
	Вертикална честота	от 56 Hz до 75 Hz (D-SUB,DVI-D) от 56 Hz до 61 Hz (HDMI)
	Тип вход	Самостоятелно синхронизиране Цифров
Видео вход	Сигнален вход	15-цифров D-SUB конектор/DVI-D конектор (цифров) / HDMI конектор
	Тип вход	RGB аналогов (0,7 Vp-p/ 75 ома), цифров
Резолюция	Макс.	D-SUB (аналогов): 1920 x 1080 @ 60 Hz DVI / HDMI (цифров): 1920 x 1080 @ 60 Hz
	Препоръчително	VESA 1920 x 1080 @ 60 Hz
Постави и изпълни	DDC 2B (аналогов, цифров, HDMI)	
Консумация на мощност	Когато е включен: 25 W (ENERGY STAR® стандарт) * В спящ режим ≤ 0,3 W В спящ режим ≤ 0,3 W	
Консумирана мощност	19 V --- 1,6 A	
AC-DC адаптер	Тип ADS-40SG-19-3 19032G, произведен от SHENZHEN HONOR ELECTRONIC или Тип ADS-40FSG-19 19032GPG-1, произведен от SHENZHEN HONOR ELECTRONIC или Тип ADS-40FSG-19 19032GPBR-1, произведен от SHENZHEN HONOR ELECTRONIC или Тип ADS-40FSG-19 19032GPI-1, произведен от SHENZHEN HONOR ELECTRONIC или Тип ADS-40FSG-19 19032GPCU-1, произведен от SHENZHEN HONOR ELECTRONIC или Тип LCAP21A, произведен от LIEN CHANG ELECTRONIC ENTERPRISE или Тип LCAP26A-A, произведен от LIEN CHANG ELECTRONIC ENTERPRISE или Тип LCAP26A-E, произведен от LIEN CHANG ELECTRONIC ENTERPRISE или Тип LCAP26A-I, произведен от LIEN CHANG ELECTRONIC ENTERPRISE или Тип LCAP26A-B, произведен от LIEN CHANG ELECTRONIC ENTERPRISE	
	Исходно напрежение : 19 V --- 1,7 A	
Размери (Ширина x Височина x Дължина)	Със стойка	64,1 см x 48,8 см x 21,2 см
	Без стойка	64,1 см x 39,2 см x 4,7 см
Тегло	4,7 кг	
Обхват на наклон	от -5° до 20°	
Условия на околната среда	Работна температура	от 10°C до 35 °C
	Влажност	от 10% до 80%
	Температура на съхранение	от -20°C до 60°C
	Влажност при съхранение	от 5% до 90% безкондензаторно
Основа на стойката	Поставена (), Свалена (O)	
Захранващ кабел	Тип контакт	

Поради надграждането на някои функции на устройството показаните по-горе спецификации може да се променят без предизвестие.

*Нивото на консумация може да варира спрямо различните условия на експлоатация и настройките на монитора.

*Консумацията на енергия в режим Включено се измерва съгласно стандарта за изпитателни тестове ENERGY STAR®.

*ENERGY STAR® е регистрирана в САЩ марка на Агенцията за защита на околната среда на САЩ.

Предварително настроени режими (резолюция)

Режими на дисплея (резолюция)	Хоризонтална честота (kHz)	Вертикална честота (Hz)	Поляритет (H/V)	
720 x 400	31,468	70	-/+	
640 x 480	31,469	60	-/-	
640 x 480	37,500	75	-/-	
800 x 600	37,879	60	+/+	
800 x 600	46,875	75	+/+	
1024 x 768	48,363	60	-/-	
1024 x 768	60,023	75	+/+	
1152 x 864	67,500	75	+/+	
1280 x 1024	63,981	60	+/+	
1280 x 1024	79,976	75	+/+	
1680 x 1050	65,290	60	-/+	
1920 x 1080	67,500	60	+/+	Препоръчителен режим

HDMI синхронизиране

Модел, поддържан от производителя (Режим на Запазване)	Хоризонтална честота (kHz)	Вертикална честота (Hz)	HDMI
480P	31,50	60	○
576P	31,25	50	○
720P	37,50	50	○
720P	45,00	60	○
1080i	28,12	50	○
1080i	33,75	60	○
1080P	56,25	50	○
1080P	67,50	60	○ Препоръчителен режим

Индикатор

Режим	LED цветност
В режим "On" (Вкл.)	Бяло (Само 15 секунди)
В режим "Sleep" (Спящ)	Мигащо бяло
Режим "Off" (Изкл.)	Изкл.

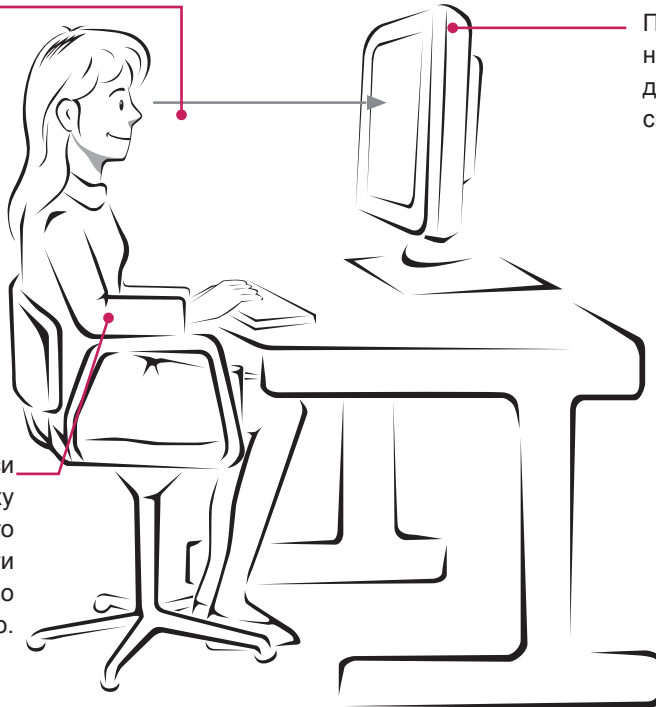
ПРАВИЛНА ПОЗА

Правилна поза при използване на монитора

Настройте монитора и променете позата си така, че да можете да гледате телевизия при оптимален зрителен ъгъл.

Позиционирайте монитора така, че да не допускате да отразява светлина.

Поставете ръцете си внимателно върху клавиатурата, като ги държите сгънати в лактите и изцяло хоризонтално.





Declaration of Conformity

Trade Name: LG

Model : 22MP55VA

23MP55VA

24MP55VA

27MP55VA

Responsible Party: LG Electronics Inc.

Address : 1000 Sylvan Ave. Englewood Cliffs
NJ 07632 U.S.A

TEL: 201-266-2534

*above information is only for USA FCC Regulatory

Непременно прочетете тези предпазни мерки за безопасност, преди да използвате продукта.

Запазете ръководството за потребителя (CD) на достъпно място за бъдещи справки.

Моделът и серийният номер на апарата се намират на гърба и отстрани на апарата.

Запишете ги по-долу за случаите, когато ви е необходим сервиз.

МОДЕЛ _____

СЕРИЕН НОМЕР _____

ENERGY STAR is a set of power-saving guidelines issued by the U.S.Environmental Protection Agency(EPA).



As an ENERGY STAR Partner LGE U. S. A.,Inc. has determined that this product meets the ENERGY STAR guidelines for energy efficiency.