

KORISNIČKI PRIRUČNIK LED LCD MONITOR

Pažljivo pročitajte ovo uputstvo pre nego što počnete da koristite uređaj i sačuvajte ga za buduću upotrebu.

MODEL LED LCD MONITORA

22M45HQ
23M45HQ
24M45HQ
27M45HQ

SADRŽAJ

3 LICENCA

4 MONTIRANJE I PRIPREMA

- 4 Raspakivanje
- 5 Delovi i dugmad
- 6 Premeštanje i podizanje monitora
- 7 Podešavanje monitora
 - 7 - Montiranje podnožja postolja
 - 8 - Otkočivanje glavnog stalka
 - 9 - Montiranje na sto
 - 9 - Употреба држача кабла
 - 11 - Montiranje na zid

12 KORIŠĆENJE MONITORA

- 12 Povezivanje sa računarom
 - 12 - D-SUB veza
 - 12 - HDMI veza
- 13 Povezivanje sa AV uređajima
 - 13 - HDMI veza
 - 14 - Priključak za povezivanje slušalica

15 PRILAGOĐAVANJE POSTAVKI

- 16 Prilagođavanje postavki
 - 16 - Postavke menija
 - 17 - Picture
 - 18 - Color
 - 19 - Display
 - 19 - Audio
 - 20 - Others

- 21 Postavke READER
- 22 Postavke FUNC.
 - 22 - SUPER ENERGY SAVING
 - 23 - Picture Mode
 - 24 - DUAL DISPLAY
 - 24 - DUAL WEB

25 REŠAVANJE PROBLEMA

27 SPECIFIKACIJE

- 27 22M45HQ
- 28 23M45HQ
- 29 24M45HQ
- 30 27M45HQ
- 31 Unapred podešeni režimi (rezolucija)
- 31 Indikator

32 PRAVILAN POLOŽAJ TELA

- 32 Pravilan položaj tela za korišćenje monitora.

LICENCA

Svaki model ima drugačiju licencu. Posetite www.lg.com da biste dobili više informacija o licenci.



The terms HDMI and HDMI High-Definition Multimedia Interface, and the HDMI logo are trademarks or registered trademarks of HDMI Licensing LLC in the United States and other countries.

Sledeći sadržaj se isključivo primenjuje na monitor koji se prodaje na evropskom tržištu i koji mora da bude u skladu sa ErP Direktivom:

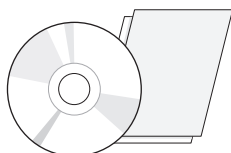
* Ovaj monitor je postavljen da se automatski isključuje 4 sata nakon što ste ga uključili i niste pravili ni kakve promene na ekranu.

* Kako biste onemogućili ovu postavku, promenite opciju na 'Isključi' u meniju na ekranu „Automatic Stand by“ (Automatsko mirovanje).

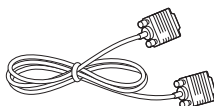
MONTIRANJE I PRIPREMA

Raspakivanje

Proverite da li se u kutiji proizvoda nalaze sledeće stavke. Ukoliko nešto nedostaje, obratite se lokalnom distributeru kod koga ste kupili proizvod. Ilustracije u ovom priručniku mogu se razlikovati od stvarnog proizvoda i pribora.



**CD (korisnički priručnik) /
kartica**



D-SUB kabl
(Ovaj kabl se ne isporučuje
u svim zemljama.)



HDMI kabl
(Ovaj kabl se ne isporučuje u svim
zemljama.)

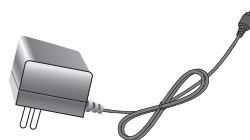


Kabl za napajanje



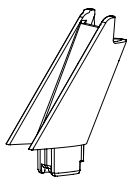
AC-DC Adapter

(U zavisnosti od države)

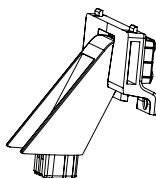


AC-DC Adapter

(U zavisnosti od države)



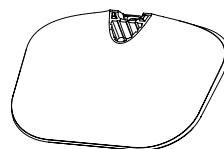
**Telo postolja
(22M45HQ/23M45HQ
/24M45HQ)**



**Telo postolja
(27M45HQ)**



**Dva zavrtnja
(27M45HQ)**



Osnova postolja

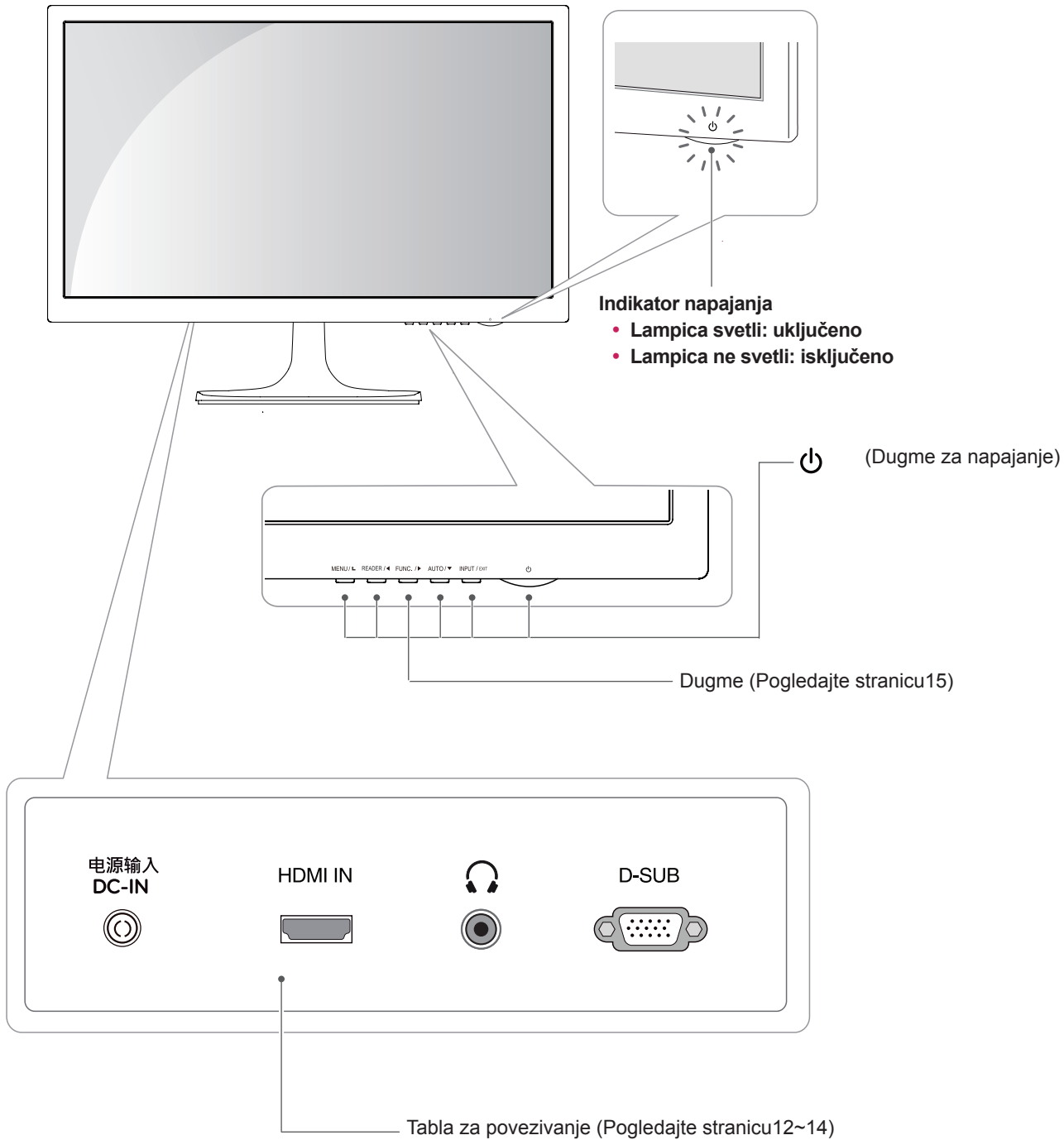
OPREZ

- Radi vaše bezbednosti i dužeg radnog veka proizvoda nemojte koristiti pribor koji nije odobren.
- Sva oštećenja i povrede koji nastanu zbog upotrebe pribora koji nije odobren nisu pokrivena garancijom.

NAPOMENA

- Pribor koji je isporučen uz proizvod može se razlikovati u zavisnosti od modela.
- Specifikacija proizvoda ili sadržaj ovog priručnika mogu biti promenjeni bez prethodnog obaveštenja zbog unapređenja funkcija proizvoda.

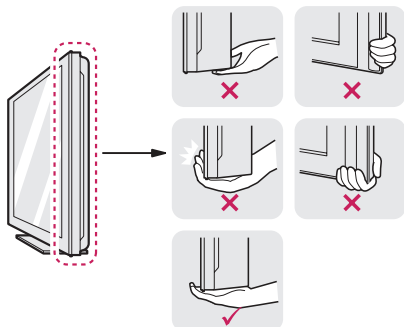
Delovi i dugmad



Premeštanje i podizanje monitora

Kada premeštate ili podižete monitor, pratite ova uputstva da biste sprečili da se monitor ogrebe ili ošteti i da biste obezbedili bezbedan transport bez obzira na oblik ili veličinu.

- Preporučuje se da stavite monitor u originalnu kutiju ili materijal za pakovanje pre premeštanja.
- Pre premeštanja ili podizanja monitora, isključite kabl za napajanje i sve ostale kablove.
- Čvrsto držite gornji i donji deo okvira monitora. Nemojte držati samu tablu.



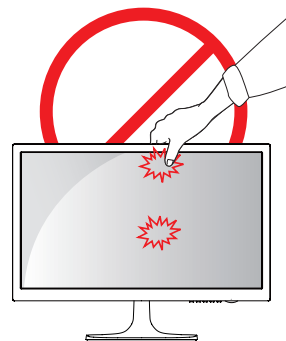
- Dok držite monitor, ekran treba da bude okrenut od vas da biste sprečili da se ogrebe.



- Kada premeštate monitor, izbegavajte snažne potrese ili vibracije proizvoda.
- Kada premeštate monitor, držite ga u uspravnom položaju, nikada nemojte okretati monitor na stranu, niti ga naginjati bočno.

! OPREZ

- Koliko je to moguće, izbegavajte da dodirujete ekran monitora. Ovo može oštetiti ekran ili neke piksele koji se koriste za stvaranje slika.



Podešavanje monitora

Montiranje podnožja postolja

- 1 Postavite monitor na ravnu površinu, na podmetnuti jastuk, sa ekranom okrenutim nadole.

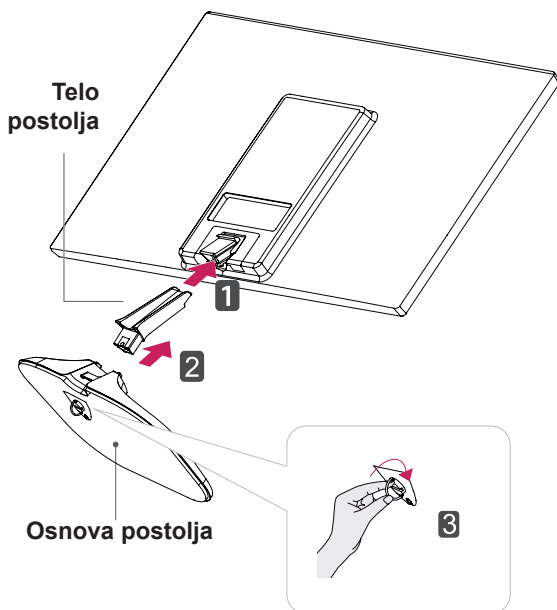


OPREZ

Položite sunder ili zaštitno platno na površinu da biste zaštitili ekran od oštećenja..

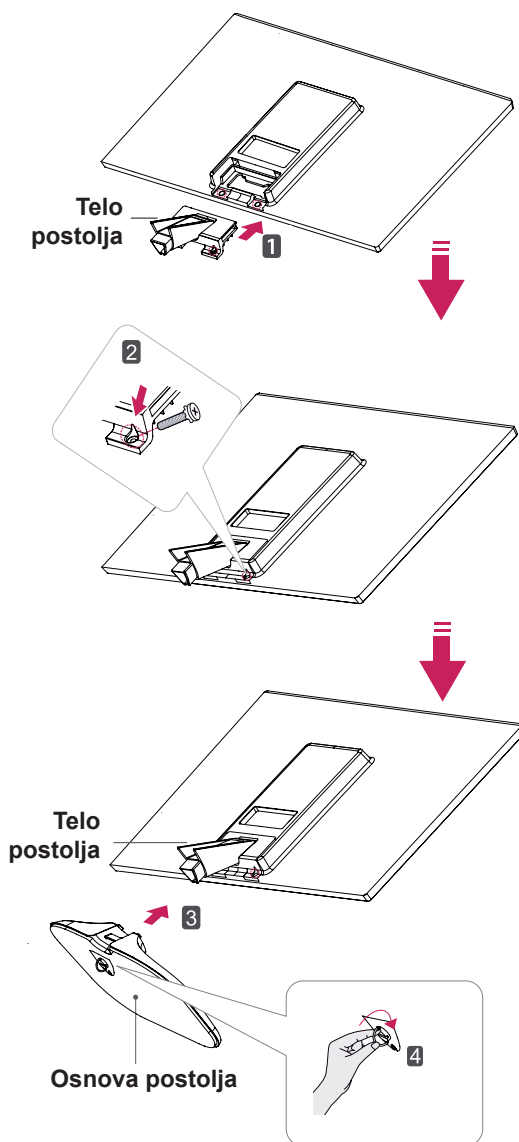
2 **22M45HQ/23M45HQ/24M45HQ**

- 1 Spojite **Telo postolja** na monitor.
- 2 Spojite **Osnova postolja**.
- 3 Pritegnite zavrtanj udesno.



27M45HQ

- 1 Spojite **Telo postolja** na monitor.
- 2 Фиксирајте **Telo postolja** и монитор уз помоћ два шрафа.
- 3 Spojite **Osnova postolja**.
- 4 Pritegnite zavrtanj udesno.

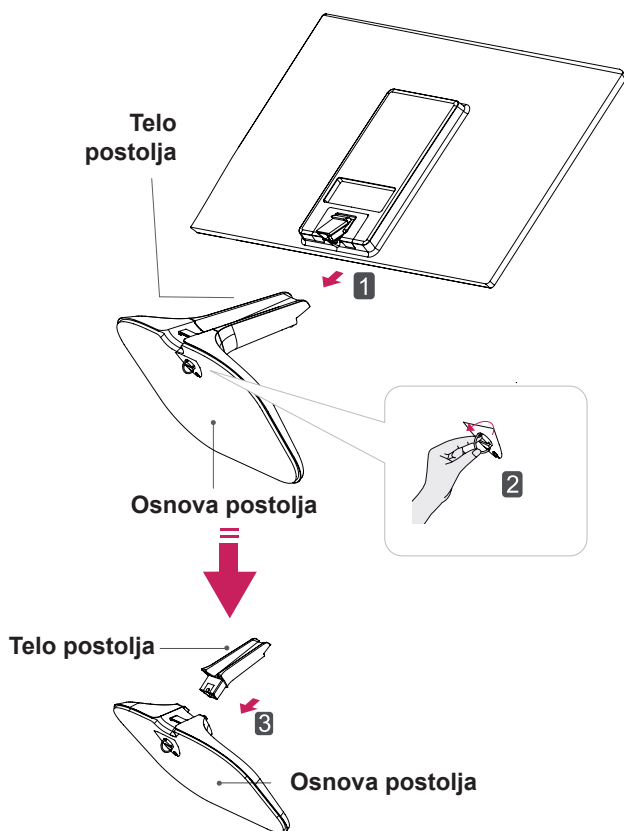


Otkaçivanje glavnog stalka

1 Postavite monitor na ravnu površinu, na podmetnuti jastuk, sa ekranom okrenutim nadole.

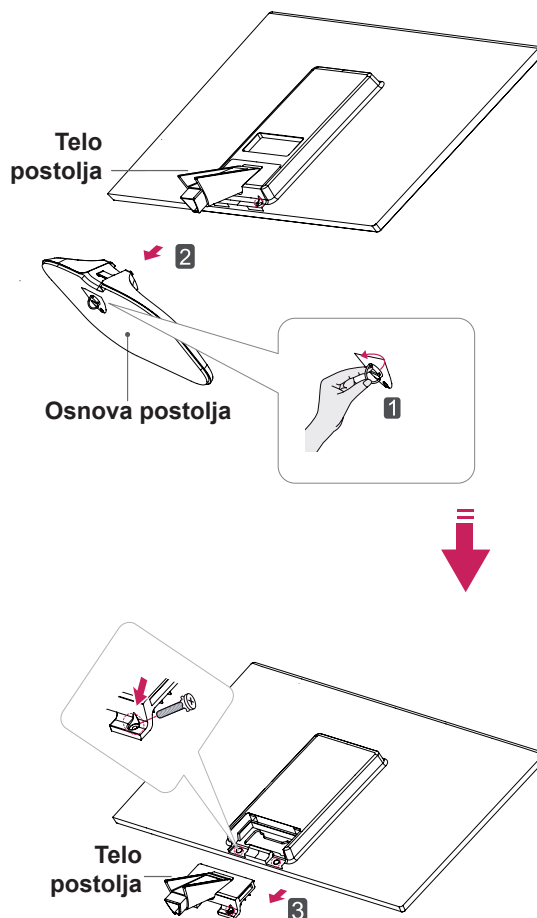
2 **22M45HQ/23M45HQ/24M45HQ**

- 1 Izvuците Telo postolja i Osnova postolja iz монитора.
- 2 Pritegnite zavrtanj nalevo.
- 3 Izvuците Osnova postolja.



27M45HQ

- 1 Pritegnite zavrtanj nalevo.
- 2 Izvuците Osnova postolja из Telo postolja.
- 3 Уклоните два шрафа и извуците Telo postolja из монитора.

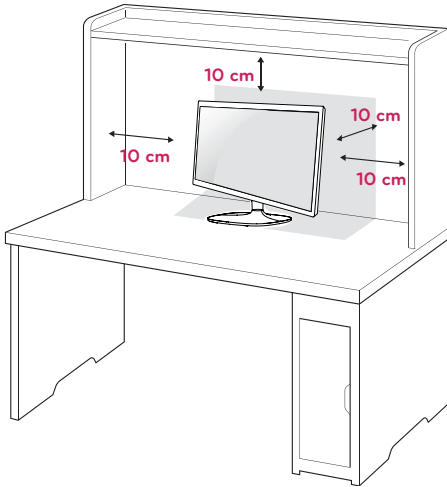


OPREZ

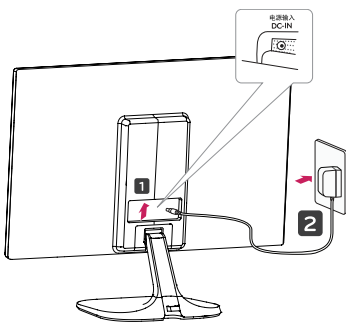
- Na ovoj slici prikazan je opšti model povezivanja. Vaš monitor može se razlikovati od delova prikazanih na slici.
- Ne nosite proizvod okrenut naopako držeći ga isključivo za postolje. Proizvod može da padne i da se ošteti ili da vam ozledi nogu.

Montiranje na sto

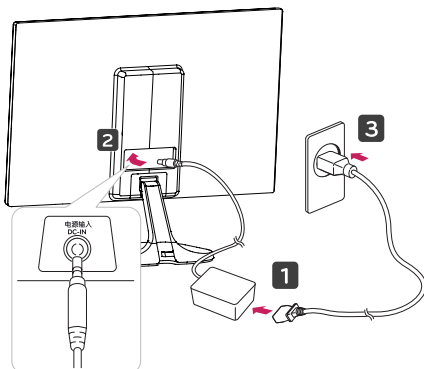
- 1 Podignite i postavite monitor u uspravan položaj na stolu.
Ostavite prostor od najmanje 10 cm od zida zbog odgovarajuće ventilacije.



- 2 Uključite AC-DC adapter i kabl za napajanje u zidnu utičnicu.



i



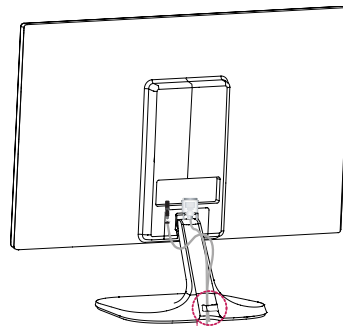
- 3 Pritisnite taster za uključenje (Power) na donjem kontrolnom panelu da biste uključili.



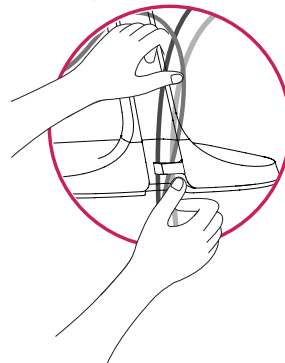
OPREZ

Isključite kabl za napajanje pre premeštanja monitora na drugo mesto. U suprotnom, može doći do strujnog udara.

Употреба држача кабла

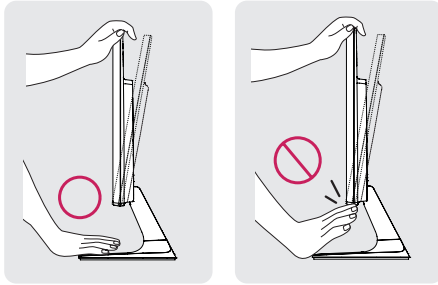


Држач кабла

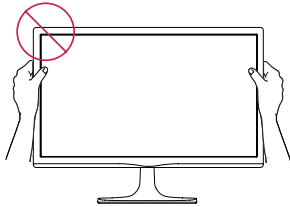


! UPOZORENJE

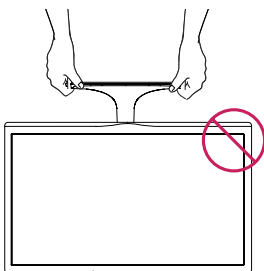
Kada podešavate ugao, nemojte držati podnožje rama monitora na način prikazan na slici, jer možete povrediti prste.



Nemojte da dodirujete ili pritiskate ekran prilikom podešavanja ugla monitora.



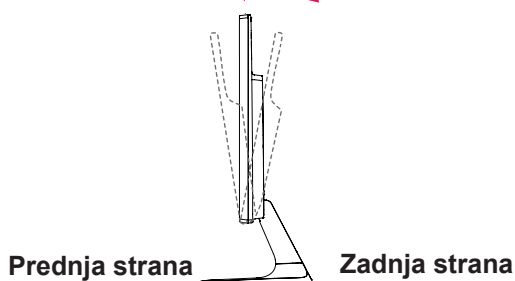
Не држите овај комплет као што је приказано на слици доле. Монитор може да се одвоји од стапка и да Вас повреди.



22M45HQ/23M45HQ/24M45HQ

! NAPOMENA

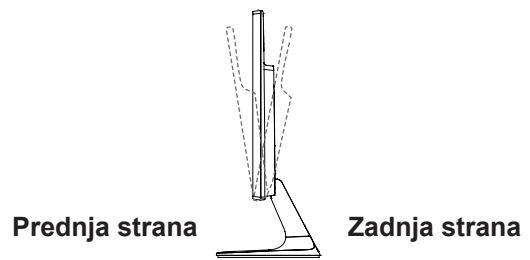
Nagnite monitor od +20 do -3 stepeni naviše ili naniže da biste podesili ugao monitora koji vam odgovara.



27M45HQ

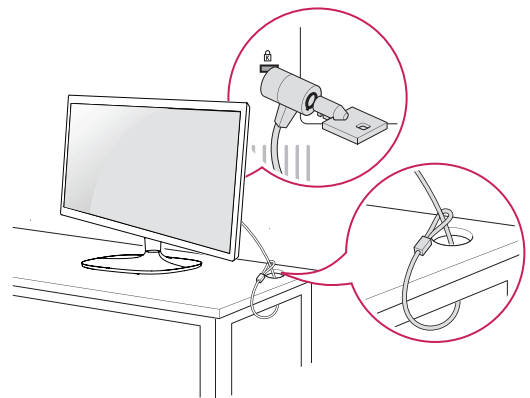
! NAPOMENA

Nagnite monitor od +20 do -5 stepeni naviše ili naniže da biste podesili ugao monitora koji vam odgovara.

**Korišćenje Kensington sistema bezbednosti**

Konektor za Kensington sistem bezbednosti nalazi se na zadnjem delu monitora. Više informacija o montaži i korišćenju potražite u priručniku koji se isporučuje sa Kensington sistemom bezbednosti ili posetite lokaciju <http://www.kensington.com>.

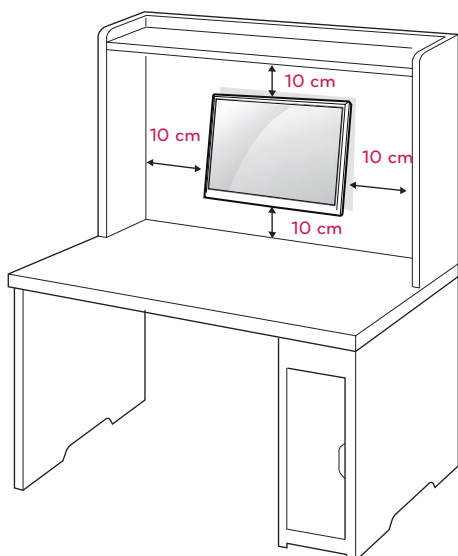
Povežite kabl Kensington sistema bezbednosti između monitora i stola.

**! NAPOMENA**

Kensington sistem bezbednosti je opcionalan. Možete ga nabaviti u većini prodavnica elektronske opreme.

Montiranje na zid

Da bi se održala odgovarajuća ventilacija, ostavite 10 cm slobodnog prostora sa obe strane uređaja i isto toliko od zida. Detaljna uputstva za montažu možete dobiti od distributera. Pogledajte priručnike Instalacija opcionalnog zidnog nosača sa mogućnošću naginjanja i Vodič za podešavanje.



Ako želite da postavite monitor na zid, spojite držač za zid (opcionni delovi) sa pozadinom uređaja.

Kada monitor montirate pomoću interfejsa za montažu na zid (opcionali delovi), pažljivo obavite montažu kako uređaj ne bi pao.

- 1 Koristite zavrtnj i držač za zid u skladu sa VESA standardima.
- 2 Ako koristite zavrtnj duži od standardnog, unutrašnjost monitora može da se oštetiti.
- 3 Ako koristite neodgovarajući zavrtnj, proizvod se može oštetiti i pasti sa mesta na kom je postavljen. U tom slučaju, LG nije odgovoran za tako nešto.
- 4 VESA kompatibilan samo sa specifikacijama dimenzija vijaka za postavljanje interfejsa i vijaka za montiranje.
- 5 Koristite sledeće VESA standarde.
 - 784,8 mm (30,9 inča) i manje
 - * Debljina ploče za montažu na zid: 2,6 mm
 - * Zavrtnj: Φ 4,0 mm x gustina 0,7 mm x dužina 10 mm
 - 787,4 mm (31,0 inča) i više
 - * Koristite ploču za montažu na zid i zavrtnje u skladu sa VESA standardima.

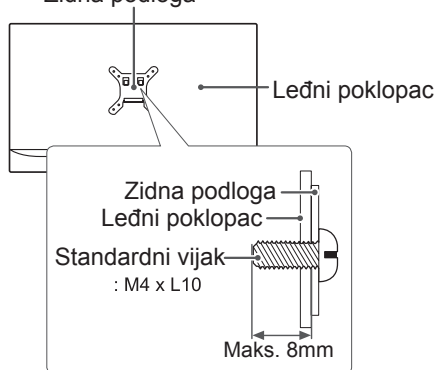
Model	22M45HQ	24M45HQ
	23M45HQ	27M45HQ
VESA (A x B)	75 x 75	100 x 100
Standardni zavrtnj	M4	M4
Broj zavrtnja	4	4



OPREZ

- Prvo isključite kabl za napajanje, a zatim premestite ili postavite monitor. U suprotnom, može doći do strujnog udara.
- Ukoliko monitor montirate na plafon ili kosi zid, uređaj može pasti i dovesti do ozbiljnih povreda.
- Koristite isključivo odobreni LG zidni nosač i obratite se distributeru ili kvalifikovanom osoblju.
- Nemojte suviše pritezati zavrtnje jer to može dovesti do oštećenja monitora i gubitka garancije.
- Koristite isključivo zavrtnje i zidne nosače koji zadovoljavaju VESA standard. Sva oštećenja ili povrede koji nastanu zbog pogrešne upotrebe ili korišćenja neodgovarajućeg pribora nisu pokriveni garancijom.
- Dužina vijka od spoljne površine leđnog poklopca bi trebalo da bude manja od 8mm.

Zidna podloga



NAPOMENA

- Koristite zavrtnje koji se nalaze u specifikaciji zavrtnja VESA standarda.
- Komplet za montiranje na zid sadrži priručnik za montažu i neophodne delove.
- Zidni nosač je opcionalan. Dodatni pribor možete nabaviti kod lokalnog distributera.
- Dužina zavrtnja se može razlikovati u zavisnosti od zidnog nosača. Proverite da li koristite odgovarajuću dužinu.
- Da biste dobili više informacija, pogledajte priručnik koji se isporučuje sa zidnim nosačem.

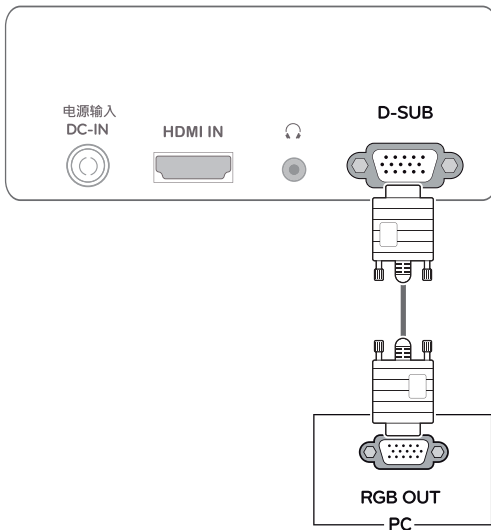
KORIŠĆENJE MONITORA

Povezivanje sa računarom

- Vaš monitor podržava funkciju Plug & Play*.
* Plug & Play: računar prepoznaje i uključuje uređaj koji je korisnik priključio na njega i uključio bez konfiguracije uređaja ili intervencije korisnika.

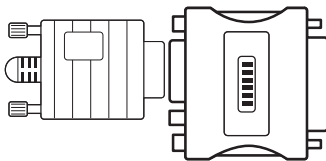
D-SUB veza

Prenosi analogni video signal sa računara na monitor. Povežite računar i monitor pomoću isporučenog D-sub 15-pinskog signalnog kabla kao što je prikazano na sledećim slikama.



! NAPOMENA

- Kada se koristi D-Sub priključak na signalnom kablu za Macintosh

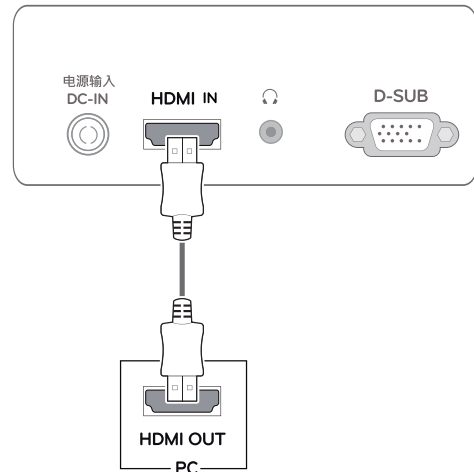


• Adapter za Mac

Za korišćenje s Apple Macintosh računarima neophodan je zaseban adapter radi pretvaranja 15-pinskog zgusnutog (u 3 reda) D-SUB VGA priključka na isporučenom kablu u 15-pinskog priključka u 2 reda.

HDMI veza

Emituje digitalne video i audio signale sa vašeg PC na monitor. Spojite PC i monitor pomoću HDMI kabla kao što je prikazano na sledećim crtežima.

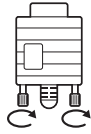


! NAPOMENA

- Ako koristite HDMI PC, to može dovesti do problema sa kompatibilnošću.

OPREZ

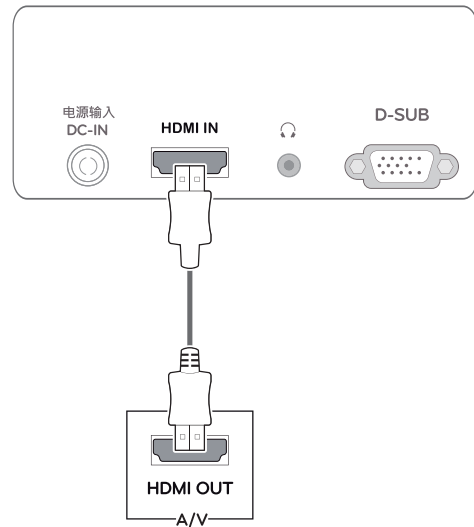
- Priključite signalni kabl i pritegnite ga okretanjem zavrtnja u smeru kretanja kazaljke.
- Nemojte dugo pritiskati ekran prstima jer to može dovesti do privremenog izobličenja na ekranu.
- Izbegavajte duže prikazivanje fiksirane slike na ekranu da biste sprečili urezivanje slike. Koristite čuvar ekrana ako je moguće.

**NAPOMENA**

- Kada želite da koristite monitor sa dva računara, priključite odgovarajuće signalne kablove (D-SUB/HDMI) na monitor.
- Ako uključite monitor kada je hladan, može doći do treperenja slike. To je normalno.
- Na ekranu se mogu pojaviti crvene, zelene ili plave tačke. To je normalno.

Povezivanje sa AV uređajima**HDMI veza**

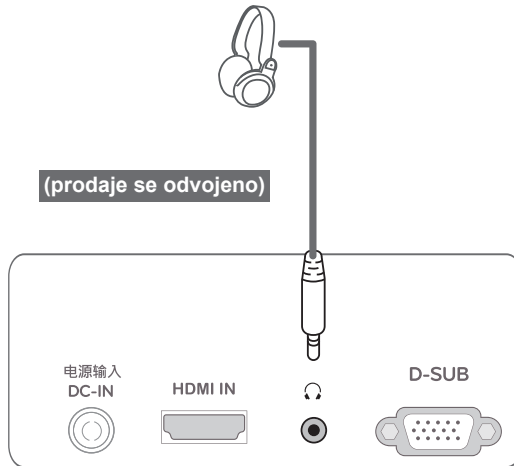
Emituje digitalne video i audio signale sa vaših AV uređaja na monitor. Spojite svoj AV uređaj na monitor pomoću HDMI kabla kao što je pokazano u nastavku.

**NAPOMENA**

- Ako koristite HDMI PC, to može dovesti do problema sa kompatibilnošću.

Priključak za povezivanje slušalica

Koristite priključak za slušalice da biste povezali periferne uređaje sa monitorom. Povežite kao na slici.

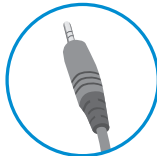


! NAPOMENA

- Spoljni uređaji se prodaju odvojeno.
- U slučaju slušalica sa utikačem pod uglom, teško je povezivati periferne uređaje, stoga koristite ravni tip.



Pod uglom



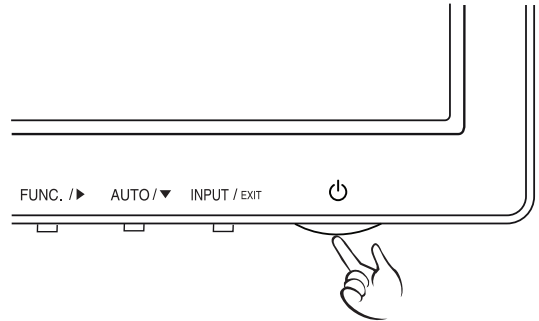
Napomena

! NAPOMENA

- U zavisnosti od audio-postavki na računaru i spoljnom uređaju, funkcije slušalica i zvučnika mogu biti ograničene.

Funkcija „Self Image Setting“ (Samopodešavanje slike)

Pritisnite taster za uključenje na donjem kontrolnom panelu da biste uključili. Kada se monitor uključi, funkcija „**Self Image Setting**“ (**Samopodešavanje slike**) se automatski pokreće. (Podržano samo u analognom režimu)



! NAPOMENA

• Funkcija „Self Image Setting“ (Samopodešavanje slike).

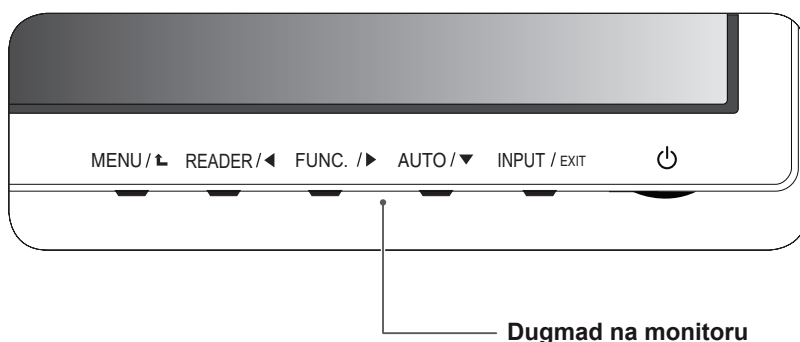
Ova funkcija korisniku pruža optimalne postavke slike. Kada korisnik prvi put priključi monitor, ova funkcija automatski podešava optimalne postavke u skladu s pojedinačnim ulaznim signalima. (Podržano samo u analognom režimu)

• Funkcija „AUTO“ (Automatski).

Ukoliko pri korišćenju uređaja ili nakon promene rezolucije uočite probleme poput zamućenog ekrana, mutnih slova, treperenja slike ili zakrenutog ekrana, pritisnite dugme funkcije AUTO (Automatski) da biste poboljšali rezoluciju. (Podržano samo u analognom režimu)

PRILAGOĐAVANJE POSTAVKI

- 1 Притисните жељено дугме у дну монитора.
- 2 Promenite vrednost menija pritiskom na tastere koji se nalaze na dnu monitora.
Da biste se vratili u nadređeni meni ili podesili druge stavke menija, pritisnite dugme sa strelicom naviše (↑).
- 3 Izaberite **EXIT (IZAĐI)** da biste zatvorili OSD meni.



Dugme	Opis
MENU / ↑ (MENI)	<p>Pristupanje glavnim menijima. (Pogledajte stranicu16)</p> <p>OSD Locked/ OSD Unlocked (OSD ZAKLJUČAN/ OTKLJUČAN)</p> <p>Ova funkcija vam omogućava da zaključate trenutna podešavanja, tako da se ona ne mogu nehotično promeniti. Pritisnite i zadržite taster MENU nekoliko sekundi. Tada će se pojaviti OSD meni "OSD Lock". Nakon toga, korisnik može da izabere opciju "zaključaj" ili "otključaj" pritiskanjem levog/desnog tastera. Ako korisnik pritiskom na "OK" taster izabere "Lock" ikonicu, pojaviće se poruka "OSD Locked". U suprotnom, pojaviće se "OSD Unlocked". Nakon što izaberete opciju "Lock", ako želite da je promenite u Unlock, možete da pritisnete i zadržite taster "MENU" nekoliko sekundi. Tada će se pojaviti poruka "OSD Unlocked".</p>
READER / ◀	Koristite ovo dugme da biste ušli u meni Reader Mode. Njegova funkcija je da prikaže sadržaj na ekranu kao novine u okviru opcije Eye comfort (Ugodnost za oči). Ako želite više informacija.(Pogledajte stranicu21)
FUNC./ ▶	Koristite ovo dugme da biste pristupili menijima SUPER ENERGY SAVING, Picture Mode, DUAL DISPLAY, DUAL WEB. (Pogledajte stranicu22~24)
AUTO / ▼ (AUTOMATSKI)	<p>Prilikom podešavanja postavki prikaza uvek pritisnite dugme AUTO (AUTOMATSKI) u prikazu na ekranu MONITOR SETUP (PODEŠAVANJE MONITORA). (Podržano samo u analognom režimu)</p> <p>Najbolji režim prikaza 1920 x 1080</p>
INPUT / EXIT (ULAZ / IZLAZ)	<p>Možete da izaberete ulazni signal.</p> <ul style="list-style-type: none"> • Kada se priključe najmanje dva ulazna signala, možete da izaberete željeni ulazni signal (D-SUB/HDMI). • Kada je priključen samo jedan signal, on se automatski detektuje. Podrazumevana postavka je D-SUB. <p>EXIT (IZLAZ)</p> <p>Izlaz iz prikaza na ekranu (OSD).</p>
⏻ (Dugme za napajanje)	<p>Uključivanje ili isključivanje napajanja.</p> <p>Indikator napajanja</p> <p>Pokazivač napajanja ostaje beo ako ekran radi na odgovarajući način (režim Uključen). Ako je ekran u režimu mirovanja, pokazivač napajanja treperi u beloj boji.</p>

Prilagođavanje postavki

Postavke menija

- 1 Притисните дугме **MENU** у дну монитора ради приказа **Menu** на екрану.
- 2 Подесите опције притиском на дугме ◀ или ▶ или ▼.
- 3 Одаберите дугме **“Next Menu”** да бисте приступили даљем подешавању опција.
- 4 Изaberite **EXIT (IZADI)** да бисте затvorili OSD meni. Da бисте се vratili u nadređeni meni ili podesili druge stavke menija, pritisnite dugme sa strelicom naviše (▲).



Sve opcije su objašnjene ispod.

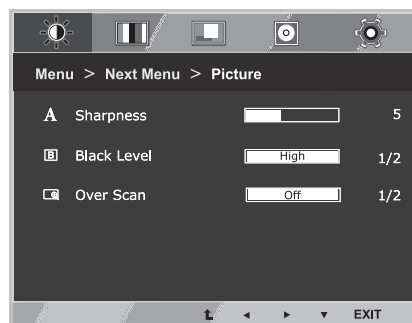
Menu	Analogno	HDMI	Opis
Brightness	•	•	Da бисте podesili osvetljenost ekrana
Contrast	•	•	
Response Time	•	•	Možete da podesite vreme odziva za prikazane slike na osnovu brzine ekrana. U normalnom okruženju, preporučujemo da koristite režim „Off“. Za brzu sliku preporučujemo da koristite režim „High“.
Wide/Original	•	•	Wide (ŠIROK)
			Prebacuje u režim prikaza preko celog ekrana u skladu s ulaznim signalom.
Reset	•	•	Original (ORIGINALNI)
			Prebacuje format ulaznog signala na originalni. * Ova funkcija je dostupna samo ukoliko je ulazna rezolucija manja od formata monitora (16:9).
	•	•	Vraћање svih fabrički podrazumevanih podешavanja. Притисните дугмад ◀, ▶ ради тренутног враћања на претходну поставку.

Menu > Next Menu	Analogno	HDMI	Opis	
Picture	Sharpness	•	•	Za podešavanje jasnoće ekrana.
	Black Level	•	•	Za podešavanje nivoa pomaka
	Over Scan	•	•	Za poboljšanje jasnoće i stabilnosti ekrana
Color	Gamma	•	•	Za podešavanje boje ekrana po Vašoj želji
	Color Temp			
Display	Horizontal	•		Za prilagođavanje položaja ekrana
	Vertical			
	Clock	•		Za poboljšanje jasnoće i stabilnosti ekrana
	Phase			
Audio	Volume	•	•	Za podešavanje jačine zvuka
Others	Language	•	•	Za podešavanje statusa ekrana radi radnog okruženja korisnika
	Power Indicator			
	Automatic Standby			

- **Analogno:** D-SUB ulaz (analogni signal).
- **HDMI:** HDMI ulaz (digitalni signal).

Picture

- 1 Притисните дугме **MENU** у дну монитора ради приказа **Menu** на екрану.
- 2 Одаберите дугме **Next Menu** да бисте приступили даљем подешавању опција.
- 3 Приступите **Picture** притиском на дугме **▼**.
- 4 Подесите опције притиском на дугме **◀** или **▶** или **▼**.
- 5 Изaberite **EXIT (IZAĐI)** да бисте затvorili OSD meni. Да бисте се vratili у nadređeni meni ili podesili druge stavke menija, pritisnite dugme sa strelicom naviše (**▲**).

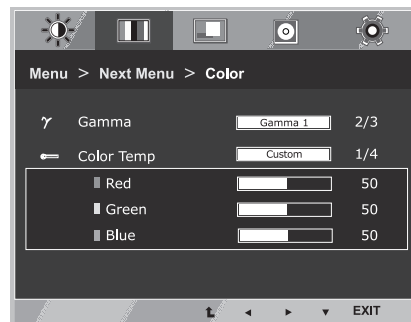


Sve opcije su objašnjene ispod.

Menu > Next Menu > Picture	opis
Sharpness	za podešavanje jasnoće ekrana.
Black Level	možete da podesite nivo pomaka. Ako izaberete „High“ (VISOK), ekran će biti svetao. Ako izaberete „Low“ (NIZAK), ekran će biti taman. (samo za HDMI ulaz) <ul style="list-style-type: none"> • Offset (Pomak): kao kriterijum za video signal, to je najtamniji ekran koji monitor može da prikaže.
Over Scan	za odabir opsega izlazne slike za DTV vremensko podešavanje u HDMI ulazu (samo za HDMI ulaz). Preporučuje se uključivanje funkcije povećanja područja slike kada se priključi AV oprema.

Color

- 1 Притисните дугме **MENU** у дну монитора ради приказа **Menu** на екрану.
- 2 Одаберите дугме“**Next Menu**”да бисте приступили даљем подешавању опција.
- 3 Одаберите **Color** притиском на дугме ►.
- 4 Приступите **Color** притиском на дугме ▼.
- 5 Подесите опције притиском на дугме ◀ или ▶ или ▼.
- 6 Изaberite **EXIT (IZADI)** da biste zatvorili OSD meni. Da biste se vratili u nadređeni meni ili podesili druge stavke menija, pritisnite dugme sa strelicom naviše (↑).

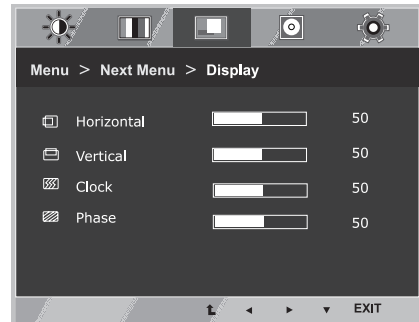


Sve opcije su objašnjene ispod.

Menu > Next Menu > Color	opis
Gamma	Podešava Vašu vlastitu gama vrednost: Gamma 0, Gamma 1, Gamma 2 Visoke gama vrednosti na ekranu prikazuju svetlije slike dok niže gama vrednosti prikazuju tamnije slike.
Color Temp	<p>Custom</p> <ul style="list-style-type: none"> • Red(CRVENO): podesite svoj nivo crvene boje. • Green(ZELENO): podesite svoj nivo zelene boje. • Blue(PLAVO): podesite svoj nivo plave boje. <p>Izaberite boju ekrana. Warm (TOPLO): podesite toplu temperaturu boje na ekranu (više crvene). Medium (SREDNJE): podesite srednju temperaturu boja. Cool (HLADNO): podesite toplu temperaturu boje na ekranu (više plave).</p>

Display

- 1 Притисните дугме **MENU** у дну монитора ради приказа **Menu** на екрану.
- 2 Одаберите дугме **“Next Menu”** да бисте приступили даљем подешавању опција.
- 3 Одаберите **Display** притиском на дугме **►**.
- 4 Приступите **Display** притиском на дугме **▼**.
- 5 Подесите опције притиском на дугме **◀** или **►** или **▼**.
- 6 Изaberite **EXIT (IZAĐI)** да бисте затvorili OSD meni. Da biste se vratili u nadređeni meni ili podesili druge stavke menija, pritisnite dugme sa strelicom naviše (⬆).

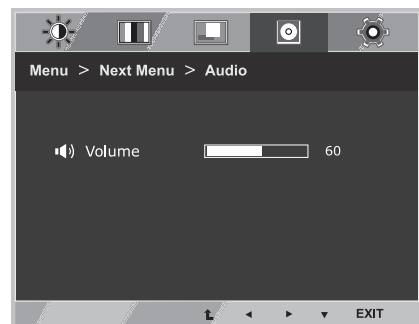


Sve opcije su objašnjene ispod.

Menu > Next Menu > Display	Opis
Horizontal	Za pomeranje slike levo ili desno.
Vertical	Za pomeranje slike gore ili dole.
Clock	Za umanjivanje vertikalnih crta ili pruga vidljivim na pozadini ekrana. Takođe će se promeniti horizontalna veličina ekrana.
Phase	Za podešavanje fokusa ekrana. Ova opcija Vam dozvoljava da uklonite svaku horizontalnu buku kao i da očistite i izoštrite izgled karaktera.

Audio

- 1 Притисните дугме **MENU** у дну монитора ради приказа **Menu** на екрану.
- 2 Одаберите дугме **“Next Menu”** да бисте приступили даљем подешавању опција.
- 3 Одаберите **Audio** притиском на дугме **►**.
- 4 Приступите **Volume** притиском на дугме **▼**.
- 5 Подесите опције притиском на дугме **◀** или **►**.
- 6 Изaberite **EXIT (IZAĐI)** да бисте затvorili OSD meni. Da biste se vratili u nadređeni meni ili podesili druge stavke menija, pritisnite dugme sa strelicom naviše (⬆).

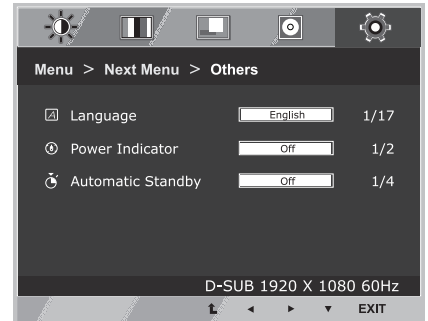


Sve opcije su objašnjene ispod.

Menu > Next Menu > Audio	Opis
Volume	Za podešavanje jačine zvuka naglavnih slušalica / slušalica koje se stavljaju u uši. (samo za HDMI ulaz)

Others

- 1 Притисните дугме **MENU** у дну монитора ради приказа **Menu** на екрану.
- 2 Одаберите дугме“**Next Menu**”да бисте приступили даљем подешавању опција.
- 3 Одаберите **Others** притиском на дугме ►.
- 4 Приступите **Others** притиском на дугме ▼.
- 5 Подесите опције притиском на дугме ◀ или ▶ или ▼.
- 6 Изaberite **EXIT (IZADI)** da biste zatvorili OSD meni. Da biste se vratili u nadređeni meni ili podesili druge stavke menija, pritisnite dugme sa strelicom naviše (⬆).

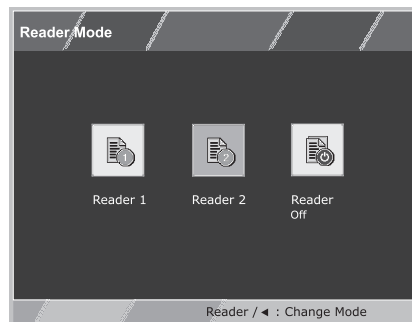


Sve opcije su objašnjene ispod.

Menu > Next Menu > Others	Opis
Language	Za odabir jezika u kom su prikazani nazivi kontrola.
Power Indicator	Koristite ovu funkciju da biste podesili indikator napajanja na donjoj strani monitora na On ili Off. Ako podesite na Off, ugasiće se. Ako u bilo koje vreme podesite na On, pokazivač napajanja će se automatski uključiti.
Automatic Standby	Ako ne pritisnete izvesno vreme nijedno dugme na monitoru, monitor će automatski preći u pasivni režim rada.

Postavke READER

- 1 Притисните дугме **READER** у дну монитора ради приказа **Reader Mode** на екрану.
- 2 Подесите опције притиском на дугме ◀.



Sve opcije su objašnjene ispod.

Reader Mode	Opis
Reader 1	To je režim na koji je ekran podešen da na najbolji način prikazuje sadržaj kao novine. Ako želite da ekran bude svetliji, možete da kontrolišete osvetljenost u meniju na ekranu.
Reader 2	To je režim na koji je ekran podešen da na najbolji način prikazuje crtane filmove. Ako želite da ekran bude svetliji, možete da kontrolišete osvetljenost u meniju na ekranu.
Reader Off	To je režim u kom je isključen režim za čitanje.

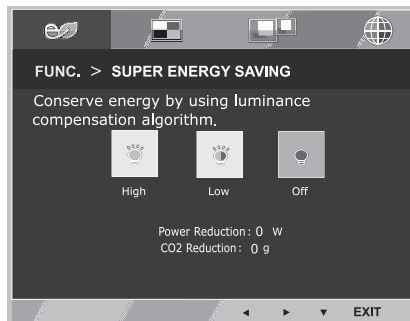
! NAPOMENA

Ako je opcija režima za čitanje Reader 1 ili Reader 2, Picture Mode će automatski biti prilagođeni a automatski će se isključiti režim super štednje energije.

Postavke FUNC.

SUPER ENERGY SAVING

- 1 Притисните дугме **FUNC.** у дну монитора ради приказа **FUNC.** на екрану.
- 2 Приступите **SUPER ENERGY SAVING** притиском на дугме ▼.
- 3 Подесите опције притиском на дугме ◀ или ▶ или ▼.
- 4 Izaberite **EXIT (IZADI)** da biste zatvorili OSD meni. Da biste se vratili u nadređeni meni ili podesili druge stavke menija, pritisnite dugme sa strelicom naviše (⬆).



Sve opcije su objašnjene ispod.

SUPER ENERGY SAVING	Opis
High	Omogućava SUPER ENERGY SAVING s kojim možete da štedite energiju sa ovom funkcijom velike potrošnje energije.
Low	Omogućava SUPER ENERGY SAVING s kojim možete da štedite energiju sa ovom funkcijom male potrošnje energije.
Off (ISKLJUČENO)	Onemogućava funkciju SUPER ENERGY SAVING (DODATNA UŠTEDA ENERGIJE).

! NAPOMENA

- **TOTAL POWER REDUCTION (UKUPNA UŠTEDA ENERGIJE):** uštedena količina energije pri korišćenju monitora.
- **TOTAL CO2 REDUCTION (UKUPNO SMANJENJE CO2)** menja TOTAL POWER REDUCTION (UKUPNU UŠTEDU ENERGIJE) na CO2.
- **SAVING DATA (PODACI O UŠTEDI) (W/h)**

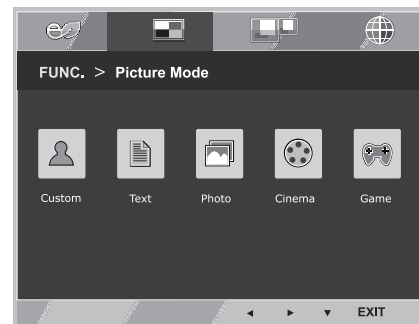
	546 mm (21,5 inča)	584 mm (23 inča)	600 mm (23,6 inča)	686 mm (27 inča)
SUPER SAVING (DODATNA UŠTEDA)(High)	4 W/h	4 W/h	4 W/h	6 W/h
SUPER SAVING (DODATNA UŠTEDA)(Low)	2 W/h	2 W/h	2 W/h	3 W/h

- Podaci o uštedi zavise od panela. To znači da će ovi podaci biti različiti za različite panele i njihove proizvođače. Ako je opcija režima super štednje energije High ili Low, osvetljenje monitora postaje jače ili slabije, u zavisnosti od izvora.
- Kompanija LG je izračunala ove vrednosti korišćenjem „emitovanog video signala“ (uključujući video zapis za prikazivanje: IEC 62087)
- SUPER SAVING (DODATNA UŠTEDA) odnosi se na to koliko energije se može uštedeti primenom funkcije SUPER ENERGY SAVING (DODATNA UŠTEDA ENERGIJE).
- Ako je opcija režima super štednje energije High ili Low, Picture Mode će automatski biti prilagođeni a Reader Mode će automatski biti Reader Off.

Picture Mode

- 1 Притисните дугме **FUNC.** у дну монитора ради приказа **FUNC.** на екрану.
- 2 Одаберите **Picture Mode** притиском на дугме ►.
- 3 Приступите **Picture Mode** притиском на дугме ▼.
- 4 Подесите опције притиском на дугме ◀ или ▶.
- 5 Изaberite **EXIT (IZAĐI)** да biste zatvorili OSD meni. Da biste se vratili u nadređeni meni ili podesili druge stavke menija, pritisnite dugme sa strelicom naviše (⬆).

PC Mode



AV Mode



Sve opcije su objašnjene ispod.

Picture Mode	Opis
Custom	To je način rada u kom korisnik može da podesi svaki elemenat. Može da podesi boje glavnog menija.
Text	To je način rada u kom je ekran najbolje podešen za rad sa tekстом.
Photo	To je način rada u kom je ekran najbolje podešen za pregled slika.
Cinema	To je način rada u kom je ekran najbolje podešen za pregled video snimaka.
Game	To je režim rada na koji je ekran podешен radi najboljeg приказа игара.

Picture Mode	opis
Custom	to je način rada u kom korisnik može da podesi svaki elemenat. Može da podesi boje glavnog menija.
Vivid 1	Прилагођава видео слику у мањем простору повећавањем контраста, осветљености, боје и оштрине.
Vivid 2	
Standard	Прилагођава слику у нормалном простору.
Cinema	to je način rada u kom je ekran najbolje podešen za pregled video snimaka.



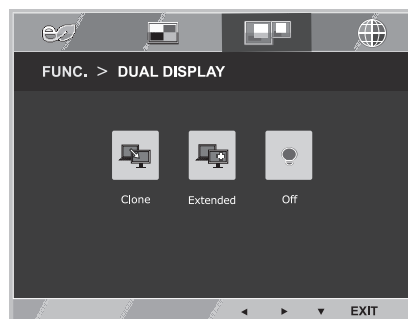
NAPOMENA

Ako opcija Picture Mode nije prilagođena, Reader Mode će automatski biti Reader Off a režim super štednje energije će biti automatski Off.

* Pre korišćenja funkcija datih dole, molimo instalirajte DUAL SMART SOLUTION program.

DUAL DISPLAY

- 1 Притисните дугме **FUNC.** у дну монитора ради приказа **FUNC.** на екрану.
- 2 Одаберите **DUAL DISPLAY** притиском на дугме ►.
- 3 Приступите **DUAL DISPLAY** притиском на дугме ▼.
- 4 Подесите опције притиском на дугме ◀ или ▶.
- 5 Izaberite **EXIT (IZADI)** da biste zatvorili OSD meni. Da biste se vratili u nadređeni meni ili podesili druge stavke menija, pritisnite dugme sa strelicom naviše (⬆).



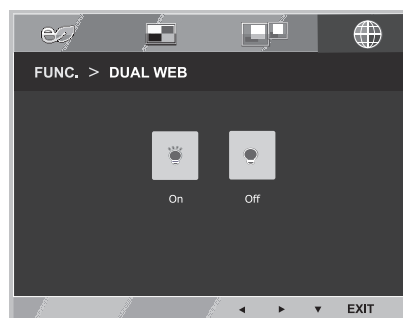
Sve opcije su objašnjene ispod.

DUAL DISPLAY	Opis
Clone	Odabirom opcije Clone, korisnik može da koristi sekundarni monitor kao režim preslikanog prikaza primarnog monitora.
Extended	Odabirom opcije Extended, korisnik može da koristi sekundarni monitor kao režim proširenog prikaza primarnog monitora
Off	Ako odaberete Off, isključuje se DUAL DISPLAY.

* Pre korišćenja funkcija datih dole, molimo instalirajte DUAL SMART SOLUTION program.

DUAL WEB

- 1 Притисните дугме **FUNC.** у дну монитора ради приказа **FUNC.** на екрану.
- 2 Одаберите **DUAL WEB** притиском на дугме ►.
- 3 Приступите **DUAL WEB** притиском на дугме ▼.
- 4 Подесите опције притиском на дугме ◀ или ▶.
- 5 Izaberite **EXIT (IZADI)** da biste zatvorili OSD meni. Da biste se vratili u nadređeni meni ili podesili druge stavke menija, pritisnite dugme sa strelicom naviše (⬆).



Sve opcije su objašnjene ispod.

DUAL WEB	Opis
On	Pomozi korisniku da efikasno pretražuje mrežu podelom na pola. Pomozi da uredi i pomera prozore na ekranu. Pomozi korisniku da kontroliše odnos podeljenih prozora.
Off	Ako odaberete Off, isključuje se DUAL WEB.



NAPOMENA

- Kada monitor pređe na režim uštede energije sa računarskom opcijom uštede-> Pritisnite bilo koji taster -> pojavi se OSD i korisnik bi trebalo da pritisne dvojni taster-> Korisnik može da vrati na normalni režim rada.

REŠAVANJE PROBLEMA

Proverite sledeće stavke pre nego što pozovete servis.

Nema slike	
Da li je priključen kabl za napajanje monitora?	<ul style="list-style-type: none"> • Proverite da li je kabl za napajanje pravilno priključen u utičnicu.
Da li je uključen indikator napajanja?	<ul style="list-style-type: none"> • Pritisnite dugme za napajanje.
Da li je napajanje uključeno a pokazivač napajanja bele boje?	<ul style="list-style-type: none"> • Podesite osvetljenje i kontrast.
Da li indikator napajanja treperi?	<ul style="list-style-type: none"> • Ako se ekran nalazi u režimu uštede energije, pomerite miša ili pritisnite neki taster na tastaturi da biste uključili ekran. • Pokušajte da uključite računar PC.
Da li je na ekranu prikazana poruka „OUT OF RANGE“ (VAN OPSEGA)?	<ul style="list-style-type: none"> • Ova poruka se prikazuje kada signal sa računara (iz video kartice) izlazi iz opsega horizontalnih ili vertikalnih frekvencija monitora. Pogledajte odeljak „Specifikacije“ u ovom uputstvu i ponovo podesite monitor.
Da li je na ekranu prikazana poruka „NO SIGNAL“?	<ul style="list-style-type: none"> • Када монитор дуже од 5 минута приказује „No-Signal“ прелази у DPM режим рада.

Da li je na ekranu prikazana poruka „OSD LOCKED“ (OSD ZAKLJUČAN)?	
Da li vidite poruku „OSD LOCKED“ (OSD ZAKLJUČAN) kada pritisnete dugme MENU (MENI)?	<ul style="list-style-type: none"> • Možete da zaključate trenutne kontrolne postavke kako ih ne bi bilo moguće slučajno izmeniti. OSD kontrole možete da u bilo kom trenutku otključate tako što ćete nekoliko sekundi držati pritisnuto dugme MENU (MENI). Prikazaće se poruka „OSD UNLOCKED“ (OSD OTKLJUČAN).

Prikazana slika je neispravna	
Položaj prikazane slike je pogrešan.	<ul style="list-style-type: none"> • Pritisnite dugme AUTO (AUTOMATSKI) da biste automatski podesili idealne postavke prikazane slike.
U pozadini slike vidljive su vertikalne šare ili pruge.	<ul style="list-style-type: none"> • Pritisnite dugme AUTO (AUTOMATSKI) da biste automatski podesili idealne postavke prikazane slike.
Horizontalni šum koji se pojavljuje na nekoj slici ili znakovi koji nisu jasno prikazani.	<ul style="list-style-type: none"> • Pritisnite dugme AUTO (AUTOMATSKI) da biste automatski podesili idealne postavke prikazane slike. • Izaberite Control Panel (Kontrolna tabla) ► Display (Ekran) ► Settings (Postavke) i podesite preporučenu rezoluciju ekrana ili podesite idealne postavke prikazane slike. Podesite postavke za boju na veću vrednost od 24 bita („true color“).

**OPREZ**

- Proverite **Control Panel (Kontrolna tabla) ► Display (Ekran) ► Settings (Postavke)** da biste proverili da li je promenjena frekvencija ili rezolucija. Ukoliko je to slučaj, ponovo podesite preporučenu rezoluciju za video karticu.
- Ukoliko nije izabrana preporučena rezolucija (optimalna rezolucija), slova mogu biti zamućena, a ekran zatamnjen, odsečen ili pomaknut. Obavezno izaberite preporučenu rezoluciju.
- Metod podešavanja može biti različit na različitim računarima i operativnim sistemima, a može se dogoditi da video kartica ne podržava pomenutu rezoluciju. U tom slučaju, obratite se proizvođaču računara ili video kartice.

Prikazana slika je neispravna

Ekran je u jednoj boji ili prikaz boja nije ispravan.	<ul style="list-style-type: none"> • Proverite da li je signalni kabl pravilno priključen i po potrebi ga pričvrstite pomoću odvijača. • Proverite da li je video kartica pravilno postavljena u otvor. • Podesite postavke za boju na veću vrednost od 24 bita („true color“) tako što ćete izabrati Control Panel (Kontrolna tabla) ► Settings (Postavke).
Ekran teperi.	<ul style="list-style-type: none"> • Proverite da li je ekran podešen na prepleteni režim (interlace) i, ukoliko je to slučaj, prebacite ga na preporučenu rezoluciju.

Da li je prikazana poruka „Unrecognized monitor, Plug&Play (VESA DDC) monitor found“ (Monitor nije prepoznat. Pronađen je Plug&Play (VESA DDC) monitor)?

Da li ste instalirali upravljački program monitora?	<ul style="list-style-type: none"> • Obavezno instalirajte upravljački program monitora sa CD-a sa upravljačkim programom (ili diskete) isporučenog uz monitor. Upravljački program možete da preuzmete i sa naše Web lokacije: http://www.lg.com. • Obavezno proverite da li video kartica podržava funkciju Plug&Play.
---	--

Treperenje ekrana

Ako niste podesili preporučeno vreme?	<ul style="list-style-type: none"> • Javiće se treperenje ako ste podesili vreme od HDMI 1080i 60/50 Hz; stoga molimo podesite vreme na 1080P što je preporučeni režim.
---------------------------------------	--

SPECIFIKACIJE

22M45HQ

Ekran	Vrsta ekrana	Ravan panel od 54,6 cm (21,5 inča) s aktivnom TFT LCD matricom Nanesen premaz protiv odsjaja Vidljiva dijagonala: 54,6 cm
	Gustina piksela	0,247 mm x 0,247 mm (gustina piksela)
Ulaz za sinhronizaciju	Horizontalna frekvencija	30 kHz do 83 kHz (automatski)
	Vertikalna frekvencija	56 Hz do 75 Hz (D-SUB) 56 Hz do 61 Hz (HDMI)
	Ulazni format	Digitalni sa zasebnom sinhronizacijom
Video ulaz	Ulaz za signal	15-pinski D-SUB priključak / HDMI priključak
	Ulazni format	RGB analogni (0,7 V p-p/ 75 oma)
Rezolucija	Maks.	D-SUB (analogni) : 1920 x 1080 na 60 Hz HDMI (digitalni) : 1920 x 1080 na 60 Hz
	Preporučena	VESA 1920 x 1080 na 60 Hz
Plug & Play	DDC 2B (analogni, HDMI)	
Potrošnja energije	Režim rada: 21 W (ENERGY STAR® standard) * Režim mirovanja ≤ 0,3 W Isključeni režim ≤ 0,3 W	
Ulazna snaga	19 V --- 1,2 A	
AC-CD Adapter	Tip ADS-40SG-19-3 19025G, proizvodi kompanija SHENZHEN HONOR ELECTRONIC i Tip ADS-40FSG-19 19025GPG-1, proizvodi kompanija SHENZHEN HONOR ELECTRONIC i Tip ADS-40FSG-19 19025GPBR-1, proizvodi kompanija SHENZHEN HONOR ELECTRONIC i Tip ADS-40FSG-19 19025GPI-1, proizvodi kompanija SHENZHEN HONOR ELECTRONIC i Tip ADS-40FSG-19 19025GPCU-1, proizvodi kompanija SHENZHEN HONOR ELECTRONIC i Tip ADS-40FSG-19 19025GPB-2, proizvodi kompanija SHENZHEN HONOR ELECTRONIC i Tip LCAP21, proizvodi kompanija LIEN CHANG ELECTRONIC ENTERPRISE i Tip LCAP26-A, proizvodi kompanija LIEN CHANG ELECTRONIC ENTERPRISE i Tip LCAP26-E, proizvodi kompanija LIEN CHANG ELECTRONIC ENTERPRISE i Tip LCAP26-I, proizvodi kompanija LIEN CHANG ELECTRONIC ENTERPRISE i Tip LCAP26-B, proizvodi kompanija LIEN CHANG ELECTRONIC ENTERPRISE i Tip PSAB-L203A, proizvodi kompanija LG Innotek Co.,Ltd i Tip PSAB-L202B, proizvodi kompanija LG Innotek Co.,Ltd i Tip PSAB-L202C, proizvodi kompanija LG Innotek Co.,Ltd i Tip PSAB-L202D, proizvodi kompanija LG Innotek Co.,Ltd Izlaz: 19 V --- 1,3 A	
Dimenzije (Širina x visina x dubina)	Sa postoljem	50,8 cm x 41,7 cm x 18,8 cm
	Bez postolja	50,8 cm x 31,6 cm x 6,0 cm
Težina	2,6 kg	
Raspon nagiba	-3° do 20°	
Uslovi okruženja	Radna temperatura	10°C do 35°C
	Radna relativna vlažnost	10 % do 80 %
	Temperatura za skladištenje	-20°C do 60°C
	Relativna vlažnost skladištenja	5 % do 90 % bez kondenzacije
Postolje	Spojeno (), odvojeno (O)	
Kabl za napajanje	Tip za zidnu utičnicu	

Gorenavedene specifikacije proizvoda mogu biti promenjene bez prethodnog obaveštenja zbog unapređenja funkcija proizvoda.

* Nivo potrošnje energije se može razlikovati od uslova rada i postavke monitora.

* Potrošnja energije u režimu rada Uključen meri se sa test standardom ENERGY STAR®.

* ENERGY STAR® je američka registrovana marka američke Agencije za zaštitu životne okoline.

SPECIFIKACIJE

23M45HQ

Ekran	Vrsta ekrana	Ravan panel od 58,4 cm (23 inča) s aktivnom TFT LCD matricom Nanesen premaz protiv odsjaja Vidljiva dijagonala: 58,4 cm
	Gustina piksela	0,265 mm x 0,265 mm (gustina piksela)
Ulaz za sinhronizaciju	Horizontalna frekvencija	30 kHz do 83 kHz (automatski)
	Vertikalna frekvencija	56 Hz do 75 Hz (D-SUB) 56 Hz do 61 Hz (HDMI)
	Ulazni format	Digitalni sa zasebnom sinhronizacijom
Video ulaz	Ulaz za signal	15-pinski D-SUB priključak / HDMI priključak
	Ulazni format	RGB analogni (0,7 V p-p/ 75 oma)
Rezolucija	Maks.	D-SUB (analogni) : 1920 x 1080 na 60 Hz HDMI (digitalni) : 1920 x 1080 na 60 Hz
	Preporučena	VESA 1920 x 1080 na 60 Hz
Plug & Play	DDC 2B (analogni, HDMI)	
Potrošnja energije	Režim rada: 21 W (ENERGY STAR® standard) * Režim mirovanja ≤ 0,3 W Isključeni režim ≤ 0,3 W	
Ulazna snaga	19 V --- 1,3 A	
AC-CD Adapter	Tip ADS-40SG-19-3 19025G, proizvodi kompanija SHENZHEN HONOR ELECTRONIC i Tip ADS-40FSG-19 19025GPG-1, proizvodi kompanija SHENZHEN HONOR ELECTRONIC i Tip ADS-40FSG-19 19025GPBR-1, proizvodi kompanija SHENZHEN HONOR ELECTRONIC i Tip ADS-40FSG-19 19025GPI-1, proizvodi kompanija SHENZHEN HONOR ELECTRONIC i Tip ADS-40FSG-19 19025GPCU-1, proizvodi kompanija SHENZHEN HONOR ELECTRONIC i Tip ADS-40FSG-19 19025GPB-2, proizvodi kompanija SHENZHEN HONOR ELECTRONIC i Tip LCAP21, proizvodi kompanija LIEN CHANG ELECTRONIC ENTERPRISE i Tip LCAP26-A, proizvodi kompanija LIEN CHANG ELECTRONIC ENTERPRISE i Tip LCAP26-E, proizvodi kompanija LIEN CHANG ELECTRONIC ENTERPRISE i Tip LCAP26-I, proizvodi kompanija LIEN CHANG ELECTRONIC ENTERPRISE i Tip LCAP26-B, proizvodi kompanija LIEN CHANG ELECTRONIC ENTERPRISE i Tip PSAB-L203A, proizvodi kompanija LG Innotek Co.,Ltd i Tip PSAB-L202B, proizvodi kompanija LG Innotek Co.,Ltd i Tip PSAB-L202C, proizvodi kompanija LG Innotek Co.,Ltd i Tip PSAB-L202D, proizvodi kompanija LG Innotek Co.,Ltd	
	Izlaz: 19 V --- 1,3 A	
Dimenzije (Širina x visina x dubina)	Sa postoljem	54,4 cm x 40,6 cm x 18,8 cm
	Bez postolja	54,4 cm x 33,2 cm x 5,5 cm
Težina	2,9 kg	
Raspon nagiba	-3° do 20°	
Uslovi okruženja	Radna temperatura	10°C do 35°C
	Radna relativna vlažnost	10 % do 80 %
	Temperatura za skladištenje	-20°C do 60°C
	Relativna vlažnost skladištenja	5 % do 90 % bez kondenzacije
Postolje	Spojeno (), odvojeno (O)	
Kabl za napajanje	Tip za zidnu utičnicu	

Gorenavedene specifikacije proizvoda mogu biti promenjene bez prethodnog obaveštenja zbog unapređenja funkcija proizvoda.

* Nivo potrošnje energije se može razlikovati od uslova rada i postavke monitora.

* Potrošnja energije u režimu rada Uključen meri se sa test standardom ENERGY STAR®.

* ENERGY STAR® je američka registrovana marka američke Agencije za zaštitu životne okoline.

SPECIFIKACIJE

24M45HQ

Ekran	Vrsta ekrana	Ravan panel od 60,0 cm (23,6 inča) s aktivnom TFT LCD matricom Nanesen premaz protiv odsjaja Vidljiva dijagonala: 60,0 cm
	Gustina piksela	0,272 mm x 0,272 mm (gustina piksela)
Ulaz za sinhronizaciju	Horizontalna frekvencija	30 kHz do 83 kHz (automatski)
	Vertikalna frekvencija	56 Hz do 75 Hz (D-SUB) 56 Hz do 61 Hz (HDMI)
	Ulazni format	Digitalni sa zasebnom sinhronizacijom
Video ulaz	Ulaz za signal	15-pinski D-SUB priključak / HDMI priključak
	Ulazni format	RGB analogni (0,7 V p-p/ 75 oma)
Rezolucija	Maks.	D-SUB (analogni) : 1920 x 1080 na 60 Hz HDMI (digitalni) : 1920 x 1080 na 60 Hz
	Preporučena	VESA 1920 x 1080 na 60 Hz
Plug & Play	DDC 2B (analogni, HDMI)	
Potrošnja energije	Režim rada: 21 W (ENERGY STAR® standard) * Režim mirovanja ≤ 0,3 W Isključeni režim ≤ 0,3 W	
Ulazna snaga	19 V --- 1,3 A	
AC-CD Adapter	Tip ADS-40SG-19-3 19025G, proizvodi kompanija SHENZHEN HONOR ELECTRONIC i Tip ADS-40FSG-19 19025GPG-1, proizvodi kompanija SHENZHEN HONOR ELECTRONIC i Tip ADS-40FSG-19 19025GPBR-1, proizvodi kompanija SHENZHEN HONOR ELECTRONIC i Tip ADS-40FSG-19 19025GPI-1, proizvodi kompanija SHENZHEN HONOR ELECTRONIC i Tip ADS-40FSG-19 19025GPCU-1, proizvodi kompanija SHENZHEN HONOR ELECTRONIC i Tip ADS-40FSG-19 19025GPB-2, proizvodi kompanija SHENZHEN HONOR ELECTRONIC i Tip LCAP21, proizvodi kompanija LIEN CHANG ELECTRONIC ENTERPRISE i Tip LCAP26-A, proizvodi kompanija LIEN CHANG ELECTRONIC ENTERPRISE i Tip LCAP26-E, proizvodi kompanija LIEN CHANG ELECTRONIC ENTERPRISE i Tip LCAP26-I, proizvodi kompanija LIEN CHANG ELECTRONIC ENTERPRISE i Tip LCAP26-B, proizvodi kompanija LIEN CHANG ELECTRONIC ENTERPRISE i Tip PSAB-L203A, proizvodi kompanija LG Innotek Co.,Ltd i Tip PSAB-L202B, proizvodi kompanija LG Innotek Co.,Ltd i Tip PSAB-L202C, proizvodi kompanija LG Innotek Co.,Ltd i Tip PSAB-L202D, proizvodi kompanija LG Innotek Co.,Ltd Capacitate : 19 V --- 1,3 A	
Dimenzije (Širina x visina x dubina)	Sa postoljem	55,6 cm x 44,5 cm x 18,8 cm
	Bez postolja	55,6 cm x 34,4 cm x 5,9 cm
Težina	3,0 kg	
Raspon nagiba	-3° do 20°	
Uslovi okruženja	Radna temperatura	10°C do 35°C
	Radna relativna vlažnost	10 % do 80 %
	Temperatura za skladištenje Relativna vlažnost skladištenja	-20°C do 60°C 5 % do 90 % bez kondenzacije
Postolje	Spojeno (), odvojeno (O)	
Kabl za napajanje	Tip za zidnu utičnicu	

Gorenavedene specifikacije proizvoda mogu biti promenjene bez prethodnog obaveštenja zbog unapređenja funkcija proizvoda.

* Nivo potrošnje energije se može razlikovati od uslova rada i postavke monitora.

* Potrošnja energije u režimu rada Uključen meri se sa test standardom ENERGY STAR®.

* ENERGY STAR® je američka registrovana marka američke Agencije za zaštitu životne okoline.

SPECIFIKACIJE

27M45HQ

Ekran	Vrsta ekrana	Ravan panel od 68,6 cm (27 inča) s aktivnom TFT LCD matricom Nanesen premaz protiv odsjaja Vidljiva dijagonala: 68,6 cm
	Gustina piksela	0,311 mm x 0,311 mm (gustina piksela)
Ulaz za sinhronizaciju	Horizontalna frekvencija	30 kHz do 83 kHz (automatski)
	Vertikalna frekvencija	56 Hz do 75 Hz (D-SUB) 56 Hz do 61 Hz (HDMI)
	Ulazni format	Digitalni sa zasebnom sinhronizacijom
Video ulaz	Ulaz za signal	15-pinski D-SUB priključak / HDMI priključak
	Ulazni format	RGB analogni (0,7 V p-p/ 75 oma)
Rezolucija	Maks.	D-SUB (analogni) : 1920 x 1080 na 60 Hz HDMI (digitalni) : 1920 x 1080 na 60 Hz
	Preporučena	VESA 1920 x 1080 na 60 Hz
Plug & Play	DDC 2B (analogni, HDMI)	
Potrošnja energije	Režim rada: 27 W (ENERGY STAR® standard) * Režim mirovanja ≤ 0,3 W Isključeni režim ≤ 0,3 W	
Ulazna snaga	19 V --- 1,6 A	
AC-CD Adapter	Tip ADS-40SG-19-3 19032G, proizvodi kompanija SHENZHEN HONOR ELECTRONIC i Tip ADS-40FSG-19 19032GPG-1, proizvodi kompanija SHENZHEN HONOR ELECTRONIC i Tip ADS-40FSG-19 19032GPBR-1, proizvodi kompanija SHENZHEN HONOR ELECTRONIC i Tip ADS-40FSG-19 19032GPI-1, proizvodi kompanija SHENZHEN HONOR ELECTRONIC i Tip ADS-40FSG-19 19032GPCU-1, proizvodi kompanija SHENZHEN HONOR ELECTRONIC Capacitate : 19 V --- 1,7 A	
Dimenzije (Širina x visina x dubina)	Sa postoljem	64,1 cm x 48,8 cm x 21,2 cm
	Bez postolja	64,1 cm x 39,2 cm x 4,7 cm
Težina	4,2 kg	
Raspon nagiba	-5° do 20°	
Uslovi okruženja	Radna temperatura	10°C do 35°C
	Radna relativna vlažnost	10 % do 80 %
	Temperatura za skladištenje Relativna vlažnost skladištenja	-20°C do 60°C 5 % do 90 % bez kondenzacije
Postolje	Spojeno (), odvojeno (O)	
Kabl za napajanje	Tip za zidnu utičnicu	

Gorenavedene specifikacije proizvođača mogu biti promenjene bez prethodnog obaveštenja zbog unapređenja funkcija proizvođača.

* Nivo potrošnje energije se može razlikovati od uslova rada i postavke monitora.

* Potrošnja energije u režimu rada Uključen meri se sa test standardom ENERGY STAR®.

* ENERGY STAR® je američka registrovana marka američke Agencije za zaštitu životne okoline.

Unapred podešeni režimi (rezolucija)

D-SUB VREMENSKO PODEŠAVANJE

Režimi ekrana (rezolucija)	Horizontalna frekvencija (kHz)	Vertikalna frekvencija (Hz)	Polaritet (H/V)	
720 x 400	31,468	70	-/+	
640 x 480	31,469	60	-/-	
640 x 480	37,500	75	-/-	
800 x 600	37,879	60	+/+	
800 x 600	46,875	75	+/+	
1024 x 768	48,363	60	-/-	
1024 x 768	60,023	75	+/+	
1152 x 864	67,500	75	+/+	
1280 x 1024	63,981	60	+/+	
1280 x 1024	79,976	75	+/+	
1680 x 1050	65,290	60	-/+	
1920 x 1080	67,500	60	+/+	Preporučeni režim

HDMI VREMENSKO PODEŠAVANJE

Režim fabričke podrške (Unapred postavljen režim)	Vodoravna frekvencija (kHz)	Okomita frekvencija (Hz)	HDMI
480P	31,50	60	○
576P	31,25	50	○
720P	37,50	50	○
720P	45,00	60	○
1080i	28,12	50	○
1080i	33,75	60	○
1080P	56,25	50	○
1080P	67,50	60	○ Preporučeni režim

Indikator

Režim	LED boja
Režim rada	Bela (Samo 15 sekundi)
Režim mirovanja	Treperi bela
Isključeni režim	Isključeno

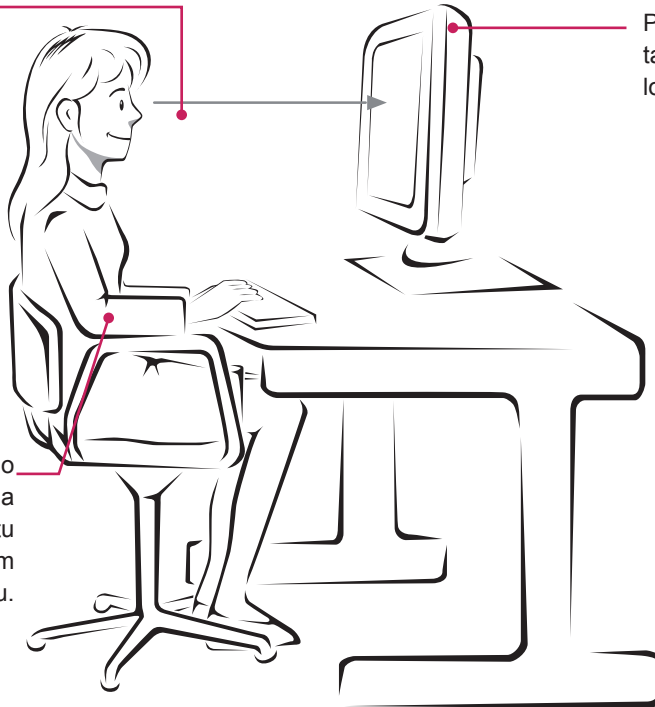
PRAVILAN POLOŽAJ TELA

Pravilan položaj tela za korišćenje monitora.

Podesite monitor i zauzmite položaj tela koji će vam omogućiti da sliku na ekranu gledate pod optimalnim uglom.

Podesite položaj monitora tako da ne reflektuje svetlost.

Postavite ruke nežno na tastaturu tako da budu savijene u laktu i u horizontalnom položaju.





Declaration of Conformity

Trade Name: LG

Model : 22M45HA, 23M45HA, 24M45HA,
27M45HA

Responsible Party: LG Electronics Inc.

Address : 1000 Sylvan Ave. Englewood Cliffs
NJ 07632 U.S.A

TEL: 201-266-2534

*above information is only for USA FCC Regulatory

Pre upotrebe ovog proizvoda, pročitajte mere predostrožnosti.

Čuvajte Korisnički priručnik (CD) na lako dostupnom mestu radi buduće upotrebe.

Oznaka modela i serijski broj nalaze se sa zadnje i sa bočne strane monitora. Zabeležite ih ispod za slučaj da vam zatreba servisiranje.

MODEL _____

SERIJSKI BROJ _____

ENERGY STAR is a set of power-saving guidelines issued by the U.S.Environmental Protection Agency(EPA).



As an ENERGY STAR Partner LGE U. S. A.,Inc. has determined that this product meets the ENERGY STAR guidelines for energy efficiency.