



Korisnički priručnik

IPS LED MONITOR (LED MONITOR^{*})

* LG LED monitori su LCD monitori s LED pozadinskim osvjetljenjem.

Prije korištenja proizvoda pažljivo pročitajte sigurnosne informacije.

IPS LED Monitor (LED Monitor) – popis modela

31MU97

SADRŽAJ

3 LICENCA

4 SASTAVLJANJE I PRIPREMA

- 4 Sastav proizvoda
- 5 Opis proizvoda i gumba
- 5 - Način korištenja upravljačkog gumba
- 6 - Ulazni priključak
- 7 Premještanje i podizanje monitora
- 8 Montiranje monitora
- 8 - Sastavljanje postolja
- 9 - Postavljanje na stol
- 9 - Prilagodba visine postolja
- 10 - Podešavanje kuta
- 10 - Pospremanje kabela
- 11 - Značajka okretanja
- 12 - Korištenje sigurnosnog uređaja Kensington
- 12 - Odvajanje tijela postolja
- 13 - Montiranje ploče zidnog nosača
- 13 - Montiranje na zid

15 KORIŠTENJE MONITORA

- 15 Povezivanje s računalom
- 15 - HDMI priključak
- 16 - (Mini) DisplayPort priključak
- 16 Povezivanje s A/V uređajima
- 16 - HDMI priključak
- 17 Povezivanje perifernih uređaja
- 17 - Povezivanje s računalom pomoću USB kabela
- 18 - Priklučivanje slušalica

19 INSTALACIJA APLIKACIJE LG MONITOR SOFTWARE

22 POSTAVKE KORISNIKA

- 22 Aktiviranje glavnog izbornika
- 22 - Značajke glavnog izbornika
- 23 Postavke korisnika
- 23 - Postavke izbornika
- 24 - Format
- 25 - Funkcija
- 27 - PBP
- 28 - Slika
- 30 - Boja
- 31 - Izbornik Postavke
- 32 - Vraćanje postavki

33 RJEŠAVANJE PROBLEMA

35 SPECIFIKACIJE PROIZVODA

- 36 Tvornički način podrške (unaprijed postavljeni način rada, HDMI / (Mini) DisplayPort PC)
- 36 HDMI vrijednosti (video)
- 36 LED indikator napajanja

37 PRAVILNO DRŽANJE TIJELA

- 37 Pravilno držanje tijela pri korištenju monitora

LICENCA

Svaki model ima zasebne licence. Dodatne informacije o licenci potražite na www.lg.com.



The terms HDMI and HDMI High-Definition Multimedia Interface, and the HDMI logo are trademarks or registered trademarks of HDMI Licensing LLC in the United States and other countries.



VESA, logotip VESA, logotip sukladnosti za Display Port i logotip sukladnosti za Display Port za dvostruke izvore su registrirani zaštitni znakovi organizacije Video Electronics Standards Association.

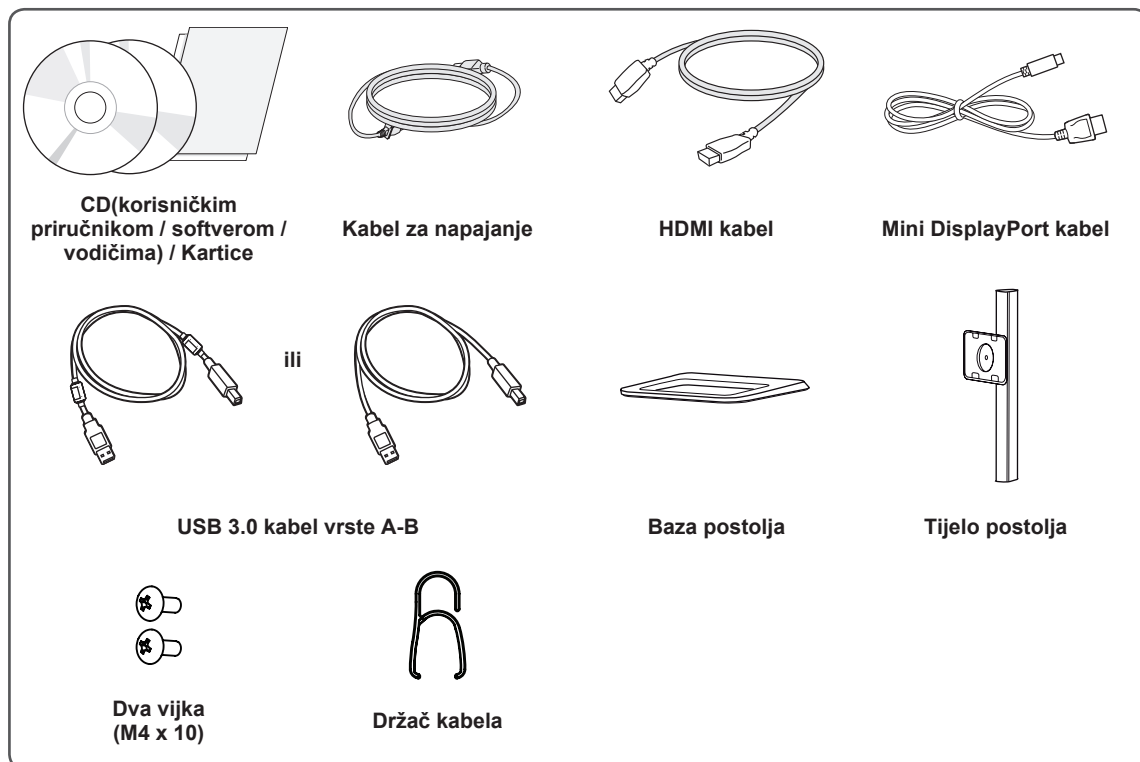


MaxxAudio i drugi MAXX znakovi zaštitni su znakovi ili registrirani zaštitni znakovi tvrtke Waves Audio Ltd.

SASTAVLJANJE I PRIPREMA

Sastav proizvoda

Prije korištenja proizvoda provjerite nalaze li se u kutiji sve komponente. Ako određeni dijelovi nedostaju, obratite se distributeru od kojeg ste kupili proizvod. Proizvod i dijelovi mogu izgledati drugačije od onih koji su ovdje prikazani.



UPOZORENJE

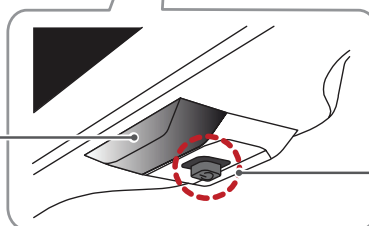
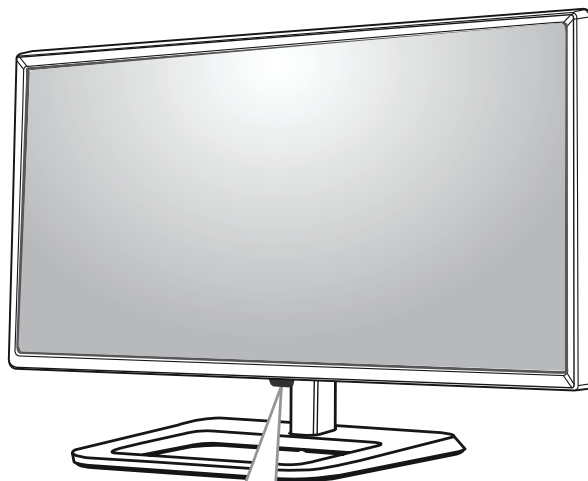
- Uvijek koristite originalne komponente kako bi se zajamčila sigurnost i pravilan rad proizvoda.
- Oštećenja ili ozljede uzrokovane neoriginalnim komponentama nisu pokrivena jamstvom.
- Preporučuje se upotreba priloženih komponenti.
- Ako upotrebljavate generički kabel koji nije certificirala tvrtka LG, slika se možda neće prikazivati ili će se javljati šum slike.



NAPOMENA

- Dijelovi mogu izgledati drugačije od onih koji su ovdje prikazani.
- Sve informacije i specifikacije iz ovog priručnika podložne su promjenama bez prethodne najave kako bi se poboljšale radne karakteristike proizvoda.
- Za kupnju dodatne opreme posjetite trgovinu elektroničkom robom ili internetsku stranicu za kupnju ili se obratite distributeru od kojeg ste kupili proizvod.
- Priloženi kabel za napajanje može ovisiti o regiji u kojoj ste uređaj kupili.

Opis proizvoda i gumba



Power LED

- **Uključeno** Napajanje uključeno
- **Isključeno** Napajanje isključeno

Upravljački gumb

Način korištenja upravljačkog gumba

Možete jednostavno upravljati funkcijama monitora pritiskom na upravljački gumb ili njegovim pomicanjem prstom ulijevo/udesno.

Osnovne funkcije

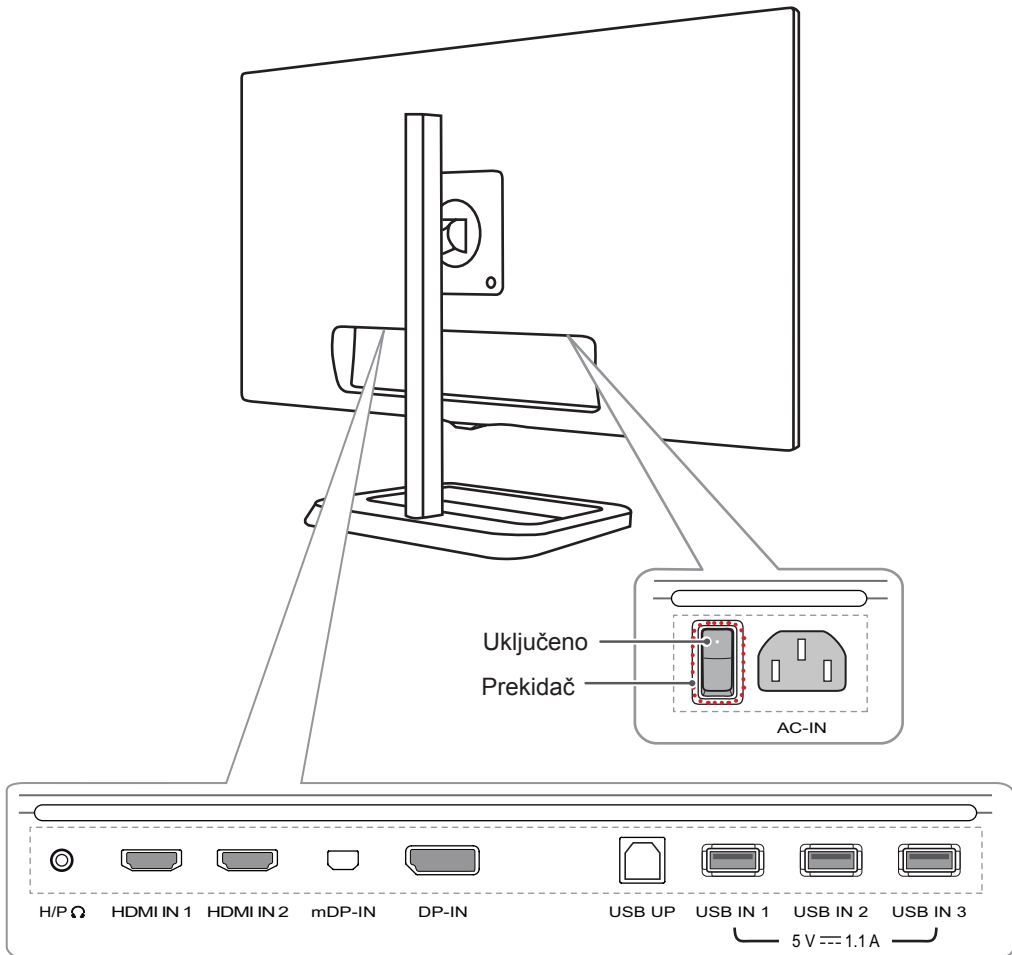
		Uključivanje	Kako biste uključili monitor, jednom prstom pritisnite upravljački gumb.
		Isključivanje	Kako biste isključili monitor, jednom prstom pritisnite upravljački gumb i zadržite pritisak.
		Upravljanje glasnoćom	Glasnoćom možete upravljati pomicanjem upravljačkog gumba ulijevo/udesno.



NAPOMENA

- Upravljački gumb nalazi se na donjoj strani monitora.
- Prije uključivanja monitora provjerite je li prekidač za napajanje na poleđini uređaja uključen.

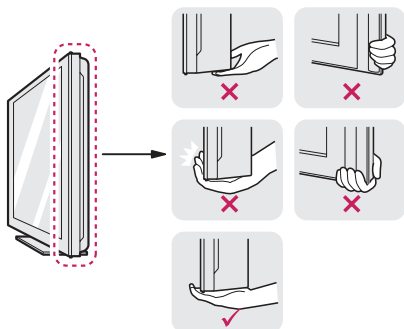
Ulazni priključak



Premještanje i podizanje monitora

Prilikom premještanja ili podizanja monitora slijedite ove upute kako bi se spriječilo nastajanje ogrebotina na monitoru ili njegovo oštećivanje te kako bi se osigurao siguran transport bez obzira na njegov oblik ili veličinu.

- Prije premještanja preporučuje se smještanje monitora u originalnu kutiju ili pakiranje.
- Prije premještanja ili podizanja monitora isključite kabel za napajanje i sve ostale kablove.
- Čvrsto držite donji i bočni dio okvira monitora. Nemojte držati za samu ploču monitora.

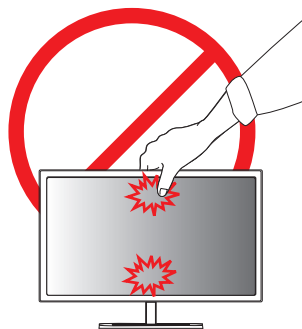


- Kada držite monitor, zaslon ne smije biti okrenut prema vama kako se ne bi ogrebao.
- Monitor prilikom prenošenja nemojte izlagati udarcima ni jakim vibracijama.
- Prilikom premještanja monitora držite ga uspravno te ga nikada nemojte okretati na bok ili ga naginjati na bilo koju stranu.

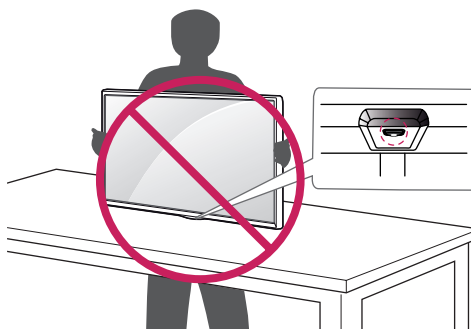


UPOZORENJE

- Koliko god je to moguće, izbjegavajte dodirivanje zaslona monitora.
 - To može dovesti do oštećivanja zaslona ili nekih piksela koji se koriste za stvaranje slika.



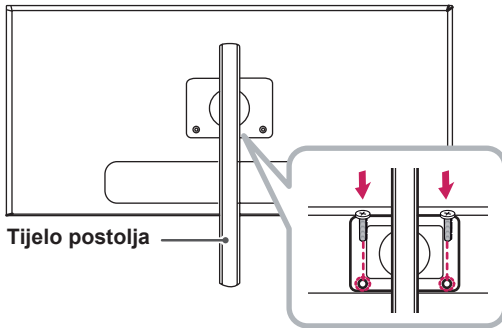
- Ako monitor koristite bez postolja, upravljački gumb na ploči monitora mogao bi prouzročiti nestabilnost monitora i njegov pad, što može izazvati oštećenje monitora i ozljede. Uslijed toga može doći do kvara i na upravljačkom gumbu.



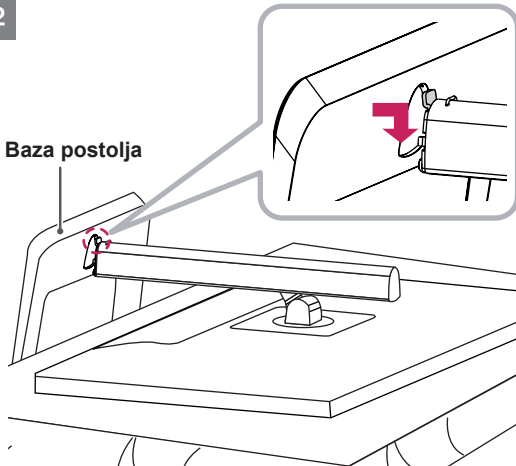
Montiranje monitora

Sastavljanje postolja

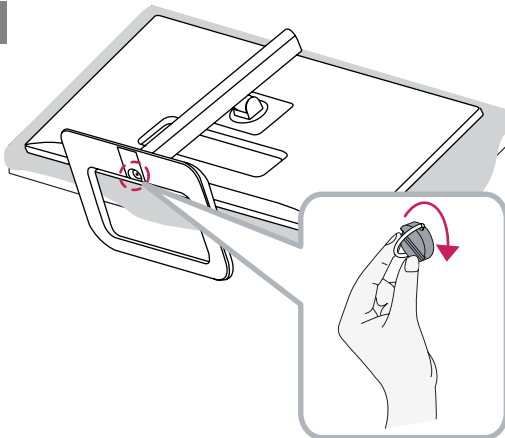
1



2



3



UPOZORENJE

- Za zaštitu ekrana od ogrebotina površinu prekriti mekanom tkaninom.
- Ilustracije u ovom priručniku predstavljaju tipične postupke i mogu se razlikovati od stvarnog proizvoda.
- Upotreba pretjerane sile pri pritezanju vijaka može oštetiti monitor. Takva oštećenja nisu pokrivena jamstvom proizvođača.
- Monitor nemojte nositi okrenut naopako, držeci ga za bazu postolja. Na taj bi se način mogao odvojiti od postolja, pasti i pritom nekoga ozlijediti.
- Pri podizanju ili premještanju monitora nemojte dodirivati zaslon. U slučaju primjene sile mogli biste oštetiti zaslon monitora.

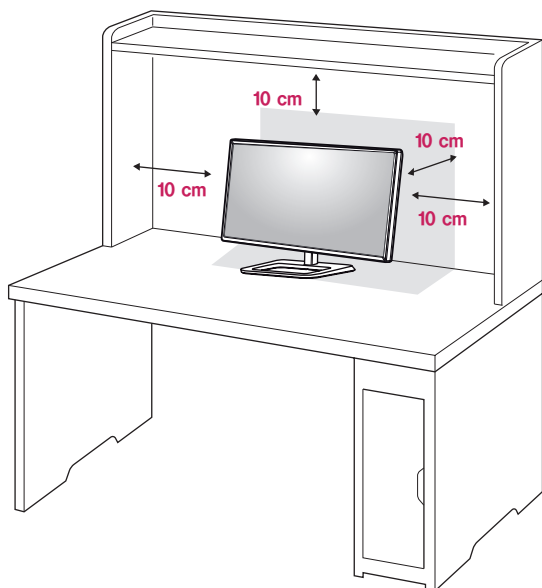


NAPOMENA

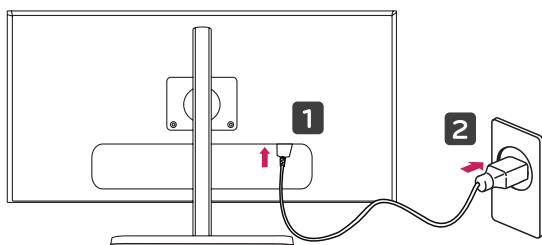
- Postolje možete rastaviti redoslijedom suprotnim onome u za sastavljanje.

Postavljanje na stol

- 1 Podignite monitor i smjestite ga na stol u uspravnom položaju. Smjestite ga najmanje 10 cm od zida kako bi se zajamčilo dostatno prozračivanje.



- 2 Prije nego što proizvod priključite u strujnu utičnicu, u proizvod priključite kabel napajanja.



- 3 Kako biste uključili monitor, pritisnite upravljački gumb na donjoj strani monitora.

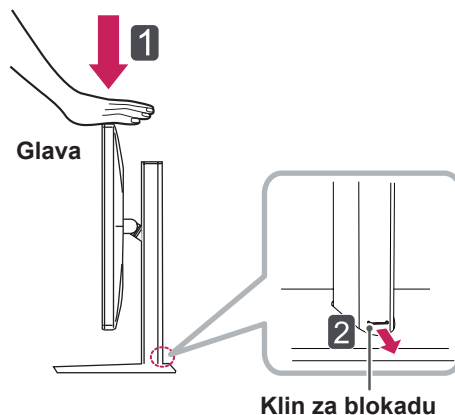


UPOZORENJE

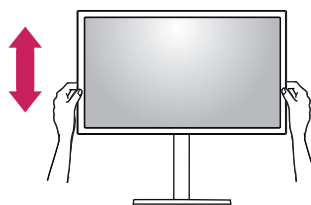
- Prije pomicanja ili postavljanja monitora, iskopčajte kabel napajanja. Postoji opasnost od strujnog udara.

Prilagodba visine postolja

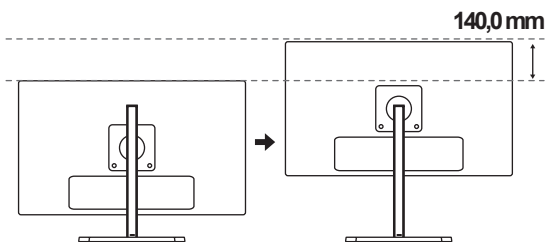
- 1 Monitor koji ste prethodno montirali na postolje postavite u uspravni položaj.
- 2 Gurnite glavu prema dolje i izvucite klin za blokadu.



- 3 Prilikom upravljanja monitorom svakako ga držite objema rukama.

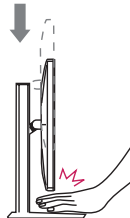


- 4 Visina se može prilagoditi za maksimalno 140,0 mm.



OPREZ

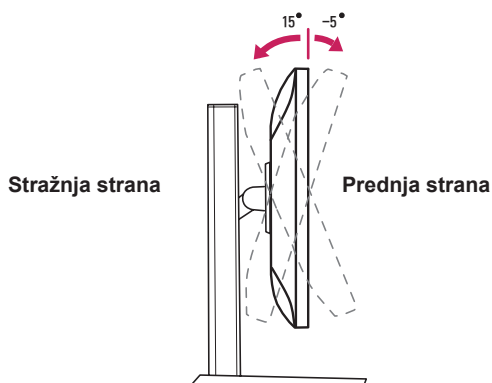
- Nakon što se izvadi, klin nije potrebno ponovno umetati kako bi se prilagodila visina.

**UPOZORENJE**

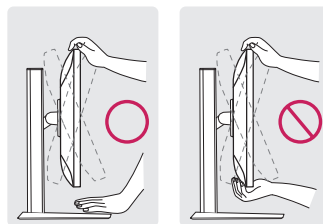
- Nemojte stavljati prste ili ruku između zaslona i baze (postolja) prilikom prilagodbe visine zaslona.

Podešavanje kuta

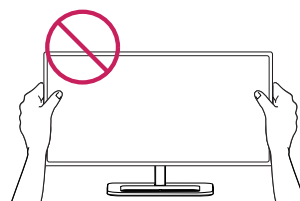
- 1 Monitor koji ste prethodno postavili na postolje stavite u uspravan položaj.
- 2 Podesite kut zaslona. Kut pod kojim se zaslon nalazi možete prilagoditi tako da se zaslon nagne naprijed ili natrag za od -5° do 15° kako bi gledanje bilo što ugodnije.

**UPOZORENJE**

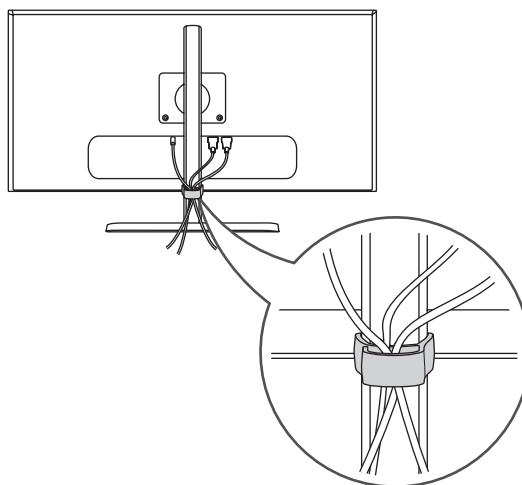
- Kako prilikom prilagodbe zaslona ne biste ozlijedili prste, donji dio monitora nemojte držati kako je prikazano na slici u nastavku.



- Pazite da prilikom prilagođavanja kuta monitora ne dodirujete ili pritišćete područje zaslona.

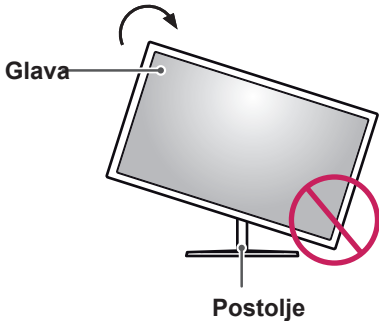
**Pospremanje kabela**

Za postavljanje kabela poklopac za ulazni priključak postavite kao što je prikazano na ilustraciji.



Značajka okretanja

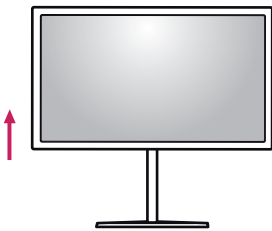
Značajka okretanja omogućuje zaokretanje monitora za 90 stupnjeva udesno.



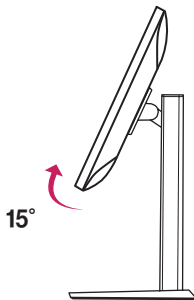
! UPOZORENJE

- Kako ne biste ogreballi bazu postolja, pazite da postolje ne dođe u dodir s monitorom prilikom zakretanja monitora.

- 1 Podignite monitor na maksimalnu visinu.



- 2 Podesite kut monitora u smjeru strelice kako je prikazano na slici.



- 3 Zakrenite monitor udesno kako je prikazano na slici.



- 4 Dovršite postavljanje okretanjem monitora za 90°, kao što je prikazano u nastavku.

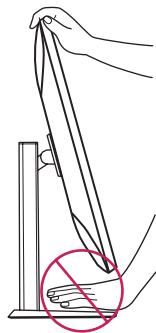


! NAPOMENA

- Značajka zaslona Auto Pivot (Automatsko okretanje) nije podržana.
- Zaslom se može jednostavno okrenuti pomoću prečaca za okretanje zaslona koji nudi operacijski sustav Windows. Napominjemo da neke verzije operacijskog sustava Windows i neki upravljački programi za grafičke kartice mogu koristiti drugačije postavke prečaca za okretanje zaslona ili možda uopće ne podržavaju prečac za okretanje zaslona.
- Podržane verzije operacijskog sustava Windows: Windows 7 i Windows 8.1
- Kombinacija tipki prečaca za okretanje zaslona u operacijskom sustavu Windows
 - 0°: Ctrl + Alt + strelica gore (↑)
 - 90°: Ctrl + Alt + strelica lijevo (←)
 - 180°: Ctrl + Alt + strelica dolje (↓)
 - 270°: Ctrl + Alt + strelica desno (→)

! UPOZORENJE

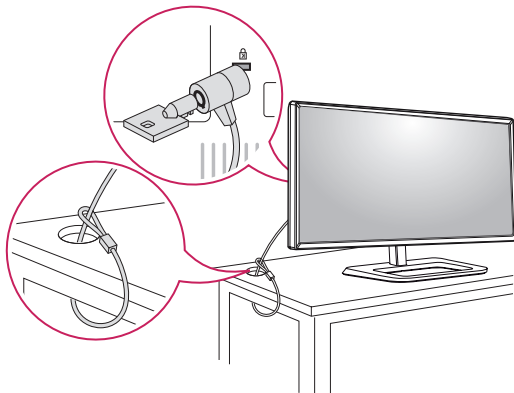
- Budite oprezni kada okrećete monitor dok je u njega priključen kabel.
- Kako biste izbjegli ozljede prilikom okretanja zaslona, nemojte stavljati prste između zaslona i baze postolja.

**Korištenje sigurnosnog uređaja Kensington**

Priključak za sigurnosni sustav Kensington nalazi se na stražnjoj strani monitora.

Više informacija o postavljanju i korištenju potražite u korisničkom priručniku za sigurnosni uređaj Kensington ili na web-mjestu <http://www.kensington.com>.

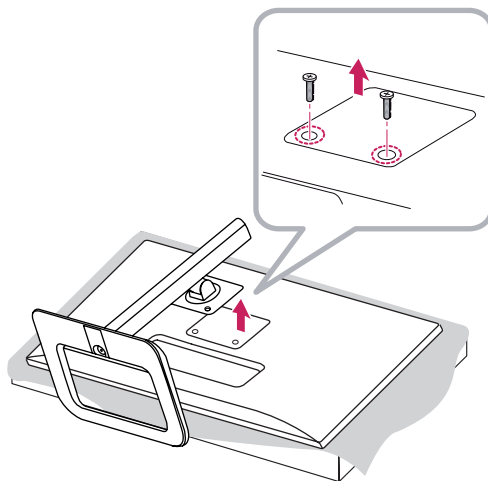
Monitor sa stolom povežite pomoću kabela za sigurnosni sustav Kensington.

**! NAPOMENA**

- Sigurnosni sustav Kensington ubraja se u dodatnu opremu. Dodatnu opremu možete nabaviti u većini trgovina elektroničkom opremom.

Odvajanje tijela postolja

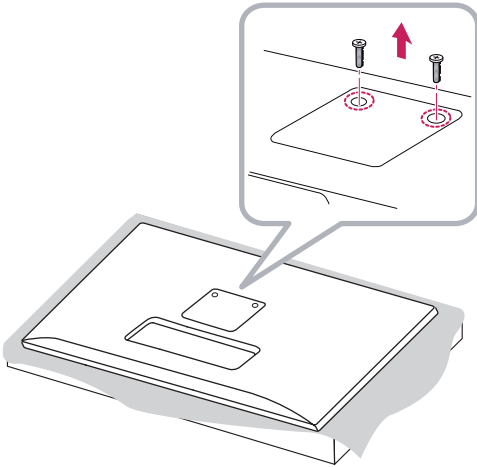
- 1 Postavite monitor sa zaslonom prema dolje. Za zaštitu zaslona od ogrebotina površinu prekritje mekanom tkaninom.
- 2 Pomoću odvijača uklonite 2 vijka i odvojite postolje od monitora.



Montiranje ploče zidnog nosača

Ovaj monitor u skladu je sa specifikacijama ploča zidnih nosača i drugih kompatibilnih uređaja.

- 1 Monitor položite prednjom stranom prema dolje. Za zaštitu ekrana od ogrebotina površinu prekrijte mekanom tkaninom.
- 2 Pomoću odvijača uklonite dva vijka na vrhu zidnog držača na stražnjoj strani monitora.



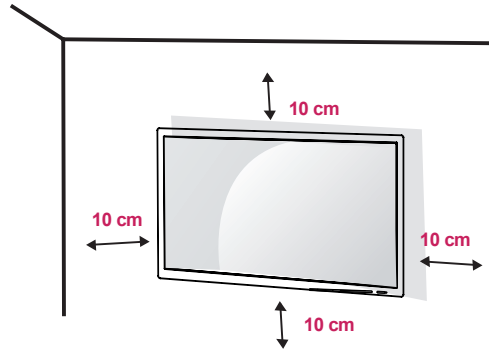
- 3 Ploču zidnog nosača postavite na monitor i poravnajte je s otvorima za vijke.
- 4 Pomoću odvijača zategnite četiri vijka kako biste ploču pričvrstili za monitor.

! NAPOMENA

- Ploča zidnog nosača prodaje se zasebno.
- Dodatne informacije o montaži potražite u vodiču za postavljanje zidnog nosača.
- Prilikom montiranja ploče zidnog nosača nemojte koristiti prekomjernu silu jer biste tako mogli oštetiti zaslon

Montiranje na zid

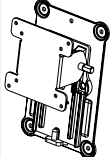
Monitor montirajte najmanje 10 cm od zida i ostavite oko 10 cm prostora sa svake strane monitora kako biste osigurali dovoljnu ventilaciju. Detaljne upute za montiranje potražite u lokalnoj trgovini. Osim toga, upute za montiranje i postavljanje nagibnog zidnog nosača možete pronaći u priručniku.



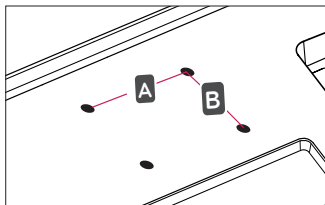
Kako biste monitor montirali na zid, na stražnju stranu monitora pričvrstite zidni nosač (dodatno). Zidni nosač mora biti dobro pričvršćen za monitor i za zid.

- 1 U slučaju upotrebe vijaka koji su dulji od standardnih mogli biste oštetiti unutarnje dijelove uređaja.
- 2 Vijak koji nije usklađen sa standardom VESA može oštetiti proizvod i dovesti do pada monitora. LG Electronics ne snosi odgovornost za bilo kakve nezgode povezane s korištenjem nestandardnih vijaka.

Zidni držač (A x B)	100 x 100
Vijak za postolje	M4 x 10 mm
Potrebni vijci	4
Ploča zidnog nosača (dodatno)	RW120



- Zidni držač (A x B)



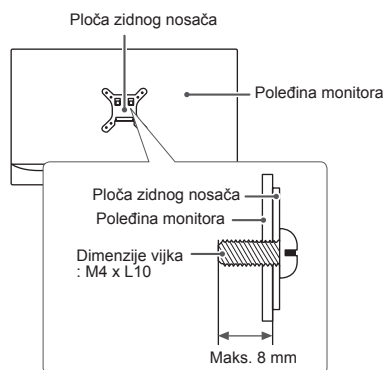
NAPOMENA

- Koriste vijke čija specifikacija odgovara standardu VESA.
- Komplet zidnog nosača sadrži vodič za instalaciju i sve potrebne dijelove.
- Zidni nosač spada u dodatnu opremu. Nabaviti ga možete od lokalnog distributera.
- Duljina vijka može se razlikovati za svaki zidni nosač. Obavezno koristite vijke odgovarajuće duljine.
- Više informacija potražite u korisničkom priručniku za zidni nosač.



UPOZORENJE

- Prije premještanja ili postavljanja monitora iskopčajte kabel napajanja kako biste izbjegli strujni udar.
- Ako ga postavite na strop ili kosi zid, monitor može pasti i uzrokovati ozljede. Koristite ovlaštenu LG nosač za zid te se obratite lokalnom zastupniku ili kvalificiranom osoblju.
- Upotreba pretjerane sile pri pritezanju vijaka može oštetiti monitor. Takva oštećenja nisu pokrivena jamstvom proizvođača.
- Koristite zidni nosač i vijke koji su usklađeni s VESA standardom. Šteta uzrokovana korištenjem neodgovarajućih komponenti neće biti pokrivena jamstvom proizvođača.
- Mjereno od poleđine monitora, vijci smiju biti dugi najviše 8 mm.



KORIŠTENJE MONITORA

Pritisnite upravljački gumb, otvorite Menu (Izbornik) → Easy control (Jednostavna kontrola) → Input (Ulaz) i odaberite željeni ulaz.



UPOZORENJE

- Nemojte dugotrajno pritiskati zaslon. To može dovesti do izobličenja slike.
- Nemojte na zaslonu dugotrajno prikazivati nepomične slike. To može dovesti do urezivanja slike. Koristite čuvar zaslona kad god je to moguće.



NAPOMENA

- Pri ukopčavanju kabela za napajanje u zidnu utičnicu, koristite uzemljenu višestruku (s 3 rupe) ili uzemljenu utičnicu.
- Kada se monitor uključi u prostoru s niskom temperaturom, slika na njemu može treperiti. To je uobičajeno.
- Na zaslonu se ponekad mogu pojaviti crvene, zelene ili plave točke. To je uobičajeno.

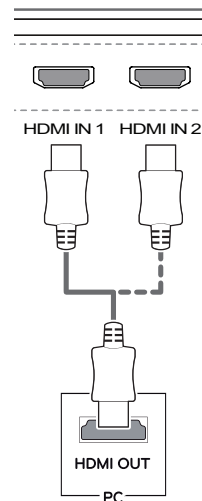
Povezivanje s računalom

- Ovaj monitor podržava značajku *Plug and Play.

*Plug and Play: značajka koja vam omogućava da svojem računalu dodate uređaj bez potrebe za ponovnom konfiguracijom ili ručnim instaliranjem upravljačkih programa.

HDMI priključak

Prenosi digitalni video i audio signal s računala na monitor. Računalo s monitorom povežite pomoću HDMI kabela, kao što je prikazano na sljedećoj ilustraciji.



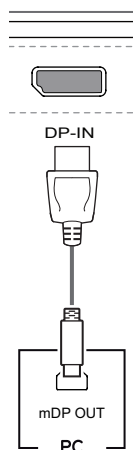
UPOZORENJE

- Za proizvod koristite HDMI kabel za proizvod koji ste dobili u paketu. U suprotnom može doći do kvara na uređaju.
- Povežete li računalo s monitorom pomoću HDMI kabela, moglo bi doći do poteškoća s kompatibilnošću uređaja.
- Korištenje DVI-HDMI ili DP (DisplayPort) na HDMI kabela može uzrokovati probleme s kompatibilnošću.
- Koristite certificirani kabel s logotipom HDMI. Ako ne koristite certificirani HDMI kabel, na zaslonu se možda neće prikazati slika ili može doći do pogreške u povezivanju.
- Preporučene vrste HDMI kabela
 - High-Speed HDMI[®]/TM kabel
 - High-Speed HDMI[®]/TM kabel s priključkom za Ethernet

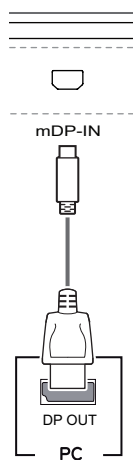
(Mini) DisplayPort priključak

Prenosi digitalni video i audio signal s računala na monitor. Monitor s računalom povežite pomoću Display Port kabela, kao što je prikazano na sljedećoj ilustraciji:

DisplayPort



Mini DisplayPort



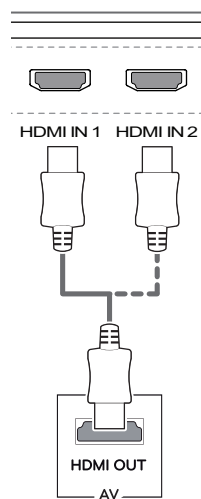
! NAPOMENA

- Ovisno o verziji DP (DisplayPort) priključka na računalu, možda se neće reproducirati slika ili zvuk.
- Za proizvod obavezno koristite Mini DisplayPort kabl koji ste dobili u paketu. U suprotnom može doći do kvara na uređaju.
- Ako upotrebljavate generički kabl koji nije certificirala tvrtka LG, slika se možda neće prikazivati ili će se javljati šum slike.

Povezivanje s A/V uređajima

HDMI priključak

HDMI kabl služi za prijenos digitalnih audiosignala i videosignala s AV uređaja na monitor. AV uređaj s monitorom povežite pomoću HDMI kabla, kao što je prikazano na sljedećoj ilustraciji.



! NAPOMENA

- Za proizvod koristite HDMI kabl za proizvod koji ste dobili u paketu. U suprotnom može doći do kvara na uređaju.
- Korištenje DVI-HDMI ili DP (DisplayPort) na HDMI kabla može uzrokovati probleme s kompatibilnošću.
- Koristite certificirani kabl s logotipom HDMI. Ako ne koristite certificirani HDMI kabl, na zaslonu se možda neće prikazati slika ili može doći do pogreške u povezivanju.
- Preporučene vrste HDMI kabla
 - High-Speed HDMI^{®/™} kabl
 - High-Speed HDMI^{®/™} kabl s priključkom za Ethernet

Povezivanje perifernih uređaja

Povezivanje s računalom pomoću USB kabela

USB priključak na uređaju radi kao USB čvorište.



NAPOMENA

- Prije upotrebe uređaja svakako instalirajte najnoviji servisni paket operacijskog sustava Windows.
- Periferni uređaji prodaju se zasebno.
- U USB priključak moguće je priključiti tipkovnicu, miš ili USB uređaj.

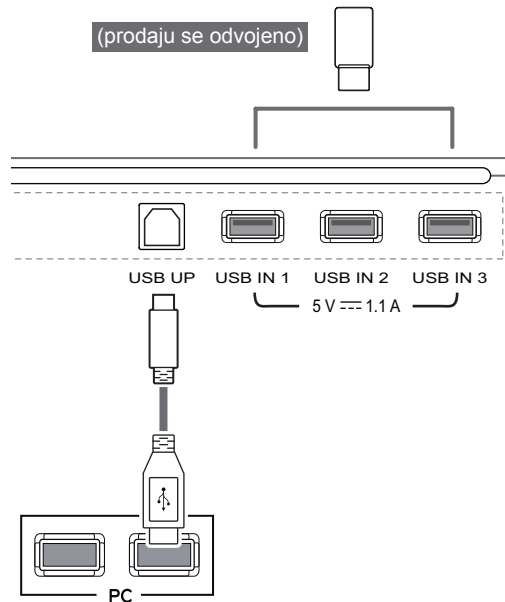


UPOZORENJE

<Upozorenja za korištenje USB uređaja>

- USB uređaj s instaliranim programom za automatsko prepoznavanje ili s vlastitim upravljačkim programom možda se neće prepoznati.
- Neki USB uređaji možda nisu podržani ili neće ispravno raditi.
- Preporučuje se korištenje USB čvorišta ili tvrdog diska s napajanjem (ako nema dovoljno napajanja, USB uređaj možda se neće ispravno prepoznati).

Kako biste mogli koristiti USB 3.0, računalu i uređaj povežite A-B USB 3.0 kabelom. Perifernim uređajima koji su povezani putem ulaza USB IN može se upravljati s računala.



Priključivanje slušalica

Periferne uređaje s monitorom možete povezati putem priključka za slušalice. Uređaje povežite na prikazani način.

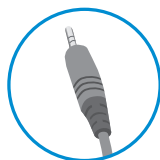


NAPOMENA

- Periferni uređaji prodaju se zasebno.
- Ako koristite slušalice s kutnim utikačem, moglo bi doći do poteškoća prilikom povezivanja drugog vanjskog uređaja s monitorom. Stoga preporučamo upotrebu slušalica s ravnim utikačem.



Kutni utikač



Ravni utikač

- Ovisno o postavkama zvuka na računalu i vanjskom uređaju, funkcije slušalica i zvučnika možda će biti ograničene.

INSTALACIJA APLIKACIJE LG MONITOR SOFTWARE

U CD pogon računala umetnite CD sa softverom koji se nalazi u pakiranju i instalirajte aplikaciju LG Monitor Software.

Slike s prikazom instalacijskog zaslona služe samo za referencu. Stvarni izgled zaslona može se razlikovati, ovisno o modelu.

- 1 Internet Explorer postavite kao zadani web-preglednik.



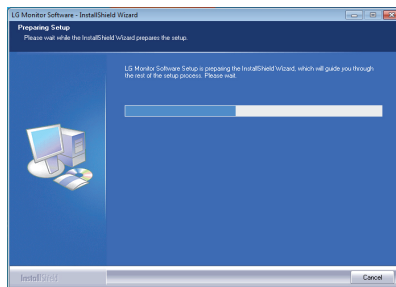
- 2 Pritisnite "LG Monitor Software" na glavnom zaslonu CD medija. Nakon što se prikaže prozor za preuzimanje, pritisnite "Run" (Pokreni). (Iako bi se zaslon u nastavku mogao razlikovati ovisno o vašem operacijskom sustavu i verziji preglednika Internet Explorer, postupci instalacije su isti.)



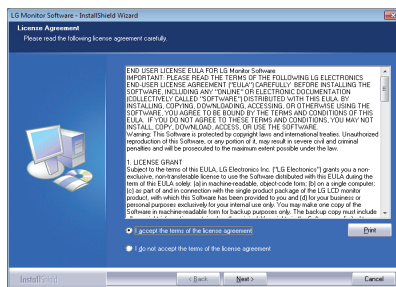
UPOZORENJE

- Sustav Windows 7 mora imati servisni paket Service Pack 1 ili noviji.

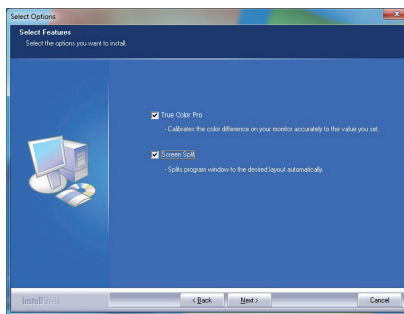
- 3 Pratite upute za nastavak instaliranja.



- 4 Potvrdite polje "I accept the terms of the agreement" (Prihvaćam uvjete ugovora) na zaslonu License Agreement (Ugovor o licenciranju), a zatim pritisnite gumb [Next] (Sljedeće).



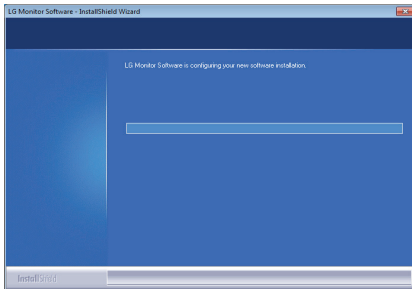
- 5 Odaberite program koji želite instalirati.



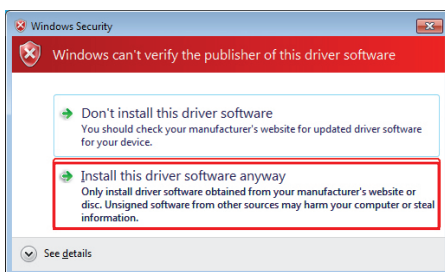
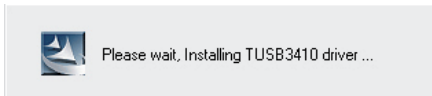
! NAPOMENA

- **Screen Split:** Ovaj program automatski dijeli prozor programa na željeni način.
- **True Color Pro:** Ovaj program kalibrira izlaz monitora u boji na precizan način prema vašim potrebama.

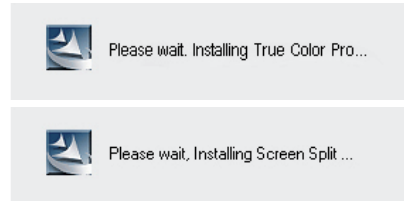
- 6 Instalacija aplikacije LG Monitor Software započet će na sljedeći način:



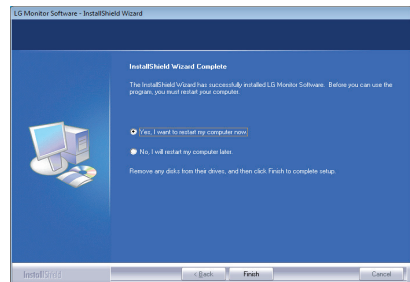
- 7 Ako nije instaliran upravljački program TUSB3410, on će se instalirati automatski. Odaberite **"Install this driver software anyway (I)"** (Ipak instaliraj ovaj upravljački program) ako se pojavi Windows sigurnosna poruka prikazana u nastavku.



- 8 Program koji ste odabrali na stranici FUNCTION automatski će se instalirati.

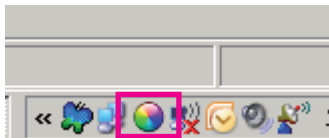


- 9 Nakon dovršetka instalacije ponovo pokrenite sustav.



! NAPOMENA

- Za vrijeme rada softvera True Color Pro, ikona za True Color Pro [🌈] prikazuje se u traci sustava u donjem desnom dijelu zaslona računala.



- Desnom tipkom miša pritisnite ikonu značajke True Color Pro i odaberite "Start Program" (Pokreni program) za pokretanje programa.



! OPREZ

- Kada završite kalibriranje monitora pomoću softvera True Color Pro, skinite kalibrator s monitora i čuvajte ga na sobnoj temperaturi, na mjestu koje nije izloženo izravnoj sunčevoj svjetlosti ili ga stavite u kutiju.
 - Ako se mjerni dio kalibratora dugo vremena izloži direktnoj sunčevoj svjetlosti, može doći do njegovog oštećenja.
 - Nemojte ga čuvati na mjestu izloženom visokim/niskim temperaturama i vlazi.
- Ako je neka aplikacija za kalibraciju drugog proizvođača instalirana na vašem računalu, kvaliteta slike može biti ugrožena uslijed konflikta između te dvije aplikacije. Kako biste osigurali najbolje performanse, preporučuje se deinstaliranje druge aplikacije za kalibriranje.

! NAPOMENA

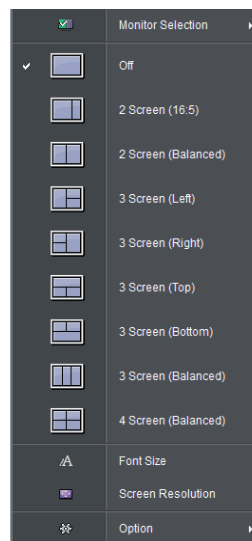
- Kako biste koristili funkciju True Color Pro, morate nabaviti podržani kalibrator.
- Pojednostavi o podržanim kalibratorima i grafičkim karticama potražite u vodiču za korištenje softvera True Color Pro.
- Ako ste promijenili ulaz signala, preporučujemo da ponovo izvršite kalibraciju kvalitete slike monitora.

! NAPOMENA

- Ako koristite funkciju podijeljenog zaslona, u traci sustava u donjem desnom kutu zaslona prikazat će se ikona podijeljenog zaslona [🖥️].



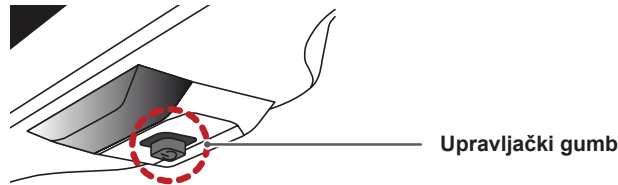
- Desnom tipkom miša pritisnite ikonu Screen Split i odaberite željeni izgled.



POSTAVKE KORISNIKA

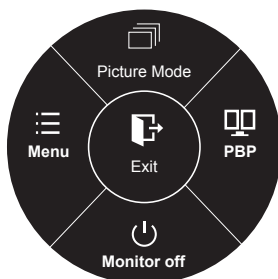
Aktiviranje glavnog izbornika

- 1 Pritisnite upravljački gumb na donjoj strani monitora.
- 2 Opcije možete postaviti pomicanjem upravljačkog gumba gore/dolje (▲/▼) i lijevo/desno (◀/▶).
- 3 Kako biste zatvorili glavni izbornik, pritisnite upravljački gumb još jednom.



Gumb	Status izbornika	Opis
	Glavni izbornik onemogućen	Omogućavanje glavnog izbornika.
	Glavni izbornik omogućen	Zatvaranje glavnog izbornika (Zadržite pritisak gumba kako biste isključili monitor: Na ovaj način možete isključiti monitor u svakom trenutku, pa i kada je prikaz na zaslonu uključen)
	◀ Glavni izbornik onemogućen	Podešavanje glasnoće monitora.
	◀ Glavni izbornik omogućen	Pristup značajkama izbornika.
	▶ Glavni izbornik onemogućen	Podešavanje glasnoće monitora.
	▶ Glavni izbornik omogućen	Pristup značajci PBP.
	▲ Glavni izbornik onemogućen	Omogućavanje glavnog izbornika.
	▲ Glavni izbornik omogućen	Unos značajke načina slike.
	▼ Glavni izbornik onemogućen	Omogućavanje glavnog izbornika.
	▼ Glavni izbornik omogućen	Isključivanje monitora.

Značajke glavnog izbornika



● Long press: Monitor off

Glavni izbornik	Opis
Menu (Izbornik)	Konfiguriranje postavki zaslona.
Picture Mode (Način slike)	Optimiziranje zaslona za način slike.
PBP	Prikaz zaslona iz dva ulaza signala na jednom monitoru.
Monitor off (Isključi monitor)	Isključivanje monitora.
Exit (Izlaz)	Zatvaranje glavnog izbornika.

Postavke korisnika

Postavke izbornika

- 1 Za prikaz **OSD izbornika** pritisnite **upravljački gumb** na donjoj strani monitora i otvorite **Menu** (Izbornik).
- 2 Konfigurirajte opcije pomicanjem upravljačkog gumba gore/dolje/lijevo/desno.
- 3 Za povratak na izbornik više razine ili postavljanje drugih stavki izbornika pomaknite upravljački gumb ulijevo ◀ ili ga pritisnite (⊙ / OK).
- 4 Ako želite zatvoriti OSD izbornik, upravljački gumb pomičite ulijevo ◀ sve dok ga ne zatvorite.
 - Nakon što pristupite izborniku, u donjem desnom kutu zaslona prikazat će se upute o načinu korištenja gumba.



Easy control



Function



PBP



Screen



Settings



Reset

Sve su opcije opisane u nastavku.

Izbornik		Opis
Easy control (Jednostavna kontrola)	Brightness (Svjetlina)	Podešavanje svjetline i kontrasta boje na zaslonu.
	Contrast (Kontrast)	
	Volume (Glasnoća)	Podešavanje glasnoće. <div style="border: 1px solid black; padding: 5px; margin-top: 10px;"> <p>! NAPOMENA</p> <ul style="list-style-type: none"> • Možete odabrati isključivanje/uključivanje zvuka tako da u izborniku Volume (Glasnoća) upravljački gumb pomaknete prema dolje ▼. </div>
	Input (Ulaz)	Odabir ulaznog signala.
	Ratio (Format)	Podešavanje formata zaslona.
Function (Funkcija)		Podešava postavke funkcije MaxxAudio, Picture Mode(Način slike), Dual Color Space(Područje dvostruke boje) i SUPER ENERGY SAVING(Super ušteda energije).
PBP (PBP)	PBP (PBP)	Prikaz zaslona iz dva ulaza signala na jednom monitoru.
Screen (Zaslon)	Picture (Slika)	Podešavanje opcija Sharpness (Oštrina), Black level (Zacrtnjenost) i Response Time (Vrijeme odziva zaslona).
	Color (Boja)	Podešavanje opcija Gamma (Gama), Color Temperature (Top. boje), Red (Crvena), Green (Zelena), Blue (Plava) i Six Color (Šest boja).
Settings (Postavke)		Podešavanje opcija Language (Jezik), Power LED (LED indikator napajanja), Automatic Standby (Aut. st. mirovanja), DisplayPort 1.2 i OSD Lock (Zaključavanje OSD prikaza).
Reset (Vraćanje postavki)		Povratak na tvornički zadane postavke.
◀	Exit (Izlaz)	Izlaz iz OSD izbornika.

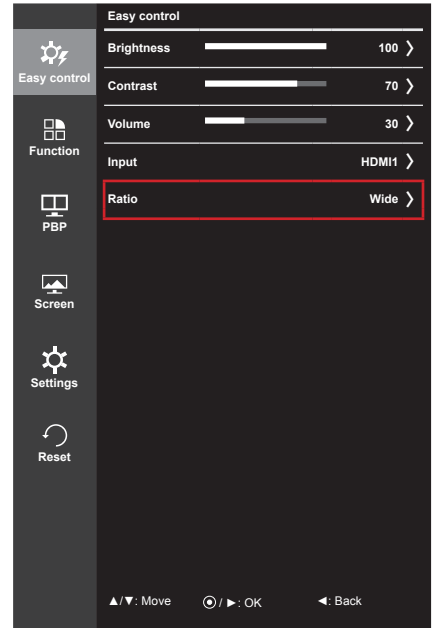


UPOZORENJE

- Prikaz na zaslonu vašeg monitora može se malo razlikovati od onog prikazanog u ovom priručniku.

Format

- 1 Za prikaz **OSD izbornika** pritisnite **upravljački gumb** na donjoj strani monitora i otvorite **Menu** (Izbornik).
- 2 Pomicanjem upravljačkog gumba odaberite **Easy control > Ratio** (Jednostavna kontrola > Format).
- 3 Konfigurirajte opcije pomoću uputa iz donjeg desnog kuta zaslona.
- 4 Za povratak na izbornik više razine ili postavljanje drugih stavki izbornika pomaknite upravljački gumb ulijevo ◀ ili ga pritisnite (⊙ / OK).
- 5 Ako želite zatvoriti OSD izbornik, upravljački gumb pomičite ulijevo ◀ sve dok ga ne zatvorite.



Sve su opcije opisane u nastavku.

Menu (Izbornik) > Easy control (Jednostavna kontrola) > Ratio (Format)	Opis
Wide (Široko)	Prikaz videozapisa u širokokutnom formatu, bez obzira na ulaz videosignala.
Original (Original)	Prikaz videozapisa u skladu s formatom ulaznog videosignala.
1:1	Format slike ne podešava se u odnosu na originalni.

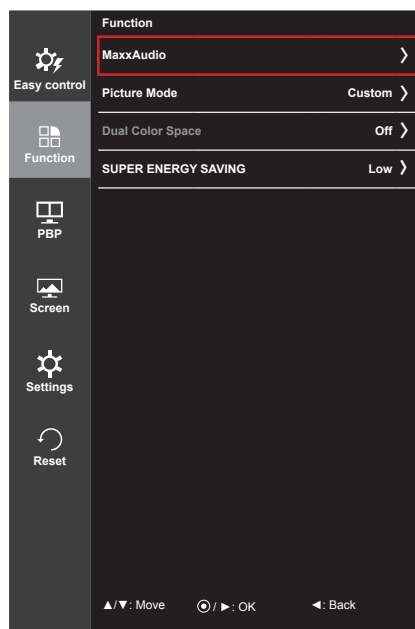


NAPOMENA

- Kod preporučene razlučivosti, opcije Wide (Široko), Original (Original) i 1:1 mogle bi izgledati isto.
 - Preporučena razlučivost za mDP (Mini DisplayPort) i DP (DisplayPort): 4096 x 2160
 - Preporučena razlučivost za HDMI: 3840 x 2160
- Format je onemogućen kod ispreplitanog signala.

Funkcija

- 1 Za prikaz **OSD izbornika** pritisnite **upravljački gumb** na donjoj strani monitora i otvorite **Menu** (Izbornik).
- 2 Pomicanjem upravljačkog gumba odaberite **Function** (Funkcija).
- 3 Konfigurirajte opcije pomoću uputa iz donjeg desnog kuta zaslona.
- 4 Za povratak na izbornik više razine ili postavljanje drugih stavki izbornika pomaknite upravljački gumb ulijevo ◀ ili ga pritisnite (⊙ / OK).
- 5 Ako želite zatvoriti OSD izbornik, upravljački gumb pomičite ulijevo ◀ sve dok ga ne zatvorite.



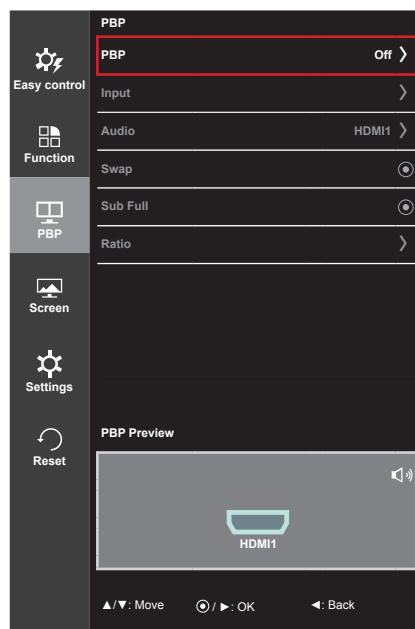
Sve su opcije opisane u nastavku.

Menu (Izbornik) > Function (Funkcija)	Opis		
MaxxAudio	MaxxAudio	On (Uključeno)	Komplet alata za obradu zvuka MaxxAudio® tvrtke Waves, dobitnice nagrade GRAMMY® za tehnička dostignuća, osigurava vrhunski doživljaj zvuka.
		Off (Isključeno)	Isključivanje funkcije MaxxAudio.
	MaxxAudio Settings (Postavke funkcije MaxxAudio)	Korisnik može postaviti kvalitetu zvuka ručno.	
		MaxxBass	Poboljšanje basova.
		MaxxTreble	Poboljšanje visokih tonova.
		MaxxDialog	Poboljšanje dijaloga.
		Maxx3D	Poboljšanje trodimenzionalnog efekta zvuka.
	Reset (Vraćanje postavki)	Vraćanje kvalitete zvuka na zadane postavke.	
Midnight Mode (Noćni način)	Uživanje u bogatom i punom zvuku niske glasnoće.		

Menu (Izbornik) > Function (Funkcija)	Opis	
Picture Mode (Način slike)	Custom (Prilagođeno)	Omogućava korisniku da prilagodi svaki element. Način prikaza boja u glavnom izborniku može se podešavati.
	sRGB	Standardni RGB prostor boje za monitor i pisač.
	AdobeRGB	Mnogo veći prostor boje u odnosu na sRGB. Ova opcija pogodna je za ispisivanje slika.
	DCM Sim.	Optimiziranje zaslona za prikaz rendgenskih slika. Možete povećati svjetlinu zaslona u OSD izborniku. ! NAPOMENA <ul style="list-style-type: none">• Ovaj je proizvod odobren kao IT uređaj, a ne kao medicinski uređaj. Predviđen je samo za upotrebu u uredu. (Može se koristiti za obrazovanje i referencu, ali ne i za medicinsko dijagnosticiranje.)
	DCI-P3 Sim.	Prikladnost za gledanje digitalnih videozapisa.
	Reader (Čitanje)	Optimiziranje zaslona za prikaz dokumenata. Zaslون možete posvijetliti u OSD izborniku.
	Calibration 1 (Kalibracija 1)	Vraćanje na posljednju kalibraciju zaslona.
	Calibration 2 (Kalibracija 2)	Vraćanje na prethodnu kalibraciju zaslona.
	Dual Color Space (Područje dvostruke boje)	Off (Isključeno)
sRGB		Postavljanje Načina slike sRGB na lijevoj strani zaslona.
AdobeRGB		Postavljanje Načina slike Adobe na lijevoj strani zaslona.
DCI-P3 Sim.		Postavljanje opcije DCI-P3 Sim. Picture Mode (Način slike) na lijevom dijelu zaslona.
Calibration 1 (Kalibracija 1)		Postavljanje Načina slike Kalibracija 1 na lijevoj strani zaslona.
Calibration 2 (Kalibracija 2)		Postavljanje Načina slike Kalibracija 2 na lijevoj strani zaslona.
SUPER ENERGY SAVING	High (Visoka)	Ušteda energije upotrebom značajke SUPER ENERGY SAVING visoke učinkovitosti.
	Low (Niska)	Ušteda energije upotrebom značajke SUPER ENERGY SAVING niske učinkovitosti.
	Off (Isključeno)	Onemogućavanje značajke SUPER ENERGY SAVING.

PBP

- 1 Za prikaz **OSD izbornika** pritisnite **upravljački gumb** na donjoj strani monitora i otvorite **Menu** (Izbornik).
- 2 Pomicanjem upravljačkog gumba odaberite **PBP**.
- 3 Konfigurirajte opcije pomoću uputa iz donjeg desnog kuta zaslona.
- 4 Za povratak na izbornik više razine ili postavljanje drugih stavki izbornika pomaknite upravljački gumb ulijevo ◀ ili ga pritisnite (⊙ / OK).
- 5 Ako želite zatvoriti OSD izbornik, upravljački gumb pomičite ulijevo ◀ sve dok ga ne zatvorite.



Sve su opcije opisane u nastavku.

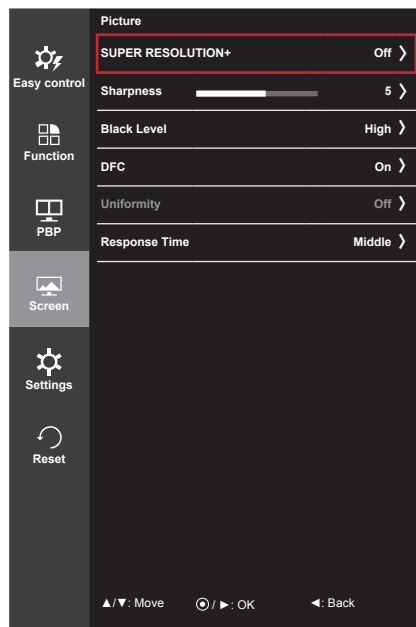
Menu (Izbornik) > PBP (PBP)	Opis				
PBP (PBP)	Prikaz zaslona iz dva ulaza signala na jednom monitoru.				
	PBP veza		Podzaslon (Desno)		
	Glavni zaslon (Lijevo)	HDMI 1	HDMI 1	HDMI 2	(Mini) DisplayPort
		HDMI 2	O	-	X
(Mini) DisplayPort		O	O	-	
Input (Ulaz)	Main (Glavni)	Odabire ulazni video signal glavnog zaslona.			
	Sub (Podzaslon)	Odabire ulazni video signal podzaslona.			
Audio (Zvuk)	Promjena audioizlaza u načinu rada PBP.				
Swap (Izmjena)	Izmjena glavnog zaslona i podzaslona u načinu rada PBP.				
Sub Full (Povećaj podzaslon)	Konverzija podzaslona u načinu rada PBP u široki zaslon.				
Ratio (Format)	Podešavanje formata slike na glavnom zaslonu ili podzaslonu.				
	Main (Glavni)	Wide (Široko)	Prikaz videozapisa prema zaslonu PBP, neovisno o ulaznom signalu videozapisa.		
		Original (Original)	Prikaz videozapisa u formatu ulaznog videosignala na zaslonu PBP.		
	Sub (Pomoćni)	Wide (Široko)	Prikaz videozapisa prema zaslonu PBP, neovisno o ulaznom signalu videozapisa.		
Original (Original)		Prikaz videozapisa u formatu ulaznog videosignala na zaslonu PBP.			

! NAPOMENA3

- Ako je način rada PBP isključen, izbornici Input (Ulaz), Audio (Zvuk), Swap (Izmjena), Sub Full (Povećaj pomoćni) i Ratio (Format) bit će deaktivirani. Ako nema signala, opcije Main/Sub (Glavni/Pomoćni) u izborniku Ratio (Format) bit će deaktivirane.


Slika

- 1 Za prikaz **OSD izbornika** pritisnite **upravljački gumb** na donjoj strani monitora i otvorite **Menu** (Izbornik).
- 2 Pomicanjem upravljačkog gumba odaberite **Screen > Picture** (Zaslon > Slika).
- 3 Konfigurirajte opcije pomoću uputa iz donjeg desnog kuta zaslona.
- 4 Za povratak na izbornik više razine ili postavljanje drugih stavki izbornika pomaknite upravljački gumb ulijevo ◀ ili ga pritisnite (⊙ / OK).
- 5 Ako želite zatvoriti OSD izbornik, upravljački gumb pomičite ulijevo ◀ sve dok ga ne zatvorite.



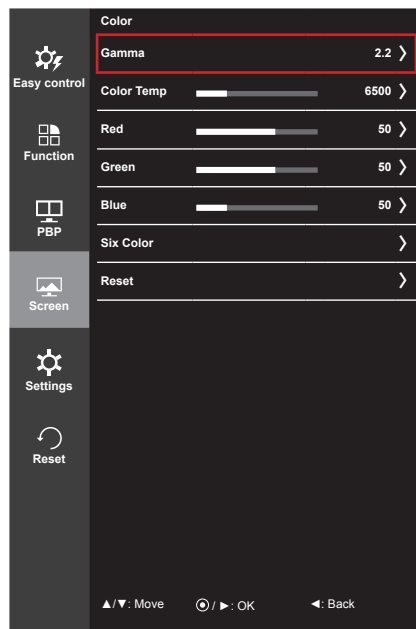
Sve su opcije opisane u nastavku.

Menu (Izbornik) > Screen (Zaslon) > Picture (Slika)	Opis				
SUPER RESOLUTION+	<p>Tehnologija poboljšanja koja smanjuje gubitak kvalitete slike prilikom povećavanja (npr. slika je izvan fokusa ili obrisi nisu oštri) pa se razlučivost ne smanjuje čak i kada se slika poveća, što jamči jasnu sliku u svim uvjetima.</p> <div style="border: 1px solid black; padding: 5px;"> <p>! NAPOMENA3</p> <ul style="list-style-type: none"> • Budući da ta funkcija služi za povećanje oštrote slika niske rezolucije, ne preporučuje se upotreba funkcije za normalni tekst ili ikone na radnoj površini. To može prouzročiti preintenzivnu oštrinu. </div>				
Sharpness (Oštrina)	Podešavanje oštrote prikaza na zaslonu.				
Black Level (Zacrtnjenost)	<p>Postavljanje razine pomaka (samo za HDMI).</p> <ul style="list-style-type: none"> • Offset (Pomak): kao referenca za videosignal, predstavlja najtamniju boju koju monitor može prikazati. 				
	<table border="1"> <tr> <td>High (Visoka)</td> <td>Slika na zaslonu postaje svjetlija.</td> </tr> <tr> <td>Low (Niska)</td> <td>Slika na zaslonu postaje tamnija.</td> </tr> </table>	High (Visoka)	Slika na zaslonu postaje svjetlija.	Low (Niska)	Slika na zaslonu postaje tamnija.
High (Visoka)	Slika na zaslonu postaje svjetlija.				
Low (Niska)	Slika na zaslonu postaje tamnija.				
DFC	Automatsko podešavanje svjetline, ovisno o zaslonu.				

Menu (Izbornik) > Screen (Zaslon) > Picture (Slika)	Opis								
Uniformity (ujednačenosti)	<p>Podešavanje ujednačenosti slike.</p> <div style="border: 1px solid black; padding: 5px;"> <p> NAPOMENA3</p> <ul style="list-style-type: none"> Izbornik Uniformity (ujednačenosti) aktivira se samo u načinu rada Custom (Prilagođeno), sRGB i Adobe RGB. Omogućavanje opcije Uniformity (ujednačenosti) može smanjiti ukupnu svjetlinu slike. </div>								
Response Time (Vrijeme odziva)	<p>Postavljanje vremena odziva za prikazane slike na temelju brzine slike na zaslonu. U normalnim okruženjima preporučuje se korištenje opcije Middle(Srednje). U slučaju prikazivanja brzih slika preporučuje se korištenje opcije High (Visoka). Odabirom opcije High (Visoka) može doći do pojave zaostalih slika.</p> <table border="1" data-bbox="371 537 1233 739"> <tbody> <tr> <td data-bbox="371 537 509 595">High (Visoka)</td> <td data-bbox="513 537 1233 595">Odabir visoke vrijednosti za vrijeme odziva.</td> </tr> <tr> <td data-bbox="371 600 509 658">Middle (Srednje)</td> <td data-bbox="513 600 1233 658">Odabir srednje vrijednosti za vrijeme odziva.</td> </tr> <tr> <td data-bbox="371 664 509 693">Low (Niska)</td> <td data-bbox="513 664 1233 693">Odabir niske vrijednosti za vrijeme odziva.</td> </tr> <tr> <td data-bbox="371 699 509 739">Off (Isključeno)</td> <td data-bbox="513 699 1233 739">Značajka za poboljšanje vremena odziva neće se koristiti.</td> </tr> </tbody> </table>	High (Visoka)	Odabir visoke vrijednosti za vrijeme odziva.	Middle (Srednje)	Odabir srednje vrijednosti za vrijeme odziva.	Low (Niska)	Odabir niske vrijednosti za vrijeme odziva.	Off (Isključeno)	Značajka za poboljšanje vremena odziva neće se koristiti.
High (Visoka)	Odabir visoke vrijednosti za vrijeme odziva.								
Middle (Srednje)	Odabir srednje vrijednosti za vrijeme odziva.								
Low (Niska)	Odabir niske vrijednosti za vrijeme odziva.								
Off (Isključeno)	Značajka za poboljšanje vremena odziva neće se koristiti.								

Boja

- 1 Za prikaz **OSD izbornika** pritisnite **upravljački gumb** na donjoj strani monitora i otvorite **Menu** (Izbornik).
- 2 Pomicanjem upravljačkog gumba odaberite **Screen > Color** (Zaslon > Boja).
- 3 Konfigurirajte opcije pomoću uputa iz donjeg desnog kuta zaslona.
- 4 Za povratak na izbornik više razine ili postavljanje drugih stavki izbornika pomaknite upravljački gumb ulijevo ◀ ili ga pritisnite (⊙ / OK).
- 5 Ako želite zatvoriti OSD izbornik, upravljački gumb pomičite ulijevo ◀ sve dok ga ne zatvorite.

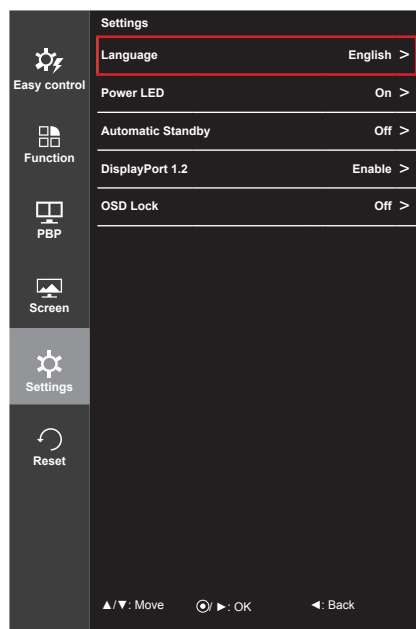


Sve su opcije opisane u nastavku.

Menu (Izbornik) > Screen (Zaslon) > Color (Boja)	Opis	
Gamma (Gama)	Prilagođena gama postavka: prilikom korištenja postavki monitora 2.0, 2.2, 2.4 i 2.6, viša gama vrijednost znači da će se prikazivati svjetlija slika i obrnuto.	
Color Temp (Top. boje)	Manual	Podešavanje temperature boje u koracima po 500 K. (Napominjemo da je umjesto 9500 K podržano 9300 K.)
	Custom (Prilagođeno)	Korisnik može podesiti crvenu, zelenu ili plavu boju.
Red (Crvena)	Boju slike možete prilagoditi pomoću opcija boja Red (Crvena), Green (Zelena) i Blue (Plava).	
Green (Zelena)		
Blue (Plava)		
Six Color (Šest boja)	Ispunjavanje zahtjeva korisnika za bojama na način da podešava nijansu i zasićenje za šest boja (crvena, zelena, plava, cijan, magenta, žuta) i sprema te postavke.	
Reset (Vraćanje postavki)	Hue (Nijansa)	Podešavanje nijanse slike na zaslonu.
	Saturation (Zasićenost)	Podešavanje zasićenosti boja na slici na zaslonu. Što je vrijednost manja, boje će biti manje zasićene i svijetle. Što je vrijednost veća, boje će biti zasićenije i tamnije.
Reset (Vraćanje postavki)	Vraćanje postavki boja na zadane vrijednosti.	

Izbornik Postavke

- 1 Za prikaz **OSD izbornika** pritisnite **upravljački gumb** na donjoj strani monitora i otvorite **Menu** (Izbornik).
- 2 Pomicanjem upravljačkog gumba odaberite **Settings** (Postavke).
- 3 Konfigurirajte opcije pomoću uputa iz donjeg desnog kuta zaslona.
- 4 Za povratak na izbornik više razine ili postavljanje drugih stavki izbornika pomaknite upravljački gumb ulijevo ◀ ili ga pritisnite (⊙ / OK).
- 5 Ako želite zatvoriti OSD izbornik, upravljački gumb pomičite ulijevo ◀ sve dok ga ne zatvorite.

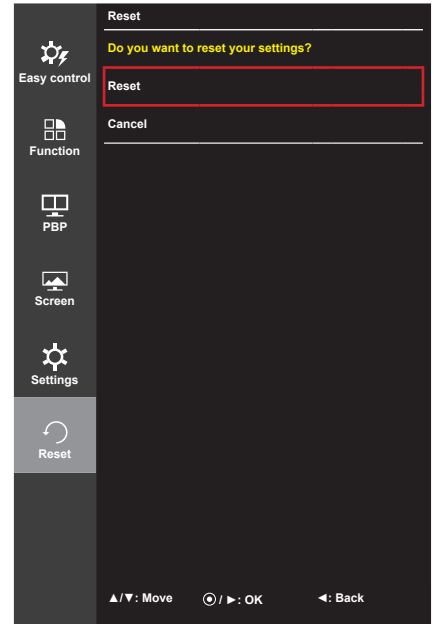


Sve su opcije opisane u nastavku.

Menu (Izbornik) > Settings (Postavke)	Opis	
Language (Jezik)	Postavljanje željenog jezika za zaslon izbornika.	
Power LED	Služi za uključivanje/isključivanje indikatora rada na prednjoj strani monitora.	
	On (Uključeno)	Indikator rada automatski će se uključiti.
	Off (Isključeno)	Indikator rada isključit će se.
Automatic Standby (Aut. st. mirovanja)	Značajka koja automatski isključuje monitor kada se na zaslonu dulje vrijeme ne kreće slika. Možete postaviti mjerac vremena za funkciju automatskog isključivanja. (Off (ISKLUČENO), 4H(4 sata), 6H(6 sati) i 8H(8 sati))	
DisplayPort 1.2	Omogućavanje/onemogućavanje priključka DisplayPort 1.2.	
	<p>! NAPOMENA</p> <ul style="list-style-type: none"> • Opciju postavite u skladu s verzijom priključka DisplayPort koju vaša grafička kartica podržava. Ako vaša grafička kartica ne podržava DisplayPort 1.2, onemogućite opciju. 	
OSD Lock (Zaključavanje OSD prikaza)	Sprječavanje pritiskanja neodgovarajućeg ključa.	
	On (Uključeno)	Unos ključa je onemogućen.
	Off (Isključeno)	Unos ključa je omogućen.
	<p>! NAPOMENA</p> <ul style="list-style-type: none"> • Onemogućene su sve značajke osim Brightness (Svjetlina), Volume (Glasnoća), Input (Ulaz) i OSD Lock (Zaključavanje OSD prikaza) u izborniku Settings (Postavke) i gumba Exit (Izlaz). 	

Vraćanje postavki

- 1 Za prikaz **OSD izbornika** pritisnite **upravljački gumb** na donjoj strani monitora i otvorite **Menu** (Izbornik).
- 2 Pomicanjem upravljačkog gumba odaberite **Reset** (Vraćanje postavki).
- 3 Konfigurirajte opcije pomoću uputa iz donjeg desnog kuta zaslona.
- 4 Za povratak na izbornik više razine ili postavljanje drugih stavki izbornika pomaknite upravljački gumb ulijevo ◀ ili ga pritisnite (⊙ / OK).
- 5 Ako želite zatvoriti OSD izbornik, upravljački gumb pomičite ulijevo ◀ sve dok ga ne zatvorite.



Sve su opcije opisane u nastavku.

Menu (Izbornik) > Reset (Vraćanje postavki)	Opis
Do you want to reset your settings? (Želite li vratiti postavke?)	
Reset (Vraćanje postavki)	Povratak na tvornički zadane postavke.
Cancel (Poništi)	Poništavanje vraćanja postavki.

RJEŠAVANJE PROBLEMA

Ništa se ne prikazuje na zaslonu.	
Je li kabel napajanja monitora priključen?	<ul style="list-style-type: none"> • Provjerite je li kabel za napajanje pravilno priključen u utičnicu.
Svijetli li LED indikator napajanja?	<ul style="list-style-type: none"> • Provjerite je li kabel za napajanje priključen i pritisnite gumb za uključivanje/isključivanje.
Je li napajanje uključeno, a LED indikator napajanja svijetli bijelom bojom?	<ul style="list-style-type: none"> • Provjerite je li omogućen priključeni ulaz (Menu - Input (Izbornik - Ulaz)).
Treperi li LED indikator napajanja?	<ul style="list-style-type: none"> • Ako se monitor nalazi u načinu rada za štednju energije, pomaknite miš ili pritisnite bilo koju tipku na tipkovnici kako bi se monitor uključio. • Provjerite je li računalo uključeno.
Je li prikazana poruka "OUT OF RANGE" (Izvan dosega)?	<ul style="list-style-type: none"> • Do ovog simptoma dolazi ako su signali koji dolaze s računala (videokartica) izvan horizontalnog ili vertikalnog frekvencijskog raspona uređaja. U odjeljku "Specifikacije proizvoda" u ovom priručniku potražite podatke o postavljanju odgovarajuće frekvencije.
Prikazuje li se poruka "No Signal" (Nema signala)?	<ul style="list-style-type: none"> • Ta se poruka prikazuje kada kabela između računala i monitora nema ili je iskopčan. Provjerite kabel i ponovo ga priključite.

Prikazuje se poruka Zaključavanje OSD prikaza.	
Jesu li vam nakon što pritisnete gumb izbornika neke funkcije nedostupne?	<ul style="list-style-type: none"> • OSD prikaz je zaključan. Odaberite Menu > Settings (Izbornik > Postavke) i za opciju "OSD Lock" (Zaključavanje OSD prikaza) odaberite vrijednost Off (Isključeno).

Zaslon zadržava sliku.	
Urezuje li se slika čak i kada je monitor isključen?	<ul style="list-style-type: none"> • Prikaz statičke slike tijekom duljeg vremena može dovesti do oštećenja zaslona i uzrokovati urezivanje slike. • Kako biste produljili vijek trajanja monitora, koristite čuvar zaslona.

Prikaz na zaslonu nestabilan je i nejasan / Slike koje se prikazuju na monitoru ostavljaju tragove sjena.	
Jeste li odabrali preporučenu razlučivost?	<ul style="list-style-type: none"> • Ako je odabrana razlučivost HDMI 1080i 60/50 Hz (isprepletano), zaslon bi mogao treperiti. Promijenite razlučivost na 1080P ili na preporučenu razlučivost.



NAPOMENA

- **Vertikalna frekvencija:** Kako bi se slika prikazala, zaslon se mora osvježiti nekoliko desetaka puta u sekundi, poput fluorescentne svjetiljke. Broj osvježavanja zaslona u sekundi naziva se vertikalnom frekvencijom ili brzinom osvježavanja i izražava se u Hz.
- **Horizontalna frekvencija:** Vrijeme potrebno za prikaz jedne horizontalne linije naziva se horizontalni ciklus. Ako 1 podijelimo s horizontalnim intervalom, rezultat je broj horizontalnih linija koje se prikazuju u sekundi. To nazivamo horizontalnom frekvencijom, a izražava se u kHz.

**NAPOMENA**

- U izborniku **Control Panel > Display > Settings** (Upravljačka ploča > Prikaz > Postavke) provjerite je li razlučivost ili frekvencija videokartice unutar raspona koji dopušta monitor te je li postavljena na preporučenu (optimalnu) razlučivost.
- Ako videokarticu ne postavite na preporučenu (optimalnu) razlučivost, to može uzrokovati mutan tekst, zatamnjeni zaslon, odrezano područje prikaza ili krivo poravnanje zaslona.
- Načini postavljanja mogu se razlikovati ovisno o računalu i operacijskom sustavu, a ovisno o karakteristikama videokartice, neke razlučivosti možda neće biti dostupne. U tom slučaju za pomoć se obratite proizvođaču računala ili videokartice.
- Neke videokartice ne podržavaju razlučivost 4096 x 2160 / 3840 x 2160. Ako se razlučivost ne može prikazati, obratite se proizvođaču vaše videokartice.

Boja zaslona nije ispravna.

Prikazuje li se slika na zaslonu bez boja (u 16 boja)?	<ul style="list-style-type: none"> • Odaberite 24-bitnu boju (true color) ili višu postavku. U sustavu Windows odaberite Control Panel > Display > Settings > Color Quality (Upravljačka ploča > Prikaz > Postavke > Kvaliteta boje).
Izgleda li boja zaslona nestabilno ili je monokromatska?	<ul style="list-style-type: none"> • Provjerite je li signalni kabel pravilno priključen. Ponovo priključite kabel ili ponovo umetnite videokarticu računala.
Na zaslonu se vide točke?	<ul style="list-style-type: none"> • Pri korištenju monitora na zaslonu se mogu prikazati pikselizirane točke (crvene, zelene, plave, bijele ili crne). To je uobičajeno za LCD zaslon. To nije pogreška i ne utječe na performanse monitora.

Iz priključka za slušalice ne dopire zvuk.

Prikazuju li se slike putem (Mini) DP (DisplayPort) ili HDMI ulaza bez zvuka?	<ul style="list-style-type: none"> • Provjerite je li kabel ispravno priključen u priključak za slušalice. • Pokušajte pojačati glasnoću pomoću upravljačkog gumba. • Postavite izlaz zvuka s računala na monitor koji koristite: u sustavu Microsoft Windows idite na Upravljačka ploča > Hardver i zvuk > Zvuk > postavite monitor kao zadani uređaj.
---	---

SPECIFIKACIJE PROIZVODA

LCD zaslon	Vrsta	TFT zaslon dijagonale 79 cm LCD zaslon Dužina dijagonale zaslona: 79 cm		
	Otklon piksela	0,1701 mm x 0,1701 mm		
Razlučivost	HDMI	Maks. razlučivost	4096 x 2160 pri 24 Hz	
		Preporučena razlučivost	3840 x 2160 pri 30 Hz	
	(Mini) DisplayPort	Maks. razlučivost	4096 x 2160 pri 60 Hz	
		Preporučena razlučivost	4096 x 2160 pri 60 Hz	
Videosignal	Horizontalna frekvencija	30 kHz do 135 kHz		
	Vertikalna frekvencija	56 Hz do 61 Hz		
Ulazni priključak	H/P OUT, HDMI IN 1, HDMI IN 2, mDP (Mini DisplayPort) IN, DP (DisplayPort) IN, USB UP, USB IN 1, 2, 3			
Izvori napajanja	Nazivno napajanje	AC 100 – 240 V ~ 50 / 60 Hz 1,4 A		
	Potrošnja energije (uobičajeno)	U radu: 49 W (uobičajeno, bez USB-a, audioizlaz na 20%) 85 W (maks., s USB-om, audioizlaz na 50%) Stanje mirovanja ≤ 1,2 W		
		Isključeno	Gumbi za uključivanje/ isključivanje	≤ 0,5 W
			Prekidač	0 W
Kut postolja	Naprijed/natrag: -5° do 15° (monitor)			
Uvjeti u okruženju	Radni uvjeti	Temperatura: 10 °C do 35 °C; vlažnost: 10% do 80%		
	Uvjeti za čuvanje	Temperatura: -20 °C do 60 °C; vlažnost: 5% do 90%		
Audioizlaz	5 W + 5 W			
Dimenzije	Veličina monitora (širina x visina x dubina)			
	736,7 mm x 483,5 mm x 241,4 mm			
Težina (bez ambalaže)	S postoljem	9,6 kg		
	Bez postolja	7,7 kg		

Specifikacije su podložne promjenama bez prethodne najave.

Tvornički način podrške (unaprijed postavljeni način rada, HDMI / (Mini) DisplayPort PC)

Unaprijed postavljeni način rada	Horizontalna frekvencija (kHz)	Vertikalna frekvencija (Hz)	Polaritet (H/V)	Opaske
640 x 480	31,469	59,94	-/-	
800 x 600	37,879	60,317	+/+	
1024 x 768	48,363	60	-/-	
1152 x 864	54,347	60,05	+/+	
1280 x 720	45	60	+/+	
1280 x 1024	63,981	60,02	+/+	
1600 x 900	60	60	+/+	
1920 x 1080	67,5	60	+/-	
2048 x 2160	133,32	60	+/-	Preporučena razlučivost za HDMI/ (Mini) DisplayPort PBP
2560 x 1440	88,79	59,95	+/-	Priključak (Mini) DisplayPort nije podržan.
3840 x 2160	133,32	60	+/-	Način rada HDMI nije podržan.
3840 x 2160	67,5	30	+/-	
4096 x 2160	133,32	60	+/-	Način rada HDMI nije podržan.
4096 x 2160	54	24	+/-	Priključak (Mini) DisplayPort nije podržan.
4096 x 2160	111,10	50	+/-	Način rada HDMI nije podržan.

HDMI vrijednosti (video)

Unaprijed postavljeni način rada	Horizontalna frekvencija (kHz)	Vertikalna frekvencija (Hz)	Opaske
480P	31,5	60	
720P	45	60	
1080p	67,5	60	

LED indikator napajanja

Način rada	Boja LED diode
Uključeno	Svijetli bijelo
Stanje mirovanja	Treperi bijelo
Isključeno	Ne svijetli

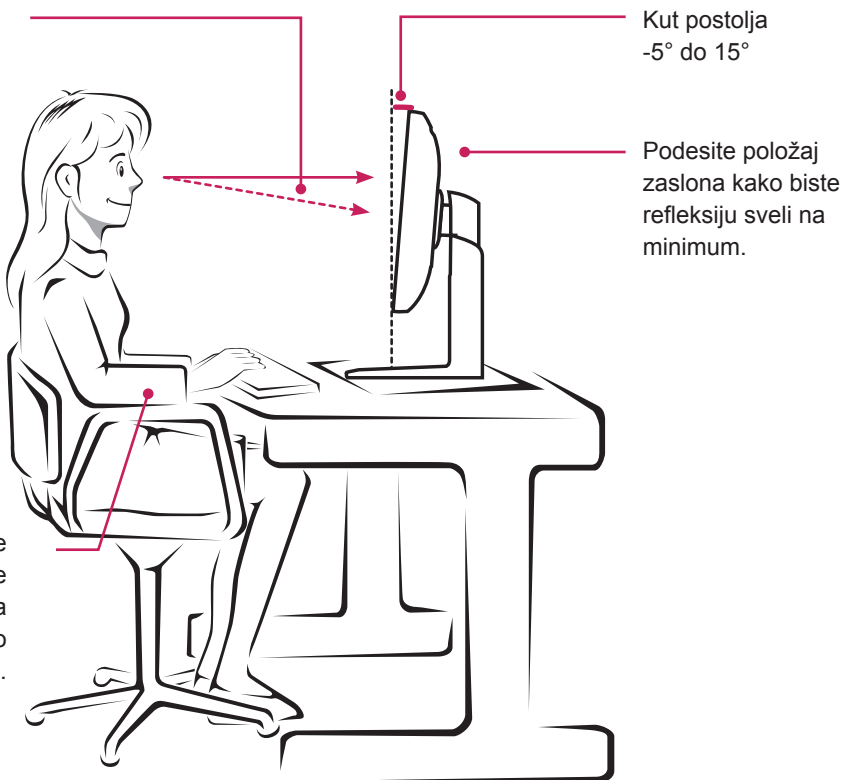
PRAVILNO DRŽANJE TIJELA

Pravilno držanje tijela pri korištenju monitora

Zaslon prilagodite tako da ga ugodno možete gledati pod malim kutom prema dolje u odnosu na razinu očiju.

- Svakih sat vremena uzmite odmor od 10 minuta kako uslijed dugotrajne upotrebe ne bi došlo do zamora.
- Kut postolja možete podesiti od -5° do 15° kako biste dobili najbolji pogled na zaslon.

Na zaslon trebate gledati malo prema dolje.



Lagano položite šake na tipkovnicu, a ruke držite svinute u laktima i ispružene vodoravno ispred sebe.



Ovaj uređaj zadovoljava EMC zahtjeve za kućne uređaje (klase B) i namijenjen je kućnoj upotrebi. Ovaj uređaj može se koristiti u svim regijama. Pročitajte korisnički priručnik (CD) i spremite ga pri ruci. Napominjemo kako na naljepnici na uređaju možete pronaći podatke za tehničku podršku.

Model _____

Serijski br. _____

ENERGY STAR is a set of power-saving guidelines issued by the U.S. Environmental Protection Agency (EPA).



As an ENERGY STAR Partner LGE U. S. A., Inc. has determined that this product meets the ENERGY STAR guidelines for energy efficiency.

Refer to ENERGY STAR.gov for more information on the ENERGY STAR program.