



Korisnički priručnik

# IPS LED MONITOR (LED MONITOR<sup>\*</sup>)

\* LG LED monitori su LCD monitori sa LED pozadinskim osvetljenjem.

Pre upotrebe proizvoda detaljno pročitajte informacije o bezbednosti.

Lista modela IPS LED Monitora (LED Monitora)

31MU97

# SADRŽAJ

## 3 LICENCA

---

## 4 MONTIRANJE I PRIPREMA

---

- 4 Delovi proizvoda
- 5 Opis proizvoda i dugmadi
- 5 - Korišćenje upravljačkog dugmeta
- 6 - Ulazni priključak
- 7 Premeštanje i podizanje monitora
- 8 Instaliranje monitora
- 8 - Montiranje postolja
- 9 - Postavljanje na sto
- 9 - Podešavanje visine postolja
- 10 - Podešavanje ugla
- 10 - Uređivanje kablova
- 11 - Funkcija okretanja
- 12 - Korišćenje Kensington brave
- 12 - Odvajanje tela postolja
- 13 - Instaliranje ploče za montiranje na zid
- 13 - Postavljanje na zid

## 15 KORIŠĆENJE MONITORA

---

- 15 Povezivanje sa računarom
- 15 - HDMI veza
- 16 - (Mini) DisplayPort veza
- 16 Povezivanje AV uređaja
- 16 - HDMI veza
- 17 Povezivanje perifernih uređaja
- 17 - USB kablovska veza – računar
- 18 - Povezivanje slušalica

## 19 INSTALIRANJE SOFTVERA ZA LG MONITOR

---

## 22 KORISNIČKA PODEŠAVANJA

---

- 22 Otvaranje glavnog menija
- 22 - Funkcije u okviru glavnog menija
- 23 Korisnička podešavanja
- 23 - Postavke menija
- 24 - Format slike
- 25 - Funkcija
- 27 - PBP
- 28 - Slika
- 30 - Boja
- 31 - Podešavanja
- 32 - Vрати na originalno

## 33 REŠAVANJE PROBLEMA

---

## 35 SPECIFIKACIJE PROIZVODA

---

- 36 Režim fabričke podrške (unapred podešeni režim, HDMI / (Mini) DisplayPort PC)
- 36 HDMI usklađivanje vremena (video)
- 36 LED lampica napajanja

## 37 PRAVILAN POLOŽAJ TELA

---

- 37 Pravilan položaj tela pri korišćenju monitora

# LICENCA

Svaki model ima drugačiju licencu. Više informacija o licenci potražite na lokaciji [www.lg.com](http://www.lg.com).



The terms HDMI and HDMI High-Definition Multimedia Interface, and the HDMI logo are trademarks or registered trademarks of HDMI Licensing LLC in the United States and other countries.



VESA, VESA logotip, logotip usklađenosti za DisplayPort i logotip usklađenosti za DisplayPort za uređaje sa dvostrukim izvorom predstavljaju registrovane zaštitne žigove organizacije Video Electronics Standards Association.

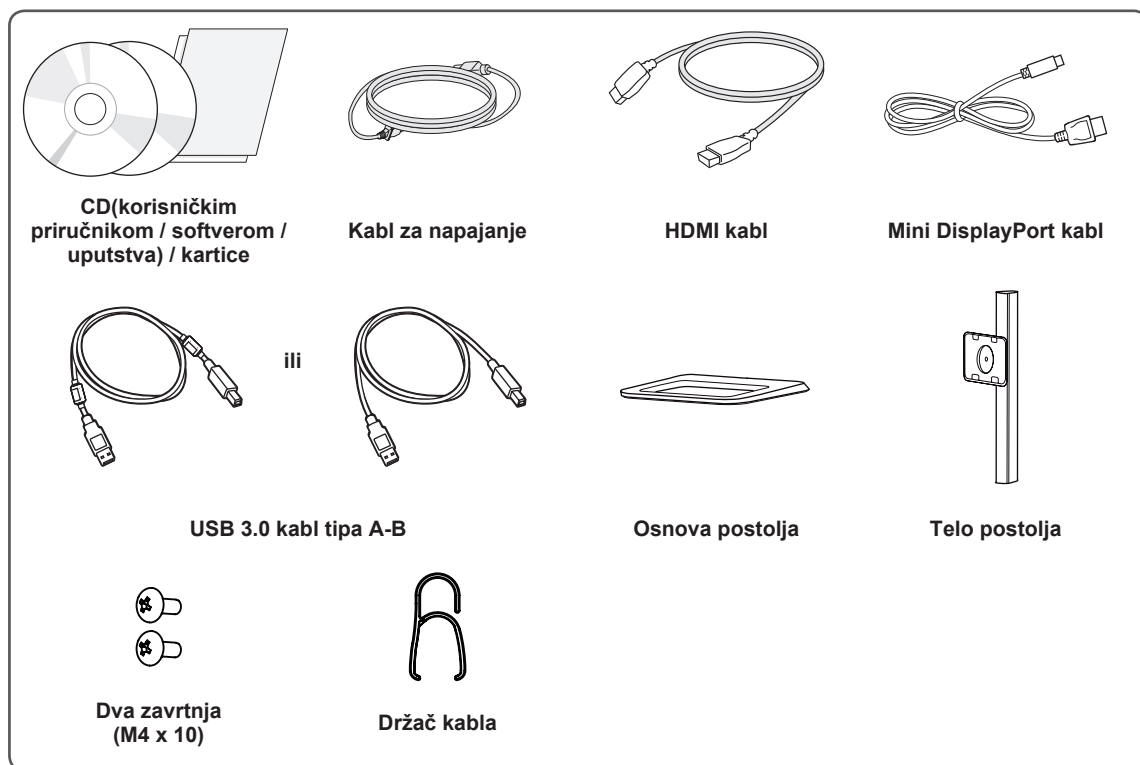


MaxxAudio i drugi MAXX žigovi predstavljaju žigove i/ili registrovane žigove kompanije Waves Audio Ltd.

# MONTIRANJE I PRIPREMA

## Delovi proizvoda

Pre upotrebe proizvoda proverite da li se u kutiji nalaze sve komponente. U slučaju da neke komponente nedostaju, obratite se prodavnicu u kojoj ste kupili proizvod. Imajte u vidu da se proizvod i komponente mogu razlikovati od onih na slici.



### OPREZ

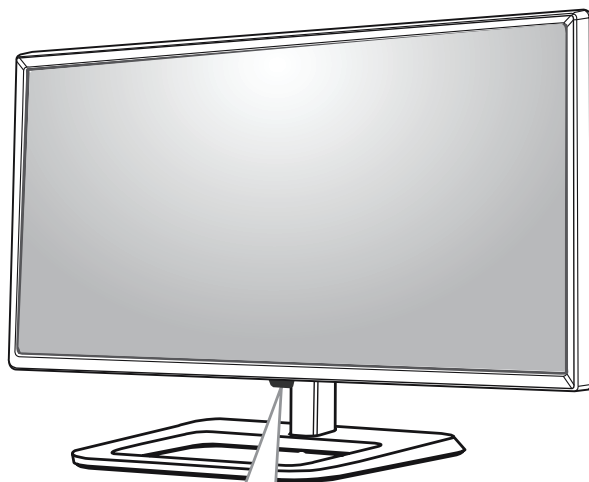
- Uvek koristite originalne komponente da biste obezbedili bezbednost i performanse proizvoda.
- Sva oštećenja i povrede koji nastanu zbog upotrebe falsifikovanih proizvoda nisu pokriveni garancijom.
- Preporučuje se korišćenje priloženih komponenti.
- Ako koristite kablove drugih proizvođača koje nije sertifikovala kompanija LG, slika se možda neće prikazivati ili se na ekranu može javiti šum.



### NAPOMENA

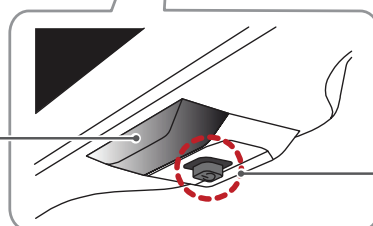
- Komponente se mogu razlikovati od slika u ovom priručniku.
- Sve informacije o proizvodu i specifikacije iz ovog priručnika mogu biti promenjene bez prethodnog obaveštenja da bi se poboljšale performanse proizvoda.
- Da biste kupili opcionu dodatni pribor, posetite prodavnicu elektronske opreme ili prodavnicu na mreži, odnosno pozovite prodavnicu u kojoj ste kupili proizvod.
- Kabl za napajanje koji ste dobili uz uređaj može se razlikovati u zavisnosti od regiona.

## Opis proizvoda i dugmadi



### Power LED (LED lampica napajanja)

- **Uključeno:** napajanje je uključeno
- **Isključeno:** napajanje je isključeno



Upravljačko dugme

## Korišćenje upravljačkog dugmeta

Da biste lako upravljali funkcijama monitora, pritisnite upravljačko dugme ili ga prstom pomerajte nalevo/nadesno.

### Osnovne funkcije

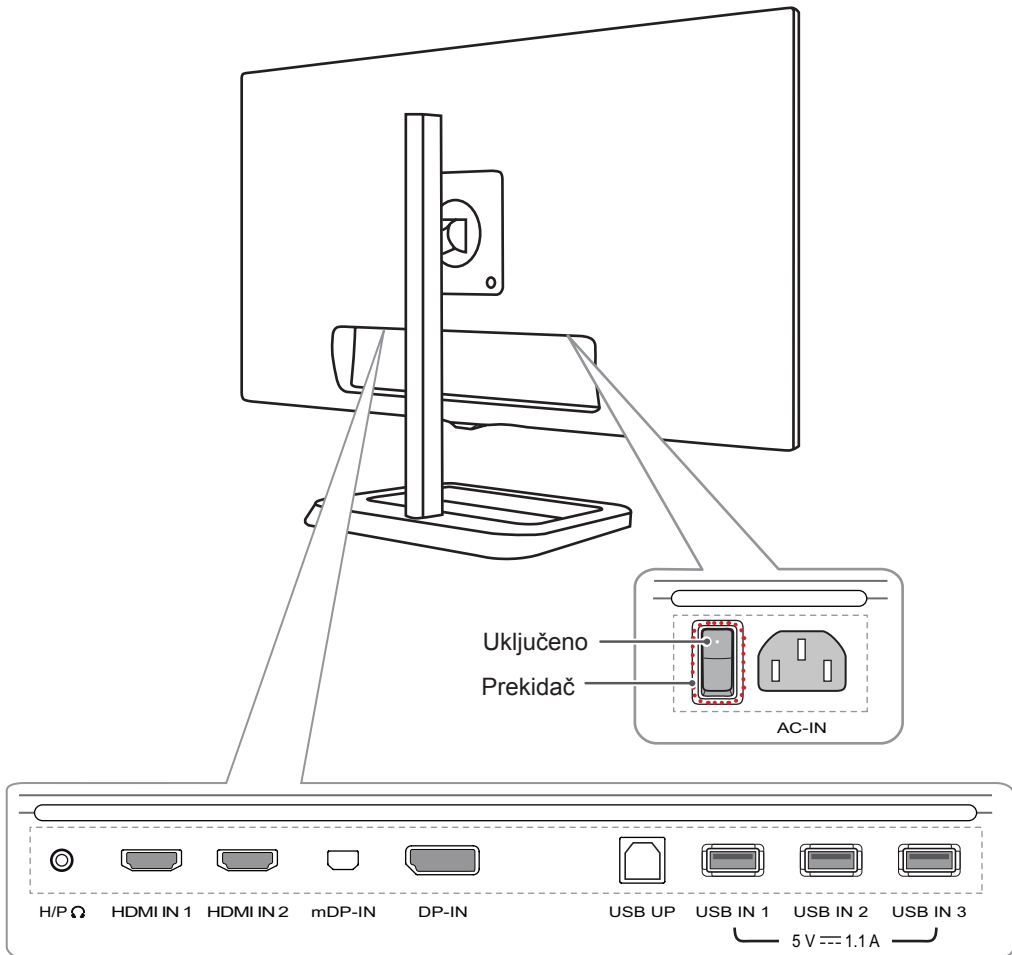
		<b>Napajanje je uključeno</b>	Prstom jedanput pritisnite upravljačko dugme da biste uključili monitor.
		<b>Napajanje je isključeno</b>	Prstom jedanput pritisnite i zadržite upravljačko dugme da biste isključili monitor.
		<b>Podešavanje jačine zvuka</b>	Pomerajte upravljačko dugme nalevo/nadesno da biste podesili jačinu zvuka.



### NAPOMENA

- Upravljačko dugme nalazi se na dnu monitora.
- Pre uključivanja monitora proverite da li je prekidač na poleđini uređaja uključen.

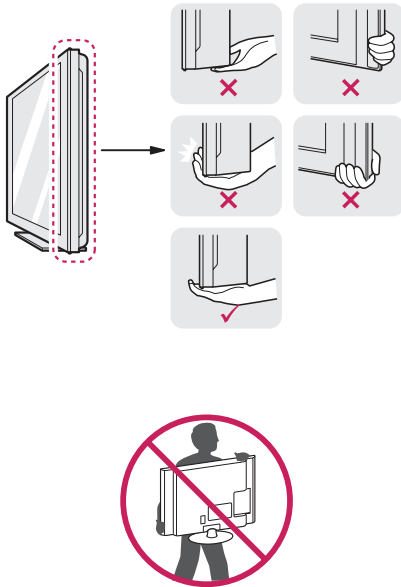
## Ulazni priključak



## Premeštanje i podizanje monitora

Kada premeštate ili podižete monitor, pratite ova uputstva da biste sprečili da se monitor ogrebe ili ošteti i da biste obezbedili bezbedan transport bez obzira na oblik ili veličinu.

- Preporučuje se da stavite monitor u originalnu kutiju ili materijal za pakovanje pre premeštanja.
- Pre premeštanja ili podizanja monitora isključite kabl za napajanje i sve ostale kablove.
- Čvrsto držite donji deo i stranice okvira monitora. Nemojte držati sam panel.

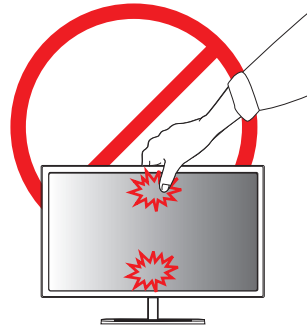


- Dok držite monitor, ekran treba da bude okrenut ka vama da se ne bi izgrebao.
- Prilikom transporta monitor nemojte da izlažete udarcima ili prejakim vibracijama.
- Kada premeštate monitor, držite ga u uspravnom položaju, nikada nemojte okretati monitor na stranu, niti ga naginjati bočno.

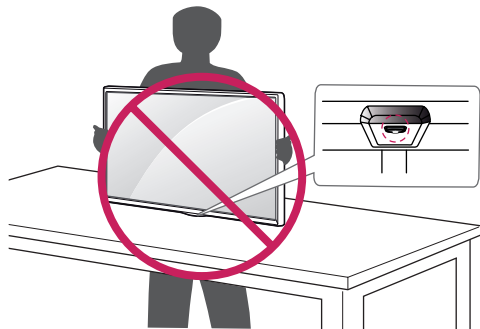


### OPREZ

- Koliko je to moguće, izbegavajte da dodirujete ekran monitora.
  - Ovo može oštetiti ekran ili neke piksele koji se koriste za stvaranje slika.



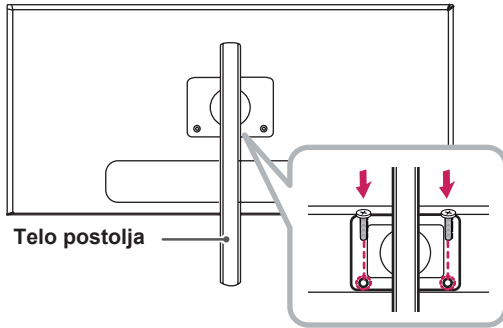
- Ako koristite monitor bez osnove postolja, upravljačko dugme može izazvati da monitor postane nestabilan i padne, što može da dovede do oštećenja monitora ili telesne povrede. Pored toga, ovo može da izazove kvar upravljačkog dugmeta.



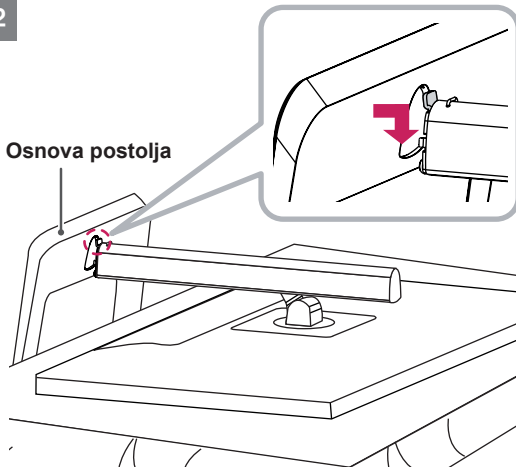
## Instaliranje monitora

### Montiranje postolja

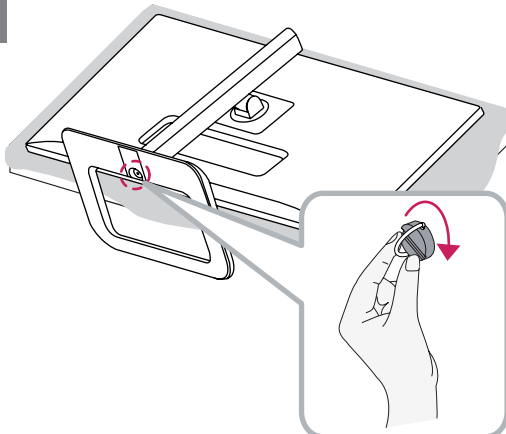
1



2



3



#### OPREZ

- Da biste zaštitili ekran od ogrebotina, pokrijte površinu mekom krpom.
- Slike u ovom dokumentu predstavljaju tipične procedure i mogu izgledati drugačije od stvarnog proizvoda.
- Nemojte jako pritiskati kada pričvršćujete zavrtnje da ne biste oštetili monitor. Oštećenja nastala na ovaj način nisu pokrivena garancijom proizvoda.
- Ne nosite monitor okrenut naopako držeći ga samo za postolje. To može dovesti do pada monitora sa postolja, što može izazvati telesnu povredu.
- Kada pomerate ili premeštate monitor, ne dodirujte ekran monitora. Snažan pritisak može da ošteti ekran monitora.



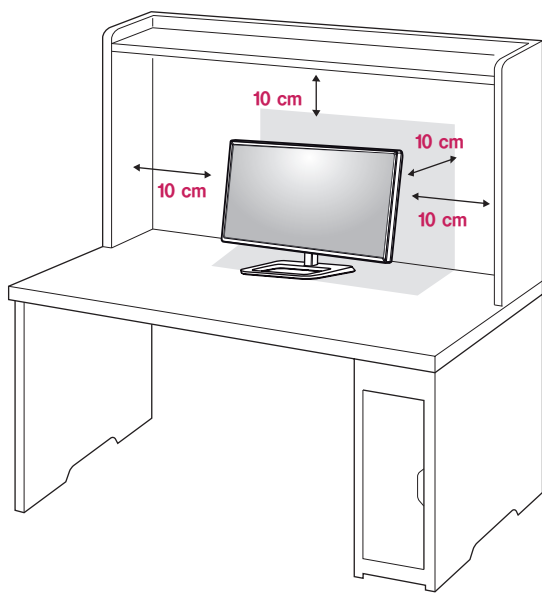
#### NAPOMENA

- Da biste odvojili postolje, pratite korake za sklapanje postolja obrnutim redosledom.

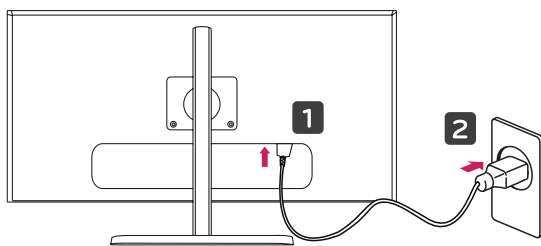


## Postavljanje na sto

- 1 Podignite monitor i uspravno ga postavite na sto. Postavite ga bar 10 cm od zida da biste obezbedili dovoljnu ventilaciju.



- 2 Priključite kabl za napajanje u proizvod pre nego što ga uključite u zidnu utičnicu.



- 3 Pritisnite upravljačko dugme na dnu monitora da biste ga uključili.

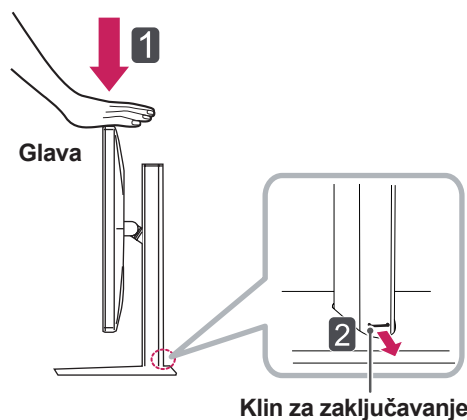


### OPREZ

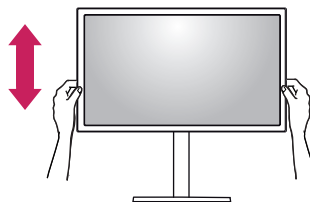
- Pre premeštanja ili montiranja monitora, isključite kabl za napajanje iz utičnice. Postoji opasnost od strujnog udara.

## Podešavanje visine postolja

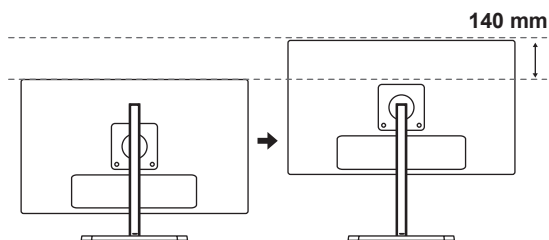
- 1 Postavite monitor koji je montiran na osnovu postolja u uspravan položaj.
- 2 Gurnite glavu prema dole i izvucite klin za zaključavanje.



- 3 Čvrsto uhvatite monitor obema rukama i kontrolišite ga.

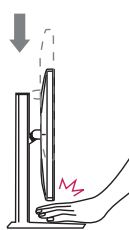


- 4 Visina se može podesiti do 140 mm.



### OPREZ

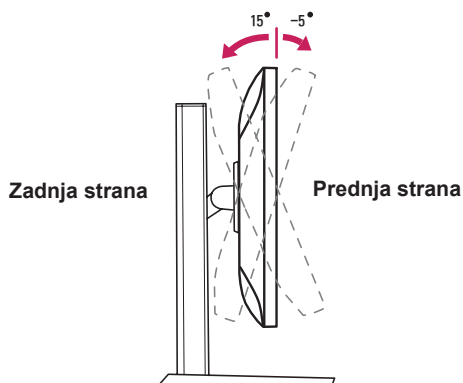
- Nakon što izvucete klin, ne morate ponovo da ga ubacujete da biste podesili visinu.

**UPOZORENJE**

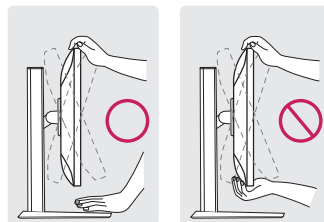
- Nemojte stavljati prste ili dlan između monitora i postolja (kućišta) prilikom podešavanja visine monitora.

**Podešavanje ugla**

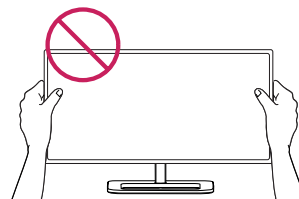
- 1 Uspravite monitor koji je montiran na osnovu postolja.
- 2 Podesite ugao ekrana. Ekran možete nagnuti unapred ili unazad u rasponu od  $-5^\circ$  do  $15^\circ$  radi prijatnijeg gledanja.

**UPOZORENJE**

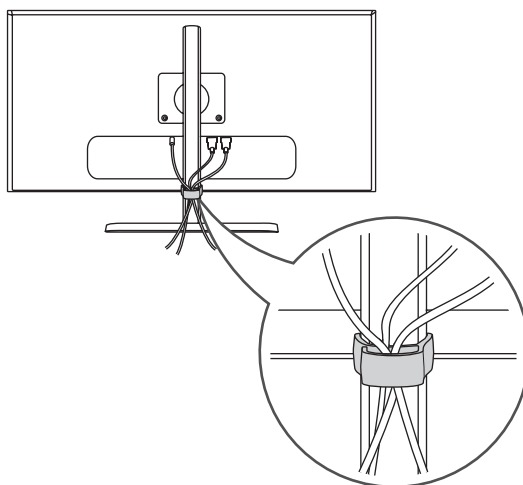
- Nemojte držati monitor za donji deo okvira, kao što je prikazano na slici u nastavku, da ne biste povredili prste prilikom podešavanja ekrana.



- Prilikom podešavanja ugla monitora vodite računa da ne dodirnete, odnosno pritisnete površinu ekrana.

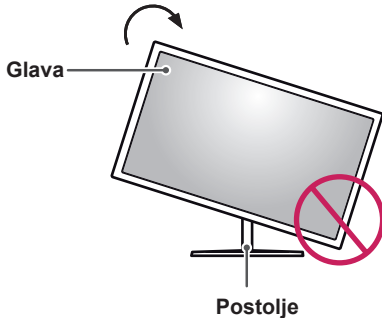
**Uređivanje kablova**

Organizujte kablove pomoću držača kablova, kao što je prikazano na slici.



## Funkcija okretanja

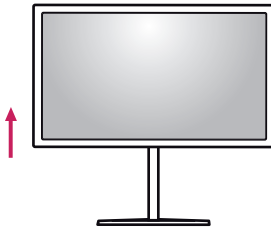
Funkcija okretanja omogućava rotiranje monitora za 90 stepenu u smeru kazaljke na satu.



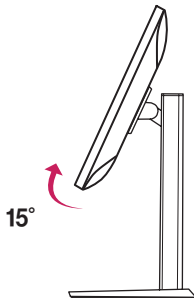
### ! UPOZORENJE

- Da ne biste ogreballi osnovu postolja, vodite računa da postolje ne dodiruje monitor dok ga rotirate pomoću funkcije okretanja.

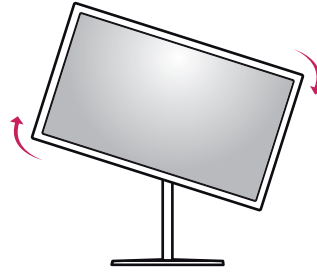
- 1 Podignite monitor na maksimalnu visinu.



- 2 Podesite ugao monitora u smeru strelice kao što je prikazano na slici.



- 3 Rotirajte monitor u smeru kazaljke na satu kao što je prikazano na slici.



- 4 Postavljanje završite tako što ćete monitor da zarotirate za 90°, kao što je prikazano ispod.

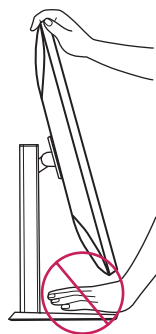


### ! NAPOMENA

- Funkcija automatskog okretanja ekrana nije podržana.
- Ekran može lako da se rotira pomoću tastera prečice za okretanje ekrana koju obezbeđuje operativni sistem Windows. Obratite pažnju na to da neke verzije operativnog sistema Windows i neki upravljački programi za grafičke kartice mogu da koriste različite postavke za taster za okretanje ekrana, odnosno ne moraju uopšte da ga podržavaju.
- Podržane verzije operativnog sistema Windows: Windows 7 i Windows 8.1
- Windows tasteri prečice za okretanje ekrana
  - 0°: Ctrl + Alt + taster sa strelicom nagore (↑)
  - 90°: Ctrl + Alt + taster sa strelicom nalevo (←)
  - 180°: Ctrl + Alt + taster sa strelicom nadole (↓)
  - 270°: Ctrl + Alt + taster sa strelicom nadesno (→)

**! UPOZORENJE**

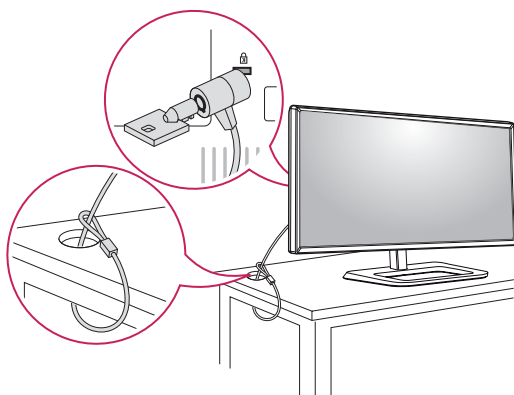
- Pažljivo rotirajte monitor ako je kabl povezan.
- Da biste izbegli povrede kada rotirate ekran, nemojte stavljati prste između ekrana i osnove postolja.

**Korišćenje Kensington brave**

Konektor za Kensington sistem bezbednosti nalazi se na zadnjoj strani monitora.

Više informacija o postavljanju i korišćenju potražite u korisničkom priručniku za Kensington bravu ili posetite veb-lokaciju <http://www.kensington.com>.

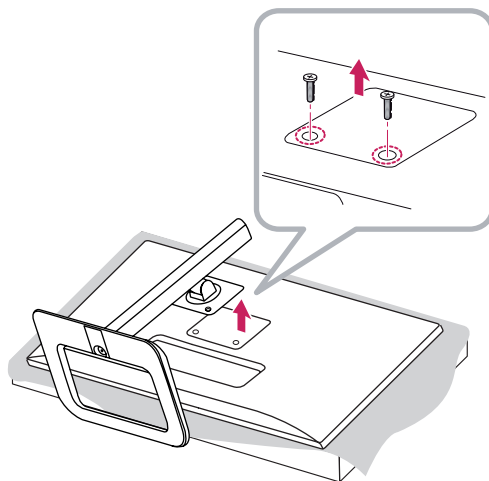
Pričvrstite monitor za sto pomoću kabla Kensington sistema bezbednosti.

**! NAPOMENA**

- Kensington sistem bezbednosti je opcioni pribor. Opcioni dodatni pribor možete nabaviti u većini prodavnica elektronske opreme.

**Odvajanje tela postolja**

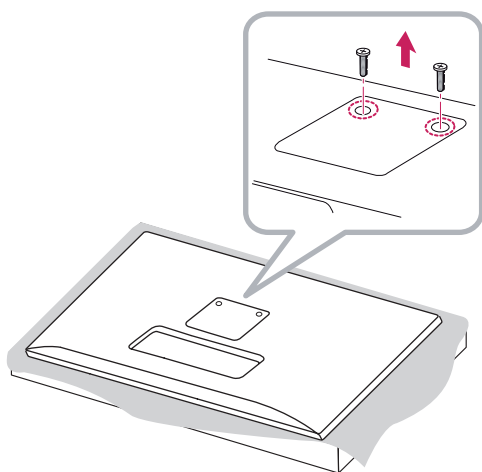
- 1 Stavite monitor tako da ekran bude okrenut nadole. Da biste zaštitili ekran od ogrebotina, pokrijte površinu mekom krpom.
- 2 Pomoću odvijača skinite 2 zavrtnja i odvojite postolje od monitora.



## Instaliranje ploče za montiranje na zid

Ovaj monitor odgovara specifikacijama ploče za montiranje na zid ili drugih kompatibilnih uređaja.

- 1 Okrenite ekran nadole. Da biste zaštitili ekran od ogrebotina, pokrijte površinu mekom krpom.
- 2 Pomoću odvijača skinite dva zavrtnja na vrhu nosača za montiranje na zid koji se nalazi sa zadnje strane monitora.



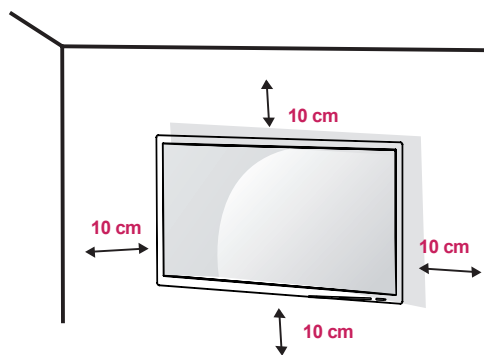
- 3 Postavite ploču za montiranje na zid na monitor i poravnajte je sa otvorima za zavrtnje.
- 4 Pomoću odvijača pritegnite četiri zavrtnja da biste pričvrstili ploču na monitor.

### ! NAPOMENA

- Ploča za montiranje na zid prodaje se odvojeno.
- Više informacija o postavljanju potražite u uputstvima za postavljanje ploče za montiranje na zid.
- Vodite računa da ne pritiskate prejako ploču za montiranje na zid dok je pričvršćujete da ne bi došlo do oštećenja ekrana

## Postavljanje na zid

Da bi postojala odgovarajuća ventilacija, monitor montirajte tako da bude najmanje 10 cm udaljen od zida i ostavite oko 10 cm prostora sa svake strane monitora. Detaljna uputstva za montiranje možete dobiti u lokalnoj prodavnici. Uputstva za instalaciju i podešavanje nosača za montiranje na zid sa mogućnošću naginjanja možete naći i u priručniku nosača.

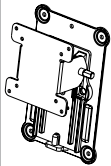


Da biste postavili monitor na zid, pričvrstite (opciono) nosač za montiranje na zid na zadnju stranu monitora.

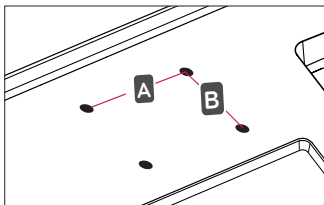
Vodite računa da nosač za montiranje na zid bude dobro pričvršćen za monitor i za zid.

- 1 Ako koristite zavrtnje koji su duži od standardnih, može doći do unutrašnjeg oštećenja proizvoda.
- 2 Zavrtnji koji nisu usaglašeni sa VESA standardom mogu oštetiti proizvod i dovesti do pada monitora. Kompanija LG Electronics nije odgovorna za nezgode do kojih dođe usled korišćenja nestandardnih zavrtnja.

Montiranje na zid (A x B)	100 x 100
Zavrtnj za postolje	M4 x 10 mm
Potrebni zavrtnji	4
Ploča za montiranje na zid (opciono)	RW120



- Montiranje na zid (A x B)



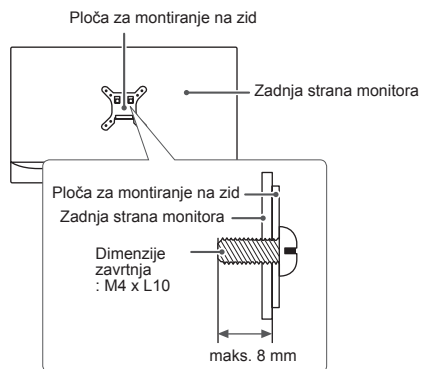
### NAPOMENA

- Koristite zavrtnje koji su usklađeni sa VESA standardima.
- Komplet za montiranje na zid sadrži uputstvo za montažu i sve neophodne delove.
- Nosač za montiranje na zid je opcioni pribor. Opcioni dodatni pribor možete nabaviti kod lokalnog distributera.
- Dužina zavrtnja se razlikuje u zavisnosti od nosača za montiranje na zid. Vodite računa da upotrebite odgovarajuću dužinu.
- Više informacija potražite u korisničkom priručniku za nosač za montiranje na zid.



### OPREZ

- Pre premeštanja ili montiranja monitora, kabl za napajanje obavezno isključite iz utičnice da ne bi došlo do strujnog udara.
- U slučaju montiranja monitora na plafon ili kosi zid, može doći do pada monitora, što može dovesti do povreda. Koristite nosač za zid koji je odobrila kompanija LG i obratite se distributeru ili kvalifikovanom osoblju.
- Nemojte jako pritiskati kada pričvršćujete zavrtnje da ne biste oštetili monitor. Oštećenja nastala na ovaj način nisu pokrivena garancijom proizvođača.
- Koristite nosač za montiranje na zid i zavrtnje koji su usklađeni sa VESA standardom. Oštećenja do kojih dođe usled korišćenja ili nepravilnog korišćenja neodgovarajućih delova nisu pokrivena garancijom proizvođača.
- Mereno od zadnje strane monitora, dužina upotrebljenih zavrtnja ne sme biti veća od 8 mm.



# KORIŠĆENJE MONITORA

Pritisnite upravljačko dugme, izaberite Menu (Meni) → Easy control (Jednostavno upravljanje) → Input (Ulaz), pa izaberite neku od opcija ulaza.



## OPREZ

- Nemojte dugo pritiskati ekran. To može dovesti do izobličenja slike.
- Nemojte dugo prikazivati nepokretnu sliku na ekranu. To može dovesti do zadržavanja slike. Koristite čuvar ekrana ako je moguće.



## NAPOMENA

- Kada priključujete kabl za napajanje u utičnicu, koristite uzemljeni produžni kabl (sa 3 otvora) ili zidnu utičnicu sa uzemljenjem.
- Slika na monitoru može da treperi ako se uključi u oblasti sa niskom temperaturom. To je normalno.
- Na ekranu se ponekad mogu pojaviti crvene, zelene ili plave tačke. To je normalno.

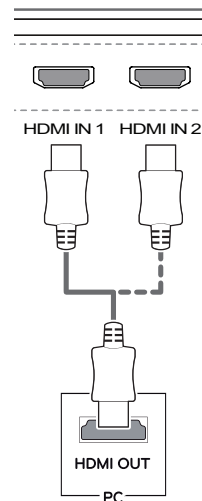
## Povezivanje sa računarom

- Ovaj monitor podržava funkciju „Plug and Play“.

\*Plug and Play: funkcija koja vam omogućava da dodate uređaj na računar bez potrebe za konfigurisanjem ili ručnom instalacijom upravljačkih programa.

## HDMI veza

Prenos digitalnih video i audio-signala sa računara do monitora. Povežite monitor sa računarom pomoću HDMI kabla kao što je prikazano na slici ispod.



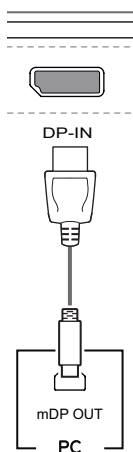
## OPREZ

- Obavezno koristite HDMI kabl koji je priložen uz proizvod. U suprotnom, to može dovesti do pogrešnog rada uređaja.
- Povezivanje monitora sa računarom pomoću HDMI kabla može dovesti do problema sa kompatibilnošću uređaja.
- Korišćenje DVI-HDMI ili DP (DisplayPort) na HDMI kabla može da izazove probleme sa kompatibilnošću.
- Koristite certifikovani kabl sa HDMI logotipom. Ako ne koristite certifikovani kabl, slika se možda neće prikazivati na ekranu ili može doći do greške u vezi.
- Preporučene vrste HDMI kablova
  - High-Speed HDMI<sup>®</sup>/TM kabl
  - High-Speed HDMI<sup>®</sup>/TM kabl sa Ethernetom

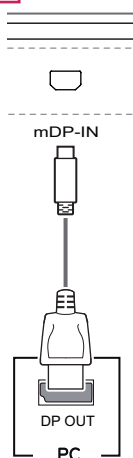
## (Mini) DisplayPort veza

Prenos digitalnih video i audio-signala sa računara do monitora. Povežite monitor sa računarom pomoću DisplayPort kabla kao što je prikazano na slici ispod:

DisplayPort



Mini DisplayPort



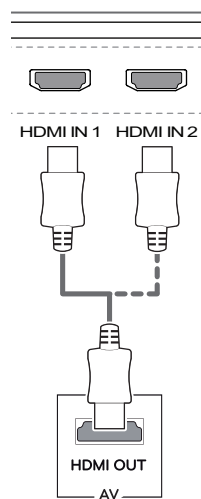
### ! NAPOMENA

- U zavisnosti od verzije DisplayPort interfejsa na računaru, slika ili zvuk se možda neće reprodukovati.
- Obavezno koristite Mini DisplayPort kabl koji je priložen uz proizvod. U suprotnom, to može dovesti do pogrešnog rada uređaja.
- Ako koristite kablove drugih proizvođača koje nije sertifikovala kompanija LG, slika se možda neće prikazivati ili se na ekranu može javiti šum.

## Povezivanje AV uređaja

### HDMI veza

HDMI veza služi za prenos digitalnih video i audio signala sa AV uređaja do monitora. Povežite monitor sa AV uređajem pomoću HDMI kabla kao što je prikazano na slici ispod.



### ! NAPOMENA

- Obavezno koristite HDMI kabl koji je priložen uz proizvod. U suprotnom, to može dovesti do pogrešnog rada uređaja.
- Korišćenje DVI-HDMI ili DP (DisplayPort) na HDMI kabla može da izazove probleme sa kompatibilnošću.
- Koristite certifikovani kabl sa HDMI logotipom. Ako ne koristite certifikovani kabl, slika se možda neće prikazivati na ekranu ili može doći do greške u vezi.
- Preporučene vrste HDMI kablova
  - High-Speed HDMI<sup>®</sup>/TM kabl
  - High-Speed HDMI<sup>®</sup>/TM kabl sa Ethernetom



## Povezivanje perifernih uređaja

### USB kablovska veza – računar

USB priključak na proizvodu funkcioniše kao USB čvorište.



#### NAPOMENA

- Obavezno instalirajte najnoviji servisni paket za Windows OS pre upotrebe proizvoda.
- Spoljni uređaji se prodaju odvojeno.
- Tastatura, miš ili USB uređaj mogu da se povežu na USB priključak.

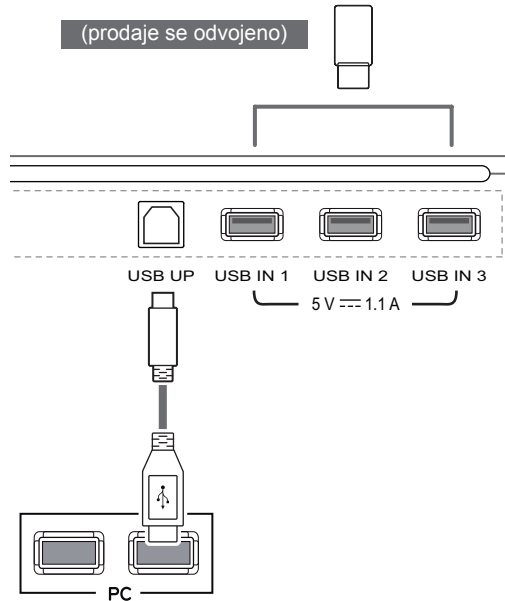


#### OPREZ

<Mere opreza prilikom upotrebe USB uređaja>

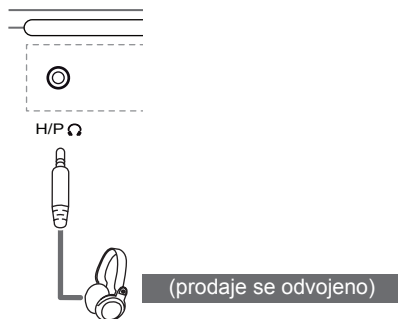
- USB uređaj s instaliranim programom za automatsko prepoznavanje ili onaj koji koristi svoj upravljački program možda neće biti prepoznat.
- Pojedini USB uređaji možda neće biti podržani ili neće pravilno funkcionisati.
- Preporučuje se korišćenje USB razvodnika ili čvrstog diska sa napajanjem. (Ako napajanje nije adekvatno, USB uređaj možda neće biti ispravno prepoznat.)

Da biste koristili USB 3.0 sistem, povežite A-B USB 3.0 kabl proizvoda sa računarom. Periferni uređaji povezani sa USB IN priključkom mogu da se kontrolišu pomoću računara.



## Povezivanje slušalica

Za povezivanje perifernih uređaja na monitor upotrebite priključak za slušalice. Povežite kao na slici.

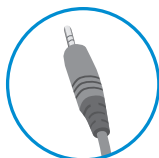


### NAPOMENA

- Spoljni uređaji se prodaju odvojeno.
- Ako upotrebite slušalice sa priključkom pod uglom, može doći do problema prilikom povezivanja drugih spoljnih uređaja sa monitorom. Zato se preporučuje korišćenje slušalica sa pravim priključkom.



Pod uglom



Prav

- U zavisnosti od postavki zvuka na računaru i spoljnom uređaju, funkcije slušalica i zvučnika mogu biti ograničene.

# INSTALIRANJE SOFTVERA ZA LG MONITOR

CD sa softverom koji ste dobili u kutiji sa proizvodom umetnite u CD jedinicu na računaru i instalirajte softver za LG monitor.

Slike instalacionog ekrana predstavljaju samo referencu. Slike stvarnog instalacionog ekrana mogu da se razlikuju u zavisnosti od modela.

- 1 Postavite Internet Explorer kao podrazumevani veb-pregledač.



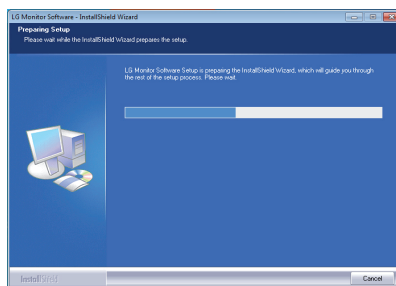
- 2 Kliknite na „LG Monitor Software“ na glavnom ekranu CD-a. Kada se pojavi prozor za preuzimanje datoteke, kliknite na „Run“ (Pokreni). (Iako se ekran na vašem računaru može razlikovati, u zavisnosti od operativnog sistema ili verzije programa Internet Explorer, način instalacije je isti.)



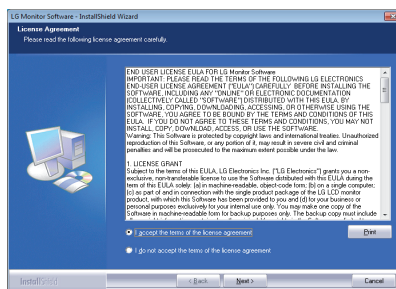
## OPREZ

- Na operativnom sistemu Windows 7 mora biti instaliran servisni paket 1 ili novija verzija.

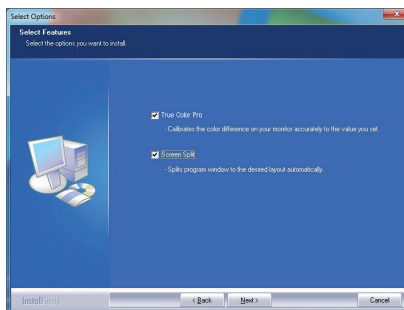
- 3 Pratite uputstva da biste nastavili sa instalacijom.



- 4 Izaberite polje za potvrdu „I accept the terms of the agreement“ (Prihvatam uslove ugovora) na ekranu License Agreement (Ugovor o licenciranju), a zatim kliknite na dugme [Next] (Sledeće).



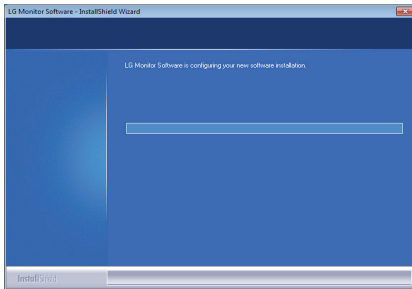
- 5 Izaberite program koji želite da instalirate.



**NAPOMENA**

- Screen Split: ovaj program automatski deli prozor programa na željeni način.
- True Color Pro: Ovaj program kalibriše izlaz monitora u boji na precizan način prema vašim potrebama.

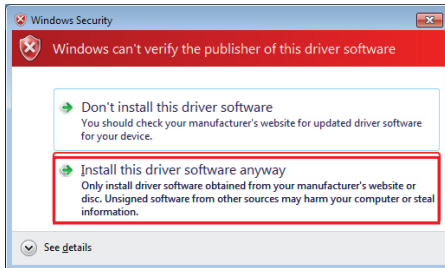
- 6 Instalacija softvera za LG monitor će započeti, kao što je prikazano ispod:



- 7 Ako TUSB3410 upravljački program nije instaliran, on će automatski biti instaliran. Izaberite **Install this driver software anyway (I) (Ipak instaliraj ovaj upravljački program)** ako se pojavi Windows sigurnosna poruka prikazana dole.



Please wait, Installing TUSB3410 driver ...



- 8 Program koji ste izabrali na stranici FUNCTION (FUNKCIJA) biće automatski instaliran.

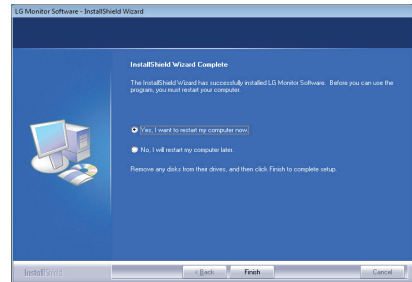


Please wait, Installing True Color Pro...



Please wait, Installing Screen Split ...

- 9 Kada se instalacija završi, ponovo pokrenite sistem.



### ! NAPOMENA

- Kada se izvršava softver True Color Pro, ikona True Color Pro [img alt="True Color Pro icon: a globe with a color wheel"] pojavljuje se u sistemskoj paleti na desnom donjem uglu ekrana računara.



- Desnim tasterom miša kliknite na ikonu True Color Pro i izaberite Start Program (Pokreni program) da biste pokrenuli program.



### ! OPREZ

- Kada završite kalibrisanje monitora pomoću softvera True Color Pro, skinite kalibrator sa monitora i čuvajte ga na sobnoj temperaturi, na mestu koje nije izloženo direktnoj sunčevoj svetlosti ili ga stavite u kutiju..
  - Ako je merni deo kalibratora izložen direktnoj sunčevoj svetlosti duže vreme, može doći do njegovog oštećenja.
  - Nemojte ga čuvati na mestu izloženom visokim/niskim temperaturama i vlazi.
- Ako je neka aplikacija za kalibraciju drugog proizvođača instalirana na vašem računaru, kvalitet slike može da bude ugrožen usled konflikta između te dve aplikacije. Da biste osigurali najbolje performanse, preporučuje se da deinstalirate drugu aplikaciju za kalibriranje.

### ! NAPOMENA

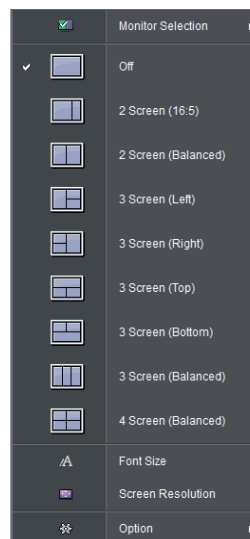
- Da biste koristili funkciju True Color Pro, morate nabaviti podržani kalibrator.
- Informacije o podržanim kalibratorima i grafičkim karticama potražite u korisničkom uputstvu za softver True Color Pro.
- Ako ste promenili ulazni priključak, preporučljivo je da ponovo kalibrišete kvalitet slike na monitoru.

### ! NAPOMENA

- Kada pokrenete program Screen Split, u sistemskoj paleti u donjem desnom uglu ekrana računara pojavice se ikona Screen Split [img alt="Screen Split icon: a monitor with a split screen symbol].



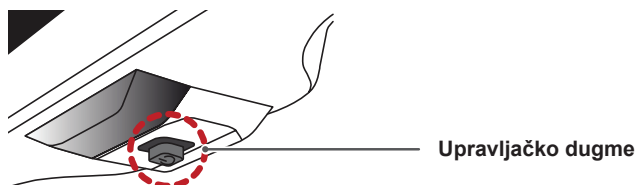
- Kliknite desnim tasterom miša na ikonu Screen Split i izaberite željeni raspored.



# KORISNIČKA PODEŠAVANJA

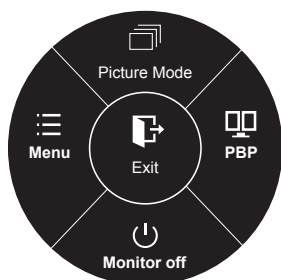
## Otvaranje glavnog menija

- 1 Pritisnite upravljačko dugme na dnu monitora.
- 2 Pomerajte upravljačko dugme nagore/nadole (▲/▼) i nalevo/nadesno (◀/▶) da biste podesili opcije.
- 3 Pritisnite upravljačko dugme još jednom da biste izašli iz glavnog menija.



Dugme	Status menija	Opis
	Glavni meni je onemogućen	Omogućava glavni meni.
	Glavni meni je omogućen	Izlaz iz glavnog menija. (Pritiskanje i držanje dugmeta da bi se monitor isključio: na ovaj način uvek možete isključiti monitor, čak i dok se na ekranu prikazuje meni)
	◀ Glavni meni je onemogućen	Podešavanje jačine zvuka na monitoru.
	▶ Glavni meni je omogućen	Pristupanje funkcijama menija.
	◀ Glavni meni je onemogućen	Podešavanje jačine zvuka na monitoru.
	▶ Glavni meni je omogućen	Pristupanje funkciji PBP.
	▲ Glavni meni je onemogućen	Omogućava glavni meni.
	▼ Glavni meni je omogućen	Pristupanje funkciji Picture Mode (Režim slike).
	▲ Glavni meni je onemogućen	Omogućava glavni meni.
	▼ Glavni meni je omogućen	Isključivanje monitora.

## Funkcije u okviru glavnog menija



● Long press: Monitor off

Glavni meni	Opis
Menu (Meni)	Podešavanje postavki monitora.
Picture Mode (Režim slike)	Optimizovanje ekrana za izabrani režim slike.
PBP	Prikazivanje slike iz dva ulazna režima na jednom monitoru.
Monitor off (Isključivanje monitora)	Isključivanje monitora.
Exit (Izlaz)	Izlaz iz glavnog menija.

## Korisnička podešavanja

### Postavke menija

- 1 Da biste otvorili **OSD meni**, pritisnite **upravljačko dugme** na dnu monitora, pa izaberite **Menu** (Meni).
- 2 Podesite opcije tako što ćete upravljačko dugme pomerati nagore/nadole/nalevo/nadesno.
- 3 Da biste se vratili u prethodni meni ili podesili neku drugu stavku menija, pomerite upravljačko dugme u smeru ◀ ili ga pritisnite (⊙ / OK).
- 4 Da biste izašli iz OSD menija, pomerajte upravljačko dugme u smeru ◀ sve dok ne izađete.
  - Kada uđete u meni, uputstvo za korišćenje ovog dugmeta prikazaće se u donjem desnom uglu ekrana.



Easy control



Function



PBP



Screen



Settings



Reset

Opcije su opisane u nastavku.

Meni		Opis
Easy control (Jednostavno upravljanje)	Brightness (Osvetljenje)	Podešavanje kontrasta boje i osvetljenja ekrana.
	Contrast (Kontrast)	
	Volume (Jačina zvuka)	Podešavanje jačine zvuka. <div style="border: 1px solid black; padding: 5px; margin-top: 10px;"> <p><b>! NAPOMENA</b></p> <ul style="list-style-type: none"> <li>• Zvuk možete podesiti na Mute (Bez zvuka) / Unmute (Sa zvukom) tako što ćete u meniju Volume (Jačina zvuka) pomeriti upravljačko dugme u smeru ▼.</li> </ul> </div>
	Input (Ulaz)	Izbor ulaznog režima.
	Ratio (Format slike)	Podešavanje formata ekrana.
Function (Funkcija)		Podešavanje stavki MaxxAudio Settings (Postavke za MaxxAudio), Picture Mode (Režim slike), Dual Color Space (Dvostruki prostor boje) i SUPER ENERGY SAVING (Dodatna ušteda energije).
PBP	PBP	Prikazivanje slike iz dva ulazna režima na jednom monitoru.
Screen (Ekran)	Picture (Slika)	Podešavanje postavki Sharpness (Oštrina), Black Level (Nivo crnog) i Response Time (Brzina odziva).
	Color (Boja)	Podešavanje postavki Gamma (Gama), Color Temperature (Temp. boje), Red (Crvena), Green (Zelena), Blue (Plava) i Six Color (Šest boja).
Settings (Podešavanja)		Podešavanje postavki, Language (Jezik), Power LED (LED lampica napajanja), Automatic Standby (Automatski režim pripravnosti), DisplayPort 1.2 i OSD Lock (Zaključavanje OSD menija).
Reset (Vrati na originalno)		Vraća podrazumevana podešavanja.
◀	Exit (Izlaz)	Izlaz iz OSD menija.

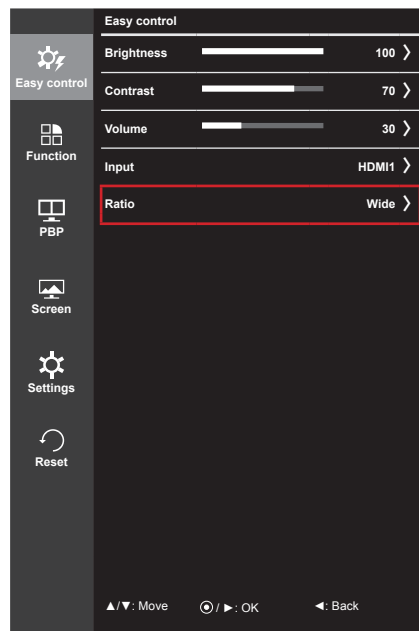


### OPREZ

- OSD meni na monitoru može se neznatno razlikovati od onog koji je prikazan u ovom priručniku.

## Format slike

- 1 Da biste otvorili **OSD meni**, pritisnite **upravljačko dugme** na dnu monitora, pa izaberite **Menu (Meni)**.
- 2 Izaberite **Easy control (Jednostavno upravljanje) > Ratio (Format slike)** pomoću upravljačkog dugmeta.
- 3 Podesite opcije uz pomoć uputstava koja će se prikazati u donjem desnom uglu.
- 4 Da biste se vratili u prethodni meni ili podesili neku drugu stavku menija, pomerite upravljačko dugme u smeru ◀ ili ga pritisnite (⊙ / OK).
- 5 Da biste izašli iz OSD menija, pomerajte upravljačko dugme u smeru ◀ sve dok ne izađete.



Opcije su opisane u nastavku.

Menu (Meni) > Easy control (Jednostavno upravljanje) > Ratio (Format slike)	Opis
<b>Wide (Široko)</b>	Prikazuje video zapis u režimu širokog ekrana bez obzira na ulazni video signal.
<b>Original (Originalna)</b>	Prikazuje video zapis u skladu sa formatom slike ulaznog video signala.
<b>1:1</b>	Originalni format slike se ne prilagođava.



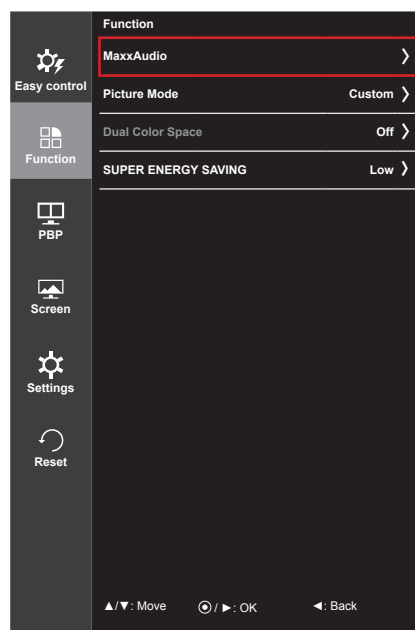
### NAPOMENA

- Ekran može da izgleda isto kada se koristi format Wide (Široko), Original (Originalna) ili 1:1 ukoliko koristite preporučenu rezoluciju.
  - Preporučena rezolucija za mDP (Mini DisplayPort) i DP (DisplayPort) : 4.096 x 2.160
  - Preporučena rezolucija za HDMI : 3.840 x 2.160
- Format je onemogućen kod prepletenog signala.




## Funkcija

- 1 Da biste otvorili **OSD meni**, pritisnite **upravljačko dugme** na dnu monitora, pa izaberite **Menu (Meni)**.
- 2 Izaberite stavku **Function (Funkcija)** pomoću upravljačkog dugmeta.
- 3 Podesite opcije uz pomoć uputstava koja će se prikazati u donjem desnom uglu.
- 4 Da biste se vratili u prethodni meni ili podesili neku drugu stavku menija, pomerite upravljačko dugme u smeru ◀ ili ga pritisnite (⊙ / OK).
- 5 Da biste izašli iz OSD menija, pomerajte upravljačko dugme u smeru ◀ sve dok ne izađete.



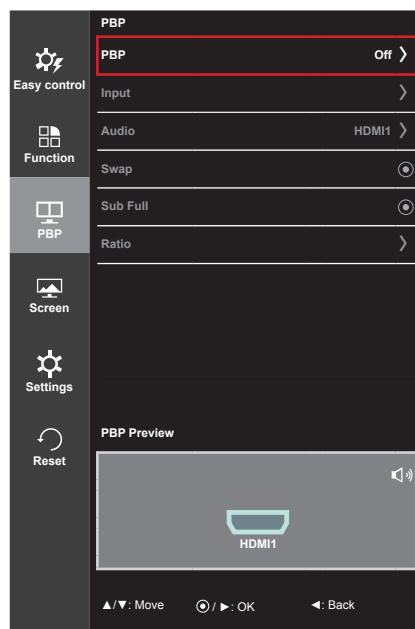
Opcije su opisane u nastavku.

Menu (Meni) > Function (Funkcija)	Opis		
MaxxAudio	MaxxAudio	On (Uključeno)	MaxxAudio® kompanije Waves, dobitnik Gremi nagrade za tehnološka dostignuća (Technical GRAMMY Award®), predstavlja paket zvučnih alatki studijskog kvaliteta za vrhunski audio doživljaj.
		Off (Isključeno)	Onemogućavanje funkcije MaxxAudio.
	MaxxAudio Settings (Postavke za MaxxAudio)	Korisnik može ručno da podesi kvalitet zvuka.	
		MaxxBass	Poboljšanje basa.
		MaxxTreble	Poboljšanje visokih tonova.
		MaxxDialog	Poboljšanje dijaloga.
		Maxx3D	Poboljšavanje trodimenzionalnog efekta zvuka.
	Reset (Vrati na originalno)	Vraćanje kvaliteta zvuka na podrazumevane postavke.	
	Midnight Mode (Ponoćni režim)	Omogućava vam da uživate u bogatom i punom zvuku dok je zvuk utišan.	

Menu (Meni) > Function (Funkcija)	Opis	
Picture Mode (Režim slike)	Custom (Prilagođen)	Omogućava korisniku da prilagodi svaki element. Režim boje glavnog menija može da se podesi.
	sRGB	Standardni RGB prostor boje za monitor i štampač.
	AdobeRGB	Mnogo širi prostor boje od sRGB. Ova opcija je pogodna za štampanje slika.
	DCM Sim.	Optimizovanje ekrana za prikaz rendgenskih slika. Osvetljenje ekrana možete podesiti u OSD meniju.
	 <b>NAPOMENA</b> <ul style="list-style-type: none"> <li>• Ovaj proizvod je odobren kao IT uređaj, a ne kao medicinski uređaj. Predviđen je samo za kancelarijsku upotrebu. (Može da se koristi za obrazovne i referentne svrhe, ali ne i za medicinsko dijagnostikovanje.)</li> </ul>	
	DCI-P3 Sim.	Prikladno za gledanje digitalnih video zapisa.
	Reader (Čitanje)	Optimizovanje ekrana za prikaz dokumenata. Možete da posvetlite ekran u OSD meniju.
	Calibration 1 (Kalibracija 1)	Podešavanje u skladu sa poslednjom kalibracijom ekrana.
Calibration 2 (Kalibracija 2)	Podešavanje u skladu sa prethodnom kalibracijom ekrana.	
Dual Color Space (Dvostruki prostor boje)	Off (Isključeno)	Onemogućavanje funkcije Dual Color Space (Dvostruki prostor boje).
	sRGB	Izbor opcije sRGB Picture Mode (sRGB režim slike) sa leve strane ekrana.
	AdobeRGB	Izbor opcije Adobe Picture Mode (Adobe režim slike) sa leve strane ekrana.
	DCI-P3 Sim.	Izbor opcije DCI-P3 Sim. Picture Mode (Režim slike) sa leve strane ekrana.
	Calibration 1 (Kalibracija 1)	Izbor opcije Calibration 1 Mode (Režim slike Kalibracija 1) sa leve strane ekrana.
	Calibration 2 (Kalibracija 2)	Izbor opcije Calibration 2 Mode (Režim slike Kalibracija 2) sa leve strane ekrana.
SUPER ENERGY SAVING	High (Visoko)	Štednja energije pomoću funkcije SUPER ENERGY SAVING visoke efikasnosti.
	Low (Nisko)	Štednja energije pomoću funkcije SUPER ENERGY SAVING niske efikasnosti.
	Off (Isključeno)	Onemogućavanje funkcije SUPER ENERGY SAVING.

## PBP

- 1 Da biste otvorili **OSD meni**, pritisnite **upravljačko dugme** na dnu monitora, pa izaberite **Menu** (Meni).
- 2 Izaberite stavku **PBP** pomoću upravljačkog dugmeta.
- 3 Podesite opcije uz pomoć uputstava koja će se prikazati u donjem desnom uglu.
- 4 Da biste se vratili u prethodni meni ili podesili neku drugu stavku menija, pomerite upravljačko dugme u smeru ◀ ili ga pritisnite (⊙ / OK).
- 5 Da biste izašli iz OSD menija, pomerajte upravljačko dugme u smeru ◀ sve dok ne izađete.



Opcije su opisane u nastavku.

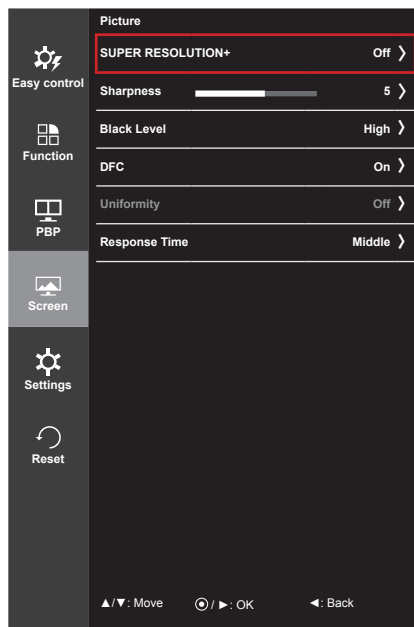
Menu (Meni) > PBP	Opis				
<b>PBP</b>	Prikazivanje slike iz dva ulazna režima na jednom monitoru.				
	<b>PBP veza</b>		<b>Pod ekran (Desno)</b>		
			<b>HDMI 1</b>	<b>HDMI 2</b>	<b>(Mini) DisplayPort</b>
	<b>Glavni ekran (Levo)</b>	<b>HDMI 1</b>	-	○	X
<b>HDMI 2</b>		○	-	X	
	<b>(Mini) DisplayPort</b>	○	○	-	
<b>Input (Ulaz)</b>	<b>Main (Glavni)</b>	Izbor ulaznog video signala za glavni ekran.			
	<b>Sub (Pod ekran)</b>	Izbor ulaznog video signala za podekran.			
<b>Audio (Zvuk)</b>	Menja audio-izlaz u režimu PBP.				
<b>Swap (Prebaci)</b>	Prebacuje između glavnog ekrana i podekrana u režimu PBP.				
<b>Sub Full (Ceo podekran)</b>	Pretvara podekran PBP režima u široki ekran.				
<b>Ratio (Format slike)</b>	Podešava format slike glavnog ekrana ili podekrana.				
	<b>Main (Glavni)</b>	<b>Wide (Široko)</b>	Prikazuje video zapis tako da se uklopi u ekran PBP, bez obzira na ulaz video signala.		
		<b>Original (Originalna)</b>	Prikazuje video zapis u formatu ulaznog video signala na PBP ekranu.		
	<b>Sub (Pod ekran)</b>	<b>Wide (Široko)</b>	Prikazuje video zapis tako da se uklopi u ekran PBP, bez obzira na ulaz video signala.		
<b>Original (Originalna)</b>		Prikazuje video zapis u formatu ulaznog video signala na PBP ekranu.			

### ! NAPOMENA

- Kada se PBP režim podesi na Off (Isključeno), deaktiviraće se meniji Input (Ulaz), Audio (Zvuk), Swap (Prebaci), Sub Full (Ceo podekran) i Ratio (Format slike). Opcije Main/Sub (Glavni/Podekran) za meni Ratio (Format slike) biće deaktivirane ako nema signala.


## Slika

- 1 Da biste otvorili **OSD meni**, pritisnite **upravljačko dugme** na dnu monitora, pa izaberite **Menu (Meni)**.
- 2 Izaberite **Screen (Ekran) > Picture (Slika)** pomoću upravljačkog dugmeta.
- 3 Podesite opcije uz pomoć uputstava koja će se prikazati u donjem desnom uglu.
- 4 Da biste se vratili u prethodni meni ili podesili neku drugu stavku menija, pomerite upravljačko dugme u smeru ◀ ili ga pritisnite (⊙ / OK).
- 5 Da biste izašli iz OSD menija, pomerajte upravljačko dugme u smeru ◀ sve dok ne izađete.



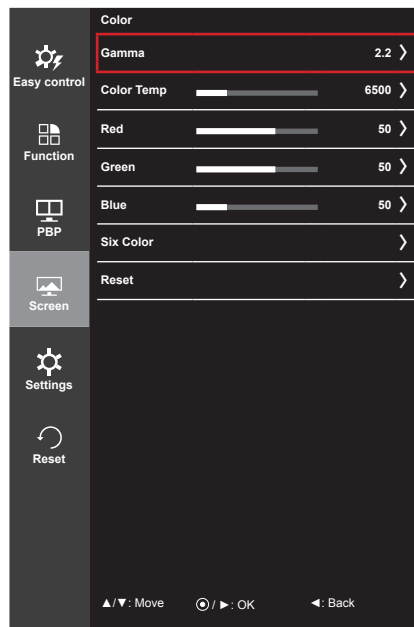
Opcije su opisane u nastavku.

Menu (Meni) > Screen (Ekran) > Picture (Slika)	Description				
<b>SUPER RESOLUTION+</b>	Zahvaljujući tehnologiji za poboljšanje slike koja sprečava smanjenje kvaliteta slike prilikom uvećavanja (npr. zamućenost ili nejasne ivice), rezolucija ostaje ista čak i pri uvećavanju, čime se garantuje oštrina slike. <div style="border: 1px solid black; padding: 5px; margin-top: 10px;"> <p><b>! NAPOMENA</b></p> <ul style="list-style-type: none"> <li>• Pošto ova funkcija služi za povećavanje oštine slika niske rezolucije, ne preporučuje se za običan tekst ili ikone radne površine. To može dovesti do preterane oštine.</li> </ul> </div>				
<b>Sharpness (Oštrina)</b>	Podešava oštrinu ekrana.				
<b>Black Level (Nivo crnog)</b>	Podešava nivo odstupanja (samo za HDMI). <ul style="list-style-type: none"> <li>• <b>Offset (Odstupanje):</b> kao referenca za video signal, ovo je najtamnija boja koju monitor može da prikaže.</li> </ul>				
	<table border="1" style="width: 100%;"> <tr> <td style="width: 15%;"><b>High (Visok)</b></td> <td>Slika na ekranu postaje svetlija.</td> </tr> <tr> <td><b>Low (Nizak)</b></td> <td>Slika na ekranu postaje tamnija.</td> </tr> </table>	<b>High (Visok)</b>	Slika na ekranu postaje svetlija.	<b>Low (Nizak)</b>	Slika na ekranu postaje tamnija.
<b>High (Visok)</b>	Slika na ekranu postaje svetlija.				
<b>Low (Nizak)</b>	Slika na ekranu postaje tamnija.				
<b>DFC</b>	Automatsko podešavanje osvetljenosti u zavisnosti od slike na ekranu.				

Menu (Meni) > Screen (Ekran) > Picture (Slika)	Opis								
<b>Uniformity (Uniformnosti)</b>	Podešavanje uniformnosti slike.  <b>NAPOMENA</b> <ul style="list-style-type: none"> <li>• Meni Uniformity (Uniformnosti) može da se aktivira samo u režimima Custom (Prilagođen), sRGB i Adobe RGB. Omogućavanje funkcije Uniformity (Uniformnosti) može da smanji ukupnu osvetljenost slike.</li> </ul>								
<b>Response Time (Vreme odziva)</b>	Podešava vreme odziva za prikazane slike na osnovu brzine ekrana. U normalnom okruženju preporučuje se da se koristi opcija Middle (Sredina). U slučaju brzih slika, preporučuje se da se koristi opcija High (Visoko). Izbor opcije High (Visoko) može dovesti do zadržavanja slike. <table border="1" data-bbox="371 527 1233 654"> <tbody> <tr> <td data-bbox="371 527 573 562"><b>High (Visoko)</b></td> <td data-bbox="577 527 1233 562">Podešava vreme odziva na High (Visoko).</td> </tr> <tr> <td data-bbox="371 568 573 602"><b>Middle (Sredina)</b></td> <td data-bbox="577 568 1233 602">Podešava vreme odziva na Middle (Sredina).</td> </tr> <tr> <td data-bbox="371 608 573 643"><b>Low (Nisko)</b></td> <td data-bbox="577 608 1233 643">Podešava vreme odziva na Low (Nisko).</td> </tr> <tr> <td data-bbox="371 649 573 683"><b>Off (Isključeno).</b></td> <td data-bbox="577 649 1233 683">Funkcija za poboljšavanje vremena odziva se ne koristi.</td> </tr> </tbody> </table>	<b>High (Visoko)</b>	Podešava vreme odziva na High (Visoko).	<b>Middle (Sredina)</b>	Podešava vreme odziva na Middle (Sredina).	<b>Low (Nisko)</b>	Podešava vreme odziva na Low (Nisko).	<b>Off (Isključeno).</b>	Funkcija za poboljšavanje vremena odziva se ne koristi.
<b>High (Visoko)</b>	Podešava vreme odziva na High (Visoko).								
<b>Middle (Sredina)</b>	Podešava vreme odziva na Middle (Sredina).								
<b>Low (Nisko)</b>	Podešava vreme odziva na Low (Nisko).								
<b>Off (Isključeno).</b>	Funkcija za poboljšavanje vremena odziva se ne koristi.								

## Boja

- 1 Da biste otvorili **OSD meni**, pritisnite **upravljačko dugme** na dnu monitora, pa izaberite **Menu (Meni)**.
- 2 Izaberite **Screen (Ekran) > Color (Boja)** pomoću upravljačkog dugmeta.
- 3 Podesite opcije uz pomoć uputstava koja će se prikazati u donjem desnom uglu.
- 4 Da biste se vratili u prethodni meni ili podesili neku drugu stavku menija, pomerite upravljačko dugme u smeru ◀ ili ga pritisnite (⊙ / OK).
- 5 Da biste izašli iz OSD menija, pomerajte upravljačko dugme u smeru ◀ sve dok ne izađete.

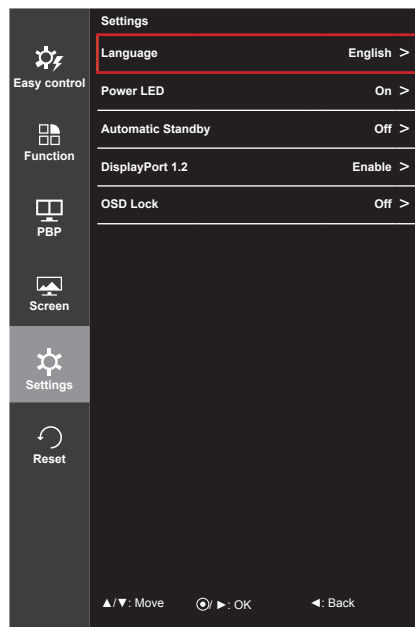


Opcije su opisane u nastavku.

Menu (Meni) > Screen (Ekran) > Color (Boja)	Opis	
<b>Gamma (Gama)</b>	Prilagođeno podešavanje opcije Gamma (Gama): Kada se koriste postavke monitora 2.0, 2.2, 2.4 i 2.6, viša gama postavka označava da će slika biti svetlija i obrnuto.	
<b>Color temp (Temp. boje)</b>	<b>Manual</b>	Podešavanje temperature boje u koracima od 500 K. (Imajte u vidu da je podržana opcija 9300 K umesto opcije 9500 K.)
	<b>Custom (Prilagođeno)</b>	Može se podesiti pomoću crvene, zelene i plave boje.
<b>Red (Crvena)</b>	Ispunjava korisničke potrebe u vezi sa bojama podešavanjem nijanse i zasićenosti šest boja (crvene, zelene, plave, cijan, magente i žute) i čuvanjem postavki.	
<b>Green (Zelena)</b>		
<b>Blue (Plava)</b>		
<b>Six Color (Šest boja)</b>	Zadovoljava korisničke potrebe u vezi sa bojama podešavanjem boje i zasićenosti šest boja (crvene, zelene, plave, cijan, magente, žute) i čuvanjem postavki.	
	<b>Hue (Nijansa)</b>	Podešava ton ekrana.
	<b>Saturation (Zasićenje)</b>	Podešava zasićenost boja na ekranu. Što je vrednost manja, boje će biti manje zasićene i jarke. Što je vrednost veća, boje će biti zasićenije i tamnije.
<b>Reset (Vrati na originalno)</b>	Vraća postavke boja na podrazumevane postavke.	

## Podešavanja

- 1 Da biste otvorili **OSD meni**, pritisnite **upravljačko dugme** na dnu monitora, pa izaberite **Menu (Meni)**.
- 2 Izaberite stavku **Settings (Podešavanja)** pomoću upravljačkog dugmeta.
- 3 Podesite opcije uz pomoć uputstava koja će se prikazati u donjem desnom uglu.
- 4 Da biste se vratili u prethodni meni ili podesili neku drugu stavku menija, pomerite upravljačko dugme u smeru ◀ ili ga pritisnite (⊙ / OK).
- 5 Da biste izašli iz OSD menija, pomerajte upravljačko dugme u smeru ◀ sve dok ne izađete.

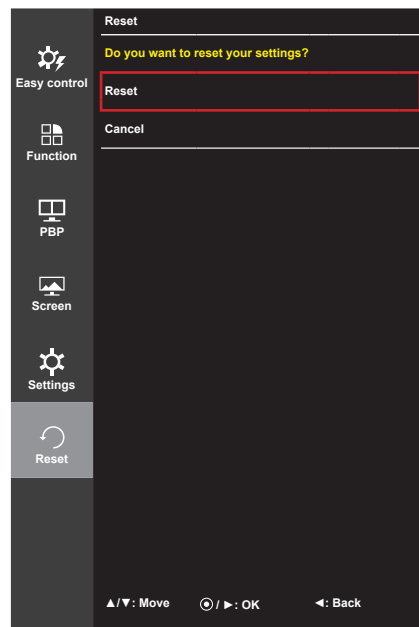


Opcije su opisane u nastavku.

Menu (Meni) > Settings (Podešavanja)	Opis	
<b>Language (Jezik)</b>	Podešava meni na željeni jezik.	
<b>Power LED (Indikator napajanja)</b>	Uključuje/isključuje indikator napajanja na prednjoj strani monitora.	
	<b>On (Uključeno)</b>	Indikator napajanja se automatski uključuje.
	<b>Off (Isključeno)</b>	Indikator napajanja se isključuje.
<b>Automatic Standby (Automatski režim pripravnosti)</b>	Funkcija koja automatski isključuje monitor kada nema kretanja na ekranu određeni period. Možete da podesite tajmer za funkciju automatskog isključivanja. (Off (Isključeno), 4H (4 sata), 6H (6 sati) ili 8H (8 sati))	
<b>DisplayPort 1.2</b>	Omogućavanje ili onemogućavanje interfejsa DisplayPort 1.2.	
	<p><b>! NAPOMENA</b></p> <ul style="list-style-type: none"> <li>Vodite računa da ovu opciju podesite u skladu sa verzijom interfejsa DisplayPort koju podržava grafička kartica. Podesite ovu funkciju na Disable (Isključeno) ako vaša grafička kartica ne podržava interfejs DisplayPort 1.2.</li> </ul>	
<b>OSD Lock (Zaključavanje OSD menija)</b>	Sprečava neispravan unos pomoću tastera.	
	<b>On (Uključeno)</b>	Unos pomoću tastera je onemogućen
	<b>Off (Isključeno)</b>	Unos pomoću tastera je omogućen
	<p><b>! NAPOMENA</b></p> <ul style="list-style-type: none"> <li>Onemogućene su sve funkcije osim funkcija Brightness (Osvetljenje), Volume (Jačina zvuka), Input (Ulaz) i OSD Lock (Zaključavanje OSD menija) u okviru menija Settings (Podešavanja) i dugmeta Exit (Izlaz).</li> </ul>	

## Vrati na originalno

- 1 Da biste otvorili **OSD meni**, pritisnite **upravljačko dugme** na dnu monitora, pa izaberite **Menu (Meni)**.
- 2 Izaberite stavku **Reset (Vrati na originalno)** pomoću upravljačkog dugmeta.
- 3 Podesite opcije uz pomoć uputstava koja će se prikazati u donjem desnom uglu.
- 4 Da biste se vratili u prethodni meni ili podesili neku drugu stavku menija, pomerite upravljačko dugme u smeru ◀ ili ga pritisnite (⊙ / OK).
- 5 Da biste izašli iz OSD menija, pomerajte upravljačko dugme u smeru ◀ sve dok ne izađete.



Opcije su opisane u nastavku.

Menu (Meni) > Reset (Vrati na originalno)	Opis
<b>Do you want to reset your settings? (Želite li da vratite originalna podešavanja?)</b>	
<b>Reset (Vrati na originalno)</b>	Vraća podrazumevana podešavanja.
<b>Cancel (Poništi)</b>	Otkazivanje vraćanja originalnih podešavanja.



# REŠAVANJE PROBLEMA

## Na ekranu se ništa ne prikazuje.

Da li je kabl za napajanje monitora uključen u struju?	<ul style="list-style-type: none"> <li>• Proverite da li je kabl za napajanje ispravno uključen u zidnu utičnicu.</li> </ul>
Da li LED lampica napajanja svetli?	<ul style="list-style-type: none"> <li>• Proverite vezu kabla za napajanje i pritisnite dugme za uključivanje/isključivanje.</li> </ul>
Da li je napajanje uključeno i LED lampica napajanja svetli belom bojom?	<ul style="list-style-type: none"> <li>• Proverite da li je povezani ulaz omogućen (Menu (Meni) – Input (Ulaz)).</li> </ul>
Da li LED lampica napajanja trepće?	<ul style="list-style-type: none"> <li>• Ako je monitor u režimu uštede energije, pomerite miša ili pritisnite bilo koji taster na tastaturi da biste uključili ekran.</li> <li>• Proverite da li je računar uključen.</li> </ul>
Da li se na ekranu prikazuje poruka „ <b>OUT OF RANGE</b> “ (VAN OPSEGA)?	<ul style="list-style-type: none"> <li>• To se dešava kada su signali koji se šalju sa računara (grafičke kartice) van opsega horizontalne i vertikalne frekvencije monitora. Pogledajte odeljak „<b>Specifikacije proizvoda</b>“ u ovom priručniku da biste podesili odgovarajuću frekvenciju.</li> </ul>
Da li se prikazuje poruka „ <b>No signal</b> “ (Nema signala)?	<ul style="list-style-type: none"> <li>• Ova poruka se prikazuje kada kabl za prenos signala između računara i monitora nije povezan ili je prekinuta veza. Proverite kabl i ponovo ga povežite.</li> </ul>

## Prikazuje se poruka „OSD Lock“ (OSD zaključan).

Da li neke funkcije nisu dostupne kada pritisnete dugme Menu (Meni)?	<ul style="list-style-type: none"> <li>• OSD meni je zaključan. Izaberite Menu (Meni) &gt; Settings (Postavke) i podesite „<b>OSD Lock</b>“ (Zaključavanje OSD menija) na <b>Off</b> (Isključeno).</li> </ul>
--	---

## Došlo je do zadržavanja slike na ekranu.

Da li je zadržavanje slike primetno i kada je monitor isključen?	<ul style="list-style-type: none"> <li>• Dugotrajno prikazivanje statične slike može dovesti do oštećenja ekrana koje se manifestuje zadržavanjem slike.</li> <li>• Da biste produžili radni vek monitora, koristite čuvar ekrana.</li> </ul>
--	---

## Slika na ekranu je nestabilna i podrhtava / Za slikama na ekranu ostaju tragovi.

Da li ste izabrali preporučenu rezoluciju?	<ul style="list-style-type: none"> <li>• Ako je izabrana rezolucija HDMI 1080i 60/50 Hz (prepleteno), ekran može da treperi. Pređite na rezoluciju 1080P ili preporučenu rezoluciju.</li> </ul>
--	---



### NAPOMENA

- **Vertikalna frekvencija:** ekran se mora osvežiti više desetina puta u sekundi, poput fluorescentne lampe, da bi mogao da prikaže sliku. Broj osvežavanja ekrana u sekundi naziva se vertikalna frekvencija ili brzina osvežavanja i izražava se u Hz.
- **Horizontalna frekvencija:** vreme koje je potrebno da se prikaže jedna horizontalna linija naziva se horizontalni ciklus. Ako se broj 1 podeli horizontalnim intervalom, dobija se broj prikazanih horizontalnih linija u sekundi. Ova vrednost se naziva horizontalna frekvencija i izražava se u kHz.

**NAPOMENA**

- Proverite da li su rezolucija ili frekvencija grafičke kartice u opsegu koji podržava monitor i podesite preporučenu (optimalnu) rezoluciju tako što ćete otvoriti **Control Panel (Kontrolna tabla) > Display (Ekran) > Settings (Postavke)**.
- Ako grafička kartica nije podešena na preporučenu (optimalnu) rezoluciju, tekst može biti zamućen, ekran zatamnjen, slika na ekranu isečena ili pogrešno postavljena.
- Način podešavanja može se razlikovati u zavisnosti od računara ili operativnog sistema, a neke rezolucije možda neće biti dostupne, u zavisnosti od performansi grafičke kartice. Ako je to slučaj, za pomoć se obratite proizvođaču računara ili grafičke kartice.
- Neke grafičke kartice možda ne podržavaju rezoluciju 4.096 x 2.160 / 3.840 x 2.160. Ako rezolucija ne može da se prikaže, obratite se proizvođaču video kartice.

**Boje na slici nisu pravilno prikazane.**

Da li izgleda da na ekranu ima manje boja (16 boja)?	<ul style="list-style-type: none"> <li>• Podesite postavke za boju na 24 bita (true color) ili veću vrednost. U operativnom sistemu Windows, izaberite Control Panel (Kontrolna tabla) &gt; Display (Ekran) &gt; Settings (Postavke) &gt; Color Quality (Kvalitet boje).</li> </ul>
Da li je slika na ekranu nestabilna ili crno-bela?	<ul style="list-style-type: none"> <li>• Proverite da li je signalni kabl ispravno povezan. Ponovo povežite kabl ili ponovo umetnite grafičku karticu u računar.</li> </ul>
Da li se na ekranu pojavljuju tačke?	<ul style="list-style-type: none"> <li>• Prilikom korišćenja monitora, na ekranu se mogu pojaviti pikselizovane tačke (crvene, zelene, plave, bele ili crne). To je normalna pojava kod LCD ekrana. Nije u pitanju greška, a ova pojava ne utiče na performanse ekrana.</li> </ul>

**Ne čuje se zvuk sa priključka za slušalice.**

Da li se preko (Mini) DisplayPort ili HDMI ulaza prikazuje slika bez zvuka?	<ul style="list-style-type: none"> <li>• Proverite da li ste pravilno priključili slušalice u priključak za slušalice.</li> <li>• Pokušajte da pojačate zvuk pomoću upravljačkog dugmeta.</li> <li>• Podesite audio izlaz računara na monitor koji koristite: u operativnom sistemu Microsoft Windows, otvorite stavku Kontrolna tabla &gt; Hardver i zvuk &gt; Zvuk &gt; postavite monitor kao podrazumevani uređaj.</li> </ul>
---	--

# SPECIFIKACIJE PROIZVODA

LCD ekran	Tip	TFT (Thin Film Transistor) LCD (Liquid Crystal Display) ekran od 79 cm Dužina dijagonale ekrana: 79 cm		
	Gustina piksela	0,1701 mm x 0,1701mm		
Rezolucija	HDMI	Maksimalna rezolucija	4.096 x 2.160 pri 24 Hz	
		Preporučena rezolucija	3.840 x 2.160 pri 30 Hz	
	(Mini) DisplayPort	Maksimalna rezolucija	4.096 x 2.160 pri 60 Hz	
		Preporučena rezolucija	4.096 x 2.160 pri 60 Hz	
Video-signal	Horizontalna frekvencija	od 30 kHz do 135 kHz		
	Vertikalna frekvencija	od 56 Hz do 61 Hz		
Ulazni priključak	H/P OUT, HDMI IN 1, HDMI IN 2, mDP (Mini DisplayPort) IN, DP (DisplayPort) IN, USB UP, USB IN 1, 2, 3			
Izvori napajanja	Napon	AC 100 – 240 V ~ 50 / 60 Hz 1,4 A		
	Potrošnja energije (tipična)	Režim rada: 49 W (tipično, bez USB veze, izlazna jačina zvuka 20%) 85 W (maksimalno, sa USB vezom, izlazna jačina zvuka 50%) Režim mirovanja ≤ 1,2 W		
		Isključeni režim	Dugme za uključivanje/ isključivanje	≤ 0,5 W
		Prekidač	0 W	
Ugao postolja	Unapred/unazad: od -5° do 15° (monitor)			
Uslovi okruženja	Radno okruženje	Temperatura: od 10°C do 35°C; vlažnost vazduha: od 10% do 80%		
	Uslovi za skladištenje	Temperatura: od -20°C do 60°C; vlažnost vazduha: od 5% do 90%		
Audio-izlaz	5 W + 5 W			
Dimenzije	Dimenzije monitora (širina x visina x dubina)			
	736,7 mm x 483,5 mm x 241,4 mm			
Težina (bez pakovanja)	Sa postoljem	9,6 kg		
	Bez postolja	7,7 kg		

Specifikacije podležu promeni bez prethodnog obaveštenja.

## Režim fabričke podrške (unapred podešeni režim, HDMI / (Mini) DisplayPort PC)

Unapred podešeni režim	Horizontalna frekvencija (kHz)	Vertikalna frekvencija (Hz)	Polaritet (H/V)	Napomene
640 x 480	31,469	59,94	-/-	
800 x 600	37,879	60,317	+/+	
1.024 x 768	48,363	60	-/-	
1.152 x 864	54,347	60,05	+/+	
1.280 x 720	45	60	+/+	
1.280 x 1.024	63,981	60,02	+/+	
1.600 x 900	60	60	+/+	
1.920 x 1.080	67,5	60	+/-	
2.048 x 2.160	133,32	60	+/-	Preporučena rezolucija za HDMI/(Mini) DisplayPort PBP
2.560 x 1.440	88,79	59,95	+/-	Priključak (Mini) DisplayPort nije podržan.
3.840 x 2.160	133,32	60	+/-	HDMI nije podržan.
3.840 x 2.160	67,5	30	+/-	
4.096 x 2.160	133,32	60	+/-	HDMI nije podržan.
4.096 x 2.160	54	24	+/-	Priključak (Mini) DisplayPort nije podržan.
4.096 x 2.160	111,10	50	+/-	HDMI nije podržan.

## HDMI usklađivanje vremena (video)

Unapred podešeni režim	Horizontalna frekvencija (kHz)	Vertikalna frekvencija (Hz)	Napomene
480P	31,5	60	
720P	45	60	
1080P	67,5	60	

## LED lampica napajanja

Režim	Boja LED indikatora
Režim rada	Bela
Režim mirovanja	Bela, trepće
Isključeno	Ne svetli

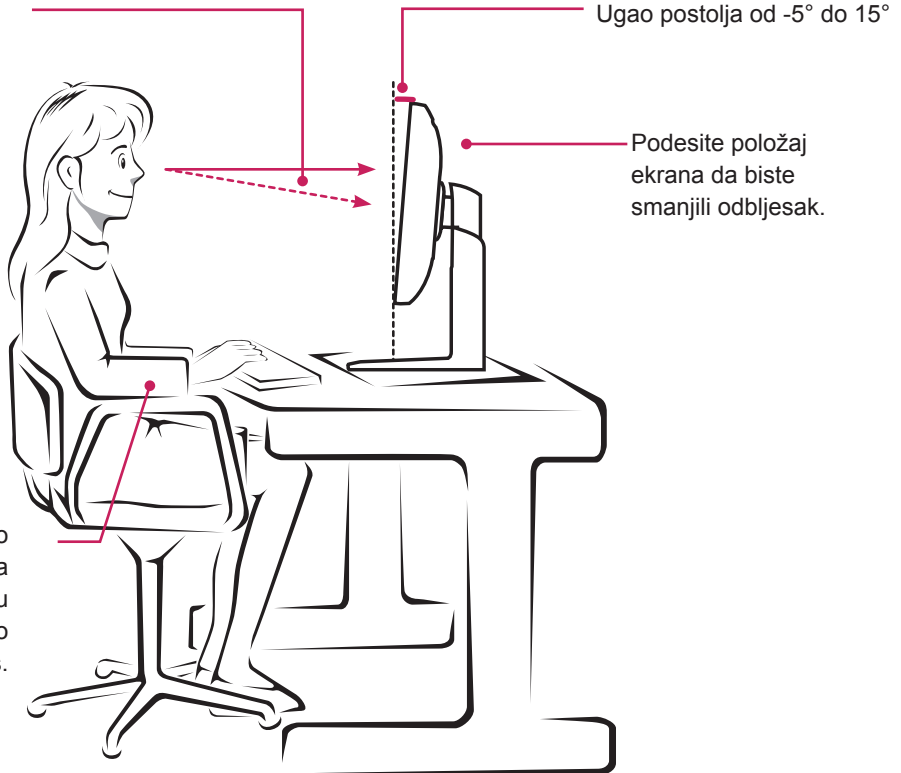
# PRAVILAN POLOŽAJ TELA

## Pravilan položaj tela pri korišćenju monitora

Podesite ekran tako da možete udobno da gledate u njega pod blagim spuštenim uglom u odnosu na prirodan nivo očiju.

- Pravite pauze približno 10 minuta svakog sata da biste smanjili umor izazvan dugotrajnom upotrebom.
- Podesite ugao postolja od  $-5^{\circ}$  do  $15^{\circ}$  da biste ostvarili najbolji pogled na ekran.

Treba da gledate malo nadole ka ekranu.



Postavite ruke nežno na tastaturu tako da budu savijene u laktu i pružene horizontalno ispred vas.



Ovaj uređaj ispunjava zahteve po pitanju elektromagnetske kompatibilnosti za kućne uređaje (klasa B) i predviđen je za kućnu upotrebu. Ovaj uređaj se može koristiti u svim regionima. Pažljivo pročitajte korisnički priručnik (CD) i držite ga pri ruci. Imajte u vidu da nalepnica na proizvodu sadrži informacije o tehničkoj podršci.

Model \_\_\_\_\_

Serijski br. \_\_\_\_\_

ENERGY STAR is a set of power-saving guidelines issued by the U.S. Environmental Protection Agency (EPA).



As an ENERGY STAR Partner LGE U. S. A., Inc. has determined that this product meets the ENERGY STAR guidelines for energy efficiency.

Refer to [ENERGY STAR.gov](http://ENERGY STAR.gov) for more information on the ENERGY STAR program.