

使用手冊

LED LCD 顯示器

操作顯示器之前，請先詳細閱讀本手冊，並妥善保管手冊以供日後參考。

LED LCD 顯示器型號

19M37A	20M37A	22M37A	24M37A	27M37D
19M37D	20M37D	22M37D	24M37D	27MP37HQ
19M37H	20M37H	22M37H	24M37H	27MP37VQ
	20MP37A	22M37HQ	24M37HQ	

目錄

3 授權

- 26 -Color Wizard
- 27 -DUAL DISPLAY
- 27 -DUAL WEB

4 組裝與準備

- 4 拆箱
- 6 零件與按鈕
- 7 移動和抬起顯示器
- 8 安裝顯示器
 - 8 - 裝上底座
 - 9 - 拆下底座
 - 10 - 架設在桌面上
 - 10 - 使用電纜支架
 - 12 - 壁掛

13 使用顯示器

- 13 使用顯示器
 - 13 - D-SUB 連接
 - 13 - DVI-D 連接
 - 13 - HDMI 連接
- 14 連接至 AV 裝置
 - 14 - HDMI 連接
- 15 連接外部裝置
 - 15 - 周邊裝置連接

16 自訂設定

- 17 自訂設定
 - 17 - 選單設定
 - 19 -Picture
 - 20 -Color
 - 21 -Display
 - 21 -Audio
 - 22 -Others
- 23 READER Setting
- 24 FUNC. Setting
 - 24 -SMART ENERGY SAVING
 - 25 -Picture Mode

28 疑難排解

30 規格

- 40 預設模式 (解析度)
- 41 指示燈

42 適當姿勢

- 42 使用顯示器裝置的適當姿勢。

19M37H

20M37H

22M37H

22M37HQ

24M37H

24M37HQ

27MP37HQ

27MP37VQ

授權

每個型號具有不同的授權。請瀏覽 www.lg.com 以取得關於授權的更多資訊。



HDMI 和 HDMI 高解析多媒體介面等名詞及 HDMI 標誌為 HDMI Licensing, LLC 在美國和其他國家的商標或註冊商標。

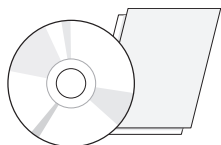
以下內容僅適用於在歐洲市場銷售，並且滿足 ErP 指令的顯示器：

- * 本顯示器被設置為當你打開顯示器後，如果沒有調整顯示內容，顯示器將在 4 小時內自動關閉。
- * 如果想禁用此項設置，可在“自動待機”的 OSD 菜單中把選項更改為“關閉”。

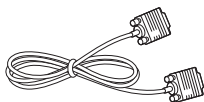
組裝與準備

拆箱

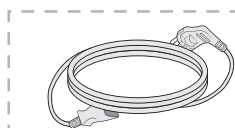
請檢查產品包裝箱中是否包含下列配件。如果缺少任何配件，請連絡您購買本產品的當地經銷商。本手冊中的圖例可能與產品及配件的實際外觀有所差異。



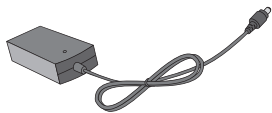
光碟 (使用手冊) / 卡片



D-SUB 纜線
(並非所有國家都有這種裝置。)

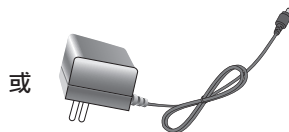


電源線



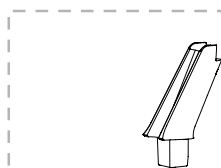
AC-DC 變壓器

(視國家而定)



AC-DC 變壓器

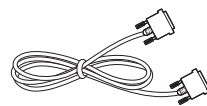
(視國家而定)



支架器



底座



DVI-D 訊號線

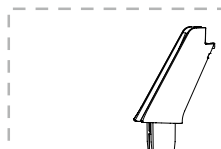
19M37D	20M37D	22M37D
24M37D	27M37D	27MP37VQ

(並非所有國家都有這種裝置。)

19M37A	20M37A	22M37A	24M37A	20MP37A
--------	--------	--------	--------	---------

19M37D	20M37D	22M37D	24M37D
--------	--------	--------	--------

19M37H	20M37H	22M37H	24M37H	22M37HQ	24M37HQ
--------	--------	--------	--------	---------	---------



支架器



底座

27M37D	27MP37HQ	27MP37VQ
--------	----------	----------



HDMI 纜線

19M37H	20M37H	22M37H
22M37HQ	24M37H	24M37HQ
27MP37HQ	27MP37VQ	

(並非所有國家都有這種裝置。)

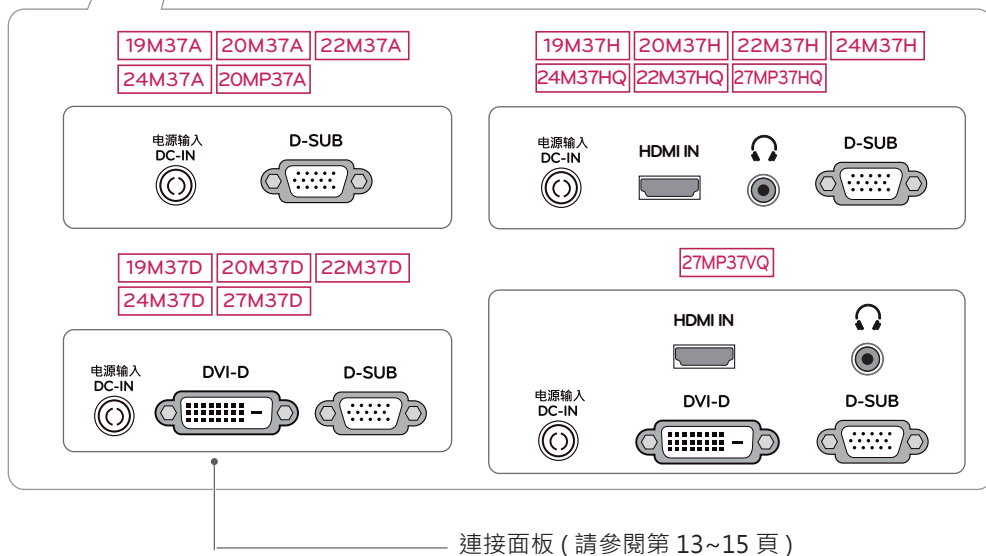
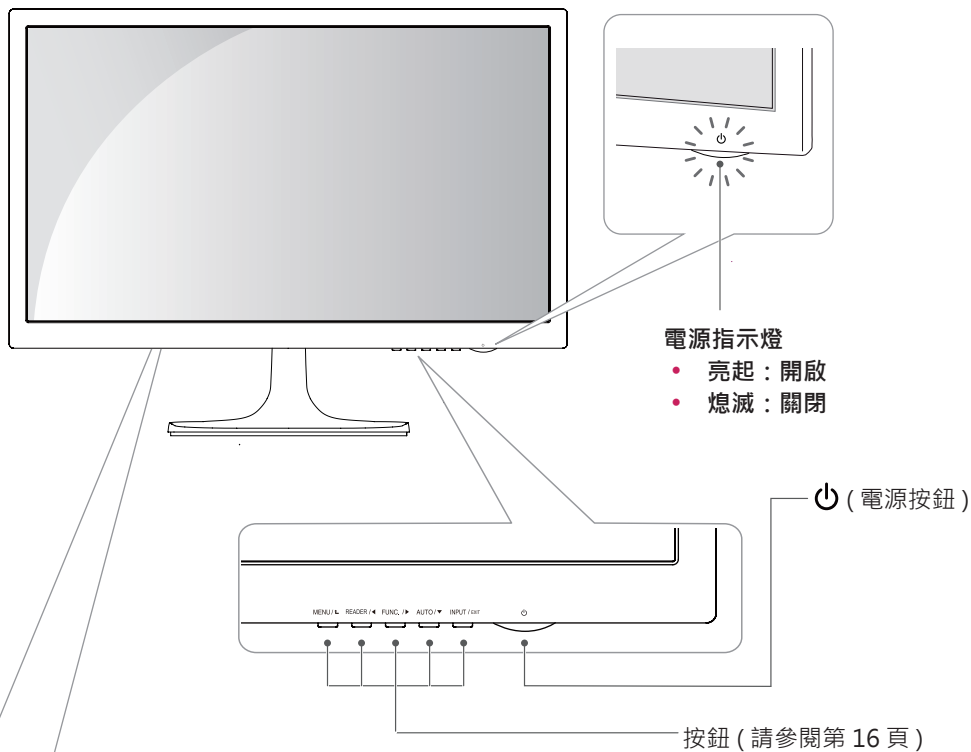
**警示**

- 請勿使用任何未經核可的配件，以確保安全性與產品使用壽命。
- 使用未經核可配件所造成的任何損壞或傷害並不在保固範圍內。

**注意**

- 產品隨附的配件可能因型號而異。
- 產品規格或本手冊內容可能因產品功能升級而有所變更，恕不另行通知。

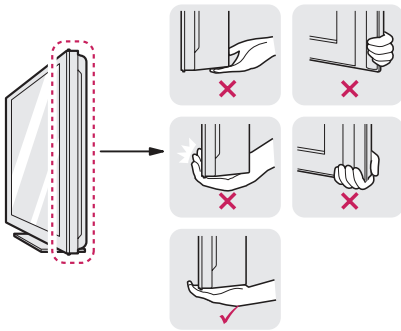
零件與按鈕



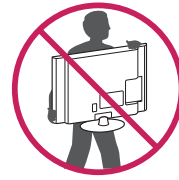
移動和抬起顯示器

無論形狀與大小，要移動或抬起顯示器時，請遵照這些指示以防止顯示器刮傷或損壞，並且確保安全搬運。

- 嘗試移動顯示器前，建議您將顯示器裝在最初隨附的紙箱或包裝材料中。
- 移動或抬起顯示器之前，請先拔除電源線與所有纜線。
- 牢牢握住顯示器邊框的頂端與底部。請勿抓握面板本身。



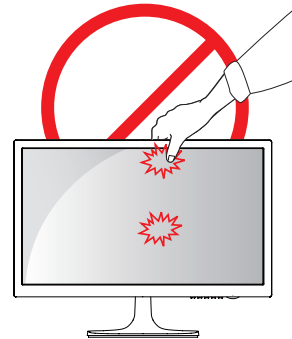
- 抓握顯示器時，螢幕應背對自己，以防止刮傷螢幕。



- 移動顯示器時，避免產品遭受任何強力撞擊或震動。
- 移動顯示器時，請維持顯示器直立，勿將顯示器轉向或傾斜。

警告

- 請盡可能遠離，避免碰觸顯示器螢幕。否則可能導致螢幕或某些用於產生影像的像素受損。



安裝顯示器

裝上底座

- 1 將顯示器的螢幕面朝下，放置在鋪有保護墊的平面上。



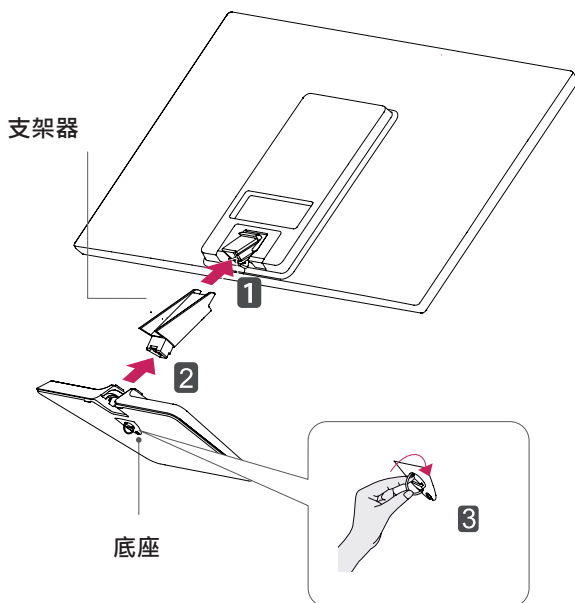
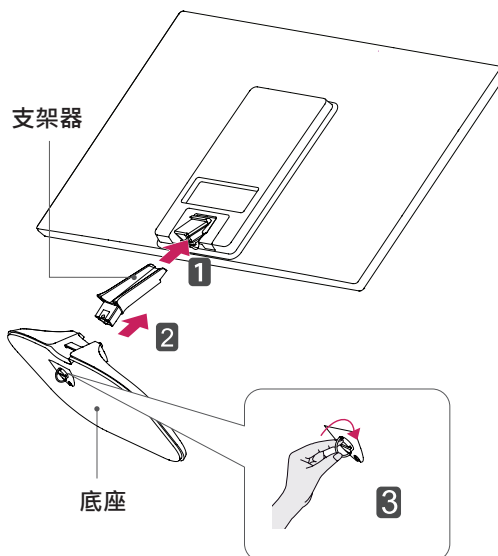
警示

請在螢幕表面鋪上泡綿墊或保護用的軟布，防止螢幕受損。

- 2 **1** 將**支架器**裝在顯示器上。
- 2** 裝上**底座**。
- 3** 向右擰緊螺釘。

19M37A	20M37A	22M37A	24M37A
19M37D	20M37D	22M37D	24M37D
19M37H	20M37H	22M37H	24M37H
	20MP37A	22M37HQ	24M37HQ

27M37D 27MP37HQ 27MP37VQ



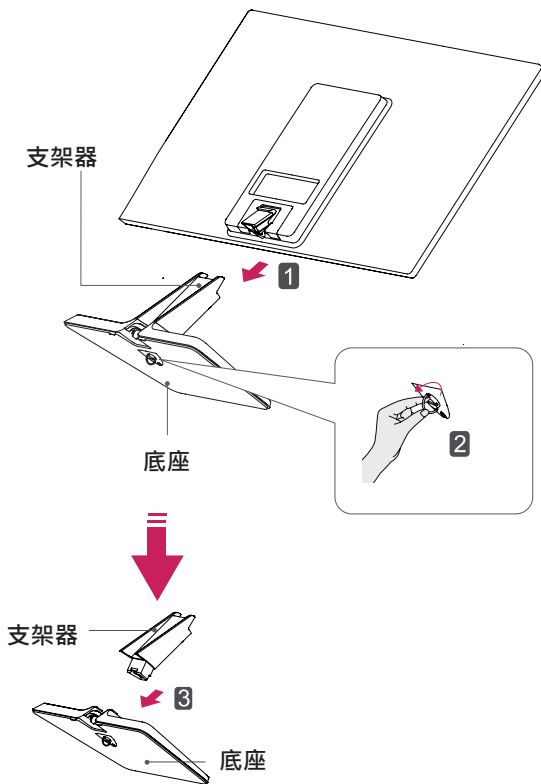
拆下底座

1 將顯示器的螢幕面朝下，放置在鋪有保護墊的平面上。

2

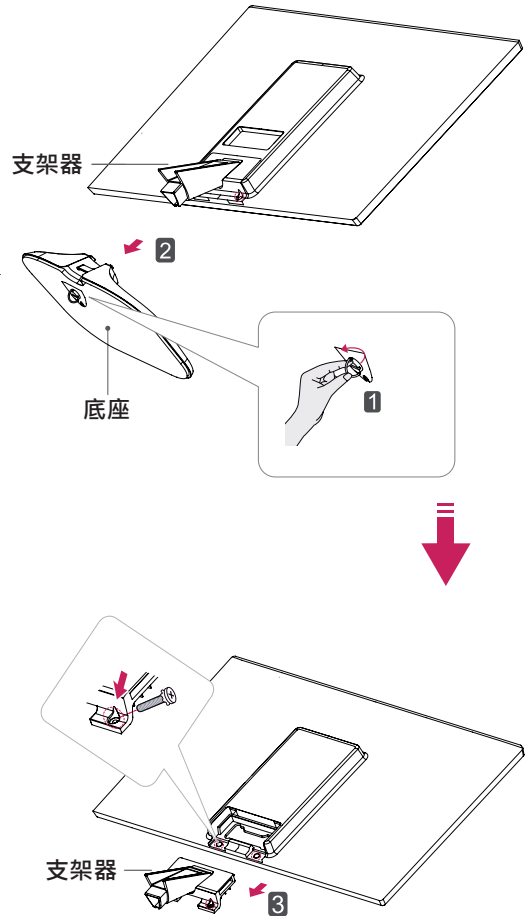
19M37A	20M37A	22M37A	24M37A
19M37D	20M37D	22M37D	24M37D
19M37H	20M37H	22M37H	24M37H
	20MP37A	22M37HQ	24M37HQ

- 1 將**支架器**與**底座**拆離顯示器。
- 2 向左轉動螺釘。
- 3 拆下**底座**。



27M37D | 27MP37HQ | 27MP37VQ

- 1 向左轉動螺釘。
- 2 將**底座**拆離**支架器**。
- 3 卸掉兩個螺絲，將**支架器**拆離顯示器。



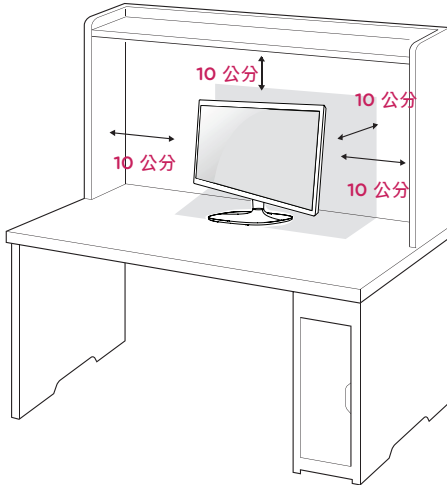
警示

- 此圖例說明一般機型的連接模式。您的顯示器可能與圖中顯示的機型不同。
- 請勿只握住底座，以上下顛倒的方式搬運本產品。以免產品掉落而受損，或傷到您的腳。

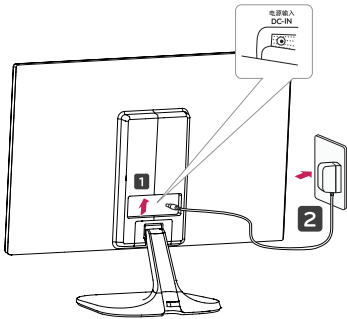
架設在桌面上

- 1 在桌面上安裝好顯示器，並調整傾斜角度至直立位置。

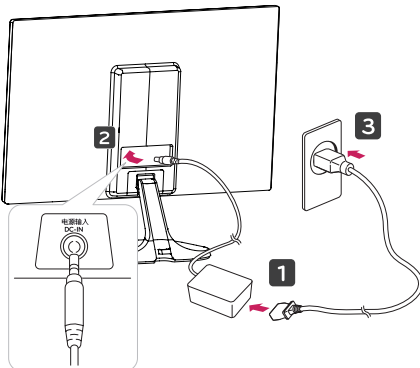
與牆壁之間保留 (最少) 10 公分的空間以利通風。



- 2 將 AC-DC 變壓器和電源線插入牆上的電源插座。



或



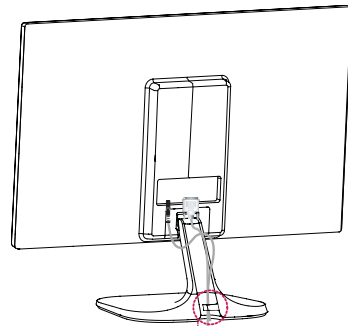
- 3 按底部開關板上的 ⏻ (電源) 按鈕打開電源。



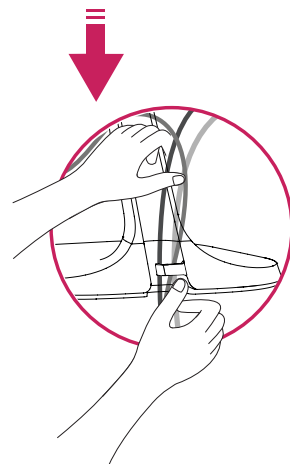
警示

請先拔下電源線，再將顯示器搬到其他位置。否則可能導致觸電。

使用電纜支架

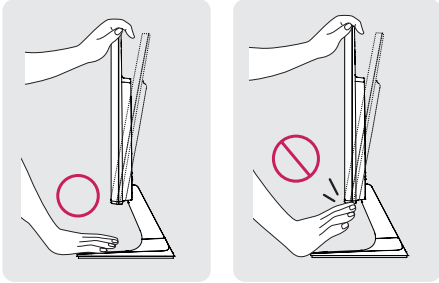


電纜支架

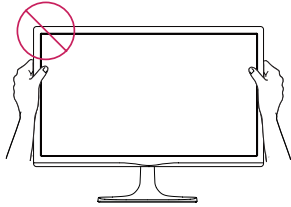


警告

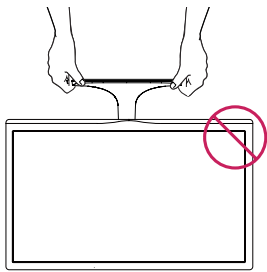
調整角度時，請勿握住顯示器外框的底部（如下圖所示），以免傷到手指。



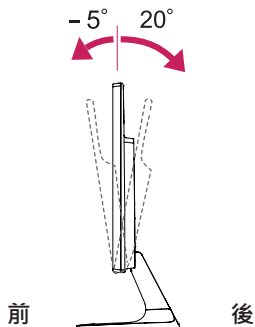
調整顯示器的角度時，請勿碰觸或按壓螢幕。



如下圖所示，請勿這樣握著裝置，以免顯示器脫離底座，碰傷您。

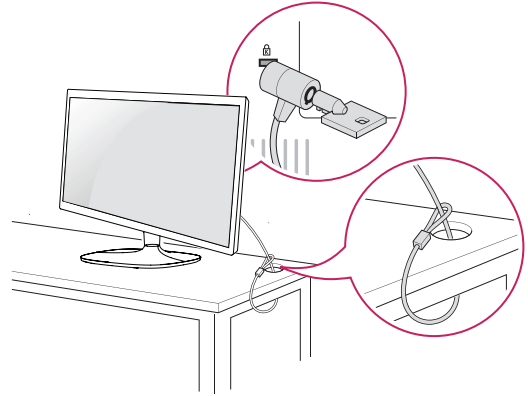
**注意**

向上或向下傾斜 +20 至 -5 度，調整顯示器的角度以符合您的視角。

**使用 Kensington 防盜安全系統**

Kensington 防盜安全系統的接頭位於顯示器背面。如需更多關於安裝與使用的資訊，請參閱 Kensington 防盜安全系統隨附的手冊，或瀏覽 <http://www.kensington.com>。

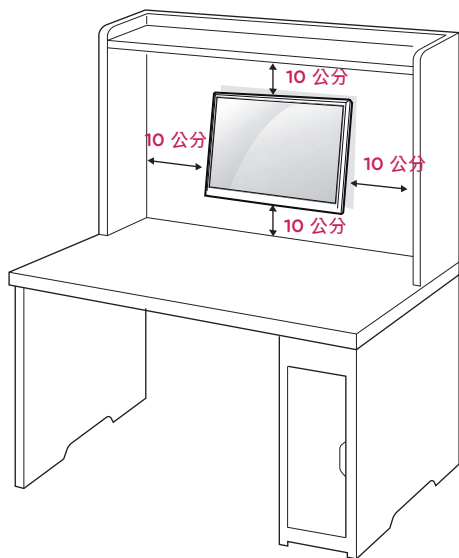
使用 Kensington 防盜安全系統纜線將顯示器與桌子加以連接。

**注意**

Kensington 防盜安全系統為選購配件。您可以向大多數電子用品商店購買這些配件。

壁掛

為能適當通風，每側請與牆壁保留最少 10 公分的距離。您的經銷商可提供詳細說明，請參閱選購的傾斜式壁掛支架安裝與設置指南。



如果您要將顯示器裝置架設在牆上，請將壁掛接口裝置（選購零件）連接至顯示器的背面。使用壁掛接口裝置（選購零件）安裝顯示器裝置時，請小心連接以免掉落。

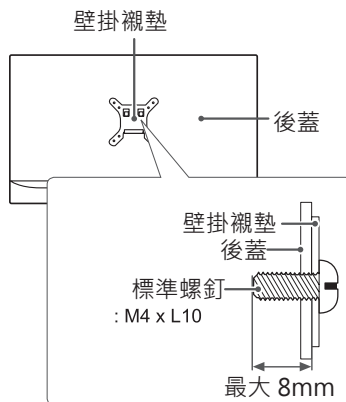
- 1 若使用長於標準的螺絲，顯示器內部可能因而損壞。
- 2 若使用不合適的螺絲，產品可能因而損壞或從架裝位置掉落。LG Electronics 對於此情況恕不負責。

型號	19M37A	20M37A	22M37A
	19M37D	20M37D	22M37D
	19M37H	20M37H	22M37H
		20MP37A	22M37HQ
壁掛 (A x B)	75 x 75		
標準螺絲	M4		
螺絲數量	4		

型號	27M37D	27MP37HQ	27MP37VQ
	24M37A	24M37H	
	24M37D	24M37HQ	
壁掛 (A x B)	100 x 100		
標準螺絲	M4		
螺絲數量	4		

警告

- 先拔除電源線，再移動或安裝顯示器。否則可能導致觸電。
- 如果將顯示器安裝在天花板或傾斜的牆上，顯示器可能會掉落，並造成嚴重傷害。
- 請只用經過授權的 LG 壁掛架，並洽詢當地經銷商或合格的人員。
- 請勿將螺絲轉得太緊，否則可能造成顯示器損壞及保固失效。
- 請只使用符合 VESA 標準的螺絲與壁掛架。不當使用或使用不適當的配件所造成的任何損壞或傷害不在保固範圍內。
- 後蓋外表面螺釘長度應小於 8mm。



注意

- 請使用 VESA 標準螺絲規格所列之螺絲。
- 壁掛架組件會包含安裝手冊與必要零件。
- 壁掛支架為選購配件。您可以向當地經銷商購買額外的配件。
- 螺絲長度因壁掛架而異。請務必使用合適的長度。
- 如需更多資訊，請參閱壁掛架隨附的說明。

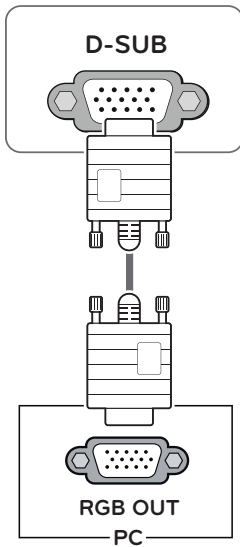
使用顯示器

使用顯示器

- 您的顯示器支援隨插即用功能*。
- * 隨插即用功能：電腦可辨識使用者連接至該電腦並開啟的已連接裝置，並且不需要裝置設定或使用者介入。
- 如果要連接 Macintosh，請使用顯示卡上的 D-SUB(類比) 連接器。

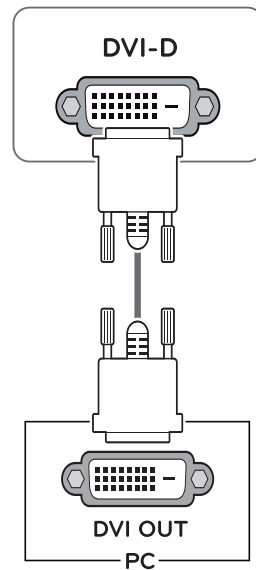
D-SUB 連接

將類比視訊從電腦傳輸至顯示器。使用隨附的 D-Sub 15 針訊號線 連接電腦與顯示器組，如下圖所示。



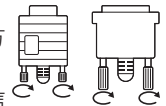
DVI-D 連接

從電腦傳輸數位視訊訊號至顯示器。使用 DVI 纜線 連接電腦與顯示器，如下圖所示。



⚠ 警告

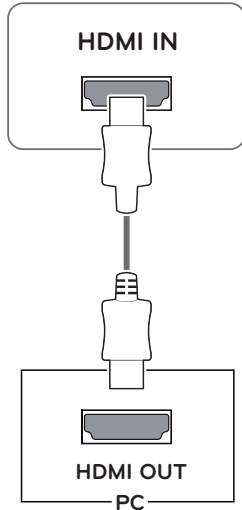
- 連接訊號輸入線，並以順時針方向轉緊螺絲。
- 請勿用手指長時間按壓螢幕，這麼做可能會導致螢幕暫時失真。
- 請避免在螢幕上長時間顯示固定的影像，以防止產生殘像。如果可以的話，請使用螢幕保護程式。



HDMI 連接

將數位視訊和音訊訊號，從電腦傳輸至顯示器。使用 HDMI 纜線連接電腦與顯示器，如下圖所示。

19M37H	20M37H	22M37H	22M37HQ
24M37H	24M37HQ	27MP37HQ	27MP37VQ



! 注意

- 若是使用 HDMI 電腦，可能會導致相容性問題。
- 使用具有 HDMI 標誌的認證纜線。如果您不是使用經過認證的 HDMI 纜線，畫面可能無法顯示，或可能出現連線錯誤。
- 建議 HDMI 纜線類型
 - 高速 HDMI[®]/TM 纜線
 - 配備乙太網路的高速 HDMI[®]/TM 纜線

! 注意

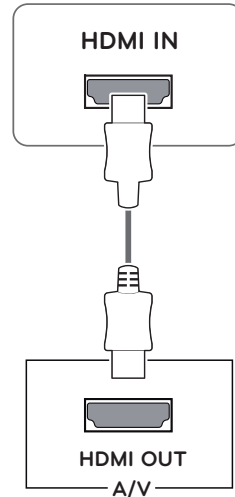
- 當您要在顯示器上使用兩台電腦時，請於顯示器上分別連接訊號線 (D-SUB/DVI-D/HDMI)。
- 若於顯示器冷卻的情況下開機，畫面可能會閃爍。此為正常現象。
- 畫面可能出現一些紅點、綠點或藍點。此為正常現象。

連接至 AV 裝置

HDMI 連接

將數位視訊和音訊訊號從 AV 裝置傳輸至顯示器。使用 HDMI 纜線將 AV 裝置連接至顯示器，如下圖所示。

19M37H	20M37H	22M37H	22M37HQ
24M37H	24M37HQ	27MP37HQ	27MP37VQ



! 注意

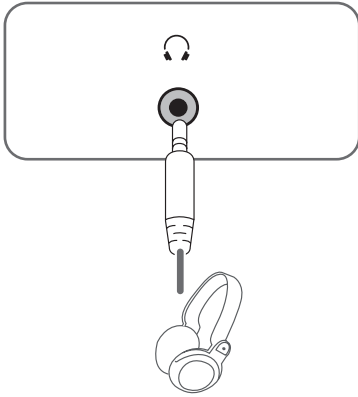
- 若是使用 HDMI 電腦，可能會導致相容性問題。
- 使用具有 HDMI 標誌的認證纜線。如果您不是使用經過認證的 HDMI 纜線，畫面可能無法顯示，或可能出現連線錯誤。
- 建議 HDMI 纜線類型
 - 高速 HDMI[®]/TM 纜線
 - 配備乙太網路的高速 HDMI[®]/TM 纜線

連接外部裝置

周邊裝置連接

用耳機埠將週邊設備連接到顯示器上。

19M37H	20M37H	22M37H	22M37HQ
24M37H	24M37HQ	27MP37HQ	27MP37VQ



! 注意

- 周邊裝置須另購。
- 使用彎式插頭的纜線可能存在間隙問題，在可行的情況下請使用直式插頭。



角式



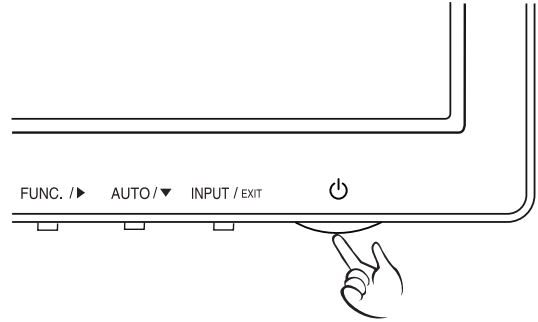
直式

! 注意

- 根據伺服器的具體設置，耳機或喇叭可能不能正常運行。

影像自動設定功能

按底板上的電源按鈕打開電源。顯示器電源一旦打開，"影像自動設定"功能即自動執行。(只在類比模式中支援)

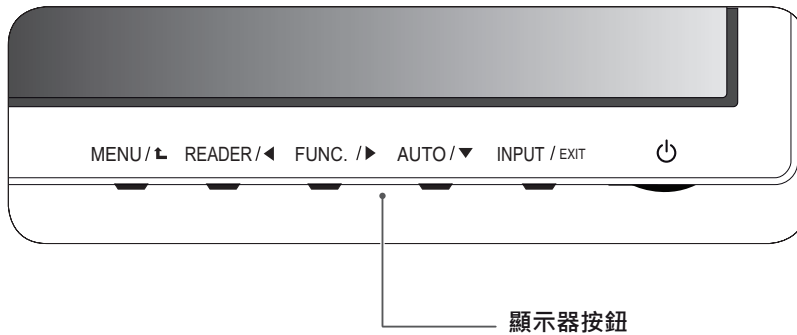


! 注意

- 「影像自動設定」功能。
此功能提供使用者最佳的顯示設定。使用者首次連接顯示器時，此功能會自動將顯示器調整為適用於個別輸入訊息的最佳設定。(只在類比模式中支援)
- 「自動」功能。
當您在使用顯示器時，或在變更螢幕解析度之後，如果遇到畫面模糊、字母模糊、畫面閃爍或畫面歪斜之類的問題，可以按「AUTO」(自動)功能按鈕來改善解析度。(只在類比模式中支援)

自訂設定

- 1 按顯示器底部對應的按鈕。
- 2 按顯示器裝置底部按鈕，變更功能表項的值。
若要回到上方選單或設定其他選單項目，請使用向上鍵 (↑) 按鈕。
- 3 選擇 EXIT (結束) 以離開 OSD 選單。

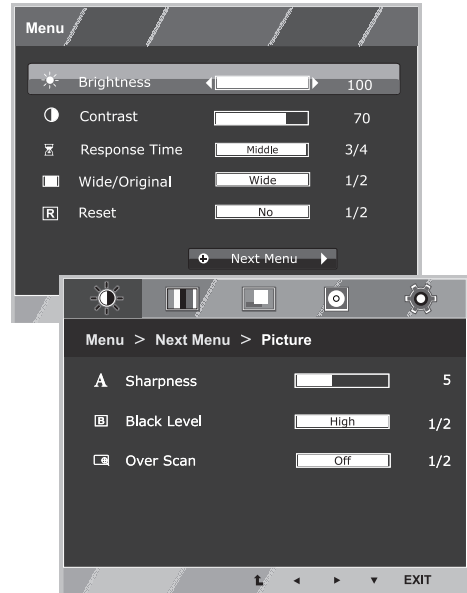


按鈕	描述
MENU / ▲	存取主選單。(請參閱第 17 頁) OSD Locked/ OSD Unlocked (OSD 鎖定 / 解除鎖定) 您可以使用該功能鎖定當前控制設置，以防無意更改它們。按住 MENU 按鈕數秒，則出現“OSD Lock”的 OSD。之後，用戶可通過按左 / 右按鈕選擇鎖定或解鎖。 如果用戶按“OK”按鈕選擇“Lock”圖示，則出現“OSD Locked”訊息。否則，會出現“OSD Unlocked”。按“Lock”後，如果您想解鎖，您可以按“MENU”按鈕數秒，則出現“OSD Unlocked”訊息。
READER / ◀	按下此按鈕進入 Reader Mode 菜單。其功能運行時顯示的螢幕為護眼的紙質感畫面。欲知更多資訊。(請參閱第 23 頁)
FUNC. / ▶	使用此按鍵進入 SMART ENERGY SAVING, Picture Mode, Color Wizard, DUAL DISPLAY, DUAL WEB 選單。(請參閱第 24~27 頁)
AUTO / ▼	調整顯示器設定時，請務必於「MONITOR SETUP OSD」(顯示器設定 OSD) 上按下「AUTO」(自動) 按鈕。(只在類比模式中支援) 最佳顯示模式 19M37A/19M37D/19M37H: 1366 x 768 20M37A/20M37D/20M37H/20MP37A: 1600 x 900 22M37A/22M37D/22M37H/22M37HQ/24M37A/24M37D/24M37H/24M37HQ/27M37D/27MP37HQ/27MP37VQ: 1920 x 1080
INPUT / EXIT	您可以選擇輸入訊號。 • 如果連接了兩種輸入訊號 (至少)，您可以選擇想要的輸入訊號 (D-SUB/DVI-D/HDMI)。 • 如果只有連接一種訊號，則該訊號會自動獲得偵測。預設設定為 D-SUB。 EXIT 結束 OSD (畫面顯示)。
⏻ (電源按鈕)	開啟或關閉電源。 電源指示燈 顯示幕在正常運行時 (開啟模式下)，電源指示燈白色常亮。顯示幕在睡眠模式下時，電源指示燈閃白光。

自訂設定

選單設定

- 1 按顯示器底部的 **MENU** 鍵，顯示 **Menu**。
- 2 按 ◀ 或 ▶ 或 ▼ 鍵，設置選項。
- 3 選擇 “Next Menu” 鍵，進入更多選項設置。
- 4 選擇 **EXIT (結束)** 以離開 OSD 選單。
若要回到上方選單或設定其他選單項目，請使用向上鍵 (↑) 按鈕。



各選項說明如下。

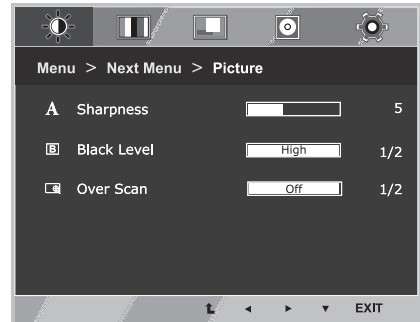
Menu	類比	數位	HDMI	描述
Brightness	●	●	●	調整屏幕的亮度
Contrast	●	●	●	
Response Time 22M37HQ 24M37HQ 27MP37HQ 27MP37VQ	●		●	您可以根據螢幕速度設置顯示畫面的回應時間。正常環境下，建議您使用 “Off”。對於快速移動的畫面，則建議您使用 “High”。
Wide/Original	●	●	●	Wide 視輸入影像訊號而定，切換到全螢幕模式。 Original 變更為原始的輸入影像訊號比例。 * 此功能僅在輸入解析度低於顯示器比例 (16:9) 時有效。
Reset	●	●	●	恢復出廠設置。按 ◀, ▶ 鍵，立即重置。

Menu > Next Menu		類比	數位	HDMI	描述
Picture	Sharpness	●	●	●	調整螢幕清晰度。
	Black Level <div style="display: flex; flex-wrap: wrap; gap: 2px;"> <div style="border: 1px solid black; padding: 2px;">19M37H</div> <div style="border: 1px solid black; padding: 2px;">20M37H</div> <div style="border: 1px solid black; padding: 2px;">22M37H</div> <div style="border: 1px solid black; padding: 2px;">24M37H</div> <div style="border: 1px solid black; padding: 2px;">22M37HQ</div> <div style="border: 1px solid black; padding: 2px;">24M37HQ</div> <div style="border: 1px solid black; padding: 2px;">27MP37HQ</div> <div style="border: 1px solid black; padding: 2px;">27MP37VQ</div> </div>			●	設定補償水平
	Over Scan <div style="display: flex; flex-wrap: wrap; gap: 2px;"> <div style="border: 1px solid black; padding: 2px;">19M37H</div> <div style="border: 1px solid black; padding: 2px;">20M37H</div> <div style="border: 1px solid black; padding: 2px;">22M37H</div> <div style="border: 1px solid black; padding: 2px;">24M37H</div> <div style="border: 1px solid black; padding: 2px;">22M37HQ</div> <div style="border: 1px solid black; padding: 2px;">24M37HQ</div> <div style="border: 1px solid black; padding: 2px;">27MP37HQ</div> <div style="border: 1px solid black; padding: 2px;">27MP37VQ</div> </div>			●	改善螢幕清晰度和穩定度
Color	Gamma	●	●	●	自訂螢幕色彩
	Color Temp				
	Six Color <div style="display: flex; flex-wrap: wrap; gap: 2px;"> <div style="border: 1px solid black; padding: 2px;">20MP37A</div> <div style="border: 1px solid black; padding: 2px;">27MP37HQ</div> <div style="border: 1px solid black; padding: 2px;">27MP37VQ</div> </div>				
	Color Reset <div style="display: flex; flex-wrap: wrap; gap: 2px;"> <div style="border: 1px solid black; padding: 2px;">20MP37A</div> <div style="border: 1px solid black; padding: 2px;">27MP37HQ</div> <div style="border: 1px solid black; padding: 2px;">27MP37VQ</div> </div>				
Display	Horizontal	●			調整螢幕位置
	Vertical				
	Clock Phase	●			改善螢幕清晰度和穩定度
Audio <div style="display: flex; flex-wrap: wrap; gap: 2px;"> <div style="border: 1px solid black; padding: 2px;">19M37H</div> <div style="border: 1px solid black; padding: 2px;">20M37H</div> <div style="border: 1px solid black; padding: 2px;">22M37H</div> <div style="border: 1px solid black; padding: 2px;">24M37H</div> <div style="border: 1px solid black; padding: 2px;">22M37HQ</div> <div style="border: 1px solid black; padding: 2px;">24M37HQ</div> <div style="border: 1px solid black; padding: 2px;">27MP37HQ</div> <div style="border: 1px solid black; padding: 2px;">27MP37VQ</div> </div>	Volume			●	調整音量
Others	Language	●	●	●	為用戶的操作環境自訂螢幕狀態
	Power Indicator				
	Automatic Standby <div style="display: flex; flex-wrap: wrap; gap: 2px;"> <div style="border: 1px solid black; padding: 2px;">19M37H</div> <div style="border: 1px solid black; padding: 2px;">20M37H</div> <div style="border: 1px solid black; padding: 2px;">22M37H</div> <div style="border: 1px solid black; padding: 2px;">24M37H</div> <div style="border: 1px solid black; padding: 2px;">22M37HQ</div> <div style="border: 1px solid black; padding: 2px;">24M37HQ</div> <div style="border: 1px solid black; padding: 2px;">27MP37HQ</div> <div style="border: 1px solid black; padding: 2px;">27MP37VQ</div> </div>	●	●	●	
	Resolution	●			

- 類比：D-SUB (類比訊號) 輸入。
- 數位：DVI-D (數位訊號) 輸入。
- HDMI：HDMI (數位訊號) 輸入。

Picture

- 1 按顯示器底部的 **MENU** 鍵，顯示 Menu。
- 2 選擇 “Next Menu” 鍵，進入更多選項設置。
- 3 按 **▼** 鍵，進入 **Picture**。
- 4 按 **◀** 或 **▶** 或 **▼** 鍵，設置選項。
- 5 選擇 **EXIT (結束)** 以離開 OSD 選單。
若要回到上方選單或設定其他選單項目，請使用向上鍵 (**▲**) 按鈕。

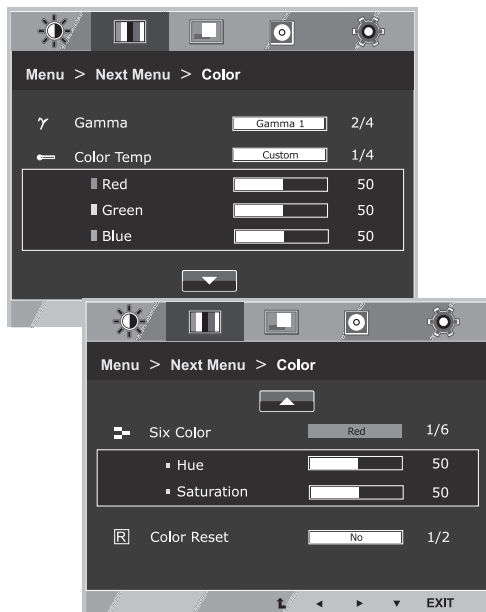


各選項說明如下。

Menu > Next Menu > Picture	描述
Sharpness	調整螢幕清晰度。
Black Level 19M37H 20M37H 22M37H 24M37H 22M37HQ 24M37HQ 27MP37HQ 27MP37VQ	您可以設定偏移等級。如果選擇「High」，畫面將變亮；如果選擇「Low」，畫面將變暗。(只適用於 HDMI 輸入) • Offset (偏移) ：按照視訊訊號的準則，這是顯示器可顯示的最暗畫面。
Over Scan 19M37H 20M37H 22M37H 24M37H 22M37HQ 24M37HQ 27MP37HQ 27MP37VQ	選擇在 HDMI 輸入時，用於碼電視時序的輸出圖像範圍。(只適用於 HDMI 輸入) 連接影音器材時，建議開啟 overscan 功能。

Color

- 1 按顯示器底部的 **MENU** 鍵，顯示 **Menu**。
- 2 選擇 “**Next Menu**” 鍵，進入更多選項設置。
- 3 按 **▶** 鍵，選擇 **Color**。
- 4 按 **▼** 鍵，進入 **Color**。
- 5 按 **◀** 或 **▶** 或 **▼** 鍵，設置選項。
- 6 選擇 **EXIT (結束)** 以離開 OSD 選單。
若要回到上方選單或設定其他選單項目，請使用向上鍵 (**▲**) 按鈕。

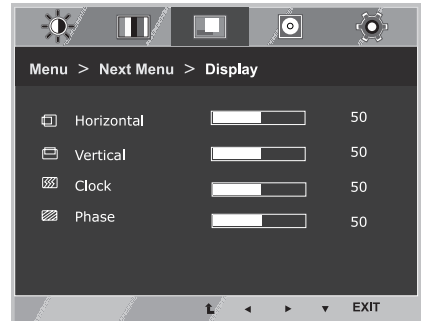


各選項說明如下。

Menu > Next Menu > Color	描述
Gamma	設定自己的 gamma 值：顯示器上的 Gamma0, Gamma1, Gamma 2, Off, gamma 值較高，圖像就會較白；gamma 值較低，圖像則會較黑。 若不調節 gamma 值，用戶可以選擇 Gamma 關閉。
Color Temp	Custom <ul style="list-style-type: none"> • Red: 自行設定紅色色階。 • Green: 自行設定綠色色階。 • Blue: 自行設定藍色色階。 選擇螢幕色彩。 Warm: 將螢幕設定為暖色色溫 (更多紅色)。 Medium: 將螢幕設定為自然色色溫。 Cool: 將螢幕設定為冷色色溫 (更多藍色)。
Six Color [20MP37A] [27MP37HQ] [27MP37VQ]	設定及儲存六種色彩 (Red/Green/Blue/Cyan/Magenta/Yellow) 的色相和飽和度，以滿足用戶的色彩要求。 Hue 調整螢幕色相。 Saturation 調整螢幕的色彩銳利度。較低的數值使色彩銳利度較弱且色彩較淡；較高的值則會使色彩銳利度較強且色彩較深。
Color Reset [20MP37A] [27MP37HQ] [27MP37VQ]	將目前輸入裝置的色彩設定，重設為出廠預設設定。

Display

- 1 按顯示器底部的 **MENU** 鍵，顯示 **Menu**。
- 2 選擇 “Next Menu” 鍵，進入更多選項設置。
- 3 按 **▶** 鍵，選擇 **Display**。
- 4 按 **▼** 鍵，進入 **Display**。
- 5 按 **◀** 或 **▶** 或 **▼** 鍵，設置選項。
- 6 選擇 **EXIT (結束)** 以離開 OSD 選單。
若要回到上方選單或設定其他選單項目，請使用向上鍵 (**↑**) 按鈕。



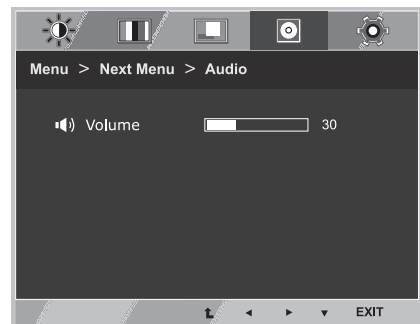
各選項說明如下。

Menu > Next Menu > Display	描述
Horizontal	左右移動圖像。
Vertical	上下移動圖像。
Clock	盡量減少所有螢幕背景上可看到的直條或條紋。螢幕的水平大小也會更改。
Phase	調整顯示器的焦點。此項可讓您移除所有水平雜訊，並使字元圖像更清晰更銳利。

Audio

19M37H 20M37H 22M37H 24M37H
22M37HQ 24M37HQ 27MP37HQ 27MP37VQ

- 1 按顯示器底部的 **MENU** 鍵，顯示 **Menu**。
- 2 選擇 “Next Menu” 鍵，進入更多選項設置。
- 3 按 **▶** 鍵，選擇 **Audio**。
- 4 按 **▼** 鍵，進入 **Volume**。
- 5 按 **◀** 或 **▶** 鍵，設置選項。
- 6 選擇 **EXIT (結束)** 以離開 OSD 選單。
若要回到上方選單或設定其他選單項目，請使用向上鍵 (**↑**) 按鈕。

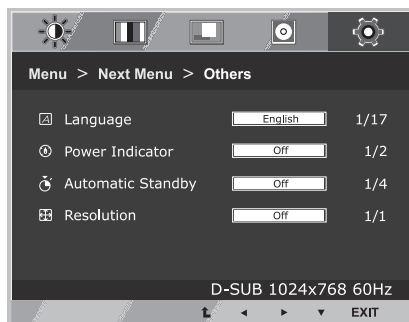


各選項說明如下。

Menu > Next Menu > Audio	描述
Volume	調整耳機 / 耳筒音量。(只適用於 HDMI 輸入)

Others

- 1 按顯示器底部的 **MENU** 鍵，顯示 **Menu**。
- 2 選擇 “**Next Menu**” 鍵，進入更多選項設置。
- 3 按 **▶** 鍵，選擇 **Others**。
- 4 按 **▼** 鍵，進入 **Others**。
- 5 按 **◀** 或 **▶** 或 **▼** 鍵，設置選項。
- 6 選擇 **EXIT (結束)** 以離開 OSD 選單。
若要回到上方選單或設定其他選單項目，請使用向上鍵 (**↑**) 按鈕。

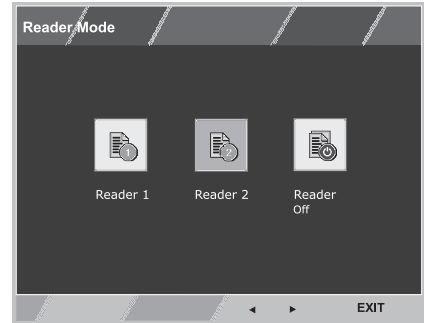


各選項說明如下。

Menu > Next Menu > Others	描述	
Language	選擇控制名稱顯示的語言。	
Power Indicator	使用該功能將顯示器底部的電源指示燈設置為 On 或 Off。設置為 Off 時，電源指示燈將關閉。任何時候將此功能設定為 On，電源指示器就會自動開啟。	
Automatic Standby	一定时间后，显示器将自动转变为待机模式。	
	<div style="display: flex; flex-wrap: wrap; gap: 5px;"> <div style="border: 1px solid black; padding: 2px;">19M37H</div> <div style="border: 1px solid black; padding: 2px;">20M37H</div> <div style="border: 1px solid black; padding: 2px;">22M37H</div> <div style="border: 1px solid black; padding: 2px;">24M37H</div> <div style="border: 1px solid black; padding: 2px;">22M37HQ</div> <div style="border: 1px solid black; padding: 2px;">24M37HQ</div> <div style="border: 1px solid black; padding: 2px;">27MP37HQ</div> <div style="border: 1px solid black; padding: 2px;">27MP37VQ</div> </div>	
Resolution	用戶可按需設定解析度。該功能只在您的電腦上的螢幕解析度設定為如下值時才啟用 (電腦輸出錯誤解析度時除外)。	
	<div style="display: flex; flex-wrap: wrap; gap: 5px;"> <div style="border: 1px solid black; padding: 2px;">19M37A</div> <div style="border: 1px solid black; padding: 2px;">19M37D</div> <div style="border: 1px solid black; padding: 2px;">19M37H</div> </div>	Off, 1024x768, 1280x768, 1360x768, 1366x768
	<div style="display: flex; flex-wrap: wrap; gap: 5px;"> <div style="border: 1px solid black; padding: 2px;">20M37A</div> <div style="border: 1px solid black; padding: 2px;">20M37D</div> <div style="border: 1px solid black; padding: 2px;">20M37H</div> <div style="border: 1px solid black; padding: 2px;">20MP37A</div> <div style="border: 1px solid black; padding: 2px;">22M37A</div> <div style="border: 1px solid black; padding: 2px;">22M37D</div> <div style="border: 1px solid black; padding: 2px;">22M37H</div> <div style="border: 1px solid black; padding: 2px;">22M37HQ</div> </div>	Off, 1024x768, 1280x768, 1360x768, 1366x768
	<div style="display: flex; flex-wrap: wrap; gap: 5px;"> <div style="border: 1px solid black; padding: 2px;">24M37A</div> <div style="border: 1px solid black; padding: 2px;">24M37D</div> <div style="border: 1px solid black; padding: 2px;">24M37H</div> <div style="border: 1px solid black; padding: 2px;">24M37HQ</div> </div>	Off, 1280x960, 1600x900
	<div style="display: flex; flex-wrap: wrap; gap: 5px;"> <div style="border: 1px solid black; padding: 2px;">27M37D</div> <div style="border: 1px solid black; padding: 2px;">27MP37HQ</div> <div style="border: 1px solid black; padding: 2px;">27MP37VQ</div> </div>	Off, 1440x900, 1600x900

READER Setting

- 1 按顯示器底部的 **READER** 鍵，顯示 **Reader Mode** 功能表。
- 2 按 ◀ 或 ▶ 鍵，設置選項。
- 3 選擇 **EXIT (結束)** 以離開 OSD 選單。



各選項說明如下。

Reader Mode	描述
Reader 1	螢幕調節到最適合閱讀報紙的模式。如您想要螢幕更亮，可在 OSD 功能表中控制亮度。
Reader 2	螢幕調節到最適合觀看動畫片的模式。如您想要螢幕更亮，可在 OSD 功能表中控制亮度。
Reader Off	閱讀模式關閉的模式。

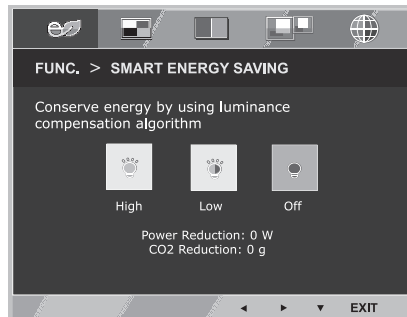
! 注意

如果 Reader Mode (閱讀模式) 為 Reader 1 (閱讀 1) 或者 Reader 2 (閱讀 2)，則 Picture Mode (影像模式) 將自動設置為 Custom (客戶)，SMART ENERGY SAVING (智能節能) 和 Color Wizard (色彩精靈) 將自動設置為 Off (關)。

FUNC. Setting

SMART ENERGY SAVING

- 1 按顯示器底部的 FUNC. 鍵，顯示 FUNC.。
- 2 按▼鍵，進入 SMART ENERGY SAVING。
- 3 按◀或▶鍵，設置選項。
- 4 選擇 EXIT (結束) 以離開 OSD 選單。
若要回到上方選單或設定其他選單項目，請使用向上鍵 (▲) 按鈕。



各選項說明如下。

SMART ENERGY SAVING	描述
High	啟用 SMART ENERGY SAVING，即可利用此高效節能功能達到到節能的目的。
Low	啟用 SMART ENERGY SAVING，即可利用此低效節能功能達到到節能的目的。
Off	停用 SMART ENERGY SAVING。

! 注意

- 電能節省量：使用顯示器時所能節省的電量。
- CO2 節省量：將「電能節省量」(電能節省量) 變更為「CO2」。
- 節能數據 (瓦 / 小時)

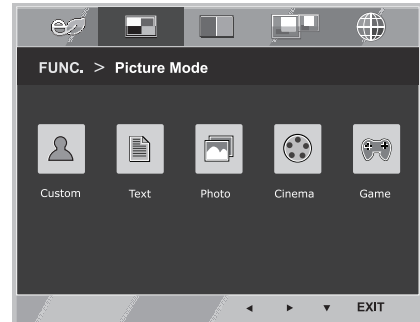
	470 公釐 (18.5 英吋)	494 公釐 (19.5 英吋)	546 公釐 (21.5 英吋)	600 公釐 (23.6 英吋)	685 公釐 (27 英吋)
SMART SAVING (High)	2 瓦/小時	3 瓦/小時	4 瓦/小時	4 瓦/小時	6 瓦/小時
SMART SAVING (Low)	1 瓦/小時	1 瓦/小時	2 瓦/小時	2 瓦/小時	3 瓦/小時

- SMART ENERGY SAVING「智能節能數據」視面板而定。因此，這些值應隨每個面板和面板廠商而有所不同。如智能節能選項為 High「高」或 Low「低」，顯示器亮度根據具體信號源變高或變低。
- LG 使用「寬頻視訊訊號」來計算這些值。
(包含廣播視頻：IEC 62087)
- SMART SAVING (智能節能) 指的是使用 SMART ENERGY SAVING (智能節能模式) 功能的省電量。
- 如果 SMART ENERGY SAVING (智能節能模式) 設定為 High (高) 或者 Low (低)，Picture Mode (影像模式) 將自動轉為 Custom (客戶)、Reader Mode (閱讀模式) 和 Color Wizard (色彩精靈) 將自動轉為 Off (關)。

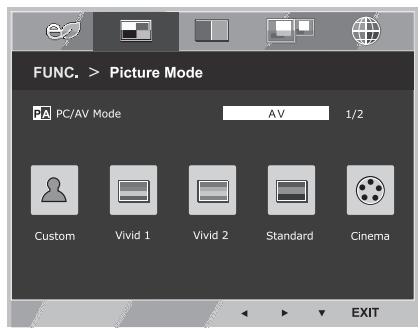
Picture Mode

- 1 按顯示器底部的 **FUNC.** 鍵，顯示 **FUNC.**。
- 2 按 **▶** 鍵，選擇 **Picture Mode**。
- 3 按 **▼** 鍵，進入 **Picture Mode**。
- 4 按 **◀** 或 **▶** 鍵，設置選項。
- 5 選擇 **EXIT (結束)** 以離開 OSD 選單。
若要回到上方選單或設定其他選單項目，請使用向上鍵 (**↑**) 按鈕。

PC Mode



AV Mode



各選項說明如下。

Picture Mode	描述
Custom	在這個模式中，用戶可調整每項元素。此模式可調整主選單上的色彩模式。
Text	在這個模式中，螢幕會調整為最適合文字工作。
Photo	在這個模式中，螢幕會調整為最適合觀看圖片。
Cinema	在這個模式中，螢幕會調整為最適合觀看視頻。
Game	螢幕會調整為最佳遊戲模式。



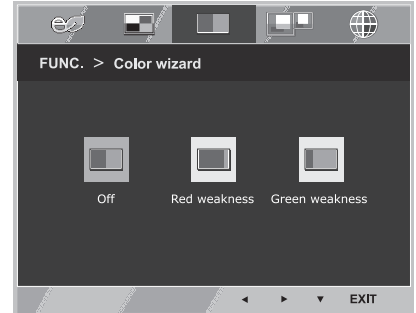
Picture Mode	描述
Custom	在這個模式中，用戶可調整每項元素。此模式可調整主選單上的色彩模式。
Vivid 1	通過提高對比度、亮度、色度與清晰度，調節畫質，使其滿足零售環境下的視頻要求。
Vivid 2	
Standard	調節畫質，使其滿足標準環境下的視頻要求。
Cinema	在這個模式中，螢幕會調整為最適合觀看視頻。

! 注意

如果 Picture Mode (影像模式) 沒有設定為 Custom (客戶)，則 Reader Mode (閱讀模式)、SMART ENERGY SAVING (智能節能模式) 和 Color Wizard (色彩精靈) 將自動轉為 Off (關)。

Color Wizard

- 1 按顯示器底部的 **FUNC.** 鍵，顯示 **FUNC.**。
- 2 按 **▶** 鍵，選擇 **Color Wizard**。
- 3 按 **▼** 鍵，進入 **Color Wizard**。
- 4 按 **◀** 或 **▶** 鍵，設置選項。
- 5 選擇 **EXIT (結束)** 以離開 OSD 選單。
若要回到上方選單或設定其他選單項目，請使用向上鍵 (**↑**) 按鈕。



可用的程式設定如下所述。

Color wizard	描述
Off	關閉 Color Wizard (色彩精靈) 模式。
Red weakness	此模式針對觀看紅色有障礙的用戶。它可以使色弱用戶可以輕易辨認出紅色。
Green weakness	此模式針對觀看綠色有障礙的用戶。它可以使色弱用戶可以輕易辨認出綠色。

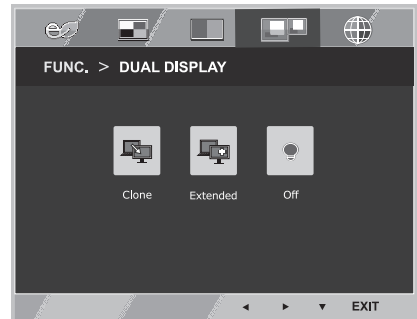
! NOTE

- 這是針對色弱用戶的輔助功能。如果觀看屏幕時帶來不適，請關閉此功能。
- 此功能無法區分有些圖像的有些顏色。
- 如果 Color Wizard (色彩精靈) 不是 Off (關)，則 Reader Mode (閱讀模式) 和 SMART ENERGY SAVING (智能節能模式) 將會 Off (關) 並且 Picture Mode (影像模式) 自動轉為 Custom (客戶)。

* 使用以下功能之前，請先安裝 DUAL SMART SOLUTION 程式。

DUAL DISPLAY

- 1 按顯示器底部的 **FUNC.** 鍵，顯示 **FUNC.**。
- 2 按 **▶** 鍵，選擇 **DUAL DISPLAY**。
- 3 按 **▼** 鍵，進入 **DUAL DISPLAY**。
- 4 按 **◀** 或 **▶** 鍵，設置選項。
- 5 選擇 **EXIT (結束)** 以離開 OSD 選單。
若要回到上方選單或設定其他選單項目，請使用向上鍵 (**↑**) 按鈕。



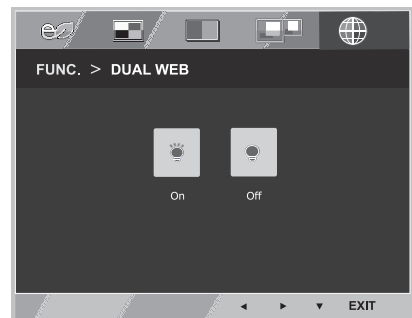
可用的程式設定如下所述。

DUAL DISPLAY	描述
Clone	選擇 Clone，用戶就可使用第二個顯示器，作為首個顯示器的完成模式。
Extended	選擇 Extended，用戶就可使用第二個顯示器，作為首個顯示器的延伸模式。
Off	如選擇 Off，DUAL DISPLAY 就會關閉。

* 使用以下功能之前，請先安裝 DUAL SMART SOLUTION 程式。

DUAL WEB

- 1 按顯示器底部的 **FUNC.** 鍵，顯示 **FUNC.**。
- 2 按 **▶** 鍵，選擇 **DUAL WEB**。
- 3 按 **▼** 鍵，進入 **DUAL WEB**。
- 4 按 **◀** 或 **▶** 鍵，設置選項。
- 5 選擇 **EXIT (結束)** 以離開 OSD 選單。
若要回到上方選單或設定其他選單項目，請使用向上鍵 (**↑**) 按鈕。



可用的程式設定如下所述。

DUAL WEB	描述
On	把網頁分開一半，有助用戶有效瀏覽網絡。協助編排及移動螢幕上的視窗。協助用戶控制分割視窗的比例。
Off	如選擇 Off，DUAL WEB 就會關閉。

! 注意

- 選擇電腦節能選項，顯示器進入節能模式時 -> 按任一按鈕 -> OSD 出現，使用者應按雙按鈕 -> 使用者可返回到正常模式。

疑難排解

尋求服務協助之前，請先檢查下列事項。

沒有顯示任何影像	
顯示器的電源線是否已連接？	<ul style="list-style-type: none"> 查看電源線是否已正確連接至電源插座。
電源指示燈是否亮起？	<ul style="list-style-type: none"> 按下電源按鈕。
電源打開，電源指示燈為白色嗎？	<ul style="list-style-type: none"> 調整亮度和對比度。
電源指示燈是否閃爍？	<ul style="list-style-type: none"> 若顯示器處於節能模式，請嘗試移動滑鼠，或按下鍵盤上的任意鍵以顯示畫面。 嘗試開啟電腦。
您是否在螢幕上看到「OUT OF RANGE」(超出範圍) 訊息？	<ul style="list-style-type: none"> 顯示此訊息是因為來自電腦(顯示卡)的訊號超出顯示器的水平或垂直頻率範圍。請參閱本手冊的〈規格〉一節，重新設定您的顯示器。
您是否在螢幕上看到「NO SIGNAL」訊息？	<ul style="list-style-type: none"> 若顯示器持續 5 分鐘顯示 “No-Signal”，表明其進入 DPM 模式。

您是否在螢幕上看到「OSD LOCKED」(OSD 鎖定) 訊息？	
您是否在按下「MENU」(選單) 按鈕時看到「OSD LOCKED」(OSD 鎖定) 訊息？	<ul style="list-style-type: none"> 您可以保護目前控制設定的安全，防止不慎變更這些設定。您可以隨時按下「MENU」(選單) 按鈕數秒以解除鎖定 OSD 控制項：將會出現「OSD UNLOCKED」(OSD 解除鎖定) 訊息。

顯示影像不正確	
顯示位置不正確。	<ul style="list-style-type: none"> 按下 AUTO (自動) 按鈕，將顯示影像自動調整到理想的設定。
在螢幕背景上會看見垂直線條或條紋。	<ul style="list-style-type: none"> 按下 AUTO (自動) 按鈕，將顯示影像自動調整到理想的設定。
任何影像中出現水平雜訊，或文字無法清晰描繪。	<ul style="list-style-type: none"> 按下 AUTO (自動) 按鈕，將顯示影像自動調整到理想的設定。 點選 控制面板 ► 顯示 ► 設定，將顯示器調整為建議的解析度，或將顯示影像調整為理想的設定。設定高於 24 位 (真實色彩) 的色彩設定。

**警示**

- 點選**控制面板 ▶ 顯示 ▶ 設定**，查看頻率或解析度是否已變更。如果是的話，請將顯示卡重新調整為建議的解析度。
- 若未選擇建議的解析度 (最佳解析度)，字母可能模糊，且螢幕可能變暗、字串被截斷或與正確顯示產生偏差。請務必選擇建議的解析度。
- 設定方法可能因電腦和 O/S (作業系統) 而異，且上述解析度可能不受顯示卡效能支援。在此情況下，請洽詢電腦或顯示卡製造商。

顯示影像不正確

螢幕色彩呈單色或異常。	<ul style="list-style-type: none"> • 檢查訊號線是否正確連接，並視需要使用螺絲起子將其鎖緊。 • 確定顯示卡已確實插入插槽。 • 在控制面板 ▶ 設定上設定高於 24 位 (真實色彩) 的色彩設定。
螢幕閃爍。	<ul style="list-style-type: none"> • 檢查是否將螢幕設定為交錯模式，如果是的話，請將其變更為建議的解析度。

您是否看到「Unrecognized monitor, Plug&Play (VESA DDC) monitor found」(無法辨識的顯示器，找到隨插即用 (VESA DDC) 顯示器) 訊息？

您是否已安裝顯示器驅動程式？	<ul style="list-style-type: none"> • 請務必從顯示器隨附的顯示器驅動程序光碟 (或磁碟) 中安裝顯示器驅動程序。或者也可以從本公司網站下載驅動程序：http://www.lg.com。 • 請務必檢查顯示卡是否支援隨插即用功能。
----------------	--

19M37H 20M37H 22M37H 24M37H
 22M37HQ 24M37HQ 27MP37HQ 27MP37VQ

顯示器閃爍

若您還未設置推薦刷新頻率？	<ul style="list-style-type: none"> • 使用 HDMI 1080i 60/50 Hz 刷新頻率時，顯示器將閃爍，因此，請將刷新頻率設定為推薦模式 1080P。
---------------	---

規格

19M37A

19M37D

19M37H

顯示器	螢幕類型	47.0 公分 (18.5 英吋) 平面主動式矩陣 TFT LCD 防眩光鍍膜 可視對角尺寸：47.0 公分
	像素間距	0.3 公釐 x 0.3 公釐 (像素間距)
解析度	最大	1366 x 768 @ 60 Hz
	建議	VESA 1366 x 768 @ 60 Hz
耗電量	開機模式：13 W (ENERGY STAR® 標準) * 休眠模式 ≤ 0.3 W 關機模式 ≤ 0.3 W	
電源輸入	19 V --- 0.8 A	
AC-DC 變壓器	ADS-18SG-19-3 19016G 型 · SHENZHEN HONOR ELECTRONIC 製造 或 LCAP42 型 · LIEN CHANG ELECTRONIC ENTERPRISE 製造	
	輸出：19 V --- 0.84 A	
尺寸 (寬 x 高 x 深)	含底座	44.1 公分 x 34.9 公分 x 16.8 公分
	不含底座	44.1 公分 x 27.5 公分 x 5.7 公分
重量	2.1 公斤	
傾斜範圍	-5° 至 20°	
環境 條件	操作溫度	10° C 至 35° C
	操作濕度	10 % 至 80 %
	儲存溫度	-20° C 至 60° C
	儲存溼度	5 % 至 90 % 非冷凝
底座	一體型 () · 分離型 (O)	
電源線	牆壁插座類型	

上述產品規格可能因產品功能升級而有所變更，恕不另行通知。

- * 耗電量隨著運行狀態和顯示器設置的不同而不同。
- * 用 ENERGY STAR® 測試標準測量開機模式耗電量。
- * ENERGY STAR® 是美國環保署的美國註冊商標。

			19M37A	19M37D	19M37H
同步輸入	水平頻率	30 kHz 至 83 kHz (自動)			
		30 kHz 至 61 kHz (自動)	●	●	●
	垂直頻率	56Hz 至 75Hz (D-SUB)	●	●	●
		56Hz 至 75Hz (DVI-D)		●	
		56Hz 至 61Hz (HDMI)			●
	輸入形式	獨立同步	●	●	●
		數字		●	●
視訊輸入	最大	15 針 D-SUB 接頭	●	●	●
		DVI-D 接頭 (數位)		●	
		HDMI 接頭			●
	建議	RGB 模擬 (0.7 Vp- p/ 75 ohm)	●	●	●
		數字		●	
隨插即用功能	DDC 2B(模擬)		●	●	●
	DDC 2B(數字)			●	
	DDC 2B(HDMI)				●

規格

20M37A

20M37D

20M37H

20MP37A

顯示器	螢幕類型	49.4 公分 (19.5 英吋) 平面主動式矩陣 TFT LCD 防眩光鍍膜 可視對角尺寸：49.4 公分
	像素間距	0.271 公釐 x 0.262 公釐 (像素間距)
解析度	最大	1600 x 900 @ 60 Hz
	建議	VESA 1600 x 900 @ 60 Hz
耗電量	開機模式：16 W (ENERGY STAR® 標準) * 休眠模式 ≤ 0.3 W 關機模式 ≤ 0.3 W	
電源輸入	19 V --- 0.8 A	
AC-DC 變壓器	ADS-18SG-19-3 19016G 型 · SHENZHEN HONOR ELECTRONIC 製造 或 LCAP42 型 · LIEN CHANG ELECTRONIC ENTERPRISE 製造	
	輸出：19 V --- 0.84 A	
尺寸 (寬 x 高 x 深)	含底座	46.3 公分 x 35.7 公分 x 16.8 公分
	不含底座	46.3 公分 x 28.6 公分 x 5.7 公分
重量	2.2 公斤	
傾斜範圍	-5° 至 20°	
環境 條件	操作溫度	10° C 至 35° C
	操作濕度	10 % 至 80 %
	儲存溫度	-20° C 至 60° C
	儲存溼度	5 % 至 90 % 非冷凝
底座	一體型 () · 分離型 (O)	
電源線	牆壁插座類型	

上述產品規格可能因產品功能升級而有所變更，恕不另行通知。

- * 耗電量隨著運行狀態和顯示器設置的不同而不同。
- * 用 ENERGY STAR® 測試標準測量開機模式耗電量。
- * ENERGY STAR® 是美國環保署的美國註冊商標。

			20M37A	20M37D	20M37H	20MP37A
同步輸入	水平頻率	30 kHz 至 83 kHz (自動)	●	●	●	●
		30 kHz 至 61 kHz (自動)				
	垂直頻率	56Hz 至 75Hz (D-SUB)	●	●	●	●
		56Hz 至 75Hz (DVI-D)		●		
		56Hz 至 61Hz (HDMI)			●	
	輸入形式	獨立同步	●	●	●	●
		數字		●	●	
視訊輸入	最大	15 針 D-SUB 接頭	●	●	●	●
		DVI-D 接頭 (數位)		●		
		HDMI 接頭			●	
	建議	RGB 模擬 (0.7 Vp-p/ 75 ohm)	●	●	●	●
		數字		●		
隨插即用功能	DDC 2B(模擬)		●	●	●	●
	DDC 2B(數字)			●		
	DDC 2B(HDMI)				●	

規格

22M37A

22M37D

22M37H

22M37HQ

顯示器	螢幕類型	54.6 公分 (21.5 英吋) 平面主動式矩陣 TFT LCD 防眩光鍍膜 可視對角尺寸：54.6 公分
	像素間距	0.248 公釐 x 0.248 公釐 (像素間距)
解析度	最大	1920 x 1080 @ 60 Hz
	建議	VESA 1920 x 1080 @ 60 Hz
耗電量	開機模式：18 W (ENERGY STAR® 標準) * 休眠模式 ≤ 0.3 W 關機模式 ≤ 0.3 W	
電源輸入	19 V --- 1.2 A	
AC-DC 變壓器	ADS-40SG-19-3 19025G 型 · SHENZHEN HONOR ELECTRONIC 製造 或 LCAP21 型 · LIEN CHANG ELECTRONIC ENTERPRISE 製造	
	輸出：19 V --- 1.3 A	
尺寸 (寬 x 高 x 深)	含底座	50.9 公分 x 38.7 公分 x 18.1 公分
	不含底座	50.9 公分 x 31.6 公分 x 5.7 公分
重量	2.6 公斤	
傾斜範圍	-5° 至 20°	
環境 條件	操作溫度	10° C 至 35° C
	操作濕度	10 % 至 80 %
	儲存溫度	-20° C 至 60° C
	儲存溼度	5 % 至 90 % 非冷凝
底座	一體型 () · 分離型 (O)	
電源線	牆壁插座類型	

上述產品規格可能因產品功能升級而有所變更，恕不另行通知。

- * 耗電量隨著運行狀態和顯示器設置的不同而不同。
- * 用 ENERGY STAR® 測試標準測量開機模式耗電量。
- * ENERGY STAR® 是美國環保署的美國註冊商標。

			22M37A	22M37D	22M37H	22M37HQ
同步輸入	水平頻率	30 kHz 至 83 kHz (自動)	●	●	●	●
		30 kHz 至 61 kHz (自動)				
	垂直頻率	56Hz 至 75Hz (D-SUB)	●	●	●	●
		56Hz 至 75Hz (DVI-D)		●		
		56Hz 至 61Hz (HDMI)			●	●
	輸入形式	獨立同步	●	●	●	●
		數字		●	●	●
視訊輸入	最大	15 針 D-SUB 接頭	●	●	●	●
		DVI-D 接頭 (數位)		●		
		HDMI 接頭			●	●
	建議	RGB 模擬 (0.7 Vp-p/ 75 ohm)	●	●	●	●
		數字		●		
隨插即用功能	DDC 2B(模擬)		●	●	●	●
	DDC 2B(數字)			●		
	DDC 2B(HDMI)				●	●

規格

24M37A

24M37D

24M37H

24M37HQ

顯示器	螢幕類型	60.0 公分 (23.6 英吋) 平面主動式矩陣 TFT LCD 防眩光鍍膜 可視對角尺寸：60.0 公分	
	像素間距	0.272 公釐 x 0.272 公釐 (像素間距)	
解析度	最大	1920 x 1080 @ 60 Hz	
	建議	VESA 1920 x 1080 @ 60 Hz	
耗電量	開機模式：19 W (ENERGY STAR® 標準) * 休眠模式 ≤ 0.3 W 關機模式 ≤ 0.3 W		
電源輸入	19 V --- 1.2 A		
AC-DC 變壓器	ADS-40SG-19-3 19025G 型 · SHENZHEN HONOR ELECTRONIC 製造 或 LCAP21 型 · LIEN CHANG ELECTRONIC ENTERPRISE 製造		
	輸出：19 V --- 1.3 A		
尺寸 (寬 x 高 x 深)	含底座	55.6 公分 x 41.7 公分 x 18.1 公分	
	不含底座	55.6 公分 x 34.1 公分 x 5.7 公分	
重量	3.0 公斤		
傾斜範圍	-5° 至 20°		
環境 條件	操作溫度	10° C 至 35° C	
	操作濕度	10 % 至 80 %	
	儲存溫度	-20° C 至 60° C	
	儲存溼度	5 % 至 90 % 非冷凝	
底座	一體型 () · 分離型 (O)		
電源線	牆壁插座類型		

上述產品規格可能因產品功能升級而有所變更，恕不另行通知。

- * 耗電量隨著運行狀態和顯示器設置的不同而不同。
- * 用 ENERGY STAR® 測試標準測量開機模式耗電量。
- * ENERGY STAR® 是美國環保署的美國註冊商標。

			24M37A	24M37D	24M37H	24M37HQ
同步輸入	水平頻率	30 kHz 至 83 kHz (自動)	●	●	●	●
		30 kHz 至 61 kHz (自動)				
	垂直頻率	56Hz 至 75Hz (D-SUB)	●	●	●	●
		56Hz 至 75Hz (DVI-D)		●		
		56Hz 至 61Hz (HDMI)			●	●
	輸入形式	獨立同步	●	●	●	●
		數字		●	●	●
視訊輸入	最大	15 針 D-SUB 接頭	●	●	●	●
		DVI-D 接頭 (數位)		●		
		HDMI 接頭			●	●
	建議	RGB 模擬 (0.7 Vp-p/ 75 ohm)	●	●	●	●
		數字		●		
隨插即用功能	DDC 2B(模擬)		●	●	●	●
	DDC 2B(數字)			●		
	DDC 2B(HDMI)				●	●

規格

27M37D

27MP37HQ

27MP37VQ

顯示器	螢幕類型	68.5 公分 (27 英吋) 平面主動式矩陣 TFT LCD 防眩光鍍膜 可視對角尺寸：68.5 公分
	像素間距	0.311 公釐 x 0.311 公釐 (像素間距)
解析度	最大	1920 x 1080 @ 60 Hz
	建議	VESA 1920 x 1080 @ 60 Hz
耗電量	開機模式：27 W (ENERGY STAR® 標準) * 休眠模式 ≤ 0.3 W 關機模式 ≤ 0.3 W	
電源輸入	19 V --- 1.6 A	
AC-DC 變壓器	ADS-40SG-19-3 19032G 型 · SHENZHEN HONOR ELECTRONIC 製造 或 LCAP21A 型 · LIEN CHANG ELECTRONIC ENTERPRISE 製造	
	輸出：19 V --- 1.7 A	
尺寸 (寬 x 高 x 深)	含底座	64.1 公分 x 48.8 公分 x 21.2 公分
	不含底座	64.1 公分 x 39.2 公分 x 4.7 公分
重量	4.8 公斤	
傾斜範圍	-5° 至 20°	
環境 條件	操作溫度	10° C 至 35° C
	操作濕度	10 % 至 80 %
	儲存溫度	-20° C 至 60° C
	儲存溼度	5 % 至 90 % 非冷凝
底座	一體型 () · 分離型 (O)	
電源線	牆壁插座類型	

上述產品規格可能因產品功能升級而有所變更，恕不另行通知。

- * 耗電量隨著運行狀態和顯示器設置的不同而不同。
- * 用 ENERGY STAR® 測試標準測量開機模式耗電量。
- * ENERGY STAR® 是美國環保署的美國註冊商標。

			27M37D	27MP37HQ	27MP37VQ
同步輸入	水平頻率	30 kHz 至 83 kHz (自動)	●	●	●
		30 kHz 至 61 kHz (自動)			
	垂直頻率	56Hz 至 75Hz (D-SUB)	●	●	●
		56Hz 至 75Hz (DVI-D)	●		●
		56Hz 至 61Hz (HDMI)		●	●
	輸入形式	獨立同步	●	●	●
		數字	●	●	●
視訊輸入	最大	15 針 D-SUB 接頭	●	●	●
		DVI-D 接頭 (數位)	●		●
		HDMI 接頭		●	●
	建議	RGB 模擬 (0.7 Vp-p/ 75 ohm)	●	●	●
		數字	●		●
隨插即用功能	DDC 2B(模擬)		●	●	●
	DDC 2B(數字)		●		●
	DDC 2B(HDMI)			●	●

預設模式 (解析度)

D-SUB/DVI-D 時序

19M37A

19M37D

19M37H

顯示模式 (解析度)	水平頻率 (kHz)	垂直頻率 (Hz)	極性 (H/V)	
720 x 400	31.468	70	-/+	
640 x 480	31.469	60	-/-	
640 x 480	37.500	75	-/-	
800 x 600	37.879	60	+/+	
800 x 600	46.875	75	+/+	
832 x 624	49.725	75	-/-	
1024 x 768	48.363	60	-/-	
1366 x 768	47.712	60	+/+	建議模式

20M37A

20M37D

20M37H

20MP37A

顯示模式 (解析度)	水平頻率 (kHz)	垂直頻率 (Hz)	極性 (H/V)	
720 x 400	31.468	70	-/+	
640 x 480	31.469	60	-/-	
640 x 480	37.500	75	-/-	
800 x 600	37.879	60	+/+	
800 x 600	46.875	75	+/+	
1024 x 768	48.363	60	-/-	
1024 x 768	60.023	75	+/+	
1152 x 864	67.500	75	+/+	
1600 x 900	60.000	60	+/+	建議模式

22M37A

22M37D

22M37H

22M37HQ

24M37A

24M37D

24M37H

24M37HQ

27M37D

27MP37HQ

27MP37VQ

顯示模式 (解析度)	水平頻率 (kHz)	垂直頻率 (Hz)	極性 (H/V)	
720 x 400	31.468	70	-/+	
640 x 480	31.469	60	-/-	
640 x 480	37.500	75	-/-	
800 x 600	37.879	60	+/+	
800 x 600	46.875	75	+/+	
1024 x 768	48.363	60	-/-	
1024 x 768	60.023	75	+/+	
1152 x 864	67.500	75	+/+	
1280 x 1024	63.981	60	+/+	
1280 x 1024	79.976	75	+/+	
1680 x 1050	65.290	60	-/+	
1920 x 1080	67.500	60	+/+	建議模式

HDMI 時序

19M37H	20M37H	22M37H	22M37HQ
24M37H	24M37HQ	27MP37HQ	27MP37VQ

工廠支持模式 (預設模式)	水平頻率 (kHz)	垂直頻率 (Hz)	HDMI
480P	31.50	60	○
576P	31.25	50	○
720P	37.50	50	○
720P	45.00	60	○
1080P	56.25	50	○
1080P	67.50	60	○ 建議模式

指示燈

模式	LED 色彩
開機模式	白色 (僅十五秒)
休眠模式	閃白光
關機模式	關

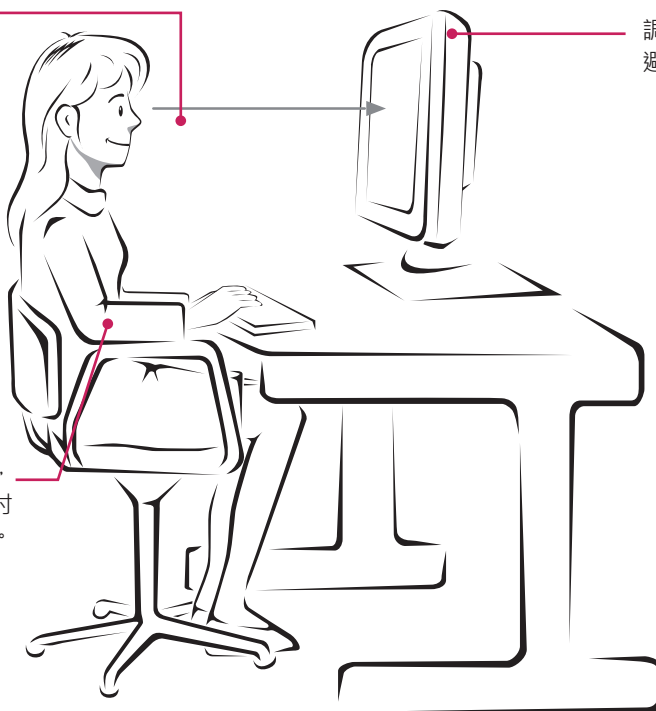
適當姿勢

使用顯示器裝置的適當姿勢。

調整顯示器裝置與您的姿勢，以最佳視角觀賞影像。

調整顯示器裝置的位置以避免反光。

將手輕放在鍵盤上，手臂自然放鬆讓手肘彎曲，並水平展開。





親愛的顧客您好:

感謝您對LG產品的愛護與支持

為您提供更快速便捷的產品諮詢及維修服務

為您準備了全新的"瞬間感動LG售後服務"

服務內容:

- ◎ 2小時聯絡
- ◎ 預約準時上門
- ◎ 當天到府
- ◎ 365天服務

請洽

瞬間感動LG售後服務專線:

0800-89-8899

LG網址: <http://tw.lge.com>

台灣樂金電器股份有限公司



Declaration of Conformity

Trade Name: LG

Model : 19M37A, 19M37D, 19M37H, 20M37A,
20M37D, 20M37H, 20MP37A, 22M37A,
22M37D, 22M37H, 22M37HQ, 24M37A,
24M37D, 24M37H, 24M37HQ, 27M37D,
27MP37HQ, 27MP37VQ

Responsible Party: LG Electronics Inc.

Address : 1000 Sylvan Ave. Englewood Cliffs
NJ 07632 U.S.A

TEL: 201-266-2534

*above information is only for USA FCC Regulatory

請務必先閱讀《安全事項》再使用產品。
將《使用手冊》(光碟)收置於易取用處，以供
日後參考。
本產品型號及序號位於其背面或其中一側。請
記下號碼以供日後維修之用。

型號 _____

序號 _____

ENERGY STAR is a set of power-saving
guidelines issued by the U.S.Environmental
Protection Agency(EPA).



As an ENERGY STAR Partner LGE
U. S. A.,Inc. has determined that this
product meets the ENERGY STAR
guidelines for energy efficiency.