



LG

Life's Good

MAGYAR

HASZNÁLATI ÚTMUTATÓ

IPS LED MONITOR

A készülék használatba vétele előtt figyelmesen olvassa el az útmutatót, és őrizze meg azt, mert később szükség lehet rá.

IPS LED MONITOR MODELL

23MP75HM

27MP75HM

TARTALOM

3 LICENC

4 ÖSSZESZERELÉS ÉS ELŐKÉSZÍTÉS

- 4 Kicsomagolás
- 5 A készülék részei és gombjai
- 6 A monitor mozgatása és felemelése
- 7 A monitor beállítása
- 7 - A talpazat felszerelése
- 7 - A tartótalp leszerelése
- 8 - Felszerelés asztalra
- 8 - Kábeltartó használata
- 10 - Felszerelés falra

11 A MONITOR HASZNÁLATA

- 11 Csatlakoztatás személyi számítógéphez
- 11 - D-SUB kábel
- 11 - HDMI kábel
- 12 Csatlakoztatás AV eszközhöz
- 12 - HDMI-csatlakozás
- 12 Csatlakoztatás külső eszközökhöz
- 12 - Perifériás eszközök csatlakoztatása

13 BEÁLLÍTÁSOK TESTRESZABÁSA

- 14 Beállítások testreszabása
- 14 - Menübeállítások
- 15 - Picture
- 16 - Color
- 17 - Display
- 17 - Audio
- 18 - Others
- 19 READER beállítások
- 20 FUNC. beállítások
- 20 - SUPER ENERGY SAVING
- 21 - Picture Mode

- 22 - SUPER RESOLUTION +
- 23 - DUAL DISPLAY
- 23 - DUAL WEB

24 HIBAELHÁRÍTÁS

26 MŰSZAKI ADATOK

- 26 23MP75HM
- 27 27MP75HM
- 28 Előre beállított üzemmódok (felbontás)
- 28 Bekapcsolásjelző

29 MEGFELELŐ TESTTARTÁS

- 29 Megfelelő testtartás a monitor használatához.

LICENC

Minden típushoz különböző licenc tartozik. A licenccel kapcsolatos további információkért látogasson el a www.lg.com weboldalra.



The terms HDMI and HDMI High-Definition Multimedia Interface, and the HDMI logo are trademarks or registered trademarks of HDMI Licensing LLC in the United States and other countries.

Az alábbi tartalom csak az európai piacon árult, és az ErP rendeletnek megfeleltetni kívánt képernyőre vonatkozik:

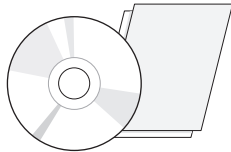
* A képernyő beállítása értelmében, amennyiben nem módosítja a kijelzőt, akkor az a bekapcsolást követő 4 óra múlva kikapcsol.

* A beállítás letiltásához kapcsolja "Ki" az OSD menü "Automatic Standby (Automatikus készenlét)" pontját.

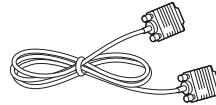
ÖSSZESZERELÉS ÉS ELŐKÉSZÍTÉS

Kicsomagolás

Ellenőrizze, hogy a készülék doboza tartalmazza-e az alábbi elemeket. Amennyiben bármelyik tartozék hiányzik a csomagból, vegye fel a kapcsolatot azzal a helyi viszonteladóval, akitől a terméket vásárolta. Az útmutatóban szereplő ábrák eltérhetnek a valódi terméktől és annak tartozékaitól.



CD (Használati útmutató) / kártya



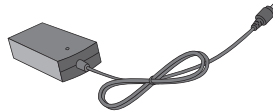
D-SUB kábel
(Ez a kábel nem minden országban része a csomagnak.)



HDMI kábel
(Ez a kábel nem minden országban része a csomagnak.)

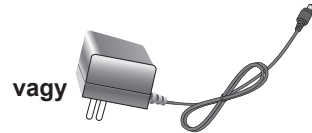


Tápkábel

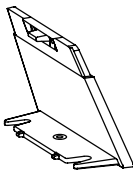


AC-DC adapter

(Országtól függően)



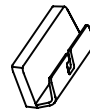
AC-DC adapter
(Országtól függően)



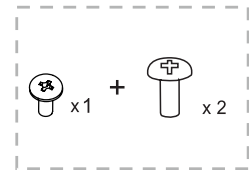
Állványtest



Talpazat



Kábeltartó



Csavarok



FIGYELEM

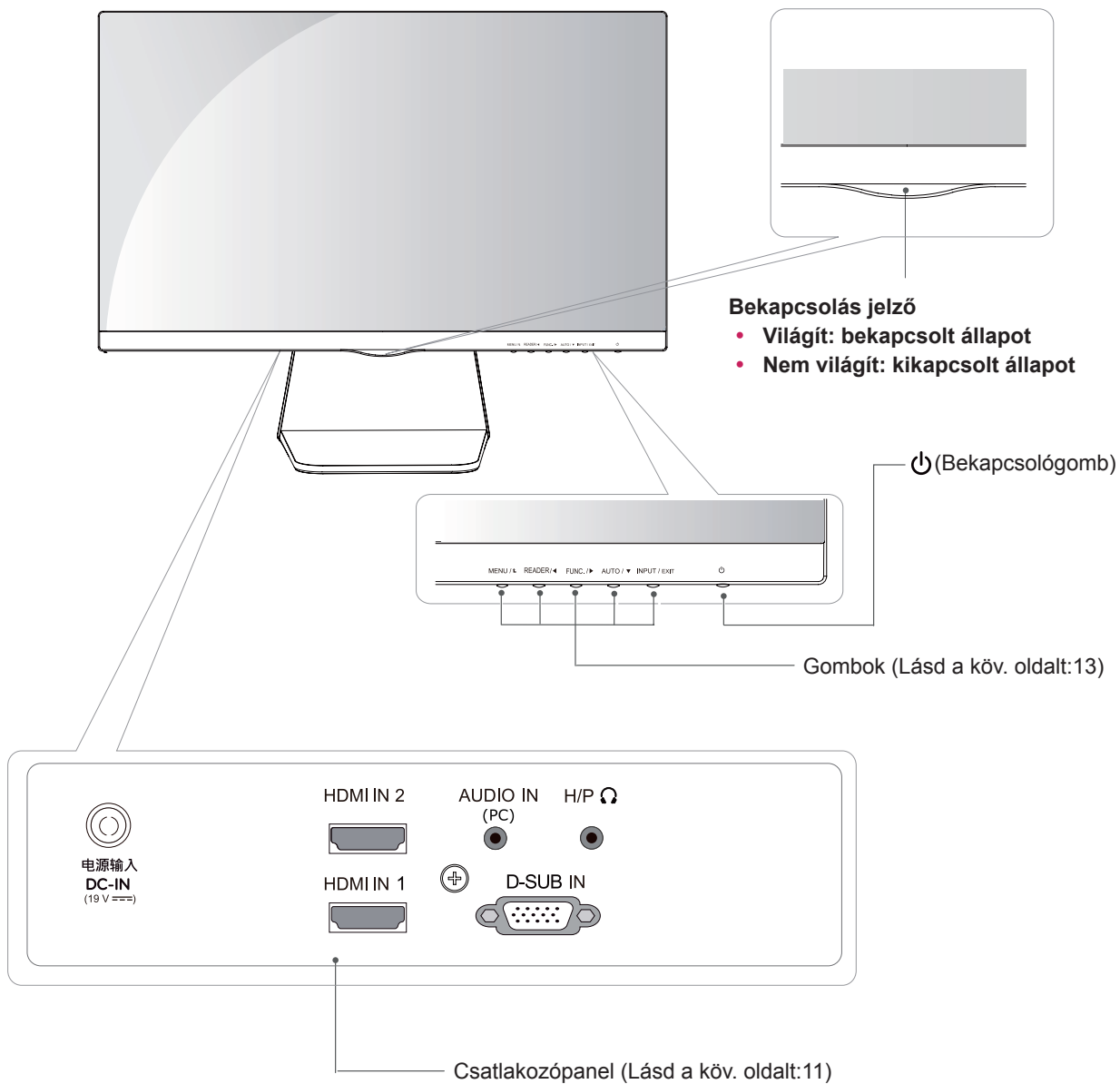
- A készülék biztonságosságának és élettartamának megőrzése érdekében ne használjon jóvá nem hagyott tartozékokat.
- A garancia nem terjed ki a jóvá nem hagyott tartozékok használata által okozott károokra és sérülésekre.



MEGJEGYZÉS

- A termékkel együtt szállított tartozékok a modelltől függően eltérőek lehetnek.
- Az útmutatóban található termékjellemzők vagy a tartalom a termék funkcióinak továbbfejlesztése miatt előzetes értesítés nélkül megváltozhat.

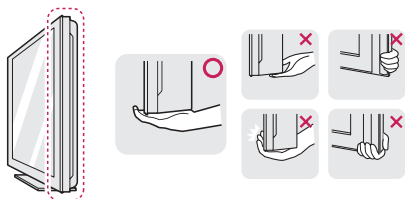
A készülék részei és gombjai



A monitor mozgatása és felemelése

Kövesse ezen utasításokat, hogy a monitor mozgatásakor vagy felemelésekor megóvja azt a karcólásoktól vagy egyéb sérülésektől, illetve formától és mérettől függetlenül biztonságosan szállíthassa.

- A monitort szállítás előtt az eredeti dobozában vagy csomagolásában ajánlatos elhelyezni.
- A monitor mozgatása vagy felemelése előtt húzza ki a tápkábelt és az összes többi kábelt.
- Tartsa erősen a monitor tetejét és alját. Ne fogja meg a panelt.



- Amikor tartja, fordítsa el magát a monitort, nehogy megkarcolódjon.

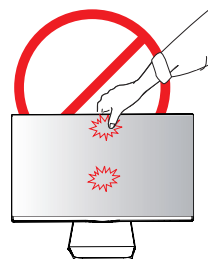


- A monitor mozgatásakor kerülje az erős rázkódást vagy rezgést.
- A monitor mozgatásakor tartsa azt függőleges helyzetben, és ne fordítsa a monitort az oldalára, illetve ne döntse oldalra.



FIGYELEM

- Lehetőleg ne érintse meg a monitor képernyőjét. Ellenkező esetben károsodhat a képernyő vagy a képek előállításához használt képpontok.



A monitor beállítása

A talpazat felszerelése

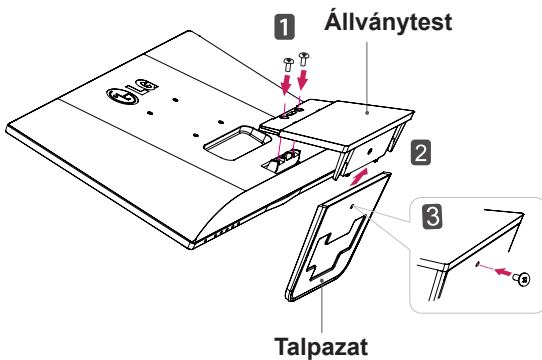
- 1 Fektesse le a monitort a képernyővel lefelé egy egyenes és puha felületre.



FIGYELEM

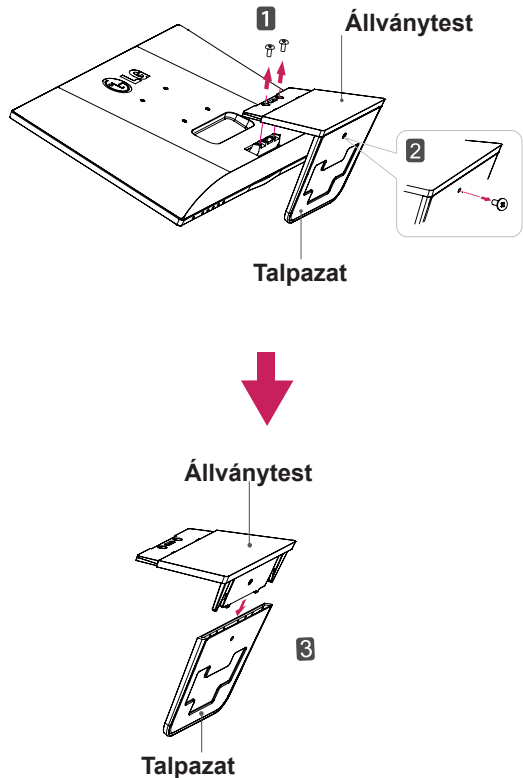
Terítsen habszivacsot vagy puha védőszövetet a készülék alá, hogy megóvja a képernyőt a sérüléstől.

- 2 **1** Szerelje fel a **Állványtest** a monitorra. (Használjon csavarhúzózt a két csavar **Állványtest** hátára való rögzítéséhez)
- 2 Erősítse a **Talpazat**-t a **Állványtest** hoz.
- 3 Rögzítsen egy csavart a **Talpazat** hátára.



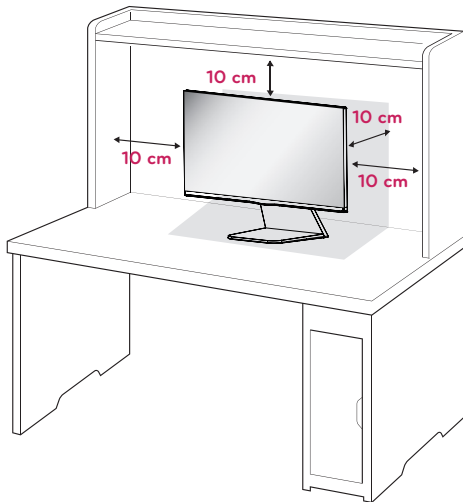
A tartótalp leszerelése

- 1 Fektesse le a monitort a képernyővel lefelé egy egyenes és puha felületre.
- 2 **1** Használjon csavarhúzózt a két csavar **Állványtest** ből való eltávolításához, és húzza ki azokat.
- 2 Használjon csavarhúzózt az egy csavar eltávolításához.
- 3 Távolítsa el a **Talpazat**.

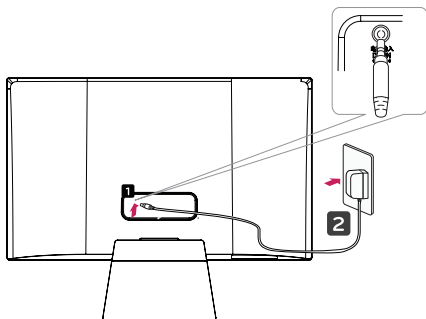


Felszerelés asztalra

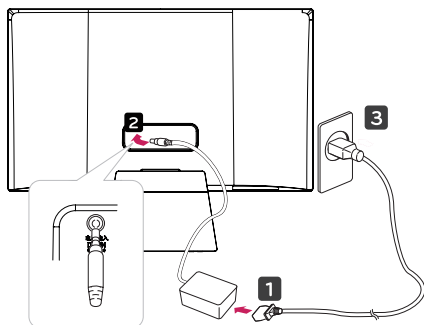
- 1 Emelje fel a monitort és állítsa az asztalon függőleges helyzetbe.
A megfelelő szellőzés érdekében hagyjon a faltól (legalább) 10 cm helyet.



- 2 Csatlakoztassa az adaptert és a tápkábelt a fali csatlakozóaljzatba.



vagy



- 3 Nyomja meg a **Áram** gombot az alsó vezérlőtáblán az áram bekapcsolásához.

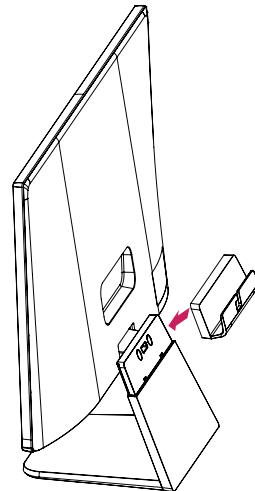


FIGYELEM

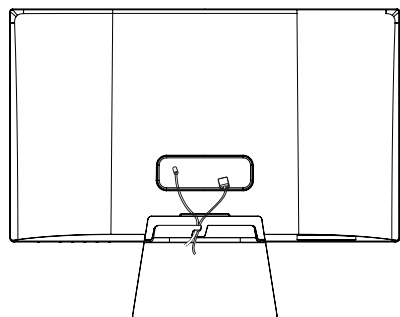
Húzza ki a tápkábelt, mielőtt a monitort máshová helyezi. Különben fennáll az áramütés veszélye.

Kábeltartó használata

- 1 Rögzítse a kábeltartót a **Állványtest** hoz.

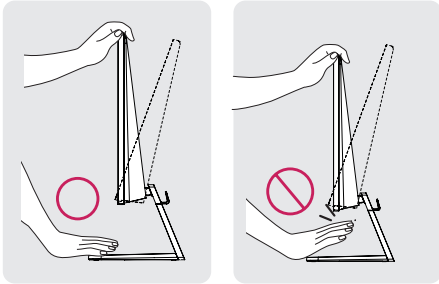


- 2 Helyezze a kábeleket a kábeltartóba.

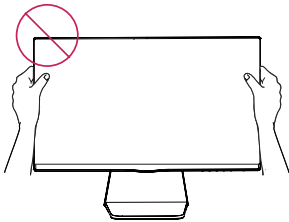


FIGYELMEZTETÉS

A képernyő szögének beállításakor ne fogja meg a monitorkeret alját az ábrán látható módon, ellenkező esetben megsérülhetnek az ujjai.



A képernyő szögének beállításakor ne érjen hozzá és ne nyomja be a képernyőt.

**MEGJEGYZÉS****23MP75HM**

A legkényelmesebb látószög beállításához döntse a képernyőt max. +20 fokkal hátra, vagy max. -5 fokkal előre.



Előre



Hátra

MEGJEGYZÉS**27MP75HM**

A legkényelmesebb látószög beállításához döntse a képernyőt max. +15 fokkal hátra, vagy max. -5 fokkal előre.



Előre

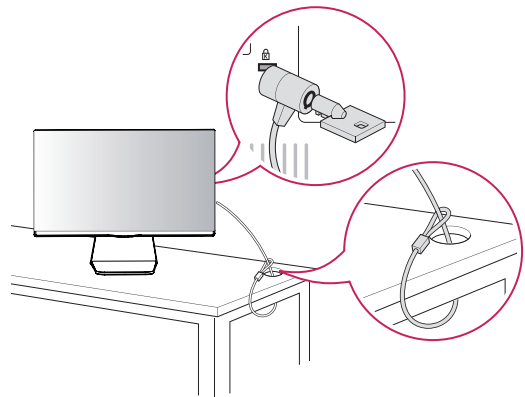


Hátra

A Kensington biztonsági rendszer használata

A Kensington biztonsági rendszer csatlakozója a monitor hátlapján található. A felszereléssel és használatával kapcsolatos további információkért tekintse meg a Kensington biztonsági rendszerhez mellékelt kézikönyvet, vagy látogasson el a <http://www.kensington.com> honlapra.

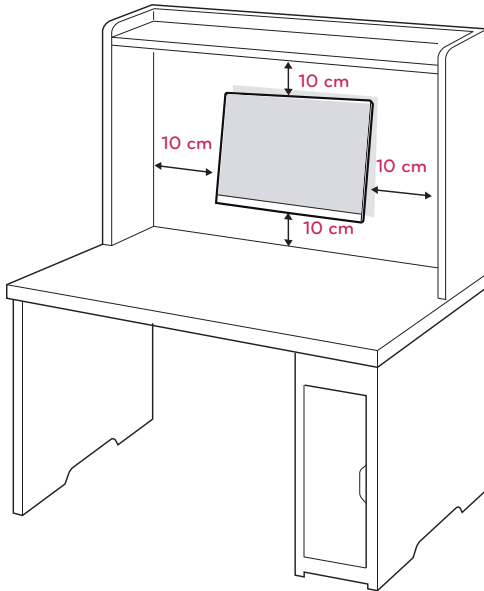
Csatlakoztassa a Kensington biztonsági rendszer kábelét a monitorhoz, illetve az asztalhoz.

**MEGJEGYZÉS**

A Kensington biztonsági rendszer opcionális tartozék. A legtöbb elektronikai szaküzletben beszerezhető.

Felszerelés falra

A megfelelő szellőzés érdekében hagyjon legalább 10 cm helyet a készülék minden oldalán, valamint a készülék és a fal között. A részletes útmutatót kérje a forgalmazótól; lásd a döntött rögzítést lehetővé tevő opcionális fali tartókonzol felszerelési és beállítási útmutatóját.



Ha a monitort a falra kívánja rögzíteni, erősítse a fali csatlakozót (választható tartozék) a készülék hátfalához.

Ha a monitort az opcionális fali tartókonzollal szereli fel, gondosan rögzítse azt, nehogy leessen.

- 1 Kérjük, használja a csavarokat és a fali csatlakozót a VESA szabványoknak megfelelően.
- 2 Ha a szabványosnál hosszabb csavarokat használ, sérülhetnek a monitor belső részei.
- 3 Ha nem megfelelő csavarokat használ, a termék sérülhet, és leeshet a felszerelt helyzetéből. Ilyen esetben az LG nem vállal felelősséget.
- 4 VESA kompatibilis.
- 5 Használja az alábbi VESA-szabványt.
 - 784,8 mm (30,9") és az alatt
 - * Fali tartókonzol vastagsága: 2,6 mm
 - * Csavar: Φ 4,0 mm x 0,7 mm (menetemelkés) x 10 mm (hossz)
 - 787,4 mm (31,0") és afölött
 - * Használjon VESA-szabványnak megfelelő fali tartókonzolt és csavarokat.

Modell	23MP75HM
VESA (A x B)	75 x 75
Szabványos csavar	M4
Csavarok száma	4

Modell	27MP75HM
VESA (A x B)	100 x 100
Szabványos csavar	M4
Csavarok száma	4



FIGYELEM

- Először válassza le a tápkábelt, és csak azt követően mozgassa és szerelje fel a monitort. Különben fennáll az áramütés veszélye.
- Ha a monitort a mennyezetre vagy ferde falra szereli, az leeshet és súlyos személyi sérülést okozhat.
- Csak az LG által jóváhagyott fali tartókonzolt használjon, és kérjen segítséget a helyi forgalmazótól vagy szakembertől.
- Ne húzza meg túl szorosan a csavarokat, mert azzal károsíthatja a monitort, ami a garancia semmissé válását eredményezi.
- Csak a VESA-szabványnak megfelelő csavarokat és fali tartókonzolókat használjon. A garancia nem terjed ki a helytelen használat vagy nem megfelelő tartozék használata által okozott károokra és sérülésekre.



MEGJEGYZÉS

- Csak a VESA-szabvány csavarspecifikációjában felsorolt csavarokat használjon.
- A fali tartókonzol készlet a szerelési útmutatót és a szükséges alkatrészeket tartalmazza.
- A fali tartókonzol opcionális. A kiegészítő tartozékokat a helyi termékforgalmazótól szerezheti be.
- A csavarok hossza az adott fali tartókonzoltól függ. Ügyeljen rá, hogy megfelelő hosszúságú csavarokat használjon.
- További információkat a tartókonzolhoz mellékelt útmutatóban talál.

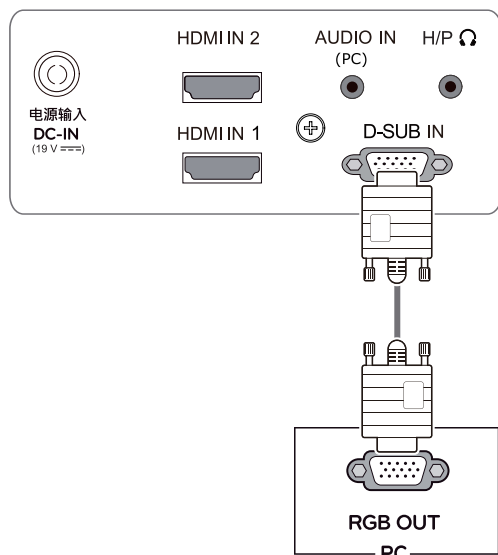
A MONITOR HASZNÁLATA

Csatlakoztatás személyi számítógéphez

- A monitor támogatja a Plug & Play funkciót*.
*Plug & Play: Ez a funkció lehetővé teszi, hogy egy számítógép felismerjen egy, a felhasználó által hozzá csatlakoztatott és bekapcsolt eszközt annak beállítása, illetve felhasználói beavatkozás nélkül.

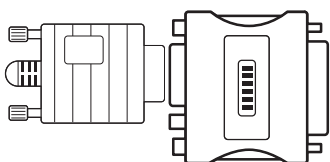
D-SUB kábel

Továbbítja az analóg videojeleket a számítógépről a monitorhoz. Csatlakoztassa a számítógépet a monitorhoz a mellékelt D-sub 15 tűs jelkábelrel, az alábbi ábrákon látható módon.



! MEGJEGYZÉS

- Macintosh D-Sub jelbemeneti kábel csatlakozó használata esetén

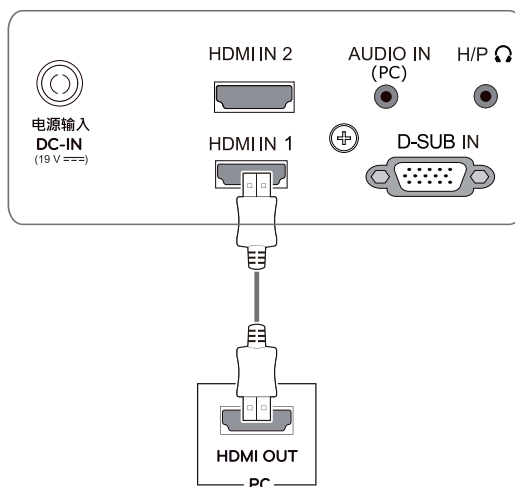


Mac adapter

Apple Macintosh használata esetén egy külön csatlakoztatható adapterre van szükség a mellékelt kábel 15 tűs nagy sűrűségű (3 sor) D-SUB VGA csatlakozójának 15 tűs 2 soros csatlakozóvá alakításához.

HDMI kábel

Továbbítja a digitális hang- és videojelet az Ön PC-jéről a Monitorra. Kösse össze a PC-t és a Monitort egy HDMI kábellel a következő ábrának megfelelően.

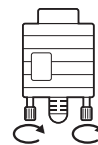


! MEGJEGYZÉS

- HDMI PC használata esetén kompatibilitási problémát okozhat.
- Ha két számítógépet szeretne használni a monitorral, csatlakoztassa a jelkábel (D-SUB/HDMI) megfelelően a monitorhoz.
- Ha hideg környezetben kapcsolja be a monitort, a képernyő vibrálhat. Ez a jelenség nem rendellenes.
- Piros, zöld és kék pöttyök jelenhetnek meg a képernyőn. Ez a jelenség nem rendellenes.

! FIGYELEM

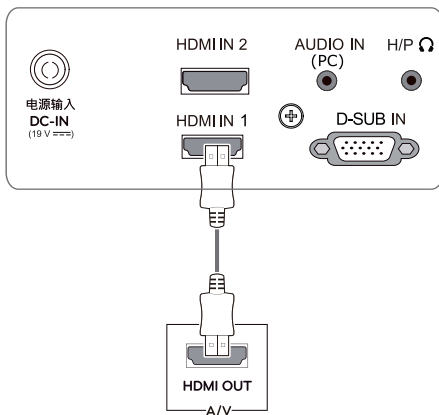
- Csatlakoztassa a bemeneti jelkábel, és szorítsa meg a csavaroknak az óra járásával meg egyező irányban történő elforgatásával.
- Ne nyomogassa hosszan a képernyőt az ujjjaival, mert az a képernyő átmeneti torzulását eredményezi.
- Ne jelenítsen meg hosszú ideig állóképet a képernyőn, mert az a kép beégését eredményezheti. Ha lehetséges, használjon képernyővédőt.



Csatlakoztatás AV eszközhöz

HDMI-csatlakozás

Továbbítja a digitális hang- és videojelet az Ön AV eszközeiről a monitorra. Kösse össze az AV-t és a monitort egy HDMI kábellel az alábbi ábra szerint.



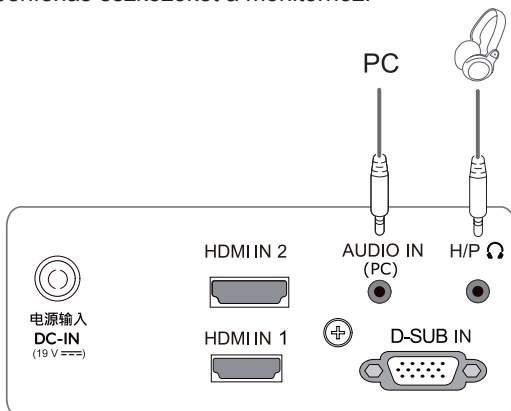
! MEGJEGYZÉS

- A DVI-HDMI kábel használata kompatibilitási problémákhoz vezethet.

Csatlakoztatás külső eszközökhöz

Perifériás eszközök csatlakoztatása

A fehallgató portok segítségével csatlakoztassa a perifériás eszközöket a monitorhoz.

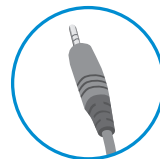


! MEGJEGYZÉS

- A perifériás eszközök külön kaphatók.
- Előfordulhat, hogy a ferde dugójú kábelek nem férnek el, ezért ha lehetséges, használjon egyenes dugókat.



Hajlított típus



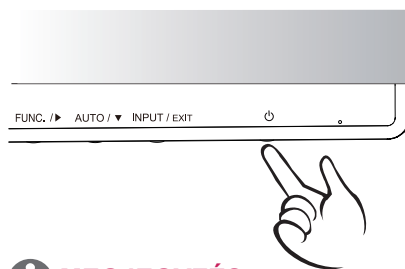
Egyenes típus

! MEGJEGYZÉS

- A kiszolgáló számítógép beállításaitól függően lehet, hogy a fehallgatók vagy hangszórók nem fognak megfelelően működni.

Self Image Setting (Automatikus képbeállítás) funkció

Nyomja meg az áramgombot a vezérlőtableán az áram bekapcsolásához. Ha a monitor áram alatt van, a „Self Image Setting” (Automatikus képbeállítás) önműködően elindul. (Csak analóg módban)



! MEGJEGYZÉS

- "Self Image Setting" (Automatikus képbeállítás) funkció.

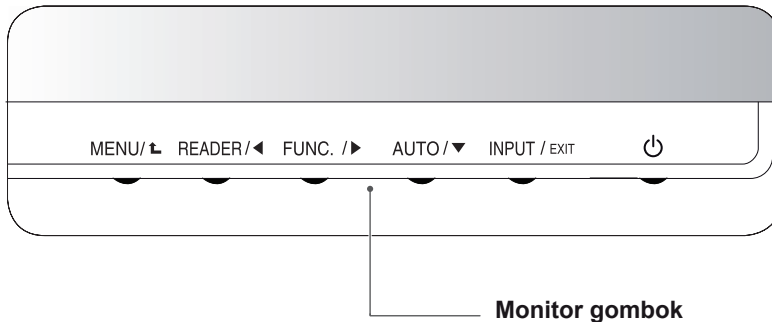
Ez a funkció optimális képernyő-beállításokat tesz lehetővé. A monitor első csatlakoztatásakor ez a funkció automatikusan elvégzi a képernyő optimális beállítását az egyes bemeneti jelekhez. (Csak analóg módban)

- "AUTO" funkció.

Ha problémákat tapasztal (például homályos kép, torz betűk, vibráló vagy ferde kép) az eszköz használatakor vagy a felbontás megváltoztatása után, nyomja meg az AUTO function (AUTO funkció) gombot a felbontás javításához. (Csak analóg módban)

BEÁLLÍTÁSOK TESTRESZABÁSA

- 1 Nyomja meg a kívánt gombot a monitor alján.
- 2 A monitor alján lévő gombokkal változtathatja a menüpont értékeit.
A felsőbb menübe való visszatéréshez vagy másik menüelemek beállításához nyomja meg a felfele nyíl (▲) gombot.
- 3 A képernyőmenüből való kilépéshez nyomja meg az **EXIT (Kilépés)** gombot.

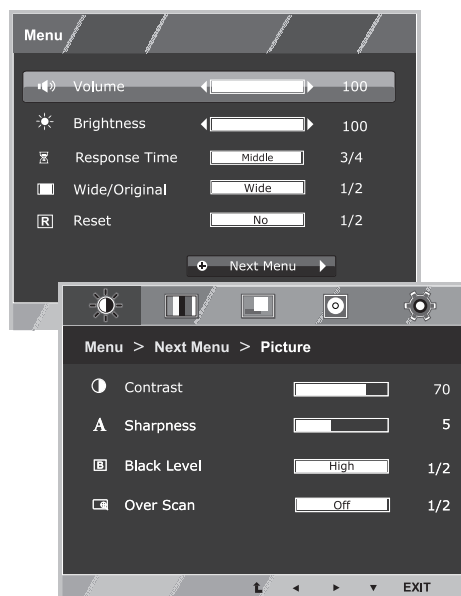


Gomb	Leírás
MENU / ▲ (MENÜ)	Főmenük elérése. (Lásd a köv. oldalt:14) OSD Locked/ OSD Unlocked (OSD Lezárva/ Feloldva) Ez a funkció lehetővé teszi a jelenlegi vezérlési beállítások zárolását, hogy ne lehessen azokat véletlenül módosítani. Nyomja meg és tartsa lenyomva a MENU gombot néhány másodpercig. Megjelenik az "OSD Lock" képernyő. Ezt követően a felhasználó kiválaszthatja, hogy zárolja vagy kioldja azt a bal/ jobb gomb megnyomásával. Ha a felhasználó a "Lock" ikont választja az "OK" gomb megnyomásával, megjelenik az "OSD Locked" üzenet. Ellenkező esetben az "OSD Unlocked" jelenik meg. A "Lock" kiválasztását követően, ha Kioldásra szeretne váltani, nyomja meg a "MENU" gombot néhány másodpercre. Megjelenik az "OSD Unlocked" üzenet.
READER / ◀	Ezzel a gombbal léphet be a Reader Mode menübe. Ezzel a funkcióval a képernyő a szem védelméért úgy jelenik meg, mintha papír lenne. További információkért (Lásd a köv. oldalt:19)
FUNC. / ▶	Ezzel a billentyűvel léphet be a SUPER ENERGY SAVING, Picture Mode, SUPER RESOLUTION+ ,DUAL DISPLAY, DUAL WEB menükbe. (Lásd a köv. oldalt:20~23)
AUTO / ▼ (AUTO)	A képernyő-beállítások módosításakor mindig nyomja le az AUTO (AUTO) gombot a MONITOR SETUP (MONITOR BEÁLLÍTÁS) képernyőn. (Csak analóg módban) A legjobb megjelenítési mód 1920 x 1080
INPUT / EXIT (BEMENET / KILÉPÉS)	A bemeneti jel kiválasztható. <ul style="list-style-type: none"> • Legalább két bemeneti jel esetén kiválaszthatja a kívánt bemeneti jelet (D-SUB/ HDMI1/HDMI2). • Ha csak egy bemeneti jel van, a rendszer automatikusan érzékeli azt. Az alapértelmezett beállítás a D-SUB. EXIT (KILÉPÉS) Kilépés a képernyőmenüből (OSD).
⏻ (Bekapcsológomb)	A tápellátás be- és kikapcsolása. Bekapcsolás jelző A tápellátás-jelző fehér marad, ha a kijelző rendben működik (Be mód). Ha a kijelző Alvó módban van, a tápellátás-jelző fehéren villog.

Beállítások testreszabása

Menübeállítások

- 1 Nyomja meg a **MENU** gombot a monitor alján a **Menu** OSD megjelenítéséhez.
- 2 Végezze el a beállításokat a ◀ vagy ▶ vagy ▼ gombok lenyomásával.
- 3 Válassza a **"Next Menu"** gombot a további beállításhoz.
- 4 A képernyőmenüből való kilépéshez nyomja meg az **EXIT (KILÉPÉS)** gombot.
A felsőbb menübe való visszatéréshez vagy másik menüelemek beállításához nyomja meg a felfele nyíl (⬆) gombot.



Az opciók részletes ismertetése az alábbiakban található.

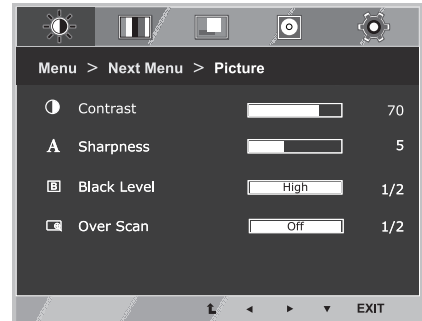
Menu	analóg	HDMI	Leírás
Volume	•	•	Hangerő szabályozó
Brightness	•	•	Képernyő-fényerő beállítása
Response Time	•	•	A megjelenített kép válaszideje beállítható a képernyő sebességének alapján. Normál környezetben javasolt a 'Off' használata. Gyorsan mozgó képeknel javasolt a 'High' használata.
Wide/Original	•	•	Wide (Széles)
			Átváltás teljes képernyős módba a bejövő képjelnek megfelelően.
Reset	•	•	Original (Eredeti)
			A bejövő jel képarányának visszaállítása az eredeti beállításra. * Ez a funkció csak akkor működik, ha a bemeneti felbontás kisebb, mint a monitor képaránya (16:9).
Reset	•	•	Valamennyi gyári beállítás visszaállítása. Nyomja meg a ◀, ▶ gombokat az azonnali visszaállításhoz.

Menu > Next Menu		analóg	HDMI	Leírás
Picture	Contrast	•	•	Képernyőkontraszt beállítása
	Sharpness	•	•	A képernyő élességének beállítása
	Black Level		•	Eltolási szint beállítása
	Over Scan		•	Képernyő élességének és stabilitásának javítása
Color	Gamma	•	•	Képernyő színbeállítása
	Color Temp			
	Six Color			
	Color Reset			
Display	Horizontal	•		Képernyő helyzetének beállítása
	Vertical			
	Clock	•		Képernyő élességének és stabilitásának javítása
	Phase			
Audio	Audio Input		•	Audio bemenet kiválasztása
Others	Language	•	•	A képernyő beállítása a felhasználó operációs környezetéhez
	Power Indicator			
	Button Sound			
	Automatic Standby			

- **Analóg:** D-SUB (analóg jel) bemenet.
- **HDMI:** HDMI (digitális jel) bemenet.

Picture

- 1 Nyomja meg a **MENU** gombot a monitor alján a **Menu OSD** megjelenítéséhez.
- 2 Válassza a **"Next Menu"** gombot a további beállításokhoz.
- 3 Belépés a **Picture** menüpontba a **▼** gomb lenyomásával.
- 4 Végezze el a beállításokat a **◀** vagy **▶** vagy **▼** gombok lenyomásával.
- 5 A képernyőmenüből való kilépéshez nyomja meg az **EXIT (KILÉPÉS)** gombot.
A felsőbb menübe való visszatéréshez vagy másik menüelemek beállításához nyomja meg a felfele nyíl (**⬆**) gombot.



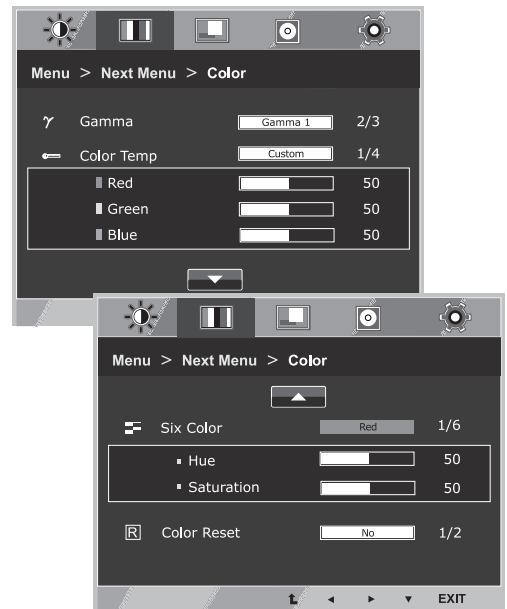
Az opciók részletes ismertetése az alábbiakban található.

Menu > Next Menu > Picture	Leírás
Contrast	Képernyőkontraszt beállítása
Sharpness	A képernyő élességének beállítása
Black Level	beállíthatja a kontrasztot. Ha a „High” (Magas) opciót választja, a képernyő világos lesz, ha a „Low” (Alacsony) opciót választja, a képernyő sötét lesz. (csak HDMI inputnál) <ul style="list-style-type: none"> • Kontraszt: A videojel egyik ismertetőjele az a legsötétebb képernyő, amit a monitor meg tud jeleníteni.
Over Scan	A kimeneti kép elrendezésének beállítása DTV időzítéshez HDMI inputnál (csak HDMI inputnál). Javasoljuk a felülszkenelés funkció bekapcsolását AV berendezés csatlakoztatásakor.

Color

- 1 Nyomja meg a **MENU** gombot a monitor alján a **Menu** OSD megjelenítéséhez.
- 2 Válassza a **"Next Menu"** gombot a további beállításokhoz.
- 3 Válassza a **Color** menüpontot a ► gomb lenyomásával.
- 4 Belépés a **Color** menüpontba a ▼ gomb lenyomásával.
- 5 Végezze el a beállításokat a ◀ vagy ▶ vagy ▼ gombok lenyomásával.
- 6 A képernyőmenüből való kilépéshez nyomja meg az **EXIT (KILÉPÉS)** gombot.

A felsőbb menübe való visszatéréshez vagy másik menüelemek beállításához nyomja meg a felfele nyíl (⬆) gombot.

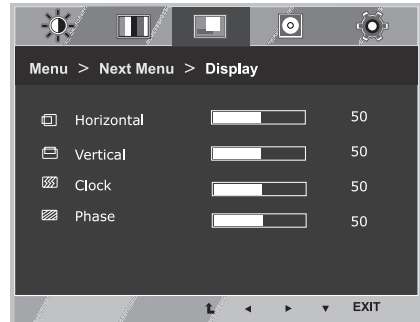


Az opciók részletes ismertetése az alábbiakban található.

Menu > Next Menu > Color	leírás				
Gamma	Gamma értékek beállítása: Gamma 0, Gamma 1, Gamma 2 A monitoron a magas gamma értékek fehéritik, az alacsony gamma értékek pedig feketítik a képernyőt.				
Color Temp	<p>Custom</p> <ul style="list-style-type: none"> • Red (PIROS): Piros szín mennyiségének egyéni beállítása. • Green (ZÖLD): Zöld szín mennyiségének egyéni beállítása. • Blue (KÉK): Kék szín mennyiségének egyéni beállítása. <p>A képernyő színének kiválasztása.</p> <p>Warm (MELEG): A képernyő színhőmérsékletének megre állítása (több piros).</p> <p>Medium (KÖZEPES): A képernyő színhőmérsékletének közepesre állítása.</p> <p>Cool (HIDEG): A képernyő színhőmérsékletének hidegre állítása (több kék).</p>				
Six Color	<p>Beállítja és tárolja hat szín árnyalatait és telítettségét (Red/Green/Blue/Cyan/Magenta/Yellow), hogy kielégítse a felhasználó színigényeit.</p> <table border="1"> <tr> <td>Hue</td> <td>Beállítja a képernyő színárnyalatait.</td> </tr> <tr> <td>Saturation</td> <td>Beállítja a képernyő színélességét. Alacsonyabb értékeknél a színélesség gyengébb és a színek világosabbak, míg magasabb értékeknél az élesség erősebb és a színek sötétebbek.</td> </tr> </table>	Hue	Beállítja a képernyő színárnyalatait.	Saturation	Beállítja a képernyő színélességét. Alacsonyabb értékeknél a színélesség gyengébb és a színek világosabbak, míg magasabb értékeknél az élesség erősebb és a színek sötétebbek.
Hue	Beállítja a képernyő színárnyalatait.				
Saturation	Beállítja a képernyő színélességét. Alacsonyabb értékeknél a színélesség gyengébb és a színek világosabbak, míg magasabb értékeknél az élesség erősebb és a színek sötétebbek.				
Color Reset	Visszaállítja a színbeállításokat a gyárilag beállított színbeállításokra az adott beviteli eszközhöz.				

Display

- 1 Nyomja meg a **MENU** gombot a monitor alján a **Menu OSD** megjelenítéséhez.
- 2 Válassza a **"Next Menu"** gombot a további beállításokhoz.
- 3 Válassza a **Display** menüpontot a ► gomb lenyomásával.
- 4 Belépés a **Display** menüpontba a ▼ gomb lenyomásával.
- 5 Végezze el a beállításokat a ◀ vagy ▶ vagy ▼ gombok lenyomásával.
- 6 A képernyőmenüből való kilépéshez nyomja meg az **EXIT (KILÉPÉS)** gombot.
A felsőbb menübe való visszatéréshez vagy másik menüelemek beállításához nyomja meg a felfele nyíl (⬆) gombot.

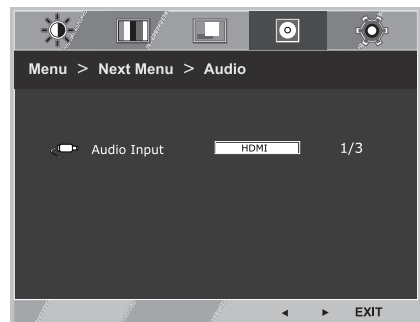


Az opciók részletes ismertetése az alábbiakban található.

Menu > Next Menu > Display	Leírás
Horizontal	A kép balra és jobbra mozgatásához.
Vertical	A kép felfelé és lefelé mozgatásához.
Clock	A képernyő háttérében látható függőleges sávok vagy csíkok csökkentése. A vízszintes képernyőméret is megváltozik.
Phase	A kijelző fókuszanak beállítása. Ezzel eltávolíthatja a vízszintes képzeteket, és tisztítja vagy élesíti az alakok képét.

Audio

- 1 Nyomja meg a **MENU** gombot a monitor alján a **Menu OSD** megjelenítéséhez.
- 2 Válassza a **"Next Menu"** gombot a további beállításokhoz.
- 3 Válassza a **Audio** menüpontot a ► gomb lenyomásával.
- 4 Belépés a **Audio** menüpontba a ▼ gomb lenyomásával.
- 5 Opciók beállítása a ◀ vagy ▶ gombok lenyomásával.
- 6 A képernyőmenüből való kilépéshez nyomja meg az **EXIT (KILÉPÉS)** gombot.
A felsőbb menübe való visszatéréshez vagy másik menüelemek beállításához nyomja meg a felfele nyíl (⬆) gombot.

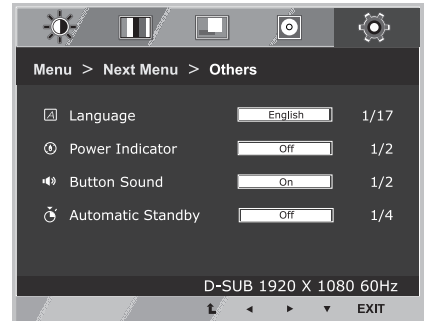


Az opciók részletes ismertetése az alábbiakban található.

Menu > Next Menu > Audio	leírás
Audio Input	Audio bemenet kiválasztása. HDMI : Audio bemenet beállítása HDMI bemeneti forrásra Audio-In : Audio bemenet beállítása számítógép bemenetre Auto : Audio bemenet automatikus beállítása HDMI vagy Audio-in értékre

Others

- 1 Nyomja meg a **MENU** gombot a monitor alján a **Menu OSD** megjelenítéséhez.
- 2 Válassza a **"Next Menu"** gombot a további beállításokhoz.
- 3 Válassza a **Others** menüpontot a ► gomb lenyomásával.
- 4 Belépés a **Others** menüpontba a ▼ gomb lenyomásával.
- 5 Végezze el a beállításokat a ◀ vagy ► vagy ▼ gombok lenyomásával.
- 6 A képernyőmenüből való kilépéshez nyomja meg az **EXIT (KILÉPÉS)** gombot.
A felsőbb menübe való visszatéréshez vagy másik menüelemek beállításához nyomja meg a felfele nyíl (⬆) gombot.

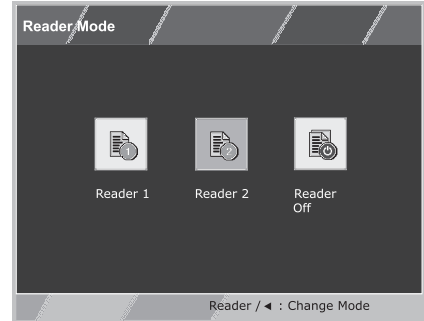


Az opciók részletes ismertetése az alábbiakban található.

Menu > Next Menu > Others	Leírás
Language	A kijelzőn megjelenő funkciók nyelvének kiválasztása.
Power Indicator	Ezzel a funkcióval állíthatja be az áramjelzőt a monitor alján On vagy Off helyzetbe. Ha Off a beállítás, a készülék kikapcsol. Ha bármikor On állásba kapcsolja, az áramjelző automatikusan bekapcsol.
Button Sound	A jelzőhang kiválasztásához vagy kikapcsolásához. A jelzőhang a következő esetekben működik: DC áram Be/Ki MENU OSD Be FUNC. OSD Be READER OSD AUTO BEMENET
Automatic Standby	Ha a monitor egyik gombját sem nyomja meg egy adott ideig, a monitor automatikusan készenléti üzemmódba kapcsol.

READER beállítások

- 1 Nyomja meg a **READER** gombot a monitor alján a **Reader Mode** OSD megjelenítéséhez.
- 2 Végezze el a beállításokat a ◀ gombok lenyomásával.



Az opciók részletes ismertetése az alábbiakban található.

Reader Mode	Leírás
Reader 1	Ebben a módban illeszkedik a képernyő a legjobban az újságpapírhoz. Ha fényesebbre szeretné állítani a képernyőt, az OSD menüben állíthat a fényességen.
Reader 2	Ebben a módban illeszkedik a képernyő a legjobban a rajzfilmhez. Ha fényesebbre szeretné állítani a képernyőt, az OSD menüben állíthat a fényességen.
Reader Off	Ebben a módban az olvasó mód ki van kapcsolva.

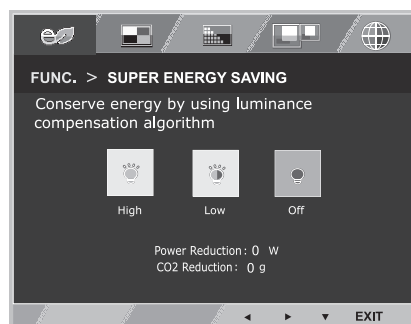
! MEGJEGYZÉS

Amennyiben az Olvasó mód opció Reader 1 vagy Reader 2, a Picture Mode automatikusan egyedi lesz, és a Szuper energiakímélő üzemmód automatikusan kikapcsol.

FUNC. beállítások

SUPER ENERGY SAVING

- 1 Nyomja meg a **FUNC.** gombot a monitor alján a **FUNC.** OSD megjelenítéséhez.
- 2 Belépés a **SUPER ENERGY SAVING** menüpontba a ▼ gomb lenyomásával.
- 3 Végezze el a beállításokat a ◀ vagy ▶ vagy ▼ gombok lenyomásával.
- 4 A képernyőmenüből való kilépéshez nyomja meg az **EXIT (KILÉPÉS)** gombot.
A felsőbb menübe való visszatéréshez vagy másik menüelemek beállításához nyomja meg a felfele nyíl (⬆) gombot.



Az opciók részletes ismertetése az alábbiakban található.

SUPER ENERGY SAVING	Leírás
High	Engedélyezi a SUPER ENERGY SAVING funkciót, mellyel energiát takaríthat meg – magas hatékonyságú funkció.
Low	Engedélyezi a SUPER ENERGY SAVING funkciót, mellyel energiát takaríthat meg – alacsony hatékonyságú funkció.
Off (KI)	SZUPER ENERGIATAKARÉKOS ÜZEMMÓD kikapcsolása.

! MEGJEGYZÉS

- **TOTAL POWER REDUCTION (TELJES ENERGIAFOGYASZTÁS CSÖKKENTÉS):** Megtakarított energia a monitor használata közben.
- **TOTAL CO2 REDUCTION (TELJES CO2 CSÖKKENTÉS):** A TOTAL POWER REDUCTION (TELJES ENERGIAFOGYASZTÁS CSÖKKENTÉS) megváltoztatása CO2-re.
- **SAVING DATA (MEGTAKARÍTÁSI ADATOK) (W/h)**

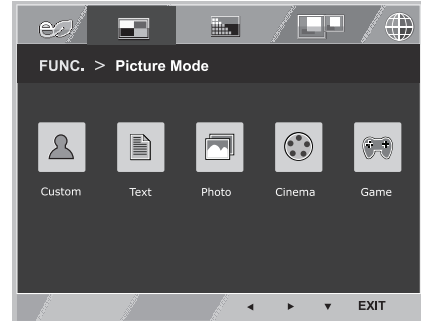
	584 mm (23")	685 mm (27")
SUPER SAVING (SZUPER MEGTAKARÍTÁS)(High)	4 W/h	6 W/h
SUPER SAVING (SZUPER MEGTAKARÍTÁS)(Low)	2 W/h	3 W/h

- A megtakarítási adatok a paneltől függenek. Vagyis az értékek panelenként és panel forgalmazónként különböznek. Annak függvényében, hogy a Szuper energiakímélő üzemmód High vagy Low, a képernyő fényereje a forrástól függően magasabb vagy alacsonyabb lesz.
- Az LG a „sugárzott videojel” segítségével számította ki ezeket az értékeket. (beleértve a sugárzott videót: IEC 62087)
- A SUPER SAVING (SZUPER MEGTAKARÍTÁS) azt mutatja meg, hogy mennyi energia takarítható meg a SZUPER ENERGIATAKARÉKOS ÜZEMMÓD használatával.
- Amennyiben a Szuper energiakímélő üzemmód High vagy Low, a Picture Mode automatikusan egyedi lesz, és a Reader Mode automatikusan Reader Off lesz.

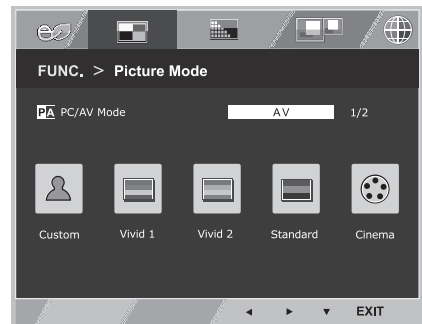
Picture Mode

- 1 Nyomja meg a **FUNC.** gombot a monitor alján a **FUNC.** OSD megjelenítéséhez.
- 2 Válassza a **Picture Mode** menüpontot a ► gomb lenyomásával.
- 3 Belépés a **Picture Mode** menüpontba a ▼ gomb lenyomásával.
- 4 Opciók beállítása a ◀ vagy ▶ gombok lenyomásával.
- 5 A képernyőmenüből való kilépéshez nyomja meg az **EXIT (KILÉPÉS)** gombot.
A felsőbb menübe való visszatéréshez vagy másik menüelemek beállításához nyomja meg a felfele nyíl (⬆) gombot.

PC Mode



AV Mode



Az opciók részletes ismertetése az alábbiakban található.

Picture Mode	Leírás
Custom	Ebben a módban a felhasználó minden elemet beállíthat. Beállíthatja a Főmenü színeit.
Text	A képernyő ezen beállítása a legjobb szövegszerkesztéshez.
Photo	A képernyő ezen beállítása a legjobb képek nézéséhez.
Cinema	A képernyő ezen beállítása a legjobb videók nézéséhez.
Game	A képernyő ebben a módban jeleníti meg a legjobban a játékokat.

Picture Mode	leírás
Custom	Ebben a módban a felhasználó minden elemet beállíthat. Beállíthatja a Főmenü színeit.
Vivid 1	Fényes környezetben fokozza a kép kontrasztját, fényerejét, színeit és élességét.
Vivid 2	
Standard	A képet normál környezethez állítja be.
Cinema	A képernyő ezen beállítása a legjobb videók nézéséhez.

! MEGJEGYZÉS

Amennyiben a Picture Mode nem egyedi, a Reader Mode automatikusan Reader Off lesz, és a Szuper energiakímélő üzemmód automatikusan Off lesz.

SUPER RESOLUTION +

- 1 Nyomja meg a **FUNC.** gombot a monitor alján a **FUNC.** OSD megjelenítéséhez.
- 2 Válassza a **SUPER RESOLUTION+** menüpontot a ► gomb lenyomásával.
- 3 Belépés a **SUPER RESOLUTION+** menüpontba a ▼ gomb lenyomásával.
- 4 Opciók beállítása a ◀ vagy ▶ gombok lenyomásával.
- 5 A képernyőmenüből való kilépéshez nyomja meg az **EXIT (KILÉPÉS)** gombot.
A felsőbb menübe való visszatéréshez vagy másik menüelemek beállításához nyomja meg a felfele nyíl (↑) gombot.



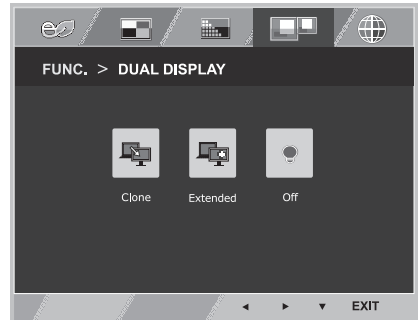
Az opciók részletes ismertetése az alábbiakban található.

FUNC. > SUPER RESOLUTION+	Leírás
Off	Válassza ezt az opciót mindennapos használatra. A SUPER RESOLUTION+ ki van kapcsolva ebben a módban.
Low	Optimális képminőség jelenik meg, ha a felhasználó sima és természetes képekre vágyik. Lassan mozgó képeknél vagy állóképeknél megfelelő.
Middle	Optimális képminőség jelenik meg, ha a felhasználó magas és alacsony módok közötti képeket akar kényelmesen nézni. UCC vagy SD videó esetén megfelelő.
High	Optimális képminőség jelenik meg, ha a felhasználó kristálytisza képeket kíván. HQ videó vagy játék esetén megfelelő.

* Az alábbi funkciók használata előtt kérjük, telepítse a DUAL SMART SOLUTION programot.

DUAL DISPLAY

- 1 Nyomja meg a **FUNC.** gombot a monitor alján a **FUNC.** OSD megjelenítéséhez.
- 2 Válassza a **DUAL DISPLAY** menüpontot a ► gomb lenyomásával.
- 3 Belépés a **DUAL DISPLAY** menüpontba a ▼ gomb lenyomásával.
- 4 Opciók beállítása a ◀ vagy ▶ gombok lenyomásával.
- 5 A képernyőmenüből való kilépéshez nyomja meg az **EXIT (KILÉPÉS)** gombot.
A felsőbb menübe való visszatéréshez vagy másik menüelemek beállításához nyomja meg a felfele nyíl (⬆) gombot.



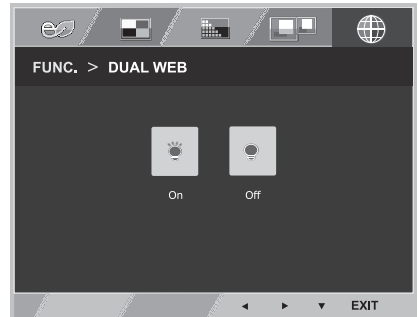
Az opciók részletes ismertetése az alábbiakban található.

DUAL DISPLAY	Leírás
Clone	A Clone választásakor a felhasználó a másodlagos monitort az elsődleges monitor klónjaként használhatja.
Extended	Az Extended választásakor a felhasználó a másodlagos monitort az elsődleges monitor kiterjesztéseként használhatja.
Off	Off választásakor a DUAL DISPLAY ki van kapcsolva.

* Az alábbi funkciók használata előtt kérjük, telepítse a DUAL SMART SOLUTION programot.

DUAL WEB

- 1 Nyomja meg a **FUNC.** gombot a monitor alján a **FUNC.** OSD megjelenítéséhez.
- 2 Válassza a **DUAL WEB** menüpontot a ► gomb lenyomásával.
- 3 Belépés a **DUAL WEB** menüpontba a ▼ gomb lenyomásával.
- 4 Opciók beállítása a ◀ vagy ▶ gombok lenyomásával.
- 5 A képernyőmenüből való kilépéshez nyomja meg az **EXIT (KILÉPÉS)** gombot.
A felsőbb menübe való visszatéréshez vagy másik menüelemek beállításához nyomja meg a felfele nyíl (⬆) gombot.



Az opciók részletes ismertetése az alábbiakban található.

DUAL WEB	Leírás
On	A képernyő kettéosztásával segíti a felhasználót a hatékony böngészésben. Segít az ablakok elrendezésében és mozgatásában. Lehetővé teszi a megosztott ablakok méretarányának megváltoztatását.
Off	Off választásakor a DUAL WEB ki van kapcsolva.

! MEGJEGYZÉS

- Ha a monitor energiamegtakarító üzemmódba kapcsol PC kímélő opcióval -> Bármely gomb megnyomása -> OSD megjelenik, és a felhasználó nyomjon meg kettős gombot -> A felhasználó visszatérhet normál módba.

HIBAELHÁRÍTÁS

Mielőtt segítséget hívna, ellenőrizze a következőket.

Nem jelenik meg kép	
Csatlakoztatva van a képernyő tápkábele?	<ul style="list-style-type: none"> Ellenőrizze, és nézze meg, hogy a tápkábel megfelelően csatlakoztatva van-e a fali aljzatba.
Világít a bekapcsolást jelző fény?	<ul style="list-style-type: none"> Nyomja meg a bekapcsológombot.
A készülék be van kapcsolva és a tápellátás-jelző fehér?	<ul style="list-style-type: none"> Állítsa be a fényerőt és a kontrasztot.
A bekapcsolás jelző vibrál?	<ul style="list-style-type: none"> Ha a képernyő energiatakarékos módban van, próbálja meg elmozdítani az egeret, vagy nyomjon meg egy gombot a billentyűzetten a képernyő aktiválásához. Próbálja meg bekapcsolni a számítógépet.
Lát „OUT OF RANGE” (TARTOMÁNYON KÍVÜL) üzenetet a képernyőn?	<ul style="list-style-type: none"> Ez az üzenet akkor jelenik meg, ha a számítógéptől (videokártyától) érkező jel a képernyő vízszintes vagy függőleges frekvenciatartományán kívülre esik. Az útmutató „Műszaki adatok” fejezete alapján konfigurálja újra a képernyőt.
Lát „NO SIGNAL” üzenetet a képernyőn?	<ul style="list-style-type: none"> Ha a monitor 5 percen át "No-Signal" módban van, a monitor DPM módba kapcsol.

Lát „OSD LOCKED” (OSD LEZÁRVA) üzenetet a képernyőn?	
Megjelenik az „OSD LOCKED” (OSD LEZÁRVA) üzenet a MENU (MENÜ) gomb megnyomásakor?	<ul style="list-style-type: none"> Rögzítheti az aktuális vezérlési beállításokat, megakadályozva azok akaratlan módosítását. Bármikor feloldhatja az OSD vezérlőket; ehhez néhány másodpercig tartsa lenyomva a MENU (MENÜ) gombot: ekkor megjelenik az „OSD UNLOCKED” (OSD FELOLDVA) üzenet.

A képernyőkép nem megfelelő	
A képernyő helyzete nem megfelelő.	<ul style="list-style-type: none"> Az AUTO (AUTO) gomb megnyomásával automatikusan alkalmazza az ideális beállítást a képernyőképre.
A képernyő háttérben függőleges sávok vagy csíkok láthatók.	<ul style="list-style-type: none"> Az AUTO (AUTO) gomb megnyomásával automatikusan alkalmazza az ideális beállítást a képernyőképre.
Vízszintes zaj jelenik meg a képen, vagy a karakterek nem jelennek meg tisztán.	<ul style="list-style-type: none"> Az AUTO (AUTO) gomb megnyomásával automatikusan alkalmazza az ideális beállítást a képernyőképre. Ellenőrizze a Control Panel ► Display ► Settings (Vezérlőpult ► Megjelenítés ► Beállítások) menüt, és állítsa a képernyő felbontását az ajánlott értékre, vagy alkalmazza az ideális beállítást a képernyőképre. Állítsa a színbeállítást több mint 24 bitre (true color).

**FIGYELEM**

- Ellenőrizze a **Control Panel ► Display ► Settings** (Vezérlőpult ► Megjelenítés ► Beállítások) menüben, hogy a frekvencia vagy a felbontás beállítását módosították-e. Amennyiben módosították, állítsa vissza a videokártyát az ajánlott felbontásra.
- Ha nem az ajánlott felbontás (optimális felbontás) van kiválasztva, előfordulhat, hogy a betűk torzítva jelennek meg, és a képernyő elhomályosul, egy része nem látszik vagy torz. Feltétlenül az ajánlott felbontás legyen kiválasztva.
- A beállítási mód számítógépenként és operációs rendszerenként eltérő lehet, és előfordulhat, hogy a videokártya nem támogatja az adott felbontást. Ebben az esetben forduljon a számítógép vagy a videokártya gyártójához.

A képernyőkép nem megfelelő

A képernyő egyszínű vagy a színe rendellenes.	<ul style="list-style-type: none"> • Ellenőrizze a jelkábel megfelelő csatlakoztatását, és szükség esetén csavarhúzóval szorítsa meg. • Győződjön meg róla, hogy a videokártya megfelelően be van helyezve a nyílásba. • Állítsa a színbeállítást több mint 24 bitre (true color) a Control Panel ► Settings (Vezérlőpult ► Beállítások) menüben.
A képernyő villog.	<ul style="list-style-type: none"> • Ellenőrizze, hogy a képernyő összefűzés módba van-e állítva, és ha igen, állítsa be az ajánlott felbontást.

Lát „Unrecognized monitor, Plug&Play (VESA DDC) monitor found” (Ismeretlen monitor, Plug&Play (VESA DDC) monitor érzékelése) üzenetet?

Telepítette a képernyő illesztőprogramját?	<ul style="list-style-type: none"> • Feltétlenül telepítse a képernyő illesztőprogramját a képernyőhöz kapott, és az illesztőprogramot tartalmazó CD (vagy hajlékony lemez) segítségével. Az illesztőprogramot letöltheti a weboldalunkról is: http://www.lg.com. • Feltétlenül ellenőrizze, hogy a videokártya támogatja-e a Plug&Play funkciót.
--	---

Kijelző villog

Ha nem a javasolt időzítést állította be?	<ul style="list-style-type: none"> • A képernyő villog, ha a HDMI 1080i 60/50 Hz időzítést választja. Kérjük, állítsa az időzítést a javasolt 1080P értékre.
---	---

MŰSZAKI ADATOK

23MP75HM

Kijelzés	Képernyő típusa	58,4 cm (23") sík képernyős aktív mátrixos TFT LCD Matt bevonat Látható átló mérete: 58,4 cm
	Képpont távolság	0,265 mm x 0,265 mm (képpont távolság)
Szink. bemenet	Vízszintes frekvencia	30 kHz és 83 kHz (automatikus)
	Függőleges frekvencia	56 Hz és 75 Hz (D-SUB) 56 Hz és 61 Hz (HDMI)
	Bemeneti forma	Külön szink. digitális
Videobemenet	Jelbemenet	15 tűs D-SUB csatlakozó HDMI csatlakozó
	Bemeneti forma	RGB analóg (0,7 Vp-p/ 75 ohm), digitális
Felbontás	Max.	D-SUB (analóg): 1920 x 1080 @ 60 Hz HDMI (digitális): 1920 x 1080 @ 60 Hz
	Ajánlott	VESA 1920 x 1080 @ 60 Hz
Plug & Play	DDC 2B (analóg, HDMI)	
Energiafogyasztás	Bekapcsolt mód: 21 W (ENERGY STAR® standard) * Készenléti mód ≤ 0,3 W Kikapcsolt mód ≤ 0,3 W	
Teljesítményigény	19 V --- 2,0 A	
AC-DC adapter	LCAP21B típus, a LIEN CHANG ELECTRONIC ENTERPRISE gyártásában vagy LCAP16B-E típus, a LIEN CHANG ELECTRONIC ENTERPRISE gyártásában	
	Kimenet: 19 V --- 2,1 A	
Hangszóró teljesítménye (W)	5 W + 5 W	
Méretek (Szélesség x Magasság x Mélység)	Állvánnyal	53,3 cm x 42,3 cm x 18,2 cm
	Állvány nélkül	53,3 cm x 32,6 cm x 5,5 cm
Tömeg	3,9 kg	
Döntési tartomány	-5° és 20° között	
Környezeti feltételek	Üzemi hőmérséklet	10 °C és 35 °C között
	Üzemi páratartalom	10 % és 80 % között
	Tárolási hőmérséklet Tárolási páratartalom	-20 °C és 60 °C között 5 % és 90 % között, nem kondenzálódó
Talpatzat	Csatlakoztatva (), Leválasztva (O)	
Tápkábel	Fali aljzat típusa	

A fenti termékjellemzők a termék funkcióinak továbbfejlesztése miatt előzetes értesítés nélkül megváltozhatnak.

* A működési feltételek és a monitor beállítás függvényében az energiafogyasztás szintje eltérő lehet.

* A bekapcsolt állapotban mért áramfogyasztást ENERGY STAR® tesztelési szabvány szerint mérik.

* Az ENERGY STAR® az Egyesült Államok Környezetvédelmi Ügynökségének bejegyzett védjegye az USA-ban.

MŰSZAKI ADATOK

27MP75HM

Kijelzés	Képernyő típusa	68,5 cm (27") sík képernyős aktív mátrixos TFT LCD Matt bevonat Látható átló mérete: 68,5 cm
	Képpont távolság	0,3114 mm x 0,3114 mm (képpont távolság)
Szink. bemenet	Vízszintes frekvencia	30 kHz és 83 kHz (automatikus)
	Függőleges frekvencia	56 Hz és 75 Hz (D-SUB) 56 Hz és 61 Hz (HDMI)
	Bemeneti forma	Külön szink. digitális
Videobemenet	Jelbemenet	15 tűs D-SUB csatlakozó HDMI csatlakozó
	Bemeneti forma	RGB analóg (0,7 Vp-p/ 75 ohm), digitális
Felbontás	Max.	D-SUB (analóg): 1920 x 1080 @ 60 Hz HDMI (digitális): 1920 x 1080 @ 60 Hz
	Ajánlott	VESA 1920 x 1080 @ 60 Hz
Plug & Play	DDC 2B (analóg, HDMI)	
Energiafogyasztás	Bekapcsolt mód: 29 W (ENERGY STAR® standard) * Készenléti mód ≤ 0,3 W Kikapcsolt mód ≤ 0,3 W	
Teljesítményigény	19 V --- 2,0 A	
AC-DC adapter	LCAP21B típus, a LIEN CHANG ELECTRONIC ENTERPRISE gyártásában vagy LCAP16B-E típus, a LIEN CHANG ELECTRONIC ENTERPRISE gyártásában	
	Kimenet: 19 V --- 2,1 A	
Hangszóró teljesítménye (W)	5 W + 5 W	
Méretek (Szélesség x Magasság x Mélység)	Állvánnyal	62,3 cm x 47,4 cm x 18,2 cm
	Állvány nélkül	62,3 cm x 37,8 cm x 7,0 cm
Tömeg	5,6 kg	
Döntési tartomány	-5° és 15° között	
Környezeti feltételek	Üzemi hőmérséklet	10 °C és 35 °C között
	Üzemi páratartalom	10 % és 80 % között
	Tárolási hőmérséklet Tárolási páratartalom	-20 °C és 60 °C között 5 % és 90 % között, nem kondenzálódó
Talpatzat	Csatlakoztatva (), Leválasztva (O)	
Tápkábel	Fali aljzat típusa	

A fenti termékjellemzők a termék funkcióinak továbbfejlesztése miatt előzetes értesítés nélkül megváltozhatnak.

* A működési feltételek és a monitor beállítás függvényében az energiafogyasztás szintje eltérő lehet.

* A bekapcsolt állapotban mért áramfogyasztást ENERGY STAR® tesztelési szabvány szerint mérik.

* Az ENERGY STAR® az Egyesült Államok Környezetvédelmi Ügynökségének bejegyzett védjegye az USA-ban.

Előre beállított üzemmódok (felbontás)

D-SUB IDŐZÍTÉS

Megjelenítési módok (felbontás)	Vízszintes frekvencia (kHz)	Függőleges frekvencia (Hz)	Polaritás (V/F)	
720 x 400	31,468	70	-/+	
640 x 480	31,469	60	-/-	
640 x 480	37,500	75	-/-	
800 x 600	37,879	60	+/+	
800 x 600	46,875	75	+/+	
1024 x 768	48,363	60	-/-	
1024 x 768	60,023	75	+/+	
1152 x 864	67,500	75	+/+	
1280 x 1024	63,981	60	+/+	
1280 x 1024	79,976	75	+/+	
1680 x 1050	65,290	60	-/+	
1920 x 1080	67,500	60	+/+	Ajánlott üzemmód

HDMI IDŐZÍTÉS

Gyári támogatási mód (előbeállított mód)	Vízszintes frekvencia (kHz)	Függőleges frekvencia (Hz)	HDMI
480P	31,50	60	○
576P	31,25	50	○
720P	37,50	50	○
720P	45,00	60	○
1080i	28,12	50	○
1080i	33,75	60	○
1080P	56,25	50	○
1080P	67,50	60	○ Ajánlott üzemmód

Bekapcsolásjelző

Üzemmód	LED színe
Bekapcsolt mód	Fehér (Csak 15 másodperc)
Készenléti mód	Fehéren villogó
Kikapcsolt mód	Ki

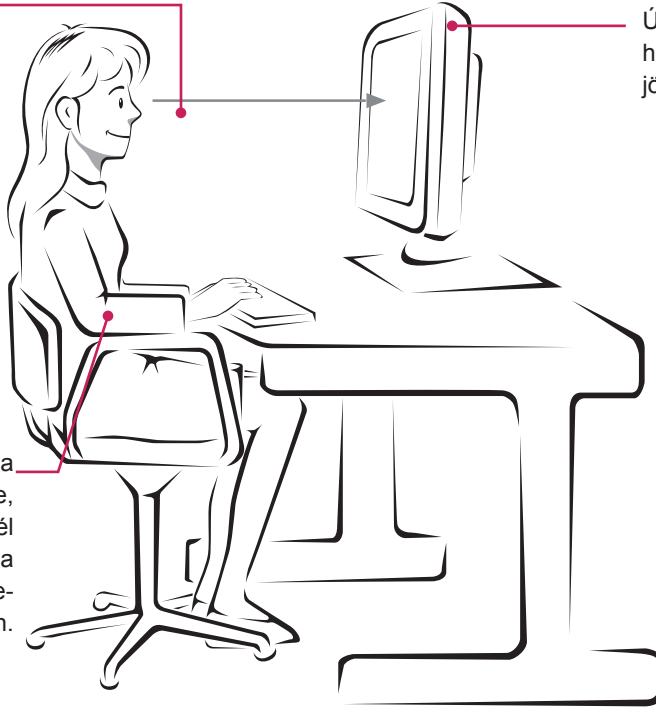
MEGFELELŐ TESTTARTÁS

Megfelelő testtartás a monitor használatához.

Állítsa be úgy a monitort, és legyen olyan a testtartása, hogy az optimális megtekintési szögből lássa a képeket.

Úgy állítsa be a monitort, hogy a fény ne tükröződjön vissza rajta.

Finoman tegye a kezét a billentyűzetre, a karját a könyökénél hajlítsa be, és tartsa az alkarját vízszintesen.





Declaration of Conformity

Trade Name: LG

Model : 23MP75HMB,27MP75HMB

Responsible Party: LG Electronics Inc.

Address : 1000 Sylvan Ave. Englewood Cliffs

NJ 07632 U.S.A

TEL: 201-266-2534

*above information is only for USA FCC Regulatory

A termék használata előtt feltétlenül olvassa el a biztonsági óvintézkedéseket.

A későbbi felhasználás céljából tartsa a Használati útmutatót (CD) könnyen elérhető helyen.

A KÉSZÜLÉK típuskódja és sorozatszámát a KÉSZÜLÉK hátulján és egyik oldalán látható.

Jegyezze fel ide arra az esetre, ha javításra lenne szükség.

TÍPUSKÓD _____

SOROZATSZÁM _____

ENERGY STAR is a set of power-saving guidelines issued by the U.S.Environmental Protection Agency(EPA).



As an ENERGY STAR Partner LGE U. S. A.,Inc. has determined that this product meets the ENERGY STAR guidelines for energy efficiency.