

MANUAL DE UTILIZARE

Bară de sunet

Vă rugăm să citiți cu atenție acest manual înainte de a utiliza aparatul și să-l păstrați pentru a-l putea consulta ulterior.

LAS350B (LAS350B, S35A1-W)

LAC450B (LAC450B, S35A1-W)

Informații privind siguranța



PRECAUȚII
RISC DE ELECTROCUTARE NU
DESCHIDEȚI



PRECAUȚII: PENTRU A REDUCE RISCUL DE ELECTROCUTARE, NU SCOATEȚI CAPACUL (SAU PARTEA DIN SPATE). ÎN INTERIOR NU EXISTĂ PIESE CARE POT FI MANIPULATE DE UTILIZATOR. PENTRU LUCRĂRI DE SERVICE ADRESAȚI-VĂ PERSONALULUI CALIFICAT.

Acest fulger cu simbolul săgeții încadrat într-un triunghi echilateral este destinat să alerteze utilizatorul cu privire la prezența unei tensiuni periculoase neizolate în interiorul produsului, care ar putea avea o valoare suficientă pentru a constitui un risc de electrocutare.



Semnul de exclamare încadrat într-un triunghi echilateral este destinat să alerteze utilizatorul cu privire la prezența unor instrucțiuni importante de operare și întreținere (service) în documentația care însoțește produsul.



ATENȚIE: PENTRU A REDUCE RISCUL DE INCENDIU SAU ELECTROCUTARE, NU EXPUNEȚI ACEST PRODUS INTEMPERIILOR SAU UMEZELII.

PRECAUȚII: Aparatul nu trebuie să vină în contact cu apa (picături sau vărsată), iar pe el nu trebuie așezate obiecte pline cu lichide, cum ar fi vase de flori.

ATENȚIE: Nu instalați acest echipament într-un spațiu restrâns, cum ar fi o bibliotecă sau un element similar.

ATENȚIE: Nu utilizați produse cu tensiune ridicată în jurul acestui produs. (de ex., paletă electrică anti-insecte) Acest produs se poate defecta din cauza șocului electric.

PRECAUȚII: Nu obstrucționați orificiile de ventilare. A se instala în conformitate cu instrucțiunile producătorului.

Fantele și orificiile din carcasă au rolul de a asigura ventilarea și o funcționare optimă a produsului, precum și de a proteja produsul de supraîncălzire. Orificiile nu trebuie obstrucționate prin așezarea produsului pe un pat, o canapea, o carpetă sau pe o altă suprafață similară. Acest produs nu trebuie amplasat într-un obiect de mobilier, cum ar fi o bibliotecă sau un raft, decât dacă există o ventilație corespunzătoare sau dacă se respectă instrucțiunile producătorului.

PRECAUȚII cu privire la cablul de alimentare

Pentru majoritatea aparatelor, se recomandă să fie amplasate pe un circuit dedicat;

Aceasta înseamnă ca un circuit electric să alimenteze doar acest aparat, fără alte prize sau circuite secundare. Consultați pagina de specificații din acest manual de utilizare pentru mai multă siguranță. Nu supraîncărcați prizele. Prizele cu suprasarcină, prizele și cablurile slăbite sau deteriorate, cablurile de alimentare roase sau deteriorate, ori cu izolația ruptă, sunt periculoase. Oricare dintre aceste situații poate provoca electrocutare sau incendiu. Examinați periodic cablul aparatului, iar dacă pare a fi deteriorat scoateți-l din priză, nu mai utilizați aparatul și înlocuiți cablul cu unul identic, printr-un service autorizat. Protejați cablul de alimentare împotriva abuzurilor de ordin fizic sau mecanic, cum ar fi răsucirea, formarea de noduri, prinderea la o ușă sau călcarea sa. Acordați o atenție specială ștecărelor, prizelor și punctului în care cablul iese din aparat. Pentru a întrerupe alimentarea cu curent, scoateți ștecărul din priză. Fișa electrică este dispozitivul de deconectare. În cazul unei urgențe, fișa electrică trebuie să rămână într-un loc accesibil.

OBSERVAȚIE: Pentru informații legate de identificarea produsului și eticheta de conformitate/ siguranță vă rugăm să consultați Eticheta principală din partea de jos a aparatului.

Acest aparat este echipat cu o baterie sau cu un acumulator portabil.

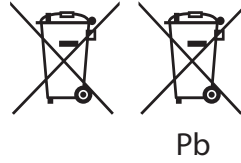
Modalitatea sigură de scoatere a bateriei sau a ansamblului bateriilor din aparat: Scoateți bateria veche sau ansamblul bateriilor, urmați pașii în ordine inversă a montării. Pentru a preveni contaminarea mediului și posibilele pericole pentru sănătatea oamenilor și a animalelor, puneți bateria veche în recipientul corespunzător de la punctele de colectare desemnate. Nu aruncați bateriile sau acumulatorul împreună cu deșeurile menajere. Se recomandă să utilizați sistemele locale, de rambursare gratuită pentru baterii și acumulatori. Bateria nu trebuie expusă la căldură excesivă, cum ar fi la soare, la foc sau similare.

Eliminarea vechiului aparat



1. Toate produsele electrice și electronice trebuie eliminate separat de deșeurile menajere municipale prin unități de colectare dedicate, desemnate de guvern sau de autoritățile locale.
2. Eliminarea corectă a vechiului dvs. aparat va ajuta la prevenirea potențialelor consecințe negative asupra mediului înconjurător și sănătății oamenilor.
3. Pentru informații mai detaliate despre eliminarea vechiului dvs. aparat, contactați biroul local, serviciul de eliminare a deșeurilor sau magazinul de la care ați achiziționat produsul.

Eliminarea deșeurilor de baterii/acumulatorae



1. Acest simbol poate fi asociat cu simboluri de elemente chimice pentru mercur (Hg), cadmiu (Cd) sau plumb (Pb) dacă bateria conține o cantitate mai mare de 0,0005% de mercur, 0,002% de cadmiu sau 0,004% de plumb.
2. Toate bateriile/acumulatorae trebuie eliminate separat de deșeurile menajere municipale prin unități de colectare dedicate, desemnate de guvern sau de autoritățile locale.
3. Eliminarea corectă a vechilor dvs. baterii/acumulatorae va ajuta la prevenirea potențialelor consecințe negative asupra mediului înconjurător și sănătății oamenilor.
4. Pentru informații mai detaliate despre eliminarea vechilor dvs. baterii/acumulatorae, contactați biroul local, serviciul de eliminare a deșeurilor sau magazinul de la care ați achiziționat produsul.

Declarație de Conformitate

CE 1588

Prin aceasta, LG Electronics European Shared Service Center B.V. declară că acest Sound Bar îndeplinește cerințele esențiale și alte prevederi relevante ale Directivei 1999/5/EC. Declarația de Conformitate integrală poate fi solicitată la următoarea adresă poștală:

LG Electronics European Shared Service Center B.V.
European Standard Team
Krijgsman 1
1186 DM Amstelveen
The Netherlands

sau poate fi solicitată de pe site-ul nostru dedicat DoC:

<http://www.lg.com/global/support/cedoc/cedoc#>

Acest dispozitiv este un sistem de transmisie de bandă largă
2,4 GHz, destinat utilizării în toate statele UE și țările EFTA.

Cuprins

1 Să începem

- 2 Informații privind siguranța
- 6 Caracteristici unice
- 6 Introducere
 - 6 – Simboluri utilizate în acest manual
- 6 Accesorii
- 7 Telecomandă
- 8 Panoul frontal
- 8 Panoul din spate
- 9 Instalarea barei de sunet
 - 9 – Instalarea piciorușelor de capac
- 10 Montarea unității principale pe perete

2 Conectare

- 12 Conectarea subwoofer -ului
 - 12 – Atașarea subwoofer-ului la aparat
- 12 Conexiuni la televizor
 - 12 – Folosirea unui cablu OPTIC
- 13 Conectarea echipamentului opțional
 - 13 – Conexiune OPTICAL In
 - 13 – Conexiune INTRARE PORTABIL

3 Operare

- 14 Operații
 - 14 – DRC (Dynamic Range Control)
 - 14 – Oprirea temporară a sunetului
 - 14 – AV Sync
 - 14 – Afișarea informațiilor legate de intrare
 - 14 – Setarea opțiunii de oprire automată
 - 15 – Utilizarea telecomenzii
 - 16 – AUTO POWER pornit/oprit
 - 16 – Comutarea automată a funcției
 - 17 – Sincronizare sunet LG
- 18 Utilizarea tehnologiei BLUETOOTH®
 - 19 – Ascultarea muzicii stocate pe dispozitivele BLUETOOTH
- 20 Utilizarea aplicației BLUETOOTH
 - 20 – Install "Music Flow Bluetooth" App onto Your BLUETOOTH Device

- 21 – Activate BLUETOOTH with "Music Flow Bluetooth" App
- 22 Ajustarea sunetului
 - 22 – Setarea efectului de sunet
 - 22 – Reglaj automat al volumului
- 23 – Reglați Înaltele/Joasele
- 23 – Reglați setările nivelului difuzorului.
- 23 – Mod de noapte

4 Depanare

- 24 Depanare

5 Anexă

- 26 Védjegyek és licenszek
- 27 Specificații
- 29 Întreținere
 - 29 – Manevrarea aparatului

1

2

3

4

5

Caracteristici unice

Închidere automată

Această unitate se poate închide automat pentru a reduce consumul de energie.

Intrare Portabil

Ascultați muzică la aparatul portabil. (MP3, notebook etc)

Sincronizare sonoră LG

Volumul sonorului acestei unități se reglează prin intermediul telecomenzii televizorului dvs. LG care este compatibilă cu sistemul de sunet sincronizat LG.

Introducere

Simboluri utilizate în acest manual

! Notă

Indică notele speciale și caracteristicile de funcționare.

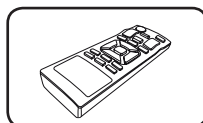
! Precauție

Indică precauțiile pentru a preveni posibilele daune din cauza abuzului.

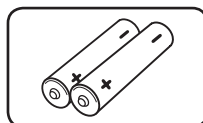
Accesorii

Verificați și identificați accesoriile livrate.

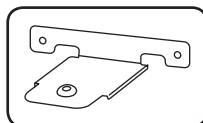
Forma și specificațiile accesoriilor pot suferi modificări fără o atenționare anterioară.



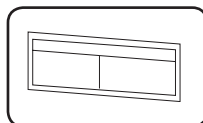
Telecomandă (1)



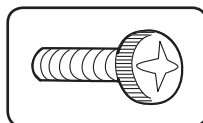
Baterii (2)



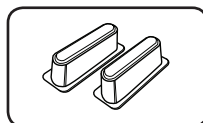
Suport perete (2)



Suport instalare
consolă perete (1)

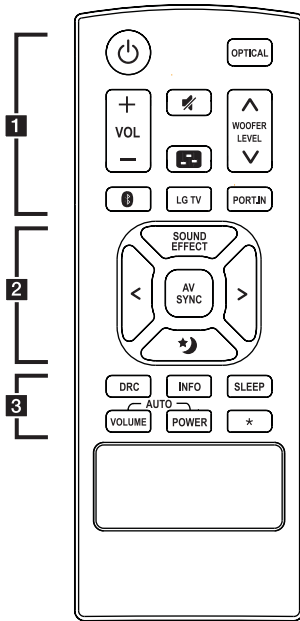


Șuruburi (2)

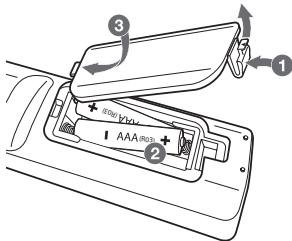


Picioruș pentru capac (2)

Telecomandă



Înlocuirea bateriilor



Detășai capacul bateriei aflat în partea din spate a telecomenzii și introduceți două baterii R03 (tip AAA) cu simbolurile \oplus și \ominus aliniate corect.

1

⏻ (Alimentare) : Pornește sau oprește unitatea. / Comută la modul de așteptare.

OPTICAL : schimbă sursa de intrare în OPTICAL.

VOL +/− : Reglează volumul difuzoarelor.

🔇 (Dezactivare sunet) : Anulează sunetul.

🔊 : Reglați nivelul sunetului pentru Înalte sau Joase.

WOOFER LEVEL \wedge/\vee : Reglați nivelul sunetului pentru Sub-woofer.

📶 : Schimbă sursa de intrare la **Bluetooth**.

LG TV : schimbă sursa de intrare în LGTV.

PORT.IN : schimbă sursa de intrare în Portabil.

2

SOUND EFFECT : Selectează modul de efect sunet.

AV SYNC : Sincronizează modurile audio și video.

</> : Selectați Efectele sonore sau reglați sincronizarea AV.

🌙 (Mod de noapte) : Pornește sau oprește modul de noapte.

3

DRC : Activează sau dezactivează funcția DRC.

INFO :

- Afișează informațiile unei surse de intrare și adresa **Bluetooth**.

- Controlează telecomanda. (Consultați pagina 15).

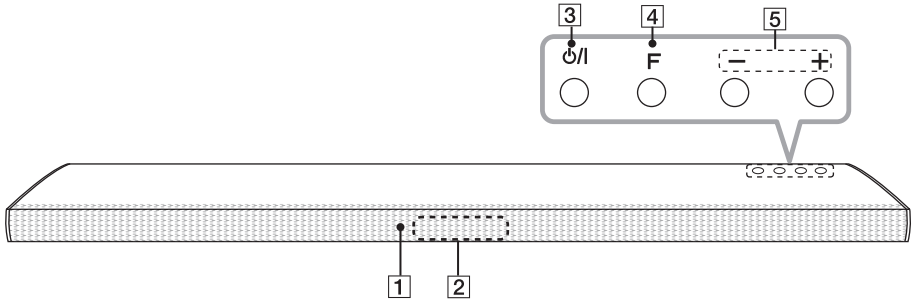
SLEEP : Setează sistemul să se închidă automat la o anumită oră.

AUTO VOLUME : Pornește și oprește modul AUTO VOLUME.

AUTO POWER : Activează sau dezactivează funcția AUTO POWER. (Consultați pagina 16)

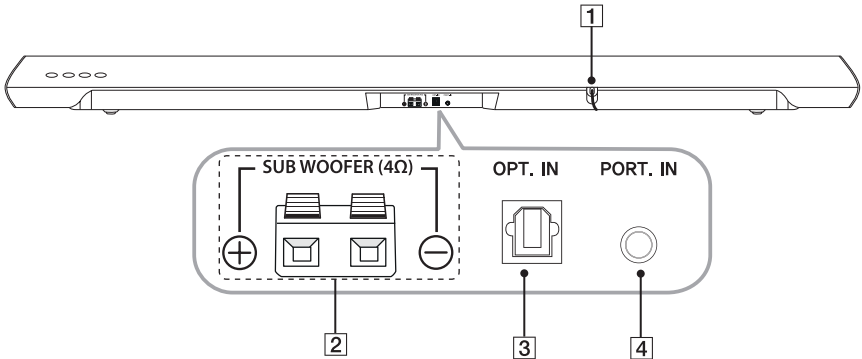
★ : Acest buton nu este disponibil.

Panoul frontal



- | | |
|--|--|
| <p>1 Senzor la distanță</p> <p>2 Fereastră de afișare
LED Standby
Se aprinde în roșu pe modul standby.</p> | <p>3 / (Standby/Pornit)</p> <p>4 F (Funcție)
Selectează funcția și sursa de intrare.</p> <p>5 - / + (Volum sunet)
Ajustează volumul difuzoarelor.</p> |
|--|--|

Panoul din spate

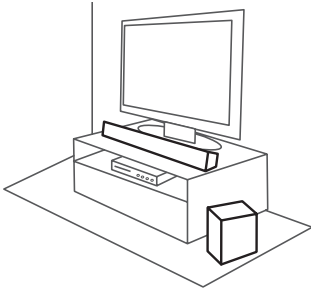


- | | |
|--|---|
| <p>1 Cablu de alimentare</p> <p>2 Conector SUB WOOFER(4Ω)</p> | <p>3 OPT. IN : Alimentare optică</p> <p>4 PORT. IN : Alimentare portabilă</p> |
|--|---|

Instalarea barei de sunet

Puteți asculta sunetele prin conectarea aparatului la celălalt dispozitiv: televizor, player de discuri Blu-ray, player DVD etc.

Așezați aparatul în fața televizorului și conectați-l la dispozitivul la care doriți. (Consultați pp.12 - 13)

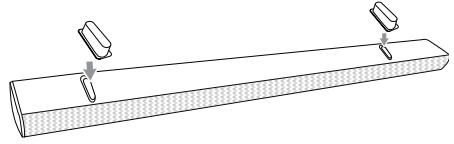


! Precauție

- Pentru cea mai bună performanță a conexiunii wireless de genul **Bluetooth**, nu instalați aparatul pe mobilă metalică deoarece conexiunea wireless comunică prin intermediul unui modul așezat în partea de jos a unității.
- Fiți atenți să nu zgâriați suprafața unității/ subwooferul atunci când le instalați sau când le mutați.
- Manipulați cu care atenție subwooferul. Difuzorul din spate este expus. Evitați contactul cu difuzorul expus.

Instalarea piciorușelor de capac

Puteți crește înălțimea unității, utilizând piciorușele de capac. (Înălțime: 17 mm)



1. Răsturnați unitatea.
2. Dezlipiți autocolantul atașat pe piciorușul de capac. Apoi puneți-l pe piciorușul existent al unității.
3. Apăsăți piciorușul capacului cu suficientă forță pentru a-l fixa ferm.

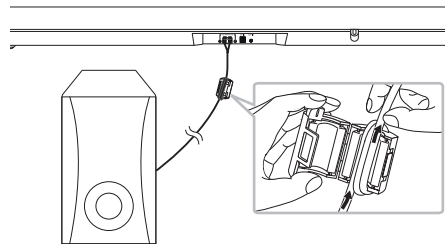
Cum să anexați miezul de ferită (Opțional)

Este posibil să fie nevoie să atașați miezul de ferită pentru a reduce sau pentru a elimina orice interferență electrică.

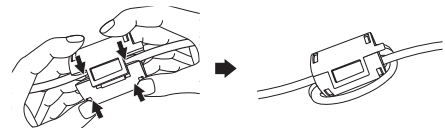
1. Deschide



2. Răsuciți (De două ori)

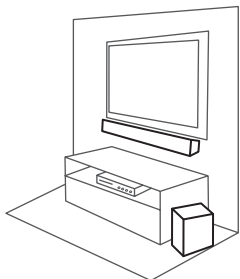


3. Închide



Montarea unității principale pe perete

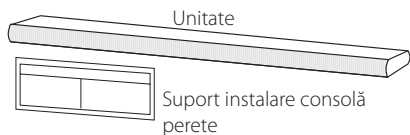
Puteți monta unitatea principală pe perete.



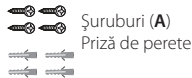
! Precauție

Deoarece este dificilă realizarea unei conexiuni după instalarea unității, trebuie să conectați cablurile înainte de instalare.

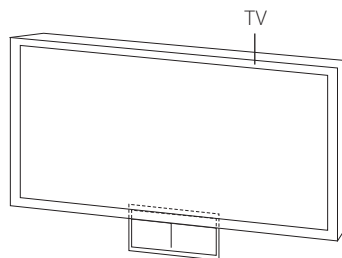
Pregătirea materialelor



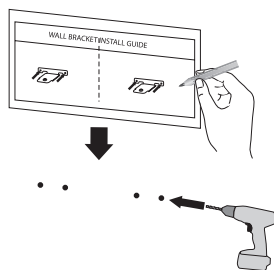
(Nu este furnizat)



1. Potriviiți partea denumită Partea de jos a televizorului de pe consola de perete cu partea de jos a televizorului și instalați.

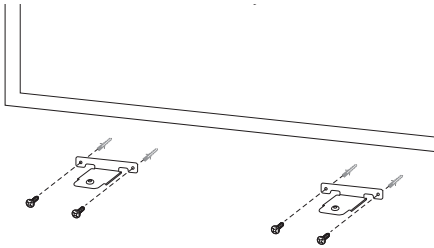


2. Dacă îl montați pe un perete (beton), folosiți fișele de perete. Trebuie să executați câteva găuri. Pentru a executa aceste găuri, vi se furnizează o foaie de ghidare (Suport instalare consolă perete) Folosiți foaia pentru a verifica punctul în care urmează să executați gaura.



3. Îndepărtați WALL BRACKET INSTALL GUIDE.

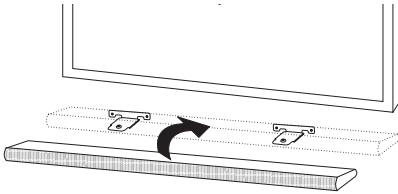
4. Fixați suportul cu șuruburi (A) ca în ilustrația de mai jos.



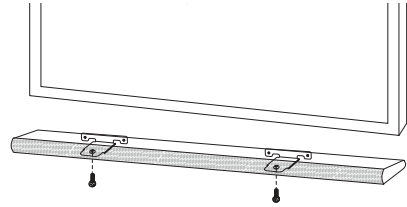
! Notă

Șuruburile (A) și fișele de perete pentru montarea aparatului nu sunt livrate. Recomandăm pentru montare utilizarea Hilti (HUD-1 6 x 30).

5. Put the unit on the brackets to match screw holes on the bottom of the unit.



6. Fixați bine unitatea cu șuruburile.



! Notă

Pentru a detașa unitatea, efectuați pașii în ordine inversă.

! Precauție

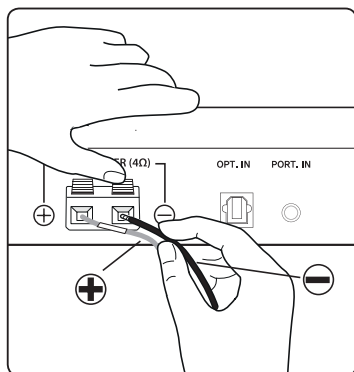
- Nu instalați această unitate în poziție inversă. Poate avaria piesele acestei unități sau poate cauza rănirea persoanelor.
- Nu vă agățați de aparatul instalat și evitați orice impact al aparatului.
- Fixați bine aparatul de perete, astfel încât să nu cadă. Dacă aparatul cade, vă puteți răni sau produsul se poate deteriora.
- Dacă aparatul este instalat pe un perete, asigurați-vă că copiii nu trag de niciunul dintre cablurile de conectare, deoarece în acest fel aparatul ar putea cădea.

Conectarea subwoofer-ului

Atașarea subwoofer-ului la aparat

Pentru a conecta cablul la aparat, apăsați fiecare clapetă pentru a deschide terminalele de conexiune ale aparatului. Introduceți cablul și eliberați clapeta.

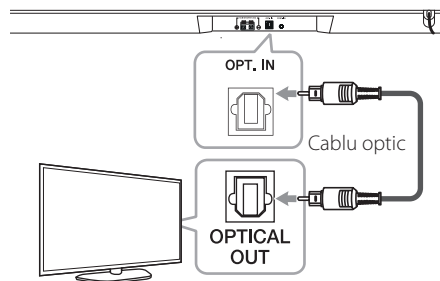
Conectați cablul alb la terminalul marcat cu - (minus) și celălalt capăt al terminalelor (tub roșu) marcat cu + (plus).



Conexiuni la televizor

Folosirea unui cablu OPTIC

1. Conectați conectorul OPT. IN de pe spatele aparatului la conectorul OPTICAL OUT de pe televizor folosind un cablu OPTIC.



2. Setăți sursa INPUT (INTRARE) la OPTICAL (OPTIC). Apăsați **OPTICAL** pe telecomandă sau (**F**) pe aparat până când funcția este selectată.

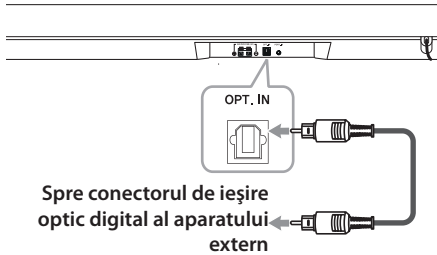
! Notă

- Înainte de a conecta cablul optic, verificați dacă ați îndepărtat protecția cablului dacă acesta are o protecție.
- Vă puteți bucura de sunetul televizorului prin difuzoarele aparatului. Totuși, în cazul unor modele TV, trebuie să selectați statusul difuzoarelor externe TV din meniul de utilizare al televizorului).
- Configurarea ieșirii sunetului de la TV pentru a asculta sonorul prin intermediul acestei unități:
Meniul de setare a TV-ului → [Sunet] → [Ieșire sunet TV] → [Difuzor extern (Optic)]
- Detaliile meniului de setare a TV-ului diferă de fabricanții sau de modelele TV-ului dvs.

Conectarea echipamentului opțional

Conexiune OPTICAL In

Conectați o ieșire optică a aparatelor externe la conectorul OPTICAL IN

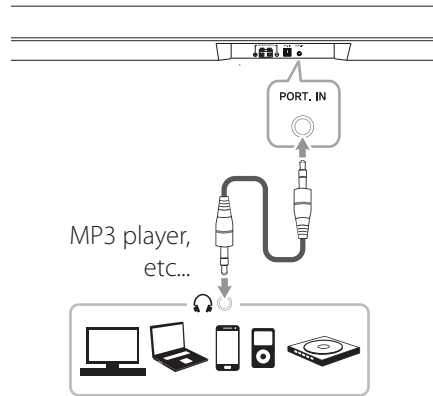


1. Conectați mufa OPTICAL IN a aparatului la mufa de ieșire optică a televizorului (sau a aparatului digital etc.).
2. Selectați sursa de intrare la OPTIC apăsând **OPTICAL** pe telecomandă sau **(F)** pe aparat până când funcția este selectată.
3. Redați sunetul.

! Notă

Înainte de a conecta cablul optic, verificați dacă ați îndepărtat protecția cablului dacă acesta are o protecție.

Conexiune INTRARE PORTABIL



Pentru a asculta muzică de la playerul portabil

Aparatul poate fi utilizat pentru a reda muzică de pe multe tipuri de playere portabile sau dispozitive externe.

1. Conectați playerul portabil la conectorul INTRARE PORTABIL al unității, utilizând un cablu stereo de 3,5 mm.
2. Porniți aparatul, apăsând **(P)** (Pornire).
3. Selectați funcția PORTABLE prin apăsarea butonului **PORT.IN** de pe telecomandă sau **F** pe unitate până când funcția este selectată.
4. Porniți playerul portabil sau dispozitivul extern și începeți redarea de pe el.

Operații


DRC (Dynamic Range Control)

Faceți sunetul mai clar atunci când volumul este scăzut și preveniți creșterile bruște ale sunetului (numai Dolby digital). Setați la [DRC PORNIT], utilizând **DRC**.

Oprirea temporară a sunetului

Apăsați  (Dezactivare sunet) pentru a opri sunetul.

Sunetul poate fi oprit temporar pentru a răspunde, de exemplu, la telefon; pe afișaj va apare semnul "MUTE".

Pentru a revoca comanda, apăsați din nou butonul  (Dezactivare sunet) de pe telecomandă sau modificați nivelul sunetului.

AV Sync

Este posibil ca atunci când primiți semnale audio de la TV, sunetul și imaginile să nu se potrivească. În acest caz, această funcție poate regla timpul de întârziere.

1. Apăsați **AV SYNC**.
2. Utilizați **</>** pentru a derula sus și jos până la valoarea întârzierii, pe care o puteți seta între 0 și 300 ms.

Afișarea informațiilor legate de intrare

Puteți afișa diverse informații ale surse de intrare apăsând **INFO**.

OPTICAL : Format audio, canal audio

Bluetooth: Adresa dispozitivului **Bluetooth** conectat

Setarea opțiunii de oprire automată

Această unitatea va fi oprită automat prin intermediul temporizatorului setat de dvs.

Apăsați repetat **SLEEP** pentru a selecta opțiunile dorite referitoare la perioada de timp (în minute):

DISPLAY OFF (fereastra de afișare se va stinge) -> DIMMER (fereastra de afișare se va întuneca pe jumătate) -> Valoare temporizator repaus (180 ~ 10) -> Afișaj pornit

Pentru a verifica timpul rămas, apăsați **SLEEP**.

Pentru a opri această funcție, apăsați repetat butonul **SLEEP** până când apare "SLEEP 10" și apoi apăsați încă o dată **SLEEP**, în timp ce este afișat "SLEEP 10".

! Notă

Puteți verifica timpul rămas înainte ca aparatul să se oprească. Apăsați **SLEEP**, pe afișaj apare timpul rămas.

Reglarea luminozității ecranului de afișaj

Vă ajută să urmăriți televizorul fără întreruperi datorite luminii de la ecranul de afișaj al aparatului.

AFIȘAJ OPRIT

Selectați AFIȘAJ OPRIT pentru a opri ecranul de afișaj al acestui aparat. Dacă apăsați butoanele aparatului sau ale telecomenzii, ecranul va afișa starea aparatului și se va opri din nou după câteva secunde.

REOSTAT

Selectați REOSTAT pentru a estompa lumina ecranului de afișaj.

Utilizarea telecomenzii

Puteți controla unele funcții ale acestei unități chiar și cu telecomenzi de la alți producători.

Funcțiile care pot fi controlate sunt creșterea/scăderea volumului sau dezactivarea sunetului.

Apăsați și mențineți **INFO** de pe telecomandă timp de aproximativ 3 secunde.

Se afișează „ON - TV REMOTE” și puteți controla această unitate prin intermediul telecomenzii.

Pentru a verifica starea acestei funcții, apăsați și mențineți **INFO**.

Pentru a opri această funcție, apăsați și mențineți **INFO** și apăsați-l din nou în timp ce se derulează „ON - TV REMOTE”.

! Notă

- Mărci de televizor acceptate

LG	Panasonic	Philips	Samsung
Sharp	Sony	Toshiba	Vizio

- Asigurați-vă că ieșirea de sunet a televizorului dvs. este setată la [Difuzor extern] .
- În funcție de telecomandă, este posibil ca această funcție să nu opereze corespunzător.
- Această funcție poate să nu funcționeze corespunzător când folosiți LG Sound Sync.

OPRIRE AUTOMATĂ

Această unitate se va închide automat pentru a se economisi consumul de energie electrică, în cazul în care unitatea principală nu este conectată la un dispozitiv extern și nu este utilizată timp de 20 de minute.

Această unitate se va comporta la fel și după șase ore de la conectarea unității principale la un alt aparat prin intermediul intrării analogice. (de ex.: portabil etc.)

Cum se deconectează rețeaua wireless sau dispozitivul wireless

Setați funcția PORNIRE/OPRIRE AUTOMATĂ la oprit și opriți unitatea.

AUTO POWER pornit/oprit

Această unitate pornește automat de o sursă de intrare, cum ar fi: Optic, LG TV sau **Bluetooth**.

Dacă porniți TV-ul dvs. sau un aparat extern conectat la această unitate, aceasta recunoaște semnalul de intrare și selectează funcția potrivită. După aceasta puteți auzi sunetul provenit de la aparatul dvs.

În momentul în care încercați conectarea aparatului dvs. **Bluetooth**, unitatea pornește și este pregătită de asociere. Conectați aparatul dvs. **Bluetooth** și redați muzica.

Această funcție pornește sau se oprește de fiecare dată când apăsați butonul **AUTO POWER**.

! Notă

- După ce unitatea este pornită prin funcția AUTO POWER, va fi oprită automat dacă nu există semnal o anumită perioadă de timp de la televizorul conectat prin Sincronizare sunet LG (Optic/Fără fir).
- Dacă unitatea a fost pornită prin funcția AUTO POWER, aceasta va fi oprită automat dacă nu primește semnal o anumită perioadă de timp de la aparatul extern conectat.
- Dacă opriți direct aparatul, acesta nu poate fi pornit înapoi automat prin funcția AUTO POWER. Oricum, aparatul poate fi pornit prin funcția AUTO POWER când semnalul optic apare la 5 secunde de lipsă semnal.
- În funcție de dispozitivul conectat, această funcție poate să nu funcționeze.
- În cazul în care întrerupeți conexiunea **Bluetooth** la această unitate, este posibil ca anumite dispozitive **Bluetooth** să încerce să se conecteze în continuare la această unitate. Din acest motiv recomandăm dezactivarea conexiunii înainte de oprirea aparatului.
- Atunci când porniți această unitate pentru prima dată, funcția Alimentare automată este în starea pornită.

Comutarea automată a funcției

Această unitate recunoaște semnalele de intrare optice, **Bluetooth** și LG TV, apoi comută automat pe funcția corespunzătoare.

Intrarea semnalului optic

La pornirea aparatului extern conectat la această unitate cu un cablu optic, această unitate comută funcția la cea optică. După aceasta puteți auzi sunetul provenit de la aparatul dvs.

Conectarea aparatului BLUETOOTH

Conectarea aparatului dvs. **Bluetooth** la această unitate presupune selectarea prealabilă a funcției **Bluetooth**. Redați muzica pe aparatul dvs. **Bluetooth**.

Intrarea semnalului LG TV

Atunci când vă deschideți televizorul LG conectat cu LG Sound Sync (conexiune wireless), această unitate își schimbă funcția la LG TV. Puteți auzi sunet de la televizorul dvs.

! Notă

Comutarea la funcția optică necesită o perioadă de 5 secunde fără semnal.

Sincronizare sunet LG



Unele funcții ale acestei unități se pot controla prin intermediul telecomenzii televizorului dvs. împreună cu sincronizarea sunetului LG. Este compatibil cu televizorul LG care suportă sincronizarea sunetului LG. Asigurați-vă de prezența logo-ului sincronizare sunet LG pe televizorul dvs.

Funcție reglabilă prin intermediul telecomenzii televizorului LG: Volumul mai mare/mai mic, fără sonor

Pentru detalii privind sincronizarea sunetului LG, consultați manualul de instrucțiuni al televizorului.

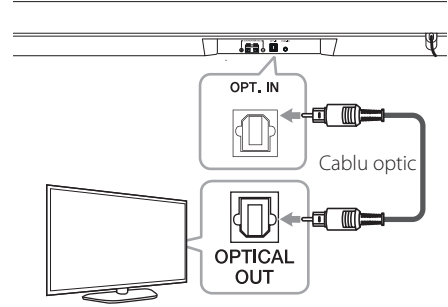
În funcție de capacitatea echipamentului dvs., efectuați una din următoarele conexiuni.

! Notă

- Puteți utiliza telecomanda acestei unități în timp ce este activată sincronizarea sunetului LG. Dacă utilizați telecomanda televizorului din nou, unitatea se va sincroniza cu televizorul.
- Atunci când conexiunile nu au fost efectuate cu succes, verificați starea televizorului și apoi nchideți-l.
- Verificați starea acestei unități și conexiunea în cazurile specificate mai jos atunci când utilizați sincronizarea sunetului LG.
 - Opritiți unitatea.
 - Schimbarea funcției la celelalte moduri.
 - Deconectarea cablului optic.
 - Deconectarea de la rețeaua fără fir din cauza interferențelor sau a distanței.
- Timpul alocat deconectării acestei unități poate fi diferit în funcție de televizorul dvs. atunci când setați funcția AUTO POWER pe modul activat.
- Detaliile meniului de setări al televizorului depind de modelul televizorului dvs.

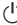
Cu conexiune prin cablu

1. Conectați televizorul dvs. LG folosind un cablu optic.




2. Configurarea ieșirii sunetului de la TV pentru a asculta sonorul prin intermediul acestei unități: Meniul de setare a TV-ului → [Sunet] → [Ieșire sunet TV] → [Sincronizare sunet LG (Optic)]
3. Porniți unitatea apăsând **⏻** (Pornit) pe telecomandă.
4. Selectați funcția OPTICAL prin folosirea butonului **OPTICAL** de pe telecomandă sau **F** pe unitate până când funcția este selectată.
În cazul unei conexiuni normale între această unitate și televizorul dvs., mesajul „LG OPT” va apărea pe fereastra de afișare.

Cu conexiune fără fir

1. Porniți unitatea apăsând  (Pornit) pe telecomandă.
2. Selectați funcția LG TV prin folosirea butonului **LG TV** de pe telecomandă sau **F** pe unitate până când funcția este selectată.
3. Configurarea ieșirii sunetului de la TV pentru a asculta sonorul prin intermediul acestei unități: Meniul de setare a TV-ului → [Sunet] → [Ieșire sunet TV] → [Sincronizare sunet LG (Fără fir)]

Pe fereastra de afișaj va apărea mesajul „PAIRED” timp de 3 secunde, și apoi se poate observa mesajul „LG TV” pe fereastra de afișaj în cazul în care conexiunea între unitate și televizor a fost efectuată în mod normal.

! Notă

- Dacă opriți unitatea direct apăsând  (Pornit), Sincronizare sunet LG (Fără fir) va fi deconectat. Pentru a folosi din nou această funcție, trebuie să reconectați televizorul la unitate.
- Detaliile meniului de setări al televizorului depind de modelul televizorului dvs.

Utilizarea tehnologiei BLUETOOTH®

Despre BLUETOOTH

Bluetooth este o tehnologie de comunicare fără fir pentru conectarea cu rază scurtă.

Sunetul poate fi întrerupt când există interferențe cu alte unde electronice care emit pe aceeași frecvență sau când conectați dispozitive bluetooth în alte încăperi alăturate.

La conectarea dispozitivelor individuale în cadrul tehnologiei fără fir **Bluetooth** nu se percep taxe. Un telefon mobil cu tehnologia fără fir **Bluetooth** poate fi operat prin intermediul Cascade în cazul în care conexiunea a fost făcută prin intermediul tehnologiei fără fir **Bluetooth**.

Dispozitive disponibile : Telefon mobil, MP3, Laptop, PDA.

Profiluri BLUETOOTH

Pentru a utiliza tehnologia **Bluetooth** fără fir, dispozitivele trebuie să fie capabile să interpreteze anumite profiluri. Această unitate este compatibilă cu următorul profil.

A2DP (Profil Distribuție Audio Avansată)

Ascultarea muzicii stocate pe dispozitivele BLUETOOTH

Conectarea unității și dispozitivului BLUETOOTH

Înainte de a începe procedura de conectare, asigurați-vă că funcția **Bluetooth** este activată în aparatul dvs. **Bluetooth**. Consultați manualul de utilizare al dispozitivului **Bluetooth**. O dată ce se realizează operațiunea de conectare, nu mai este nevoie să o efectuați din nou.

1. Selectați funcția **Bluetooth** prin folosirea butonului  de pe telecomandă sau **F** pe unitate până când funcția este selectată. "BT" și apoi "BT READY" apare în fereastra de afișare.
2. Funcționarea dispozitivului **Bluetooth** și efectuarea operațiunii de conectare. Atunci când căutați acest aparat cu dispozitivul **Bluetooth**, o listă de dispozitive găsite poate apărea pe afișajul dispozitivului **Bluetooth** în funcție de tipul de dispozitiv **Bluetooth**. Unitatea dvs. apare ca „LG LAS350B (XX)/LG LAC450B (XX)”.

! Notă

- XX înseamnă ultimele două cifre ale adresei **Bluetooth**. De exemplu, dacă aparatul are o adresă **Bluetooth** ca 9C:02:98:4A:F7:08, veți vedea „LG LAS350B (08)/LG LAC450B (08)” pe dispozitivul dvs. **Bluetooth**.
- În funcție de tipul de dispozitiv **Bluetooth**, unele dispozitive au un mod diferit de conectare. Introduceți codul PIN (0000) la nevoie.
- Puteți conecta această unitate la maxim 3 dispozitive **Bluetooth** simultan, în același mod descris mai sus.
- Conexiunea cu asociere multiplă este acceptată numai pe dispozitivele Android sau iOS. (Conexiunea cu asociere multiplă poate să nu fie acceptată, în funcție de specificațiile dispozitivului conectat.)
- Dispozitivele **Bluetooth** detașabile (de ex.: Dongle etc.) nu acceptă asociere multiplă.

3. După ce această unitate s-a conectat cu succes la dispozitivul dvs. **Bluetooth**, „PAIRED” va apărea pe fereastra de afișare și se va schimba imediat la numele dispozitivului **Bluetooth**.

! Notă

- „PAIRED” va apărea pentru scurt timp pe afișaj atunci când conectați alte dispozitive pentru asociere multiplă.
- Dacă nu se poate afișa numele dispozitivului pe unitate, se va afișa „_”.

4. Ascultare muzică.

Pentru a reda muzica stocată pe dispozitivul dvs. **Bluetooth**, consultați ghidul de utilizare al dispozitivului **Bluetooth**.

! Notă

- Când folosiți tehnologia **Bluetooth**, trebuie să realizați o conexiune între unitate și dispozitivul **Bluetooth** cât mai aproape posibil și păstrați distanța. Totuși este posibil să nu funcționeze corespunzător în cazul în care:
 - Există un obstacol între unitate și dispozitivul **Bluetooth**.
 - Există un dispozitiv care utilizează aceeași frecvență ca tehnologia **Bluetooth**, cum ar fi un dispozitiv medical, un cuptor cu microunde sau un dispozitiv LAN wireless.
- Trebuie să conectați din nou dispozitivul dvs. **Bluetooth** la acest aparat când reporniți unitatea.
- Chiar dacă această unitate este conectată la 3 dispozitive **Bluetooth**, puteți reda și controla muzica utilizând numai unul dintre dispozitivele conectate.
- Când această unitate este conectată la dispozitive multiple **Bluetooth** doar dispozitivul pe care îl folosiți păstrează conexiunea **Bluetooth** când schimbați funcția la altele.

! Notă

- Sunetul poate fi întrerupt în cazul în care există interferențe de la alte aparate electronice.
- Este posibil să nu puteți controla dispozitivul **Bluetooth** cu acest aparat.
- În funcție de tipul de dispozitiv, este posibil să nu puteți utiliza funcția **Bluetooth**.
- Vă puteți bucura de sistemul fără fir, folosind telefonul, MP3-ul, notebook-ul, etc..
- Cu cât distanța este mai mare între unitate și dispozitivul **Bluetooth**, cu atât calitatea sunetului este mai mică.
- Conexiunea **Bluetooth** va fi deconectată când unitatea este oprită sau dispozitivul **Bluetooth** este departe de unitate.
- Când conexiunea **Bluetooth** este întreruptă, conectați din nou dispozitivul **Bluetooth** la unitate.
- Atunci când **Bluetooth**-ul nu este conectat, "BT READY" apare pe afișaj.
- Când conectați dispozitivul Bluetooth (dispozitiv iOS etc.) la acest aparat sau folosiți dispozitivul, nivelul volumului aparatelor poate fi sincronizat.

Utilizarea aplicației BLUETOOTH

! Notă

Numai SO Android este disponibil pentru a utiliza aplicația "Music Flow Bluetooth" cu acest aparat.

About "Music Flow Bluetooth" App

Aplicația "Music Flow Bluetooth" aduce o serie de funcții noi unității dvs.

Pentru a vă bucura de mai multe funcții se recomandă descărcarea și instalarea gratuită a aplicației "Music Flow Bluetooth".

Install "Music Flow Bluetooth" App onto Your BLUETOOTH Device

Aplicația "Music Flow Bluetooth" poate fi instalată pe aparatul dvs. **Bluetooth** în două moduri.

Install "Music Flow Bluetooth" App through QR code

1. Instalați aplicația "Music Flow Bluetooth" cu codul QR. Utilizați software-ul de scanare pentru a scana codul QR.



2. Atingeți o pictogramă pentru instalare.
3. Atingeți o pictogramă pentru descărcare.

! Notă

- Asigurați-vă că dispozitivul **Bluetooth** este conectat la internet.
- Asigurați-vă că dispozitivul **Bluetooth** are o aplicație de scanare. Dacă lipsește o astfel de aplicație, puteți descărca una din "Google Android Market (Google Play Store)".
- În funcție de regiune, codul QR poate să nu funcționeze.

Instalați aplicația "Music Flow Bluetooth" din "Google Android Market (Google Play Store)"

1. Atingeți pictograma "Google Android Market (Google Play Store)".
2. Tastați în bara de căutare "Music Flow Bluetooth" și porniți căutarea.
3. Găsiți și atingeți în lista de rezultate "Music Flow Bluetooth" și porniți descărcarea aplicației **Bluetooth**.
4. Atingeți o pictogramă pentru instalare.
5. Atingeți o pictogramă pentru descărcare.

! Notă

- Asigurați-vă că dispozitivul **Bluetooth** este conectat la internet.
- Asigurați-vă că dispozitivul dvs **Bluetooth** este echipat cu "Google Android Market (Google Play Store)".

Activează BLUETOOTH with "Music Flow Bluetooth" App

Aplicația "Music Flow Bluetooth" vă ajută să conectați dispozitivul **Bluetooth** la aparat.

1. Atingeți pictograma "Music Flow Bluetooth" de pe pagina de start pentru a deschide aplicația "Music Flow Bluetooth", și treceți la meniul principal.
2. Atingeți [Meniu] și selectați unitatea pe care o doriți.
3. Dacă doriți să obțineți mai multe informații pentru operare, atingeți [Setări] și porniți Ghidul utilizatorului.

! Notă

- Aplicația "Music Flow Bluetooth" va fi disponibilă pentru următoarele versiuni de software;
 - S/O Android: Ver 4.0.3 (sau ulterioară)
- Dacă utilizați pentru funcționare aplicația "Music Flow Bluetooth", vor exista unele diferențe între aplicația "Music Flow Bluetooth" și telecomanda furnizată. Utilizați telecomanda furnizată după cum aveți nevoie.
- În funcție de dispozitivul **Bluetooth**, este posibil ca aplicația "Music Flow Bluetooth" să nu funcționeze.
- După conectarea aplicației "Music Flow Bluetooth", muzica poate fi redată de la aparatul dvs. În acest caz, repetați procedura de conectare.
- Dacă utilizați alte aplicații sau schimbați setările pe aparatul dvs. **Bluetooth** în timpul aplicației "Music Flow Bluetooth", aplicația "Music Flow Bluetooth" poate funcționa defectuos.
- Dacă aplicația "Music Flow Bluetooth" funcționează anormal, verificați aplicația dvs. **Bluetooth** și conectarea aplicației "Music Flow Bluetooth", după care încercați din nou conectarea.
- În funcție de sistemul de operare al smartphone-ului, pe alocuri funcționarea "Music Flow Bluetooth" poate să difere.
- Chiar dacă se va întrerupe conexiunea **Bluetooth**, puteți utiliza aplicația „Music Flow Bluetooth” atunci când schimbați funcția.

Ajustarea sunetului

Setarea efectului de sunet

Acest sistem dispune de un număr de câmpuri de sunet surround pre-programat. Puteți selecta modul de sunet dorit, utilizând **SOUND EFFECT**.

Apăsați **SOUND EFFECT** în mod repetat sau apăsați **SOUND EFFECT** și apoi apăsați **</>**.

Elementele afișate pentru egalizor pot diferi în funcție de efectele și sursele de sunet.

Pe display	Descriere
STANDARD	Vă puteți bucura de sunet optimizat.
MUSIC	Puteți beneficia de un sunet plăcut și natural.
CINEMA	Vă puteți bucura de sunet surround mai imersiv și mai cinematic.
FLAT	Asigură un sunet echilibrat.
BOOST	Amplifică intervalul mediu pentru consolidarea sunetului.
TRE / BASS (TREBLE / BASS)	Consolidează sunetele înalte și basul.

! Notă

- În unele moduri de efecte de sunet, anumite difuzoare nu emit sunet sau au sunet scăzut. Acesta depinde de modul de sunet și de sursa audio, nu reprezintă un defect.
- Este posibil să fiți nevoit să resetați modul de efect de sunet, după ce schimbați intrarea, uneori chiar și după ce s-a schimbat fișierul de sunet.

Reglaj automat al volumului

Această unitate suportă funcția volum automat care reglează automat nivelul volumului.


Dacă sunetul de ieșire este la un nivel prea ridicat sau prea scăzut, apăsați **AUTO VOLUME** de pe telecomandă. Astfel vă puteți bucura de un sunet la un nivel corespunzător.

Pentru a anula aceasta funcție, apăsați butonul din nou.

Reglați Înaltele/Joasele

Puteți regla nivelul sunetului pentru Înalte sau Joase, în funcție de preferințe.

SUNETE ÎNALTE/BAS: de la -5 dB la 5 dB

1. Apăsați butonul  în mod repetat pentru a selecta TREBLE sau BASS
2. Apăsați **VOL +/—** pentru a regla nivelul de sunet.

Reglați setările nivelului difuzorului.

Puteți regla nivelul sunetului pentru difuzor de la -20 dB la +6 dB.

Apăsați **WOOFER LEVEL ^** sau **WOOFER LEVEL v** pentru a regla nivelul sunetului difuzorului.

Mod de noapte


Această funcție este utilă atunci când vreți să vizionați filme la volum scăzut, în timpul nopții.

Apăsați butonul  de pe telecomandă.

Astfel puteți activa modul de noapte.

Pentru a-l anula, apăsați din nou butonul .

Depanare

PROBLÉMA	OKA ÉS KIJAVÍTÁSA
Unitatea funcționează anormal.	<ul style="list-style-type: none"> Oprii alimentarea electrică a acestei unități și a aparatului extern conectat (TV, woofer, DVD-player, amplificator, etc.), după care reporniți-le. Deconectați cablul de alimentare de la această unitate și de la aparatul extern conectat (TV, woofer, DVD-player, amplificator, etc.), după care încercați să le conectați din nou. Setarea anterioară nu poate fi salvată atunci când alimentarea dispozitivului este dezactivată.
Nu există curent	<ul style="list-style-type: none"> Cablul de alimentare este deconectat. Conectați cablul de alimentare. Verificați starea utilizând alte echipamente electronice.
Nu există sunet	<ul style="list-style-type: none"> Sursă de intrare incorectă selectată. Verificați sursa de intrare și selectați sursa de intrare corectă. Funcția fără sunet este activată. Apăsăți  (Dezactivare sunet) sau reglați nivelul volumului pentru a anula funcția fără sunet. La utilizarea conexiunii cu un aparat extern (set top box, aparat Bluetooth, etc.), reglați la aparat nivelul volumului sunetului.
Nu este redat nici un sunet din subwoofer	<ul style="list-style-type: none"> Conectați aparatul și subwoofer-ul. (Consultați pagina 12)
Fără afișaj	<ul style="list-style-type: none"> Funcția DISPLAY OFF este activată. Apăsăți în mod repetat SLEEP pentru a anula funcția. (Consultați pagina 14)
Telecomanda nu funcționează corect.	<ul style="list-style-type: none"> Telecomanda este prea departe de aparat. Folosiți telecomanda pe o distanță de maxim 7 m. Există un obstacol între telecomandă și aparat. Îndepărtați obstacolul. Bateriile din telecomandă sunt consumate. Înlocuiți bateriile cu altele noi.
Funcția AUTO POWER este inoperantă.	<ul style="list-style-type: none"> Verificați conectarea aparatului extern, cum ar fi TV-ul, player-ul DVD/Blu-Ray sau aparatul Bluetooth. În funcție de dispozitivul conectat, această funcție poate să nu funcționeze.
Sincronizare sunet LG nu funcționează.	<ul style="list-style-type: none"> Verificați dacă TV-ul dvs. LG sprijină Sincronizare sunet LG. Verificați conexiunea Sincronizare sunet LG (Optic sau fără fir). Verificați setarea sunetului TV-ului dvs. și a acestei unități.

PROBLÉMA	OKA ÉS KIJAVÍTÁSA
<p>Când simțiți că sunetul emis de unitate este prea mic.</p>	<p>Verificați detaliile de mai jos și reglați unitatea în funcție de ele.</p> <ul style="list-style-type: none"> • Comutați statutul [ON] (Pornit) al funcției DRC la [OFF] (Oprit) cu ajutorul telecomenzii. • Având soundbar-ul conectat la TV, schimbați setarea AUDIO DIGITAL OUT (IEȘIRE AUDIO DIGITALĂ) din meniul de configurare a TV-ului de la [PCM] la [AUTO] sau la [BITSTREAM]. • Având soundbar-ul conectat la player, schimbați setarea AUDIO DIGITAL OUT (IEȘIRE AUDIO DIGITALĂ) din meniul de configurare a playerului de la [PCM] la [PRIMARY PASS-THROUGH] sau la [BITSTREAM]. • Schimbați setarea Audio DRC din meniul de configurare a playerului la [OFF] (Oprit).

Védjegyek és licenszek

Toate celelalte mărci comerciale sunt mărci înregistrate ale proprietarilor respectivi.



Manufactured under license from Dolby Laboratories. Dolby and the double-D symbol are trademarks of Dolby Laboratories.



Pentru patentele DTS, consultați <http://patents.dts.com>. Probus sub licența DTS Licensing Limited. DTS, simbolul și DTS împreună cu simbolul sunt mărci comerciale înregistrate, iar DTS Digital Surround este o marcă înregistrată a DTS, Inc. ©DTS, Inc. Toate drepturile rezervate.



Tehnologia **Bluetooth** wireless este un sistem care permite contactul radio între dispozitivele electronice.

La conectarea dispozitivelor individuale în cadrul tehnologiei fără fir **Bluetooth** nu se percep taxe. Un telefon mobil cu tehnologia fără fir **Bluetooth** poate fi operat prin intermediul Cascade în cazul în care conexiunea a fost făcută prin intermediul tehnologiei fără fir **Bluetooth**.

Marca și logourile **Bluetooth** sunt deținute de Bluetooth SIG, Inc și orice utilizare a acestor mărci de către LG Electronics se face sub licență.

Alte mărci comerciale și denumiri comerciale sunt cele ale proprietarilor respectivi.

Specificații

General (LAS350B/LAC450B)	
Cerințe de alimentare	Studiați eticheta principală de pe unitate.
Consum curent	Studiați eticheta principală de pe unitate.
	În așteptare cu conectare la rețea : 0,5 W (dacă toate porturile de rețea sunt activate.)
Dimensiuni (L x H x A)	880 mm x 59 mm x 90 mm
Greutate netă (aprox.)	1,9 kg
Temperatura de operare	5 °C la 35 °C
Umiditatea de operare	5 % - 90 %

Intrări/ieșiri	
OPT. IN	3 V (p-p), mufă optică x 1
PORT. IN	0,5 Vrms (3,5 mm mufă stereo) x 1
Frecvență disponibilă de eșalonare intrare audio digitală	32 kHz, 44,1 kHz, 48 kHz, 96 kHz

Amplificator	
Total	120 W
Frontal	25 W x 2 (6 Ω la 1 kHz)
Subwoofer	70 W (4 Ω la 100 Hz)
THD	10 %

Subwoofer S35A1-W	
Tip	1 cale 1 difuzor
Impedanță	4 Ω
Procentaj putere absorbită	70 W
Putere absorbită maximală	140 W
Dimensiuni (L x H x A)	156 mm x 300 mm x 288 mm
Greutate netă (aprox.)	2,9 kg

Bluetooth	
Codec	SBC

- Designul și specificațiile pot fi modificate fără o înștiințare prealabilă.

Întreținere

Manevrarea aparatului

Când se transportă aparatul

Păstrați cutia originală și materialele de ambalare. Dacă trebuie să transportați aparatul, pentru o maximă protecție, reambalați-l așa cum a fost ambalat inițial din fabrică.

Păstrarea curățeniei suprafețelor exterioare

- Nu folosiți lichide volatile, cum ar fi un spray insecticid, în apropierea aparatului.
- Ștergerea cu o presiune prea mare poate deteriora suprafața.
- Nu lăsați produse din cauciuc sau material plastic să vină în contact cu aparatul un timp îndelungat.

Curățarea aparatului

Pentru a curăța playerul, folosiți o cârpă moale, uscată. Dacă suprafețele sunt extrem de murdare, folosiți o cârpă moale umezită cu o soluție slabă de detergent. Nu folosiți solvenți puternici, cum ar fi alcoolul, benzenul sau tinerul, deoarece aceștia pot deteriora suprafața aparatului.

